

Duna vízgyűjtő magyarországi része

Közép-Duna 33 éves vízmélység térképe

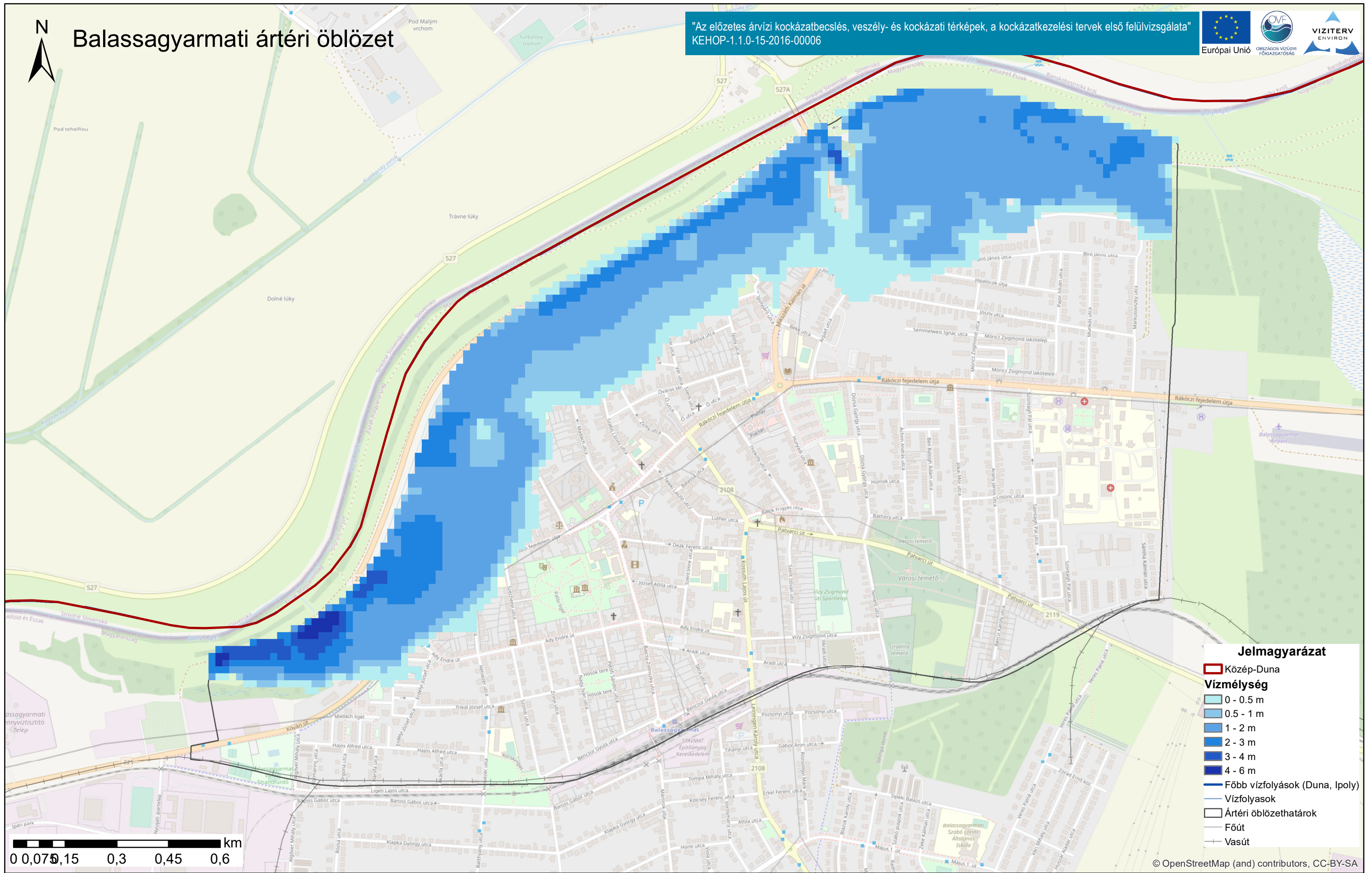
ÁKK tervezési egység: Közép-Duna

A térkép az 33 évenként előfordulható szakadások potenciális maximális előntését mutatja.
Az alapépkép az Open Street Map térkép.



Balassagyarmati ártéri öblözet

"Az előzetes árvízi kockázatbecslés, veszély- és kockázati térképek, a kockázatkezelési tervek első felülvizsgálata"
KEHOP-1.1.0-15-2016-00006



- Jelmagyarázat**
- Közép-Duna
 - Vízmélység**
 - 0 - 0,5 m
 - 0,5 - 1 m
 - 1 - 2 m
 - 2 - 3 m
 - 3 - 4 m
 - 4 - 6 m
 - Főbb vízfolyások (Duna, Ipoly)
 - Vízfolyások
 - Ártéri öblözethatárok
 - Fűt
 - Vasút

0 0,075 0,15 0,3 0,45 0,6 km

© OpenStreetMap (and) contributors, CC-BY-SA

Duna vízgyűjtő magyarországi része

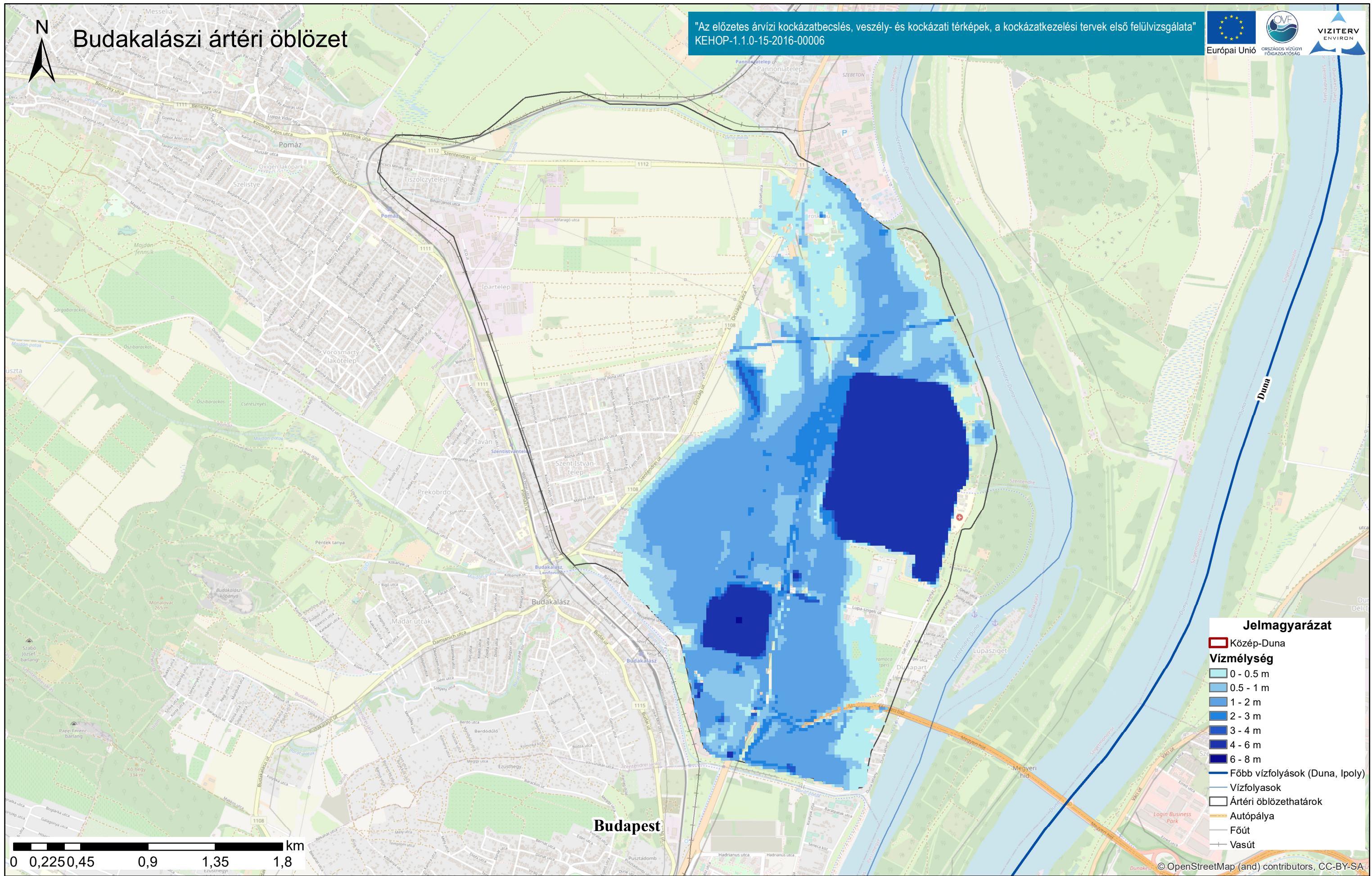
Közép-Duna 33 éves vízmélység térképe

ÁKK tervezési egység: Közép-Duna

A térkép az 33 évenként előfordulható szakadások potenciális maximális elöntését mutatja.
Az alapérmék az Open Street Map térkép.

Budakalászi ártéri öblözet

"Az előzetes árvízi kockázatbecslés, veszély- és kockázati térképek, a kockázatkezelési tervek első felülvizsgálata"
KEHOP-1.1.0-15-2016-00006



Duna vízgyűjtő magyarországi része

Közép-Duna 33 éves vízmélység térképe

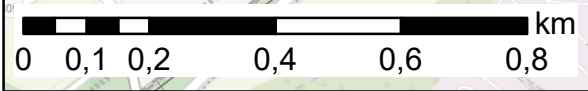
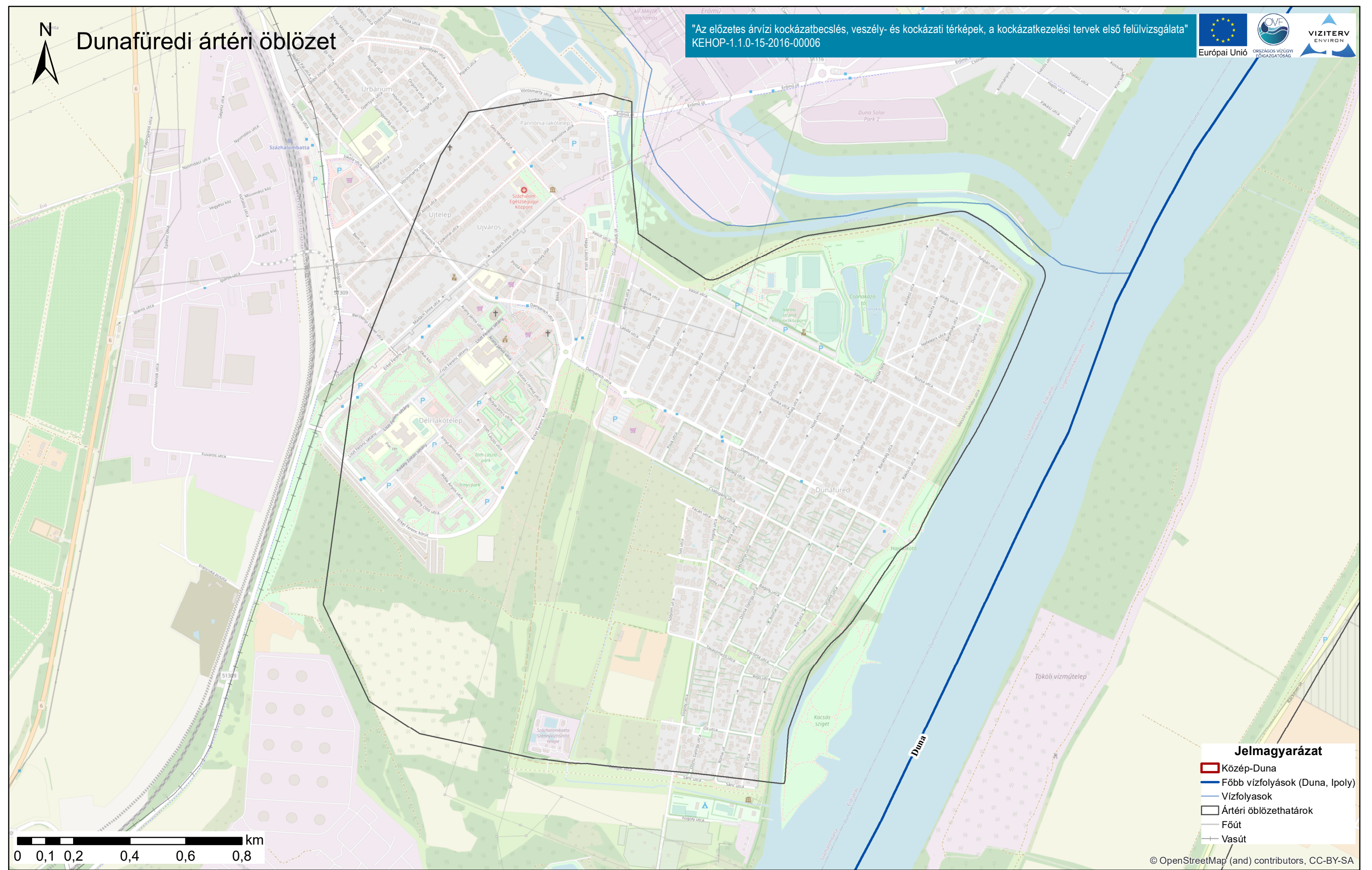
ÁKK tervezési egység: Közép-Duna

A térkép az 33 évenként előfordulható szakadások potenciális maximális elöntését mutatja.
Az alapépkép az Open Street Map térkép.



Dunafüredi ártéri öblözet

"Az előzetes árvízi kockázatbecslés, veszély- és kockázati térképek, a kockázatkezelési tervek első felülvizsgálata"
KEHOP-1.1.0-15-2016-00006



- Jelmagyarázat**
- Közép-Duna
 - Főbb vízfolyások (Duna, Ipoly)
 - Vízfolyások
 - Ártéri öblözethatárok
 - Főút
 - Vasút

© OpenStreetMap (and) contributors, CC-BY-SA

Duna vízgyűjtő magyarországi része

Közép-Duna 33 éves vízmélység térképe

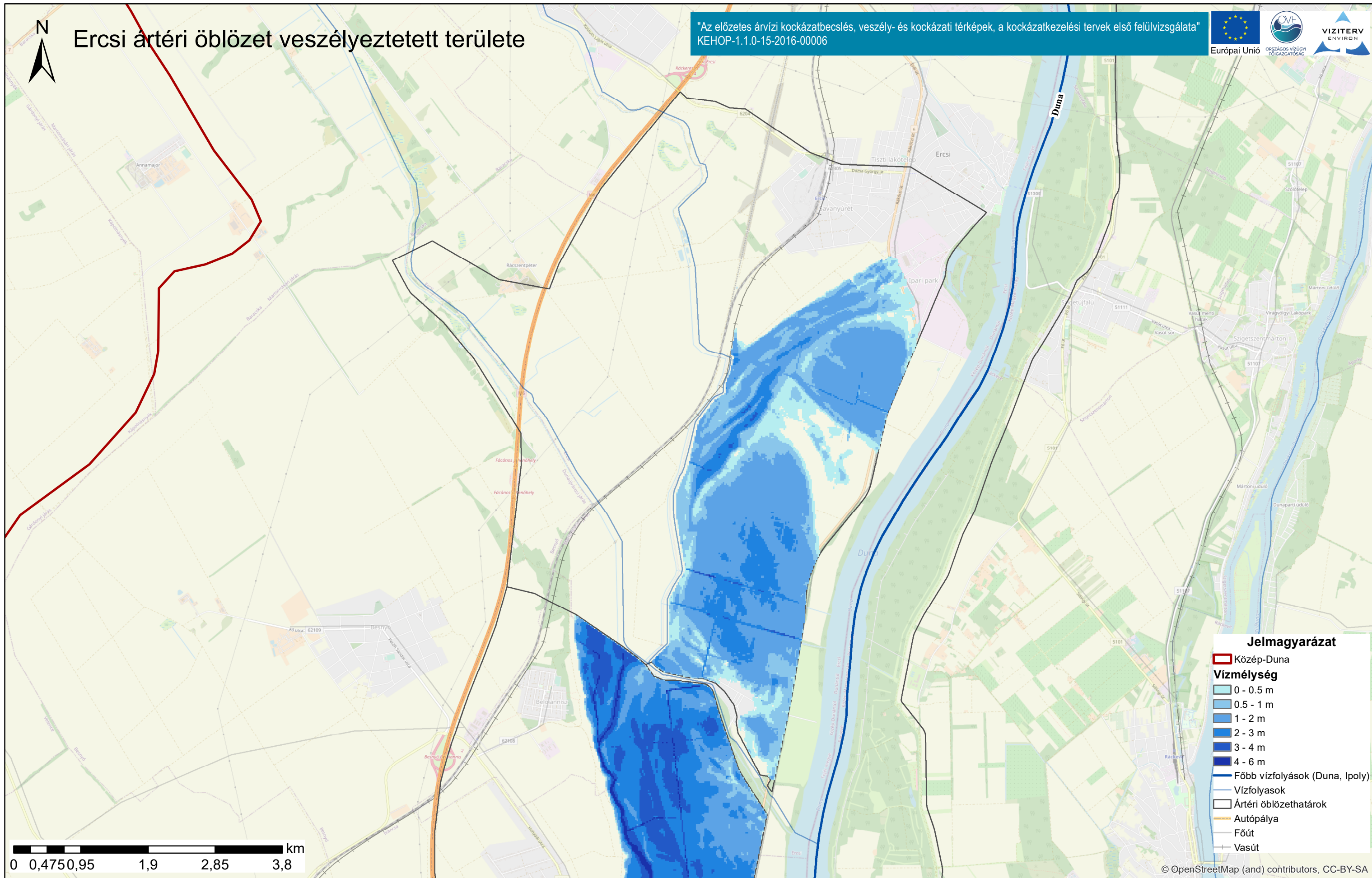
ÁKK tervezési egység: Közép-Duna

A térkép az 33 évenként előfordulható szakadások potenciális maximális előntését mutatja.
Az alapépkép az Open Street Map térkép.



Ercsi ártéri öblözet veszélyeztetett területe

"Az előzetes árvízi kockázatbecslés, veszély- és kockázati térképek, a kockázatkezelési tervek első felülvizsgálata"
KEHOP-1.1.0-15-2016-00006



Duna vízgyűjtő magyarországi része

Közép-Duna 33 éves vízmélység térképe

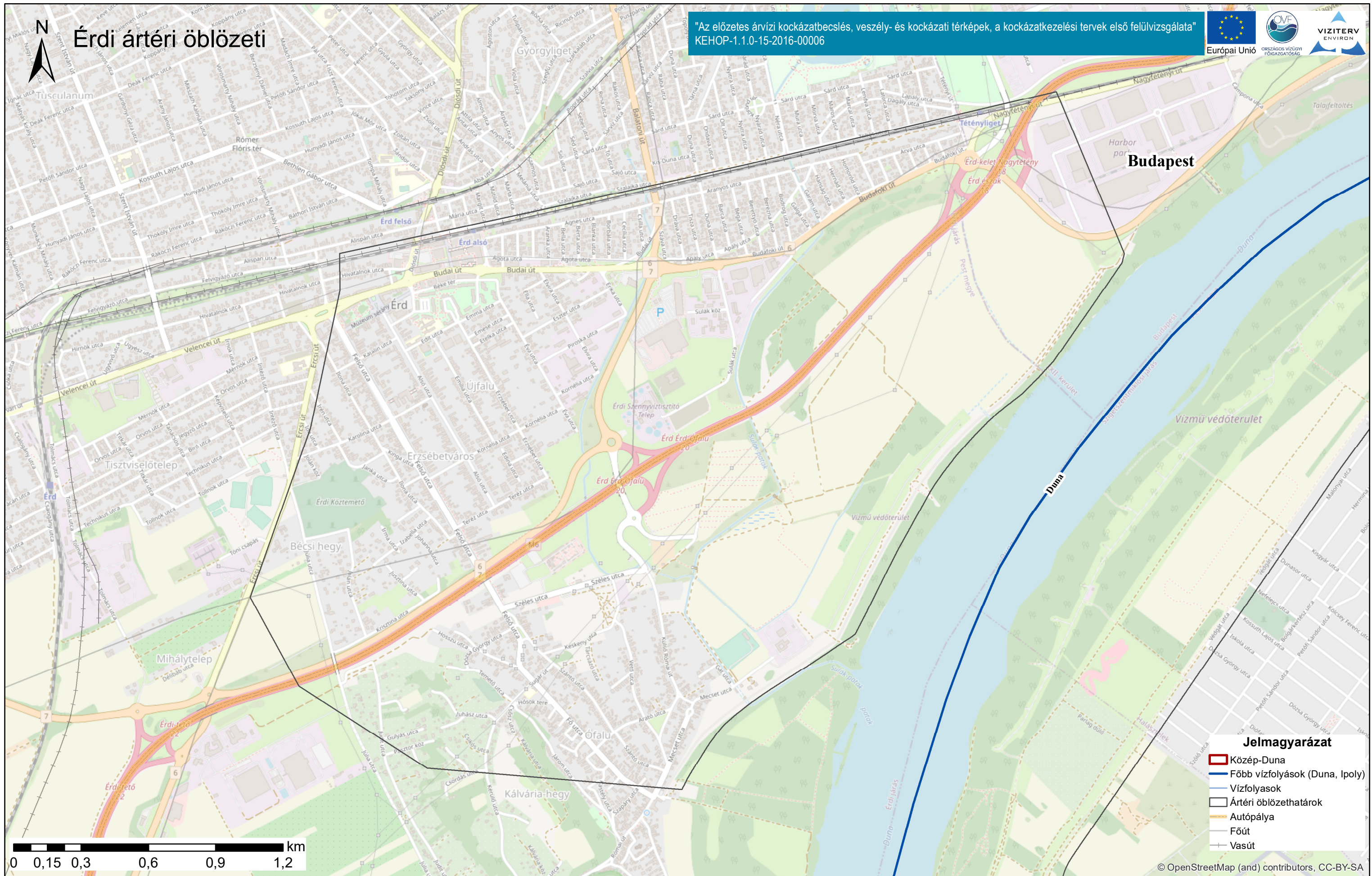
ÁKK tervezési egység: Közép-Duna

A térkép az 33 évenként előfordulható szakadások potenciális maximális elöntését mutatja.
Az alapépkép az Open Street Map térkép.

© OpenStreetMap (and) contributors, CC-BY-SA

Érdi ártéri öblözeti

"Az előzetes árvízi kockázatbecslés, veszély- és kockázati térképek, a kockázatkezelési tervek első felülvizsgálata"
KEHOP-1.1.0-15-2016-00006



Jelmagyarázat

- Közép-Duna
- Főbb vízfolyások (Duna, Ipoly)
- Vízfolyások
- Ártéri öblözethatárok
- Autópálya
- Főút
- Vasút

© OpenStreetMap (and) contributors, CC-BY-SA

Duna vízgyűjtő magyarországi része

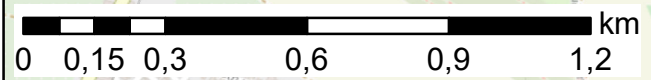
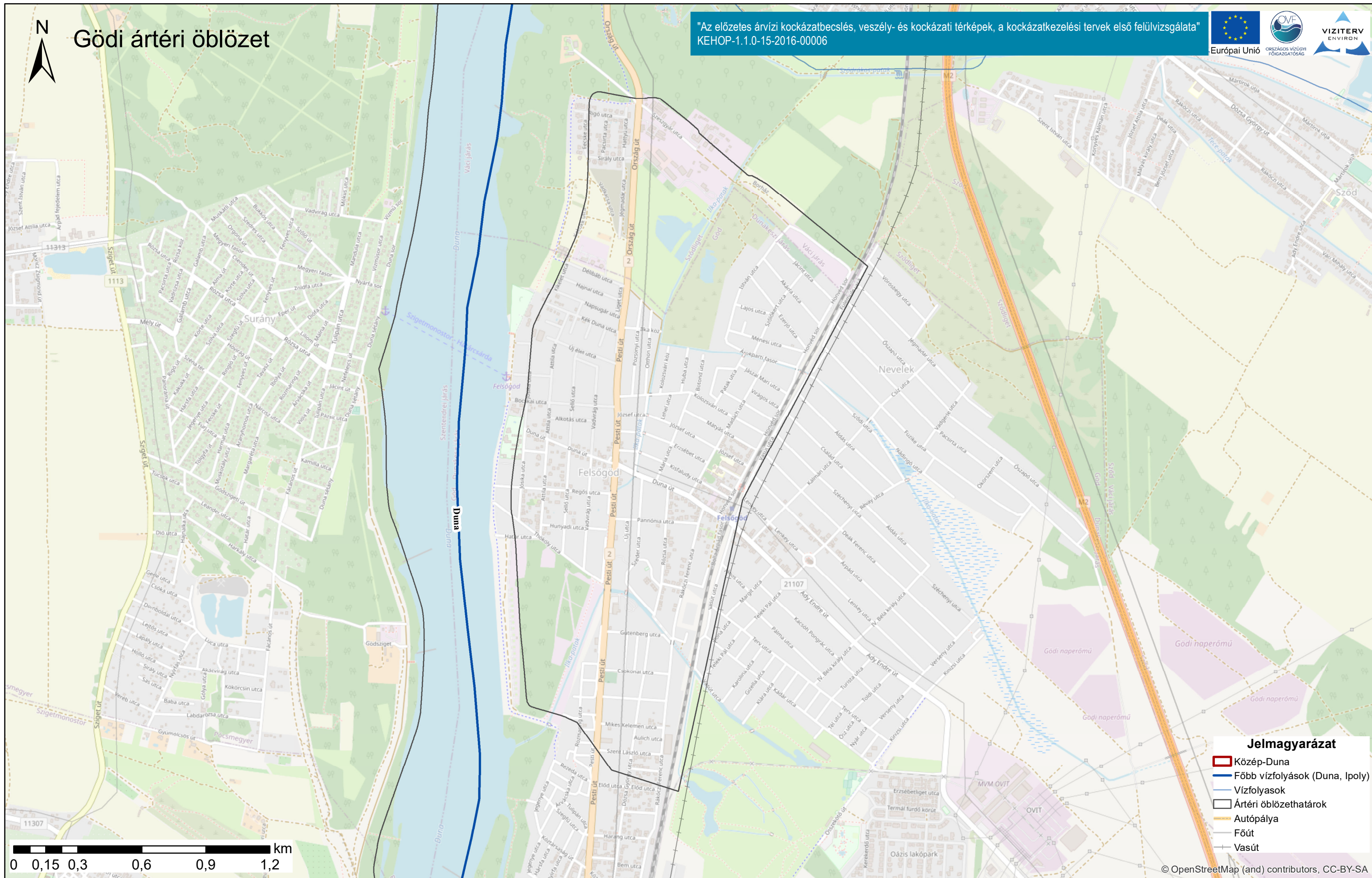
Közép-Duna 33 éves vízmélység térképe

ÁKK tervezési egység: Közép-Duna

A térkép az 33 évenként előfordulható szakadások potenciális maximális elöntését mutatja.
Az alapépkép az Open Street Map térkép.

Gödi ártéri öblözet

"Az előzetes árvízi kockázatbecslés, veszély- és kockázati térképek, a kockázatkezelési tervek első felülvizsgálata"
KEHOP-1.1.0-15-2016-00006



Duna vízgyűjtő magyarországi része

Közép-Duna 33 éves vízmélység térképe

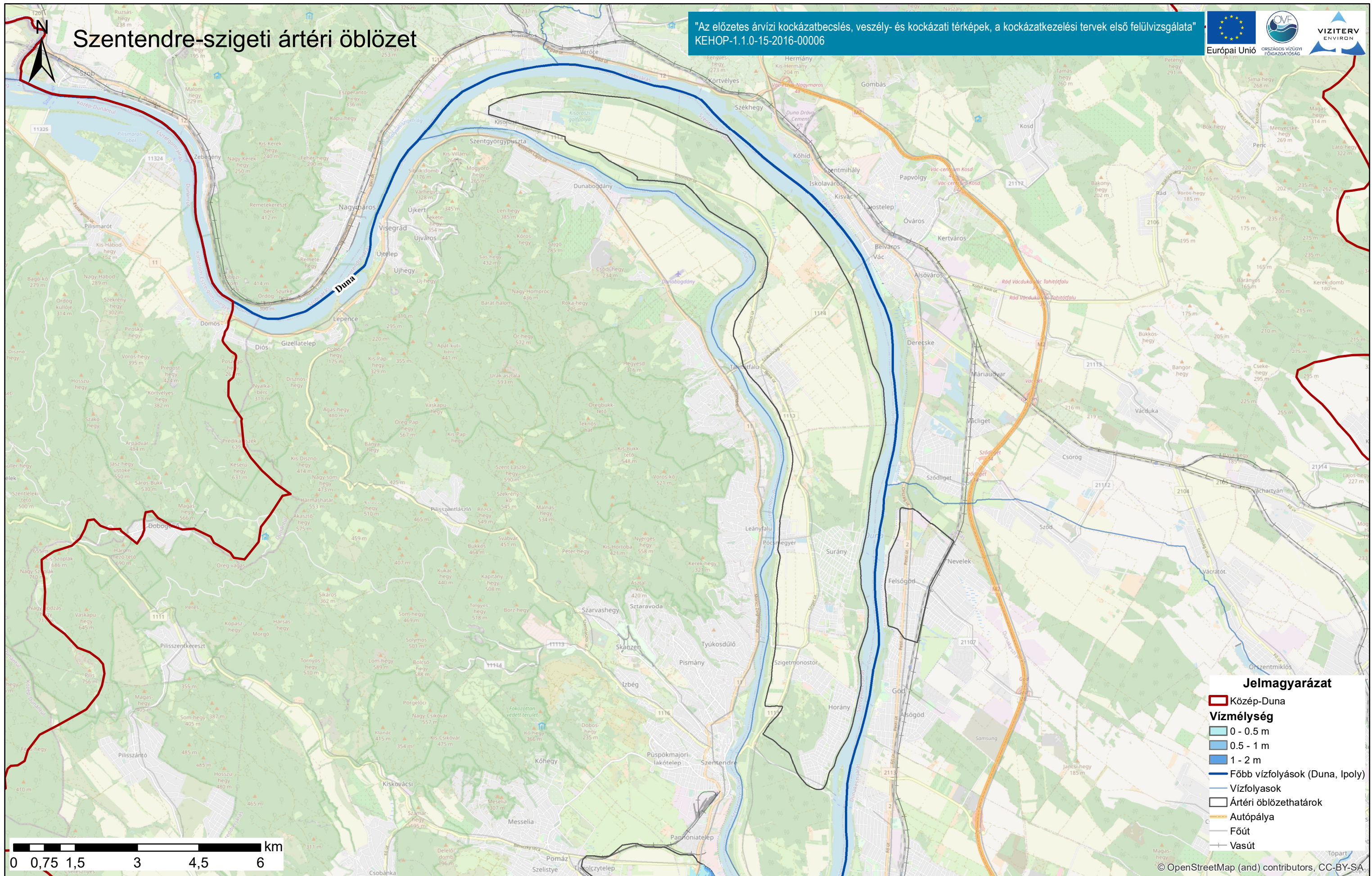
ÁKK tervezési egység: Közép-Duna

A térkép az 33 évenként előfordulható szakadások potenciális maximális elöntését mutatja.
Az alapépkép az Open Street Map térkép.

© OpenStreetMap (and) contributors, CC-BY-SA

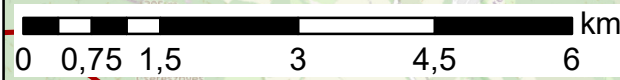
Szentendre-szigeti ártéri öblözet

"Az előzetes árvízi kockázatbecslés, veszély- és kockázati térképek, a kockázatkezelési tervek első felülvizsgálata"
KEHOP-1.1.0-15-2016-00006



Jelmagyarázat

- Közép-Duna
- Vízmélység**
- 0 - 0,5 m
- 0,5 - 1 m
- 1 - 2 m
- Főbb vízfolyások (Duna, Ipoly)
- Vízfolyások
- Ártéri öblözethatárok
- Autópálya
- Főút
- Vasút



Duna vízgyűjtő magyarországi része

Közép-Duna 33 éves vízmélység térképe

ÁKK tervezési egység: Közép-Duna

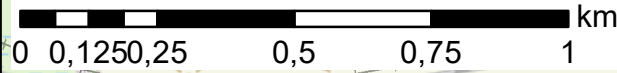
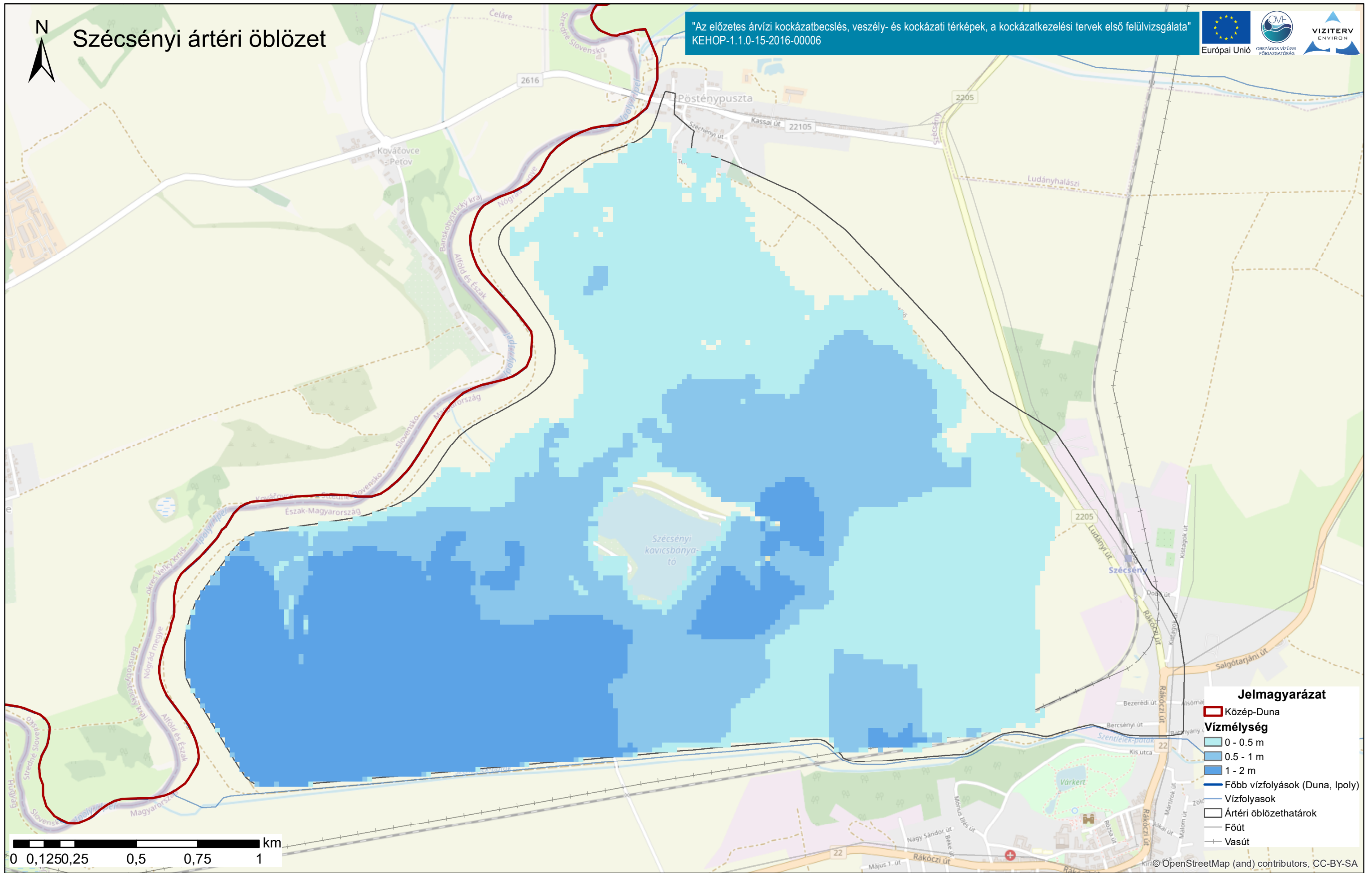
A térkép az 33 évenként előfordulható szakadások potenciális maximális elöntését mutatja.
Az alapkép az Open Street Map térkép.

© OpenStreetMap (and) contributors, CC-BY-SA



Szécsényi ártéri öblözet

"Az előzetes árvízi kockázatbecslés, veszély- és kockázati térképek, a kockázatkezelési tervek első felülvizsgálata"
KEHOP-1.1.0-15-2016-00006



- Jelmagyarázat**
- Közép-Duna
 - Vízmélység**
 - 0 - 0.5 m
 - 0.5 - 1 m
 - 1 - 2 m
 - Főbb vízfolyások (Duna, Ipoly)
 - Vízfolyások
 - Ártéri öblözethatárok
 - Főút
 - Vasút

Duna vízgyűjtő magyarországi része

Közép-Duna 33 éves vízmélység térképe

ÁKK tervezési egység: Közép-Duna

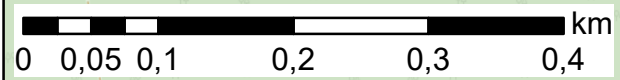
A térkép az 33 évenként előfordulható szakadások potenciális maximális elöntését mutatja.
Az alapépkép az Open Street Map térkép.

© OpenStreetMap (and) contributors, CC-BY-SA



Ipolydamásdi ártéri öblözet

"Az előzetes árvízi kockázatbecslés, veszély- és kockázati térképek, a kockázatkezelési tervek első felülvizsgálata"
KEHOP-1.1.0-15-2016-00006



- Jelmagyarázat**
- █ Közép-Duna
 - █ Főbb vízfolyások (Duna, Ipoly)
 - █ Vízfolyások
 - Ártéri öblözethatárok

© OpenStreetMap (and) contributors, CC-BY-SA

Duna vízgyűjtő magyarországi része

Közép-Duna 33 éves vízmélység térképe

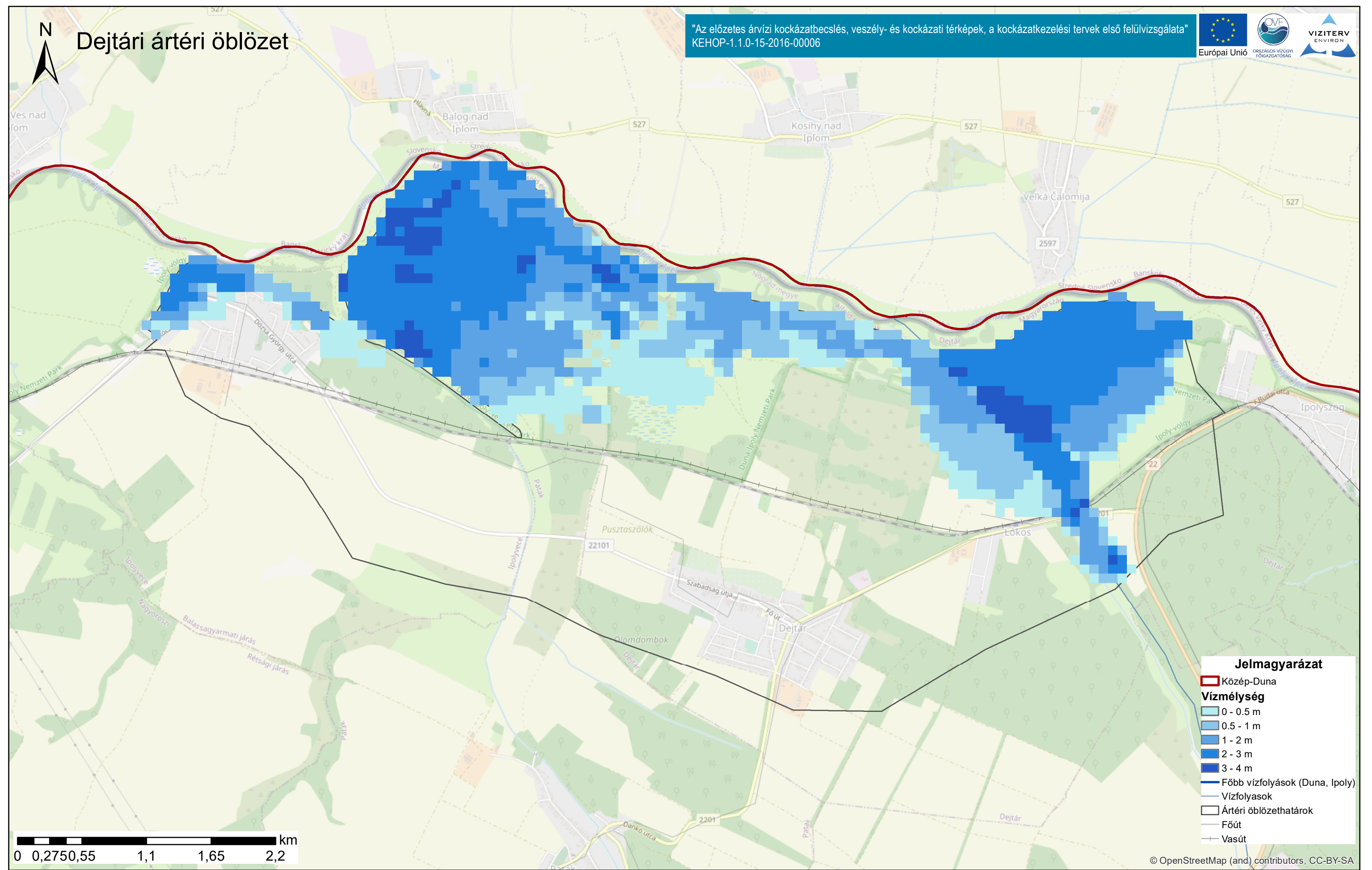
ÁKK tervezési egység: Közép-Duna

A térkép az 33 évenként előfordulható szakadások potenciális maximális elöntését mutatja. Az alapépkép az Open Street Map térkép.



Dejtári ártéri öblözet

"Az előzetes árvízi kockázatbecslés, veszély- és kockázati térképek, a kockázatkezelési tervek első felülvizsgálata"
KEHOP-1.1.0-15-2016-00006



Jelmagyarázat

- Közép-Duna
- Vízmélység**
- 0 - 0.5 m
- 0.5 - 1 m
- 1 - 2 m
- 2 - 3 m
- 3 - 4 m
- Főbb vízfolyások (Duna, Ipoly)
- Vízfolyások
- Ártéri öblözethatárok
- Főút
- Vasút

© OpenStreetMap (and) contributors, CC-BY-SA

Duna vízgyűjtő magyarországi része

Közép-Duna 33 éves vízmélység térképe

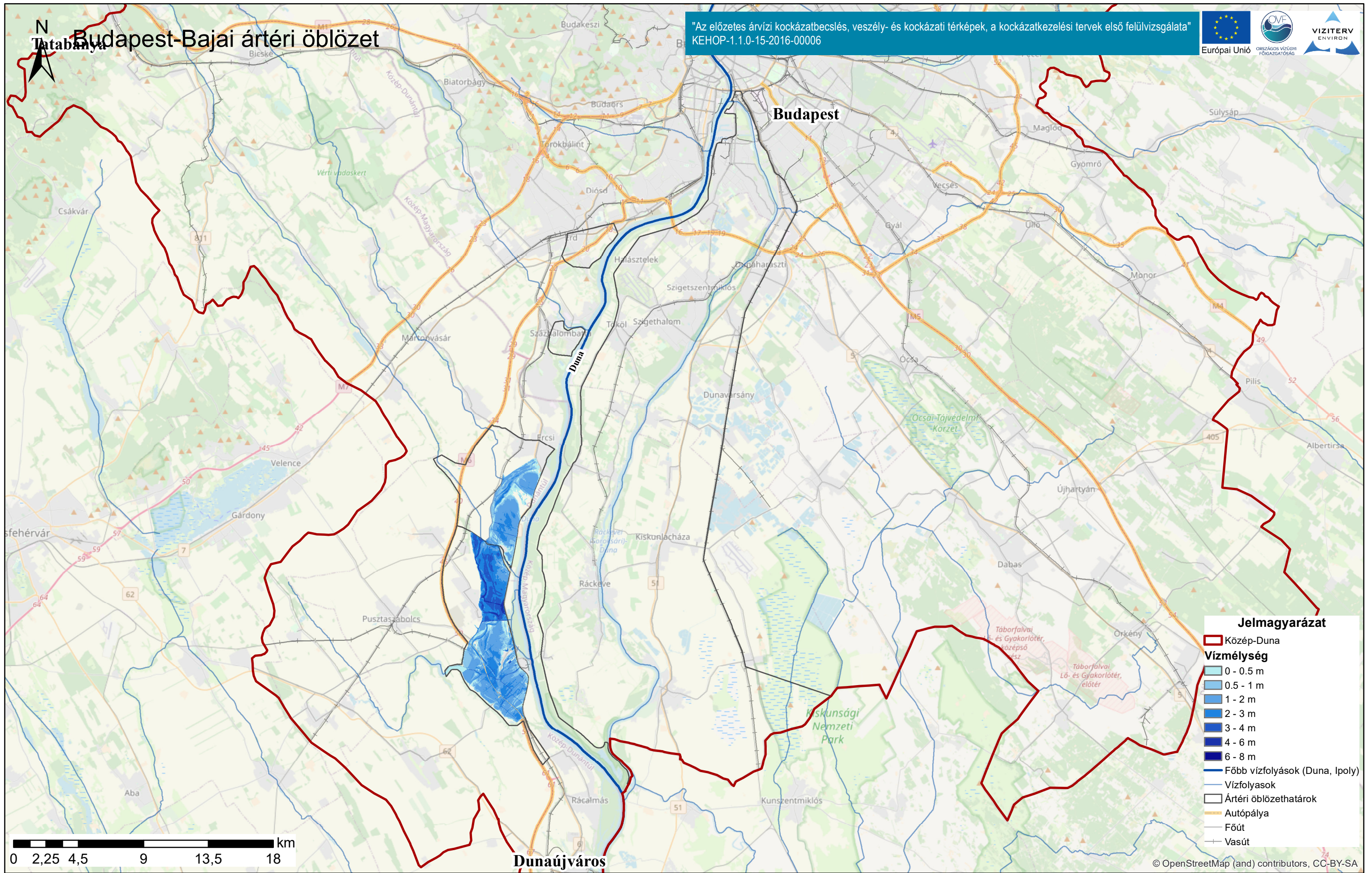
ÁKK tervezési egység: Közép-Duna

A térkép az 33 évenként előfordulható szakadások potenciális maximális elöntését mutatja.
Az alapépkép az Open Street Map térkép.



Budapest-Bajai ártéri öblözet

"Az előzetes árvízi kockázatbecslés, veszély- és kockázati térképek, a kockázatkezelési tervek első felülvizsgálata"
KEHOP-1.1.0-15-2016-00006



- Jelmagyarázat**
- Közép-Duna
 - Vízmélység**
 - 0 - 0.5 m
 - 0.5 - 1 m
 - 1 - 2 m
 - 2 - 3 m
 - 3 - 4 m
 - 4 - 6 m
 - 6 - 8 m
 - Főbb vízfolyások (Duna, Ipoly)
 - Vízfolyások
 - Ártéri öblözethatárok
 - Autópálya
 - Főút
 - Vasút

© OpenStreetMap (and) contributors, CC-BY-SA

Duna vízgyűjtő magyarországi része

Közép-Duna 33 éves vízmélység térképe

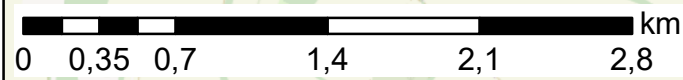
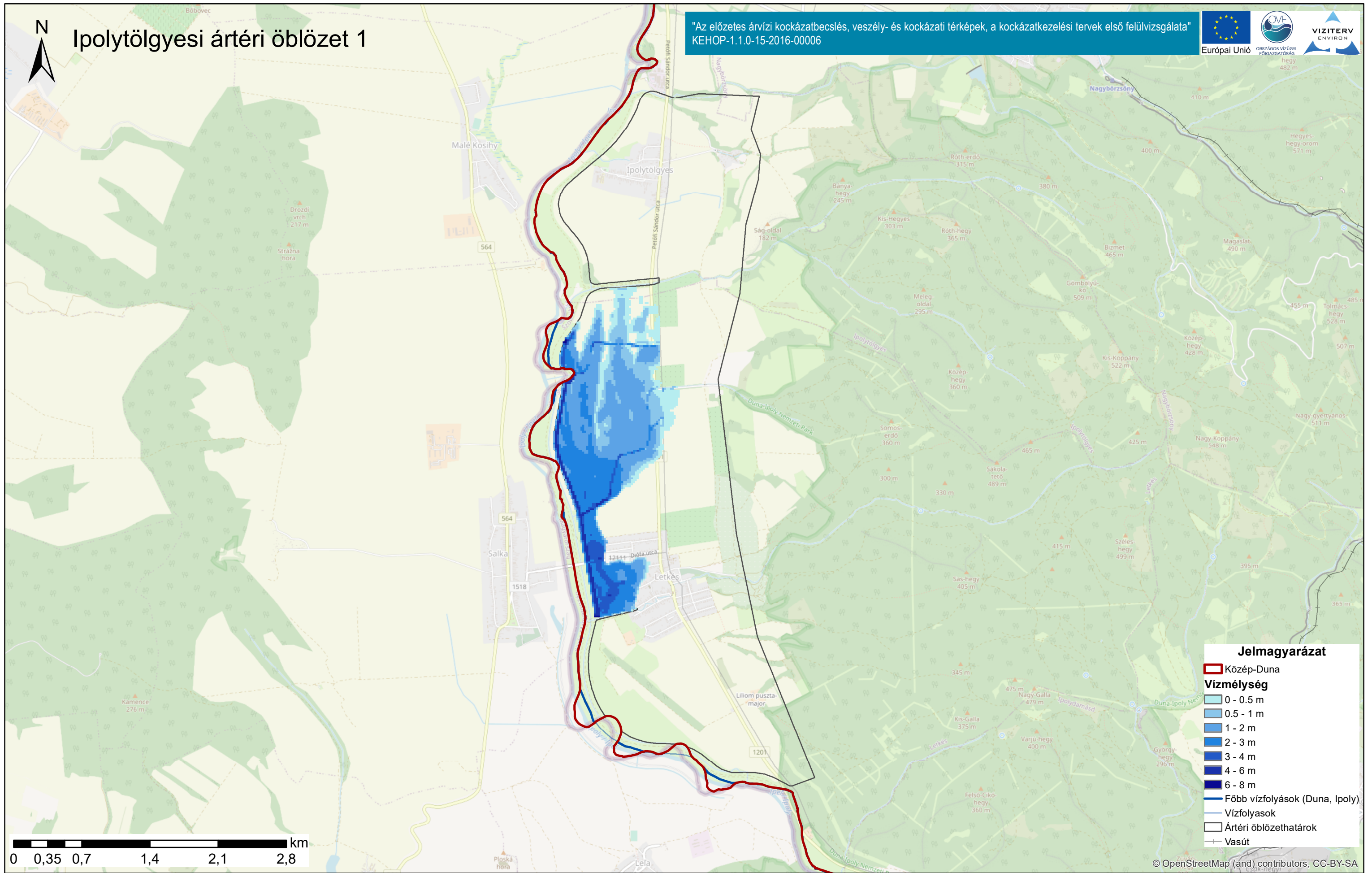
ÁKK tervezési egység: Közép-Duna

A térkép az 33 évenként előfordulható szakadások potenciális maximális elöntését mutatja.
Az alapépkép az Open Street Map térkép.



Ipolytölgyesi ártéri öblözet 1

"Az előzetes árvízi kockázatbecslés, veszély- és kockázati térképek, a kockázatkezelési tervek első felülvizsgálata"
KEHOP-1.1.0-15-2016-00006



Jelmagyarázat

- Közép-Duna
- Vízmélység**
- 0 - 0.5 m
- 0.5 - 1 m
- 1 - 2 m
- 2 - 3 m
- 3 - 4 m
- 4 - 6 m
- 6 - 8 m
- Főbb vízfolyások (Duna, Ipoly)
- Vízfolyások
- Ártéri öblözethatárok
- Vasút

© OpenStreetMap (and) contributors, CC-BY-SA

Duna vízgyűjtő magyarországi része

Közép-Duna 33 éves vízmélység térképe

ÁKK tervezési egység: Közép-Duna

A térkép az 33 évenként előfordulható szakadások potenciális maximális elöntését mutatja.
Az alapépkép az Open Street Map térkép.