

Duna vízgyűjtő magyarországi része

Közép-Duna 100 éves vízmélység térképe

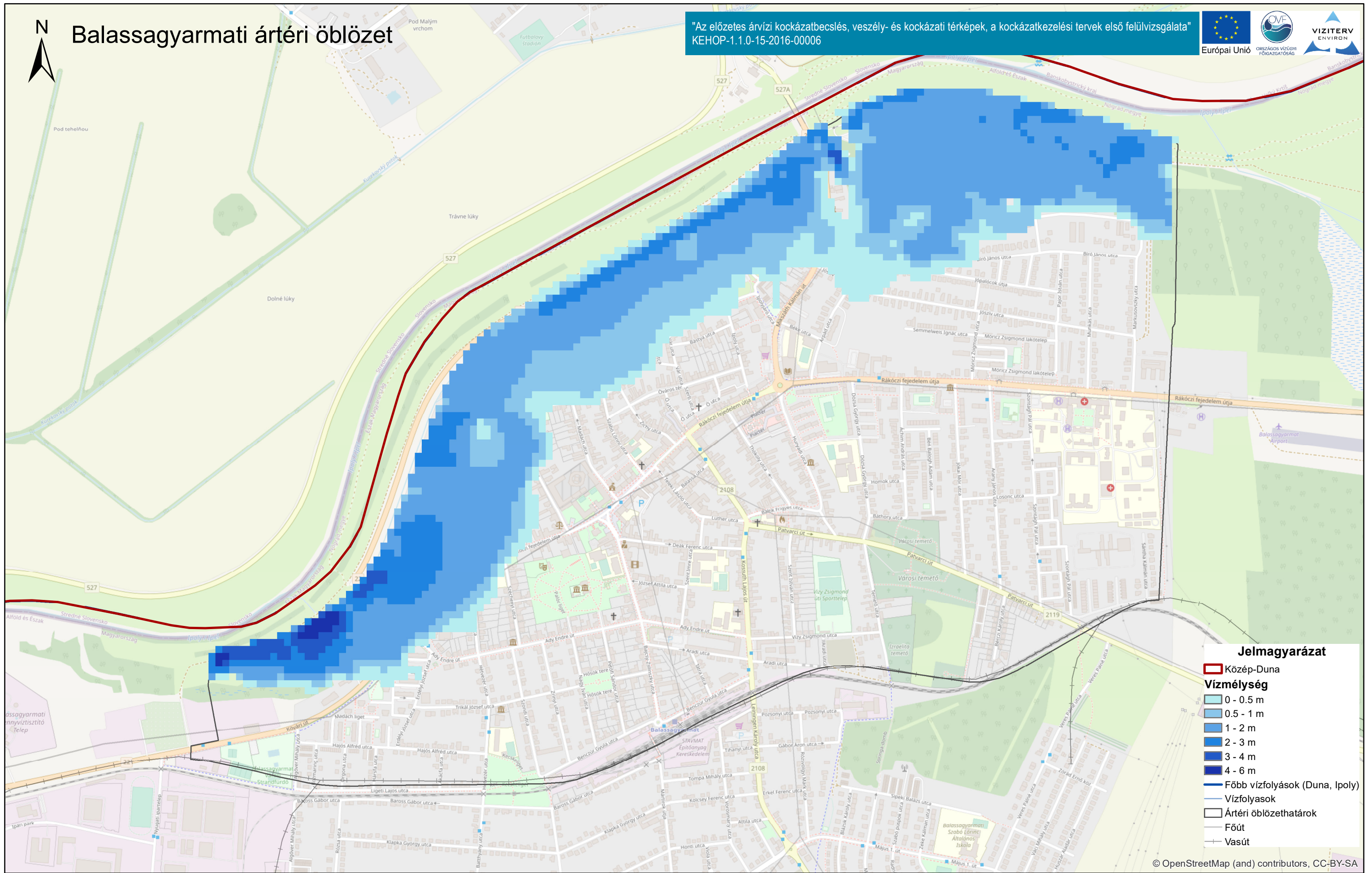
ÁKK tervezési egység: Közép-Duna

A térkép az 100 évenként előfordulható szakadások potenciális maximális előntését mutatja.  
Az alapépkép az Open Street Map térkép.



# Balassagyarmati ártéri öblözet

"Az előzetes árvízi kockázatbecslés, veszély- és kockázati térképek, a kockázatkezelési tervek első felülvizsgálata"  
KEHOP-1.1.0-15-2016-00006



**Jelmagyarázat**

- Közép-Duna
- Vízmélység**
- 0 - 0.5 m
- 0.5 - 1 m
- 1 - 2 m
- 2 - 3 m
- 3 - 4 m
- 4 - 6 m
- Főbb vízfolyások (Duna, Ipoly)
- Vízfolyások
- Ártéri öblözethatárok
- Fűt
- Vasút

© OpenStreetMap (and) contributors, CC-BY-SA

Duna vízgyűjtő magyarországi része

ÁKK tervezési egység: Közép-Duna

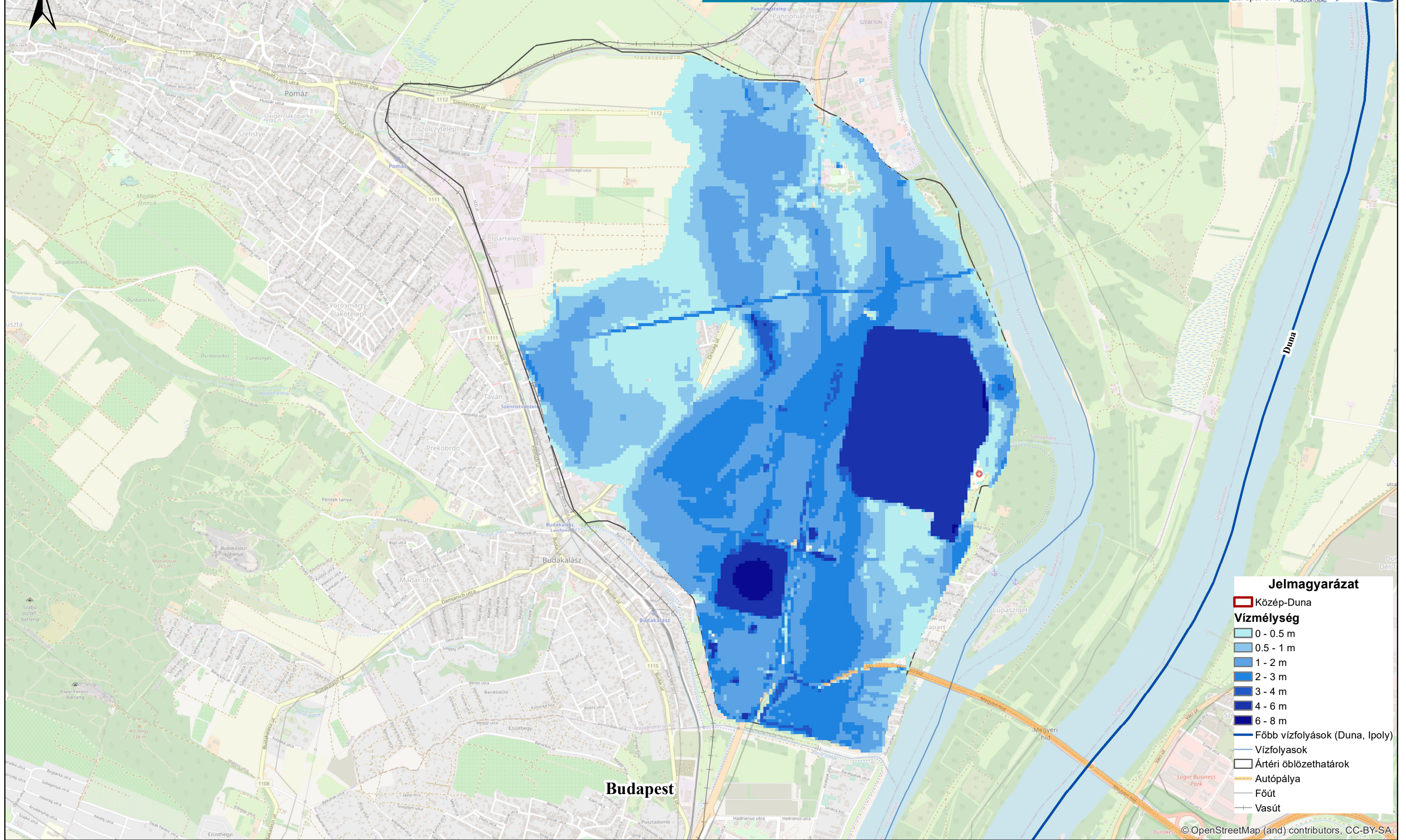
Közép-Duna 100 éves vízmélység térképe

A térkép az 100 évenként előfordulható szakadások potenciális maximális előntését mutatja.  
Az alapépkép az Open Street Map térkép.



# Budakalászi ártéri öblözet

"Az előzetes árvízi kockázatbecslés, veszély- és kockázati térképek, a kockázatkezelési tervek első felülvizsgálata"  
KEHOP-1.1.0-15-2016-00006



**Jelmagyarázat**

- Közép-Duna
- Vízmélység**
- 0 - 0.5 m
- 0.5 - 1 m
- 1 - 2 m
- 2 - 3 m
- 3 - 4 m
- 4 - 6 m
- 6 - 8 m
- Főbb vízfolyások (Duna, Ipoly)
- Vízfolyások
- Ártéri öblözethatárok
- Autópálya
- Fűt
- Vasút

Duna vízgyűjtő magyarországi része

ÁKK tervezési egység: Közép-Duna

Közép-Duna 100 éves vízmélység térképe

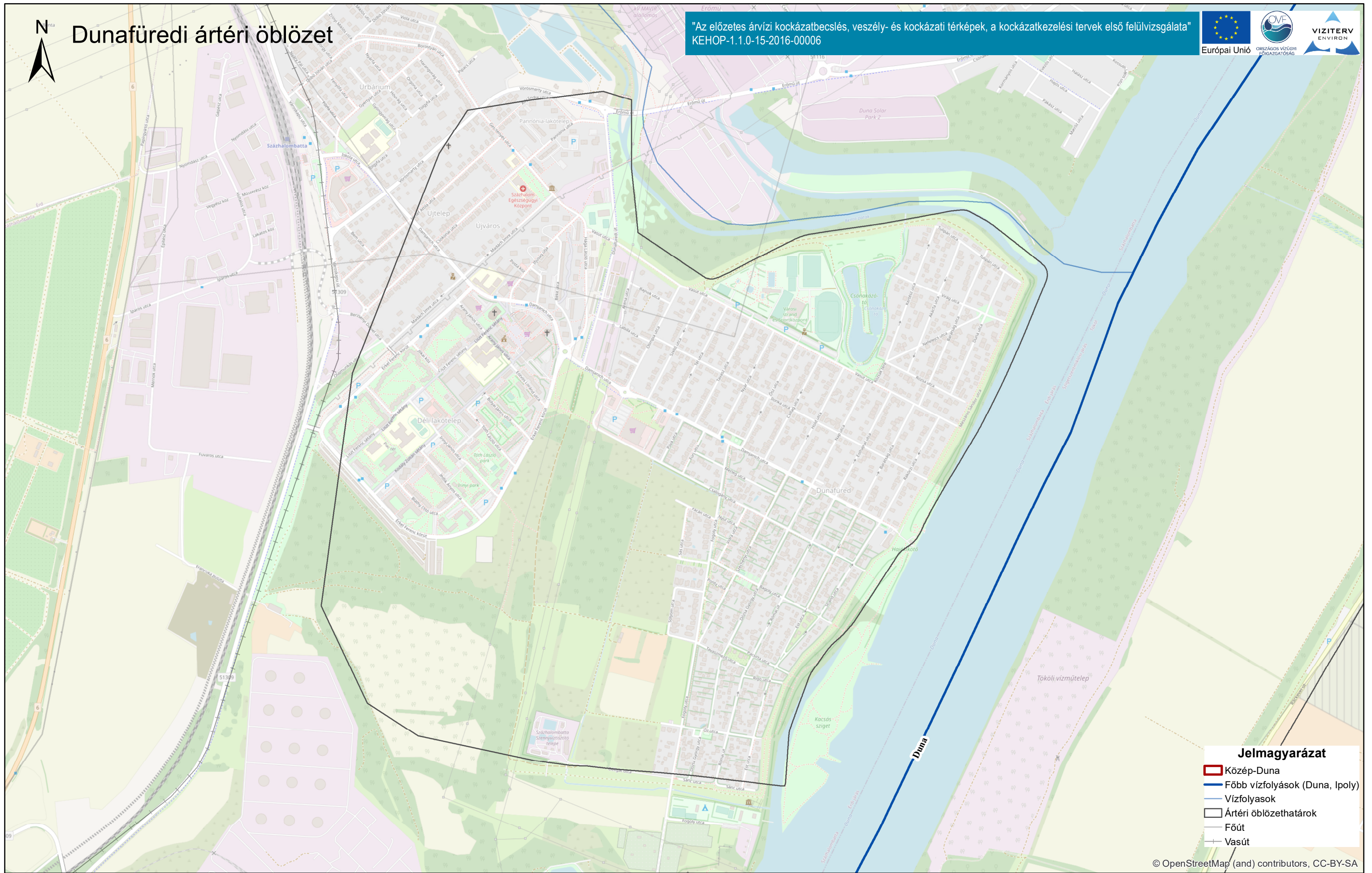
A térkép az 100 évenként előfordulható szakadások potenciális maximális előntését mutatja.  
Az alapépkép az Open Street Map térkép.

© OpenStreetMap (and) contributors, CC-BY-SA



# Dunafüredi ártéri öblözet

"Az előzetes árvízi kockázatbecslés, veszély- és kockázati térképek, a kockázatkezelési tervek első felülvizsgálata"  
KEHOP-1.1.0-15-2016-00006



- Jelmagyarázat**
- Közép-Duna
  - Főbb vízfolyások (Duna, Ipoly)
  - Vízfolyások
  - Ártéri öblözethatárok
  - Főút
  - Vasút

© OpenStreetMap (and) contributors, CC-BY-SA

Duna vízgyűjtő magyarországi része

Közép-Duna 100 éves vízmélység térképe

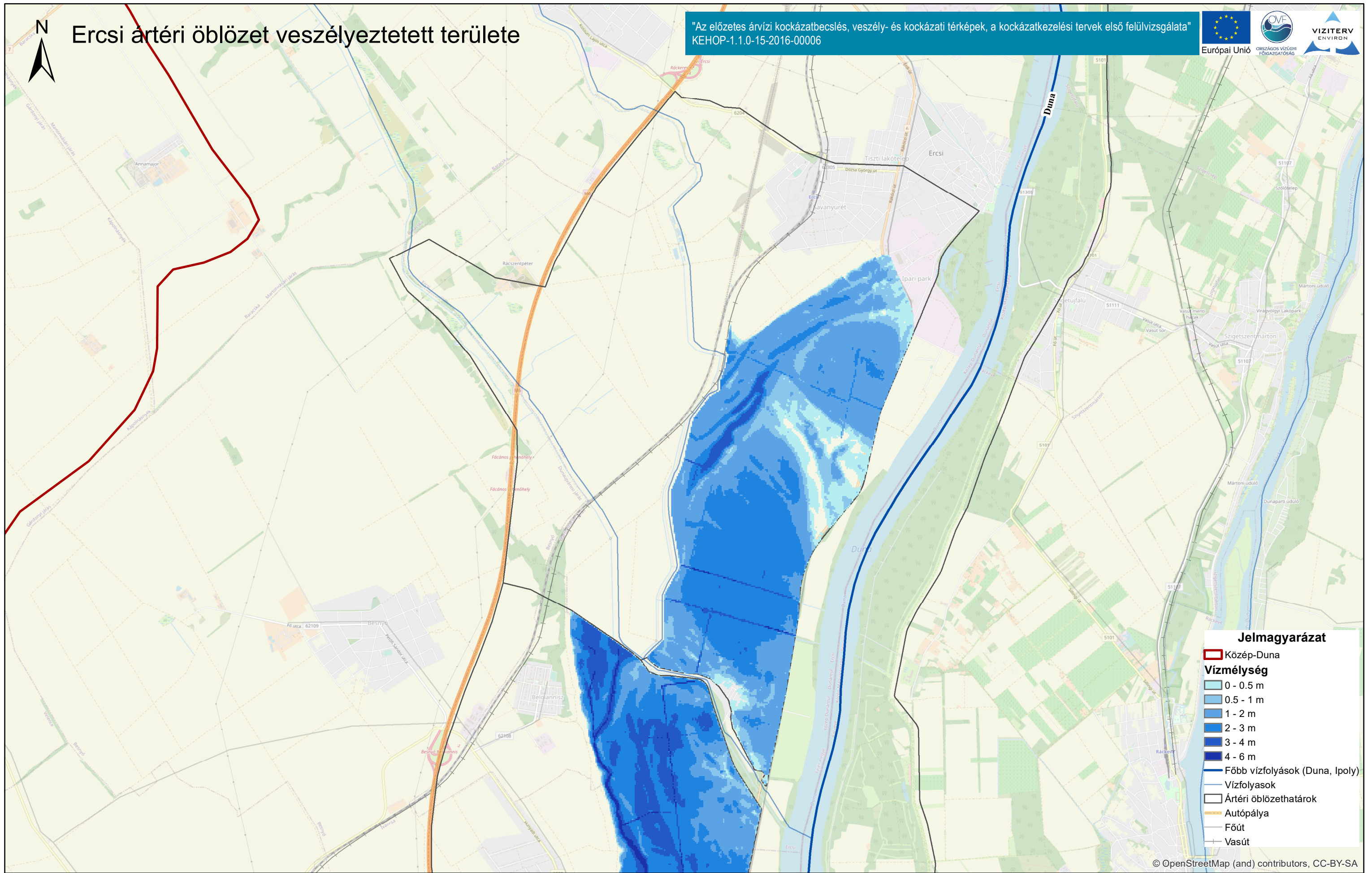
ÁKK tervezési egység: Közép-Duna

A térkép az 100 évenként előfordulható szakadások potenciális maximális előntését mutatja.  
Az alapépkép az Open Street Map térkép.



# Ercsi ártéri öblözet veszélyeztetett területe

"Az előzetes árvízi kockázatbecslés, veszély- és kockázati térképek, a kockázatkezelési tervek első felülvizsgálata"  
KEHOP-1.1.0-15-2016-00006



**Jelmagyarázat**

- Közép-Duna
- Vízmélység**
- 0 - 0.5 m
- 0.5 - 1 m
- 1 - 2 m
- 2 - 3 m
- 3 - 4 m
- 4 - 6 m
- Főbb vízfolyások (Duna, Ipoly)
- Vízfolyások
- Ártéri öblözethatárok
- Autópálya
- Főút
- Vasút

© OpenStreetMap (and) contributors, CC-BY-SA

Duna vízgyűjtő magyarországi része

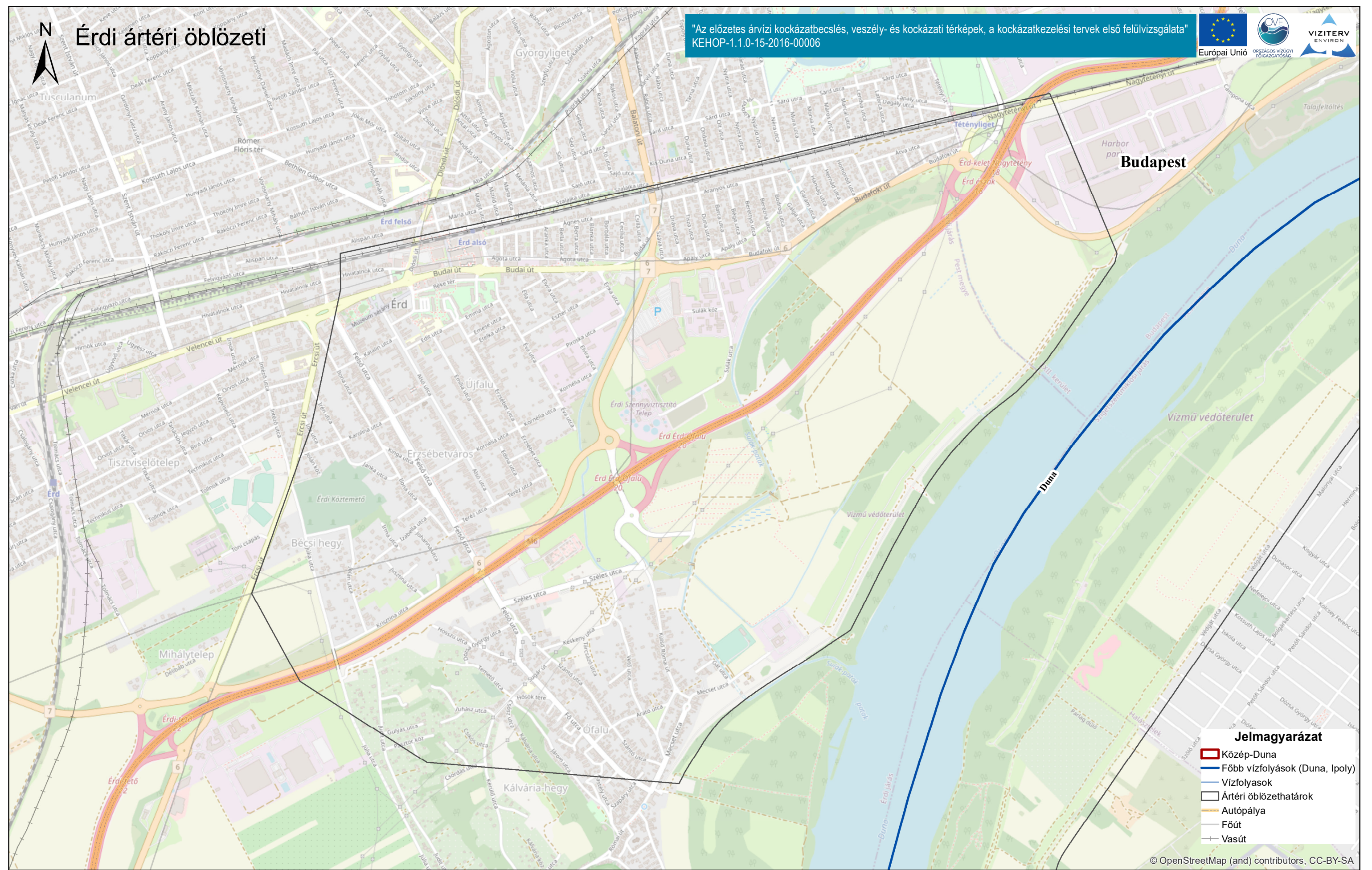
Közép-Duna 100 éves vízmélység térképe

ÁKK tervezési egység: Közép-Duna

A térkép az 100 évenként előfordulható szakadások potenciális maximális előntését mutatja.  
Az alapépkép az Open Street Map térkép.

# Érdi ártéri öblözeti

"Az előzetes árvízi kockázatbecslés, veszély- és kockázati térképek, a kockázatkezelési tervek első felülvizsgálata"  
KEHOP-1.1.0-15-2016-00006



- Jelmagyarázat**
- █ Közép-Duna
  - █ Főbb vízfolyások (Duna, Ipoly)
  - █ Vízfolyások
  - Ártéri öblözethatárok
  - █ Autópálya
  - █ Főút
  - █ Vasút

© OpenStreetMap (and) contributors, CC-BY-SA

Duna vízgyűjtő magyarországi része

ÁKK tervezési egység: Közép-Duna

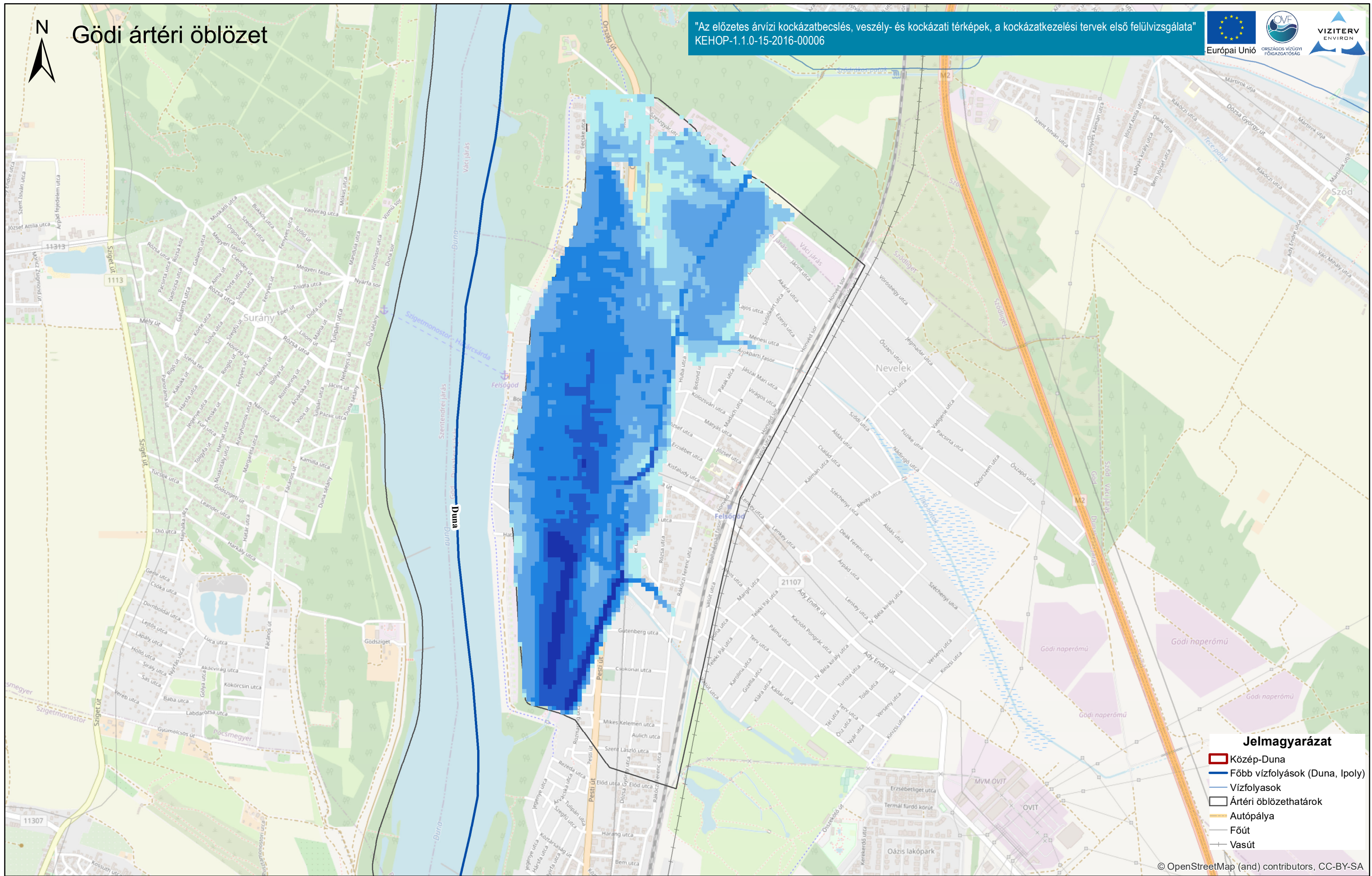
Közép-Duna 100 éves vízmélység térképe

A térkép az 100 évenként előfordulható szakadások potenciális maximális előntését mutatja.  
Az alapépkép az Open Street Map térkép.



# Gödi ártéri öblözet

"Az előzetes árvízi kockázatbecslés, veszély- és kockázati térképek, a kockázatkezelési tervek első felülvizsgálata"  
KEHOP-1.1.0-15-2016-00006



- Jelmagyarázat**
- █ Közép-Duna
  - █ Főbb vízfolyások (Duna, Ipoly)
  - █ Vízfolyások
  - Ártéri öblözethatárok
  - █ Autópálya
  - █ Főút
  - █ Vasút

© OpenStreetMap (and) contributors, CC-BY-SA

Duna vízgyűjtő magyarországi része

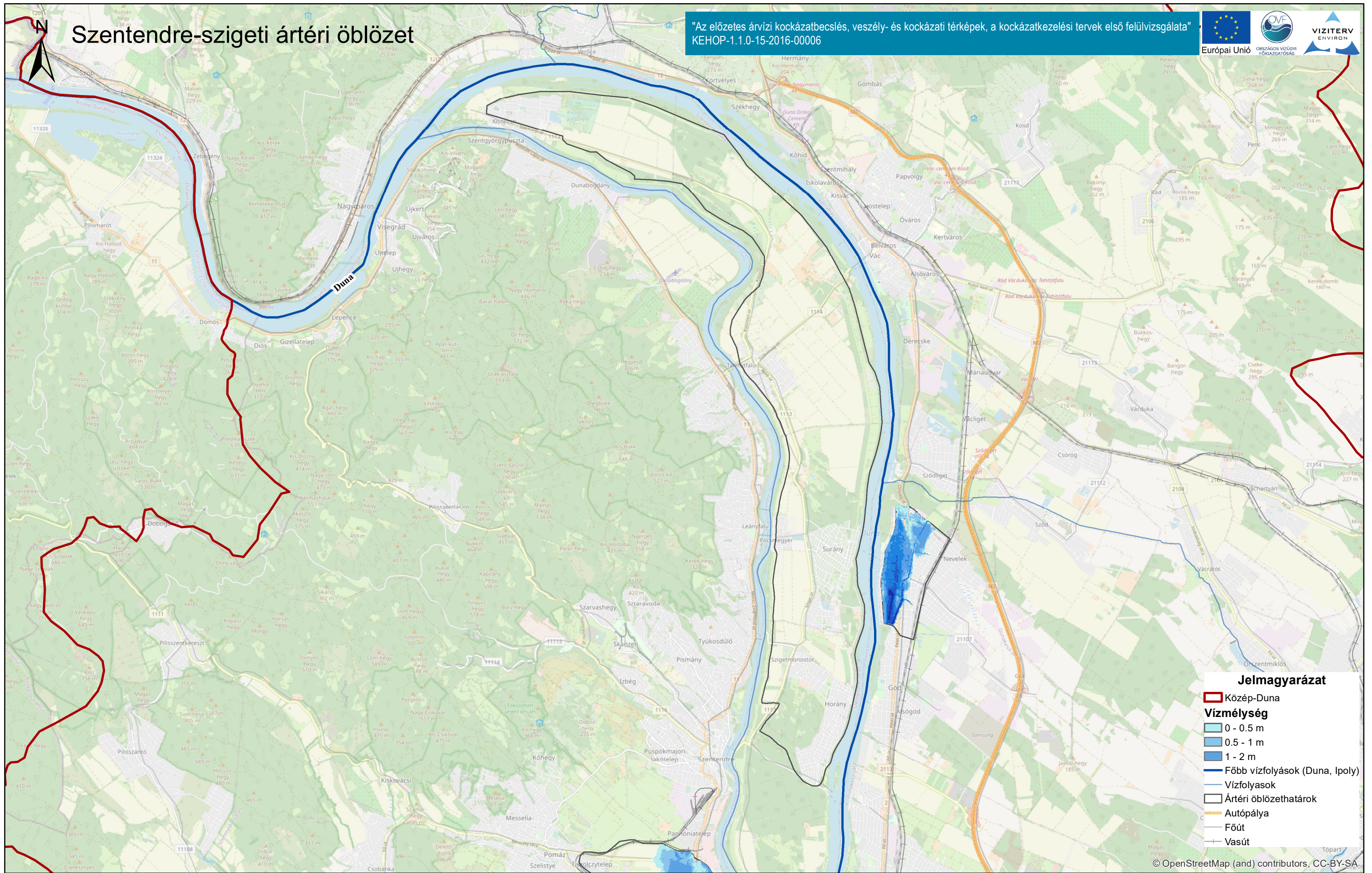
Közép-Duna 100 éves vízmélység térképe

ÁKK tervezési egység: Közép-Duna

A térkép az 100 évenként előfordulható szakadások potenciális maximális előntését mutatja.  
Az alapépkép az Open Street Map térkép.

# Szentendre-szigeti ártéri öblözet

"Az előzetes árvízi kockázatbecslés, veszély- és kockázati térképek, a kockázatkezelési tervek első felülvizsgálata"  
KEHOP-1.1.0-15-2016-00006



Duna vízgyűjtő magyarországi része

Közép-Duna 100 éves vízmélység térképe

ÁKK tervezési egység: Közép-Duna

A térkép az 100 évenként előfordulható szakadások potenciális maximális előntését mutatja.  
Az alapépkép az Open Street Map térkép.

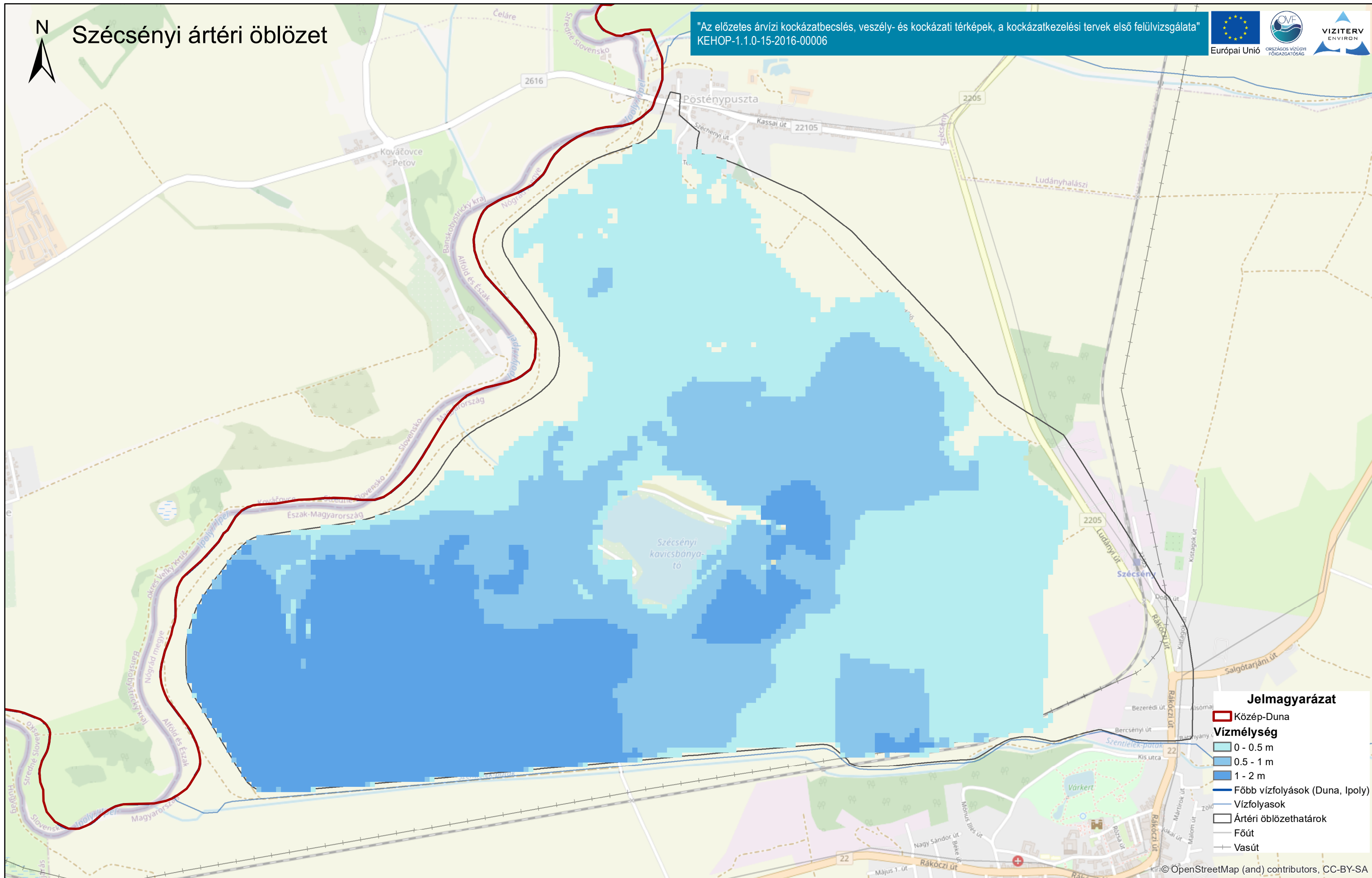
© OpenStreetMap (and) contributors, CC-BY-SA





# Szécsényi ártéri öblözet

"Az előzetes árvízi kockázatbecslés, veszély- és kockázati térképek, a kockázatkezelési tervek első felülvizsgálata"  
KEHOP-1.1.0-15-2016-00006



Duna vízgyűjtő magyarországi része

Közép-Duna 100 éves vízmélység térképe

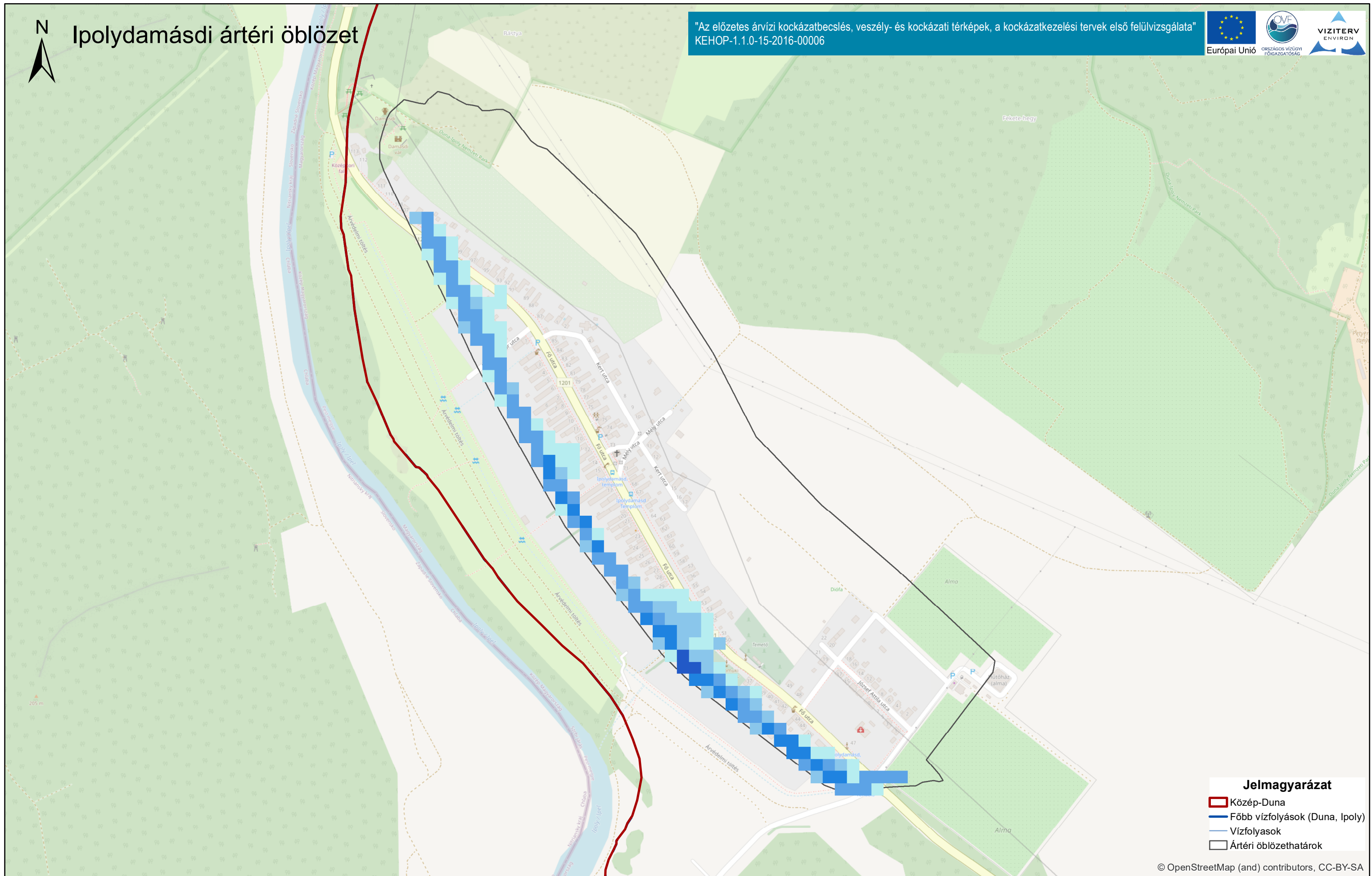
ÁKK tervezési egység: Közép-Duna

A térkép az 100 évenként előfordulható szakadások potenciális maximális előntését mutatja.  
Az alapépkép az Open Street Map térkép.



# Ipolydamásdi ártéri öblözet

"Az előzetes árvízi kockázatbecslés, veszély- és kockázati térképek, a kockázatkezelési tervek első felülvizsgálata"  
KEHOP-1.1.0-15-2016-00006



**Jelmagyarázat**

- Közép-Duna
- Főbb vízfolyások (Duna, Ipoly)
- Vízfolyások
- Ártéri öblözethatárok

© OpenStreetMap (and) contributors, CC-BY-SA

Duna vízgyűjtő magyarországi része

Közép-Duna 100 éves vízmélység térképe

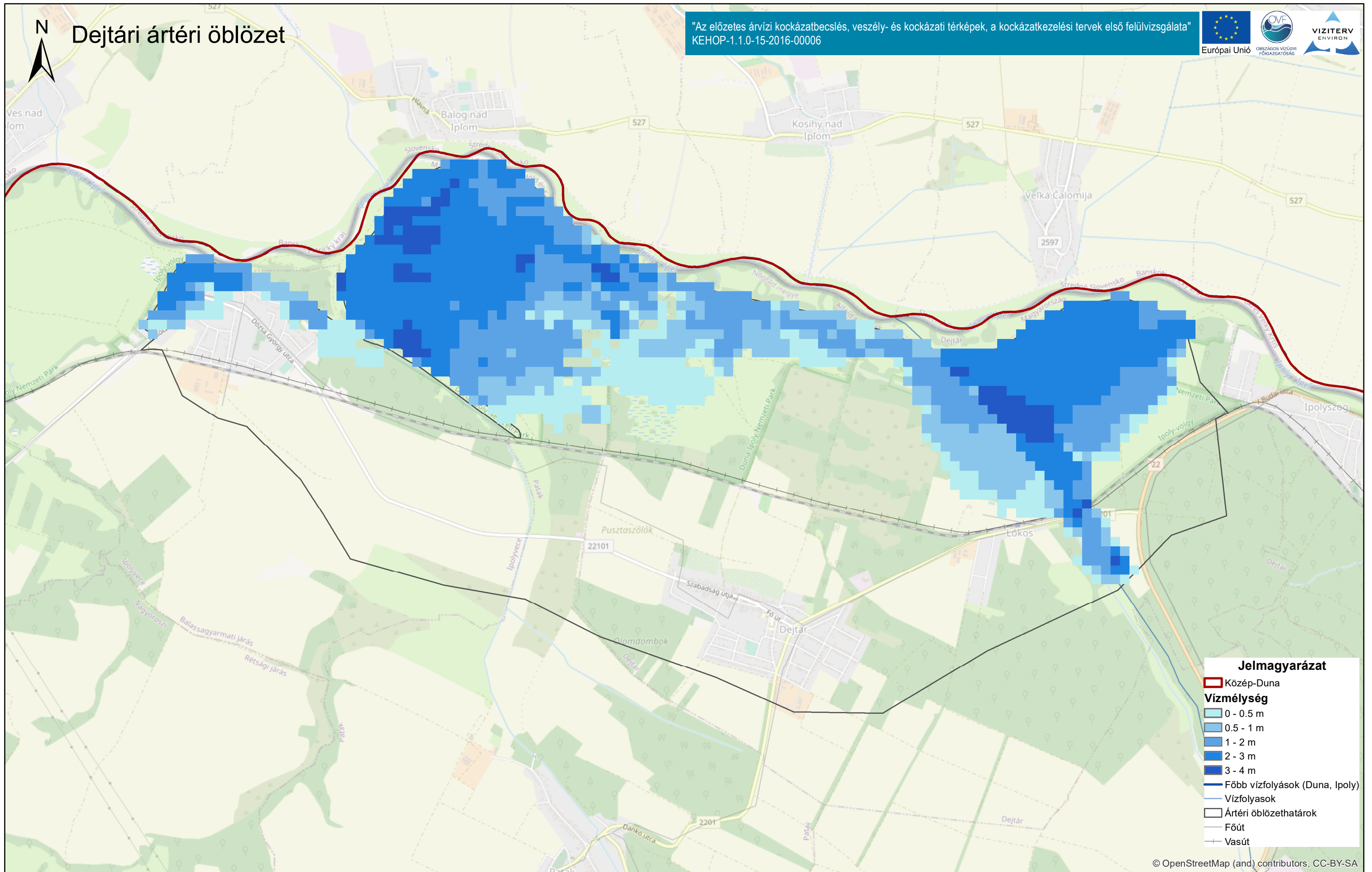
ÁKK tervezési egység: Közép-Duna

A térkép az 100 évenként előfordulható szakadások potenciális maximális előntését mutatja.  
Az alapépkép az Open Street Map térkép.



# Dejtári ártéri öblözet

"Az előzetes árvízi kockázatbecslés, veszély- és kockázati térképek, a kockázatkezelési tervek első felülvizsgálata"  
KEHOP-1.1.0-15-2016-00006



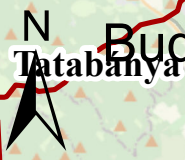
© OpenStreetMap (and) contributors, CC-BY-SA

Duna vízgyűjtő magyarországi része

Közép-Duna 100 éves vízmélység térképe

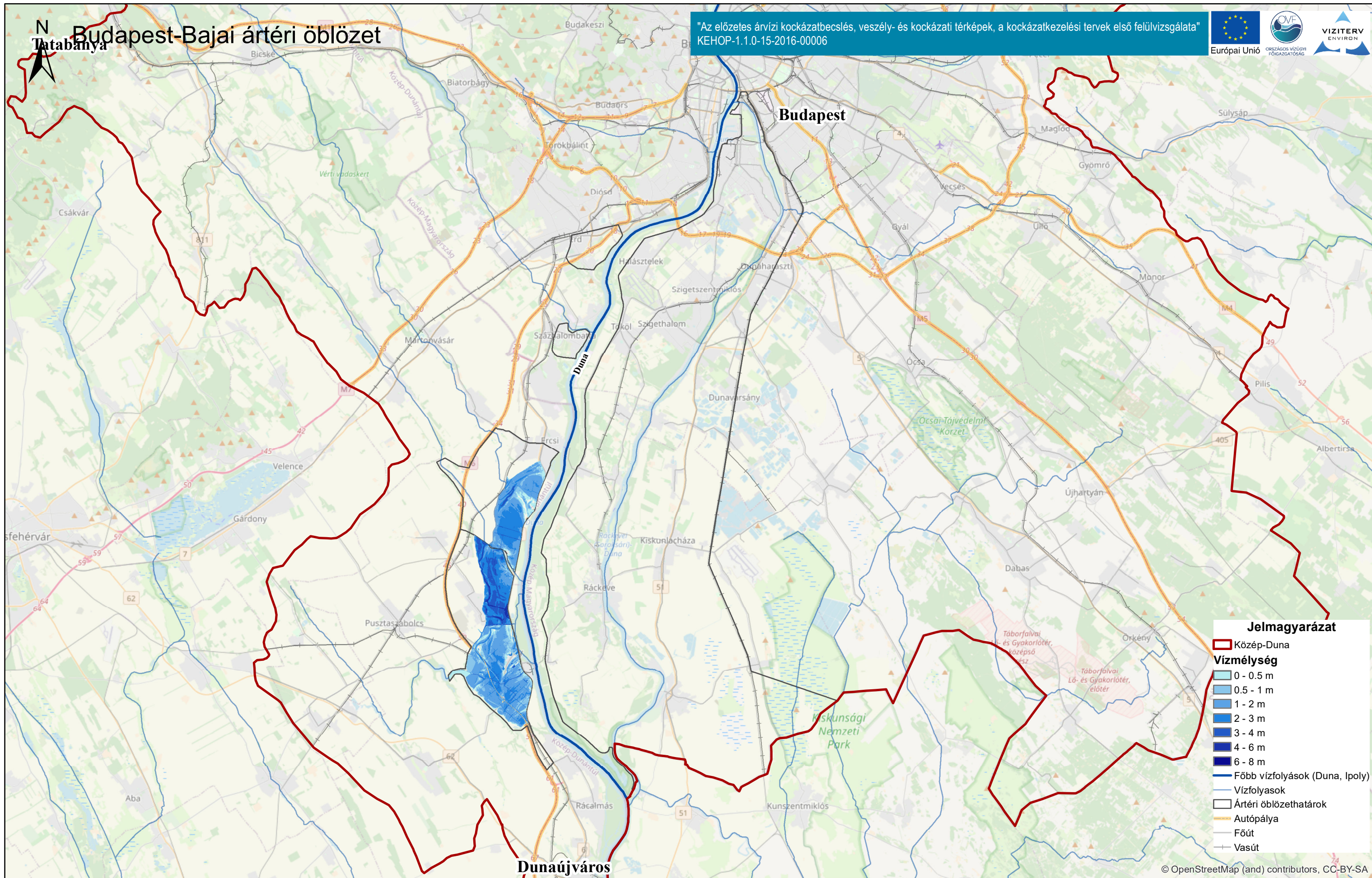
ÁKK tervezési egység: Közép-Duna

A térkép az 100 évenként előfordulható szakadások potenciális maximális előntését mutatja.  
Az alapépkép az Open Street Map térkép.



# Budapest-Bajai ártéri öblözet

"Az előzetes árvízi kockázatbecslés, veszély- és kockázati térképek, a kockázatkezelési tervek első felülvizsgálata"  
KEHOP-1.1.0-15-2016-00006



© OpenStreetMap (and) contributors, CC-BY-SA

Duna vízgyűjtő magyarországi része

Közép-Duna 100 éves vízmélység térképe

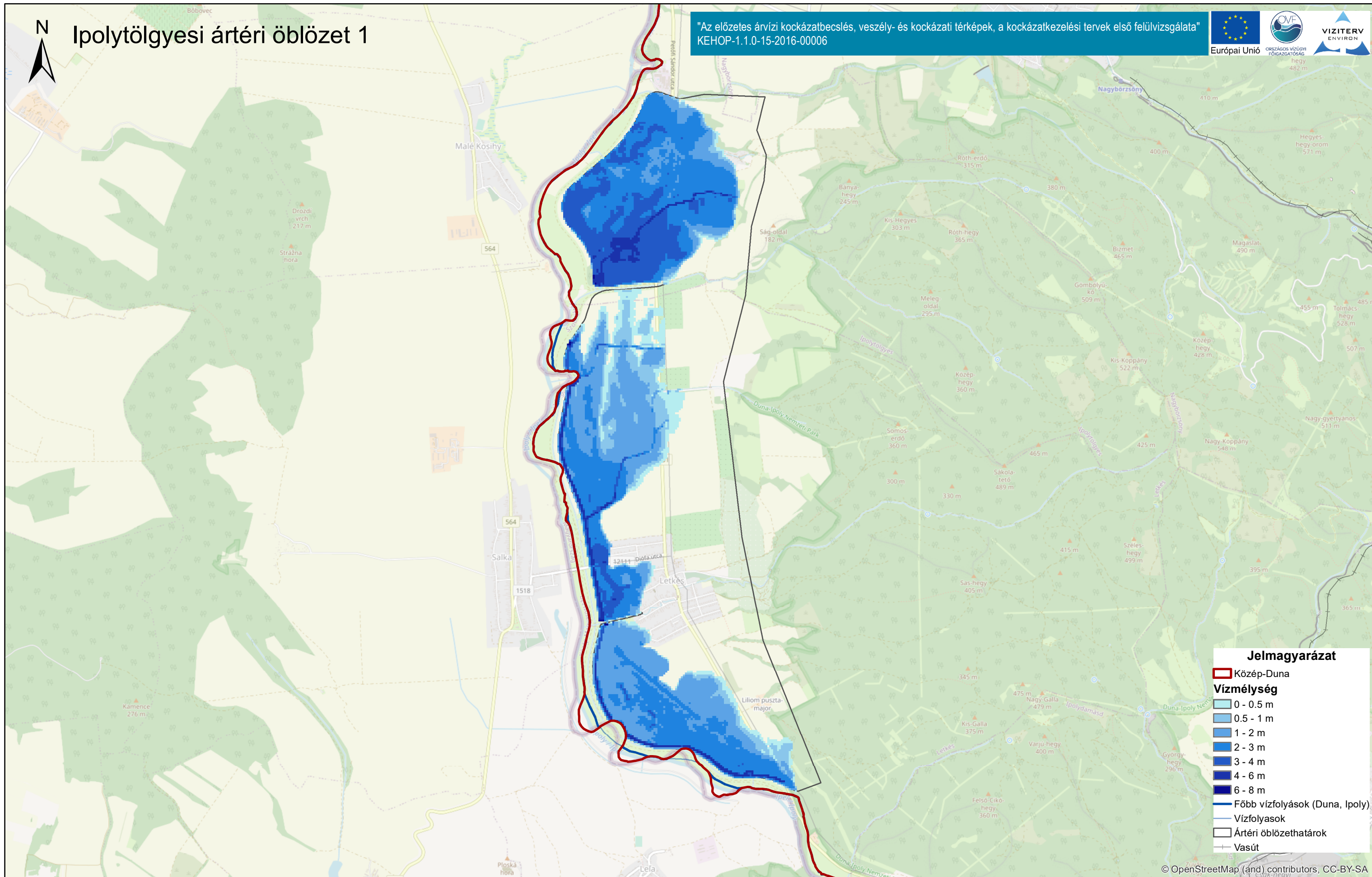
ÁKK tervezési egység: Közép-Duna

A térkép az 100 évenként előfordulható szakadások potenciális maximális elöntését mutatja.  
Az alapépkép az Open Street Map térkép.



# Ipolytölgyesi ártéri öblözet 1

"Az előzetes árvízi kockázatbecslés, veszély- és kockázati térképek, a kockázatkezelési tervek első felülvizsgálata"  
KEHOP-1.1.0-15-2016-00006



**Jelmagyarázat**

- Közép-Duna
- Vízmélység**
- 0 - 0.5 m
- 0.5 - 1 m
- 1 - 2 m
- 2 - 3 m
- 3 - 4 m
- 4 - 6 m
- 6 - 8 m
- Főbb vízfolyások (Duna, Ipoly)
- Vízfolyások
- Ártéri öblözethatárok
- Vasút

© OpenStreetMap (and) contributors, CC-BY-SA

Duna vízgyűjtő magyarországi része

Közép-Duna 100 éves vízmélység térképe

ÁKK tervezési egység: Közép-Duna

A térkép az 100 évenként előfordulható szakadások potenciális maximális előntését mutatja.  
Az alapépkép az Open Street Map térkép.