

Duna vízgyűjtő magyarországi része

Balaton 33 éves vízmélység térképe

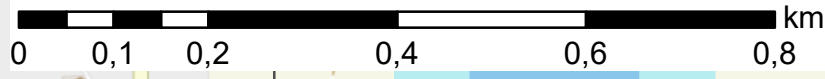
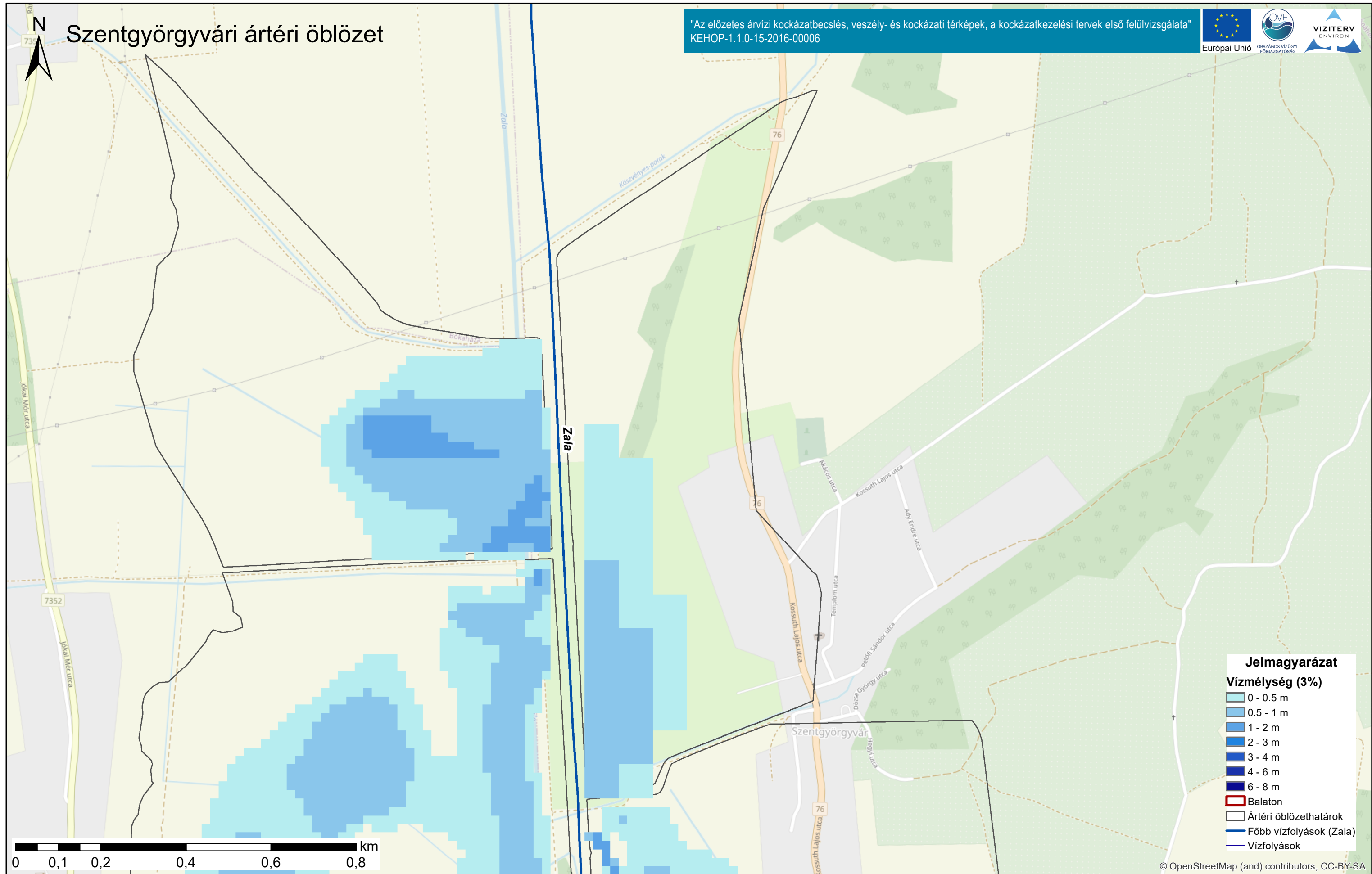
ÁKK tervezési egység: Balaton

A térkép a 33 évenként előfordulható szakadások potenciális maximális elöntését mutatja. Az alapérték az Open Street Map térkép.



Szentgyörgyvári ártéri öblözet

"Az előzetes árvízi kockázatbecslés, veszély- és kockázati térképek, a kockázatkezelési tervek első felülvizsgálata"
KEHOP-1.1.0-15-2016-00006



Jelmagyarázat

Vízmélység (3%)

0 - 0.5 m
0.5 - 1 m
1 - 2 m
2 - 3 m
3 - 4 m
4 - 6 m
6 - 8 m
Balaton
Ártéri öblözethatárok
Főbb vízfolyások (Zala)
Vízfolyások

© OpenStreetMap (and) contributors, CC-BY-SA

Duna vízgyűjtő magyarországi része

ÁKK tervezési egység: Balaton

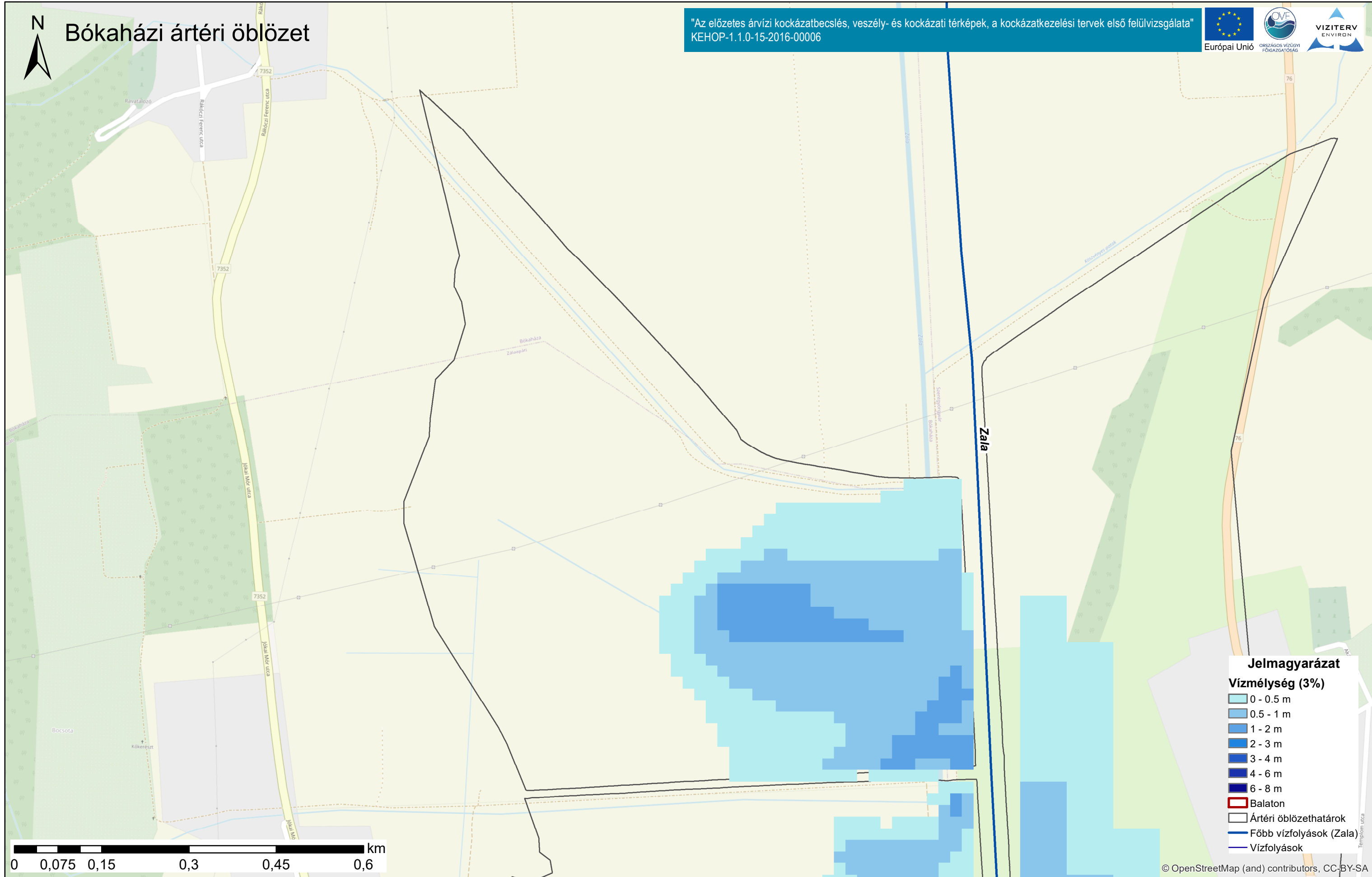
Balaton 33 éves vízmélység térképe

A térkép a 33 évenként előfordulható szakadások potenciális maximális elöntését mutatja.
Az alapkép az Open Street Map térkép.



Bókaházi ártéri öblözet

"Az előzetes árvízi kockázatbecslés, veszély- és kockázati térképek, a kockázatkezelési tervek első felülvizsgálata"
KEHOP-1.1.0-15-2016-00006



Duna vízgyűjtő magyarországi része

Balaton 33 éves vízmélység térképe

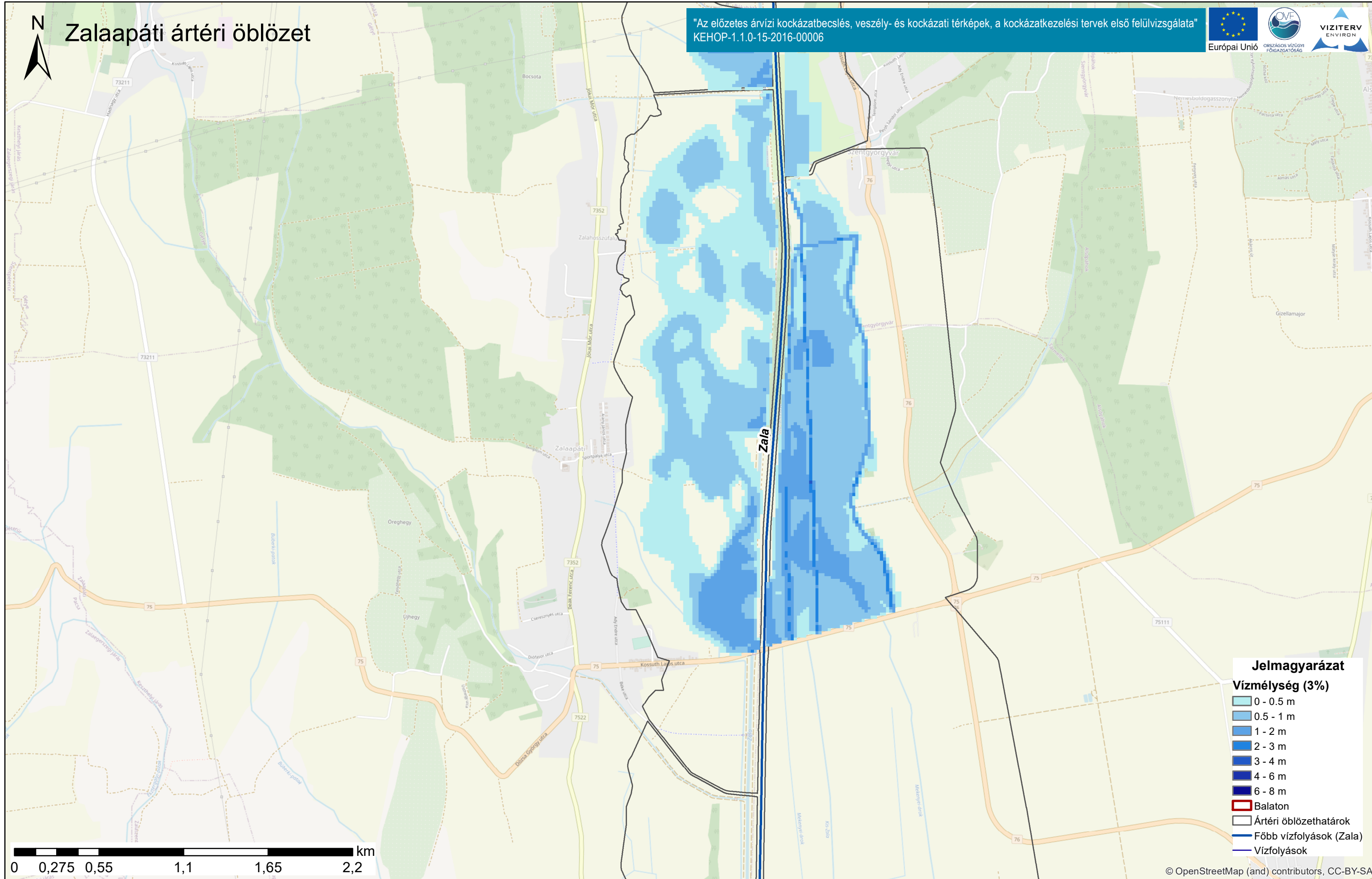
ÁKK tervezési egység: Balaton

A térkép a 33 évenként előfordulható szakadások potenciális maximális elöntését mutatja.
Az alapérték az Open Street Map térkép.



Zalaapáti ártéri öblözet

"Az előzetes árvízi kockázatbecslés, veszély- és kockázati térképek, a kockázatkezelési tervek első felülvizsgálata"
KEHOP-1.1.0-15-2016-00006

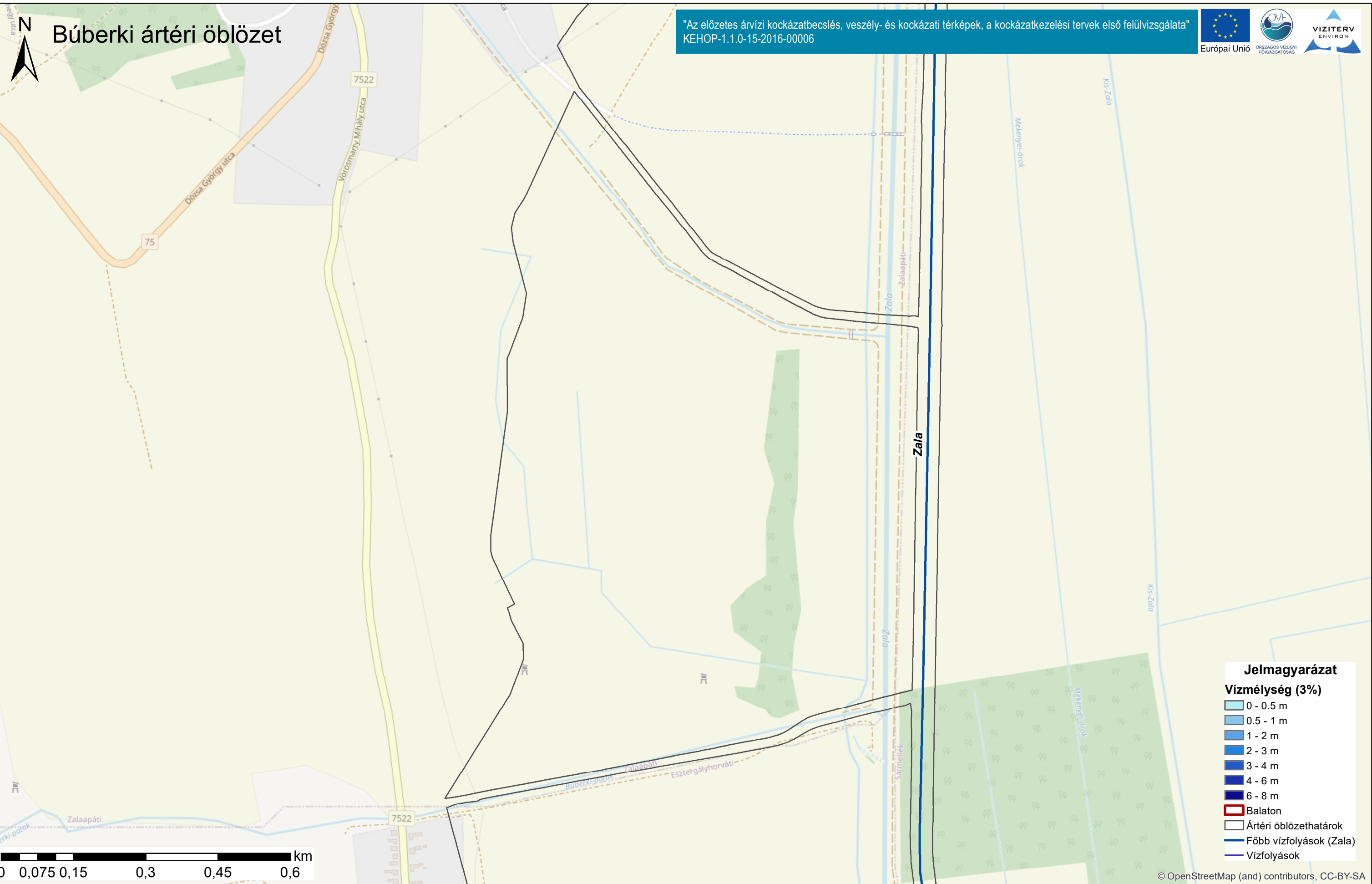


Duna vízgyűjtő magyarországi része

Balaton 33 éves vízmélység térképe

ÁKK tervezési egység: Balaton

A térkép a 33 évenként előfordulható szakadások potenciális maximális elöntését mutatja.
Az alapépkép az Open Street Map térkép.



"Az előzetes árvízi kockázatbecslés, veszély- és kockázati térképek, a kockázatkezelési tervek első felülvizsgálata"
 KEHOP-1.1.0-15-2016-00006



Duna vízgyűjtő magyarországi része
 ÁKK tervezési egység: Balaton

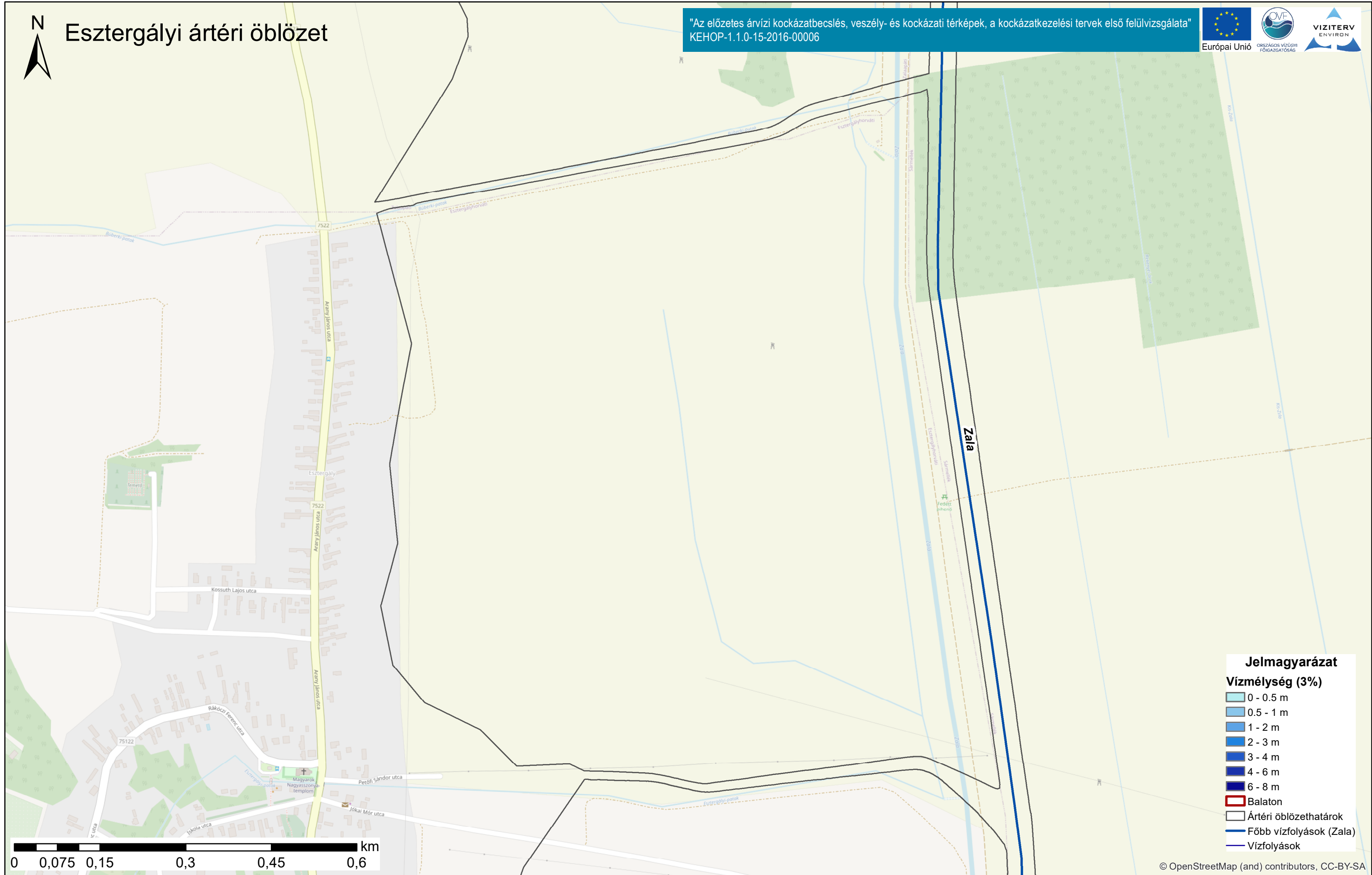
Balaton 33 éves vízmélység térképe
 A térkép a 33 évenként előfordulható szakadások potenciális maximális elöntését mutatja.
 Az alapérkép az Open Street Map térkép.

© OpenStreetMap (and) contributors, CC-BY-SA



Esztergályi ártéri öblözet

"Az előzetes árvízi kockázatbecslés, veszély- és kockázati térképek, a kockázatkezelési tervek első felülvizsgálata"
KEHOP-1.1.0-15-2016-00006



0 0,075 0,15 0,3 0,45 0,6 km

© OpenStreetMap (and) contributors, CC-BY-SA

Duna vízgyűjtő magyarországi része

Balaton 33 éves vízmélység térképe

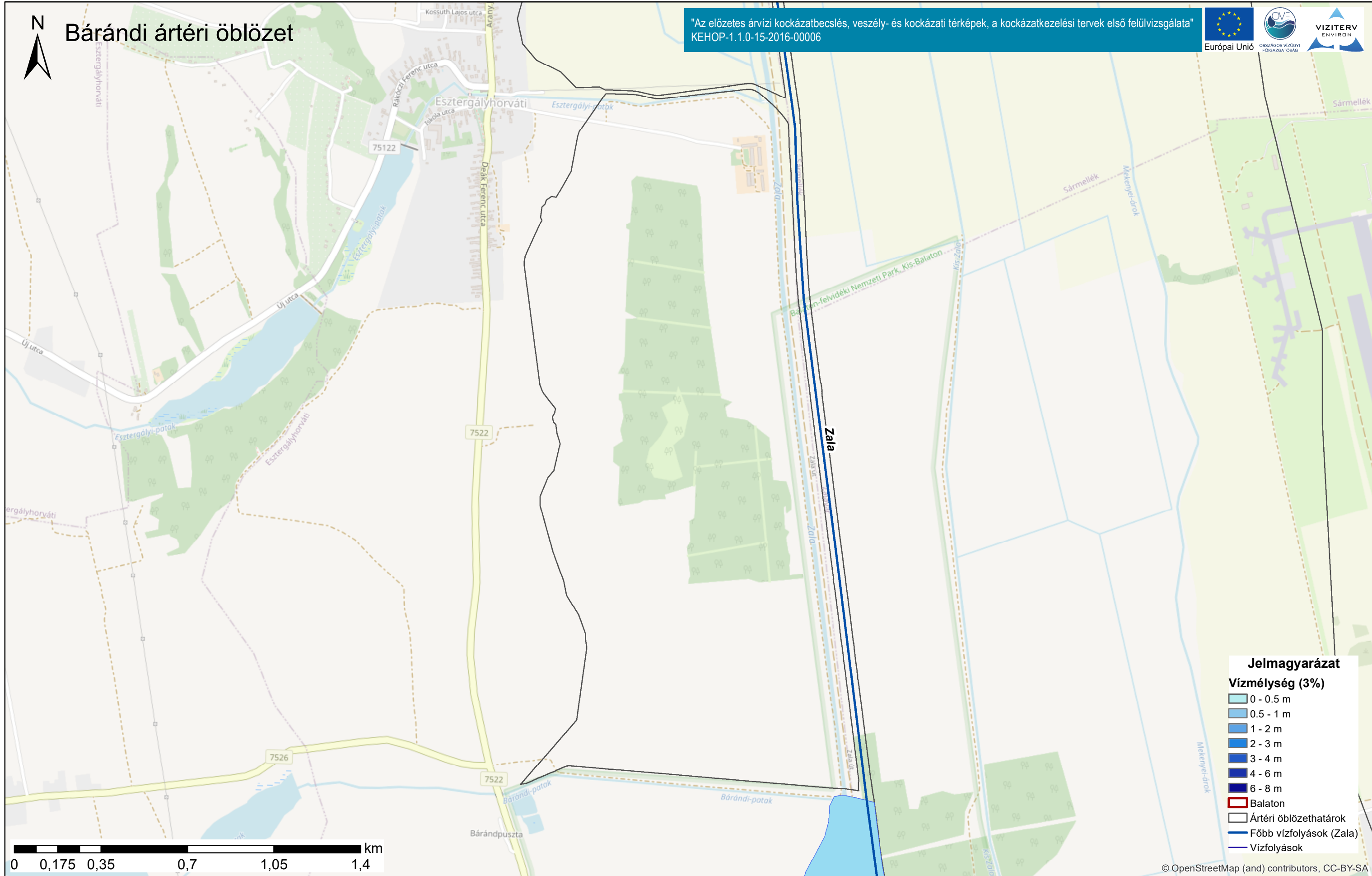
ÁKK tervezési egység: Balaton

A térkép a 33 évenként előfordulható szakadások potenciális maximális elöntését mutatja.
Az alapérték az Open Street Map térkép.



Bárándi ártéri öblözet

"Az előzetes árvízi kockázatbecslés, veszély- és kockázati térképek, a kockázatkezelési tervek első felülvizsgálata"
KEHOP-1.1.0-15-2016-00006



Jelmagyarázat

Vízmélység (3%)

- 0 - 0,5 m
- 0,5 - 1 m
- 1 - 2 m
- 2 - 3 m
- 3 - 4 m
- 4 - 6 m
- 6 - 8 m
- Balaton
- Ártéri öblözethatárok
- Főbb vízfolyások (Zala)
- Vízfolyások

© OpenStreetMap (and) contributors, CC-BY-SA

Duna vízgyűjtő magyarországi része

Balaton 33 éves vízmélység térképe

ÁKK tervezési egység: Balaton

A térkép a 33 évenként előfordulható szakadások potenciális maximális elöntését mutatja.
Az alapérkép az Open Street Map térkép.