

Duna vízgyűjtő magyarországi része

Balaton 1000 éves vízmélység térképe

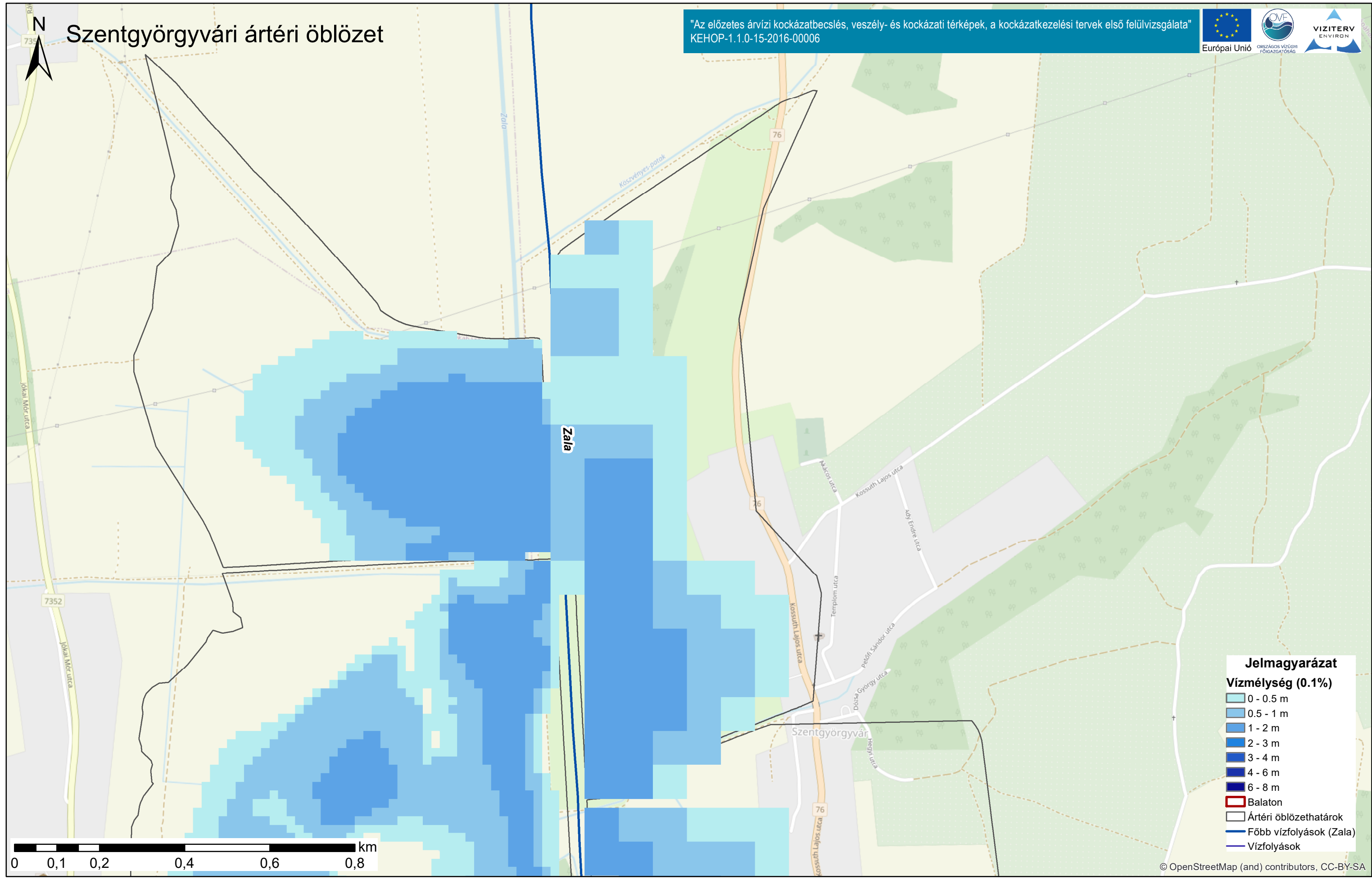
ÁKK tervezési egység: Balaton

A térkép az 1000 évenként előfordulható szakadások potenciális maximális elöntését mutatja. Az alapérték az Open Street Map térkép.



Szentgyörgyvári ártéri öblözet

"Az előzetes árvízi kockázatbecslés, veszély- és kockázati térképek, a kockázatkezelési tervek első felülvizsgálata"
KEHOP-1.1.0-15-2016-00006



© OpenStreetMap (and) contributors, CC-BY-SA

Duna vízgyűjtő magyarországi része

ÁKK tervezési egység: Balaton

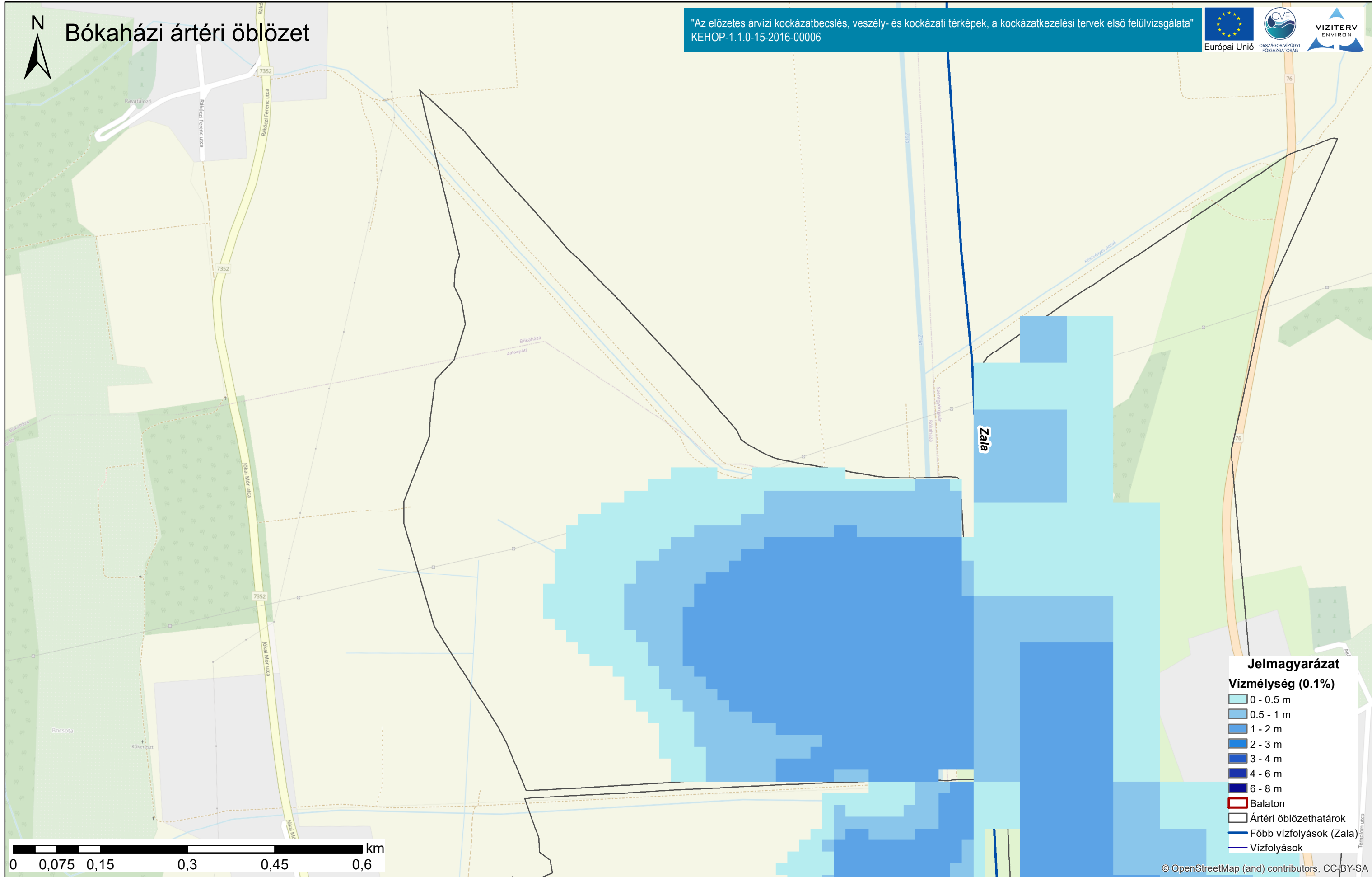
Balaton 1000 éves víznyelvény térképe

A térkép az 1000 évenként előfordulható szakadások potenciális maximális elöntését mutatja.
Az alapérték az Open Street Map térkép.



Bókaházi ártéri öblözet

"Az előzetes árvízi kockázatbecslés, veszély- és kockázati térképek, a kockázatkezelési tervek első felülvizsgálata"
KEHOP-1.1.0-15-2016-00006



Jelmagyarázat

Vízmélység (0.1%)

- 0 - 0.5 m
- 0.5 - 1 m
- 1 - 2 m
- 2 - 3 m
- 3 - 4 m
- 4 - 6 m
- 6 - 8 m
- Balaton
- Ártéri öblözethatárok
- Főbb vízfolyások (Zala)
- Vízfolyások

Duna vízgyűjtő magyarországi része

Balaton 1000 éves vízmélység térképe

ÁKK tervezési egység: Balaton

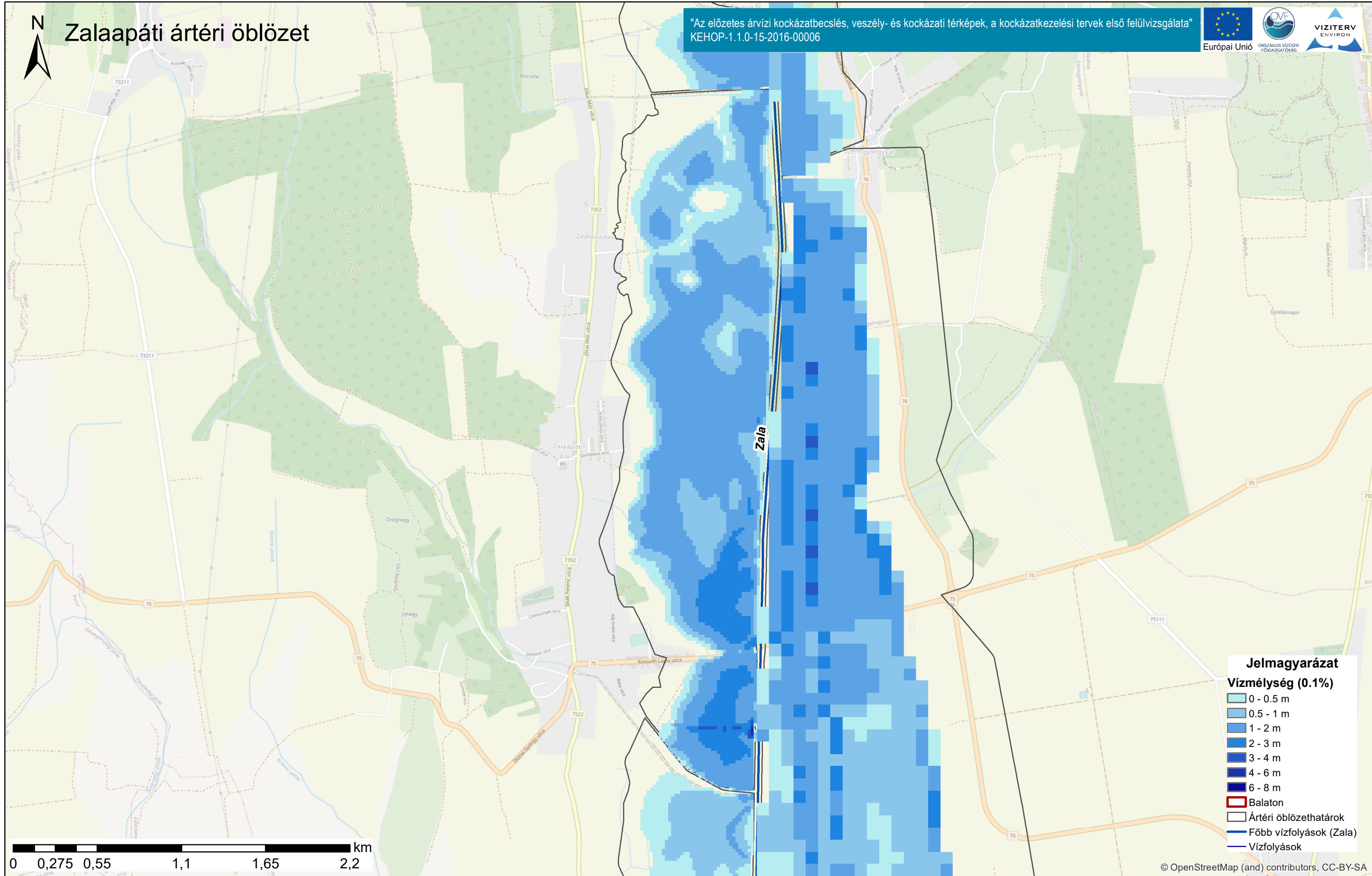
A térkép az 1000 évenként előfordulható szakadások potenciális maximális elöntését mutatja.
Az alapkép az Open Street Map térkép.

© OpenStreetMap (and) contributors, CC-BY-SA



Zalaapáti ártéri öblözet

"Az előzetes árvízi kockázatbecslés, veszély- és kockázati térképek, a kockázatkezelési tervek első felülvizsgálata"
KEHOP-1.1.0-15-2016-00006

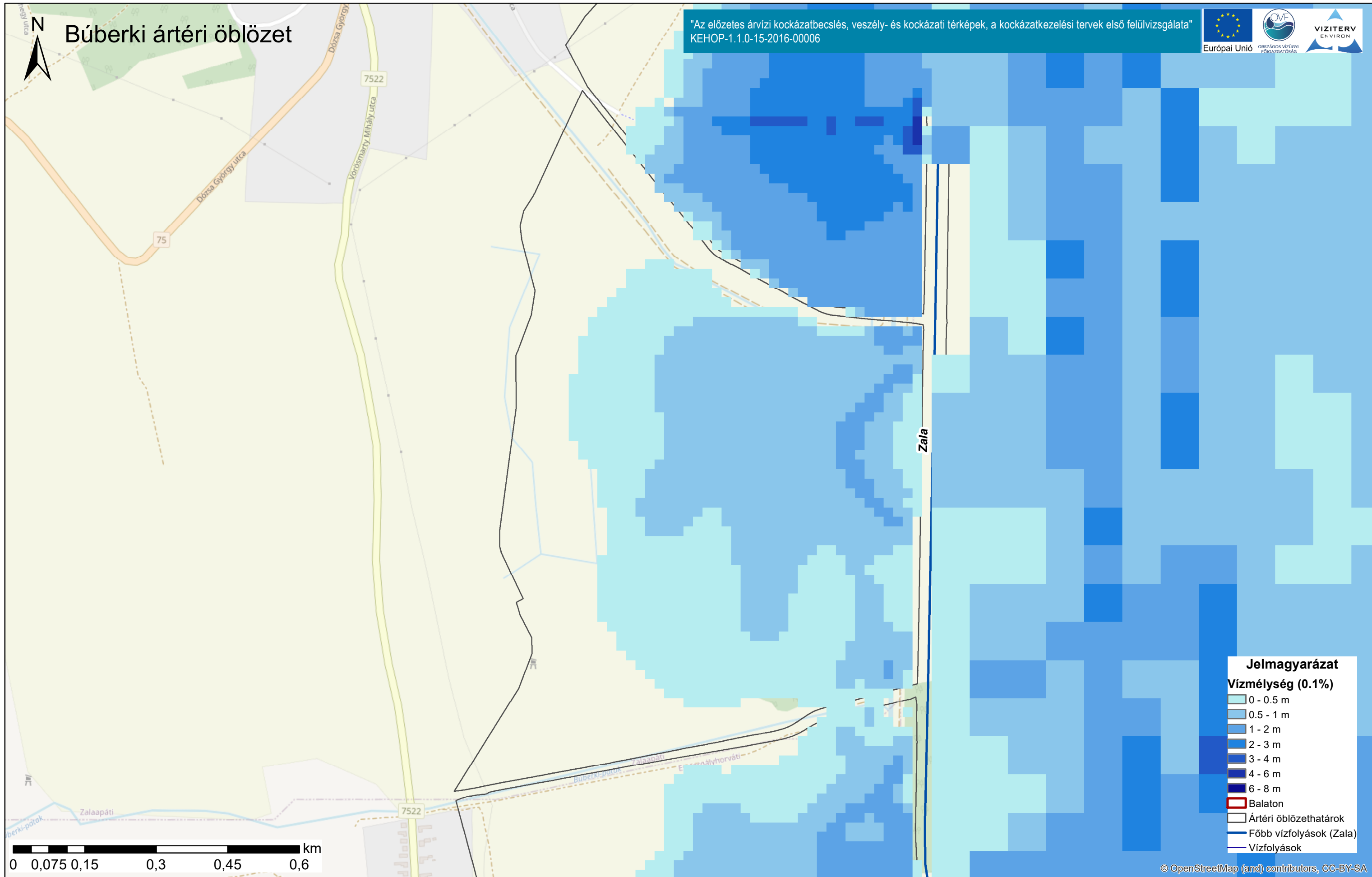


Duna vízgyűjtő magyarországi része

Balaton 1000 éves vízmélység térképe

ÁKK tervezési egység: Balaton

A térkép az 1000 évenként előfordulható szakadások potenciális maximális elöntését mutatja. Az alapépkép az Open Street Map térkép.



Duna vízgyűjtő magyarországi része

ÁKK tervezési egység: Balaton

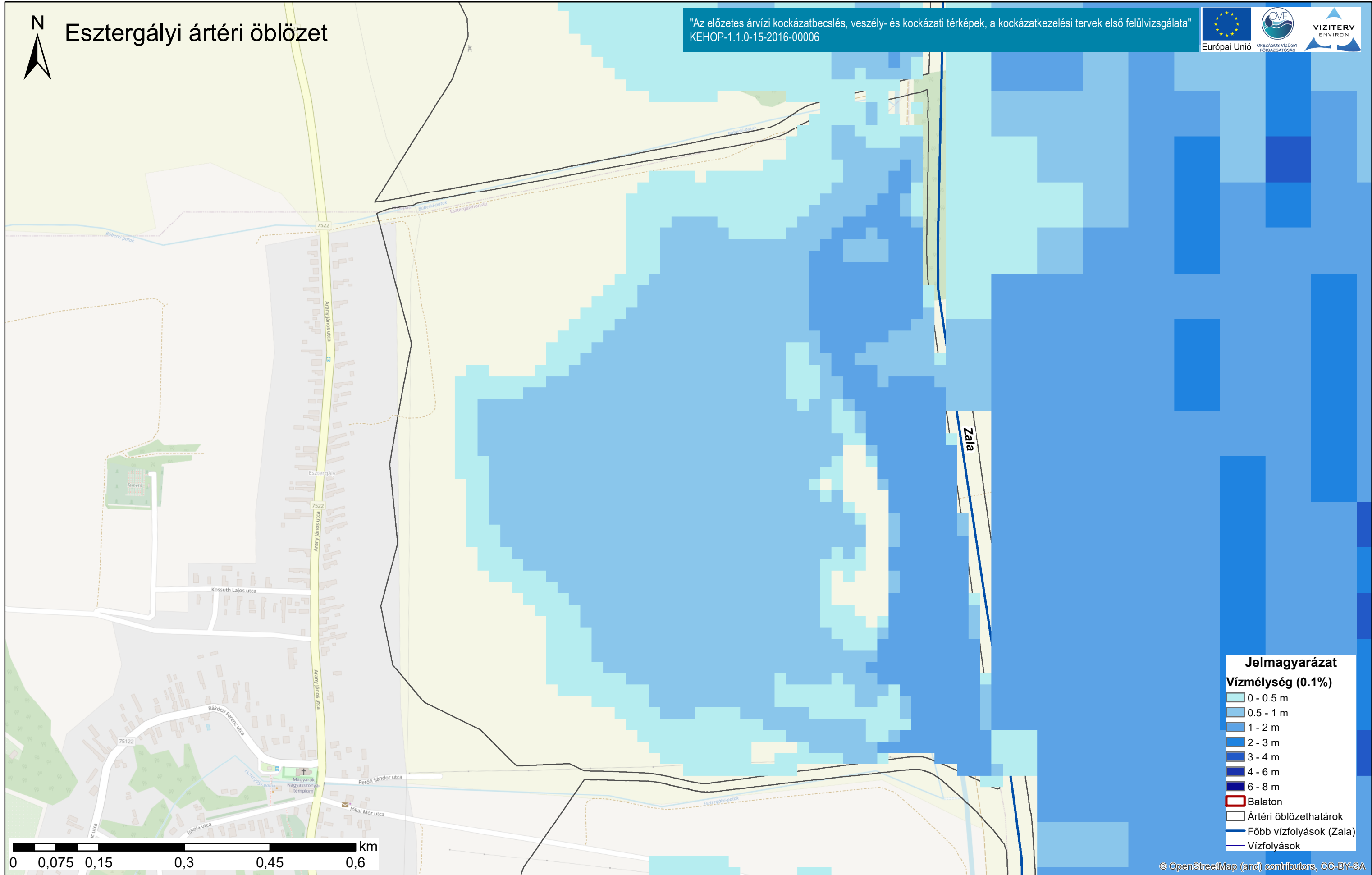
Balaton 1000 éves vízmélység térképe

A térkép az 1000 évenként előfordulható szakadások potenciális maximális elöntését mutatja.
Az alapérték az Open Street Map térkép.



Esztergályi ártéri öblözet

"Az előzetes árvízi kockázatbecslés, veszély- és kockázati térképek, a kockázatkezelési tervek első felülvizsgálata"
KEHOP-1.1.0-15-2016-00006



Jelmagyarázat

Vízmélység (0.1%)

- 0 - 0.5 m
- 0.5 - 1 m
- 1 - 2 m
- 2 - 3 m
- 3 - 4 m
- 4 - 6 m
- 6 - 8 m
- Balaton
- Ártéri öblözethatárok
- Főbb vízfolyások (Zala)
- Vízfolyások

© OpenStreetMap (and) contributors, CC-BY-SA

Duna vízgyűjtő magyarországi része

Balaton 1000 éves vízmélység térképe

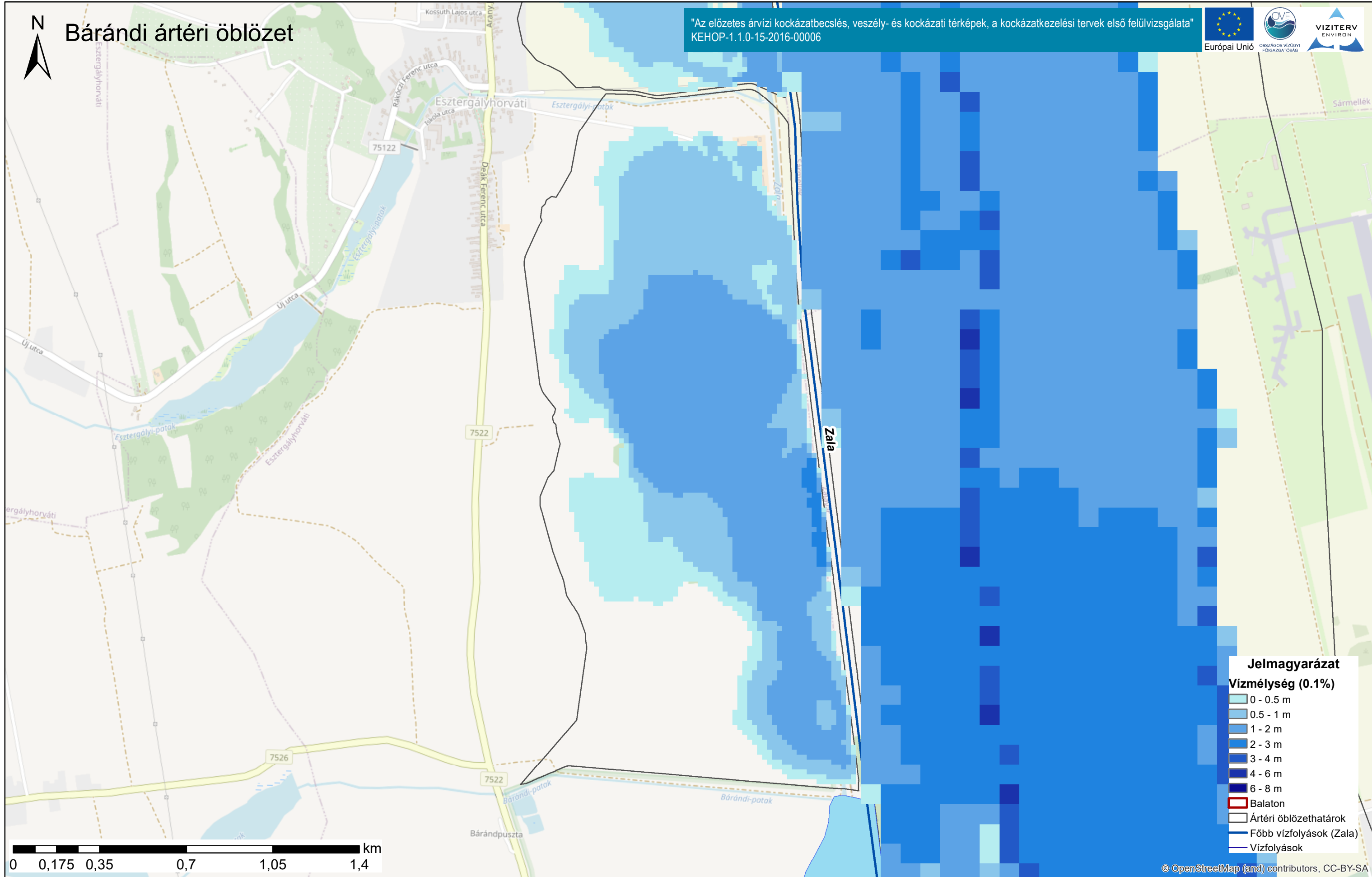
ÁKK tervezési egység: Balaton

A térkép az 1000 évenként előfordulható szakadások potenciális maximális elöntését mutatja.
Az alapérték az Open Street Map térkép.



Bárándi ártéri öblözet

"Az előzetes árvízi kockázatbecslés, veszély- és kockázati térképek, a kockázatkezelési tervek első felülvizsgálata"
KEHOP-1.1.0-15-2016-00006



Duna vízgyűjtő magyarországi része

Balaton 1000 éves vízmélység térképe

ÁKK tervezési egység: Balaton

A térkép az 1000 évenként előfordulható szakadások potenciális maximális elöntését mutatja.
Az alapépkép az Open Street Map térkép.