

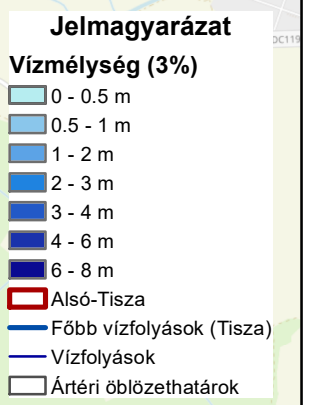


# Remetei ártéri öblözet

"Az előzetes árvízi kockázatbecslés, veszély- és kockázati térképek, a kockázatkezelési tervek első felülvizsgálata"  
KEHOP-1.1.0-15-2016-00006



Békéscsaba



© OpenStreetMap (and) contributors, CC-BY-SA

Tisza vízgyűjtő magyarországi része

Alsó-Tisza 33 éves vízmélység térképe

ÁKK tervezési egység: Alsó-Tisza

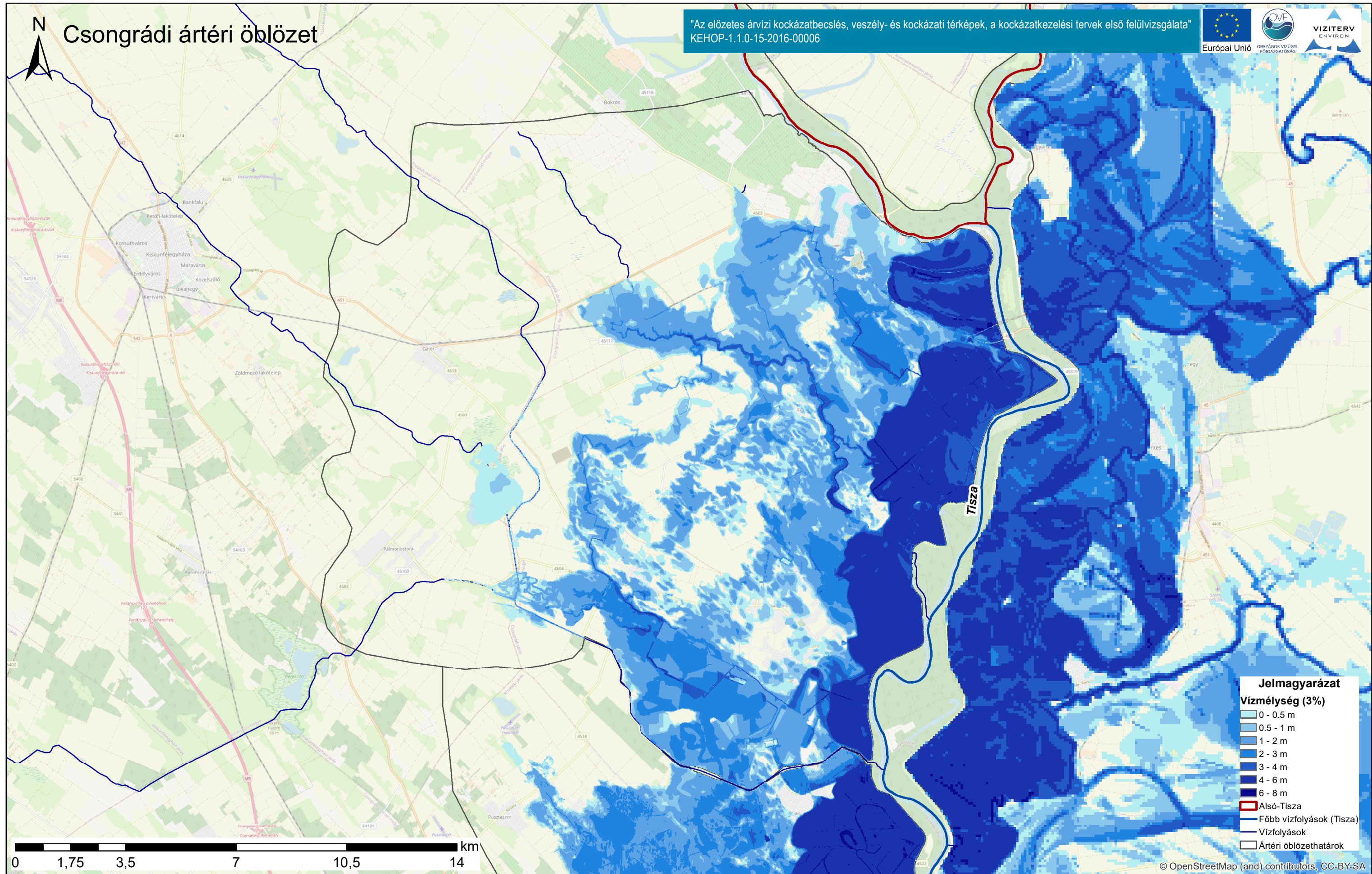
A térkép a 33 évenként előfordulható szakadások potenciális maximális elöntését mutatja. Az alapépkép az Open Street Map térkép.





# Csongrádi ártéri öblözet

"Az előzetes árvízi kockázatbecslés, veszély- és kockázati térképek, a kockázatkezelési tervek első felülvizsgálata"  
KEHOP-1.1.0-15-2016-00006



**Jelmagyarázat**

**Vízmélység (3%)**

- 0 - 0,5 m
- 0,5 - 1 m
- 1 - 2 m
- 2 - 3 m
- 3 - 4 m
- 4 - 6 m
- 6 - 8 m

- Alsó-Tisza
- Főbb vízfolyások (Tisza)
- Vízfolyások
- Ártéri öblözethatárok

© OpenStreetMap (and) contributors, CC-BY-SA

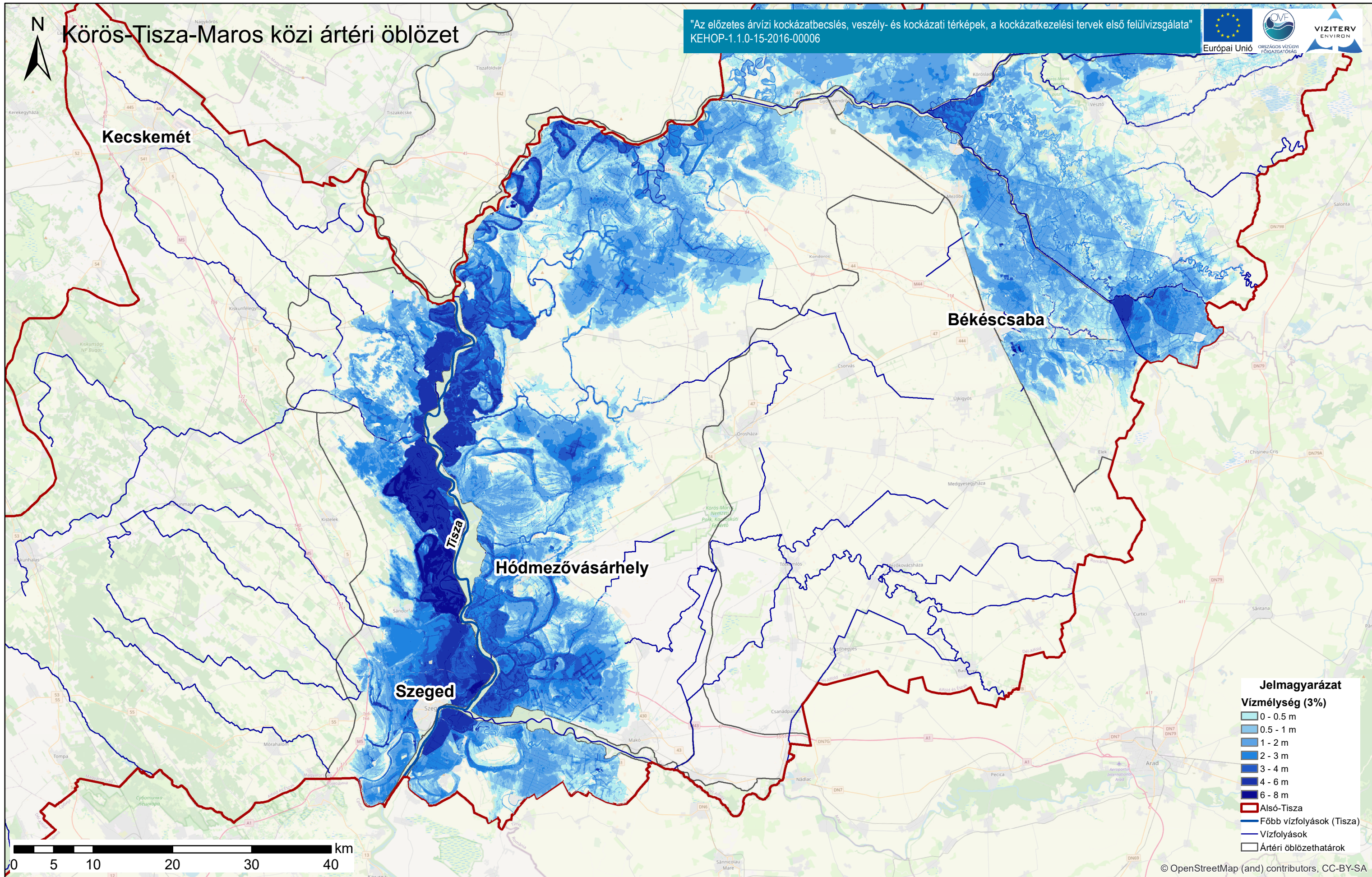
Tisza vízgyűjtő magyarországi része

Alsó-Tisza 33 éves vízmélység térképe

ÁKK tervezési egység: Alsó-Tisza

A térkép a 33 évenként előfordulható szakadások potenciális maximális elöntését mutatja. Az alapépkép az Open Street Map térkép.





"Az előzetes árvízi kockázatbecslés, veszély- és kockázati térképek, a kockázatkezelési tervek első felülvizsgálata"  
 KEHOP-1.1.0-15-2016-00006



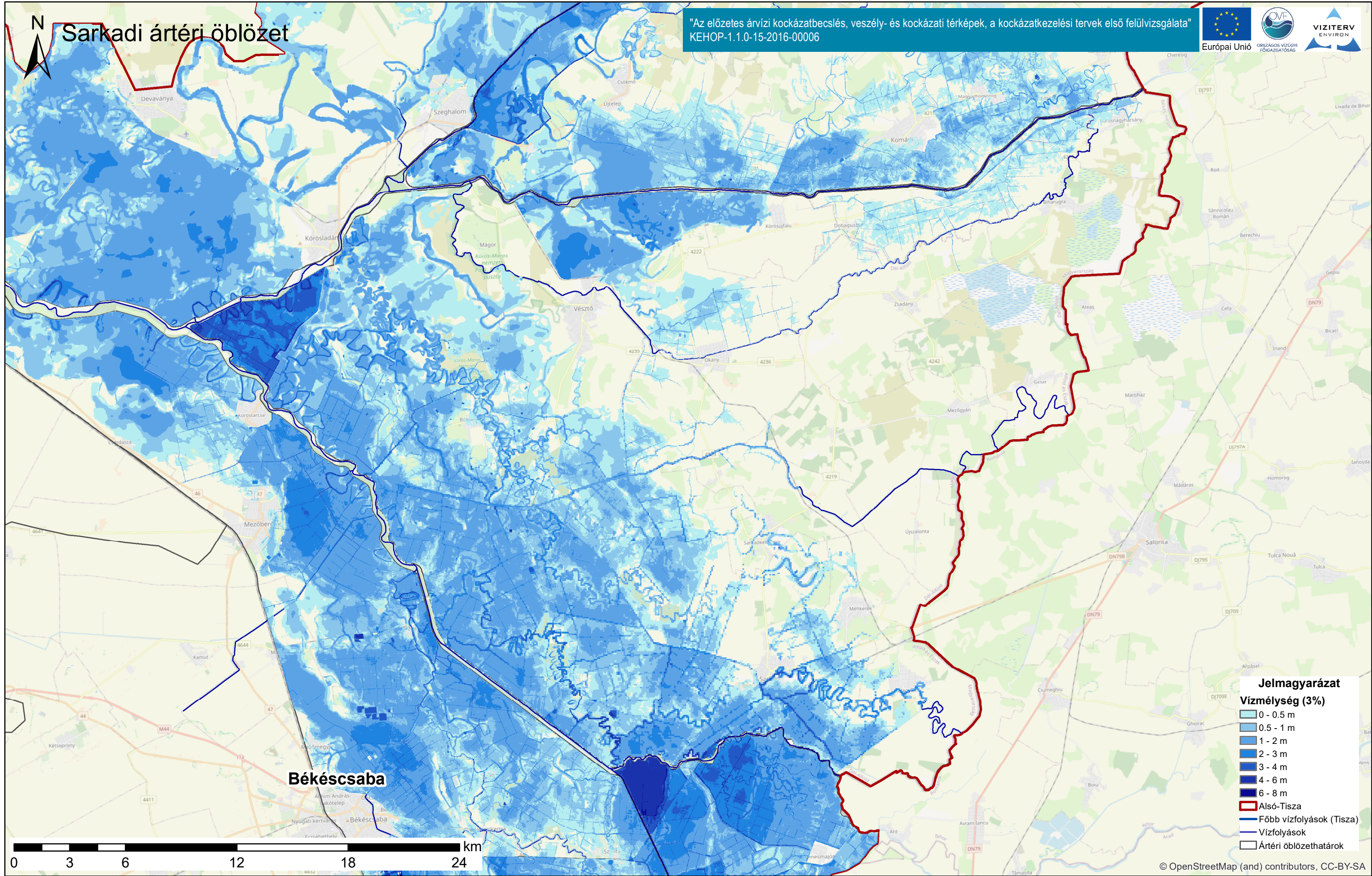
Tisza vízgyűjtő magyarországi része

Alsó-Tisza 33 éves vízmélység térképe

ÁKK tervezési egység: Alsó-Tisza

A térkép a 33 évenként előfordulható szakadások potenciális maximális elöntését mutatja.  
 Az alapérkép az Open Street Map térkép.





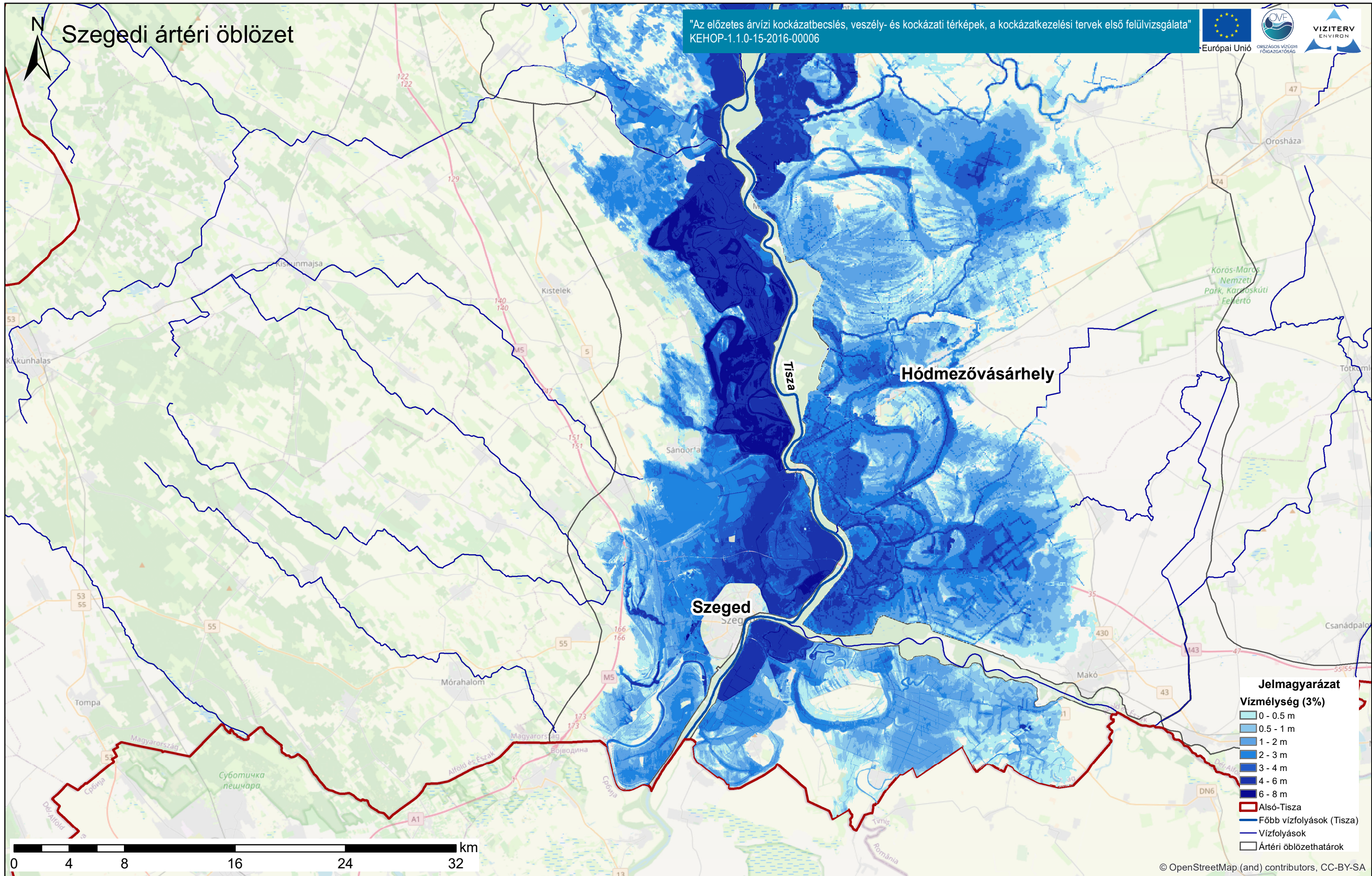
Tisza vízgyűjtő magyarországi része

Alsó-Tisza 33 éves vízmélység térképe

ÁKK tervezési egység: Alsó-Tisza

A térkép a 33 évenként előfordulható szakadások potenciális maximális elöntését mutatja.  
Az alapépkép az Open Street Map térkép.





Tisza vízgyűjtő magyarországi része

Alsó-Tisza 33 éves vízmélység térképe

ÁKK tervezési egység: Alsó-Tisza

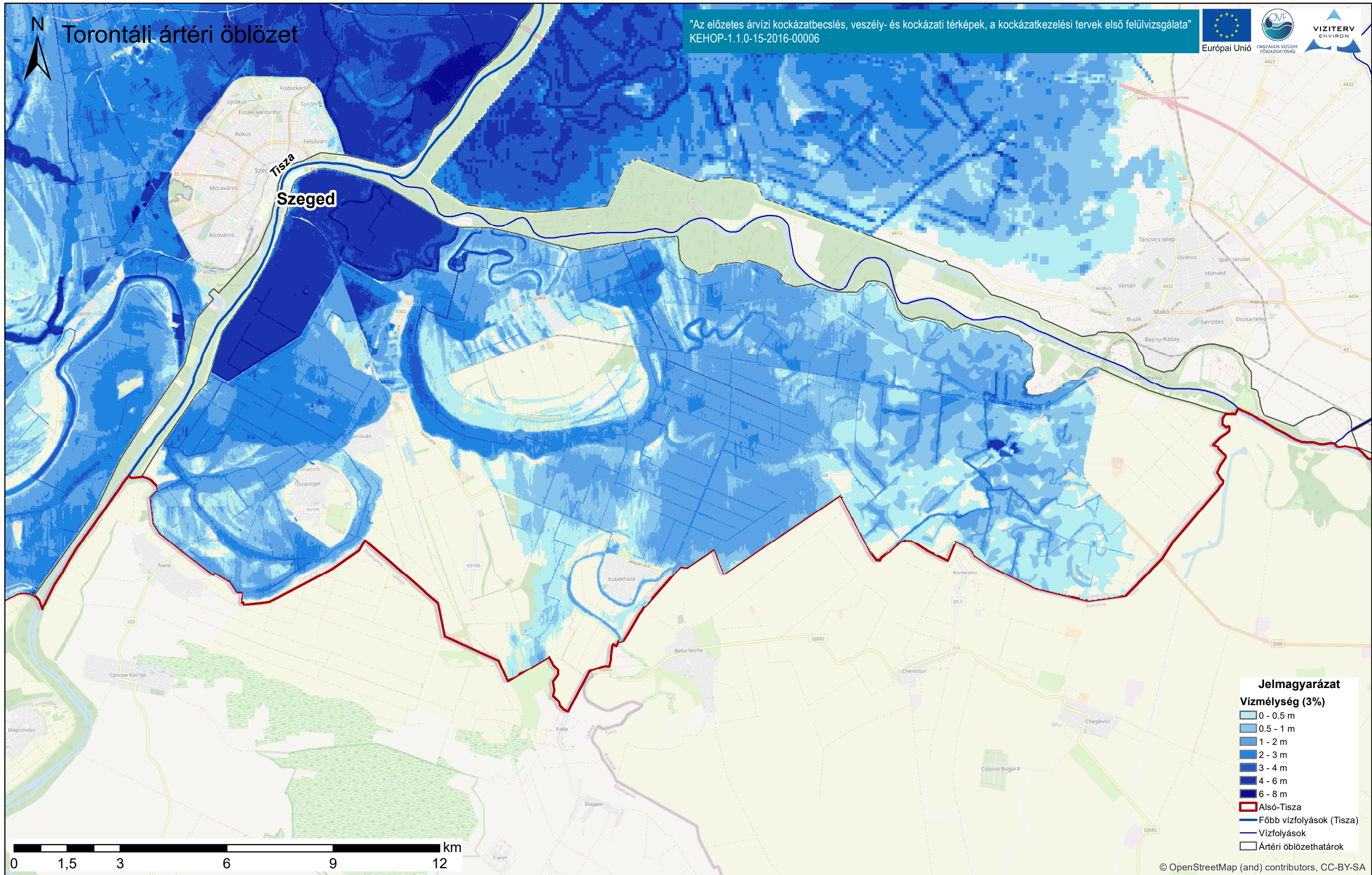
A térkép a 33 évenként előfordulható szakadások potenciális maximális elöntését mutatja. Az alapépkép az Open Street Map térkép.





# Torontáli ártéri öblözet

"Az előzetes árvízi kockázatbecslés, veszély- és kockázati térképek, a kockázatkezelési tervek első felülvizsgálata"  
KEHOP-1.1.0-15-2016-00006



**Jelmagyarázat**  
Vízmélység (3%)

- 0 - 0.5 m
- 0.5 - 1 m
- 1 - 2 m
- 2 - 3 m
- 3 - 4 m
- 4 - 6 m
- 6 - 8 m
- Alsó-Tisza
- Főbb vízfolyások (Tisza)
- Vízfolyások
- Ártéri öblözethatárok

© OpenStreetMap (and) contributors, CC-BY-SA

Tisza vízgyűjtő magyarországi része

Alsó-Tisza 33 éves vízmélység térképe

ÁKK tervezési egység: Alsó-Tisza

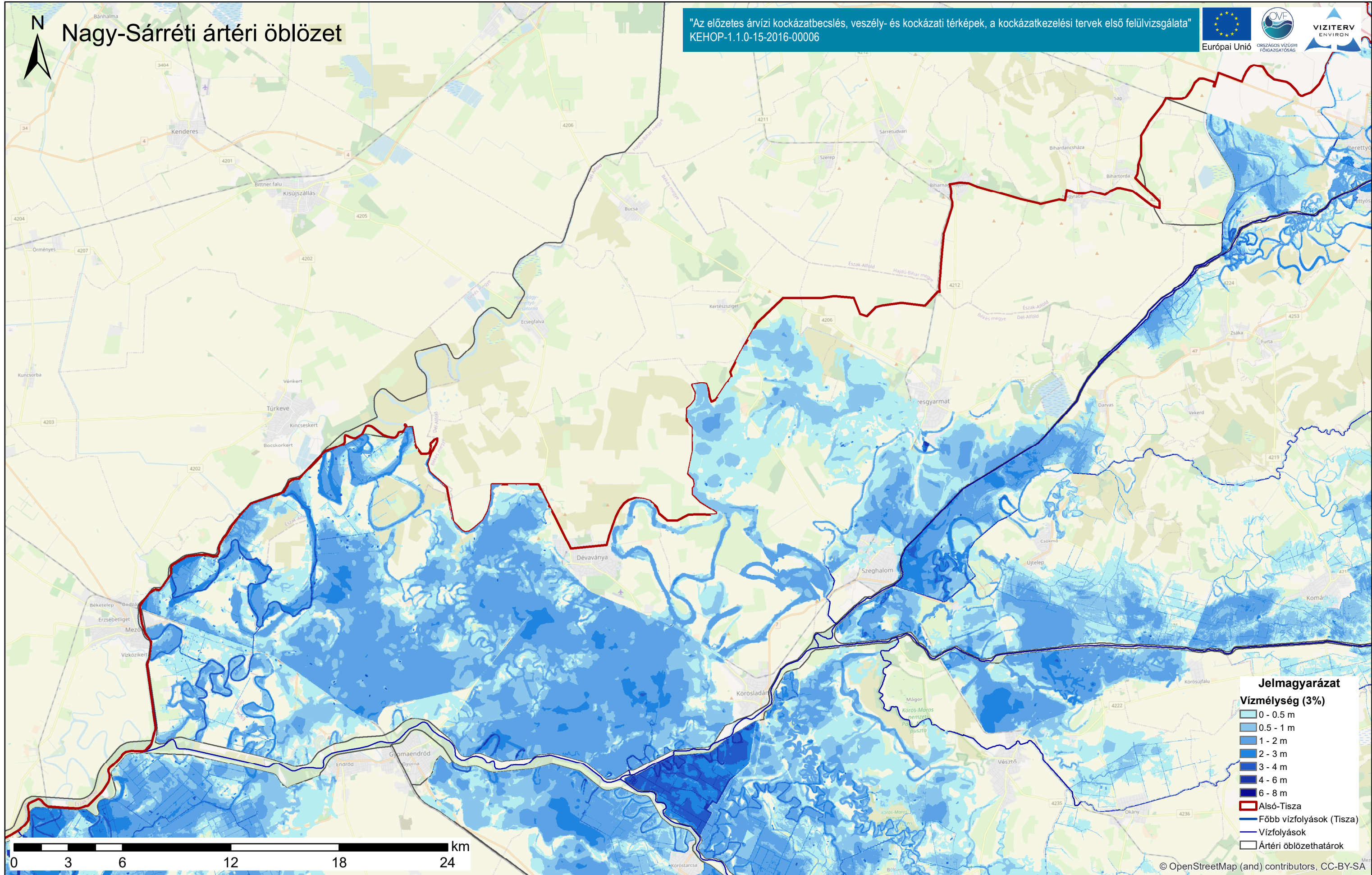
A térkép a 33 évenként előfordulható szakadások potenciális maximális elöntését mutatja. Az alapépkép az Open Street Map térkép.





# Nagy-Sárréti ártéri öblözet

"Az előzetes árvízi kockázatbecslés, veszély- és kockázati térképek, a kockázatkezelési tervek első felülvizsgálata"  
KEHOP-1.1.0-15-2016-00006



Tisza vízgyűjtő magyarországi része

Alsó-Tisza 33 éves vízmélység térképe

ÁKK tervezési egység: Alsó-Tisza

A térkép a 33 évenként előforduló szakadások potenciális maximális elöntését mutatja.  
Az alapépkép az Open Street Map térkép.

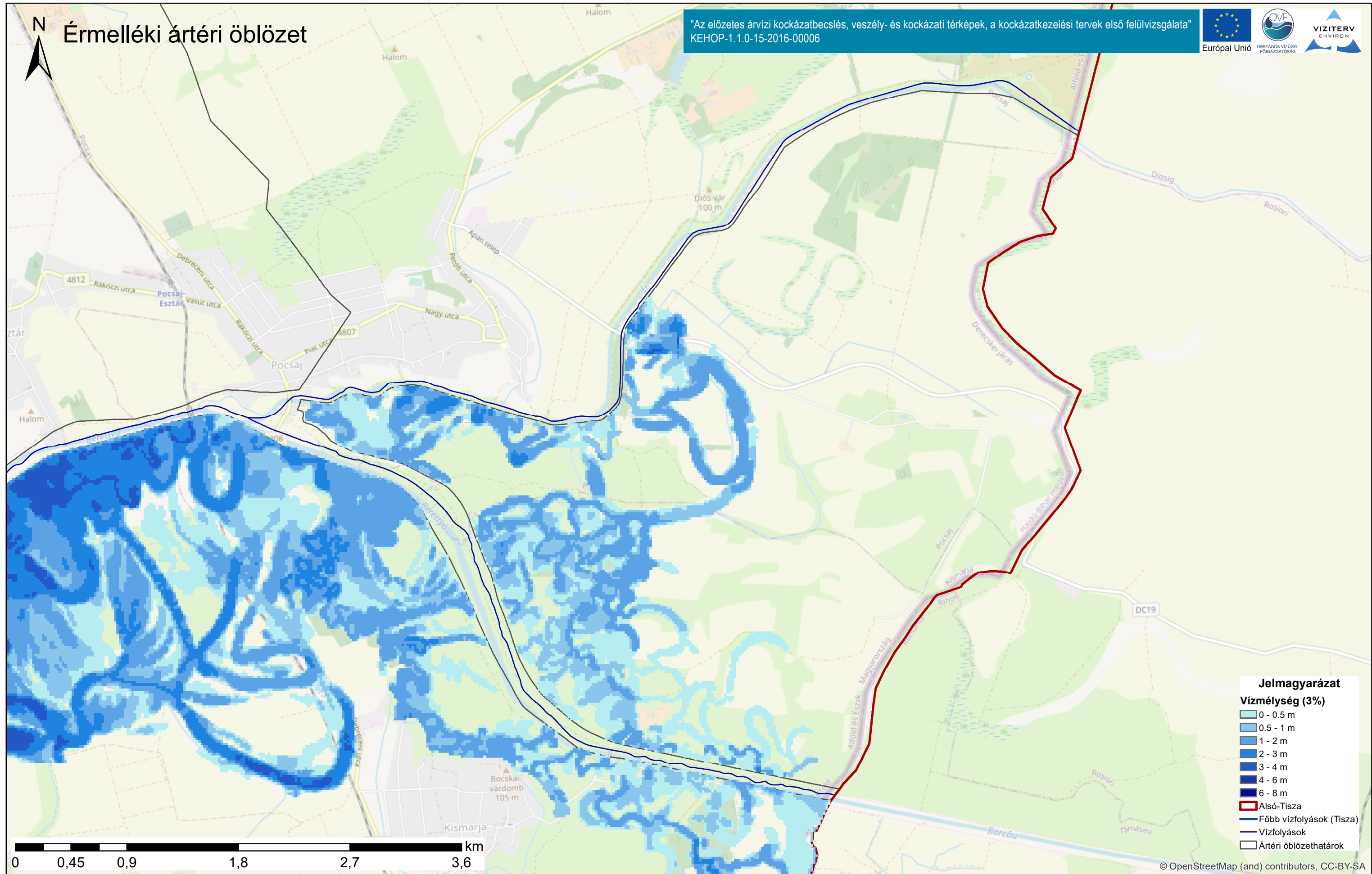
© OpenStreetMap (and) contributors, CC-BY-SA





# Érmelléki ártéri öblözet

"Az előzetes árvízi kockázatbecslés, veszély- és kockázati térképek, a kockázatkezelési tervek első felülvizsgálata"  
KEHOP-1.1.0-15-2016-00006



**Jelmagyarázat**

**Vízmélység (3%)**

- 0 - 0.5 m
- 0.5 - 1 m
- 1 - 2 m
- 2 - 3 m
- 3 - 4 m
- 4 - 6 m
- 6 - 8 m

- Alsó-Tisza
- Főbb vízfolyások (Tisza)
- Vízfolyások
- Ártéri öblözethatárok

Tisza vízgyűjtő magyarországi része

Alsó-Tisza 33 éves vízmélység térképe

ÁKK tervezési egység: Alsó-Tisza

A térkép a 33 évenként előfordulható szakadások potenciális maximális elöntését mutatja. Az alapépkép az Open Street Map térkép.

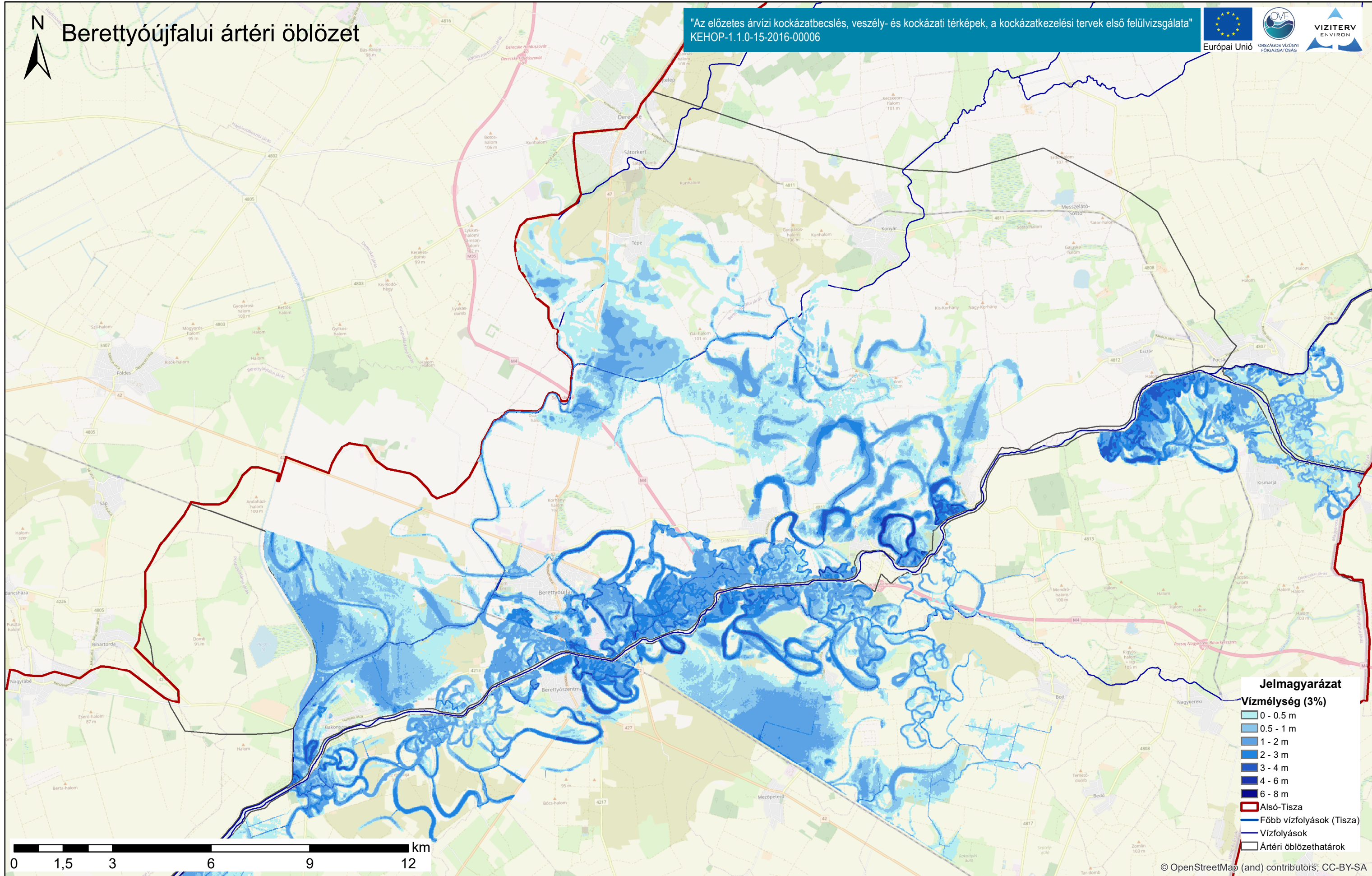
© OpenStreetMap (and) contributors, CC-BY-SA





# Berettyóújfalui ártéri öblözet

"Az előzetes árvízi kockázatbecslés, veszély- és kockázati térképek, a kockázatkezelési tervek első felülvizsgálata"  
KEHOP-1.1.0-15-2016-00006



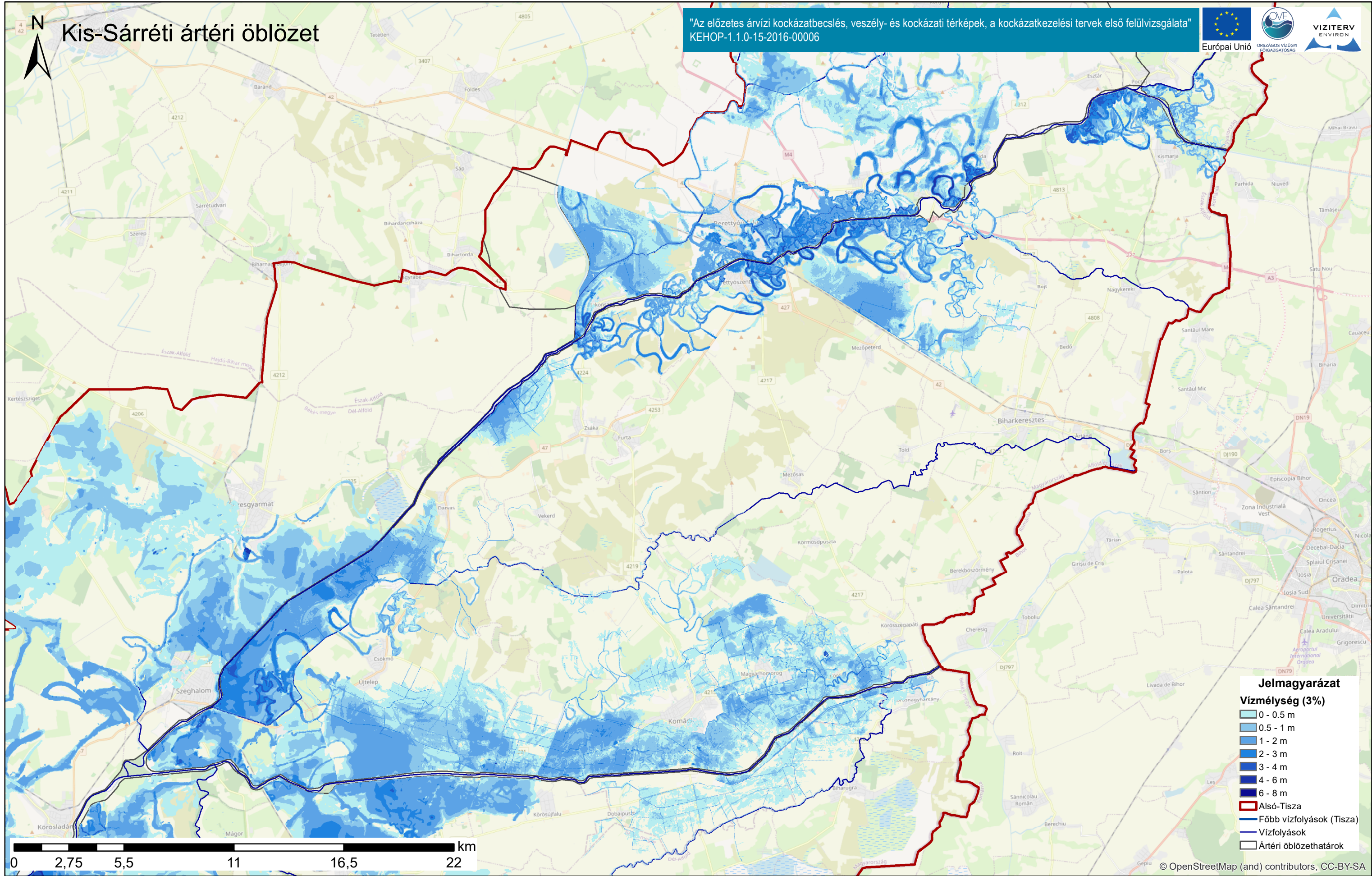
Tisza vízgyűjtő magyarországi része

Alsó-Tisza 33 éves vízmélység térképe

ÁKK tervezési egység: Alsó-Tisza

A térkép a 33 évenként előforduló szakadások potenciális maximális elöntését mutatja.  
Az alapérkép az Open Street Map térkép.





Tisza vízgyűjtő magyarországi része

Alsó-Tisza 33 éves vízmélység térképe

ÁKK tervezési egység: Alsó-Tisza

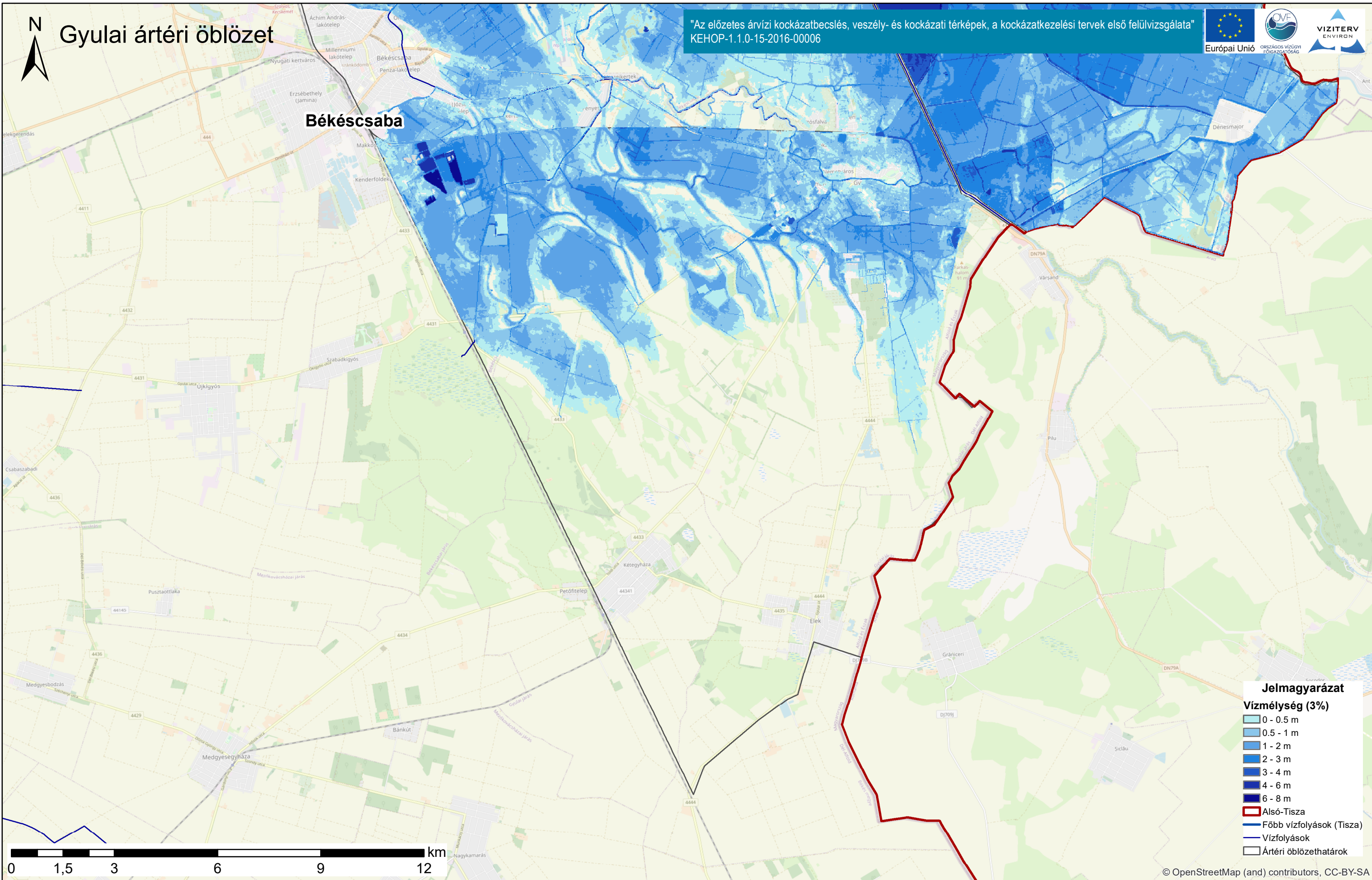
A térkép a 33 évenként előforduló szakadások potenciális maximális előntését mutatja.  
Az alapépkép az Open Street Map térkép.





# Gyulai ártéri öblözet

"Az előzetes árvízi kockázatbecslés, veszély- és kockázati térképek, a kockázatkezelési tervek első felülvizsgálata"  
KEHOP-1.1.0-15-2016-00006



Tisza vízgyűjtő magyarországi része

Alsó-Tisza 33 éves vízmélység térképe

ÁKK tervezési egység: Alsó-Tisza

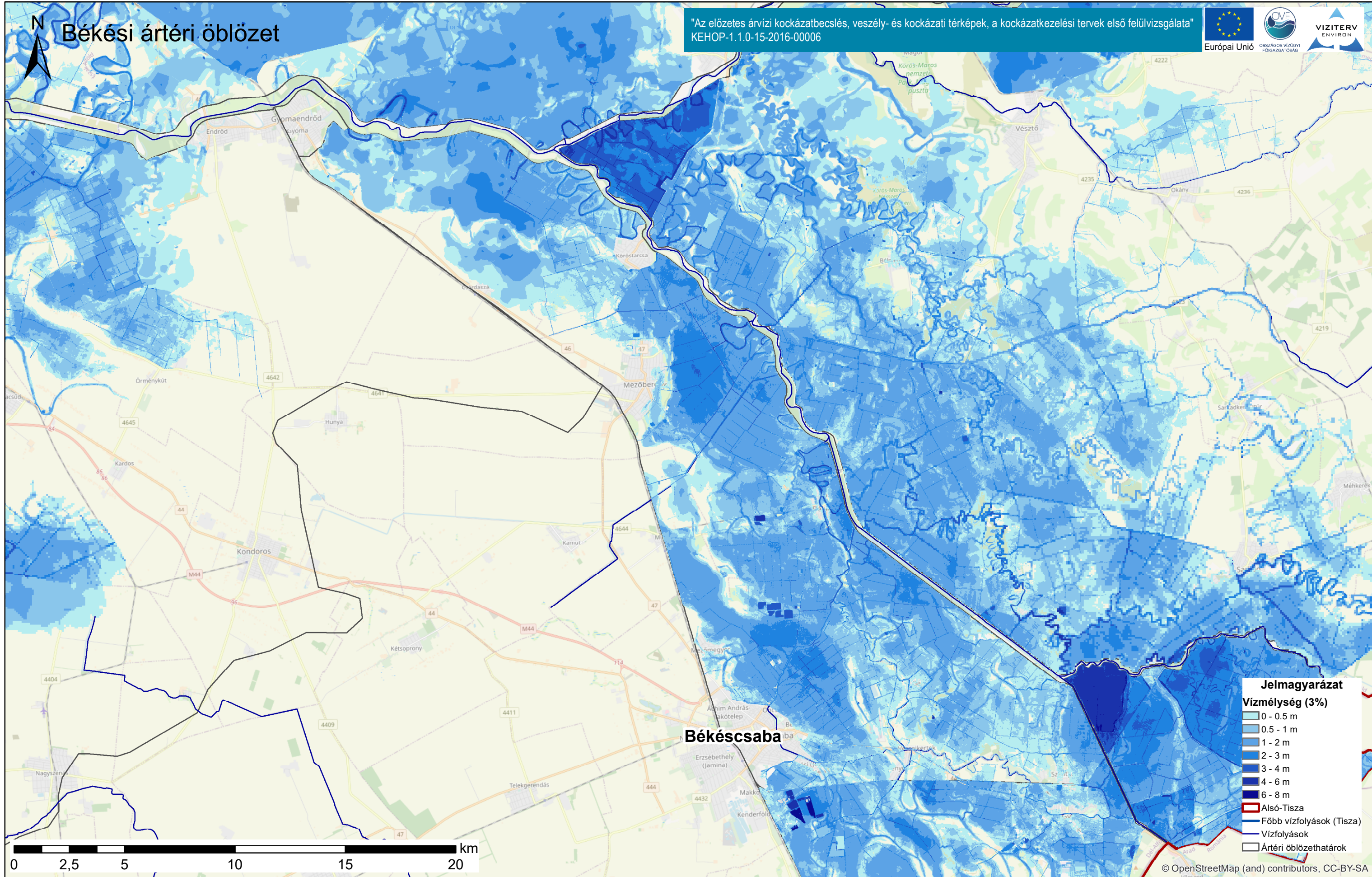
A térkép a 33 évenként előfordulható szakadások potenciális maximális elöntését mutatja.  
Az alapépkép az Open Street Map térkép.





# Békési ártéri öblözet

"Az előzetes árvízi kockázatbecslés, veszély- és kockázati térképek, a kockázatkezelési tervek első felülvizsgálata"  
KEHOP-1.1.0-15-2016-00006



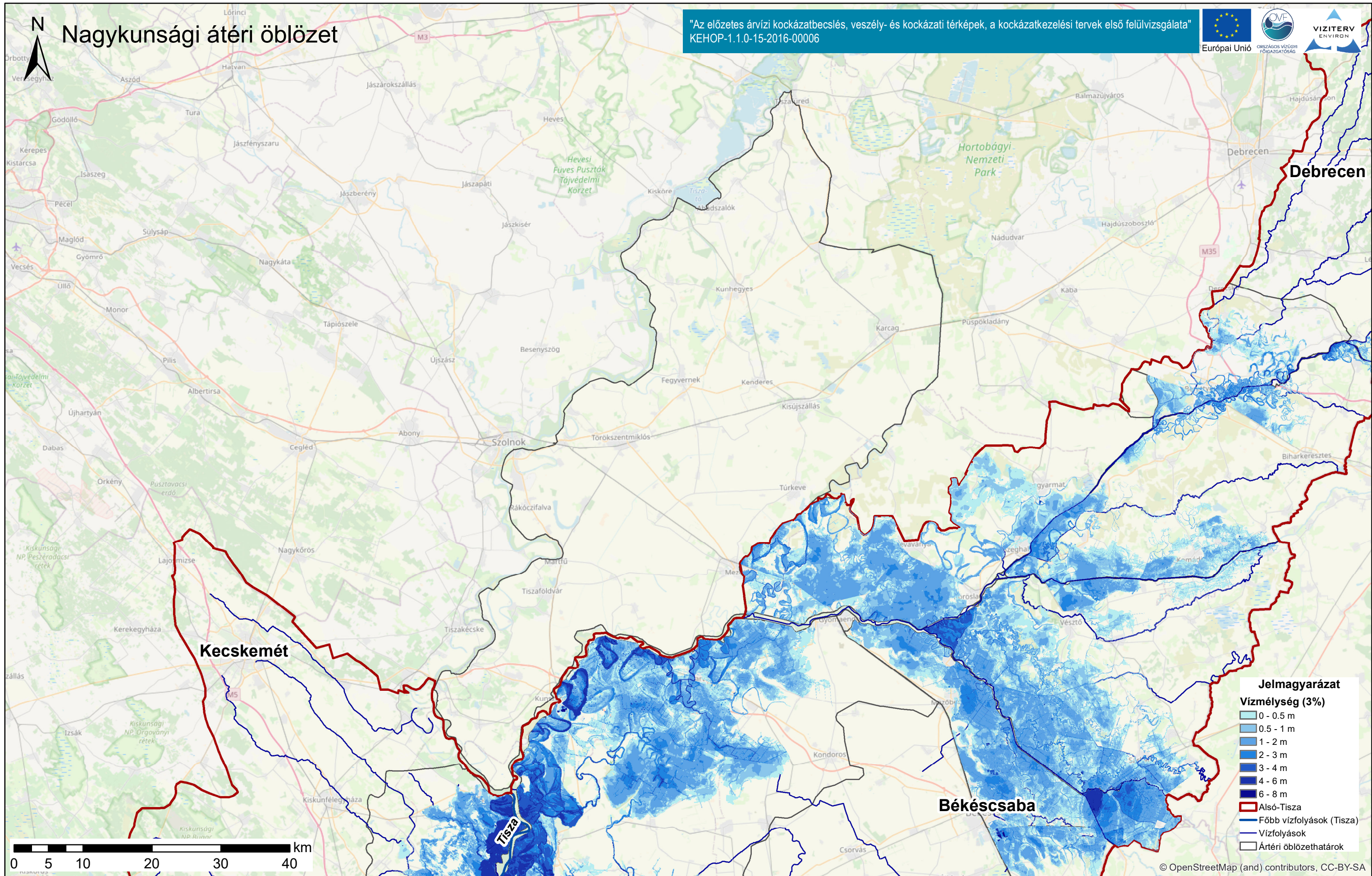
Tisza vízgyűjtő magyarországi része

Alsó-Tisza 33 éves vízmélység térképe

ÁKK tervezési egység: Alsó-Tisza

A térkép a 33 évenként előfordulható szakadások potenciális maximális elöntését mutatja.  
Az alapépkép az Open Street Map térkép.





Tisza vízgyűjtő magyarországi része

Alsó-Tisza 33 éves vízmélység térképe

ÁKK tervezési egység: Alsó-Tisza

A térkép a 33 évenként előfordulható szakadások potenciális maximális elöntését mutatja.  
Az alapérkép az Open Street Map térkép.