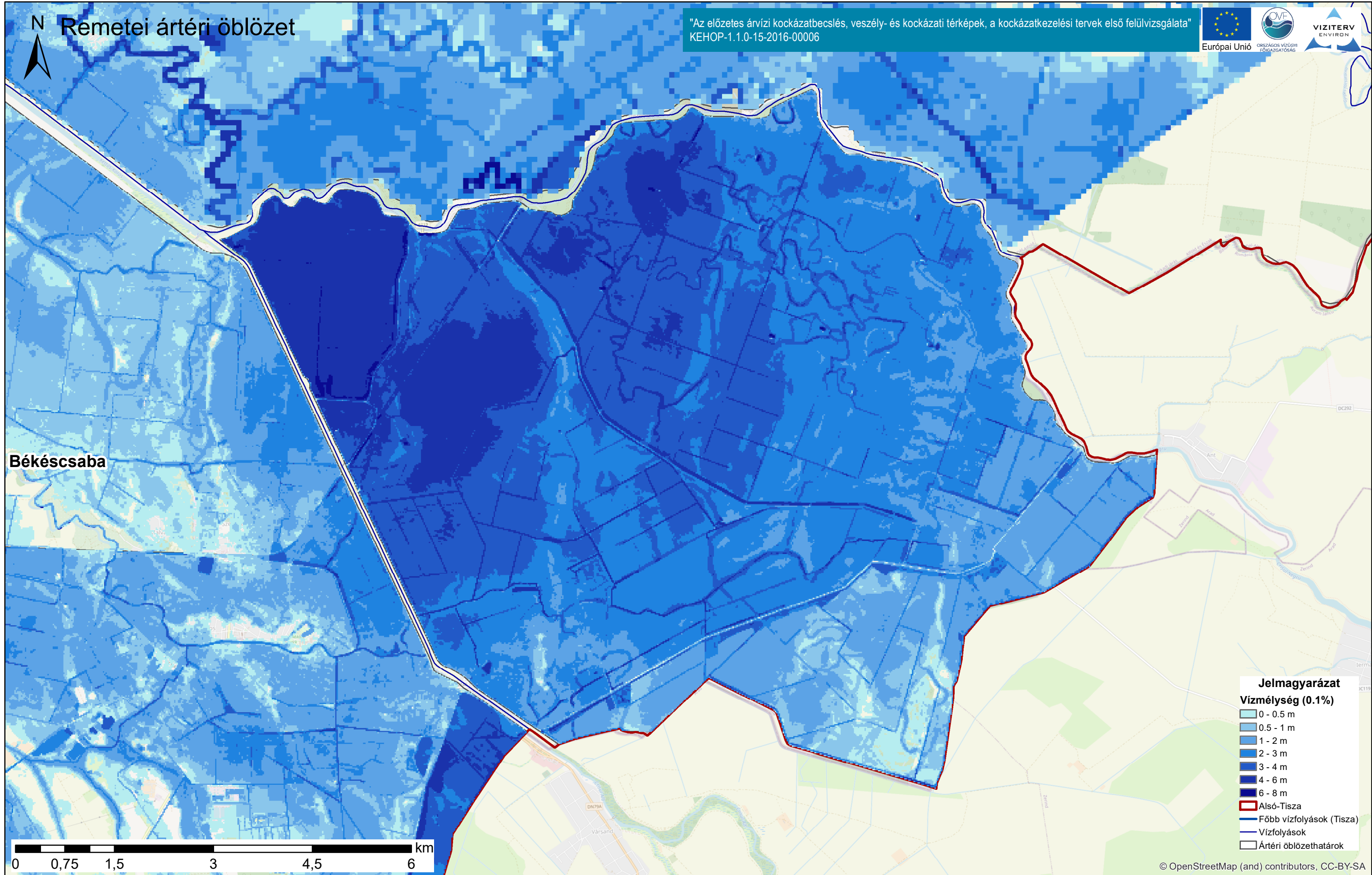




Remetei ártéri öblözet

"Az előzetes árvízi kockázatbecslés, veszély- és kockázati térképek, a kockázatkezelési tervek első felülvizsgálata"
KEHOP-1.1.0-15-2016-00006

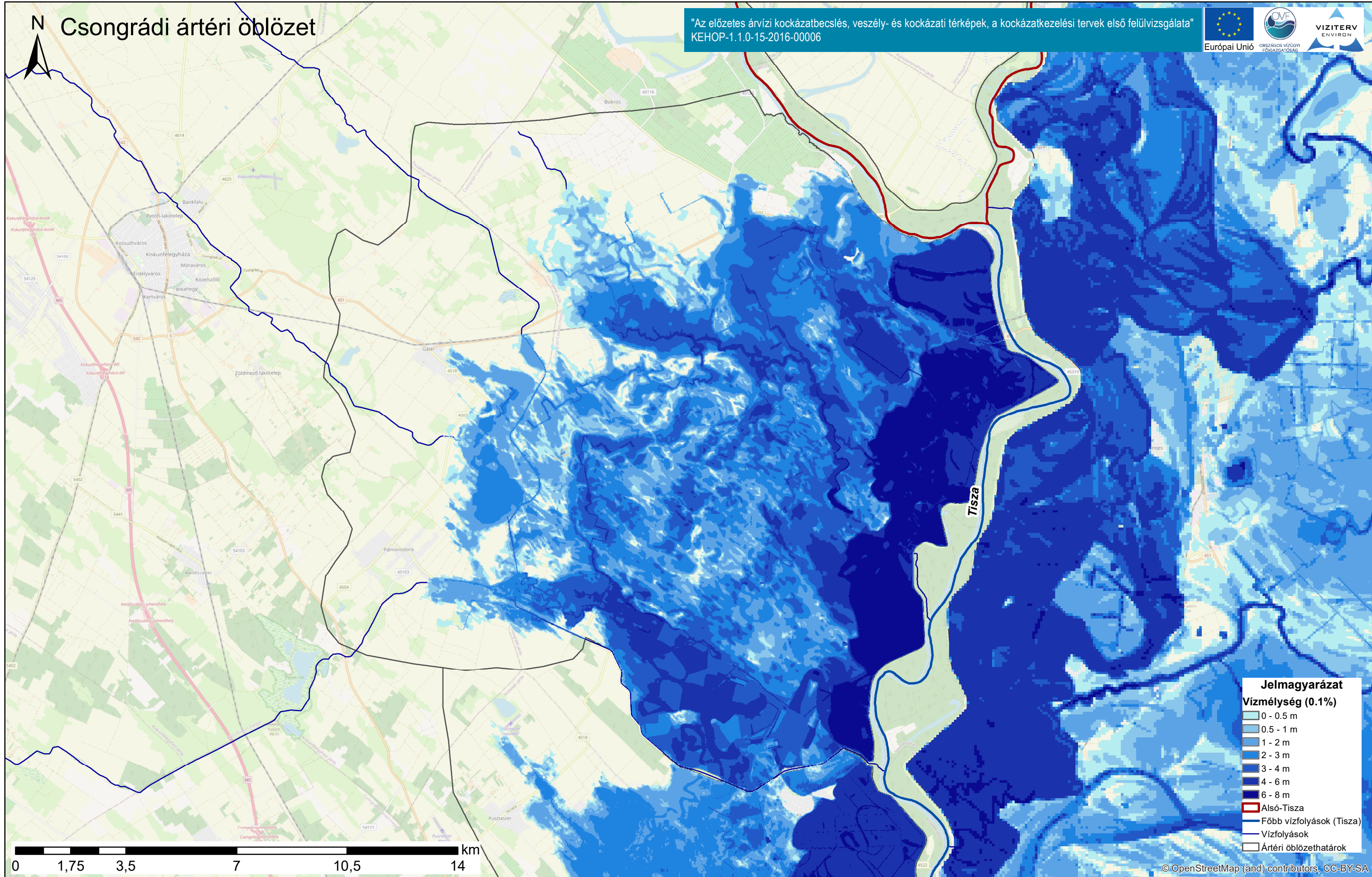


Tisza vízgyűjtő magyarországi része

Alsó-Tisza 1000 éves vízmélység térképe

ÁKK tervezési egység: Alsó-Tisza

A térkép az 1000 évenként előfordulható szakadások potenciális maximális elöntését mutatja.
Az alapépkép az Open Street Map térkép.



Jelmagyarázat

Vízmélység (0.1%)

0 - 0.5 m
0.5 - 1 m
1 - 2 m
2 - 3 m
3 - 4 m
4 - 6 m
6 - 8 m

Alsó-Tisza
 Főbb vízfolyások (Tisza)
 Vízfolyások
 Ártéri öblözethatárok

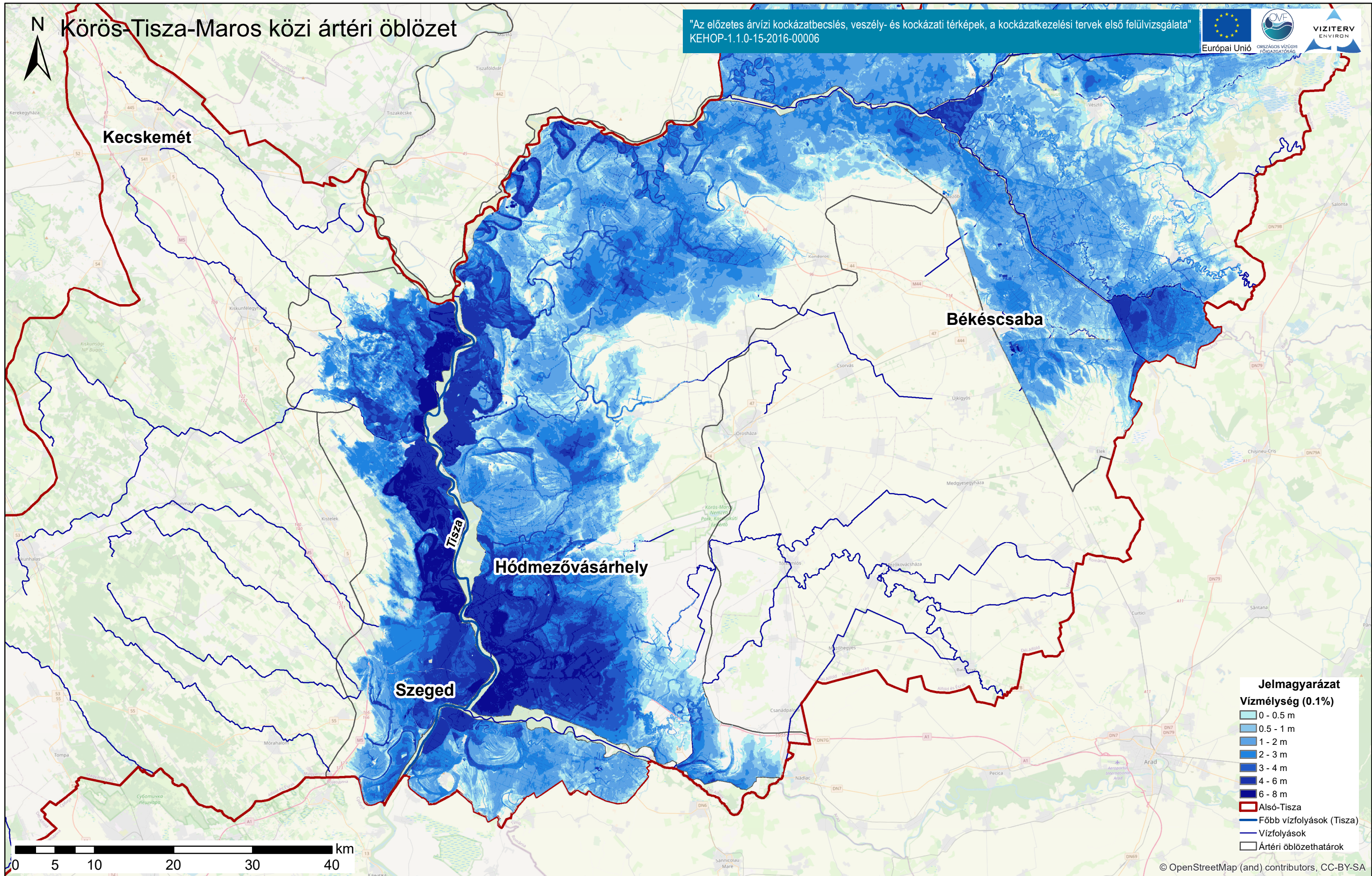
© OpenStreetMap (and) contributors, CC-BY-SA

Tisza vízgyűjtő magyarországi része

Alsó-Tisza 1000 éves vízmélység térképe

ÁKK tervezési egység: Alsó-Tisza

A térkép az 1000 évenként előfordulható szakadások potenciális maximális elöntését mutatja.
Az alapépkép az Open Street Map térkép.

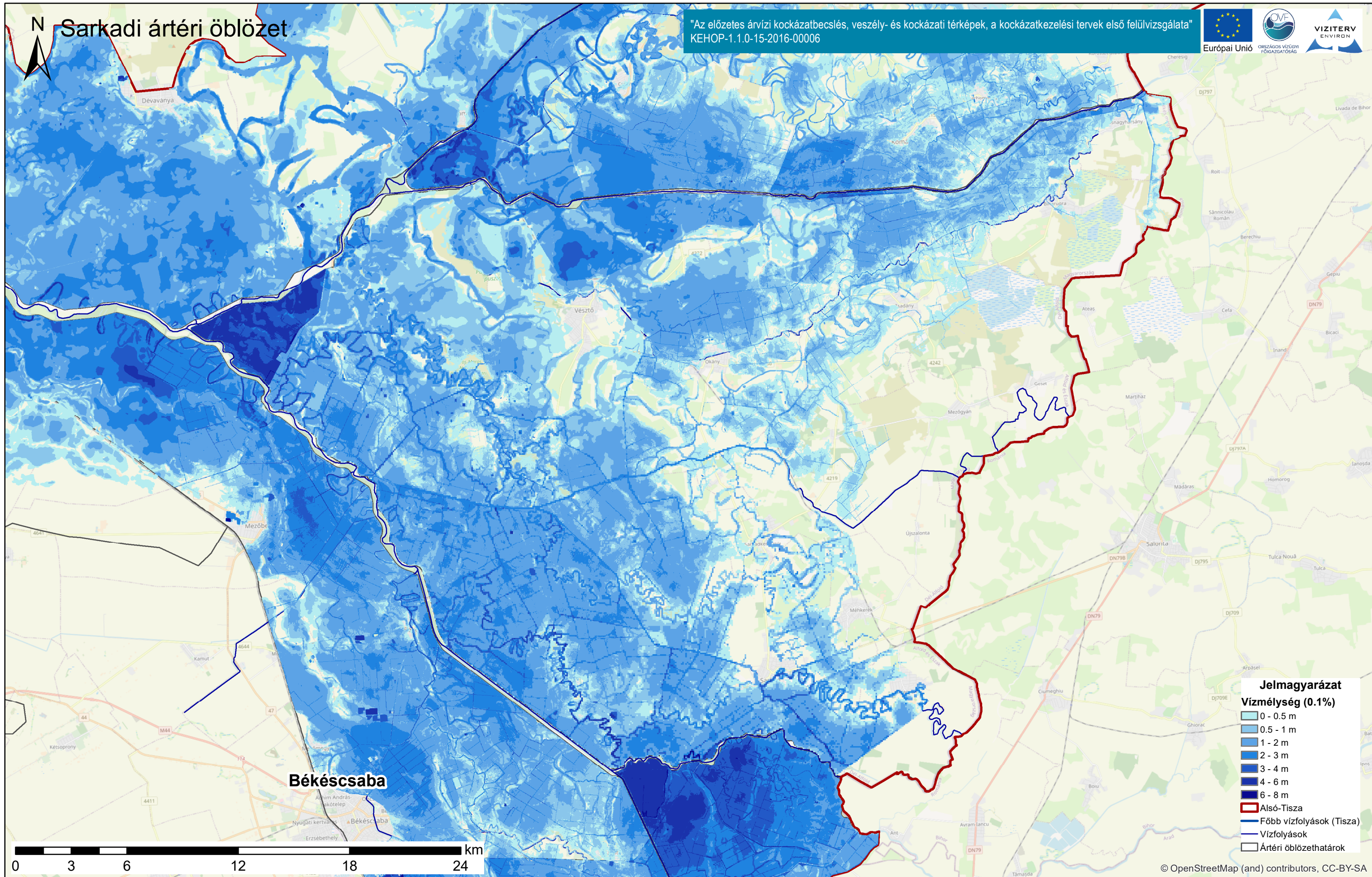


Tisza vízgyűjtő magyarországi része

Alsó-Tisza 1000 éves vízmélység térképe

ÁKK tervezési egység: Alsó-Tisza

A térkép az 1000 évenként előfordulható szakadások potenciális maximális elöntését mutatja.
Az alapérkép az Open Street Map térkép.

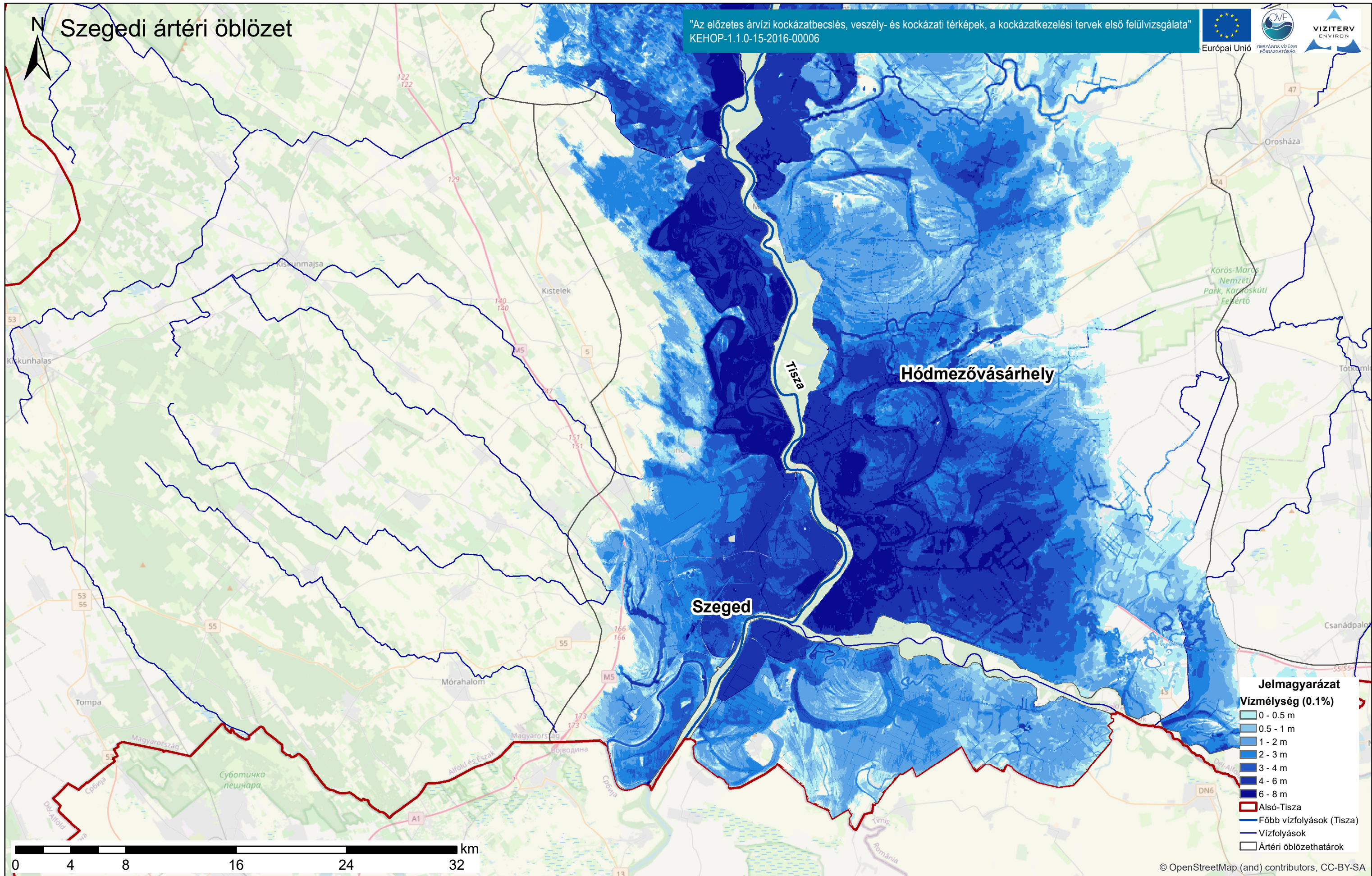


Tisza vízgyűjtő magyarországi része

Alsó-Tisza 1000 éves vízmélység térképe

ÁKK tervezési egység: Alsó-Tisza

A térkép az 1000 évenként előfordulható szakadások potenciális maximális elöntését mutatja.
Az alapérkép az Open Street Map térkép.



Tisza vízgyűjtő magyarországi része

Alsó-Tisza 1000 éves vízmélység térképe

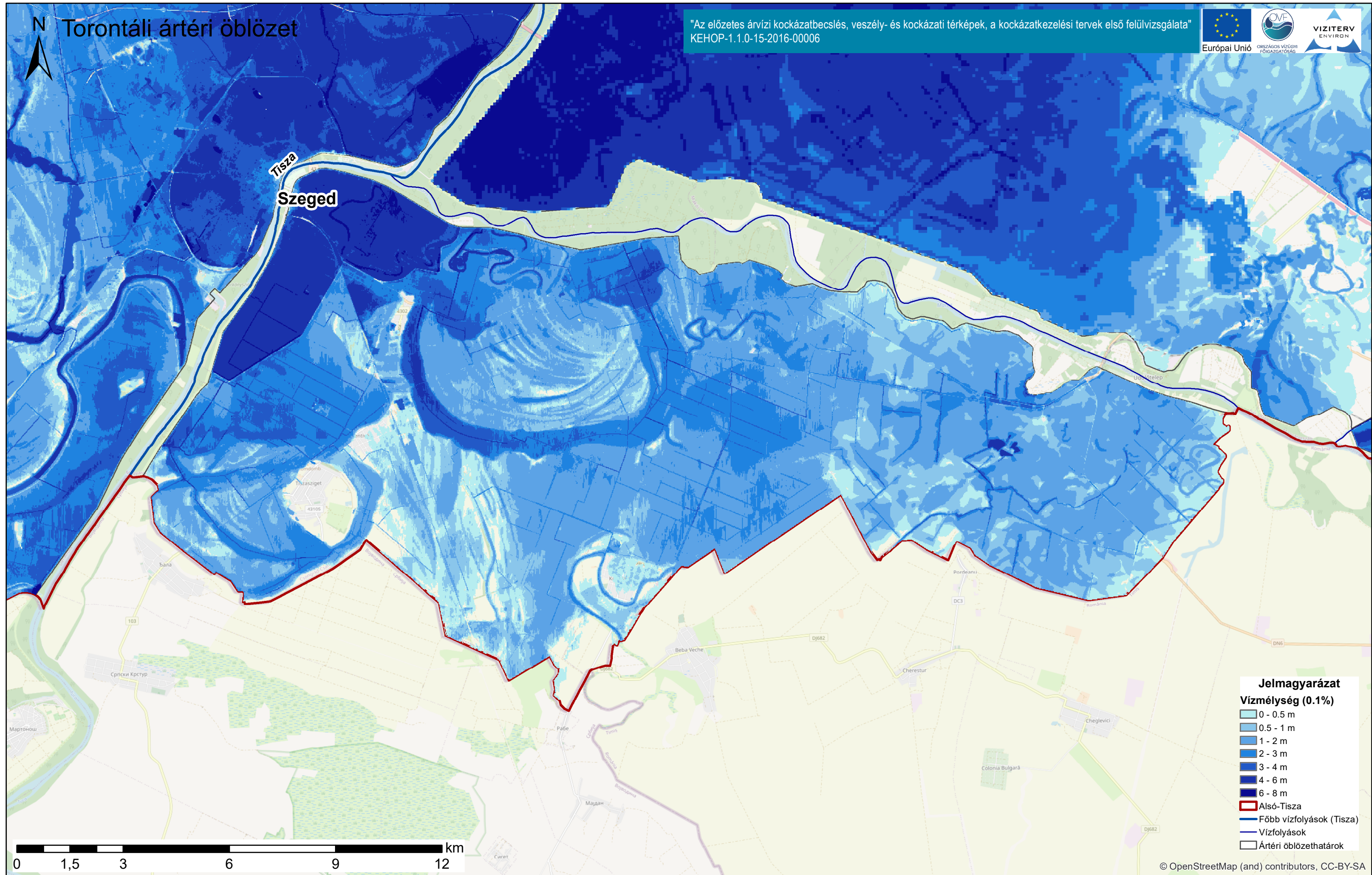
ÁKK tervezési egység: Alsó-Tisza

A térkép az 1000 évenként előfordulható szakadások potenciális maximális elöntését mutatja. Az alapépkép az Open Street Map térkép.



Torontáli ártéri öblözet

"Az előzetes árvízi kockázatbecslés, veszély- és kockázati térképek, a kockázatkezelési tervek első felülvizsgálata"
KEHOP-1.1.0-15-2016-00006



Tisza vízgyűjtő magyarországi része

Alsó-Tisza 1000 éves vízmélység térképe

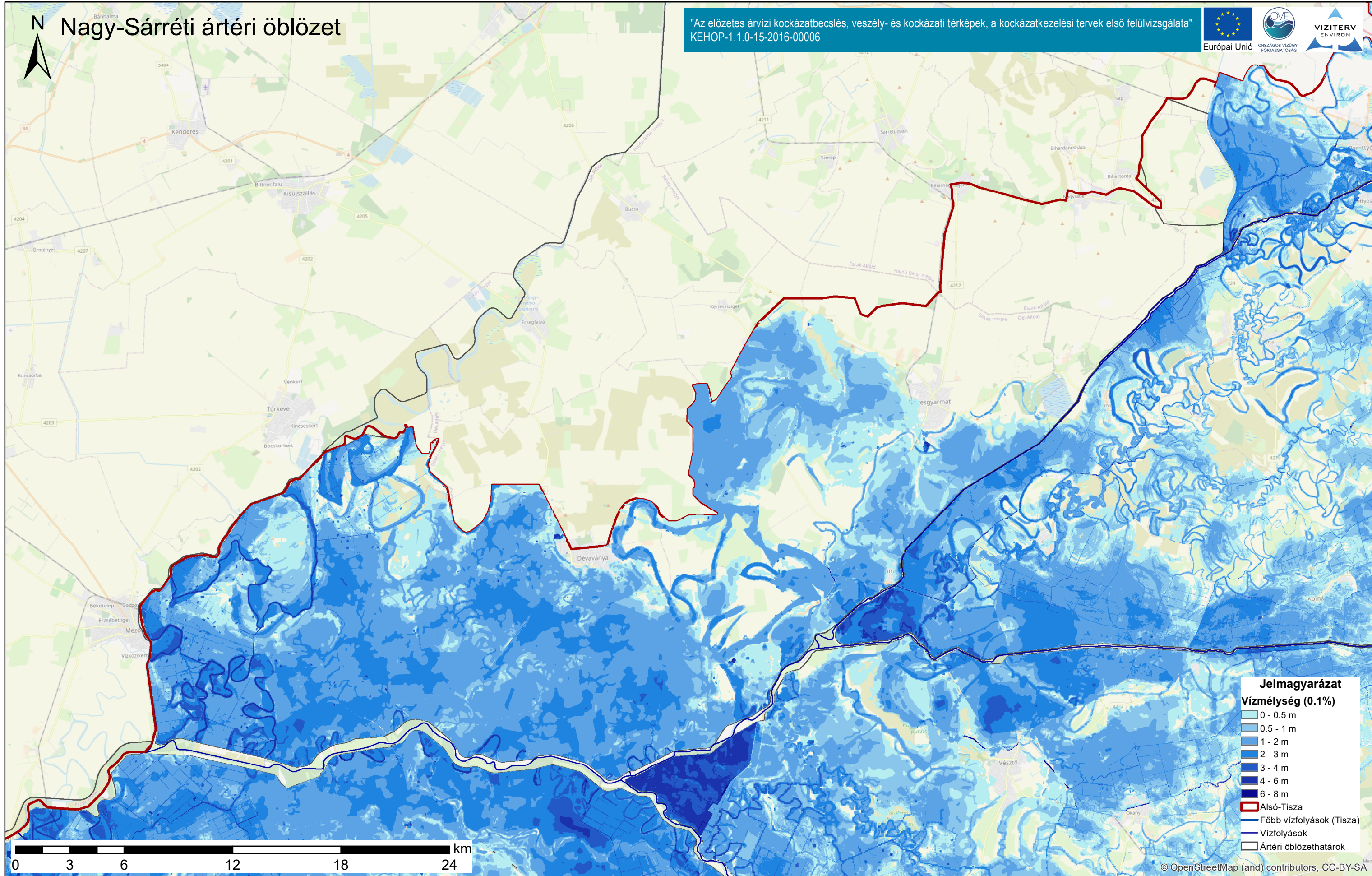
ÁKK tervezési egység: Alsó-Tisza

A térkép az 1000 évenként előfordulható szakadások potenciális maximális elöntését mutatja.
Az alapépkép az Open Street Map térkép.



Nagy-Sárréti ártéri öblözet

"Az előzetes árvízi kockázatbecslés, veszély- és kockázati térképek, a kockázatkezelési tervek első felülvizsgálata"
KEHOP-1.1.0-15-2016-00006



Jelmagyarázat

Vízmélység (0.1%)

0 - 0.5 m
0.5 - 1 m
1 - 2 m
2 - 3 m
3 - 4 m
4 - 6 m
6 - 8 m
Alsó-Tisza
Főbb vízfolyások (Tisza)
Vízfolyások
Ártéri öblözethatárok

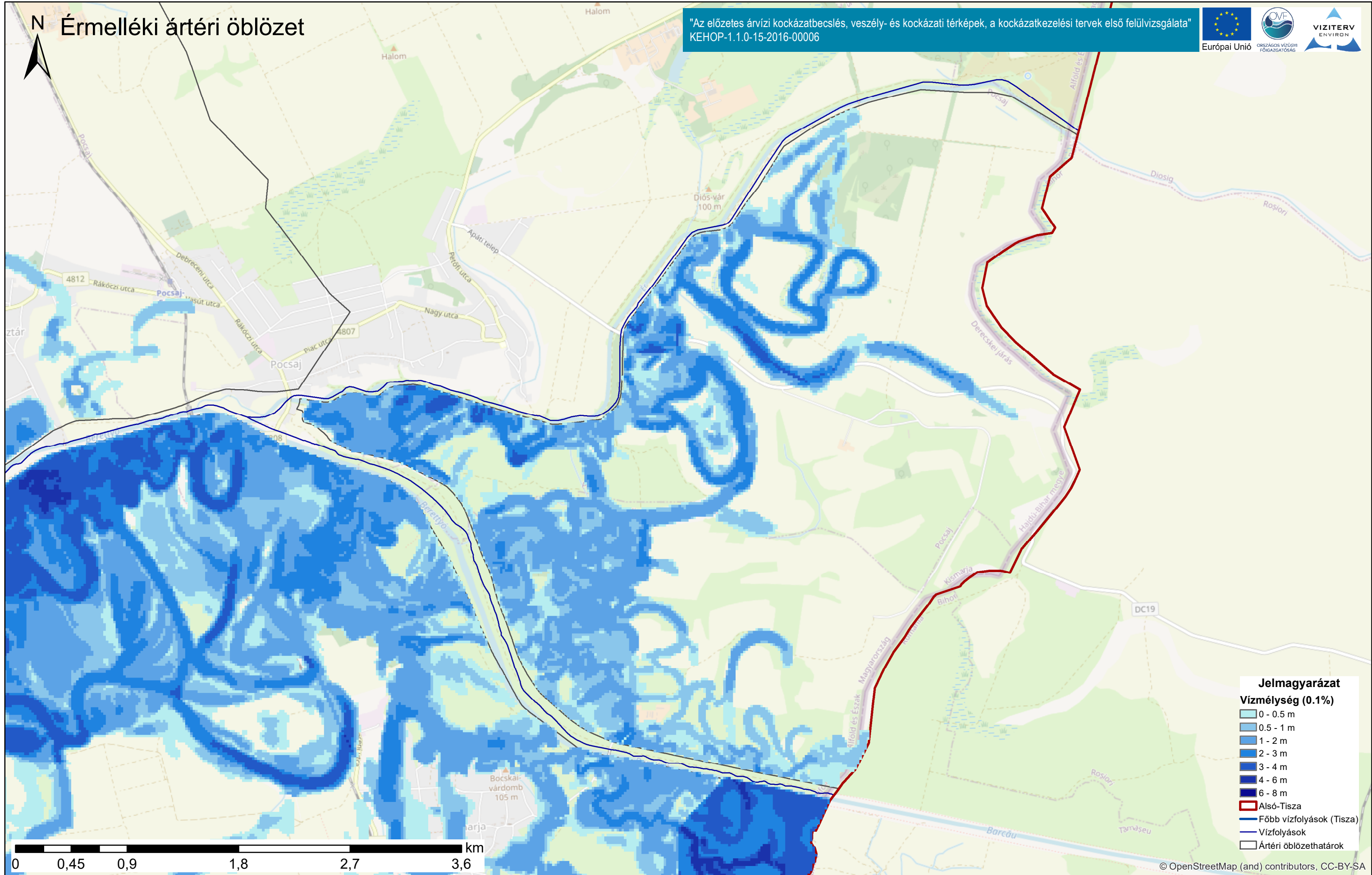
© OpenStreetMap (and) contributors, CC-BY-SA

Tisza vízgyűjtő magyarországi része

Alsó-Tisza 1000 éves vízmélység térképe

ÁKK tervezési egység: Alsó-Tisza

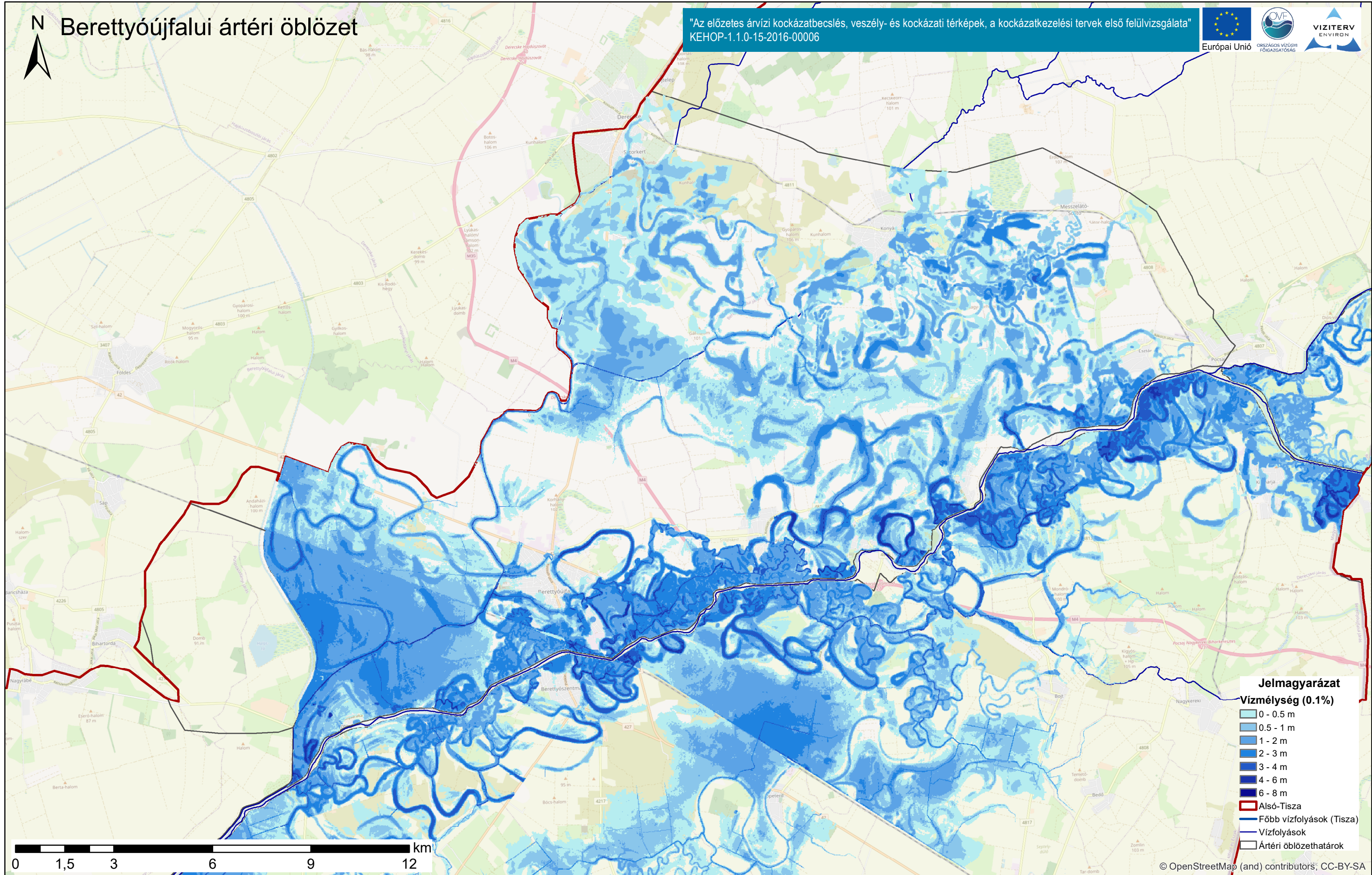
A térkép az 1000 évenként előfordulható szakadások potenciális maximális elöntését mutatja.
Az alapérkép az Open Street Map térkép.





Berettyóújfalui ártéri öblözet

"Az előzetes árvízi kockázatbecslés, veszély- és kockázati térképek, a kockázatkezelési tervek első felülvizsgálata"
KEHOP-1.1.0-15-2016-00006

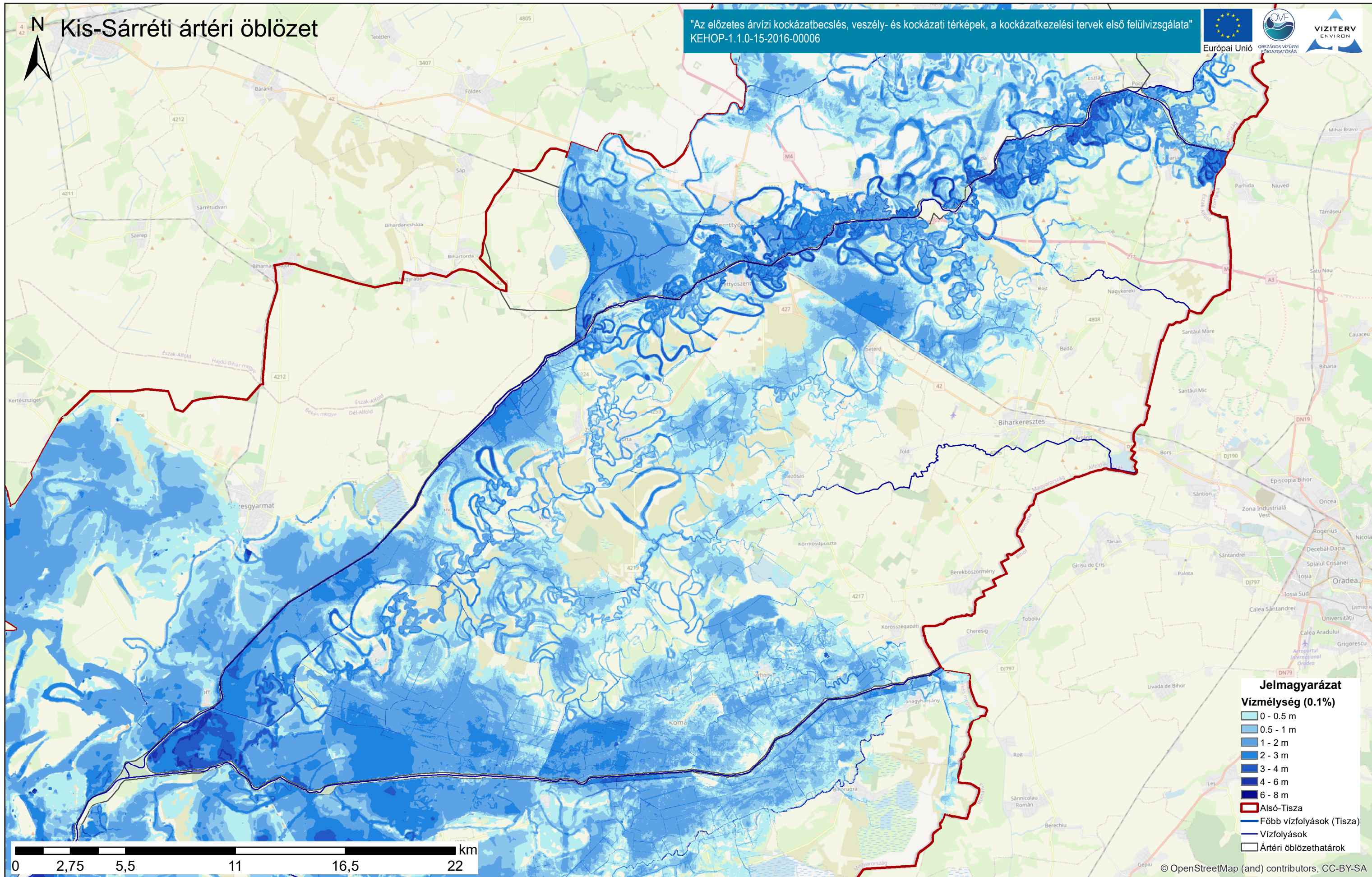


Tisza vízgyűjtő magyarországi része

Alsó-Tisza 1000 éves vízmélység térképe

ÁKK tervezési egység: Alsó-Tisza

A térkép az 1000 évenként előfordulható szakadások potenciális maximális elöntését mutatja. Az alapépkép az Open Street Map térkép.



Tisza vízgyűjtő magyarországi része

Alsó-Tisza 1000 éves vízmélység térképe

ÁKK tervezési egység: Alsó-Tisza

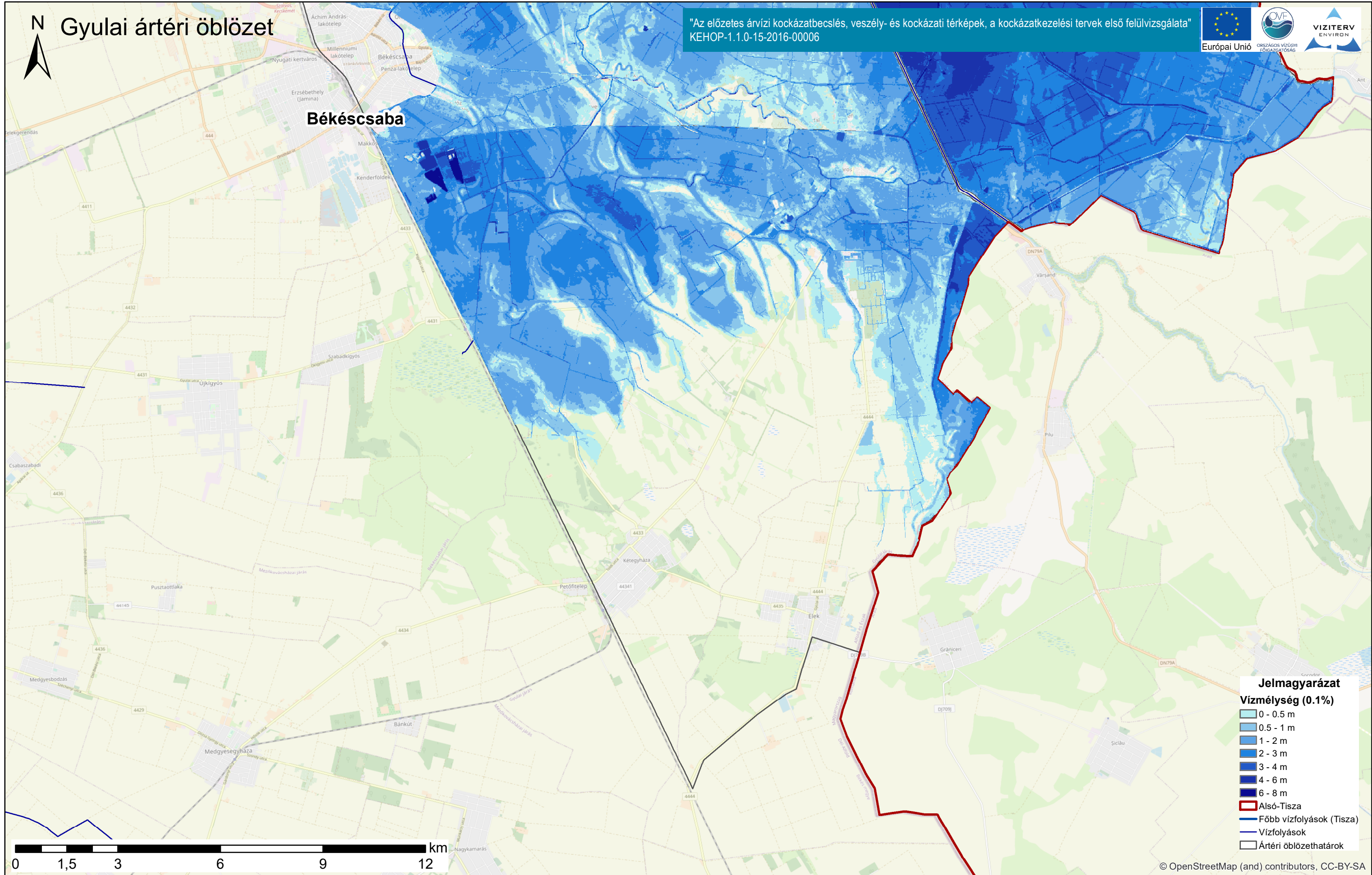
A térkép az 1000 évenként előfordulható szakadások potenciális maximális elöntését mutatja.
Az alapépkép az Open Street Map térkép.



Gyulai ártéri öblözet

Békéscsaba

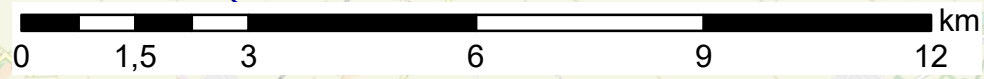
"Az előzetes árvízi kockázatbecslés, veszély- és kockázati térképek, a kockázatkezelési tervek első felülvizsgálata"
KEHOP-1.1.0-15-2016-00006



Jelmagyarázat

Vízmélység (0.1%)

- 0 - 0.5 m
- 0.5 - 1 m
- 1 - 2 m
- 2 - 3 m
- 3 - 4 m
- 4 - 6 m
- 6 - 8 m
- Alsó-Tisza
- Főbb vízfolyások (Tisza)
- Vízfolyások
- Ártéri öblözethatárok



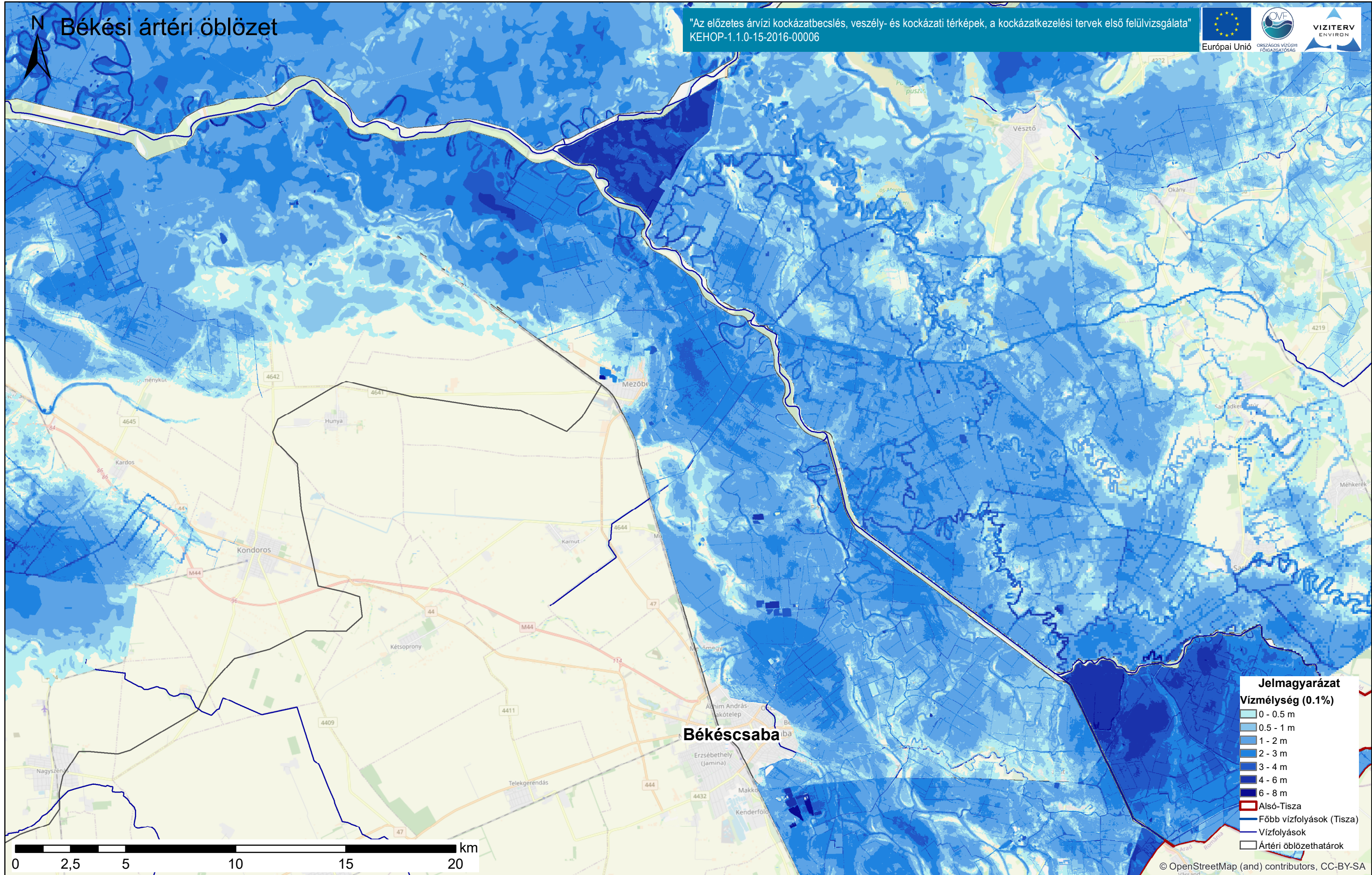
© OpenStreetMap (and) contributors, CC-BY-SA

Tisza vízgyűjtő magyarországi része

Alsó-Tisza 1000 éves vízmélység térképe

ÁKK tervezési egység: Alsó-Tisza





A térkép az 1000 évenként előfordulható szakadások potenciális maximális elöntését mutatja.
Az alapépkép az Open Street Map térkép.



Jelmagyarázat

Vízmélység (0.1%)

- 0 - 0.5 m
- 0.5 - 1 m
- 1 - 2 m
- 2 - 3 m
- 3 - 4 m
- 4 - 6 m
- 6 - 8 m

-  Alsó-Tisza
-  Főbb vízfolyások (Tisza)
-  Vízfolyások
-  Ártéri öblözethatárok

© OpenStreetMap (and) contributors, CC-BY-SA

Tisza vízgyűjtő magyarországi része

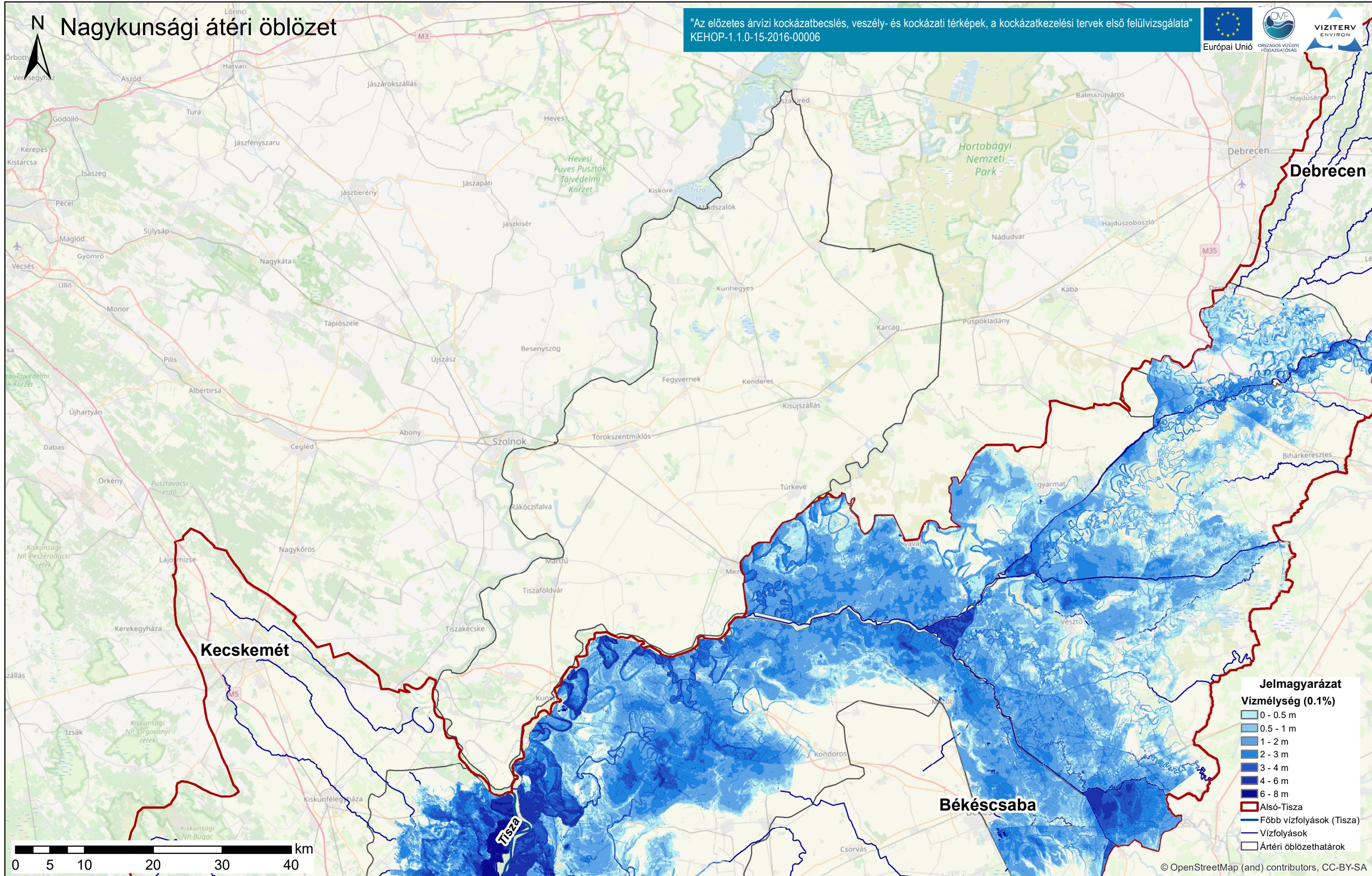
Alsó-Tisza 1000 éves vízmélység térképe

ÁKK tervezési egység: Alsó-Tisza

A térkép az 1000 évenként előfordulható szakadások potenciális maximális elöntését mutatja.
Az alapépkép az Open Street Map térkép.

Nagykunsági átéri öblözet

"Az előzetes árvízi kockázatbecslés, veszély- és kockázati térképek, a kockázatkezelési tervek első felülvizsgálata"
KEHOP-1.1.0-15-2016-00006



Tisza vízgyűjtő magyarországi része

Alsó-Tisza 1000 éves vízmélység térképe

ÁKK tervezési egység: Alsó-Tisza

A térkép az 1000 évenként előfordulható szakadások potenciális maximális elöntését mutatja.
Az alapérkép az Open Street Map térkép.