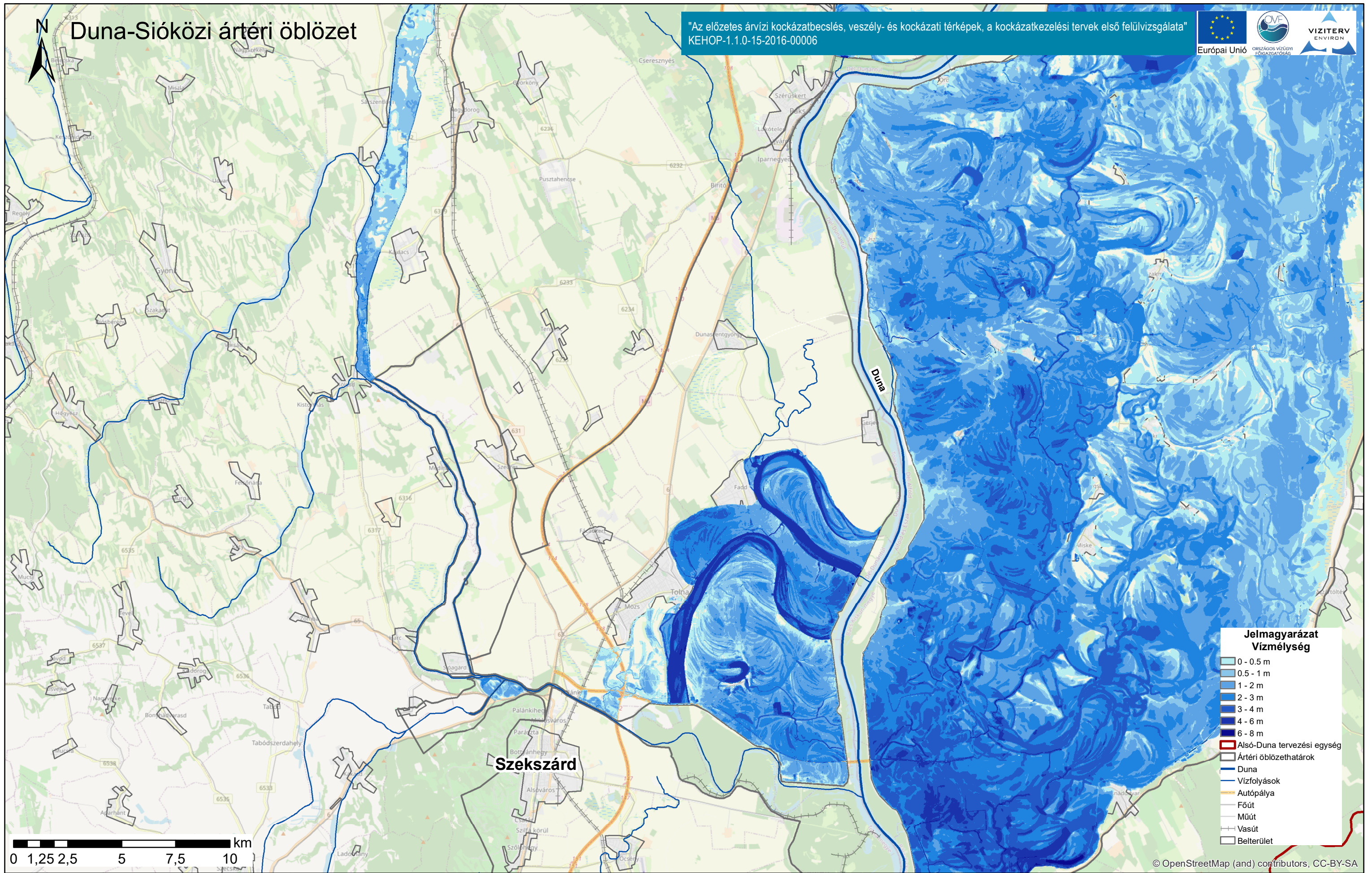




Duna-Sióközi ártéri öblözet

"Az előzetes árvízi kockázatbecslés, veszély- és kockázati térképek, a kockázatkezelési tervek első felülvizsgálata"
KEHOP-1.1.0-15-2016-00006



Jelmagyarázat
Vízmélység

- 0 - 0,5 m
- 0,5 - 1 m
- 1 - 2 m
- 2 - 3 m
- 3 - 4 m
- 4 - 6 m
- 6 - 8 m

Alsó-Duna tervezési egység
 Ártéri öblözethatárok
Duna
Vízfolyások
Autópálya
Főút
Műút
Vasút
 Belterület

© OpenStreetMap (and) contributors, CC-BY-SA

Duna vízgyűjtő magyarországi része

ÁKK tervezési egység: Alsó-Duna

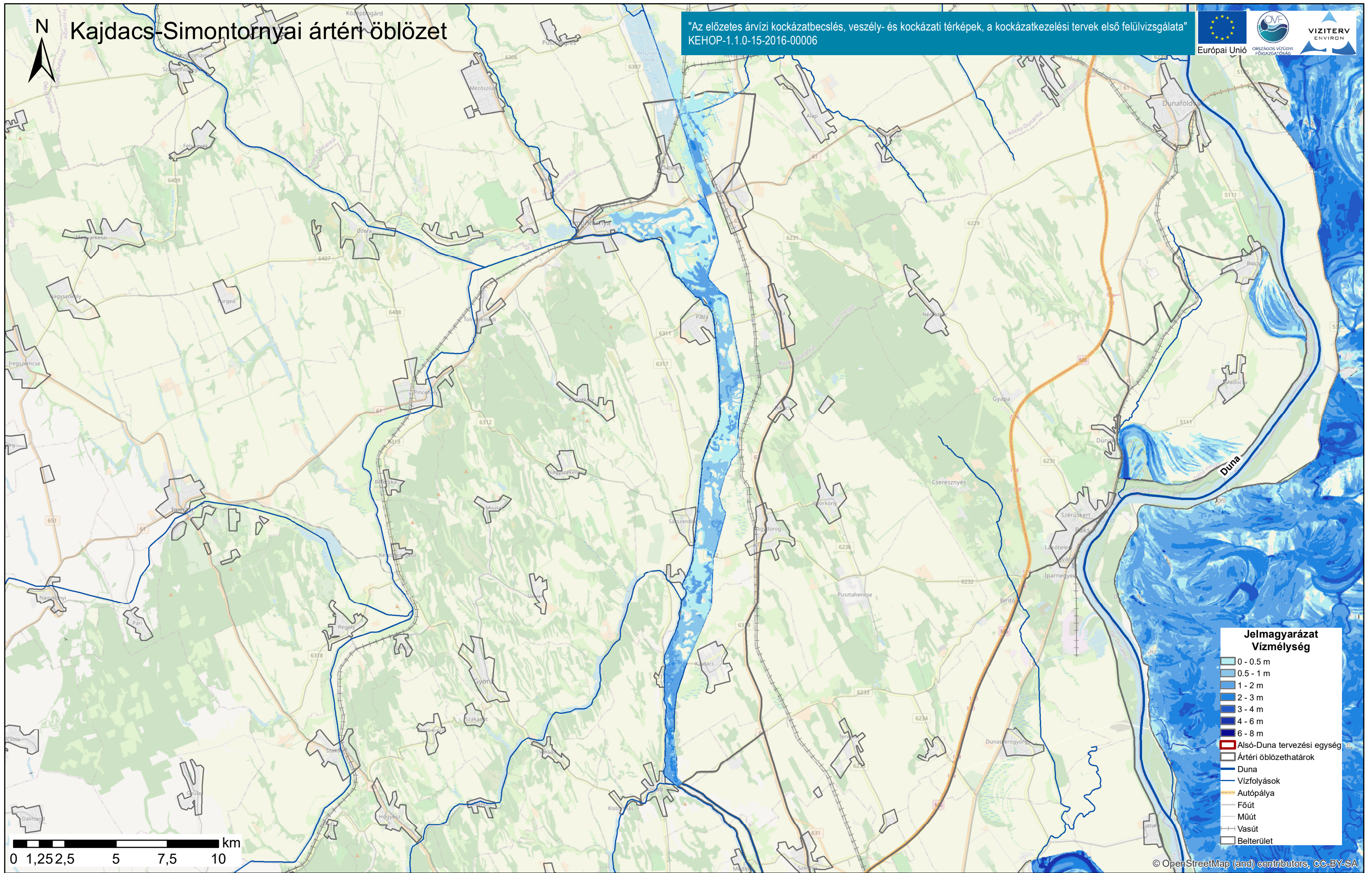
Alsó-Duna 33 éves vízmélység térképe

A térkép a 33 évenként előfordulható szakadások potenciális maximális elöntését mutatja.
Az alapépkép az Open Street Map térkép.



Kajdacs-Simontornyai ártéri öblözet

"Az előzetes árvízi kockázatbecslés, veszély- és kockázati térképek, a kockázatkezelési tervek első felülvizsgálata"
KEHOP-1.1.0-15-2016-00006



Jelmagyarázat
Vízmélység

- 0 - 0,5 m
- 0,5 - 1 m
- 1 - 2 m
- 2 - 3 m
- 3 - 4 m
- 4 - 6 m
- 6 - 8 m

Alsó-Duna tervezési egység
 Ártéri öblözethatárok
Duna
Vízfolyások
Autópálya
Főút
Műút
Vasút
 Belterület

0 1,25 2,5 5 7,5 10 km

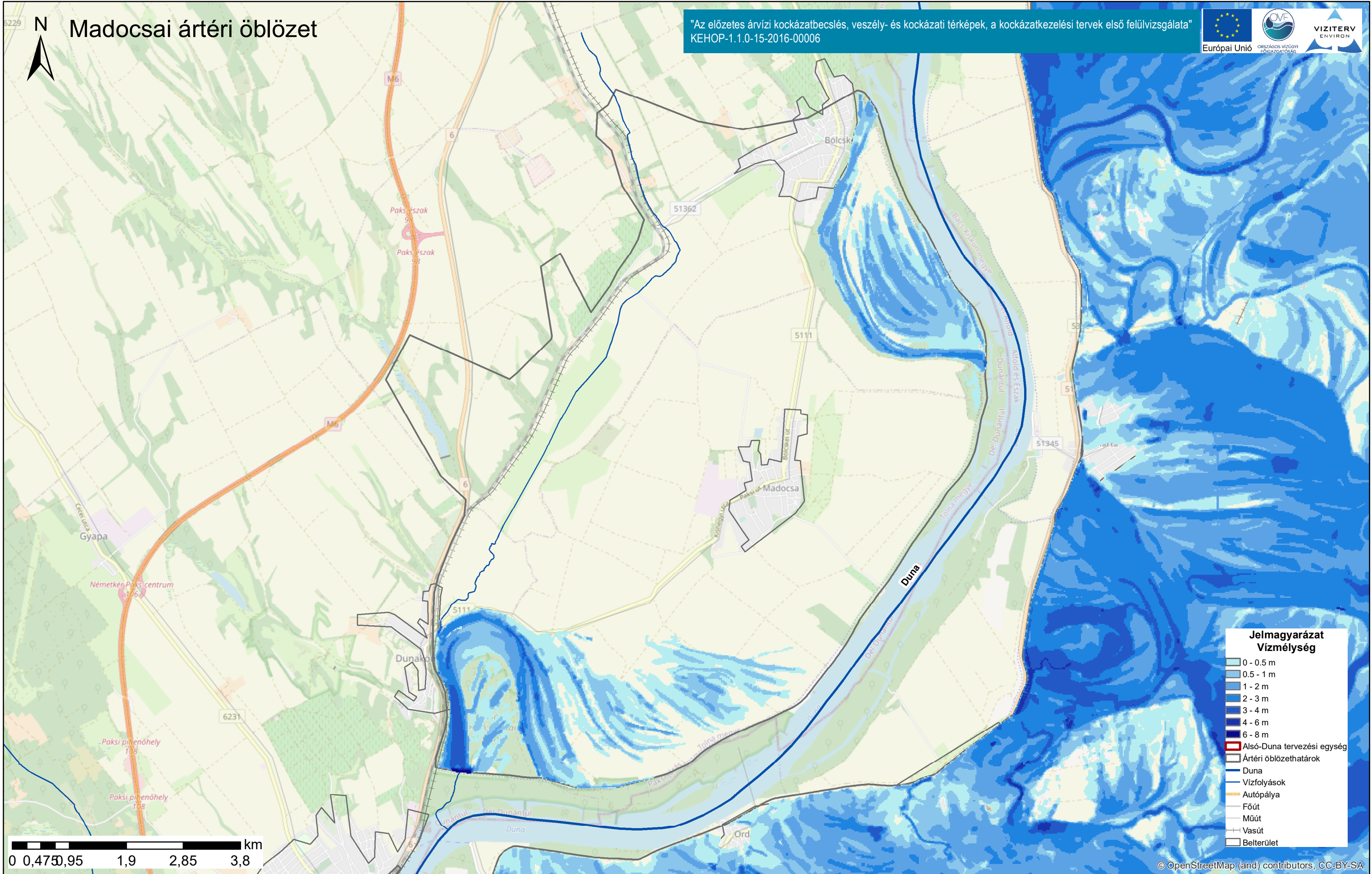
© OpenStreetMap (and) contributors, CC-BY-SA

Duna vízgyűjtő magyarországi része

Alsó-Duna 33 éves vízmélység térképe

ÁKK tervezési egység: Alsó-Duna

A térkép a 33 évenként előfordulható szakadások potenciális maximális elöntését mutatja. Az alapérkép az Open Street Map térkép.



Duna vízgyűjtő magyarországi része

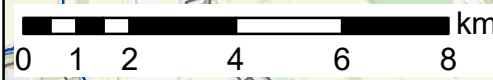
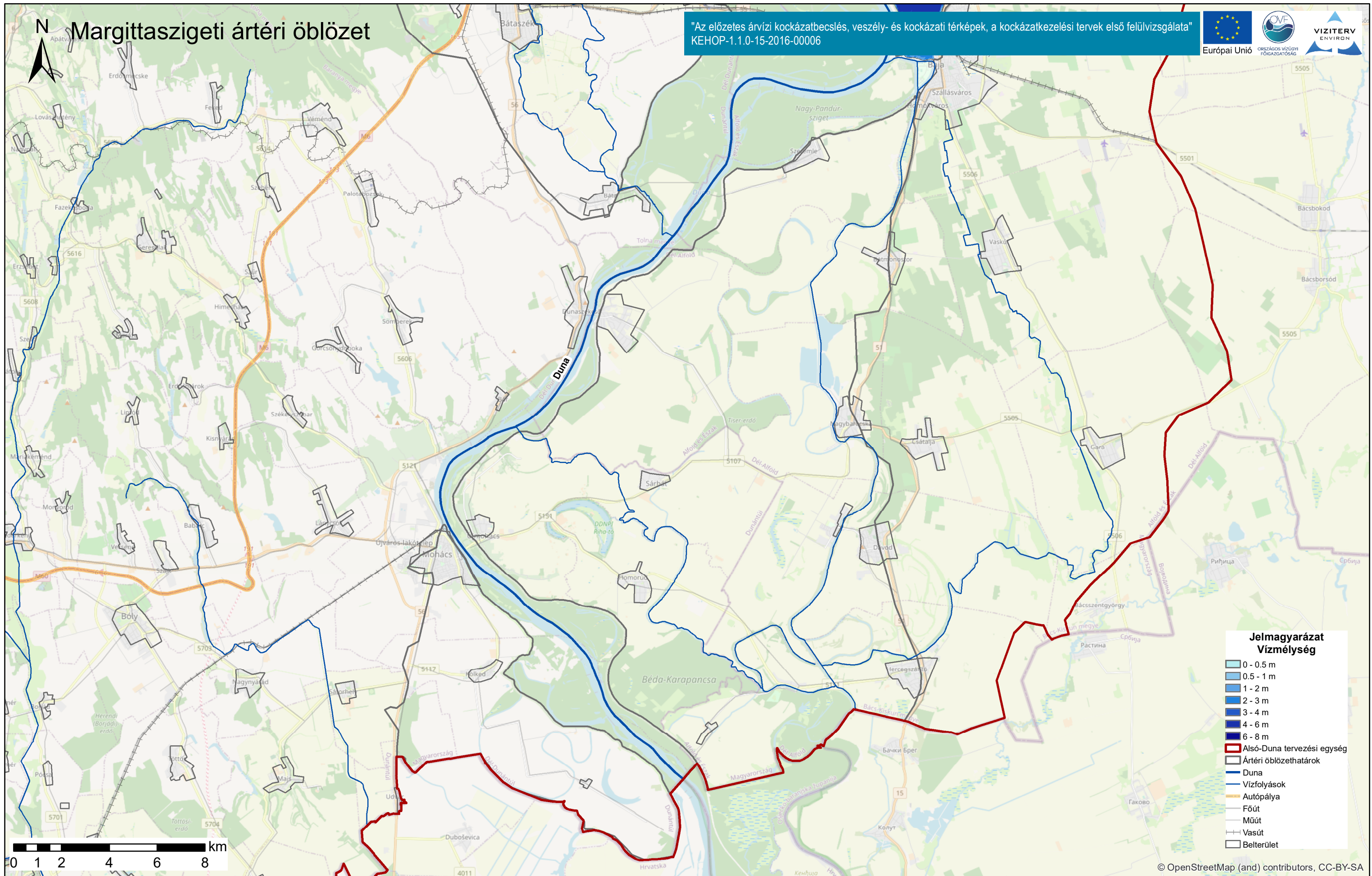
Alsó-Duna 33 éves vízmélység térképe

ÁKK tervezési egység: Alsó-Duna

A térkép a 33 évenként előfordulható szakadások potenciális maximális elöntését mutatja.
Az alap térkép az Open Street Map térkép.

Margittaszigeti ártéri öblözet

"Az előzetes árvízi kockázatbecslés, veszély- és kockázati térképek, a kockázatkezelési tervek első felülvizsgálata"
KEHOP-1.1.0-15-2016-00006



© OpenStreetMap (and) contributors, CC-BY-SA

Duna vízgyűjtő magyarországi része

Alsó-Duna 33 éves vízmélység térképe

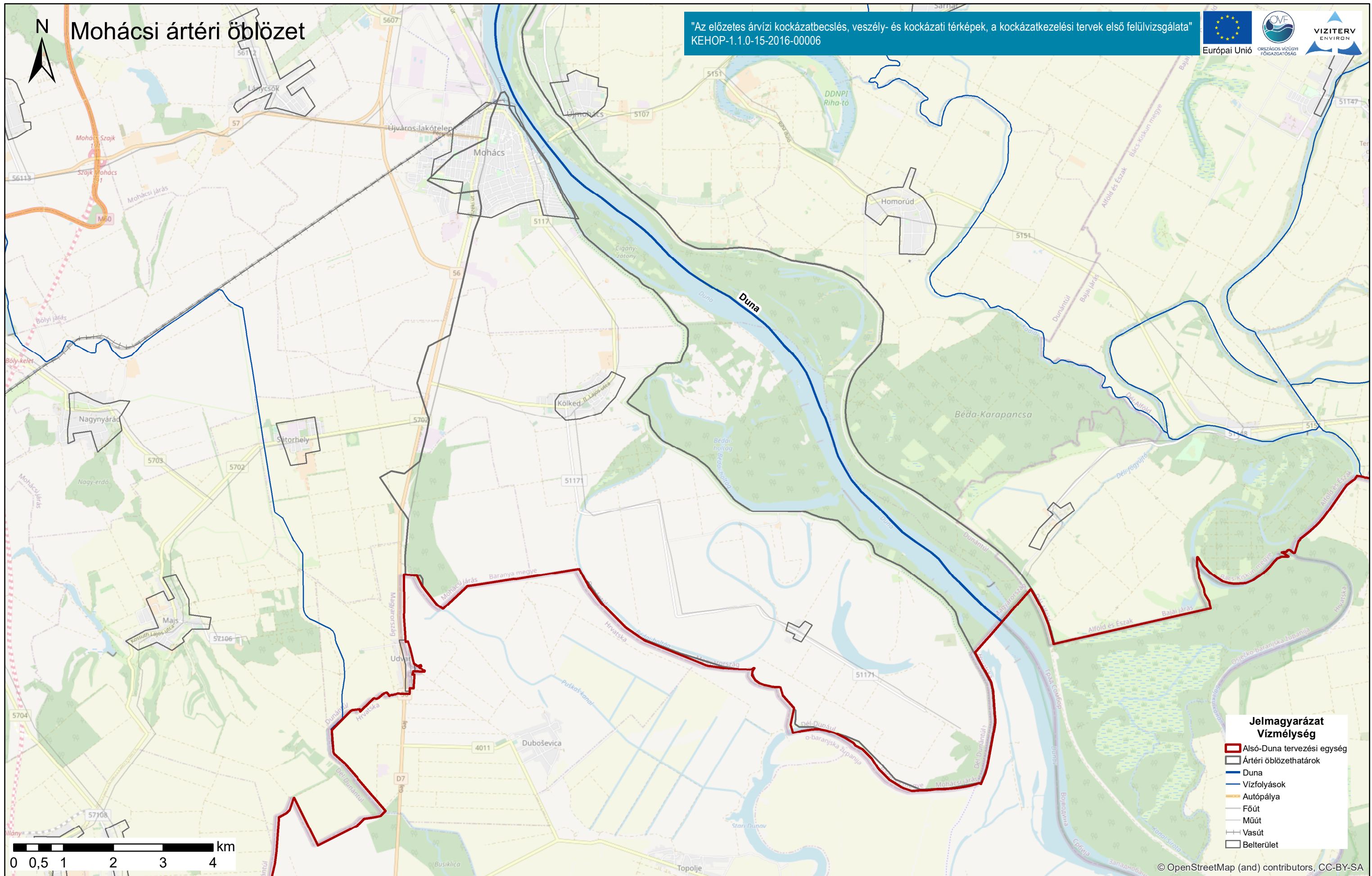
ÁKK tervezési egység: Alsó-Duna

A térkép a 33 évenként előfordulható szakadások potenciális maximális elöntését mutatja.
Az alapérkép az Open Street Map térkép.



Mohácsi ártéri öblözet

"Az előzetes árvízi kockázatbecslés, veszély- és kockázati térképek, a kockázatkezelési tervek első felülvizsgálata"
KEHOP-1.1.0-15-2016-00006



- Jelmagyarázat**
Vízmélység
- Alsó-Duna tervezési egység
 - Ártéri öblözethatárok
 - Duna
 - Vízfolyások
 - Autópálya
 - Főút
 - Műút
 - Vasút
 - Belterület

© OpenStreetMap (and) contributors, CC-BY-SA

Duna vízgyűjtő magyarországi része

Alsó-Duna 33 éves vízmélység térképe

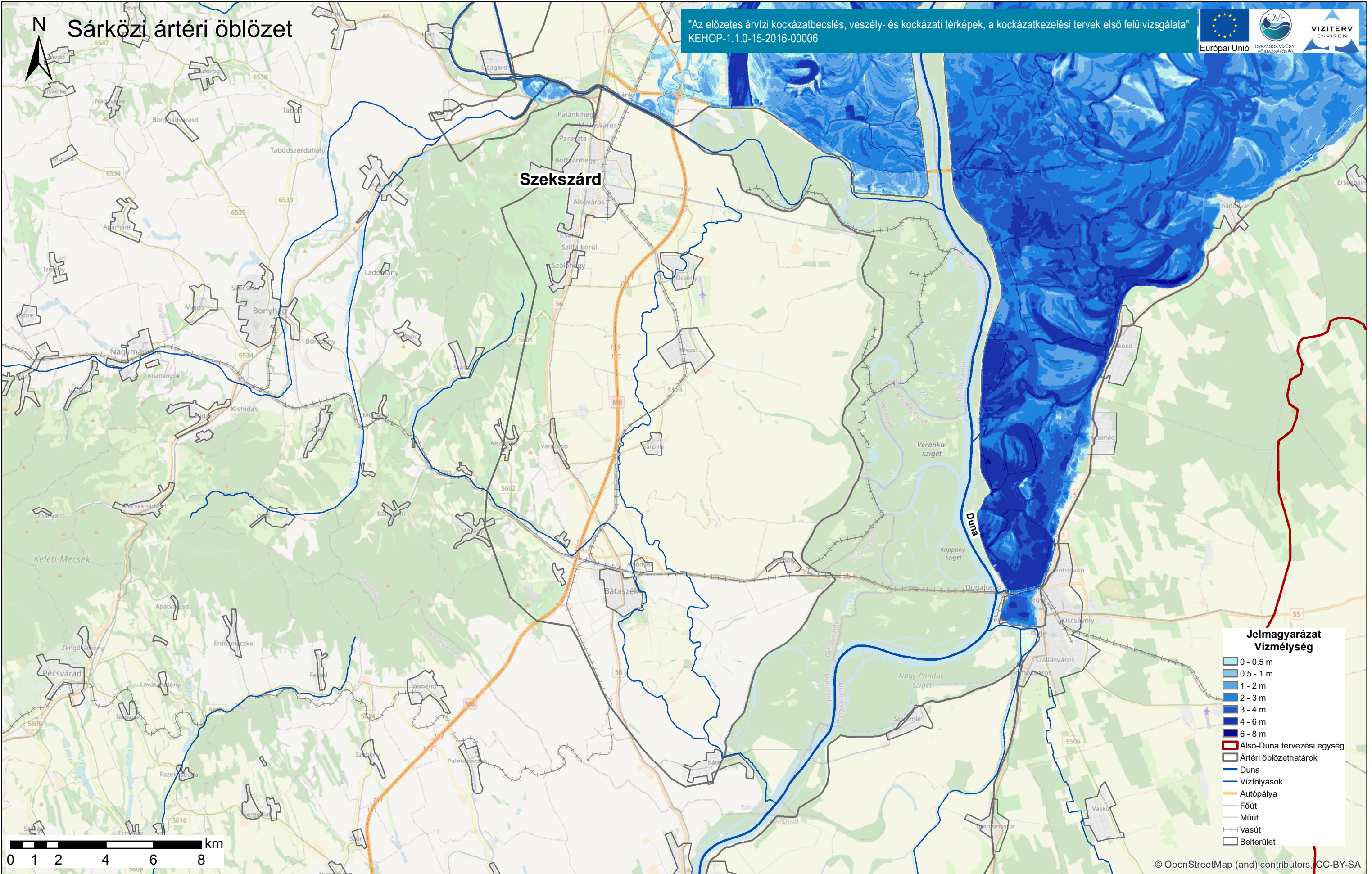
ÁKK tervezési egység: Alsó-Duna

A térkép a 33 évenként előfordulható szakadások potenciális maximális elöntését mutatja.
Az alapérkép az Open Street Map térkép.



Sárközi ártéri öblözet

"Az előzetes árvízi kockázatbecslés, veszély- és kockázati térképek, a kockázatkezelési tervek első felülvizsgálata"
KEHOP-1.1.0-15-2016-00006



**Jelmagyarázat
Vízmélység**

0 - 0.5 m
0.5 - 1 m
1 - 2 m
2 - 3 m
3 - 4 m
4 - 6 m
6 - 8 m

Alsó-Duna tervezési egység
 Ártéri öblözethatárok
— Duna
— Vízfolyások
— Autópálya
— Főút
— Műút
— Vasút
 Belterület

© OpenStreetMap (and) contributors, CC-BY-SA

Duna vízgyűjtő magyarországi része

Alsó-Duna 33 éves vízmélység térképe

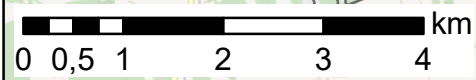
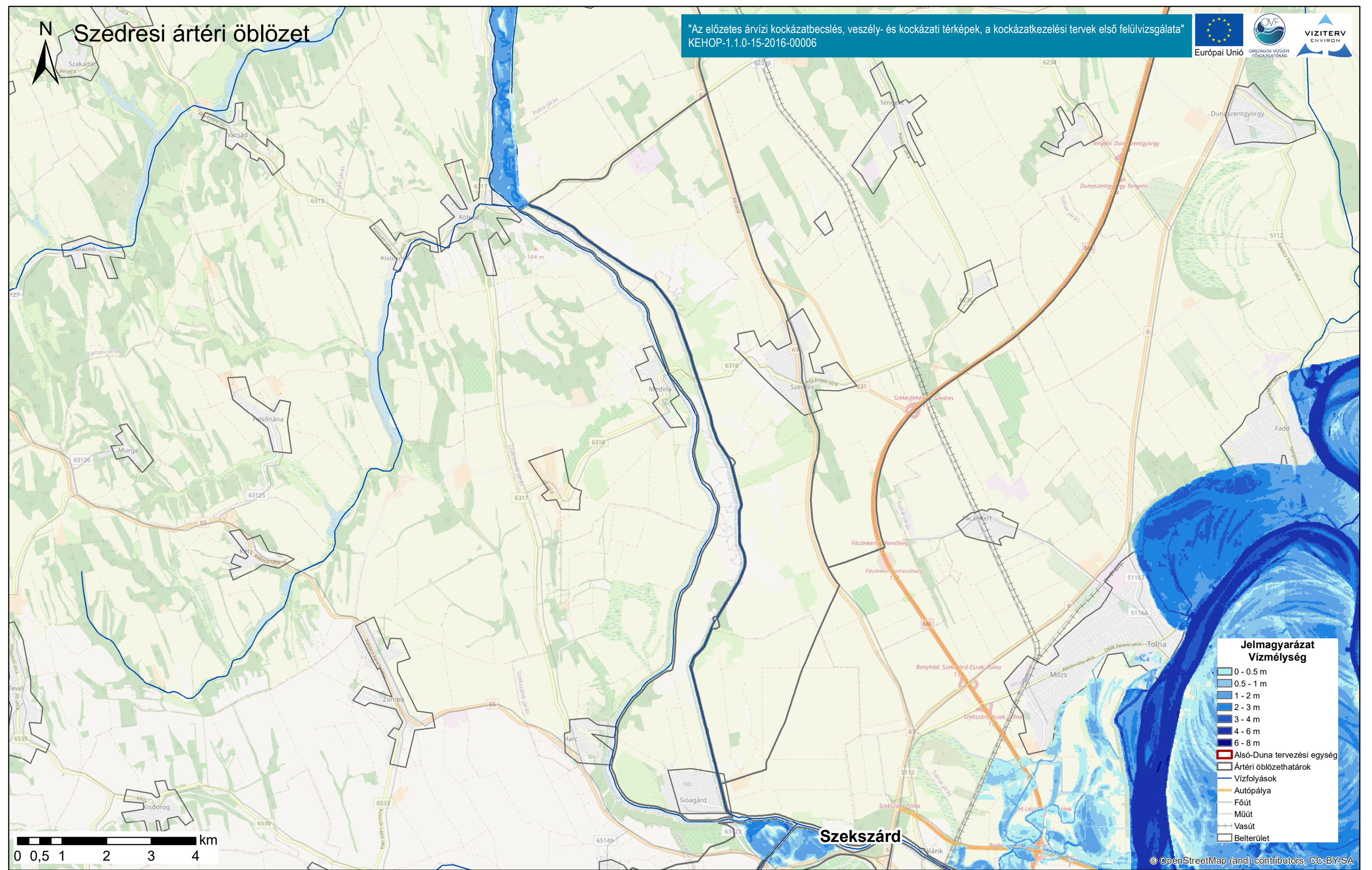
ÁKK tervezési egység: Alsó-Duna

A térkép a 33 évenként előfordulható szakadások potenciális maximális elöntését mutatja.
Az alapérkép az Open Street Map térkép.



Szedresi ártéri öblözet

"Az előzetes árvízi kockázatbecslés, veszély- és kockázati térképek, a kockázatkezelési tervek első felülvizsgálata"
KEHOP-1.1.0-15-2016-00006



© OpenStreetMap (and) contributors, CC-BY-SA

Duna vízgyűjtő magyarországi része

Alsó-Duna 33 éves vízmélység térképe

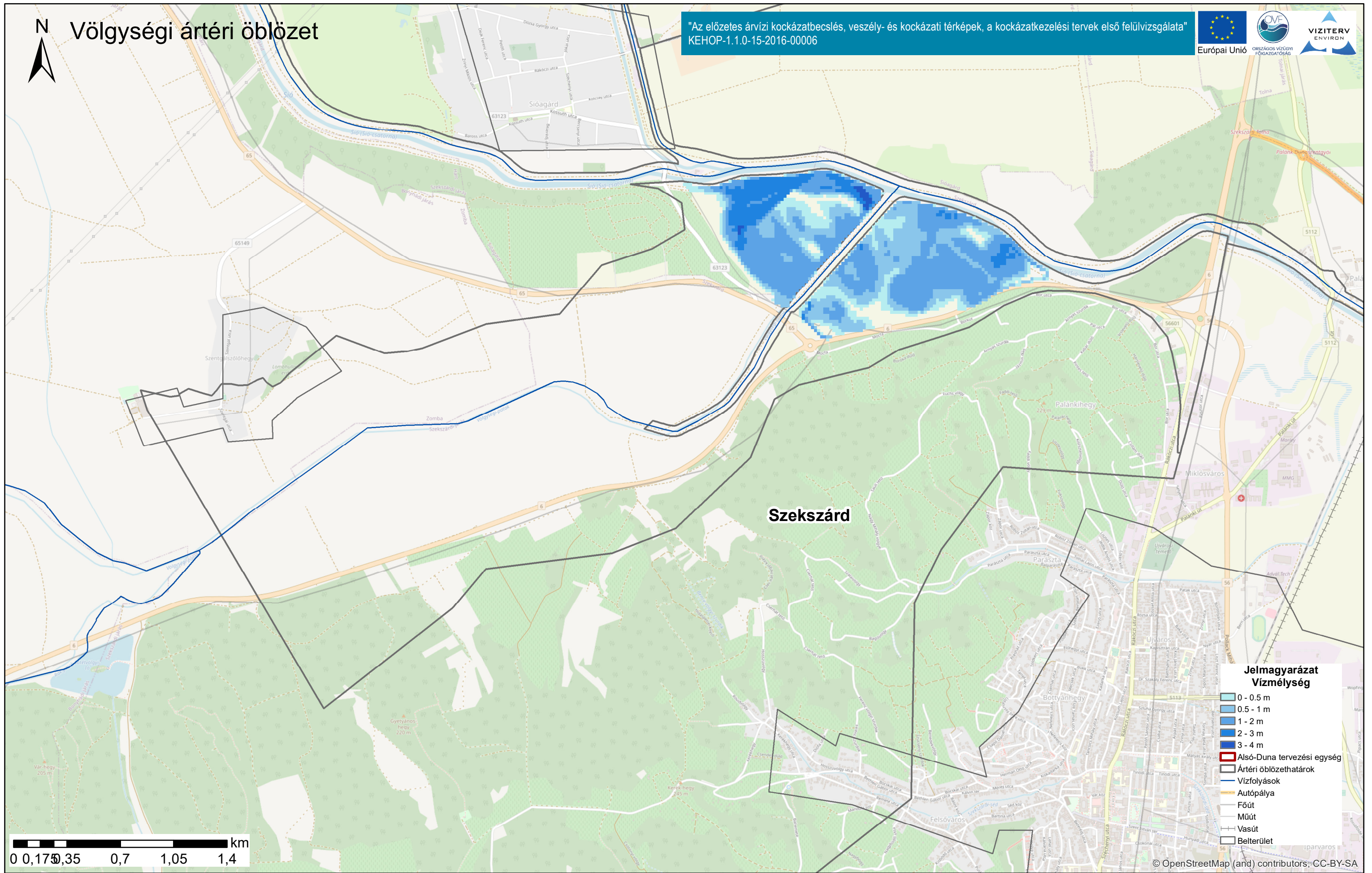
ÁKK tervezési egység: Alsó-Duna

A térkép a 33 évenként előfordulható szakadások potenciális maximális elöntését mutatja. Az alapérkép az Open Street Map térkép.



Völgységi ártéri öblözet

"Az előzetes árvízi kockázatbecslés, veszély- és kockázati térképek, a kockázatkezelési tervek első felülvizsgálata"
KEHOP-1.1.0-15-2016-00006



Jelmagyarázat Vízmélység

- 0 - 0.5 m
- 0.5 - 1 m
- 1 - 2 m
- 2 - 3 m
- 3 - 4 m
- Alsó-Duna tervezési egység
- Ártéri öblözethatárok
- Vízfolyások
- Autópálya
- Főút
- Műút
- Vasút
- Belterület

© OpenStreetMap (and) contributors, CC-BY-SA

Duna vízgyűjtő magyarországi része

Alsó-Duna 33 éves vízmélység térképe

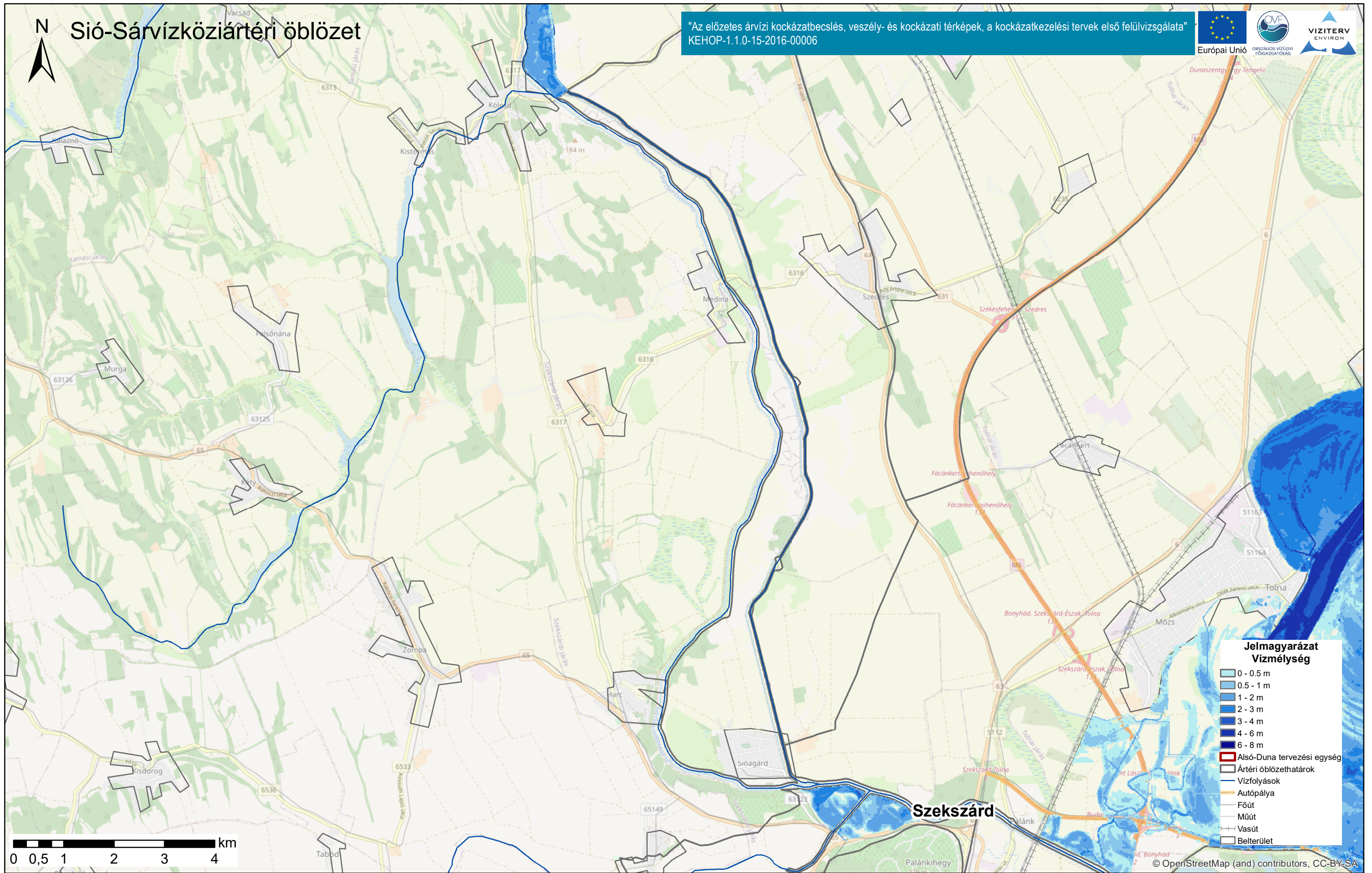
ÁKK tervezési egység: Alsó-Duna

A térkép a 33 évenként előfordulható szakadások potenciális maximális elöntését mutatja.
Az alapérkép az Open Street Map térkép.



Sió-Sárvízköziárteri öblözet

"Az előzetes árvízi kockázatbecslés, veszély- és kockázati térképek, a kockázatkezelési tervek első felülvizsgálata"
KEHOP-1.1.0-15-2016-00006



Jelmagyarázat
Vízmélység

- 0 - 0.5 m
- 0.5 - 1 m
- 1 - 2 m
- 2 - 3 m
- 3 - 4 m
- 4 - 6 m
- 6 - 8 m

Alsó-Duna tervezési egység
 Ártéri öblözethatárok
— Vízfolyások
— Autópálya
— Főút
— Műút
— Vasút
 Belterület

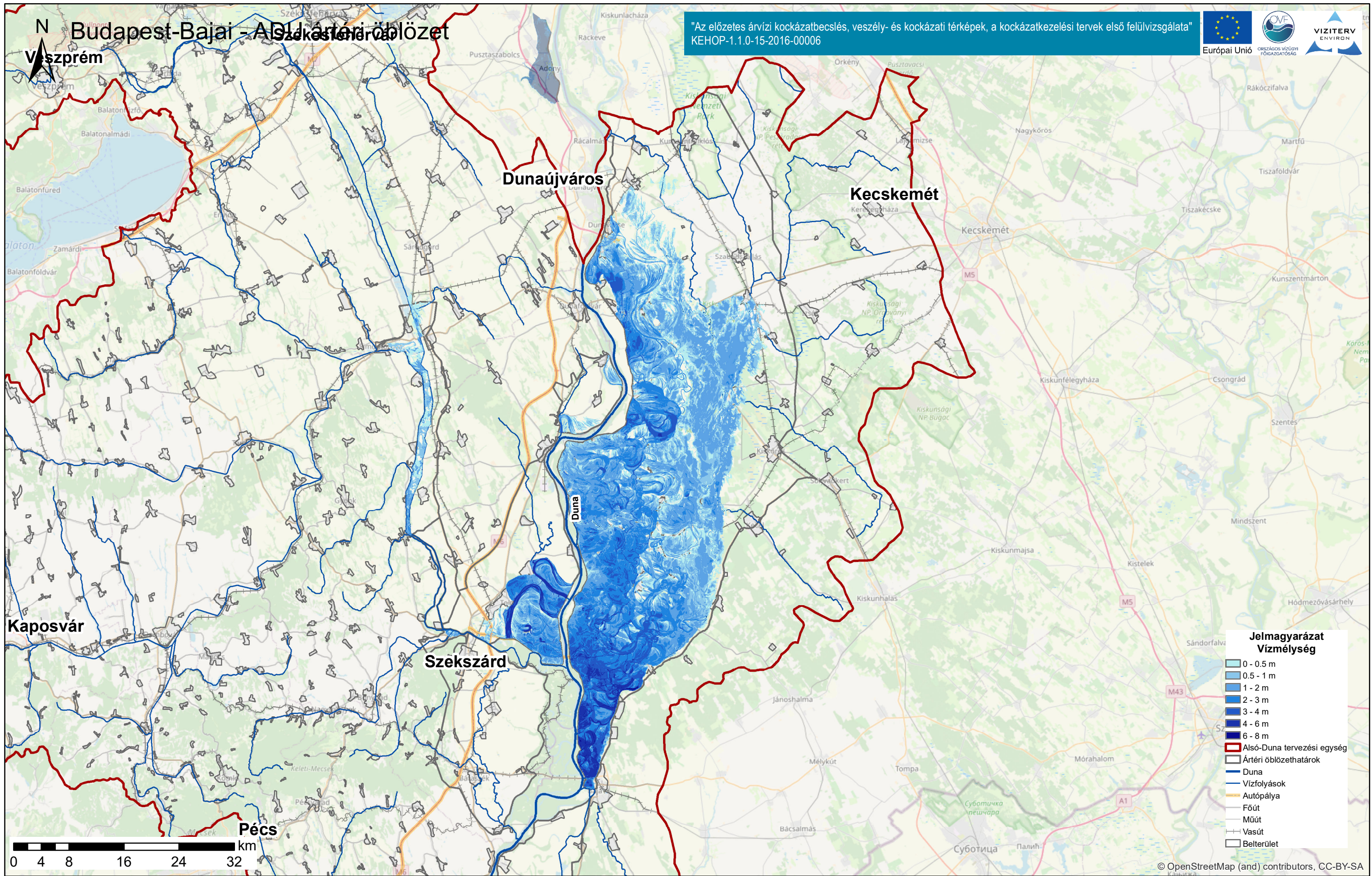
Duna vízgyűjtő magyarországi része

Alsó-Duna 33 éves vízmélység térképe

ÁKK tervezési egység: Alsó-Duna

A térkép a 33 évenként előfordulható szakadások potenciális maximális elöntését mutatja.
Az alapkép az Open Street Map térkép.

© OpenStreetMap (and) contributors, CC-BY-SA



Duna vízgyűjtő magyarországi része

Alsó-Duna 33 éves vízmélység térképe

ÁKK tervezési egység: Alsó-Duna

A térkép a 33 évenként előfordulható szakadások potenciális maximális elöntését mutatja.
Az alapkép az Open Street Map térkép.