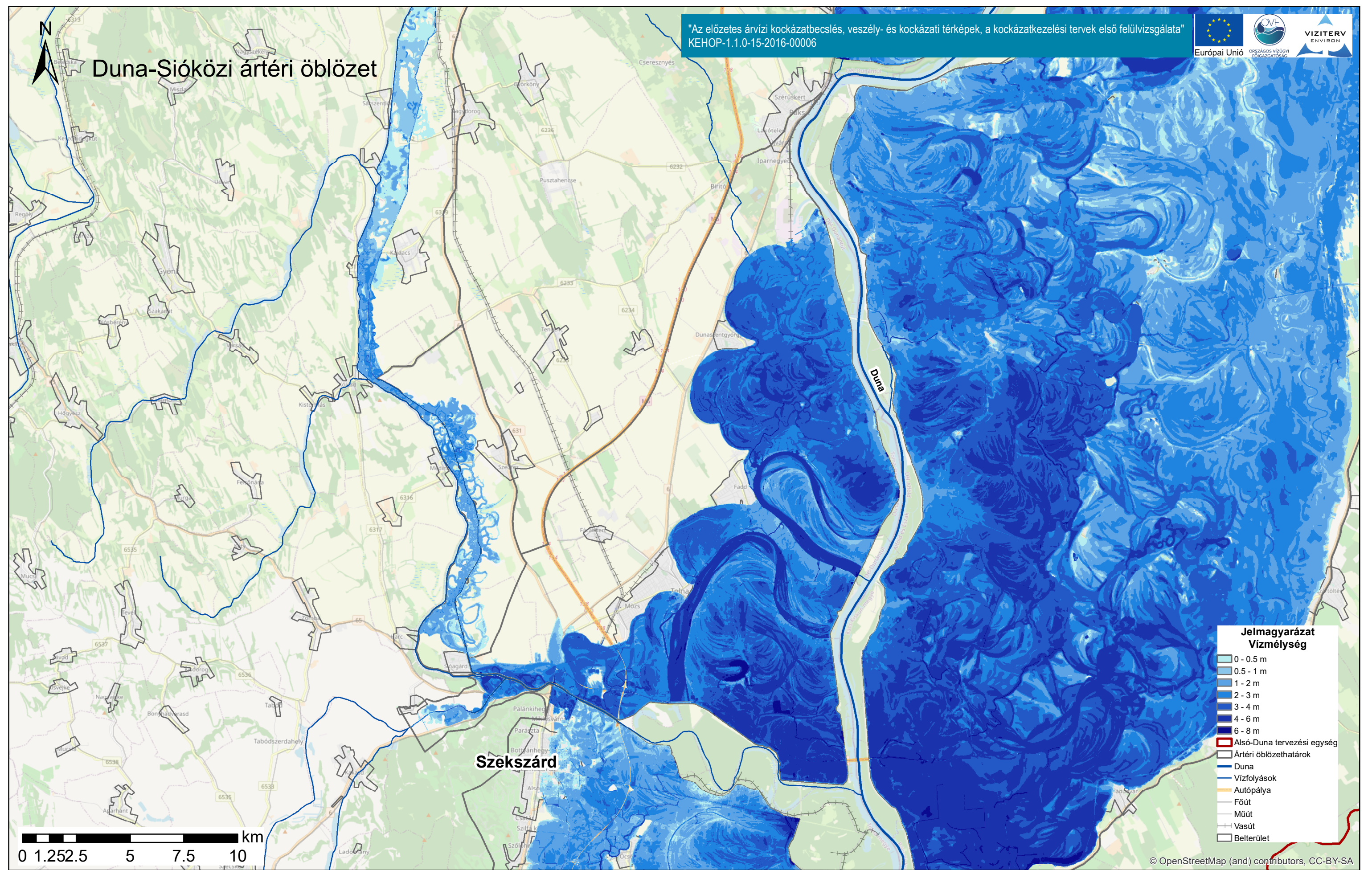




# Duna-Sióközi ártéri öblözet

"Az előzetes árvízi kockázatbecslés, veszély- és kockázati térképek, a kockázatkezelési tervek első felülvizsgálata"  
KEHOP-1.1.0-15-2016-00006



**Jelmagyarázat**  
**Vízmélység**

- 0 - 0,5 m
- 0,5 - 1 m
- 1 - 2 m
- 2 - 3 m
- 3 - 4 m
- 4 - 6 m
- 6 - 8 m

Alsó-Duna tervezési egység  
 Ártéri öblözethatárok  
Duna  
Vízfolyások  
Autópálya  
Főút  
Műút  
Vasút  
 Belterület

© OpenStreetMap (and) contributors, CC-BY-SA

Duna vízgyűjtő magyarországi része

ÁKK tervezési egység: Alsó-Duna

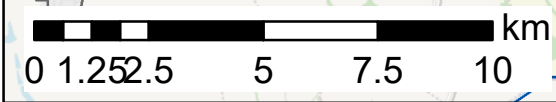
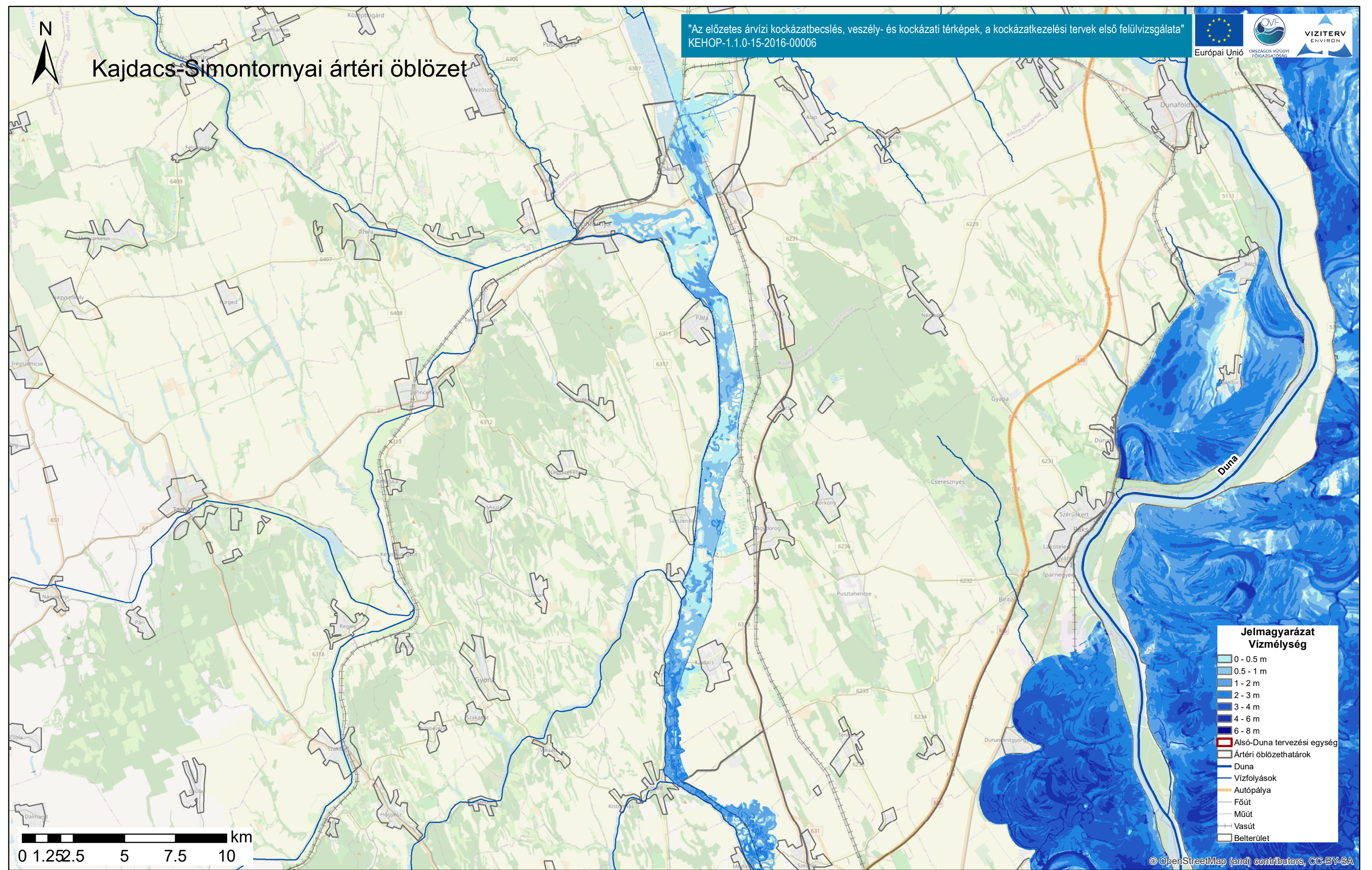
Alsó-Duna 1000 éves vízmélység térképe

A térkép az 1000 évenként előfordulható szakadások potenciális maximális elöntését mutatja.  
Az alapérkép az Open Street Map térkép.



# Kajdacs-Simontornyai ártéri öblözet

"Az előzetes árvízi kockázatbecslés, veszély- és kockázati térképek, a kockázatkezelési tervek első felülvizsgálata"  
KEHOP-1.1.0-15-2016-00006



**Jelmagyarázat**  
**Vízmélység**

- 0 - 0.5 m
- 0.5 - 1 m
- 1 - 2 m
- 2 - 3 m
- 3 - 4 m
- 4 - 6 m
- 6 - 8 m

Alsó-Duna tervezési egység  
 Ártéri öblözethatárok  
 Duna  
 Vízfolyások  
 Autópálya  
 Főút  
 Műút  
 Vasút  
 Belterület

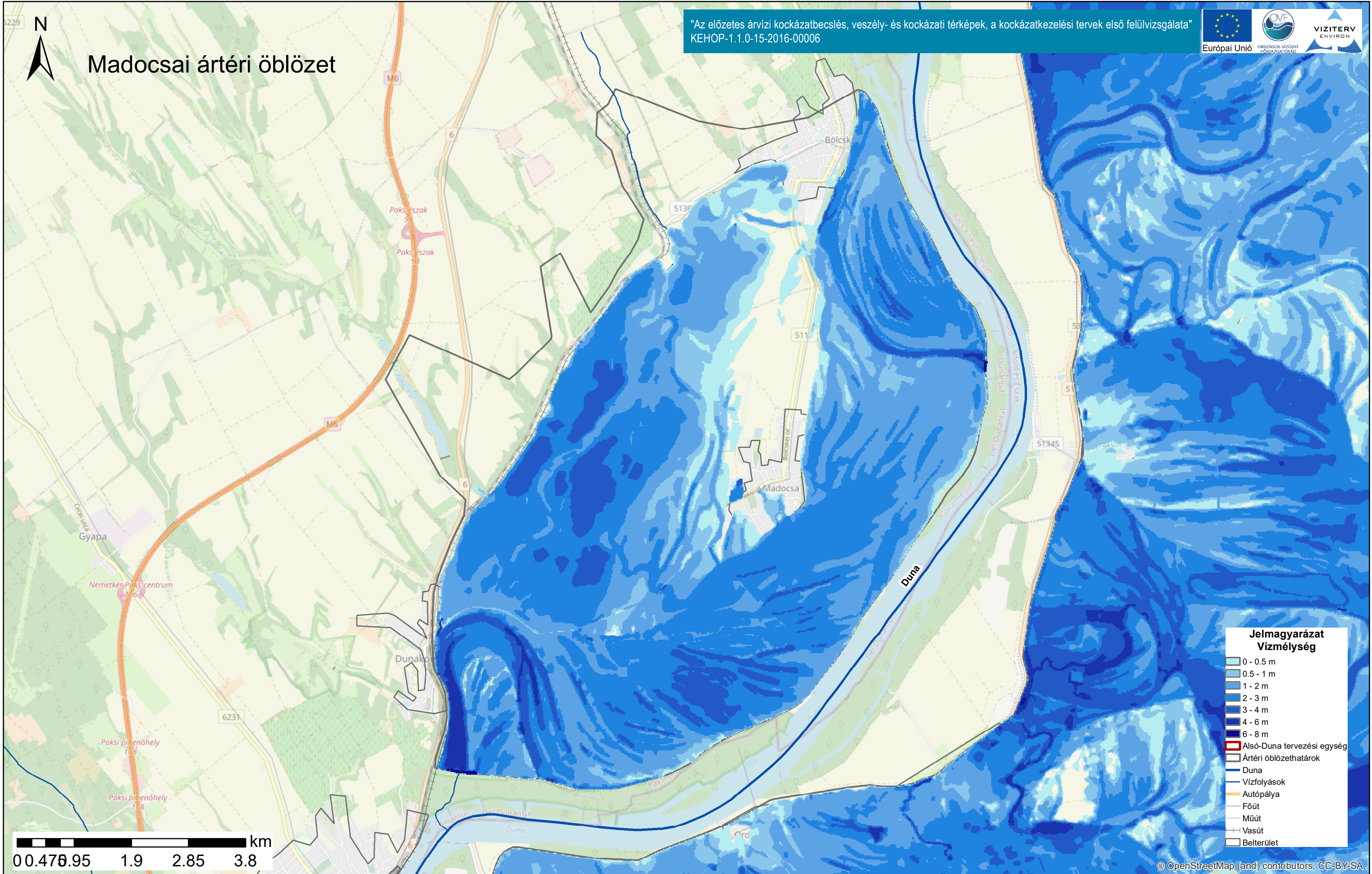
© OpenStreetMap (and) contributors, CC-BY-SA

Duna vízgyűjtő magyarországi része

Alsó-Duna 1000 éves vízmélység térképe

ÁKK tervezési egység: Alsó-Duna

A térkép az 1000 évenként előfordulható szakadások potenciális maximális elöntését mutatja. Az alapérkép az Open Street Map térkép.



Duna vízgyűjtő magyarországi része

ÁKK tervezési egység: Alsó-Duna

Alsó-Duna 1000 éves vízmélység térképe

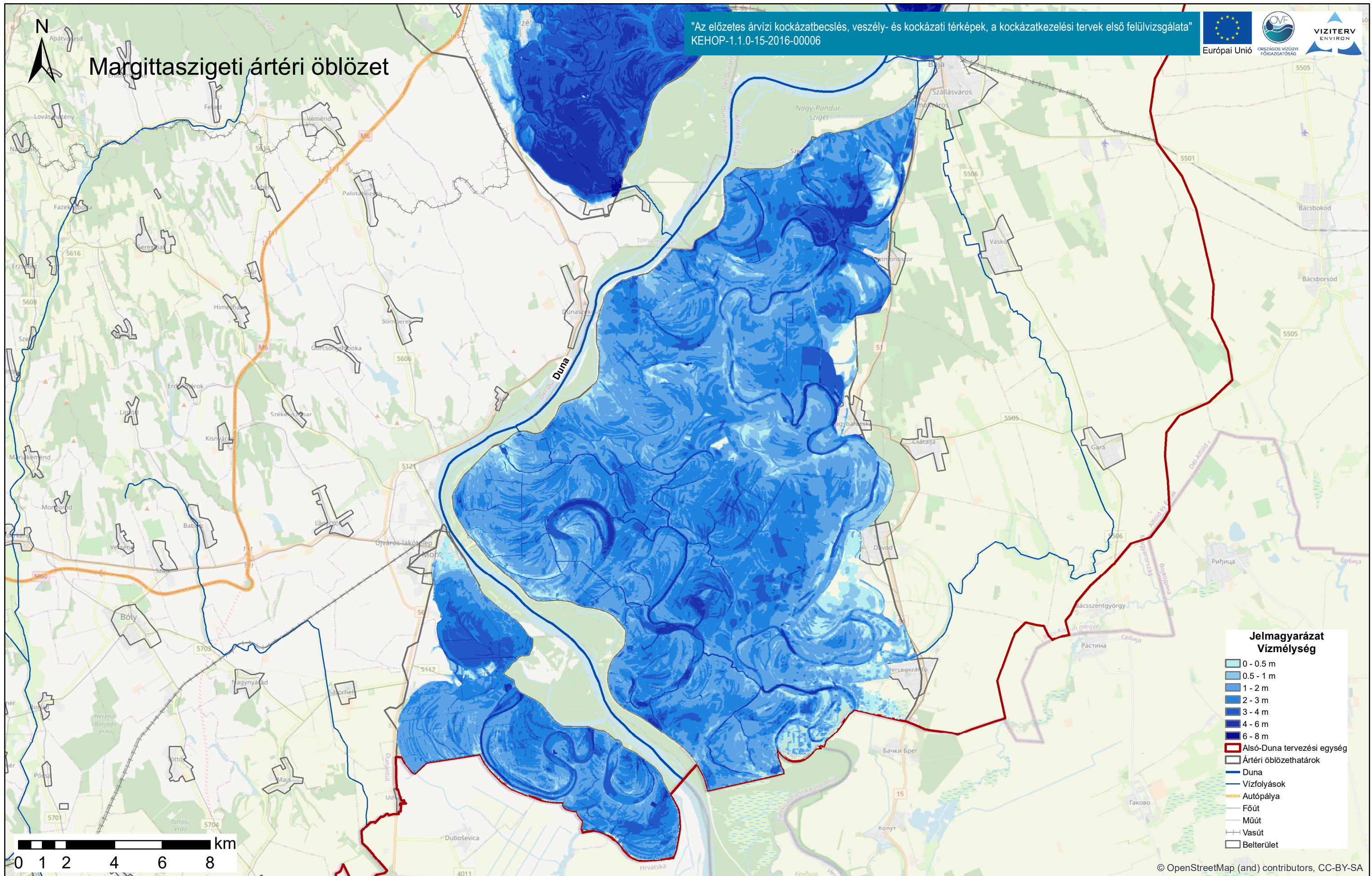
A térkép az 1000 évenként előfordulható szakadások potenciális maximális elöntését mutatja.  
Az alap térkép az Open Street Map térkép.

© OpenStreetMap (and) contributors, CC-BY-SA



# Margittaszigeti ártéri öblözet

"Az előzetes árvízi kockázatbecslés, veszély- és kockázati térképek, a kockázatkezelési tervek első felülvizsgálata"  
KEHOP-1.1.0-15-2016-00006



**Jelmagyarázat**  
**Vízmélység**

- 0 - 0.5 m
- 0.5 - 1 m
- 1 - 2 m
- 2 - 3 m
- 3 - 4 m
- 4 - 6 m
- 6 - 8 m

Alsó-Duna tervezési egység  
 Ártéri öblözethatárok  
 Duna  
 Vízfolyások  
 Autópálya  
 Főút  
 Műút  
 Vasút  
 Belterület

© OpenStreetMap (and) contributors, CC-BY-SA

Duna vízgyűjtő magyarországi része

Alsó-Duna 1000 éves vízmélység térképe

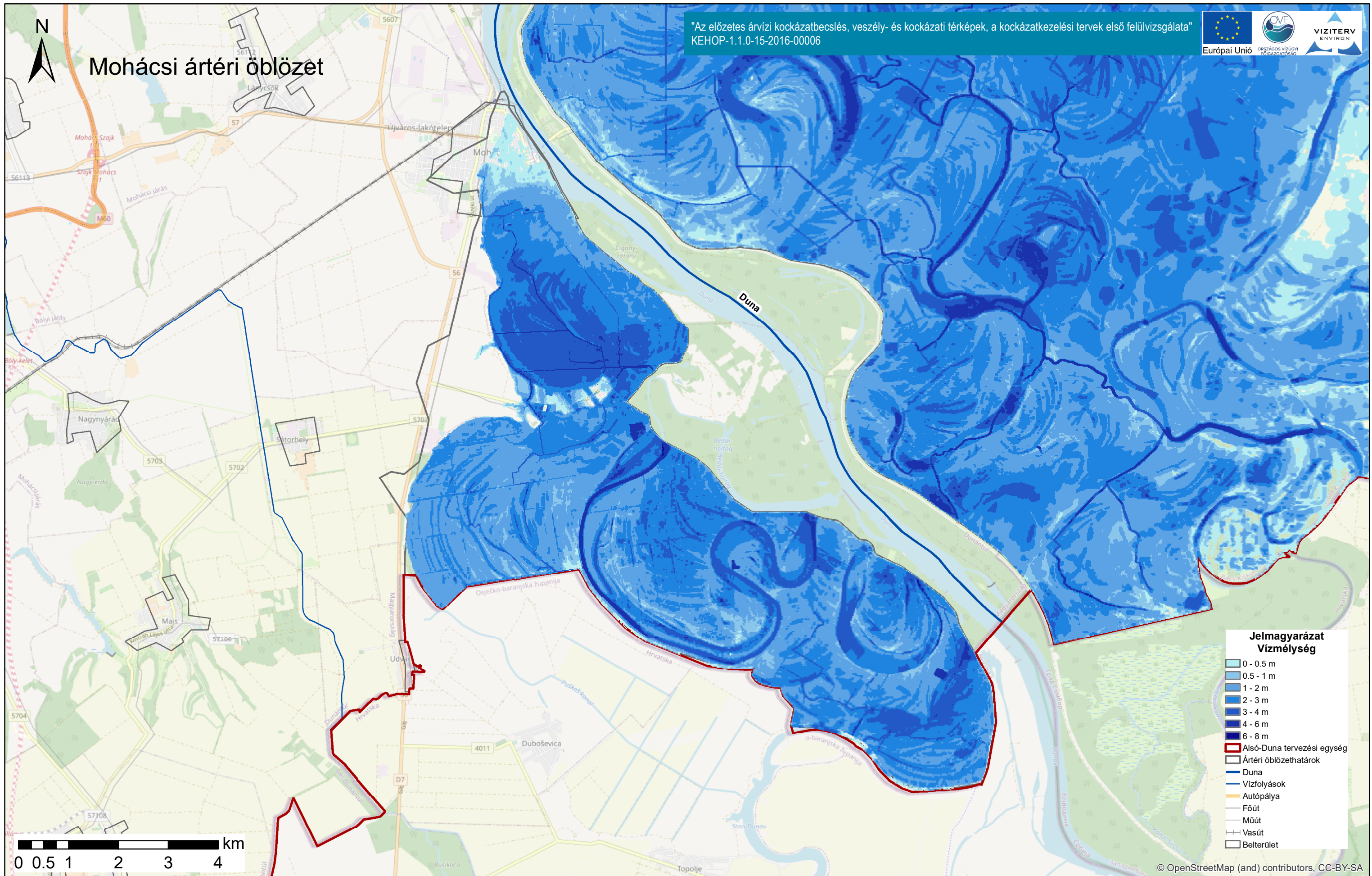
ÁKK tervezési egység: Alsó-Duna

A térkép az 1000 évenként előfordulható szakadások potenciális maximális elöntését mutatja.  
Az alapérkép az Open Street Map térkép.



# Mohácsi ártéri öblözet

"Az előzetes árvízi kockázatbecslés, veszély- és kockázati térképek, a kockázatkezelési tervek első felülvizsgálata"  
KEHOP-1.1.0-15-2016-00006



0 0.5 1 2 3 4 km

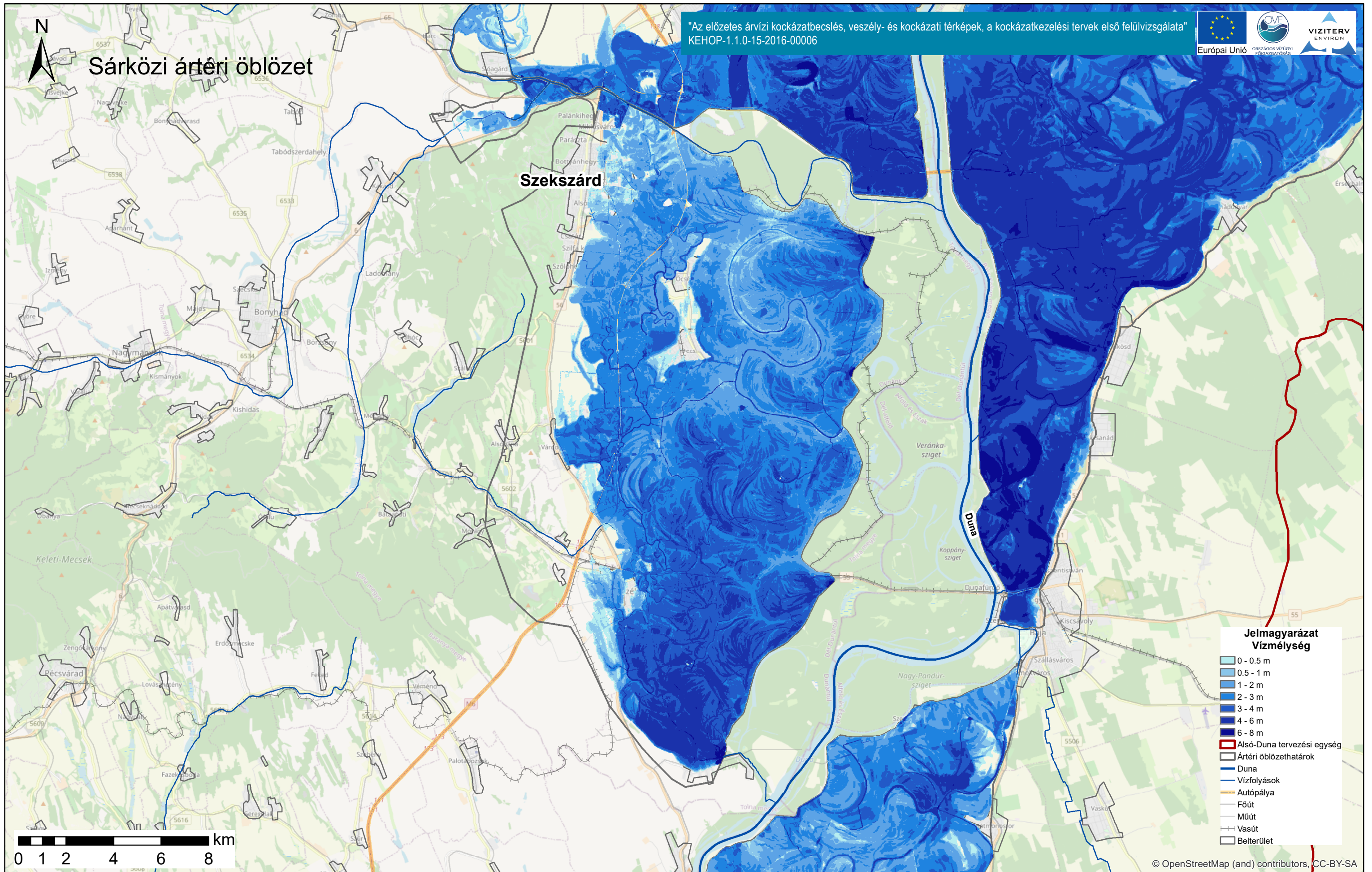
© OpenStreetMap (and) contributors, CC-BY-SA

Duna vízgyűjtő magyarországi része

Alsó-Duna 1000 éves vízmélység térképe

ÁKK tervezési egység: Alsó-Duna

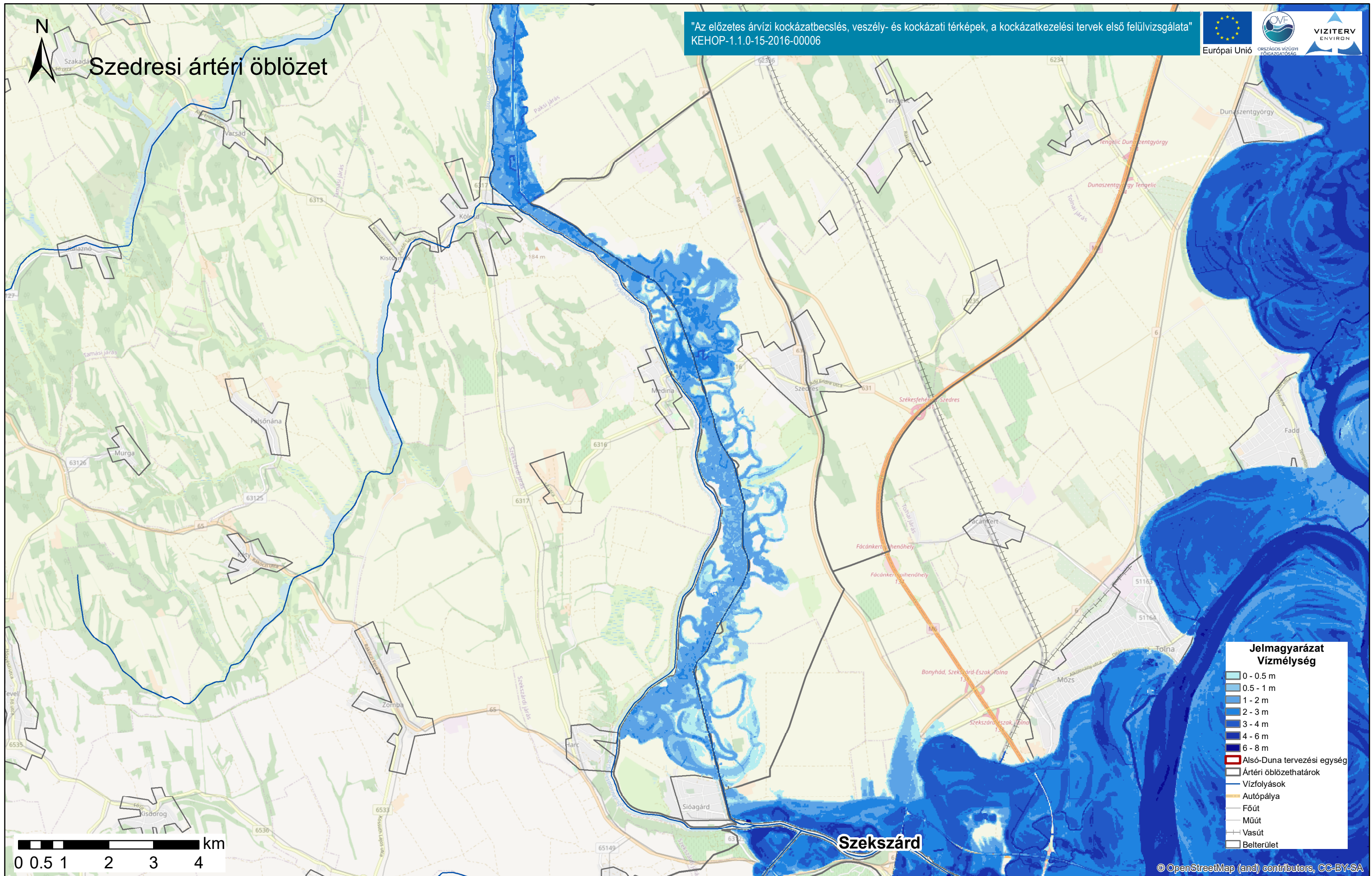
A térkép az 1000 évenként előfordulható szakadások potenciális maximális elöntését mutatja.  
Az alap térkép az Open Street Map térkép.





# Szedresi ártéri öblözet

"Az előzetes árvízi kockázatbecslés, veszély- és kockázati térképek, a kockázatkezelési tervek első felülvizsgálata"  
KEHOP-1.1.0-15-2016-00006



**Jelmagyarázat**  
**Vízmélység**

0 - 0.5 m
0.5 - 1 m
1 - 2 m
2 - 3 m
3 - 4 m
4 - 6 m
6 - 8 m
Alsó-Duna tervezési egység
Ártéri öblözethatárok
Vízfolyások
Autópálya
Főút
Műút
Vasút
Belterület

© OpenStreetMap (and) contributors, CC-BY-SA

Duna vízgyűjtő magyarországi része

Alsó-Duna 1000 éves vízmélység térképe

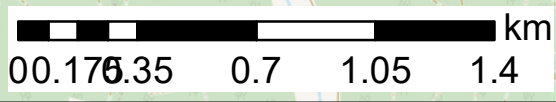
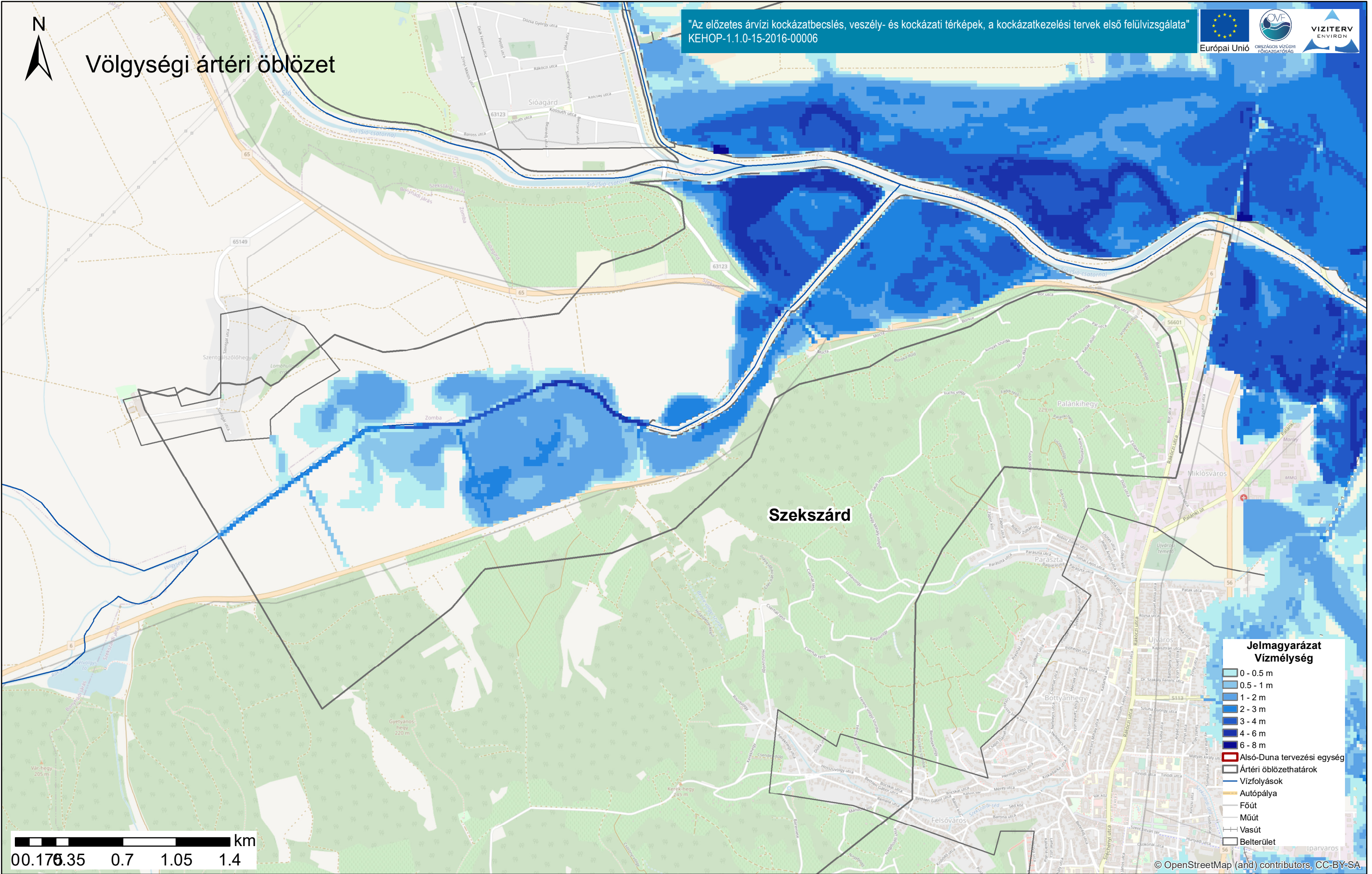
ÁKK tervezési egység: Alsó-Duna

A térkép az 1000 évenként előfordulható szakadások potenciális maximális elöntését mutatja.  
Az alapérkép az Open Street Map térkép.



# Völgységi ártéri öblözet

"Az előzetes árvízi kockázatbecslés, veszély- és kockázati térképek, a kockázatkezelési tervek első felülvizsgálata"  
KEHOP-1.1.0-15-2016-00006



- Jelmagyarázat**  
**Vízmélység**
- 0 - 0.5 m
  - 0.5 - 1 m
  - 1 - 2 m
  - 2 - 3 m
  - 3 - 4 m
  - 4 - 6 m
  - 6 - 8 m
- Alsó-Duna tervezési egység  
 Ártéri öblözethatárok  
— Vízfolyások  
— Autópálya  
— Főút  
— Műút  
— Vasút  
 Belterület

© OpenStreetMap (and) contributors, CC-BY-SA

Duna vízgyűjtő magyarországi része

ÁKK tervezési egység: Alsó-Duna

Alsó-Duna 1000 éves vízmélység térképe

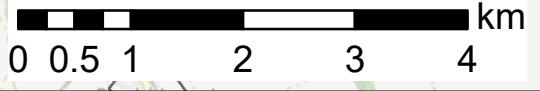
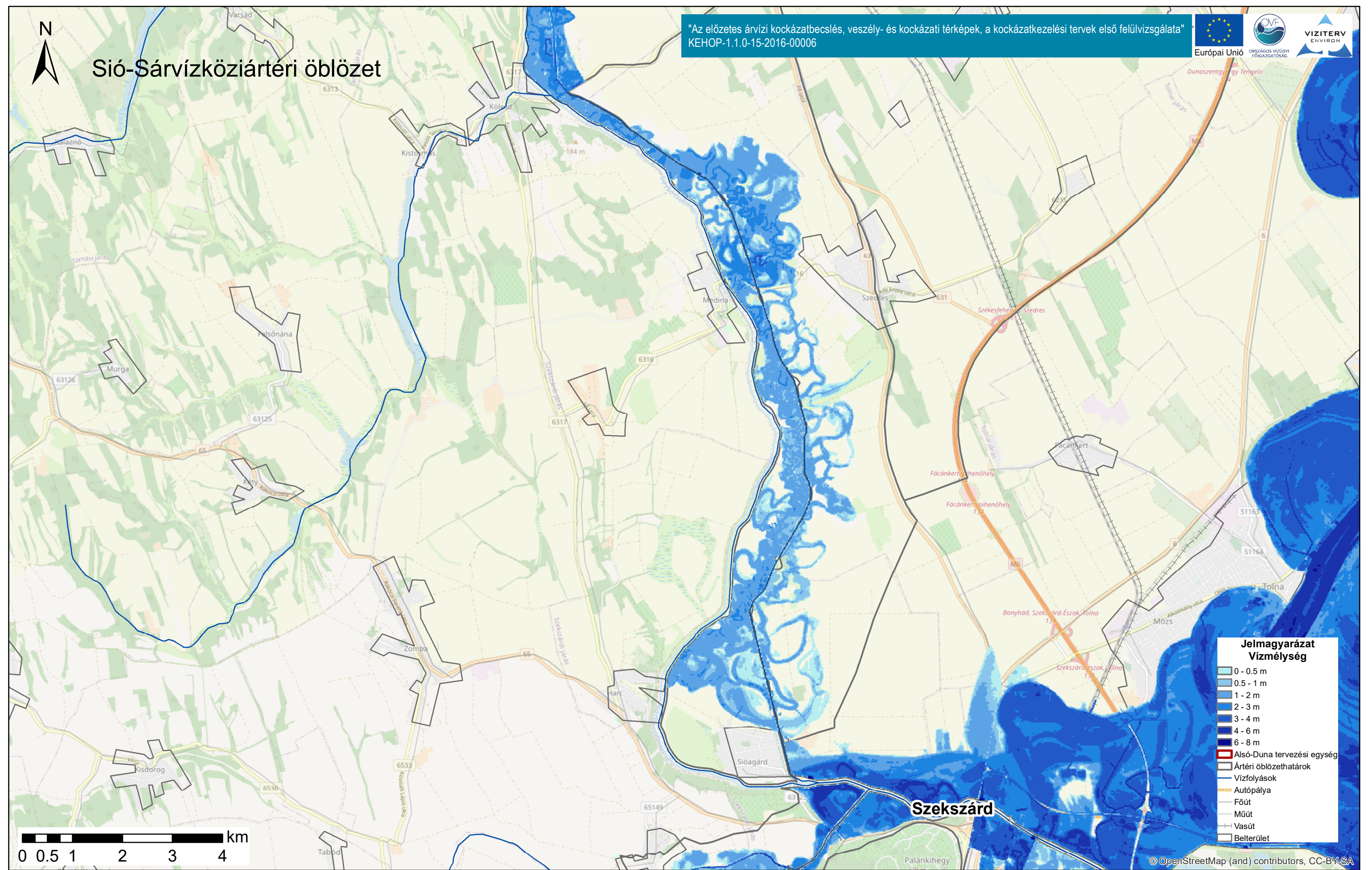
A térkép az 1000 évenként előfordulható szakadások potenciális maximális elöntését mutatja. Az alapérkép az Open Street Map térkép.





# Sió-Sárvízköziárterri öblözet

"Az előzetes árvízi kockázatbecslés, veszély- és kockázati térképek, a kockázatkezelési tervek első felülvizsgálata"  
KEHOP-1.1.0-15-2016-00006



**Jelmagyarázat**  
**Vízmélység**

0 - 0.5 m
0.5 - 1 m
1 - 2 m
2 - 3 m
3 - 4 m
4 - 6 m
6 - 8 m

Alsó-Duna tervezési egység  
 Ártéri öblözethatárok  
— Vízfolyások  
— Autópálya  
— Főút  
— Műút  
— Vasút  
 Belterület

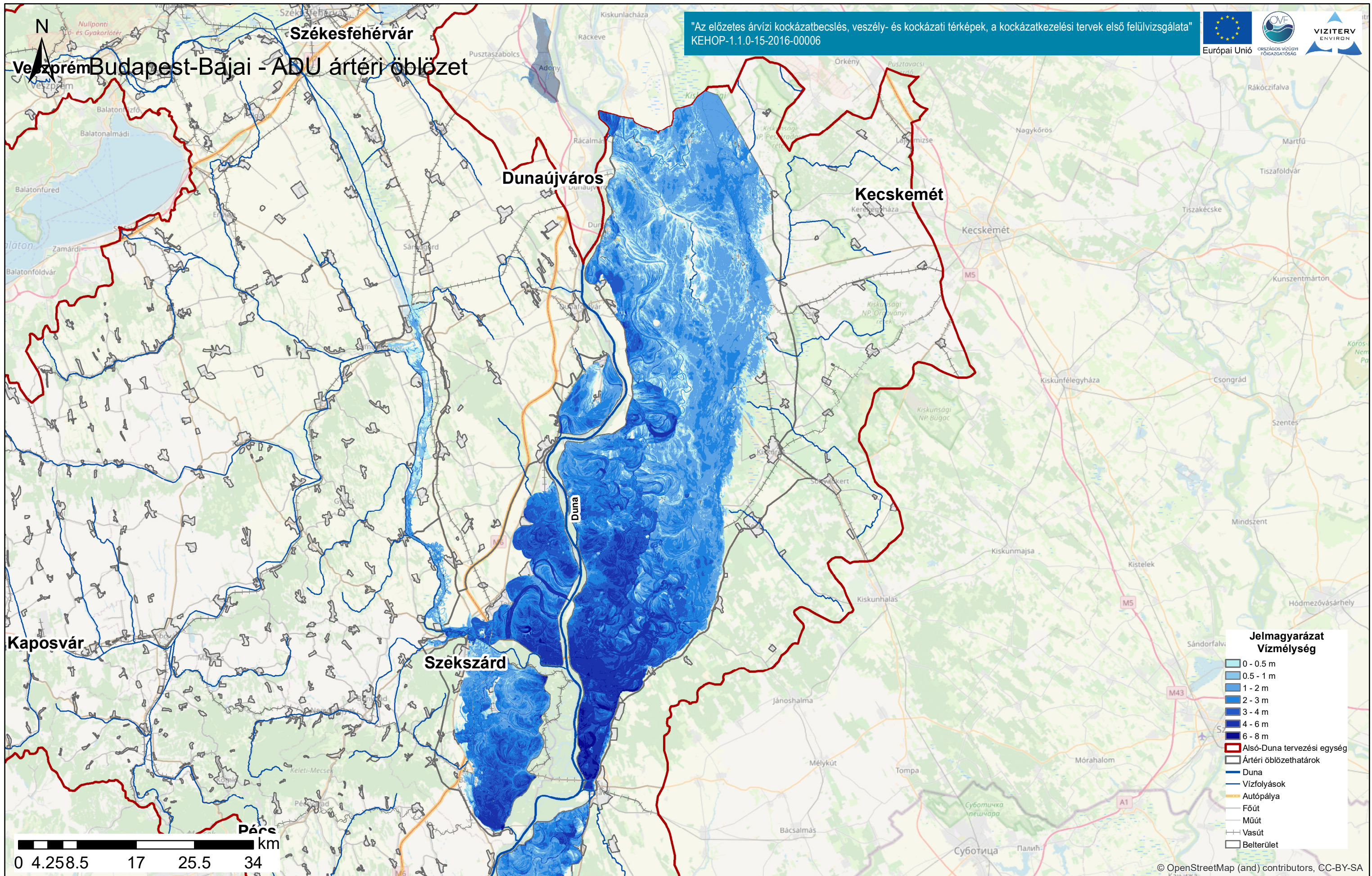
© OpenStreetMap (and) contributors, CC-BY-SA

Duna vízgyűjtő magyarországi része

ÁKK tervezési egység: Alsó-Duna

Alsó-Duna 1000 éves vízmélység térképe

A térkép az 1000 évenként előfordulható szakadások potenciális maximális elöntését mutatja.  
Az alapérkép az Open Street Map térkép.



Duna vízgyűjtő magyarországi része

Alsó-Duna 1000 éves vízmélység térképe

ÁKK tervezési egység: Alsó-Duna

A térkép az 1000 évenként előfordulható szakadások potenciális maximális elöntését mutatja.  
Az alapkép az Open Street Map térkép.