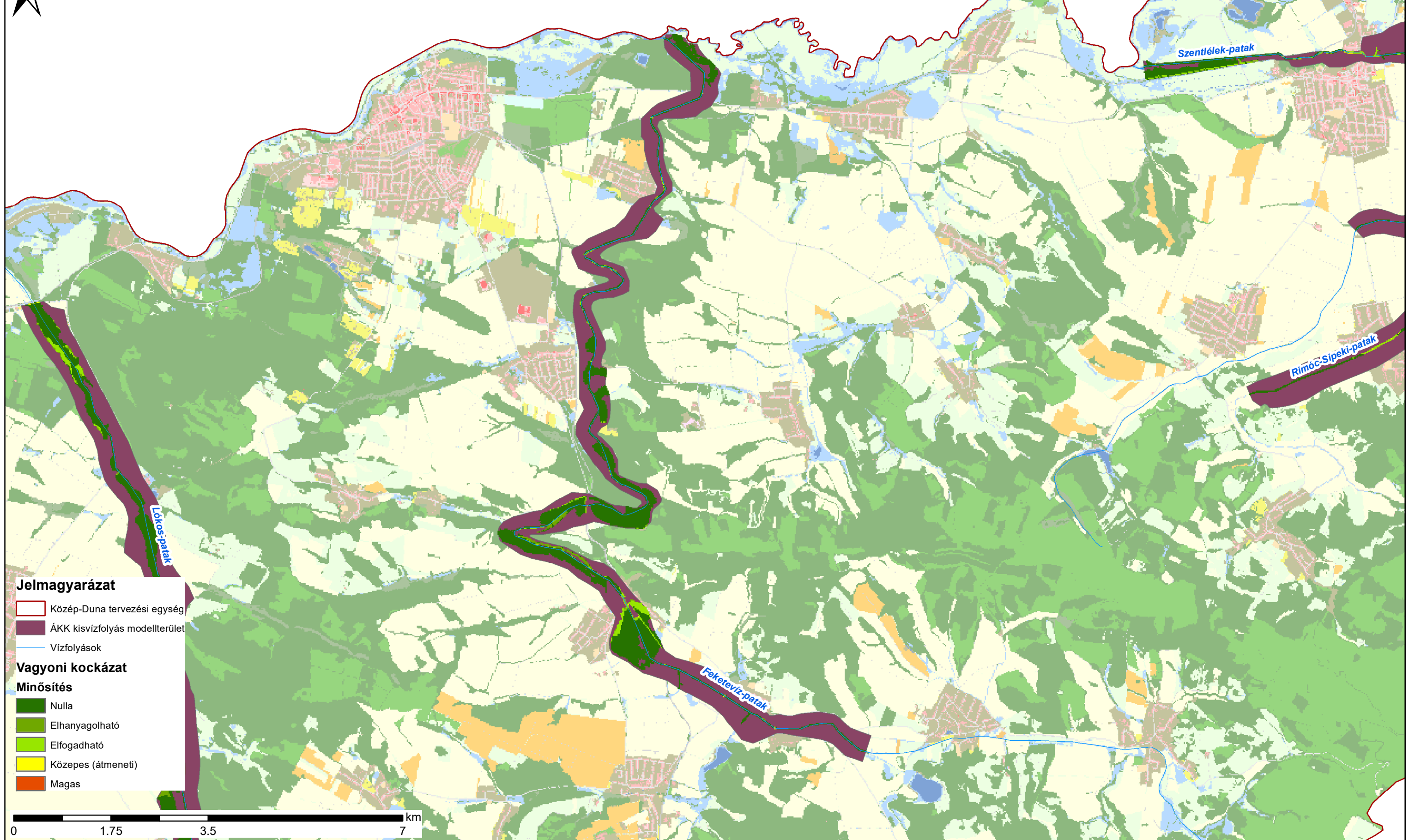


Duna vízgyűjtő magyarországi része

Vagyoni kockázat minősítési kategóriákkal ábrázolva

ÁKK tervezési egység: Közép-Duna

A térkép a vagyoni kockázatokat ábrázolja a Közép-Duna tervezési egységen.
A kockázatokat a határérték számítások szerint besoroltuk Magas/Közepes/Elfogadható/Elhanyagolható kategóriákba.



Jelmagyarázat

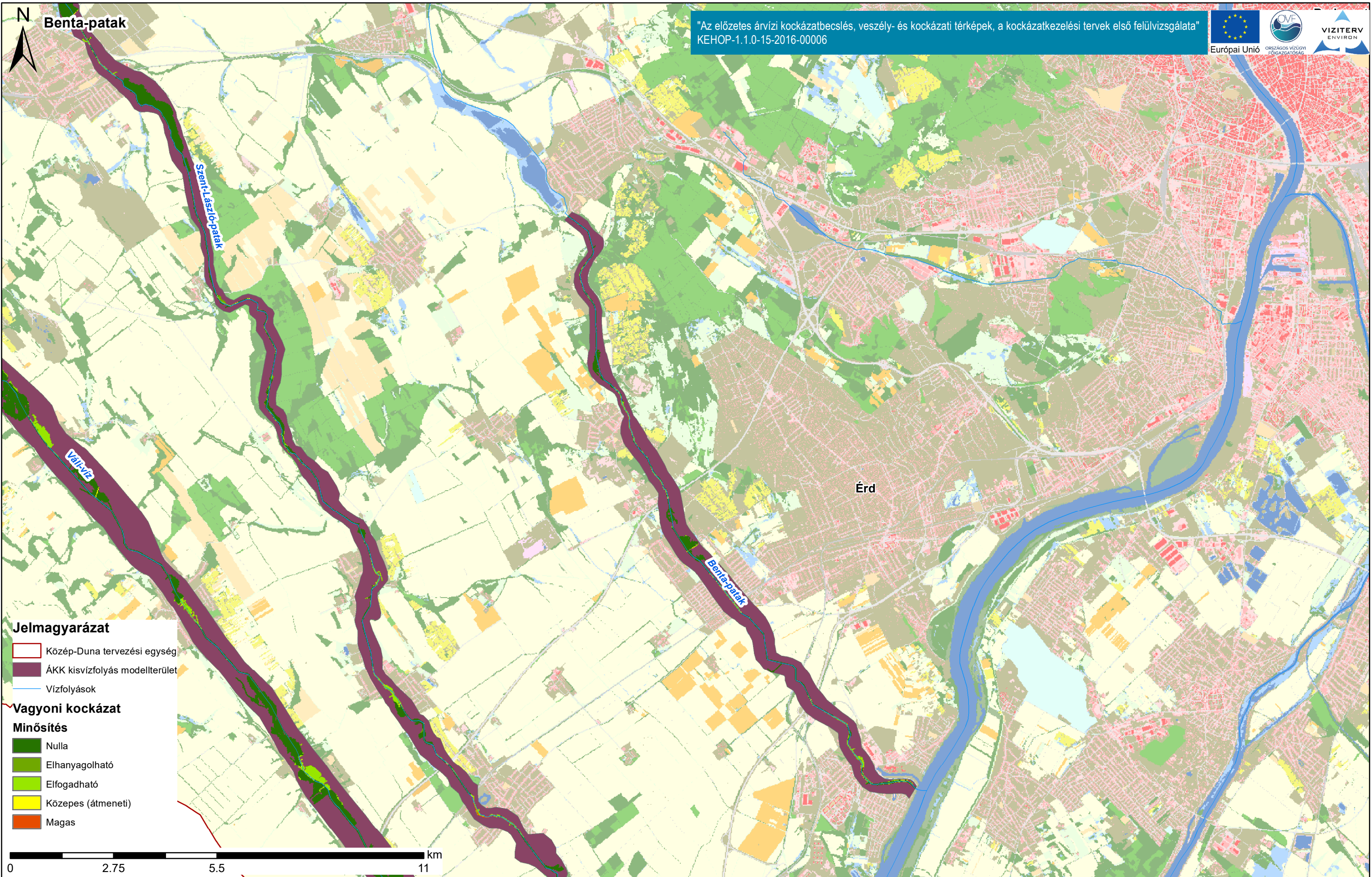
- Közép-Duna tervezési egység
- ÁKK kiszáradási modellterület
- Vízfolyások

Vagyoni kockázat

Minősítés

- Nulla
- Elhanyagolható
- Elfogadható
- Közepes (átmeneti)
- Magas



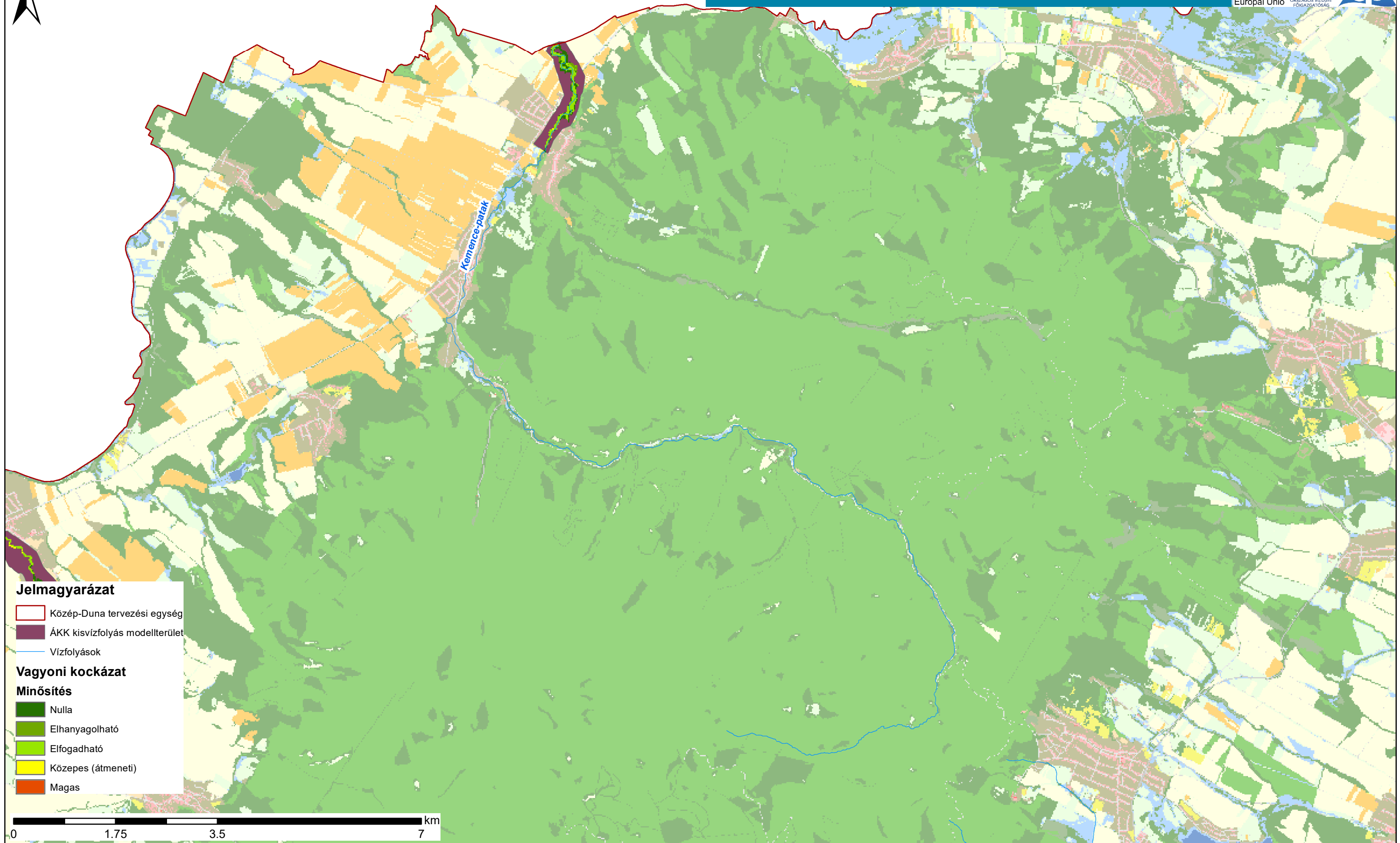


Duna vízgyűjtő magyarországi része

Vagyoni kockázat minősítési kategóriákkal ábrázolva

ÁKK tervezési egység: Közép-Duna

A térkép a vagyoni kockázatokat ábrázolja a Közép-Duna tervezési egységen.
A kockázatokat a határérték számítások szerint besoroltuk Magas/Közepes/Elfogadható/Elhanyagolható kategóriákba.



Jelmagyarázat

- Közép-Duna tervezési egység
- ÁKK kisvízfolyás modellterület
- Vízfolyások

Vagyoni kockázat

Minősítés

- Nulla
- Elhanyagolható
- Elfogadható
- Közepes (átmeneti)
- Magas

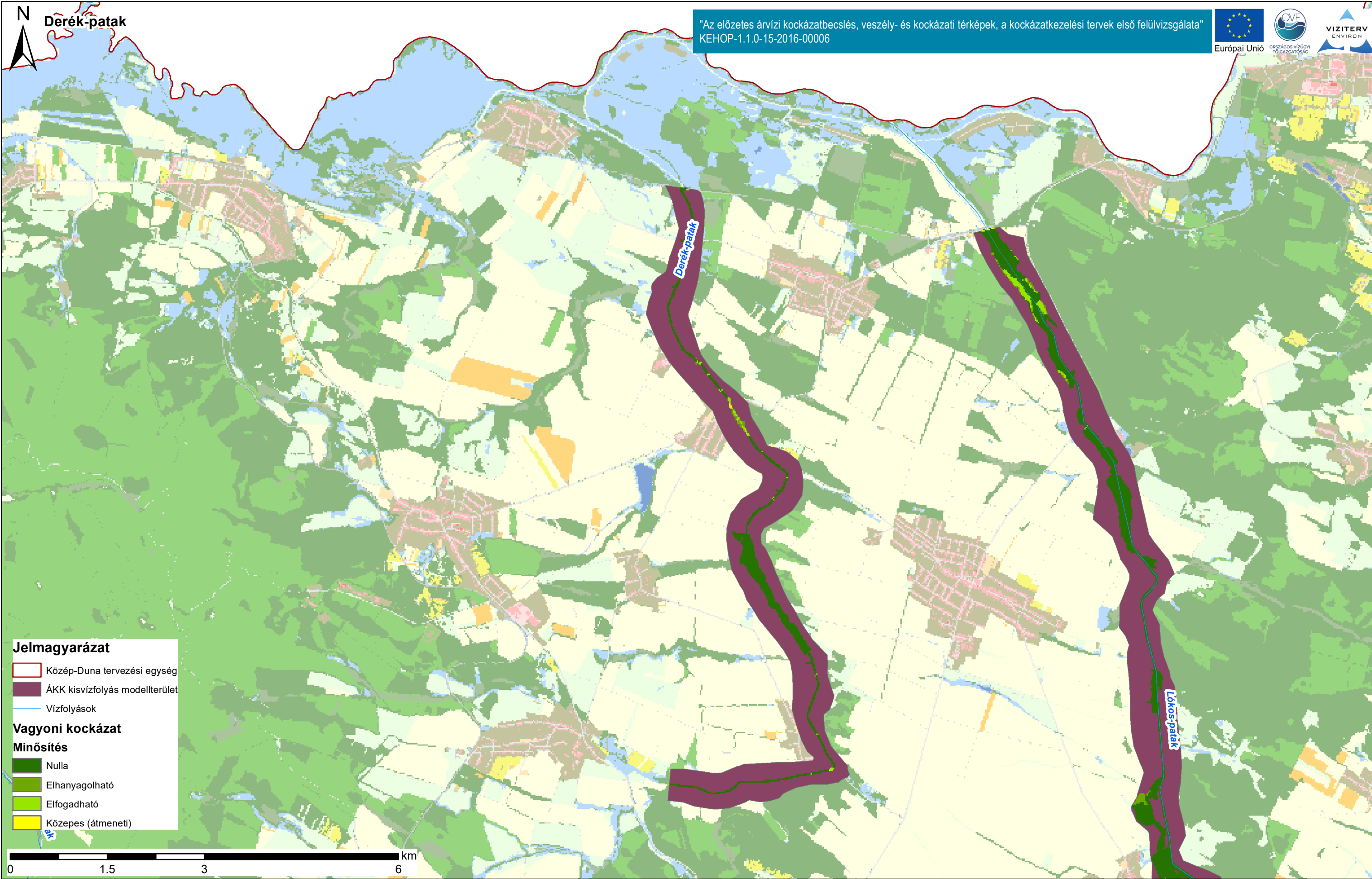
0 1.75 3.5 7 km

Duna vízgyűjtő magyarországi része

Vagyoni kockázat minősítési kategóriákkal ábrázolva

ÁKK tervezési egység: Közép-Duna

A térkép a vagyoni kockázatokat ábrázolja a Közép-Duna tervezési egységen.
A kockázatokat a határérték számítások szerint besoroltuk Magas/Közepes/Elfogadható/Elhanyagolható kategóriákba.



"Az előzetes árvízi kockázatbecslés, veszély- és kockázati térképek, a kockázatkezelési tervek első felülvizsgálata"
 KEHOP-1.1.0-15-2016-00006



Jelmagyarázat

- Közép-Duna tervezési egység
- ÁKK kisvízfolyás modellterület
- Vízfolyások

Vagyoni kockázat Minősítés

- Nulla
- Elhanyagolható
- Elfogadható
- Közepes (átmeneti)

0 1.5 3 6 km

Duna vízgyűjtő magyarországi része

Vagyoni kockázat minősítési kategóriákkal ábrázolva

ÁKK tervezési egység: Közép-Duna

A térkép a vagyoni kockázatokat ábrázolja a Közép-Duna tervezési egységen.
 A kockázatokat a határérték számítások szerint besoroltuk Magas/Közepes/Elfogadható/Elhanyagolható kategóriákba.



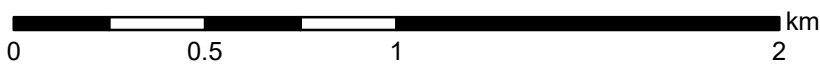
Jelmagyarázat

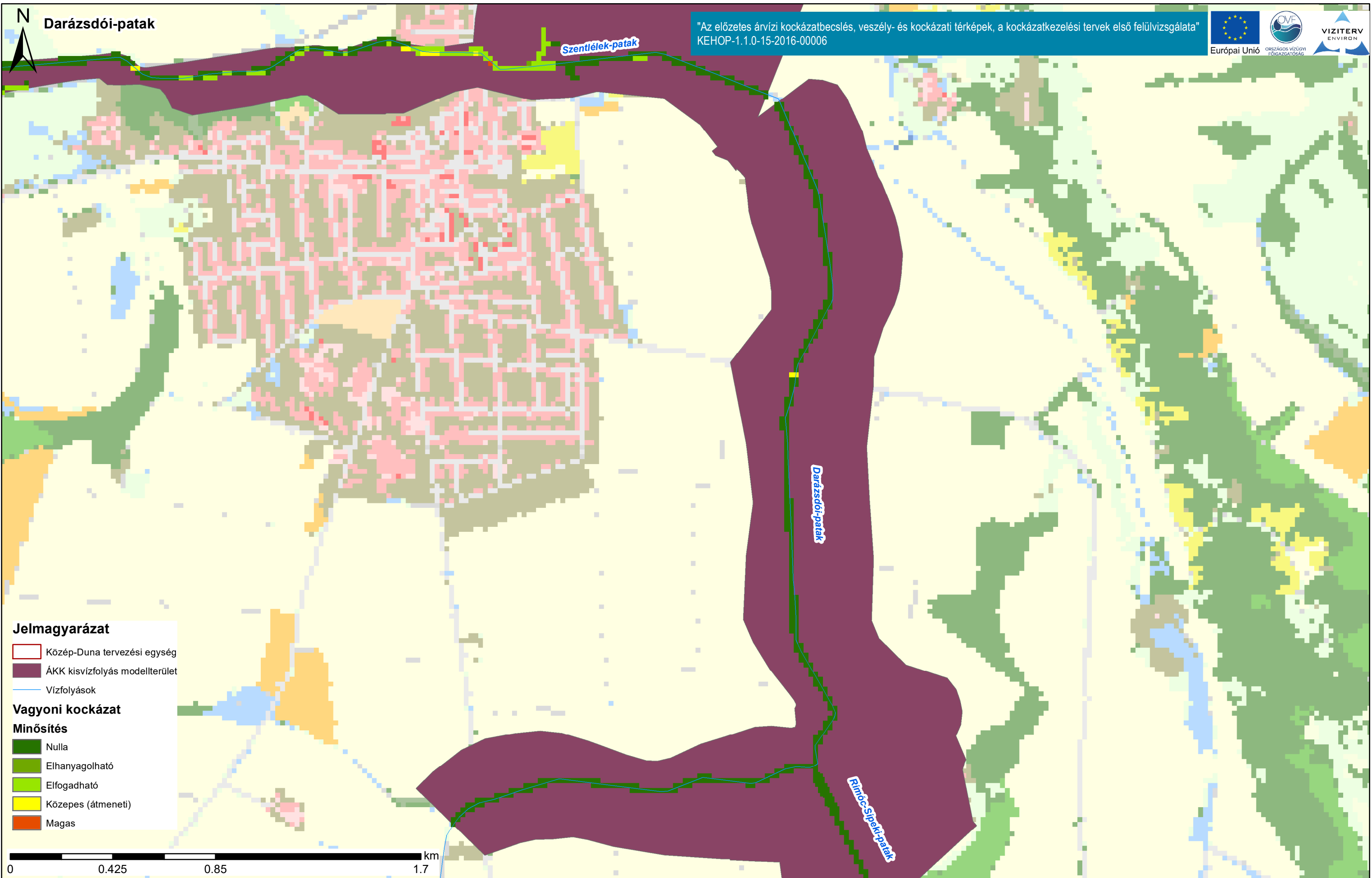
- Közép-Duna tervezési egység
- ÁKK kisvízfolyás modellterület
- Vízfolyások

Vagyoni kockázat

Minősítés

- Nulla
- Elhanyagolható
- Elfogadható
- Közepes (átmeneti)



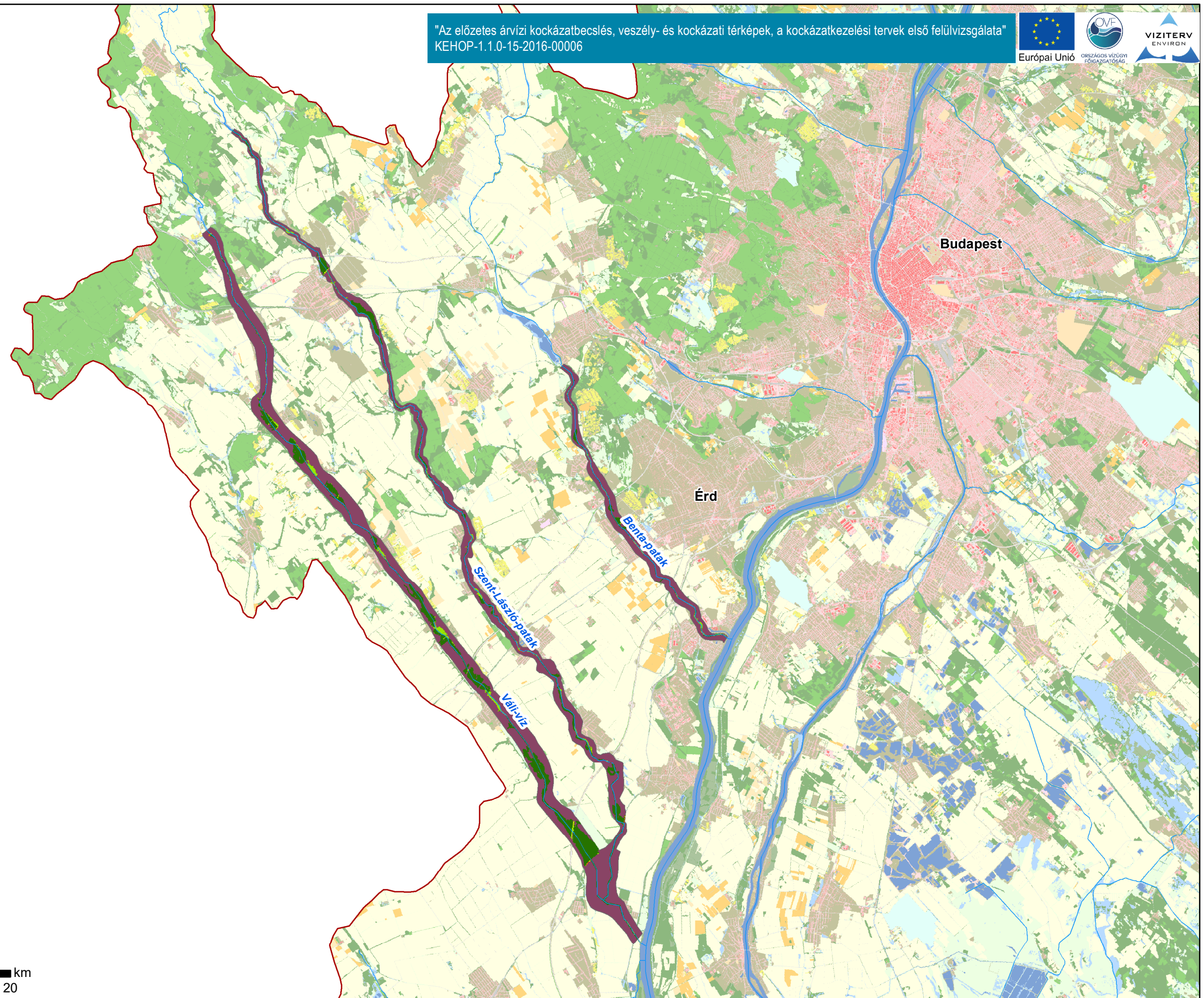


Duna vízgyűjtő magyarországi része

Vagyoni kockázat minősítési kategóriákkal ábrázolva

ÁKK tervezési egység: Közép-Duna

A térkép a vagyoni kockázatokat ábrázolja a Közép-Duna tervezési egységen.
A kockázatokat a határérték számítások szerint besoroltuk Magas/Közepes/Elfogadható/Elhanyagolható kategóriákba.



Jelmagyarázat

- Közép-Duna tervezési egység
- ÁKK kisvízfolyás modellterület
- Vízfolyások

Vagyoni kockázat

- Minősítés**
- Nulla
 - Elhanyagolható
 - Elfogadható
 - Közepes (átmeneti)
 - Magas

0 5 10 20 km

Duna vízgyűjtő magyarországi része

Vagyoni kockázat minősítési kategóriákkal ábrázolva

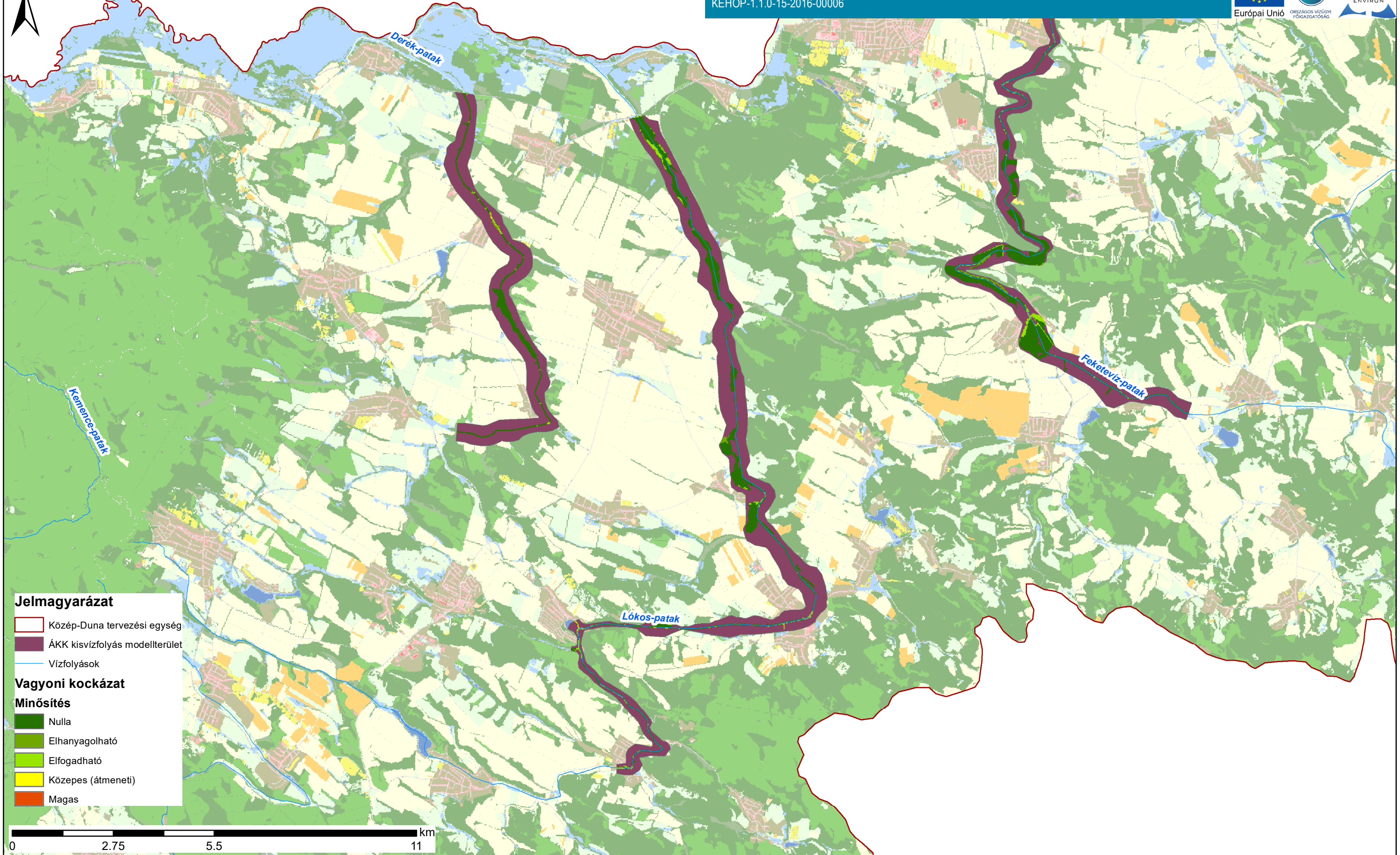
ÁKK tervezési egység: Közép-Duna

A térkép a vagyoni kockázatokat ábrázolja a Közép-Duna tervezési egységen.
A kockázatokat a határérték számítások szerint besoroltuk Magas/Közepes/Elfogadható/Elhanyagolható kategóriákba.



Lókos-patak

"Az előzetes árvízi kockázatbecslés, veszély- és kockázati térképek, a kockázatkezelési tervek első felülvizsgálata"
KEHOP-1.1.0-15-2016-00006



Jelmagyarázat

- Közép-Duna tervezési egység
- ÁKK kisvízfolyás modellterület
- Vízfolyások

Vagyoni kockázat

- Minősítés**
- Nulla
 - Elhanyagolható
 - Elfogadható
 - Közepes (átmeneti)
 - Magas

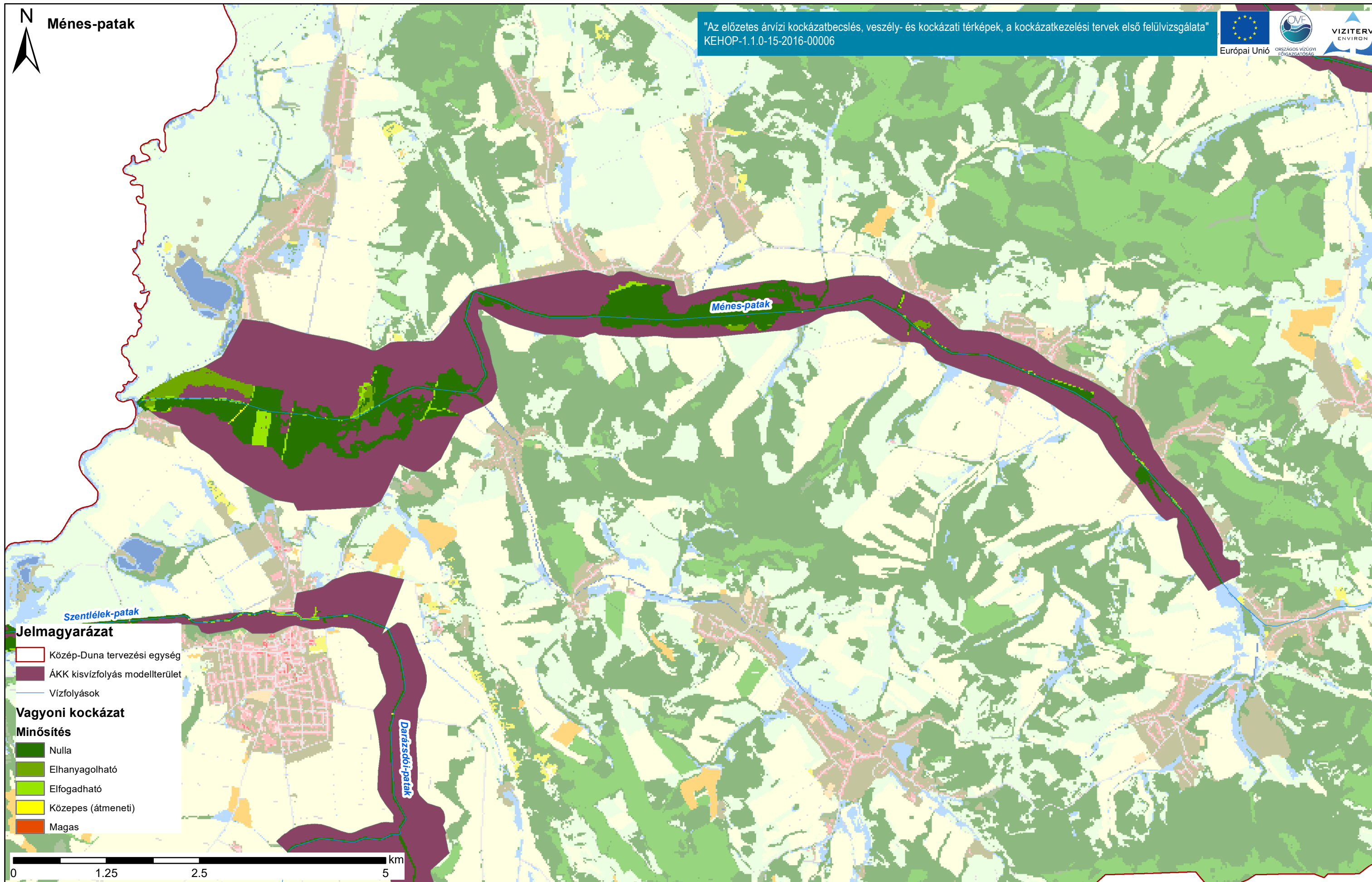
0 2.75 5.5 11 km

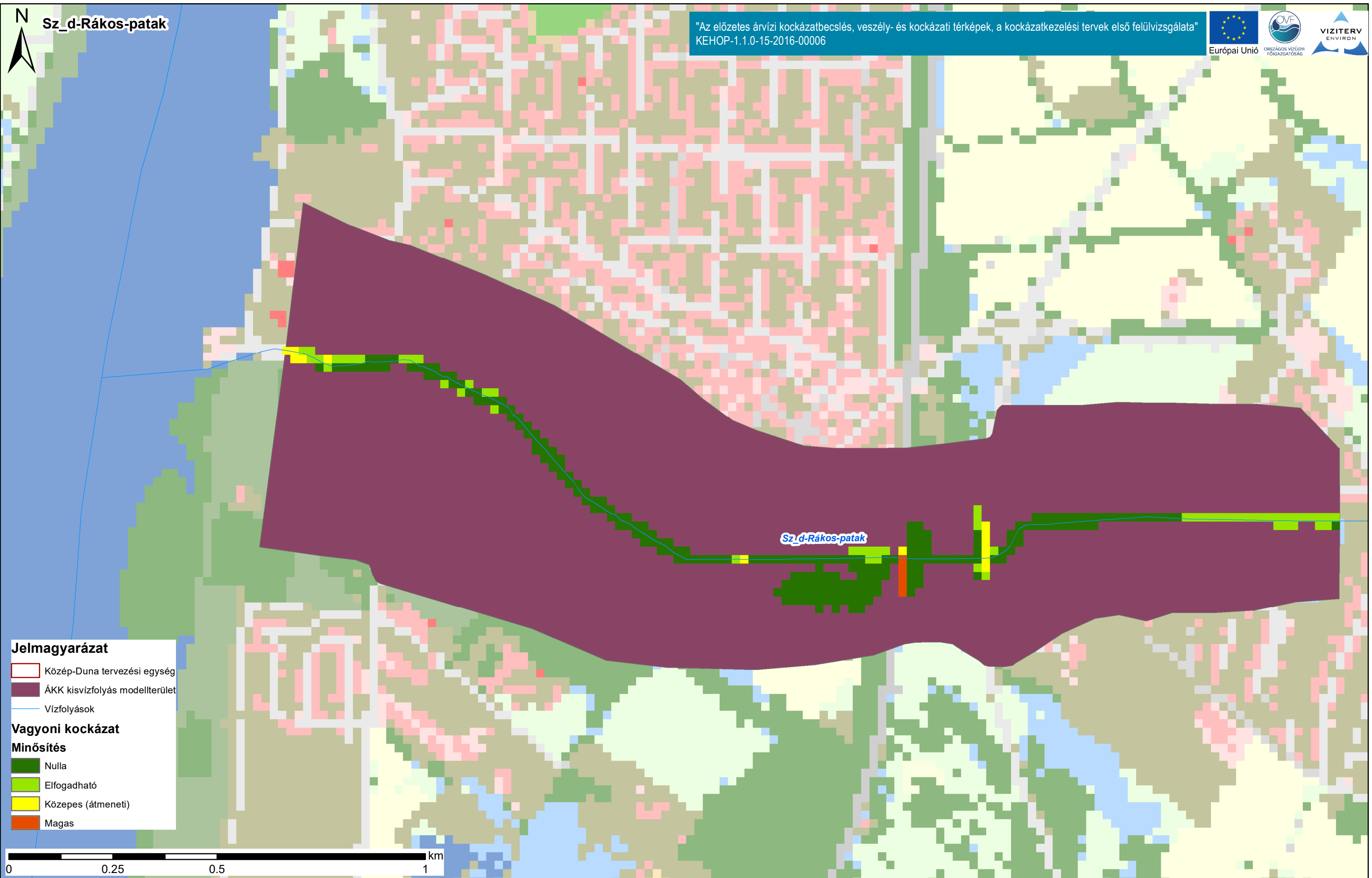
Duna vízgyűjtő magyarországi része

Vagyoni kockázat minősítési kategóriákkal ábrázolva

ÁKK tervezési egység: Közép-Duna

A térkép a vagyoni kockázatokat ábrázolja a Közép-Duna tervezési egységen.
A kockázatokat a határérték számítások szerint besoroltuk Magas/Közepes/Elfogadható/Elhanyagolható kategóriákba.



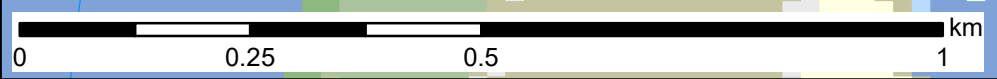


Jelmagyarázat

- Közép-Duna tervezési egység
- ÁKK kiszármazási modellterület
- Vízfolyások

Vagyoni kockázat Minősítés

- Nulla
- Elfogadható
- Közepes (átmeneti)
- Magas

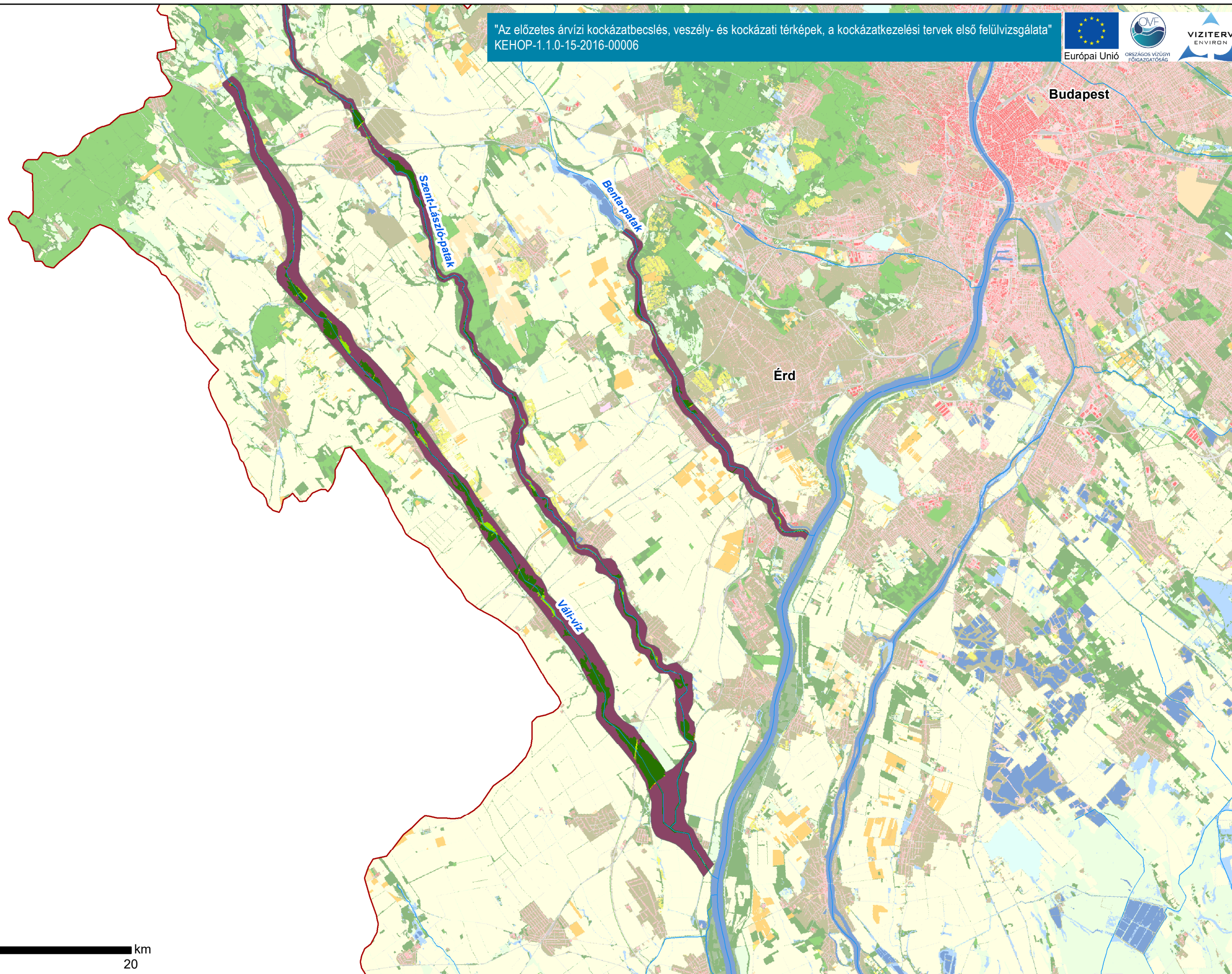


Duna vízgyűjtő magyarországi része

Vagyoni kockázat minősítési kategóriákkal ábrázolva

ÁKK tervezési egység: Közép-Duna

A térkép a vagyoni kockázatokat ábrázolja a Közép-Duna tervezési egységen.
A kockázatokat a határérték számítások szerint besoroltuk Magas/Közepes/Elfogadható/Elhanyagolható kategóriákba.



Jelmagyarázat

- Közép-Duna tervezési egység
- ÁKK kisvízfolyás modellterület
- Vízfolyások

Vagyoni kockázat

Minősítés

- Nulla
- Elhanyagolható
- Elfogadható
- Közepes (átmeneti)
- Magas

0 5 10 20 km

Duna vízgyűjtő magyarországi része

Vagyoni kockázat minősítési kategóriákkal ábrázolva

ÁKK tervezési egység: Közép-Duna

A térkép a vagyoni kockázatokat ábrázolja a Közép-Duna tervezési egységen.
A kockázatokat a határérték számítások szerint besoroltuk Magas/Közepes/Elfogadható/Elhanyagolható kategóriákba.