

Jelmagyarázat

- Közép-Duna tervezési egység
- ÁKK kisvízfolyás modellterület
- Vízfolyások

Emberélet terhelési osztály

- 1-5

Kulturális örökség

Értékszám

- I. kategóriájú műemlék objektum, műemlék területen
- II. kategóriájú műemlék objektum
- III. kategóriájú műemlék objektum

Fajlagos vagyontérték

ft/rc/év

0
6
99
197
321
339
470
789
9,000
20,426
27,000
95,373
256,800
320,400
369,500
393,000
410,500
422,500
431,000





Dobroda-patak

"Az előzetes árvízi kockázatbecslés, veszély- és kockázati térképek, a kockázatkezelési tervek első felülvizsgálata"
KEHOP-1.1.0-15-2016-00006



Jelmagyarázat

- Közép-Duna tervezési egység
- ÁKK kiszivfolyás modellterület
- Vízfolyások

Emberélet terhelési osztály

- 1-5

Kulturális örökség

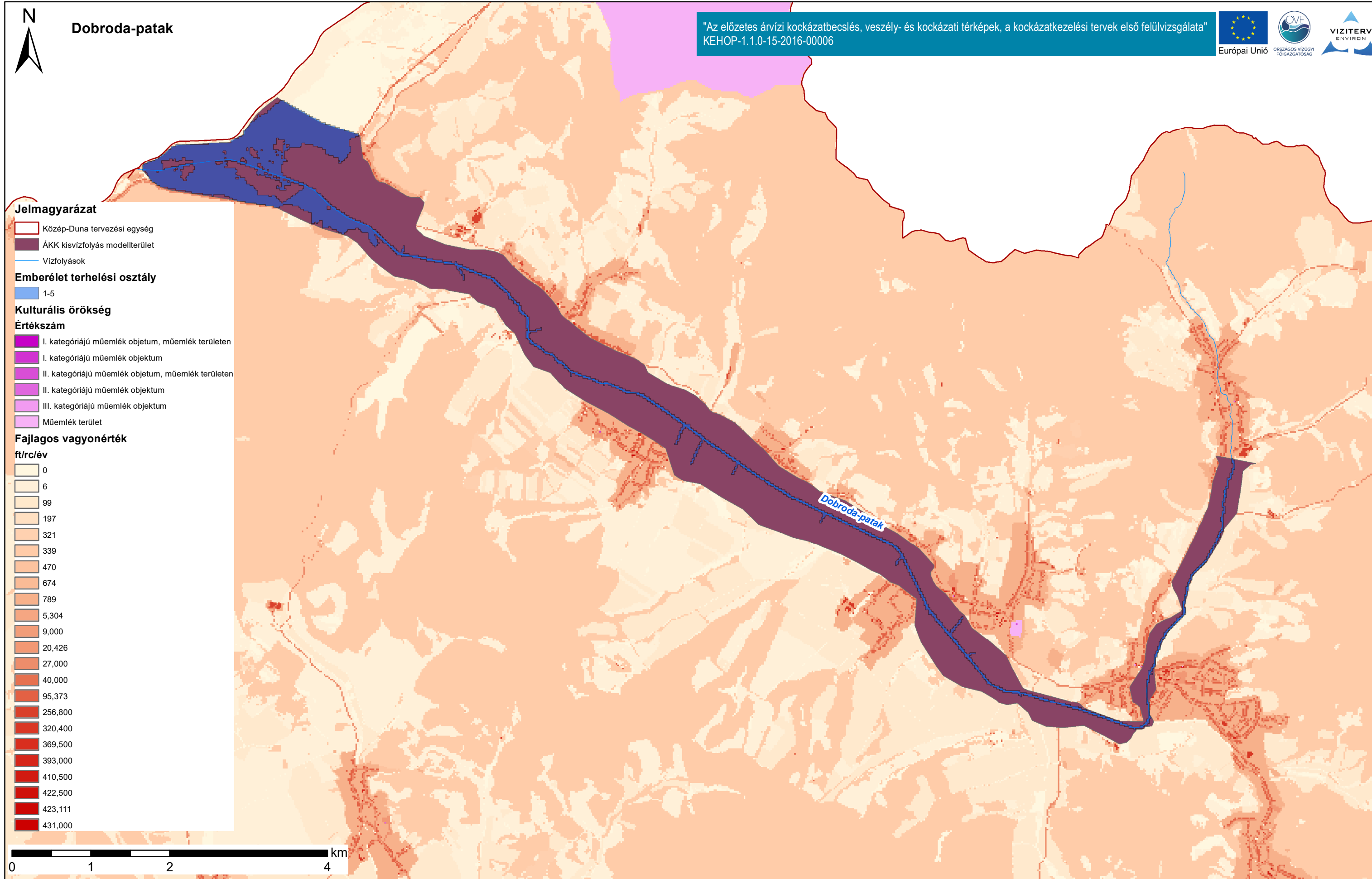
Értékszám

- I. kategóriájú műemlék objektum, műemlék területen
- I. kategóriájú műemlék objektum
- II. kategóriájú műemlék objektum, műemlék területen
- II. kategóriájú műemlék objektum
- III. kategóriájú műemlék objektum
- Műemlék terület

Fajlagos vagyonérték

ft/rc/év

- 0
- 6
- 99
- 197
- 321
- 339
- 470
- 674
- 789
- 5,304
- 9,000
- 20,426
- 27,000
- 40,000
- 95,373
- 256,800
- 320,400
- 369,500
- 393,000
- 410,500
- 422,500
- 423,111
- 431,000



Duna vízgyűjtő magyarországi része

Közép-Duna kulturális örökség- és fajlagos vagyontérképe

ÁKK tervezési egység: Közép-Duna

A fajlagos vagyonérték térkép a területhasználati térkép fajlagos vagyonértékeit ábrázolja Ft/m² értékkel és mérgékegységgel.



Szentlélek-patak

"Az előzetes árvízi kockázatbecslés, veszély- és kockázati térképek, a kockázatkezelési tervek első felülvizsgálata"
KEHOP-1.1.0-15-2016-00006



Jelmagyarázat

- Közép-Duna tervezési egység
- ÁKK kisvízfolyás modellterület
- Vízfolyások

Emberélet terhelési osztály

- 1-5

Kulturális örökség

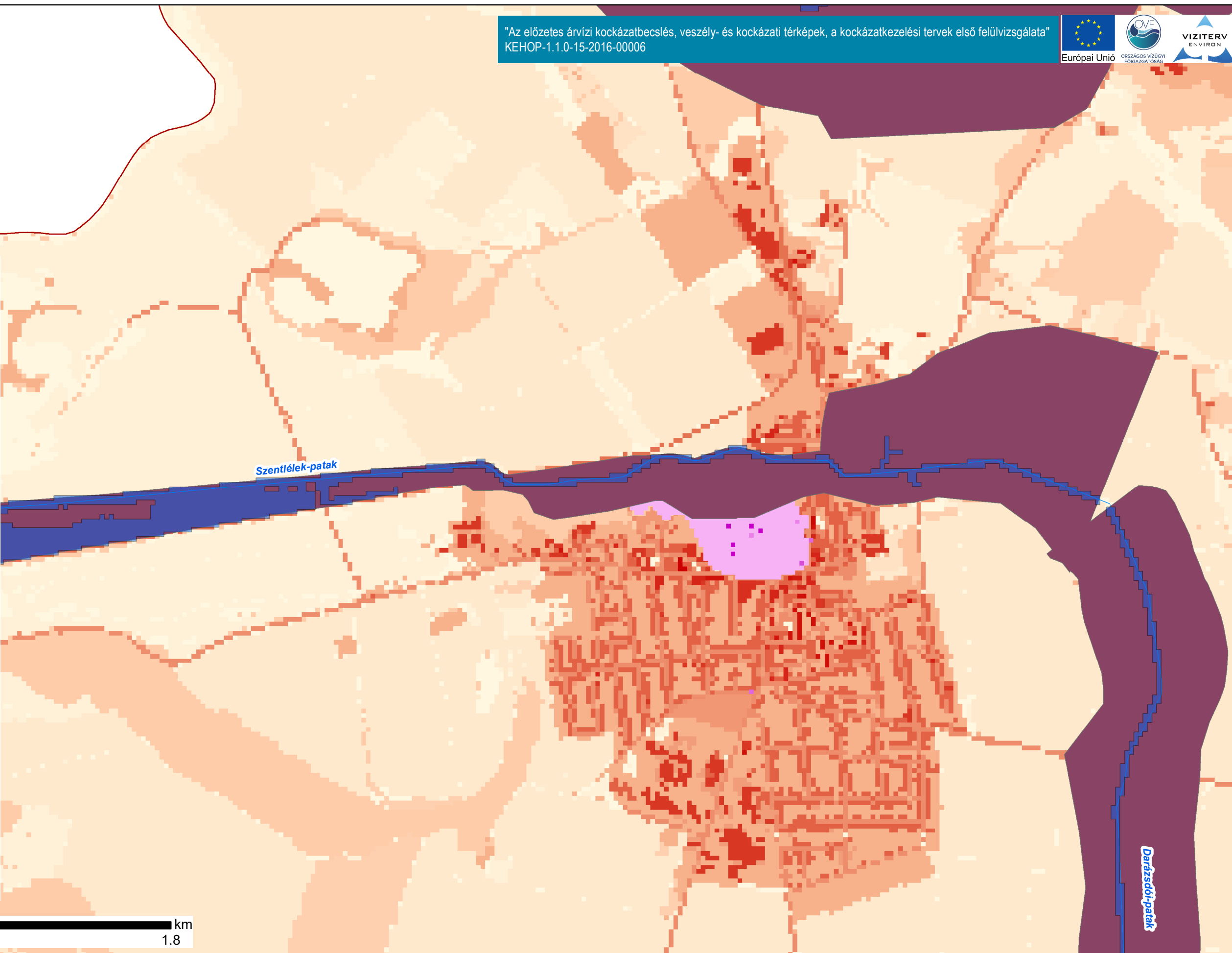
Értékszám

- I. kategóriájú műemlék objektum, műemlék területen
- II. kategóriájú műemlék objektum, műemlék területen
- II. kategóriájú műemlék objektum
- III. kategóriájú műemlék objektum, műemlék területen
- Műemlék terület

Fajlagos vagyontérték

ft/rc/év

- 0
- 6
- 99
- 197
- 321
- 339
- 470
- 789
- 5,304
- 9,000
- 20,426
- 27,000
- 40,000
- 95,373
- 256,800
- 320,400
- 369,500
- 393,000
- 410,500
- 422,500
- 423,111
- 431,000



0 0.45 0.9 1.8 km

Duna vízgyűjtő magyarországi része

Közép-Duna kulturális örökség- és fajlagos vagyontérképe

ÁKK tervezési egység: Közép-Duna

A fajlagos vagyontérték térkép a területhasználati térkép fajlagos vagyontértékeit ábrázolja Ft/m² értékkel és mérgékegységgel.



Gombás-patak

"Az előzetes árvízi kockázatbecslés, veszély- és kockázati térképek, a kockázatkezelési tervek első felülvizsgálata"
KEHOP-1.1.0-15-2016-00006



Jelmagyarázat

- Közép-Duna tervezési egység
- ÁKK kisvízfolyás modellterület
- Vízfolyások

Emberélet terhelési osztály

- 1-5

Kulturális örökség

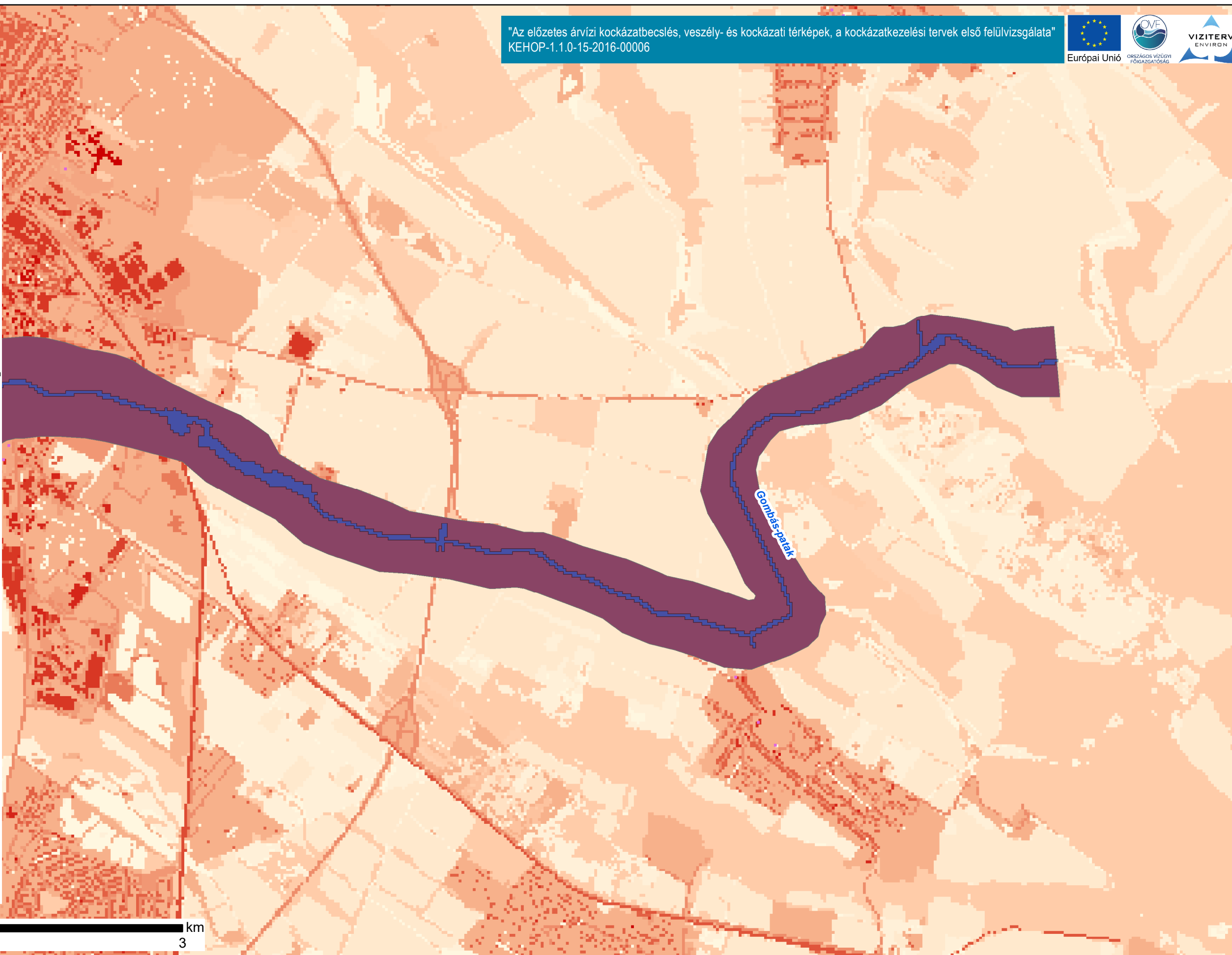
Értékszám

- I. kategóriájú műemlék objektum, műemlék területen
- I. kategóriájú műemlék objektum
- II. kategóriájú műemlék objektum, műemlék területen
- II. kategóriájú műemlék objektum
- III. kategóriájú műemlék objektum, műemlék területen
- III. kategóriájú műemlék objektum
- Műemlék terület

Fajlagos vagyontérték

ft/rc/év

- 0
- 6
- 99
- 197
- 321
- 339
- 470
- 674
- 789
- 5.304
- 9.000
- 20.426
- 27.000
- 39.693
- 40.000
- 95.373
- 98.500
- 197.000
- 256.800
- 320.400
- 369.500
- 393.000
- 410.500
- 422.500
- 423.111
- 431.000



Duna vízgyűjtő magyarországi része

Közép-Duna kulturális örökség- és fajlagos vagyontérképe

ÁKK tervezési egység: Közép-Duna

A fajlagos vagyontérték térkép a területhasználati térkép fajlagos vagyontértékeit ábrázolja Ft/m² értékkel és mérgékegységgel.



Feketevíz-patak

"Az előzetes árvízi kockázatbecslés, veszély- és kockázati térképek, a kockázatkezelési tervek első felülvizsgálata"
KEHOP-1.1.0-15-2016-00006



Jelmagyarázat

- Közép-Duna tervezési egység
- ÁKK kisvízfolyás modellterület
- Vízfolyások

Emberélet terhelési osztály

- 1-5

Kulturális örökség

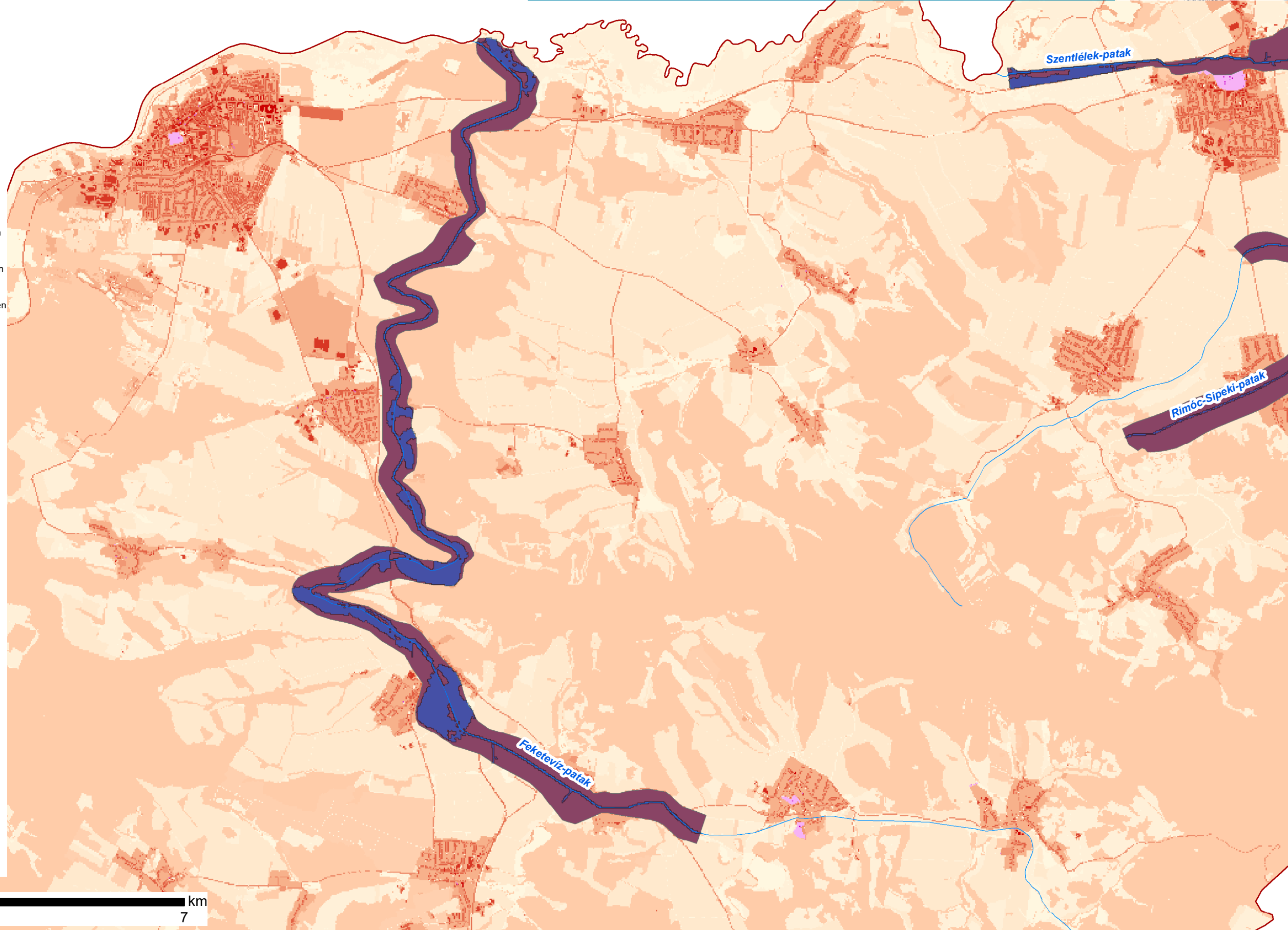
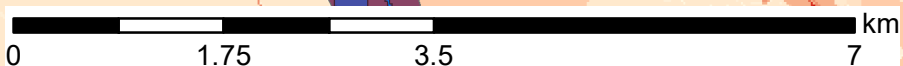
Értékszám

- I. kategóriájú műemlék objektum, műemlék területen
- I. kategóriájú műemlék objektum
- II. kategóriájú műemlék objektum, műemlék területen
- II. kategóriájú műemlék objektum
- III. kategóriájú műemlék objektum, műemlék területen
- III. kategóriájú műemlék objektum
- Műemlék terület

Fajlagos vagyonérték

ft/rc/év

- 0
- 6
- 99
- 197
- 242
- 321
- 339
- 470
- 674
- 789
- 5.304
- 9.000
- 20.426
- 27.000
- 39.693
- 40.000
- 80.141
- 95.373
- 197.000
- 256.800
- 320.400
- 369.500
- 393.000
- 410.500
- 422.500
- 423.111
- 431.000

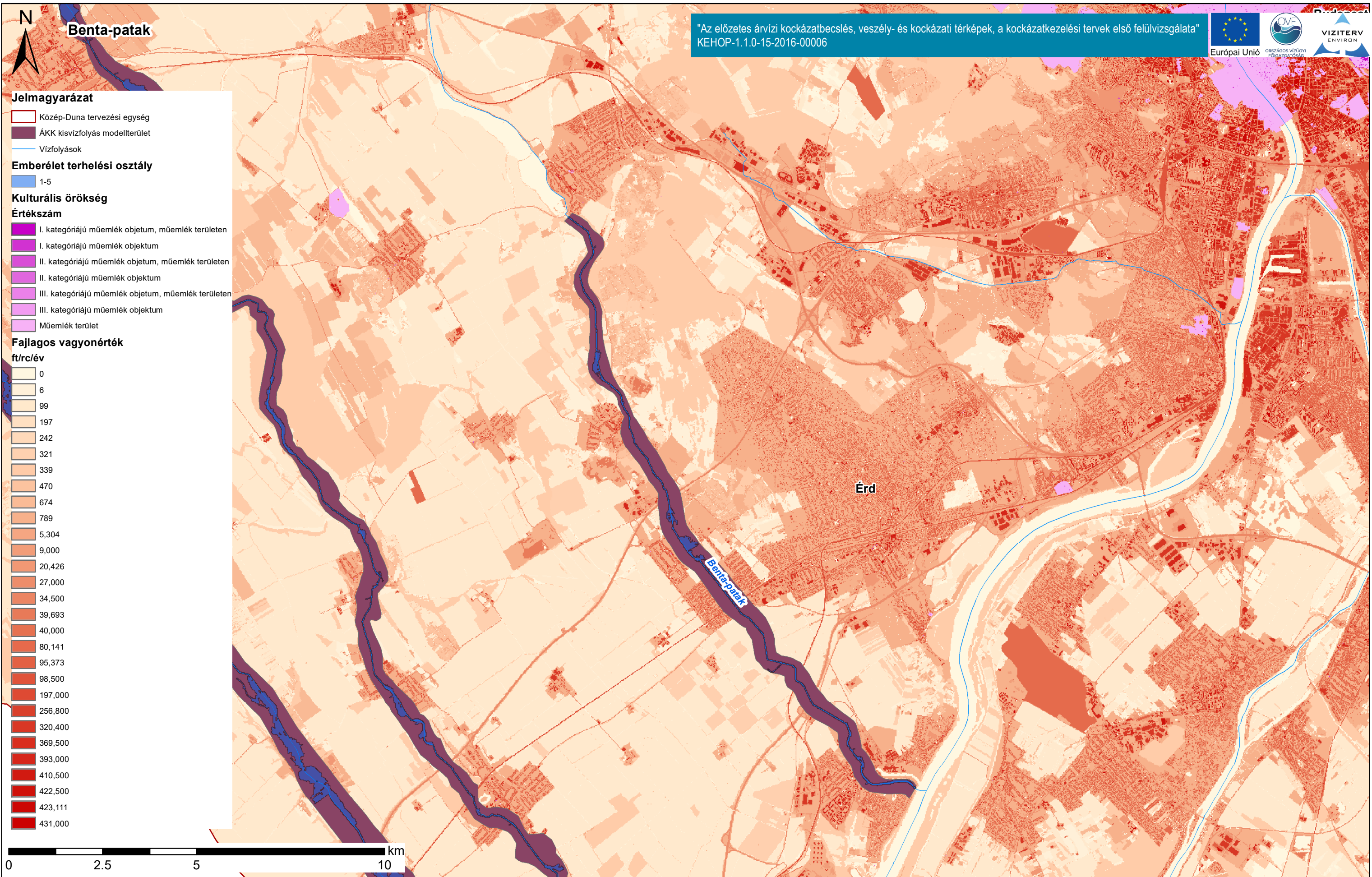


Duna vízgyűjtő magyarországi része

Közép-Duna kulturális örökség- és fajlagos vagyontérképe

ÁKK tervezési egység: Közép-Duna

A fajlagos vagyonérték térkép a területhasználati térkép fajlagos vagyonértékeit ábrázolja Ft/m² értékkel és mérgékegységgel.



Duna vízgyűjtő magyarországi része

Közép-Duna kulturális örökség- és fajlagos vagyontérképe

ÁKK tervezési egység: Közép-Duna

A fajlagos vagyontérték térkép a területhasználati térkép fajlagos vagyontértékeit ábrázolja Ft/m² értékkel és mérgekegységgel.



Kemence-patak

"Az előzetes árvízi kockázatbecslés, veszély- és kockázati térképek, a kockázatkezelési tervek első felülvizsgálata"
KEHOP-1.1.0-15-2016-00006



Jelmagyarázat

- Közép-Duna tervezési egység
- ÁKK kisvízfolyás modellterület
- Vízfolyások

Emberélet terhelési osztály

- 1-5

Kulturális örökség

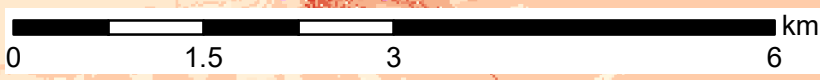
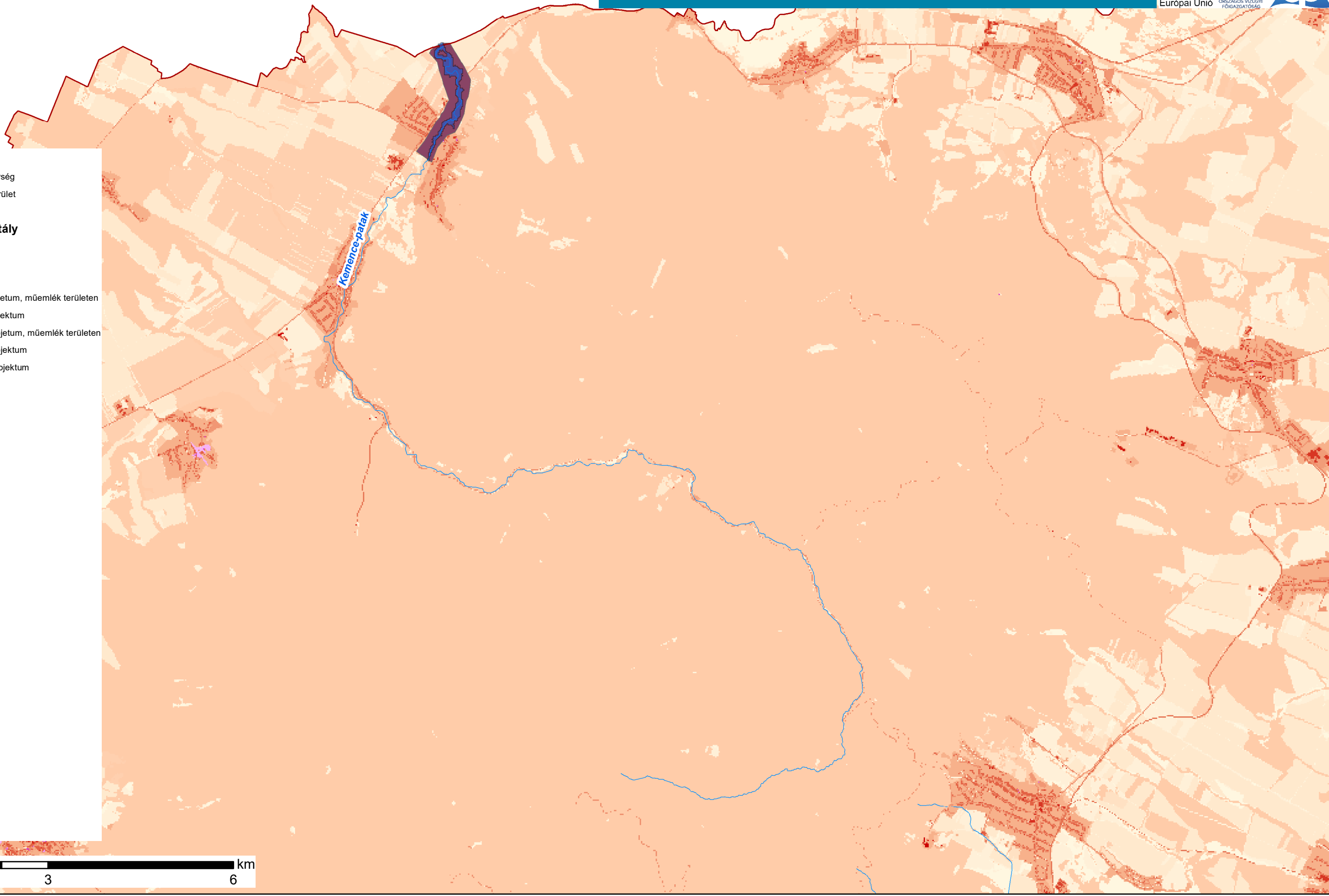
Értékszám

- I. kategóriájú műemlék objektum, műemlék területen
- I. kategóriájú műemlék objektum
- II. kategóriájú műemlék objektum, műemlék területen
- II. kategóriájú műemlék objektum
- III. kategóriájú műemlék objektum
- Műemlék terület

Fajlagos vagyonérték

ft/rc/év

- 0
- 6
- 99
- 197
- 242
- 321
- 339
- 470
- 674
- 789
- 5,304
- 9,000
- 20,426
- 27,000
- 40,000
- 95,373
- 256,800
- 320,400
- 369,500
- 393,000
- 410,500
- 422,500
- 423,111
- 431,000

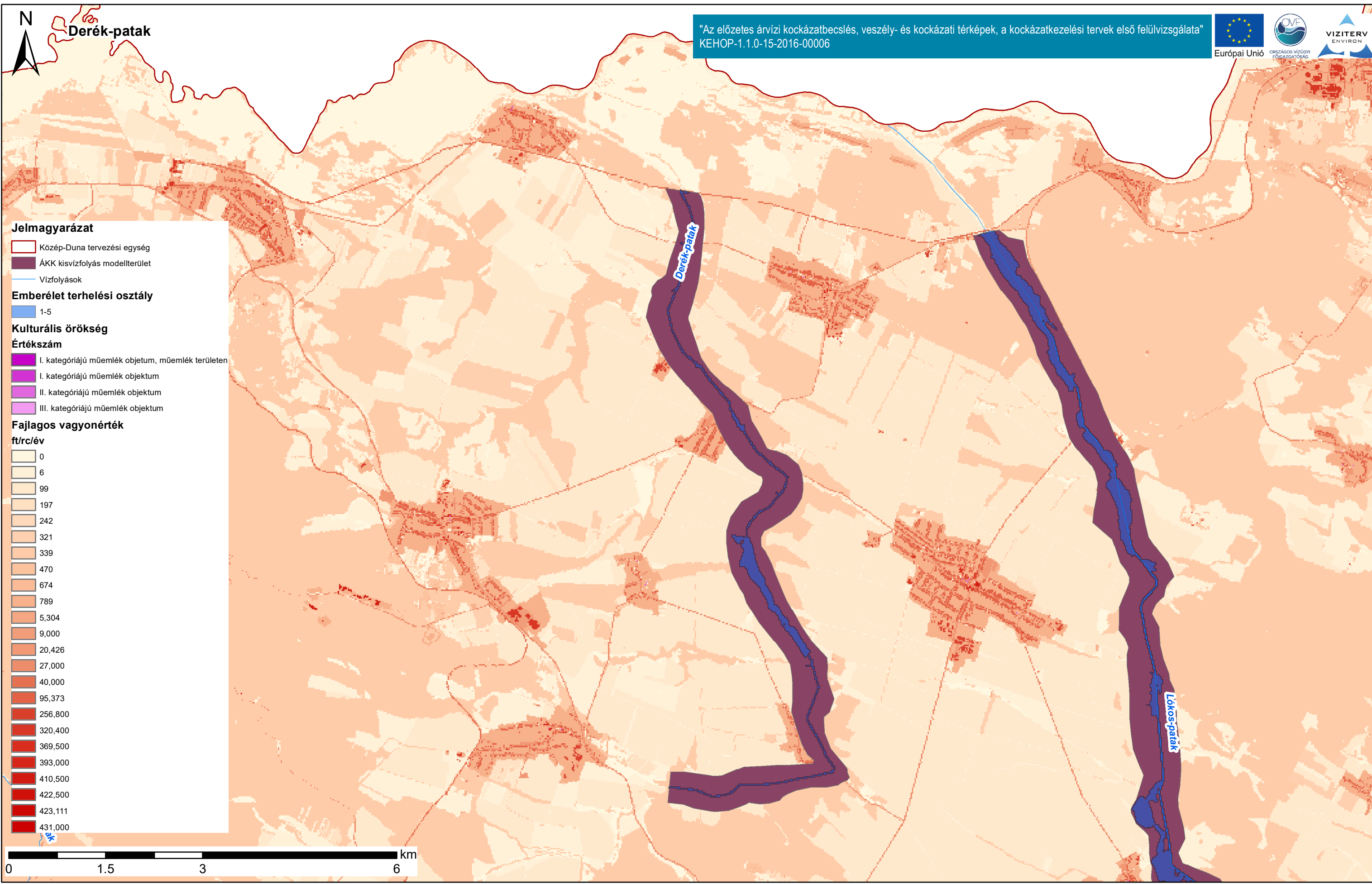


Duna vízgyűjtő magyarországi része

Közép-Duna kulturális örökség- és fajlagos vagyontérképe

ÁKK tervezési egység: Közép-Duna

A fajlagos vagyonérték térkép a területhasználati térkép fajlagos vagyonértékeit ábrázolja Ft/m² értékkel és mérgékegységgel.



"Az előzetes árvízi kockázatbecslés, veszély- és kockázati térképek, a kockázatkezelési tervek első felülvizsgálata"
KEHOP-1.1.0-15-2016-00006

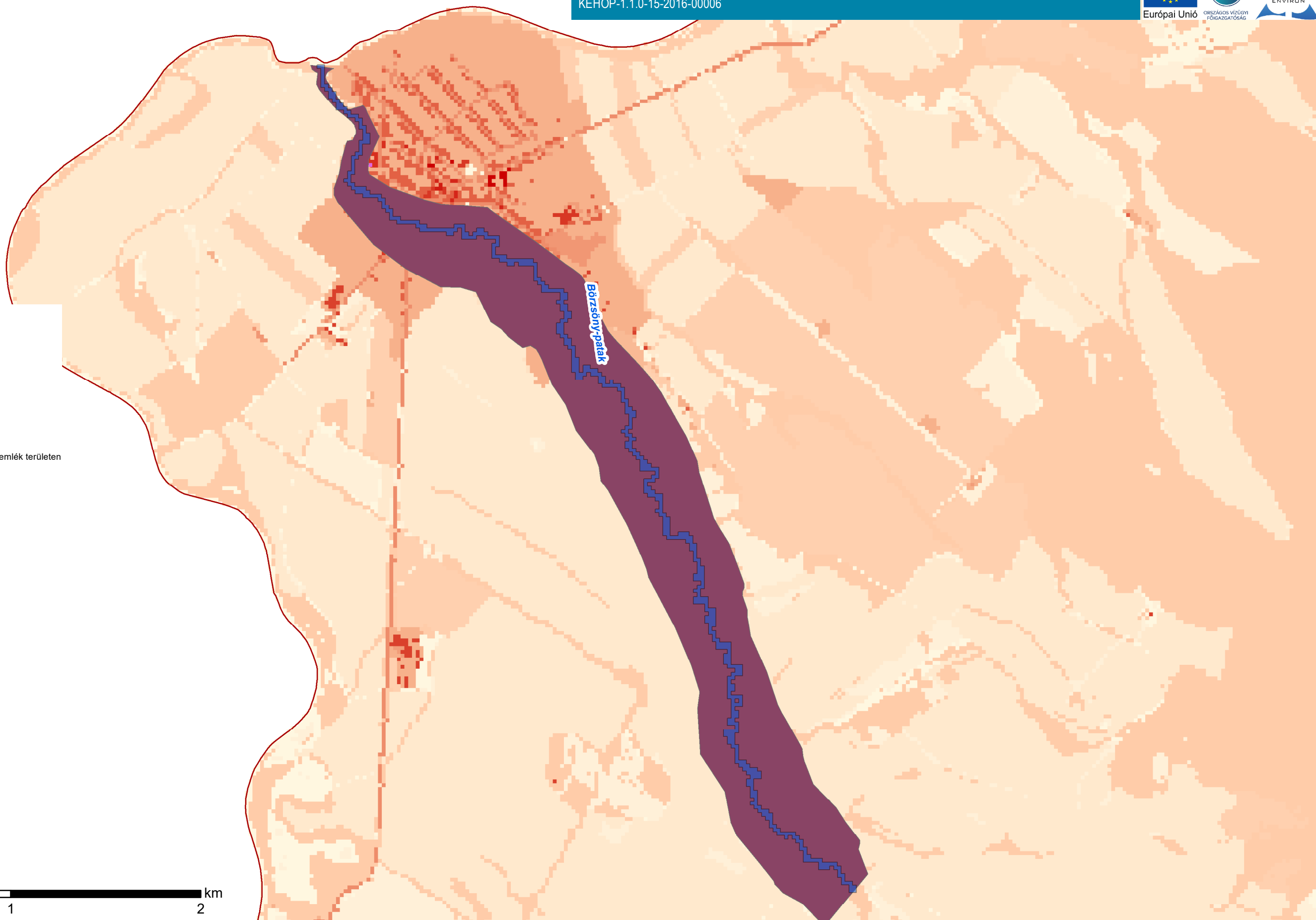


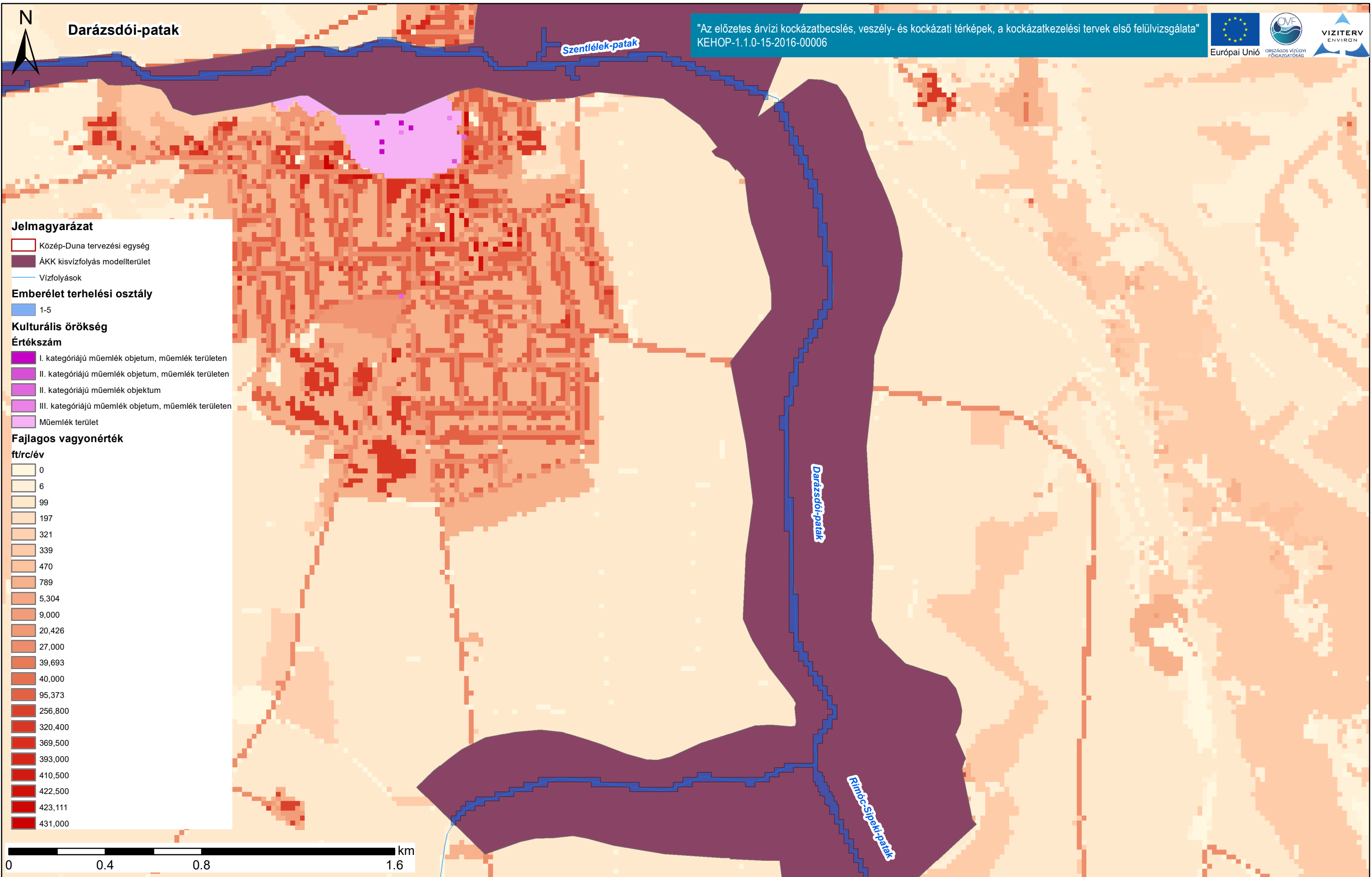
Duna vízgyűjtő magyarországi része

Közép-Duna kulturális örökség- és fajlagos vagyontérképe

ÁKK tervezési egység: Közép-Duna

A fajlagos vagyontérték térkép a területhasználati térkép fajlagos vagyontértékeit ábrázolja Ft/m² értékkel és mérgékegységgel.





"Az előzetes árvízi kockázatbecslés, veszély- és kockázati térképek, a kockázatkezelési tervek első felülvizsgálata"
KEHOP-1.1.0-15-2016-00006



Duna vízgyűjtő magyarországi része

Közép-Duna kulturális örökség- és fajlagos vagyontérképe

ÁKK tervezési egység: Közép-Duna

A fajlagos vagyontérték térkép a területhasználati térkép fajlagos vagyontértékeit ábrázolja Ft/m² értékkel és mérgékegységgel.



Szent-László-patak

"Az előzetes árvízi kockázatbecslés, veszély- és kockázati térképek, a kockázatkezelési tervek első felülvizsgálata"
KEHOP-1.1.0-15-2016-00006



Jelmagyarázat

- Közép-Duna tervezési egység
- ÁKK kisvízfolyás modellterület
- Vízfolyások

Emberélet terhelési osztály

- 1-5

Kulturális örökség

Értékszám

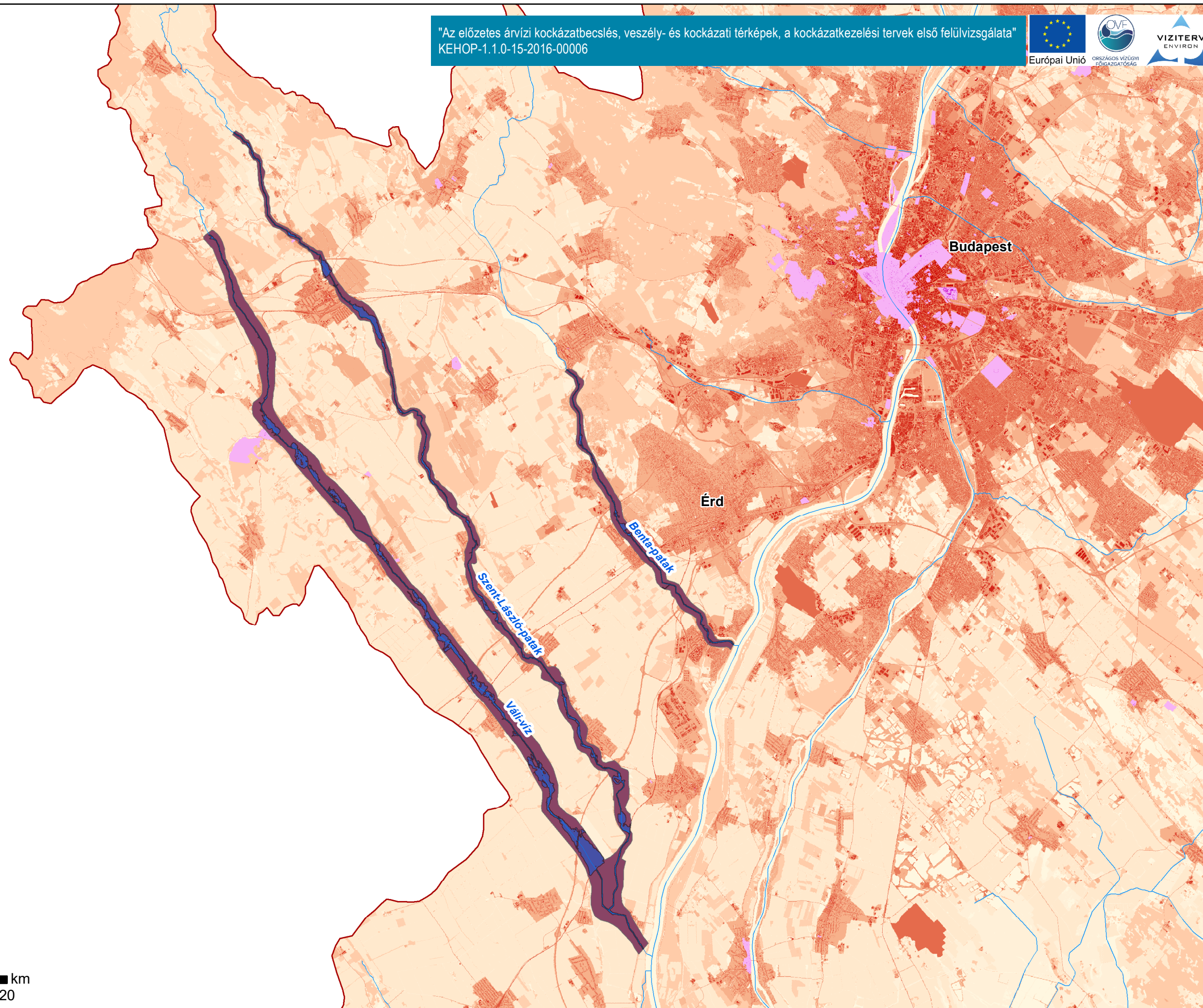
- I. kategóriájú műemlék objektum, műemlék területen
- I. kategóriájú műemlék objektum
- II. kategóriájú műemlék objektum, műemlék területen
- II. kategóriájú műemlék objektum
- III. kategóriájú műemlék objektum, műemlék területen
- III. kategóriájú műemlék objektum
- Műemlék terület

Fajlagos vagyonérték

ft/rc/év

- 0
- 6
- 99
- 197
- 242
- 321
- 339
- 470
- 674
- 789
- 5.304
- 9.000
- 20.426
- 27.000
- 34.500
- 39.693
- 40.000
- 80.141
- 95.373
- 98.500
- 197.000
- 256.800
- 320.400
- 369.500
- 393.000
- 410.500
- 422.500
- 423.111
- 431.000

0 5 10 20 km



Duna vízgyűjtő magyarországi része

Közép-Duna kulturális örökség- és fajlagos vagyontérképe

ÁKK tervezési egység: Közép-Duna

A fajlagos vagyonérték térkép a területhasználati térkép fajlagos vagyonértékeit ábrázolja Ft/m² értékkel és mérgékegységgel.



Lókos-patak

"Az előzetes árvízi kockázatbecslés, veszély- és kockázati térképek, a kockázatkezelési tervek első felülvizsgálata"
KEHOP-1.1.0-15-2016-00006



Jelmagyarázat

- Közép-Duna tervezési egység
- ÁKK kisvízfolyás modellterület
- Vízfolyások

Emberélet terhelési osztály

- 1-5

Kulturális örökség

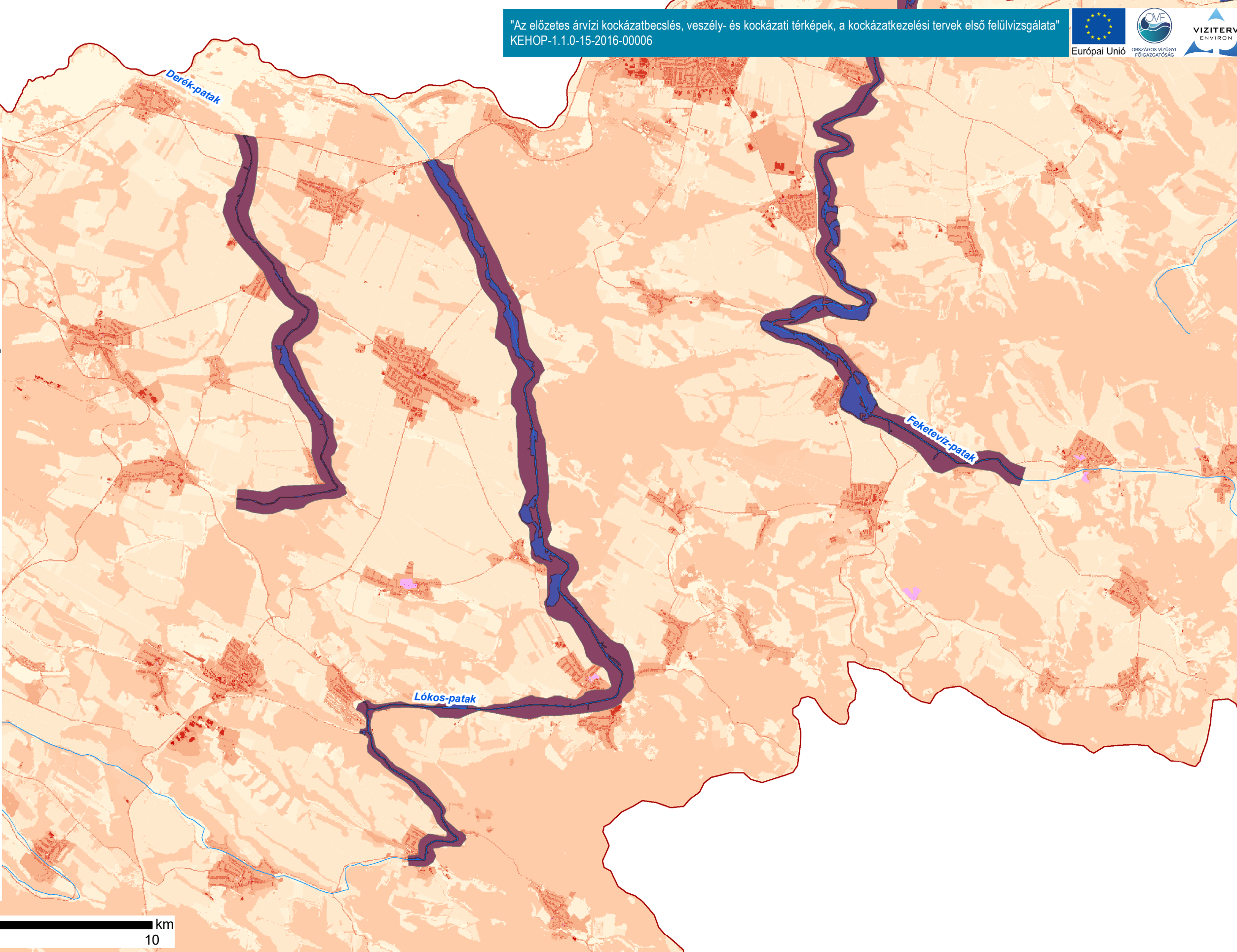
Értékszám

- I. kategóriájú műemlék objektum, műemlék területen
- I. kategóriájú műemlék objektum
- II. kategóriájú műemlék objektum, műemlék területen
- II. kategóriájú műemlék objektum
- III. kategóriájú műemlék objektum, műemlék területen
- III. kategóriájú műemlék objektum
- Műemlék terület

Fajlagos vagyonérték

ft/rc/év

0
6
99
197
242
321
339
470
674
789
5.304
9.000
20.426
27.000
39.693
40.000
80.141
95.373
197.000
256.800
320.400
369.500
393.000
410.500
422.500
423.111
431.000



0 2.5 5 10 km

Duna vízgyűjtő magyarországi része

Közép-Duna kulturális örökség- és fajlagos vagyonterképe

ÁKK tervezési egység: Közép-Duna

A fajlagos vagyonérték térkép a területhasználati térkép fajlagos vagyonértékeit ábrázolja Ft/m² értékkel és mérgékegységgel.



Ménes-patak

"Az előzetes árvízi kockázatbecslés, veszély- és kockázati térképek, a kockázatkezelési tervek első felülvizsgálata"
KEHOP-1.1.0-15-2016-00006



Jelmagyarázat

- Közép-Duna tervezési egység
- ÁKK kisvízfolyás modellterület
- Vízfolyások

Emberélet terhelési osztály

- 1-5

Kulturális örökség

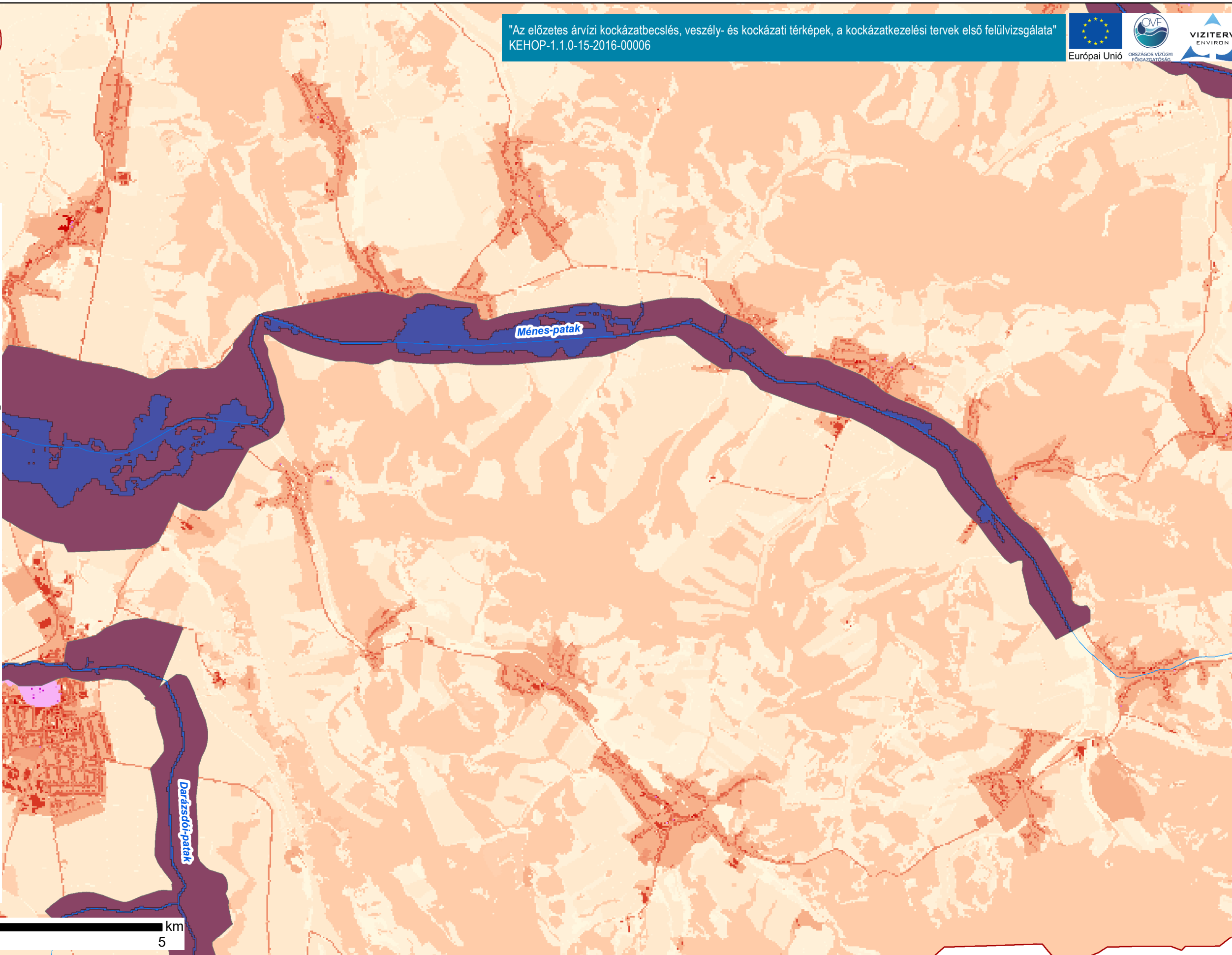
Értékszám

- I. kategóriájú műemlék objektum, műemlék területen
- II. kategóriájú műemlék objektum, műemlék területen
- II. kategóriájú műemlék objektum
- III. kategóriájú műemlék objektum, műemlék területen
- III. kategóriájú műemlék objektum
- Műemlék terület

Fajlagos vagyonérték

ft/rc/év

- 0
- 6
- 99
- 197
- 321
- 339
- 470
- 674
- 789
- 5,304
- 9,000
- 20,426
- 27,000
- 39,693
- 40,000
- 95,373
- 256,800
- 320,400
- 369,500
- 393,000
- 410,500
- 422,500
- 423,111
- 431,000



Duna vízgyűjtő magyarországi része

Közép-Duna kulturális örökség- és fajlagos vagyonterképe

ÁKK tervezési egység: Közép-Duna

A fajlagos vagyonérték térkép a területhasználati térkép fajlagos vagyonértékeit ábrázolja Ft/m² értékkel és mérgékegységgel.



Sz_d-Rákos-patak

"Az előzetes árvízi kockázatbecslés, veszély- és kockázati térképek, a kockázatkezelési tervek első felülvizsgálata"
KEHOP-1.1.0-15-2016-00006



Jelmagyarázat

- Közép-Duna tervezési egység
- ÁKK kisvízfolyás modellterület
- Vízfolyások

Emberélet terhelési osztály

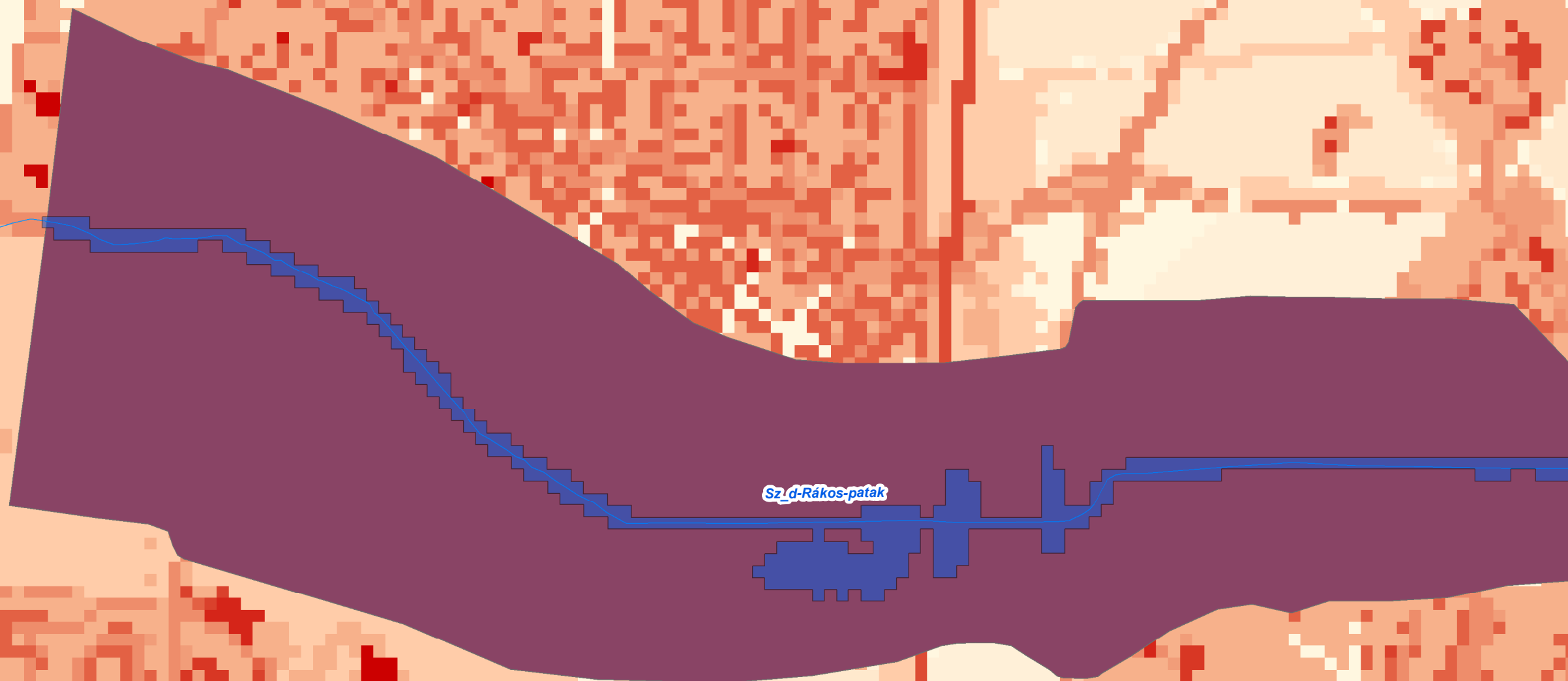
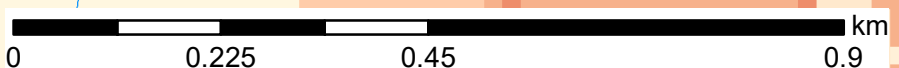
- 1-5

Kulturális örökség
Értékszám

- I. kategóriájú műemlék objektum, műemlék területen

Fajlagos vagyontérték
ft/rc/év

	0
	6
	99
	197
	339
	789
	5,304
	9,000
	20,426
	27,000
	95,373
	197,000
	256,800
	320,400
	369,500
	393,000
	410,500
	422,500
	423,111
	431,000



Duna vízgyűjtő magyarországi része
ÁKK tervezési egység: Közép-Duna

Közép-Duna kulturális örökség- és fajlagos vagyontérképe
A fajlagos vagyontérték térkép a területhasználati térkép fajlagos vagyontértékeit ábrázolja Ft/m² értékkel és mérgekegységgel.



Váli-víz

"Az előzetes árvízi kockázatbecslés, veszély- és kockázati térképek, a kockázatkezelési tervek első felülvizsgálata"
KEHOP-1.1.0-15-2016-00006



Jelmagyarázat

- Közép-Duna tervezési egység
- ÁKK kisvízfolyás modellterület
- Vízfolyások

Emberélet terhelési osztály

- 1-5

Kulturális örökség

Értékszám

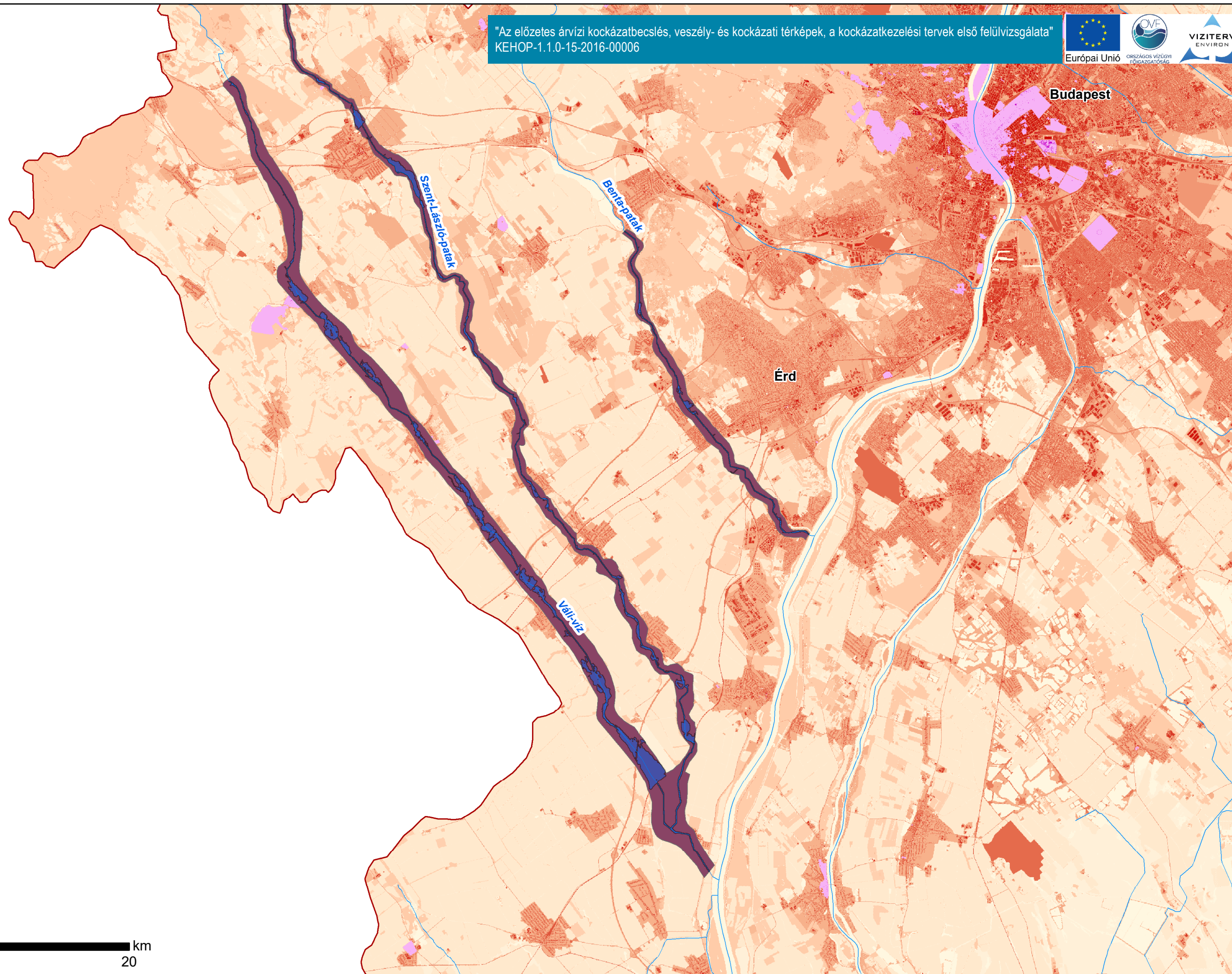
- I. kategóriájú műemlék objektum, műemlék területen
- I. kategóriájú műemlék objektum
- II. kategóriájú műemlék objektum, műemlék területen
- II. kategóriájú műemlék objektum
- III. kategóriájú műemlék objektum, műemlék területen
- III. kategóriájú műemlék objektum
- Műemlék terület

Fajlagos vagyonérték

ft/rc/év

- 0
- 6
- 99
- 197
- 242
- 321
- 339
- 470
- 674
- 789
- 5.304
- 9.000
- 20.426
- 27.000
- 34.500
- 39.693
- 40.000
- 80.141
- 95.373
- 98.500
- 197.000
- 256.800
- 320.400
- 369.500
- 393.000
- 410.500
- 422.500
- 423.111
- 431.000

0 5 10 20 km



Duna vízgyűjtő magyarországi része

Közép-Duna kulturális örökség- és fajlagos vagyontérképe

ÁKK tervezési egység: Közép-Duna

A fajlagos vagyonérték térkép a területhasználati térkép fajlagos vagyonértékeit ábrázolja Ft/m² értékkel és mérgekegységgel.