

"Az előzetes árvízi kockázatbecslés, veszély- és kockázati térképek, a kockázatkezelési tervek első felülvizsgálata"  
 KEHOP-1.1.0-15-2016-00006



- Jelmagyarázat**
- Felső-Tisza tervezési egység
  - ÁKK kisvízfolyás modellterület
  - Vízfolyások
- Vagyoni kockázat**
- Minősítés**
- Nulla
  - Elhanyagolható
  - Közepes (átmeneti)
  - Magas

Duna vízgyűjtő magyarországi része

Vagyoni kockázat minősítési kategóriákkal ábrázolva

ÁKK tervezési egység: Felső-Tisza

A térkép a vagyoni kockázatokat ábrázolja a Felső-Tisza tervezési egységen.  
 A kockázatokat a határérték számítások szerint besoroltuk Magas/Közepes/Elfogadható/Elhanyagolható kategóriákba.



Bózsva-patak

"Az előzetes árvízi kockázatbecslés, veszély- és kockázati térképek, a kockázatkezelési tervek első felülvizsgálata"  
KEHOP-1.1.0-15-2016-00006

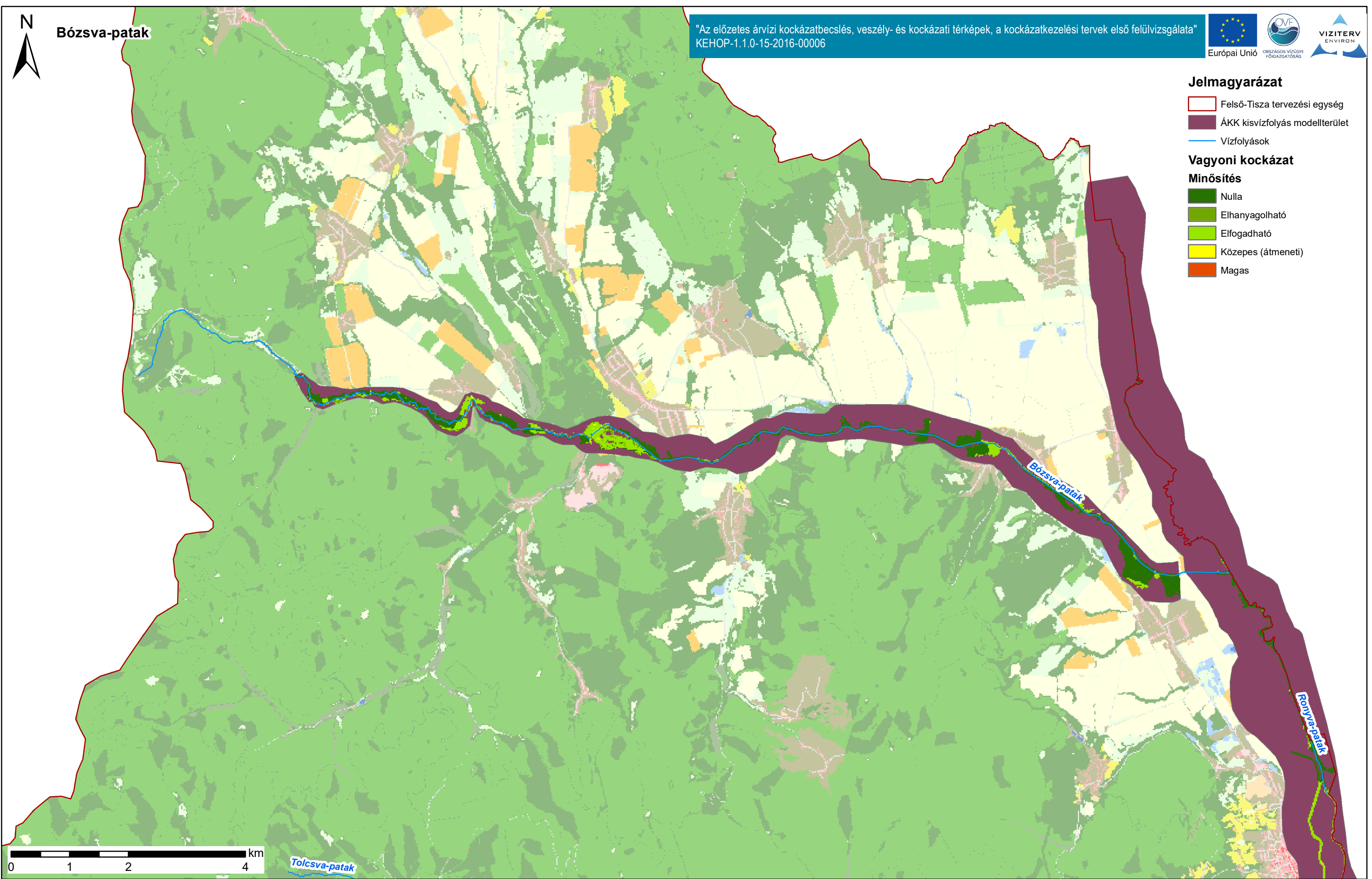


**Jelmagyarázat**

- Felső-Tisza tervezési egység
- ÁKK kisvízfolyás modellterület
- Vízfolyások

**Vagyoni kockázat**

- Minősítés**
- Nulla
  - Elhanyagolható
  - Elfogadható
  - Közepes (átmeneti)
  - Magas



Duna vízgyűjtő magyarországi része

Vagyoni kockázat minősítési kategóriákkal ábrázolva

ÁKK tervezési egység: Felső-Tisza

A térkép a vagyoni kockázatokat ábrázolja a Felső-Tisza tervezési egységen.  
A kockázatokat a határérték számítások szerint besoroltuk Magas/Közepes/Elfogadható/Elhanyagolható kategóriákba.