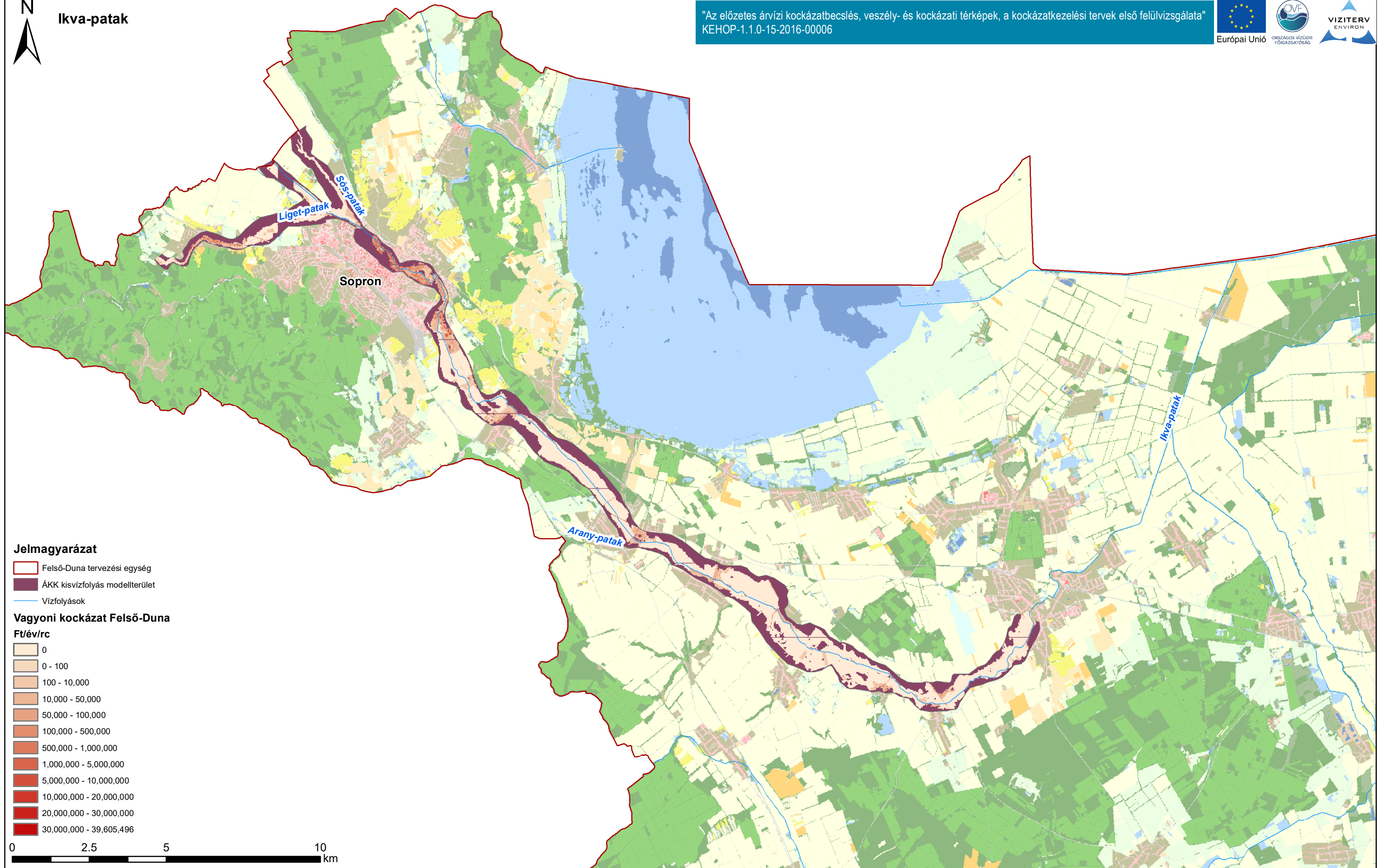




Ikva-patak

"Az előzetes árvízi kockázatbecslés, veszély- és kockázati térképek, a kockázatkezelési tervek első felülvizsgálata"
KEHOP-1.1.0-15-2016-00006



Jelmagyarázat

- Felső-Duna tervezési egység
- ÁKK kisvízfolyás modellterület
- Vízfolyások

Vagyoni kockázat Felső-Duna

Ft/év/rc

- 0
- 0 - 100
- 100 - 10,000
- 10,000 - 50,000
- 50,000 - 100,000
- 100,000 - 500,000
- 500,000 - 1,000,000
- 1,000,000 - 5,000,000
- 5,000,000 - 10,000,000
- 10,000,000 - 20,000,000
- 20,000,000 - 30,000,000
- 30,000,000 - 39,605,496

0 2.5 5 10 km

Duna vízgyűjtő magyarországi része

Felső-Duna vagyon kockázati térképe

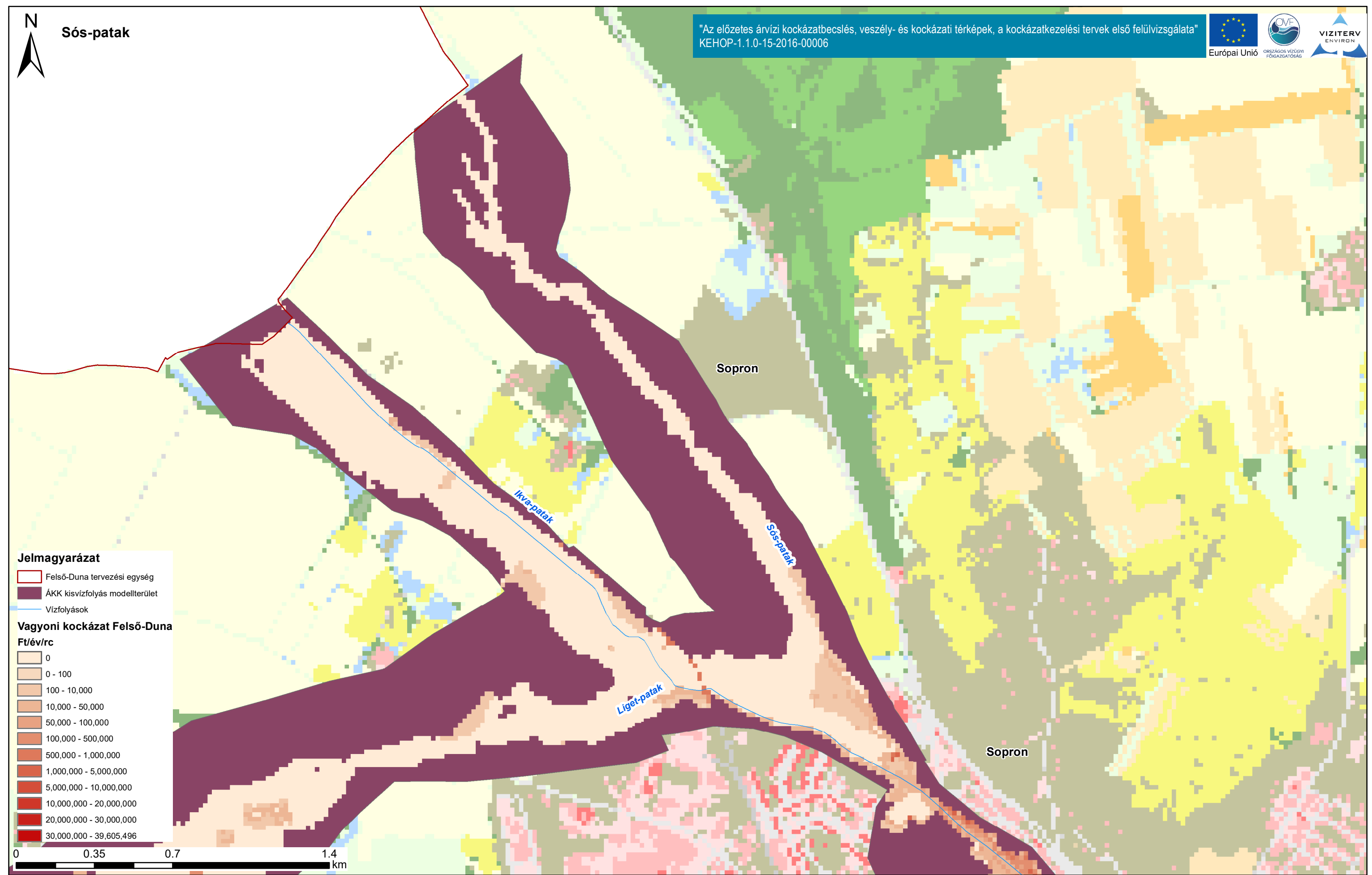
ÁKK tervezési egység: Felső-Duna

A térkép a vagyon kockázati értékeket ábrázolja Ft/rc/év mértékegységgel, ahol rc = raszter cella (20x20m).



Sós-patak

"Az előzetes árvízi kockázatbecslés, veszély- és kockázati térképek, a kockázatkezelési tervek első felülvizsgálata"
KEHOP-1.1.0-15-2016-00006



Jelmagyarázat

- Felső-Duna tervezési egység
- ÁKK kiszáradás modellterület
- Vízfolyások

Vagyoni kockázat Felső-Duna
Ft/év/rc

0
0 - 100
100 - 10,000
10,000 - 50,000
50,000 - 100,000
100,000 - 500,000
500,000 - 1,000,000
1,000,000 - 5,000,000
5,000,000 - 10,000,000
10,000,000 - 20,000,000
20,000,000 - 30,000,000
30,000,000 - 39,605,496

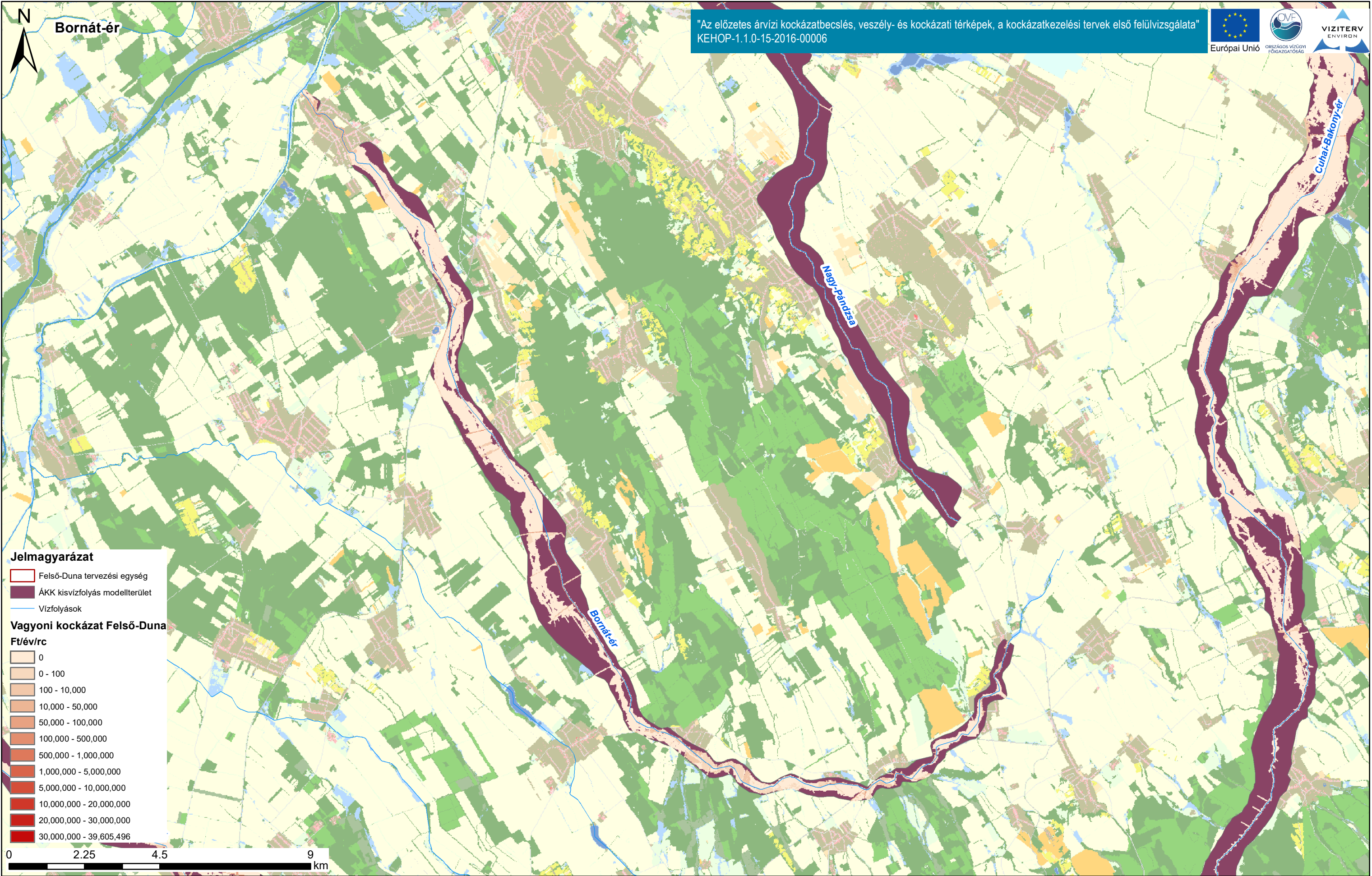
0 0.35 0.7 1.4 km

Duna vízgyűjtő magyarországi része

Felső-Duna vagyon kockázati térképe

ÁKK tervezési egység: Felső-Duna

A térkép a vagyon kockázati értékeket ábrázolja Ft/rc/év mértékegységgel, ahol rc = raszter cella (20x20m).

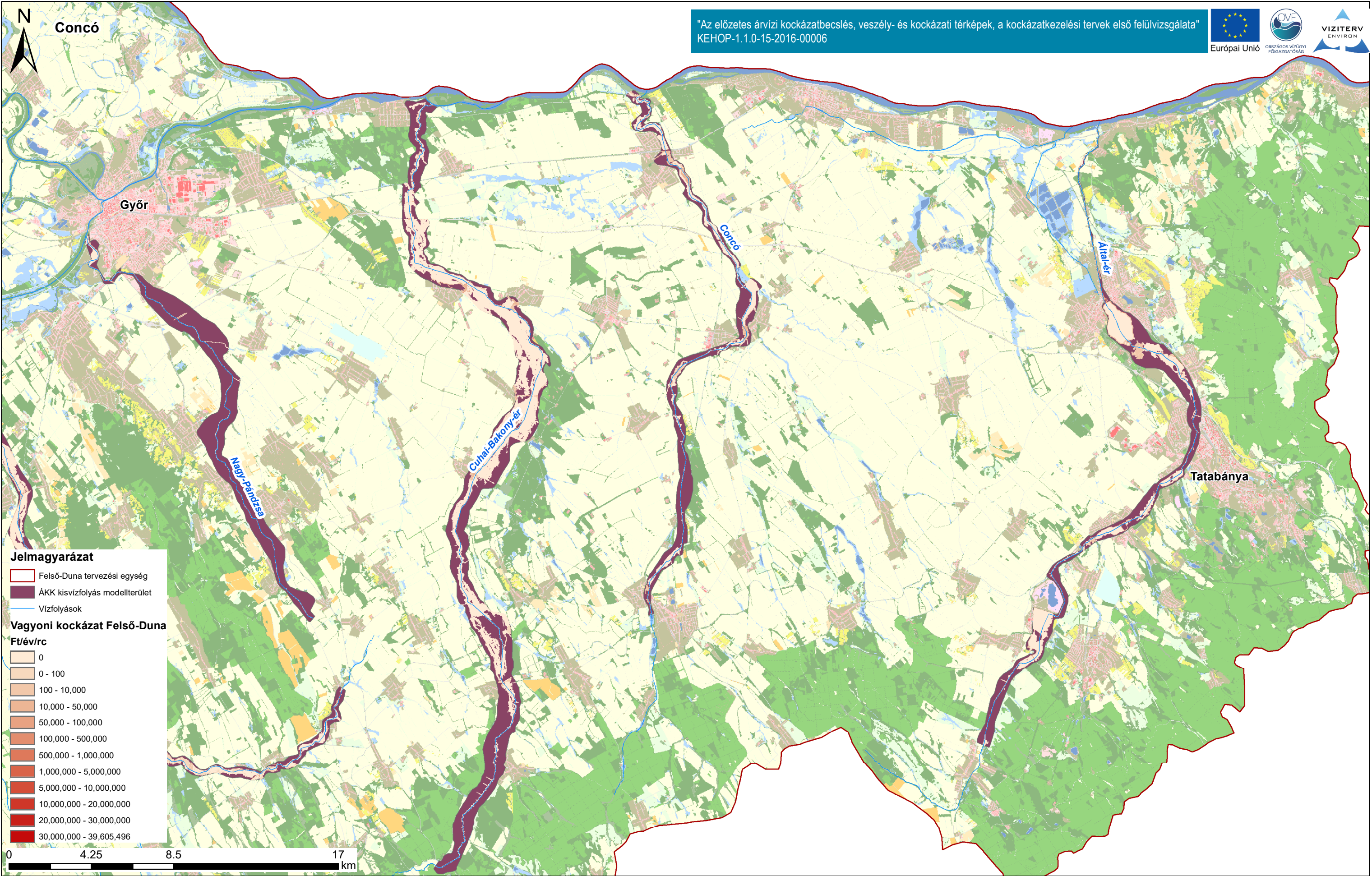


Duna vízgyűjtő magyarországi része

Felső-Duna vagyon kockázati térképe

ÁKK tervezési egység: Felső-Duna

A térkép a vagyon kockázati értékeket ábrázolja Ft/rc/év mértékegységgel, ahol rc = raszter cella (20x20m).

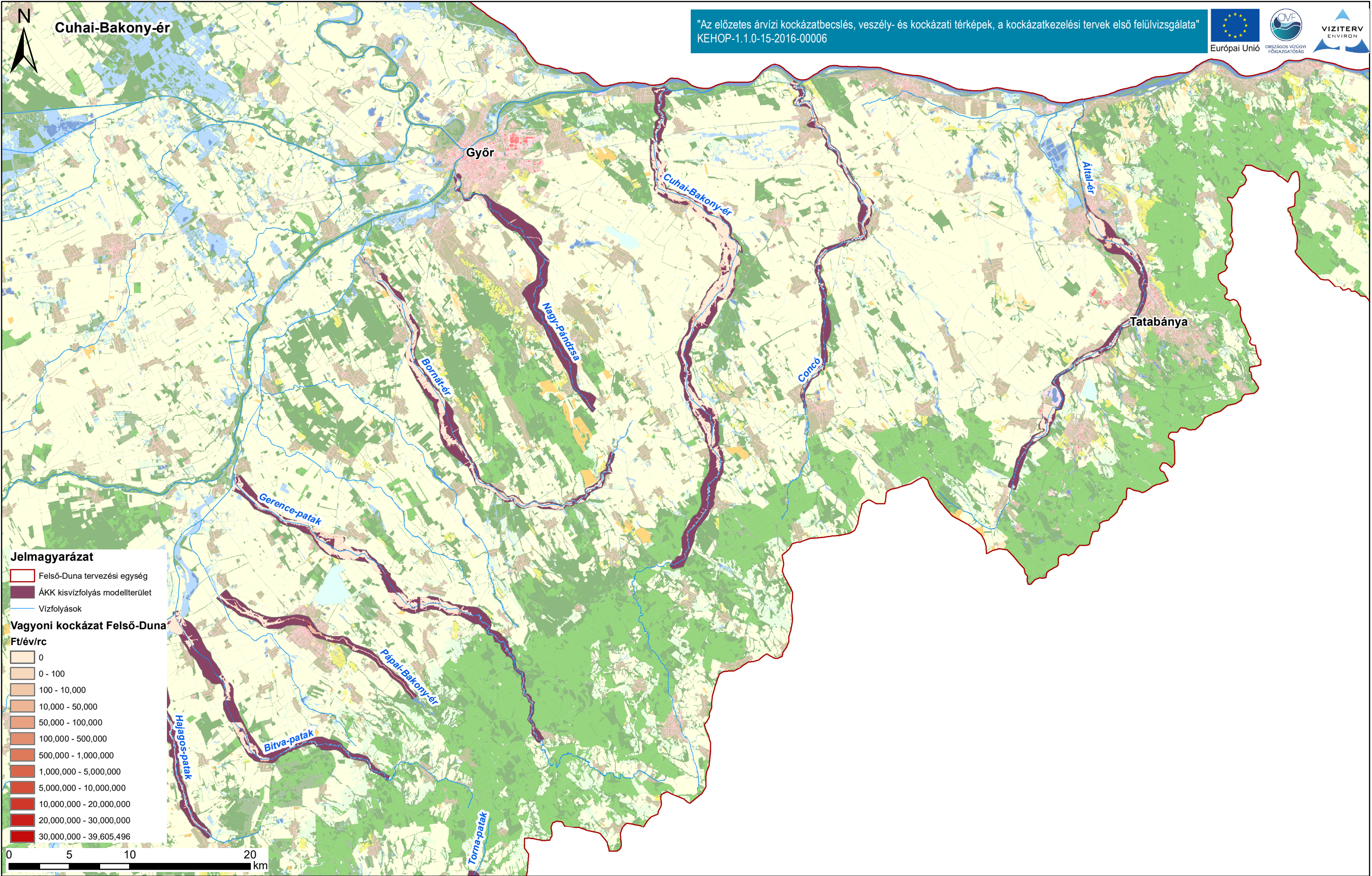


Duna vízgyűjtő magyarországi része

Felső-Duna vagyon kockázati térképe

ÁKK tervezési egység: Felső-Duna

A térkép a vagyon kockázati értékeket ábrázolja Ft/rc/év mértékegységgel, ahol rc = raszter cella (20x20m).

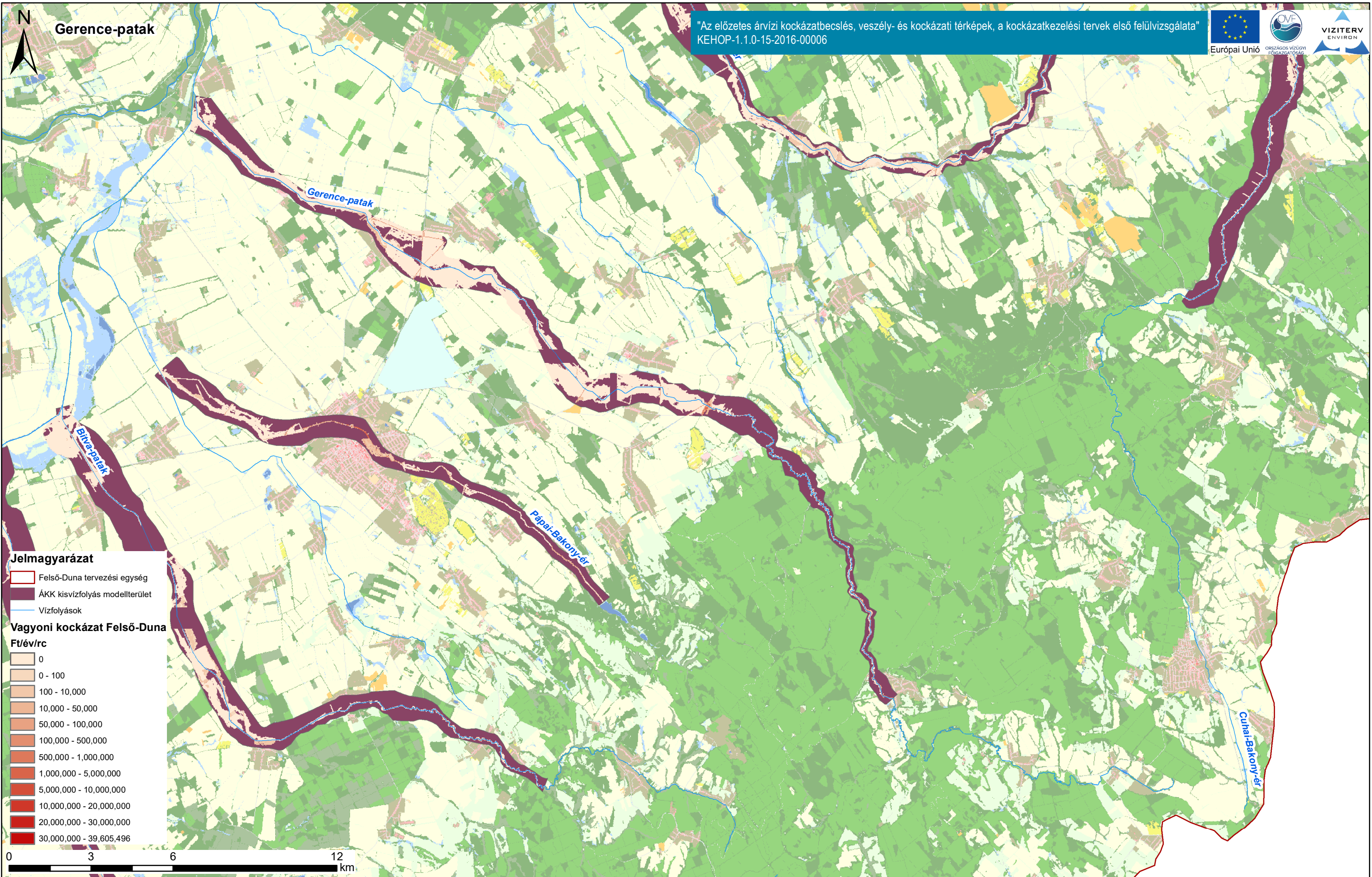


Duna vízgyűjtő magyarországi része

Felső-Duna vagyon kockázati térképe

ÁKK tervezési egység: Felső-Duna

A térkép a vagyon kockázati értékeket ábrázolja Ft/rc/év mértékegységgel, ahol rc = raszter cella (20x20m).

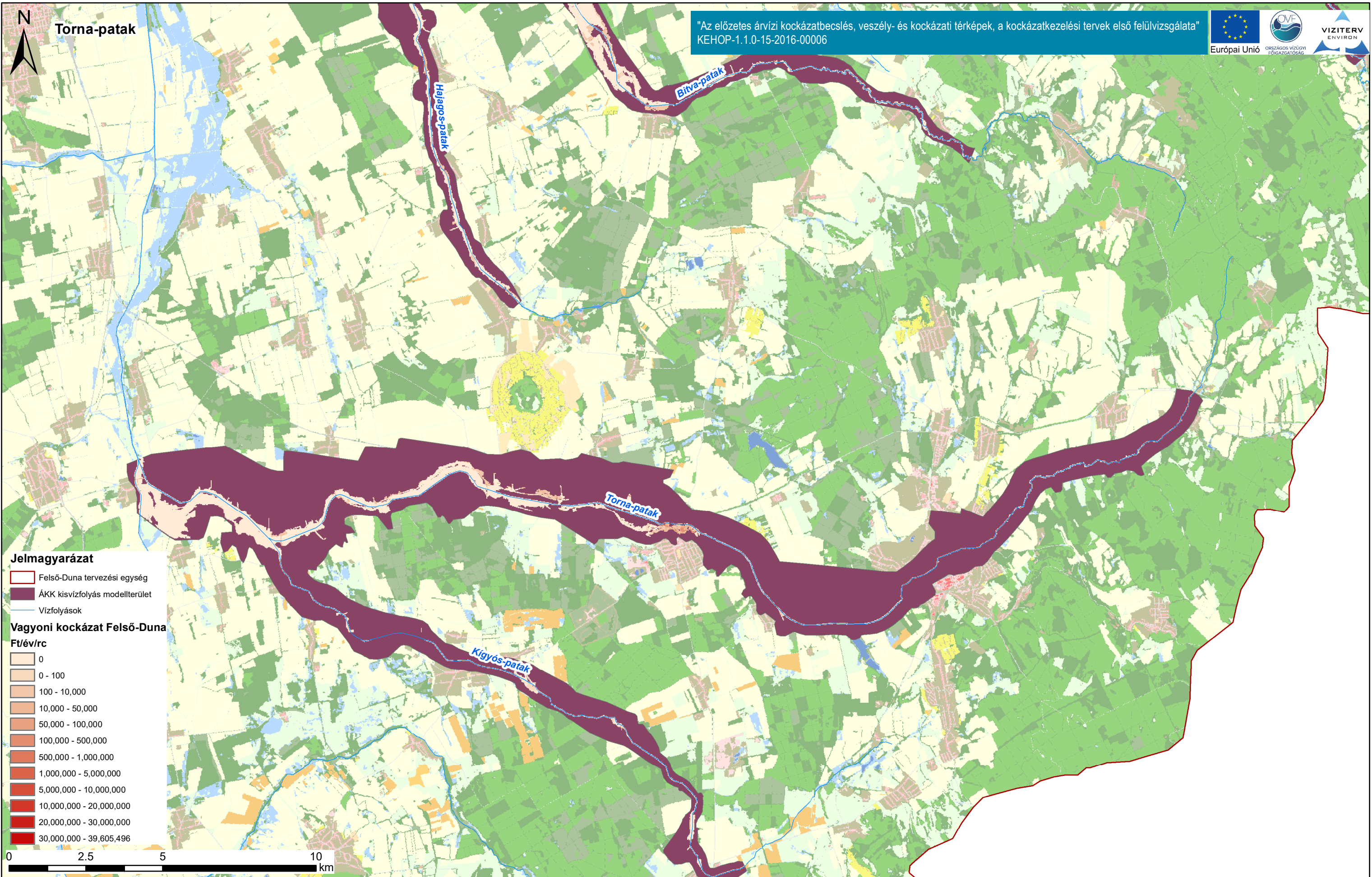


Duna vízgyűjtő magyarországi része

Felső-Duna vagyon kockázati térképe

ÁKK tervezési egység: Felső-Duna

A térkép a vagyon kockázati értékeket ábrázolja Ft/rc/év mértékegységgel, ahol rc = raszter cella (20x20m).

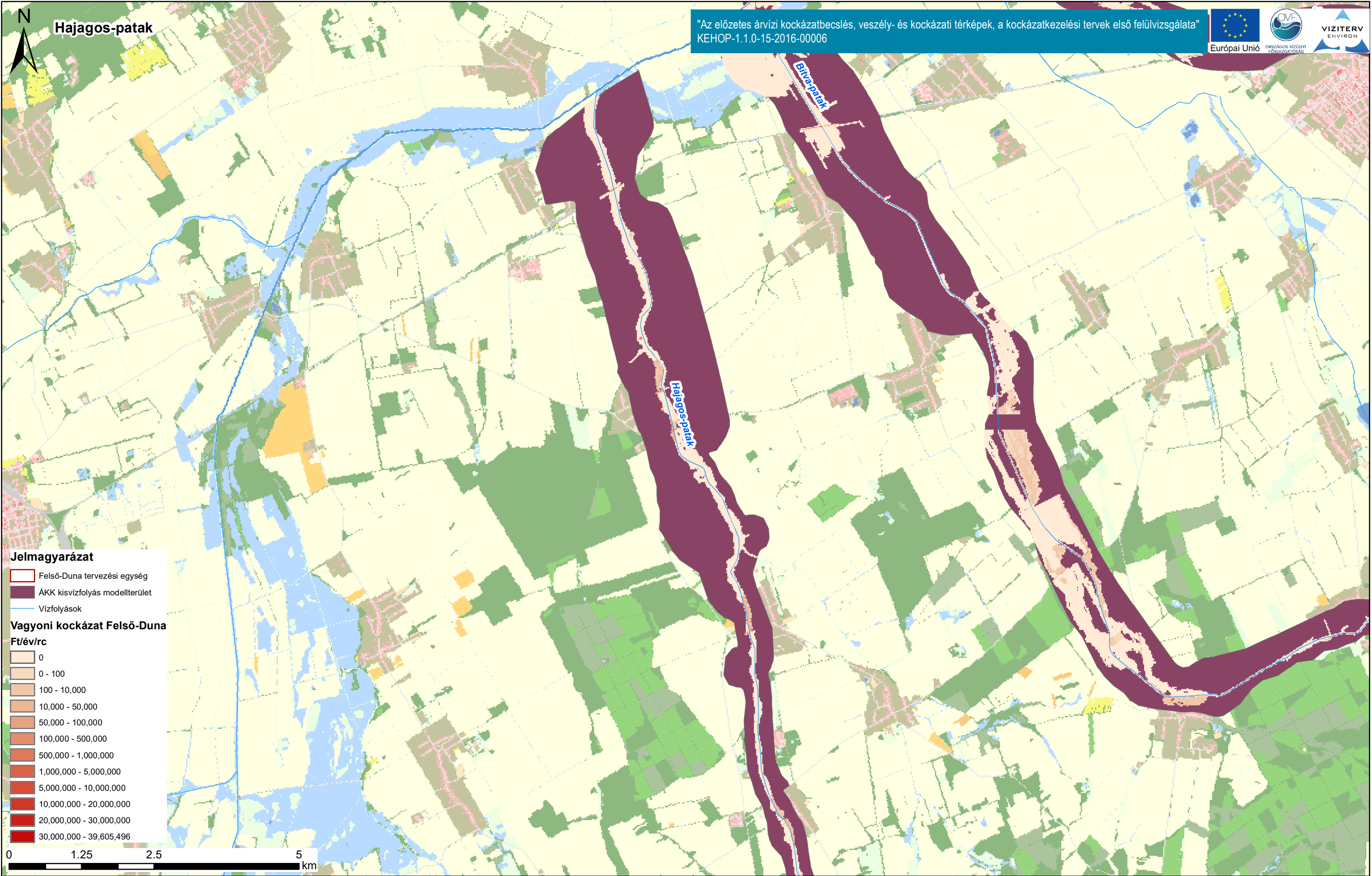


Duna vízgyűjtő magyarországi része

Felső-Duna vagyon kockázati térképe

ÁKK tervezési egység: Felső-Duna

A térkép a vagyon kockázati értékeket ábrázolja Ft/rc/év mértékegységgel, ahol rc = raszter cella (20x20m).



Duna vízgyűjtő magyarországi része

Felső-Duna vagyon kockázati térképe

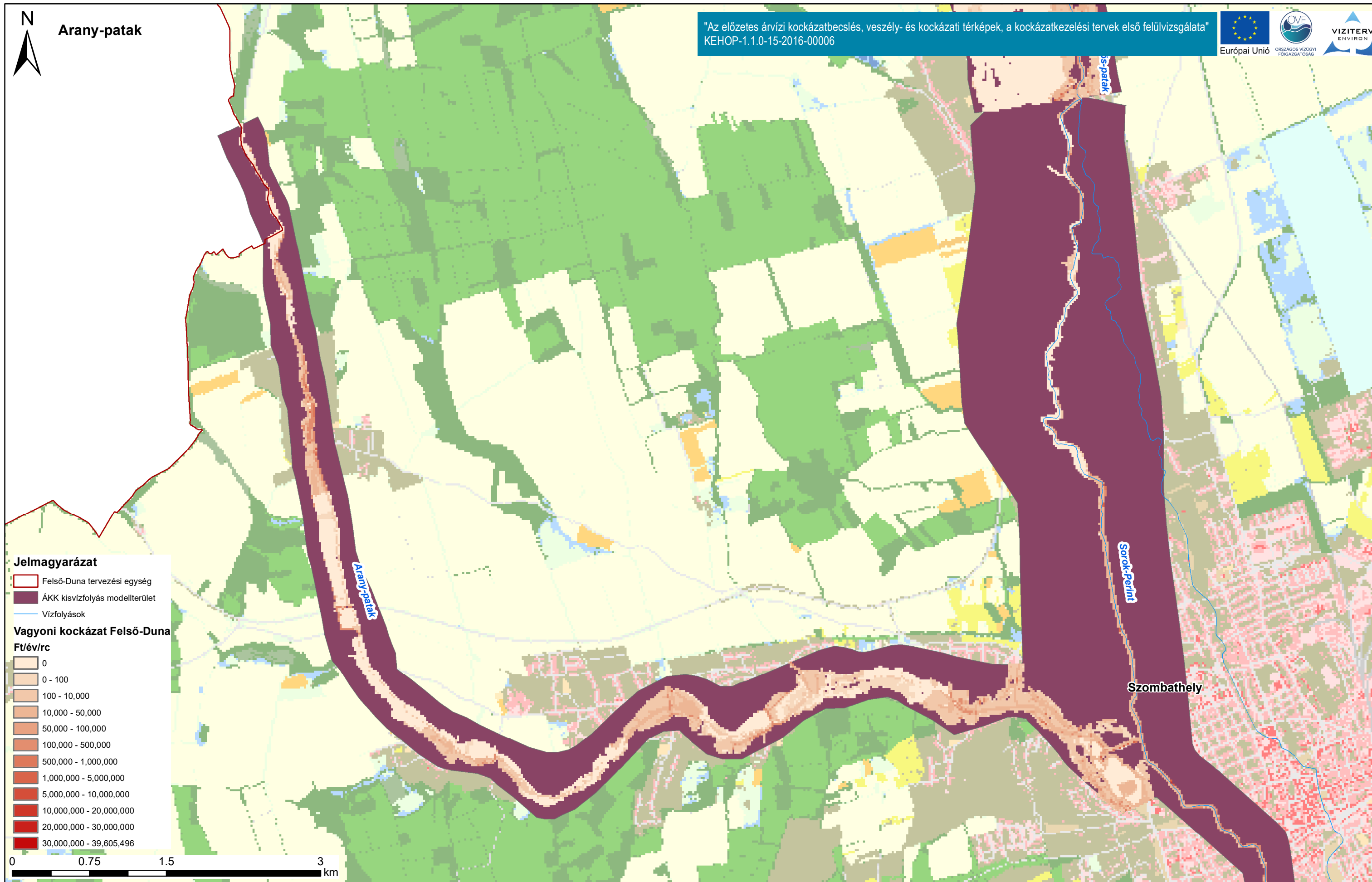
ÁKK tervezési egység: Felső-Duna

A térkép a vagyon kockázati értékeket ábrázolja Ft/rc/év mértékegységgel, ahol rc = raszter cella (20x20m).



Arany-patak

"Az előzetes árvízi kockázatbecslés, veszély- és kockázati térképek, a kockázatkezelési tervek első felülvizsgálata"
KEHOP-1.1.0-15-2016-00006

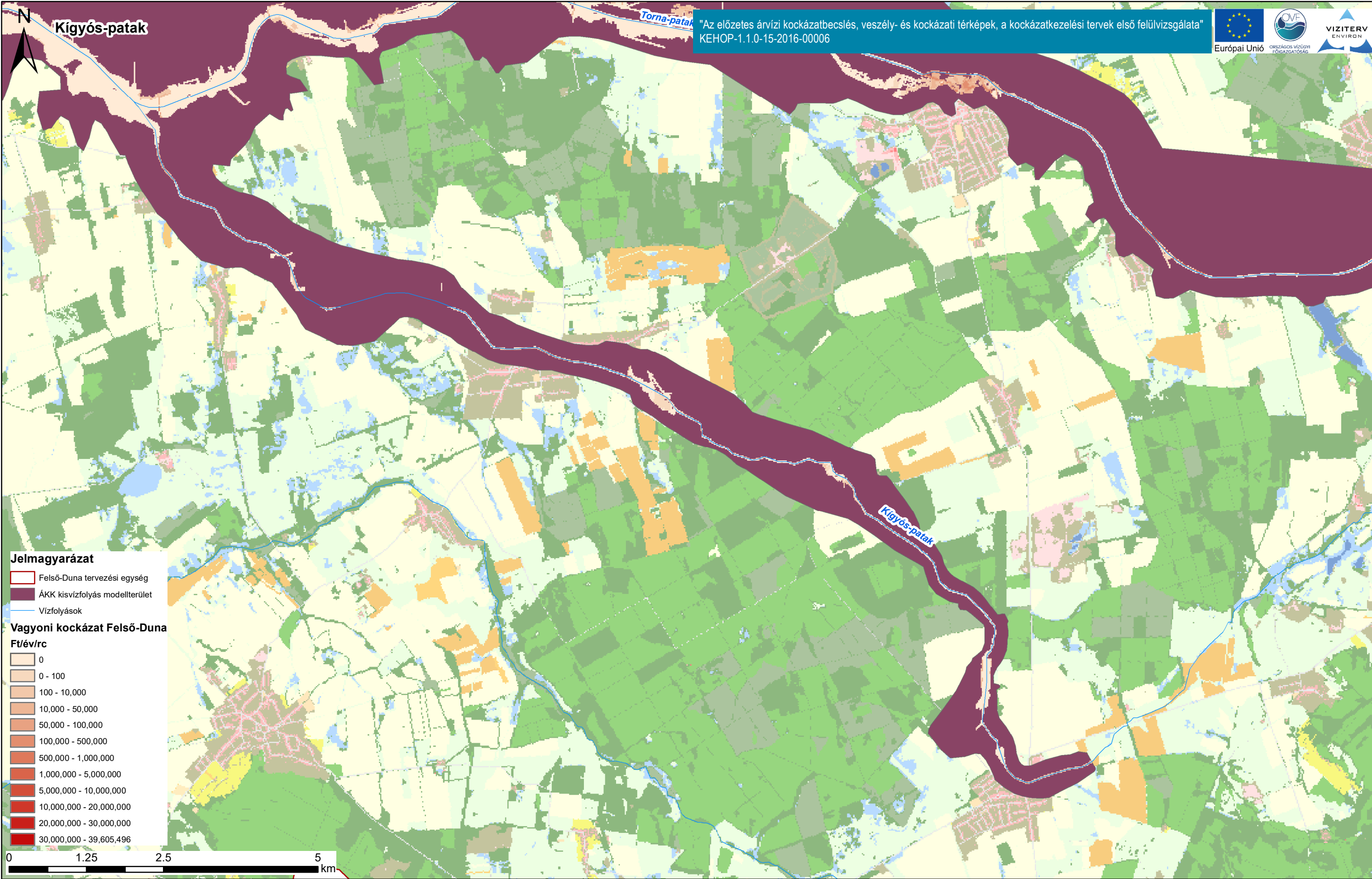


Duna vízgyűjtő magyarországi része

Felső-Duna vagyon kockázati térképe

ÁKK tervezési egység: Felső-Duna

A térkép a vagyon kockázati értékeket ábrázolja Ft/rc/év mértékegységgel, ahol rc = raszter cella (20x20m).



"Az előzetes árvízi kockázatbecslés, veszély- és kockázati térképek, a kockázatkezelési tervek első felülvizsgálata"
KEHOP-1.1.0-15-2016-00006



Duna vízgyűjtő magyarországi része

Felső-Duna vagyon kockázati térképe

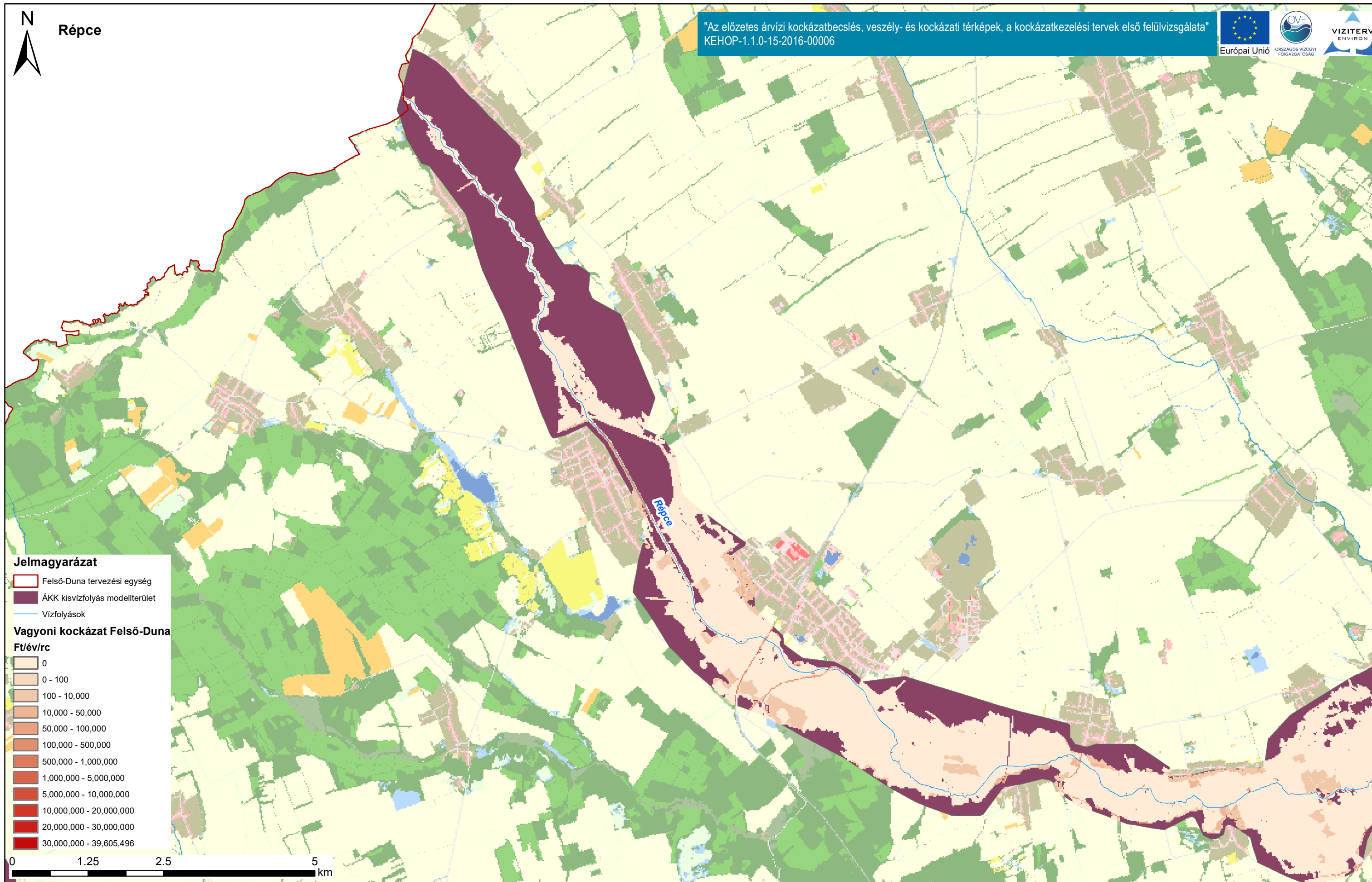
ÁKK tervezési egység: Felső-Duna

A térkép a vagyon kockázati értékeket ábrázolja Ft/rc/év mértékegységgel, ahol rc = raszter cella (20x20m).



Répcse

"Az előzetes árvízi kockázatbecslés, veszély- és kockázati térképek, a kockázatkezelési tervek első felülvizsgálata"
KEHOP-1.1.0-15-2016-00006

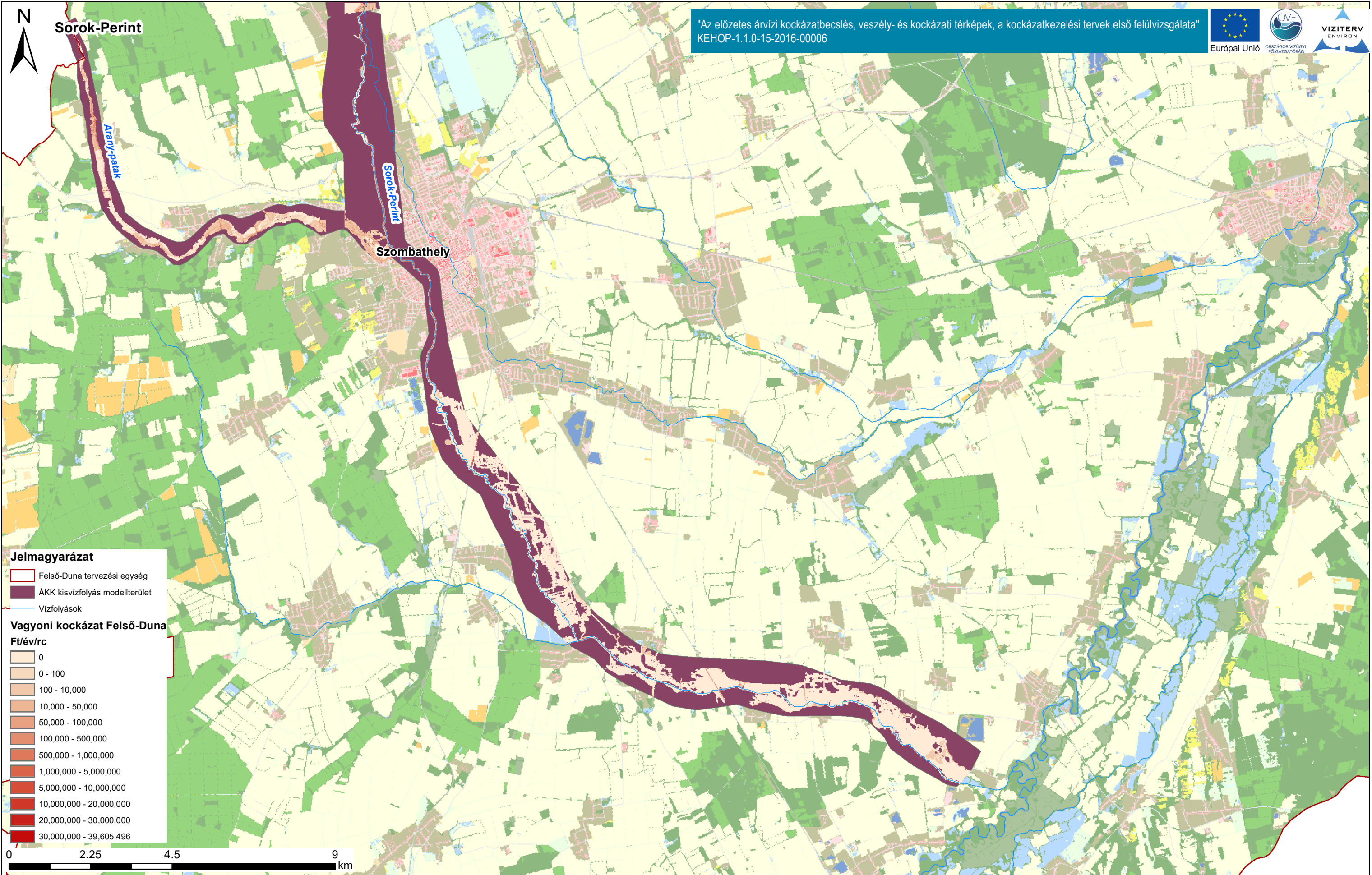


Duna vízgyűjtő magyarországi része

Felső-Duna vagyon kockázati térképe

ÁKK tervezési egység: Felső-Duna

A térkép a vagyon kockázati értékeket ábrázolja Ft/rc/év mértékegységgel, ahol rc = raszter cella (20x20m).

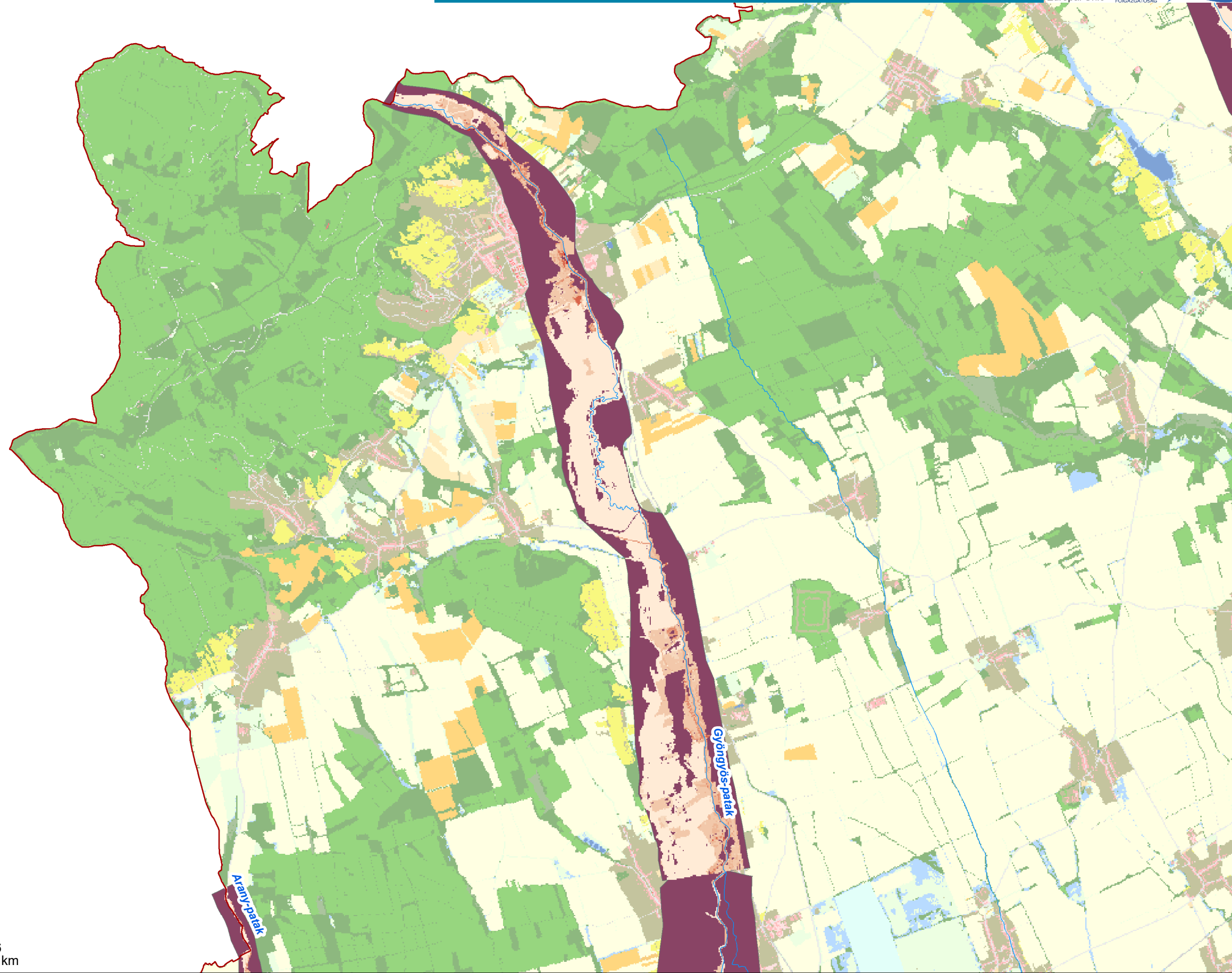


Duna vízgyűjtő magyarországi része

Felső-Duna vagyon kockázati térképe

ÁKK tervezési egység: Felső-Duna

A térkép a vagyon kockázati értékeket ábrázolja Ft/rc/év mértékegységgel, ahol rc = raszter cella (20x20m).



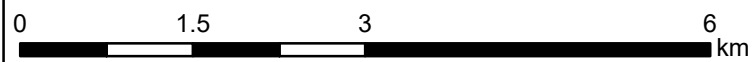
Jelmagyarázat

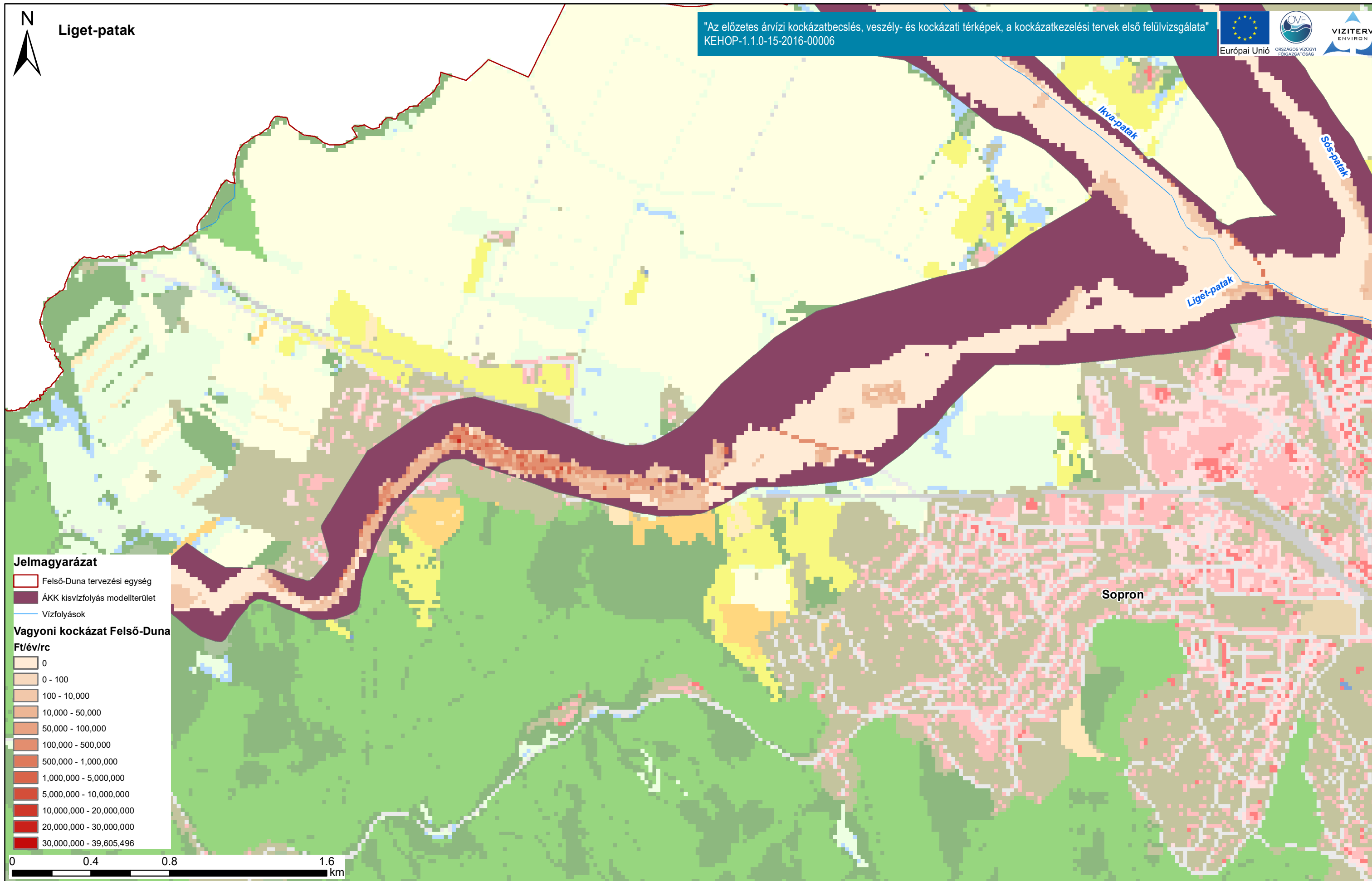
- Felső-Duna tervezési egység
- ÁKK kiszivfolyás modelletterület
- Vízfolyások

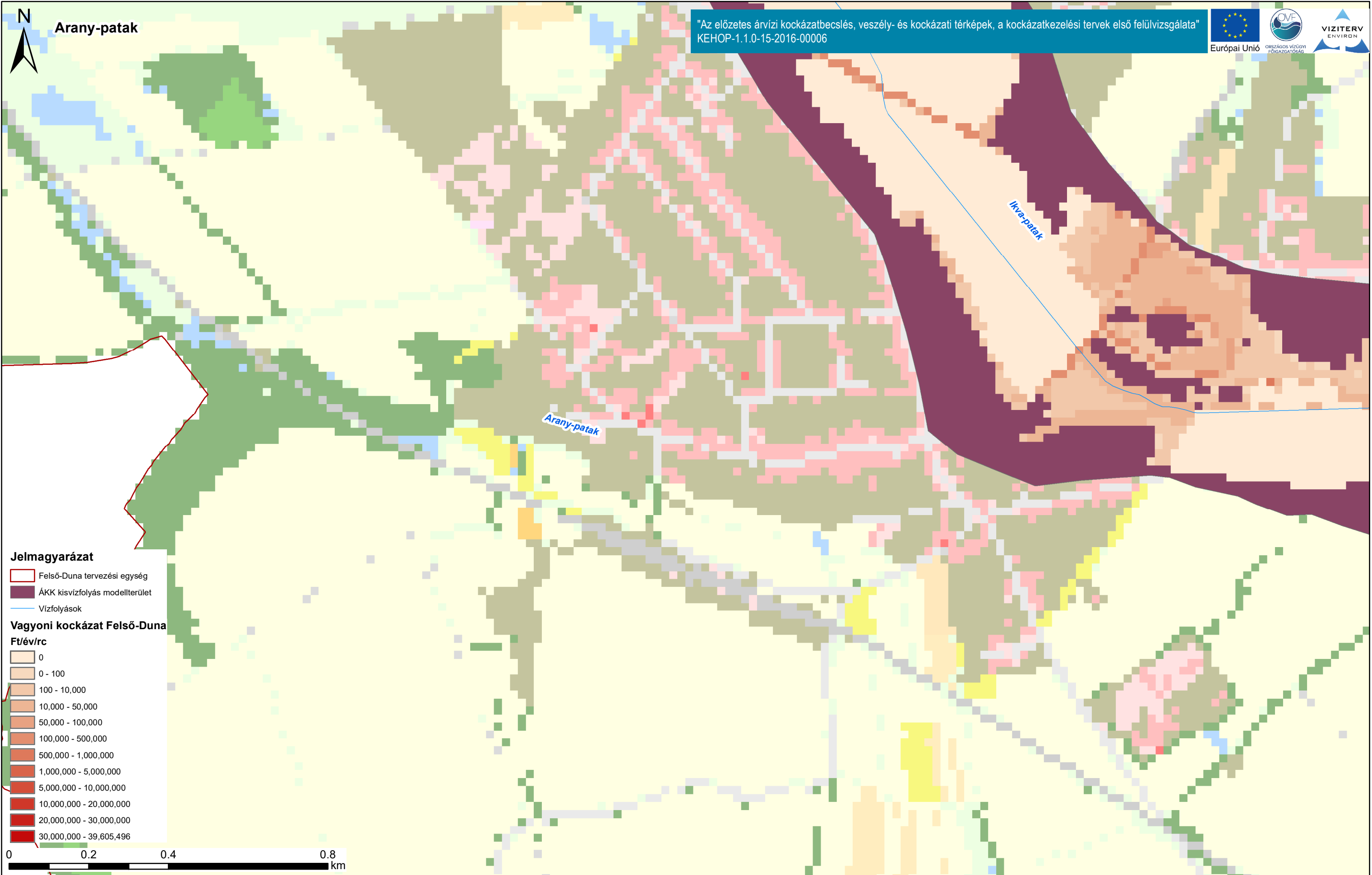
Vagyoni kockázat Felső-Duna

Ft/év/rc

- 0
- 0 - 100
- 100 - 10,000
- 10,000 - 50,000
- 50,000 - 100,000
- 100,000 - 500,000
- 500,000 - 1,000,000
- 1,000,000 - 5,000,000
- 5,000,000 - 10,000,000
- 10,000,000 - 20,000,000
- 20,000,000 - 30,000,000
- 30,000,000 - 39,605,496







"Az előzetes árvízi kockázatbecslés, veszély- és kockázati térképek, a kockázatkezelési tervek első felülvizsgálata"
KEHOP-1.1.0-15-2016-00006



Duna vízgyűjtő magyarországi része

Felső-Duna vagyon kockázati térképe

ÁKK tervezési egység: Felső-Duna

A térkép a vagyon kockázati értékeket ábrázolja Ft/rc/év mértékegységgel, ahol rc = raszter cella (20x20m).

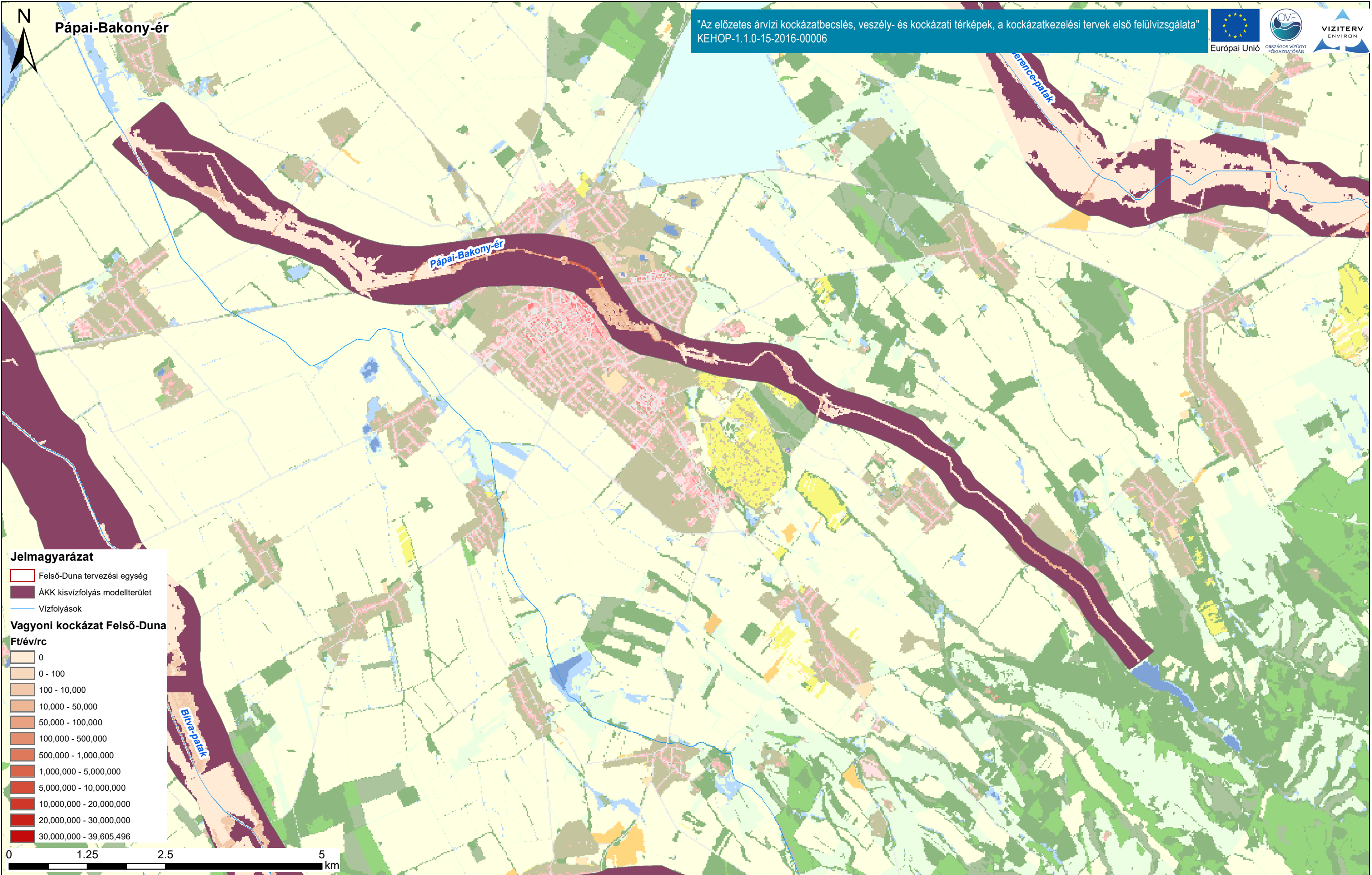


Duna vízgyűjtő magyarországi része

Felső-Duna vagyon kockázati térképe

ÁKK tervezési egység: Felső-Duna

A térkép a vagyon kockázati értékeket ábrázolja Ft/rc/év mértékegységgel, ahol rc = raszter cella (20x20m).



"Az előzetes árvízi kockázatbecslés, veszély- és kockázati térképek, a kockázatkezelési tervek első felülvizsgálata"
KEHOP-1.1.0-15-2016-00006

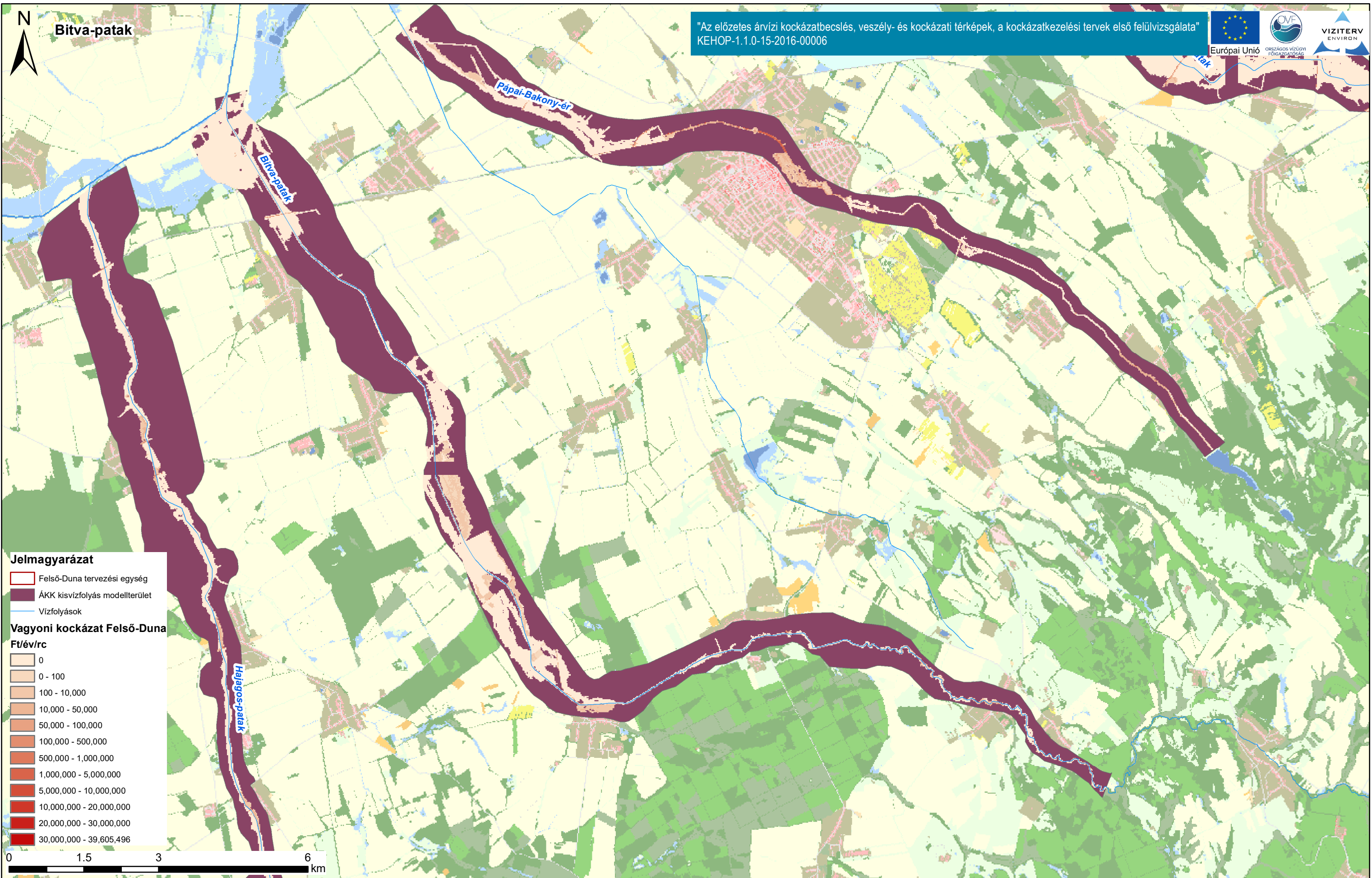


Duna vízgyűjtő magyarországi része

Felső-Duna vagyon kockázati térképe

ÁKK tervezési egység: Felső-Duna

A térkép a vagyon kockázati értékeket ábrázolja Ft/rc/év mértékegységgel, ahol rc = raszter cella (20x20m).

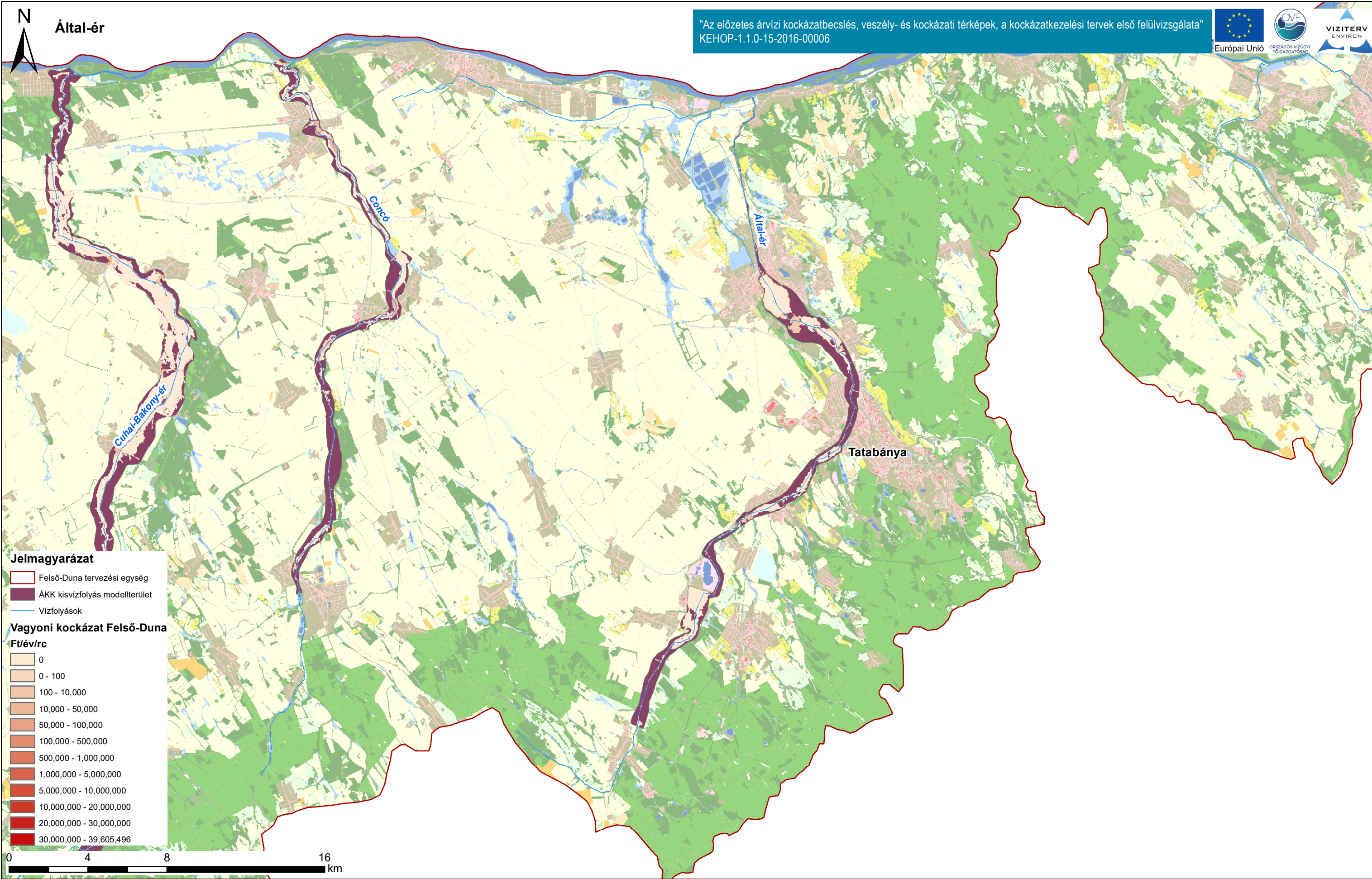


Duna vízgyűjtő magyarországi része

Felső-Duna vagyon kockázati térképe

ÁKK tervezési egység: Felső-Duna

A térkép a vagyon kockázati értékeket ábrázolja Ft/rc/év mértékegységgel, ahol rc = raszter cella (20x20m).



"Az előzetes árvízi kockázatbecslés, veszély- és kockázati térképek, a kockázatkezelési tervek első felülvizsgálata"
KEHOP-1.1.0-15-2016-00006

