



**Jejmagyarázat**

- Felső-Duna tervezési egység
- ÁKK kisvízfolyás modellterület
- Vízfolyások

**Emberélet terhelési osztály**

- 1-5

**Kulturális örökség**

**Értékszám**

- I. kategóriájú műemlék objektum, műemlék területen
- I. kategóriájú műemlék objektum
- II. kategóriájú műemlék objektum, műemlék területen
- II. kategóriájú műemlék objektum
- III. kategóriájú műemlék objektum, műemlék területen
- III. kategóriájú műemlék objektum
- Műemlék terület

**Fajlagos vagyonérték**

f/rc/év

- 0
- 6
- 84
- 197
- 207
- 258
- 312
- 339
- 470
- 789
- 5,304
- 9,000
- 20,426
- 27,000
- 39,693
- 40,000
- 80,141
- 95,373
- 98,500
- 197,000
- 256,800
- 320,400
- 369,500
- 393,000
- 410,500
- 422,500
- 423,111
- 431,000

0 2.5 5 10 km



**Jelmagyarázat**

- Felső-Duna tervezési egység
- ÁKK kisvízfolyás modelterület
- Vízfolyások

**Emberélet terhelési osztály**

- 1-5

**Kulturális örökség**

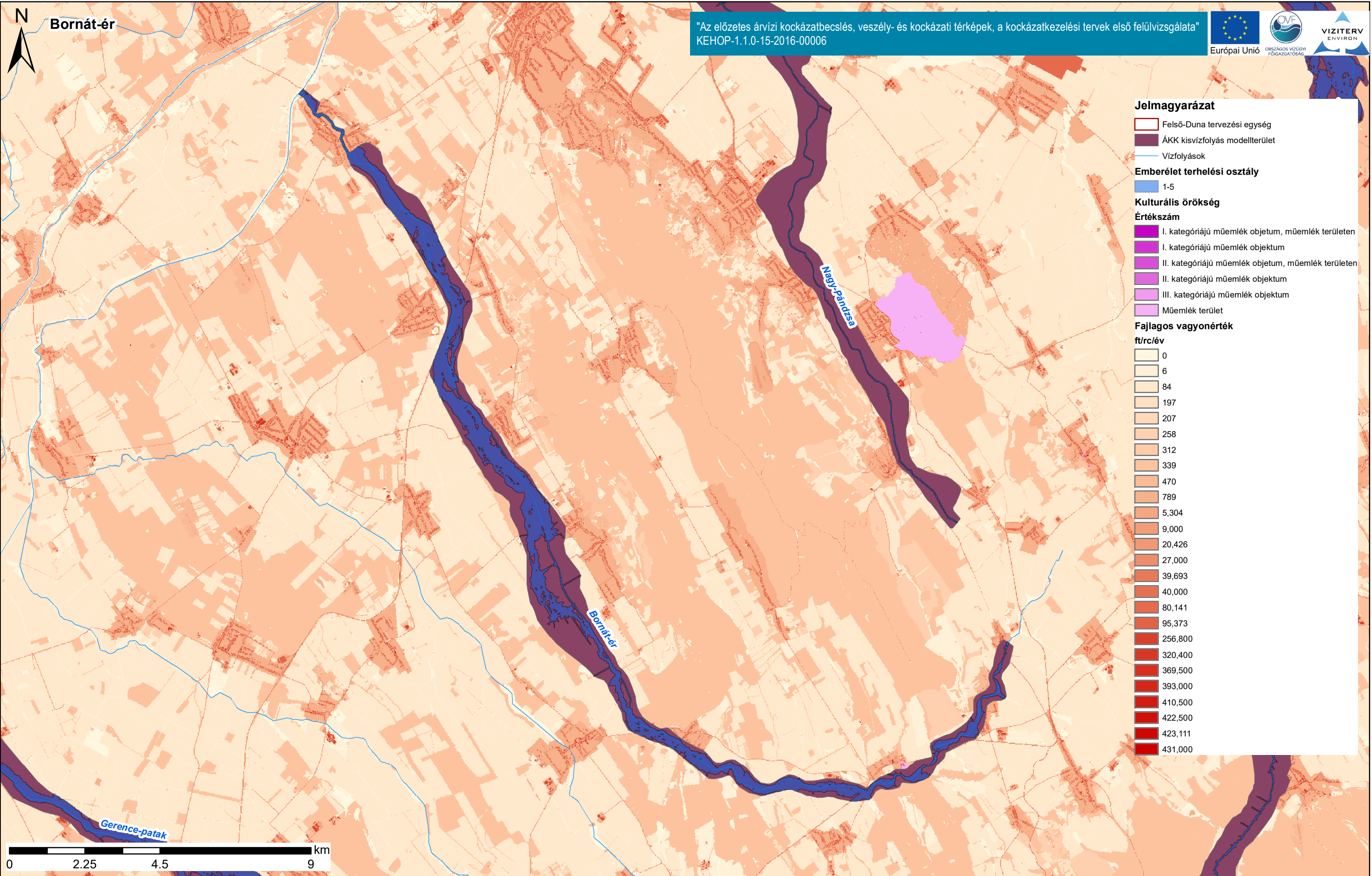
**Értékszám**

- I. kategóriájú műemlék objektum, műemlék területen
- I. kategóriájú műemlék objektum
- III. kategóriájú műemlék objektum

**Fajlagos vagyontérték**

**f/rc/év**

0
6
84
197
258
312
339
470
789
5,304
9,000
20,426
27,000
39,693
40,000
95,373
98,500
256,800
320,400
369,500
393,000
422,500
423,111
431,000

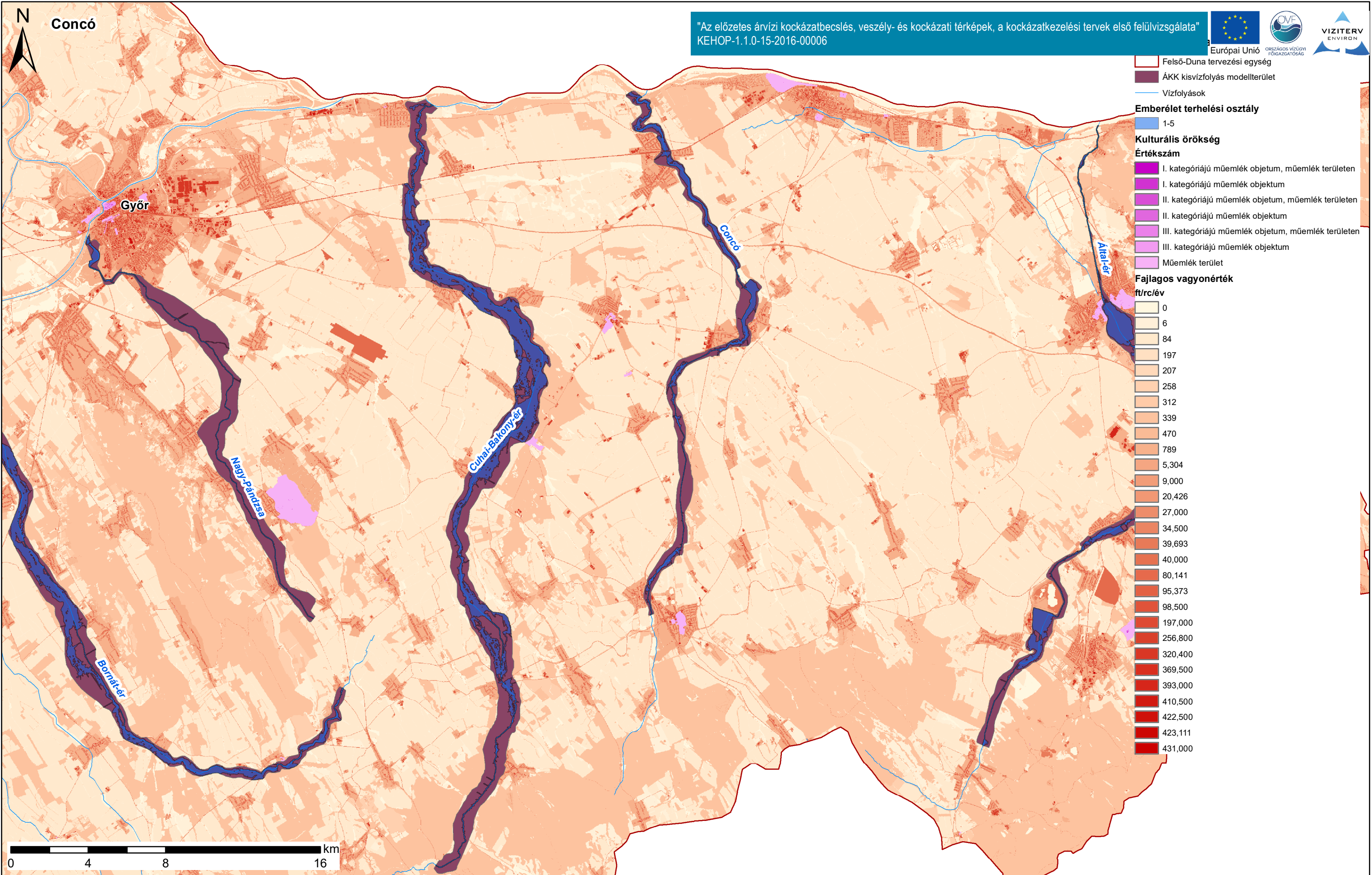


Duna vízgyűjtő magyarországi része

Felső-Duna kulturális örökség- és fajlagos vagyontérképe

ÁKK tervezési egység: Felső-Duna

A fajlagos vagyonérték térkép a területhasználati térkép fajlagos vagyonértékeit ábrázolja Ft/m<sup>2</sup> értékkel és mérgékegységgel.



Duna vízgyűjtő magyarországi része

ÁKK tervezési egység: Felső-Duna

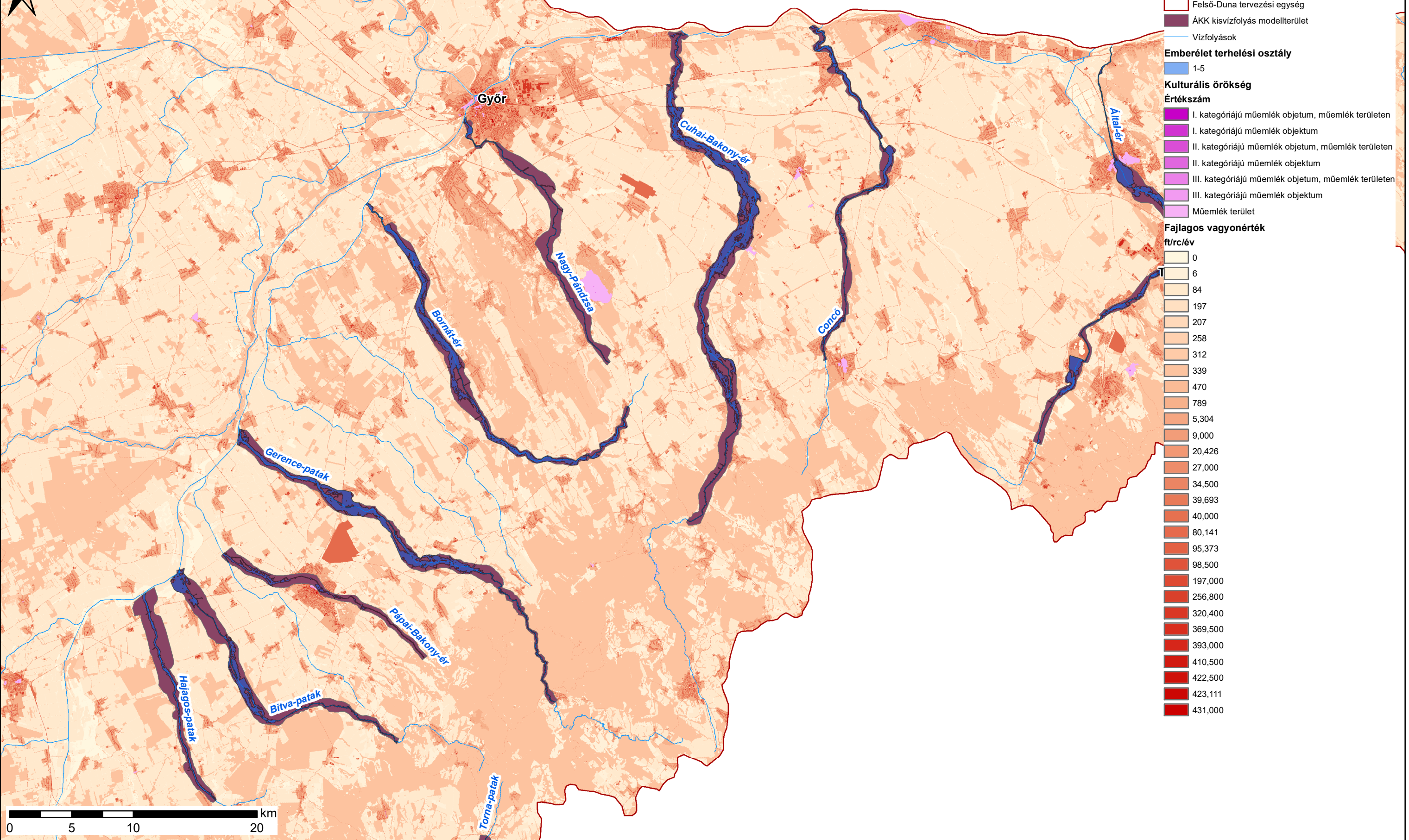
Felső-Duna kulturális örökség- és fajlagos vagyontérképe

A fajlagos vagyonérték térkép a területhasználati térkép fajlagos vagyonértékeit ábrázolja Ft/m<sup>2</sup> értékkel és mérgékegységgel.



Cuhai-Bakony-ér

"Az előzetes árvízi kockázatbecslés, veszély- és kockázati térképek, a kockázatkezelési tervek első felülvizsgálata"  
KEHOP-1.1.0-15-2016-00006



- Felső-Duna tervezési egység
- ÁKK kisvízfolyás modelterület
- Vízfolyások
- Emberélet terhelési osztály**
- 1-5
- Kulturális örökség**
- Értékszám**
- I. kategóriájú műemlék objektum, műemlék területen
- I. kategóriájú műemlék objektum
- II. kategóriájú műemlék objektum, műemlék területen
- II. kategóriájú műemlék objektum
- III. kategóriájú műemlék objektum, műemlék területen
- III. kategóriájú műemlék objektum
- Műemlék terület
- Fajlagos vagyonérték**
- ft/rc/év**
- 0
- 6
- 84
- 197
- 207
- 258
- 312
- 339
- 470
- 789
- 5,304
- 9,000
- 20,426
- 27,000
- 34,500
- 39,693
- 40,000
- 80,141
- 95,373
- 98,500
- 197,000
- 256,800
- 320,400
- 369,500
- 393,000
- 410,500
- 422,500
- 423,111
- 431,000

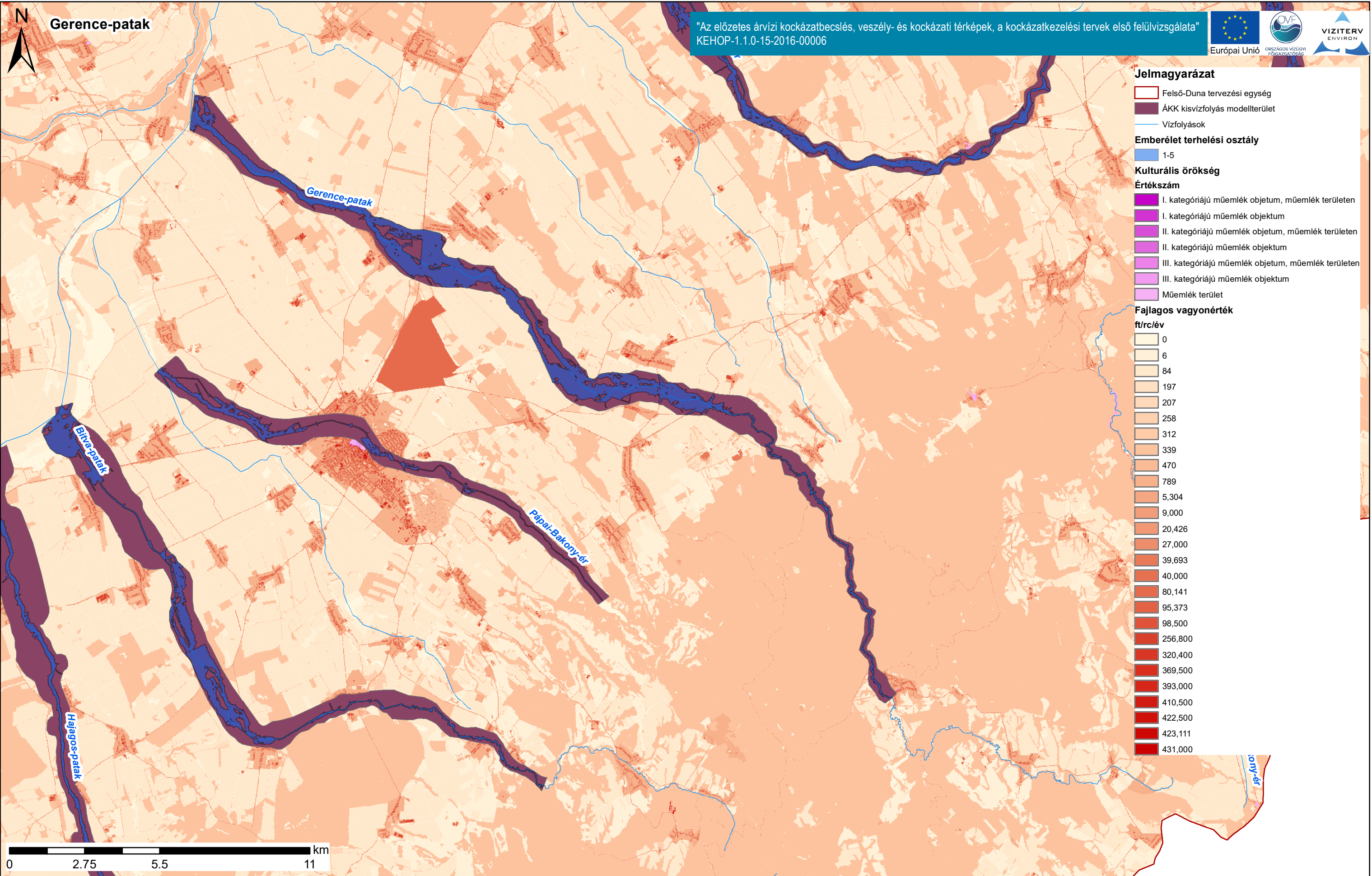
0 5 10 20 km

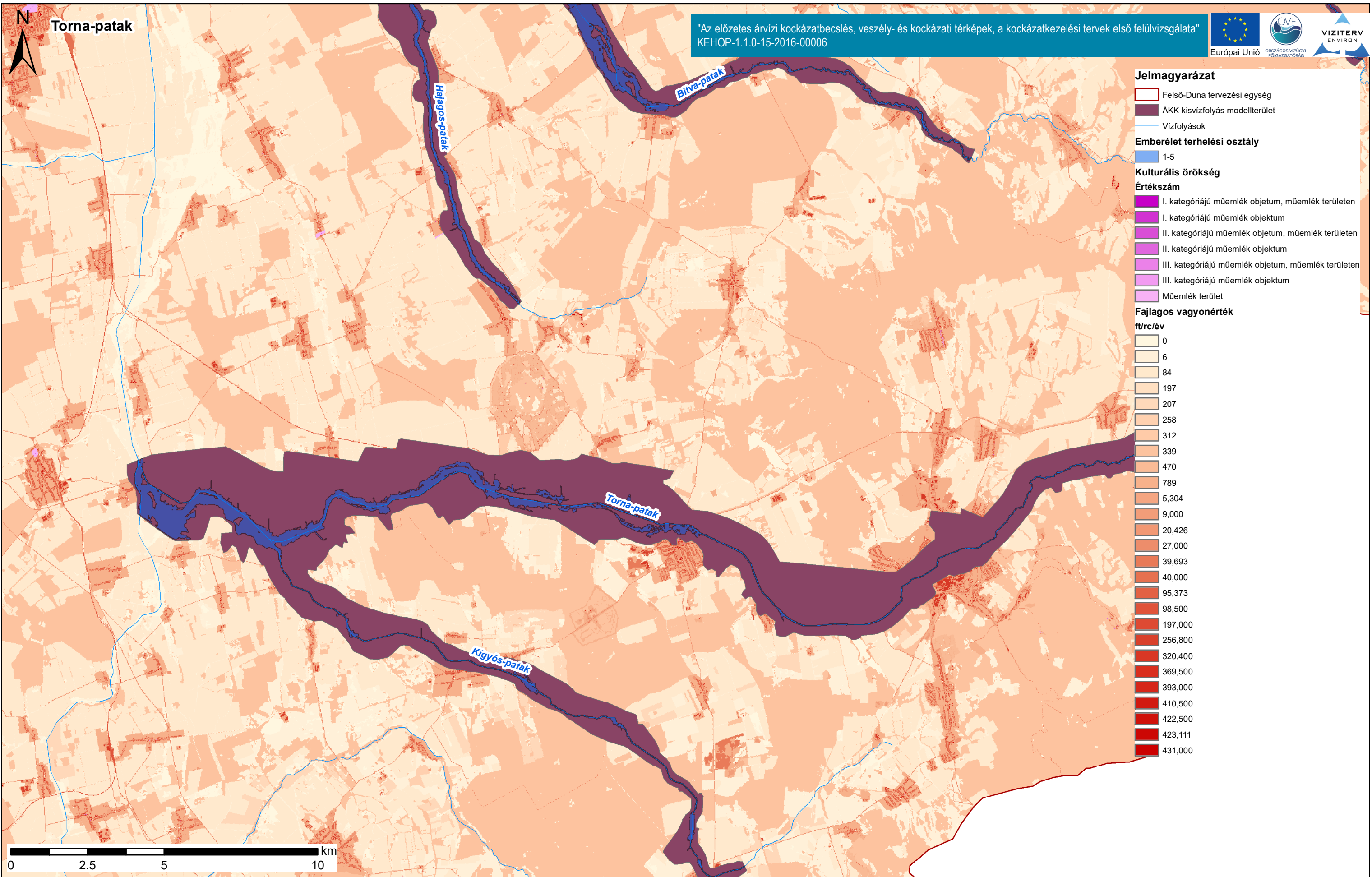
Duna vízgyűjtő magyarországi része

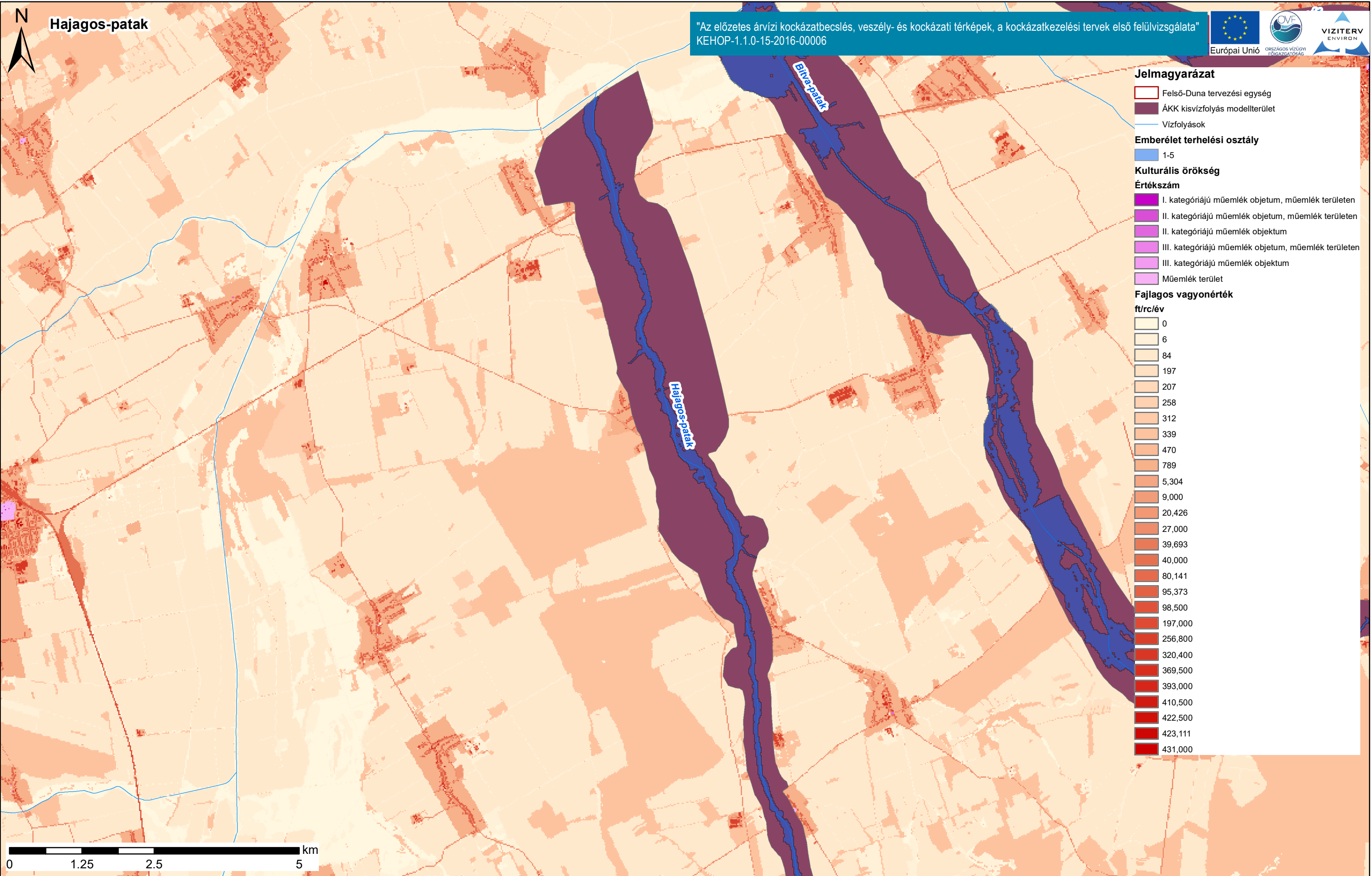
Felső-Duna kulturális örökség- és fajlagos vagyontérképe

ÁKK tervezési egység: Felső-Duna

A fajlagos vagyonérték térkép a területhasználati térkép fajlagos vagyonértékeit ábrázolja Ft/m<sup>2</sup> értékkel és mérgekegységgel.







Duna vízgyűjtő magyarországi része

Felső-Duna kulturális örökség- és fajlagos vagyontérképe

ÁKK tervezési egység: Felső-Duna

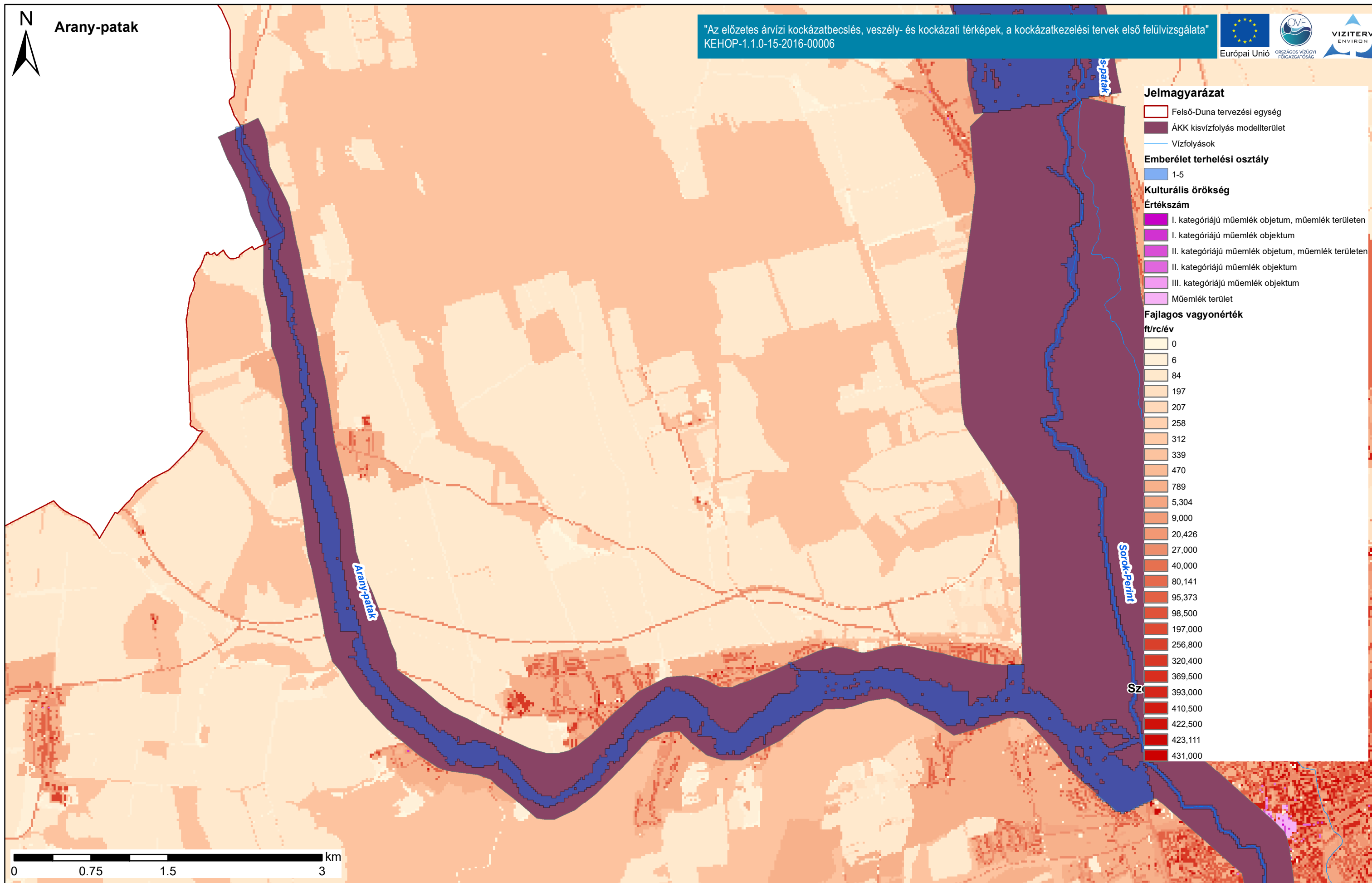
A fajlagos vagyonérték térkép a területhasználati térkép fajlagos vagyonértékeit ábrázolja Ft/m<sup>2</sup> értékkel és mérgékegységgel.





Arany-patak

"Az előzetes árvízi kockázatbecslés, veszély- és kockázati térképek, a kockázatkezelési tervek első felülvizsgálata"  
KEHOP-1.1.0-15-2016-00006



**Jelmagyarázat**

- Felső-Duna tervezési egység
- ÁKK kisvízfolyás modellterület
- Vízfolyások

**Emberélet terhelési osztály**

- 1-5

**Kulturális örökség**

**Értékszám**

- I. kategóriájú műemlék objektum, műemlék területen
- I. kategóriájú műemlék objektum
- II. kategóriájú műemlék objektum, műemlék területen
- II. kategóriájú műemlék objektum
- III. kategóriájú műemlék objektum
- Műemlék terület

**Fajlagos vagyonérték**

ft/rc/év

- 0
- 6
- 84
- 197
- 207
- 258
- 312
- 339
- 470
- 789
- 5,304
- 9,000
- 20,426
- 27,000
- 40,000
- 80,141
- 95,373
- 98,500
- 197,000
- 256,800
- 320,400
- 369,500
- 393,000
- 410,500
- 422,500
- 423,111
- 431,000

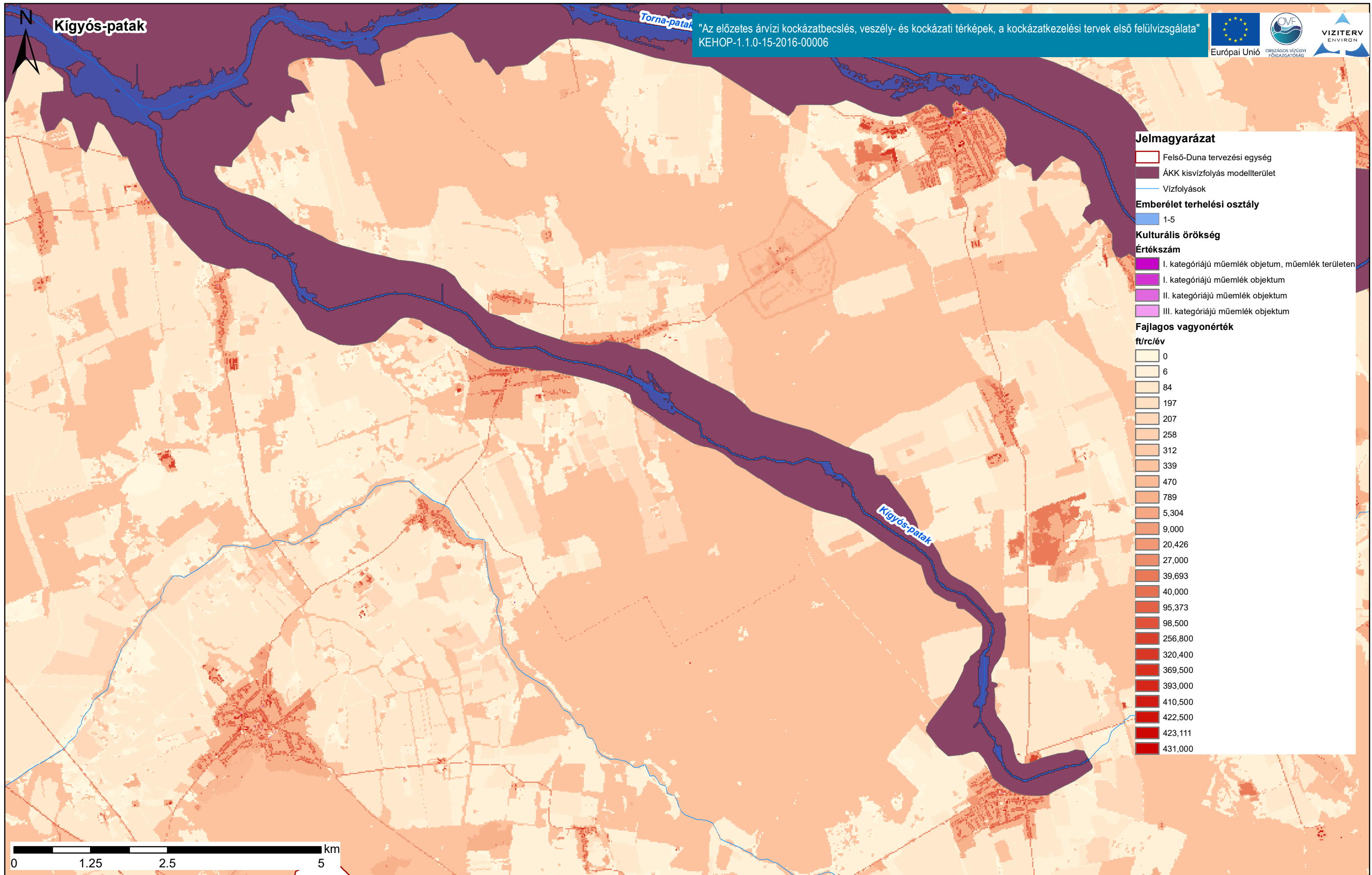
0 0.75 1.5 3 km

Duna vízgyűjtő magyarországi része

Felső-Duna kulturális örökség- és fajlagos vagyontérképe

ÁKK tervezési egység: Felső-Duna

A fajlagos vagyonérték térkép a területhasználati térkép fajlagos vagyonértékeit ábrázolja Ft/m<sup>2</sup> értékkel és mérgékegységgel.



Duna vízgyűjtő magyarországi része

Felső-Duna kulturális örökség- és fajlagos vagyontérképe

ÁKK tervezési egység: Felső-Duna

A fajlagos vagyontérték térkép a területhasználati térkép fajlagos vagyontértékeit ábrázolja Ft/m<sup>2</sup> értékkel és mérgékegységgel.



Répcse

"Az előzetes árvízi kockázatbecslés, veszély- és kockázati térképek, a kockázatkezelési tervek első felülvizsgálata"  
KEHOP-1.1.0-15-2016-00006



### Jelmagyarázat

- Felső-Duna tervezési egység
- ÁKK kisvízfolyás modellterület
- Vízfolyások

### Emberélet terhelési osztály

- 1-5

### Kulturális örökség

#### Értékszám

- I. kategóriájú műemlék objektum, műemlék területen
- I. kategóriájú műemlék objektum
- II. kategóriájú műemlék objektum, műemlék területen
- II. kategóriájú műemlék objektum
- III. kategóriájú műemlék objektum
- Műemlék terület

### Fajlagos vagyonérték

ft/rc/év

- 0
- 6
- 84
- 197
- 207
- 258
- 312
- 339
- 470
- 789
- 5,304
- 9,000
- 20,426
- 27,000
- 39,693
- 40,000
- 80,141
- 95,373
- 98,500
- 256,800
- 320,400
- 369,500
- 393,000
- 410,500
- 422,500
- 423,111
- 431,000

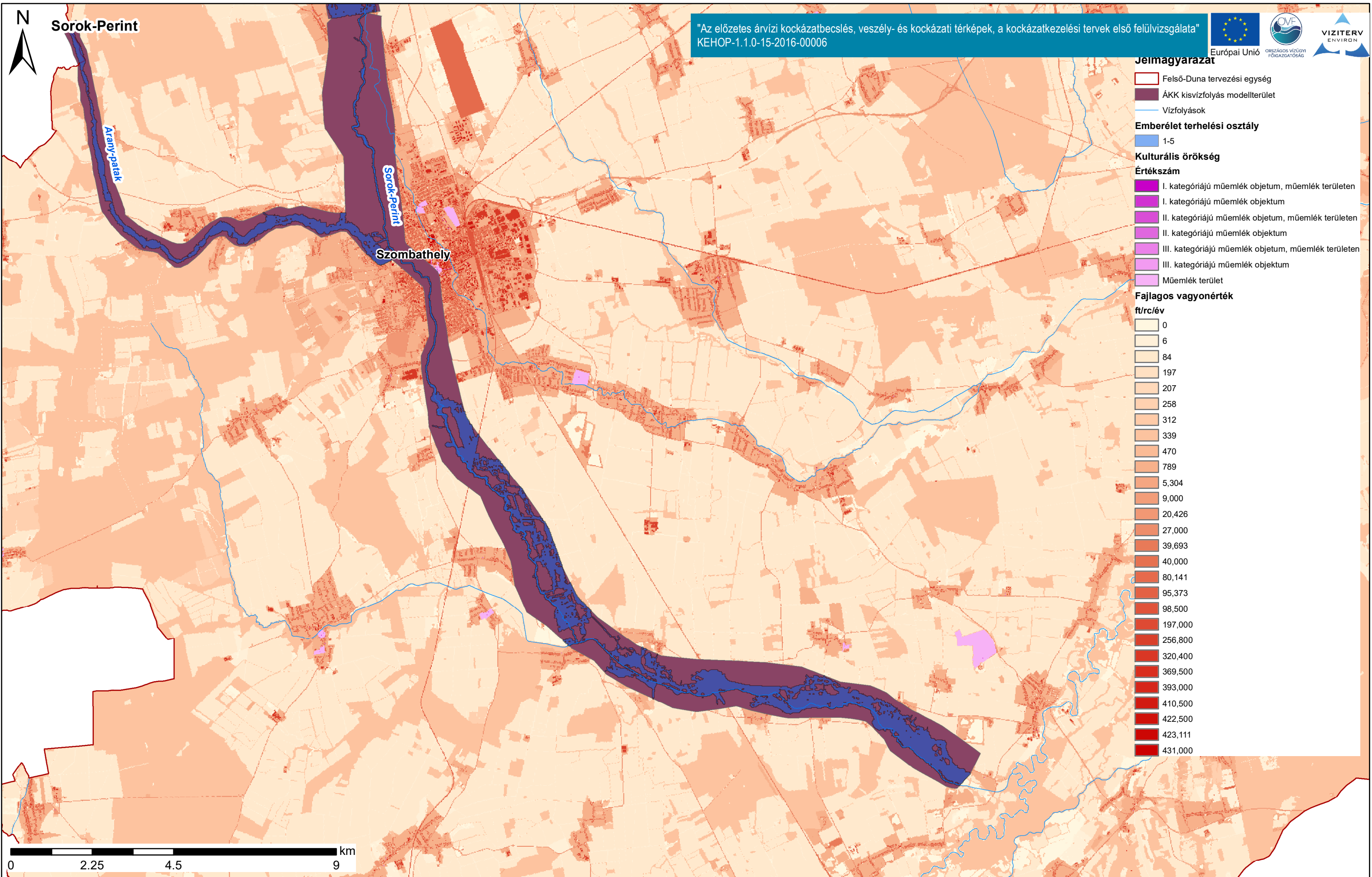
0 1.25 2.5 5 km

Duna vízgyűjtő magyarországi része

Felső-Duna kulturális örökség- és fajlagos vagyontérképe

ÁKK tervezési egység: Felső-Duna

A fajlagos vagyonérték térkép a területhasználati térkép fajlagos vagyonértékeit ábrázolja Ft/m<sup>2</sup> értékkel és mérgékegységgel.

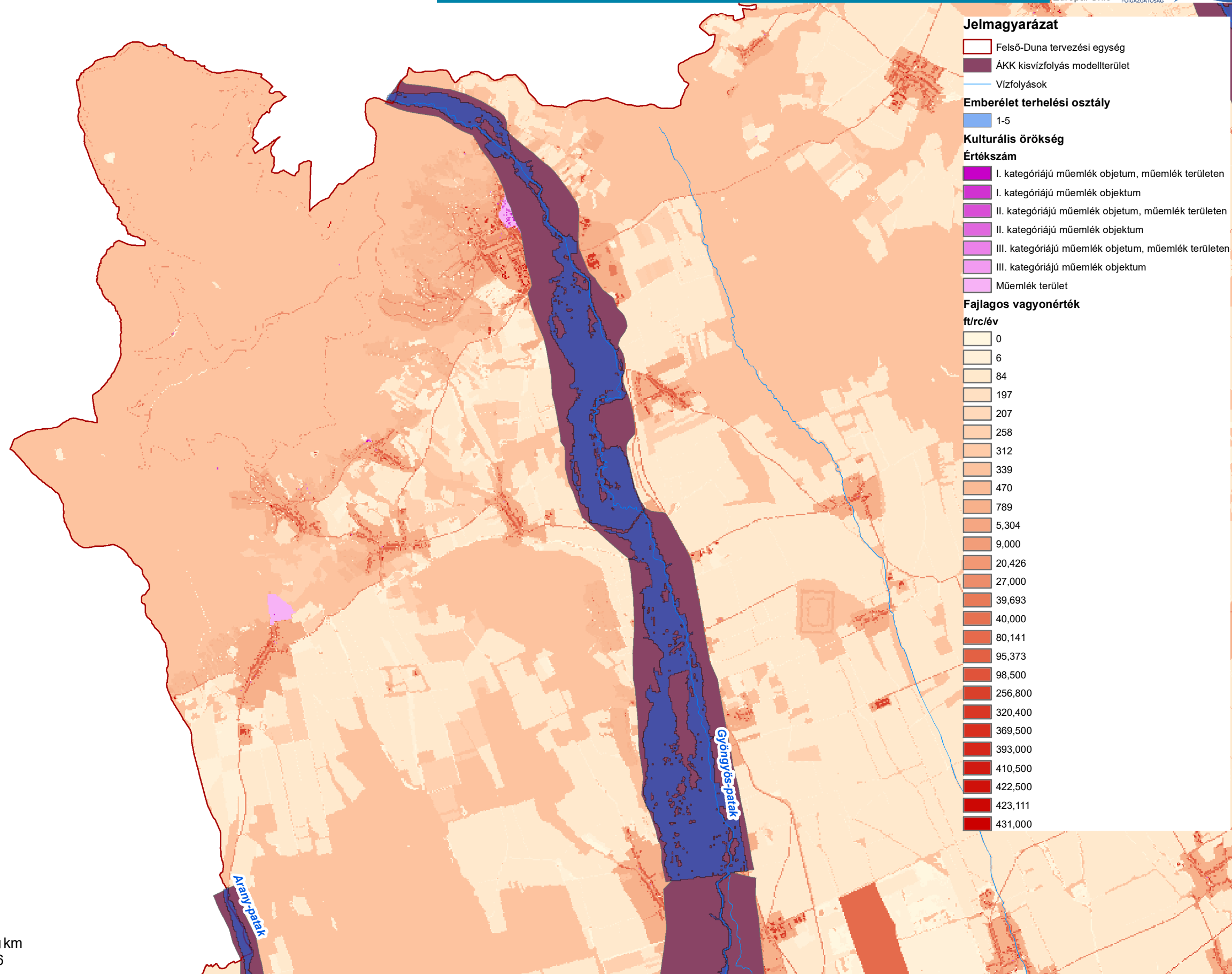


Duna vízgyűjtő magyarországi része

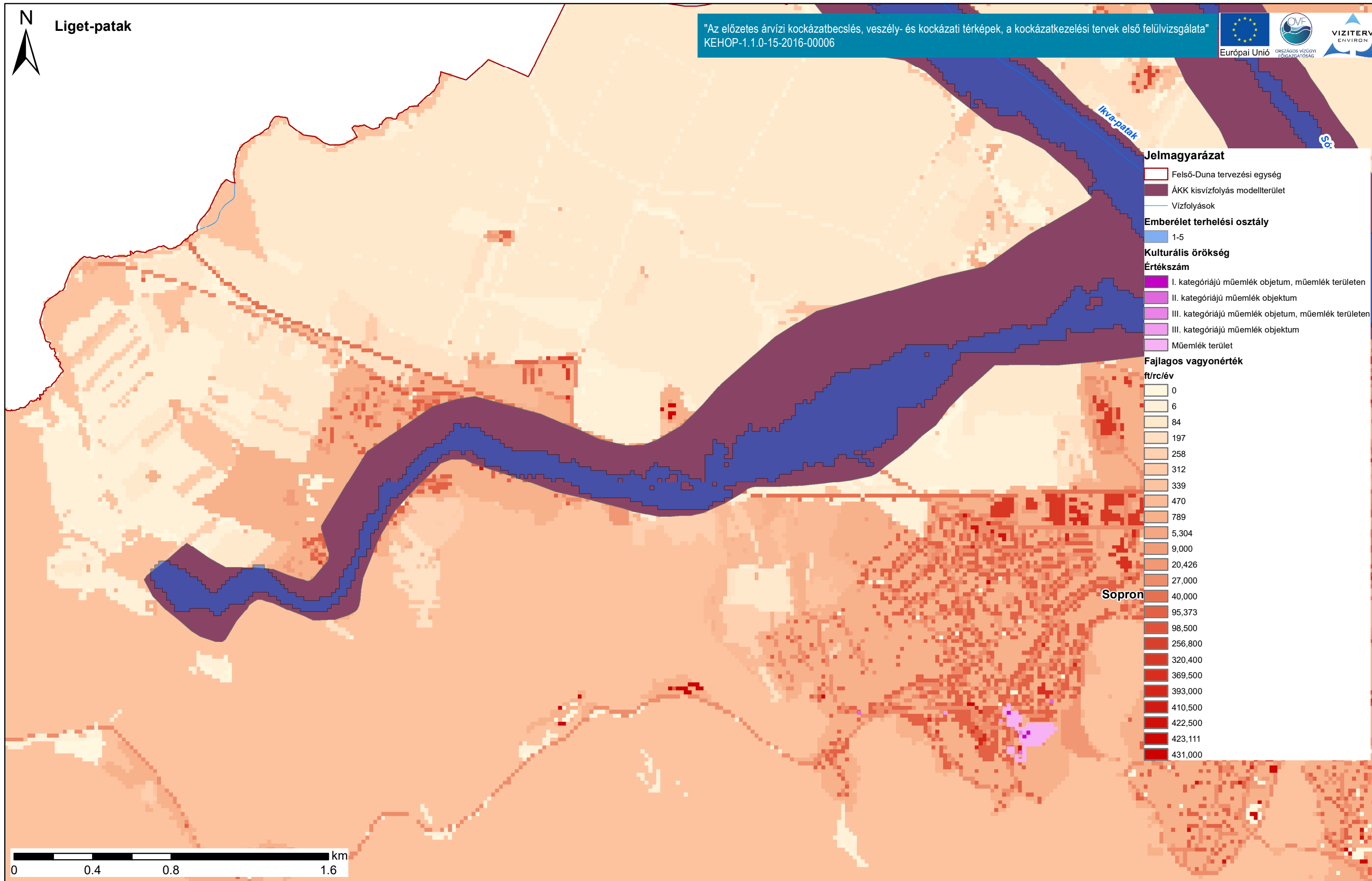
ÁKK tervezési egység: Felső-Duna

Felső-Duna kulturális örökség- és fajlagos vagyontérképe

A fajlagos vagyonérték térkép a területhasználati térkép fajlagos vagyonértékeit ábrázolja Ft/m<sup>2</sup> értékkel és mérgékegységgel.



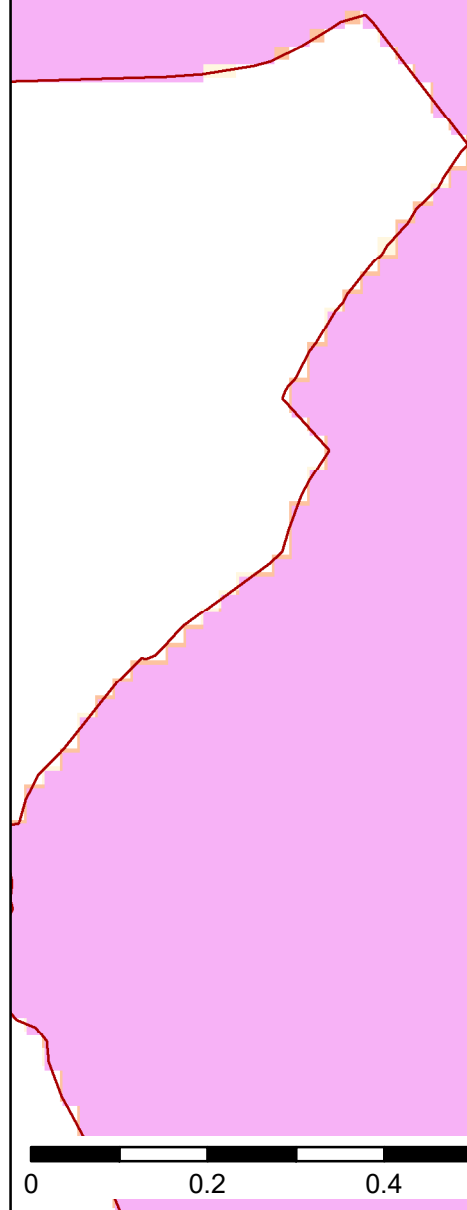
0 1.5 3 6 km





Arany-patak

"Az előzetes árvízi kockázatbecslés, veszély- és kockázati térképek, a kockázatkezelési tervek első felülvizsgálata"  
KEHOP-1.1.0-15-2016-00006



Arany-patak

Ilyva-patak

**Jelmagyarázat**

- Felső-Duna tervezési egység
- ÁKK kisvízfolyás modellterület
- Vízfolyások

**Emberélet terhelési osztály**

- 1-5

**Kulturális örökség**

**Értékszám**

- I. kategóriájú műemlék objektum, műemlék területen
- II. kategóriájú műemlék objektum, műemlék területen
- Műemlék terület

**Fajlagos vagyonérték**

ft/rc/év

- 0
- 6
- 84
- 197
- 258
- 312
- 339
- 470
- 789
- 5,304
- 9,000
- 20,426
- 27,000
- 39,693
- 40,000
- 95,373
- 98,500
- 197,000
- 256,800
- 320,400
- 369,500
- 393,000
- 410,500
- 422,500
- 423,111
- 431,000

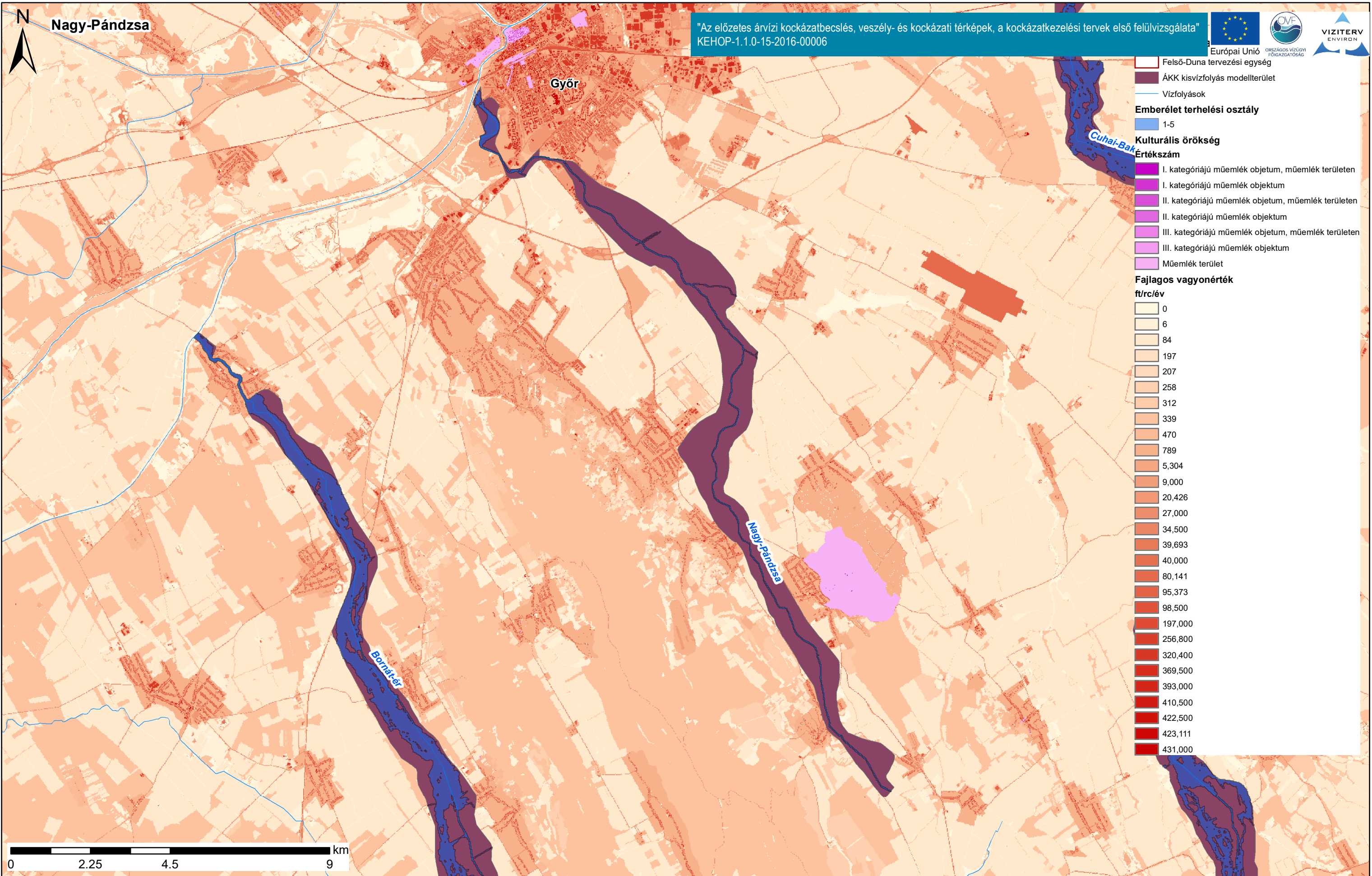
0 0.2 0.4 0.8 km

Duna vízgyűjtő magyarországi része

Felső-Duna kulturális örökség- és fajlagos vagyonterképe

ÁKK tervezési egység: Felső-Duna

A fajlagos vagyonérték térkép a területhasználati térkép fajlagos vagyonértékeit ábrázolja Ft/m<sup>2</sup> értékkel és mérgékegységgel.



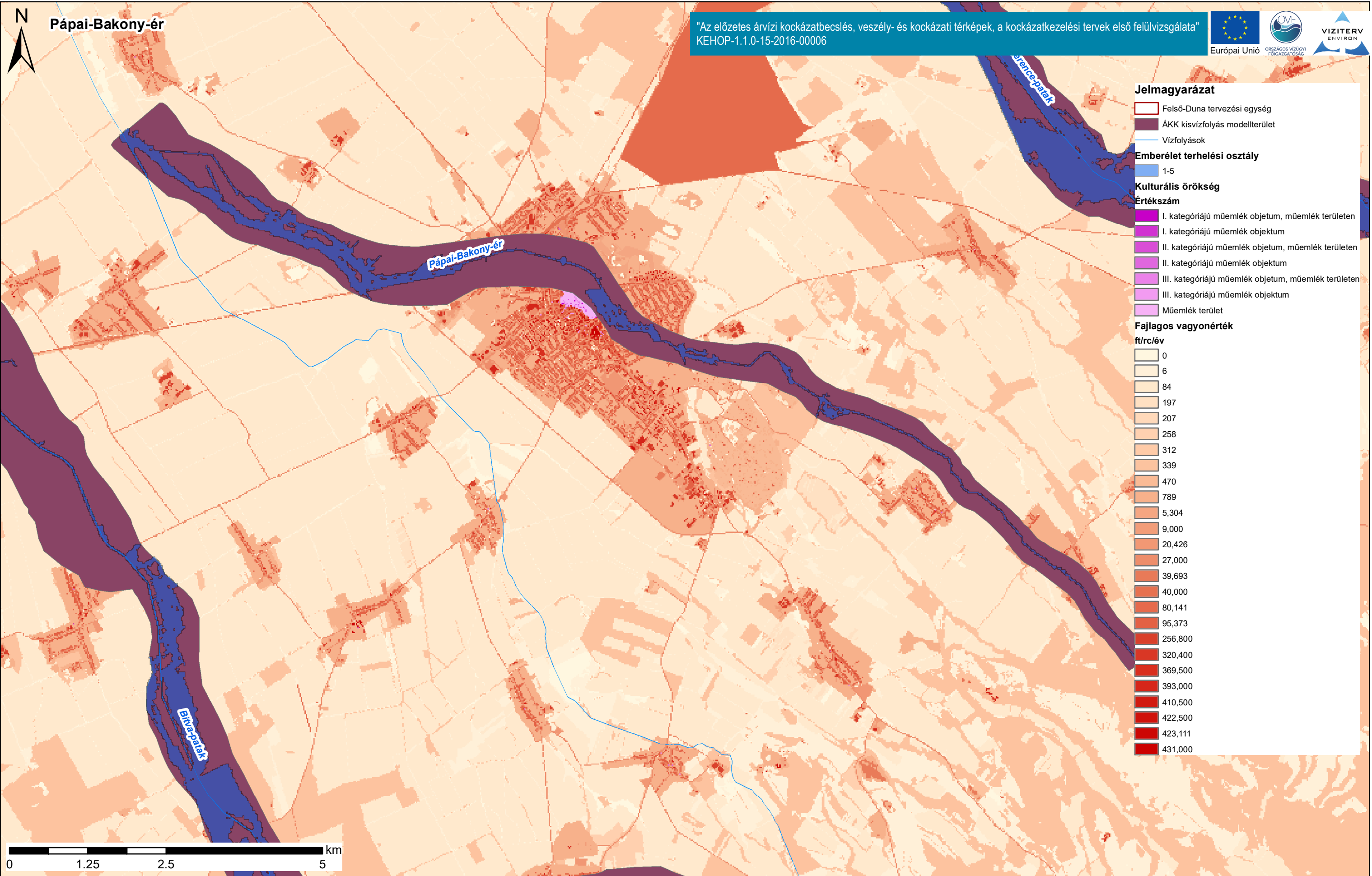
Duna vízgyűjtő magyarországi része

ÁKK tervezési egység: Felső-Duna

Felső-Duna kulturális örökség- és fajlagos vagyontérképe

A fajlagos vagyonérték térkép a területhasználati térkép fajlagos vagyonértékeit ábrázolja Ft/m<sup>2</sup> értékkel és mérgékegységgel.



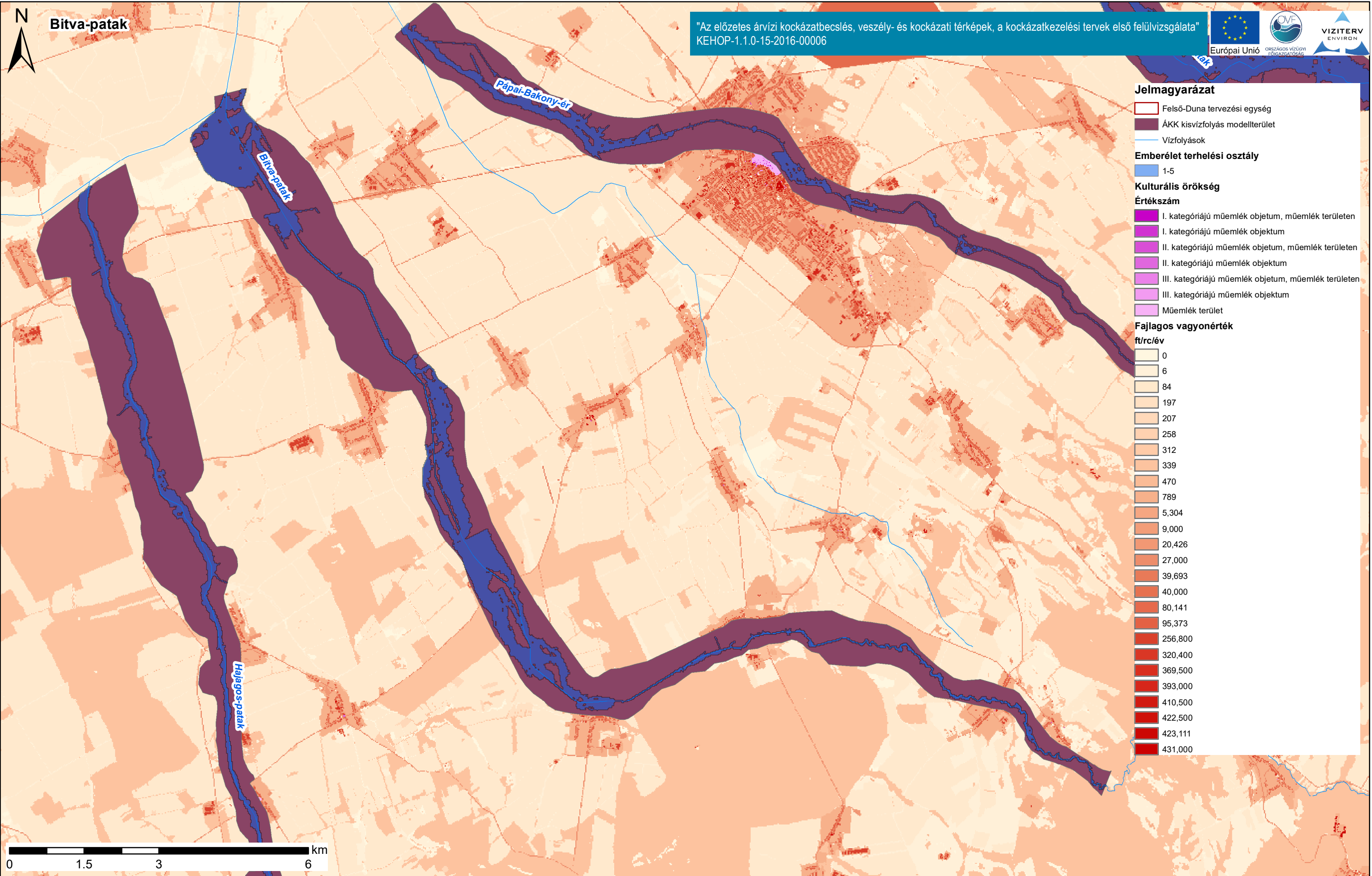


Duna vízgyűjtő magyarországi része

Felső-Duna kulturális örökség- és fajlagos vagyontérképe

ÁKK tervezési egység: Felső-Duna

A fajlagos vagyonérték térkép a területhasználati térkép fajlagos vagyonértékeit ábrázolja Ft/m<sup>2</sup> értékkel és mérgékegységgel.





Által-ér

"Az előzetes árvízi kockázatbecslés, veszély- és kockázati térképek, a kockázatkezelési tervek első felülvizsgálata"  
KEHOP-1.1.0-15-2016-00006



**Jelmagyarázat**

- Felső-Duna tervezési egység
- ÁKK kisvízfolyás modellterület
- Vízfolyások

**Emberélet terhelési osztály**

- 1-5

**Kulturális örökség**

**Értékszám**

- I. kategóriájú műemlék objektum, műemlék területen
- I. kategóriájú műemlék objektum
- II. kategóriájú műemlék objektum, műemlék területen
- II. kategóriájú műemlék objektum
- III. kategóriájú műemlék objektum, műemlék területen
- III. kategóriájú műemlék objektum
- Műemlék terület

**Fajlagos vagyonérték**

ft/rc/év

- 0
- 6
- 84
- 197
- 207
- 258
- 312
- 339
- 470
- 789
- 5,304
- 9,000
- 20,426
- 27,000
- 39,693
- 40,000
- 80,141
- 95,373
- 98,500
- 197,000
- 256,800
- 320,400
- 369,500
- 393,000
- 410,500
- 422,500
- 423,111
- 431,000

0 4 8 16 km

Duna vízgyűjtő magyarországi része

ÁKK tervezési egység: Felső-Duna

Felső-Duna kulturális örökség- és fajlagos vagyontérképe

A fajlagos vagyonérték térkép a területhasználati térkép fajlagos vagyonértékeit ábrázolja Ft/m<sup>2</sup> értékkel és mérlegégysséggel.