



Jelmagyarázat

- Dráva tervezési egység
- ÁKK kisvízfolyás modellterület

Emberélet terhelési osztály

- 1-5
- Vízfolyások

Kulturális örökség

Értékszám

- I. kategóriájú műemlék objektum, műemlék területen
- I. kategóriájú műemlék objektum
- II. kategóriájú műemlék objektum, műemlék területen
- II. kategóriájú műemlék objektum
- III. kategóriájú műemlék objektum, műemlék területen
- III. kategóriájú műemlék objektum
- Műemlék terület

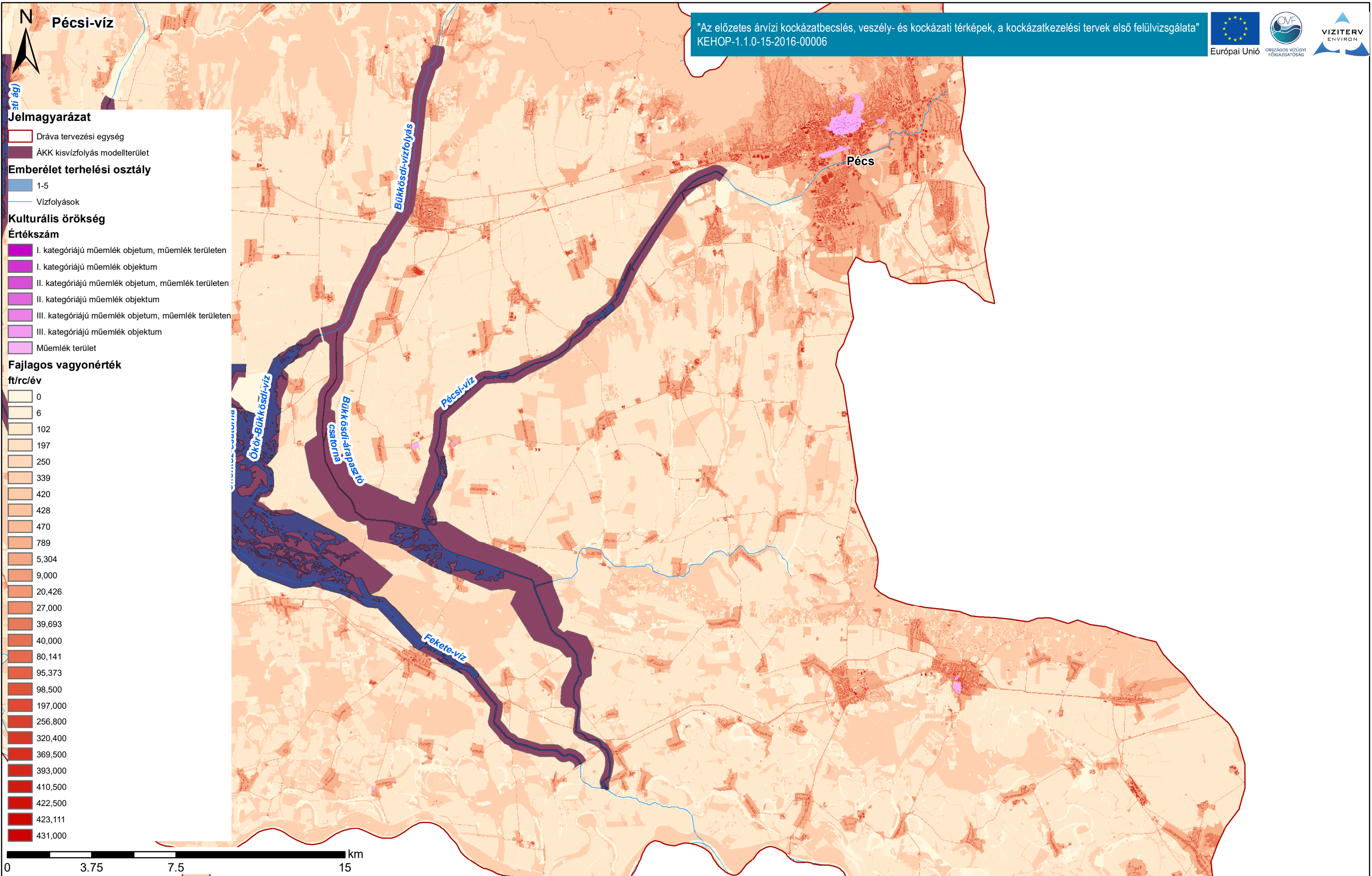
Fajlagos vagyonérték

ft/rc/év

- 0
- 6
- 102
- 197
- 250
- 339
- 428
- 470
- 789
- 9,000
- 20,426
- 27,000
- 40,000
- 95,373
- 256,800
- 320,400
- 369,500
- 393,000
- 422,500
- 431,000

0 0.5 1 2 km





Jelmagyarázat

- Dráva tervezési egység
- ÁKK kisvízfolyás modellterület
- Emberélet terhelési osztály**
- 1-5
- Vízfolyások

Kulturális örökség

Értékszám

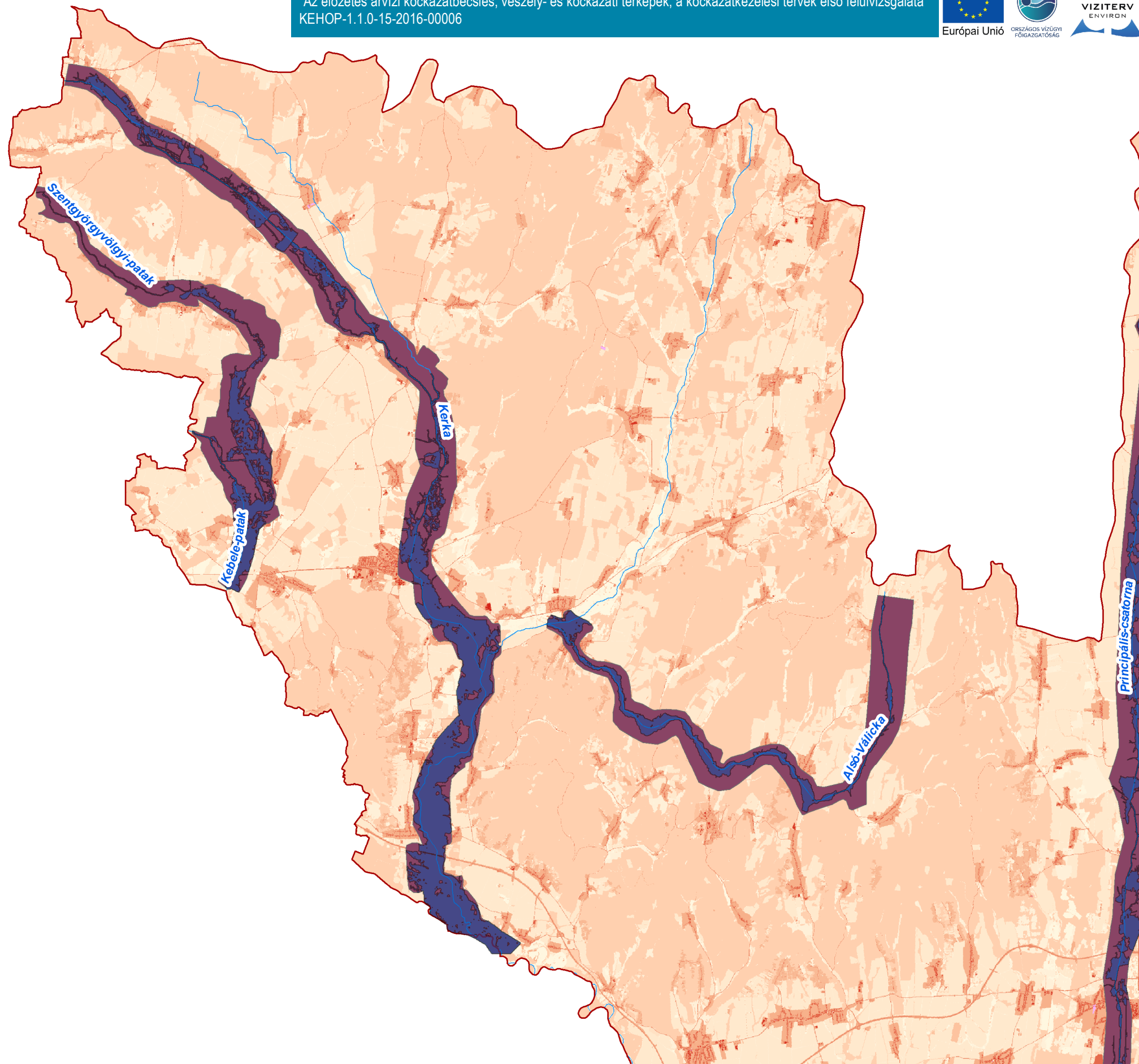
- I. kategóriájú műemlék objektum, műemlék területen
- I. kategóriájú műemlék objektum
- II. kategóriájú műemlék objektum, műemlék területen
- II. kategóriájú műemlék objektum
- III. kategóriájú műemlék objektum, műemlék területen
- III. kategóriájú műemlék objektum
- Műemlék terület

Fajlagos vagyonérték

ft/rc/év

- 0
- 6
- 102
- 197
- 250
- 339
- 420
- 428
- 470
- 789
- 5,304
- 9,000
- 20,426
- 27,000
- 34,500
- 39,693
- 40,000
- 80,141
- 95,373
- 98,500
- 256,800
- 320,400
- 369,500
- 393,000
- 410,500
- 422,500
- 423,111
- 431,000

0 4.75 9.5 19 km



Jelmagyarázat

- Dráva tervezési egység
- ÁKK kisvízfolyás modellterület
- Emberélet terhelési osztály**
- 1-5
- Vízfolyások
- Kulturális örökség**
- Értékszám**
- I. kategóriájú műemlék objektum, műemlék területen
- I. kategóriájú műemlék objektum
- II. kategóriájú műemlék objektum, műemlék területen
- II. kategóriájú műemlék objektum
- III. kategóriájú műemlék objektum, műemlék területen
- III. kategóriájú műemlék objektum
- Műemlék terület
- Fajlagos vagyontérték**
- ft/rc/év**
- 0
- 6
- 102
- 197
- 250
- 339
- 420
- 428
- 470
- 789
- 9,000
- 20,426
- 27,000
- 40,000
- 95,373
- 256,800
- 320,400
- 369,500
- 393,000
- 410,500
- 422,500
- 423,111
- 431,000

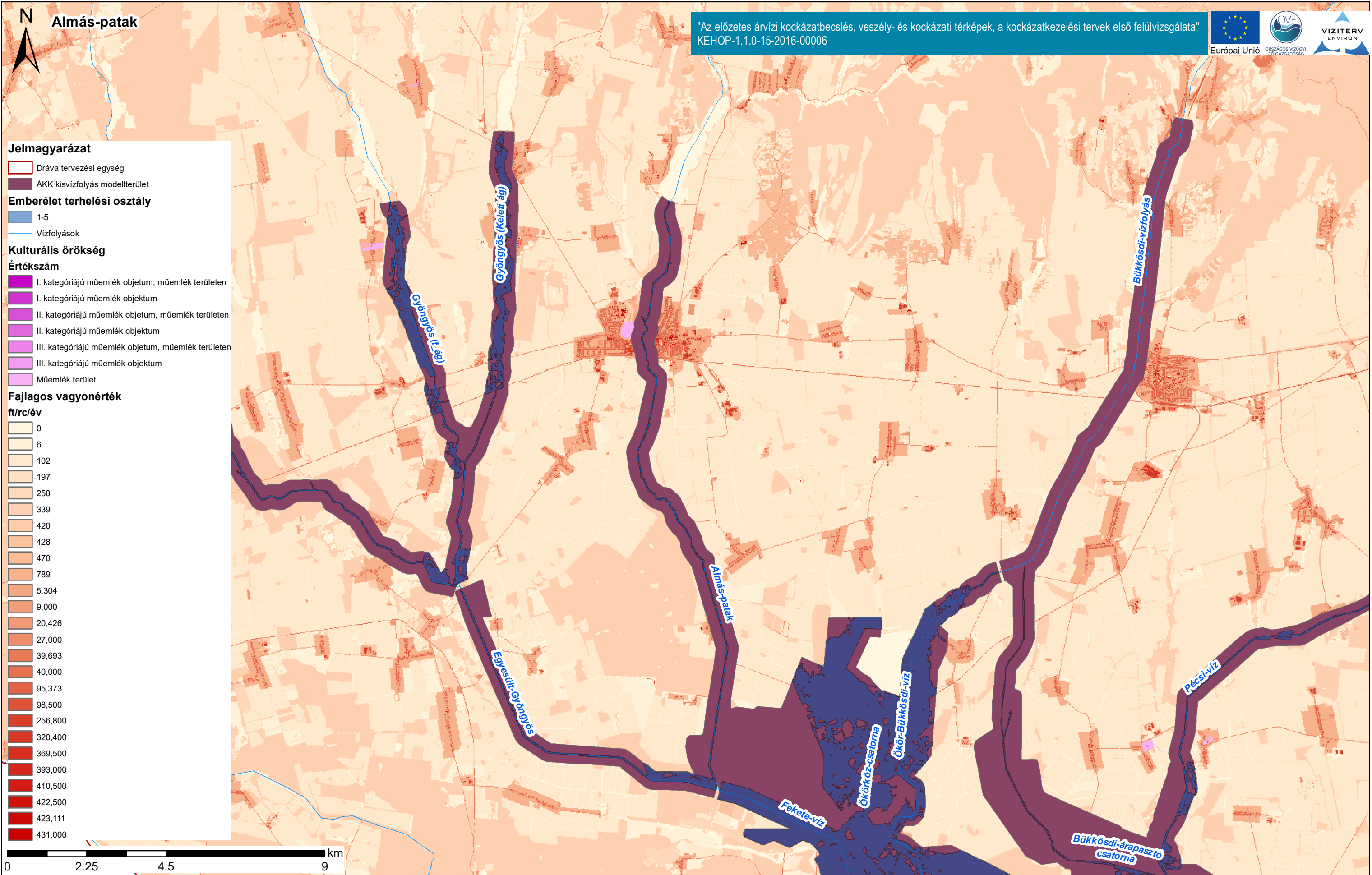
0 1 2 4 km

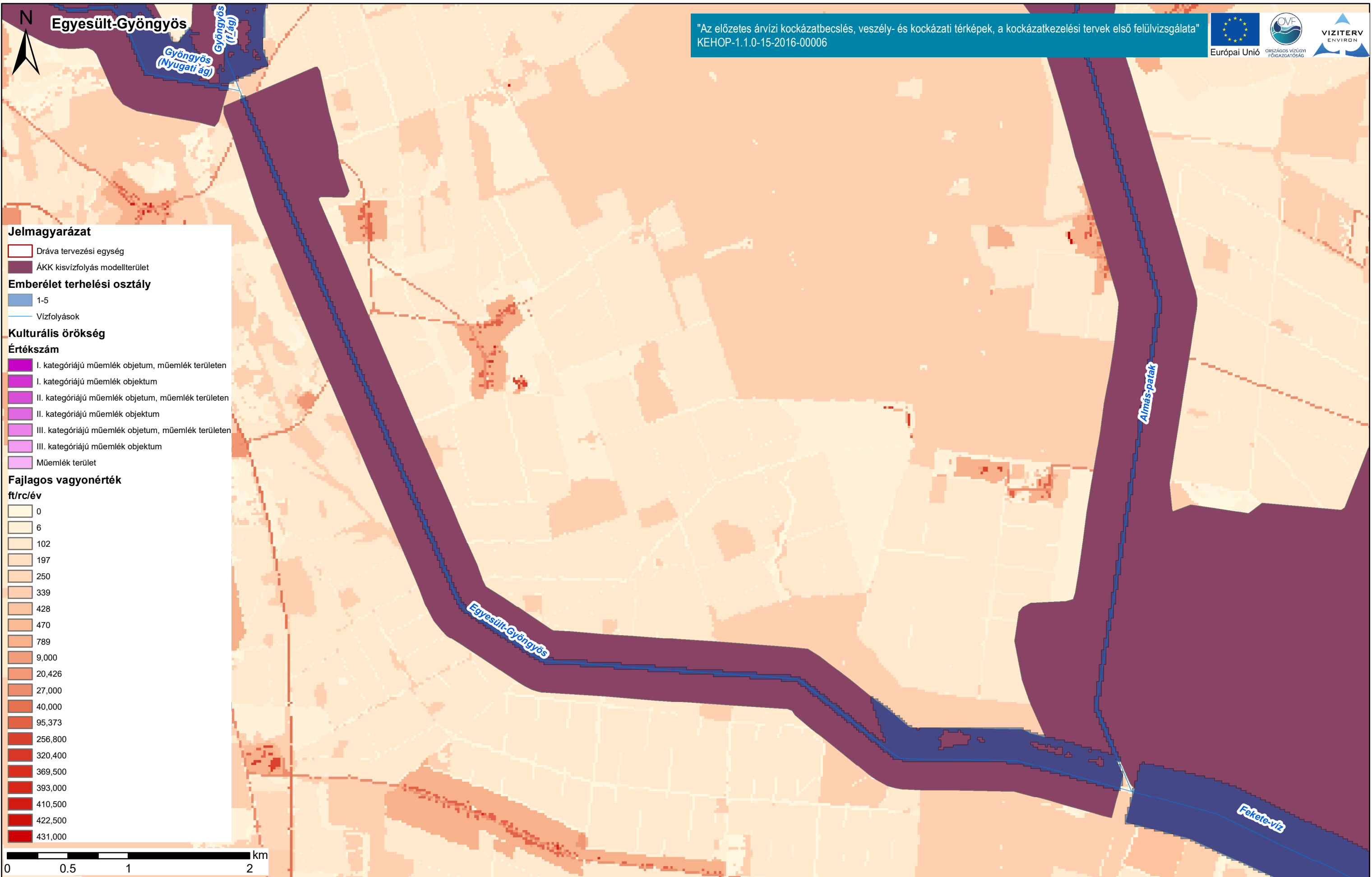
Duna vízgyűjtő magyarországi része

ÁKK tervezési egység: Dráva

Dráva kulturális örökség- és fajlagos vagyontérképe

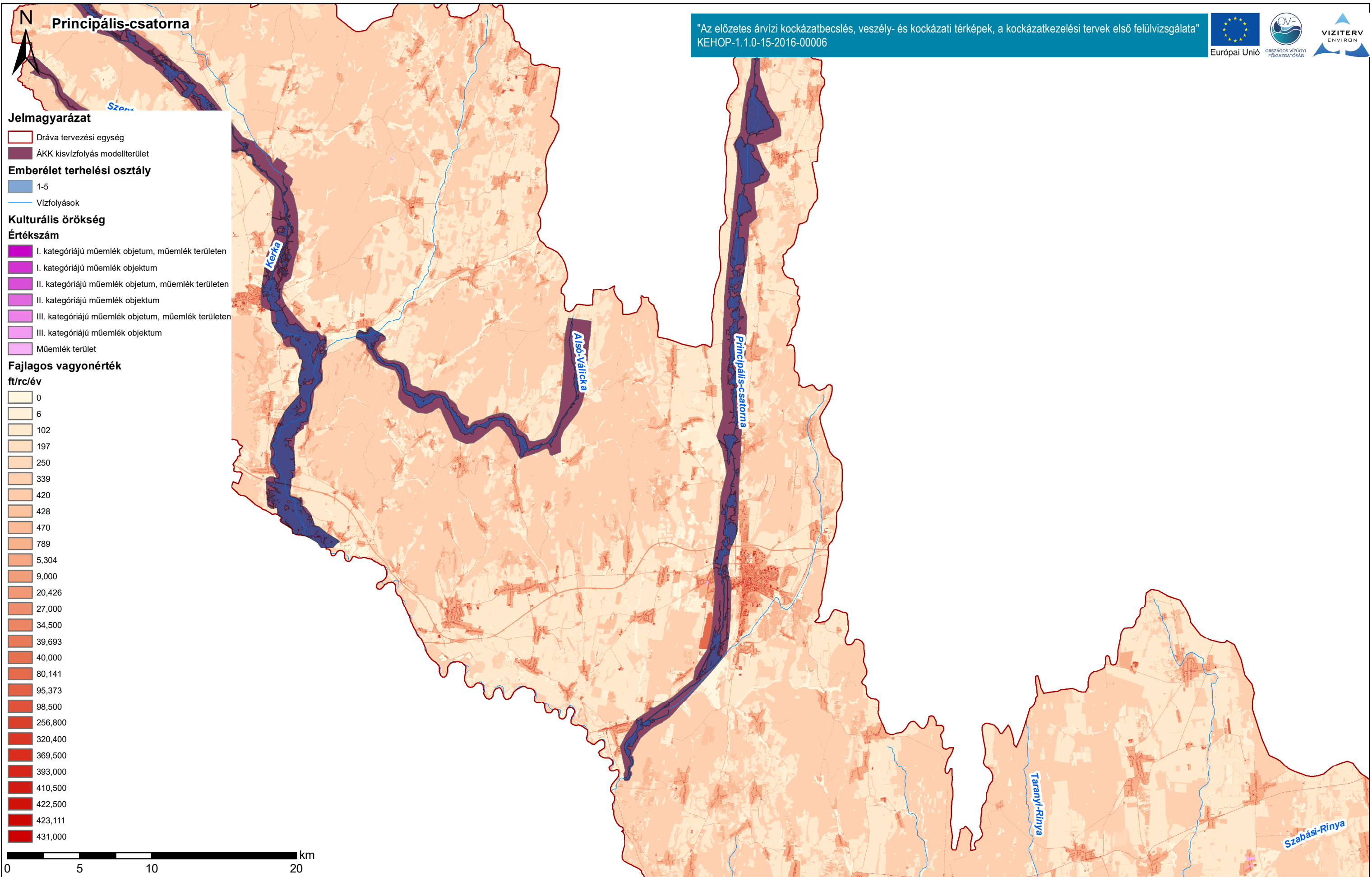
A fajlagos vagyontérték térkép a területhasználati térkép fajlagos vagyontértékeit ábrázolja Ft/m² értékkel és mérgékegységgel.





"Az előzetes árvízi kockázatbecslés, veszély- és kockázati térképek, a kockázatkezelési tervek első felülvizsgálata"
KEHOP-1.1.0-15-2016-00006







Bükkösd-árapasztó csatorna

"Az előzetes árvízi kockázatbecslés, veszély- és kockázati térképek, a kockázatkezelési tervek első felülvizsgálata"
KEHOP-1.1.0-15-2016-00006



Jelmagyarázat

- Dráva tervezési egység
- ÁKK kisvízfolyás modellterület

Emberélet terhelési osztály

- 1-5
- Vízfolyások

Kulturális örökség

Értékszám

- I. kategóriájú műemlék objektum, műemlék területen
- I. kategóriájú műemlék objektum
- II. kategóriájú műemlék objektum, műemlék területen
- II. kategóriájú műemlék objektum
- III. kategóriájú műemlék objektum, műemlék területen
- III. kategóriájú műemlék objektum
- Műemlék terület

Fajlagos vagyonérték
ft/rc/év

0
6
102
197
250
339
428
470
789
9,000
20,426
27,000
40,000
95,373
256,800
320,400
369,500
393,000
410,500
422,500
431,000



Duna vízgyűjtő magyarországi része

Dráva kulturális örökség- és fajlagos vagyontérképe

ÁKK tervezési egység: Dráva

A fajlagos vagyonérték térkép a területhasználati térkép fajlagos vagyonértékeit ábrázolja Ft/m² értékkel és mérgékegységgel.



Jelmagyarázat

- Dráva tervezési egység
- ÁKK kisvízfolyás modellterület

Emberélet terhelési osztály

- 1-5
- Vízfolyások

Kulturális örökség

Értékszám

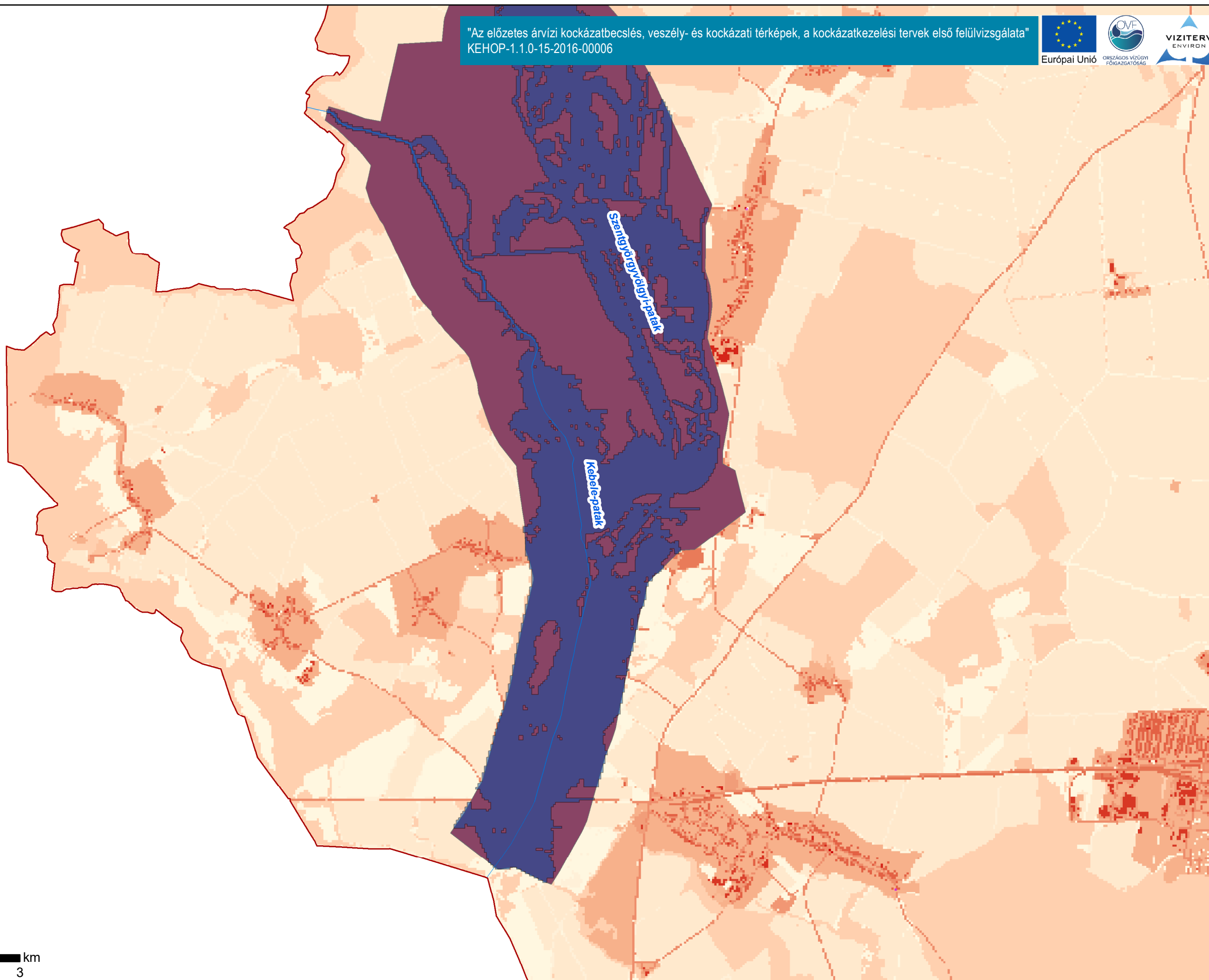
- I. kategóriájú műemlék objektum, műemlék területen
- I. kategóriájú műemlék objektum
- II. kategóriájú műemlék objektum, műemlék területen
- II. kategóriájú műemlék objektum
- III. kategóriájú műemlék objektum, műemlék területen
- III. kategóriájú műemlék objektum
- Műemlék terület

Fajlagos vagyonérték

ft/rc/év

- 0
- 6
- 102
- 197
- 339
- 428
- 470
- 789
- 5,304
- 9,000
- 20,426
- 27,000
- 39,693
- 40,000
- 95,373
- 256,800
- 320,400
- 369,500
- 393,000
- 410,500
- 422,500
- 423,111
- 431,000

0 0.75 1.5 3 km





Jelmagyarázat

- Dráva tervezési egység
- ÁKK kisvízfolyás modellterület
- 1-5
- Vízfolyások

Kulturális örökség

Értékszám

- I. kategóriájú műemlék objektum, műemlék területen
- I. kategóriájú műemlék objektum
- II. kategóriájú műemlék objektum, műemlék területen
- II. kategóriájú műemlék objektum
- III. kategóriájú műemlék objektum, műemlék területen
- III. kategóriájú műemlék objektum
- Műemlék terület

Fajlagos vagyontérték

ft/rc/év

- 0
- 6
- 102
- 197
- 339
- 420
- 428
- 470
- 789
- 5,304
- 9,000
- 20,426
- 27,000
- 39,693
- 40,000
- 95,373
- 256,800
- 320,400
- 369,500
- 393,000
- 410,500
- 422,500
- 423,111
- 431,000

0 1.75 3.5 7 km



Jelmagyarázat

- Dráva tervezési egység
- ÁKK kisvízfolyás modellterület

Emberélet terhelési osztály

- 1-5
- Vízfolyások

Kulturális örökség

Értékszám

- I. kategóriájú műemlék objektum, műemlék területen
- I. kategóriájú műemlék objektum
- II. kategóriájú műemlék objektum, műemlék területen
- II. kategóriájú műemlék objektum
- III. kategóriájú műemlék objektum, műemlék területen
- III. kategóriájú műemlék objektum
- Műemlék terület

Fajlagos vagyonérték

ft/rc/év

0
6
102
197
250
339
428
470
789
5,304
9,000
20,426
27,000
39,693
40,000
95,373
256,800
320,400
369,500
393,000
410,500
422,500
423,111
431,000



0 1.25 2.5 5 km

Jelmagyarázat

- Dráva tervezési egység
- ÁKK kisvízfolyás modellterület

Emberélet terhelési osztály

- 1-5
- Vízfolyások

Kulturális örökség

Értékszám

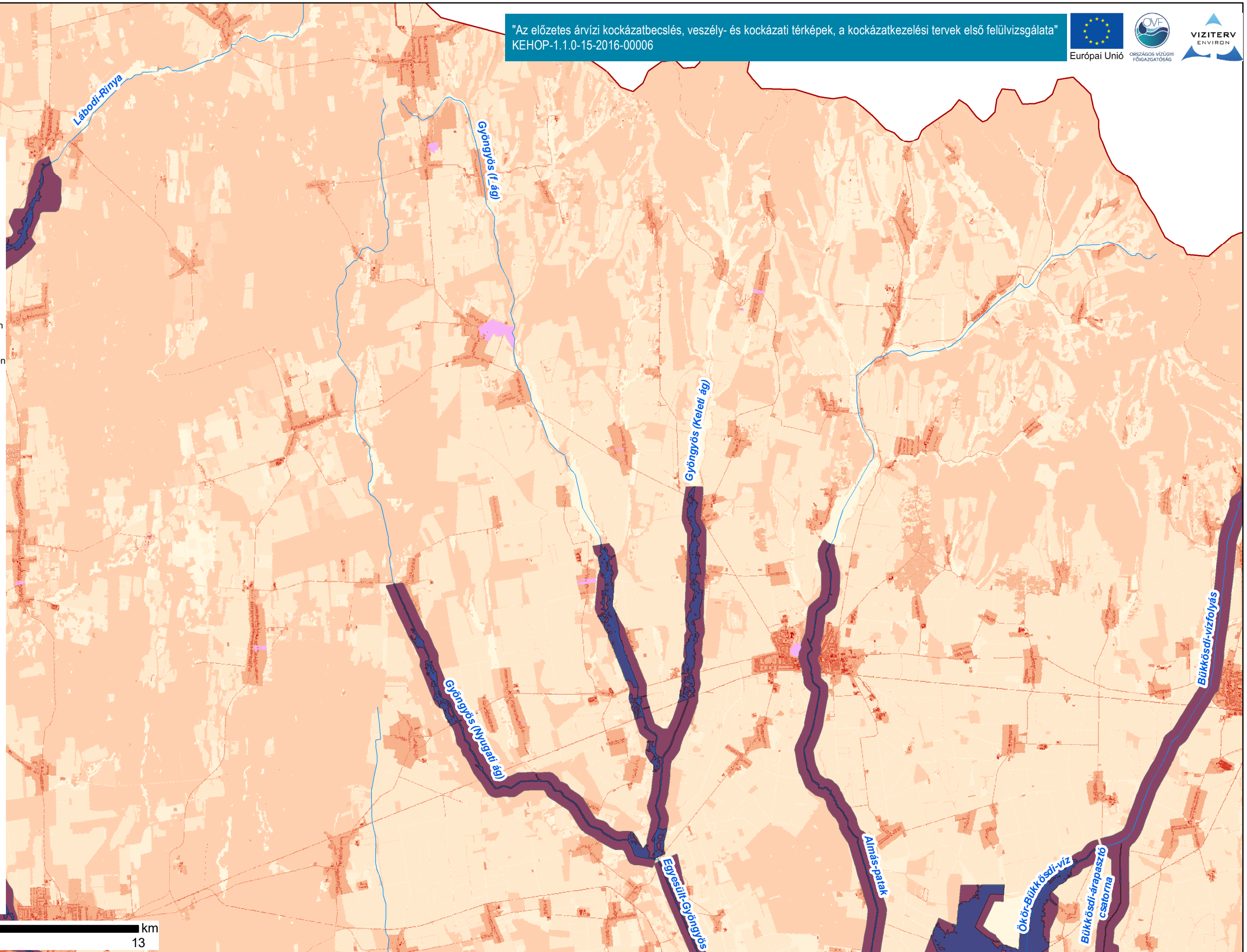
- I. kategóriájú műemlék objektum, műemlék területen
- I. kategóriájú műemlék objektum
- II. kategóriájú műemlék objektum, műemlék területen
- II. kategóriájú műemlék objektum
- III. kategóriájú műemlék objektum, műemlék területen
- III. kategóriájú műemlék objektum
- Műemlék terület

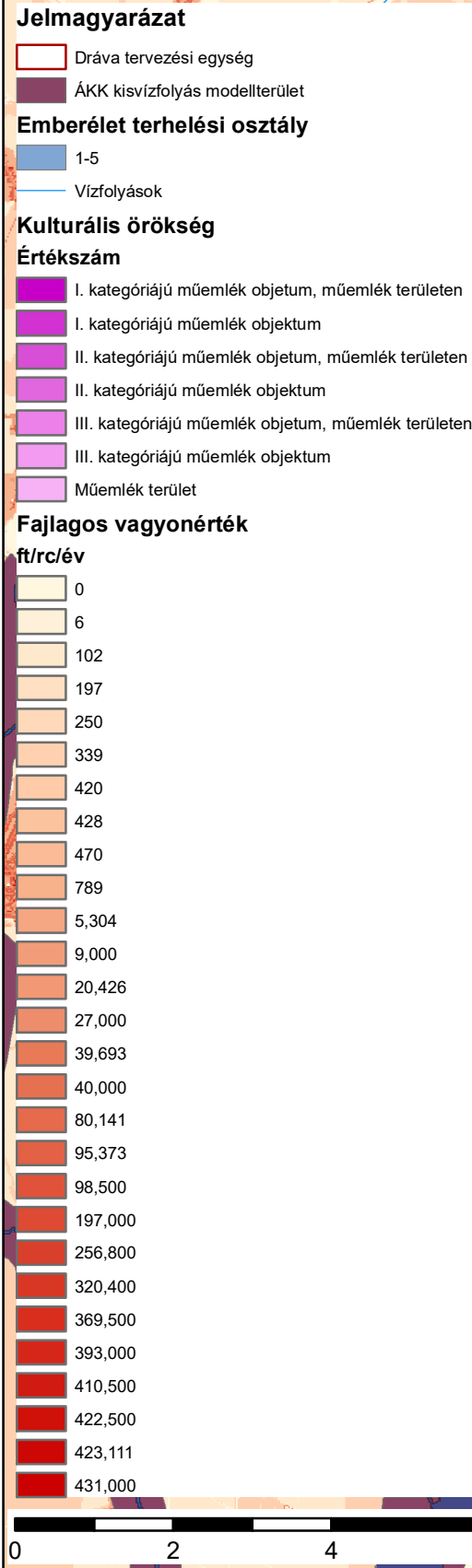
Fajlagos vagyonérték

ft/rc/év

0
6
102
197
250
339
420
428
470
789
5,304
9,000
20,426
27,000
39,693
40,000
80,141
95,373
98,500
256,800
320,400
369,500
393,000
410,500
422,500
423,111
431,000

0 3.25 6.5 13 km







Jelmagyarázat

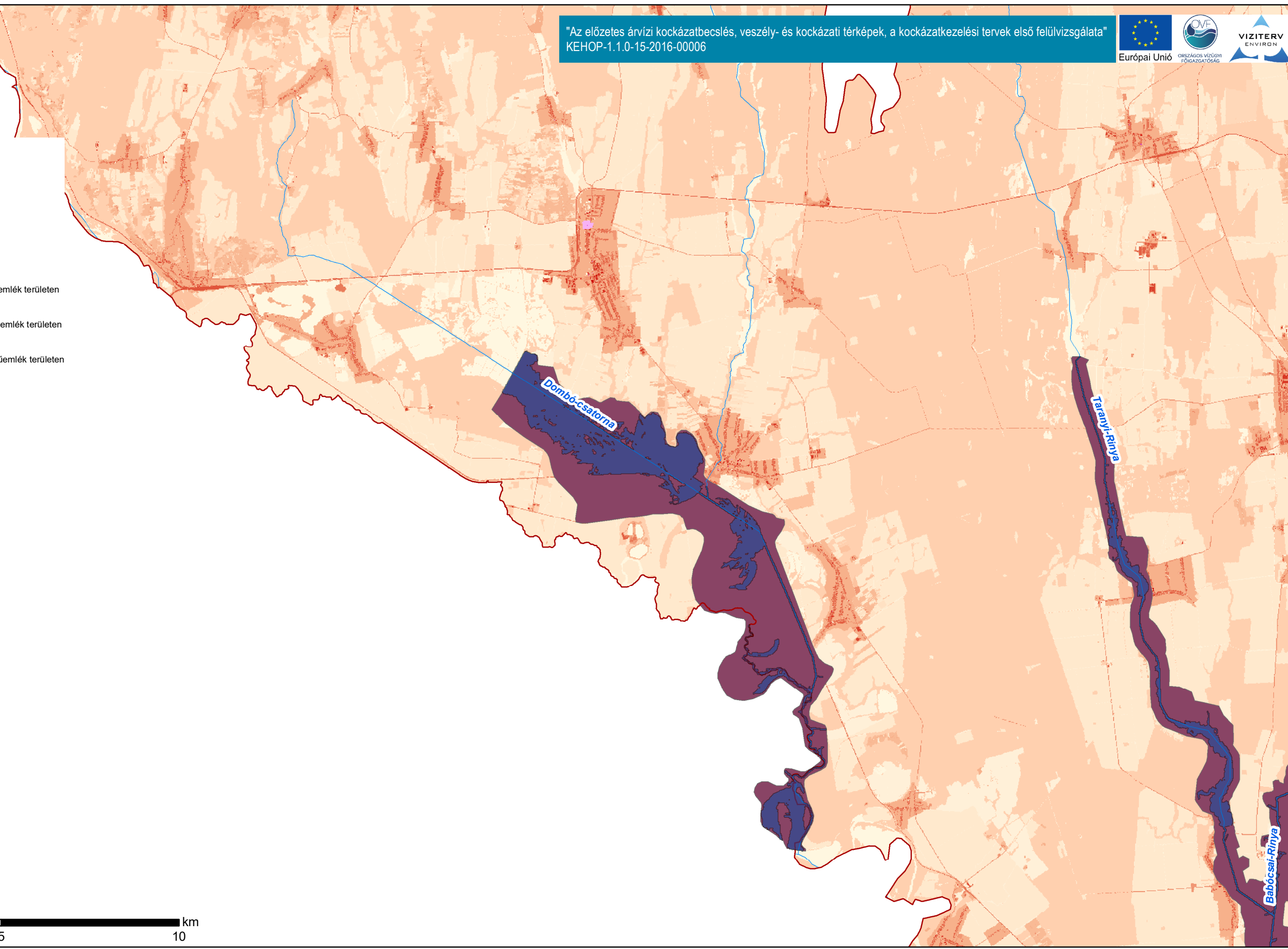
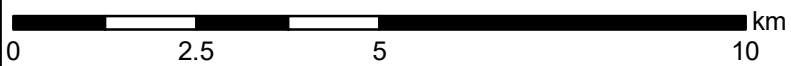
- Dráva tervezési egység
- ÁKK kisvízfolyás modellterület
- 1-5
- Vízfolyások

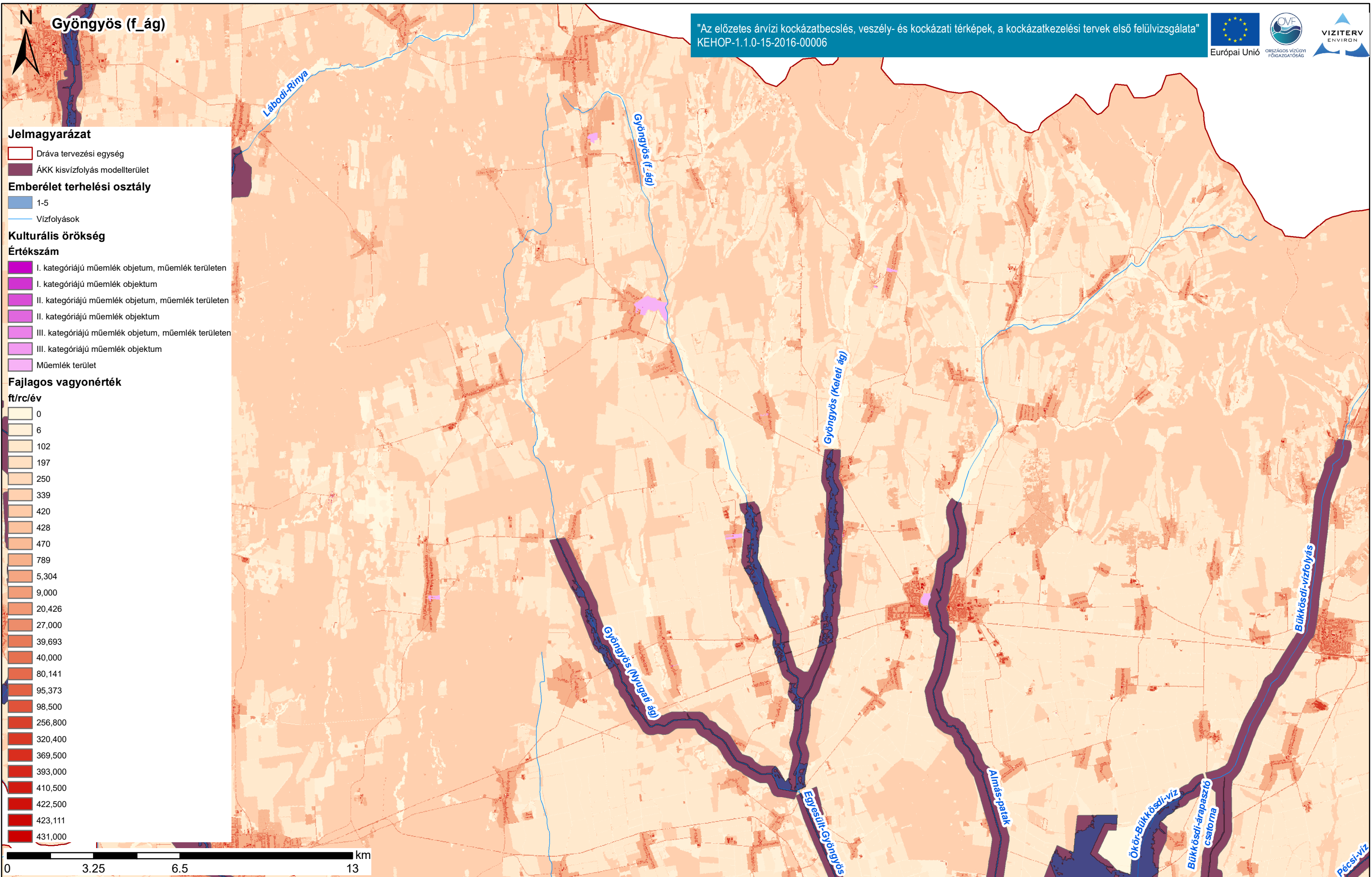
Kulturális örökség

- Értékszám**
- I. kategóriájú műemlék objektum, műemlék területen
 - I. kategóriájú műemlék objektum
 - II. kategóriájú műemlék objektum, műemlék területen
 - II. kategóriájú műemlék objektum
 - III. kategóriájú műemlék objektum, műemlék területen
 - III. kategóriájú műemlék objektum
 - Műemlék terület

Fajlagos vagyonérték

- ft/rc/év**
- 0
 - 6
 - 102
 - 197
 - 250
 - 339
 - 420
 - 428
 - 470
 - 789
 - 5,304
 - 9,000
 - 20,426
 - 27,000
 - 39,693
 - 40,000
 - 95,373
 - 98,500
 - 197,000
 - 256,800
 - 320,400
 - 369,500
 - 393,000
 - 410,500
 - 422,500
 - 423,111
 - 431,000







Jelmagyarázat

- Dráva tervezési egység
- ÁKK kisvízfolyás modellterület

Emberélet terhelési osztály

- 1-5
- Vízfolyások

Kulturális örökség

Értékszám

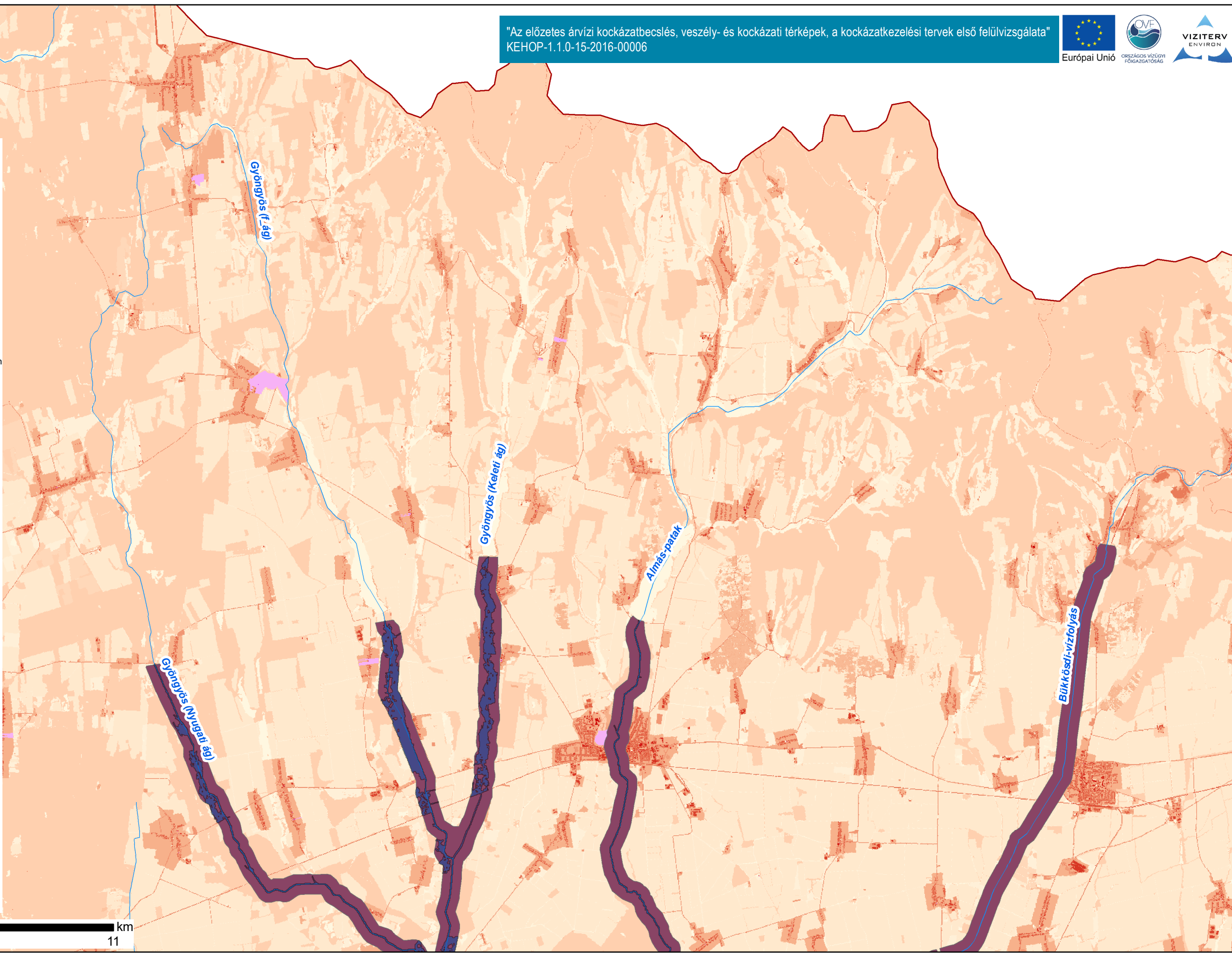
- I. kategóriájú műemlék objektum, műemlék területen
- I. kategóriájú műemlék objektum
- II. kategóriájú műemlék objektum, műemlék területen
- II. kategóriájú műemlék objektum
- III. kategóriájú műemlék objektum, műemlék területen
- III. kategóriájú műemlék objektum
- Műemlék terület

Fajlagos vagyontérték

ft/rc/év

0
6
102
197
250
339
420
428
470
789
5,304
9,000
20,426
27,000
39,693
40,000
80,141
95,373
98,500
256,800
320,400
369,500
393,000
410,500
422,500
423,111
431,000

0 2.75 5.5 11 km



Jelmagyarázat

- Dráva tervezési egység
- ÁKK kisvízfolyás modellterület

Emberélet terhelési osztály

- 1-5
- Vízfolyások

Kulturális örökség

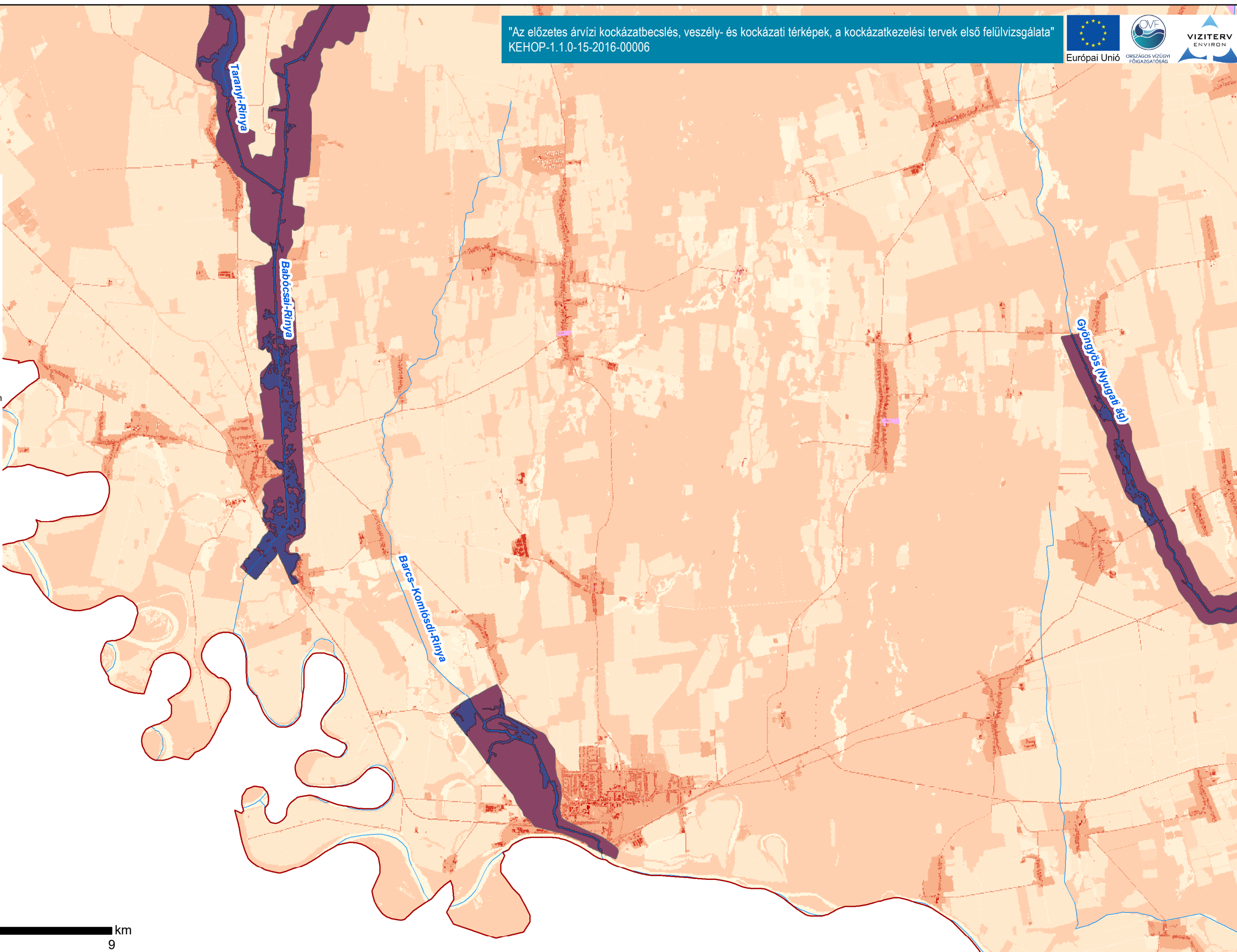
Értékszám

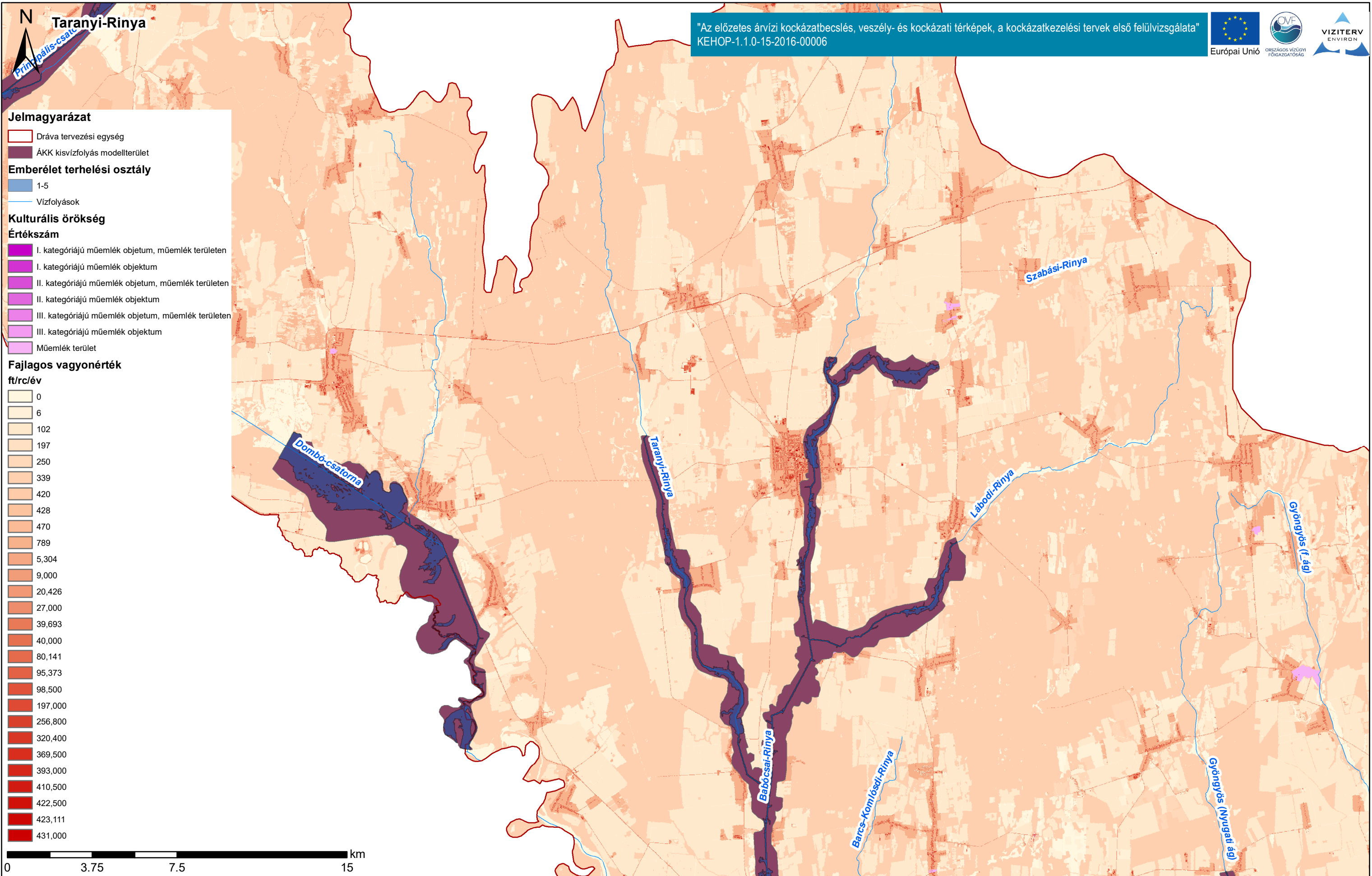
- I. kategóriájú műemlék objektum, műemlék területen
- I. kategóriájú műemlék objektum
- II. kategóriájú műemlék objektum, műemlék területen
- II. kategóriájú műemlék objektum
- III. kategóriájú műemlék objektum, műemlék területen
- III. kategóriájú műemlék objektum
- Műemlék terület

Fajlagos vagyonérték

ft/rc/év

0
6
102
197
250
339
420
428
470
789
5,304
9,000
20,426
27,000
39,693
40,000
95,373
256,800
320,400
369,500
393,000
410,500
422,500
423,111
431,000







Jelmagyarázat

- Dráva tervezési egység
- ÁKK kisvízfolyás modellterület

Emberélet terhelési osztály

- 1-5
- Vízfolyások

Kulturális örökség

Értékszám

- I. kategóriájú műemlék objektum, műemlék területen
- I. kategóriájú műemlék objektum
- II. kategóriájú műemlék objektum, műemlék területen
- II. kategóriájú műemlék objektum
- III. kategóriájú műemlék objektum, műemlék területen
- III. kategóriájú műemlék objektum
- Műemlék terület

Fajlagos vagyonérték

ft/rc/év

0
6
102
197
250
339
428
470
789
5,304
9,000
20,426
27,000
95,373
98,500
256,800
320,400
369,500
393,000
410,500
422,500
431,000

