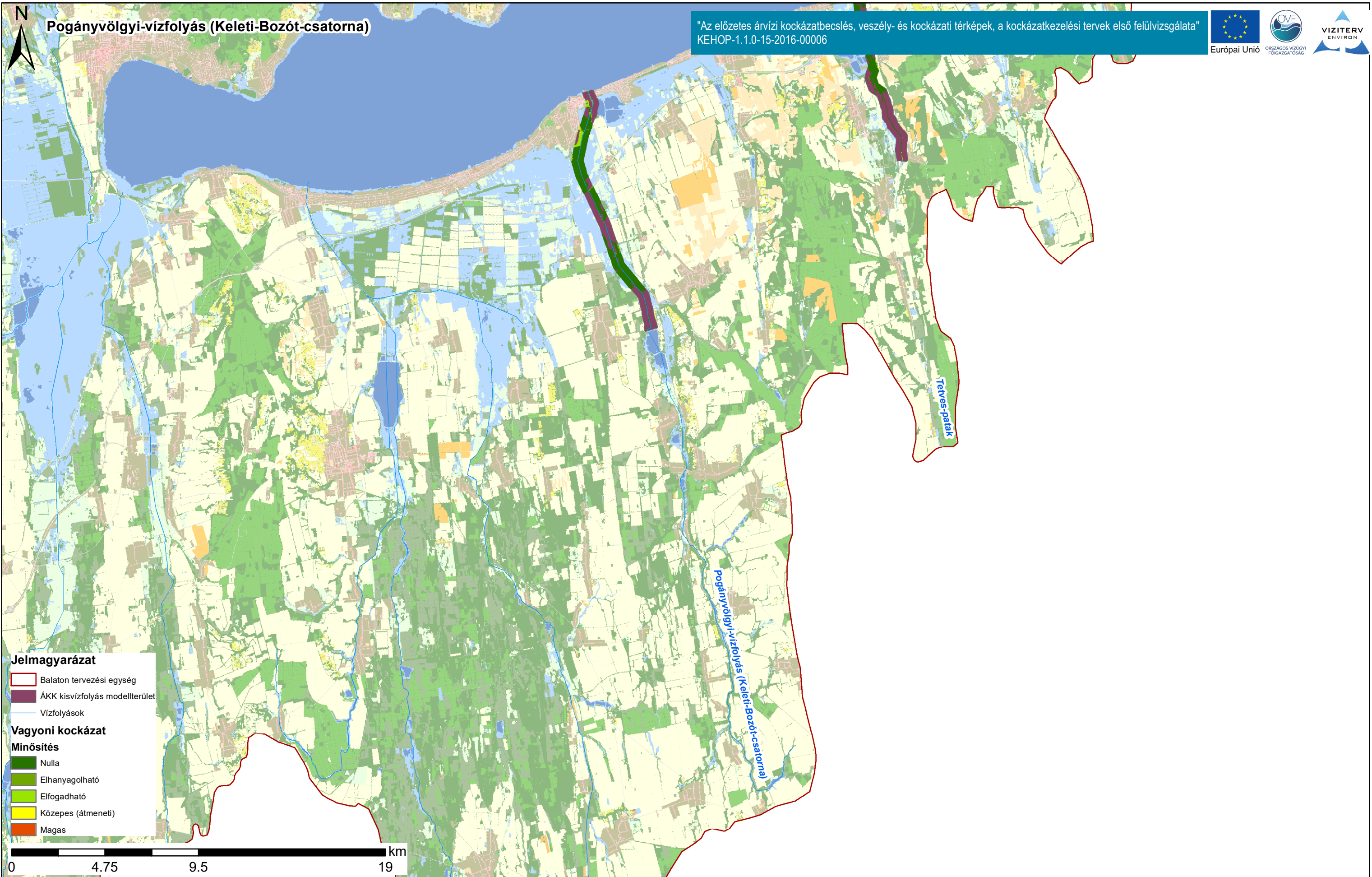


Duna vízgyűjtő magyarországi része

Vagyoni kockázat minősítési kategóriákkal ábrázolva

ÁKK tervezési egység: Balaton

A térkép a vagyoni kockázatokat ábrázolja a Balaton tervezési egységen.  
A kockázatokat a határérték számítások szerint besoroltuk Magas/Közepes/Elfogadható/Elhanyagolható kategóriákba.



Duna vízgyűjtő magyarországi része

Vagyoni kockázat minősítési kategóriákkal ábrázolva

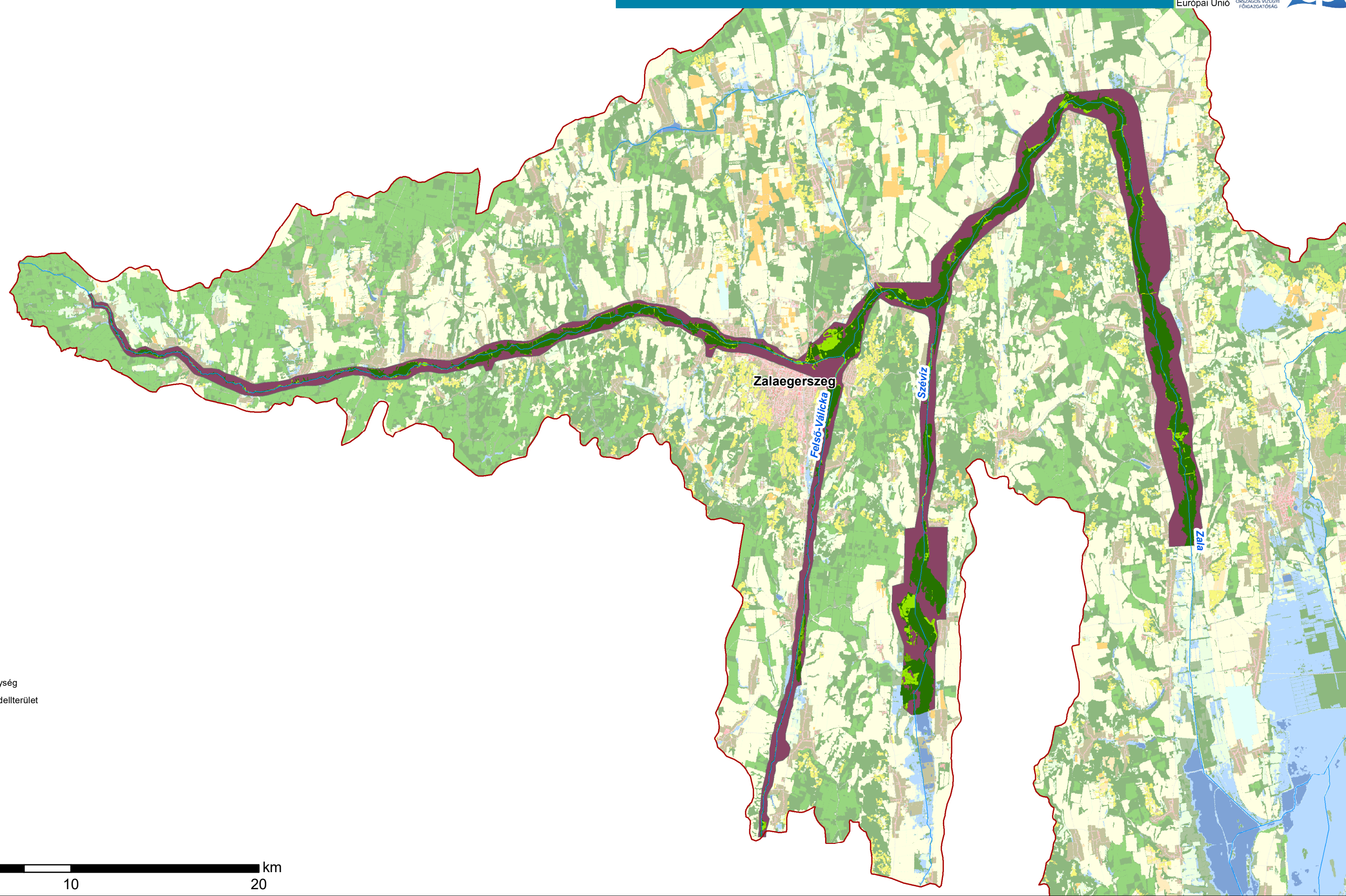
ÁKK tervezési egység: Balaton

A térkép a vagyoni kockázatokat ábrázolja a Balaton tervezési egységen.  
A kockázatokat a határérték számítások szerint besoroltuk Magas/Közepes/Elfogadható/Elhanyagolható kategóriákba.

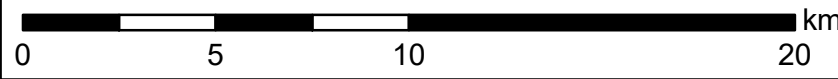


Zala

"Az előzetes árvízi kockázatbecslés, veszély- és kockázati térképek, a kockázatkezelési tervek első felülvizsgálata"  
KEHOP-1.1.0-15-2016-00006



- Jelmagyarázat**
- Balaton tervezési egység
  - ÁKK kiszármazási modellterület
  - Vízfolyások
- Vagyoni kockázat**
- Minősítés**
- Nulla
  - Elhanyagolható
  - Elfogadható
  - Közepes (átmeneti)
  - Magas

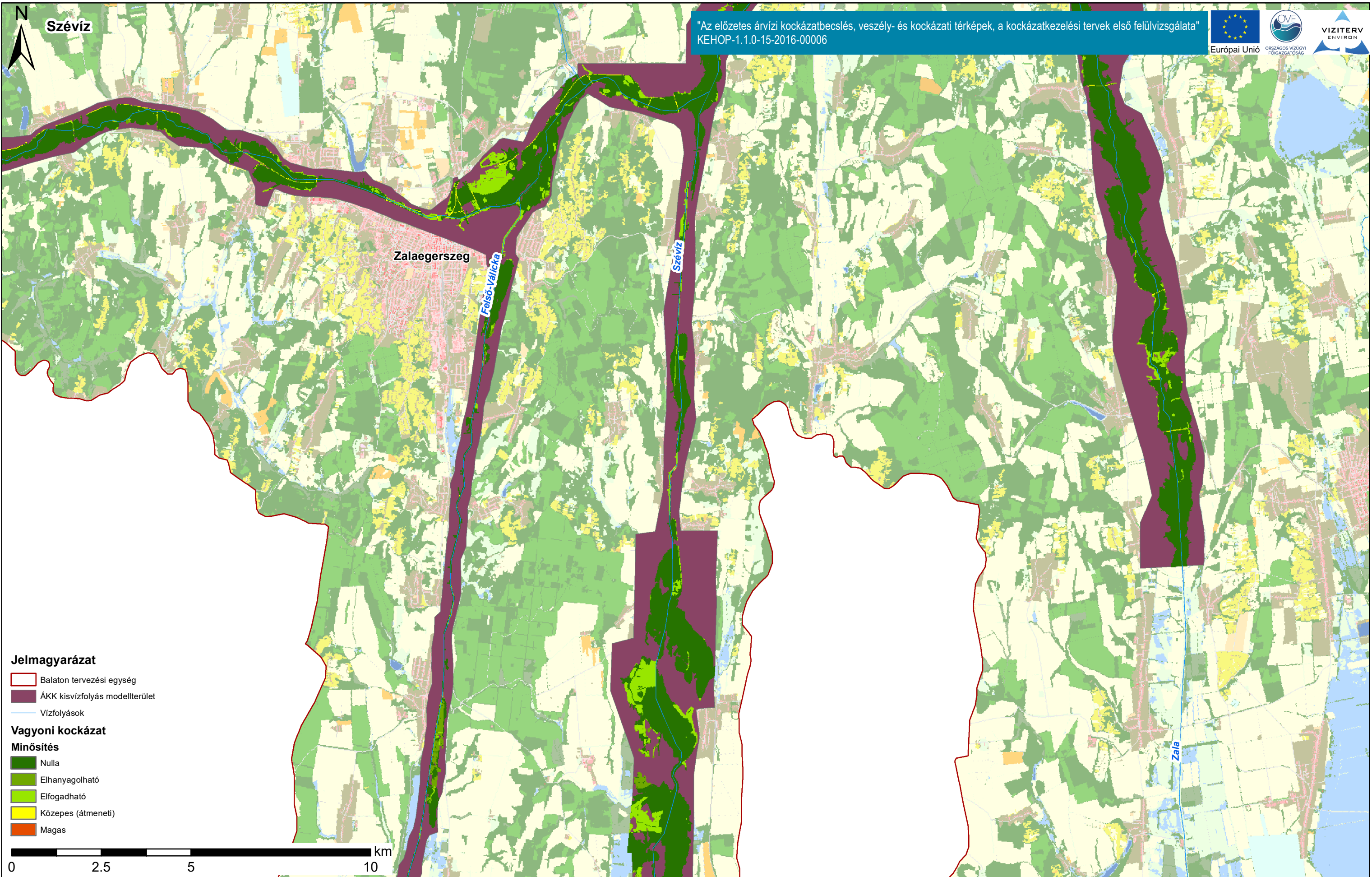


Duna vízgyűjtő magyarországi része

Vagyoni kockázat minősítési kategóriákkal ábrázolva

ÁKK tervezési egység: Balaton

A térkép a vagyoni kockázatokat ábrázolja a Balaton tervezési egységen.  
A kockázatokat a határérték számítások szerint besoroltuk Magas/Közepes/Elfogadható/Elhanyagolható kategóriákba.



"Az előzetes árvízi kockázatbecslés, veszély- és kockázati térképek, a kockázatkezelési tervek első felülvizsgálata"  
 KEHOP-1.1.0-15-2016-00006

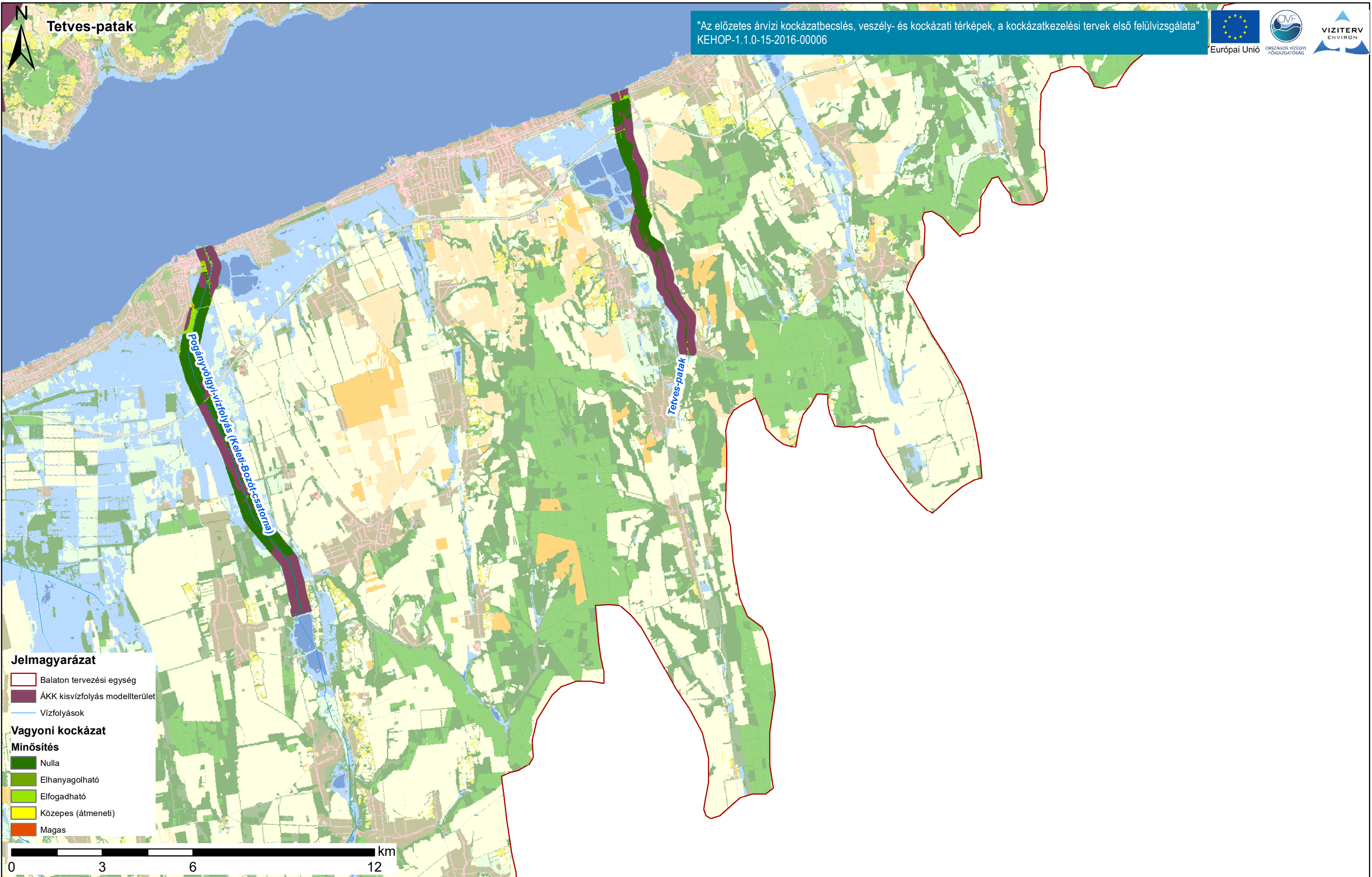


Duna vízgyűjtő magyarországi része

Vagyon kockázat minősítési kategóriákkal ábrázolva

ÁKK tervezési egység: Balaton

A térkép a vagyon kockázatokat ábrázolja a Balaton tervezési egységen.  
 A kockázatokat a határérték számítások szerint besoroltuk Magas/Közepes/Elfogadható/Elhanyagolható kategóriákba.

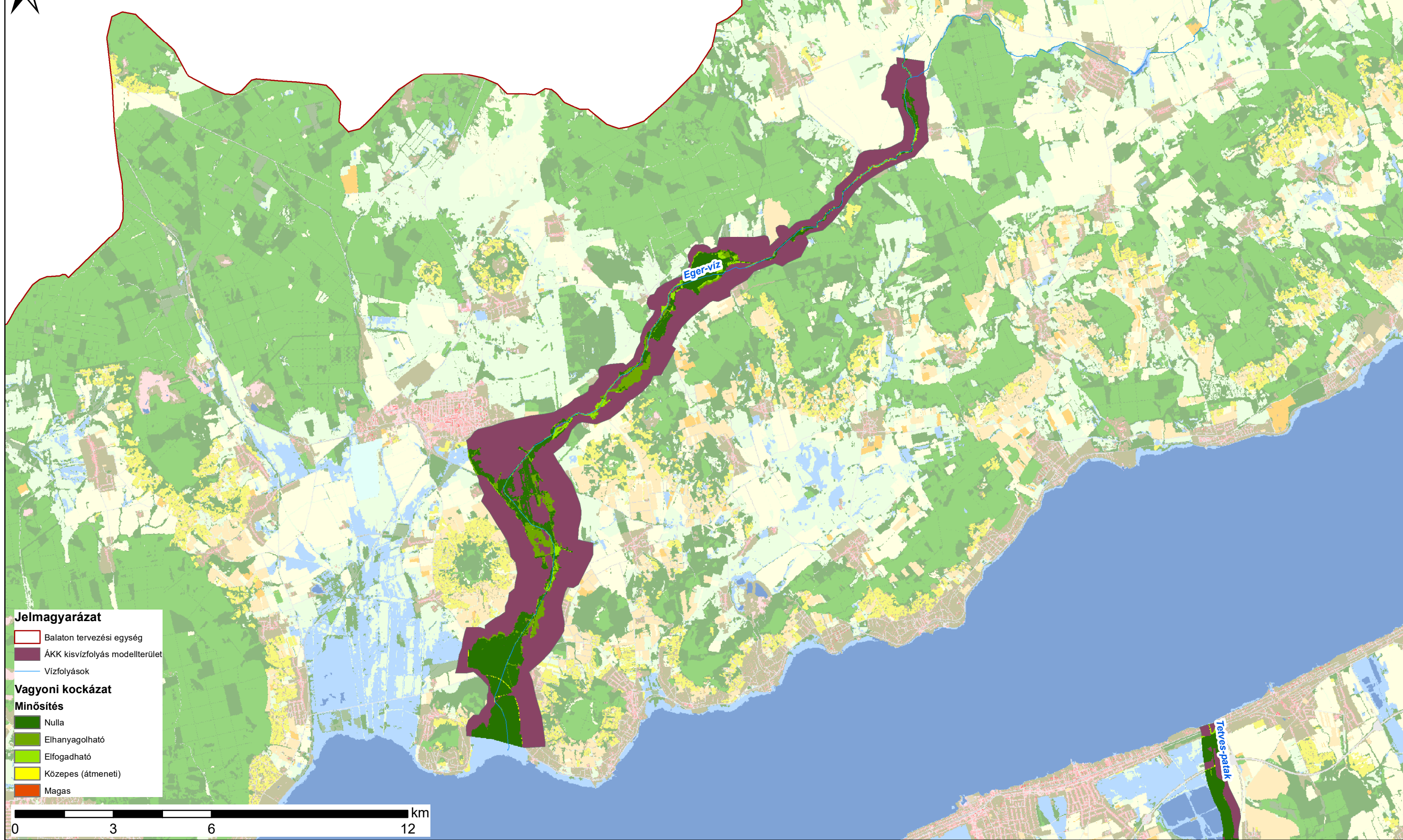


Duna vízgyűjtő magyarországi része

Vagyon kockázat minősítési kategóriákkal ábrázolva

ÁKK tervezési egység: Balaton

A térkép a vagyon kockázatokat ábrázolja a Balaton tervezési egységen.  
A kockázatokat a határérték számítások szerint besoroltuk Magas/Közepes/Elfogadható/Elhanyagolható kategóriákba.



**Jelmagyarázat**

- Balaton tervezési egység
- ÁKK kisvízfolyás modellterület
- Vízfolyások

**Vagyoni kockázat Minősítés**

- Nulla
- Elhanyagolható
- Elfogadható
- Közepes (átmeneti)
- Magas

0 3 6 12 km