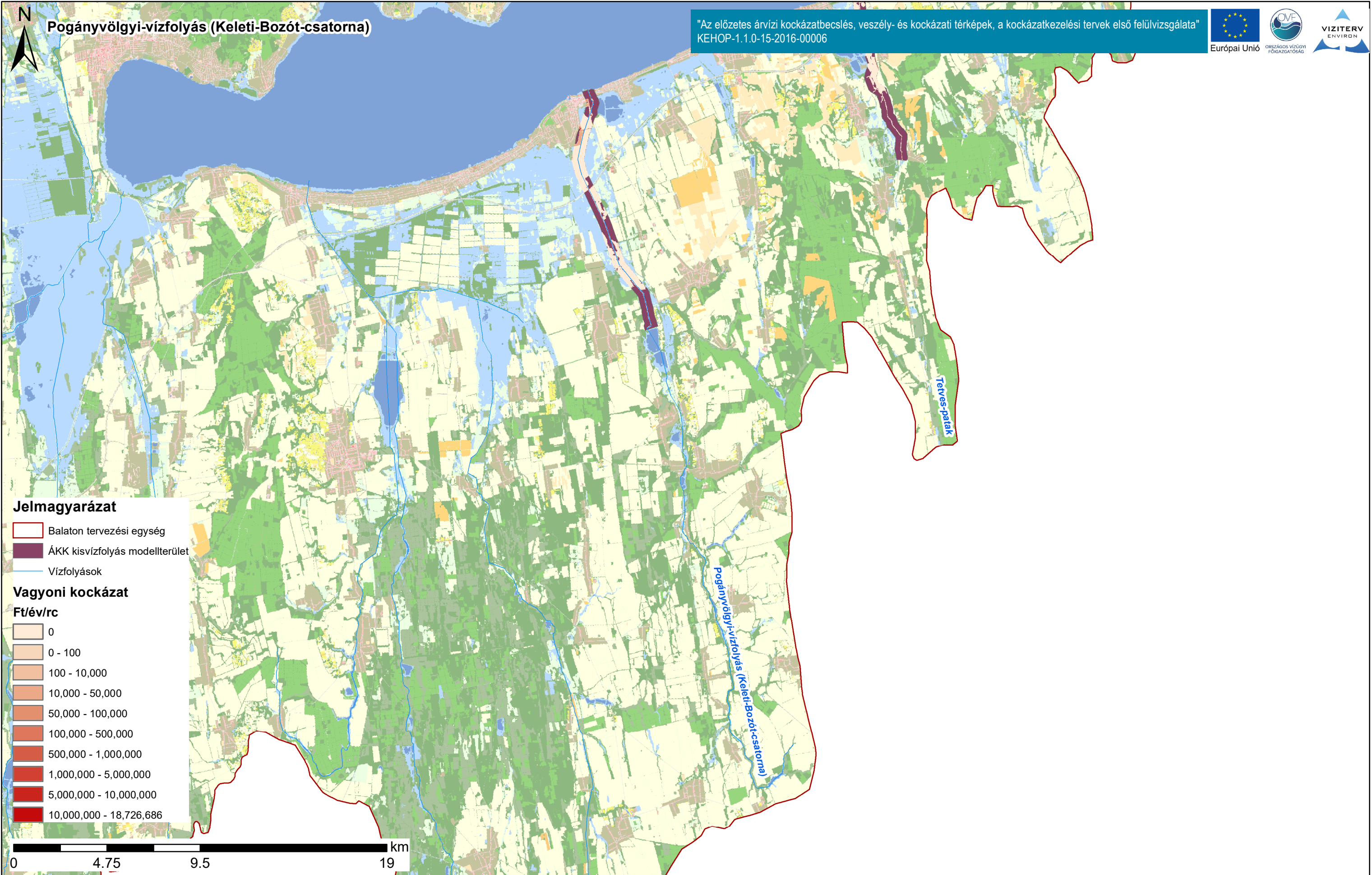


Duna vízgyűjtő magyarországi része

Balaton vagyon kockázati térképe

ÁKK tervezési egység: Balaton

A térkép a vagyon kockázati értékeket ábrázolja Ft/rc/év mértékegységgel, ahol rc = raszter cella (20x20m).



Duna vízgyűjtő magyarországi része

Balaton vagyon kockázati térképe

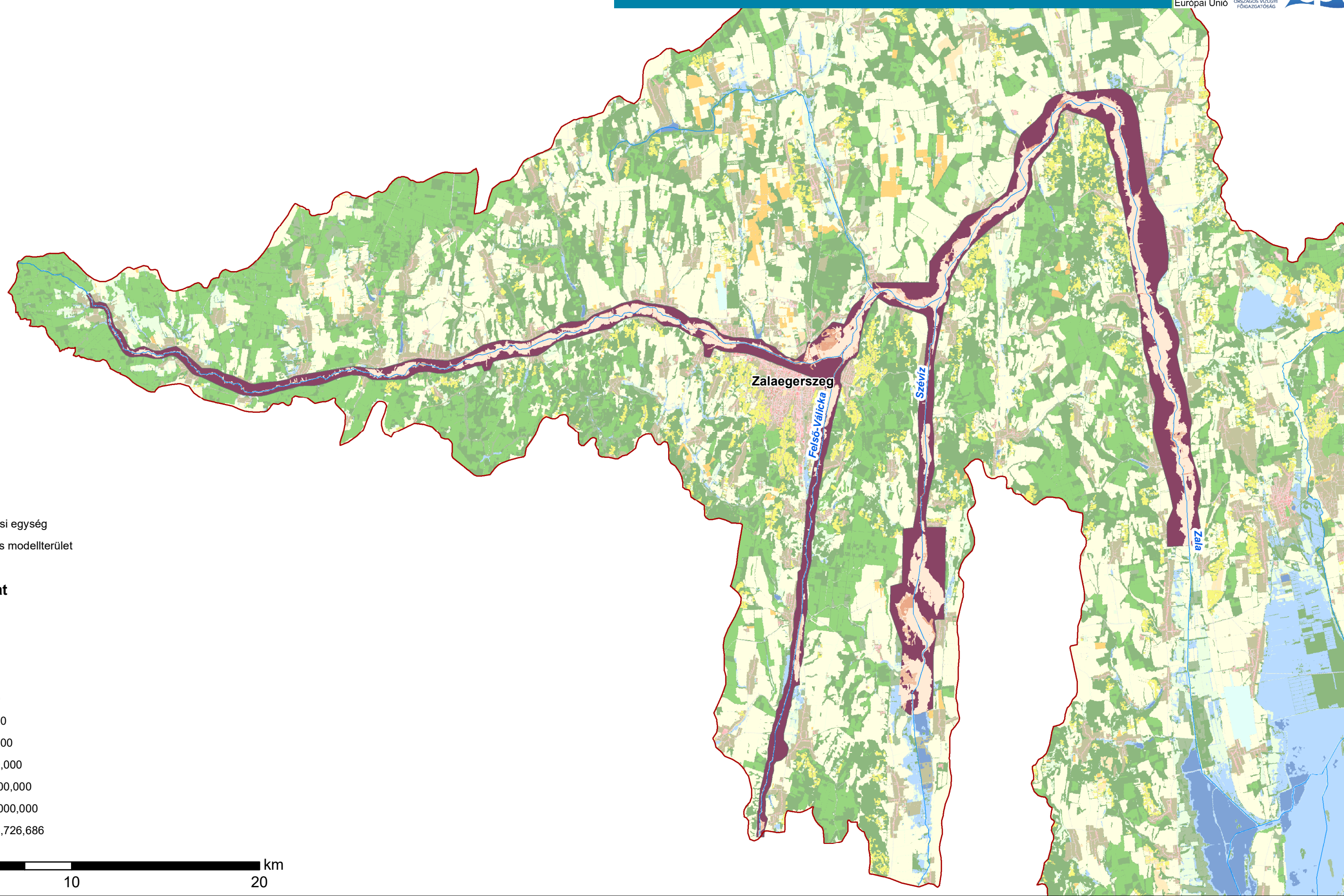
ÁKK tervezési egység: Balaton

A térkép a vagyon kockázati értékeket ábrázolja Ft/rc/év mértékegységgel, ahol rc = raszter cella (20x20m).






Zala



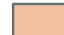







"Az előzetes árvízi kockázatbecslés, veszély- és kockázati térképek, a kockázatkezelési tervek első felülvizsgálata"  
KEHOP-1.1.0-15-2016-00006

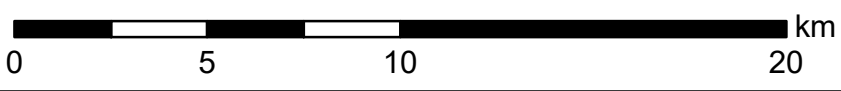


**Jelmagyarázat**

-  Balaton tervezési egység
-  ÁKK kiszivfolyás modelterület
-  Vízfolyások

**Vagyon kockázat**

- Ft/év/rc**
-  0
  -  0 - 100
  -  100 - 10,000
  -  10,000 - 50,000
  -  50,000 - 100,000
  -  100,000 - 500,000
  -  500,000 - 1,000,000
  -  1,000,000 - 5,000,000
  -  5,000,000 - 10,000,000
  -  10,000,000 - 18,726,686

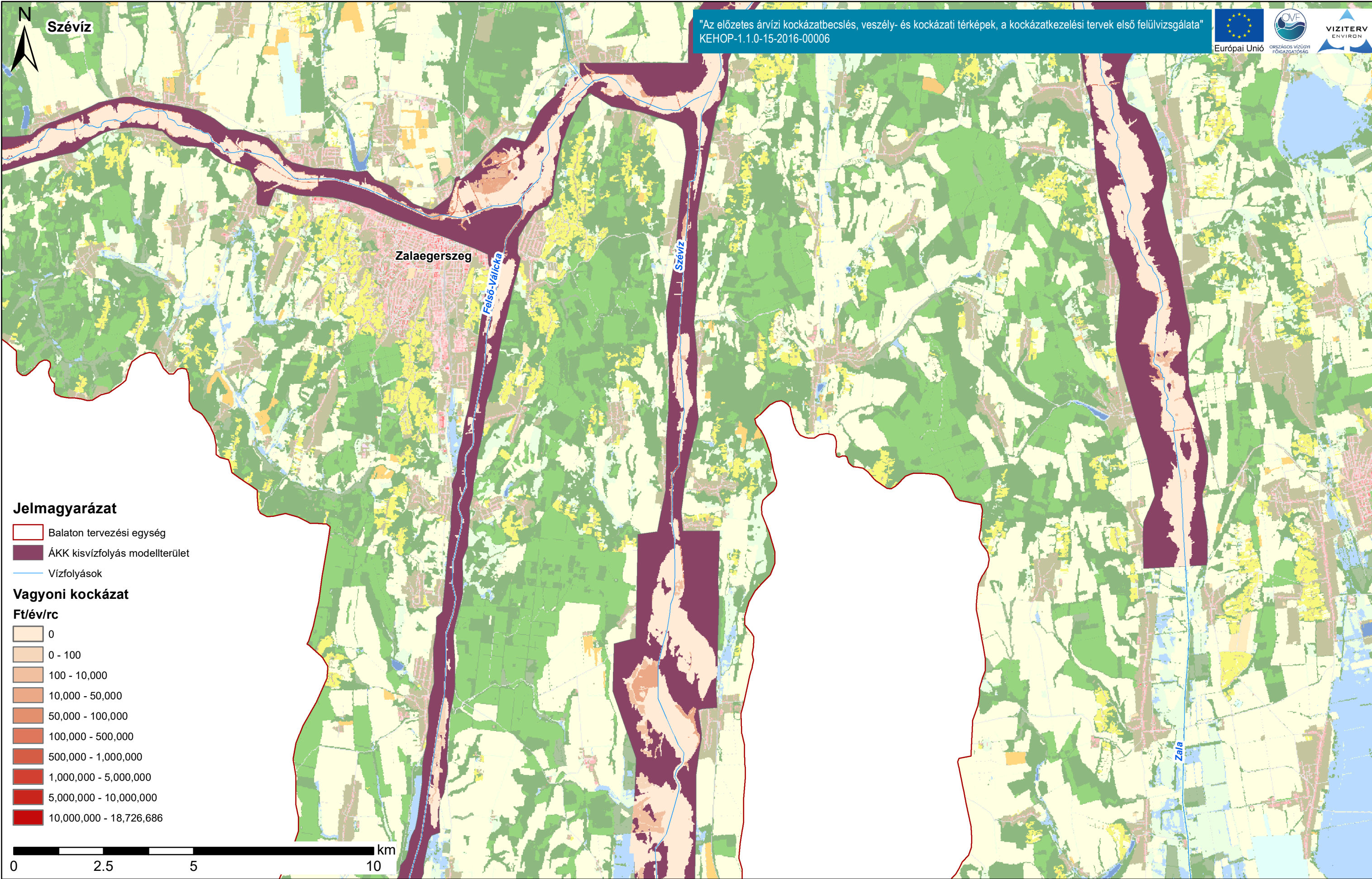


Duna vízgyűjtő magyarországi része

Balaton vagyon kockázati térképe

ÁKK tervezési egység: Balaton

A térkép a vagyon kockázati értékeket ábrázolja Ft/rc/év mértékegységgel, ahol rc = raszter cella (20x20m).

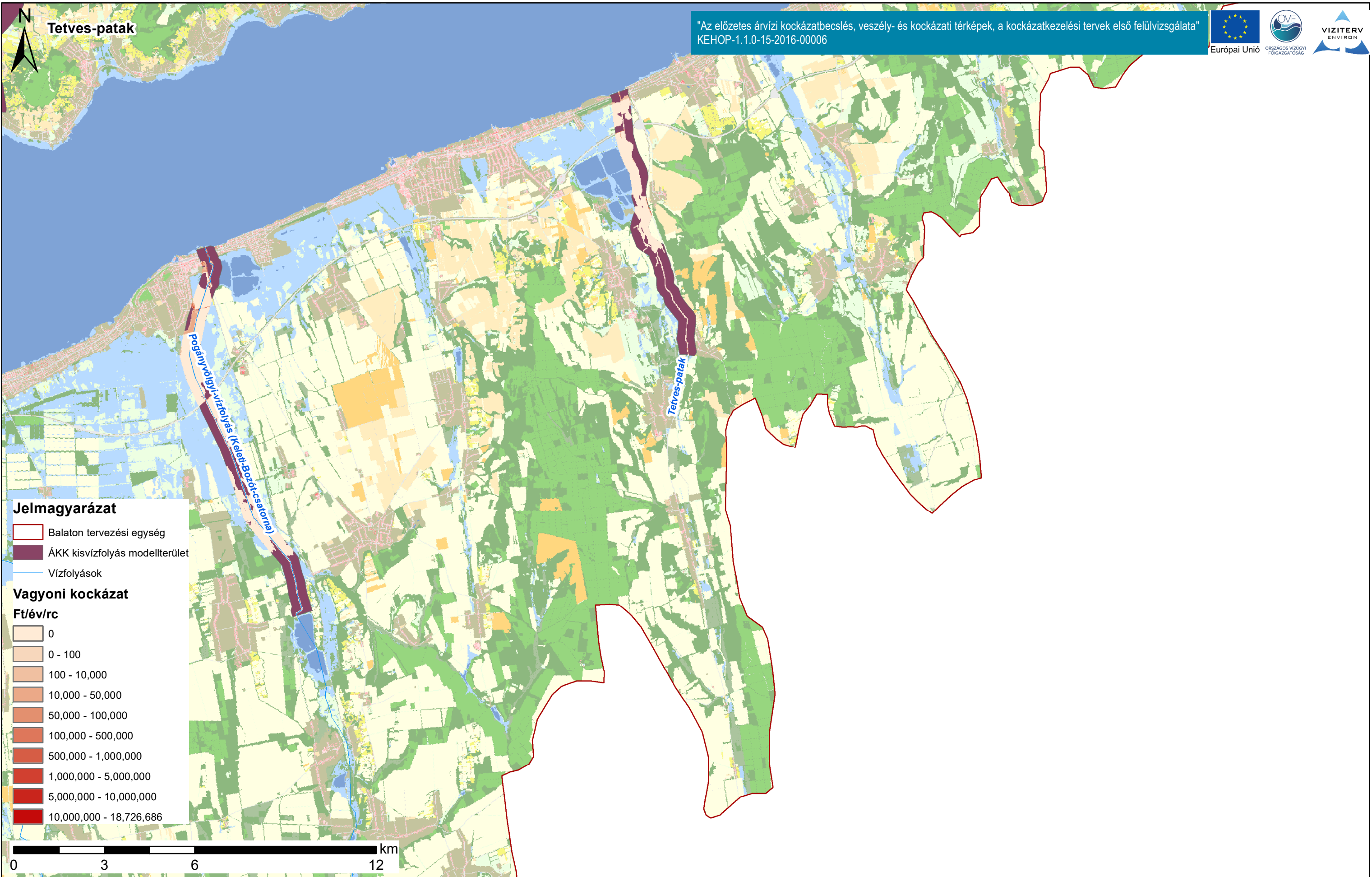


Duna vízgyűjtő magyarországi része

Balaton vagyon kockázati térképe

ÁKK tervezési egység: Balaton

A térkép a vagyon kockázati értékeket ábrázolja Ft/rc/év mértékegységgel, ahol rc = raszter cella (20x20m).



"Az előzetes árvízi kockázatbecslés, veszély- és kockázati térképek, a kockázatkezelési tervek első felülvizsgálata"  
KEHOP-1.1.0-15-2016-00006



Duna vízgyűjtő magyarországi része

Balaton vagyoni kockázati térképe

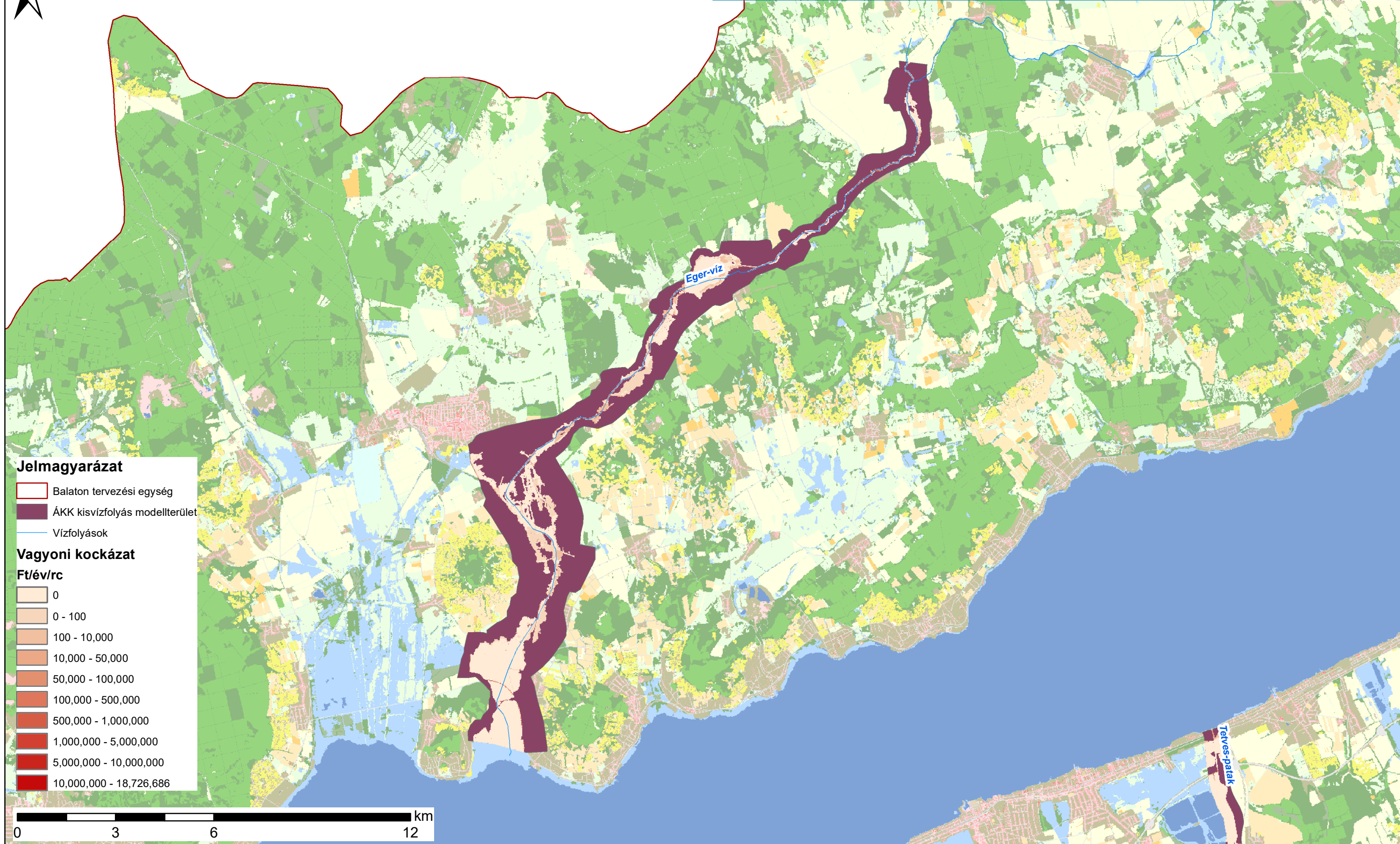
ÁKK tervezési egység: Balaton

A térkép a vagyoni kockázati értékeket ábrázolja Ft/rc/év mértékegységgel, ahol rc = raszter cella (20x20m).



Eger-víz

"Az előzetes árvízi kockázatbecslés, veszély- és kockázati térképek, a kockázatkezelési tervek első felülvizsgálata"  
KEHOP-1.1.0-15-2016-00006



Duna vízgyűjtő magyarországi része

Balaton vagyoni kockázati térképe

ÁKK tervezési egység: Balaton

A térkép a vagyoni kockázati értékeket ábrázolja Ft/rc/év mértékegységgel, ahol rc = raszter cella (20x20m).