

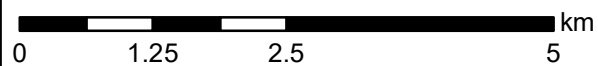
**Jelmagyarázat**

- Alsó-Duna tervezési egység
- ÁKK kisvízfolyás modellterület
- Vízfolyások

**Vagyoni kockázat**

**Minősítés**

- Nulla
- Elhanyagolható
- Elfogadható
- Közepes (átmeneti)
- Magas



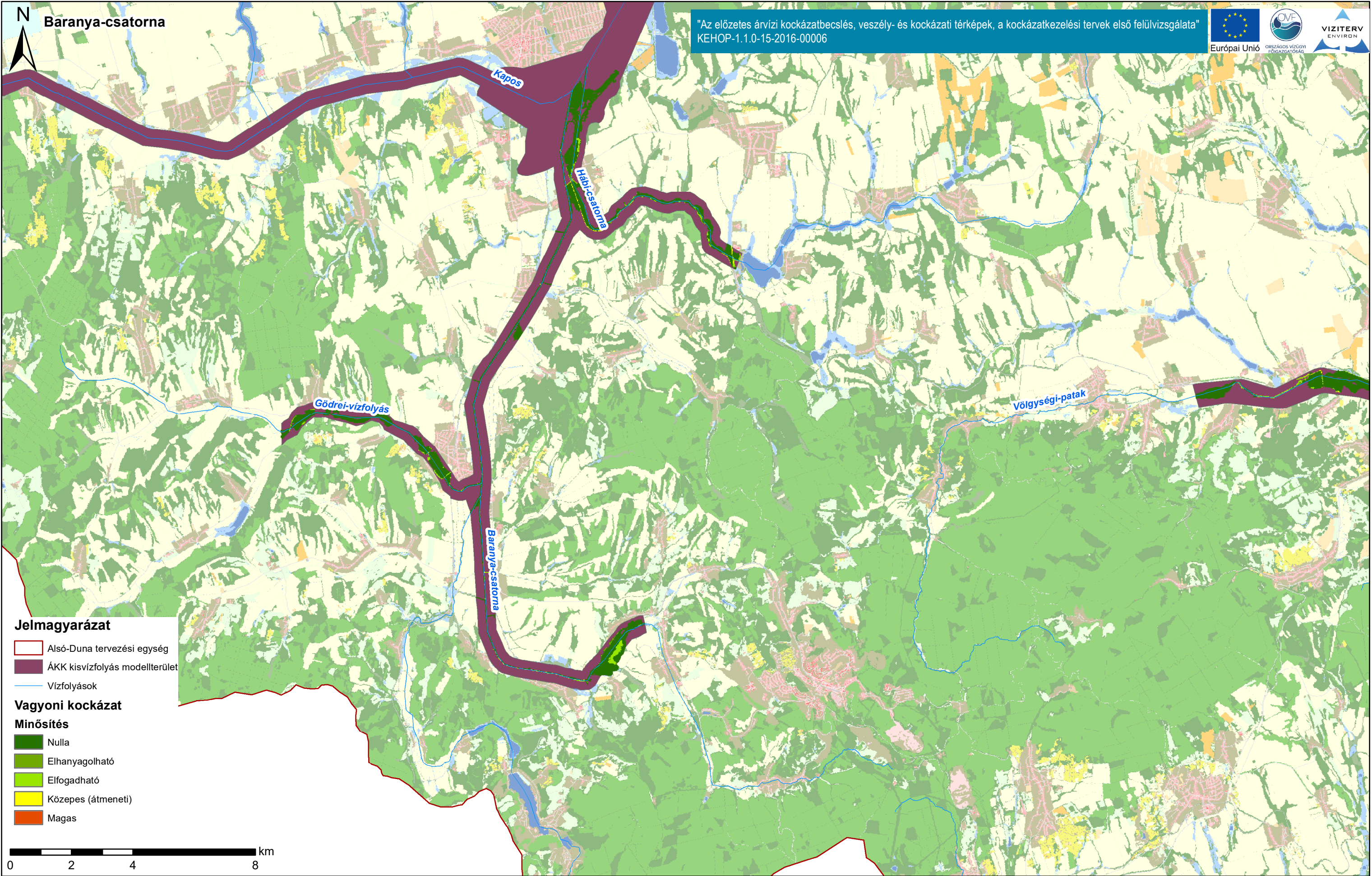
Duna vízgyűjtő magyarországi része

Vagyoni kockázat minősítési kategóriákkal ábrázolva

ÁKK tervezési egység: Alsó-Duna

A térkép a vagyoni kockázatokat ábrázolja a Alsó-Duna tervezési egységen.  
A kockázatokat a határérték számítások szerint besoroltuk Magas/Közepes/Elfogadható/Elhanyagolható kategóriákba.





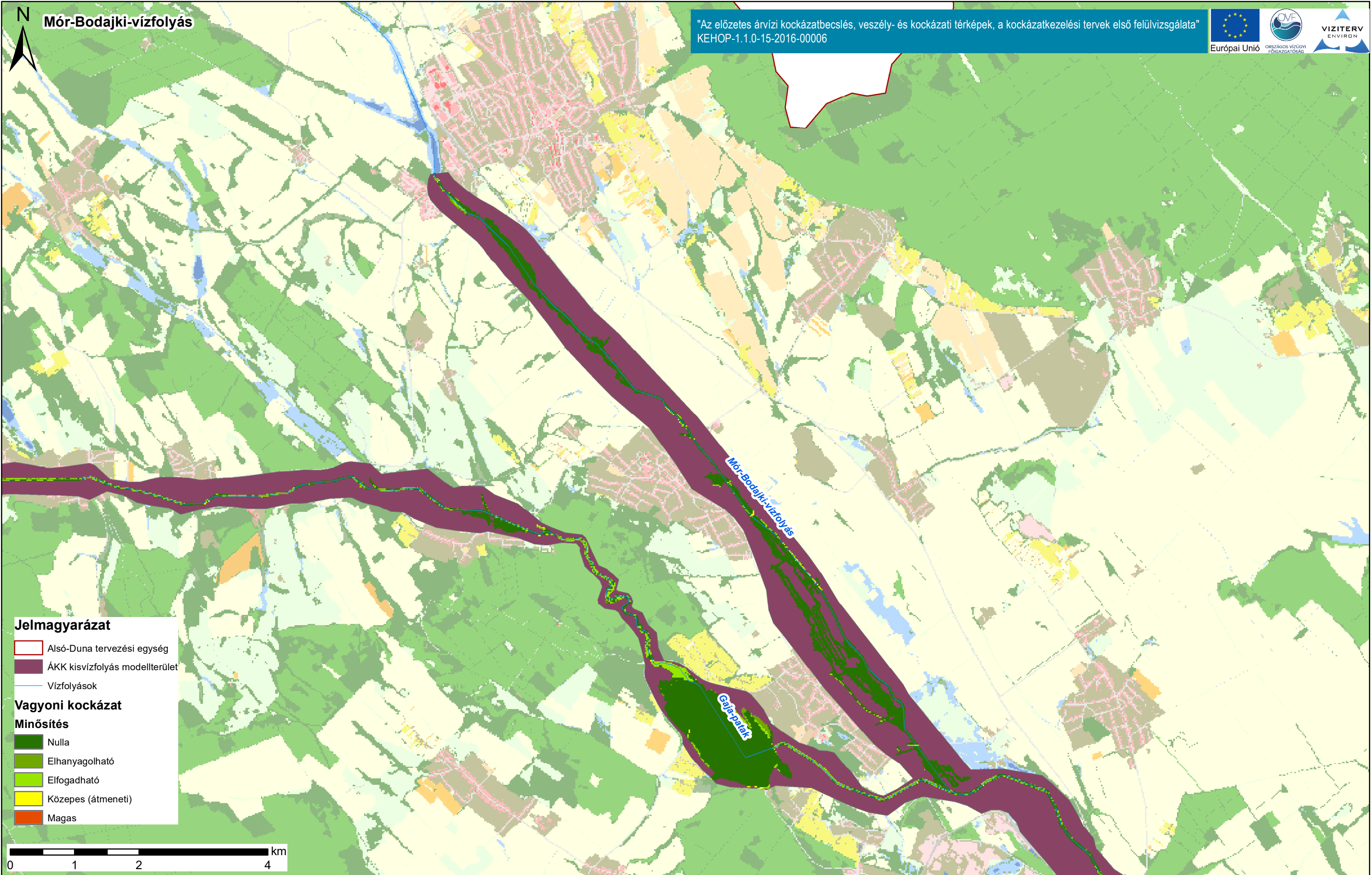
Duna vízgyűjtő magyarországi része

Vagyoni kockázat minősítési kategóriákkal ábrázolva

ÁKK tervezési egység: Alsó-Duna

A térkép a vagyoni kockázatokat ábrázolja a Alsó-Duna tervezési egységen.  
A kockázatokat a határérték számítások szerint besoroltuk Magas/Közepes/Elfogadható/Elhanyagolható kategóriákba.



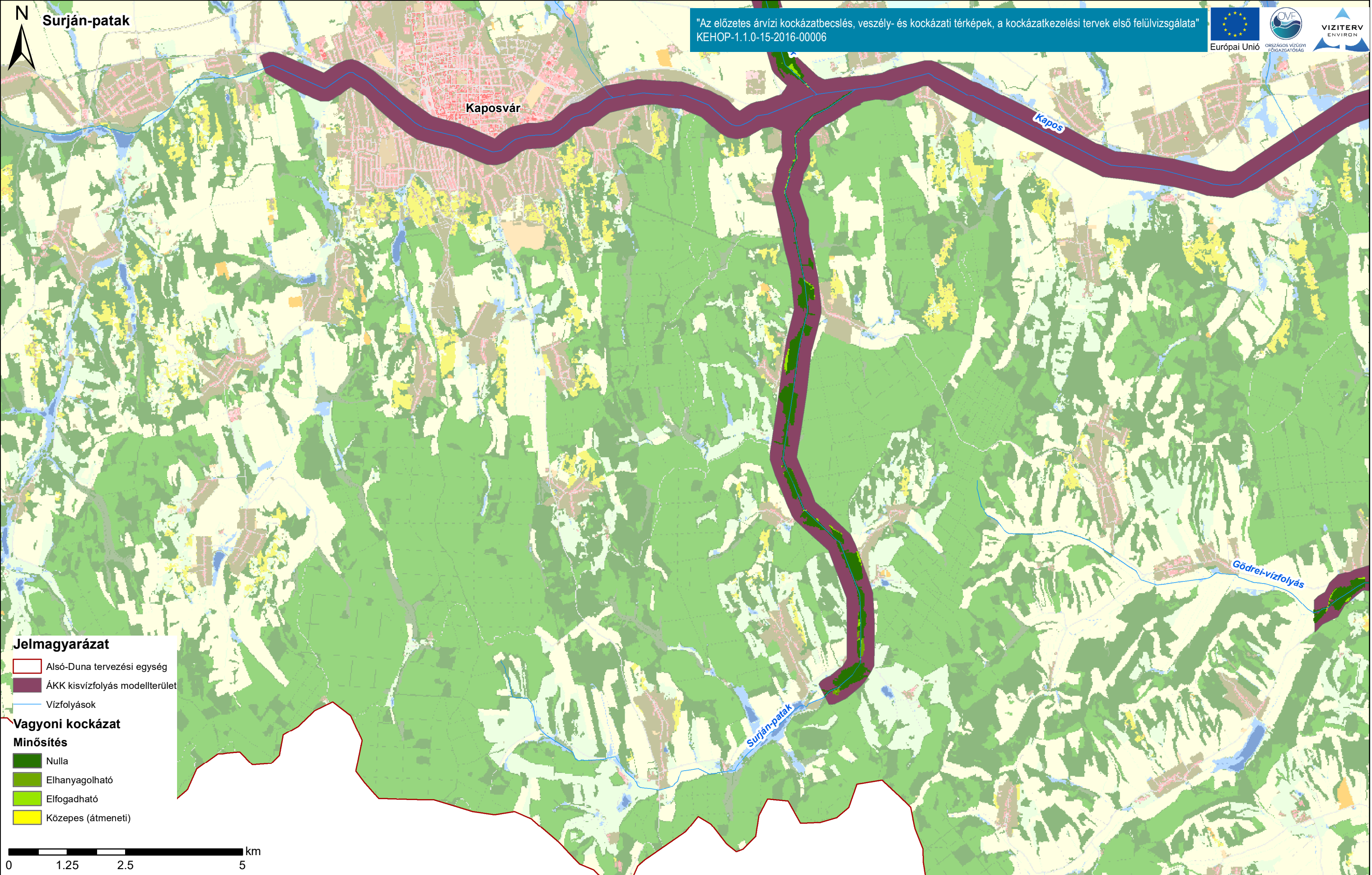


Duna vízgyűjtő magyarországi része

Vagyoni kockázat minősítési kategóriákkal ábrázolva

ÁKK tervezési egység: Alsó-Duna

A térkép a vagyoni kockázatokat ábrázolja a Alsó-Duna tervezési egységen.  
A kockázatokat a határérték számítások szerint besoroltuk Magas/Közepes/Elfogadható/Elhanyagolható kategóriákba.



"Az előzetes árvízi kockázatbecslés, veszély- és kockázati térképek, a kockázatkezelési tervek első felülvizsgálata"  
KEHOP-1.1.0-15-2016-00006



Duna vízgyűjtő magyarországi része

Vagyoni kockázat minősítési kategóriákkal ábrázolva

ÁKK tervezési egység: Alsó-Duna

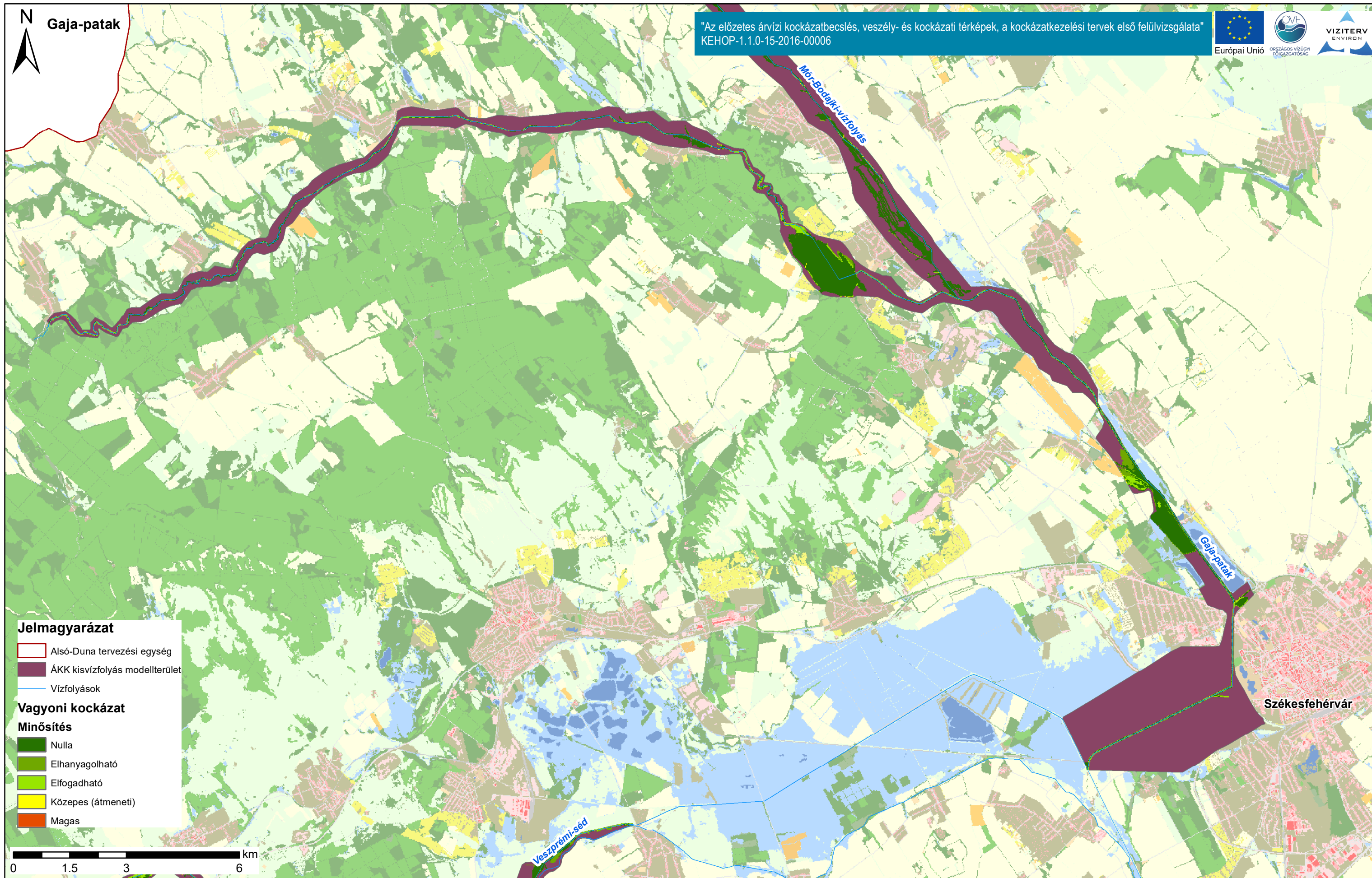
A térkép a vagyoni kockázatokat ábrázolja a Alsó-Duna tervezési egységen.  
A kockázatokat a határérték számítások szerint besoroltuk Magas/Közepes/Elfogadható/Elhanyagolható kategóriákba.





Gaja-patak

"Az előzetes árvízi kockázatbecslés, veszély- és kockázati térképek, a kockázatkezelési tervek első felülvizsgálata"  
KEHOP-1.1.0-15-2016-00006



**Jelmagyarázat**

- Alsó-Duna tervezési egység
- ÁKK kisvízfolyás modellterület
- Vízfolyások

**Vagyoni kockázat**

**Minősítés**

- Nulla
- Elhanyagolható
- Elfogadható
- Közepes (átmeneti)
- Magas

0 1.5 3 6 km

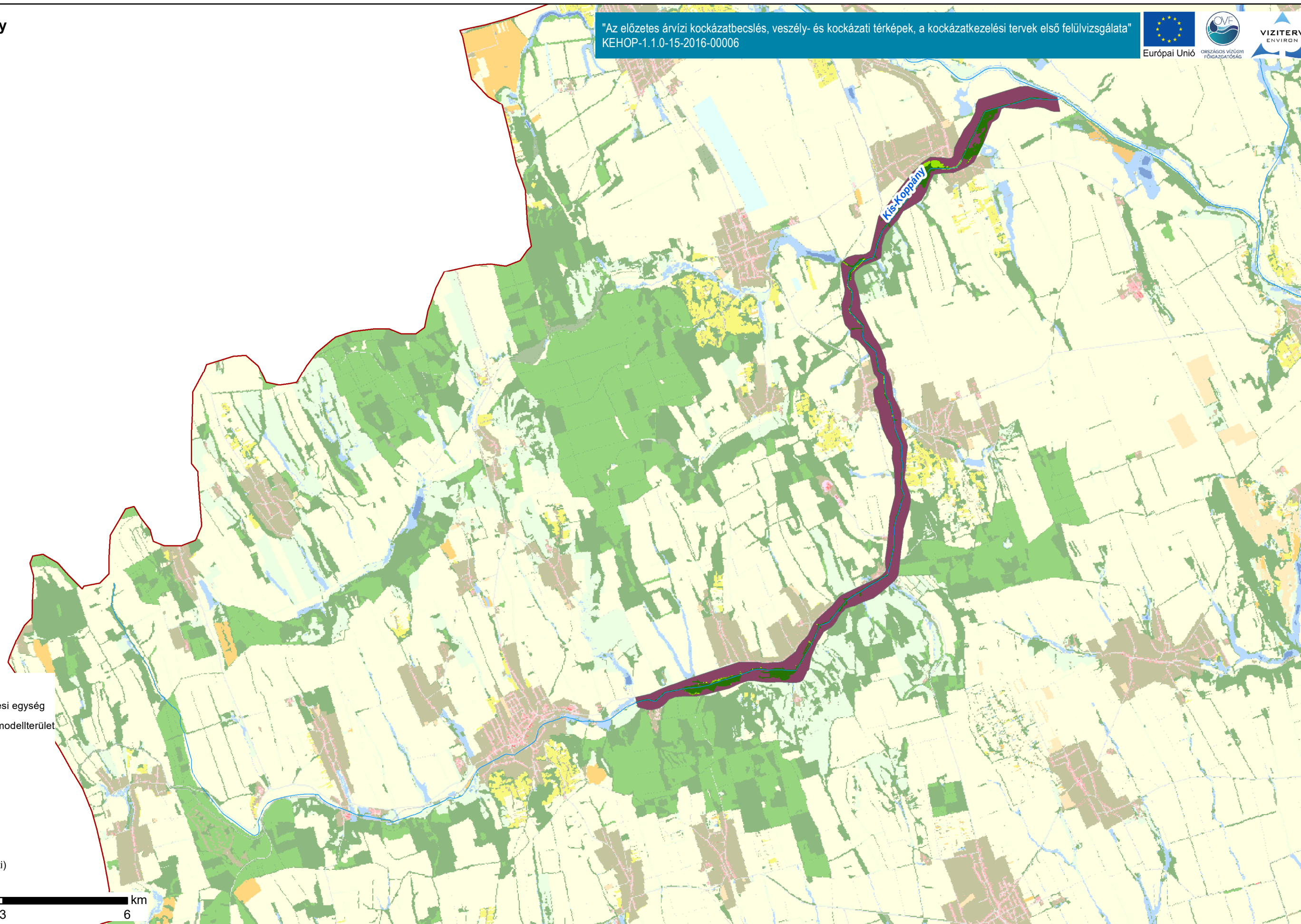
Duna vízgyűjtő magyarországi része

Vagyoni kockázat minősítési kategóriákkal ábrázolva

ÁKK tervezési egység: Alsó-Duna

A térkép a vagyoni kockázatokat ábrázolja a Alsó-Duna tervezési egységen.  
A kockázatokat a határérték számítások szerint besoroltuk Magas/Közepes/Elfogadható/Elhanyagolható kategóriákba.



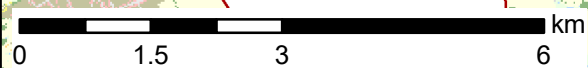


**Jelmagyarázat**

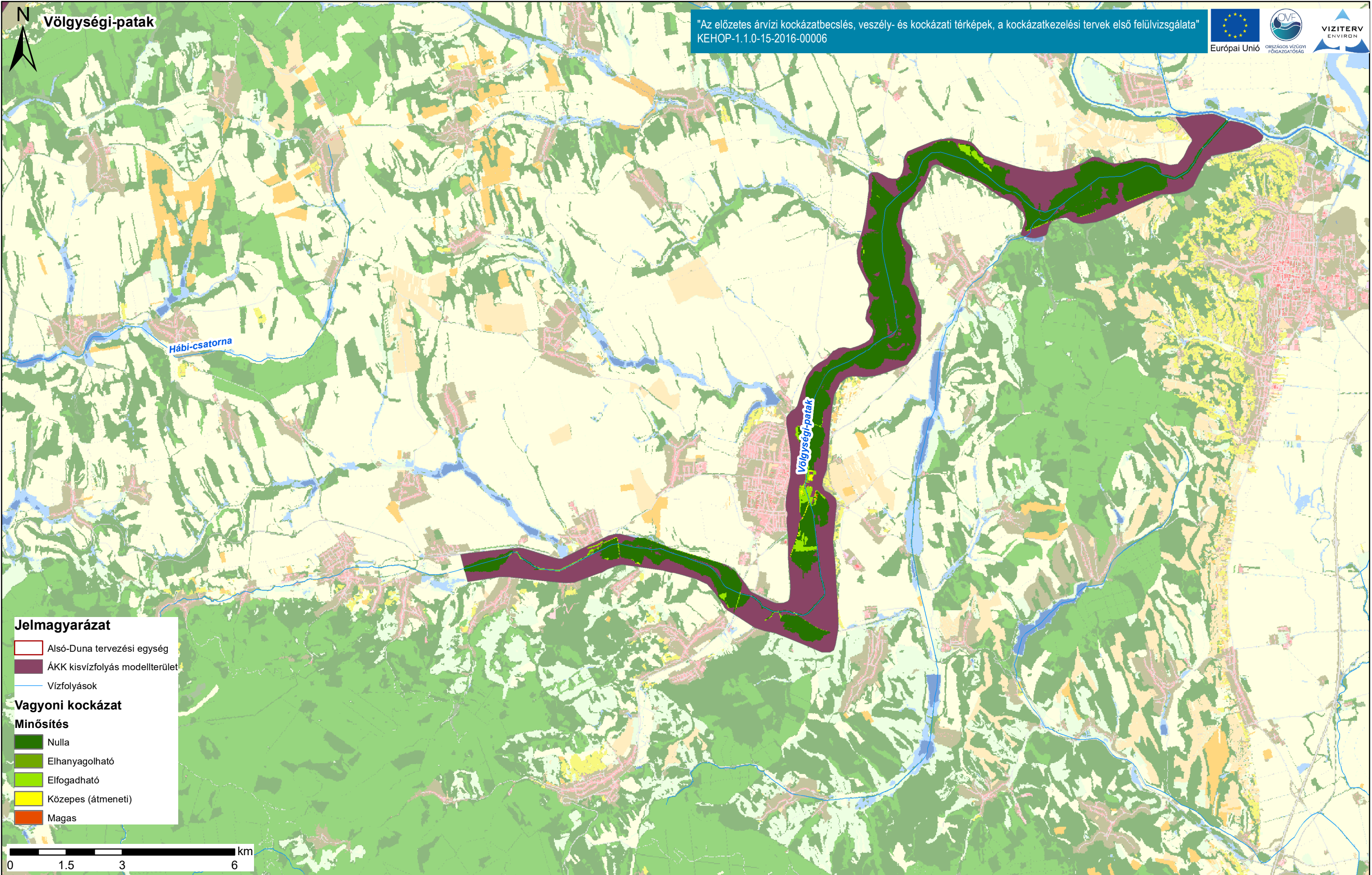
- Alsó-Duna tervezési egység
- ÁKK kisvízfolyás modellterület
- Vízfolyások

**Vagyoni kockázat**

- Minősítés**
- Nulla
  - Elhanyagolható
  - Elfogadható
  - Közepes (átmeneti)







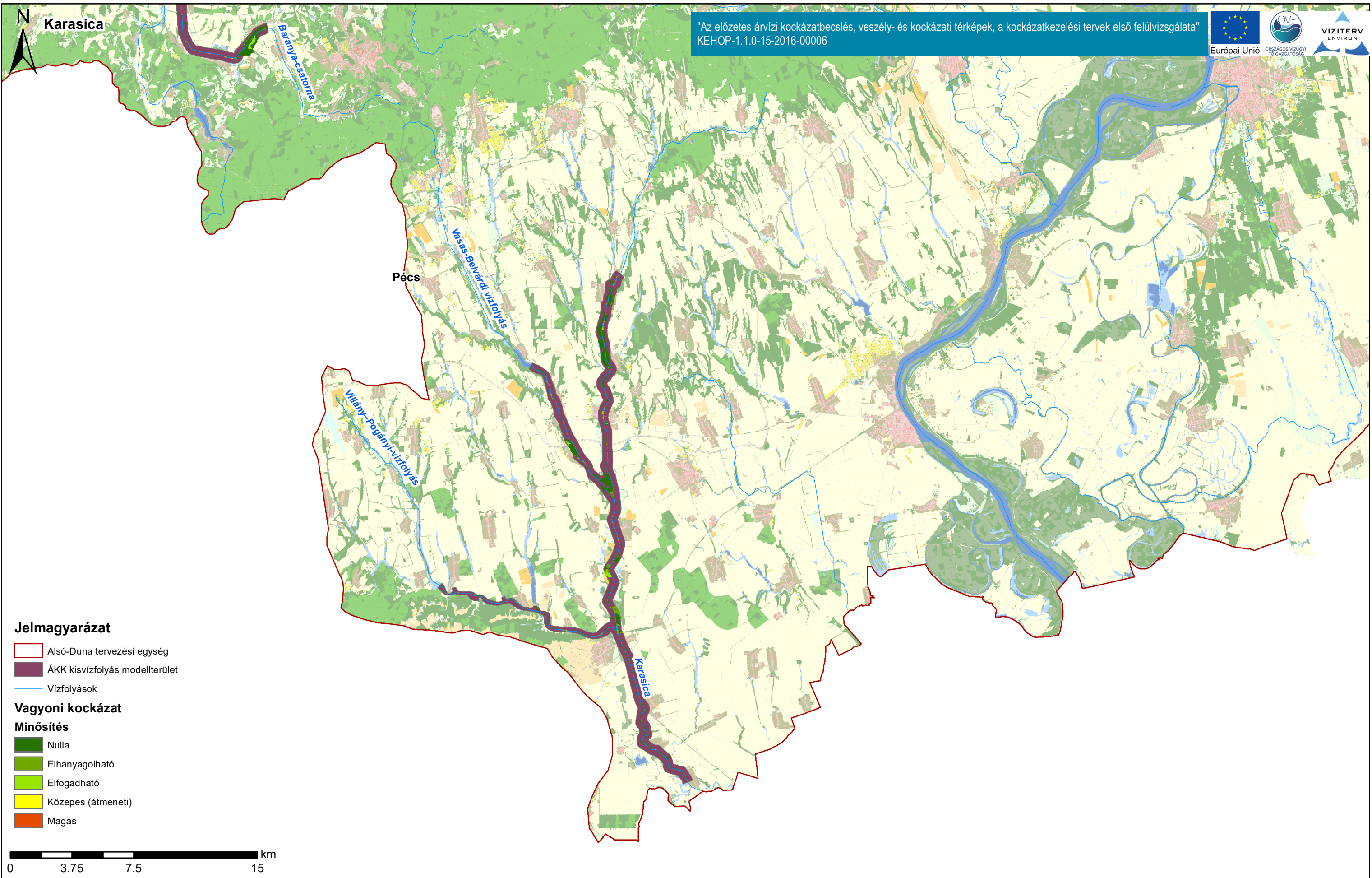
Duna vízgyűjtő magyarországi része

Vagyoni kockázat minősítési kategóriákkal ábrázolva

ÁKK tervezési egység: Alsó-Duna

A térkép a vagyoni kockázatokat ábrázolja a Alsó-Duna tervezési egységen.  
A kockázatokat a határérték számítások szerint besoroltuk Magas/Közepes/Elfogadható/Elhanyagolható kategóriákba.





"Az előzetes árvízi kockázatbecslés, veszély- és kockázati térképek, a kockázatkezelési tervek első felülvizsgálata"  
 KEHOP-1.1.0-15-2016-00006



Duna vízgyűjtő magyarországi része

Vagyoni kockázat minősítési kategóriákkal ábrázolva

ÁKK tervezési egység: Alsó-Duna

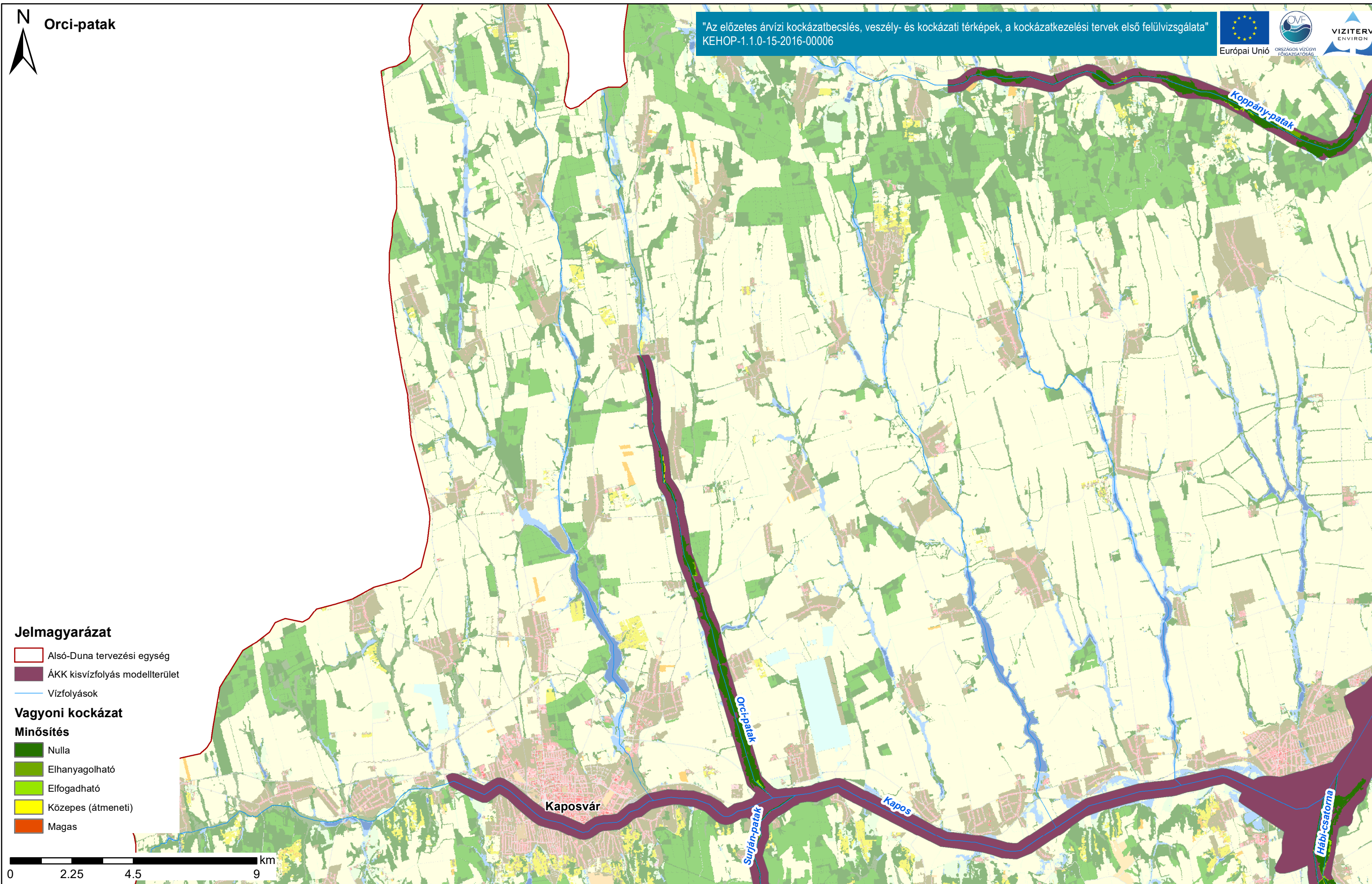
A térkép a vagyoni kockázatokat ábrázolja a Alsó-Duna tervezési egységen.  
 A kockázatokat a határérték számítások szerint besoroltuk Magas/Közepes/Elfogadható/Elhanyagolható kategóriákba.





Orci-patak

"Az előzetes árvízi kockázatbecslés, veszély- és kockázati térképek, a kockázatkezelési tervek első felülvizsgálata"  
KEHOP-1.1.0-15-2016-00006



**Jelmagyarázat**

- Alsó-Duna tervezési egység
- ÁKK kiszárvíz modelletterület
- Vízfolyások

**Vagyoni kockázat**

- Minősítés**
- Nulla
  - Elhanyagolható
  - Elfogadható
  - Közepes (átmeneti)
  - Magas



Duna vízgyűjtő magyarországi része

Vagyoni kockázat minősítési kategóriákkal ábrázolva

ÁKK tervezési egység: Alsó-Duna

A térkép a vagyoni kockázatokat ábrázolja a Alsó-Duna tervezési egységen.  
A kockázatokat a határérték számítások szerint besoroltuk Magas/Közepes/Elfogadható/Elhanyagolható kategóriákba.





**Jelmagyarázat**

- Alsó-Duna tervezési egység
- ÁKK kisvízfolyás modellterület
- Vízfolyások

**Vagyoni kockázat Minősítés**

- Nulla
- Elhanyagolható
- Elfogadható
- Közepes (átmeneti)



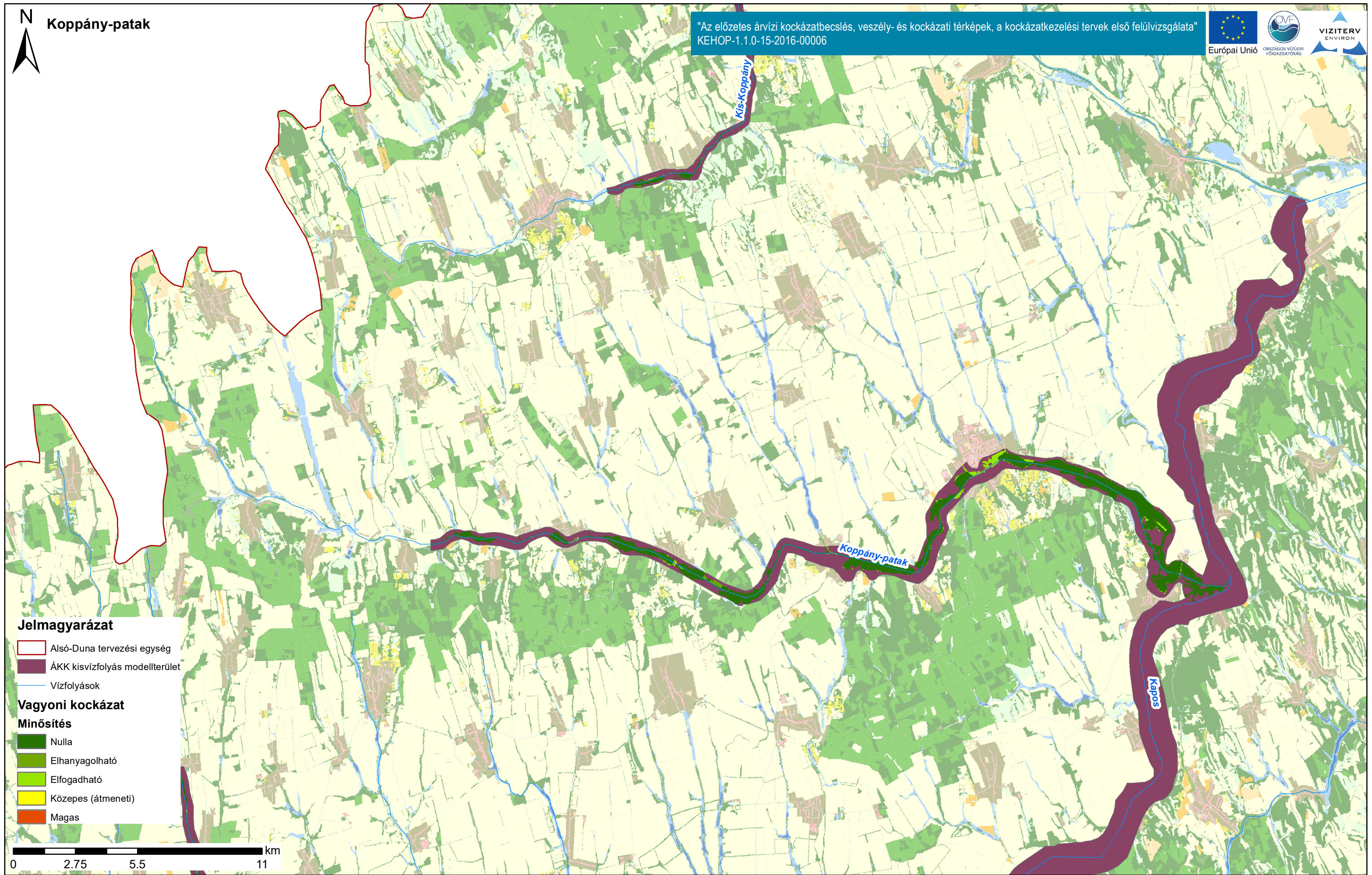
### Duna vízgyűjtő magyarországi része

### ÁKK tervezési egység: Alsó-Duna

### Vagyoni kockázat minősítési kategóriákkal ábrázolva

A térkép a vagyoni kockázatokat ábrázolja a Alsó-Duna tervezési egységen.  
A kockázatokat a határérték számítások szerint besoroltuk Magas/Közepes/Elfogadható/Elhanyagolható kategóriákba.





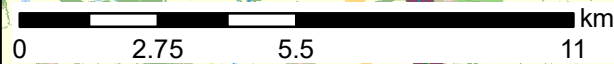
**Jelmagyarázat**

- Alsó-Duna tervezési egység
- ÁKK kisvízfolyás modelterület
- Vízfolyások

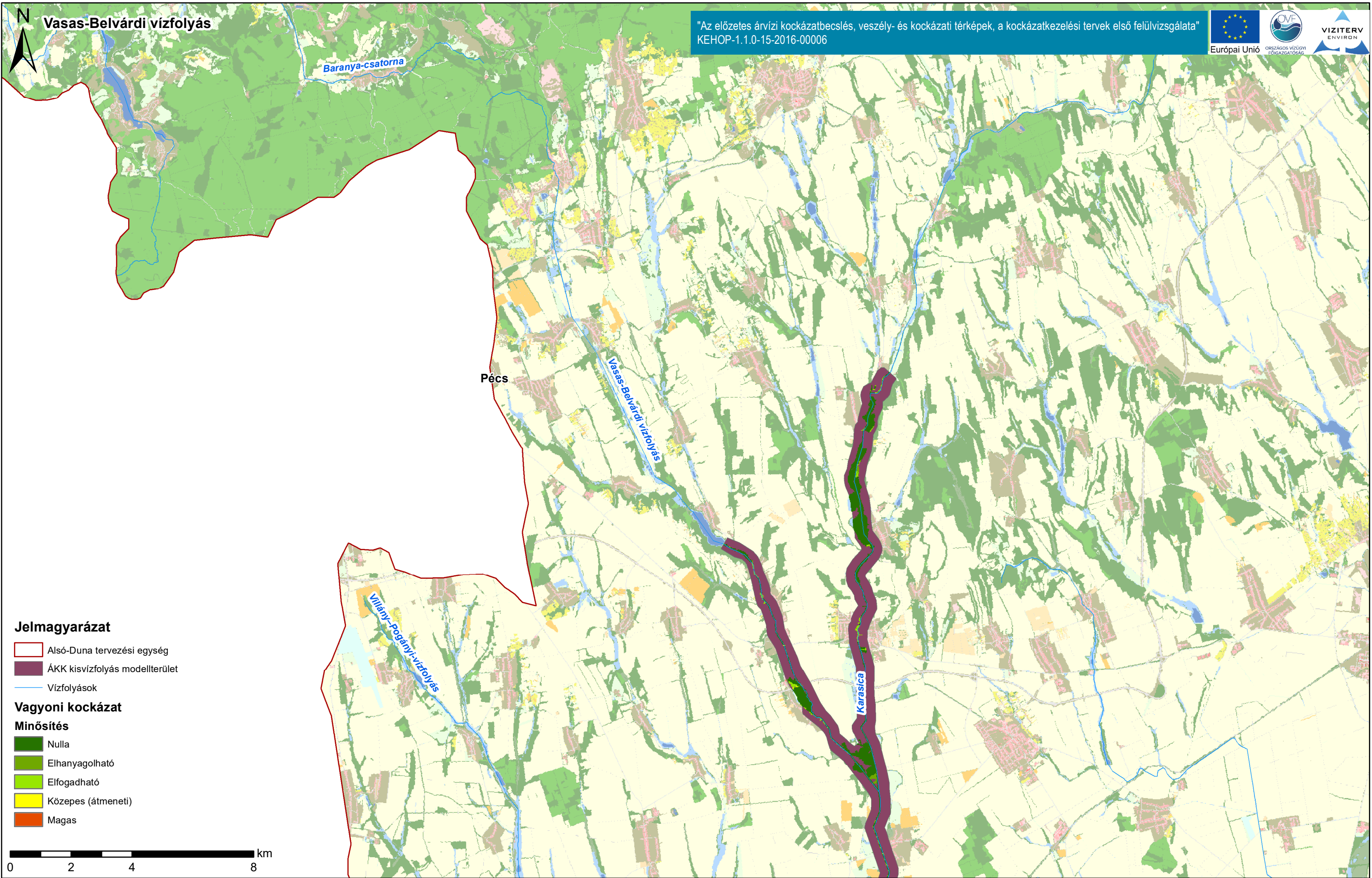
**Vagyoni kockázat**

**Minősítés**

- Nulla
- Elhanyagolható
- Elfogadható
- Közepes (átmeneti)
- Magas







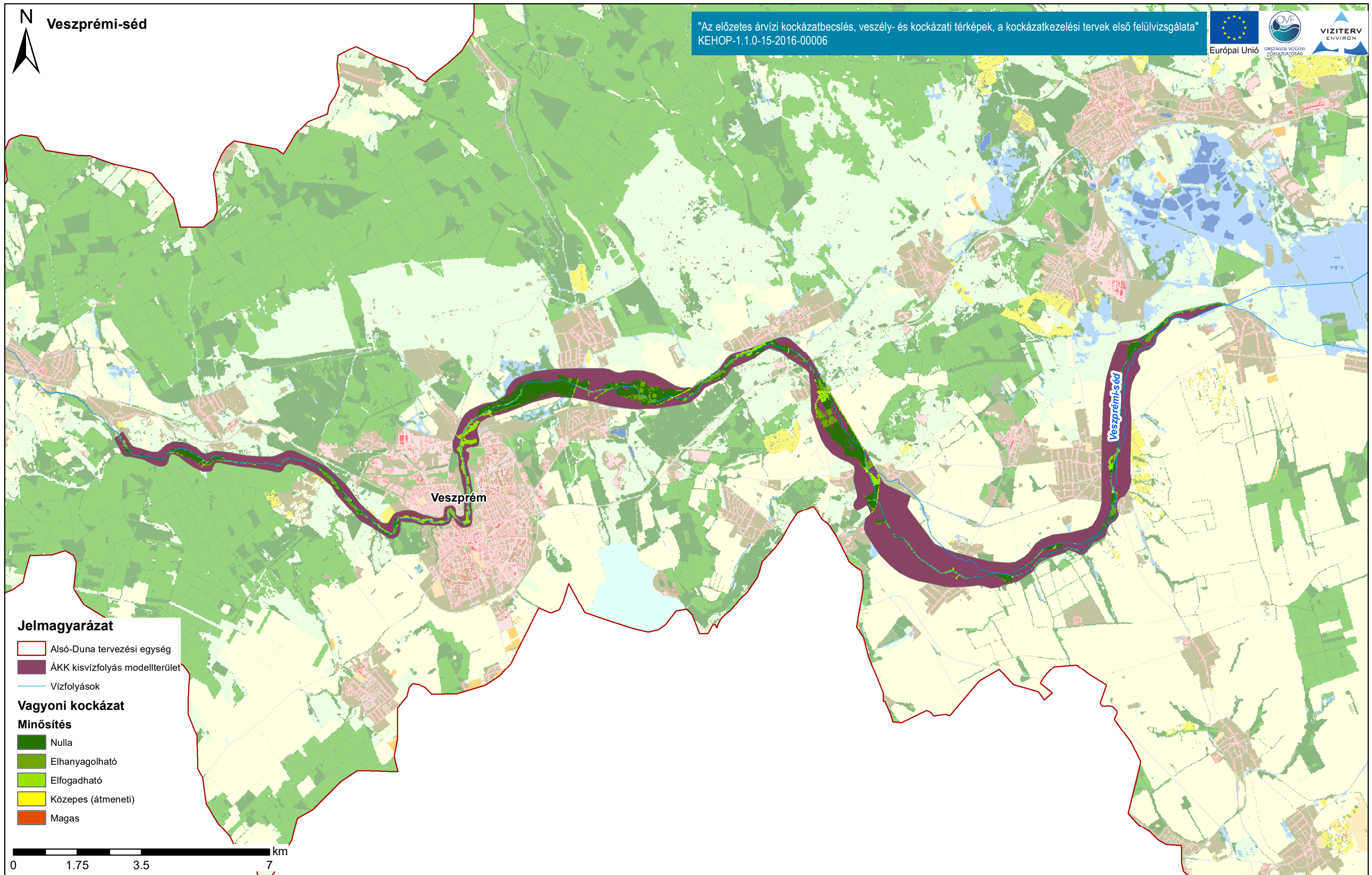
Duna vízgyűjtő magyarországi része

Vagyoni kockázat minősítési kategóriákkal ábrázolva

ÁKK tervezési egység: Alsó-Duna

A térkép a vagyoni kockázatokat ábrázolja a Alsó-Duna tervezési egységen.  
A kockázatokat a határérték számítások szerint besoroltuk Magas/Közepes/Elfogadható/Elhanyagolható kategóriákba.





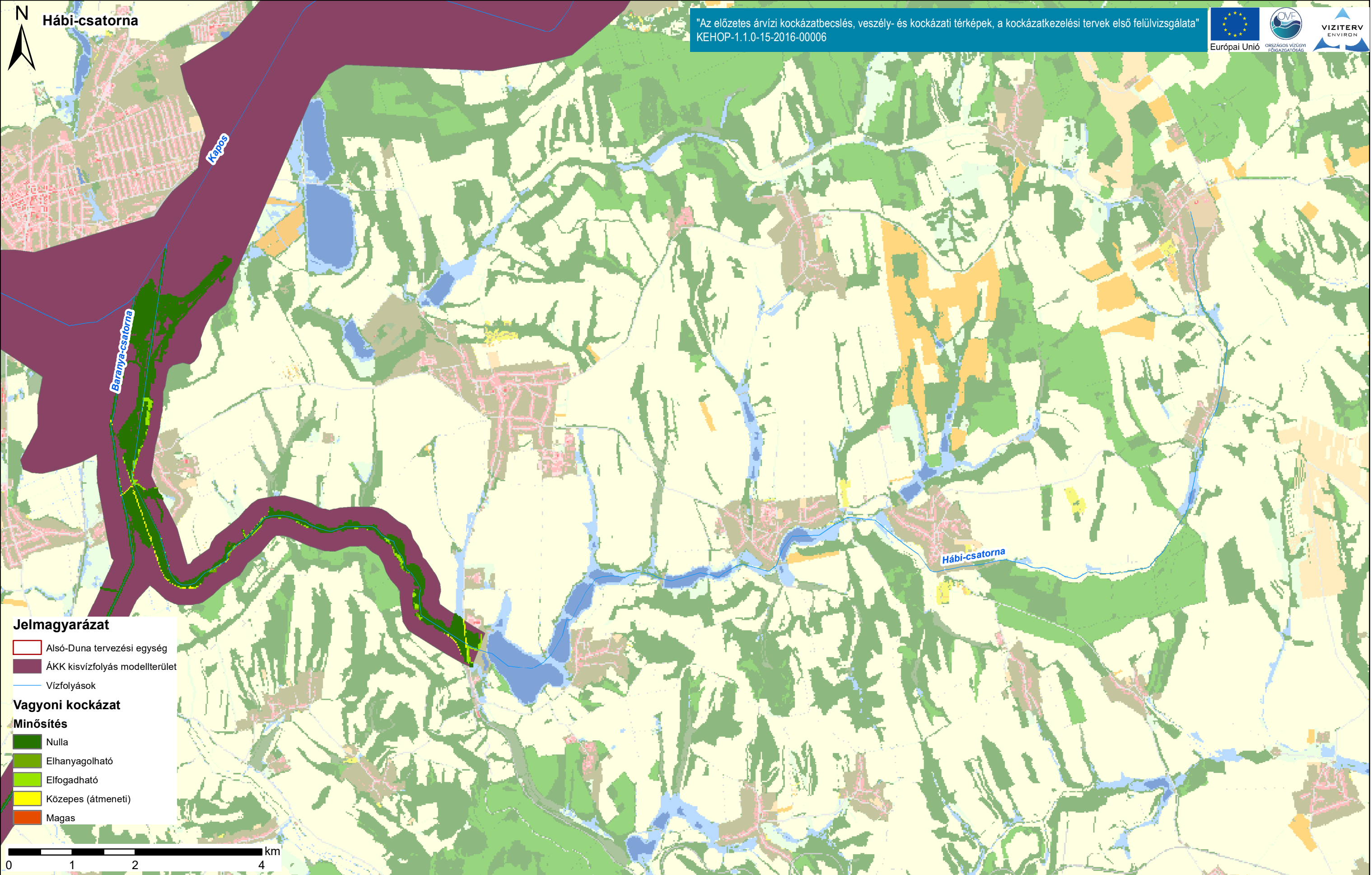
Duna vízgyűjtő magyarországi része

Vagyoni kockázat minősítési kategóriákkal ábrázolva

ÁKK tervezési egység: Alsó-Duna

A térkép a vagyoni kockázatokat ábrázolja a Alsó-Duna tervezési egységen.  
A kockázatokat a határérték számítások szerint besoroltuk Magas/Közepes/Elfogadható/Elhanyagolható kategóriákba.





Duna vízgyűjtő magyarországi része

Vagyoni kockázat minősítési kategóriákkal ábrázolva

ÁKK tervezési egység: Alsó-Duna

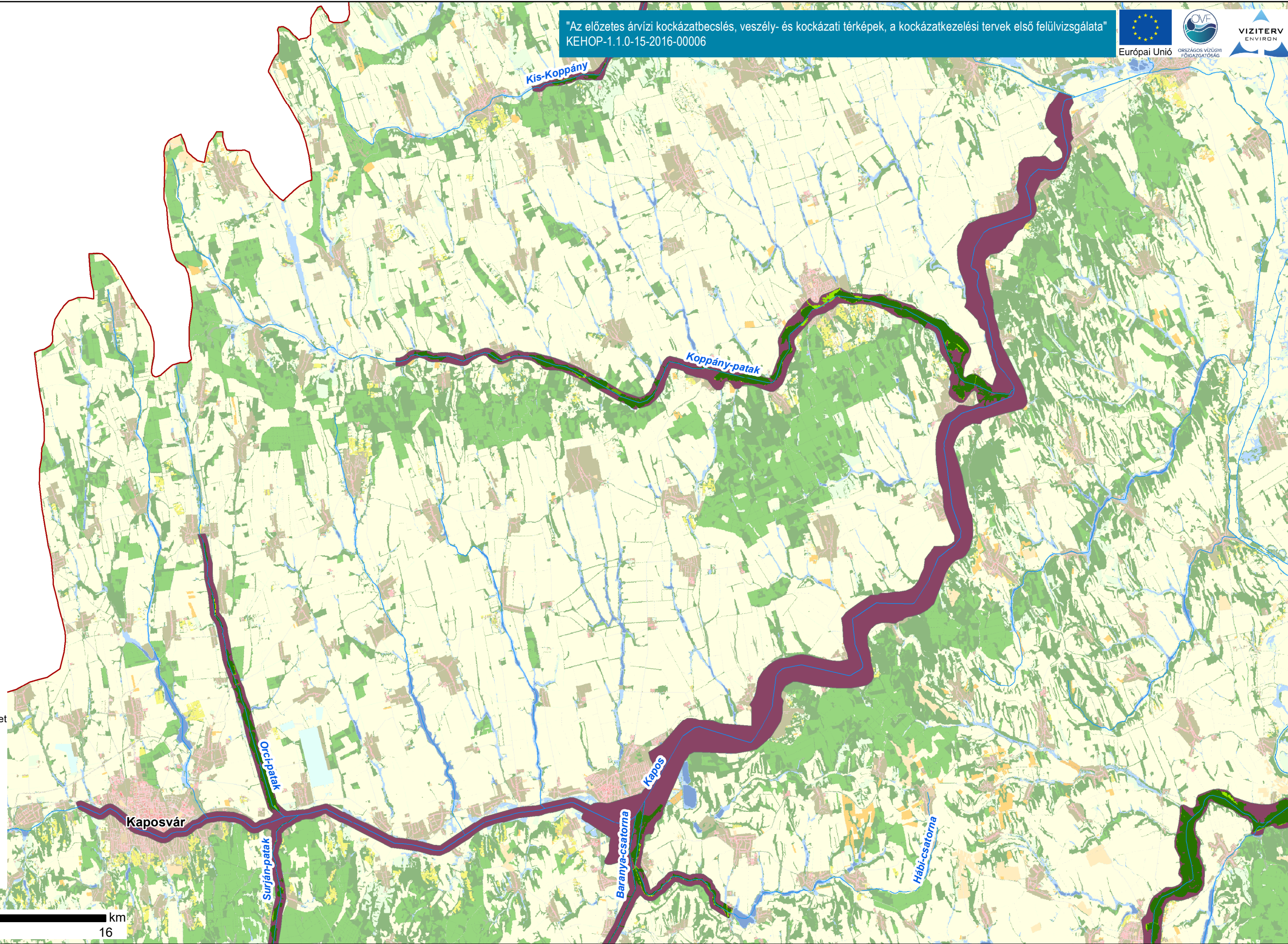
A térkép a vagyoni kockázatokat ábrázolja a Alsó-Duna tervezési egységen.  
A kockázatokat a határérték számítások szerint besoroltuk Magas/Közepes/Elfogadható/Elhanyagolható kategóriákba.





Kapos

"Az előzetes árvízi kockázatbecslés, veszély- és kockázati térképek, a kockázatkezelési tervek első felülvizsgálata"  
KEHOP-1.1.0-15-2016-00006



**Jelmagyarázat**

- Alsó-Duna tervezési egység
- ÁKK kisvízfolyás modellterület
- Vízfolyások

**Vagyoni kockázat**

- Minősítés**
- Nulla
  - Elhanyagolható
  - Elfogadható
  - Közepes (átmeneti)
  - Magas



Duna vízgyűjtő magyarországi része

Vagyoni kockázat minősítési kategóriákkal ábrázolva

ÁKK tervezési egység: Alsó-Duna

A térkép a vagyoni kockázatokat ábrázolja a Alsó-Duna tervezési egységen.  
A kockázatokat a határérték számítások szerint besoroltuk Magas/Közepes/Elfogadható/Elhanyagolható kategóriákba.