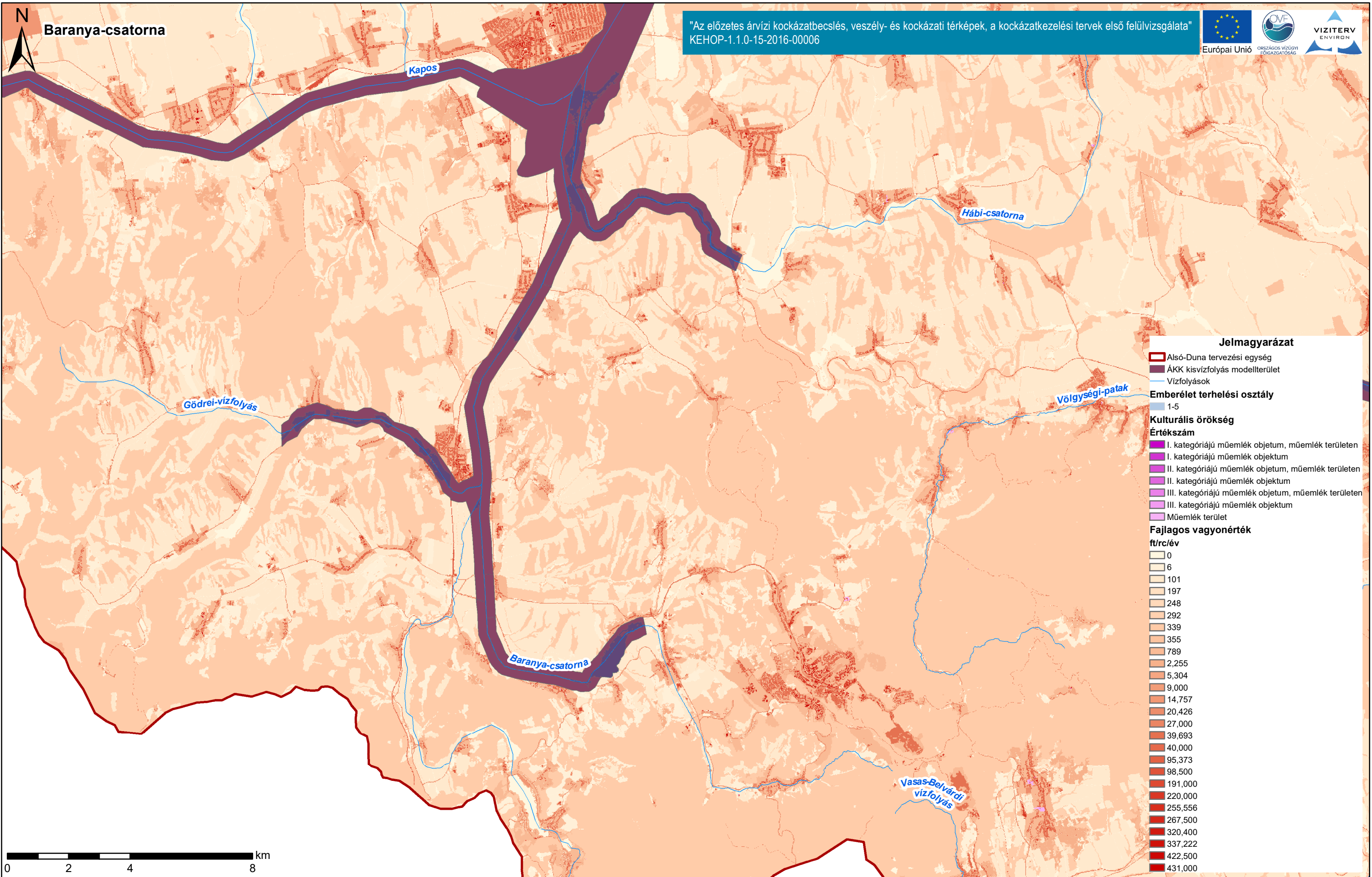


0 1.25 2.5 5 km

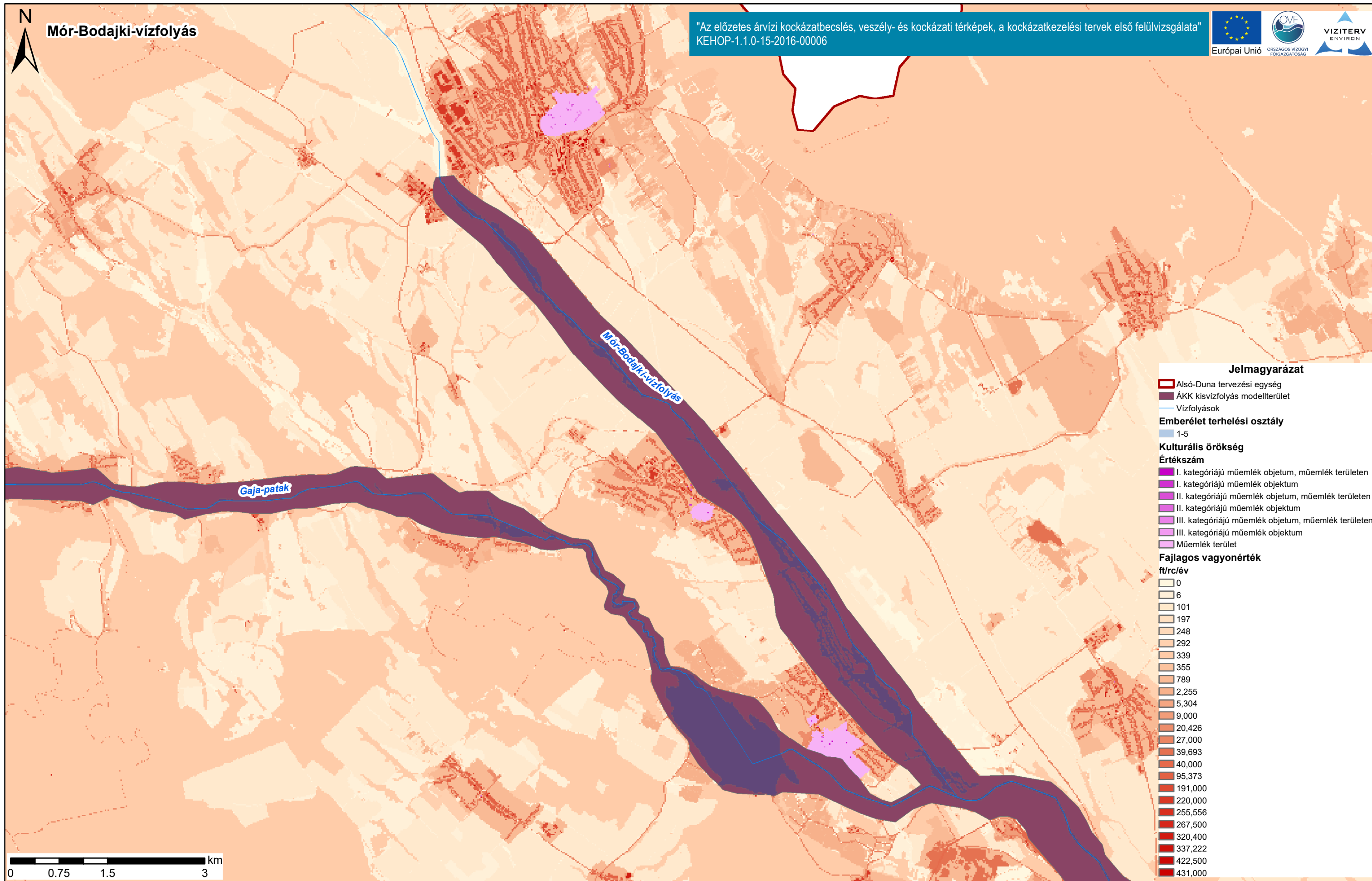


Duna vízgyűjtő magyarországi része

ÁKK tervezési egység: Alsó-Duna

Alsó-Duna kulturális örökség- és fajlagos vagyontérképe

A fajlagos vagyontérték térkép a területhasználati térkép fajlagos vagyontértékeit ábrázolja Ft/m<sup>2</sup> értékkel és mérgékegységgel.



**Jelmagyarázat**

- Alsó-Duna tervezési egység
- ÁKK kisvízfolyás modellterület
- Vízfolyások

**Emberélet terhelési osztály**

- 1-5

**Kulturális örökség**

**Értékszám**

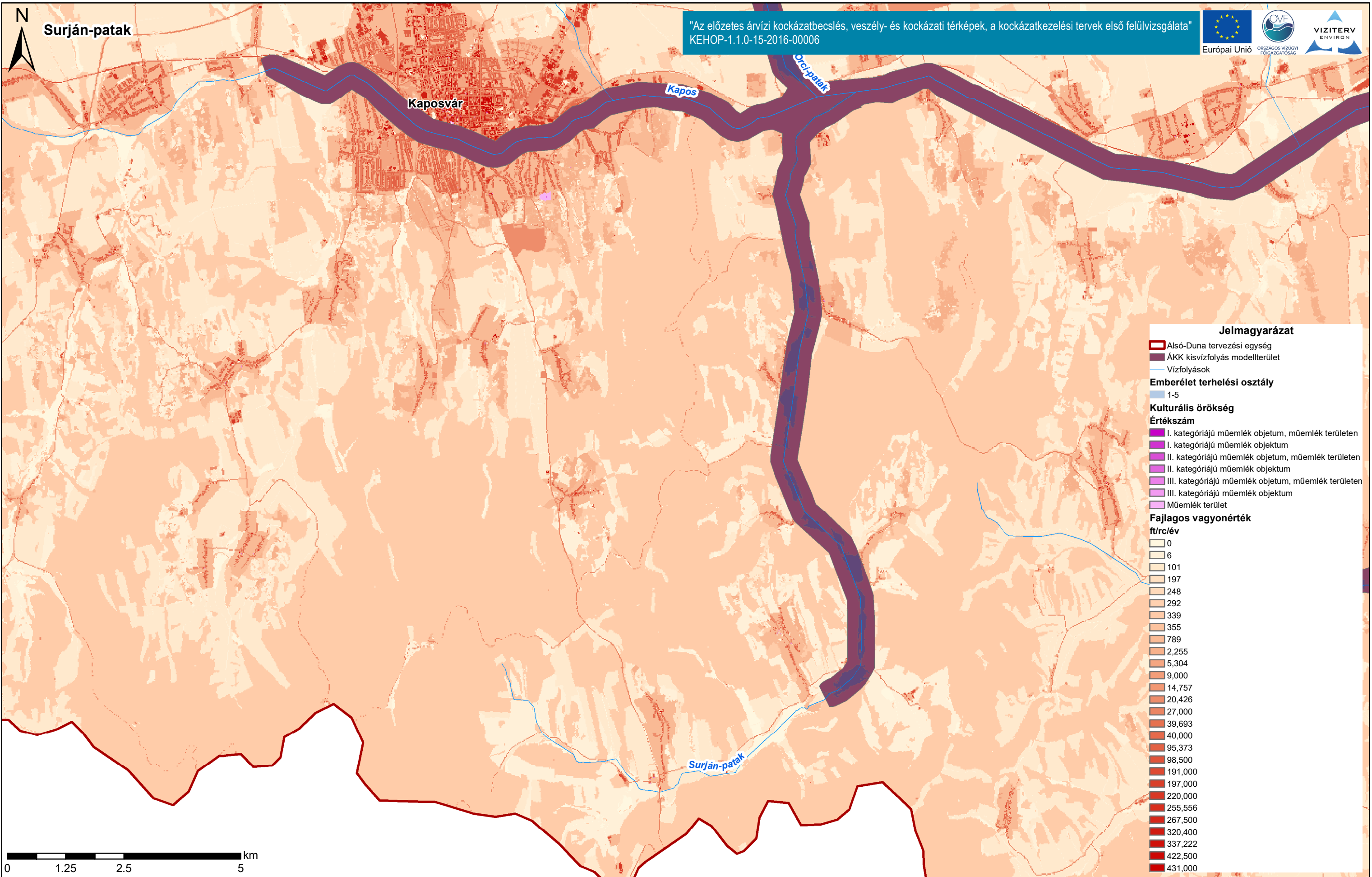
- I. kategóriájú műemlék objektum, műemlék területen
- I. kategóriájú műemlék objektum
- II. kategóriájú műemlék objektum, műemlék területen
- II. kategóriájú műemlék objektum
- III. kategóriájú műemlék objektum, műemlék területen
- III. kategóriájú műemlék objektum
- Műemlék terület

**Fajlagos vagyontérték**

**ft/rc/év**

- 0
- 6
- 101
- 197
- 248
- 292
- 339
- 355
- 789
- 2,255
- 5,304
- 9,000
- 20,426
- 27,000
- 39,693
- 40,000
- 95,373
- 191,000
- 220,000
- 255,556
- 267,500
- 320,400
- 337,222
- 422,500
- 431,000

0 0.75 1.5 3 km



Duna vízgyűjtő magyarországi része

ÁKK tervezési egység: Alsó-Duna

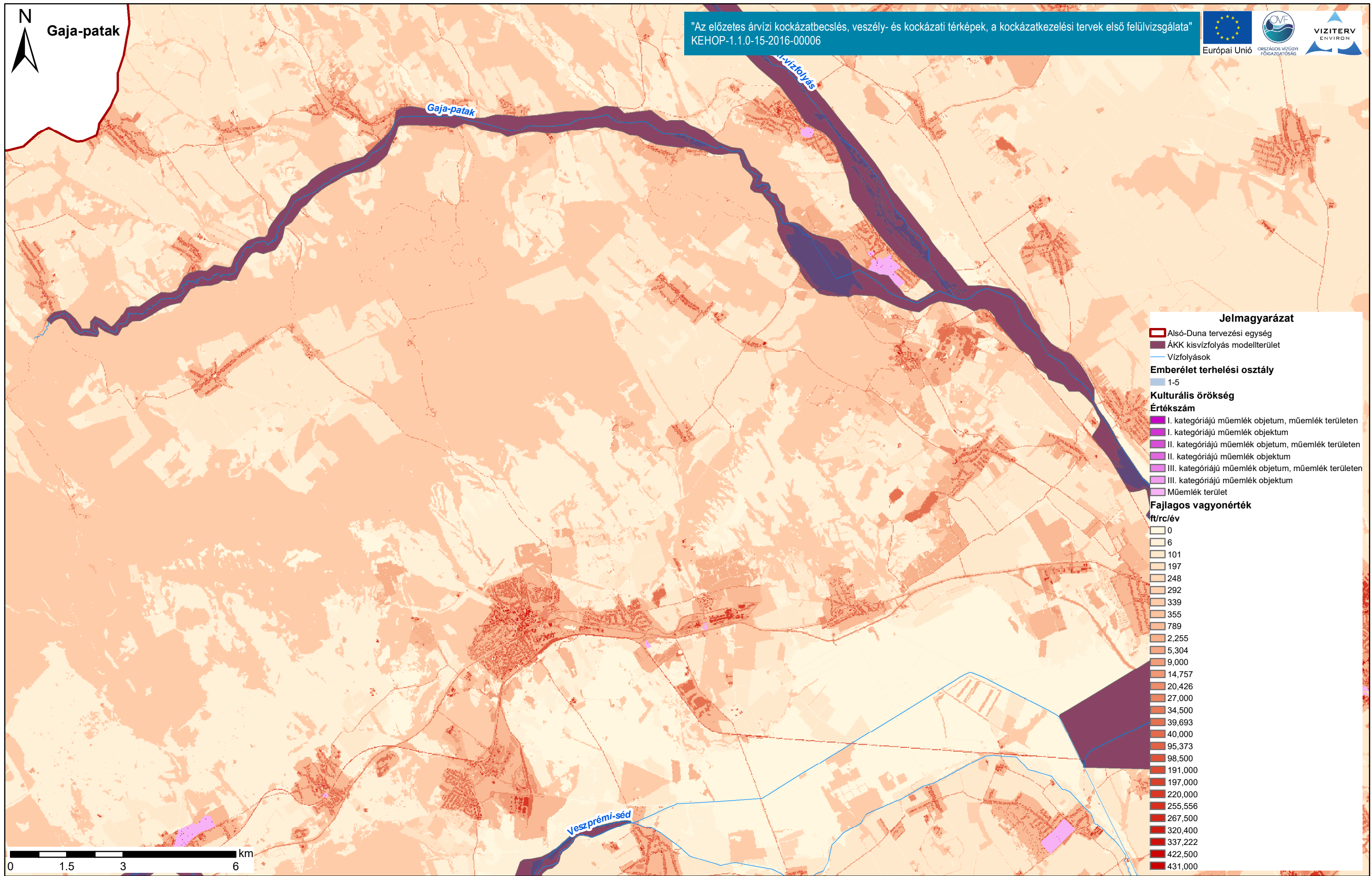
Alsó-Duna kulturális örökség- és fajlagos vagyontérképe

A fajlagos vagyontérték térkép a területhasználati térkép fajlagos vagyontértékeit ábrázolja Ft/m<sup>2</sup> értékkel és mérgékegységgel.



Gaja-patak

"Az előzetes árvízi kockázatbecslés, veszély- és kockázati térképek, a kockázatkezelési tervek első felülvizsgálata"  
KEHOP-1.1.0-15-2016-00006



0 1.5 3 6 km

Duna vízgyűjtő magyarországi része

ÁKK tervezési egység: Alsó-Duna

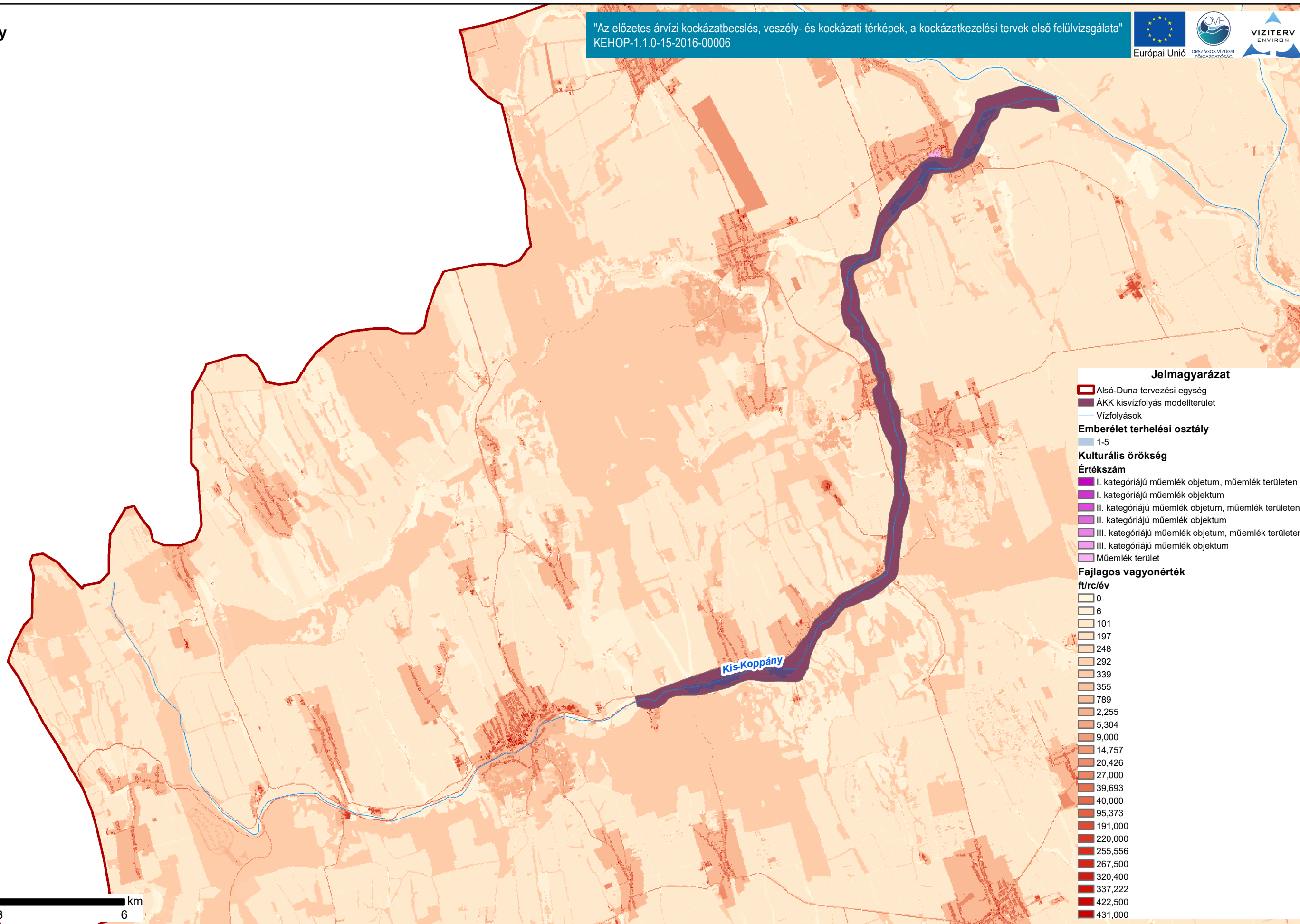
Alsó-Duna kulturális örökség- és fajlagos vagyontérképe

A fajlagos vagyontérték térkép a területhasználati térkép fajlagos vagyontértékeit ábrázolja Ft/m<sup>2</sup> értékkel és mérgékegységgel.



Kis-Koppány

"Az előzetes árvízi kockázatbecslés, veszély- és kockázati térképek, a kockázatkezelési tervek első felülvizsgálata"  
KEHOP-1.1.0-15-2016-00006



**Jelmagyarázat**

- Alsó-Duna tervezési egység
- ÁKK kisvízfolyás modellterület
- Vízfolyások

**Emberélet terhelési osztály**

- 1-5

**Kulturális örökség**

**Értékszám**

- I. kategóriájú műemlék objektum, műemlék területen
- I. kategóriájú műemlék objektum
- II. kategóriájú műemlék objektum, műemlék területen
- II. kategóriájú műemlék objektum
- III. kategóriájú műemlék objektum, műemlék területen
- III. kategóriájú műemlék objektum
- Műemlék terület

**Fajlagos vagyontérték**

**ft/rc/év**

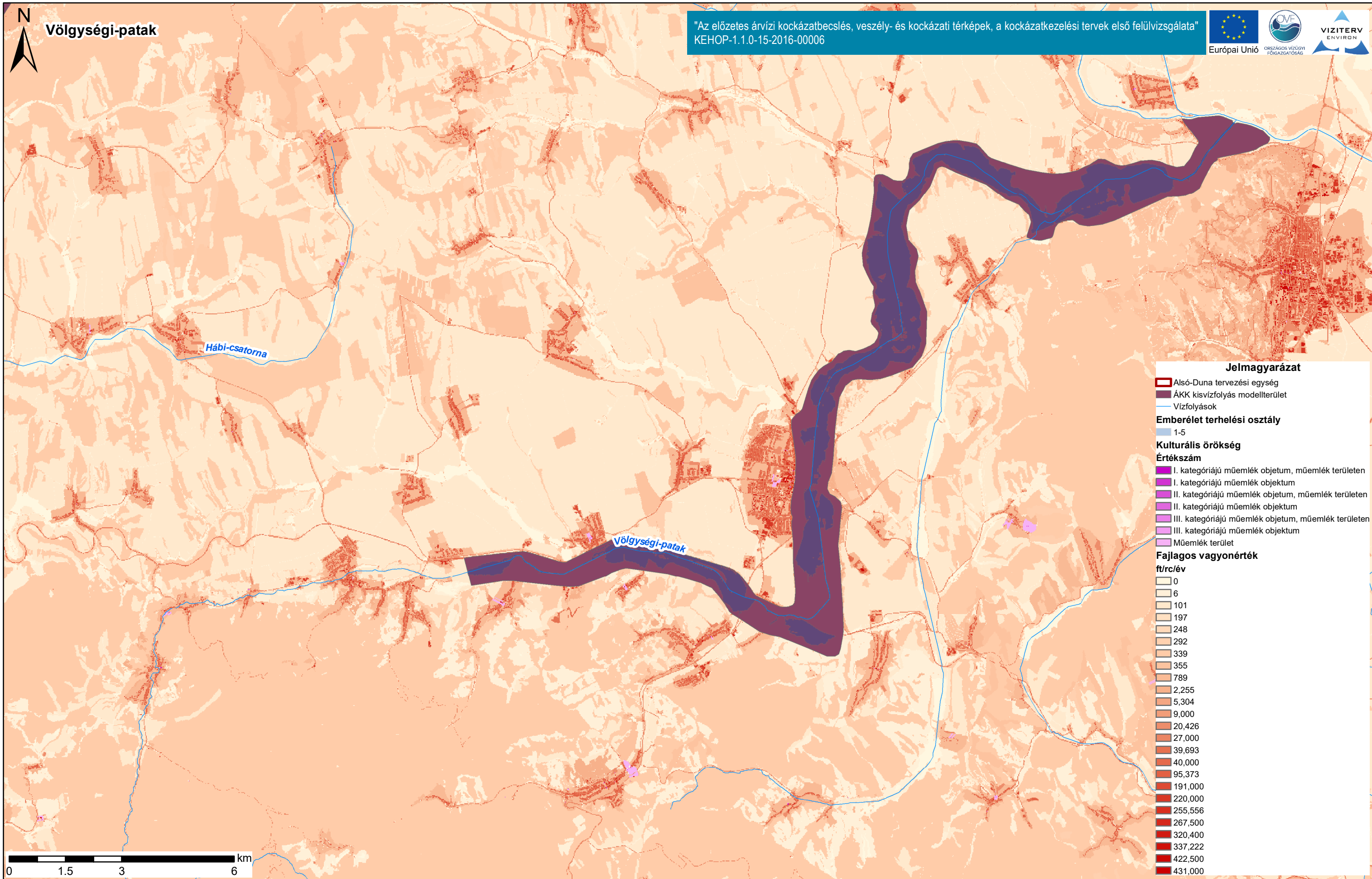
- 0
- 6
- 101
- 197
- 248
- 292
- 339
- 355
- 789
- 2,255
- 5,304
- 9,000
- 14,757
- 20,426
- 27,000
- 39,693
- 40,000
- 95,373
- 191,000
- 220,000
- 255,556
- 267,500
- 320,400
- 337,222
- 422,500
- 431,000

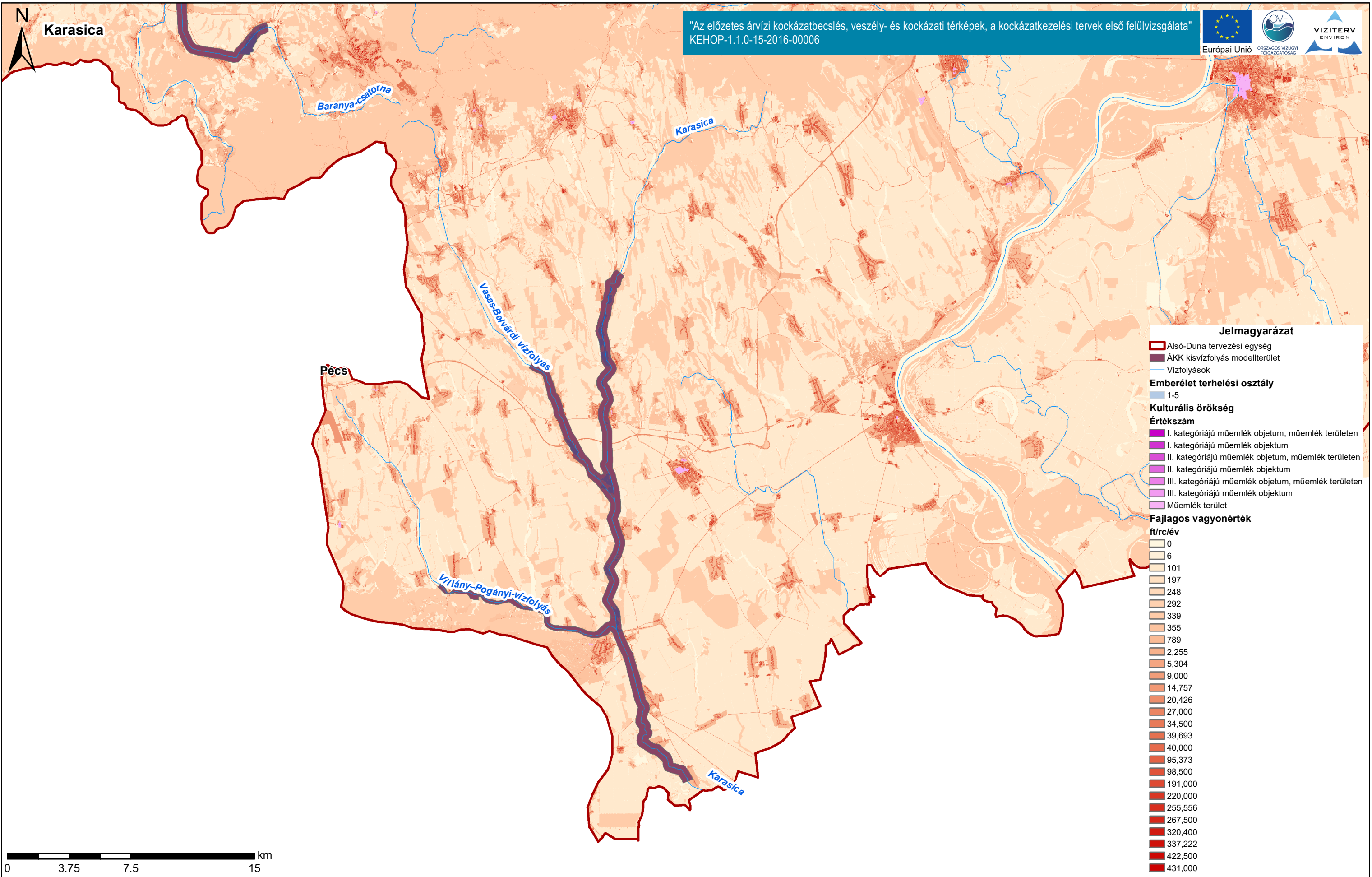
Duna vízgyűjtő magyarországi része

ÁKK tervezési egység: Alsó-Duna

Alsó-Duna kulturális örökség- és fajlagos vagyontérképe

A fajlagos vagyontérték térkép a területhasználati térkép fajlagos vagyontértékeit ábrázolja Ft/m<sup>2</sup> értékkel és mérgékegységgel.





Duna vízgyűjtő magyarországi része

ÁKK tervezési egység: Alsó-Duna

Alsó-Duna kulturális örökség- és fajlagos vagyontérképe

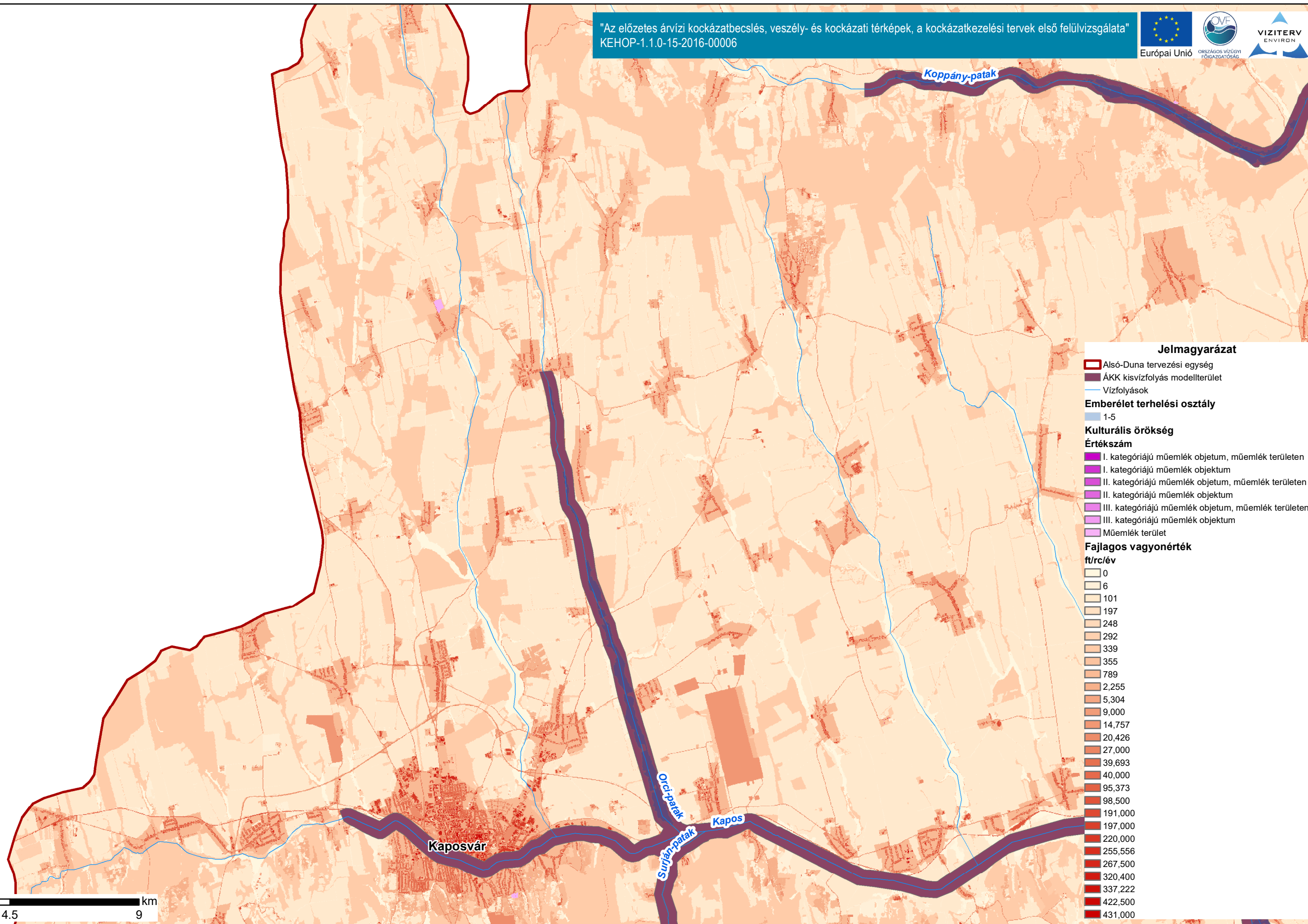
A fajlagos vagyontérték térkép a területhasználati térkép fajlagos vagyontértékeit ábrázolja Ft/m<sup>2</sup> értékkel és mérgékegységgel.





Orci-patak

"Az előzetes árvízi kockázatbecslés, veszély- és kockázati térképek, a kockázatkezelési tervek első felülvizsgálata"  
KEHOP-1.1.0-15-2016-00006

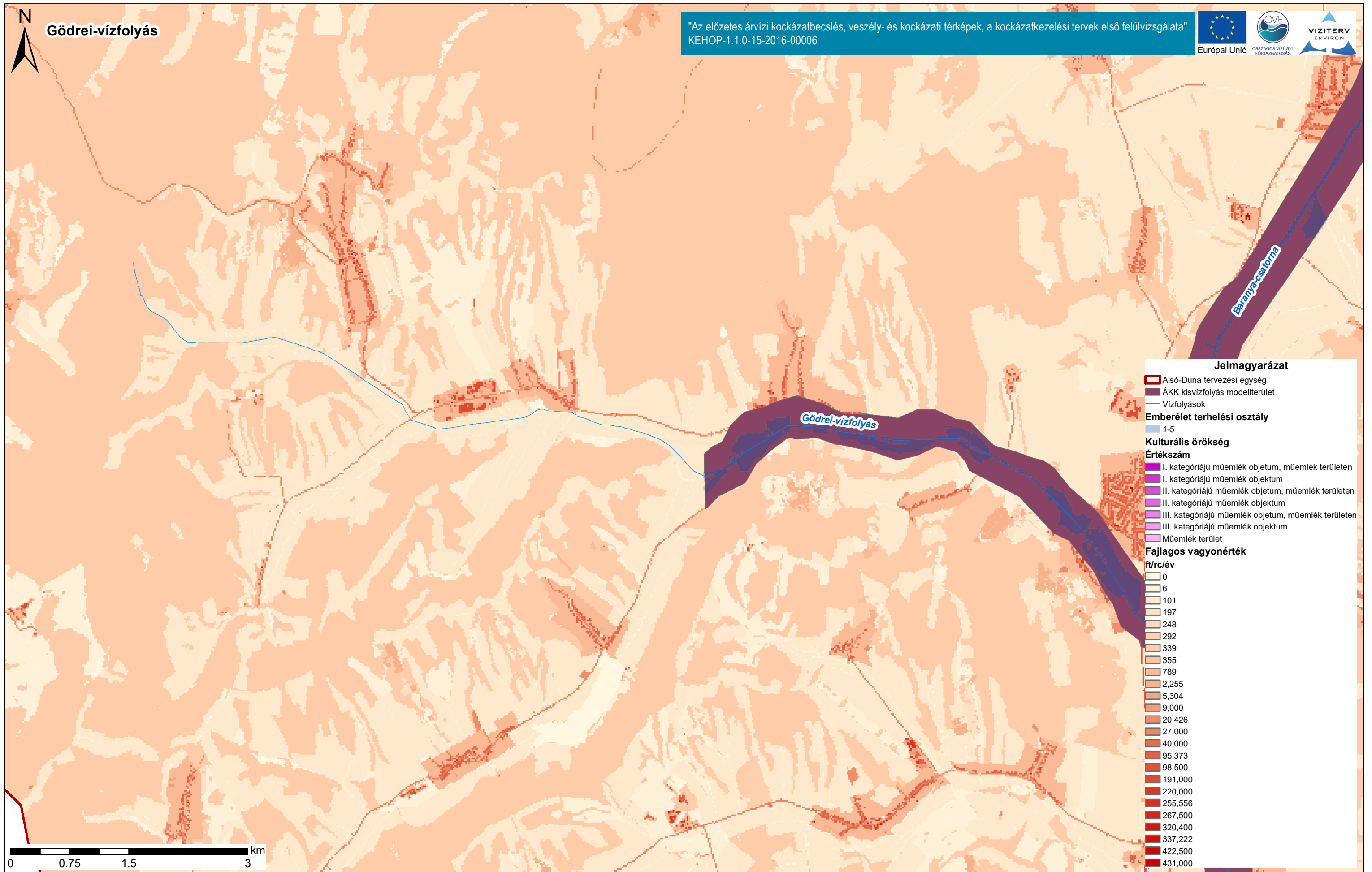


Duna vízgyűjtő magyarországi része

ÁKK tervezési egység: Alsó-Duna

Alsó-Duna kulturális örökség- és fajlagos vagyontérképe

A fajlagos vagyontérték térkép a területhasználati térkép fajlagos vagyontértékeit ábrázolja Ft/m<sup>2</sup> értékkel és mérgékegységgel.



**Jelmagyarázat**

- Alsó-Duna tervezési egység
- ÁKK kisvízfolyás modellterület
- Vízfolyások

**Emberélet terhelési osztály**

- 1-5

**Kulturális örökség**

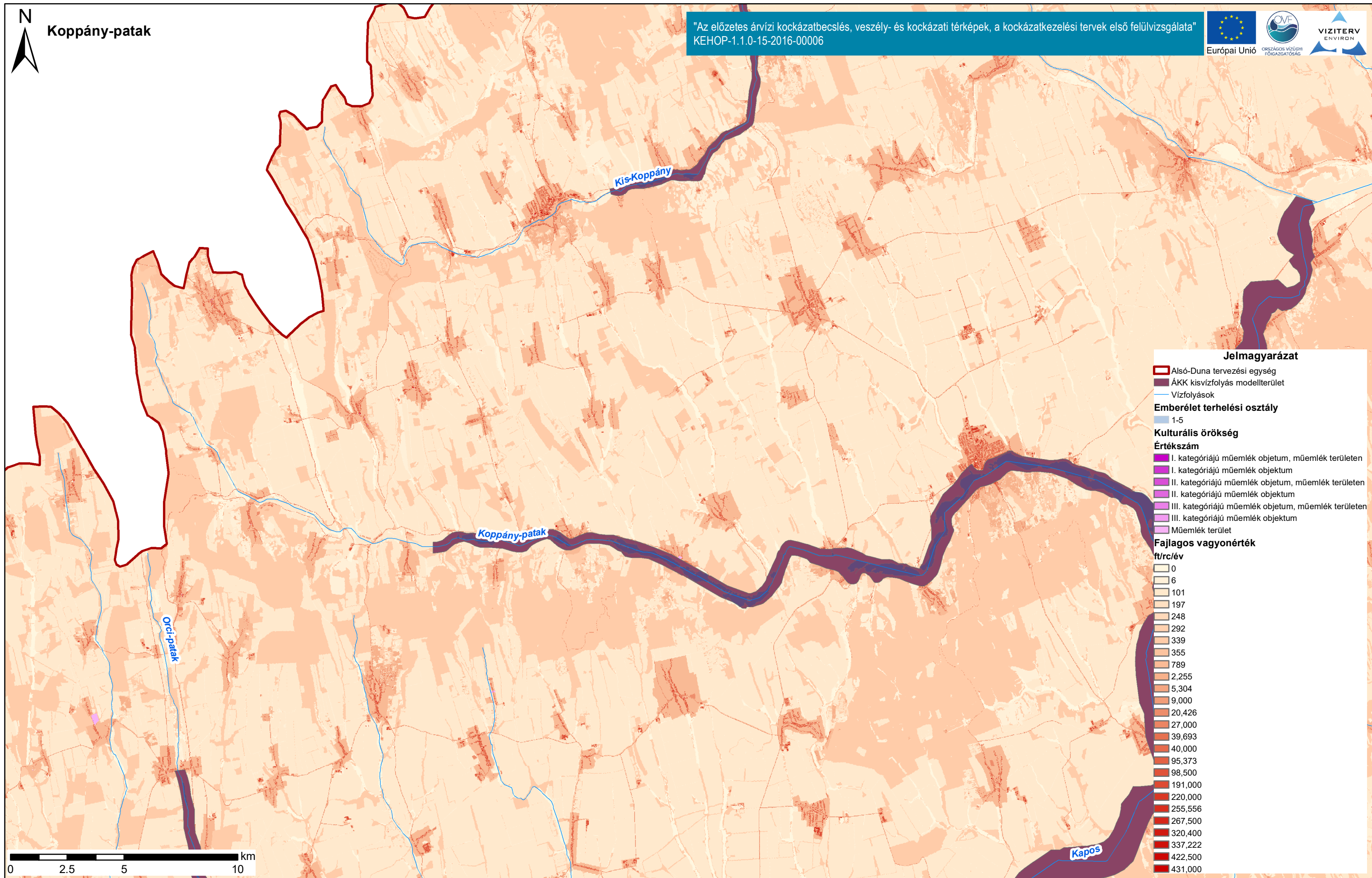
**Értékszám**

- I. kategóriájú műemlék objektum, műemlék területen
- I. kategóriájú műemlék objektum
- II. kategóriájú műemlék objektum, műemlék területen
- II. kategóriájú műemlék objektum
- III. kategóriájú műemlék objektum, műemlék területen
- III. kategóriájú műemlék objektum
- Műemlék terület

**Fajlagos vagyontérték**

**ft/rc/év**

- 0
- 6
- 101
- 197
- 248
- 292
- 339
- 355
- 789
- 2,255
- 5,304
- 9,000
- 20,426
- 27,000
- 40,000
- 95,373
- 98,500
- 191,000
- 220,000
- 255,556
- 267,500
- 320,400
- 337,222
- 422,500
- 431,000



**Jelmagyarázat**

- Alsó-Duna tervezési egység
- ÁKK kiszivfolyás modellterület
- Vízfolyások

**Emberélet terhelési osztály**

- 1-5

**Kulturális örökség**

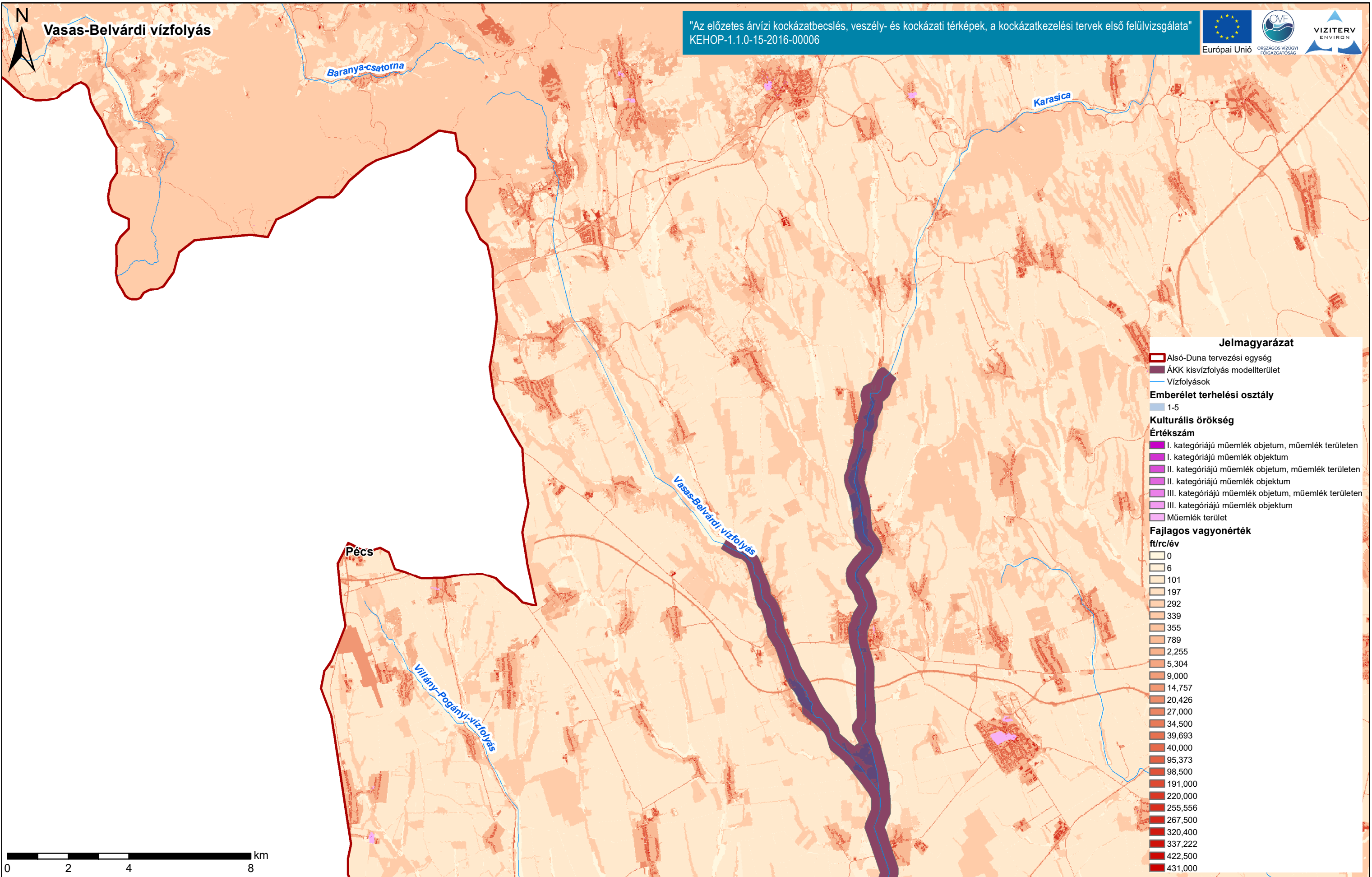
**Értékszám**

- I. kategóriájú műemlék objektum, műemlék területen
- I. kategóriájú műemlék objektum
- II. kategóriájú műemlék objektum, műemlék területen
- II. kategóriájú műemlék objektum
- III. kategóriájú műemlék objektum, műemlék területen
- III. kategóriájú műemlék objektum
- Műemlék terület

**Fajlagos vagyontérték**

ft/rc/év

- 0
- 6
- 101
- 197
- 248
- 292
- 339
- 355
- 789
- 2,255
- 5,304
- 9,000
- 20,426
- 27,000
- 39,693
- 40,000
- 95,373
- 98,500
- 191,000
- 220,000
- 255,556
- 267,500
- 320,400
- 337,222
- 422,500
- 431,000

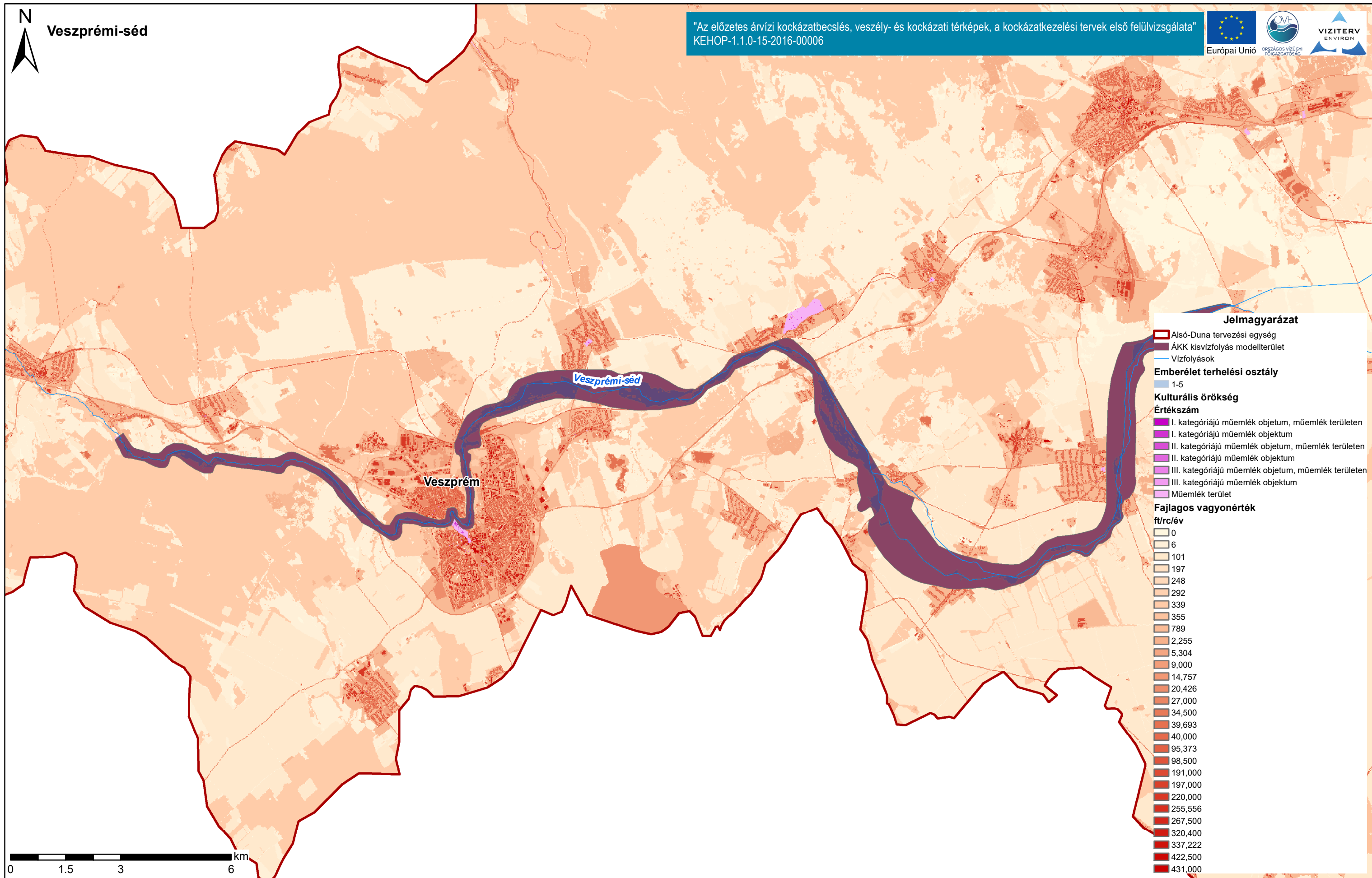


Duna vízgyűjtő magyarországi része

ÁKK tervezési egység: Alsó-Duna

Alsó-Duna kulturális örökség- és fajlagos vagyontérképe

A fajlagos vagyontérték térkép a területhasználati térkép fajlagos vagyontértékeit ábrázolja Ft/m<sup>2</sup> értékkel és mérgekegységgel.



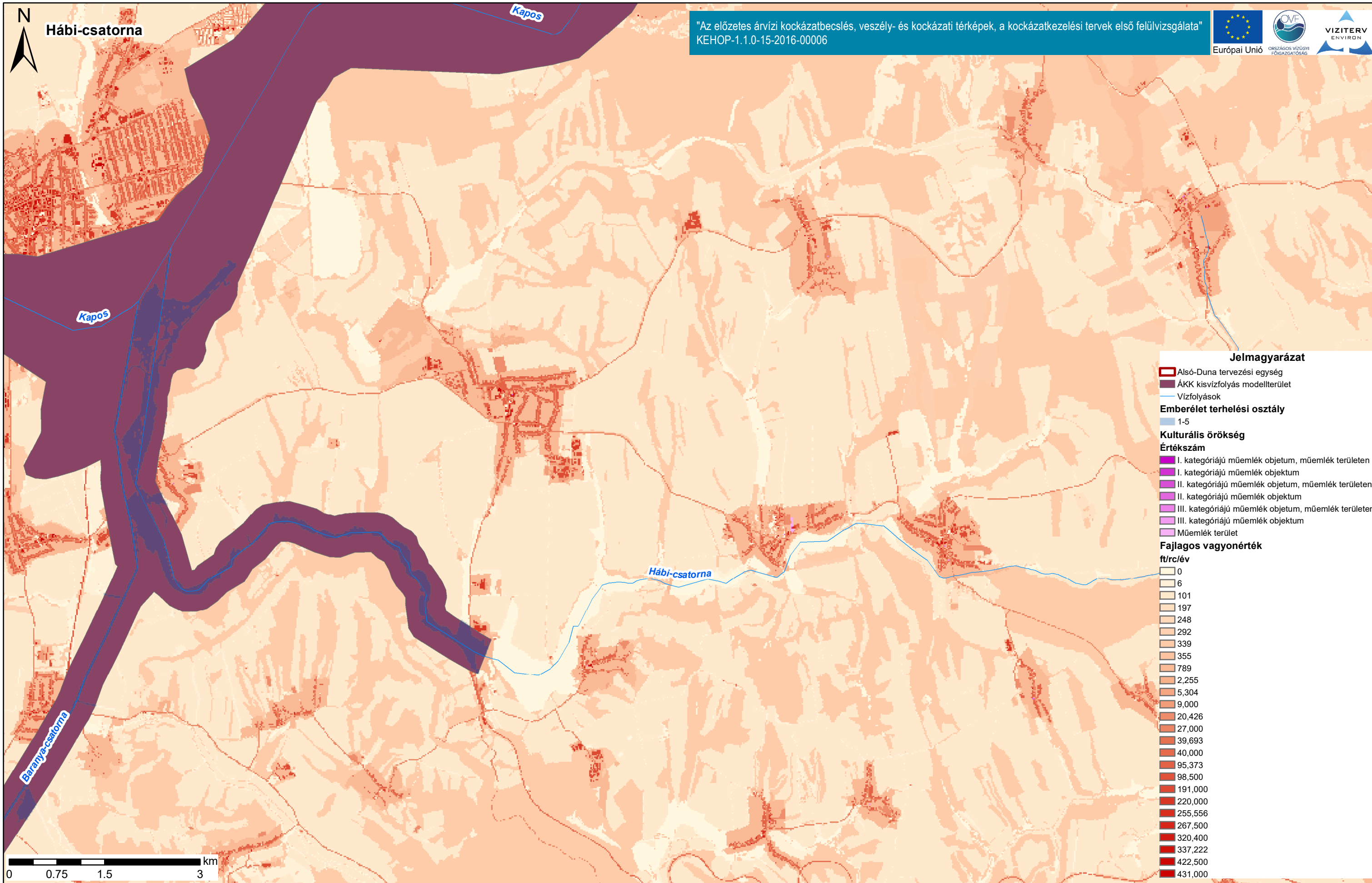
**Jelmagyarázat**

- Alsó-Duna tervezési egység
- ÁKK kisvízfolyás modellterület
- Vízfolyások
- Emberélet terhelési osztály**
- 1-5
- Kulturális örökség**
- Értékszám**
- I. kategóriájú műemlék objektum, műemlék területen
- I. kategóriájú műemlék objektum
- II. kategóriájú műemlék objektum, műemlék területen
- II. kategóriájú műemlék objektum
- III. kategóriájú műemlék objektum, műemlék területen
- III. kategóriájú műemlék objektum
- Műemlék terület
- Fajlagos vagyontérték**
- ft/rc/év**
- 0
- 6
- 101
- 197
- 248
- 292
- 339
- 355
- 789
- 2,255
- 5,304
- 9,000
- 14,757
- 20,426
- 27,000
- 34,500
- 39,693
- 40,000
- 95,373
- 98,500
- 191,000
- 197,000
- 220,000
- 255,556
- 267,500
- 320,400
- 337,222
- 422,500
- 431,000



Hábi-csatorna

"Az előzetes árvízi kockázatbecslés, veszély- és kockázati térképek, a kockázatkezelési tervek első felülvizsgálata"  
KEHOP-1.1.0-15-2016-00006



0 0.75 1.5 3 km

Duna vízgyűjtő magyarországi része

ÁKK tervezési egység: Alsó-Duna

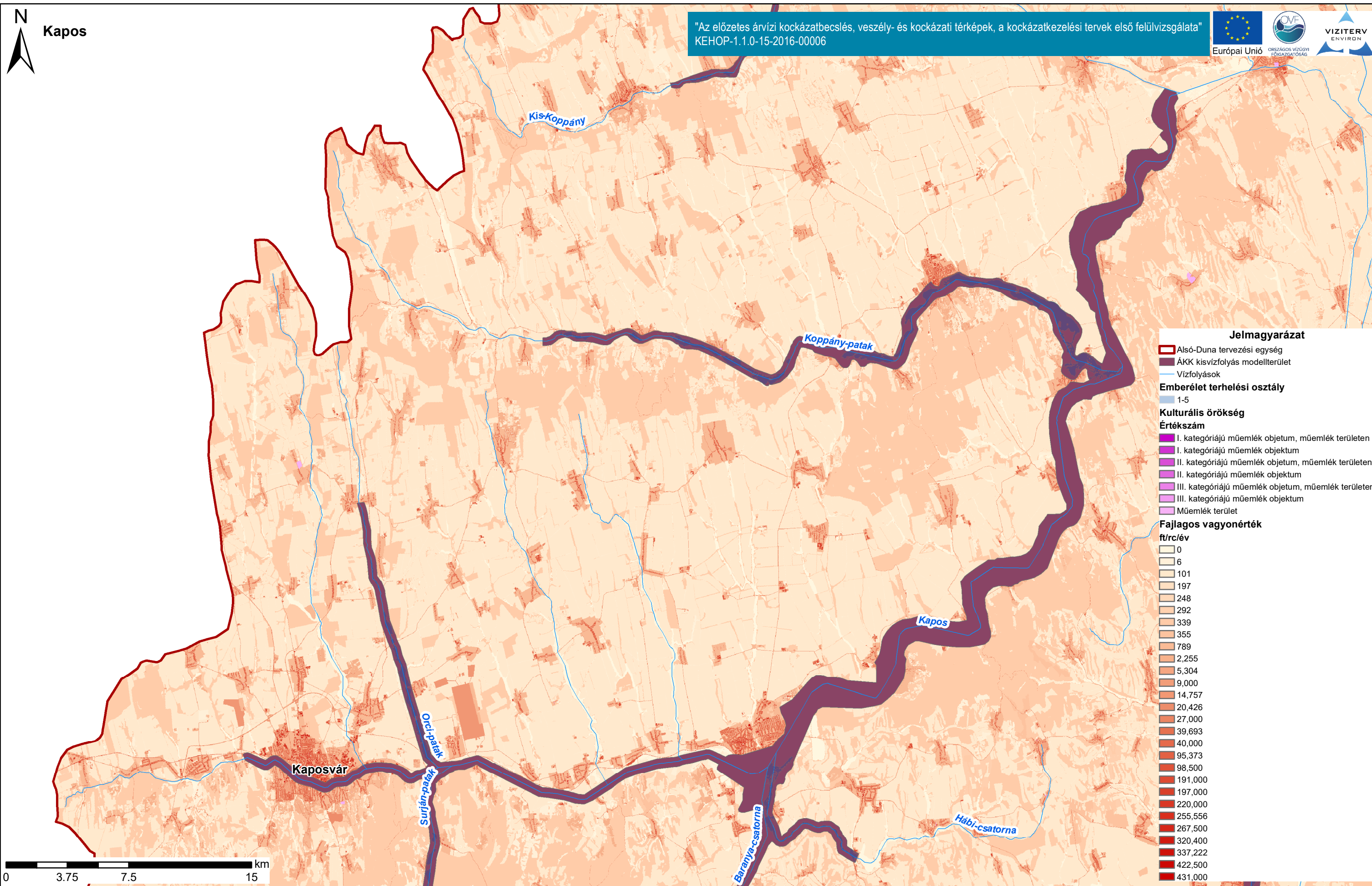
Alsó-Duna kulturális örökség- és fajlagos vagyontérképe

A fajlagos vagyontérték térkép a területhasználati térkép fajlagos vagyontértékeit ábrázolja Ft/m<sup>2</sup> értékkel és mérgékegységgel.



Kapos

"Az előzetes árvízi kockázatbecslés, veszély- és kockázati térképek, a kockázatkezelési tervek első felülvizsgálata"  
KEHOP-1.1.0-15-2016-00006



0 3.75 7.5 15 km

Duna vízgyűjtő magyarországi része

ÁKK tervezési egység: Alsó-Duna

Alsó-Duna kulturális örökség- és fajlagos vagyontérképe

A fajlagos vagyontérték térkép a területhasználati térkép fajlagos vagyontértékeit ábrázolja Ft/m<sup>2</sup> értékkel és mérgékegységgel.