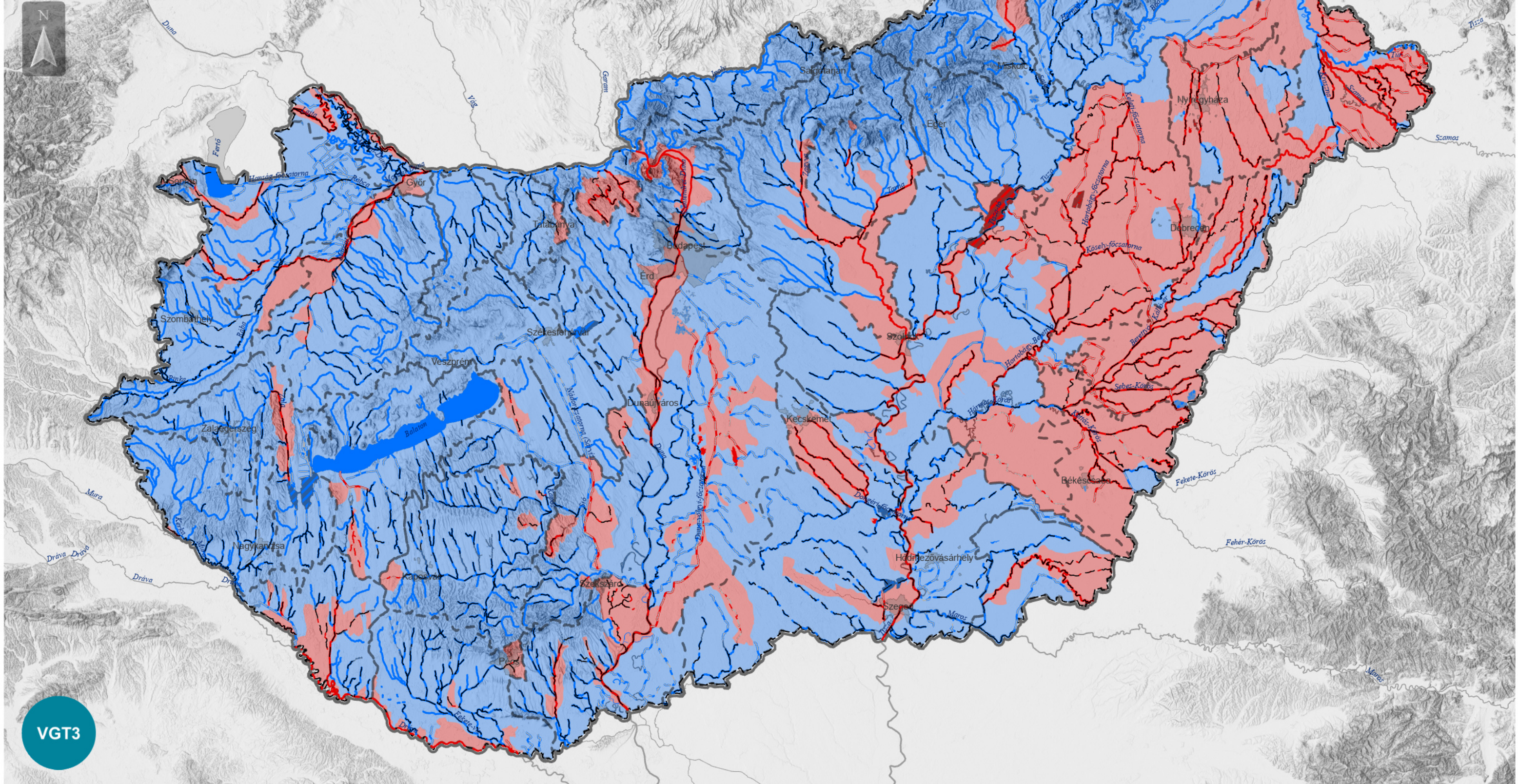


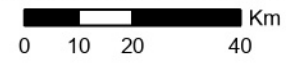
A DUNA-VÍZGYŰJTŐ MAGYARORSZÁGI RÉSZÉNE KÉMIAI ÁLLAPOT VÍZFÁZIS MONITORING ALAPJÁN, KRÓNIKUS HATÁSOK ELLENI VÉDELEM



6-8. térkép



VGT3



Jelmagyarázat

- Országhatár
- Alegységhatár

Víztestek kategóriái

- Mesterséges
- Erősen módosított

Kémiai állapot vízfázis monitoring alapján (krónikus hatások)

Minősített paraméterek: 01 Alaklór, 02 Antracén, 03 Atrazin, 04 Benzol, 06 Kadmium, 06a Szén-tetraklorid, 07 C10-13 Klóralkánok, 08 Klórfeninfosz, 09 Klórpírfosz, 09a Ciklodién peszticidek, 09b1 DDTösszes, 09b2 pp-DDT, 10 1,2-diklóretán, 11 Diklór-metán, 12 DEHP, 13 Diuron, 14 Endosulfán, 15 Fluorantén, 18 Hexaklórciklohexánok, 19 Izoproturon, 20 Ólom, 22 Naftalin, 23 Nikkel, 24 Nonilfenol, 25 Oktilfenol, 26 Pentaklór-benzol, 27 Pentaklór-fenol, 29 Simazin, 29a Tetraklór-etilén, 29b Triklór-etilén, 31 Triklór-benzolok, 32 Triklór-metán, 33 Trifluralin, 34 Dikofol, 35 PFOS, 36 Kinoxifen, 38 Aklonifen, 39 Bifenox, 40 Cibutrin, 42 Diklórfosz, 43 HBCDD, 45 Terbutrin

- Jó állapotú, magas megbízhatósággal
- Jó állapotú, közepes megbízhatósággal
- Jó állapotú, alacsony megbízhatósággal
- Nem jó állapotú, magas megbízhatósággal
- Nem jó állapotú, közepes megbízhatósággal
- Nem jó állapotú, alacsony megbízhatósággal