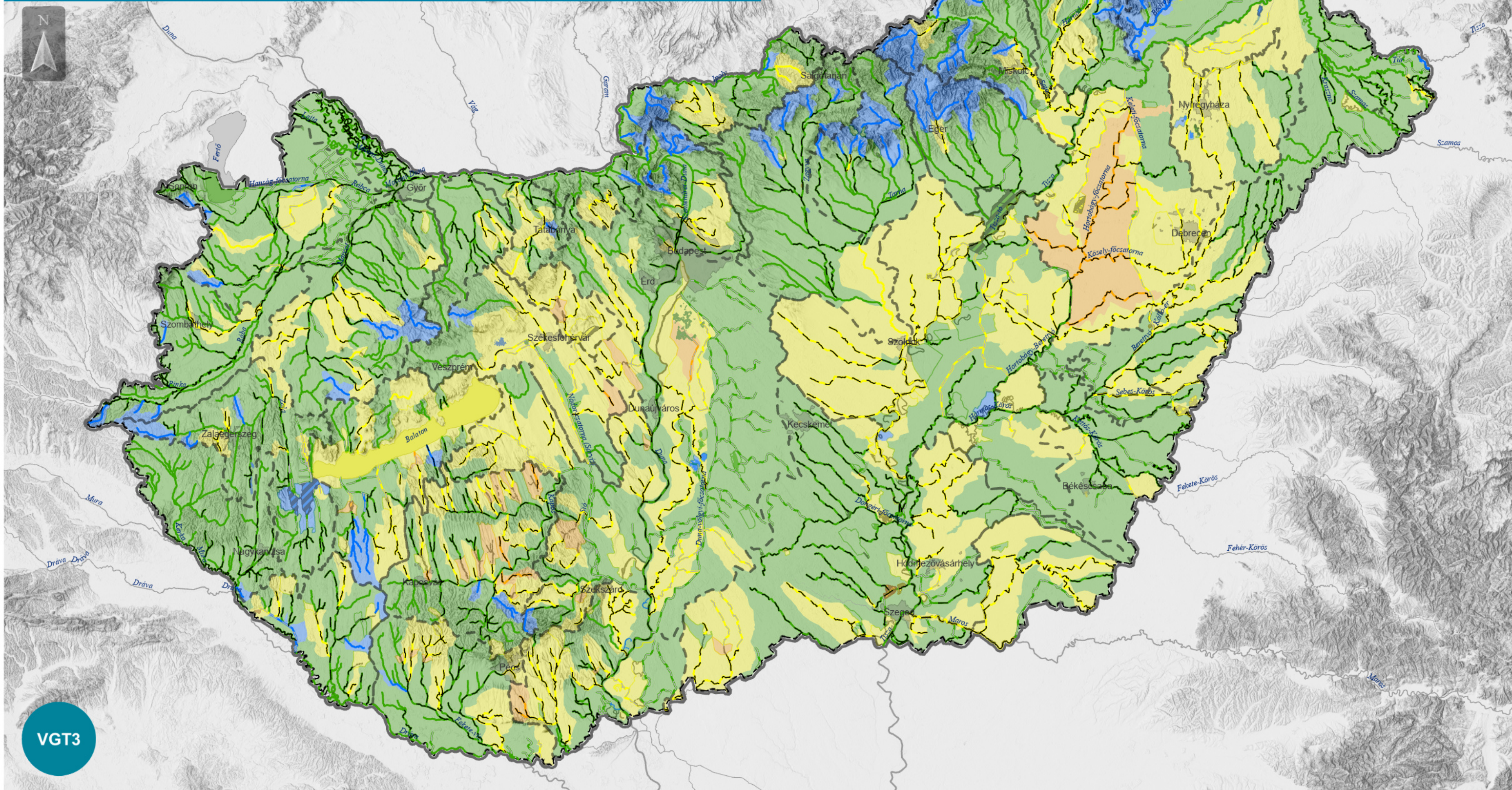


# A DUNA-VÍZGYŰJTŐ MAGYARORSZÁGI RÉSZÉ FELSZÍNI VÍZTESTEK OSZTÁLYOZÁSA HIDROMORFOLÓGIAI ELEMEEK

6-4. térkép



VGT3

## Jelmagyarázat

- Országhatár
- Alegységghatár

### Hidromorfológiai állapot

- Kiváló
- Jó
- Mérsékelt
- Gyenge
- Rossz

### Víztestek kategóriái

- Mesterséges
- Erősen módosított

0 10 20 40 Km