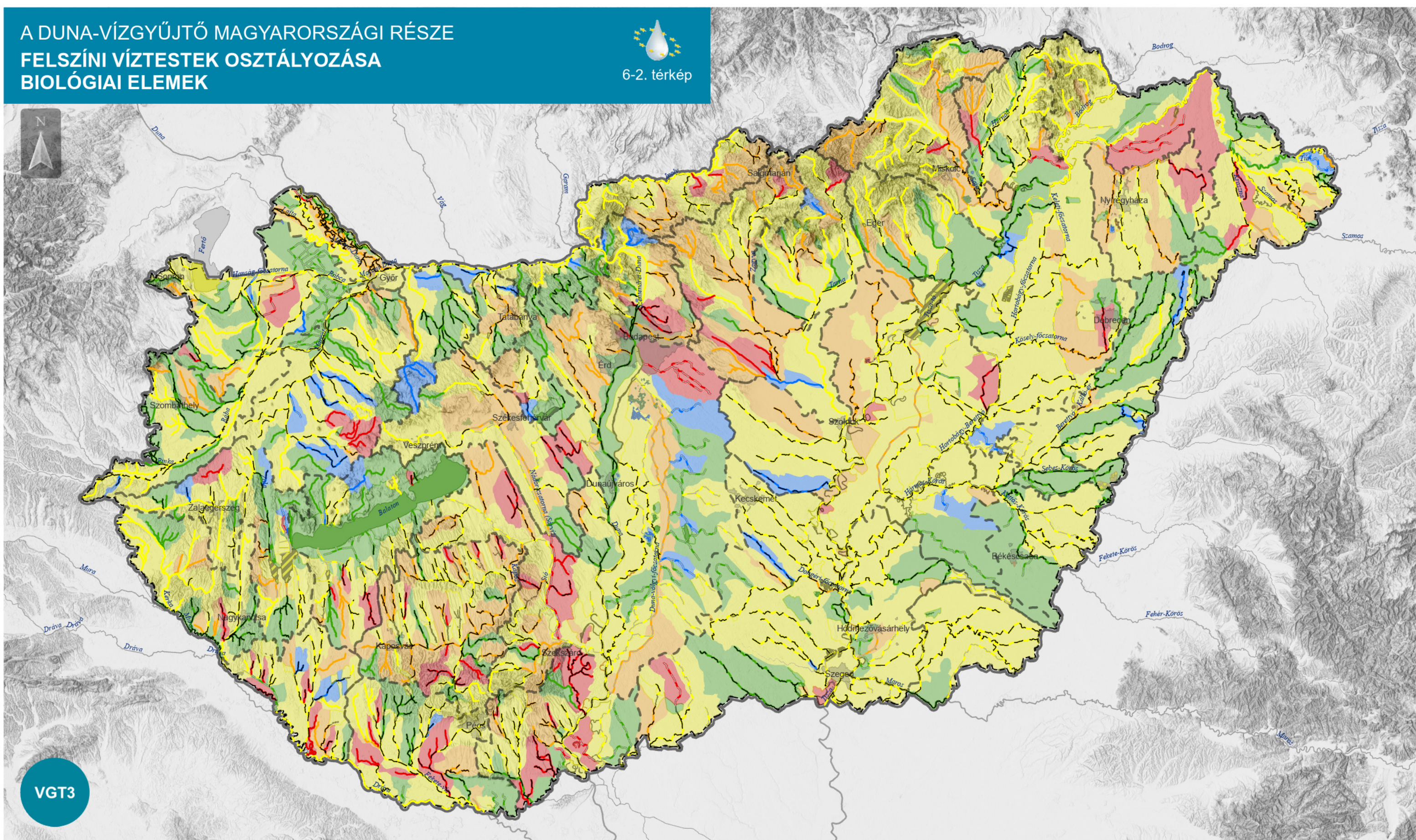


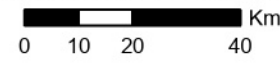
# A DUNA-VÍZGYŰJTŐ MAGYARORSZÁGI RÉSZÉ FELSZÍNI VÍZTESTEK OSZTÁLYOZÁSA BIOLÓGIAI ELEMÉK



6-2. térkép



VGT3



## Jelmagyarázat

- Országhatár
- Alegységghatár

### Biológiai állapot

- Kiváló
- Jó
- Mérsékelt
- Gyenge
- Rossz

### Víztestek kategóriái

- Mesterséges
- Erősen módosított