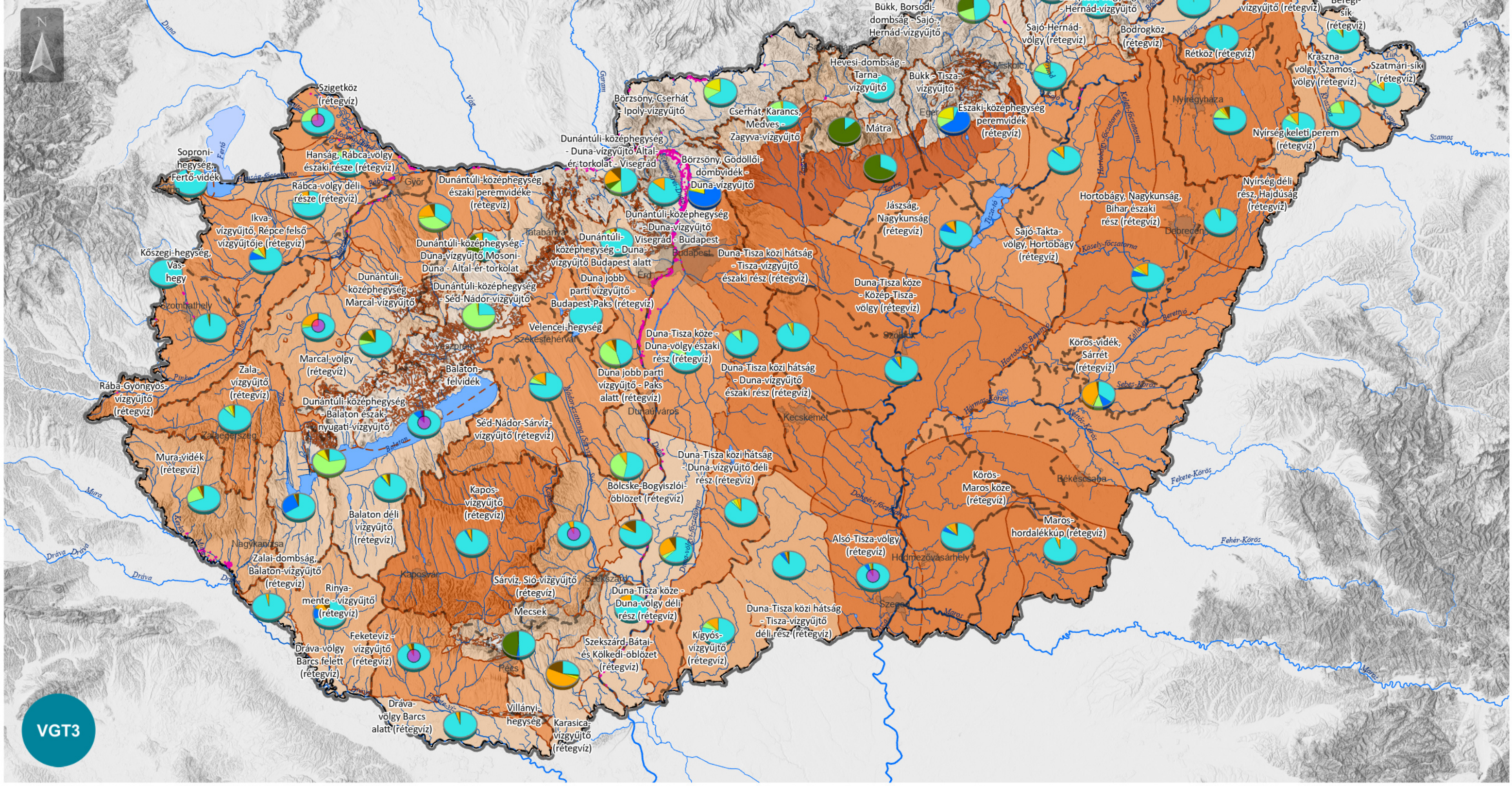
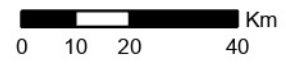


# A DUNA-VÍZGYŰJTŐ MAGYARORSZÁGI RÉSE VÍZKIVÉTELEK FELSZÍN ALATTI VIZEKBŐL PORÓZUS ÉS HEGYVIDÉKI



VGT3



## Jelmagyarázat

- Országhatár
- Alegység határ
- Vízfolyás víztestek
- Állóvíz víztestek
- Felszín alatti víztesthatár
- Partiszűrő

## Felszín alatti vízkivételek - hasznosítás

- |  |          |  |             |  |               |
|--|----------|--|-------------|--|---------------|
|  | Ivóvíz   |  | Bányászati  |  | Mezőgazdasági |
|  | Fürdővíz |  | Energetikai |  | Egyéb         |
|  | Ipari    |  | Öntözés     |  |               |

## Felszín alatti vízkivételek - mennyiség

- 1000 m<sup>3</sup>/év
- - 
  - 
  - 
  - 
  -

## Vízvisszatáplálás

- 1000 m<sup>3</sup>/év
- -