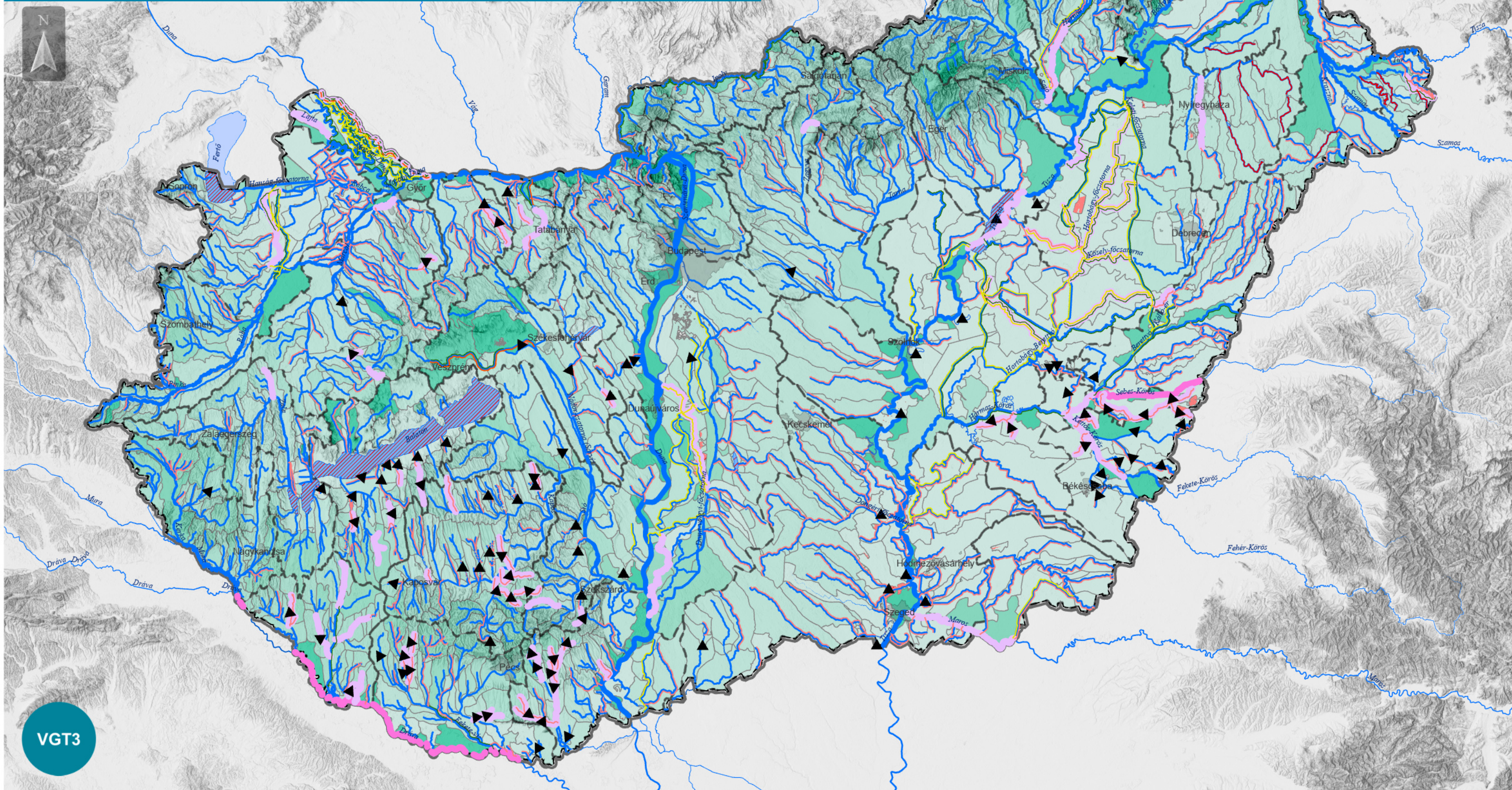


# A DUNA-VÍZGYŰJTŐ MAGYARORSZÁGI RÉSE HIDROMORFOLÓGIAI BEFOLYÁSOLTSÁG HIDROLÓGIA

3-11. térkép



VGT3

## Jelmagyarázat

- Országhatár
- Alegységhatár
- Vízfolyás víztestek
- Állóvíz víztestek

**Mértékadó augusztusi fajlagos lefolyás l/s/km<sup>2</sup>**

	0 alatt		0,75 - 1
	0 - 0,25		1 - 1,5
	0,25 - 0,5		1,5 felett
	0,5 - 0,75		

**Hidromorfológiai befolyásoltság**

	Vízfolyás víztesten		Állóvíz víztesten
	Módosított vízjárás		Módosított vízmérleg
	Csúcsrajzartás		Szabályozott vízszint
	Vízelterelés által érintett		Túlzott vízelvonás
	Túlzott vízelvonás		

**Átvezetések miatti vízhozam változás**

	Jelentős növekedés
	Jelentős csökkenés

**Vízfolyás víztestek leggyakoribb vízhozama m<sup>3</sup>/s**

	0 - 1
	1,001 - 10
	10,001 - 100
	100,001 - 200
	200,001 felett

**Víztestek időszakossága**

	Időszakos
	Időszakos jelleg erősödik

0 10 20 40 Km