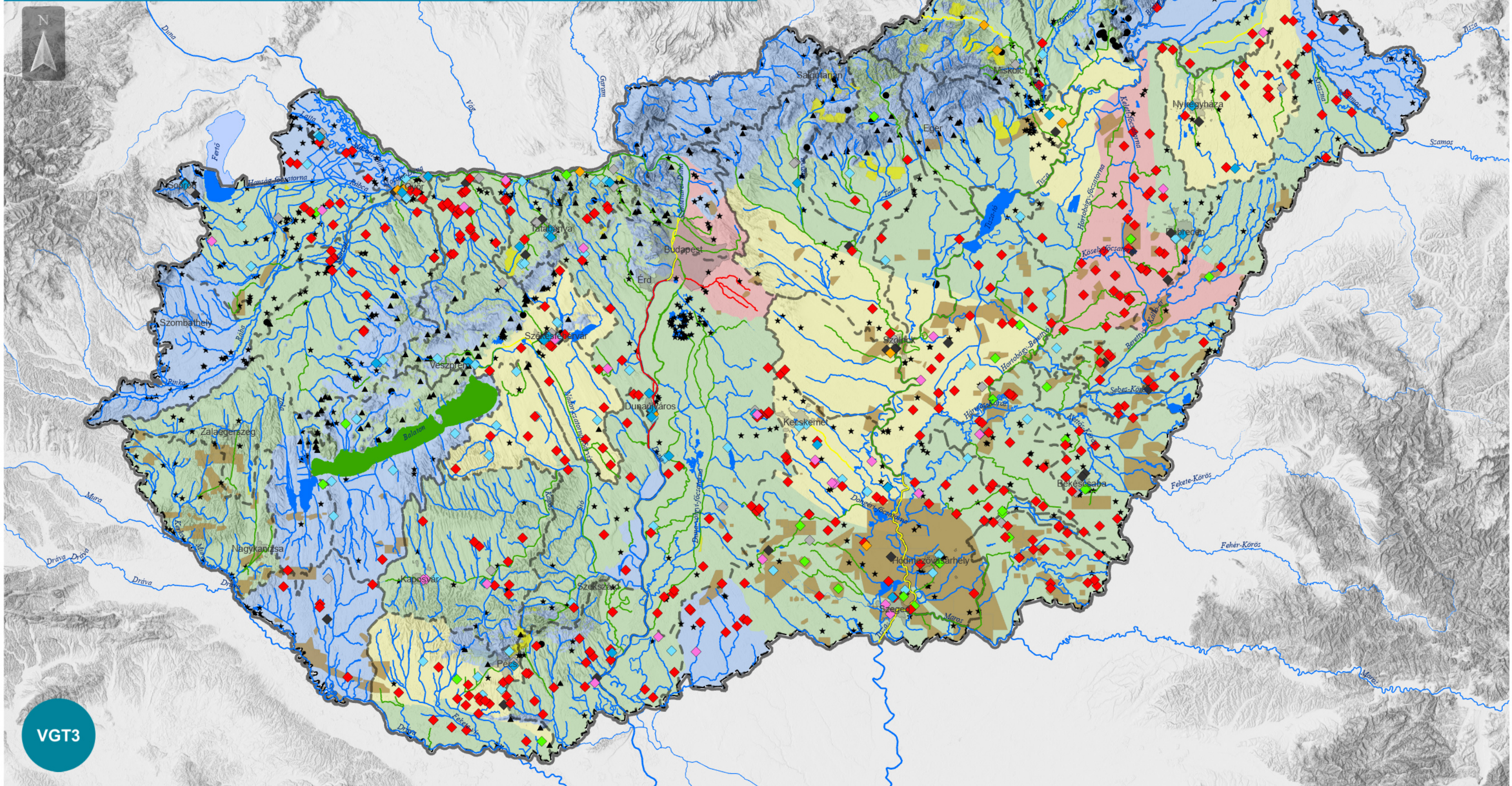


# A DUNA-VÍZGYŰJTŐ MAGYARORSZÁGI RÉSZÉNE- E-PRTR ÜZEMEK ÉS SEVESO ÜZEMEK FELSZÍNI ÉS FELSZÍN ALATTI VÍZTEST ÉRINTETTSÉGE



3-4. térkép



VGT3

0 10 20 40 Km

## Jelmagyarázat

- Országhatár
- Aegységghatár
- Vízfolyás víztestek
- Állóvíz víztestek

- Bányák**  
Nyersanyag
- Fluidum
  - Szén és tőzeg
  - Érc
  - Kőbánya
  - Építőanyag
  - Egyéb nyersanyag

- Seveso**  
Felszíni és felszín alatti vizek érintettsége
- 1 - 5 veszélyes üzem
  - 6 - 10 veszélyes üzem
  - 11 - 15 veszélyes üzem
  - Nincs veszélyes üzem

- EKHE/PRTR létesítmények**
- Energiaágazat
  - Fémek termelése és feldolgozása
  - Ásványipar
  - Vegyipar
  - Hulladék- és szennyvízkezelés
  - Papír és faanyag előállítása és feldolgozása
  - Nagy létszámú állattartás és akvakultúra
  - Állati és növényi termékek az élelmiszeriparból
  - Egyéb tevékenység