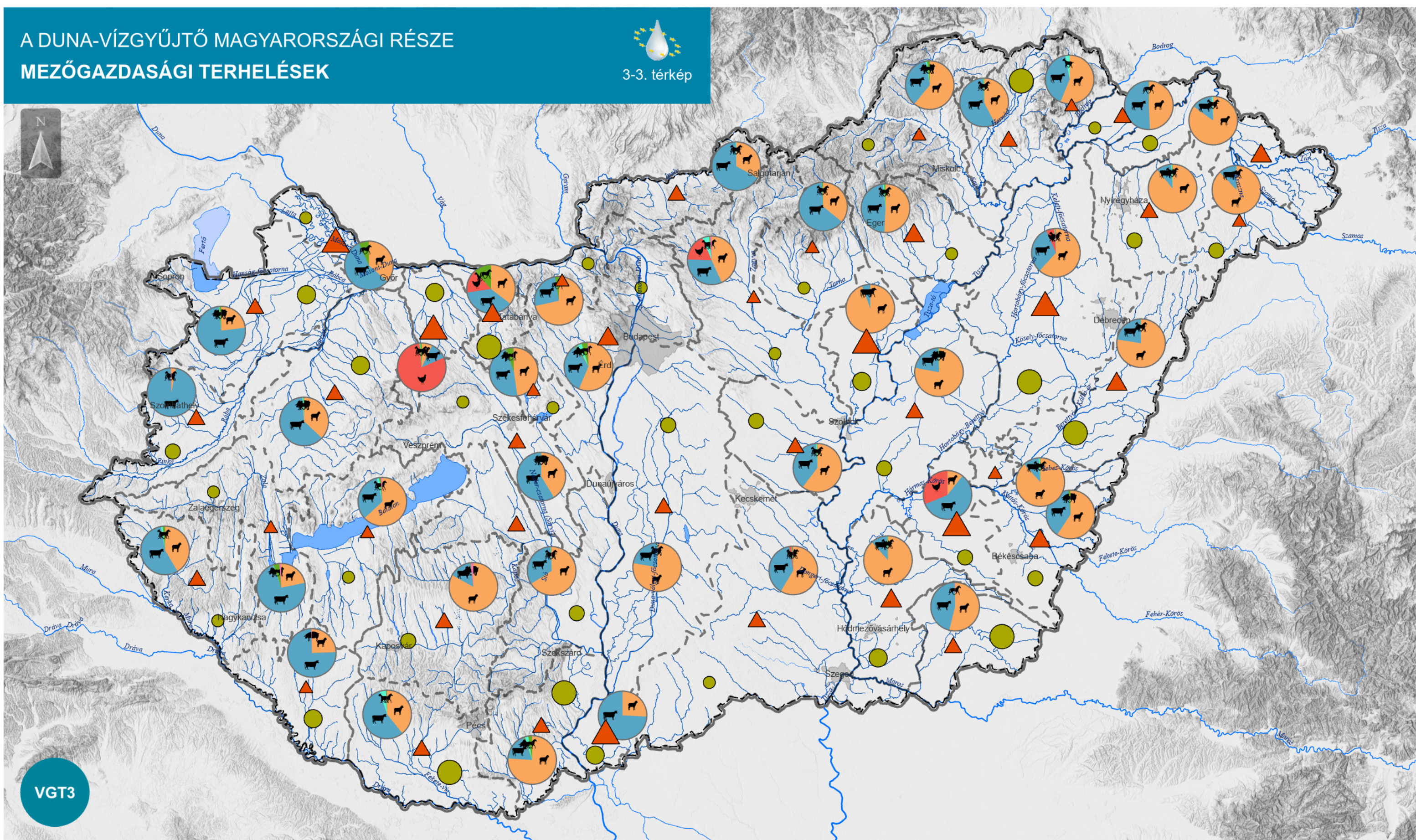


# A DUNA-VÍZGYŰJTŐ MAGYARORSZÁGI RÉSE MEZŐGAZDASÁGI TERHELÉSEK

3-3. térkép



VGT3

## Jelmagyarázat

- Országhatár
- Alegységhatár
- Vízfolyás víztestek
- Állóvíz víztestek

**Istállótrágya terhelés alegységeként**  
**t/km<sup>2</sup>**

	0 - 9		20 - 29
	10 - 19		> 30

**Hígtrágya terhelés alegységeként**  
**m<sup>3</sup>/km<sup>2</sup>**

	0 - 9		20 - 29
	10 - 19		> 30

**Legeltetett állattartás terhelése alegységeként**  
**Állategység/km<sup>2</sup>**

	Juh		Sertés		Egyéb		1 - 9		20 - 29
	Szarvasmarha		Kecske				10 - 19		>30
	Baromfi		Ló						

0 10 20 40 Km