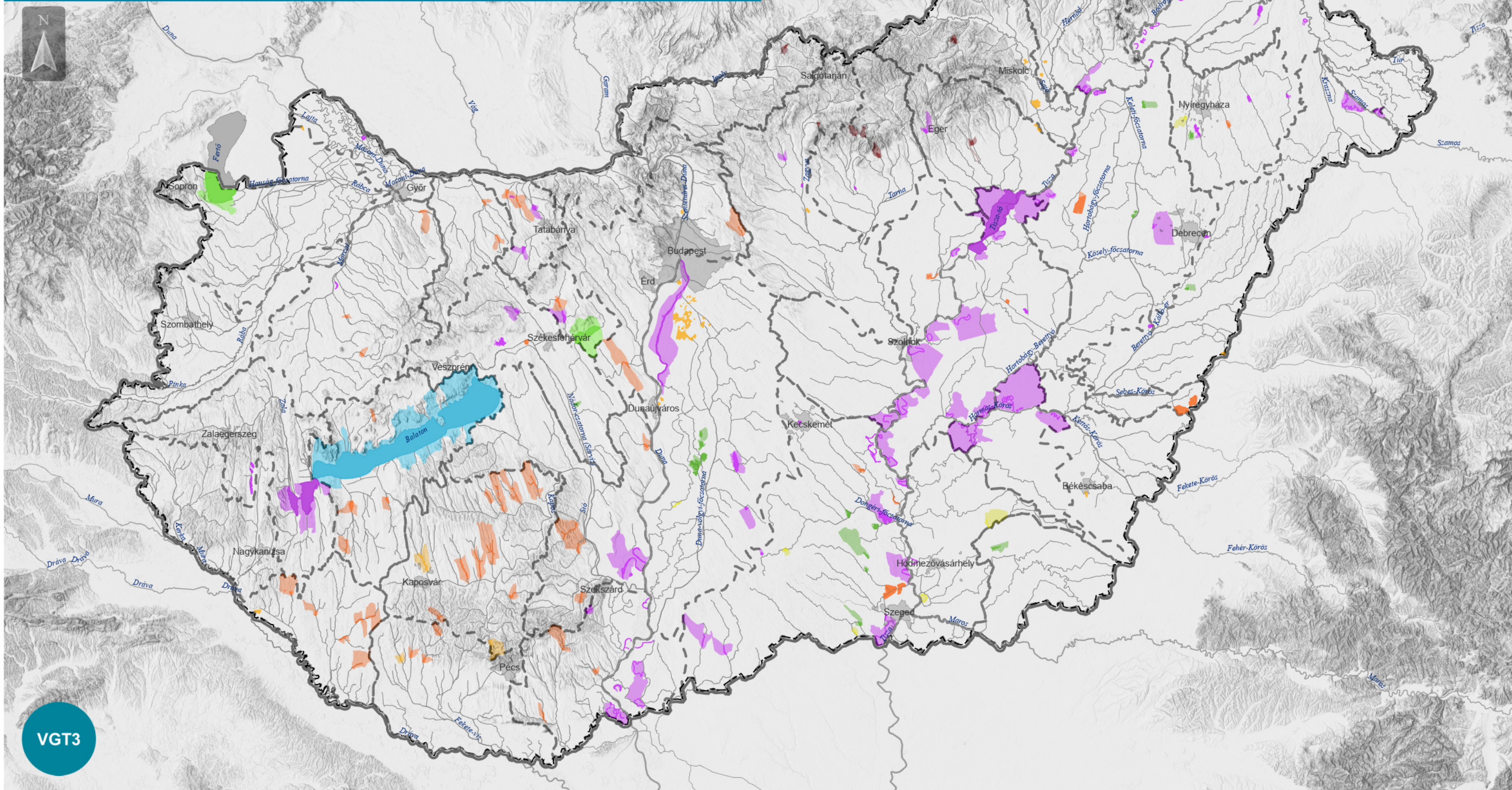


A DUNA-VÍZGYŰJTŐ MAGYARORSZÁGI RÉSE ÁLLÓVÍZ VÍZTESTEK TÍPUSAI



1-6. térkép



VGT3

Jelmagyarázat

- Országhatár
- Alegység-határ

- 1 Síkvidéki - meszes - nagyon nagy felületű - közepes mélységű - állandó vízborítottságú
- 2 Síkvidéki - szikes - nagy felületű - sekély - állandó vízborítottságú
- 3 Síkvidéki - szikes - kis vagy közepes felületű - nagyon sekély - időszakos vízborítottságú

- ### Állóvíz víztestek típusai
- a víztest és az állóvíz víztest típusa szerint színezett víztest vízgyűjtő
- 4 Síkvidéki - szikes - kis vagy közepes felületű - sekély - állandó vízborítottságú
 - 5 Síkvidéki - meszes vagy szerves - kis, közepes vagy nagy felületű - sekély vagy nagyon sekély - állandó vízborítottságú
 - 6 Sík- vagy dombvidéki - meszes - kis vagy közepes felületű - közepes mélységű vagy mély - állandó vízborítottságú

- 7 Sík- vagy dombvidéki - meszes - nagy felületű - közepes mélységű vagy mély - állandó vízborítottságú
- 8 Sík- vagy dombvidéki - meszes - kis vagy közepes felületű - sekély vagy nagyon sekély - időszakos vízborítottságú

