

Duna vízgyűjtő magyarországi része

Vagyoni kockázat minősítési kategóriákkal ábrázolva

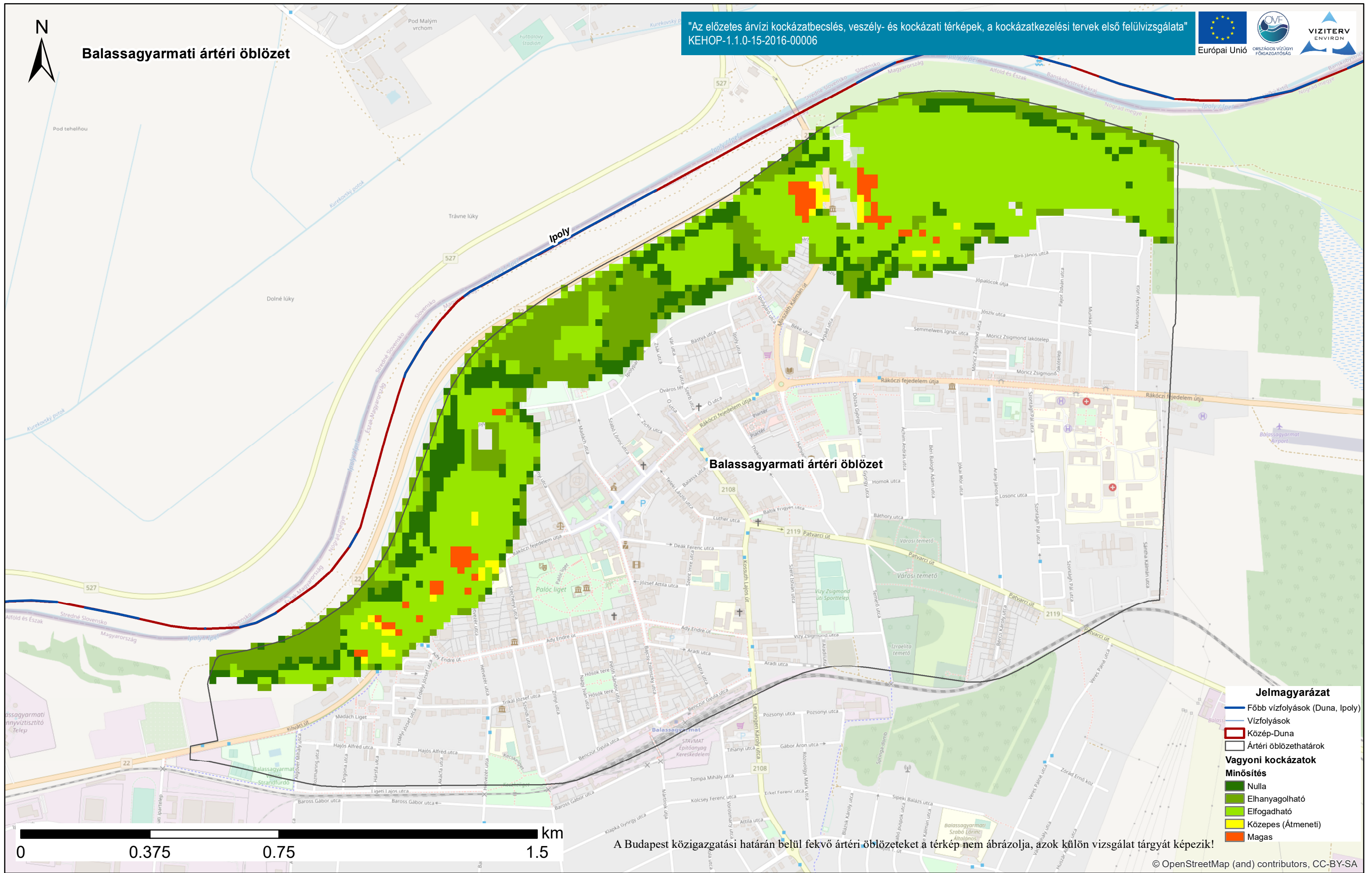
ÁKK tervezési egység: Közép-Duna

A térkép a vagyoni kockázatot ábrázolja az Közép-Duna tervezési egységen. Az alaptérkép az Open Street Map térkép. A kockázatot a határértékszámítások szerint besoroltuk Magas/Közepes/Elfogadható/Elhanyagolható kategóriákba



Balassagyarmati ártéri öblözet

"Az előzetes árvízi kockázatbecslés, veszély- és kockázati térképek, a kockázatkezelési tervek első felülvizsgálata"
KEHOP-1.1.0-15-2016-00006



A Budapest közigazgatási határán belül fekvő ártéri öblözeteket a térkép nem ábrázolja, azok külön vizsgálat tárgyát képezik!

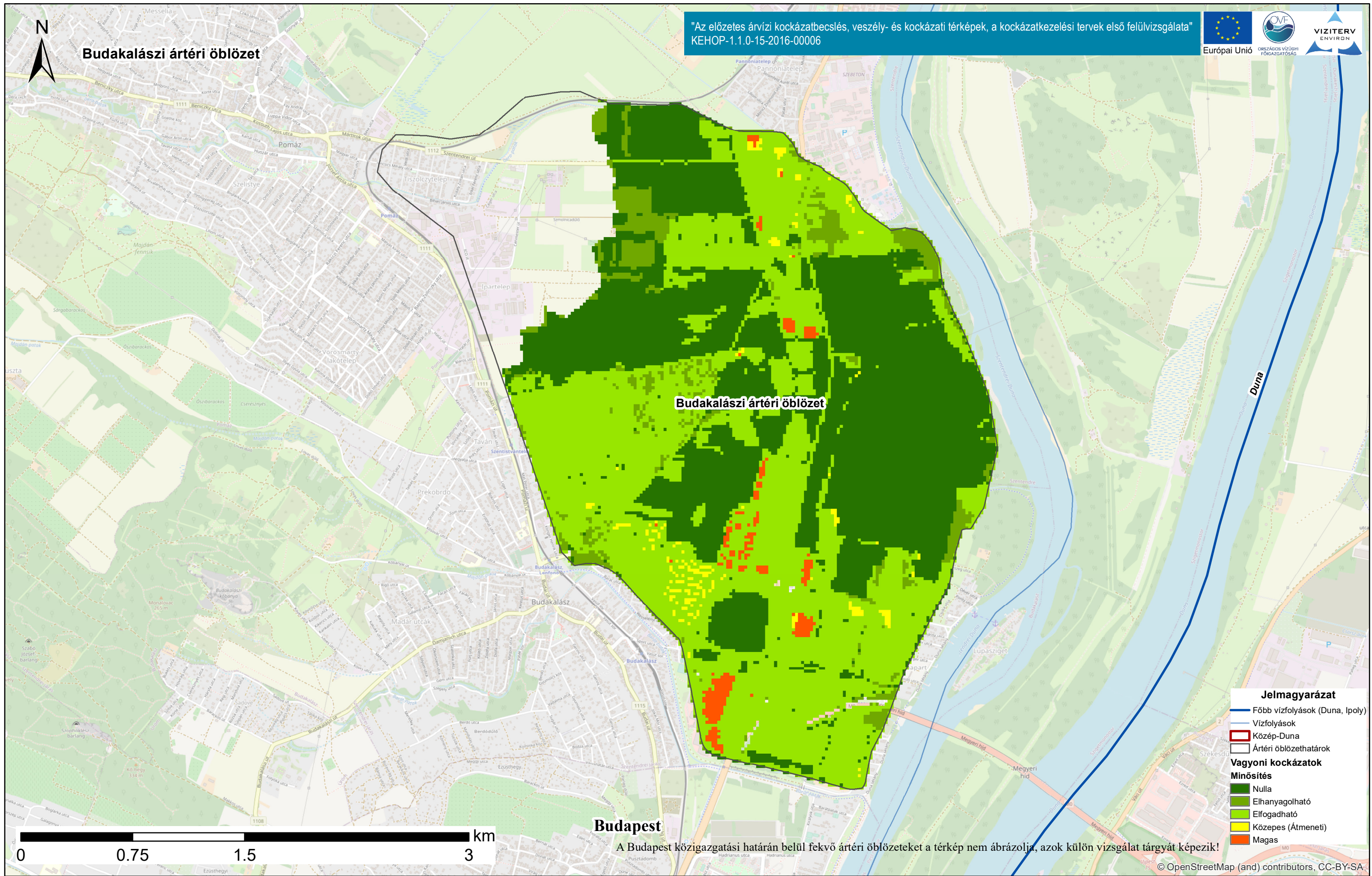
© OpenStreetMap (and) contributors, CC-BY-SA

Duna vízgyűjtő magyarországi része

Vagyoni kockázat minősítési kategóriákkal ábrázolva

ÁKK tervezési egység: Közép-Duna

A térkép a vagyoni kockázatokat ábrázolja az Közép-Duna tervezési egységen. Az alaptérkép az Open Street Map térkép. A kockázatokat a határértékszámítások szerint besoroltuk Magas/Közepes/Elfogadható/Elhanyagolható kategóriákba



Duna vízgyűjtő magyarországi része

ÁKK tervezési egység: Közép-Duna

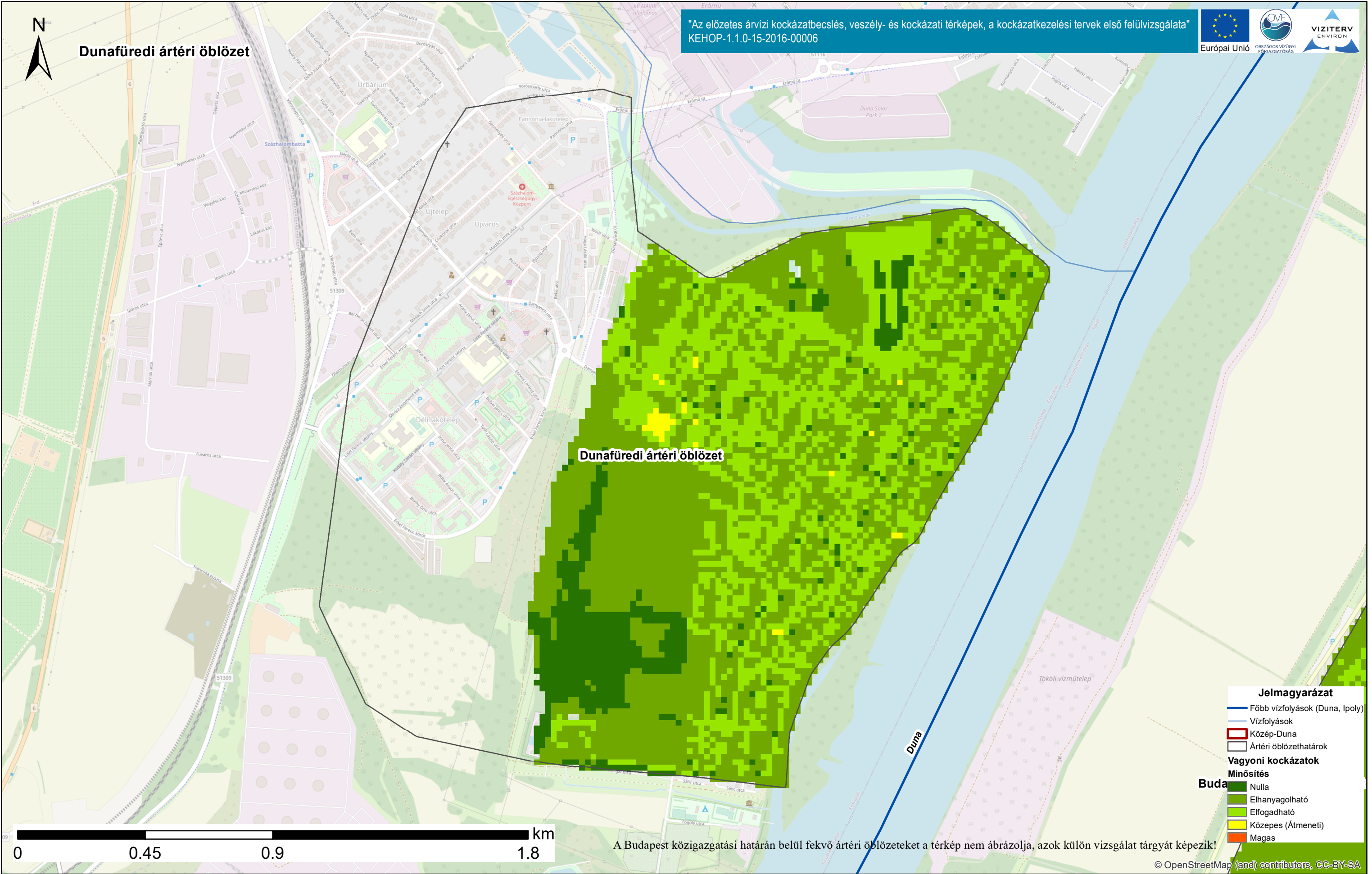
Vagyoni kockázat minősítési kategóriákkal ábrázolva

A térkép a vagyoni kockázatokot ábrázolja az Közép-Duna tervezési egységen. Az alaptérkép az Open Street Map térkép. A kockázatok a határértékszámítások szerint besoroltuk Magas/Közepes/Elfogadható/Elhanyagolható kategóriákba



Dunafüredi ártéri öblözet

"Az előzetes árvízi kockázatbecslés, veszély- és kockázati térképek, a kockázatkezelési tervek első felülvizsgálata"
KEHOP-1.1.0-15-2016-00006



Dunafüredi ártéri öblözet

- Jelmagyarázat**
- Főbb vízfolyások (Duna, Ipoly)
 - Vízfolyások
 - Közép-Duna
 - Ártéri öblözethatárok
- Vagyoni kockázatok**
- Minősítés**
- Nulla
 - Elhanyagolható
 - Elfogadható
 - Közepes (Átmeneti)
 - Magas

A Budapest közigazgatási határán belül fekvő ártéri öblözeteket a térkép nem ábrázolja, azok külön vizsgálat tárgyát képezik!

© OpenStreetMap (and) contributors, CC-BY-SA

Duna vízgyűjtő magyarországi része

Vagyoni kockázat minősítési kategóriákkal ábrázolva

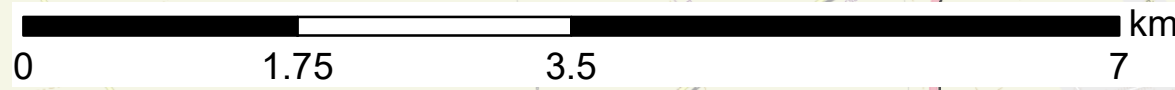
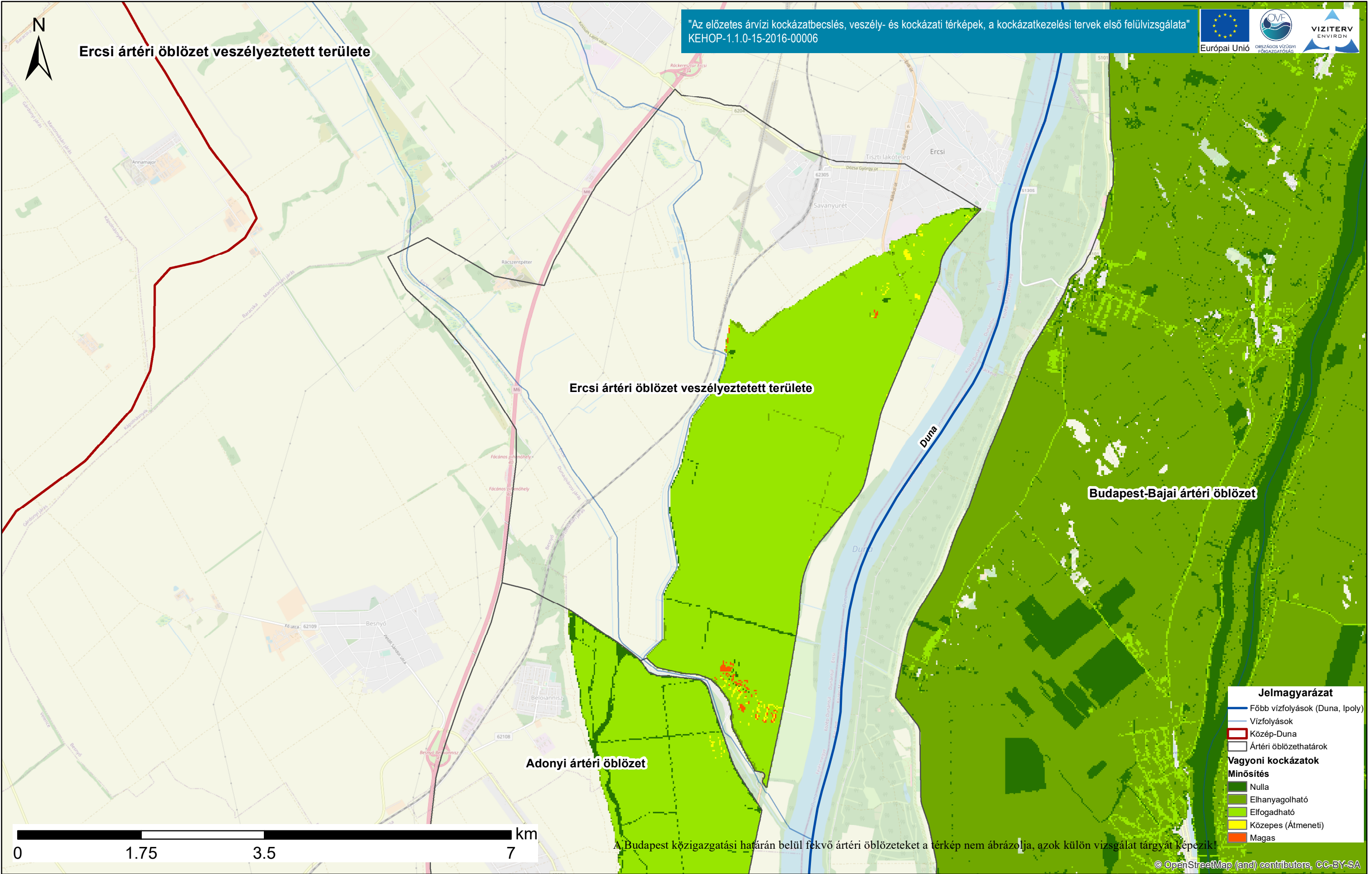
ÁKK tervezési egység: Közép-Duna

A térkép a vagyoni kockázatokat ábrázolja az Közép-Duna tervezési egységen. Az alaptérkép az Open Street Map térkép. A kockázatokat a határértékszámítások szerint besoroltuk Magas/Közepes/Elfogadható/Elhanyagolható kategóriákba



Ercsi ártéri öblözet veszélyeztetett területe

"Az előzetes árvízi kockázatbecslés, veszély- és kockázati térképek, a kockázatkezelési tervek első felülvizsgálata"
KEHOP-1.1.0-15-2016-00006



A Budapest közigazgatási határán belül fekvő ártéri öblözeteket a térkép nem ábrázolja, azok külön vizsgálat tárgyát képezik!

Jelmagyarázat

- Főbb vízfolyások (Duna, Ipoly)
- Vízfolyások
- Közép-Duna
- Ártéri öblözethatárok

Vagyoni kockázatok

Minősítés

- Nulla
- Elhanyagolható
- Elfogadható
- Közepes (Átmeneti)
- Magas

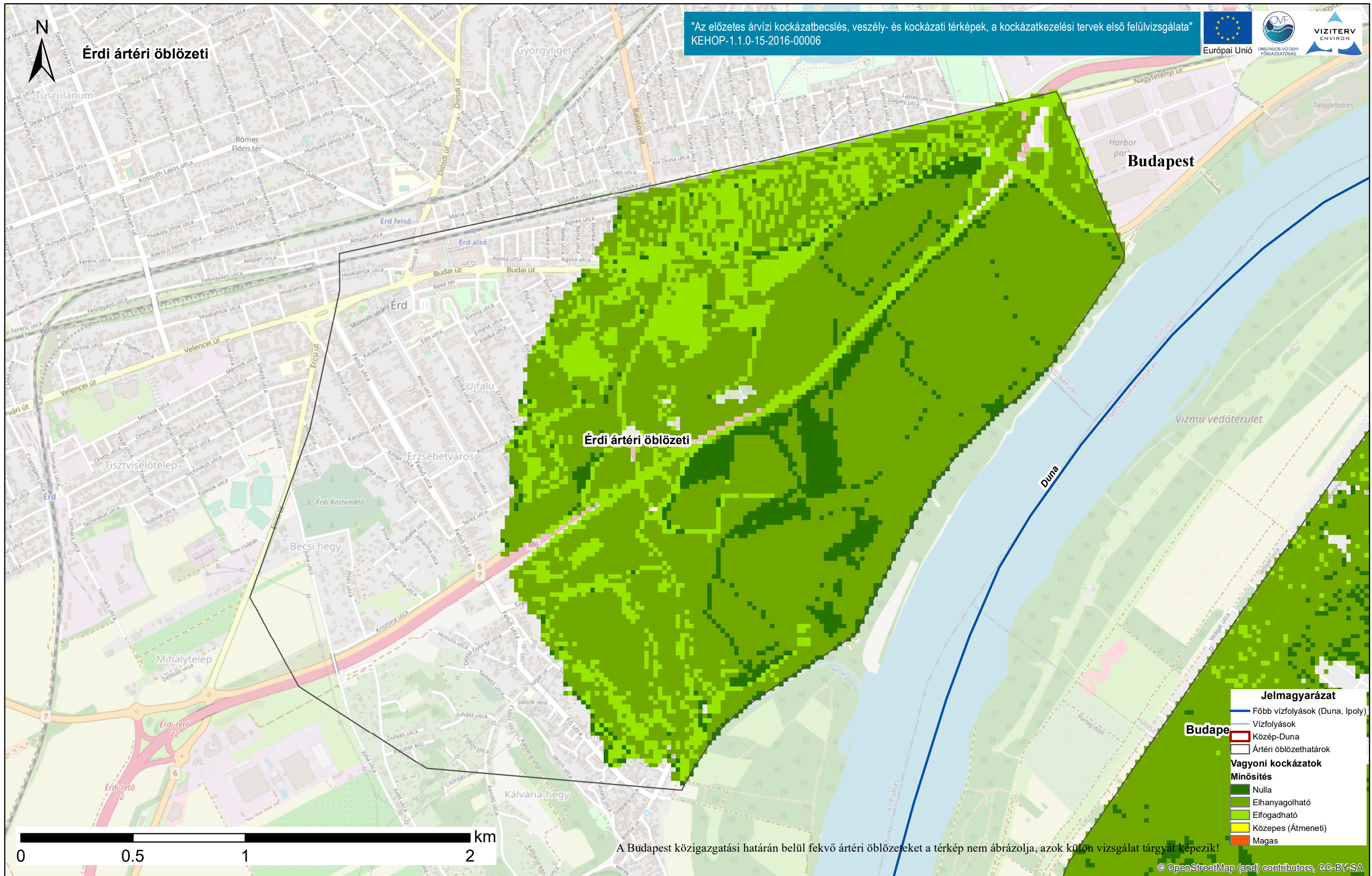
© OpenStreetMap (and) contributors, CC-BY-SA

Duna vízgyűjtő magyarországi része

Vagyoni kockázat minősítési kategóriákkal ábrázolva

ÁKK tervezési egység: Közép-Duna

A térkép a vagyoni kockázatokot ábrázolja az Közép-Duna tervezési egységen. Az alaptérkép az Open Street Map térkép. A kockázatok a határértékszámítások szerint besoroltuk Magas/Közepes/Elfogadható/Elhanyagolható kategóriákba



Jelmagyarázat

- Főbb vízfolyások (Duna, Ipoly)
- Vízfolyások
- Közép-Duna
- Ártéri öblözethatárok

Vagyoni kockázatok

Minősítés

- Nulla
- Elhanyagolható
- Elfogadható
- Közepes (Átmeneti)
- Magas



Gödi ártéri öblözet

Szentendre-szigeti ártéri öblözet

Gödi ártéri öblözet

"Az előzetes árvízi kockázatbecslés, veszély- és kockázati térképek, a kockázatkezelési tervek első felülvizsgálata"
KEHOP-1.1.0-15-2016-00006



- Jelmagyarázat**
- Főbb vízfolyások (Duna, Ipoly)
 - Vízfolyások
 - Közép-Duna
 - Ártéri öblözethatárok
- Vagyoni kockázatok Minősítés**
- Nulla
 - Elhanyagolható
 - Elfogadható
 - Közepes (Átmeneti)
 - Magas

A Budapest közigazgatási határán belül fekvő ártéri öblözeteket a térkép nem ábrázolja, azok külön vizsgálat tárgyát képezik!

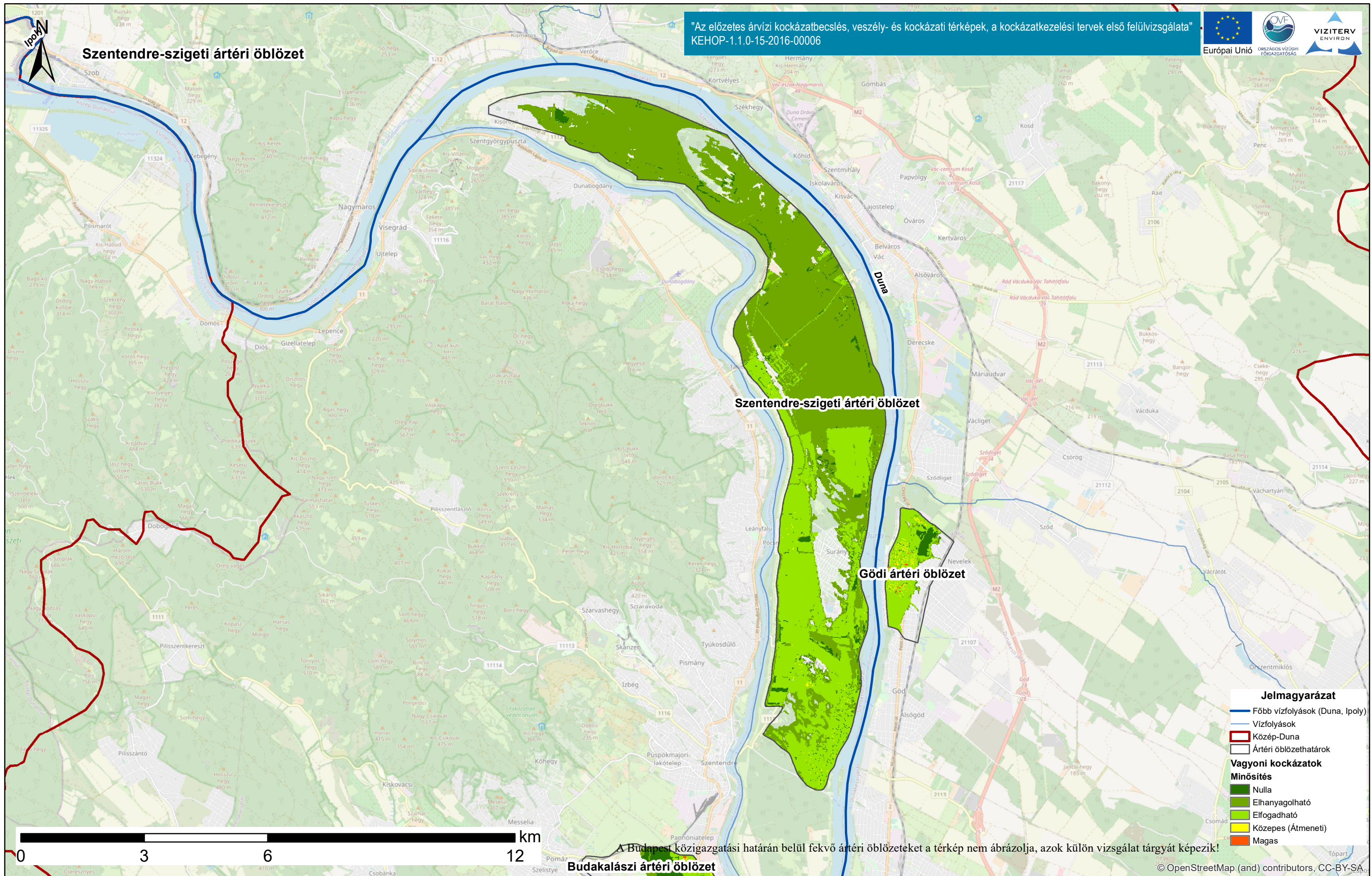
© OpenStreetMap (and) contributors, CC-BY-SA

Duna vízgyűjtő magyarországi része

Vagyoni kockázat minősítési kategóriákkal ábrázolva

ÁKK tervezési egység: Közép-Duna

A térkép a vagyoni kockázatokot ábrázolja az Közép-Duna tervezési egységen. Az alaptérkép az Open Street Map térkép. A kockázatok a határértékszámítások szerint besoroltuk Magas/Közepes/Elfogadható/Elhanyagolható kategóriákba



"Az előzetes árvízi kockázatbecslés, veszély- és kockázati térképek, a kockázatkezelési tervek első felülvizsgálata"
 KEHOP-1.1.0-15-2016-00006



Jelmagyarázat

- Főbb vízfolyások (Duna, Ipoly)
- Vízfolyások
- Közép-Duna
- Ártéri öblözethatárok
- Vagyoni kockázatok**
- Minősítés**
- Nulla
- Elhanyagolható
- Elfogadható
- Közepes (Átmeneti)
- Magas

A Budapest közigazgatási határán belül fekvő ártéri öblözeteket a térkép nem ábrázolja, azok külön vizsgálat tárgyát képezik!

© OpenStreetMap (and) contributors, CC-BY-SA

Duna vízgyűjtő magyarországi része

Vagyoni kockázat minősítési kategóriákkal ábrázolva

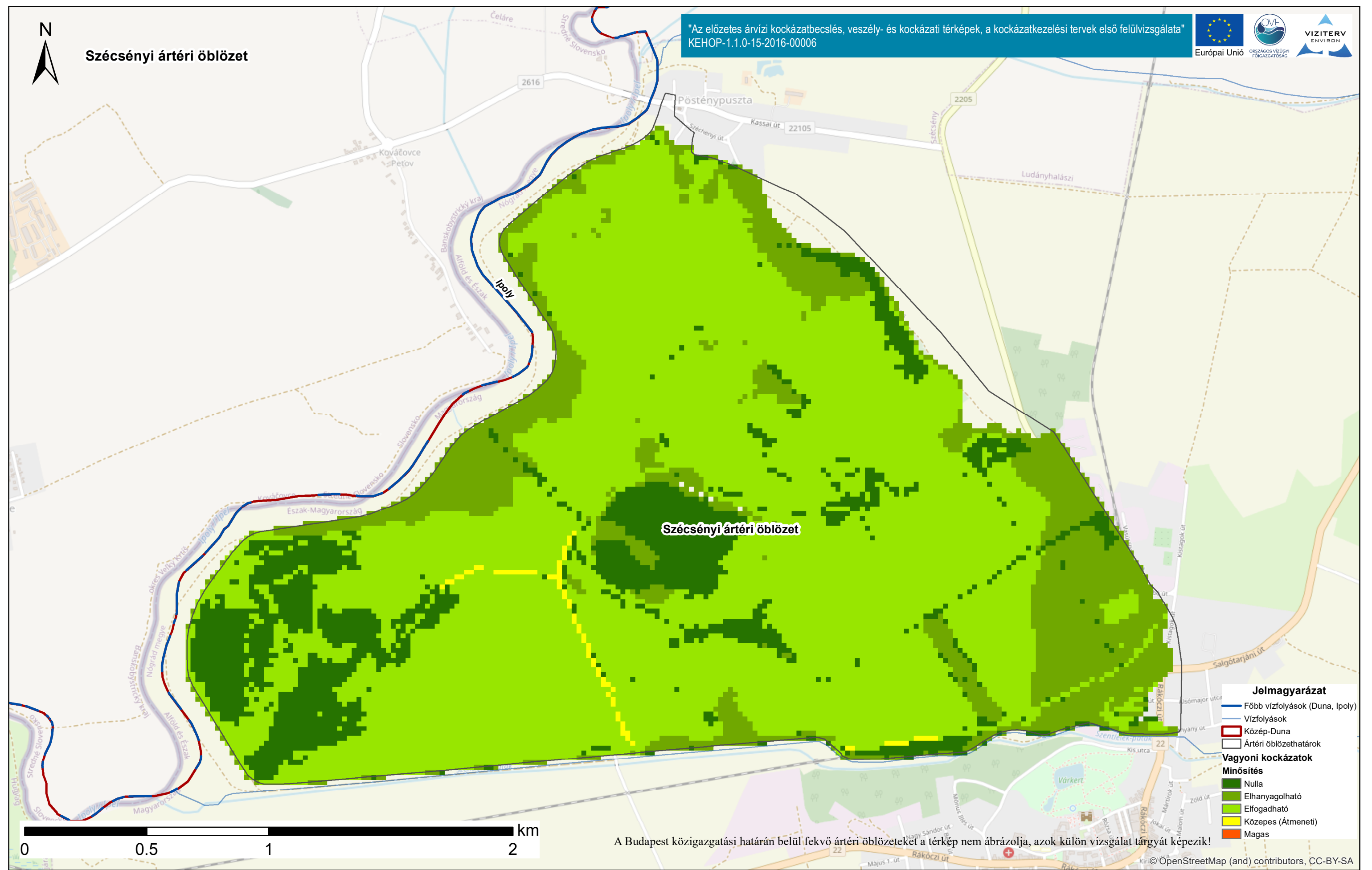
ÁKK tervezési egység: Közép-Duna

A térkép a vagyoni kockázatokat ábrázolja az Közép-Duna tervezési egységen. Az alaptérkép az Open Street Map térkép. A kockázatokat a határértékszámítások szerint besoroltuk Magas/Közepes/Elfogadható/Elhanyagolható kategóriákba



Szécsényi ártéri öblözet

"Az előzetes árvízi kockázatbecslés, veszély- és kockázati térképek, a kockázatkezelési tervek első felülvizsgálata"
KEHOP-1.1.0-15-2016-00006



Szécsényi ártéri öblözet

- Jelmagyarázat**
- Főbb vízfolyások (Duna, Ipoly)
 - Vízfolyások
 - Közép-Duna
 - Ártéri öblözethatárok
- Vagyoni kockázatok**
- Minősítés**
- Nulla
 - Elhanyagolható
 - Elfogadható
 - Közepes (Átmeneti)
 - Magas

0 0.5 1 2 km

A Budapest közigazgatási határán belül fekvő ártéri öblözeteket a térkép nem ábrázolja, azok külön vizsgálat tárgyát képezik!

© OpenStreetMap (and) contributors, CC-BY-SA

Duna vízgyűjtő magyarországi része

Vagyoni kockázat minősítési kategóriákkal ábrázolva

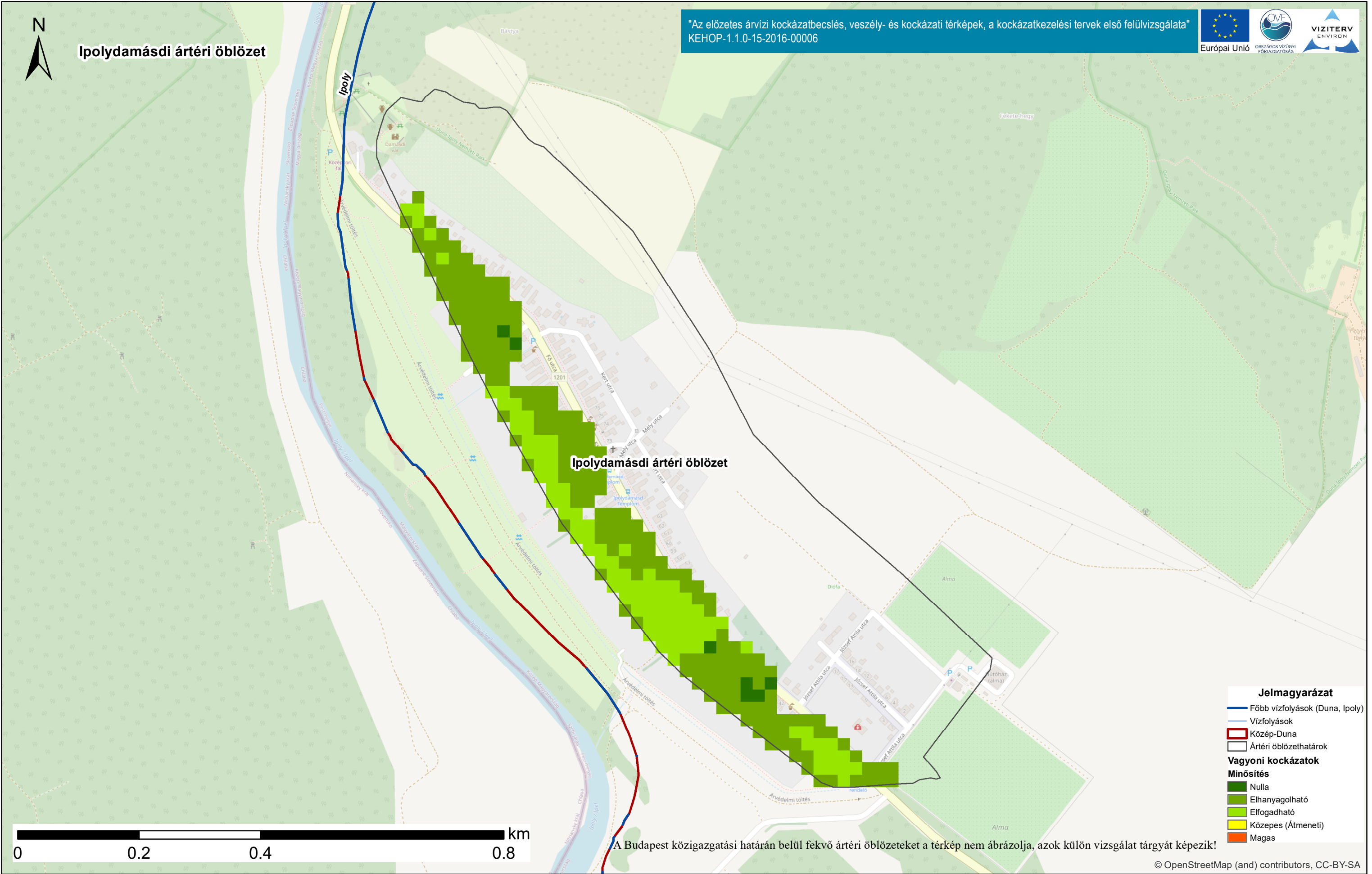
ÁKK tervezési egység: Közép-Duna

A térkép a vagyoni kockázatot ábrázolja az Közép-Duna tervezési egységen. Az alaptérkép az Open Street Map térkép. A kockázatot a határértékszámítások szerint besoroltuk Magas/Közepes/Elfogadható/Elhanyagolható kategóriákba



Ipolydamásdi ártéri öblözet

"Az előzetes árvízi kockázatbecslés, veszély- és kockázati térképek, a kockázatkezelési tervek első felülvizsgálata"
KEHOP-1.1.0-15-2016-00006



Jelmagyarázat

- Főbb vízfolyások (Duna, Ipoly)
- Vízfolyások
- Közép-Duna
- Ártéri öblözethatárok

Vagyoni kockázatok

Minősítés

- Nulla
- Elhanyagolható
- Elfogadható
- Közepes (Átmeneti)
- Magas

© OpenStreetMap (and) contributors, CC-BY-SA

Duna vízgyűjtő magyarországi része

Vagyoni kockázat minősítési kategóriákkal ábrázolva

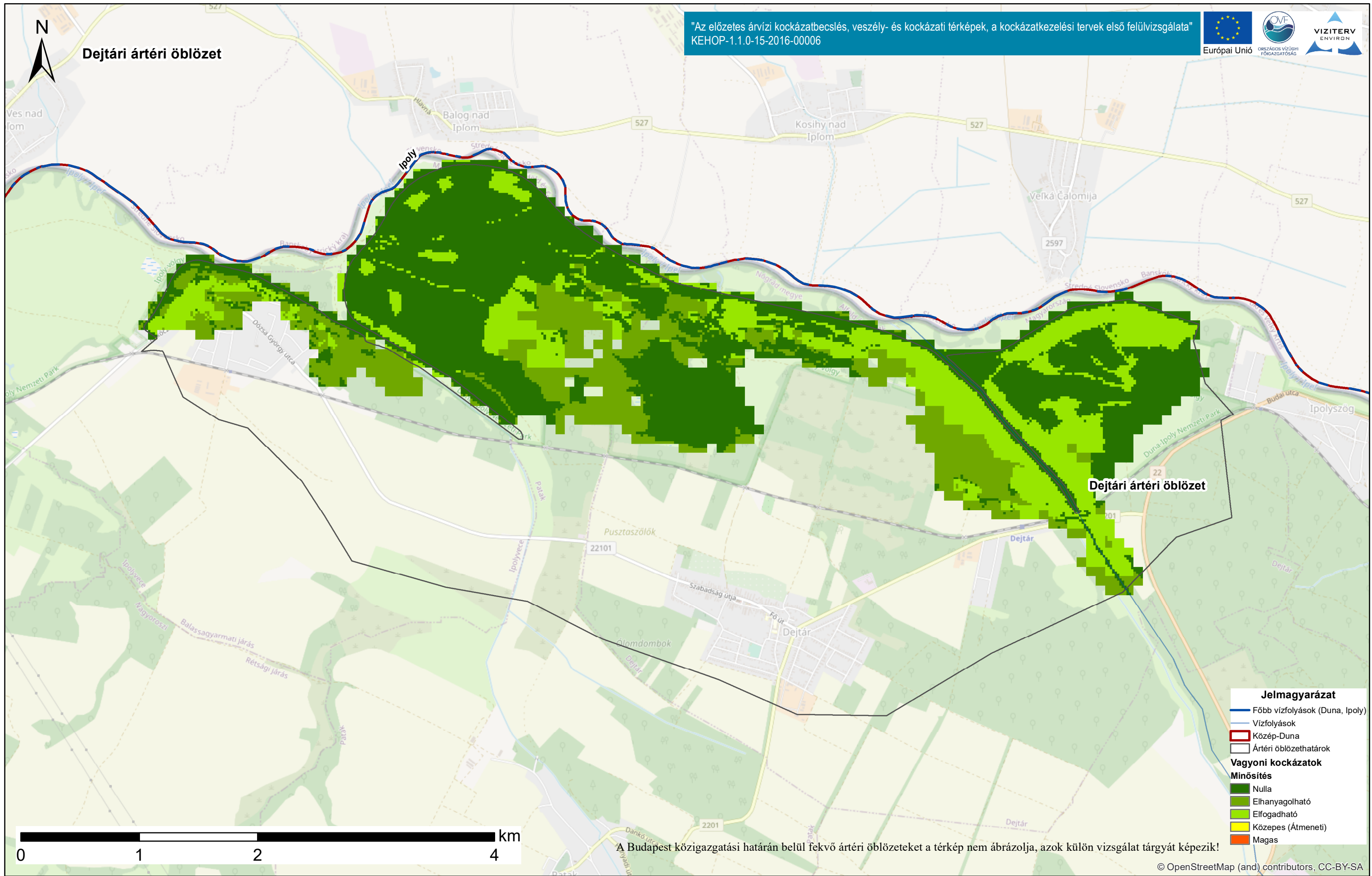
ÁKK tervezési egység: Közép-Duna

A térkép a vagyoni kockázatokot ábrázolja az Közép-Duna tervezési egységen. Az alaptérkép az Open Street Map térkép. A kockázatok a határértékszámítások szerint besoroltuk Magas/Közepes/Elfogadható/Elhanyagolható kategóriákba



Dejtári ártéri öblözet

"Az előzetes árvízi kockázatbecslés, veszély- és kockázati térképek, a kockázatkezelési tervek első felülvizsgálata"
KEHOP-1.1.0-15-2016-00006



- Jelmagyarázat**
- Főbb vízfolyások (Duna, Ipoly)
 - Vízfolyások
 - Közép-Duna
 - Ártéri öblözethatárok
- Vagyoni kockázatok**
- Minősítés**
- Nulla
 - Elhanyagolható
 - Elfogadható
 - Közepes (Átmeneti)
 - Magas

A Budapest közigazgatási határán belül fekvő ártéri öblözeteket a térkép nem ábrázolja, azok külön vizsgálat tárgyát képezik!

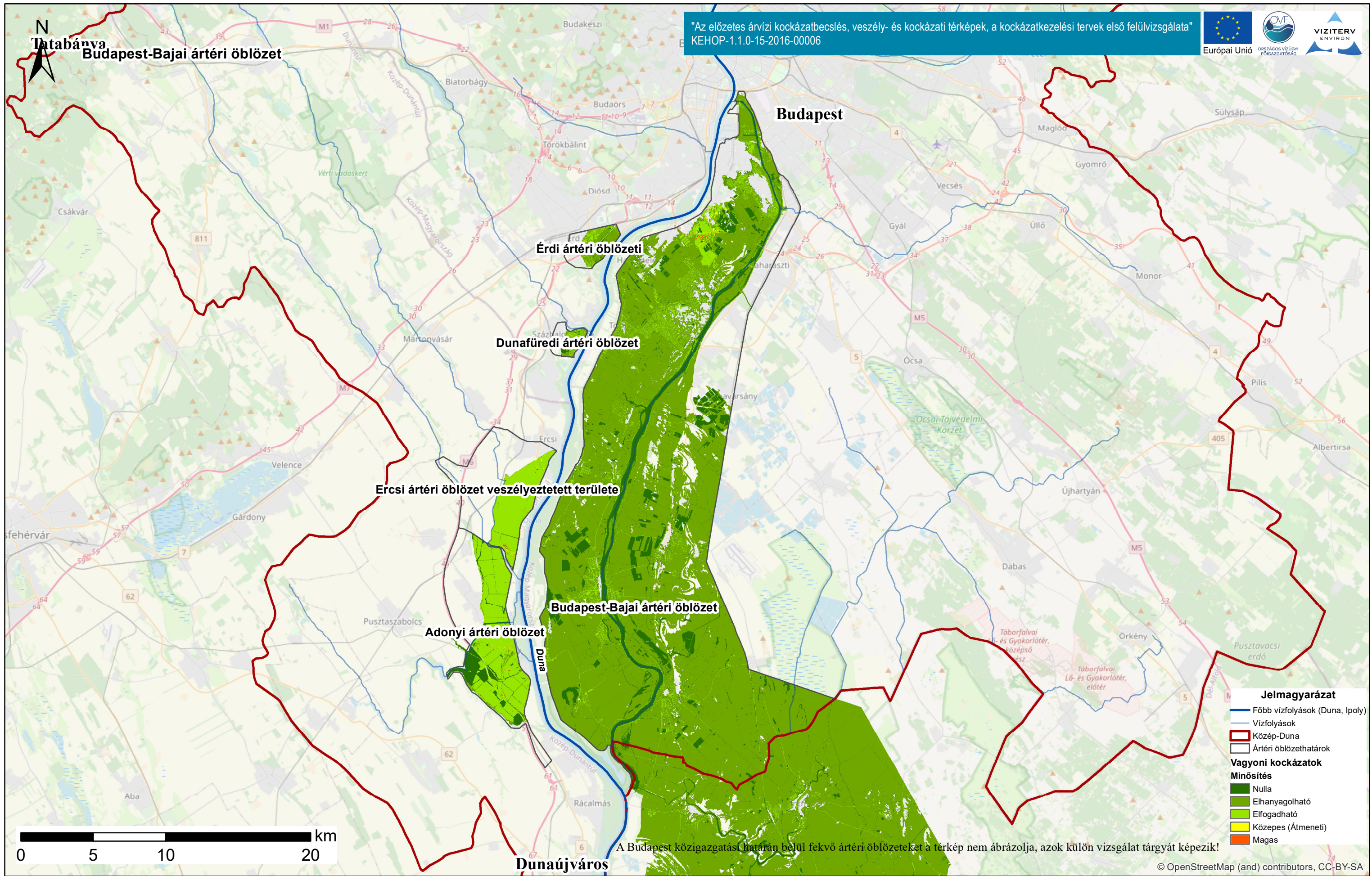
© OpenStreetMap (and) contributors, CC-BY-SA

Duna vízgyűjtő magyarországi része

Vagyoni kockázat minősítési kategóriákkal ábrázolva

ÁKK tervezési egység: Közép-Duna

A térkép a vagyoni kockázatokat ábrázolja az Közép-Duna tervezési egységen. Az alaptérkép az Open Street Map térkép. A kockázatokat a határértékszámítások szerint besoroltuk Magas/Közepes/Elfogadható/Elhanyagolható kategóriákba



Duna vízgyűjtő magyarországi része

Vagyoni kockázat minősítési kategóriákkal ábrázolva

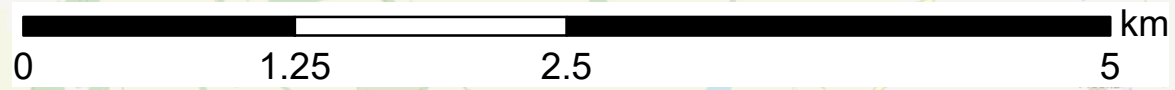
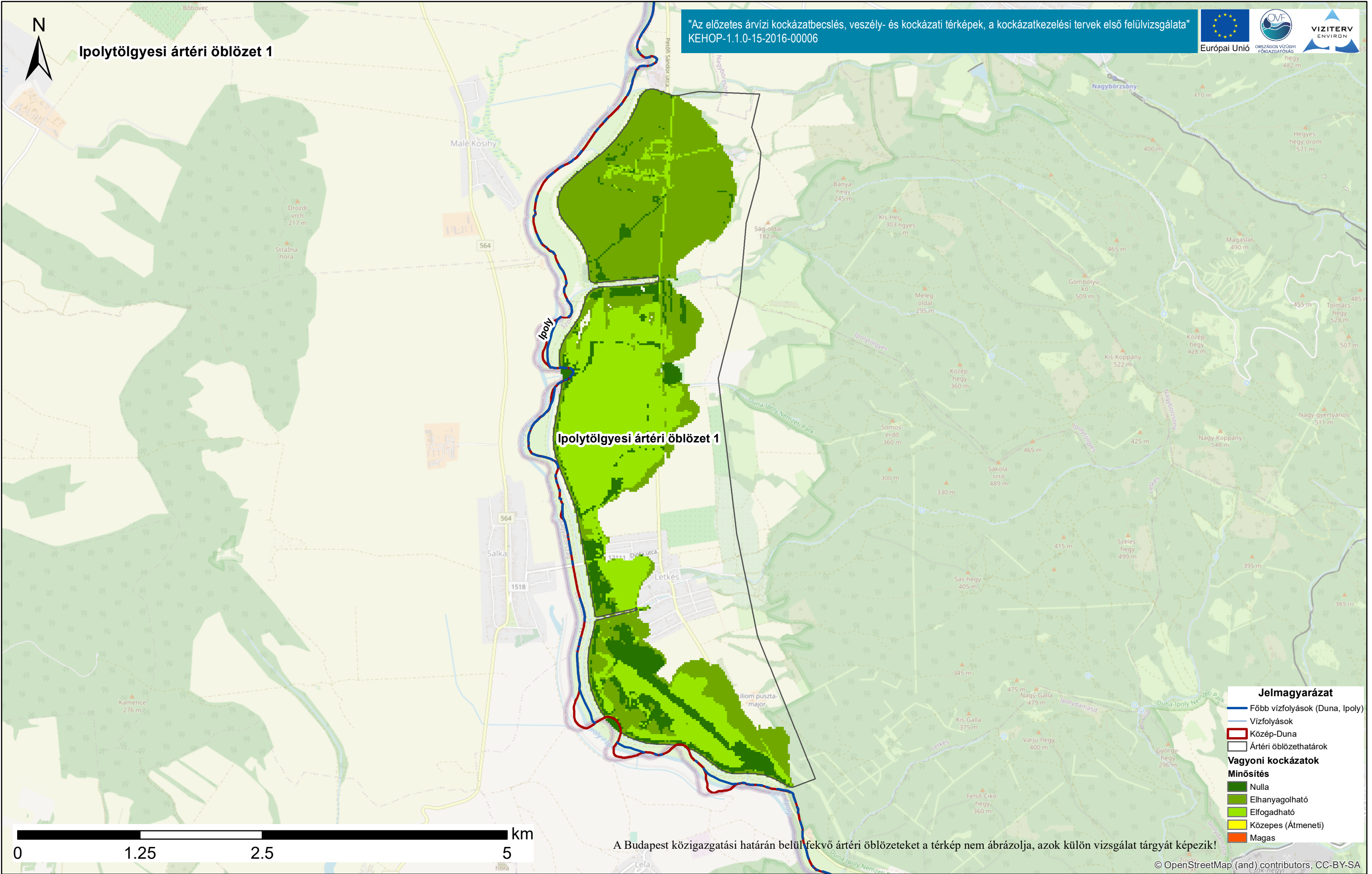
ÁKK tervezési egység: Közép-Duna

A térkép a vagyoni kockázatokot ábrázolja az Közép-Duna tervezési egységen. Az alaptérkép az Open Street Map térkép. A kockázatok a határértékszámítások szerint besoroltuk Magas/Közepes/Elfogadható/Elhanyagolható kategóriákba



Ipolytölgyesi ártéri öblözet 1

"Az előzetes árvízi kockázatbecslés, veszély- és kockázati térképek, a kockázatkezelési tervek első felülvizsgálata"
KEHOP-1.1.0-15-2016-00006



A Budapest közigazgatási határán belül fekvő ártéri öblözeteket a térkép nem ábrázolja, azok külön vizsgálat tárgyát képezik!

- Jelmagyarázat**
- Főbb vízfolyások (Duna, Ipoly)
 - Vízfolyások
 - Közép-Duna
 - Ártéri öblözethatárok
- Vagyoni kockázatok Minősítés**
- Nulla
 - Elhanyagolható
 - Elfogadható
 - Közepes (Átmeneti)
 - Magas

© OpenStreetMap (and) contributors, CC-BY-SA

Duna vízgyűjtő magyarországi része

Vagyoni kockázat minősítési kategóriákkal ábrázolva

ÁKK tervezési egység: Közép-Duna

A térkép a vagyoni kockázatokot ábrázolja az Közép-Duna tervezési egységen. Az alaptérkép az Open Street Map térkép. A kockázatok a határértékszámítások szerint besoroltuk Magas/Közepes/Elfogadható/Elhanyagolható kategóriákba