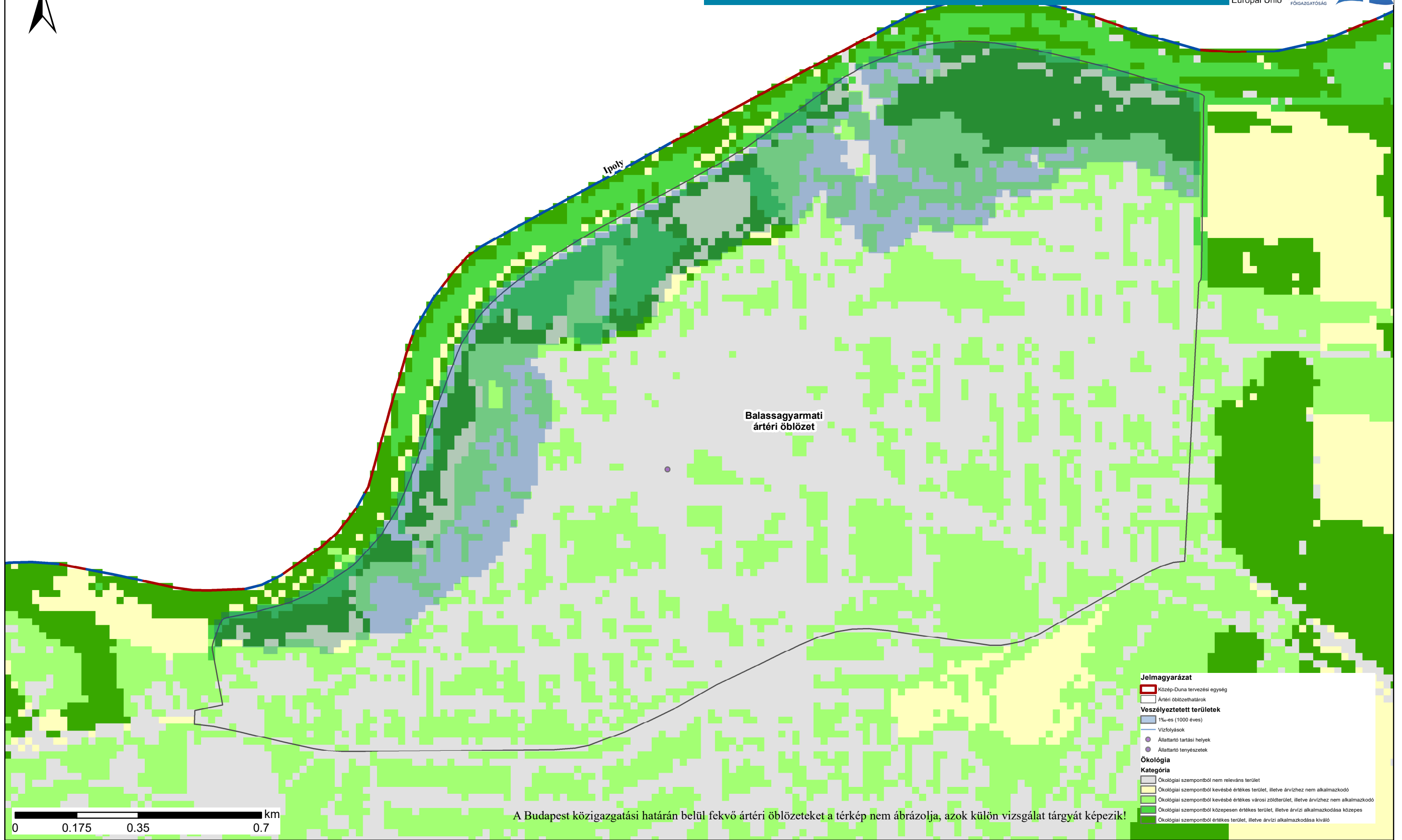
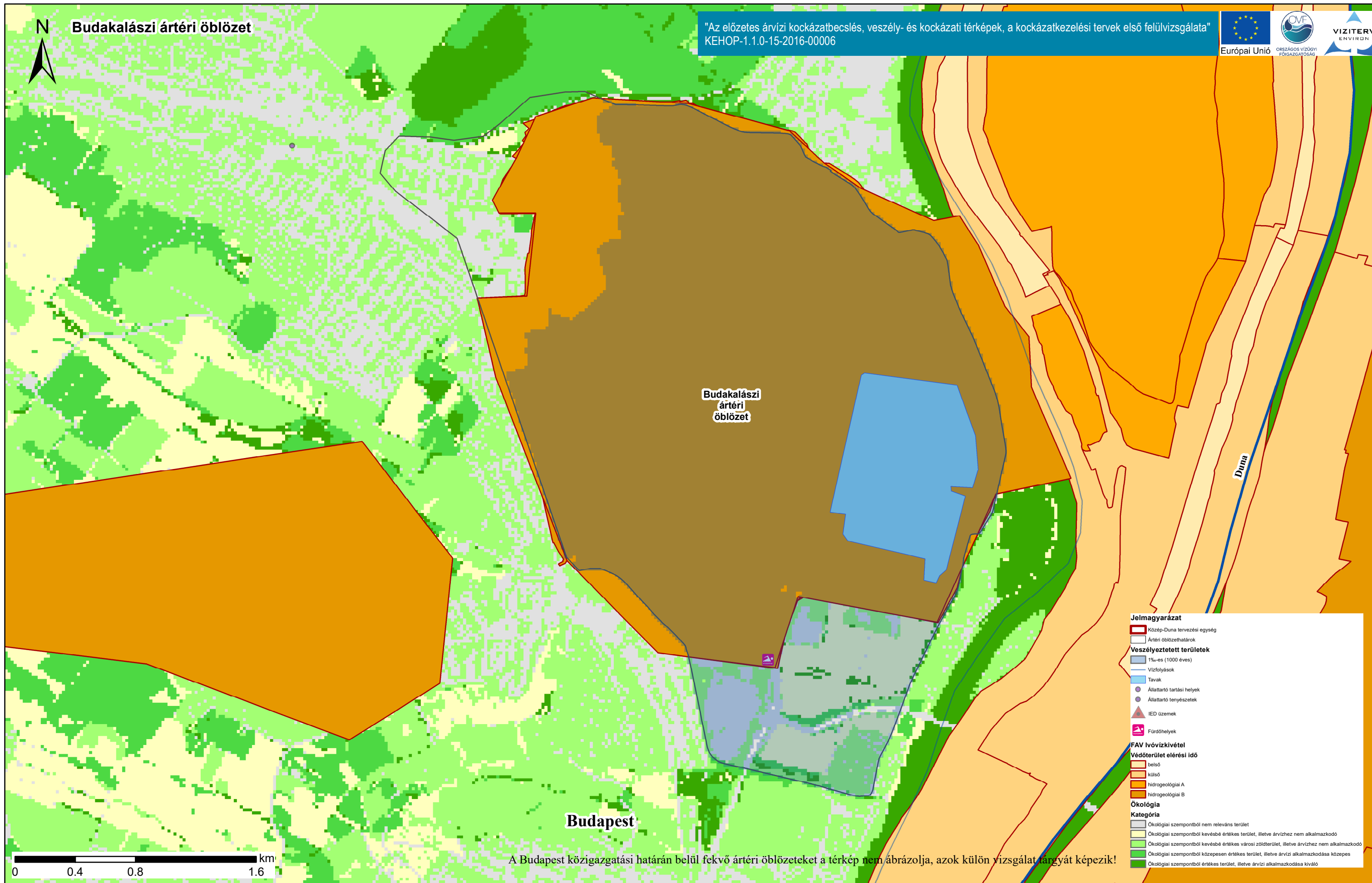


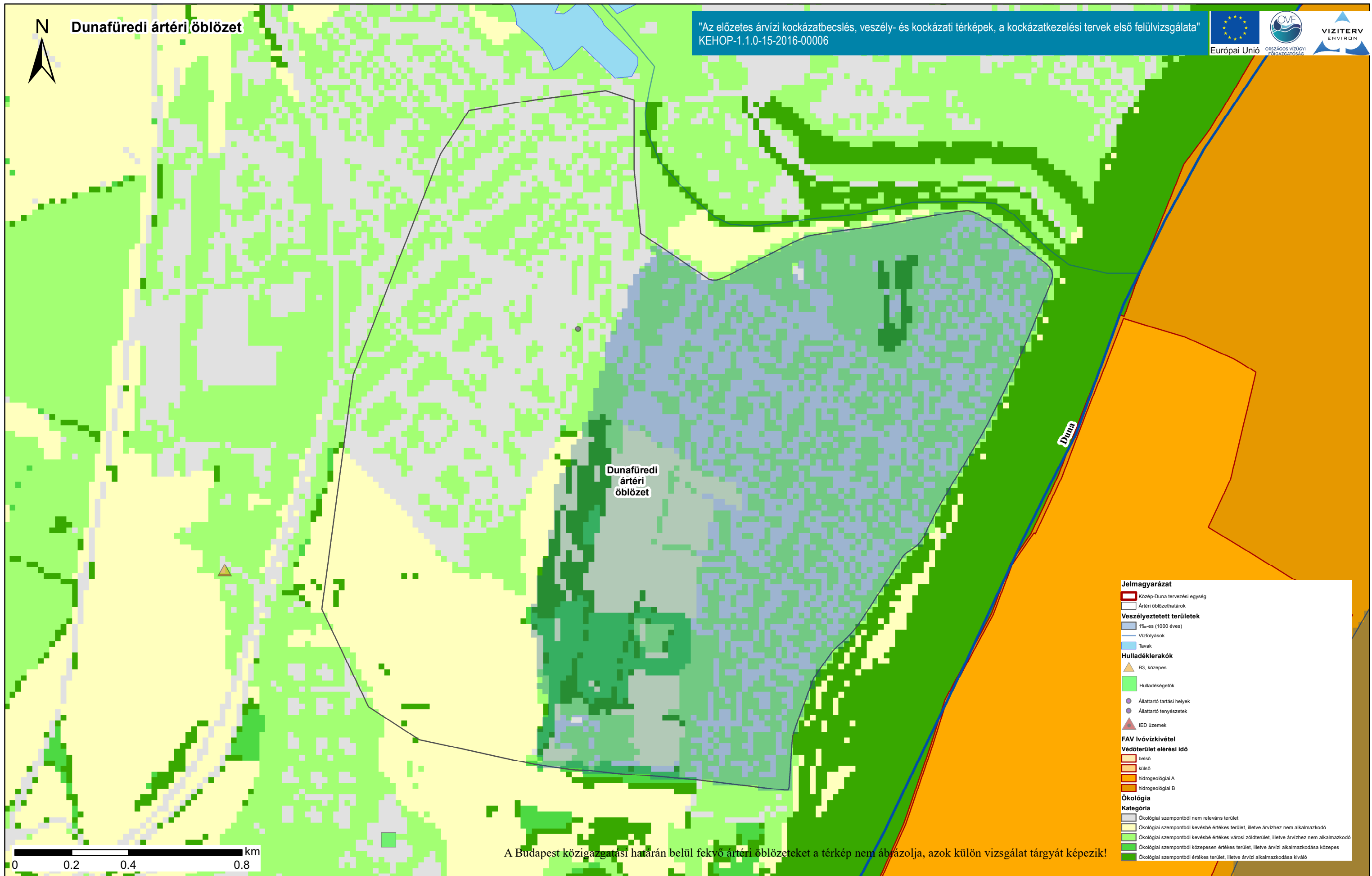
A Budapest közigazgatási határán belül fekvő ártéri öblözeteket a térkép nem ábrázolja, azok külön vizsgálat tárgyát képezik!



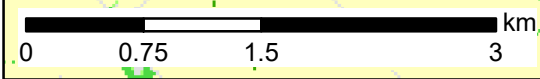
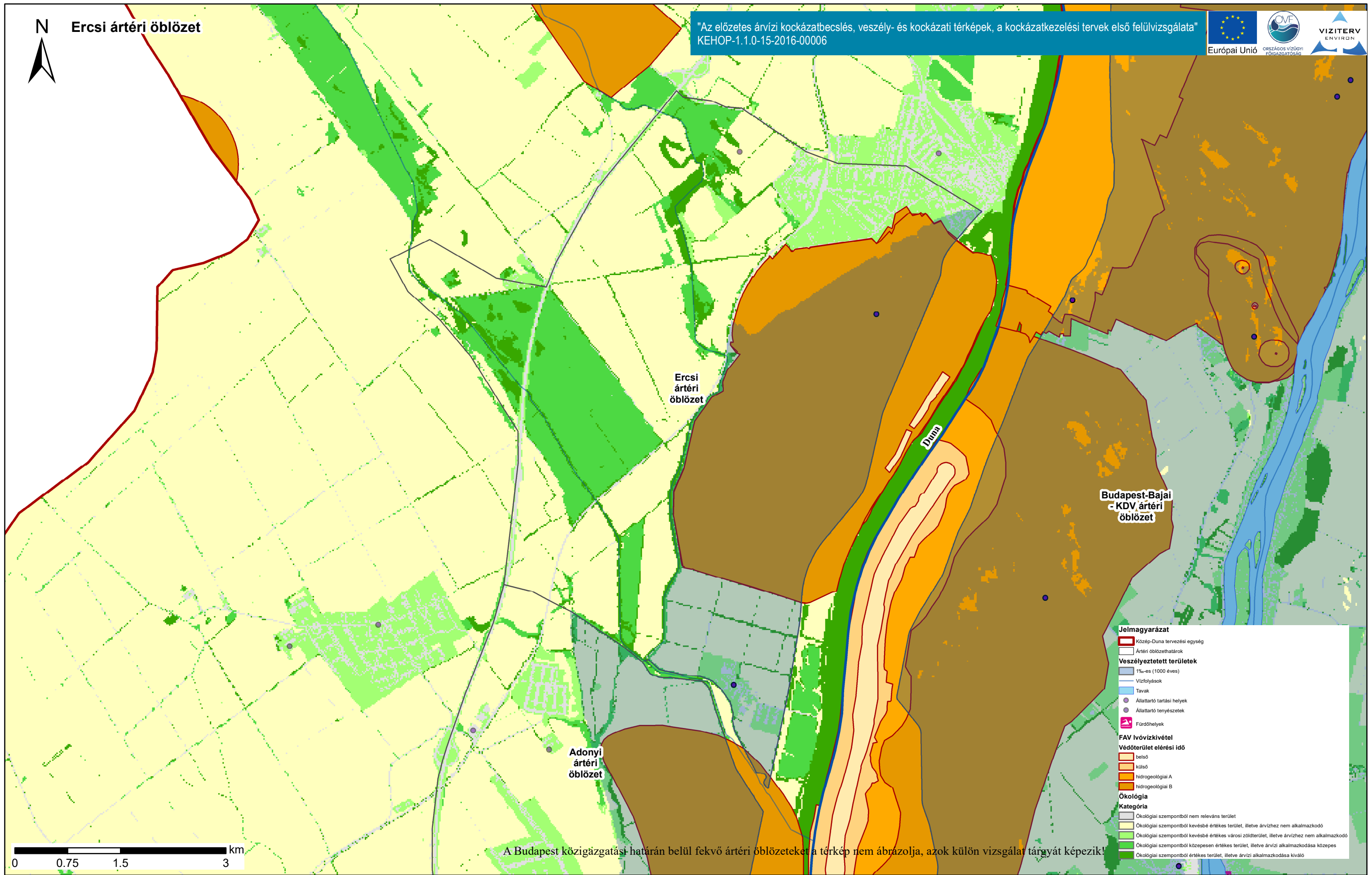


0 0.4 0.8 1.6 km

A Budapest közigazgatási határán belül fekvő ártéri öblözeteket a térkép nem ábrázolja, azok külön vizsgálat tárgyát képezik!



A Budapest közigazgatási határán belül fekvő ártéri öblözeteket a térkép nem ábrázolja, azok külön vizsgálat tárgyát képezik!



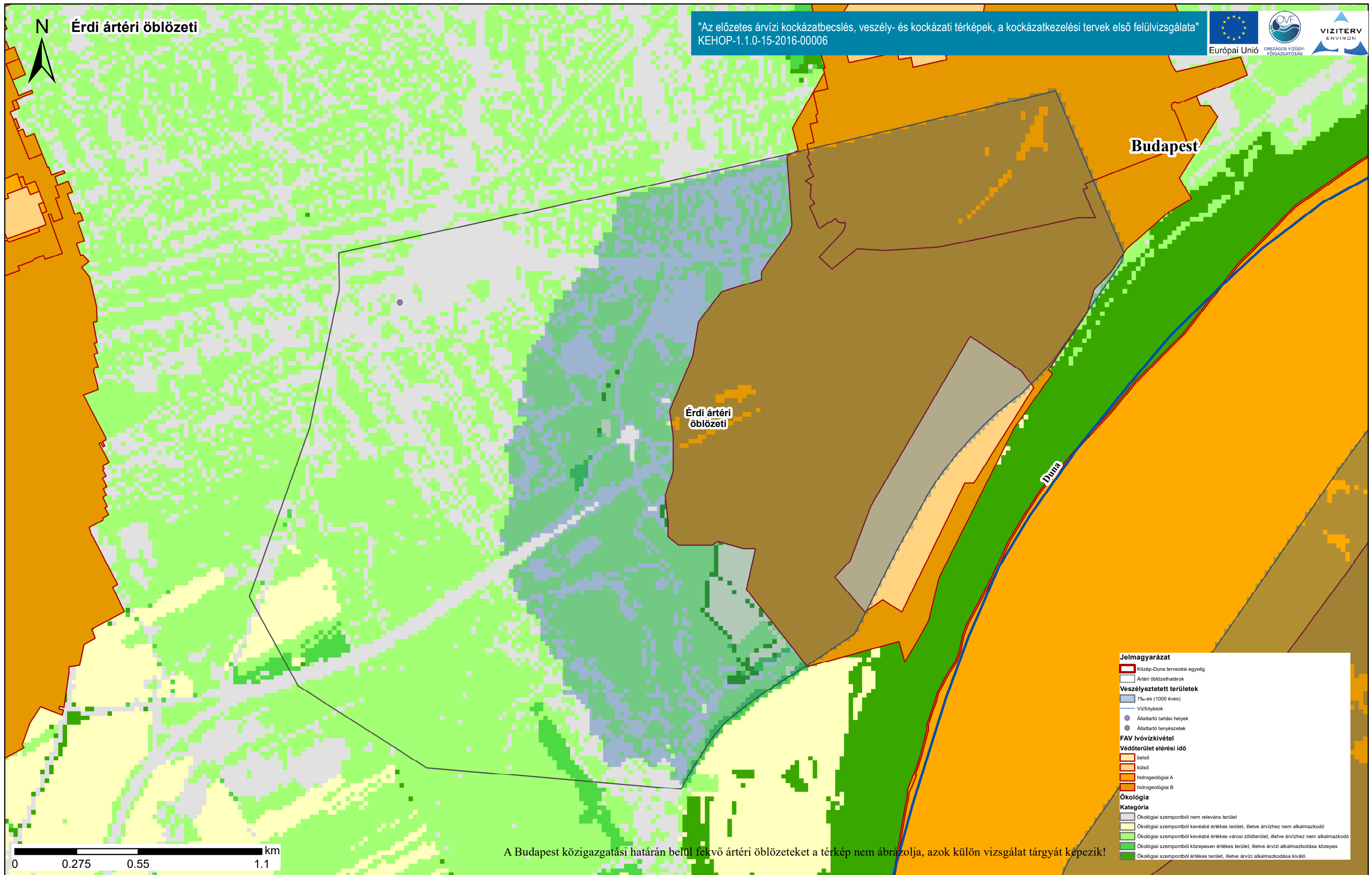
Jelmagyarázat

- Közép-Duna tervezési egység
- Ártéri öblözethatárok
- Veszélyeztetett területek**
 - 1%-es (1000 éves)
 - Vízfolyások
 - Tavak
 - Állattartó tartási helyek
 - Állattartó tenyészetek
 - Fürdőhelyek
- FAV Ivóvízkivétel**
- Védőterület elérési idő**
 - belső
 - külső
 - hidrogeológiai A
 - hidrogeológiai B
- Ökológia**
 - Ökológiai szempontból nem releváns terület
 - Ökológiai szempontból kevésbé értékes terület, illetve árvízhez nem alkalmazkodik
 - Ökológiai szempontból kevésbé értékes városi zöldterület, illetve árvízhez nem alkalmazkodik
 - Ökológiai szempontból közepesen értékes terület, illetve árvízi alkalmazkodása közepes
 - Ökológiai szempontból értékes terület, illetve árvízi alkalmazkodása kiváló

A Budapest közigazgatási határán belül fekvő ártéri öblözeteket a térkép nem ábrázolja, azok külön vizsgálat tárgyát képezik!

N

Érdi ártéri öblözeti

"Az előzetes árvízi kockázatbecslés, veszély- és kockázati térképek, a kockázatkezelési tervek első felülvizsgálata"
KEHOP-1.1.0-15-2016-00006

Jelmagyarázat

- Közép-Duna tervezési egység
- Ártéri öblözethatárok
- Veszélyeztetett területek**
- 1%-es (1000 éves)
- Vízfolyások
- Állattartó tartási helyek
- Állattartó tenyészetek
- FAV ivóvízkivétel**
- Védőterület elérési idő**
- belső
- külső
- hidrogeológiai A
- hidrogeológiai B
- Ökológia**
- Kategória**
- Ökológiai szempontból nem releváns terület
- Ökológiai szempontból kevésbé értékes terület, illetve árvízhez nem alkalmazkodik
- Ökológiai szempontból kevésbé értékes városi zöldterület, illetve árvízhez nem alkalmazkodik
- Ökológiai szempontból közepesen értékes terület, illetve árvízi alkalmazkodása közepes
- Ökológiai szempontból értékes terület, illetve árvízi alkalmazkodása kiváló

A Budapest közigazgatási határán belül fekvő ártéri öblözeteket a térkép nem ábrázolja, azok külön vizsgálat tárgyát képezik!

Duna vízgyűjtő magyarországi része

ÁKK tervezési egység: Közép-Duna

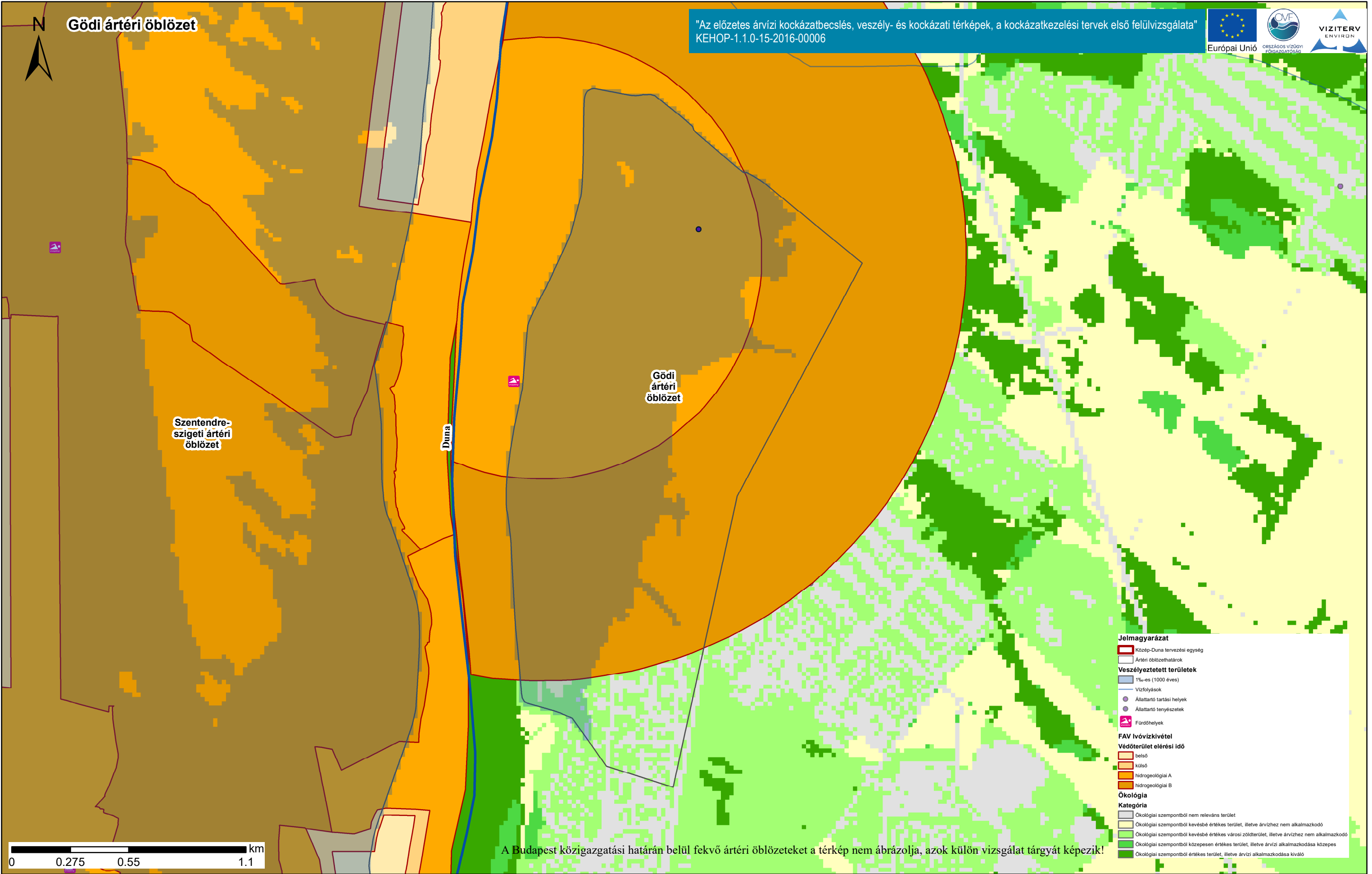
Szennyezőforrások, ivóvízbázis védőterület és fürdőhelyek érintettsége.

A térkép a szennyezőforrások, ivóvízbázis védőterületek és fürdőhelyek árvízi veszélyeztetettségét ábrázolja a teljes veszélyeztetett területen. Alaptérkép: a felszínborítás ökológiai értékesség és elöntéssel szembeni érzékenység térképe.



Gödi ártéri öblözet

"Az előzetes árvízi kockázatbecslés, veszély- és kockázati térképek, a kockázatkezelési tervek első felülvizsgálata"
KEHOP-1.1.0-15-2016-00006



Szentendre-szigeti ártéri öblözet

Duna

Gödi ártéri öblözet



- Jelmagyarázat**
- Közép-Duna tervezési egység
 - Ártéri öblözethatárok
- Veszélyeztetett területek**
- 1%-es (1000 éves)
 - Vízfolyások
 - Állattartó tartási helyek
 - Állattartó tenyészetek
 - Fürdőhelyek
- FAV Ivóvízkivétel**
- Védőterület elérési idő**
- belső
 - külső
 - hidrogeológiai A
 - hidrogeológiai B
- Ökológia**
- Ökológiai szempontból nem releváns terület
 - Ökológiai szempontból kevésbé értékes terület, illetve árvízhez nem alkalmazkodik
 - Ökológiai szempontból kevésbé értékes városi zöldterület, illetve árvízhez nem alkalmazkodik
 - Ökológiai szempontból közepesen értékes terület, illetve árvízi alkalmazkodása közepes
 - Ökológiai szempontból értékes terület, illetve árvízi alkalmazkodása kiváló

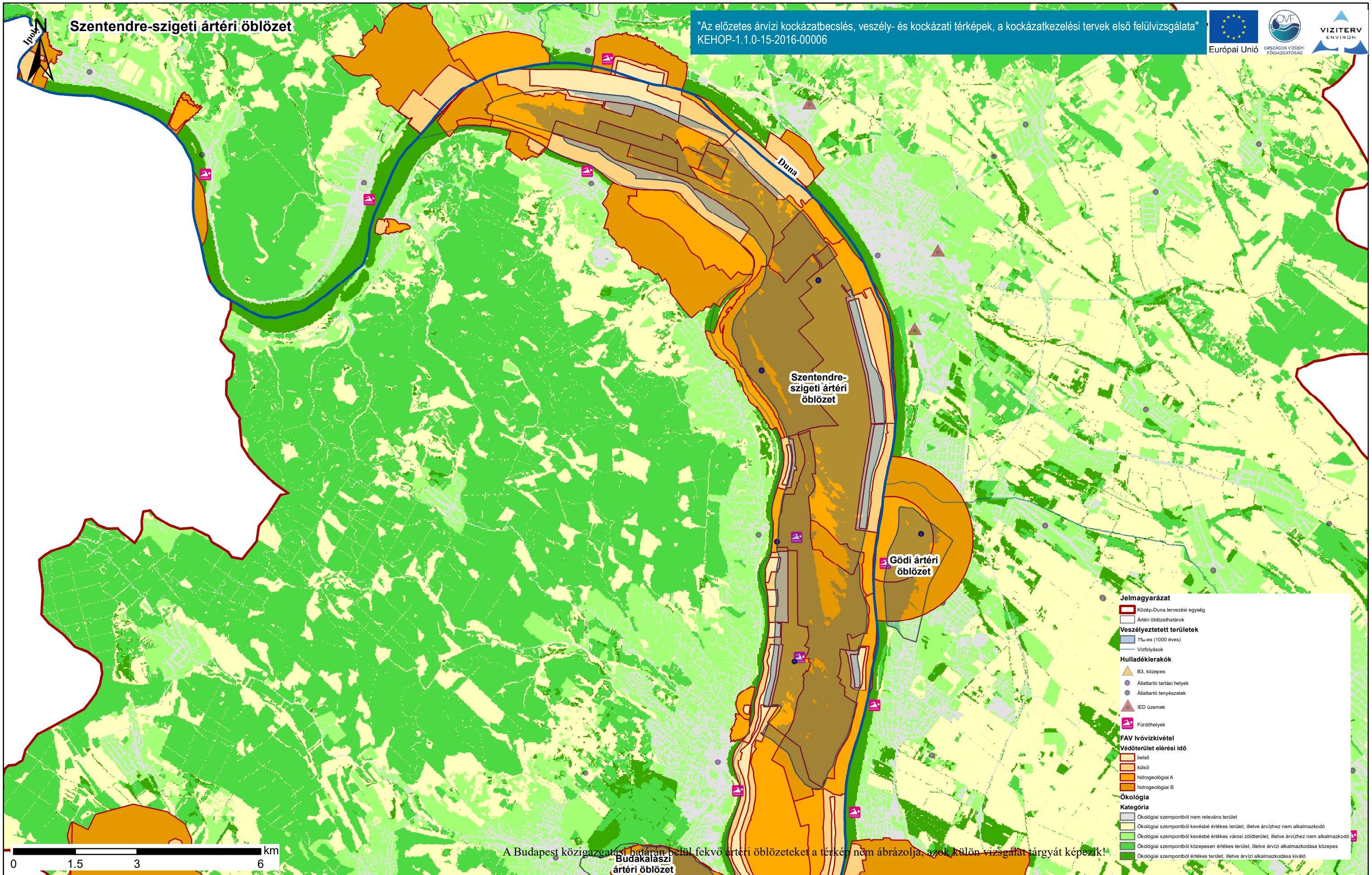
A Budapest közigazgatási határán belül fekvő ártéri öblözeteket a térkép nem ábrázolja, azok külön vizsgálat tárgyát képezik!

Duna vízgyűjtő magyarországi része

Szennyezőforrások, ivóvízbázis védőterület és fürdőhelyek érintettsége.

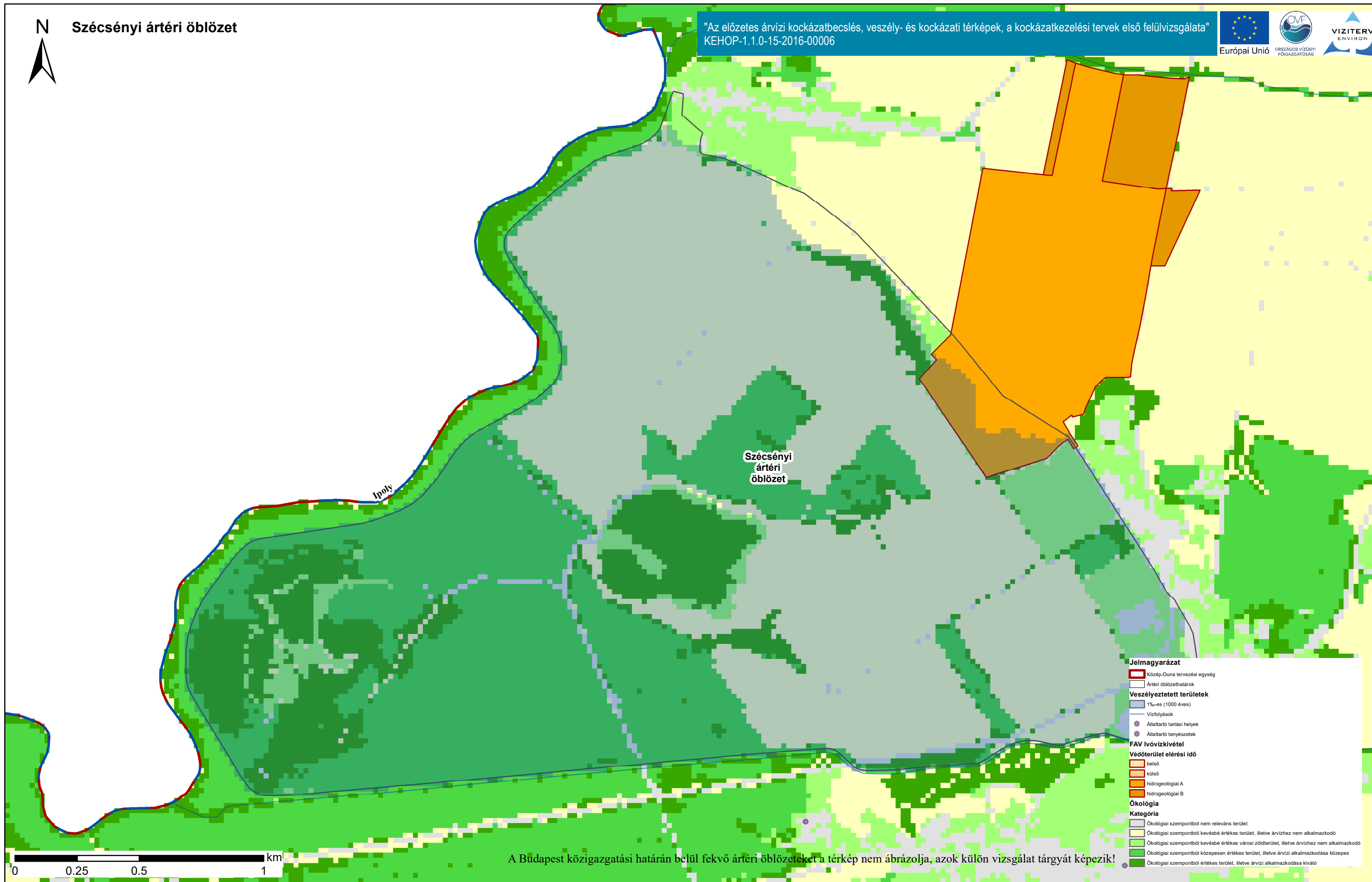
ÁKK tervezési egység: Közép-Duna

A térkép a szennyezőforrások, ivóvízbázis védőterületek és fürdőhelyek árvízi veszélyeztetettségét ábrázolja a teljes veszélyeztetett területen. Alaptérkép: a felszínborítás ökológiai értékesség és elöntéssel szembeni érzékenység térképe.



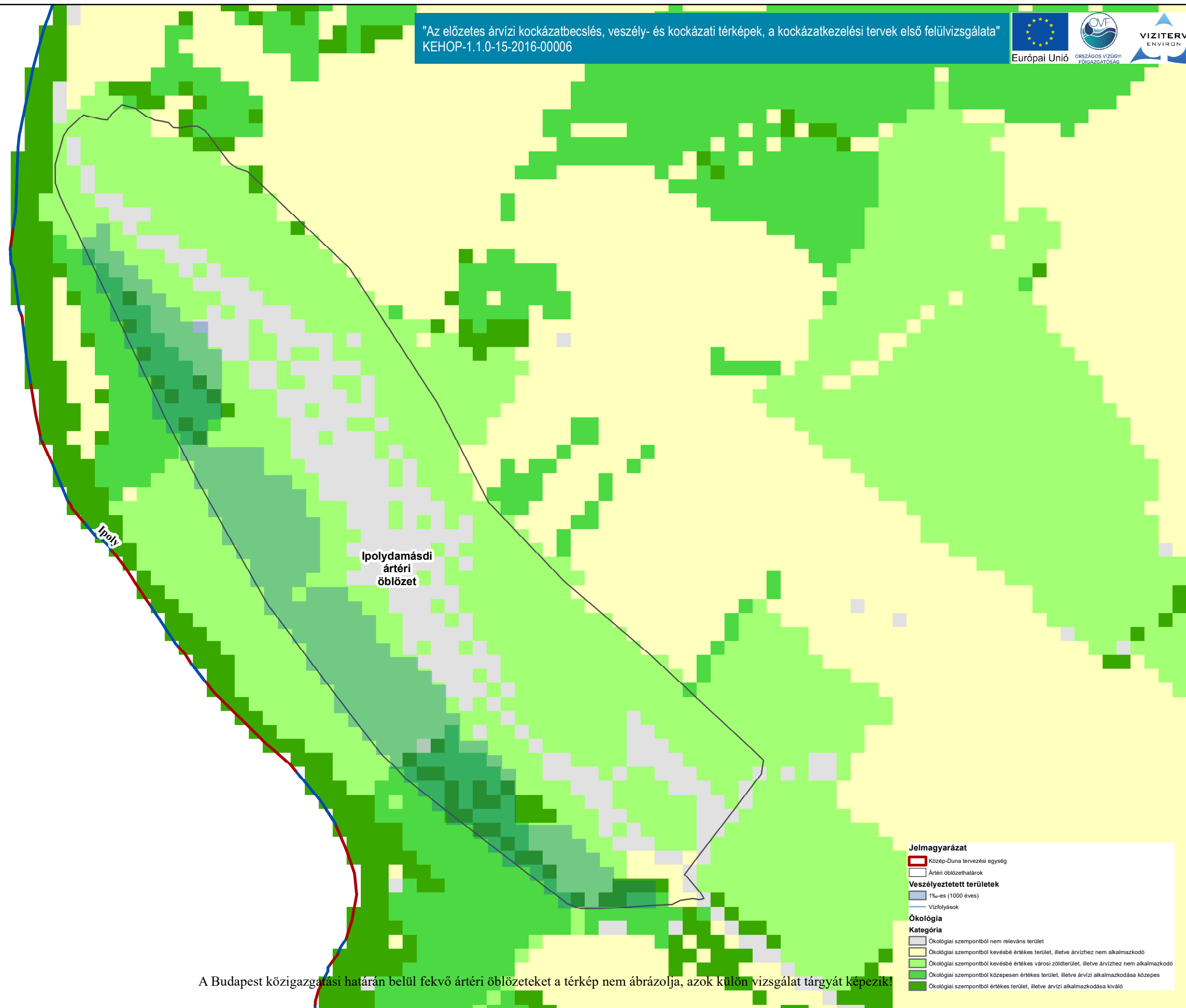
Jelmagyarázat

- Közép-Duna tervezési egység
- Ártéri öblözethatárok
- Veszélyeztetett területek**
- 1%-es (1000 éves)
- Vízfolyások
- Hulladéklerakók**
- ▲ B3, közepes
- Állattartó tartási helyek
- Állattartó tenyészetek
- ▲ IED üzemek
- ▲ Fürdőhelyek
- FAV ivóvízkivétel**
- Védőterület elérési idő**
- belső
- külső
- hidrogeológiai A
- hidrogeológiai B
- Ökológia**
- Kategória**
- Ökológiai szempontból nem releváns terület
- Ökológiai szempontból kevésbé értékes terület, illetve árvízhez nem alkalmazkodó
- Ökológiai szempontból kevésbé értékes városi zöldterület, illetve árvízhez nem alkalmazkodó
- Ökológiai szempontból közepesen értékes terület, illetve árvízi alkalmazkodása közepes
- Ökológiai szempontból értékes terület, illetve árvízi alkalmazkodása kiváló



A Budapest közigazgatási határán belül fekvő ártéri öblözeteket a térkép nem ábrázolja, azok külön vizsgálat tárgyát képezik!

- Jelmagyarázat**
- Közép-Duna tervezési egység
 - Ártéri öblözethatárok
 - Veszélyeztetett területek**
 - 1%-es (1000 éves)
 - Vízfolyások
 - Állattartó tartási helyek
 - Állattartó tenyészetek
 - FAV ivóvízkivétel**
 - Védőterület elérési idő**
 - belső
 - külső
 - hidrogeológiai A
 - hidrogeológiai B
 - Ökológia**
 - Ökológiai szempontból nem releváns terület
 - Ökológiai szempontból kevésbé értékes terület, illetve árvízhez nem alkalmazkodó
 - Ökológiai szempontból kevésbé értékes városi zöldterület, illetve árvízhez nem alkalmazkodó
 - Ökológiai szempontból közepesen értékes terület, illetve árvízi alkalmazkodása közepes
 - Ökológiai szempontból értékes terület, illetve árvízi alkalmazkodása kiváló



Jelmagyarázat

- Közép-Duna tervezési egység
- Ártéri öblözethatárok

Veszélyeztetett területek

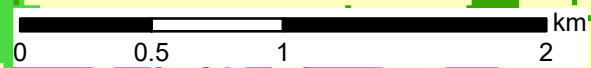
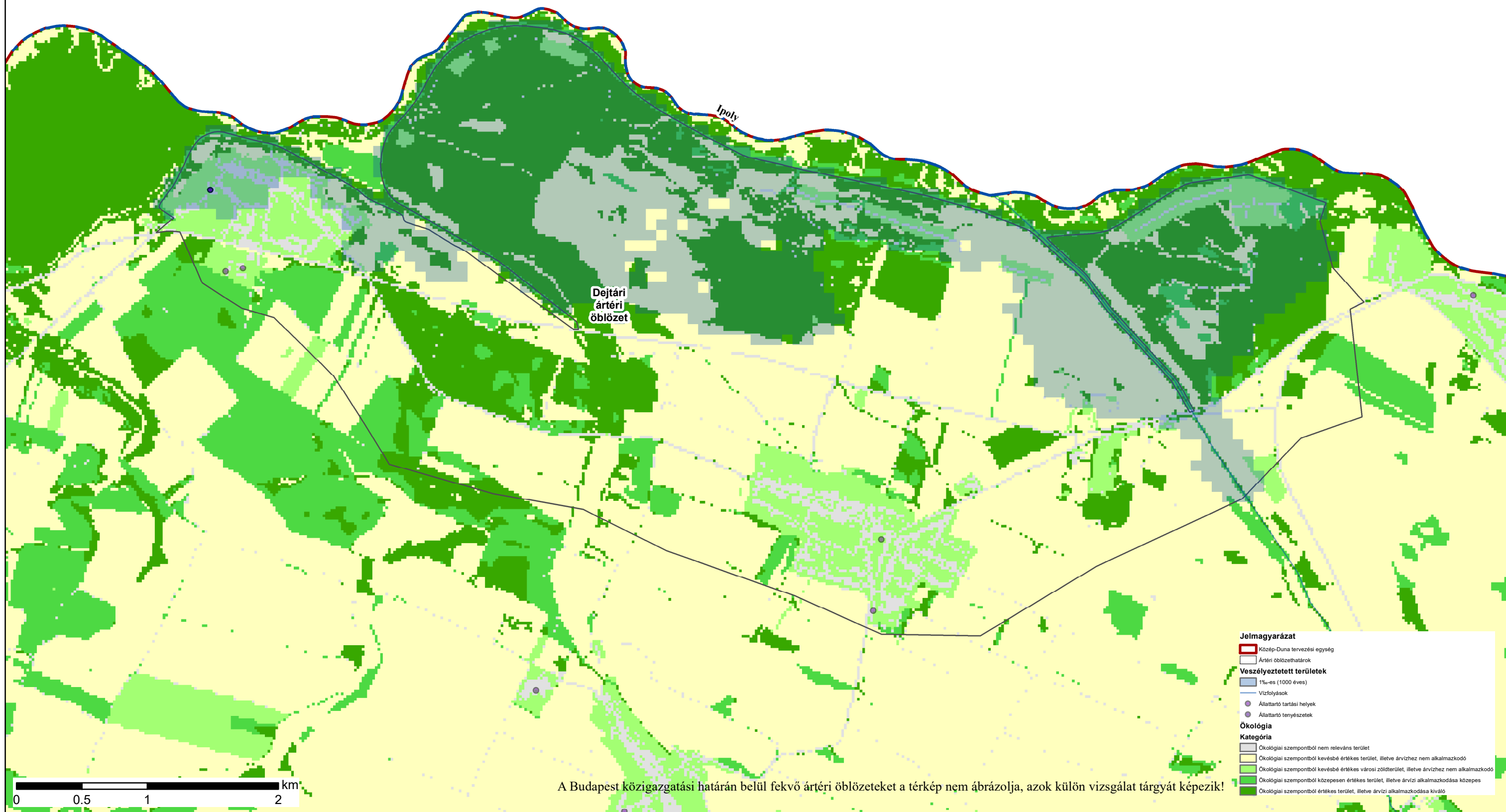
- 1%-es (1000 éves)
- Vízfolyások

Ökológia

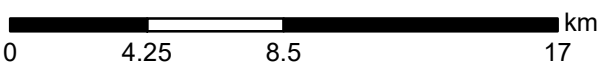
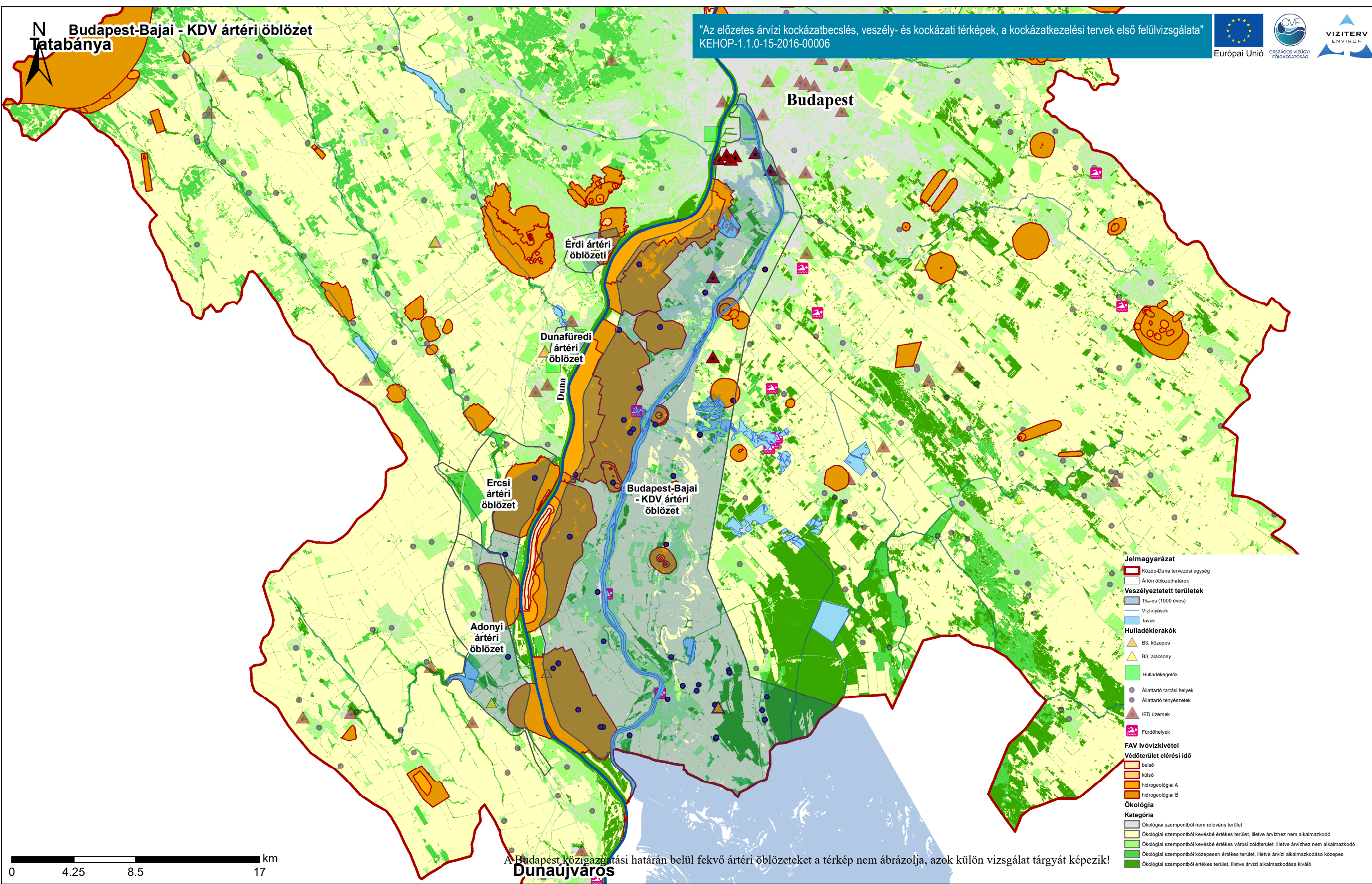
Kategória

- Ökológiai szempontból nem releváns terület
- Ökológiai szempontból kevésbé értékes terület, illetve árvízhez nem alkalmazkodó
- Ökológiai szempontból kevésbé értékes városi zöldterület, illetve árvízhez nem alkalmazkodó
- Ökológiai szempontból közepesen értékes terület, illetve árvízi alkalmazkodása közepes
- Ökológiai szempontból értékes terület, illetve árvízi alkalmazkodása kiváló

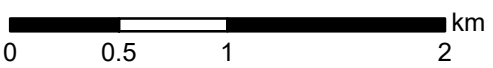
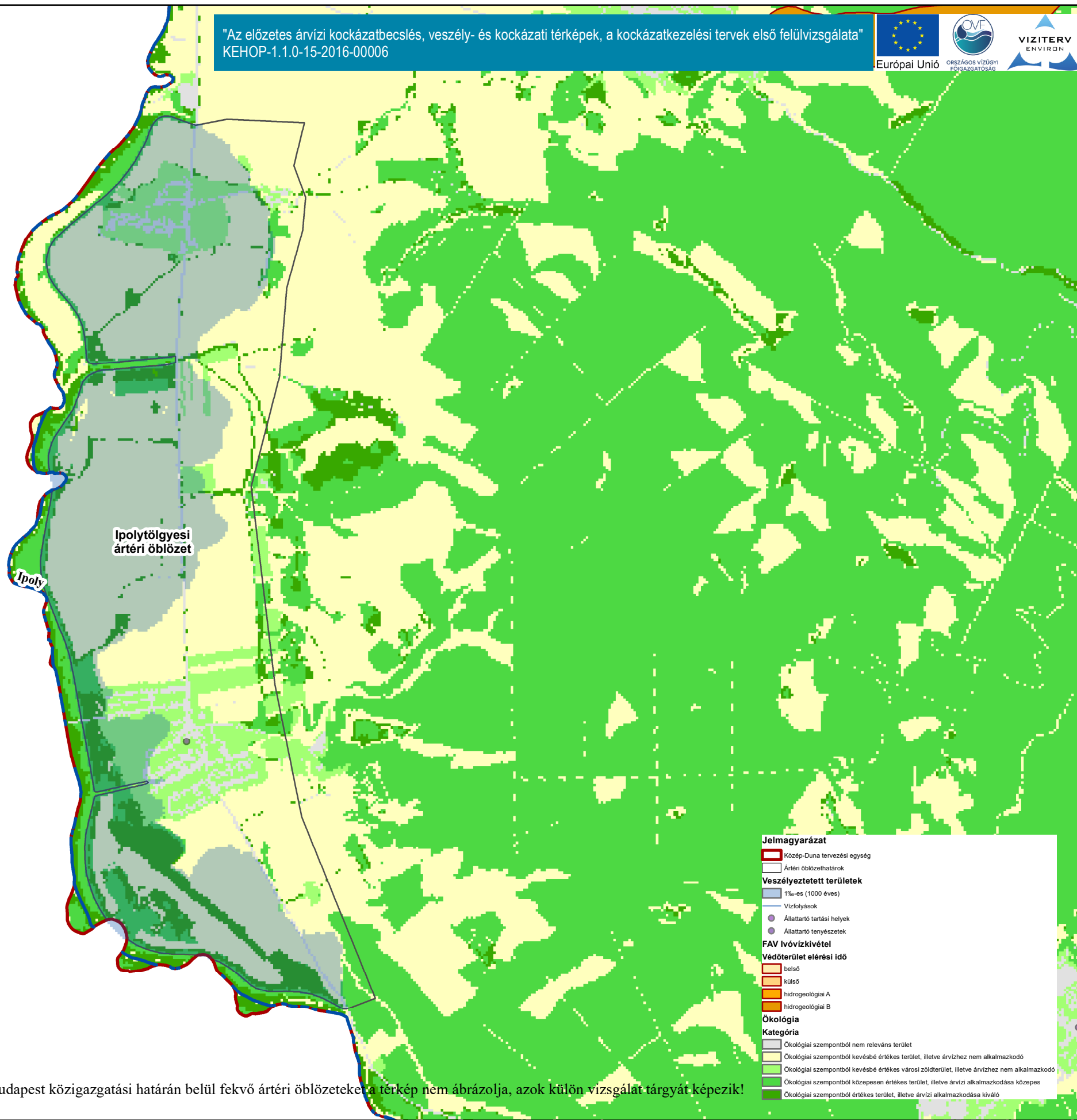
A Budapest közigazgatási határán belül fekvő ártéri öblözeteket a térkép nem ábrázolja, azok külön vizsgálat tárgyát képezik!



A Budapest közigazgatási határán belül fekvő ártéri öblözeteket a térkép nem ábrázolja, azok külön vizsgálat tárgyát képezik!



A Budapest közigazgatási határán belül fekvő ártéri öblözeteket a térkép nem ábrázolja, azok külön vizsgálat tárgyát képezik!



A Budapest közigazgatási határán belül fekvő ártéri öblözeteket a térkép nem ábrázolja, azok külön vizsgálat tárgyát képezik!

Jelmagyarázat

- Közép-Duna tervezési egység
- Ártéri öblözethatárok
- Veszélyeztetett területek**
- 1%-es (1000 éves)
- Vízfolyások
- Állattartó tartási helyek
- Állattartó tenyészetek
- FAV ivóvízkivétel**
- Védőterület elérési idő**
- belső
- külső
- hidrogeológiai A
- hidrogeológiai B
- Ökológia**
- Ökológiai szempontból nem releváns terület
- Ökológiai szempontból kevésbé értékes terület, illetve árvízhez nem alkalmazkodó
- Ökológiai szempontból kevésbé értékes városi zöldterület, illetve árvízhez nem alkalmazkodó
- Ökológiai szempontból közepesen értékes terület, illetve árvízi alkalmazkodása közepes
- Ökológiai szempontból értékes terület, illetve árvízi alkalmazkodása kiváló