

**Jelmagyarázat**

- Közép-Duna tervezési egység
- Ártéri öblözethatárok

**Veszélyeztetett területek**

- 1%-es (1000 éves)
- Ex lege láp
- Ex lege szikes tó
- Natura2000 SPA
- Nemz.Park. Tájv.K., Termv.Ter.
- Nemzeti Ökológiai Hálózat
- Vízfolyások
- Tavak

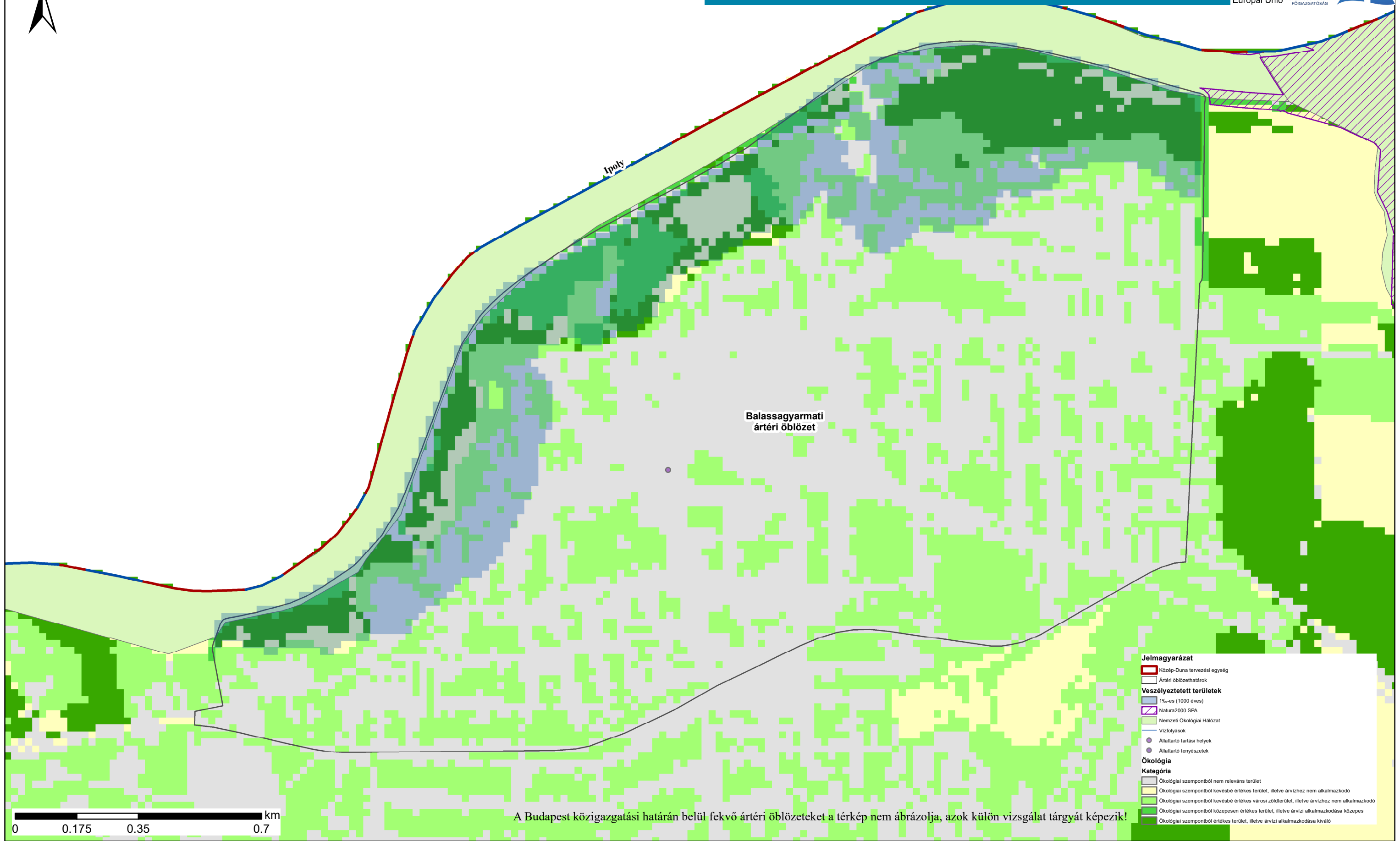
**Hulladéklerakók**

- B3, közepes
- B3, alacsony
- Állattartó tartási helyek
- Állattartó tenyészetek
- IED üzemek

**Ökológia**

**Kategória**

- Ökológiai szempontból nem releváns terület
- Ökológiai szempontból kevésbé értékes terület, illetve árvízhez nem alkalmazkodik
- Ökológiai szempontból kevésbé értékes városi zöldterület, illetve árvízhez nem alkalmazkodik
- Ökológiai szempontból közepesen értékes terület, illetve árvízi alkalmazkodása közepes
- Ökológiai szempontból értékes terület, illetve árvízi alkalmazkodása kiváló



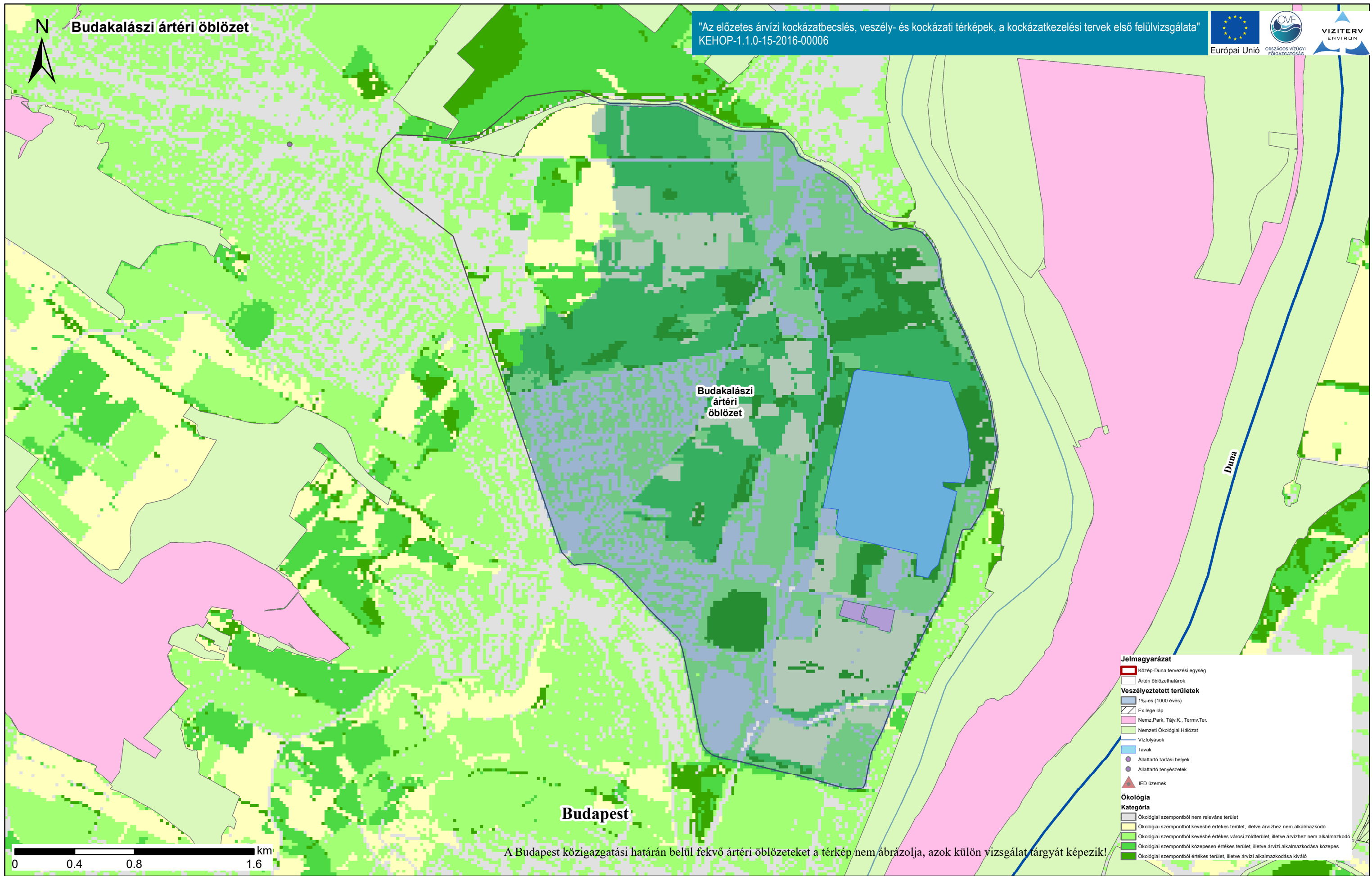
0 0.175 0.35 0.7 km

A Budapest közigazgatási határán belül fekvő ártéri öblözeteket a térkép nem ábrázolja, azok külön vizsgálat tárgyát képezik!



Budakalászi ártéri öblözet

"Az előzetes árvízi kockázatbecslés, veszély- és kockázati térképek, a kockázatkezelési tervek első felülvizsgálata"  
KEHOP-1.1.0-15-2016-00006



**Jelmagyarázat**

- Közép-Duna tervezési egység
- Ártéri öblözethatárok
- Veszélyeztetett területek**
  - 1%-es (1000 éves)
  - Ex lege láp
  - Nemz.Park. Tájv.K., Termv.Ter.
  - Nemzeti Ökológiai Hálózat
  - Vízfolyások
  - Tavak
  - Állattartó tartási helyek
  - Állattartó tenyészetek
  - IED üzemek
- Ökológia**
  - Ökológiai szempontból nem releváns terület
  - Ökológiai szempontból kevésbé értékes terület, illetve árvízhez nem alkalmazkodó
  - Ökológiai szempontból kevésbé értékes városi zöldterület, illetve árvízhez nem alkalmazkodó
  - Ökológiai szempontból közepesen értékes terület, illetve árvízi alkalmazkodása közepes
  - Ökológiai szempontból értékes terület, illetve árvízi alkalmazkodása kiváló

A Budapest közigazgatási határán belül fekvő ártéri öblözeteket a térkép nem ábrázolja, azok külön vizsgálat tárgyát képezik!

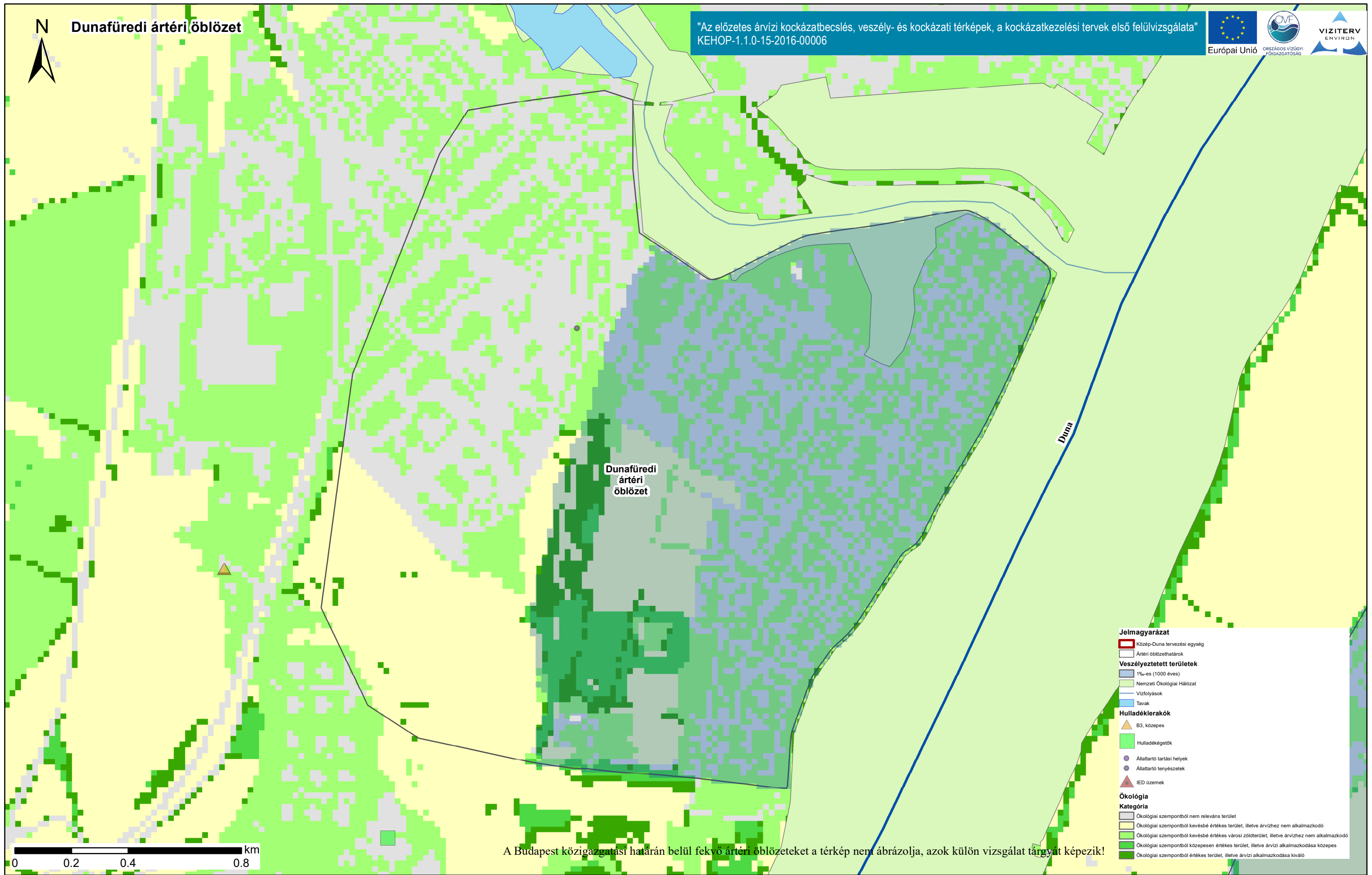
Duna vízgyűjtő magyarországi része

ÁKK tervezési egység: Közép-Duna

Védett területek, szennyező források és ökológiai értékesség és elöntéssel szembeni érzékenység térkép

A térkép ábrázolja a felszínborítást ökológiai értékesség és elöntéssel szembeni érzékenység szerint. Bemutatja továbbá a védett területeket, a szennyezőforrásokat és ezek érintettségét a terhelési osztályok függvényében.





A Budapest közigazgatási határán belül fekvő ártéri öblözeteket a térkép nem ábrázolja, azok külön vizsgálat tárgyát képezik!

**Jelmagyarázat**

- Közép-Duna tervezési egység
- Ártéri öblölzethatárok

**Veszélyeztetett területek**

- 1%-es (1000 éves)
- Nemzeti Ökológiai Hálózat
- Vízfolyások
- Tavak

**Hulladéklerakók**

- B3, közepes
- Hulladékégetők
- Állattartó tartási helyek
- Állattartó tenyészetek
- IED üzemek

**Ökológia**

**Kategória**

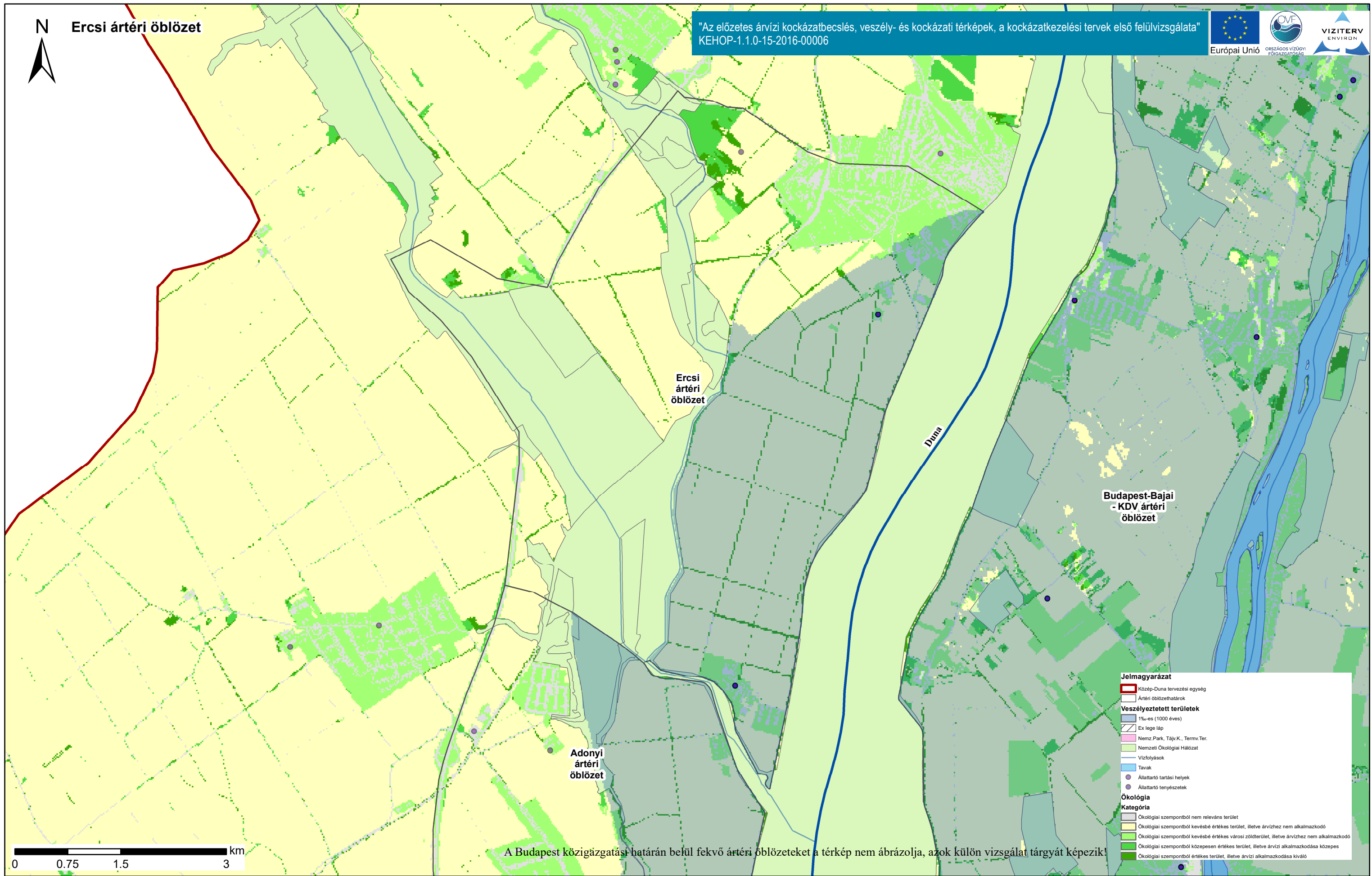
- Ökológiai szempontból nem releváns terület
- Ökológiai szempontból kevésbé értékes terület, illetve árvízhez nem alkalmazkodó
- Ökológiai szempontból kevésbé értékes városi zöldterület, illetve árvízhez nem alkalmazkodó
- Ökológiai szempontból közepesen értékes terület, illetve árvízi alkalmazkodása közepes
- Ökológiai szempontból értékes terület, illetve árvízi alkalmazkodása kiváló





Ercsi ártéri öblözet

"Az előzetes árvízi kockázatbecslés, veszély- és kockázati térképek, a kockázatkezelési tervek első felülvizsgálata"  
KEHOP-1.1.0-15-2016-00006



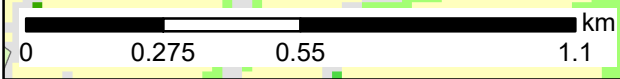
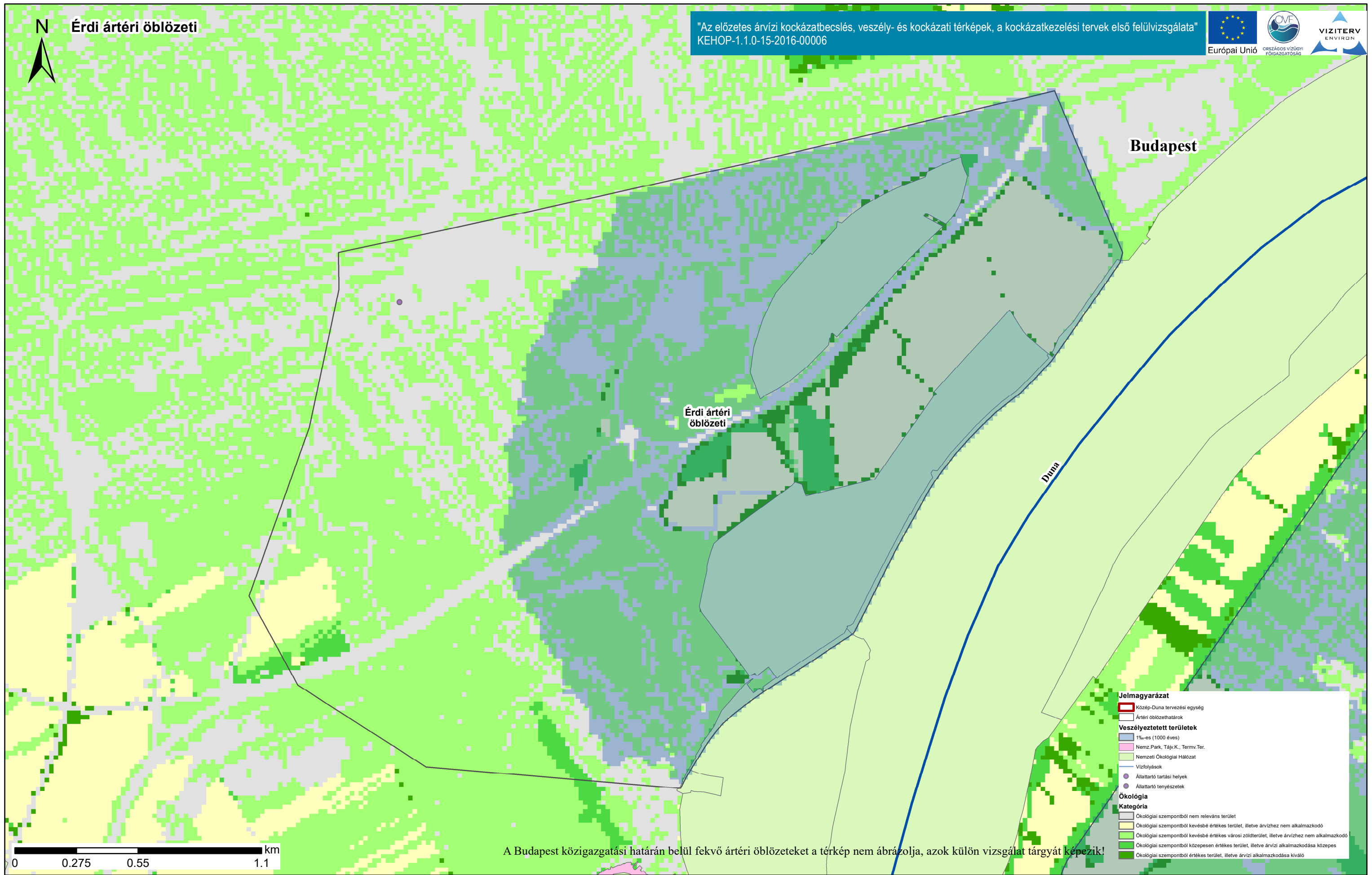
A Budapest közigazgatási határán belül fekvő ártéri öblözeteket a térkép nem ábrázolja, azok külön vizsgálat tárgyát képezik!

Duna vízgyűjtő magyarországi része

ÁKK tervezési egység: Közép-Duna

Védett területek, szennyező források és ökológiai értékesség és elöntéssel szembeni érzékenység térkép

A térkép ábrázolja a felszínborítást ökológiai értékesség és elöntéssel szembeni érzékenység szerint. Bemutatja továbbá a védett területeket, a szennyezőforrásokat és ezek érintettségét a terhelési osztályok függvényében.



A Budapest közigazgatási határán belül fekvő ártéri öblözeteket a térkép nem ábrázolja, azok külön vizsgálat tárgyát képezik!

**Jelmagyarázat**

- Közép-Duna tervezési egység
- Ártéri öblözethatárok

**Veszélyeztetett területek**

- 1%-es (1000 éves)
- Nemz.Park., Tájv.K., Termv.Ter.
- Nemzeti Ökológiai Hálózat
- Vízfolyások
- Állattartó tartási helyek
- Állattartó tenyészetek

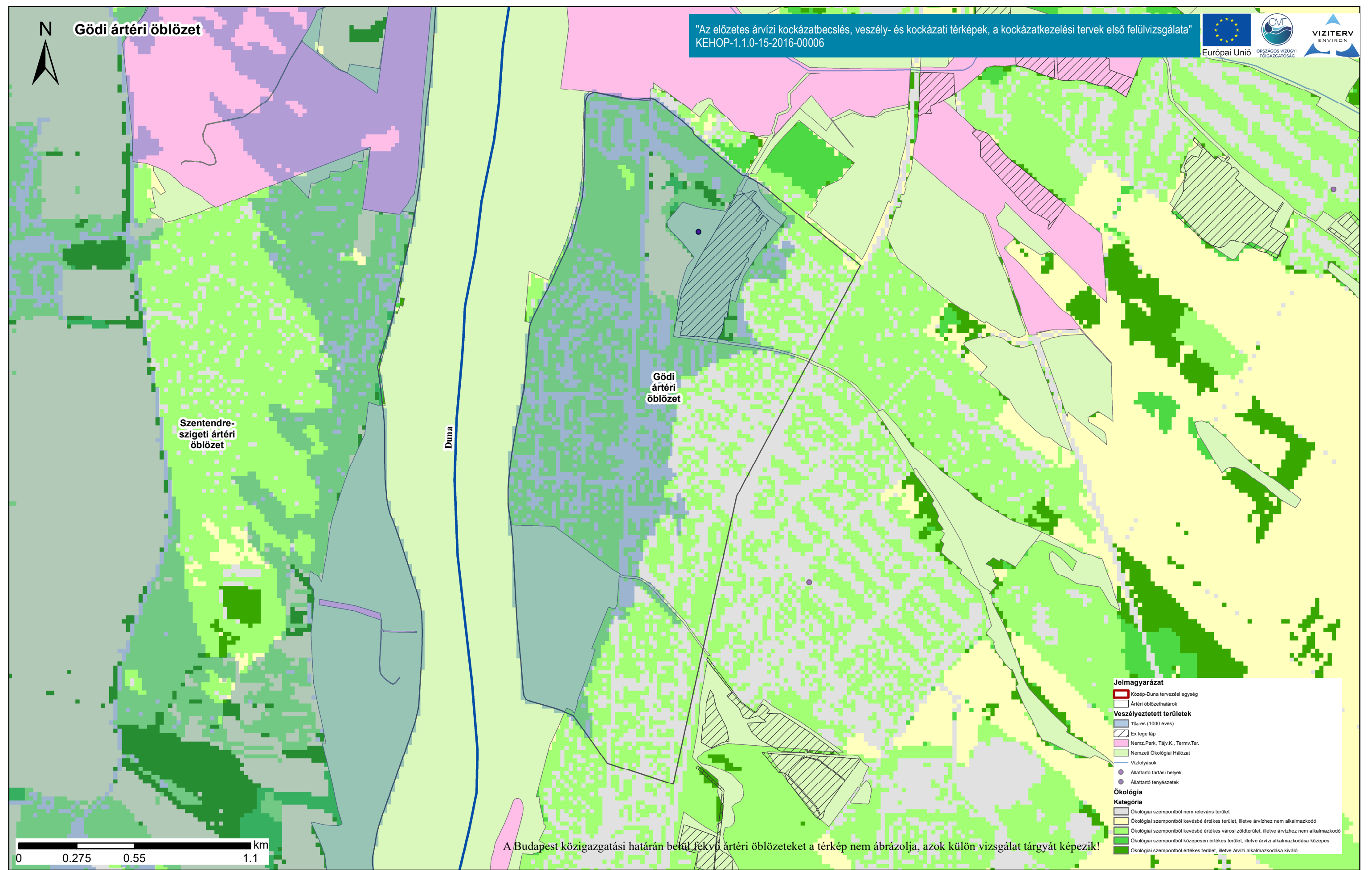
**Ökológia**

- Ökológiai szempontból nem releváns terület
- Ökológiai szempontból kevésbé értékes terület, illetve árvízhez nem alkalmazkodó
- Ökológiai szempontból kevésbé értékes városi zöldterület, illetve árvízhez nem alkalmazkodó
- Ökológiai szempontból közepesen értékes terület, illetve árvízi alkalmazkodása közepes
- Ökológiai szempontból értékes terület, illetve árvízi alkalmazkodása kiváló



Gödi ártéri öblözet

"Az előzetes árvízi kockázatbecslés, veszély- és kockázati térképek, a kockázatkezelési tervek első felülvizsgálata"  
KEHOP-1.1.0-15-2016-00006



A Budapest közigazgatási határán belül fekvő ártéri öblözeteket a térkép nem ábrázolja, azok külön vizsgálat tárgyát képezik!

**Jelmagyarázat**

- Közép-Duna tervezési egység
- Ártéri öblözethatárok

**Veszélyeztetett területek**

- 1%-es (1000 éves)
- Ex lege lap
- Nemz.Park, Tájv.K., Termv.Ter.
- Nemzeti Ökológiai Hálózat
- Vízfolyások
- Állattartó tartási helyek
- Állattartó tenyészetek

**Ökológia**

**Kategória**

- Ökológiai szempontból nem releváns terület
- Ökológiai szempontból kevésbé értékes terület, illetve árvízhez nem alkalmazkodik
- Ökológiai szempontból kevésbé értékes városi zöldterület, illetve árvízhez nem alkalmazkodik
- Ökológiai szempontból közepesen értékes terület, illetve árvízi alkalmazkodása közepes
- Ökológiai szempontból értékes terület, illetve árvízi alkalmazkodása kiváló

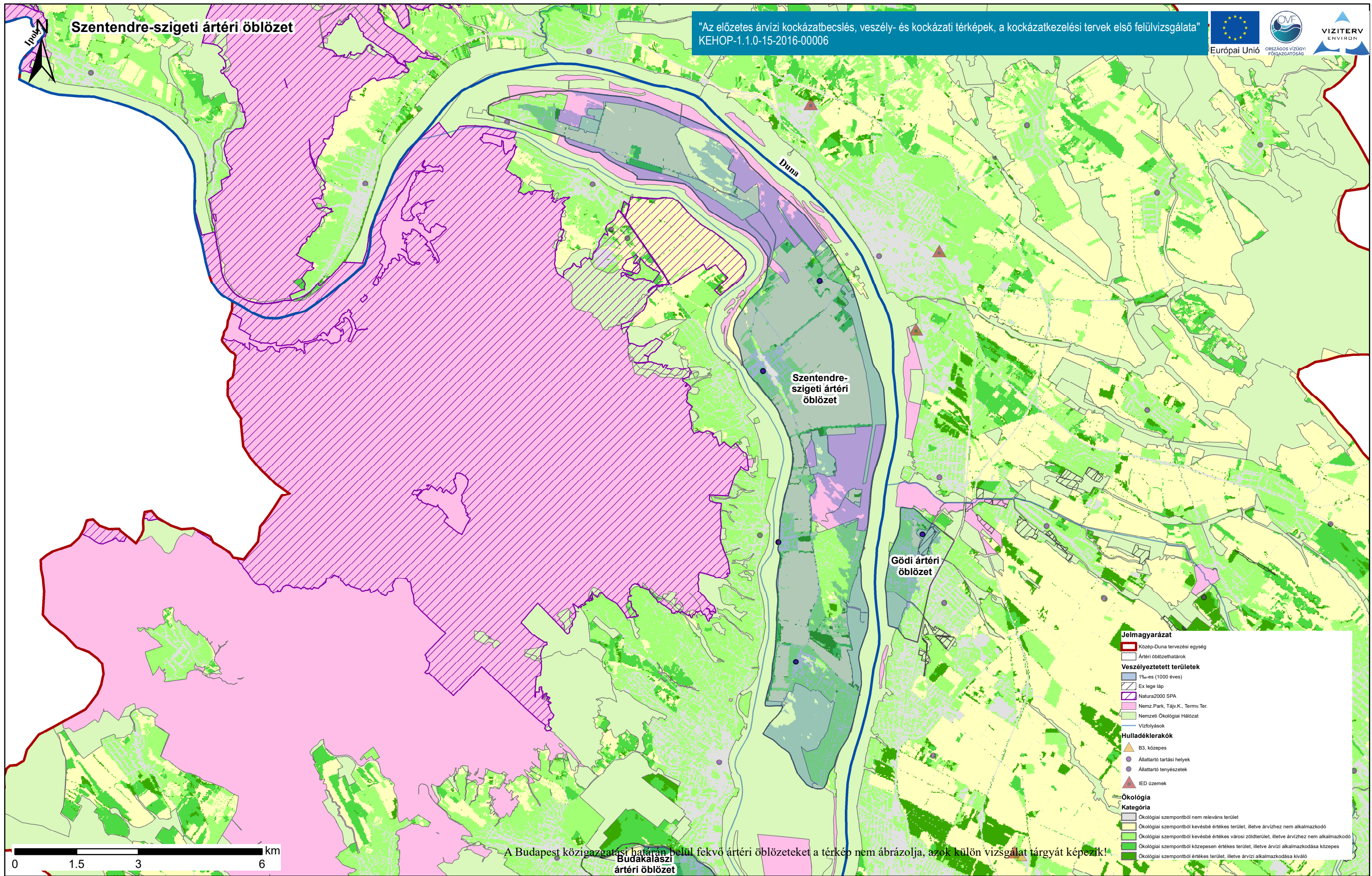
Duna vízgyűjtő magyarországi része

Védett területek, szennyező források és ökológiai értékesség és elöntéssel szembeni érzékenység térkép

ÁKK tervezési egység: Közép-Duna

A térkép ábrázolja a felszínborítást ökológiai értékesség és elöntéssel szembeni érzékenység szerint. Bemutatja továbbá a védett területeket, a szennyezőforrásokat és ezek érintettségét a terhelési osztályok függvényében.

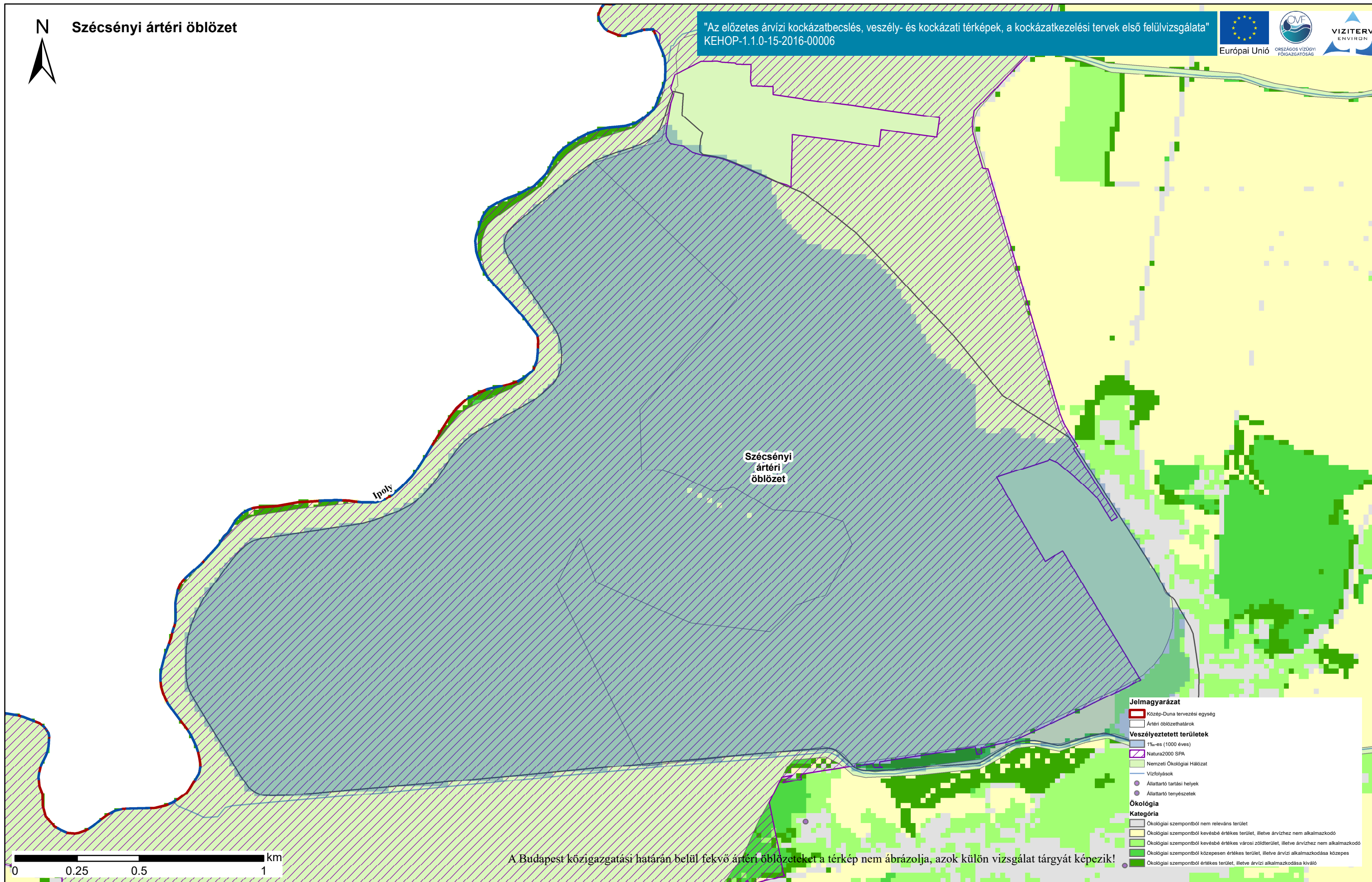




"Az előzetes árvízi kockázatbecslés, veszély- és kockázati térképek, a kockázatkezelési tervek első felülvizsgálata"  
KEHOP-1.1.0-15-2016-00006







0 0.25 0.5 1 km

A Budapest közigazgatási határán belül fekvő ártéri öblözeteket a térkép nem ábrázolja, azok külön vizsgálat tárgyát képezik!

**Jelmagyarázat**

- Közép-Duna tervezési egység
- Ártéri öblözethatárok

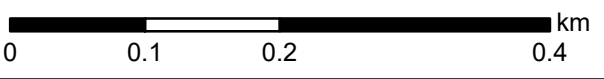
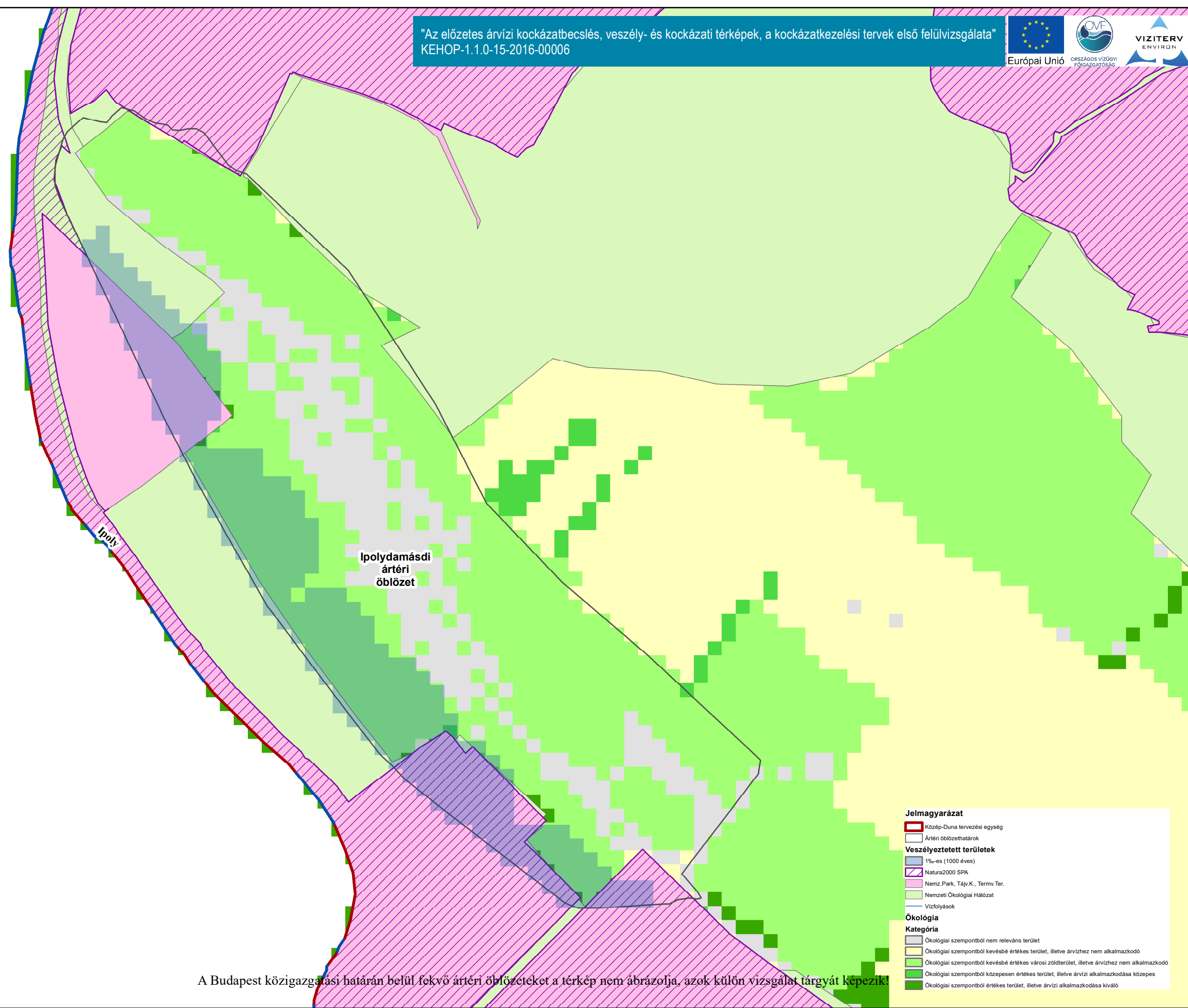
**Veszélyeztetett területek**

- 1%-es (1000 éves)
- Natura2000 SPA
- Nemzeti Ökológiai Hálózat
- Vízfolyások
- Állattartó tartási helyek
- Állattartó tenyészetek

**Ökológia**

**Kategória**

- Ökológiai szempontból nem releváns terület
- Ökológiai szempontból kevésbé értékes terület, illetve árvízhez nem alkalmazkodó
- Ökológiai szempontból kevésbé értékes városi zöldterület, illetve árvízhez nem alkalmazkodó
- Ökológiai szempontból közepesen értékes terület, illetve árvízi alkalmazkodása közepes
- Ökológiai szempontból értékes terület, illetve árvízi alkalmazkodása kiváló



A Budapest közigazgatási határán belül fekvő ártéri öblözeteket a térkép nem ábrázolja, azok külön vizsgálat tárgyát képezik!

**Jelmagyarázat**

- Közép-Duna tervezési egység
- Ártéri öblözethatárok

**Veszélyeztetett területek**

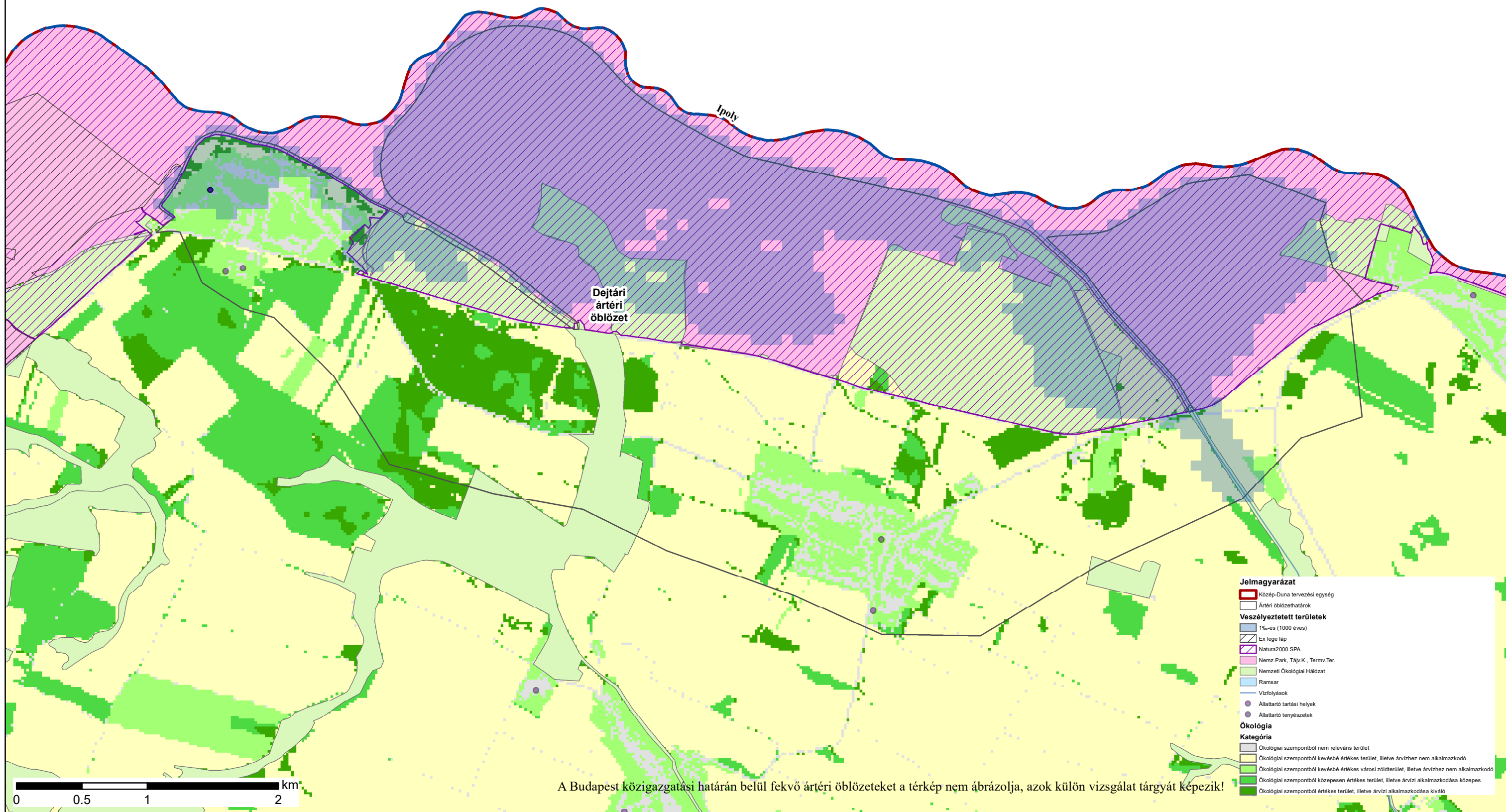
- 1%-es (1000 éves)
- Natura2000 SPA
- Nemz. Park, Tájv.K., Termv.Ter.
- Nemzeti Ökológiai Hálózat
- Vízfolyások

**Ökológia**

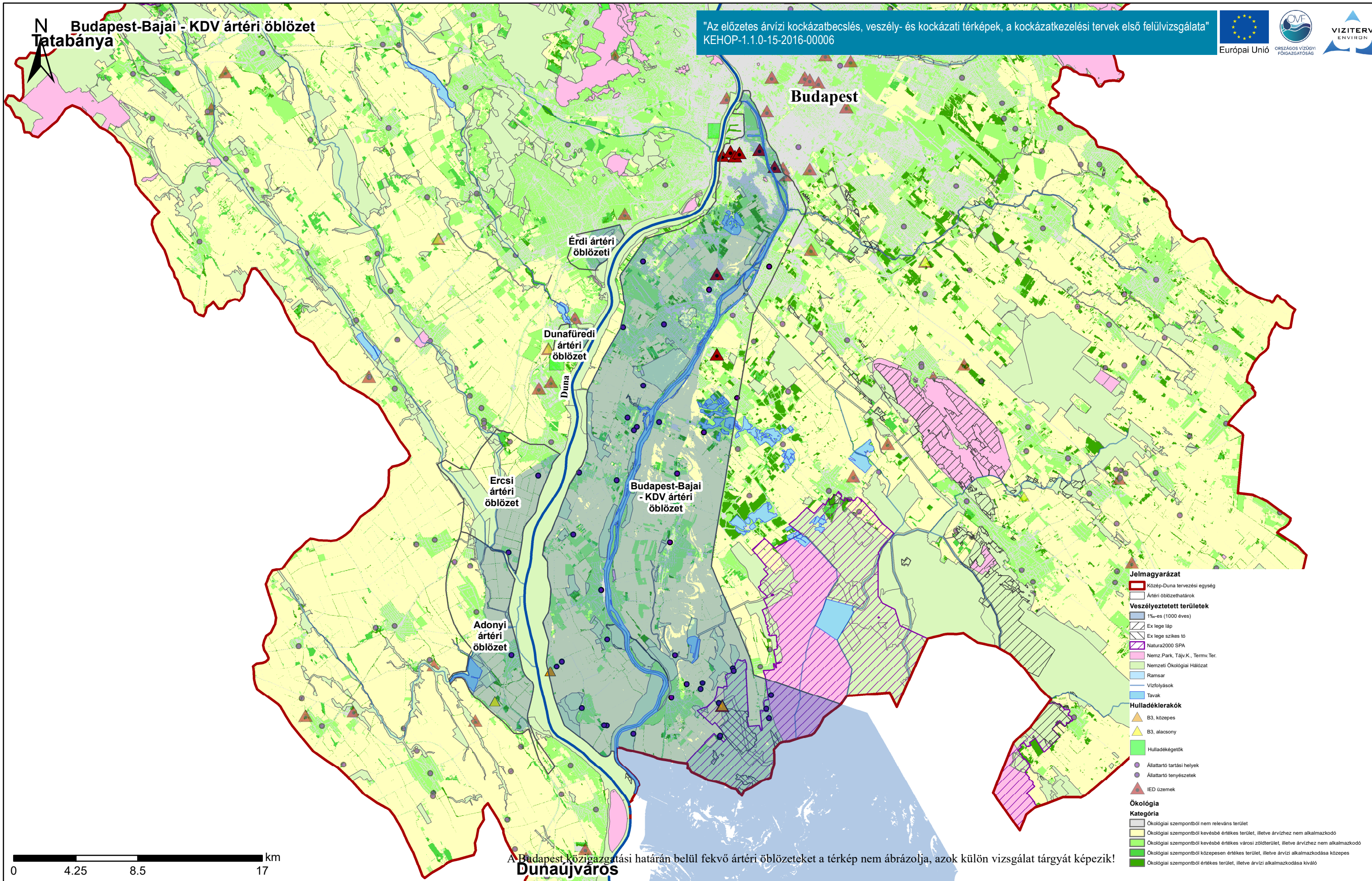
**Kategória**

- Ökológiai szempontból nem releváns terület
- Ökológiai szempontból kevésbé értékes terület, illetve árvízhez nem alkalmazkodó
- Ökológiai szempontból kevésbé értékes városi zöldterület, illetve árvízhez nem alkalmazkodó
- Ökológiai szempontból közepesen értékes terület, illetve árvízi alkalmazkodása közepes
- Ökológiai szempontból értékes terület, illetve árvízi alkalmazkodása kiváló

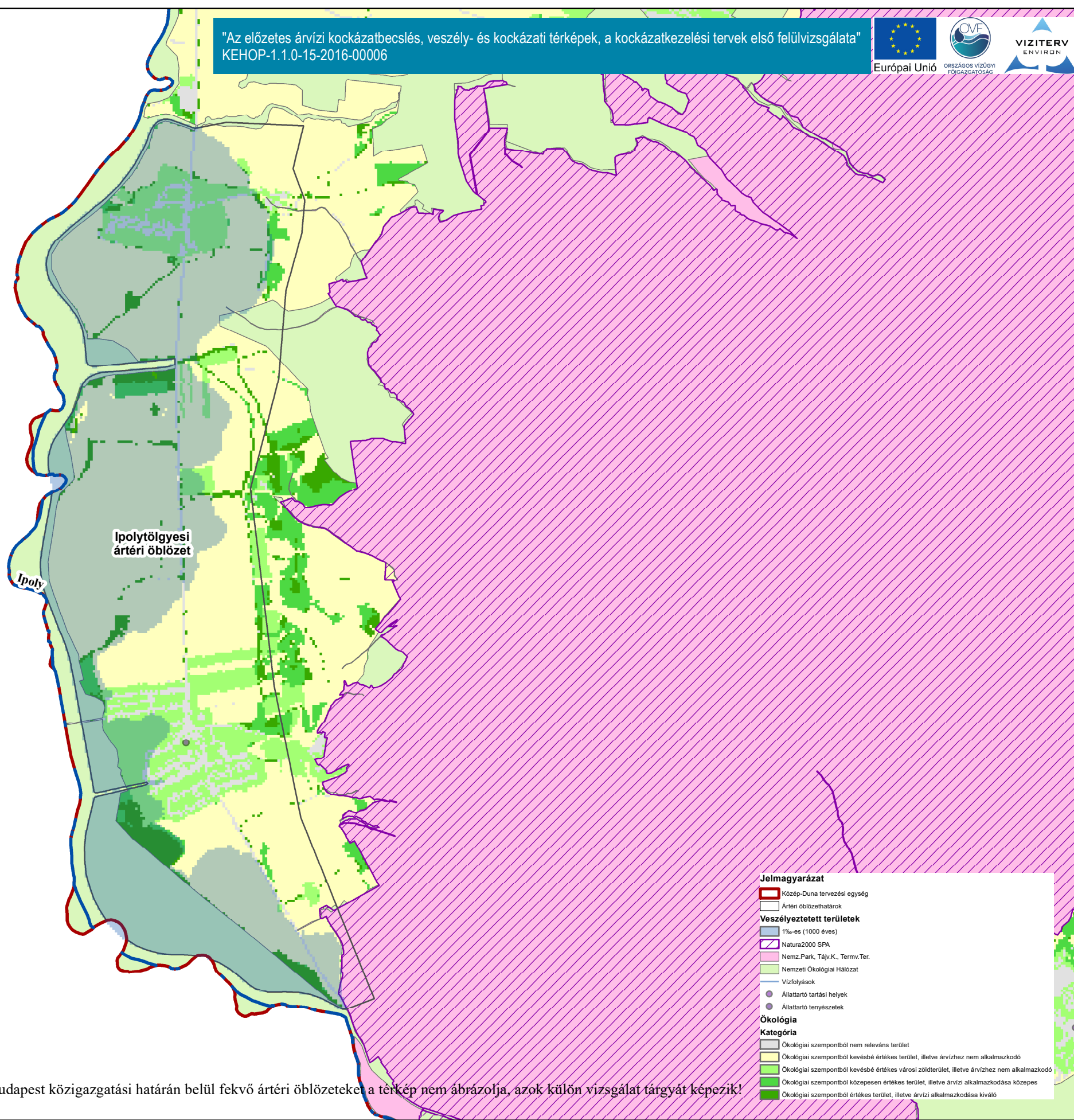












Ipolytölgyesi ártéri öblözet

Ipoly

- Jelmagyarázat**
- Közép-Duna tervezési egység
  - Ártéri öblözethatárok
- Veszélyeztetett területek**
- 1%-es (1000 éves)
  - Natura2000 SPA
  - Nemz.Park., Tájv.K., Termv.Ter.
  - Nemzeti Ökológiai Hálózat
  - Vízfolyások
  - Állattartó tartási helyek
  - Állattartó tenyészetek
- Ökológia**
- Ökológiai szempontból nem releváns terület
  - Ökológiai szempontból kevésbé értékes terület, illetve árvízhez nem alkalmazkodó
  - Ökológiai szempontból kevésbé értékes városi zöldterület, illetve árvízhez nem alkalmazkodó
  - Ökológiai szempontból közepesen értékes terület, illetve árvízi alkalmazkodása közepes
  - Ökológiai szempontból értékes terület, illetve árvízi alkalmazkodása kiváló

0 0.5 1 2 km

A Budapest közigazgatási határán belül fekvő ártéri öblözeteket a térkép nem ábrázolja, azok külön vizsgálat tárgyát képezik!