

A Budapest közigazgatási határán belül fekvő ártéri öblözeteket a térkép nem ábrázolja, azok külön vizsgálat tárgyát képezik!

Jelmagyarázat

- Közép-Duna tervezési egység
- Ártéri öblözethatárok

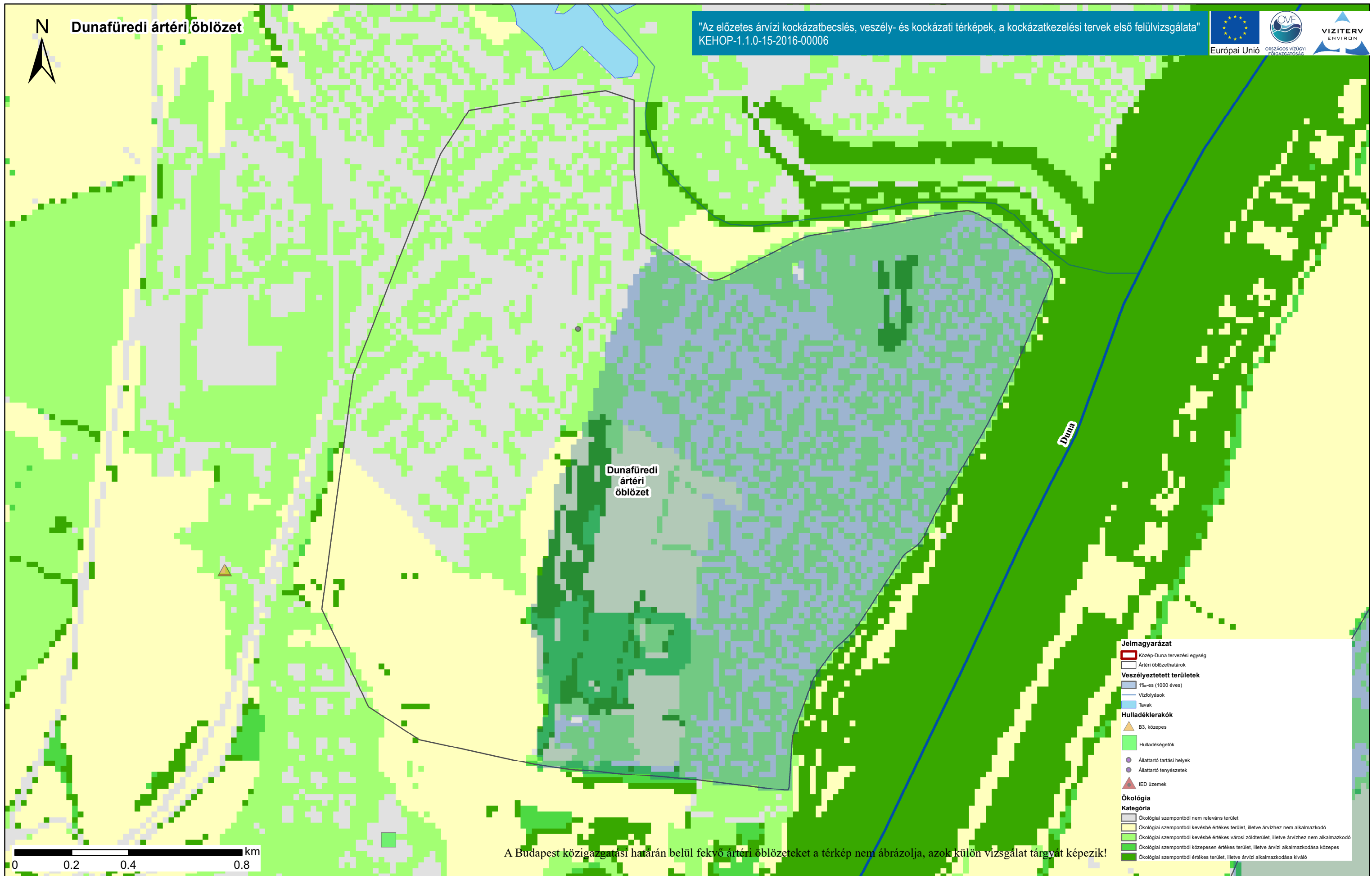
Veszélyeztetett területek

- 1%-es (1000 éves)
- Vízfolyások
- Tavak
- Állattartó tartási helyek
- Állattartó tenyészetek
- IED üzemek

Ökológia

Kategória

- Ökológiai szempontból nem releváns terület
- Ökológiai szempontból kevésbé értékes terület, illetve árvízhez nem alkalmazkodik
- Ökológiai szempontból kevésbé értékes városi zöldterület, illetve árvízhez nem alkalmazkodik
- Ökológiai szempontból közepesen értékes terület, illetve árvízi alkalmazkodása közepes
- Ökológiai szempontból értékes terület, illetve árvízi alkalmazkodása kiváló



Jelmagyarázat

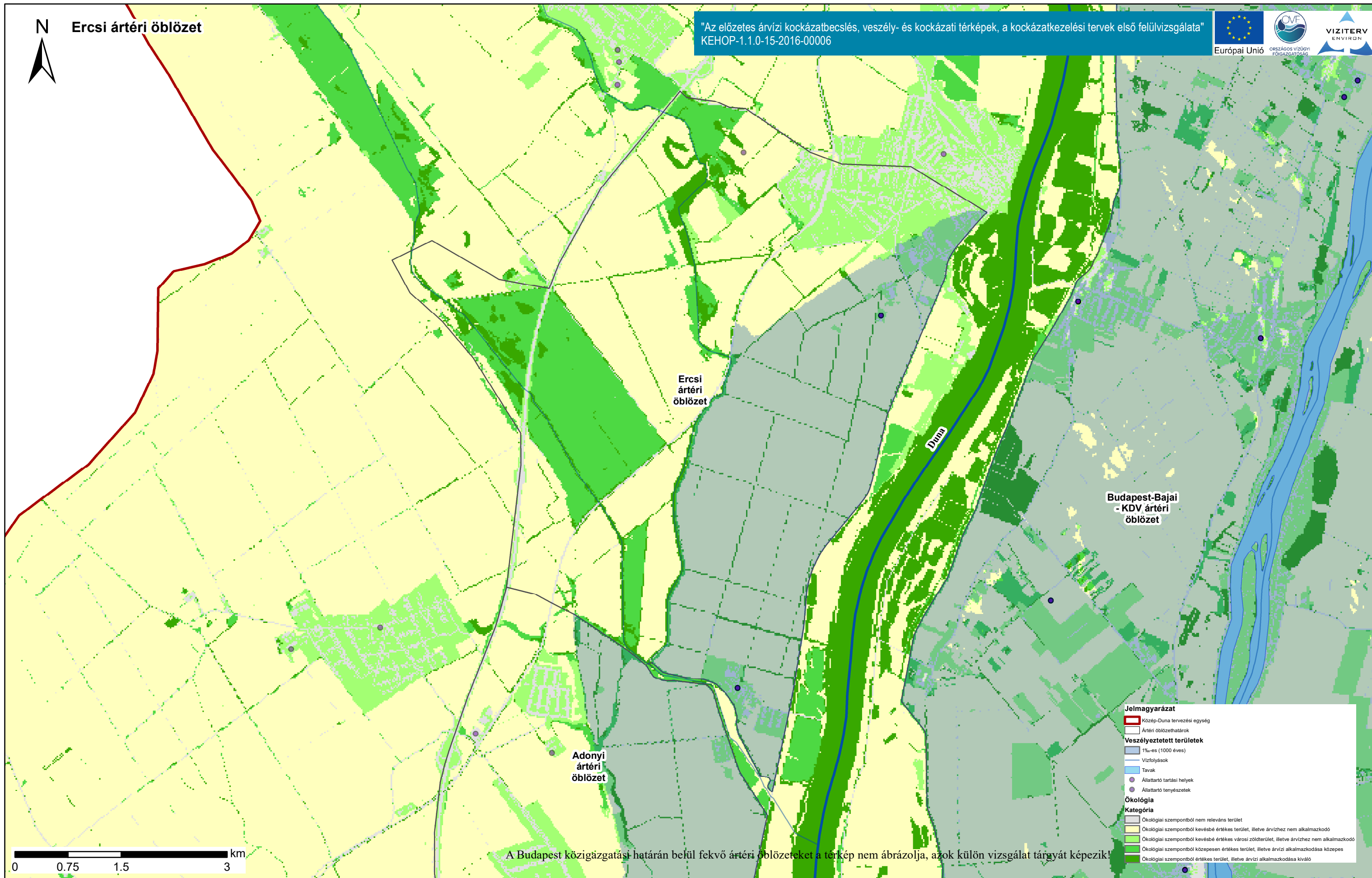
- Közép-Duna tervezési egység
- Ártéri öblözethatárok
- Veszélyeztetett területek**
 - 1%-es (1000 éves)
 - Vízfolyások
 - Tavak
- Hulladéklerakók**
 - B3, közepes
 - Hulladékégetők
- Állattartó tartási helyek
- Állattartó tenyészetek
- IED üzemek
- Ökológia**
- Kategória**
 - Ökológiai szempontból nem releváns terület
 - Ökológiai szempontból kevésbé értékes terület, illetve árvízhez nem alkalmazkodó
 - Ökológiai szempontból kevésbé értékes városi zöldterület, illetve árvízhez nem alkalmazkodó
 - Ökológiai szempontból közepesen értékes terület, illetve árvízi alkalmazkodása közepes
 - Ökológiai szempontból értékes terület, illetve árvízi alkalmazkodása kiváló

A Budapest közigazgatási határán belül fekvő ártéri öblözeteket a térkép nem ábrázolja, azok külön vizsgálat tárgyát képezik!



Ercsi ártéri öblözet

"Az előzetes árvízi kockázatbecslés, veszély- és kockázati térképek, a kockázatkezelési tervek első felülvizsgálata"
KEHOP-1.1.0-15-2016-00006



0 0.75 1.5 3 km

A Budapest közigazgatási határán belül fekvő ártéri öblözeteket a térkép nem ábrázolja, azok külön vizsgálat tárgyát képezik!

Jelmagyarázat

- Közép-Duna tervezési egység
- Ártéri öblözethatárok

Veszélyeztetett területek

- 1%-es (1000 éves)
- Vízfolyások
- Tavak
- Állattartó tartási helyek
- Állattartó tenyészetek

Ökológia

Kategória

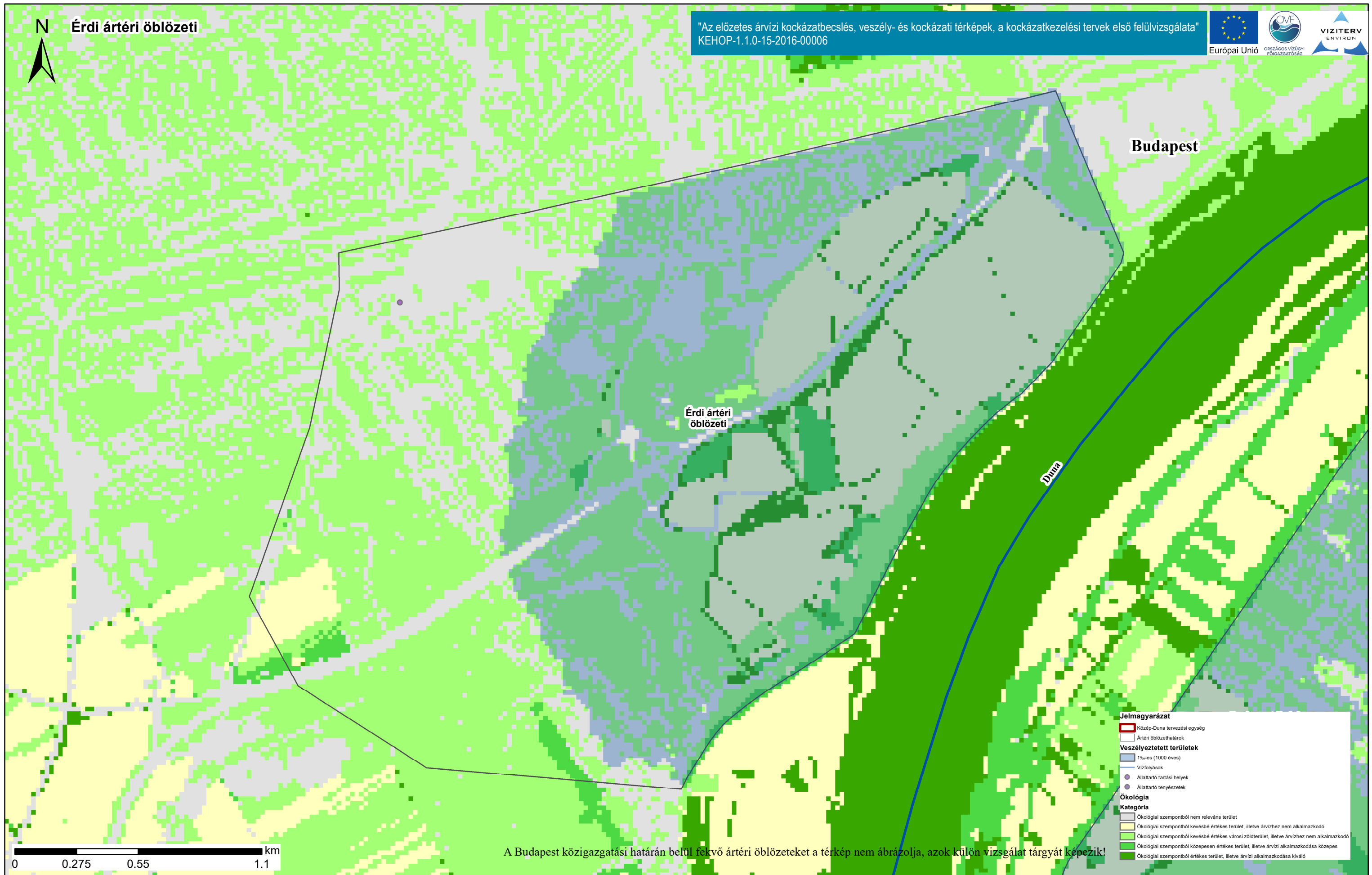
- Ökológiai szempontból nem releváns terület
- Ökológiai szempontból kevésbé értékes terület, illetve árvízhez nem alkalmazkodik
- Ökológiai szempontból kevésbé értékes városi zöldterület, illetve árvízhez nem alkalmazkodik
- Ökológiai szempontból közepesen értékes terület, illetve árvízi alkalmazkodása közepes
- Ökológiai szempontból értékes terület, illetve árvízi alkalmazkodása kiváló

Duna vízgyűjtő magyarországi része

Szennyező források és ökológiai értékesség és elöntéssel szembeni érzékenység térkép.

ÁKK tervezési egység: Közép-Duna

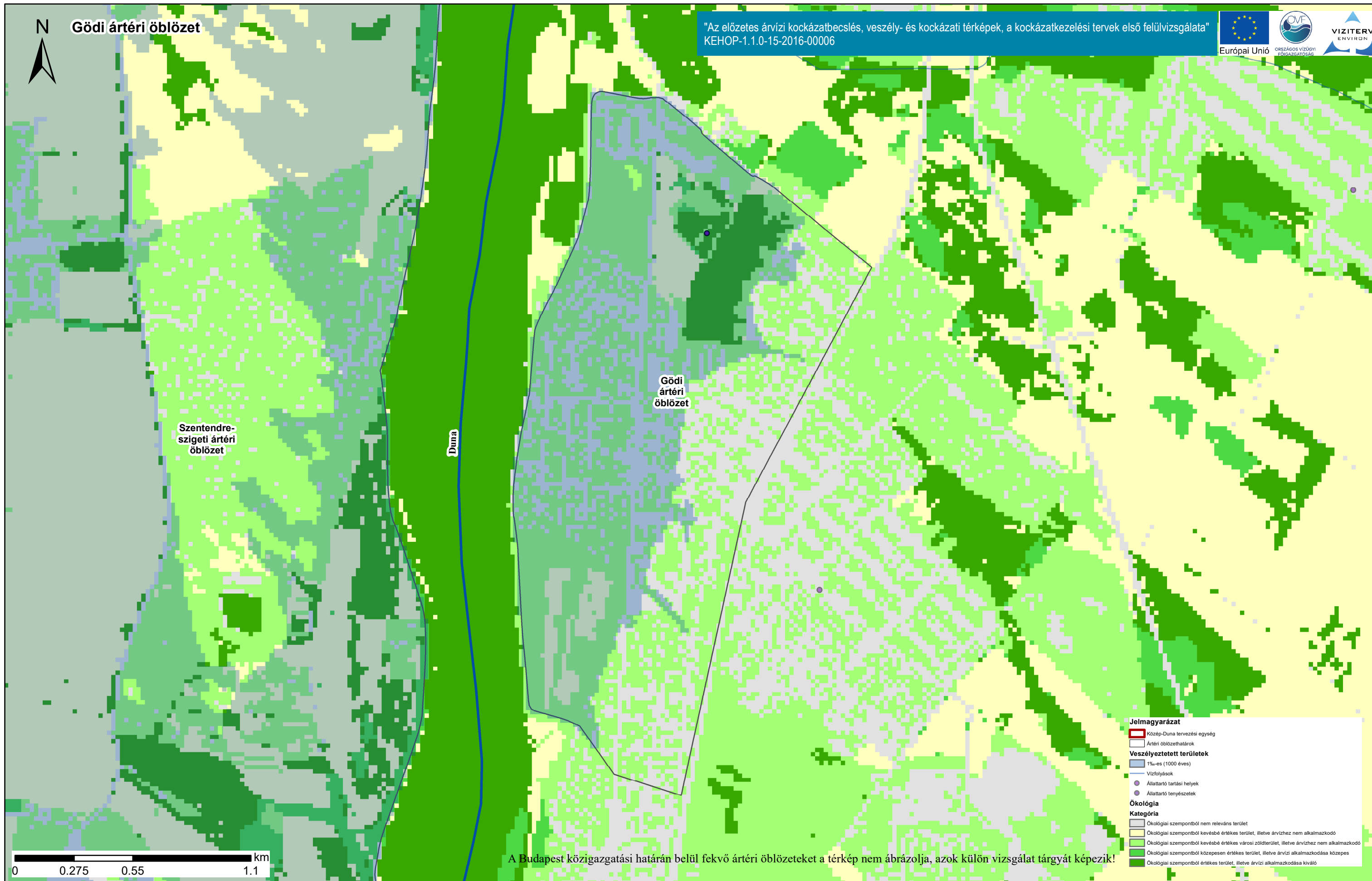
A térkép ábrázolja a felszínborítást ökológiai értékesség és elöntéssel szembeni érzékenység szerint. Bemutatja továbbá a szennyezőforrásokat és ezek érintettségét a terhelési osztályok függvényében.



Jelmagyarázat

- Közép-Duna tervezési egység
- Ártéri öblözethatárok
- Veszélyeztetett területek**
- 1%-es (1000 éves)
- Vízfolyások
- Állattartó tartási helyek
- Állattartó tenyészetek
- Ökológia**
- Ökológiai szempontból nem releváns terület
- Ökológiai szempontból kevésbé értékes terület, illetve árvízhez nem alkalmazkodó
- Ökológiai szempontból kevésbé értékes városi zöldterület, illetve árvízhez nem alkalmazkodó
- Ökológiai szempontból közepesen értékes terület, illetve árvízi alkalmazkodása közepes
- Ökológiai szempontból értékes terület, illetve árvízi alkalmazkodása kiváló

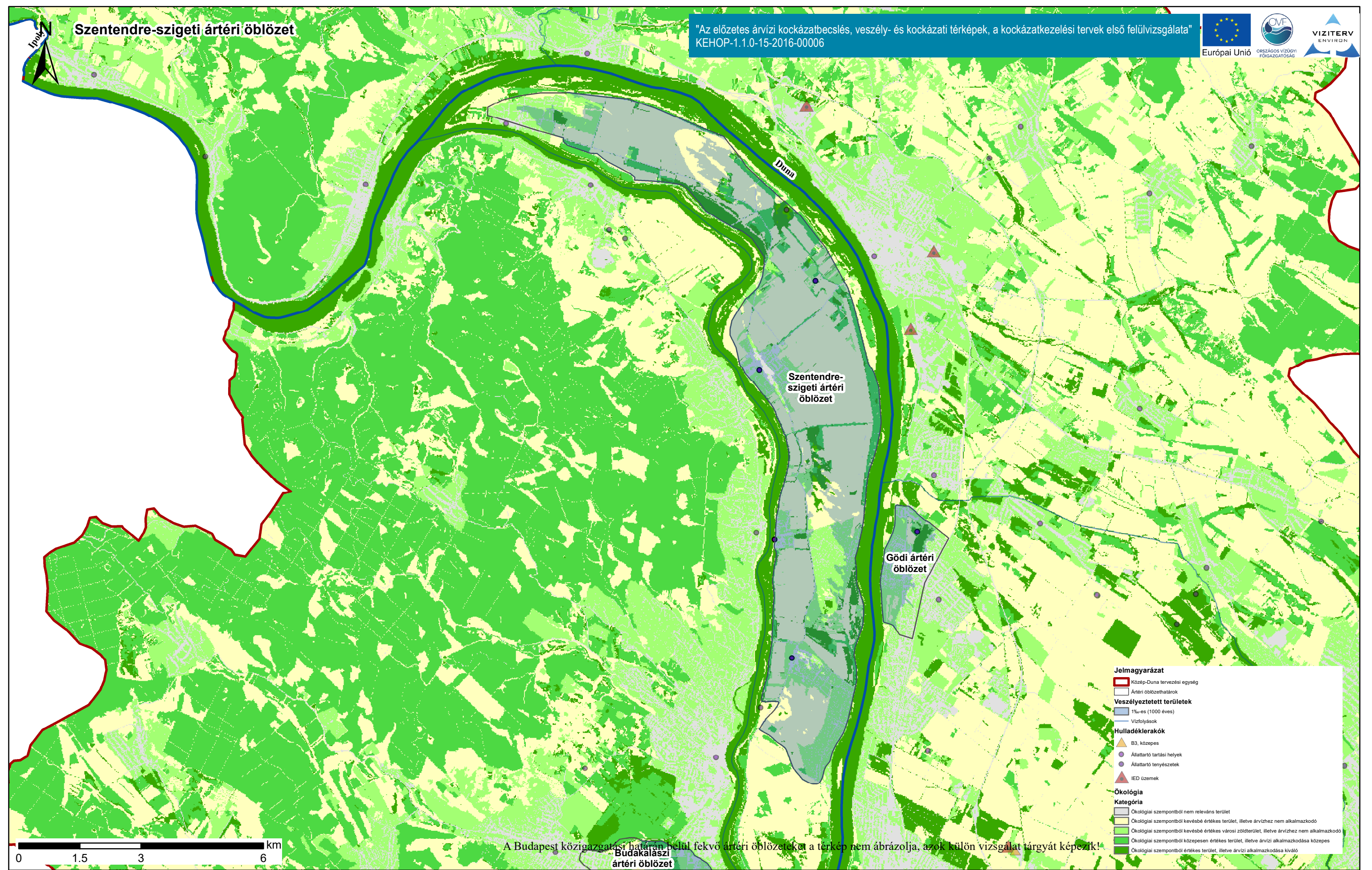
A Budapest közigazgatási határán belül fekvő ártéri öblözeteket a térkép nem ábrázolja, azok külön vizsgálat tárgyát képezik!



Jelmagyarázat

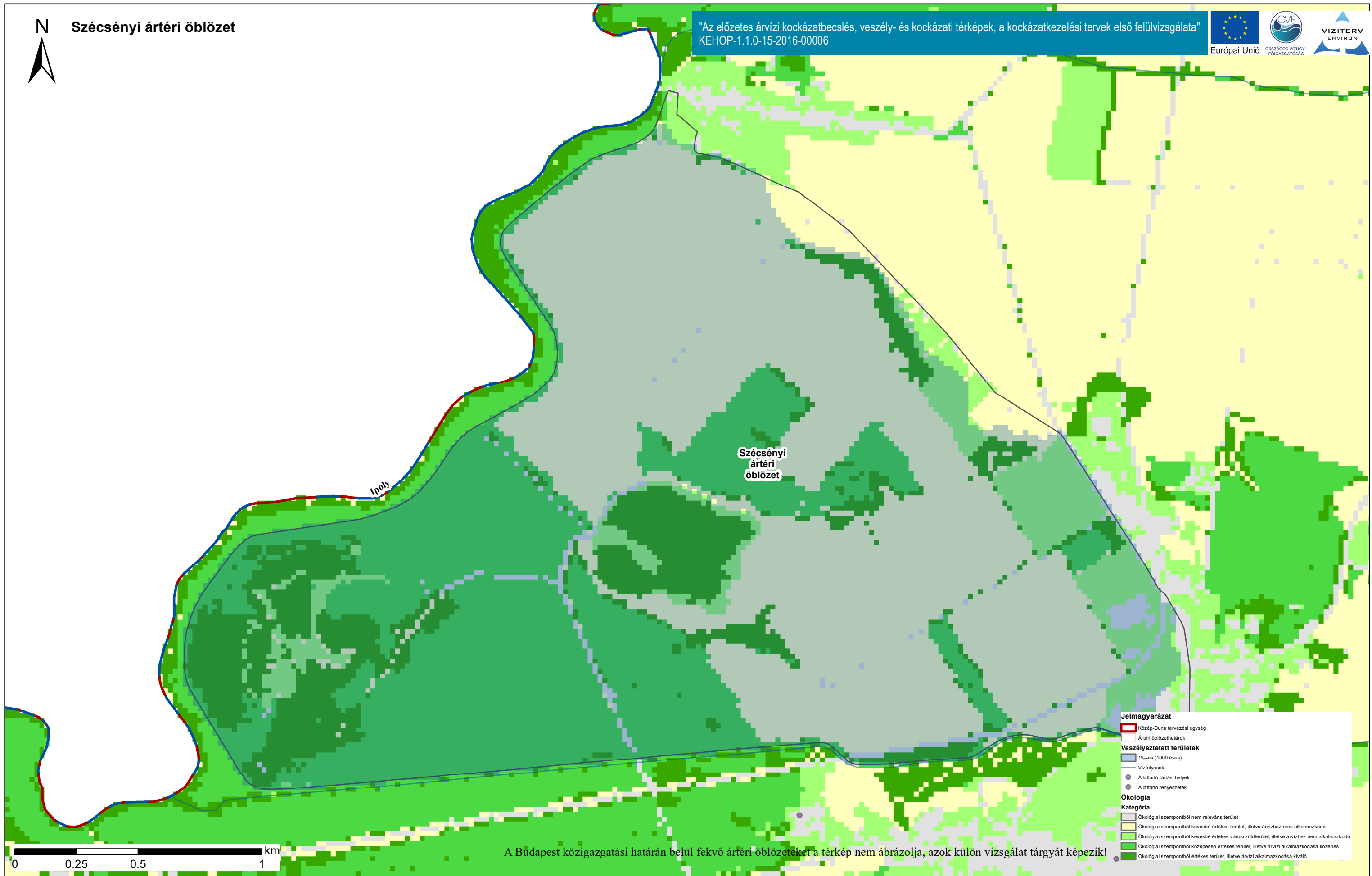
- Közép-Duna tervezési egység
- Ártéri öblözethatárok
- Veszélyeztetett területek**
- 1%-es (1000 éves)
- Vízfolyások
- Állattartó tartási helyek
- Állattartó tenyészetek
- Ökológia**
- Ökológiai szempontból nem releváns terület
- Ökológiai szempontból kevésbé értékes terület, illetve árvízhez nem alkalmazkodik
- Ökológiai szempontból kevésbé értékes városi zöldterület, illetve árvízhez nem alkalmazkodik
- Ökológiai szempontból közepesen értékes terület, illetve árvízi alkalmazkodása közepes
- Ökológiai szempontból értékes terület, illetve árvízi alkalmazkodása kiváló

A Budapest közigazgatási határán belül fekvő ártéri öblözeteket a térkép nem ábrázolja, azok külön vizsgálat tárgyát képezik!



Jelmagyarázat

- Közép-Duna tervezési egység
- Ártéri öblözethatárok
- Veszélyeztetett területek**
- 1%-es (1000 éves)
- Vízfolyások
- Hulladéklerakók**
- ▲ B3, közepes
- Állattartó tartási helyek
- Állattartó tenyészetek
- ▲ IED üzemek
- Ökológia**
- Kategória**
- Ökológiai szempontból nem releváns terület
- Ökológiai szempontból kevésbé értékes terület, illetve árvízhez nem alkalmazkodó
- Ökológiai szempontból kevésbé értékes városi zöldterület, illetve árvízhez nem alkalmazkodó
- Ökológiai szempontból közepesen értékes terület, illetve árvízi alkalmazkodása közepes
- Ökológiai szempontból értékes terület, illetve árvízi alkalmazkodása kiváló



Szécsényi
ártéri
öblözet

Ipoly

Jelmagyarázat

- Közép-Duna tervezési egység
- Ártéri öblözethatárok

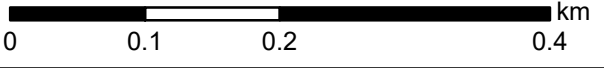
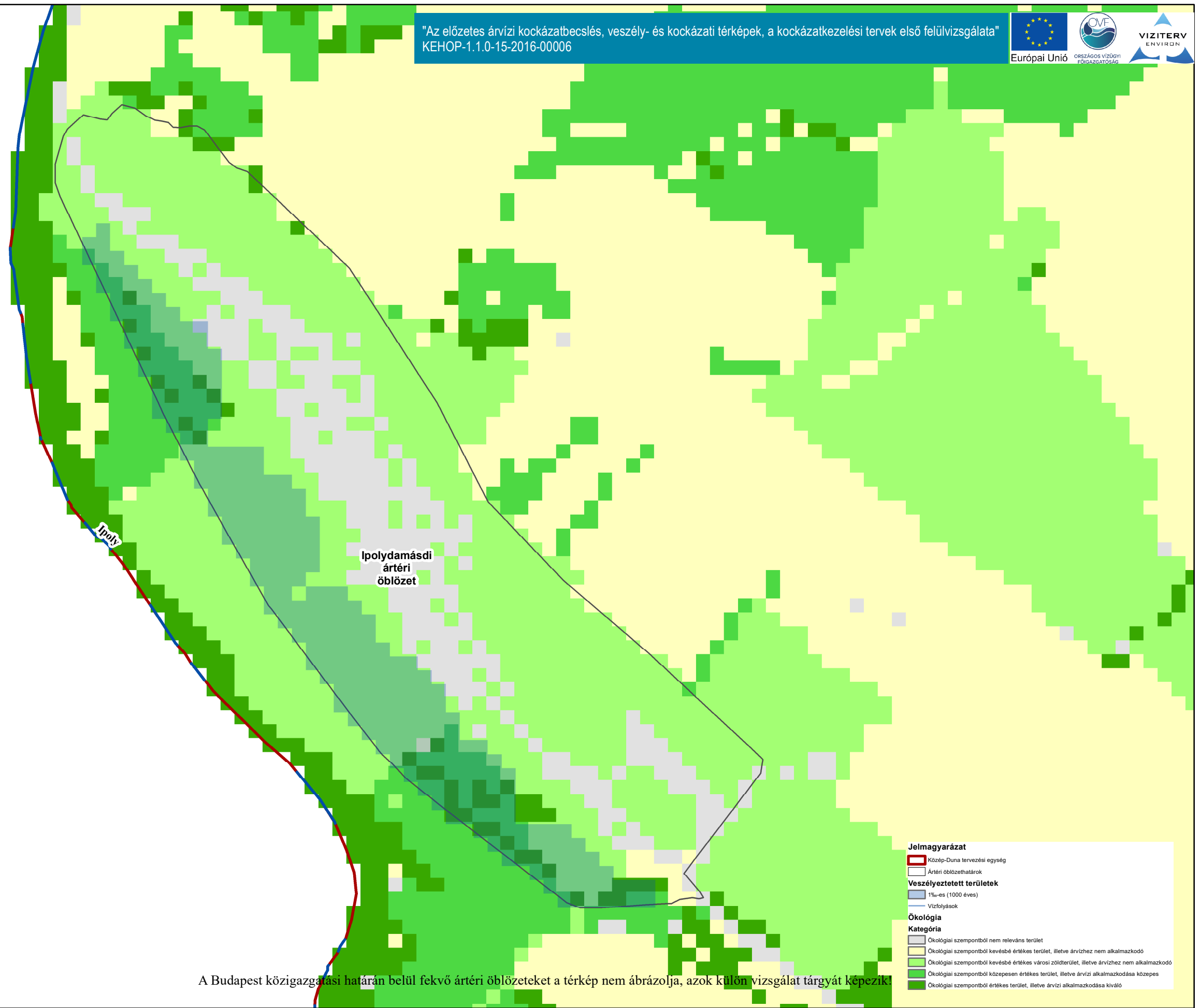
Veszélyeztetett területek

- 1%-es (1000 éves)
- Vízfolyások
- Állattartó tartási helyek
- Állattartó tenyészetek

Ökológia

- Ökológiai szempontból nem releváns terület
- Ökológiai szempontból kevésbé értékes terület, illetve árvízhez nem alkalmazkodó
- Ökológiai szempontból kevésbé értékes városi zöldterület, illetve árvízhez nem alkalmazkodó
- Ökológiai szempontból közepesen értékes terület, illetve árvízi alkalmazkodása közepes
- Ökológiai szempontból értékes terület, illetve árvízi alkalmazkodása kiváló

A Budapest közigazgatási határán belül fekvő ártéri öblözeteket a térkép nem ábrázolja, azok külön vizsgálat tárgyát képezik!



A Budapest közigazgatási határán belül fekvő ártéri öblözeteket a térkép nem ábrázolja, azok külön vizsgálat tárgyát képezik!

Jelmagyarázat

- Közép-Duna tervezési egység
- Ártéri öblözethatárok

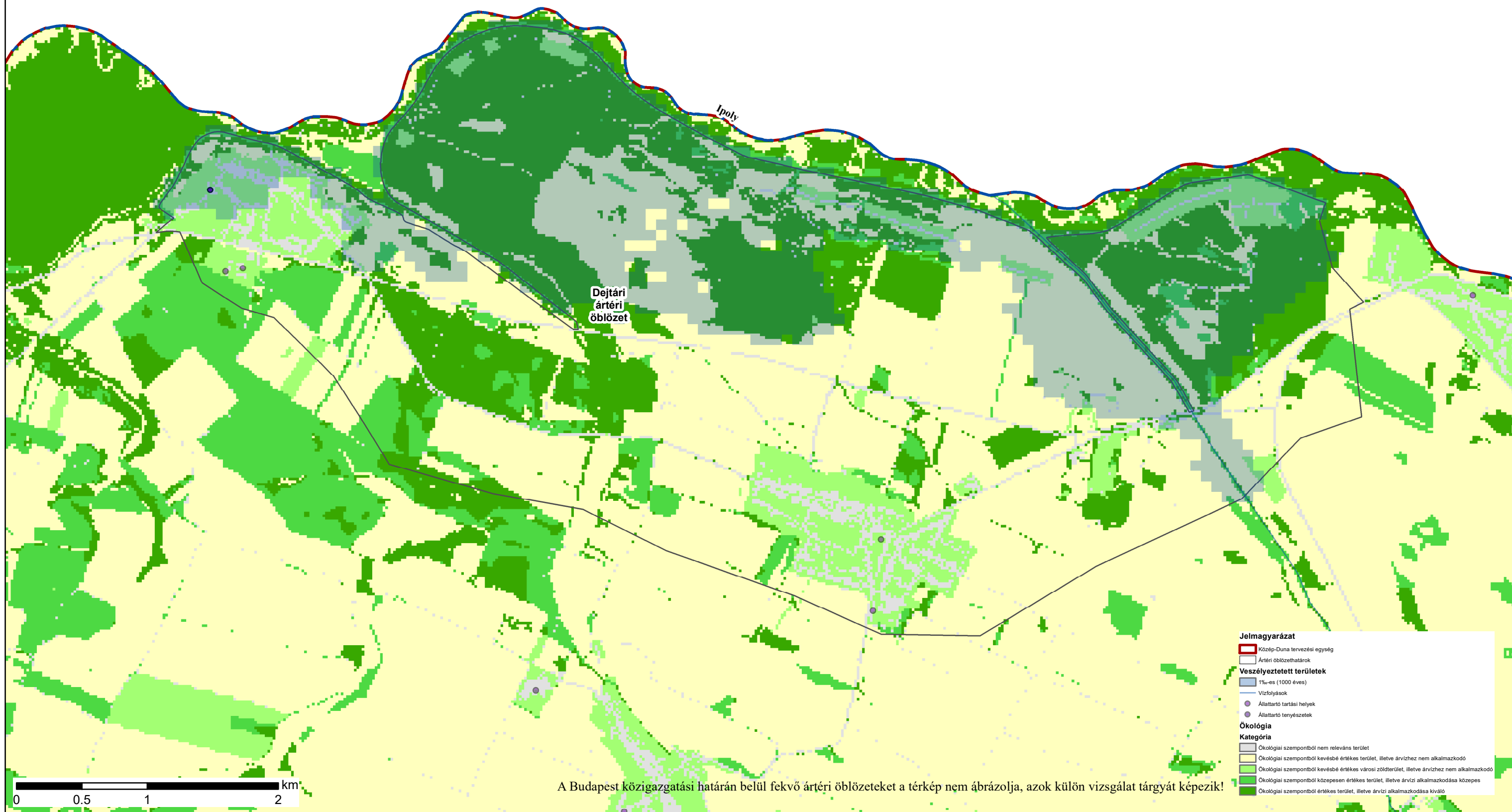
Veszélyeztetett területek

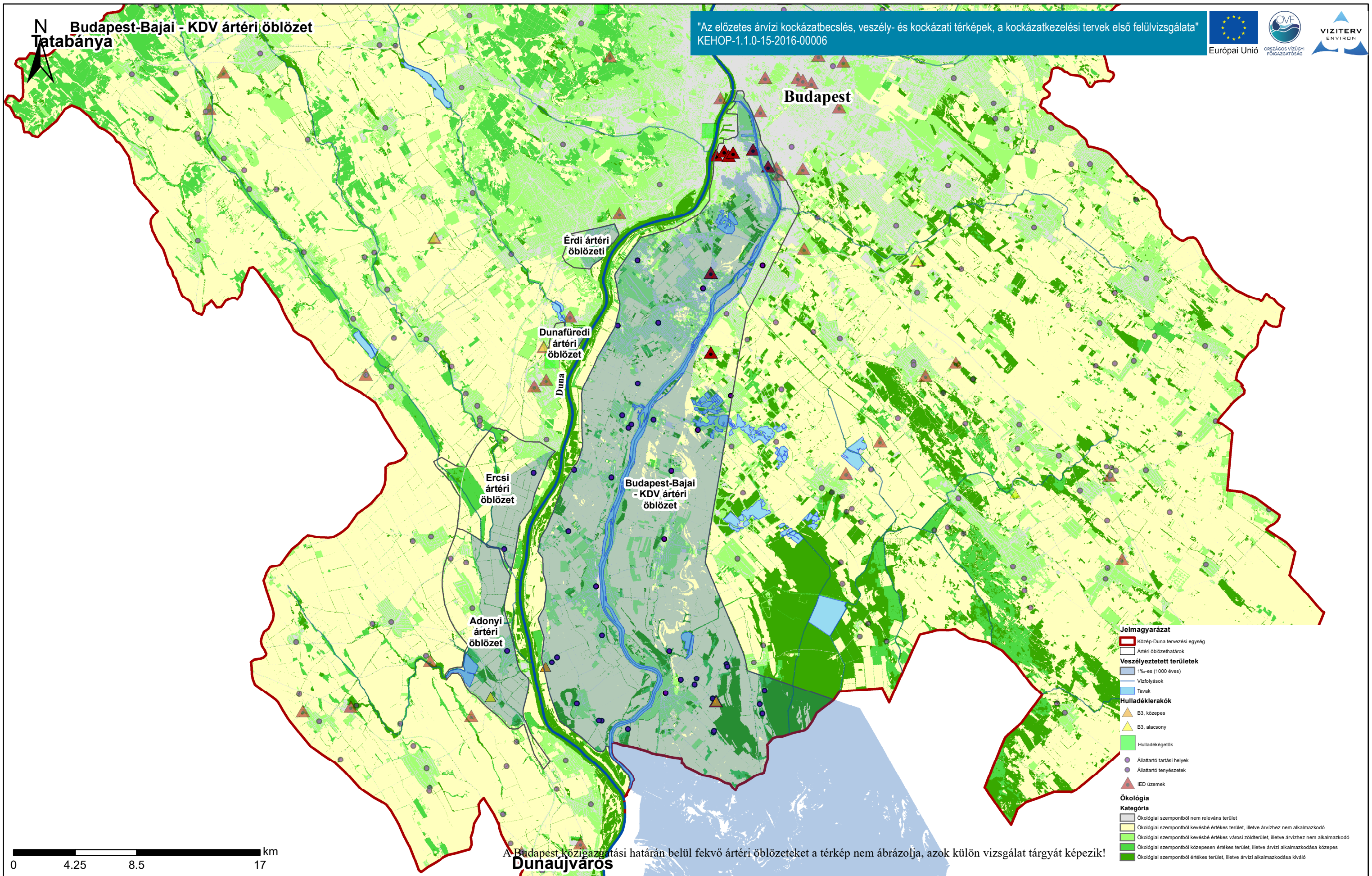
- 1%-es (1000 éves)
- Vízfolyások

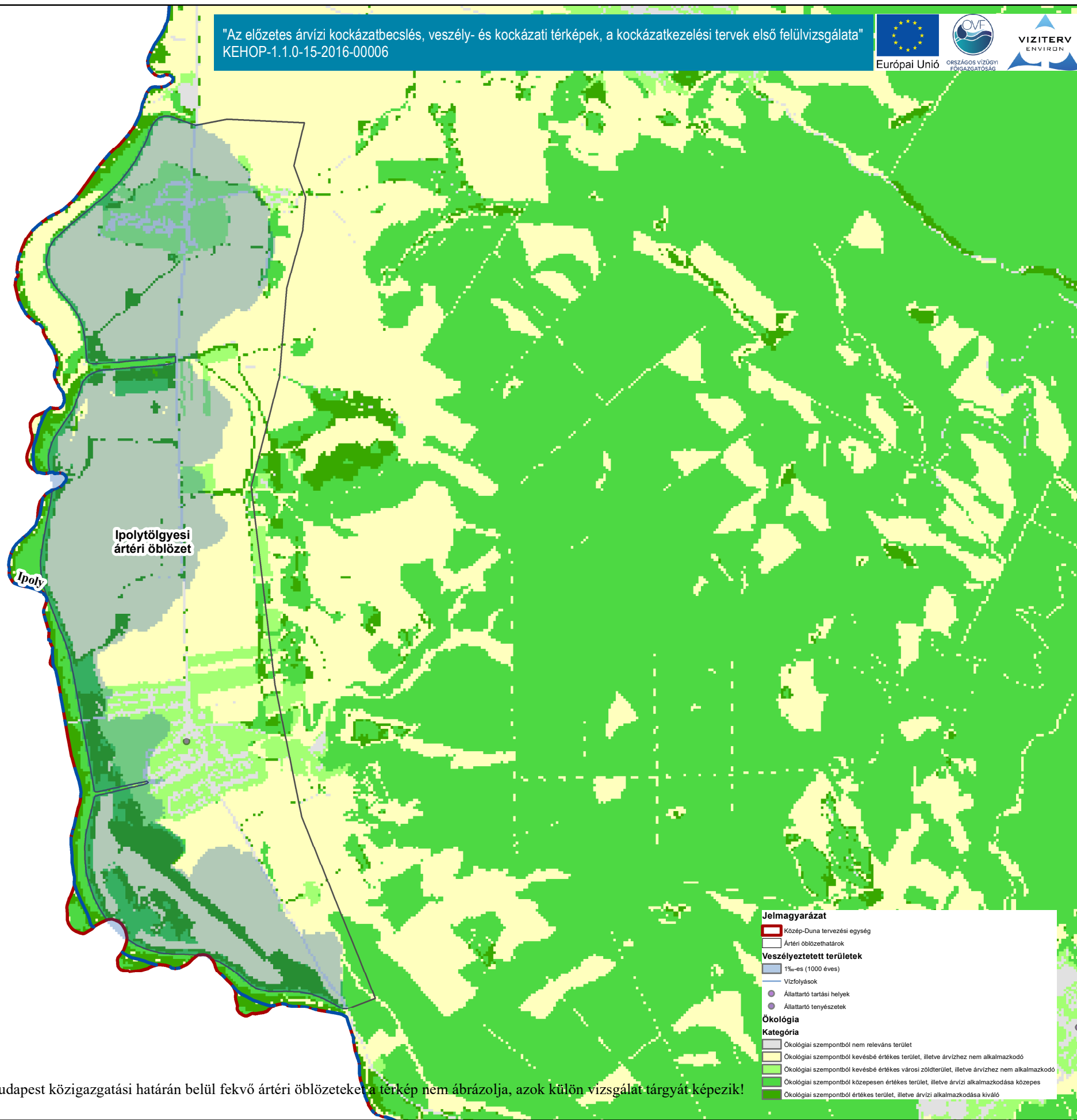
Ökológia

Kategória

- Ökológiai szempontból nem releváns terület
- Ökológiai szempontból kevésbé értékes terület, illetve árvízhez nem alkalmazkodik
- Ökológiai szempontból kevésbé értékes városi zöldterület, illetve árvízhez nem alkalmazkodik
- Ökológiai szempontból közepesen értékes terület, illetve árvízi alkalmazkodása közepes
- Ökológiai szempontból értékes terület, illetve árvízi alkalmazkodása kiváló

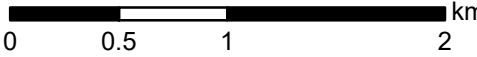






Ipolytölgyesi ártéri öblözet

Ipoly



A Budapest közigazgatási határán belül fekvő ártéri öblözeteket a térkép nem ábrázolja, azok külön vizsgálat tárgyát képezik!

Jelmagyarázat

- Közép-Duna tervezési egység
- Ártéri öblözethatárok

Veszélyeztetett területek

- 1%-es (1000 éves)
- Vízfolyások
- Állattartó tartási helyek
- Állattartó tenyészetek

Ökológia

- Ökológiai szempontból nem releváns terület
- Ökológiai szempontból kevésbé értékes terület, illetve árvízhez nem alkalmazkodik
- Ökológiai szempontból kevésbé értékes városi zöldterület, illetve árvízhez nem alkalmazkodik
- Ökológiai szempontból közepesen értékes terület, illetve árvízi alkalmazkodása közepes
- Ökológiai szempontból értékes terület, illetve árvízi alkalmazkodása kiváló