



Adonyi ártéri öblözet

"Az előzetes árvízi kockázatbecslés, veszély- és kockázati térképek, a kockázatkezelési tervek első felülvizsgálata"
KEHOP-1.1.0-15-2016-00006



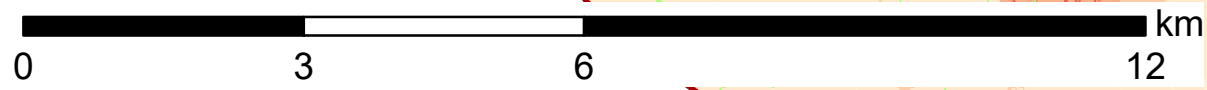
Ercsi ártéri öblözet veszélyeztetett területe

Adonyi ártéri öblözet

Budapest-Bajai ártéri öb

Jelmagyarázat

- Főbbvízfolyások (Duna, Ipoly)
- Vízfolyások
- Közép-Duna
- Ártéri öblözethatárok
- Emberélet terhelési osztály**
- Összevont
- 1 - 5
- Kulturális örökség**
- Értékszám
- I. kategóriájú műemlék objektum, műemlék területen
- I. kategóriájú műemlék objektum
- II. kategóriájú műemlék objektum, műemlék területen
- II. kategóriájú műemlék objektum
- III. kategóriájú műemlék objektum, műemlék területen
- III. kategóriájú műemlék objektum
- Műemlék terület
- 0
- Fajlagos vagyonérték**
- Ft/m²
- 0
- 6
- 99
- 197
- 242
- 321
- 339
- 470
- 674
- 789
- 5,304
- 9,000
- 20,426
- 27,000
- 34,500
- 39,693
- 40,000
- 80,141
- 95,373
- 98,500
- 197,000
- 256,800
- 320,400
- 369,500
- 393,000
- 410,500
- 422,500
- 423,111
- 431,000



A Budapest közigazgatási határán belül fekvő ártéri öblözeteket a térkép nem ábrázolja, azok külön vizsgálat tárgyát képezik!

Duna vízgyűjtő magyarországi része

Közép-Duna kulturális örökség- és fajlagos vagyonterképe

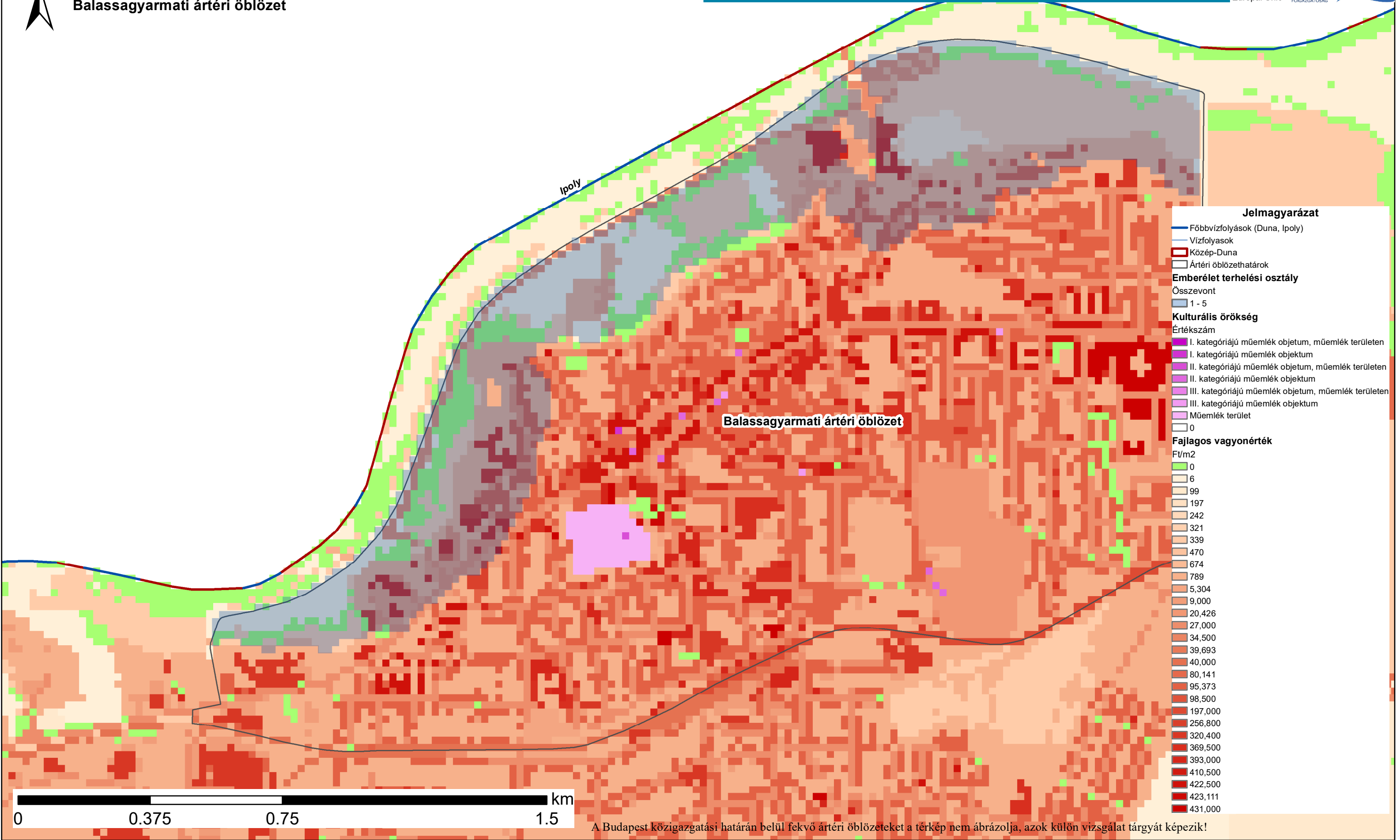
ÁKK tervezési egység: Közép-Duna

A fajlagos vagyonérték térkép a területhasználati térkép fajlagos vagyonértékeit ábrázolja Ft/m² értékekkel és mértékegységgel.



Balassagyarmati ártéri öblözet

"Az előzetes árvízi kockázatbecslés, veszély- és kockázati térképek, a kockázatkezelési tervek első felülvizsgálata"
KEHOP-1.1.0-15-2016-00006



Jelmagyarázat

- Főbbvízfolyások (Duna, Ipoly)
- Vízfolyások
- Közép-Duna
- Ártéri öblözethatárok

Emberélet terhelési osztály

Összevont

- 1 - 5

Kulturális örökség

Értékszám

- I. kategóriájú műemlék objektum, műemlék területen
- I. kategóriájú műemlék objektum
- II. kategóriájú műemlék objektum, műemlék területen
- II. kategóriájú műemlék objektum
- III. kategóriájú műemlék objektum, műemlék területen
- III. kategóriájú műemlék objektum
- Műemlék terület
- 0

Fajlagos vagyonérték

Ft/m²

- 0
- 6
- 99
- 197
- 242
- 321
- 339
- 470
- 674
- 789
- 5,304
- 9,000
- 20,426
- 27,000
- 34,500
- 39,693
- 40,000
- 80,141
- 95,373
- 98,500
- 197,000
- 256,800
- 320,400
- 369,500
- 393,000
- 410,500
- 422,500
- 423,111
- 431,000



A Budapest közigazgatási határán belül fekvő ártéri öblözeteket a térkép nem ábrázolja, azok külön vizsgálat tárgyát képezik!

Duna vízgyűjtő magyarországi része

Közép-Duna kulturális örökség- és fajlagos vagyonterképe

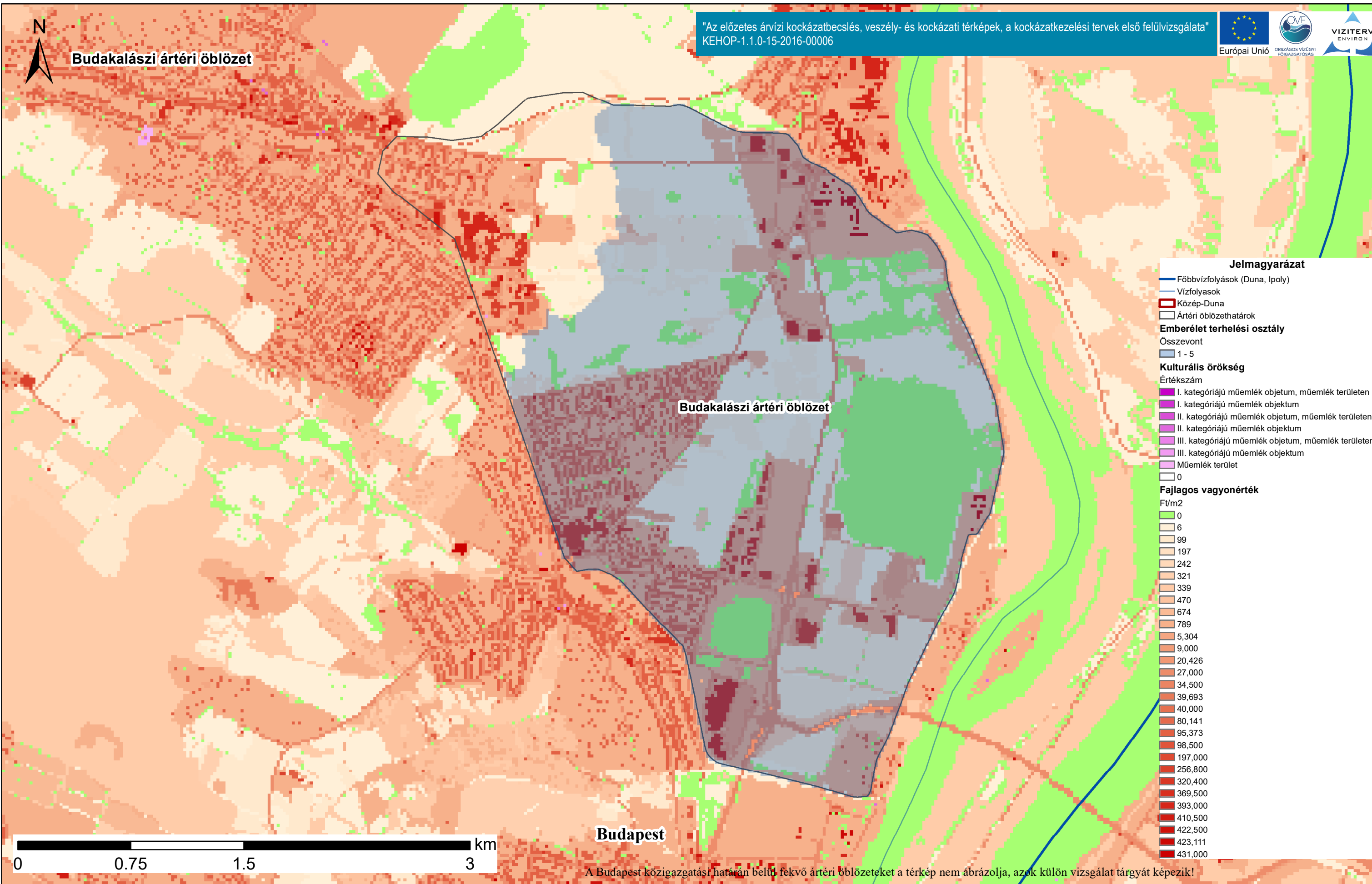
ÁKK tervezési egység: Közép-Duna

A fajlagos vagyonérték térkép a területhasználati térkép fajlagos vagyonértékeit ábrázolja Ft/m² értékekkel és mértékegységgel.



Budakalászi ártéri öblözet

"Az előzetes árvízi kockázatbecslés, veszély- és kockázati térképek, a kockázatkezelési tervek első felülvizsgálata"
KEHOP-1.1.0-15-2016-00006

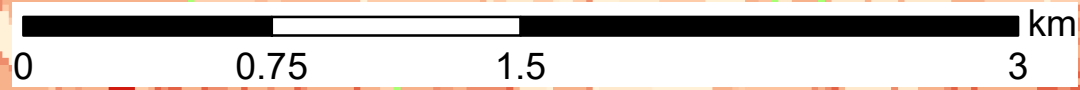


Jelmagyarázat

- Főbbvízfolyások (Duna, Ipoly)
- Vízfolyások
- Közép-Duna
- Ártéri öblözethatárok
- Emberélet terhelési osztály**
- Összevont
- 1 - 5
- Kulturális örökség**
- Értékszám
- I. kategóriájú műemlék objektum, műemlék területen
- I. kategóriájú műemlék objektum
- II. kategóriájú műemlék objektum, műemlék területen
- II. kategóriájú műemlék objektum
- III. kategóriájú műemlék objektum, műemlék területen
- III. kategóriájú műemlék objektum
- Műemlék terület
- 0
- Fajlagos vagyonérték**
- Ft/m²
- 0
- 6
- 99
- 197
- 242
- 321
- 339
- 470
- 674
- 789
- 5,304
- 9,000
- 20,426
- 27,000
- 34,500
- 39,693
- 40,000
- 80,141
- 95,373
- 98,500
- 197,000
- 256,800
- 320,400
- 369,500
- 393,000
- 410,500
- 422,500
- 423,111
- 431,000

Budakalászi ártéri öblözet

Budapest



A Budapest közigazgatási határán belül fekvő ártéri öblözeteket a térkép nem ábrázolja, azok külön vizsgálat tárgyát képezik!

Duna vízgyűjtő magyarországi része

Közép-Duna kulturális örökség- és fajlagos vagyonterképe

ÁKK tervezési egység: Közép-Duna

A fajlagos vagyonérték térkép a területhasználati térkép fajlagos vagyonértékeit ábrázolja Ft/m² értékekkel és mértékegységgel.



Dunafüredi ártéri öblözet

"Az előzetes árvízi kockázatbecslés, veszély- és kockázati térképek, a kockázatkezelési tervek első felülvizsgálata"
KEHOP-1.1.0-15-2016-00006



Jelmagyarázat

- Főbbvízfolyások (Duna, Ipoly)
- Vízfolyások
- Közép-Duna
- Ártéri öblözethatárok

Emberélet terhelési osztály

Összevont

- 1 - 5

Kulturális örökség

Értékszám

- I. kategóriájú műemlék objektum, műemlék területen
- I. kategóriájú műemlék objektum
- II. kategóriájú műemlék objektum, műemlék területen
- II. kategóriájú műemlék objektum
- III. kategóriájú műemlék objektum, műemlék területen
- III. kategóriájú műemlék objektum
- Műemlék terület
- 0

Fajlagos vagyonérték

Ft/m²

- 0
- 6
- 99
- 197
- 242
- 321
- 339
- 470
- 674
- 789
- 5,304
- 9,000
- 20,426
- 27,000
- 34,500
- 39,693
- 40,000
- 80,141
- 95,373
- 98,500
- 197,000
- 256,800
- 320,400
- 369,500
- 393,000
- 410,500
- 422,500
- 423,111
- 431,000

0 0.45 0.9 1.8 km

A Budapest közigazgatási határán belül fekvő ártéri öblözeteket a térkép nem ábrázolja, azok külön vizsgálat tárgyát képezik!

Duna vízgyűjtő magyarországi része

Közép-Duna kulturális örökség- és fajlagos vagyonterképe

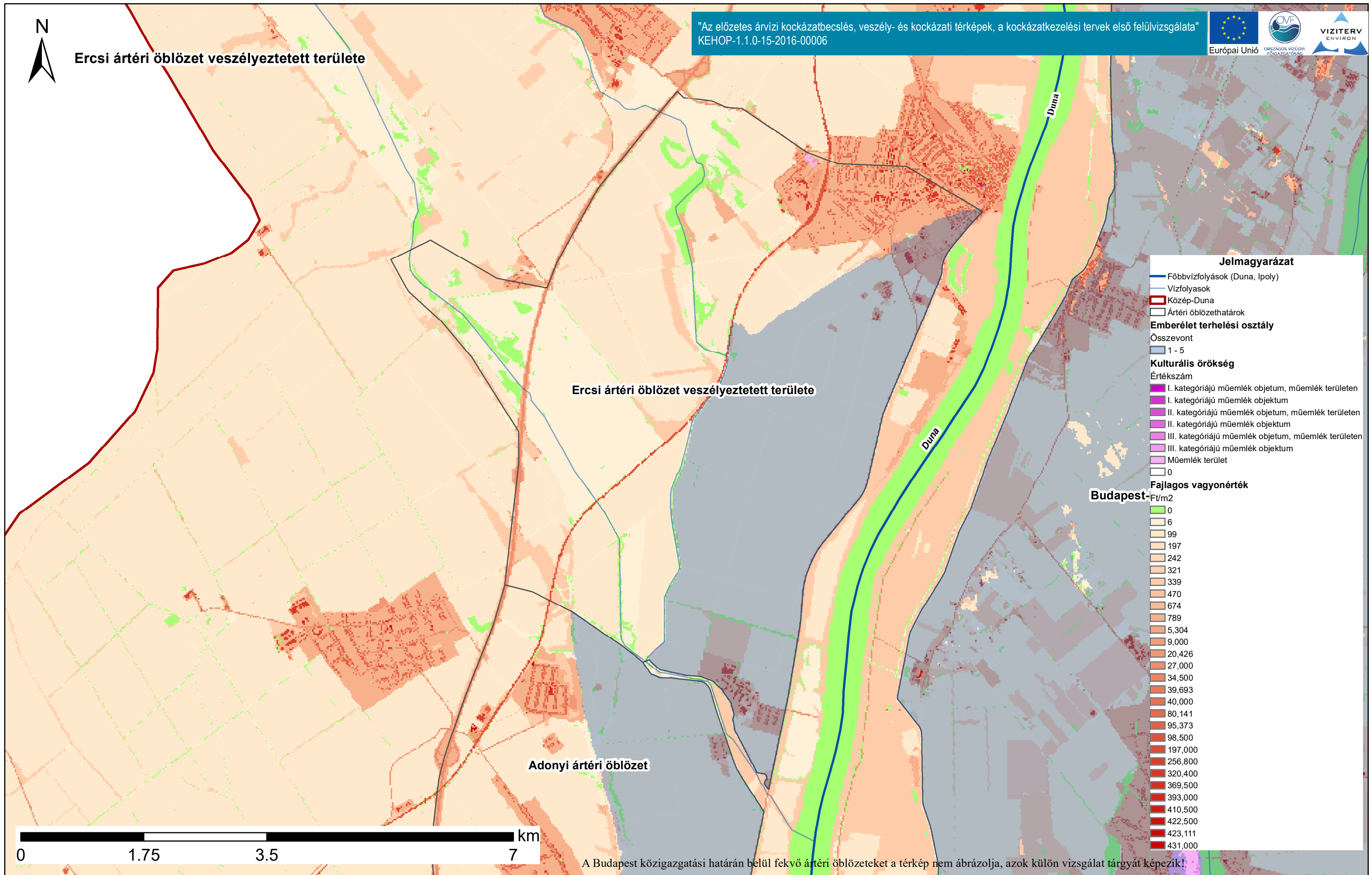
ÁKK tervezési egység: Közép-Duna

A fajlagos vagyonérték térkép a területhasználati térkép fajlagos vagyonértékeit ábrázolja Ft/m² értékekkel és mértékegységgel.



Ercsi ártéri öblözet veszélyeztetett területe

"Az előzetes árvízi kockázatbecslés, veszély- és kockázati térképek, a kockázatkezelési tervek első felülvizsgálata"
KEHOP-1.1.0-15-2016-00006



Jelmagyarázat

- Főbbvízfolyások (Duna, Ipoly)
- Vízfolyások
- Közép-Duna
- Ártéri öblözethatárok

Emberélet terhelési osztály

Összevont

- 1 - 5

Kulturális örökség

Értékszám

- I. kategóriájú műemlék objektum, műemlék területen
- I. kategóriájú műemlék objektum
- II. kategóriájú műemlék objektum, műemlék területen
- II. kategóriájú műemlék objektum
- III. kategóriájú műemlék objektum, műemlék területen
- III. kategóriájú műemlék objektum
- Műemlék terület
- 0

Fajlagos vagyonérték

Budapest Ft/m2

- 0
- 6
- 99
- 197
- 242
- 321
- 339
- 470
- 674
- 789
- 5,304
- 9,000
- 20,426
- 27,000
- 34,500
- 39,693
- 40,000
- 80,141
- 95,373
- 98,500
- 197,000
- 256,800
- 320,400
- 369,500
- 393,000
- 410,500
- 422,500
- 423,111
- 431,000

A Budapest közigazgatási határán belül fekvő ártéri öblözeteket a térkép nem ábrázolja, azok külön vizsgálat tárgyát képezik!

Duna vízgyűjtő magyarországi része

Közép-Duna kulturális örökség- és fajlagos vagyonterképe

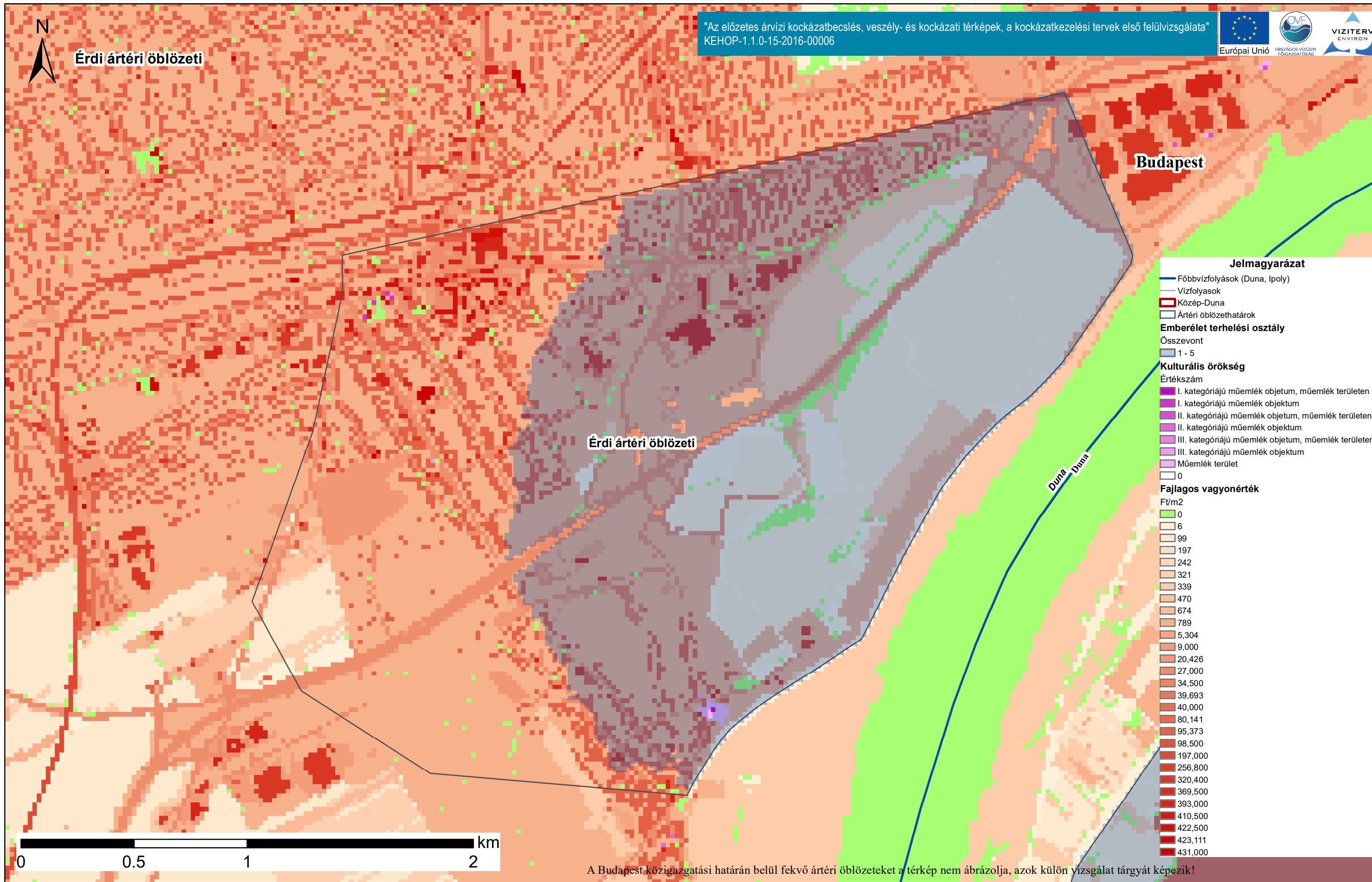
ÁKK tervezési egység: Közép-Duna

A fajlagos vagyonérték térkép a területhasználati térkép fajlagos vagyonértékeit ábrázolja Ft/m2 értékekkel és mértékegységgel.



Érdi ártéri öblözeti

"Az előzetes árvízi kockázatbecslés, veszély- és kockázati térképek, a kockázatkezelési tervek első felülvizsgálata"
KEHOP-1.1.0-15-2016-00006



Jelmagyarázat

- Főbb vízfolyások (Duna, Ipoly)
 - Vízfolyások
 - Közép-Duna
 - Ártéri öblözethatárok
- Emberélet terhelési osztály**
- Összevont
- 1 - 5
- Kulturális örökség**
- Értékszám
- I. kategóriájú műemlék objektum, műemlék területen
 - I. kategóriájú műemlék objektum
 - II. kategóriájú műemlék objektum, műemlék területen
 - II. kategóriájú műemlék objektum
 - III. kategóriájú műemlék objektum, műemlék területen
 - III. kategóriájú műemlék objektum
 - Műemlék terület
 - 0
- Fajlagos vagyonérték**
- Ft/m²
- 0
 - 6
 - 99
 - 197
 - 242
 - 321
 - 339
 - 470
 - 674
 - 789
 - 5,304
 - 9,000
 - 20,426
 - 27,000
 - 34,500
 - 39,693
 - 40,000
 - 80,141
 - 95,373
 - 98,500
 - 197,000
 - 256,800
 - 320,400
 - 369,500
 - 393,000
 - 410,500
 - 422,500
 - 423,111
 - 431,000

A Budapest közigazgatási határán belül fekvő ártéri öblözeteket a térkép nem ábrázolja, azok külön vizsgálat tárgyát képezik!

Duna vízgyűjtő magyarországi része

Közép-Duna kulturális örökség- és fajlagos vagyonterképe

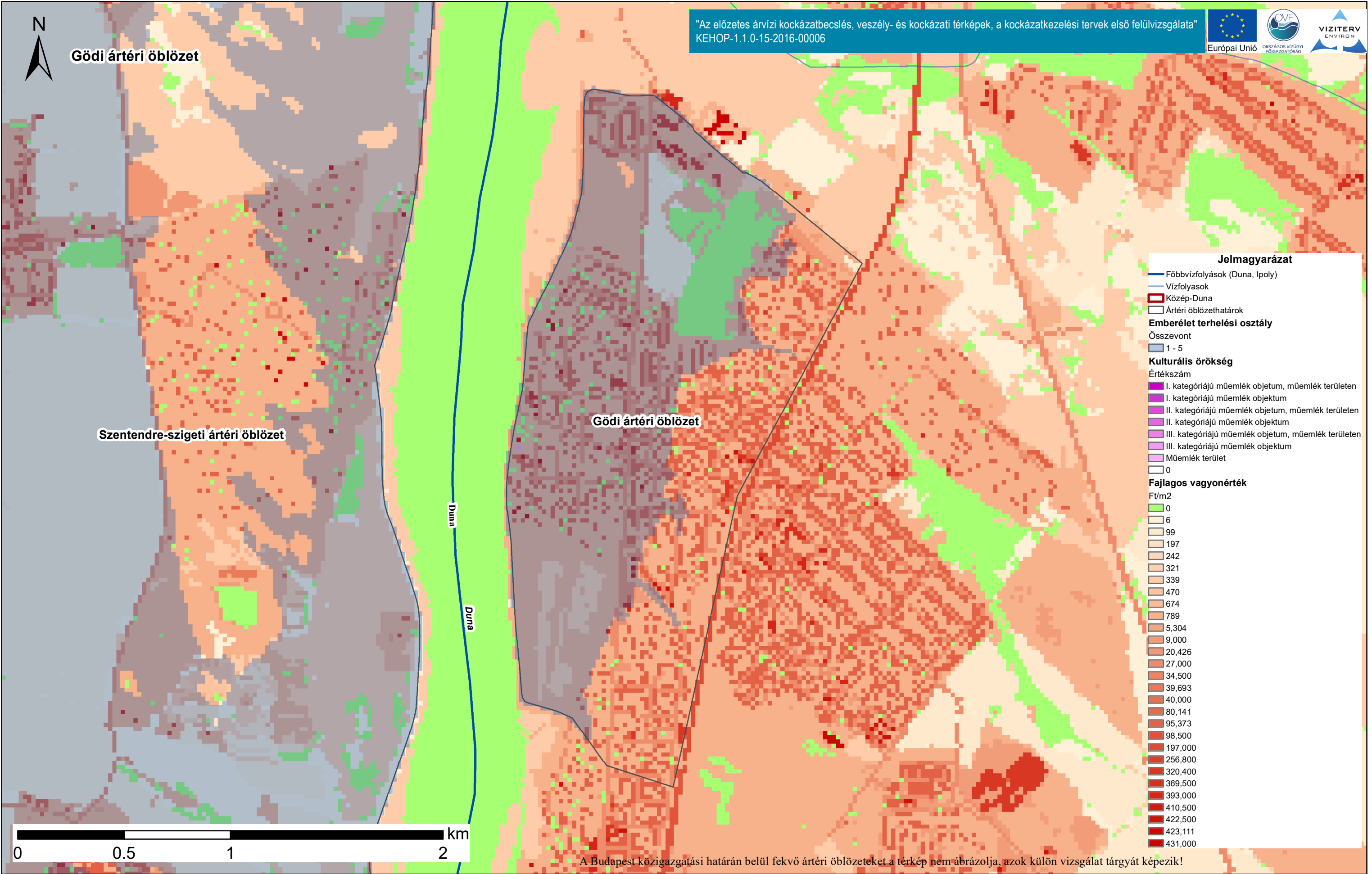
ÁKK tervezési egység: Közép-Duna

A fajlagos vagyonérték térkép a területhasználati térkép fajlagos vagyonértékeit ábrázolja Ft/m² értékekkel és mértékegységgel.



Gödi ártéri öblözet

"Az előzetes árvízi kockázatbecslés, veszély- és kockázati térképek, a kockázatkezelési tervek első felülvizsgálata"
KEHOP-1.1.0-15-2016-00006



Jelmagyarázat

- Főbbvízfolyások (Duna, Ipoly)
- Vízfolyások
- Közép-Duna
- Ártéri öblözethatárok

Emberélet terhelési osztály

Összevont

- 1 - 5

Kulturális örökség

Értékszám

- I. kategóriájú műemlék objektum, műemlék területen
- I. kategóriájú műemlék objektum
- II. kategóriájú műemlék objektum, műemlék területen
- II. kategóriájú műemlék objektum
- III. kategóriájú műemlék objektum, műemlék területen
- III. kategóriájú műemlék objektum
- Műemlék terület
- 0

Fajlagos vagyonérték

Ft/m²

- 0
- 6
- 99
- 197
- 242
- 321
- 339
- 470
- 674
- 789
- 5,304
- 9,000
- 20,426
- 27,000
- 34,500
- 39,693
- 40,000
- 80,141
- 95,373
- 98,500
- 197,000
- 256,800
- 320,400
- 369,500
- 393,000
- 410,500
- 422,500
- 423,111
- 431,000



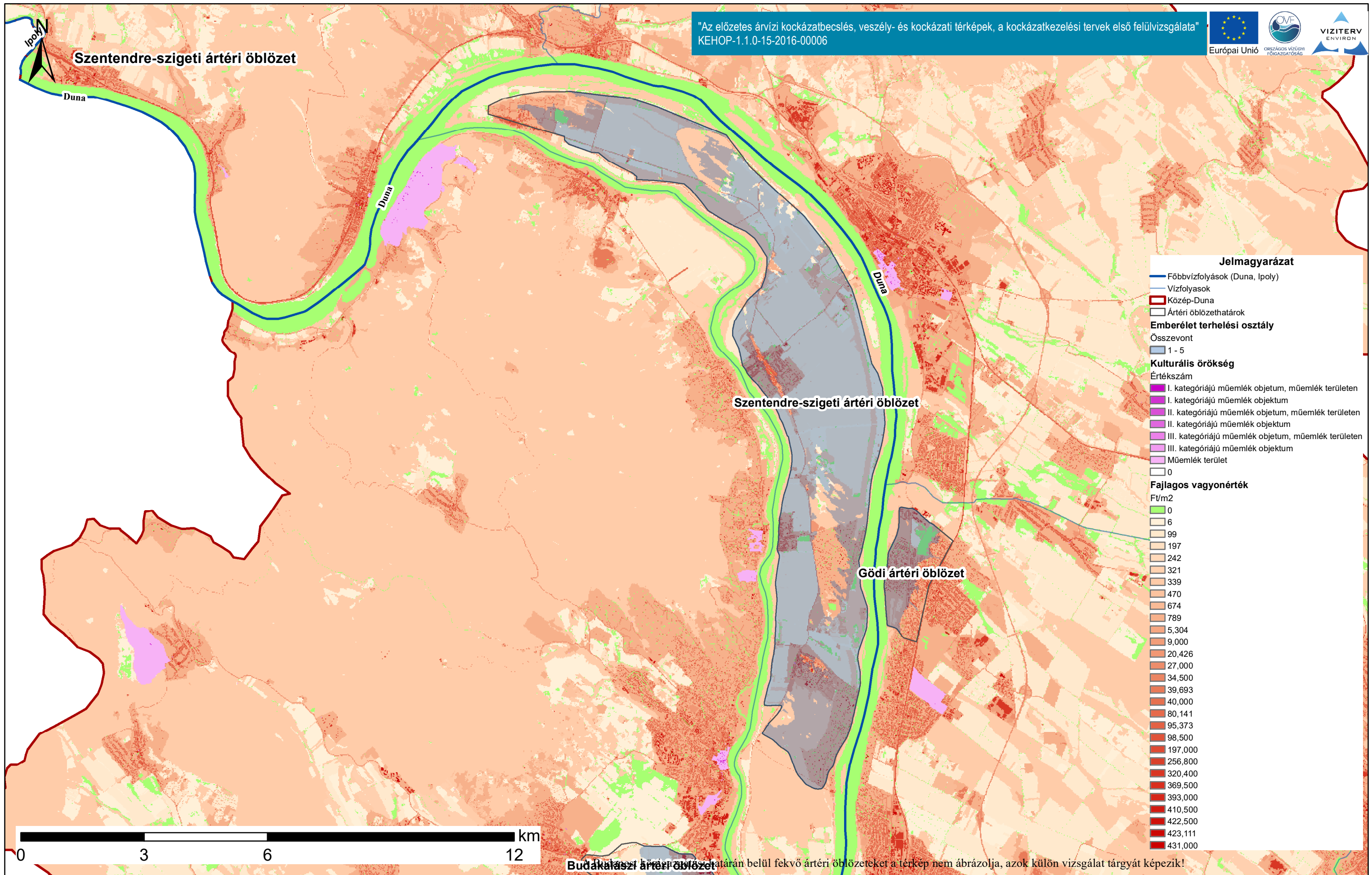
A Budapest közigazgatási határán belül fekvő ártéri öblözeteket a térkép nem ábrázolja, azok külön vizsgálat tárgyát képezik!

Duna vízgyűjtő magyarországi része

Közép-Duna kulturális örökség- és fajlagos vagyonterképe

ÁKK tervezési egység: Közép-Duna

A fajlagos vagyonérték térkép a területhasználati térkép fajlagos vagyonértékeit ábrázolja Ft/m² értékekkel és mértékegységgel.



Jelmagyarázat

- Főbbvízfolyások (Duna, Ipoly)
- Vízfolyások
- Közép-Duna
- Ártéri öblözethatárok

Emberélet terhelési osztály

Összevont

- 1 - 5

Kulturális örökség

Értékszám

- I. kategóriájú műemlék objektum, műemlék területen
- I. kategóriájú műemlék objektum
- II. kategóriájú műemlék objektum, műemlék területen
- II. kategóriájú műemlék objektum
- III. kategóriájú műemlék objektum, műemlék területen
- III. kategóriájú műemlék objektum
- Műemlék terület
- 0

Fajlagos vagyontérték

Ft/m²

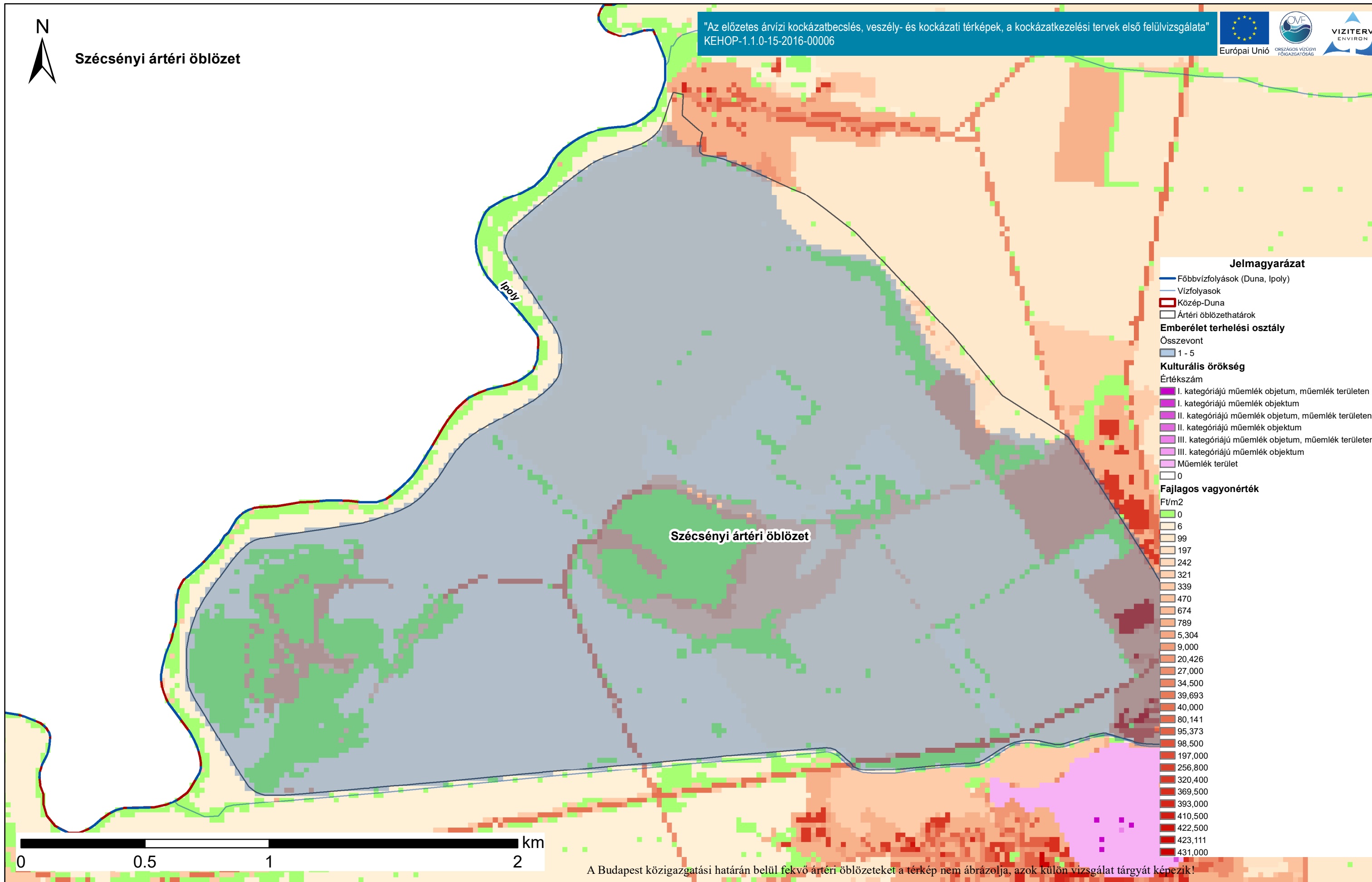
- 0
- 6
- 99
- 197
- 242
- 321
- 339
- 470
- 674
- 789
- 5,304
- 9,000
- 20,426
- 27,000
- 34,500
- 39,693
- 40,000
- 80,141
- 95,373
- 98,500
- 197,000
- 256,800
- 320,400
- 369,500
- 393,000
- 410,500
- 422,500
- 423,111
- 431,000

Budakalászi ártéri öblözet határain belül fekvő ártéri öblözeteket a térkép nem ábrázolja, azok külön vizsgálat tárgyát képezik!



Szécsényi ártéri öblözet

"Az előzetes árvízi kockázatbecslés, veszély- és kockázati térképek, a kockázatkezelési tervek első felülvizsgálata"
KEHOP-1.1.0-15-2016-00006



Duna vízgyűjtő magyarországi része

Közép-Duna kulturális örökség- és fajlagos vagyonterképe

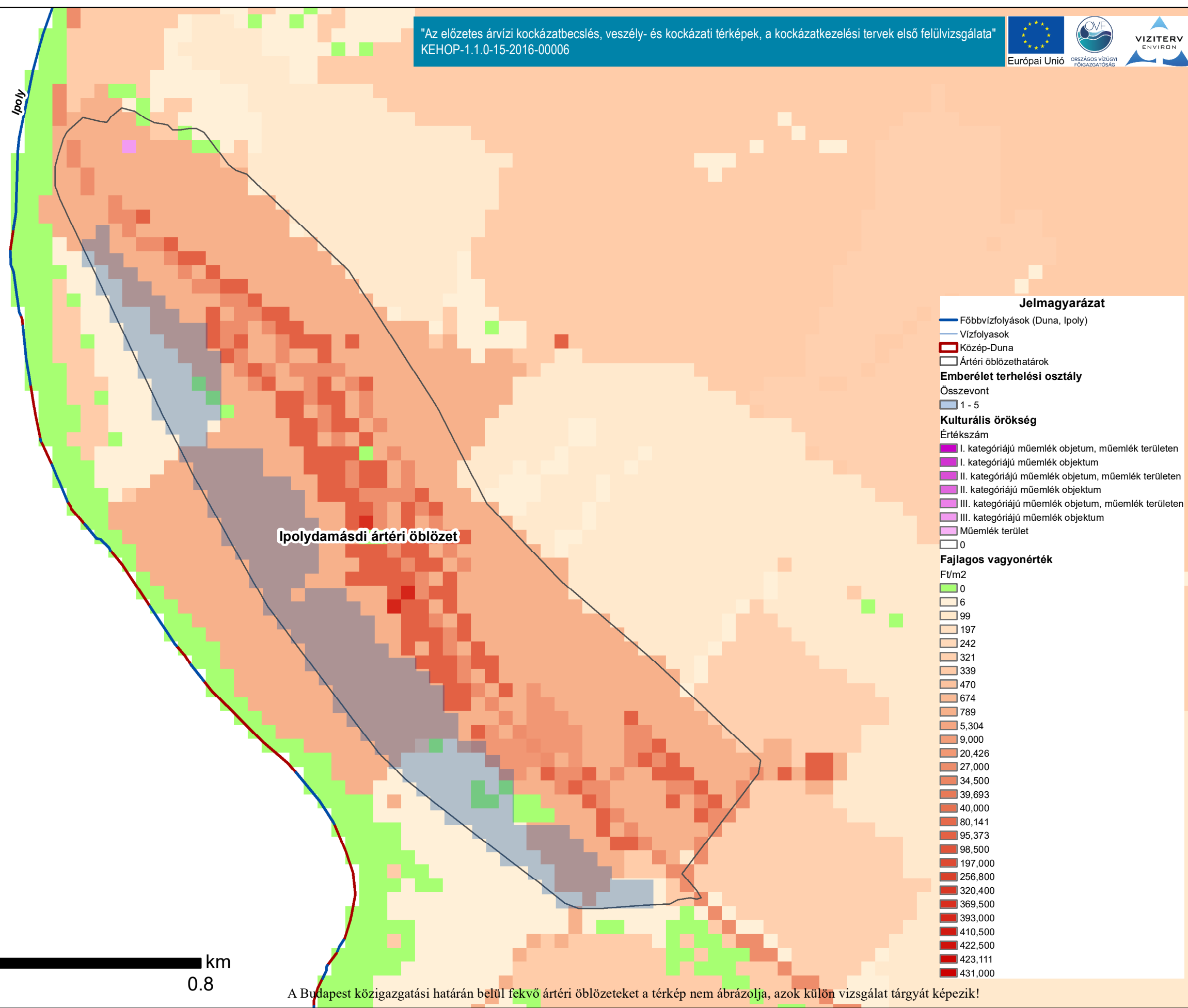
ÁKK tervezési egység: Közép-Duna

A fajlagos vagyonérték térkép a területhasználati térkép fajlagos vagyonértékeit ábrázolja Ft/m² értékekkel és mértékegységgel.



Ipolydamásdi ártéri öblözet

"Az előzetes árvízi kockázatbecslés, veszély- és kockázati térképek, a kockázatkezelési tervek első felülvizsgálata"
KEHOP-1.1.0-15-2016-00006



Jelmagyarázat

- Főbbvízfolyások (Duna, Ipoly)
- Vízfolyások
- Közép-Duna
- Ártéri öblözethatárok

Emberélet terhelési osztály

Összevont

- 1 - 5

Kulturális örökség

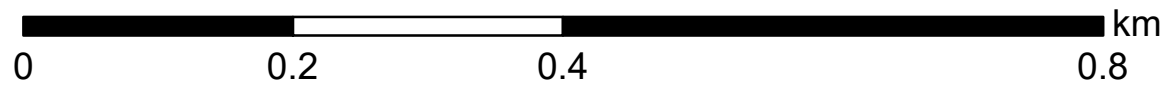
Értékszám

- I. kategóriájú műemlék objektum, műemlék területen
- I. kategóriájú műemlék objektum
- II. kategóriájú műemlék objektum, műemlék területen
- II. kategóriájú műemlék objektum
- III. kategóriájú műemlék objektum, műemlék területen
- III. kategóriájú műemlék objektum
- Műemlék terület
- 0

Fajlagos vagyonérték

Ft/m²

- 0
- 6
- 99
- 197
- 242
- 321
- 339
- 470
- 674
- 789
- 5,304
- 9,000
- 20,426
- 27,000
- 34,500
- 39,693
- 40,000
- 80,141
- 95,373
- 98,500
- 197,000
- 256,800
- 320,400
- 369,500
- 393,000
- 410,500
- 422,500
- 423,111
- 431,000



A Budapest közigazgatási határán belül fekvő ártéri öblözeteket a térkép nem ábrázolja, azok külön vizsgálat tárgyát képezik!

Duna vízgyűjtő magyarországi része

Közép-Duna kulturális örökség- és fajlagos vagyonterképe

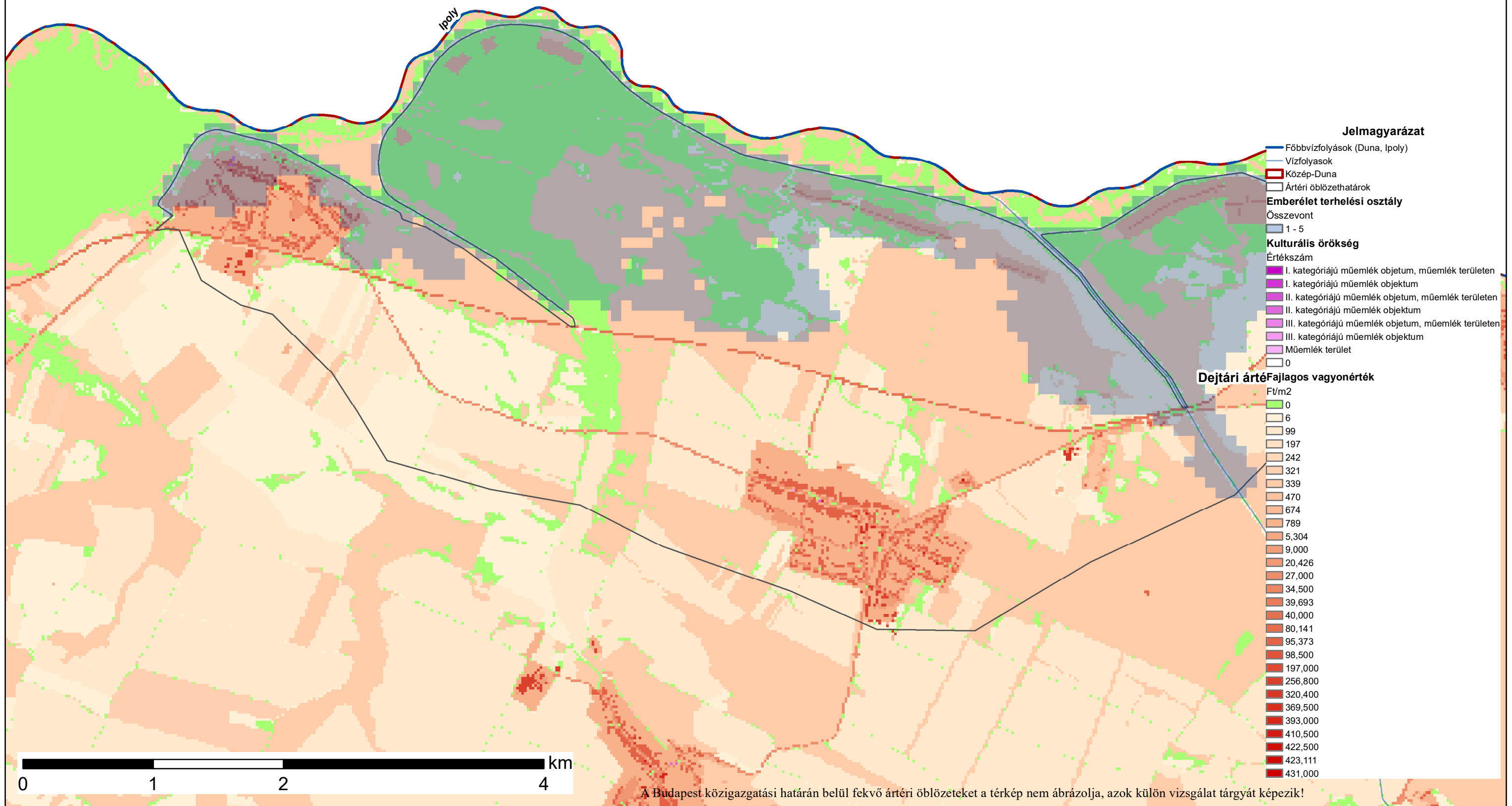
ÁKK tervezési egység: Közép-Duna

A fajlagos vagyonérték térkép a területhasználati térkép fajlagos vagyonértékeit ábrázolja Ft/m² értékekkel és mértékegységgel.



Dejtári ártéri öblözet

"Az előzetes árvízi kockázatbecslés, veszély- és kockázati térképek, a kockázatkezelési tervek első felülvizsgálata"
KEHOP-1.1.0-15-2016-00006



Duna vízgyűjtő magyarországi része

Közép-Duna kulturális örökség- és fajlagos vagyonterképe

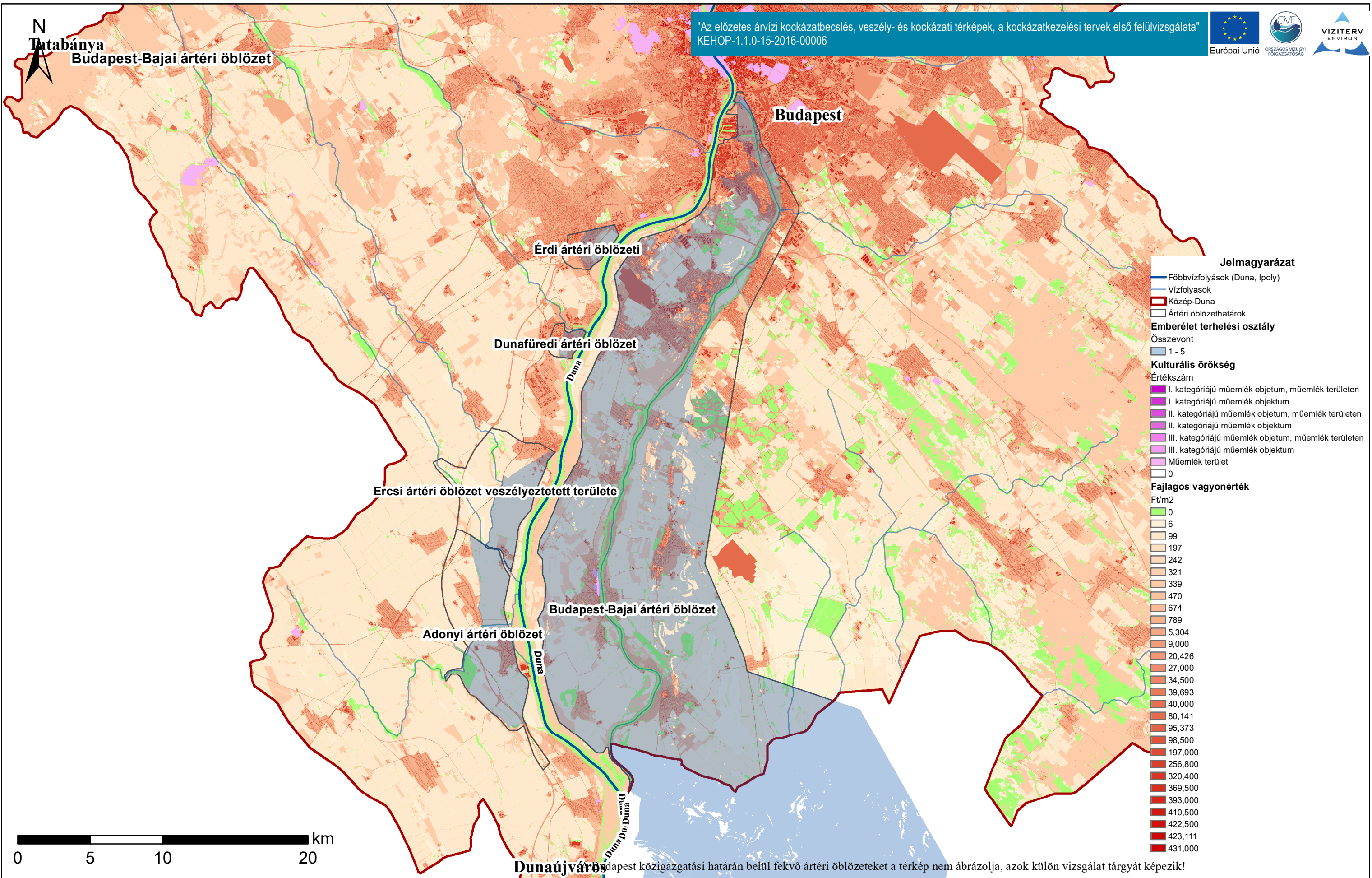
ÁKK tervezési egység: Közép-Duna

A fajlagos vagyonérték térkép a területhasználati térkép fajlagos vagyonértékeit ábrázolja Ft/m² értékekkel és mértékegységgel.



Tatabánya
Budapest-Bajai ártéri öblözet

"Az előzetes árvízi kockázatbecslés, veszély- és kockázati térképek, a kockázatkezelési tervek első felülvizsgálata"
KEHOP-1.1.0-15-2016-00006



0 5 10 20 km

Dunaújváros Budapest közigazgatási határán belül fekvő ártéri öblözeteket a térkép nem ábrázolja, azok külön vizsgálat tárgyát képezik!

Duna vízgyűjtő magyarországi része

Közép-Duna kulturális örökség- és fajlagos vagyontérképe

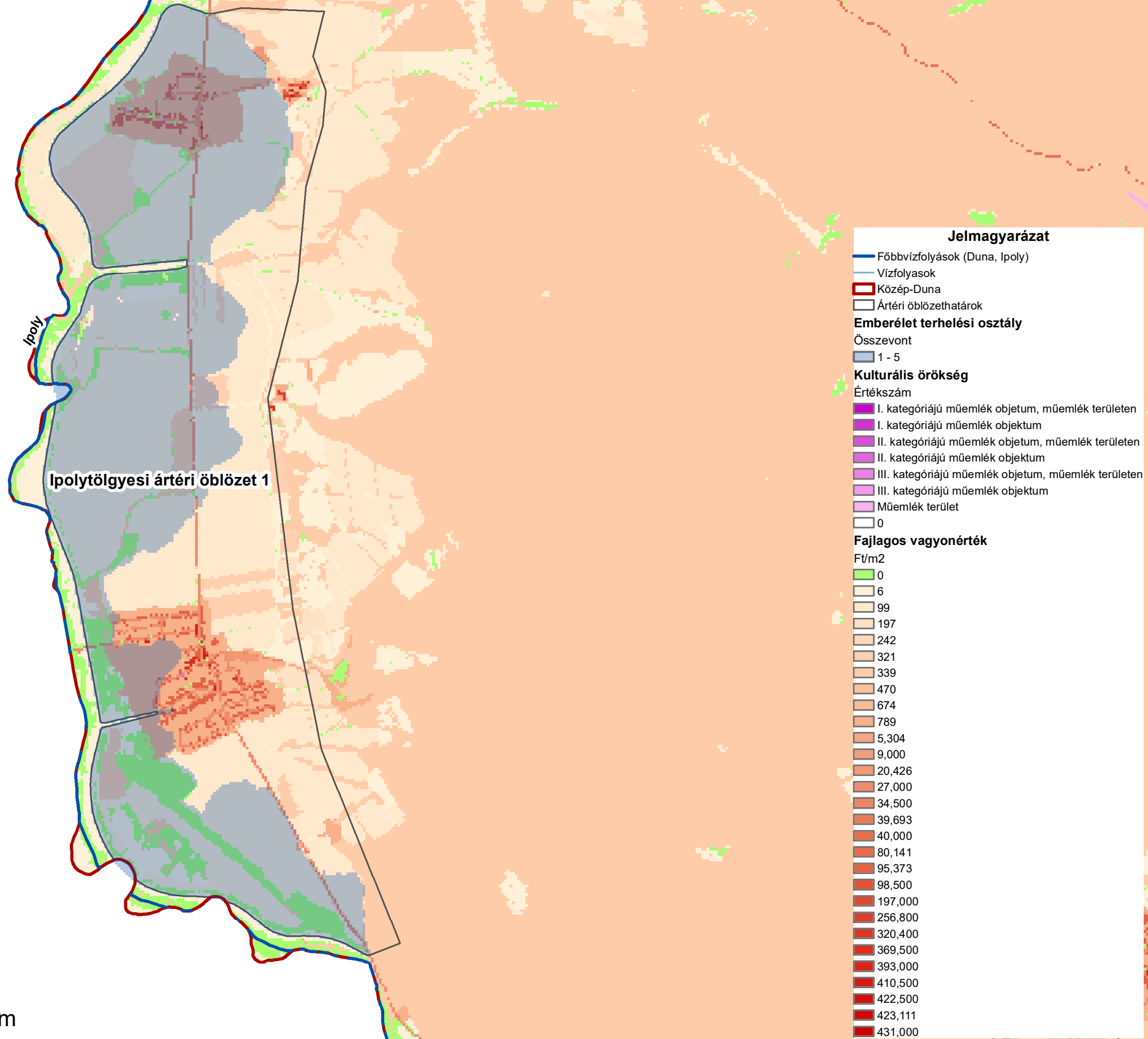
ÁKK tervezési egység: Közép-Duna

A fajlagos vagyontérték térkép a területhasználati térkép fajlagos vagyontértékeit ábrázolja Ft/m2 értékekkel és mértékegységgel.



Ipolytölgyesi ártéri öblözet 1

"Az előzetes árvízi kockázatbecslés, veszély- és kockázati térképek, a kockázatkezelési tervek első felülvizsgálata"
KEHOP-1.1.0-15-2016-00006



Jelmagyarázat

- Főbbvízfolyások (Duna, Ipoly)
- Vízfolyások
- Közép-Duna
- Ártéri öblözethatárok

Emberélet terhelési osztály

Összevont

- 1 - 5

Kulturális örökség

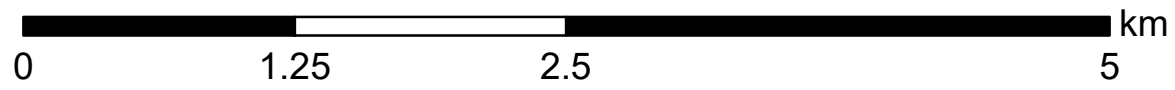
Értékszám

- I. kategóriájú műemlék objektum, műemlék területen
- I. kategóriájú műemlék objektum
- II. kategóriájú műemlék objektum, műemlék területen
- II. kategóriájú műemlék objektum
- III. kategóriájú műemlék objektum, műemlék területen
- III. kategóriájú műemlék objektum
- Műemlék terület
- 0

Fajlagos vagyonérték

Ft/m2

- 0
- 6
- 99
- 197
- 242
- 321
- 339
- 470
- 674
- 789
- 5,304
- 9,000
- 20,426
- 27,000
- 34,500
- 39,693
- 40,000
- 80,141
- 95,373
- 98,500
- 197,000
- 256,800
- 320,400
- 369,500
- 393,000
- 410,500
- 422,500
- 423,111
- 431,000



A Budapest közigazgatási határán belül fekvő ártéri öblözeteket a térkép nem ábrázolja, azok külön vizsgálat tárgyát képezik!