

Duna vízgyűjtő magyarországi része

Közép-Duna terhelési osztály térképe és emberi élet kockázat térképe.

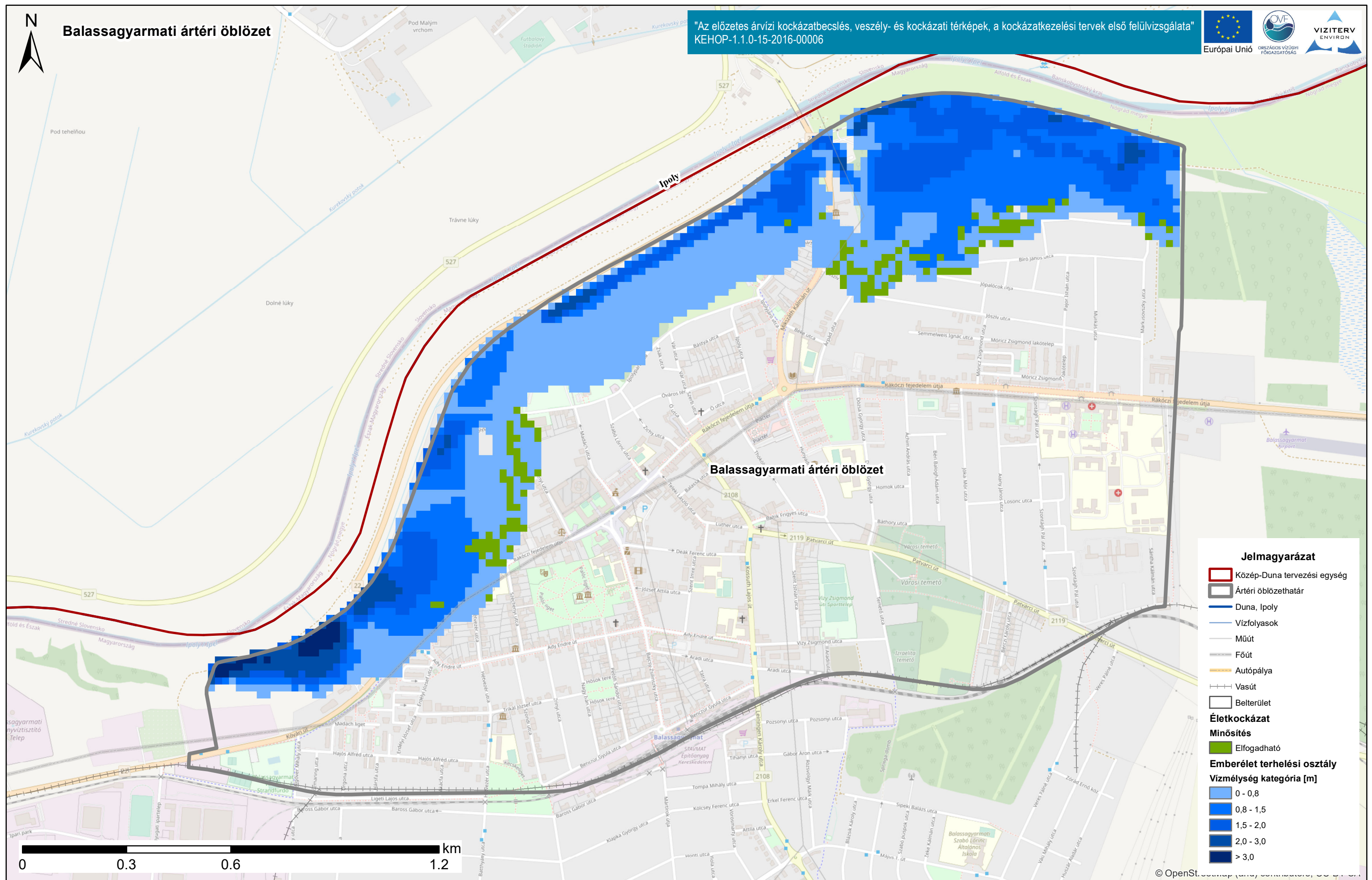
ÁKK tervezési egység: Közép-Duna

A térkép a terhelési osztályokat ábrázolja - vízmélységeket [m] öt kategóriába sorolva. Az alaptérkép az Open Street Map térkép. Ábrázolja az emberi élet kockázati értékeit, amelyeket ingatlanokra számítunk. Mértékegysége dimenzió nélküli indikátor érték. Ábrázoljuk továbbá az út- és vasúthálózat érintettségét.



Balassagyarmati ártéri öblözet

"Az előzetes árvízi kockázatbecslés, veszély- és kockázati térképek, a kockázatkezelési tervek első felülvizsgálata"
KEHOP-1.1.0-15-2016-00006



Jelmagyarázat

- Közép-Duna tervezési egység
- Ártéri öblözethatár
- Duna, Ipoly
- Vízfolyások
- Műút
- Főút
- Autópálya
- Vasút
- Belterület

Életkockázat Minősítés

- Elfogadható

Emberélet terhelési osztály

Vízmélység kategória [m]

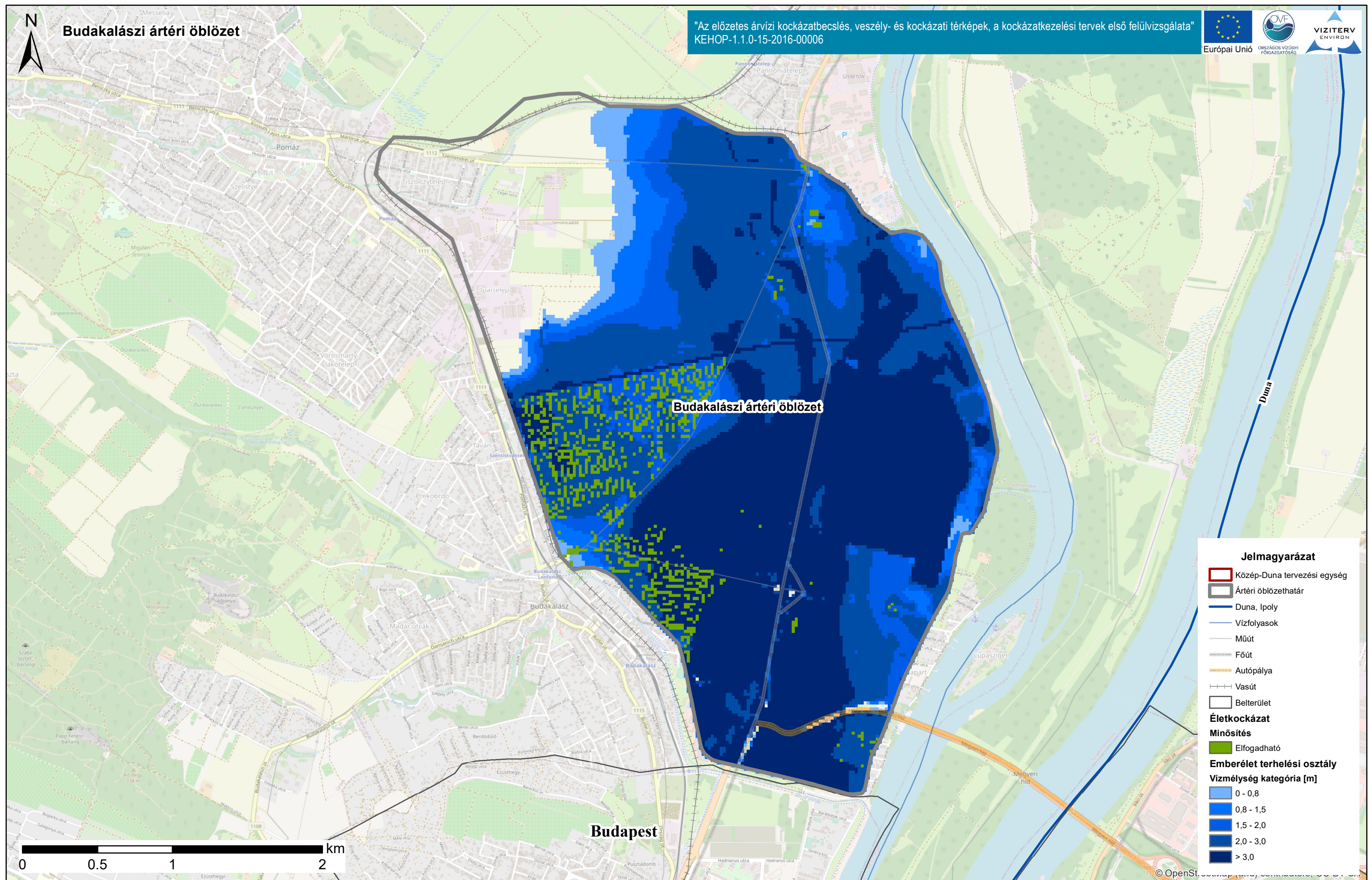
- 0 - 0,8
- 0,8 - 1,5
- 1,5 - 2,0
- 2,0 - 3,0
- > 3,0

Duna vízgyűjtő magyarországi része

Közép-Duna terhelési osztály térképe és emberi élet kockázat térképe.

ÁKK tervezési egység: Közép-Duna

A térkép a terhelési osztályokat ábrázolja - vízmélységeket [m] öt kategóriába sorolva. Az alaptérkép az Open Street Map térkép. Ábrázolja az emberi élet kockázati értékeit, amelyeket ingatlanokra számítottunk. Mértékegysége dimenzió nélküli indikátor érték. Ábrázoljuk továbbá az út- és vasúthálózat érintettségét.



Duna vízgyűjtő magyarországi része

ÁKK tervezési egység: Közép-Duna

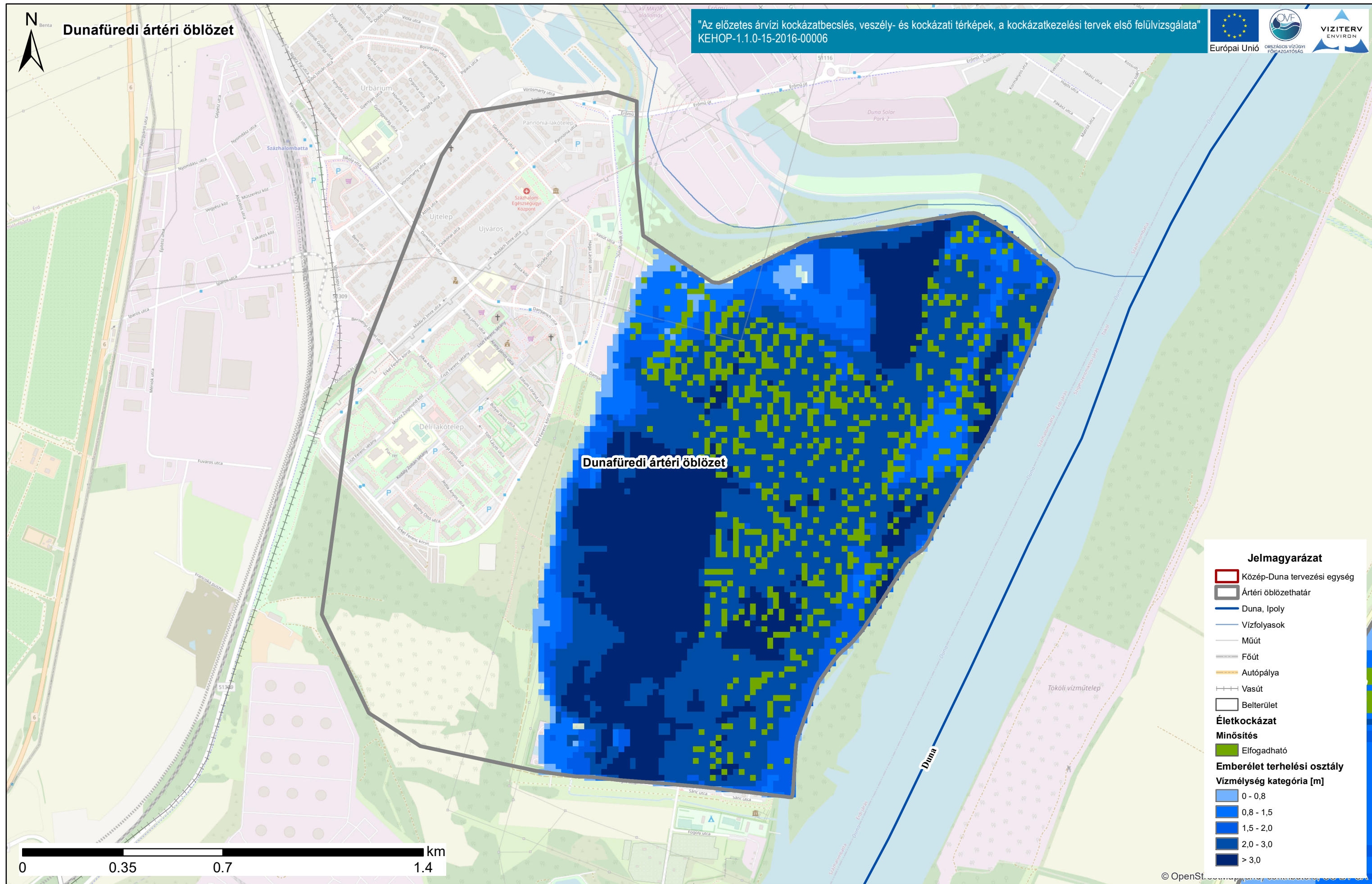
Közép-Duna terhelési osztály térképe és emberi élet kockázat térképe.

A térkép a terhelési osztályokat ábrázolja - vízmélységeket [m] öt kategóriába sorolva. Az alaptérkép az Open Street Map térkép. Ábrázolja az emberi élet kockázati értékeit, amelyeket ingatlanokra számítunk. Mértékegysége dimenzió nélküli indikátor érték. Ábrázoljuk továbbá az út- és vasúthálózat érintettségét.



Dunafüredi ártéri öblözet

"Az előzetes árvízi kockázatbecslés, veszély- és kockázati térképek, a kockázatkezelési tervek első felülvizsgálata"
KEHOP-1.1.0-15-2016-00006



Jelmagyarázat

- Közép-Duna tervezési egység
- Ártéri öblözethatár
- Duna, Ipoly
- Vízfolyások
- Műút
- Főút
- Autópálya
- Vasút
- Belterület

Életkockázat

Minősítés

- Elfogadható

Emberélet terhelési osztály

Vízmélység kategória [m]

- 0 - 0,8
- 0,8 - 1,5
- 1,5 - 2,0
- 2,0 - 3,0
- > 3,0

Duna vízgyűjtő magyarországi része

Közép-Duna terhelési osztály térképe és emberi élet kockázat térképe.

ÁKK tervezési egység: Közép-Duna

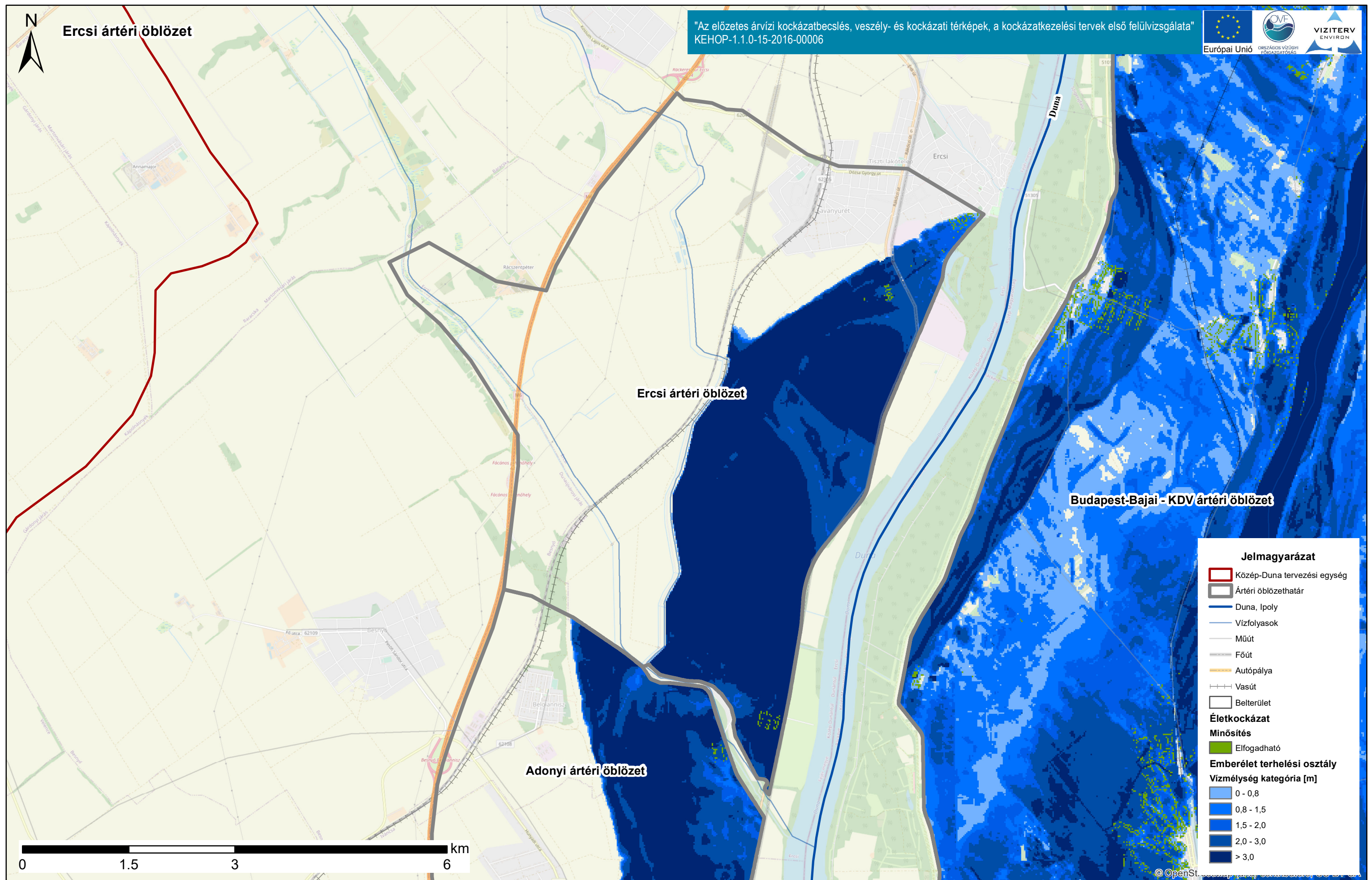
A térkép a terhelési osztályokat ábrázolja - vízmélységeket [m] öt kategóriába sorolva. Az alaptérkép az Open Street Map térkép. Ábrázolja az emberi élet kockázati értékeit, amelyeket ingatlanokra számítunk. Mértékegysége dimenzió nélküli indikátor érték. Ábrázoljuk továbbá az út- és vasúthálózat érintettségét.

© OpenStreetMap (and) contributors, CC-BY-SA



Ercsi ártéri öblözet

"Az előzetes árvízi kockázatbecslés, veszély- és kockázati térképek, a kockázatkezelési tervek első felülvizsgálata"
KEHOP-1.1.0-15-2016-00006



Jelmagyarázat

- Közép-Duna tervezési egység
- Ártéri öblözethatár
- Duna, Ipoly
- Vízfolyások
- Műút
- Főút
- Autópálya
- Vasút
- Belterület

Életkockázat

Minősítés

- Elfogadható

Emberélet terhelési osztály

Vízmélység kategória [m]

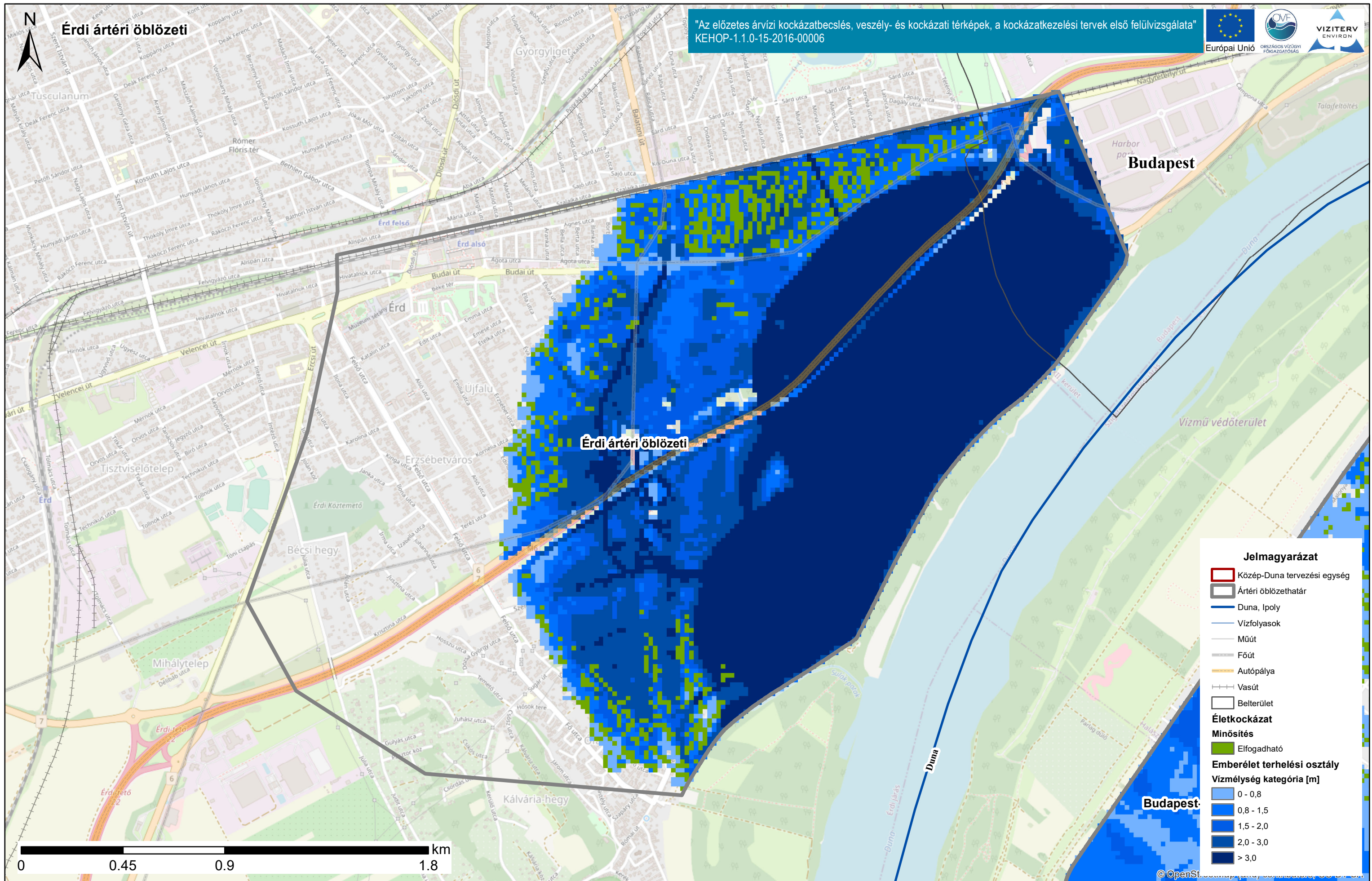
- 0 - 0,8
- 0,8 - 1,5
- 1,5 - 2,0
- 2,0 - 3,0
- > 3,0

Duna vízgyűjtő magyarországi része

Közép-Duna terhelési osztály térképe és emberi élet kockázat térképe.

ÁKK tervezési egység: Közép-Duna

A térkép a terhelési osztályokat ábrázolja - vízmélységeket [m] öt kategóriába sorolva. Az alaptérkép az Open Street Map térkép. Ábrázolja az emberi élet kockázati értékeit, amelyeket ingatlanokra számítunk. Mértékegysége dimenzió nélküli indikátor érték. Ábrázoljuk továbbá az út- és vasúthálózat érintettségét.

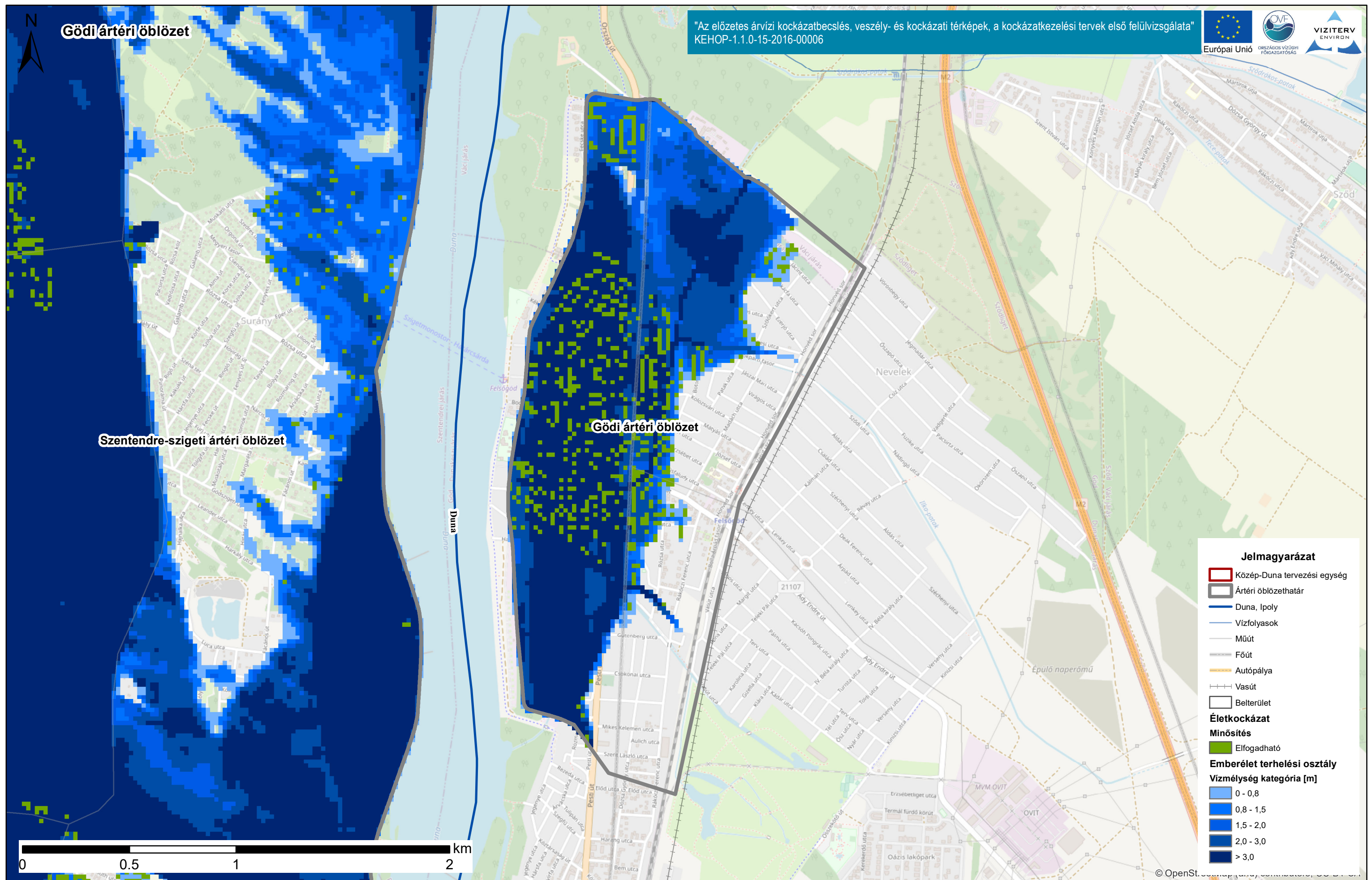


Duna vízgyűjtő magyarországi része

Közép-Duna terhelési osztály térképe és emberi élet kockázat térképe.

ÁKK tervezési egység: Közép-Duna

A térkép a terhelési osztályokat ábrázolja - vízmélységeket [m] öt kategóriába sorolva. Az alaptérkép az Open Street Map térkép. Ábrázolja az emberi élet kockázati értékeit, amelyeket ingatlanokra számítunk. Mértékegysége dimenzió nélküli indikátor érték. Ábrázoljuk továbbá az út- és vasúthálózat érintettségét.



Jelmagyarázat

- Közép-Duna tervezési egység
- Ártéri öblözethatár
- Duna, Ipoly
- Vízfolyások
- Műút
- Főút
- Autópálya
- Vasút
- Belterület

Életkockázat Minősítés

- Elfogadható

Emberélet terhelési osztály Vízmélység kategória [m]

- 0 - 0,8
- 0,8 - 1,5
- 1,5 - 2,0
- 2,0 - 3,0
- > 3,0

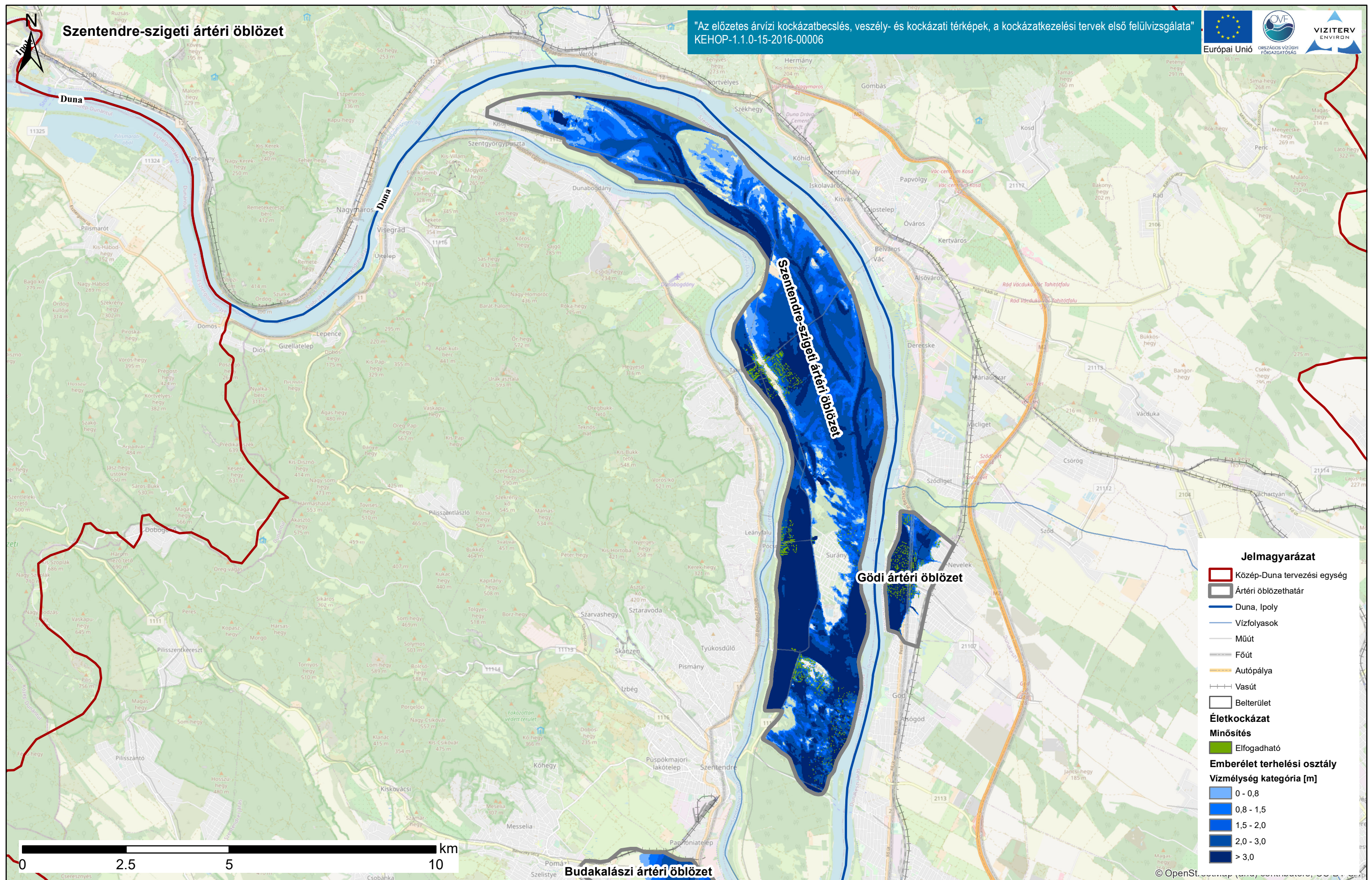
Duna vízgyűjtő magyarországi része

ÁKK tervezési egység: Közép-Duna

Közép-Duna terhelési osztály térképe és emberi élet kockázat térképe.

A térkép a terhelési osztályokat ábrázolja - vízmélységeket [m] öt kategóriába sorolva. Az alaptérkép az Open Street Map térkép. Ábrázolja az emberi élet kockázati értékeket, amelyeket ingatlanokra számítunk. Mértékegysége dimenzió nélküli indikátor érték. Ábrázoljuk továbbá az út- és vasúthálózat érintettségét.

"Az előzetes árvízi kockázatbecslés, veszély- és kockázati térképek, a kockázatkezelési tervek első felülvizsgálata"
KEHOP-1.1.0-15-2016-00006



Duna vízgyűjtő magyarországi része

Közép-Duna terhelési osztály térképe és emberi élet kockázat térképe.

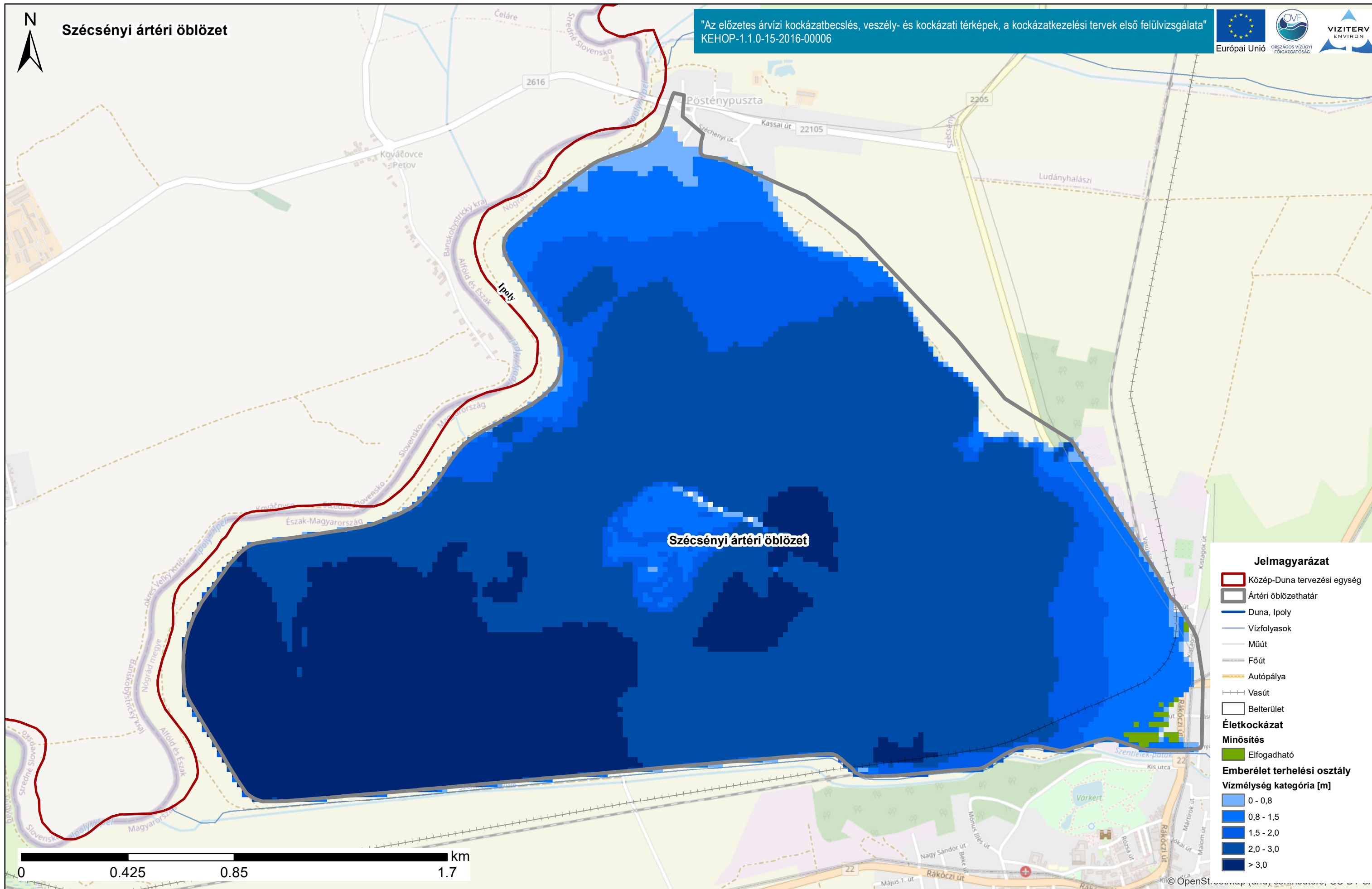
ÁKK tervezési egység: Közép-Duna

A térkép a terhelési osztályokat ábrázolja - vízmélységeket [m] öt kategóriába sorolva. Az alaptérkép az Open Street Map térkép. Ábrázolja az emberi élet kockázati értékeit, amelyeket ingatlanokra számítunk. Mértékegysége dimenzió nélküli indikátor érték. Ábrázoljuk továbbá az út- és vasúthálózat érintettségét.



Szécsényi ártéri öblözet

"Az előzetes árvízi kockázatbecslés, veszély- és kockázati térképek, a kockázatkezelési tervek első felülvizsgálata"
KEHOP-1.1.0-15-2016-00006



Jelmagyarázat

- Közép-Duna tervezési egység
- Ártéri öblözethatár
- Duna, Ipoly
- Vízfolyások
- Műút
- Főút
- Autópálya
- Vasút
- Belterület

Életkockázat Minősítés

- Elfogadható

Emberélet terhelési osztály

Vízmélység kategória [m]

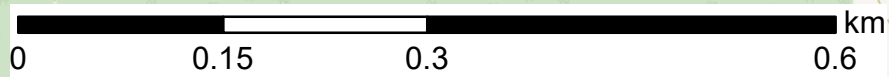
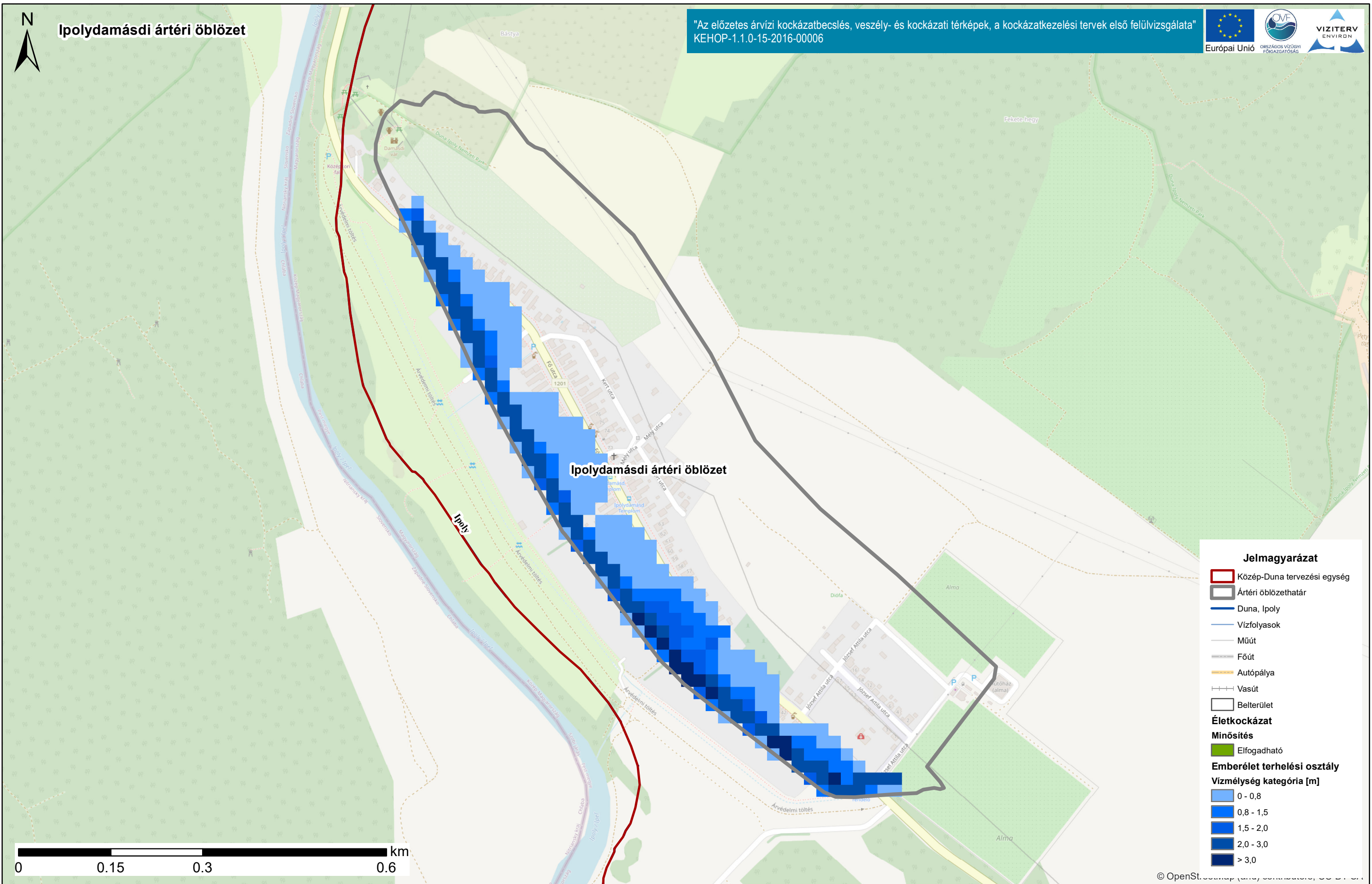
- 0 - 0,8
- 0,8 - 1,5
- 1,5 - 2,0
- 2,0 - 3,0
- > 3,0

Duna vízgyűjtő magyarországi része

Közép-Duna terhelési osztály térképe és emberi élet kockázat térképe.

ÁKK tervezési egység: Közép-Duna

A térkép a terhelési osztályokat ábrázolja - vízmélységeket [m] öt kategóriába sorolva. Az alaptérkép az Open Street Map térkép. Ábrázolja az emberi élet kockázati értékeit, amelyeket ingatlanokra számítunk. Mértékegysége dimenzió nélküli indikátor érték. Ábrázoljuk továbbá az út- és vasúthálózat érintettségét.



Jelmagyarázat

- Közép-Duna tervezési egység
- Ártéri öblözethatár
- Duna, Ipoly
- Vízfolyások
- Műút
- Főút
- Autópálya
- Vasút
- Belterület

Életkockázat Minősítés

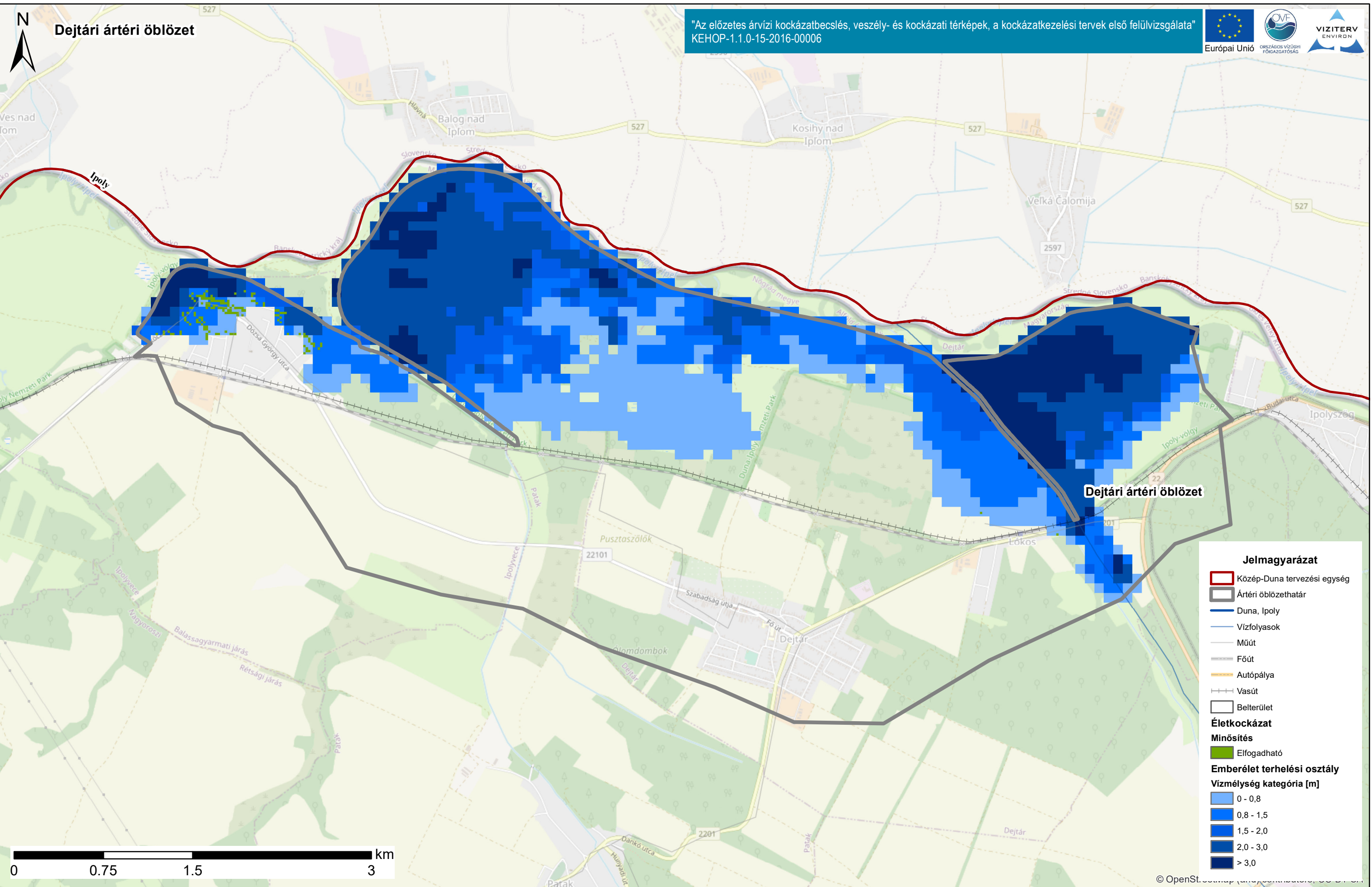
- Elfogadható

Emberélet terhelési osztály

Vízmélység kategória [m]

- 0 - 0,8
- 0,8 - 1,5
- 1,5 - 2,0
- 2,0 - 3,0
- > 3,0

© OpenStreetMap (and) contributors, CC-BY-SA

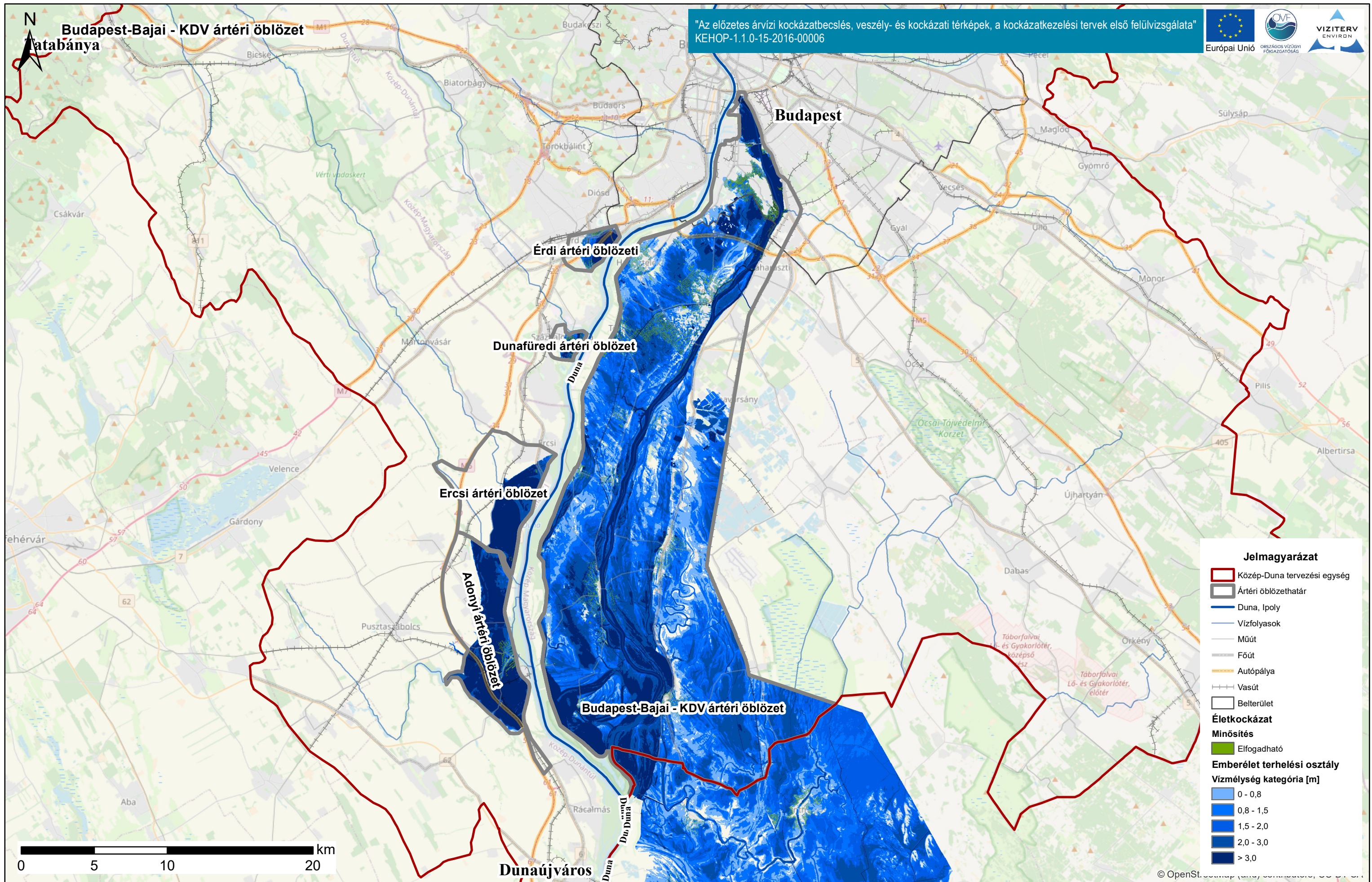


Duna vízgyűjtő magyarországi része

ÁKK tervezési egység: Közép-Duna

Közép-Duna terhelési osztály térképe és emberi élet kockázat térképe.

A térkép a terhelési osztályokat ábrázolja - vízmélységeket [m] öt kategóriába sorolva. Az alaptérkép az Open Street Map térkép. Ábrázolja az emberi élet kockázati értékeit, amelyeket ingatlanokra számítunk. Mértékegysége dimenzió nélküli indikátor érték. Ábrázoljuk továbbá az út- és vasúthálózat érintettségét.



"Az előzetes árvízi kockázatbecslés, veszély- és kockázati térképek, a kockázatkezelési tervek első felülvizsgálata"
 KEHOP-1.1.0-15-2016-00006

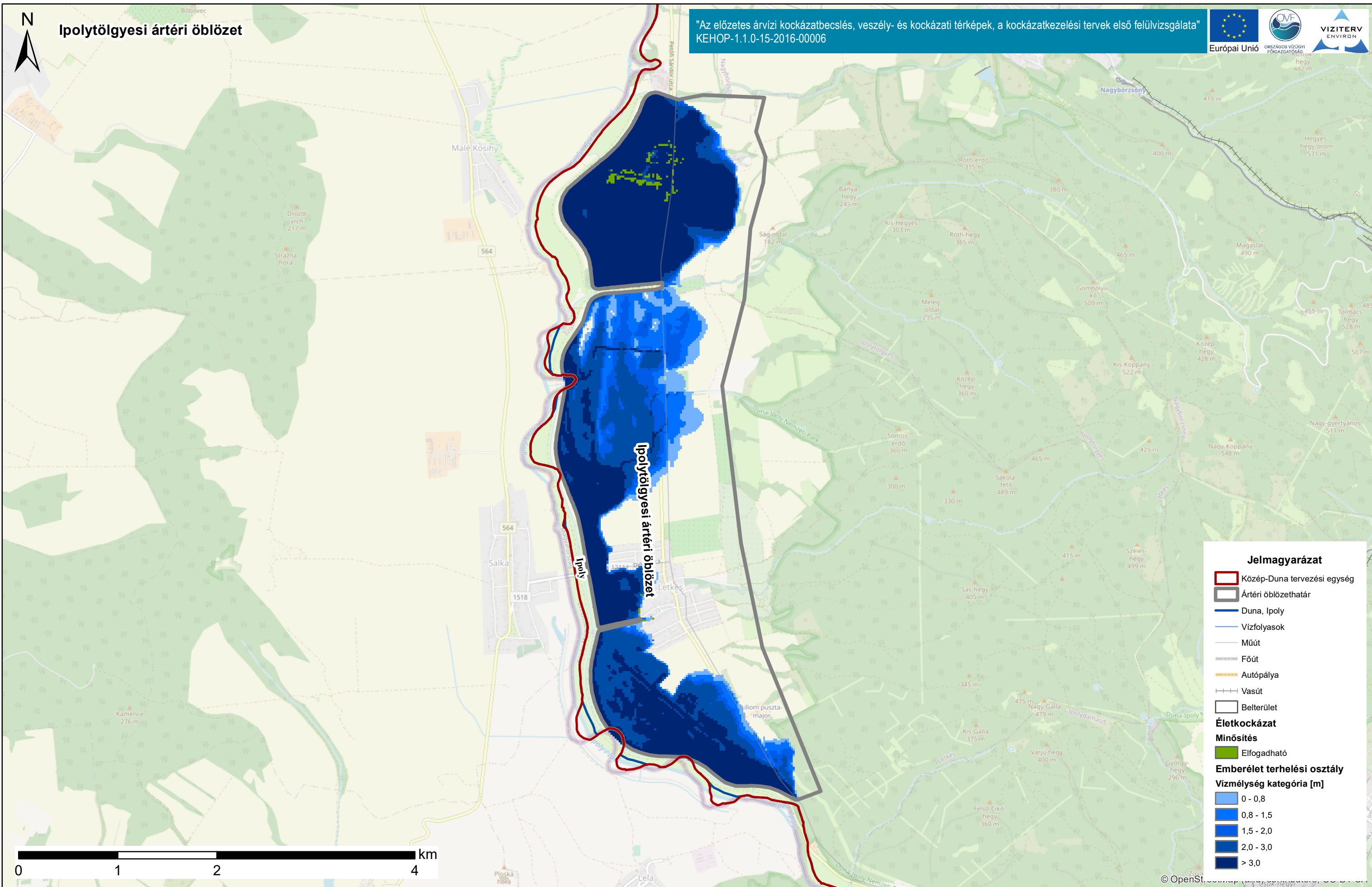


Duna vízgyűjtő magyarországi része | **Közép-Duna terhelési osztály térképe és emberi élet kockázat térképe.**
 ÁKK tervezési egység: Közép-Duna | A térkép a terhelési osztályokat ábrázolja - vízmélységeket [m] öt kategóriába sorolva. Az alaptérkép az Open Street Map térkép. Ábrázolja az emberi élet kockázati értékeit, amelyeket ingatlanokra számítunk. Mértékegysége dimenzió nélküli indikátor érték. Ábrázoljuk továbbá az út- és vasúthálózat érintettségét.



Ipolytölgyesi ártéri öblözet

"Az előzetes árvízi kockázatbecslés, veszély- és kockázati térképek, a kockázatkezelési tervek első felülvizsgálata"
KEHOP-1.1.0-15-2016-00006



Jelmagyarázat

- Közép-Duna tervezési egység
- Ártéri öblözethatár
- Duna, Ipoly
- Vízfolyások
- Műút
- Főút
- Autópálya
- Vasút
- Belterület

Életkockázat Minősítés

- Elfogadható

Emberélet terhelési osztály

Vízmélység kategória [m]

- 0 - 0,8
- 0,8 - 1,5
- 1,5 - 2,0
- 2,0 - 3,0
- > 3,0

Duna vízgyűjtő magyarországi része

Közép-Duna terhelési osztály térképe és emberi élet kockázat térképe.

ÁKK tervezési egység: Közép-Duna

A térkép a terhelési osztályokat ábrázolja - vízmélységeket [m] öt kategóriába sorolva. Az alaptérkép az Open Street Map térkép. Ábrázolja az emberi élet kockázati értékeit, amelyeket ingatlanokra számítunk. Mértékegysége dimenzió nélküli indikátor érték. Ábrázoljuk továbbá az út- és vasúthálózat érintettségét.