

Duna vízgyűjtő magyarországi része

ÁKK tervezési egység: Felső-Tisza

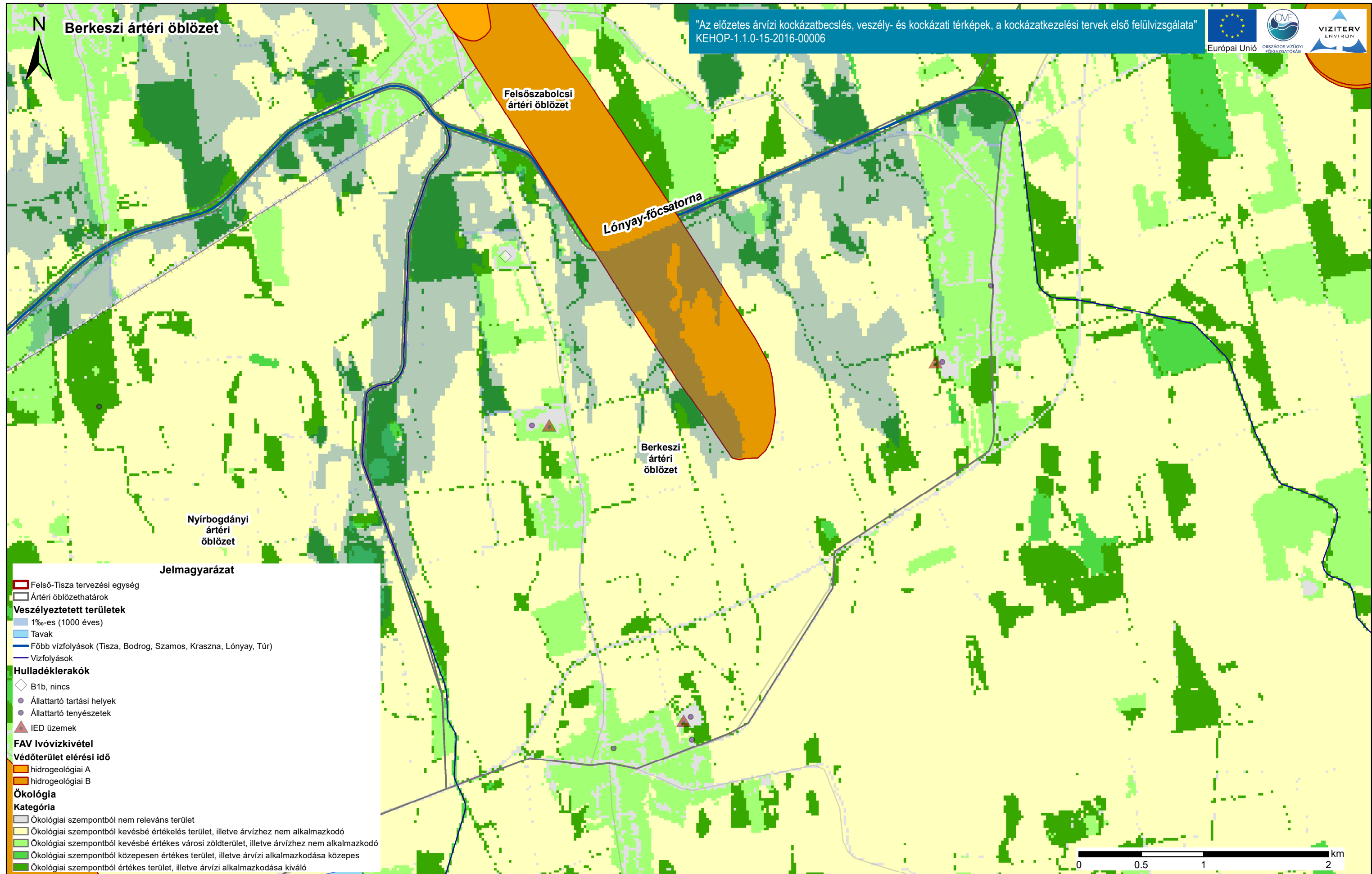
Szennyezőforrások, ivóvízbázis védőterület és fürdőhelyek érintettsége.

A térkép a szennyezőforrások, ivóvízbázis védőterületek és fürdőhelyek árvízi veszélyeztetettségét ábrázolja a teljes veszélyeztetett területen. Alaptérkép: a felszínborítás ökológiai értékesség és elöntéssel szembeni érzékenység térképe.



Berkeszi ártéri öblözet

"Az előzetes árvízi kockázatbecslés, veszély- és kockázati térképek, a kockázatkezelési tervek első felülvizsgálata"
KEHOP-1.1.0-15-2016-00006



Jelmagyarázat

- Felső-Tisza tervezési egység
- Ártéri öblözethatárok
- Veszélyeztetett területek**
- 1%-es (1000 éves)
- Tavak
- Főbb vízfolyások (Tisza, Bodrog, Szamos, Kraszna, Lónyay, Túr)
- Vízfolyások
- Hulladéklerakók**
- B1b, nincs
- Állattartó tartási helyek
- Állattartó tenyészetek
- ▲ IED üzemek
- FAV Ivóvízkivétel**
- Védőterület elérési idő**
- hidrogeológiai A
- hidrogeológiai B
- Ökológia**
- Kategória**
- Ökológiai szempontból nem releváns terület
- Ökológiai szempontból kevésbé értékelés terület, illetve árvízhez nem alkalmazkodó
- Ökológiai szempontból kevésbé értékes városi zöldterület, illetve árvízhez nem alkalmazkodó
- Ökológiai szempontból közepesen értékes terület, illetve árvízi alkalmazkodása közepes
- Ökológiai szempontból értékes terület, illetve árvízi alkalmazkodása kiváló

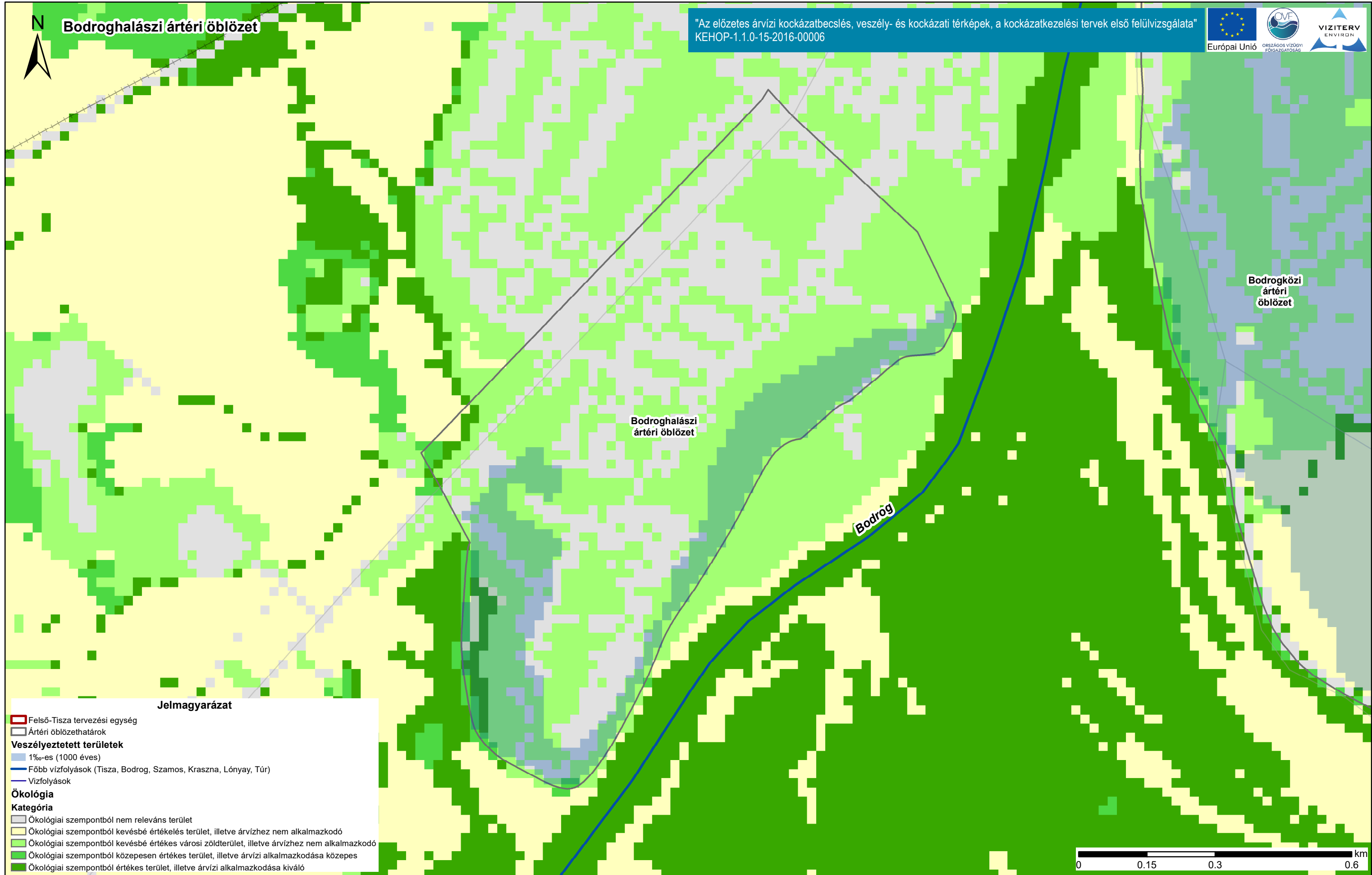


Duna vízgyűjtő magyarországi része

Szennyezőforrások, ivóvízbázis védőterület és fürdőhelyek érintettsége.

ÁKK tervezési egység: Felső-Tisza

A térkép a szennyezőforrások, ivóvízbázis védőterületek és fürdőhelyek árvízi veszélyeztetettségét ábrázolja a teljes veszélyeztetett területen. Alaptérkép: a felszínborítás ökológiai értékesség és elöntéssel szembeni érzékenység térképe.



Jelmagyarázat

- Felső-Tisza tervezési egység
- Ártéri öblözethatárok

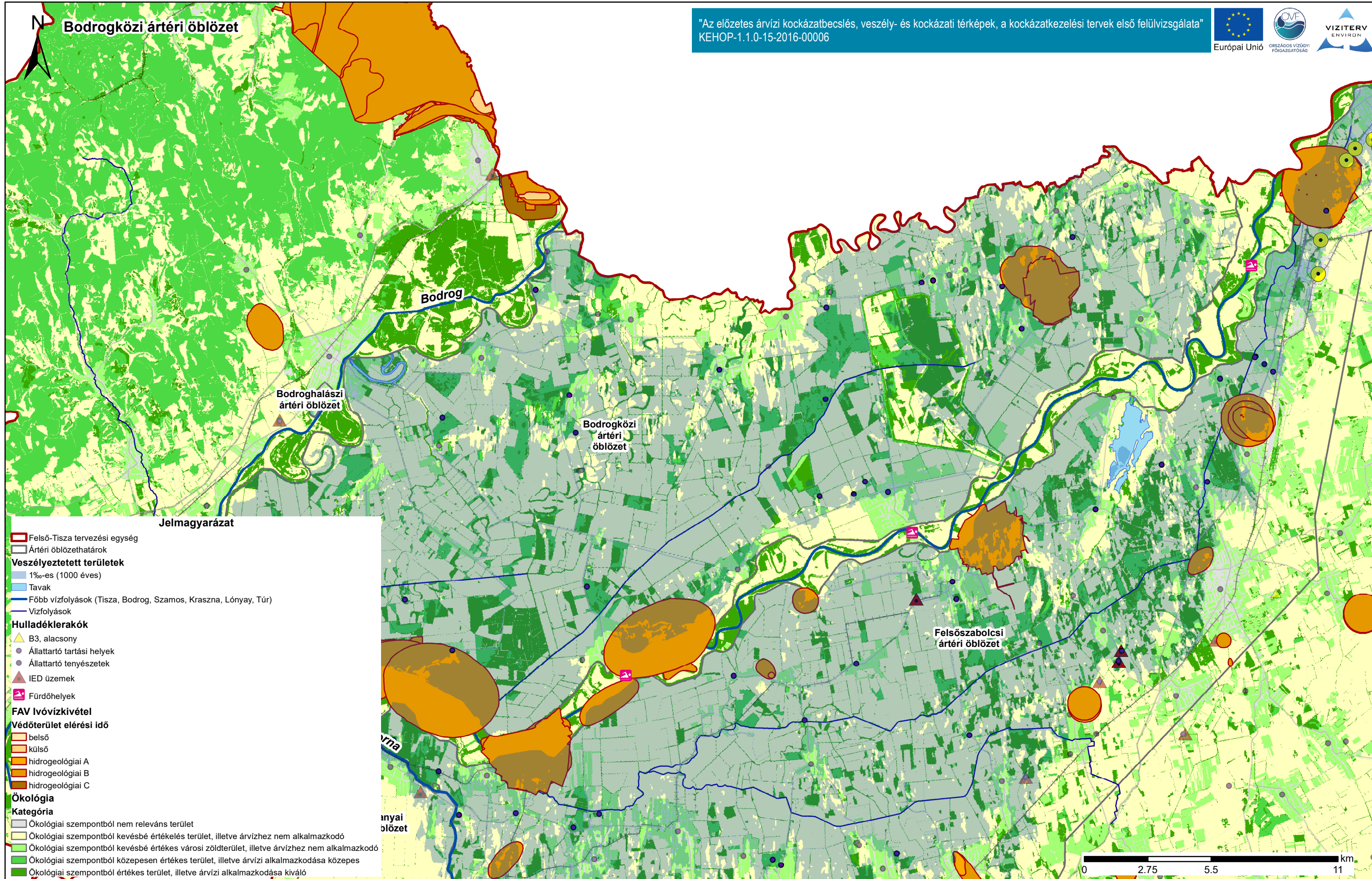
Veszélyeztetett területek

- 1%-es (1000 éves)
- Főbb vízfolyások (Tisza, Bodrog, Szamos, Kraszna, Lónyay, Túr)
- Vízfolyások

Ökológia

Kategória

- Ökológiai szempontból nem releváns terület
- Ökológiai szempontból kevésbé értékes terület, illetve árvízhez nem alkalmazkodó
- Ökológiai szempontból kevésbé értékes városi zöldterület, illetve árvízhez nem alkalmazkodó
- Ökológiai szempontból közepesen értékes terület, illetve árvízi alkalmazkodása közepes
- Ökológiai szempontból értékes terület, illetve árvízi alkalmazkodása kiváló



Jelmagyarázat

- Felső-Tisza tervezési egység
- Ártéri öblözethatárok
- Veszélyeztetett területek**
- 1%-es (1000 éves)
- Tavak
- Főbb vízfolyások (Tisza, Bodrog, Szamos, Kraszna, Lónyay, Túr)
- Vízfolyások
- Hulladéklerakók**
- ▲ B3, alacsony
- Állattartó tartási helyek
- Állattartó tenyészetek
- ▲ IED üzemek
- Fürdőhelyek
- FAV ivóvízkivétel**
- Védőterület elérési idő**
- belső
- külső
- hidrogeológiai A
- hidrogeológiai B
- hidrogeológiai C
- Ökológia**
- Kategória**
- Ökológiai szempontból nem releváns terület
- Ökológiai szempontból kevésbé értékes terület, illetve árvízhez nem alkalmazkodó
- Ökológiai szempontból kevésbé értékes városi zöldterület, illetve árvízhez nem alkalmazkodó
- Ökológiai szempontból közepesen értékes terület, illetve árvízi alkalmazkodása közepes
- Ökológiai szempontból értékes terület, illetve árvízi alkalmazkodása kiváló



Felső-Túri ártéri öblözet

Palád-Csécsei ártéri öblözet

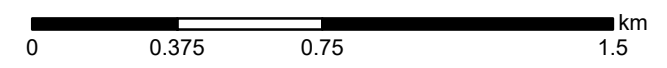
Túr

Felső-Túri ártéri öblözet

Szamosközi ártéri öblözet

Jelmagyarázat

- Felső-Tisza tervezési egység
- Ártéri öblözethatárok
- Veszélyeztetett területek**
- 1%-es (1000 éves)
- Főbb vízfolyások (Tisza, Bodrog, Szamos, Kraszna, Lónyay, Túr)
- Vízfolyások
- Állattartó tartási helyek
- Állattartó tenyészetek
- Ökológia**
- Kategória**
- Ökológiai szempontból nem releváns terület
- Ökológiai szempontból kevésbé értékelés terület, illetve árvízhez nem alkalmazkodó
- Ökológiai szempontból közepesen értékes városi zöldterület, illetve árvízhez nem alkalmazkodó
- Ökológiai szempontból közepesen értékes terület, illetve árvízi alkalmazkodása közepes
- Ökológiai szempontból értékes terület, illetve árvízi alkalmazkodása kiváló



"Az előzetes árvízi kockázatbecslés, veszély- és kockázati térképek, a kockázatkezelési tervek első felülvizsgálata"
KEHOP-1.1.0-15-2016-00006

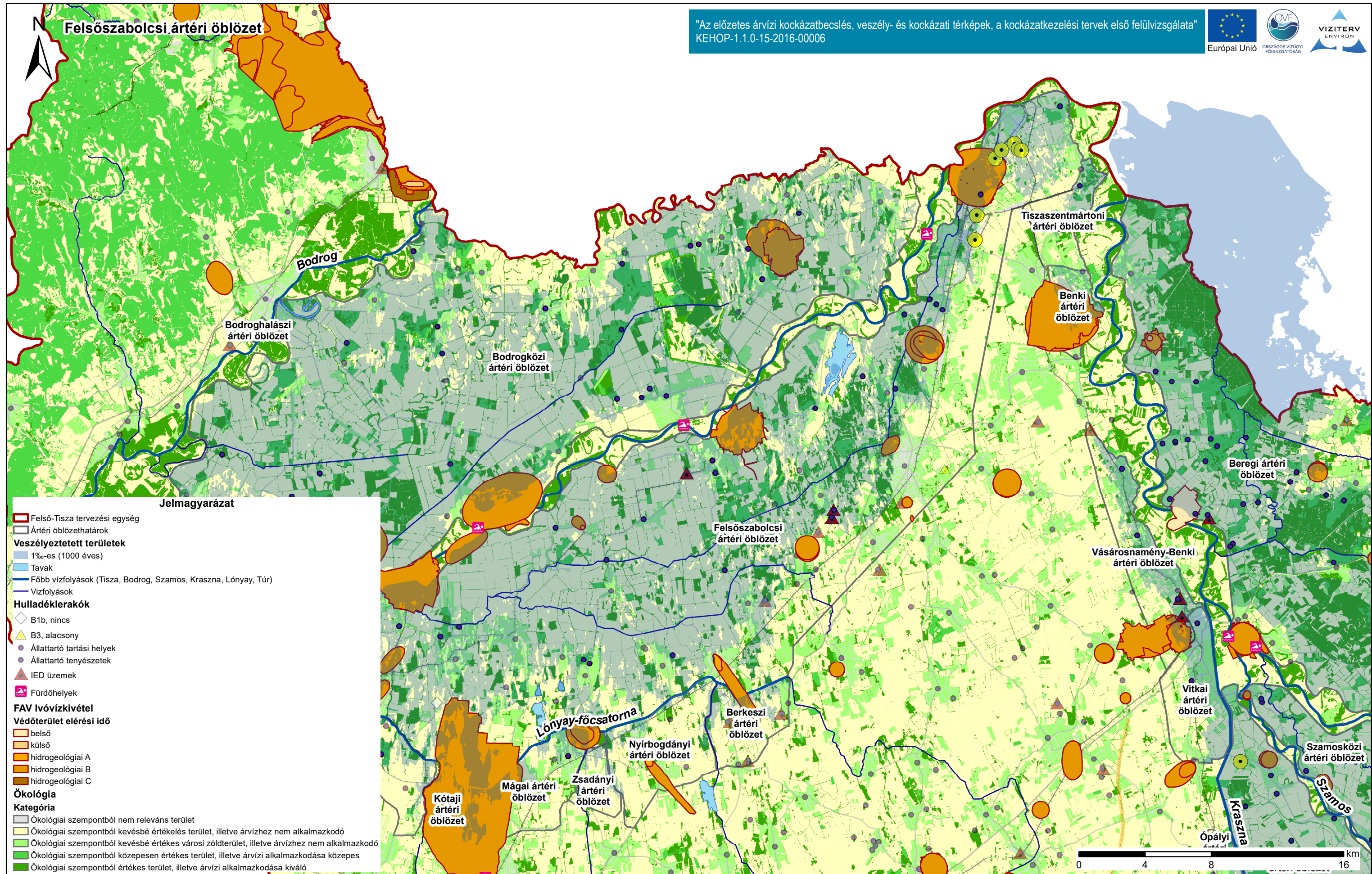


Duna vízgyűjtő magyarországi része

Szennyezőforrások, ivóvízbázis védőterület és fürdőhelyek érintettsége.

ÁKK tervezési egység: Felső-Tisza

A térkép a szennyezőforrások, ivóvízbázis védőterületek és fürdőhelyek árvízi veszélyeztetettségét ábrázolja a teljes veszélyeztetett területen. Alaptérkép: a felszínborítás ökológiai értékessége és elöntéssel szembeni érzékenysége térképe.



Jelmagyarázat

- Felső-Tisza tervezési egység
- Ártéri öblözethatárok
- Veszélyeztetett területek**
- 1%-es (1000 éves)
- Tavak
- Főbb vízfolyások (Tisza, Bodrog, Szamos, Kraszna, Lónyay, Túr)
- Vízfolyások
- Hulladéklerakók**
- B1b, nincs
- B3, alacsony
- Állattartó tartási helyek
- Állattartó tenyészetek
- ▲ IED üzemek
- ♣ Fürdőhelyek
- FAV Ivóvízkivétel**
- Védőterület elérési idő**
- belső
- külső
- hidrogeológiai A
- hidrogeológiai B
- hidrogeológiai C
- Ökológia**
- Kategória**
- Ökológiai szempontból nem releváns terület
- Ökológiai szempontból kevésbé értékes terület, illetve árvízhez nem alkalmazkodó
- Ökológiai szempontból kevésbé értékes városi zöldterület, illetve árvízhez nem alkalmazkodó
- Ökológiai szempontból közepesen értékes terület, illetve árvízi alkalmazkodása közepes
- Ökológiai szempontból értékes terület, illetve árvízi alkalmazkodása kiváló

Duna vízgyűjtő magyarországi része

ÁKK tervezési egység: Felső-Tisza

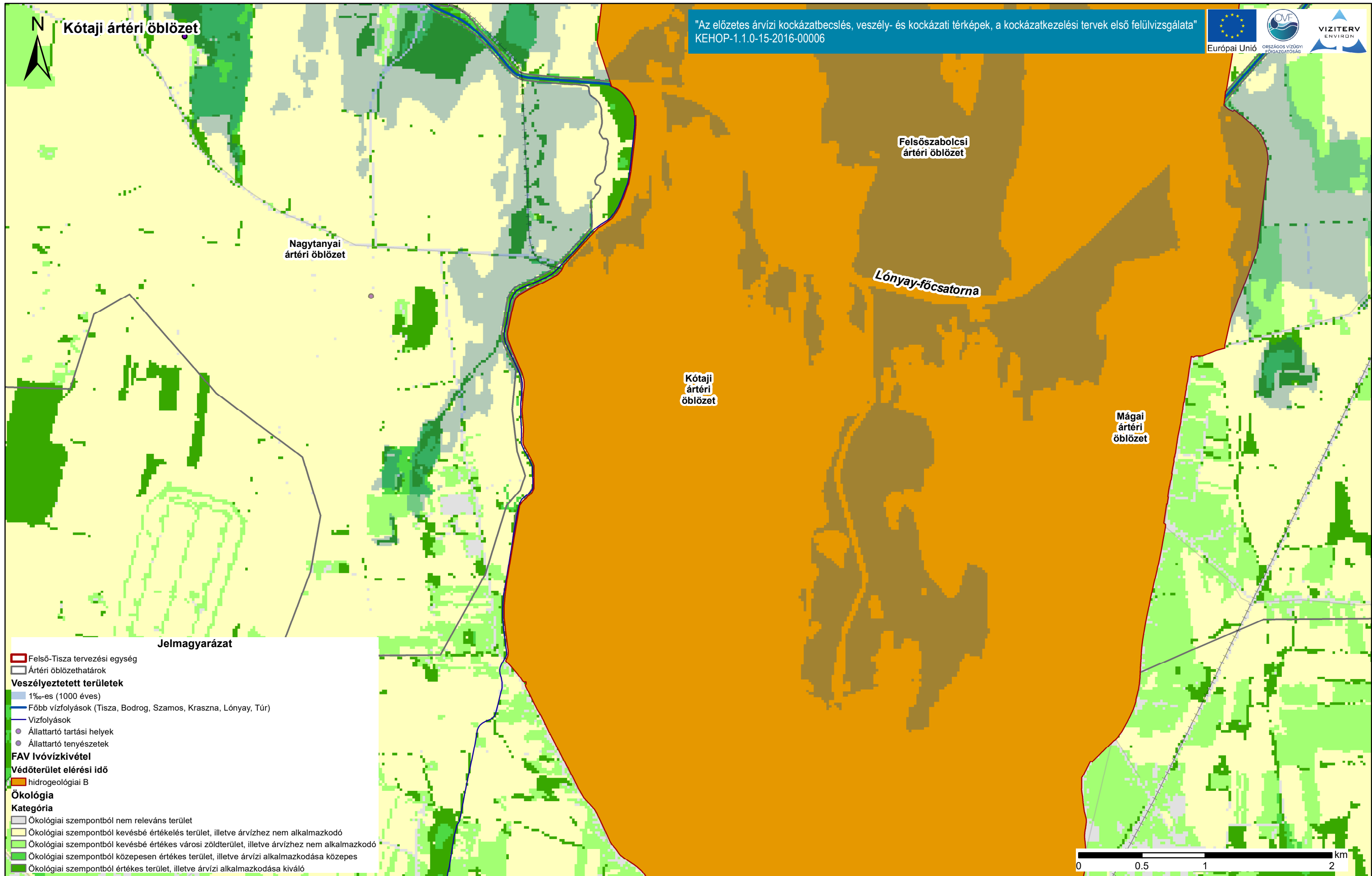
Szennyezőforrások, ivóvízbázis védőterület és fürdőhelyek érintettsége.

A térkép a szennyezőforrások, ivóvízbázis védőterületek és fürdőhelyek árvízi veszélyeztetettségét ábrázolja a teljes veszélyeztetett területen. Alaptérkép: a felszínborítás ökológiai értékesség és elöntéssel szembeni érzékenység térképe.



Kótaji ártéri öblözet

"Az előzetes árvízi kockázatbecslés, veszély- és kockázati térképek, a kockázatkezelési tervek első felülvizsgálata"
KEHOP-1.1.0-15-2016-00006



Jelmagyarázat

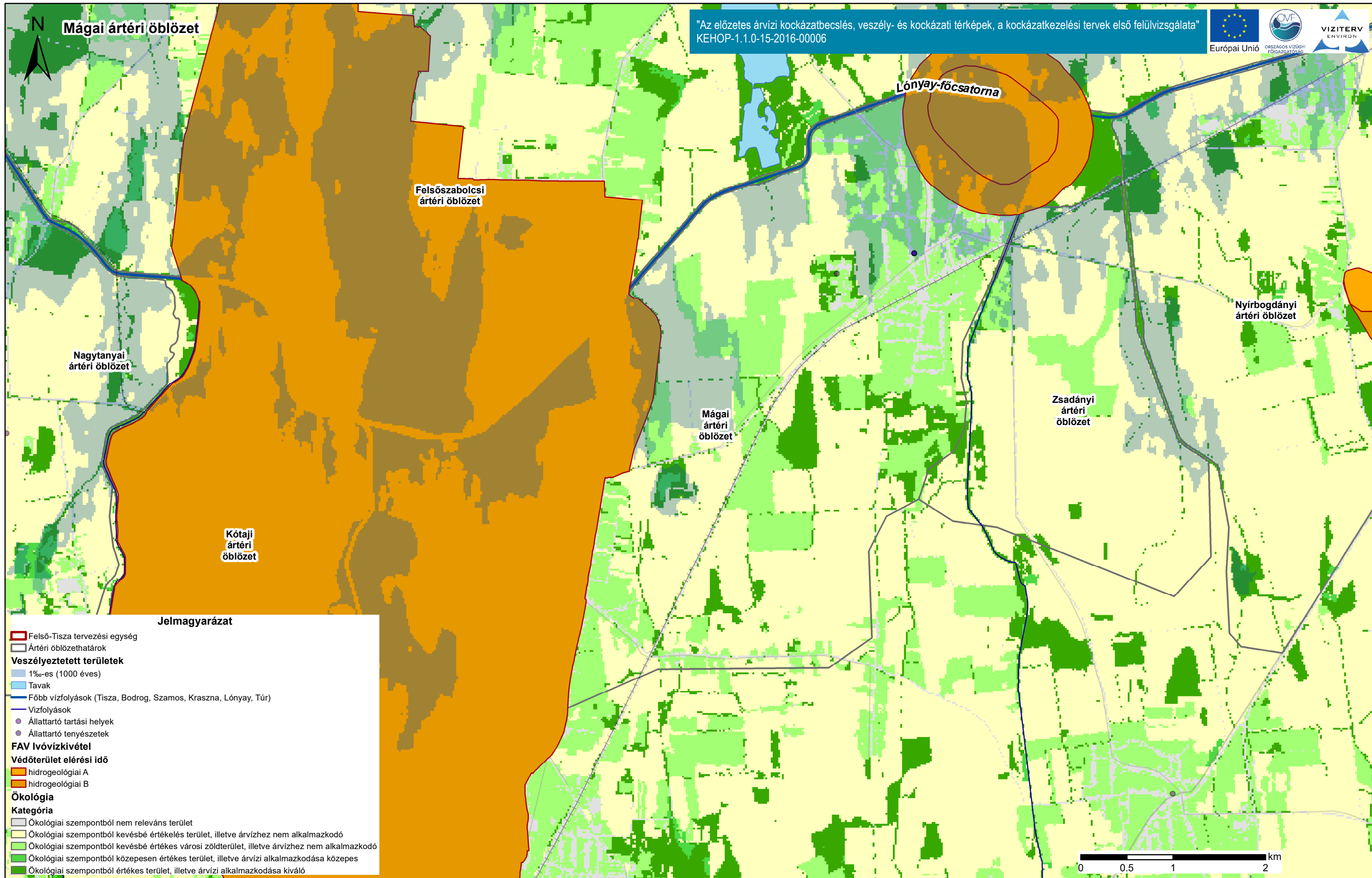
- Felső-Tisza tervezési egység
- Ártéri öblözethatárok
- Veszélyeztetett területek**
 - 1%-es (1000 éves)
 - Főbb vízfolyások (Tisza, Bodrog, Szamos, Kraszna, Lónyay, Túr)
 - Vízfolyások
 - Állattartó tartási helyek
 - Állattartó tenyészetek
- FAV Ivóvízkivétel**
- Védőterület elérési idő**
 - hidrogeológiai B
- Ökológia**
- Kategória**
 - Ökológiai szempontból nem releváns terület
 - Ökológiai szempontból kevésbé értékes terület, illetve árvízhez nem alkalmazkodó
 - Ökológiai szempontból kevésbé értékes városi zöldterület, illetve árvízhez nem alkalmazkodó
 - Ökológiai szempontból közepesen értékes terület, illetve árvízi alkalmazkodása közepes
 - Ökológiai szempontból értékes terület, illetve árvízi alkalmazkodása kiváló

Duna vízgyűjtő magyarországi része

Szennyezőforrások, ivóvízbázis védőterület és fürdőhelyek érintettsége.

ÁKK tervezési egység: Felső-Tisza

A térkép a szennyezőforrások, ivóvízbázis védőterületek és fürdőhelyek árvízi veszélyeztetettségét ábrázolja a teljes veszélyeztetett területen. Alaptérkép: a felszínborítás ökológiai értékesség és elöntéssel szembeni érzékenység térképe.

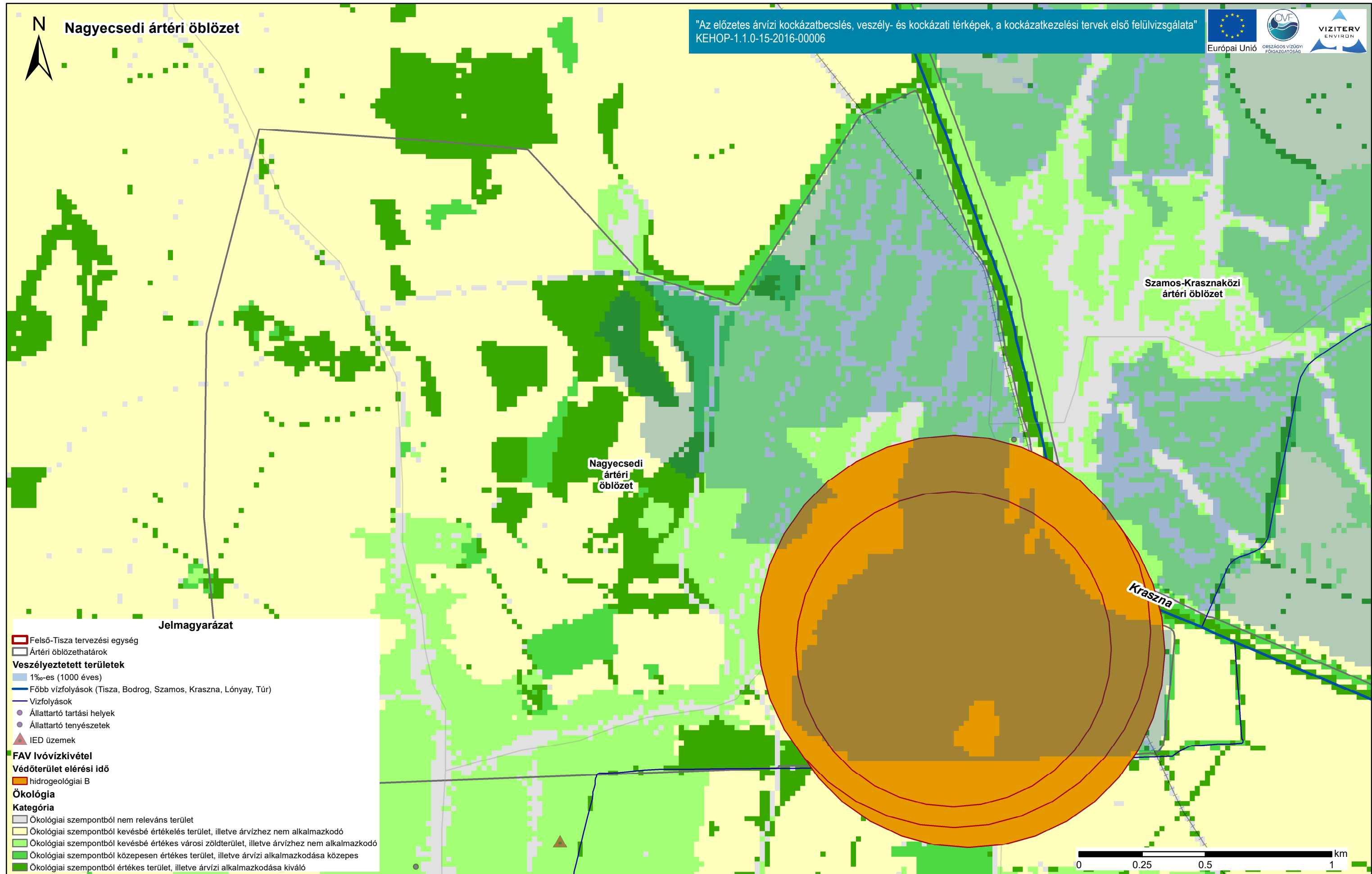


Duna vízgyűjtő magyarországi része

ÁKK tervezési egység: Felső-Tisza

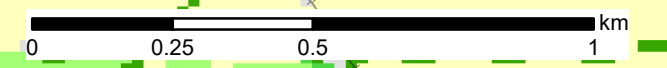
Szennyezőforrások, ivóvízbázis védőterület és fürdőhelyek érintettsége.

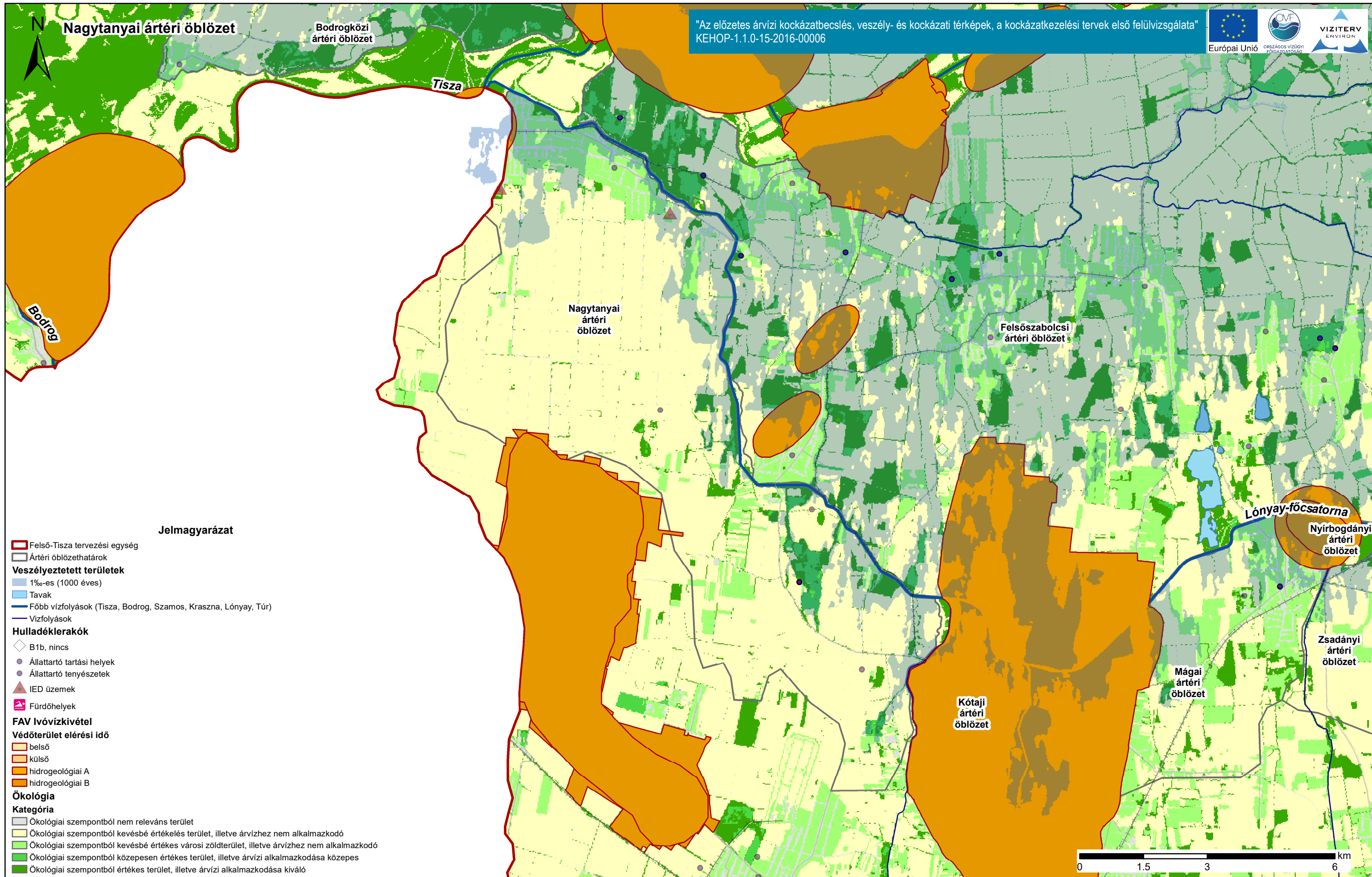
A térkép a szennyezőforrások, ivóvízbázis védőterületek és fürdőhelyek árvízi veszélyeztetettségét ábrázolja a teljes veszélyeztetett területen. Alaptérkép: a felszínborítás ökológiai értékesség és elöntéssel szembeni érzékenység térképe.



Jelmagyarázat

- Felső-Tisza tervezési egység
- Ártéri öblözethatárok
- Veszélyeztetett területek**
- 1%-es (1000 éves)
- Főbb vízfolyások (Tisza, Bodrog, Szamos, Kraszna, Lónyay, Túr)
- Vízfolyások
- Állattartó tartási helyek
- Állattartó tenyészetek
- ▲ IED üzemek
- FAV Ivóvízkivétel**
- Védőterület elérési idő**
- hidrogeológiai B
- Ökológia**
- Kategória**
- Ökológiai szempontból nem releváns terület
- Ökológiai szempontból kevésbé értékelés terület, illetve árvízhez nem alkalmazkodó
- Ökológiai szempontból kevésbé értékes városi zöldterület, illetve árvízhez nem alkalmazkodó
- Ökológiai szempontból közepesen értékes terület, illetve árvízi alkalmazkodása közepes
- Ökológiai szempontból értékes terület, illetve árvízi alkalmazkodása kiváló



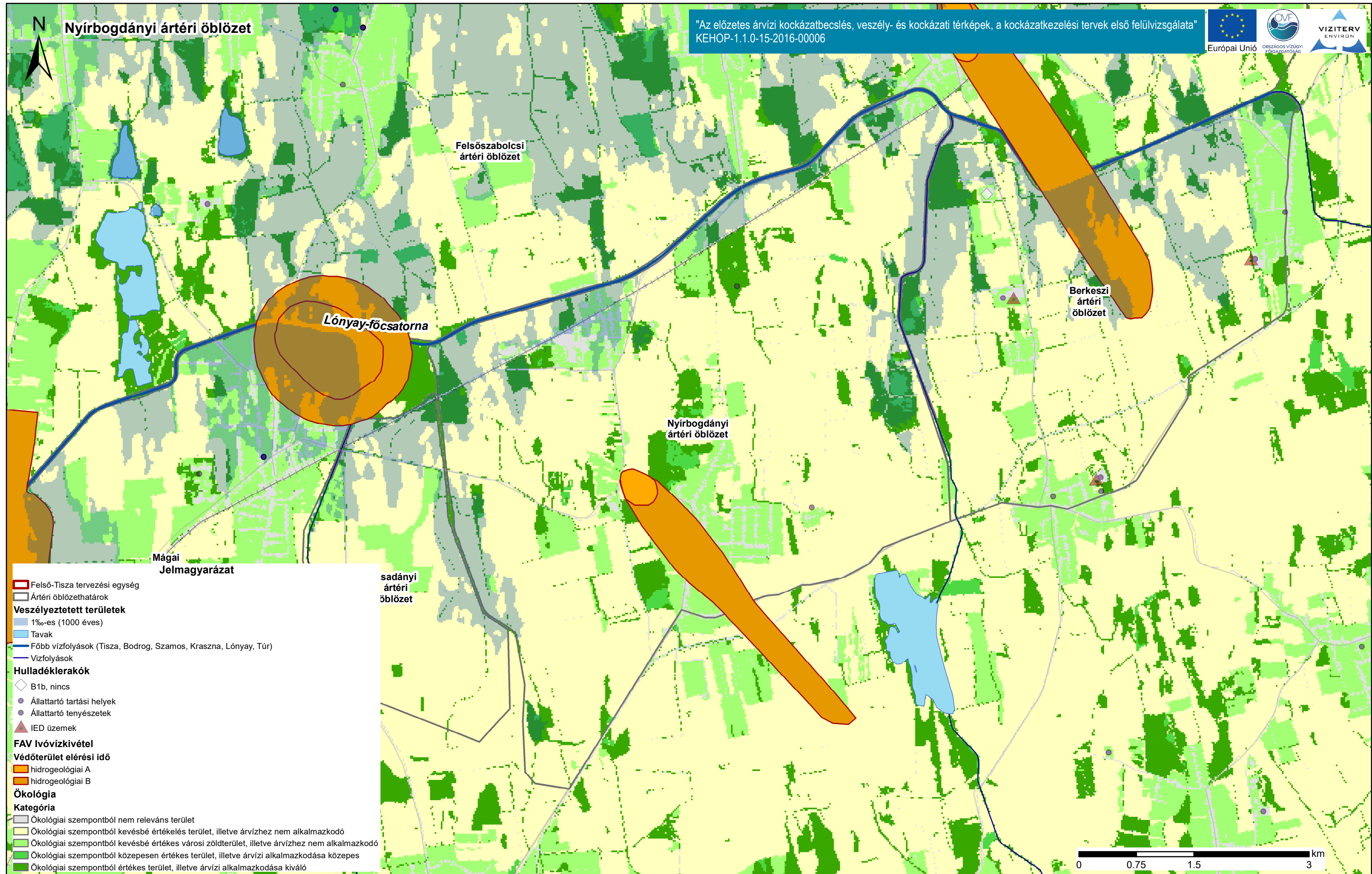


Duna vízgyűjtő magyarországi része

Szennyezőforrások, ivóvízbázis védőterület és fürdőhelyek érintettsége.

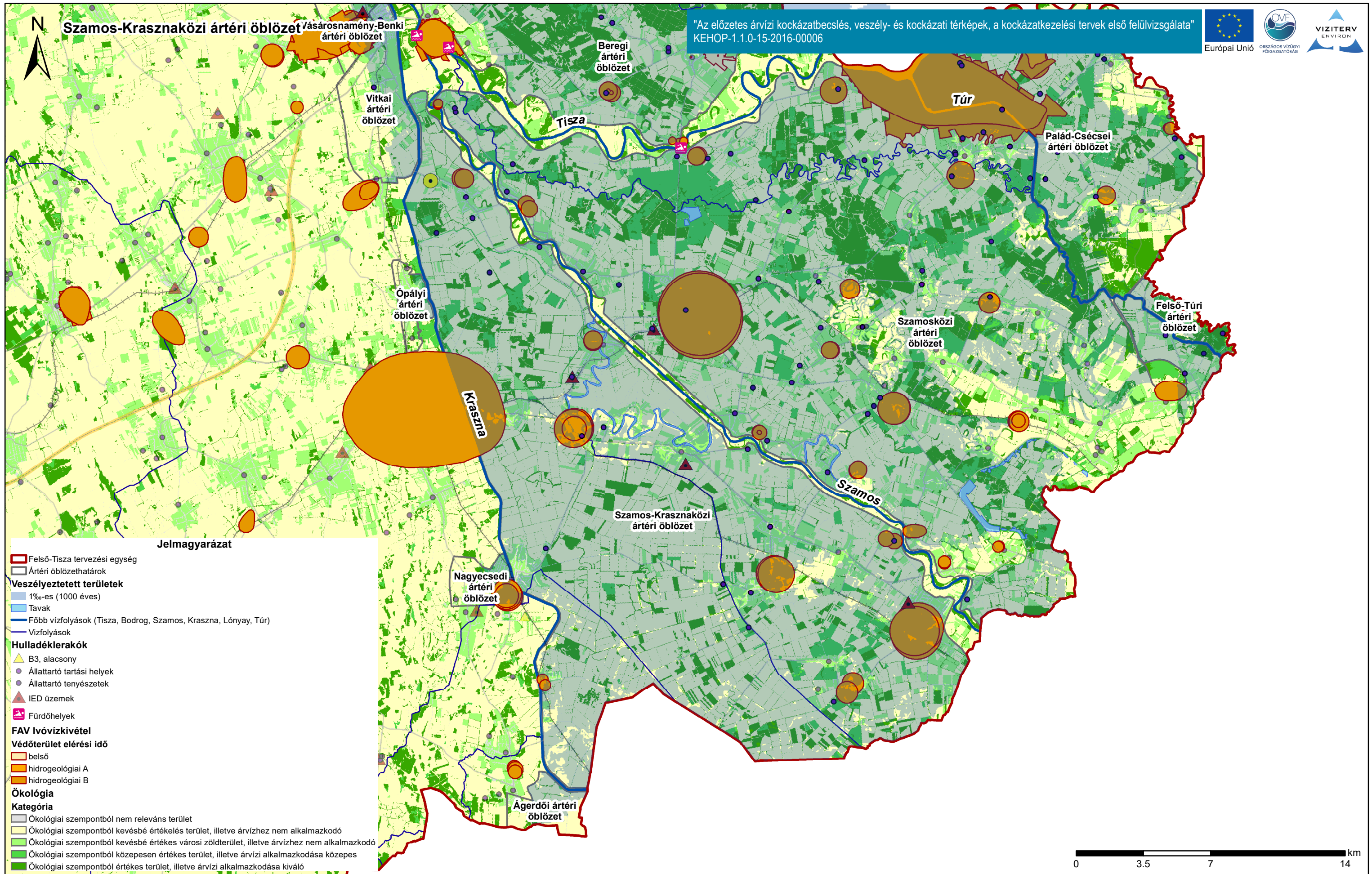
ÁKK tervezési egység: Felső-Tisza

A térkép a szennyezőforrások, ivóvízbázis védőterületek és fürdőhelyek árvízi veszélyeztetettségét ábrázolja a teljes veszélyeztetett területen. Alaptérkép: a felszínborítás ökológiai értékesség és elöntéssel szembeni érzékenység térképe.



- Felső-Tisza tervezési egység
- Ártéri öblözethatárok
- Veszélyeztetett területek**
- 1%-os (1000 éves)
- Tavak
- Főbb vízfolyások (Tisza, Bodrog, Szamos, Kraszna, Lónyay, Túr)
- Vízfolyások
- Hulladéklerakók**
- B1b, nincs
- Állattartó tartási helyek
- Állattartó tenyészetek
- ▲ IED üzemek
- FAV Ivóvízkivétel**
- Védőterület elérési idő
- hidrogeológiai A
- hidrogeológiai B
- Ökológia**
- Kategória**
- Ökológiai szempontból nem releváns terület
- Ökológiai szempontból kevésbé értékelés terület, illetve árvízhez nem alkalmazkodó
- Ökológiai szempontból kevésbé értékes városi zöldterület, illetve árvízhez nem alkalmazkodó
- Ökológiai szempontból közepesen értékes terület, illetve árvízi alkalmazkodása közepes
- Ökológiai szempontból értékes terület, illetve árvízi alkalmazkodása kiváló



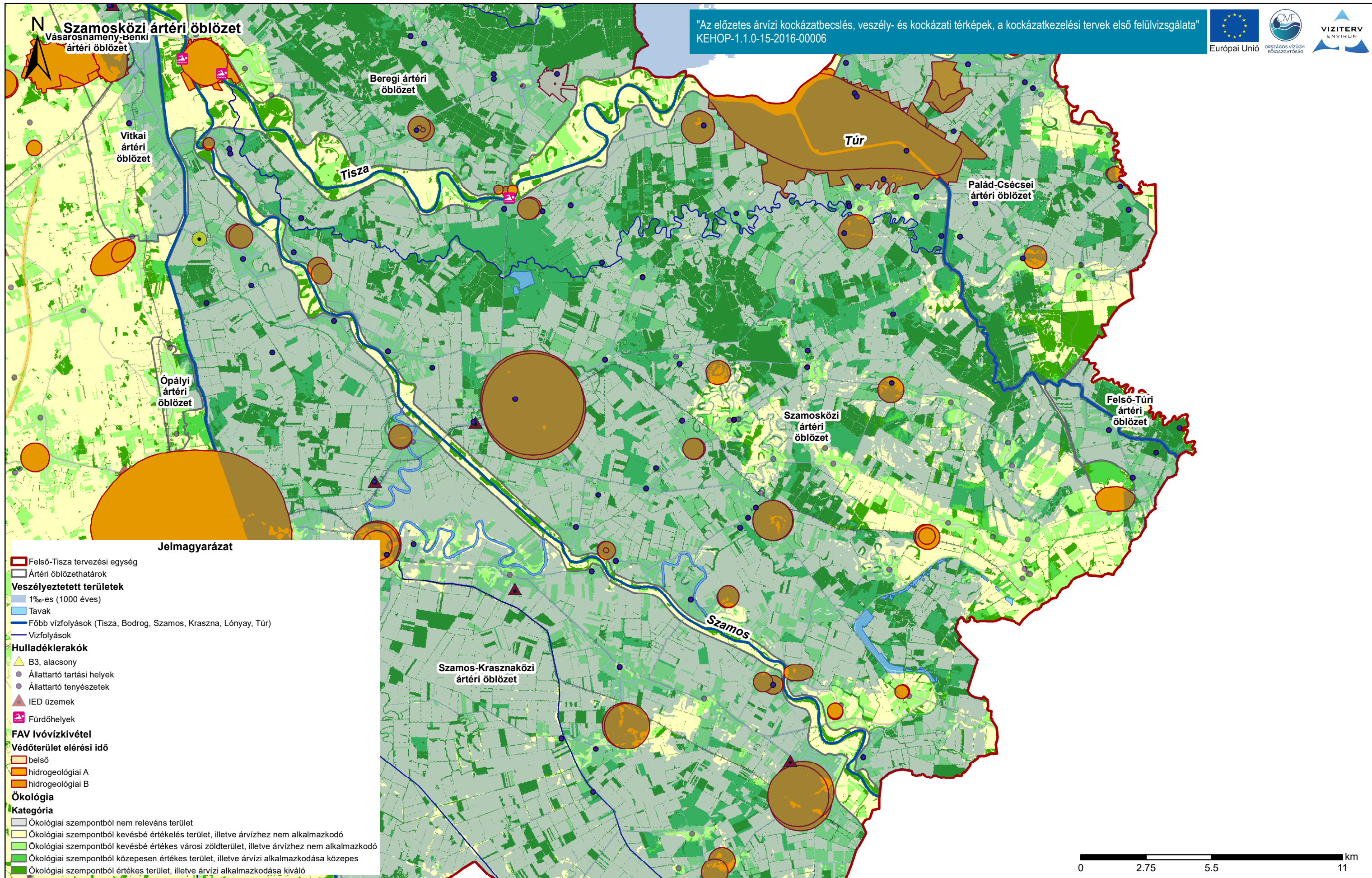


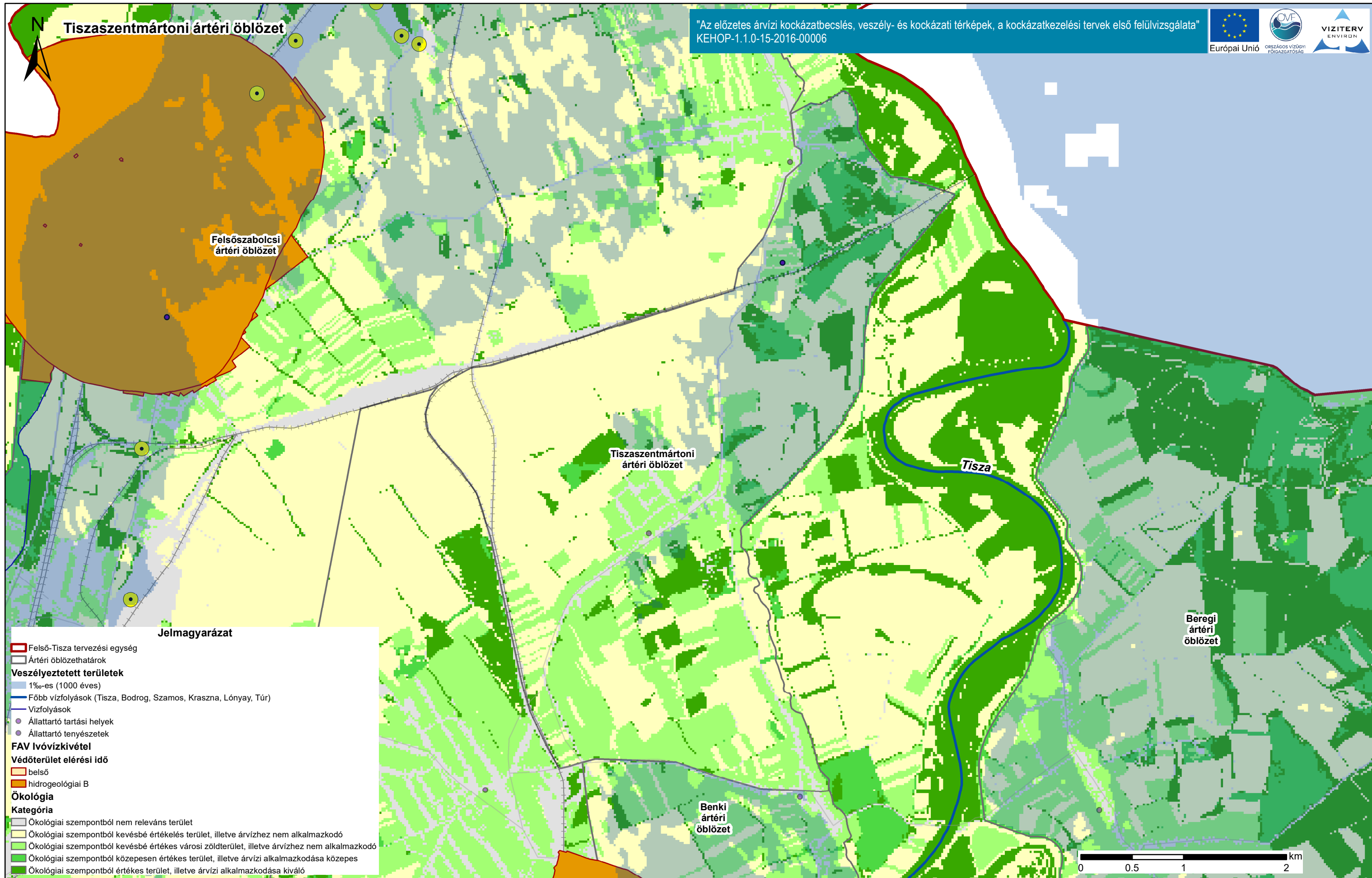
Duna vízgyűjtő magyarországi része

Szennyezőforrások, ivóvízbázis védőterület és fürdőhelyek érintettsége.

ÁKK tervezési egység: Felső-Tisza

A térkép a szennyezőforrások, ivóvízbázis védőterületek és fürdőhelyek árvízi veszélyeztetettségét ábrázolja a teljes veszélyeztetett területen. Alaptérkép: a felszínborítás ökológiai értékesség és elöntéssel szembeni érzékenység térképe.



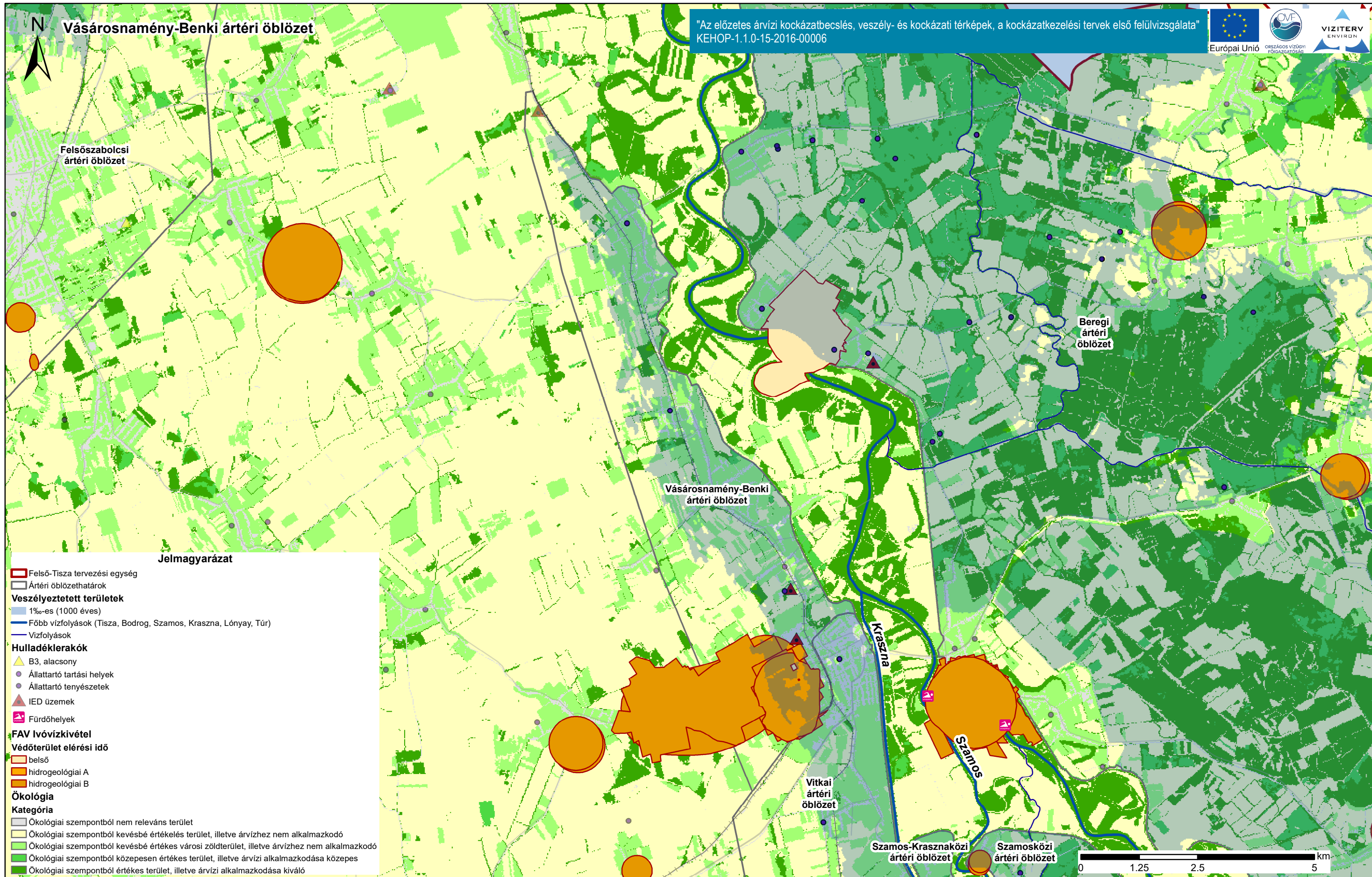


Duna vízgyűjtő magyarországi része

ÁKK tervezési egység: Felső-Tisza

Szennyezőforrások, ivóvízbázis védőterület és fürdőhelyek érintettsége.

A térkép a szennyezőforrások, ivóvízbázis védőterületek és fürdőhelyek árvízi veszélyeztetettségét ábrázolja a teljes veszélyeztetett területen. Alaptérkép: a felszínborítás ökológiai értékessége és elöntéssel szembeni érzékenység térképe.



Duna vízgyűjtő magyarországi része

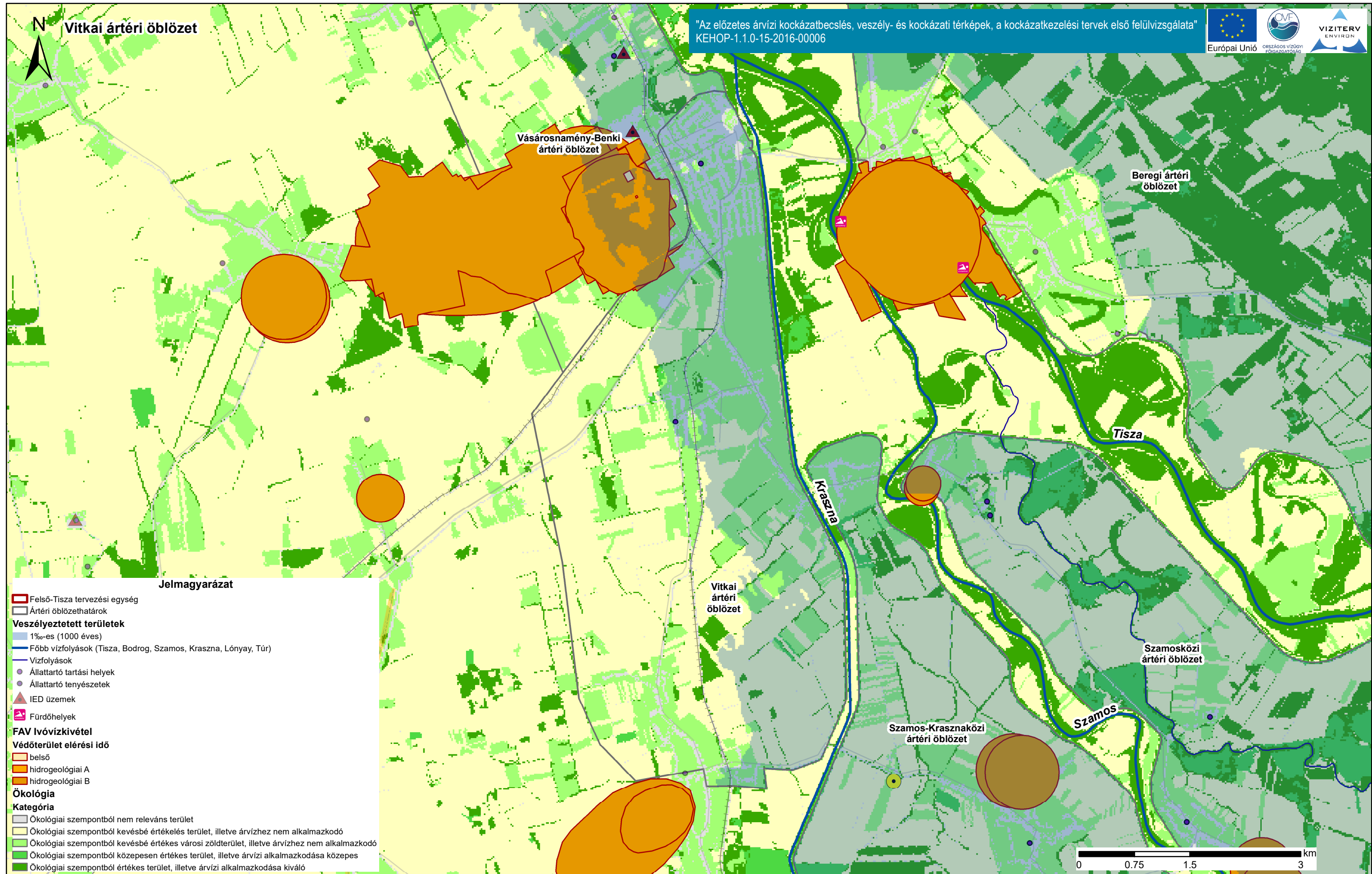
Szennyezőforrások, ivóvízbázis védőterület és fürdőhelyek érintettsége.

ÁKK tervezési egység: Felső-Tisza

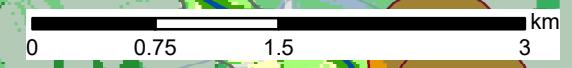
A térkép a szennyezőforrások, ivóvízbázis védőterületek és fürdőhelyek árvízi veszélyeztetettségét ábrázolja a teljes veszélyeztetett területen. Alaptérkép: a felszínborítás ökológiai értékessége és elöntéssel szembeni érzékenysége térképe.



"Az előzetes árvízi kockázatbecslés, veszély- és kockázati térképek, a kockázatkezelési tervek első felülvizsgálata"
KEHOP-1.1.0-15-2016-00006



- Jelmagyarázat**
- Felső-Tisza tervezési egység
 - Ártéri öblözethatárok
 - Veszélyeztetett területek**
 - 1%-es (1000 éves)
 - Főbb vízfolyások (Tisza, Bodrog, Szamos, Kraszna, Lónyay, Túr)
 - Vízfolyások
 - Állattartó tartási helyek
 - Állattartó tenyészetek
 - ▲ IED üzemek
 - ▲ Fürdőhelyek
 - FAV Ivóvízkivétel**
 - Védőterület elérési idő**
 - belső
 - hidrogeológiai A
 - hidrogeológiai B
 - Ökológia**
 - Kategória**
 - Ökológiai szempontból nem releváns terület
 - Ökológiai szempontból kevésbé értékes terület, illetve árvízhez nem alkalmazkodó
 - Ökológiai szempontból kevésbé értékes városi zöldterület, illetve árvízhez nem alkalmazkodó
 - Ökológiai szempontból közepesen értékes terület, illetve árvízi alkalmazkodása közepes
 - Ökológiai szempontból értékes terület, illetve árvízi alkalmazkodása kiváló

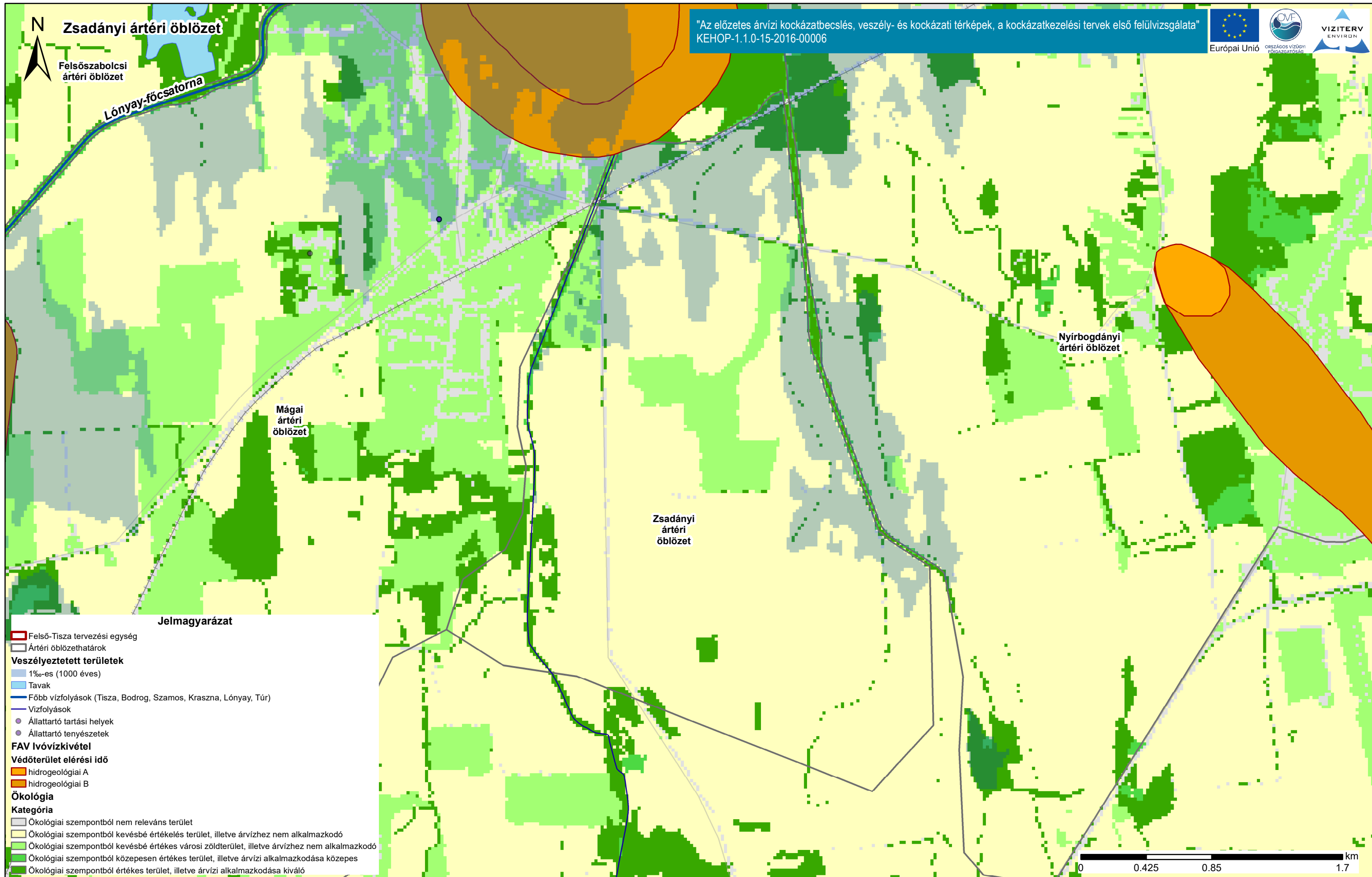


Duna vízgyűjtő magyarországi része

Szennyezőforrások, ivóvízbázis védőterület és fürdőhelyek érintettsége.

ÁKK tervezési egység: Felső-Tisza

A térkép a szennyezőforrások, ivóvízbázis védőterületek és fürdőhelyek árvízi veszélyeztetettségét ábrázolja a teljes veszélyeztetett területen. Alaptérkép: a felszínborítás ökológiai értékessége és elöntéssel szembeni érzékenysége térképe.



Duna vízgyűjtő magyarországi része

Szennyezőforrások, ivóvízbázis védőterület és fürdőhelyek érintettsége.

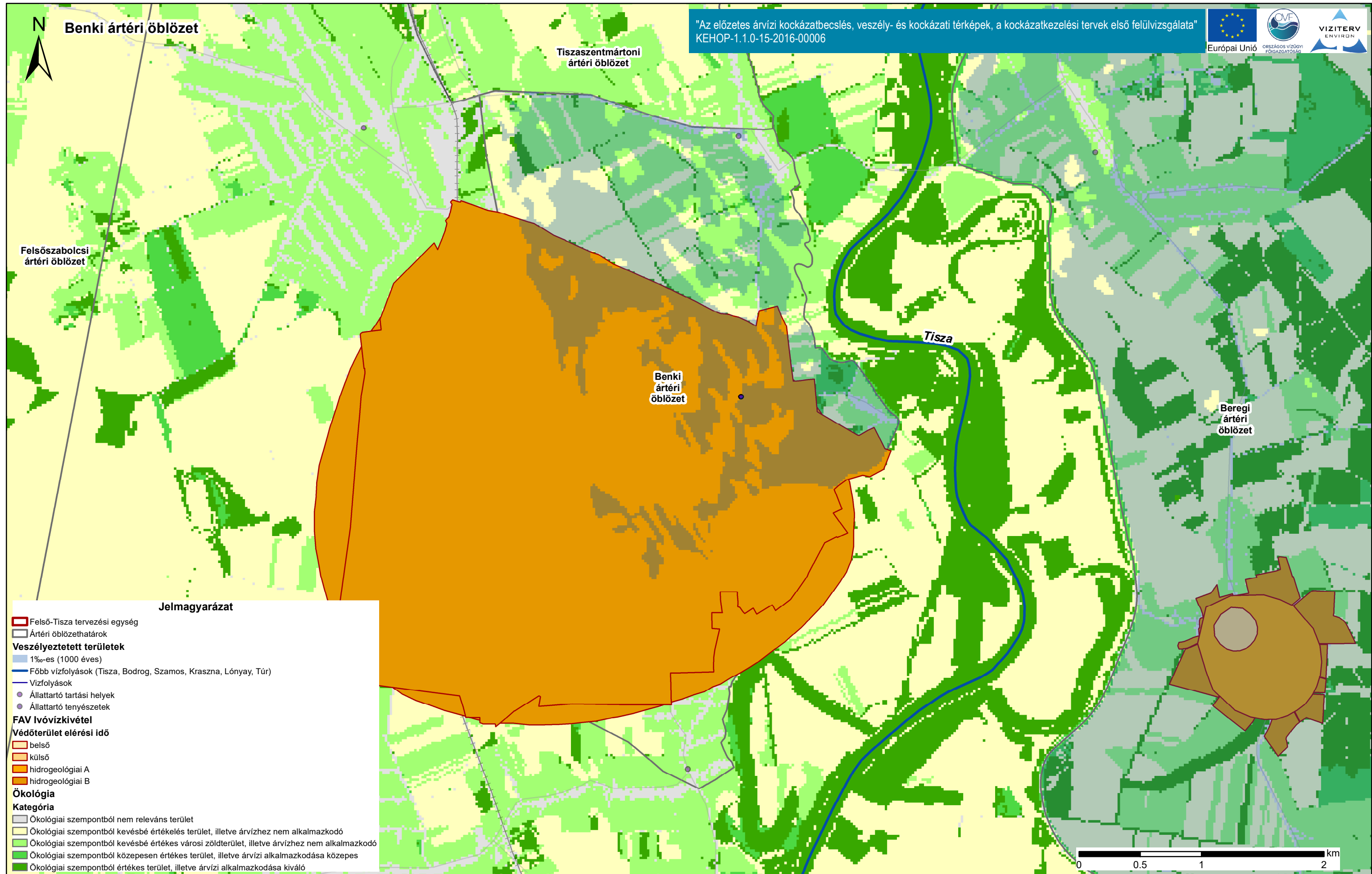
ÁKK tervezési egység: Felső-Tisza

A térkép a szennyezőforrások, ivóvízbázis védőterületek és fürdőhelyek árvízi veszélyeztetettségét ábrázolja a teljes veszélyeztetett területen. Alaptérkép: a felszínborítás ökológiai értékesség és elöntéssel szembeni érzékenység térképe.



Benki ártéri öblözet

"Az előzetes árvízi kockázatbecslés, veszély- és kockázati térképek, a kockázatkezelési tervek első felülvizsgálata"
KEHOP-1.1.0-15-2016-00006



Jelmagyarázat

- Felső-Tisza tervezési egység
- Ártéri öblözethatárok
- Veszélyeztetett területek**
- 1%-es (1000 éves)
- Főbb vízfolyások (Tisza, Bodrog, Szamos, Kraszna, Lónyay, Túr)
- Vízfolyások
- Állattartó tartási helyek
- Állattartó tenyészetek
- FAV Ivóvízkivétel**
- Védőterület elérési idő**
- belső
- külső
- hidrogeológiai A
- hidrogeológiai B
- Ökológia**
- Kategória**
- Ökológiai szempontból nem releváns terület
- Ökológiai szempontból kevésbé értékelés terület, illetve árvízhez nem alkalmazkodó
- Ökológiai szempontból kevésbé értékes városi zöldterület, illetve árvízhez nem alkalmazkodó
- Ökológiai szempontból közepesen értékes terület, illetve árvízi alkalmazkodása közepes
- Ökológiai szempontból értékes terület, illetve árvízi alkalmazkodása kiváló

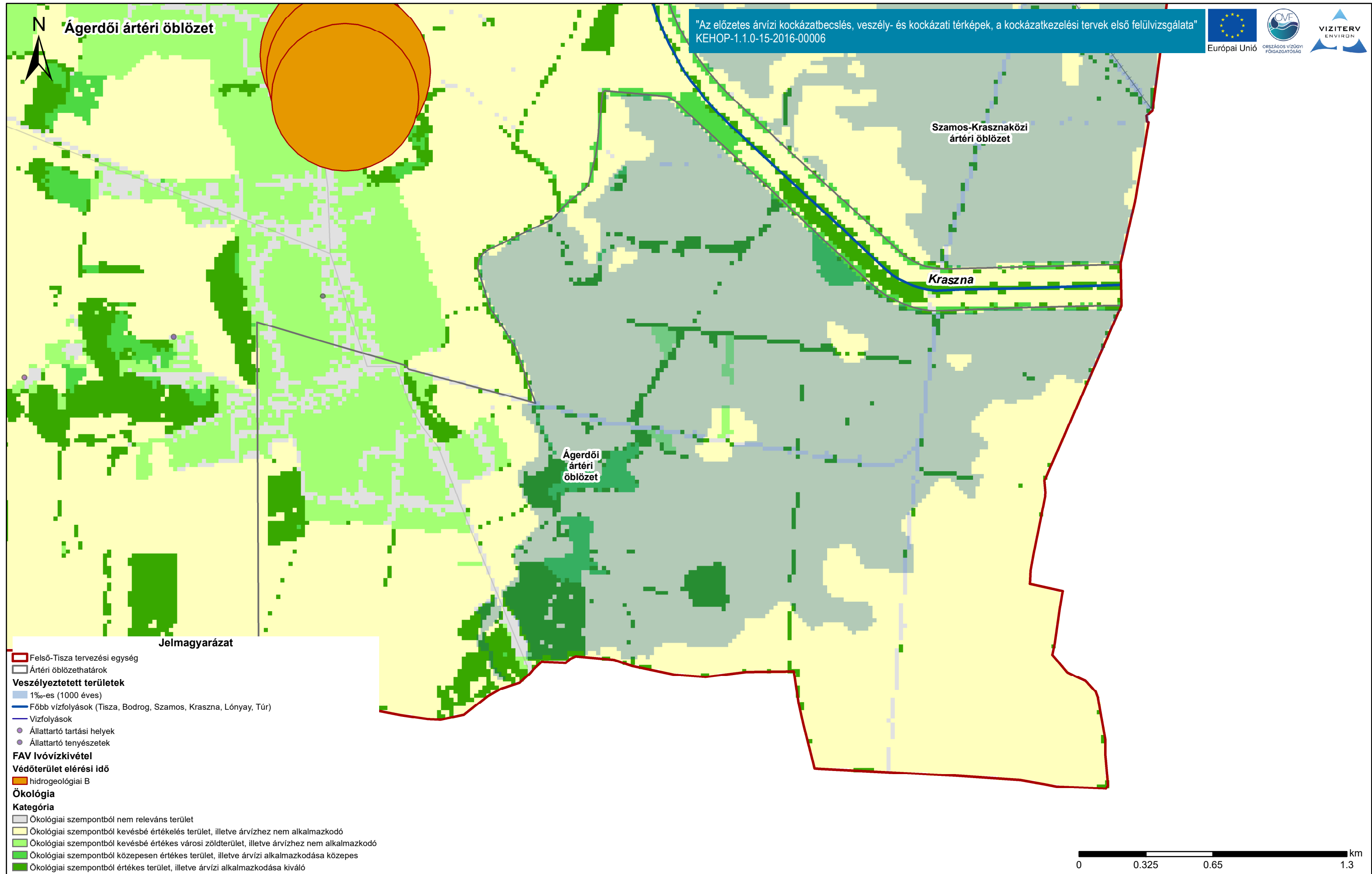


Duna vízgyűjtő magyarországi része

Szennyezőforrások, ivóvízbázis védőterület és fürdőhelyek érintettsége.

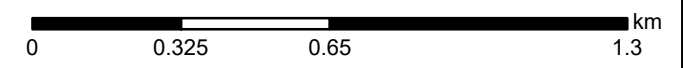
ÁKK tervezési egység: Felső-Tisza

A térkép a szennyezőforrások, ivóvízbázis védőterületek és fürdőhelyek árvízi veszélyeztetettségét ábrázolja a teljes veszélyeztetett területen. Alaptérkép: a felszínborítás ökológiai értékessége és elöntéssel szembeni érzékenysége térképe.



Jelmagyarázat

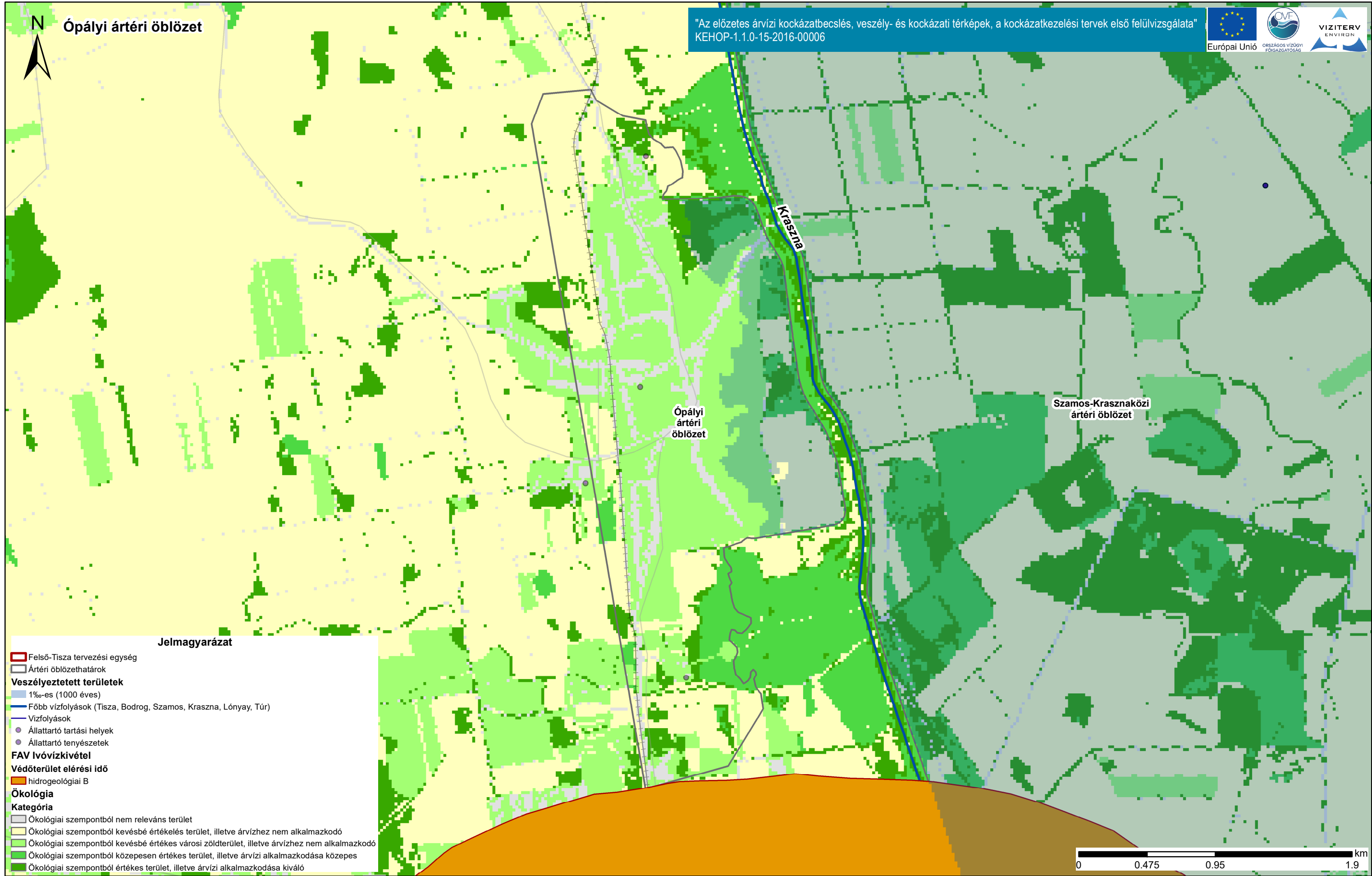
- Felső-Tisza tervezési egység
- Ártéri öblözethatárok
- Veszélyeztetett területek**
- 1%-es (1000 éves)
- Főbb vízfolyások (Tisza, Bodrog, Szamos, Kraszna, Lónyay, Túr)
- Vízfolyások
- Állattartó tartási helyek
- Állattartó tenyészetek
- FAV Ivóvízkivétel**
- Védőterület elérési idő
- hidrogeológiai B
- Ökológia**
- Kategória**
- Ökológiai szempontból nem releváns terület
- Ökológiai szempontból kevésbé értékelés terület, illetve árvízhez nem alkalmazkodó
- Ökológiai szempontból kevésbé értékes városi zöldterület, illetve árvízhez nem alkalmazkodó
- Ökológiai szempontból közepesen értékes terület, illetve árvízi alkalmazkodása közepes
- Ökológiai szempontból értékes terület, illetve árvízi alkalmazkodása kiváló





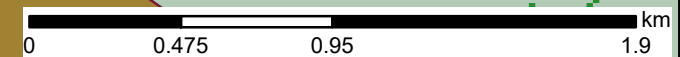
Ópályi ártéri öblözet

"Az előzetes árvízi kockázatbecslés, veszély- és kockázati térképek, a kockázatkezelési tervek első felülvizsgálata"
KEHOP-1.1.0-15-2016-00006



Jelmagyarázat

- Felső-Tisza tervezési egység
- Ártéri öblözethatárok
- Veszélyeztetett területek**
- 1%-es (1000 éves)
- Főbb vízfolyások (Tisza, Bodrog, Szamos, Kraszna, Lónyay, Túr)
- Vízfolyások
- Állattartó tartási helyek
- Állattartó tenyészetek
- FAV Ivóvízkivétel**
- Védőterület elérési idő**
- hidrogeológiai B
- Ökológia**
- Kategória**
- Ökológiai szempontból nem releváns terület
- Ökológiai szempontból kevésbé értékelés terület, illetve árvízhez nem alkalmazkodó
- Ökológiai szempontból kevésbé értékes városi zöldterület, illetve árvízhez nem alkalmazkodó
- Ökológiai szempontból közepesen értékes terület, illetve árvízi alkalmazkodása közepes
- Ökológiai szempontból értékes terület, illetve árvízi alkalmazkodása kiváló



Duna vízgyűjtő magyarországi része

Szennyezőforrások, ivóvízbázis védőterület és fürdőhelyek érintettsége.

ÁKK tervezési egység: Felső-Tisza

A térkép a szennyezőforrások, ivóvízbázis védőterületek és fürdőhelyek árvízi veszélyeztetettségét ábrázolja a teljes veszélyeztetett területen. Alaptérkép: a felszínborítás ökológiai értékessége és elöntéssel szembeni érzékenysége térképe.