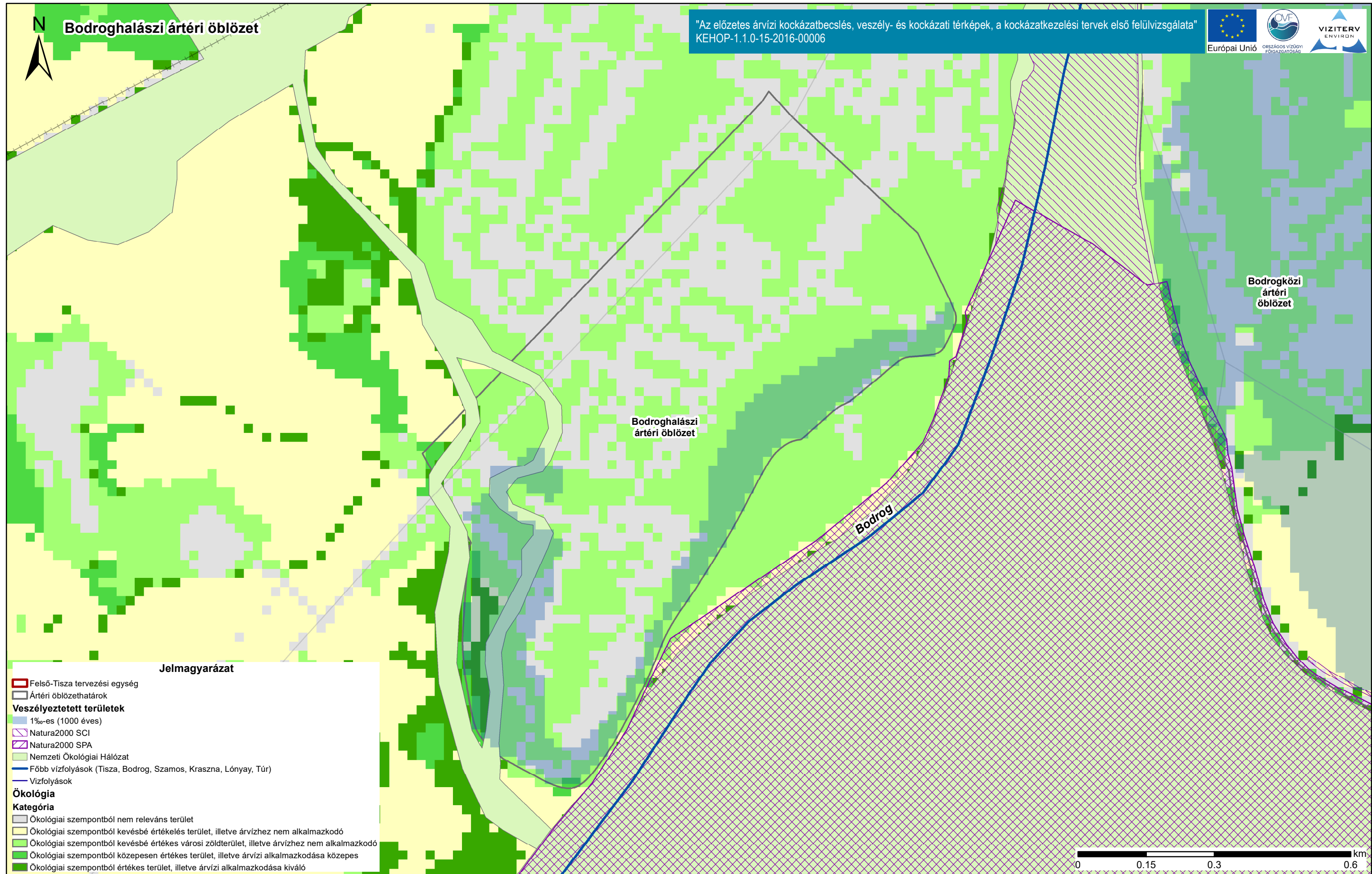


Duna vízgyűjtő magyarországi része

ÁKK tervezési egység: Felső-Tisza

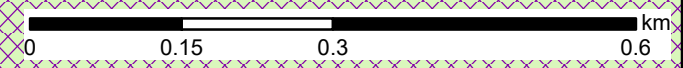
Védett területek, szennyező források és ökológiai értékesség és elöntéssel szembeni érzékenység térkép.

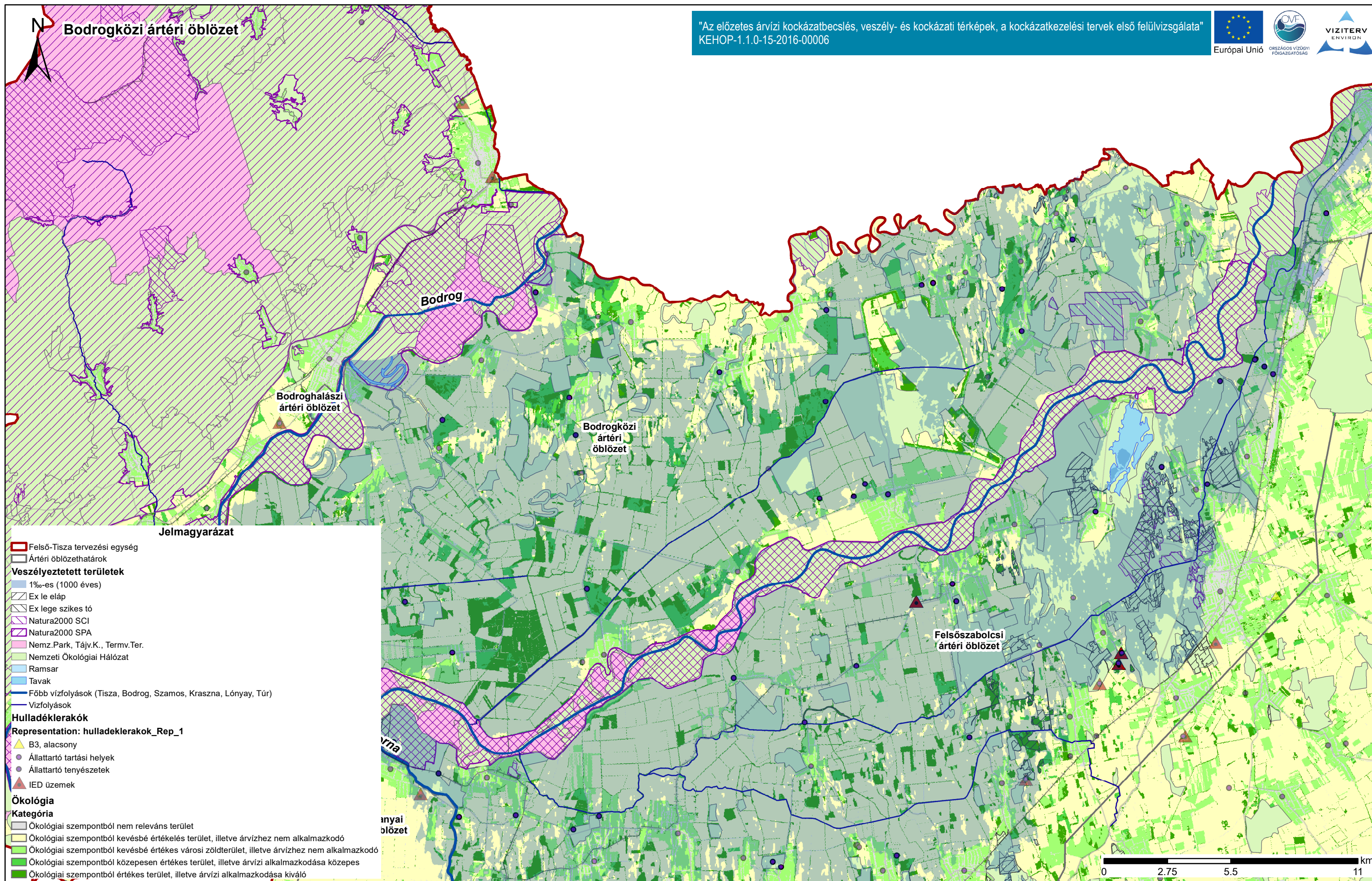
A térkép ábrázolja a felszínborítást ökológiai értékesség és elöntéssel szembeni érzékenység szerint. Bemutatja továbbá a védett területeket és a szennyezőforrásokat és ezek érintettségét a terhelési osztályok függvényében.



Jelmagyarázat

- Felső-Tisza tervezési egység
- Ártéri öblözethatárok
- Veszélyeztetett területek**
- 1%-os (1000 éves)
- Natura2000 SCI
- Natura2000 SPA
- Nemzeti Ökológiai Hálózat
- Főbb vízfolyások (Tisza, Bodrog, Szamos, Kraszna, Lónyay, Túr)
- Vízfolyások
- Ökológia**
- Kategória**
- Ökológiai szempontból nem releváns terület
- Ökológiai szempontból kevésbé értékes terület, illetve árvízhez nem alkalmazkodó
- Ökológiai szempontból kevésbé értékes városi zöldterület, illetve árvízhez nem alkalmazkodó
- Ökológiai szempontból közepesen értékes terület, illetve árvízi alkalmazkodása közepes
- Ökológiai szempontból értékes terület, illetve árvízi alkalmazkodása kiváló





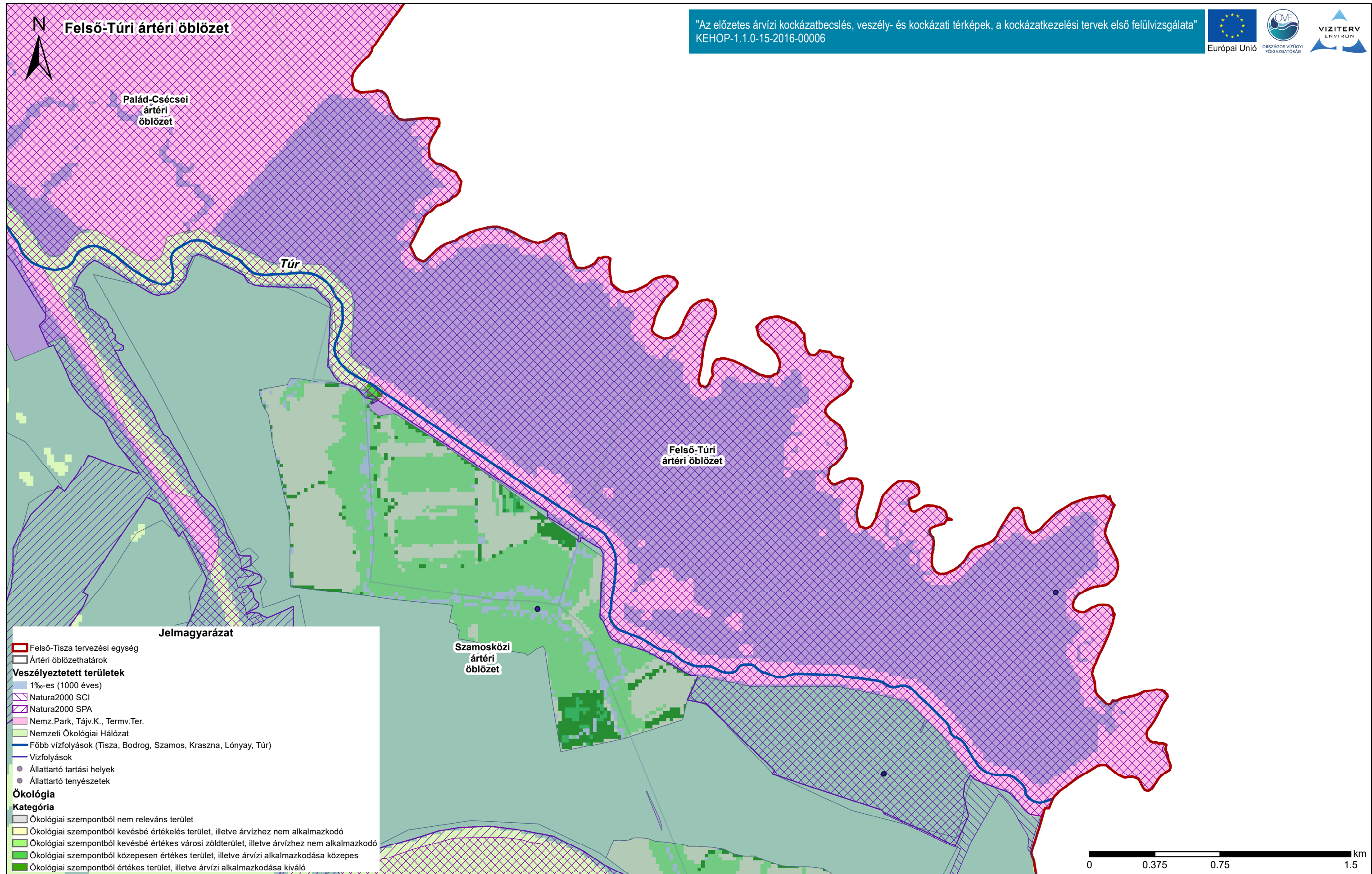
Jelmagyarázat

- Felső-Tisza tervezési egység
- Ártéri öblözethatárok
- Veszélyeztetett területek**
- 1%-es (1000 éves)
- Ex le eláp
- Ex lege szikes tó
- Natura2000 SCI
- Natura2000 SPA
- Nemz.Park, Tájv.K., Termv.Ter.
- Nemzeti Ökológiai Hálózat
- Ramsar
- Tavak
- Főbb vízfolyások (Tisza, Bodrog, Szamos, Kraszna, Lónyay, Túr)
- Vízfolyások
- Hulladéklerakók**
- Representation: hulladeklerakok_Rep_1**
- ▲ B3, alacsony
- Állattartó tartási helyek
- Állattartó tenyészetek
- ▲ IED üzemek
- Ökológia**
- Kategória**
- Ökológiai szempontból nem releváns terület
- Ökológiai szempontból kevésbé értékes terület, illetve árvízhez nem alkalmazkodó
- Ökológiai szempontból kevésbé értékes városi zöldterület, illetve árvízhez nem alkalmazkodó
- Ökológiai szempontból közepesen értékes terület, illetve árvízi alkalmazkodása közepes
- Ökológiai szempontból értékes terület, illetve árvízi alkalmazkodása kiváló



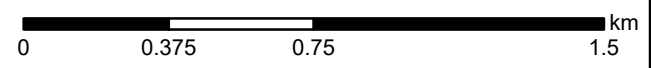
Felső-Túri ártéri öblözet

"Az előzetes árvízi kockázatbecslés, veszély- és kockázati térképek, a kockázatkezelési tervek első felülvizsgálata"
KEHOP-1.1.0-15-2016-00006



Jelmagyarázat

- Felső-Tisza tervezési egység
- Ártéri öblözethatárok
- Veszélyeztetett területek**
- 1%-es (1000 éves)
- Natura2000 SCI
- Natura2000 SPA
- Nemz.Park, Tájv.K., Termv.Ter.
- Nemzeti Ökológiai Hálózat
- Főbb vízfolyások (Tisza, Bodrog, Szamos, Kraszna, Lónyay, Túr)
- Vízfolyások
- Állattartó tartási helyek
- Állattartó tenyészetek
- Ökológia**
- Kategória**
- Ökológiai szempontból nem releváns terület
- Ökológiai szempontból kevésbé értékelés terület, illetve árvízhez nem alkalmazkodó
- Ökológiai szempontból kevésbé értékes városi zöldterület, illetve árvízhez nem alkalmazkodó
- Ökológiai szempontból közepesen értékes terület, illetve árvízi alkalmazkodása közepes
- Ökológiai szempontból értékes terület, illetve árvízi alkalmazkodása kiváló

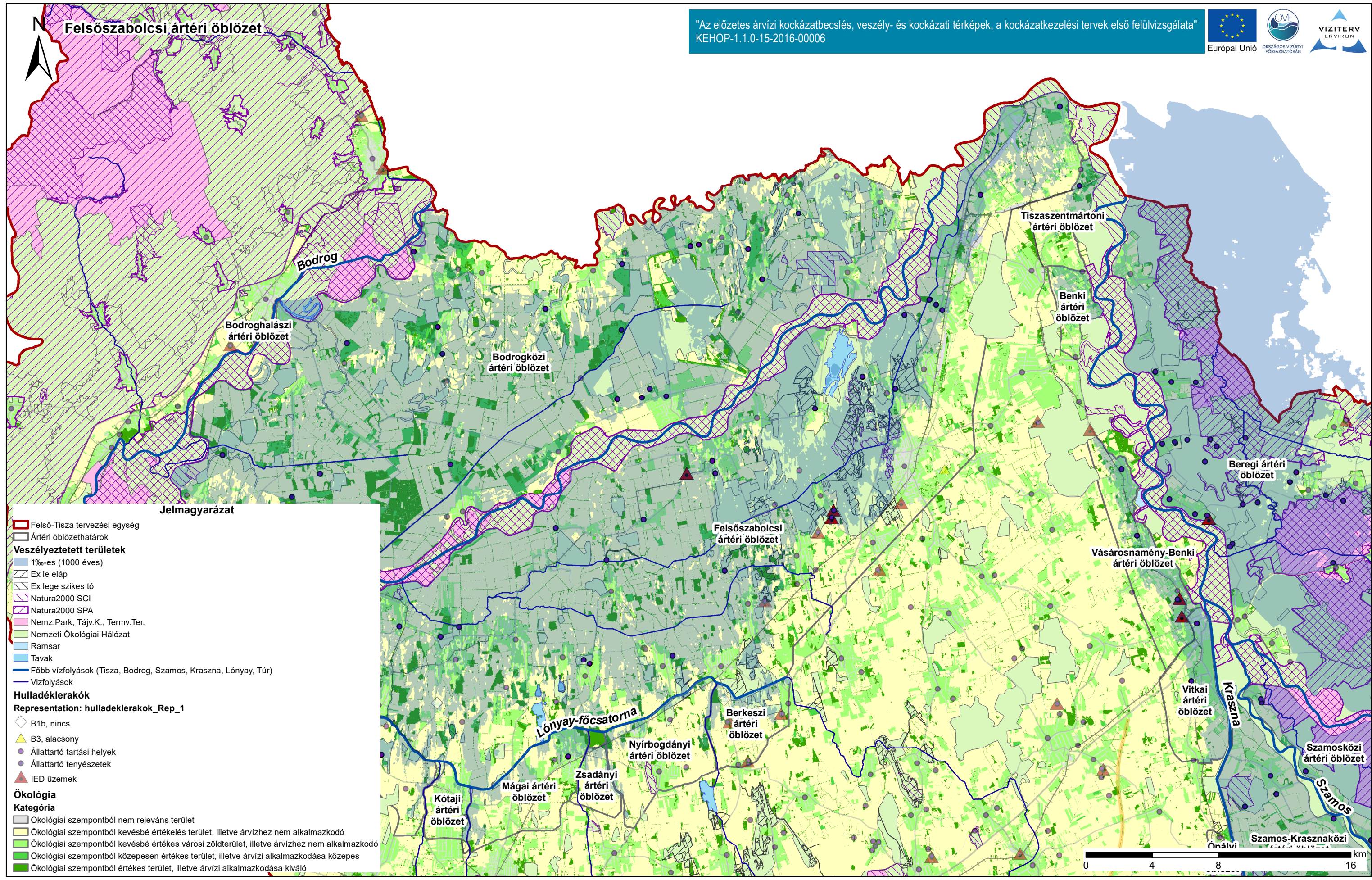


Duna vízgyűjtő magyarországi része

Védett területek, szennyező források és ökológiai értékesség és elöntéssel szembeni érzékenység térkép.

ÁKK tervezési egység: Felső-Tisza

A térkép ábrázolja a felszínborítást ökológiai értékesség és elöntéssel szembeni érzékenység szerint. Bemutatja továbbá a védett területeket és a szennyezőforrásokat és ezek érintettségét a terhelési osztályok függvényében.



Jelmagyarázat

- Felső-Tisza tervezési egység
- Ártéri öblözethatárok
- Veszélyeztetett területek**
- 1%-es (1000 éves)
- Ex le eláp
- Ex lege szikes tó
- Natura2000 SCI
- Natura2000 SPA
- Nemz.Park, Tájv.K., Termv.Ter.
- Nemzeti Ökológiai Hálózat
- Ramsar
- Tavak
- Főbb vízfolyások (Tisza, Bodrog, Szamos, Kraszna, Lónyay, Túr)
- Vízfolyások
- Hulladéklerakók**
- Representation: hulladeklerakok_Rep_1**
- B1b, nincs
- B3, alacsony
- Állattartó tartási helyek
- Állattartó tenyészetek
- IED üzemek
- Ökológia**
- Kategória**
- Ökológiai szempontból nem releváns terület
- Ökológiai szempontból kevésbé értékes terület, illetve árvízhez nem alkalmazkodó
- Ökológiai szempontból kevésbé értékes városi zöldterület, illetve árvízhez nem alkalmazkodó
- Ökológiai szempontból közepesen értékes terület, illetve árvízi alkalmazkodása közepes
- Ökológiai szempontból értékes terület, illetve árvízi alkalmazkodása kiváló

Duna vízgyűjtő magyarországi része

ÁKK tervezési egység: Felső-Tisza

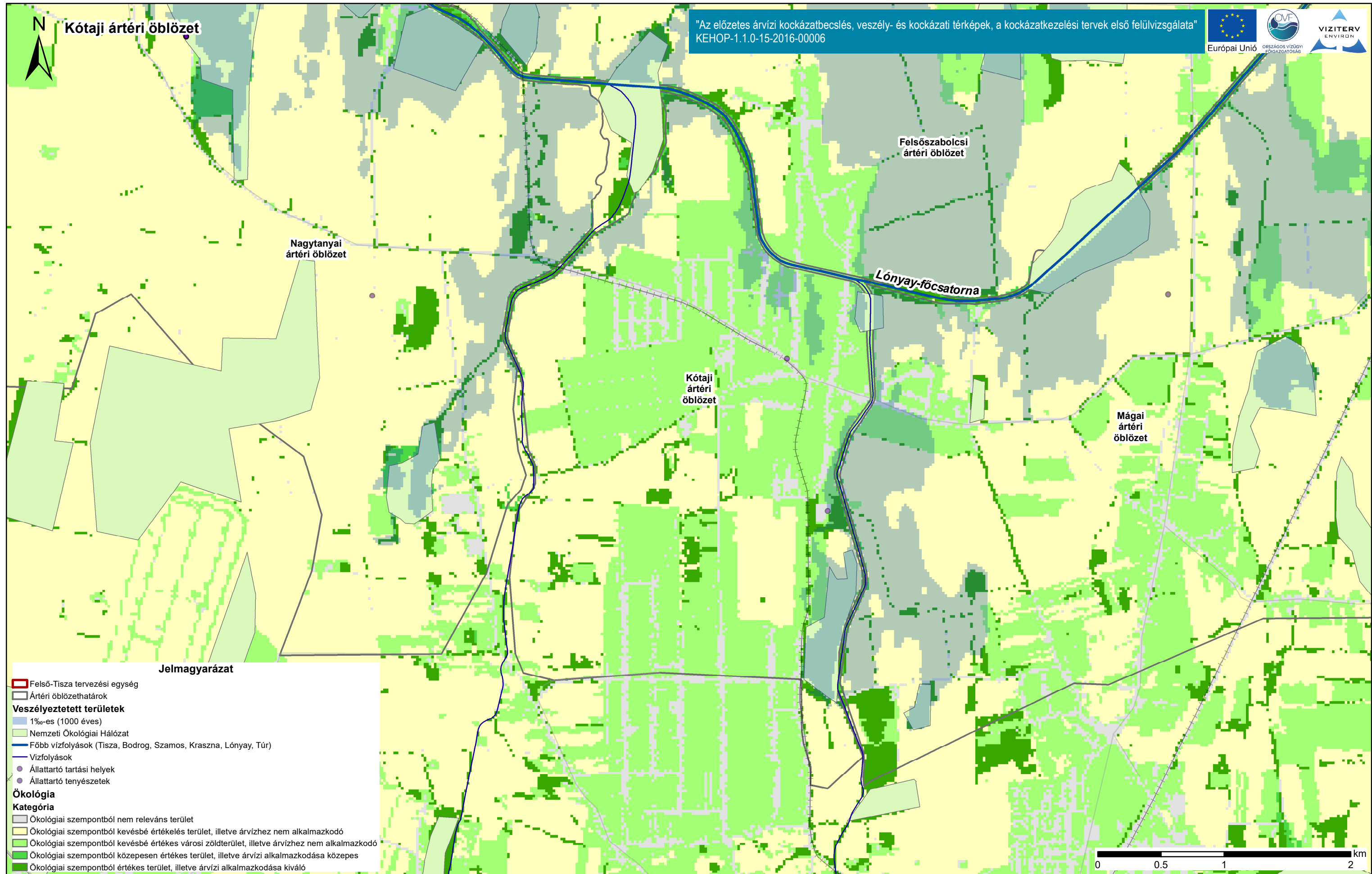
Védett területek, szennyező források és ökológiai értékesség és elöntéssel szembeni érzékenység térkép.

A térkép ábrázolja a felszínborítást ökológiai értékesség és elöntéssel szembeni érzékenység szerint. Bemutatja továbbá a védett területeket és a szennyezőforrásokat és ezek érintettségét a terhelési osztályok függvényében.



Kótaji ártéri öblözet

"Az előzetes árvízi kockázatbecslés, veszély- és kockázati térképek, a kockázatkezelési tervek első felülvizsgálata"
KEHOP-1.1.0-15-2016-00006



Jelmagyarázat

- ▭ Felső-Tisza tervezési egység
- Ártéri öblözethatárok
- Veszélyeztetett területek**
- 1%-es (1000 éves)
- Nemzeti Ökológiai Hálózat
- Főbb vízfolyások (Tisza, Bodrog, Szamos, Kraszna, Lónyay, Túr)
- Vízfolyások
- Állattartó tartási helyek
- Állattartó tenyészetek
- Ökológia**
- Kategória**
- Ökológiai szempontból nem releváns terület
- Ökológiai szempontból kevésbé értékes terület, illetve árvízhez nem alkalmazkodó
- Ökológiai szempontból kevésbé értékes városi zöldterület, illetve árvízhez nem alkalmazkodó
- Ökológiai szempontból közepesen értékes terület, illetve árvízi alkalmazkodása közepes
- Ökológiai szempontból értékes terület, illetve árvízi alkalmazkodása kiváló

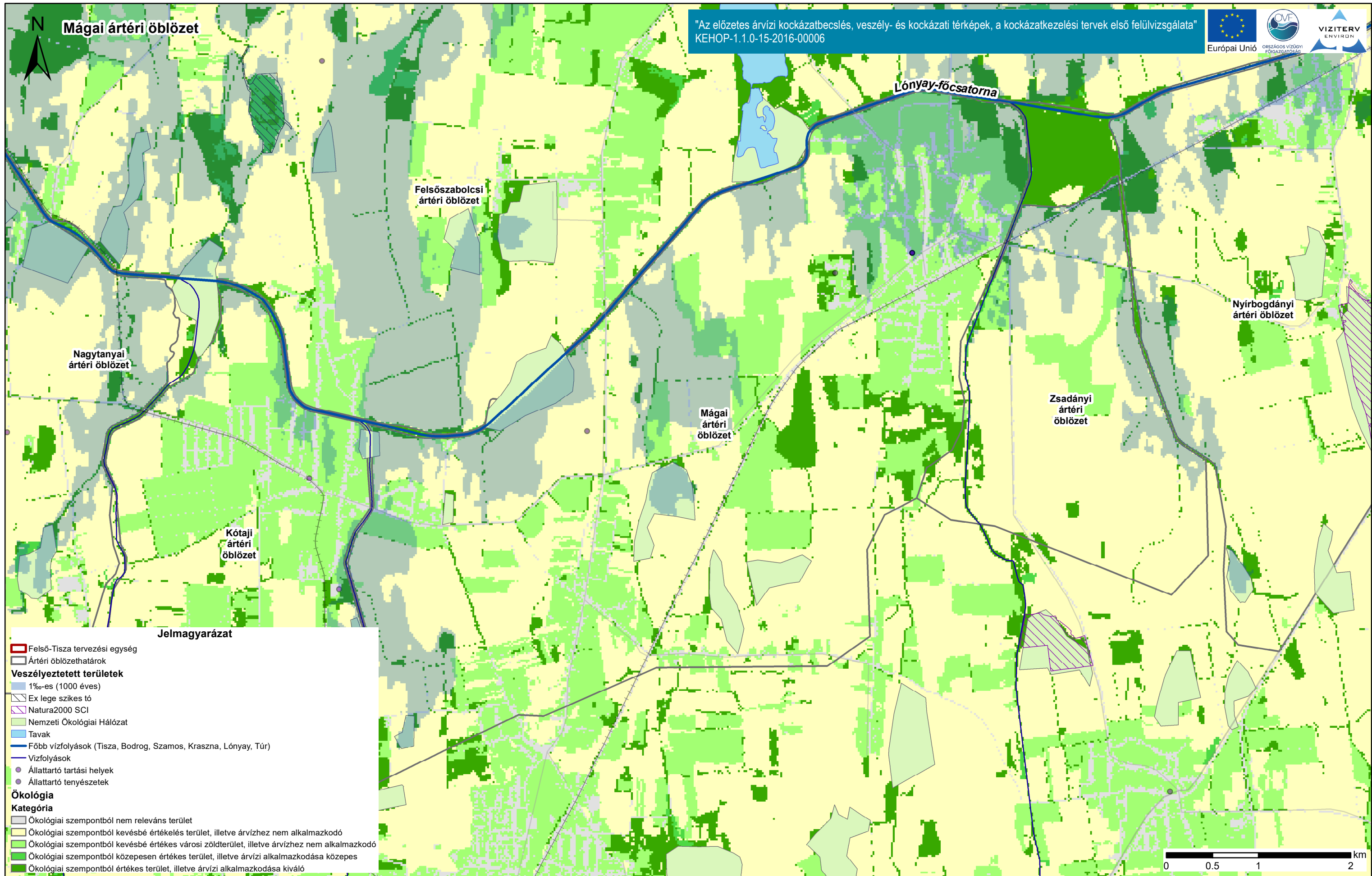


Duna vízgyűjtő magyarországi része

Védett területek, szennyező források és ökológiai értékesség és elöntéssel szembeni érzékenység térkép.

ÁKK tervezési egység: Felső-Tisza

A térkép ábrázolja a felszínborítást ökológiai értékesség és elöntéssel szembeni érzékenység szerint. Bemutatja továbbá a védett területeket és a szennyezőforrásokat és ezek érintettségét a terhelési osztályok függvényében.

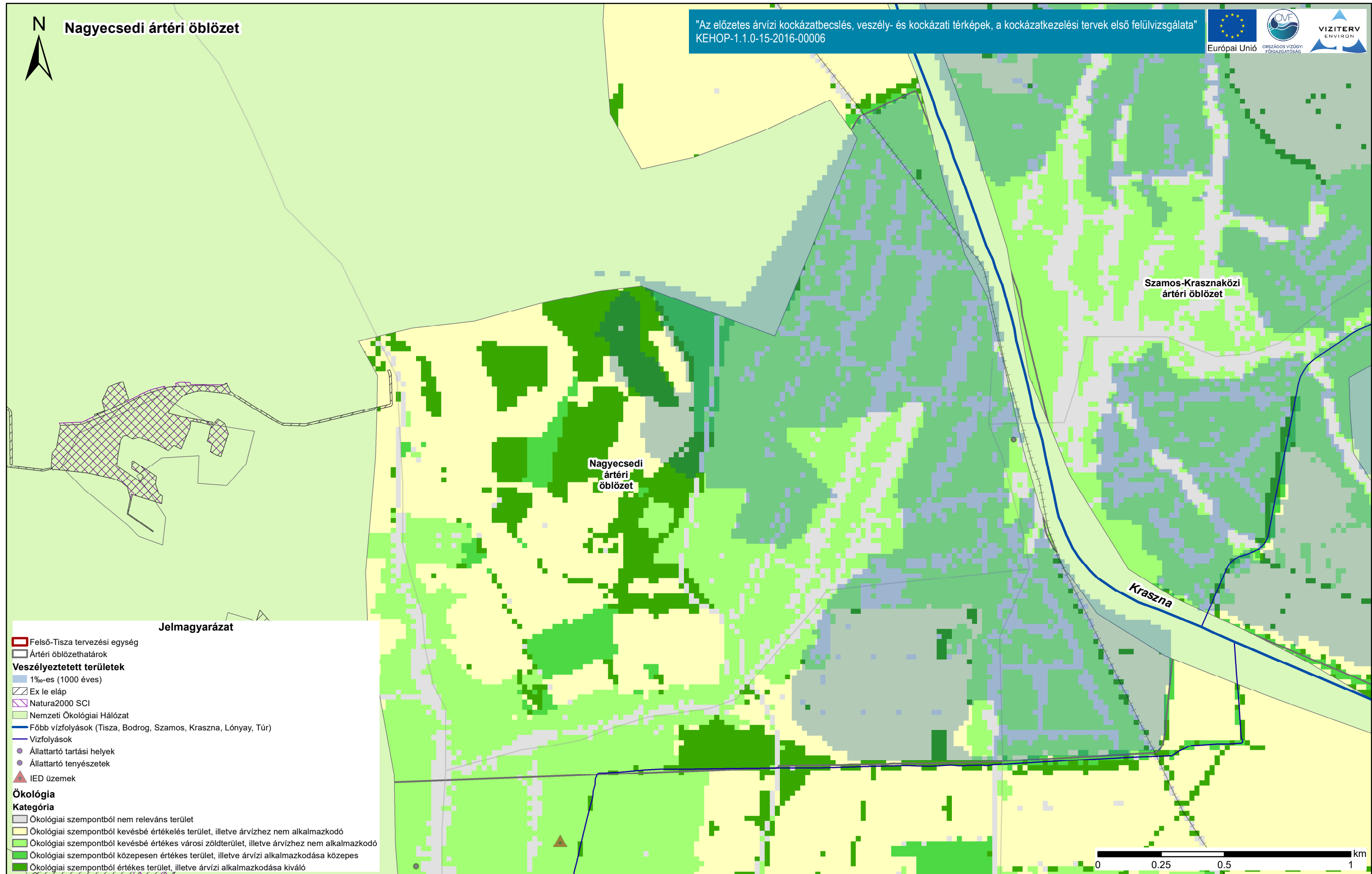


Duna vízgyűjtő magyarországi része

ÁKK tervezési egység: Felső-Tisza

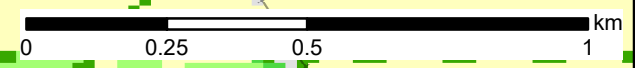
Védett területek, szennyező források és ökológiai értékesség és elöntéssel szembeni érzékenység térkép.

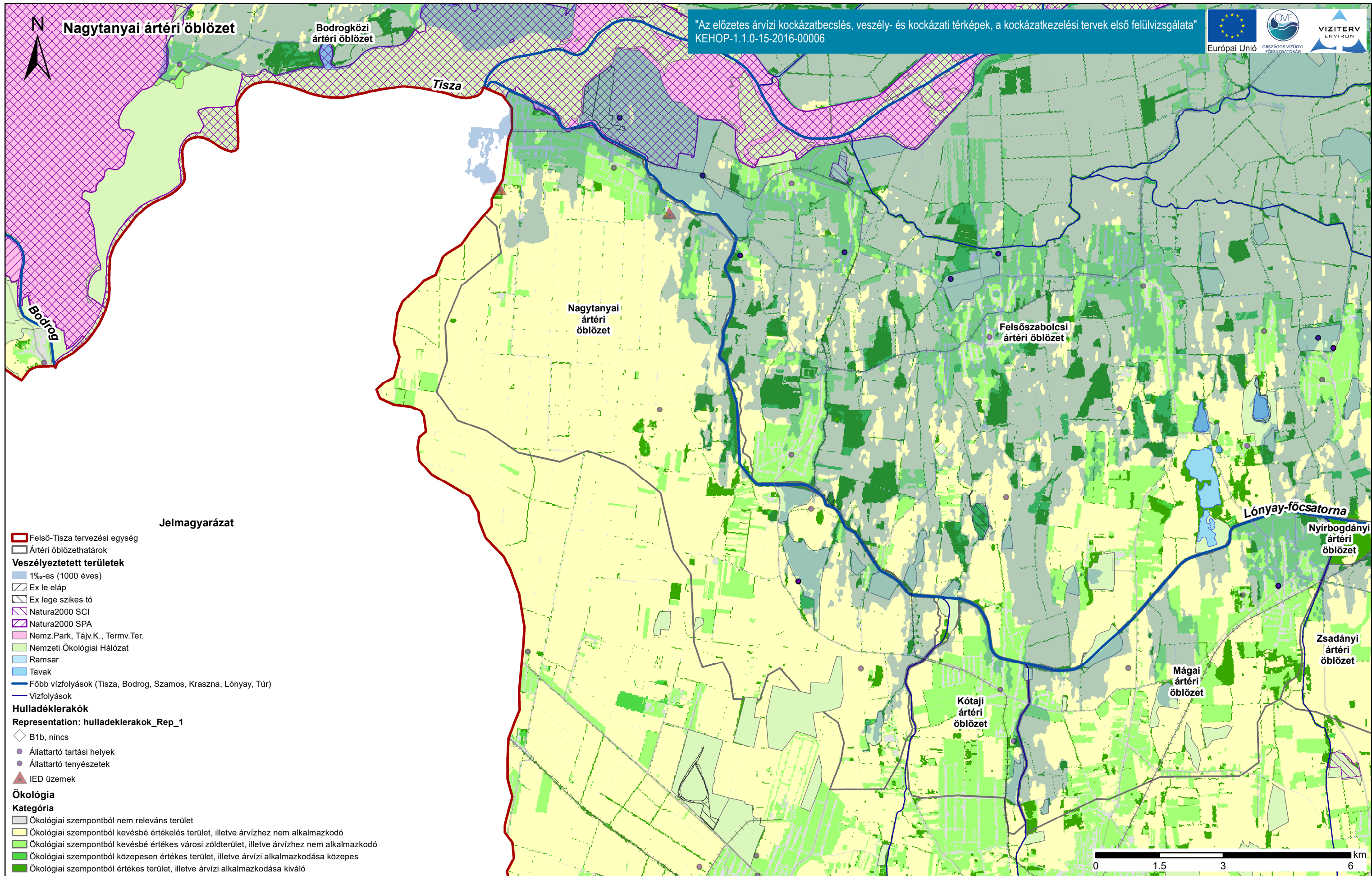
A térkép ábrázolja a felszínborítást ökológiai értékesség és elöntéssel szembeni érzékenység szerint. Bemutatja továbbá a védett területeket és a szennyezőforrásokat és ezek érintettségét a terhelési osztályok függvényében.



Jelmagyarázat

- Felső-Tisza tervezési egység
- Ártéri öblözethatárok
- Veszélyeztetett területek**
- 1%-es (1000 éves)
- Ex le eláp
- Natura2000 SCI
- Nemzeti Ökológiai Hálózat
- Főbb vízfolyások (Tisza, Bodrog, Szamos, Kraszna, Lónyay, Túr)
- Vízfolyások
- Állattartó tartási helyek
- Állattartó tenyészetek
- ▲ IED üzemek
- Ökológia**
- Kategória**
- Ökológiai szempontból nem releváns terület
- Ökológiai szempontból kevésbé értékes terület, illetve árvízhez nem alkalmazkodó
- Ökológiai szempontból kevésbé értékes városi zöldterület, illetve árvízhez nem alkalmazkodó
- Ökológiai szempontból közepesen értékes terület, illetve árvízi alkalmazkodása közepes
- Ökológiai szempontból értékes terület, illetve árvízi alkalmazkodása kiváló



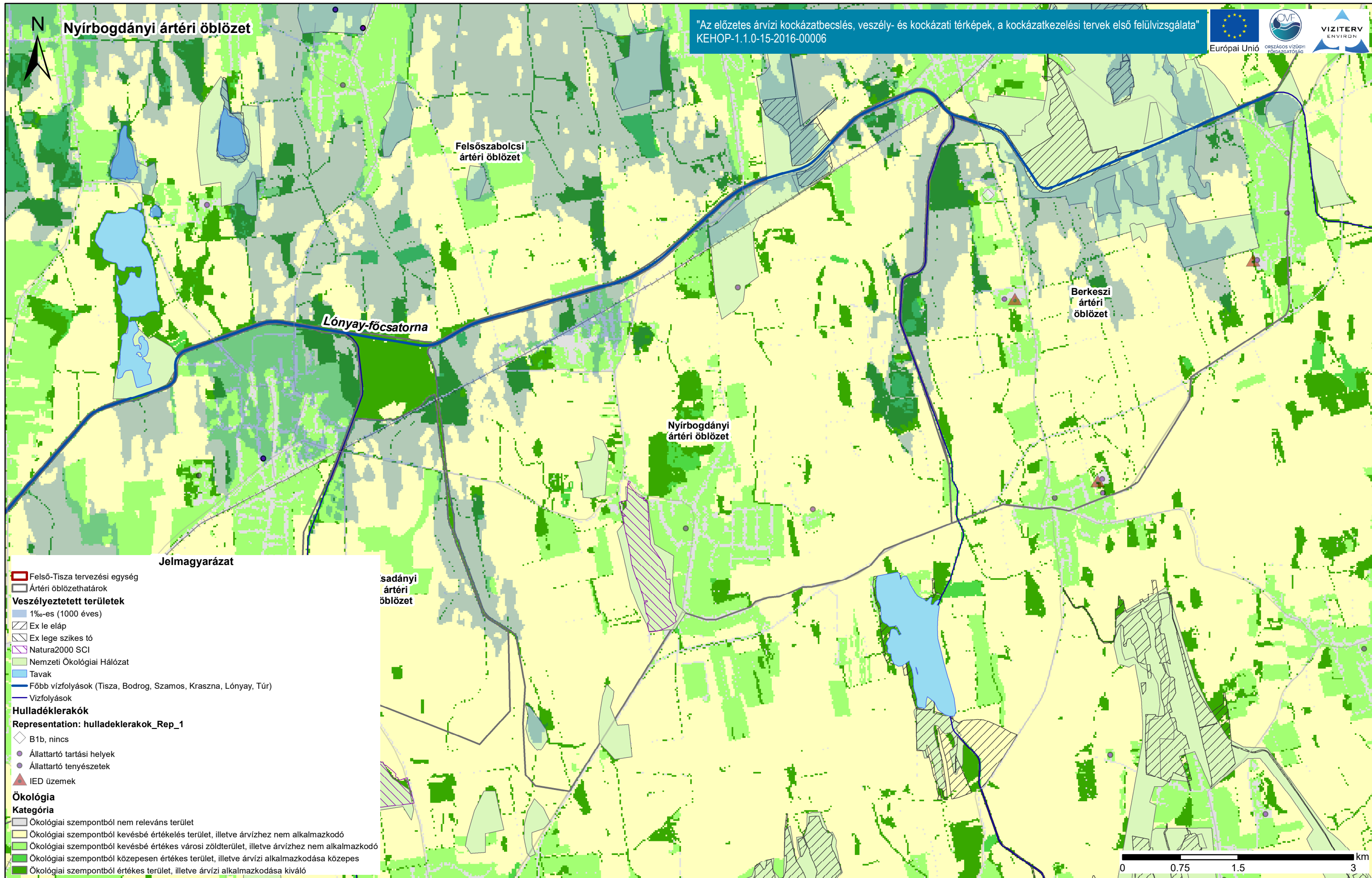


Duna vízgyűjtő magyarországi része

ÁKK tervezési egység: Felső-Tisza

Védett területek, szennyező források és ökológiai értékesség és elöntéssel szembeni érzékenység térkép.

A térkép ábrázolja a felszínborítást ökológiai értékesség és elöntéssel szembeni érzékenység szerint. Bemutatja továbbá a védett területeket és a szennyezőforrásokat és ezek érintettségét a terhelési osztályok függvényében.

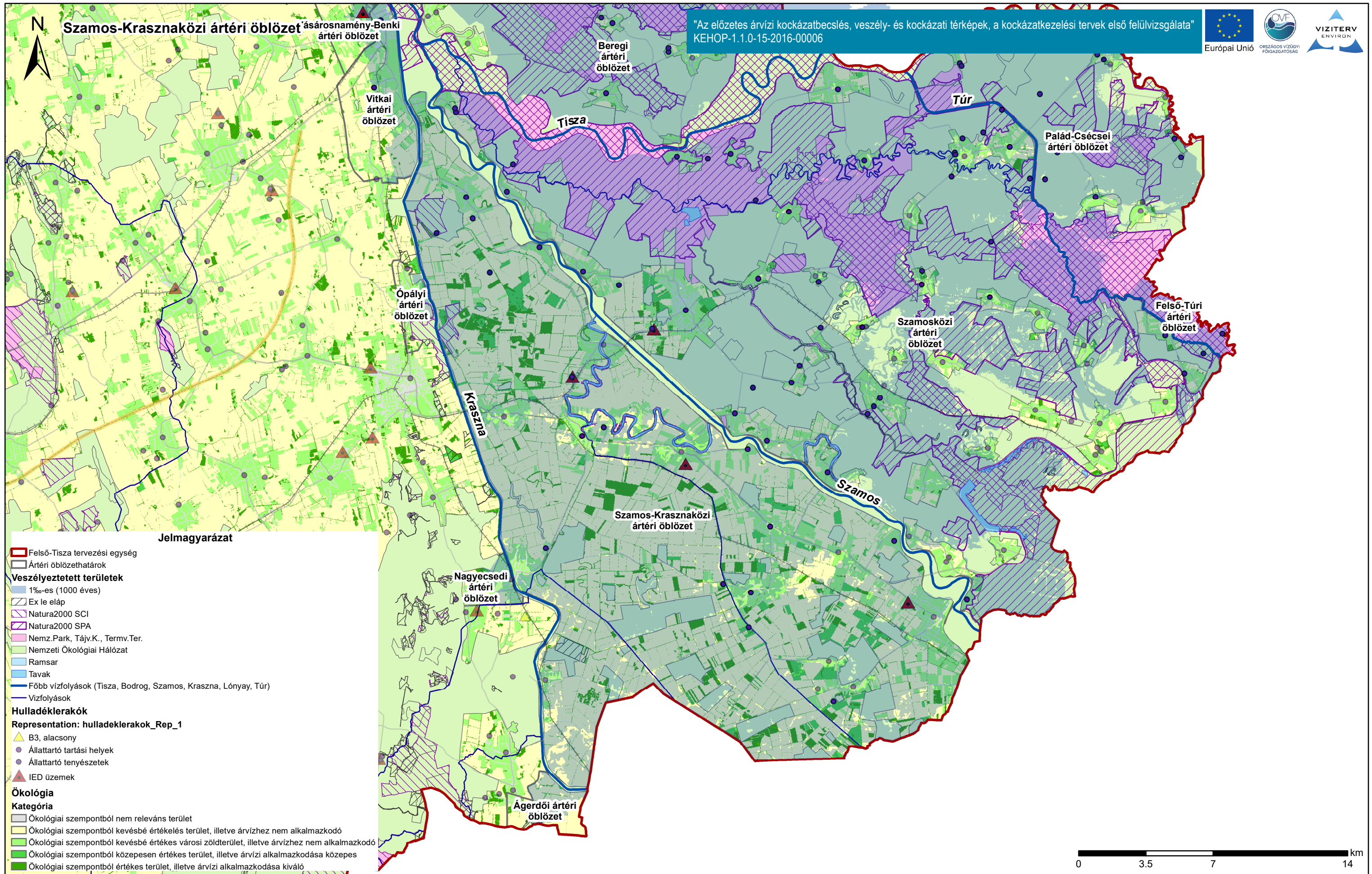


Duna vízgyűjtő magyarországi része

Védett területek, szennyező források és ökológiai értékesség és elöntéssel szembeni érzékenység térkép.

ÁKK tervezési egység: Felső-Tisza

A térkép ábrázolja a felszínborítást ökológiai értékesség és elöntéssel szembeni érzékenység szerint. Bemutatja továbbá a védett területeket és a szennyezőforrásokat és ezek érintettségét a terhelési osztályok függvényében.

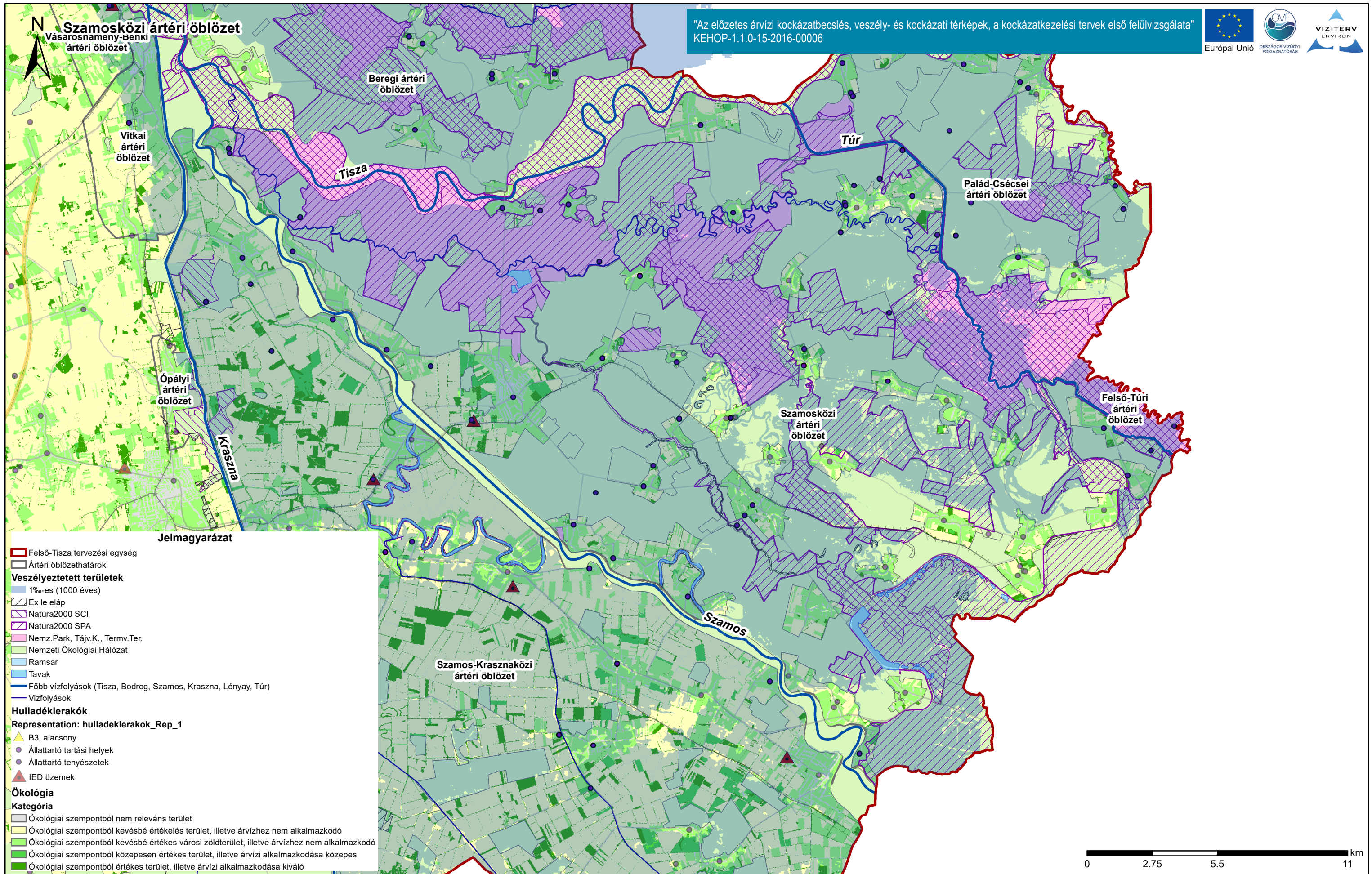


Duna vízgyűjtő magyarországi része

ÁKK tervezési egység: Felső-Tisza

Védett területek, szennyező források és ökológiai értékesség és elöntéssel szembeni érzékenység térkép.

A térkép ábrázolja a felszínborítást ökológiai értékesség és elöntéssel szembeni érzékenység szerint. Bemutatja továbbá a védett területeket és a szennyezőforrásokat és ezek érintettségét a terhelési osztályok függvényében.

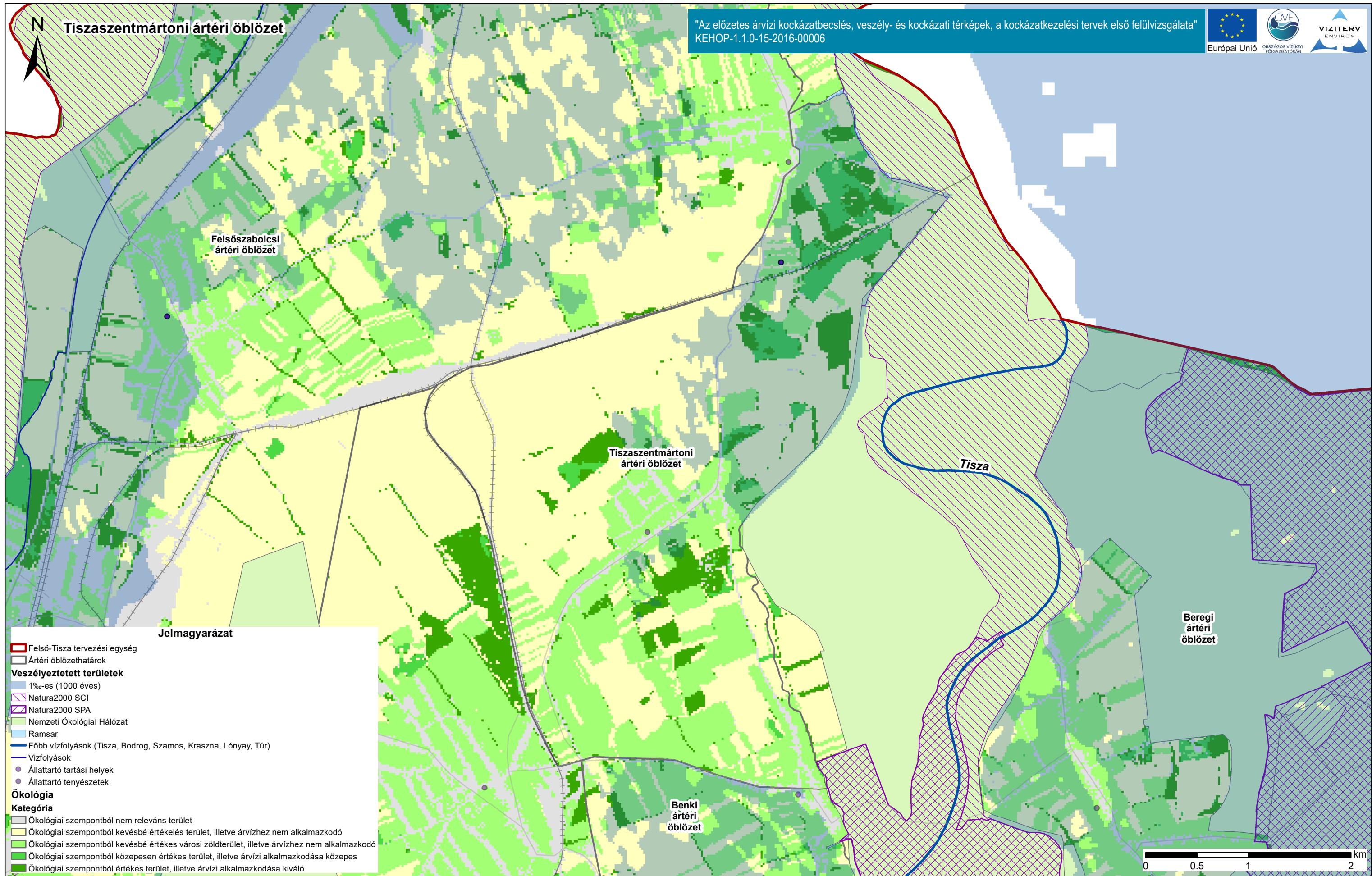


Duna vízgyűjtő magyarországi része

ÁKK tervezési egység: Felső-Tisza

Védett területek, szennyező források és ökológiai értékesség és elöntéssel szembeni érzékenység térkép.

A térkép ábrázolja a felszínborítást ökológiai értékesség és elöntéssel szembeni érzékenység szerint. Bemutatja továbbá a védett területeket és a szennyezőforrásokat és ezek érintettségét a terhelési osztályok függvényében.



"Az előzetes árvízi kockázatbecslés, veszély- és kockázati térképek, a kockázatkezelési tervek első felülvizsgálata"
KEHOP-1.1.0-15-2016-00006

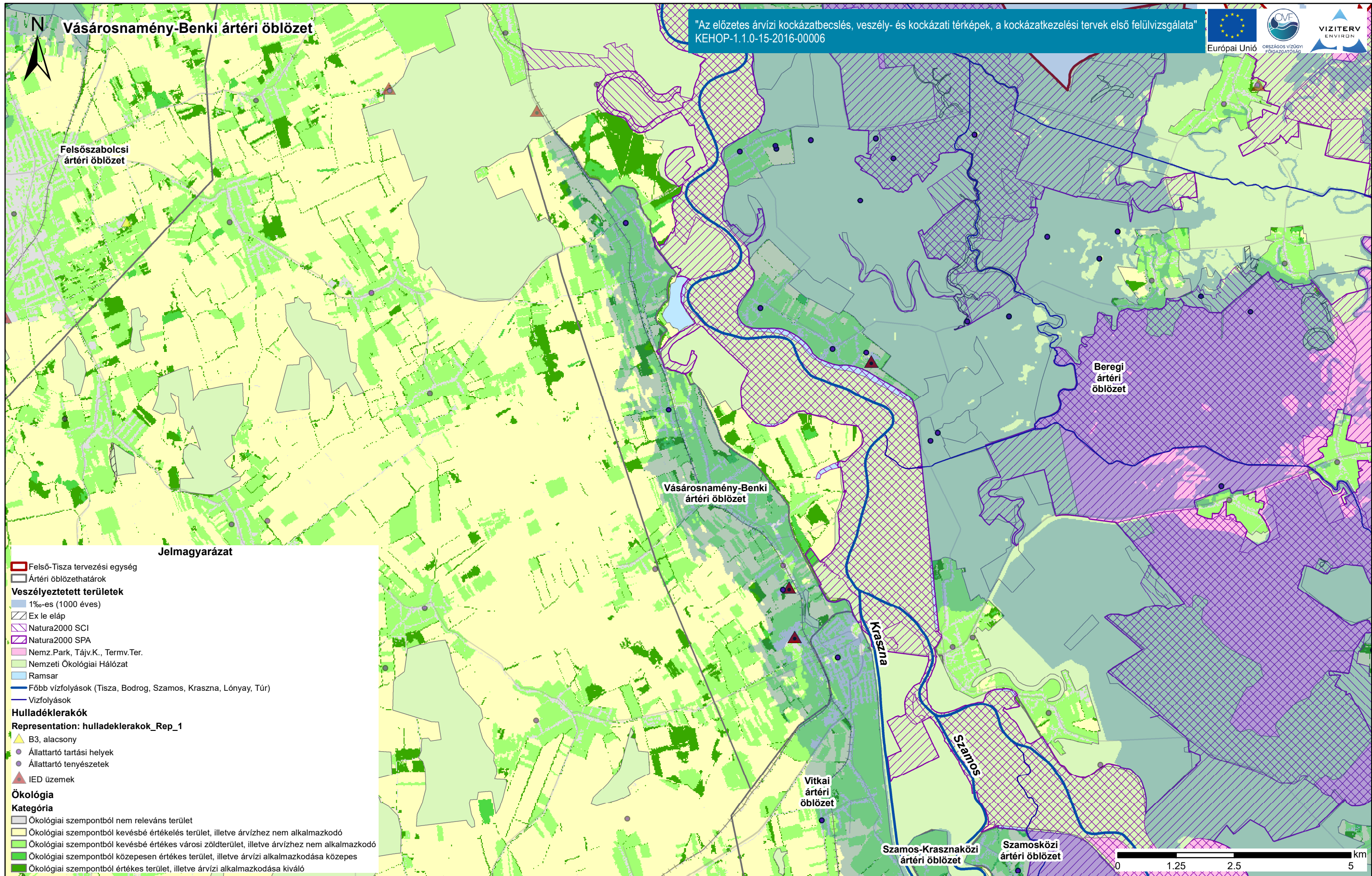


Duna vízgyűjtő magyarországi része

ÁKK tervezési egység: Felső-Tisza

Védett területek, szennyező források és ökológiai értékesség és elöntéssel szembeni érzékenység térkép.

A térkép ábrázolja a felszínborítást ökológiai értékesség és elöntéssel szembeni érzékenység szerint. Bemutatja továbbá a védett területeket és a szennyezőforrásokat és ezek érintettségét a terhelési osztályok függvényében.

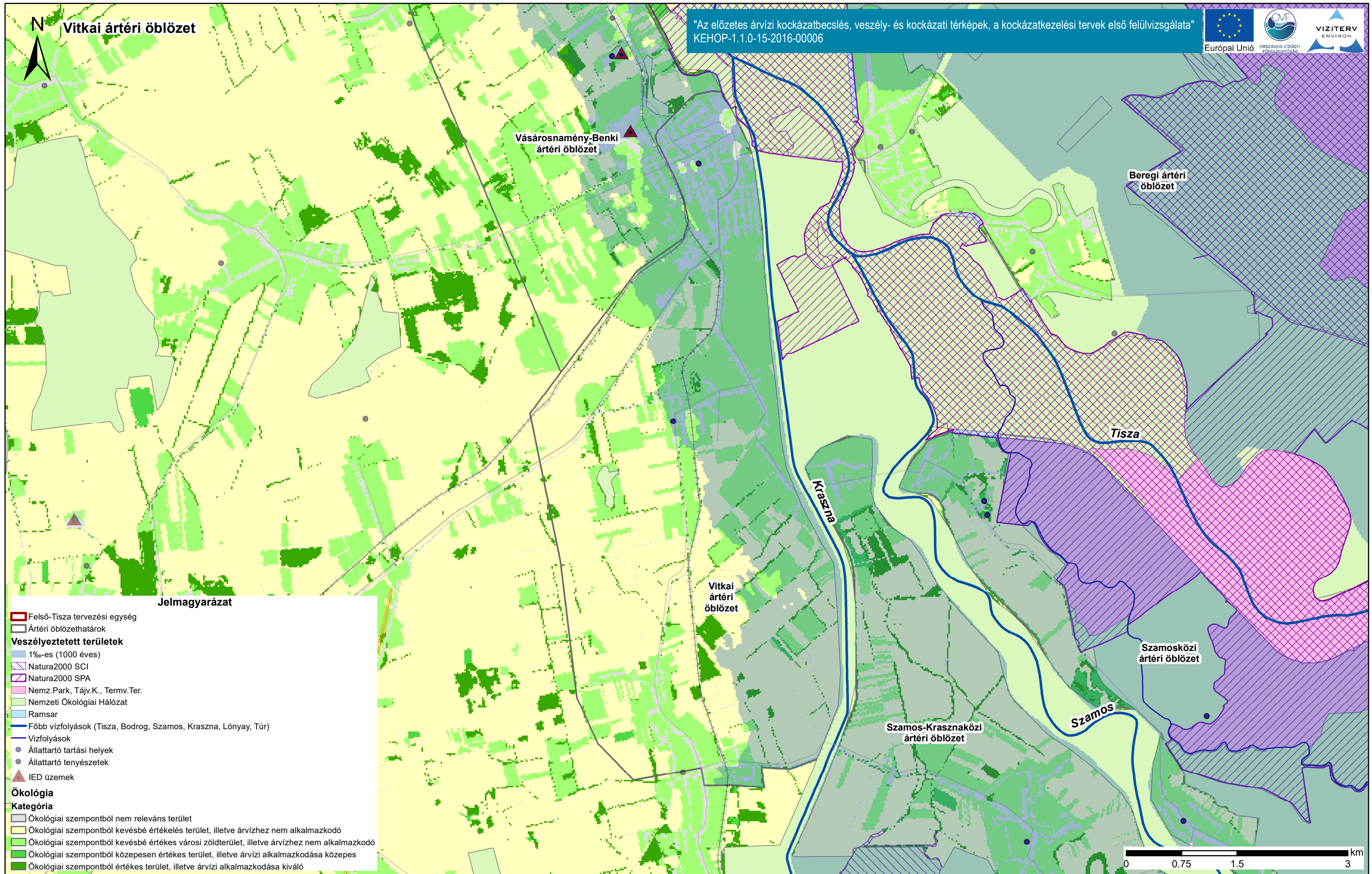


Duna vízgyűjtő magyarországi része

ÁKK tervezési egység: Felső-Tisza

Védett területek, szennyező források és ökológiai értékesség és elöntéssel szembeni érzékenység térkép.

A térkép ábrázolja a felszínborítást ökológiai értékesség és elöntéssel szembeni érzékenység szerint. Bemutatja továbbá a védett területeket és a szennyezőforrásokat és ezek érintettségét a terhelési osztályok függvényében.

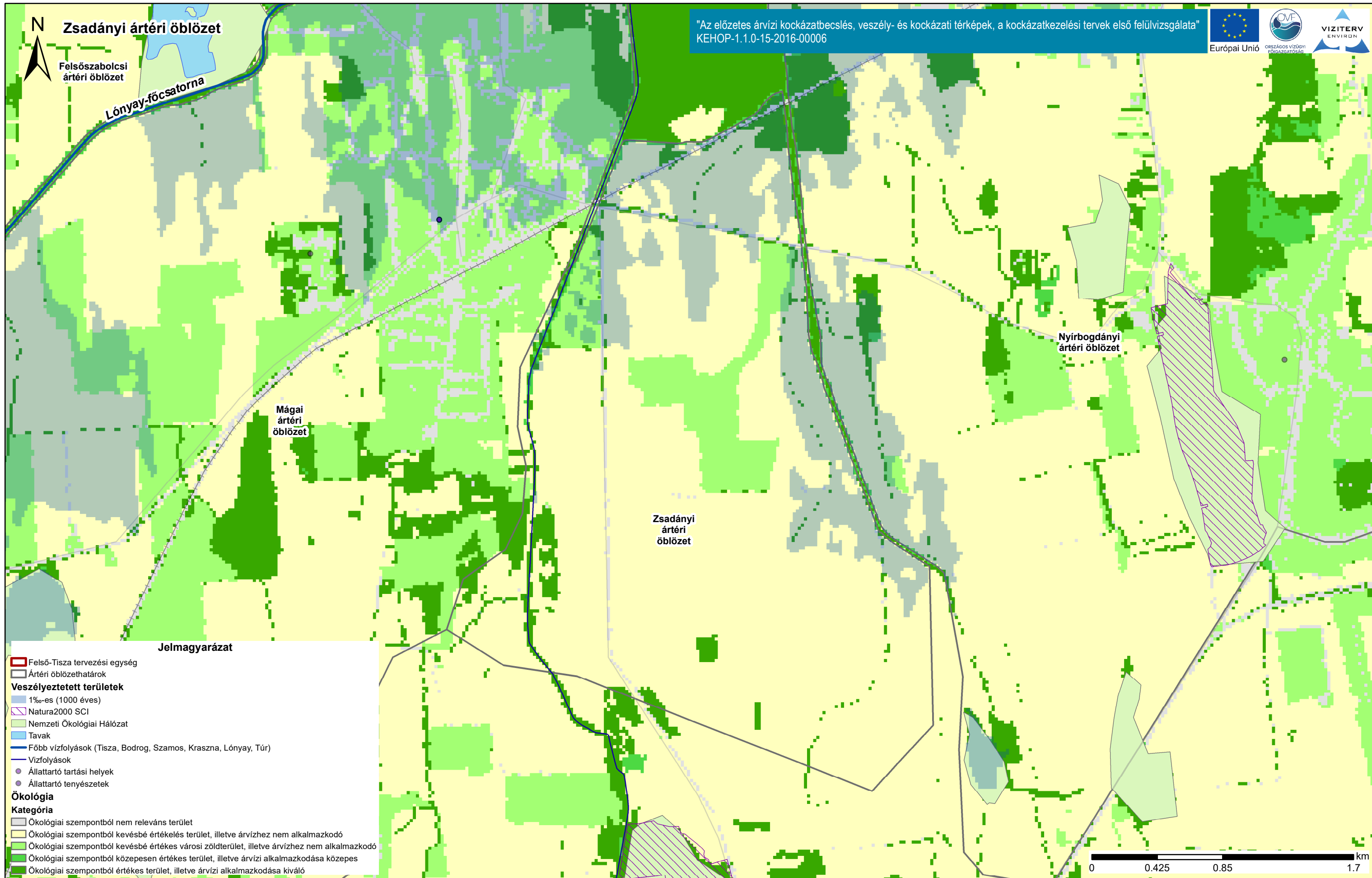


Duna vízgyűjtő magyarországi része

ÁKK tervezési egység: Felső-Tisza

Védett területek, szennyező források és ökológiai értékesség és elöntéssel szembeni érzékenység térkép.

A térkép ábrázolja a felszínborítást ökológiai értékesség és elöntéssel szembeni érzékenység szerint. Bemutatja továbbá a védett területeket és a szennyezőforrásokat és ezek érintettségét a terhelési osztályok függvényében.

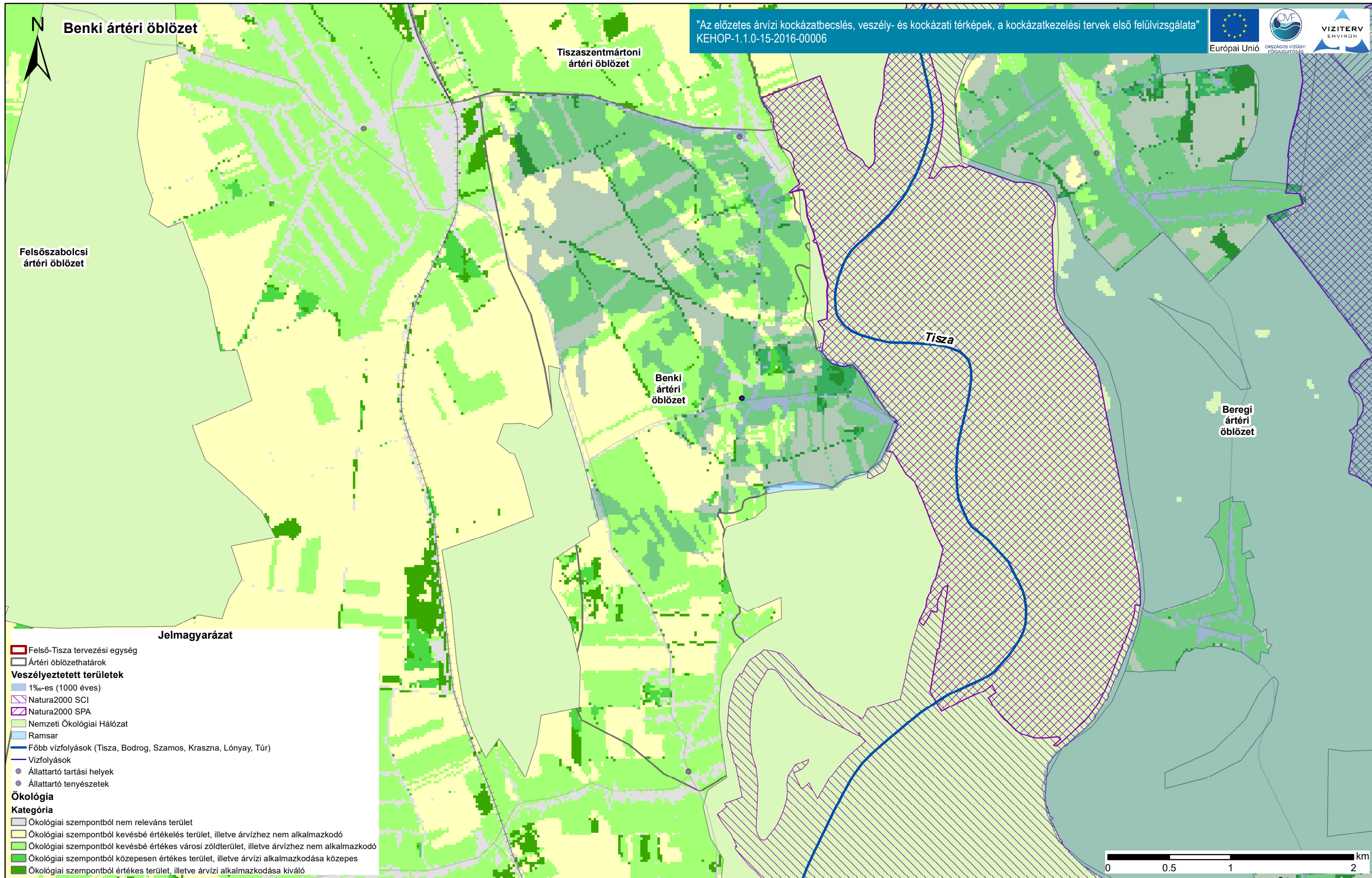


Duna vízgyűjtő magyarországi része

ÁKK tervezési egység: Felső-Tisza

Védett területek, szennyező források és ökológiai értékesség és elöntéssel szembeni érzékenység térkép.

A térkép ábrázolja a felszínborítást ökológiai értékesség és elöntéssel szembeni érzékenység szerint. Bemutatja továbbá a védett területeket és a szennyezőforrásokat és ezek érintettségét a terhelési osztályok függvényében.

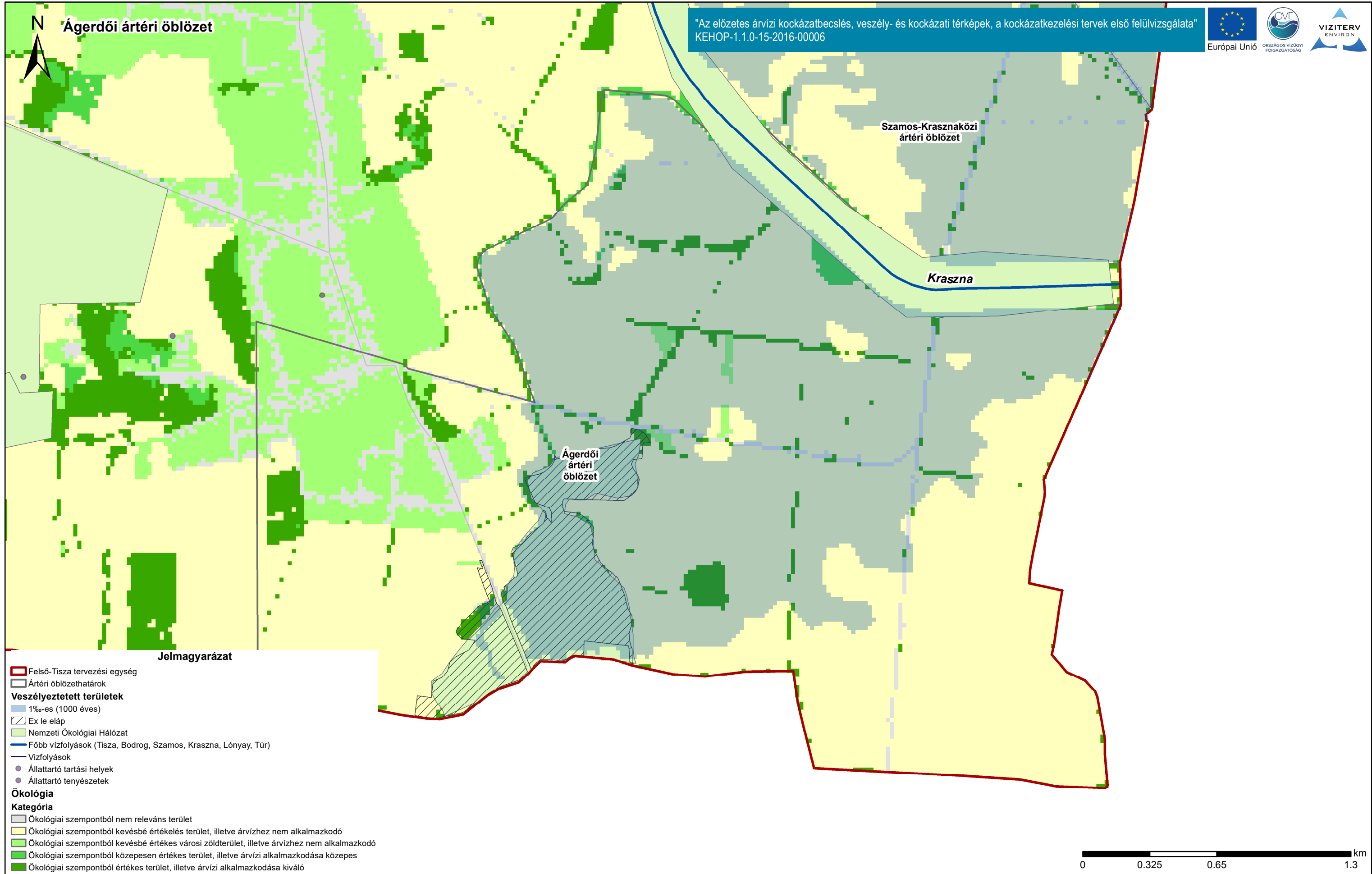


Duna vízgyűjtő magyarországi része

Védett területek, szennyező források és ökológiai értékesség és elöntéssel szembeni érzékenység térkép.

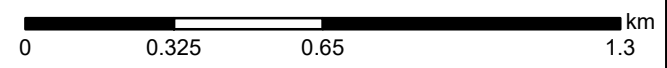
ÁKK tervezési egység: Felső-Tisza

A térkép ábrázolja a felszínborítást ökológiai értékesség és elöntéssel szembeni érzékenység szerint. Bemutatja továbbá a védett területeket és a szennyezőforrásokat és ezek érintettségét a terhelési osztályok függvényében.



Jelmagyarázat

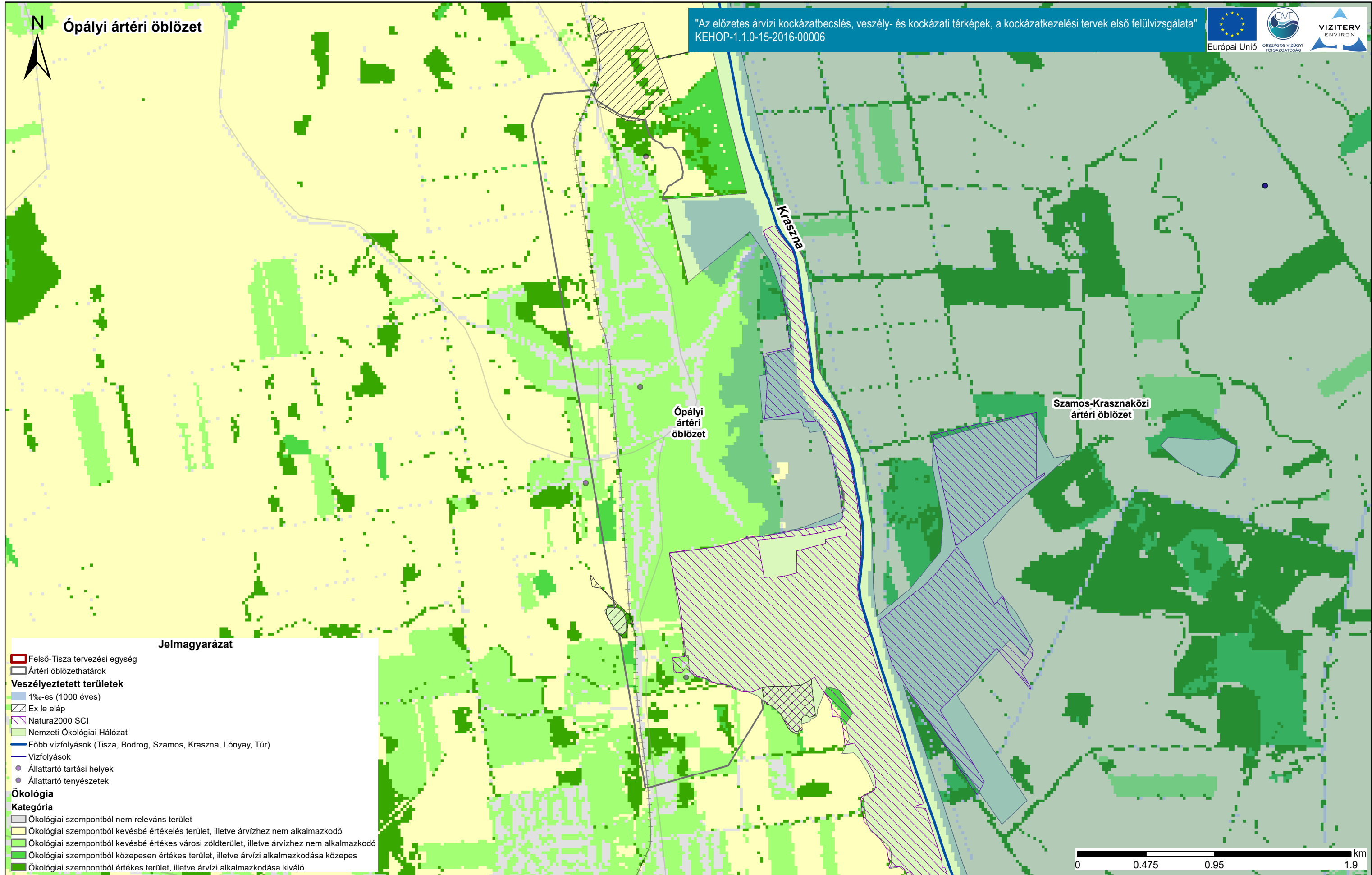
- Felső-Tisza tervezési egység
- Ártéri öblözethatárok
- Veszélyeztetett területek**
- 1%-es (1000 éves)
- Ex le eláp
- Nemzeti Ökológiai Hálózat
- Főbb vízfolyások (Tisza, Bodrog, Szamos, Kraszna, Lónyay, Túr)
- Vízfolyások
- Állattartó tartási helyek
- Állattartó tenyészetek
- Ökológia**
- Kategória**
- Ökológiai szempontból nem releváns terület
- Ökológiai szempontból kevésbé értékelés terület, illetve árvízhez nem alkalmazkodó
- Ökológiai szempontból kevésbé értékes városi zöldterület, illetve árvízhez nem alkalmazkodó
- Ökológiai szempontból közepesen értékes terület, illetve árvízi alkalmazkodása közepes
- Ökológiai szempontból értékes terület, illetve árvízi alkalmazkodása kiváló





Ópályi ártéri öblözet

"Az előzetes árvízi kockázatbecslés, veszély- és kockázati térképek, a kockázatkezelési tervek első felülvizsgálata"
KEHOP-1.1.0-15-2016-00006



Jelmagyarázat

- Felső-Tisza tervezési egység
- Ártéri öblözethatárok
- Veszélyeztetett területek**
- 1%-es (1000 éves)
- Ex le eláp
- Natura2000 SCI
- Nemzeti Ökológiai Hálózat
- Főbb vízfolyások (Tisza, Bodrog, Szamos, Kraszna, Lónyay, Túr)
- Vízfolyások
- Állattartó tartási helyek
- Állattartó tenyészetek
- Ökológia**
- Kategória**
- Ökológiai szempontból nem releváns terület
- Ökológiai szempontból kevésbé értékes terület, illetve árvízhez nem alkalmazkodó
- Ökológiai szempontból kevésbé értékes városi zöldterület, illetve árvízhez nem alkalmazkodó
- Ökológiai szempontból közepesen értékes terület, illetve árvízi alkalmazkodása közepes
- Ökológiai szempontból értékes terület, illetve árvízi alkalmazkodása kiváló

0 0.475 0.95 1.9 km

Duna vízgyűjtő magyarországi része

Védett területek, szennyező források és ökológiai értékesség és elöntéssel szembeni érzékenység térkép.

ÁKK tervezési egység: Felső-Tisza

A térkép ábrázolja a felszínborítást ökológiai értékesség és elöntéssel szembeni érzékenység szerint. Bemutatja továbbá a védett területeket és a szennyezőforrásokat és ezek érintettségét a terhelési osztályok függvényében.