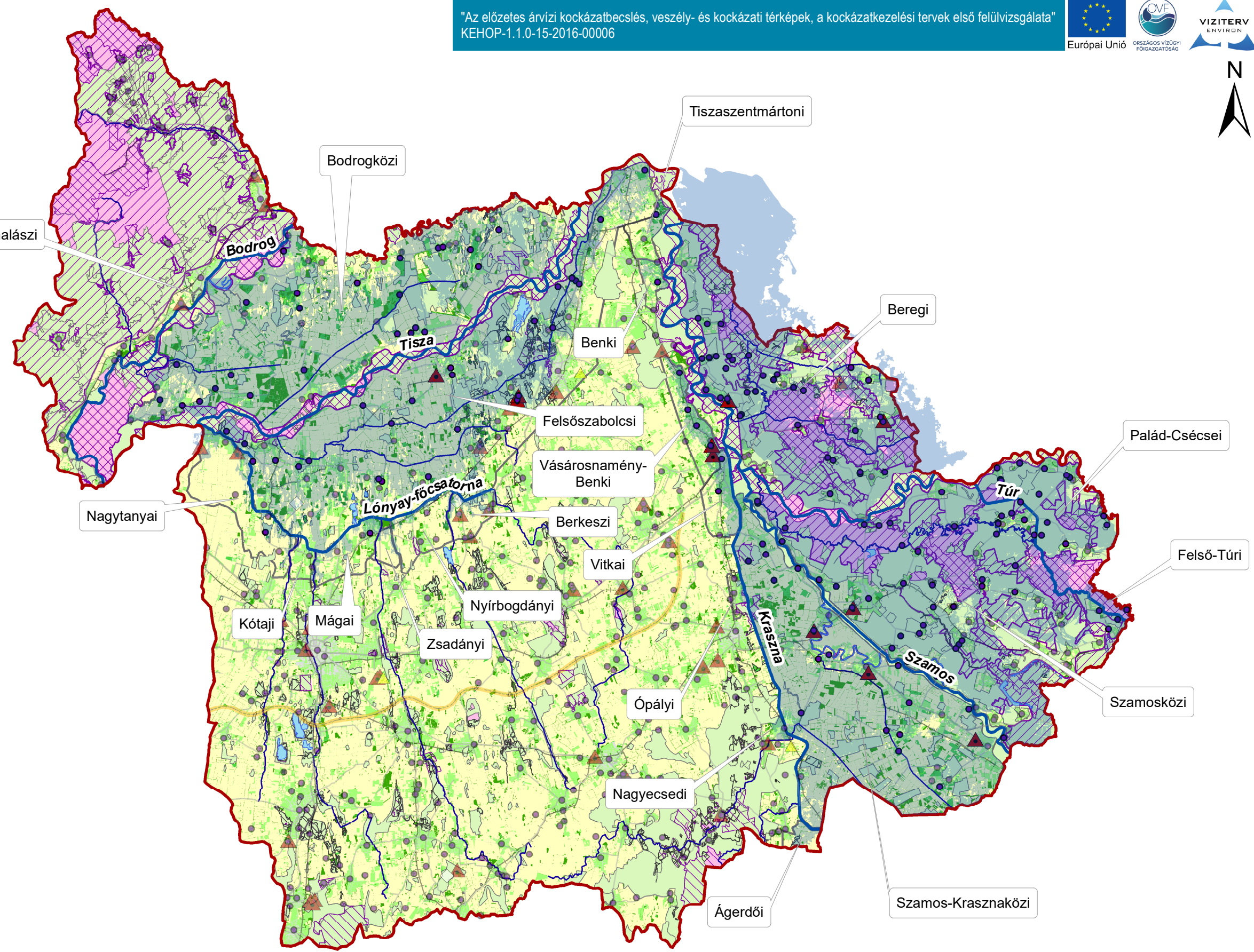


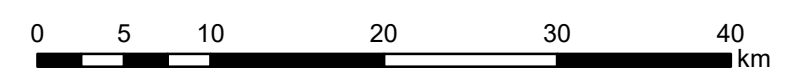
Ártéri öblözet neve	Veszélyeztetett védett területek száma [db]
Bodroghalászi	1
Bodrogközi	6
Benki	4
Ágerdői	2
Beregi	6
Berkeszi	2
Felsőszabolcsi	7
Felső-Túri	4
Kótaji	1
Mágai	1
Nagyecsed	3
Nagytyanai	5
Nyírbogdányi	3
Ópályi	3
Palád-Csécsi	4
Szamosközi	6
Szamos-Kraszna köz	3
Tiszaszentmártoni	4
Vásárosnamény-Benki	2
Vitkai	2
Zsadányi	0

"Az előzetes árvízi kockázatbecslés, veszély- és kockázati térképek, a kockázatkezelési tervek első felülvizsgálata"
KEHOP-1.1.0-15-2016-00006



Jelmagyarázat

- Felső-Tisza tervezési egység
- Ártéri öblözethatárok
- Veszélyeztetett területek**
- 1%-es (1000 éves)
- Ex le elápi
- Ex lege szikes tó
- Natura2000 SCI
- Natura2000 SPA
- Nemz. Park, Tájv.K., Termv. Ter.
- Nemzeti Ökológiai Hálózat
- Ramsar
- Tavak
- Főbb vízfolyások (Tisza, Bodrog, Szamos, Kraszna, Lónyay, Túr)
- Vízfolyások
- Hulladéklerakók**
- B1b, nincs
- B3, alacsony
- Állattartó tartási helyek
- Állattartó tenyészetek
- IED üzemek
- Ökológia**
- Kategória**
- Ökológiai szempontból nem releváns terület
- Ökológiai szempontból kevésbé értékes terület, illetve árvízhez nem alkalmazkodó
- Ökológiai szempontból kevésbé értékes városi zöldterület, illetve árvízhez nem alkalmazkodó
- Ökológiai szempontból közepesen értékes terület, illetve árvízi alkalmazkodása közepes
- Ökológiai szempontból értékes terület, illetve árvízi alkalmazkodása kiváló



Duna vízgyűjtő magyarországi része

ÁKK tervezési egység: Felső-Tisza

Védett területek, szennyező források és ökológiai értékesség és elöntéssel szembeni érzékenység térkép.

A térkép ábrázolja a felszínborítást ökológiai értékesség és elöntéssel szembeni érzékenység szerint. Bemutatja továbbá a védett területeket, a szennyezőforrásokat és ezek érintettségét a terhelési osztályok függvényében.