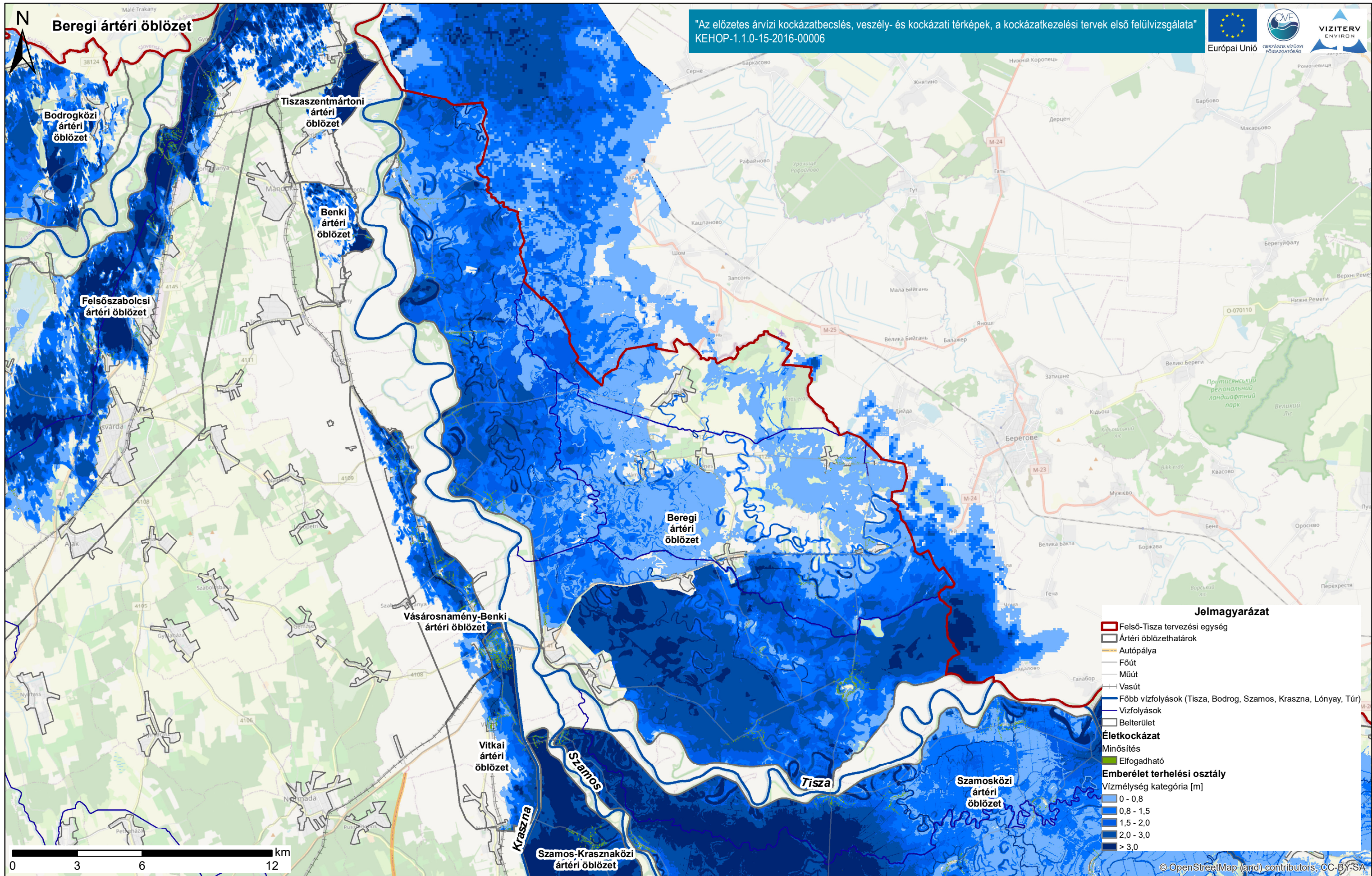


Duna vízgyűjtő magyarországi része

Felső-Tisza terhelési osztály térképe és emberi élet kockázat térképe.

ÁKK tervezési egység: Felső-Tisza

A térkép a terhelési osztályokat ábrázolja - vízmélységeket [m] öt kategóriába sorolva. Az alaptérkép az Open Street Map térkép. Ábrázolja az emberi élet kockázati értékeit, amelyeket ingatlanokra számítunk. Mértékegysége dimenzió nélküli indikátor érték. Ábrázoljuk továbbá az út- és vasúthálózat érintettségét.

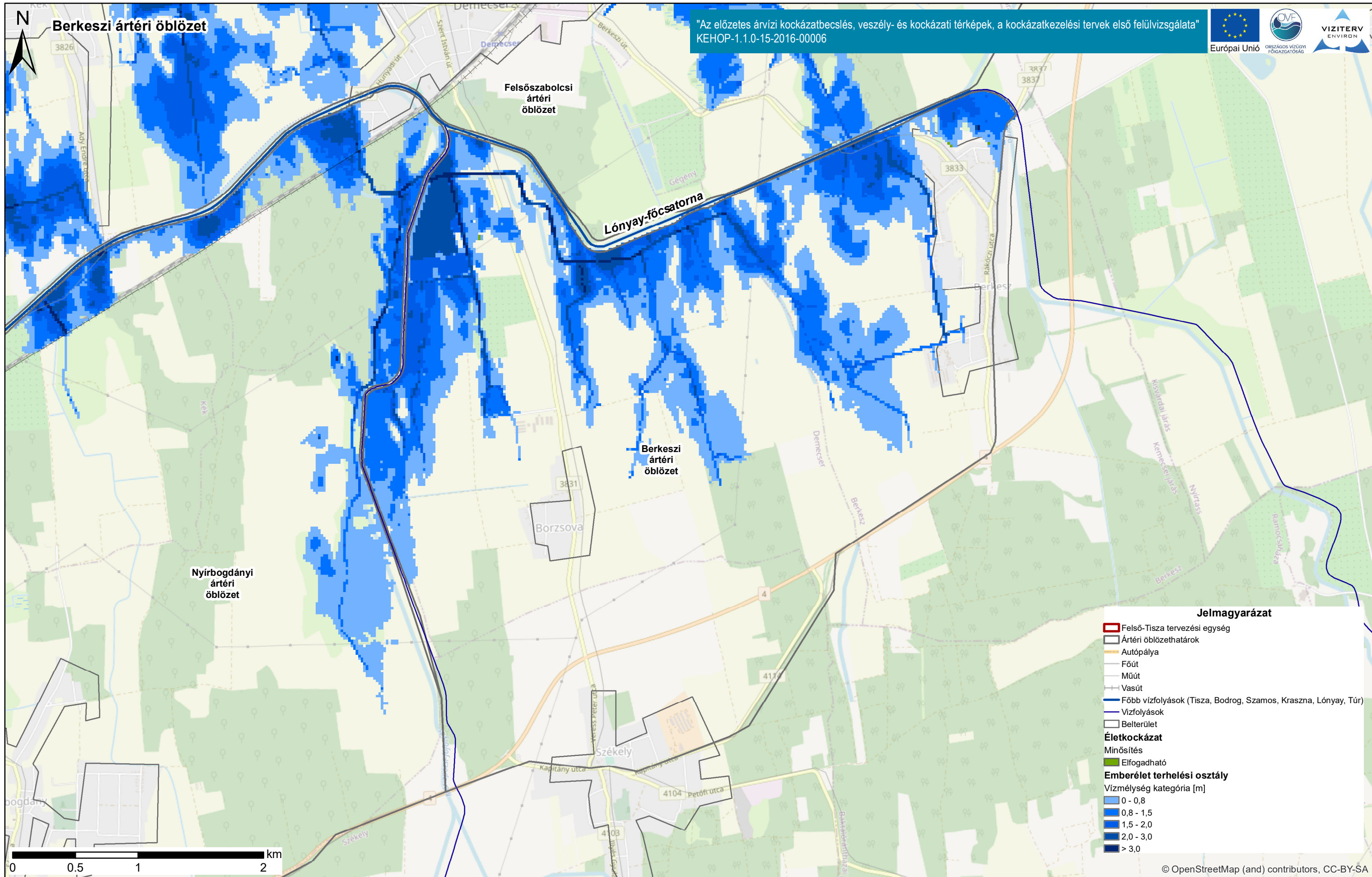


Duna vízgyűjtő magyarországi része

ÁKK tervezési egység: Felső-Tisza

Felső-Tisza terhelési osztály térképe és emberi élet kockázat térképe.

A térkép a terhelési osztályokat ábrázolja - vízmélységeket [m] öt kategóriába sorolva. Az alaptérkép az Open Street Map térkép. Ábrázolja az emberi élet kockázati értékeit, amelyeket ingatlanokra számítunk. Mértékegysége dimenzió nélküli indikátor érték. Ábrázoljuk továbbá az út- és vasúthálózat érintettségét.



"Az előzetes árvízi kockázatbecslés, veszély- és kockázati térképek, a kockázatkezelési tervek első felülvizsgálata"
KEHOP-1.1.0-15-2016-00006



Berkeszi ártéri öblözet

Felsőszabolcsi ártéri öblözet

Lónyay-főcsatorna

Berkeszi ártéri öblözet

Nyírbogdányi ártéri öblözet

0 0.5 1 2 km

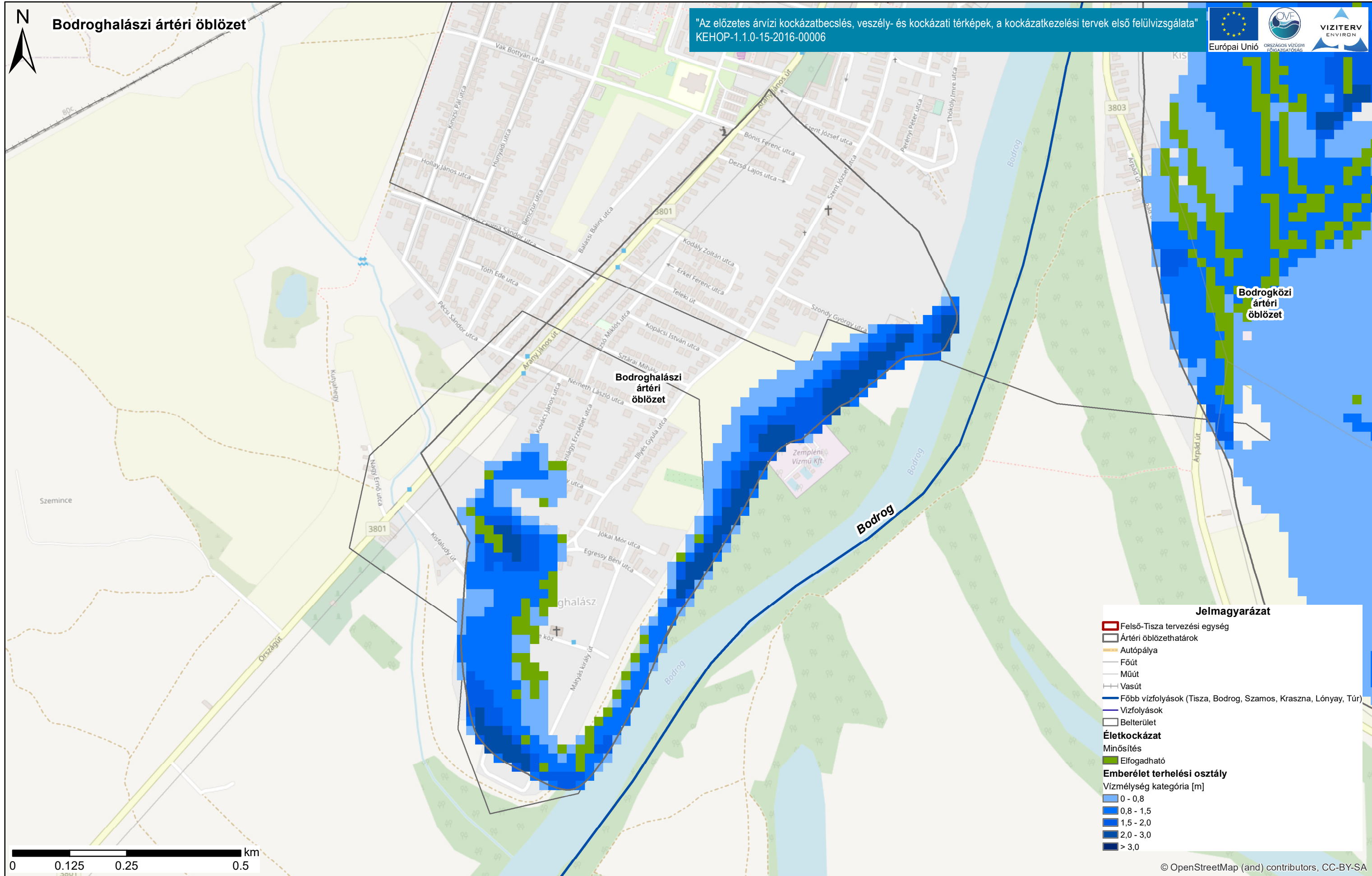
© OpenStreetMap (and) contributors, CC-BY-SA

Duna vízgyűjtő magyarországi része

Felső-Tisza terhelési osztály térképe és emberi élet kockázat térképe.

ÁKK tervezési egység: Felső-Tisza

A térkép a terhelési osztályokat ábrázolja - vízmélységeket [m] öt kategóriába sorolva. Az alaptérkép az Open Street Map térkép. Ábrázolja az emberi élet kockázati értékeit, amelyeket ingatlanokra számítunk. Mértékegysége dimenzió nélküli indikátor érték. Ábrázoljuk továbbá az út- és vasúthálózat érintettségét.

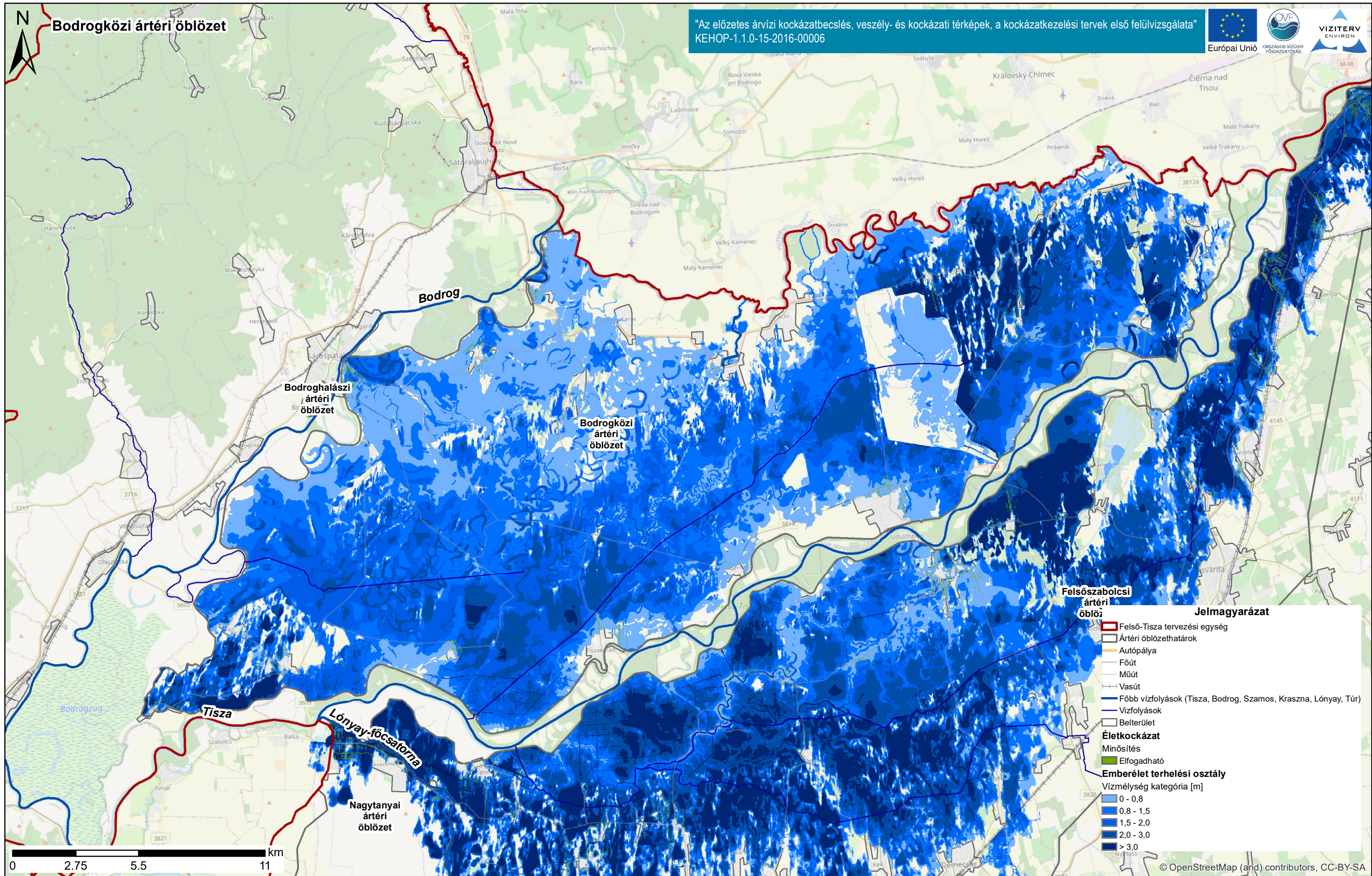


Duna vízgyűjtő magyarországi része

Felső-Tisza terhelési osztály térképe és emberi élet kockázat térképe.

ÁKK tervezési egység: Felső-Tisza

A térkép a terhelési osztályokat ábrázolja - vízmélységeket [m] öt kategóriába sorolva. Az alaptérkép az Open Street Map térkép. Ábrázolja az emberi élet kockázati értékeit, amelyeket ingatlanokra számítunk. Mértékegysége dimenzió nélküli indikátor érték. Ábrázoljuk továbbá az út- és vasúthálózat érintettségét.

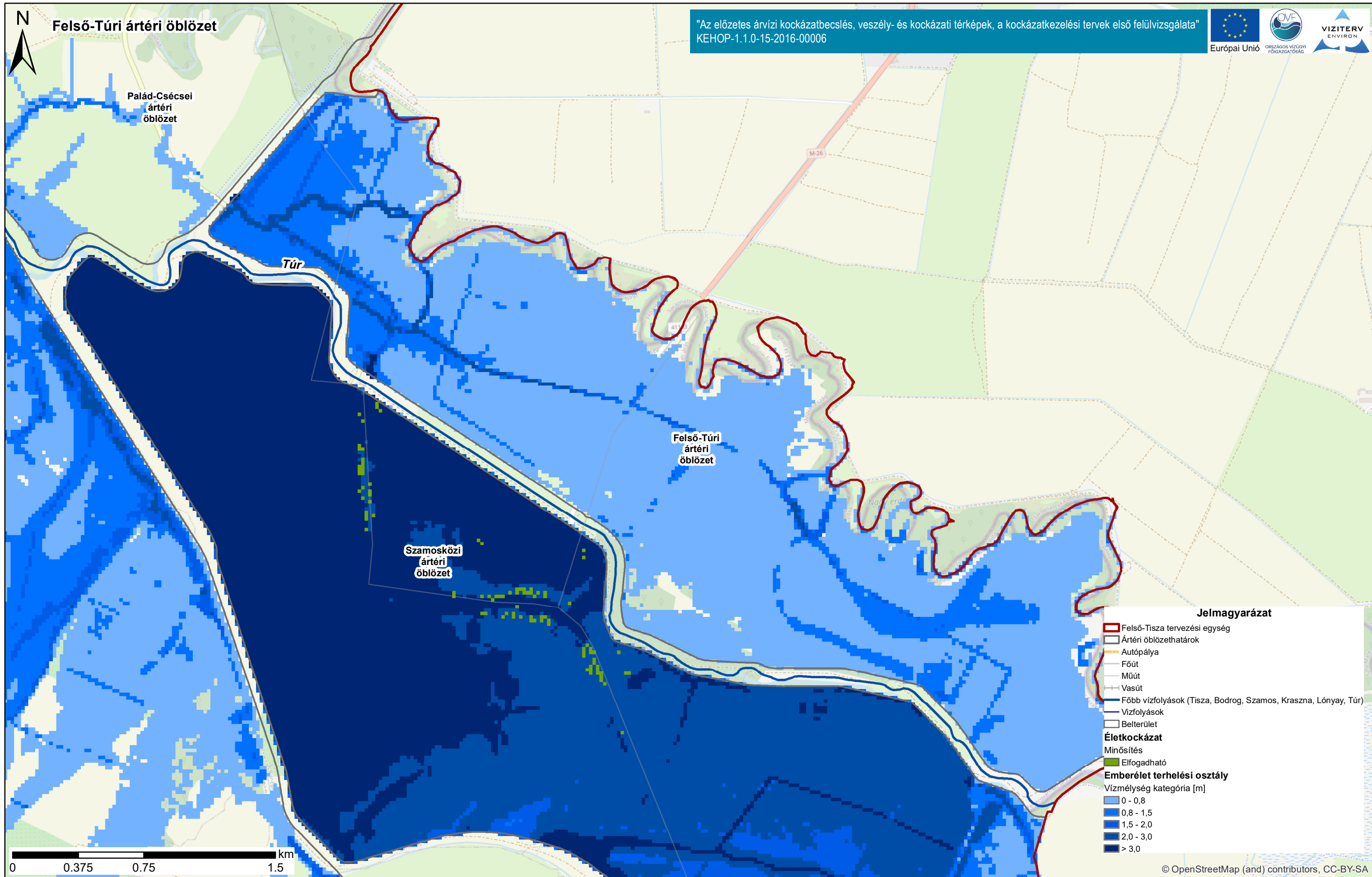


Duna vízgyűjtő magyarországi része

Felső-Tisza terhelési osztály térképe és emberi élet kockázat térképe.

ÁKK tervezési egység: Felső-Tisza

A térkép a terhelési osztályokat ábrázolja - vízmélységeket [m] öt kategóriába sorolva. Az alaptérkép az Open Street Map térkép. Ábrázolja az emberi élet kockázati értékeit, amelyeket ingatlanokra számítunk. Mértékegysége dimenzió nélküli indikátor érték. Ábrázoljuk továbbá az út- és vasúthálózat érintettségét.

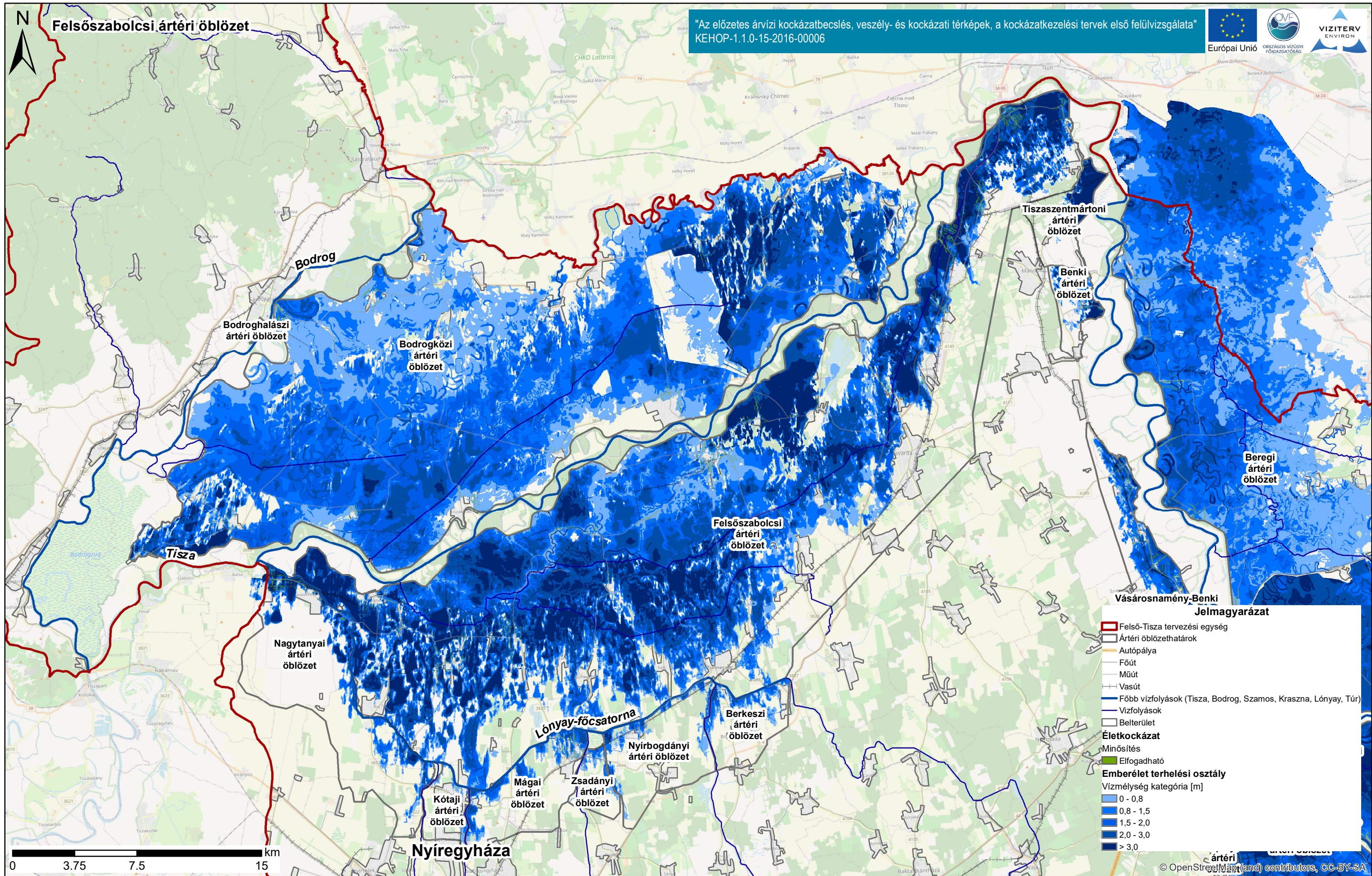


Duna vízgyűjtő magyarországi része

Felső-Tisza terhelési osztály térképe és emberi élet kockázat térképe.

ÁKK tervezési egység: Felső-Tisza

A térkép a terhelési osztályokat ábrázolja - vízmélységeket [m] öt kategóriába sorolva. Az alaptérkép az Open Street Map térkép. Ábrázolja az emberi élet kockázati értékeit, amelyeket ingatlanokra számítunk. Mértékegysége dimenzió nélküli indikátor érték. Ábrázoljuk továbbá az út- és vasúthálózat érintettségét.

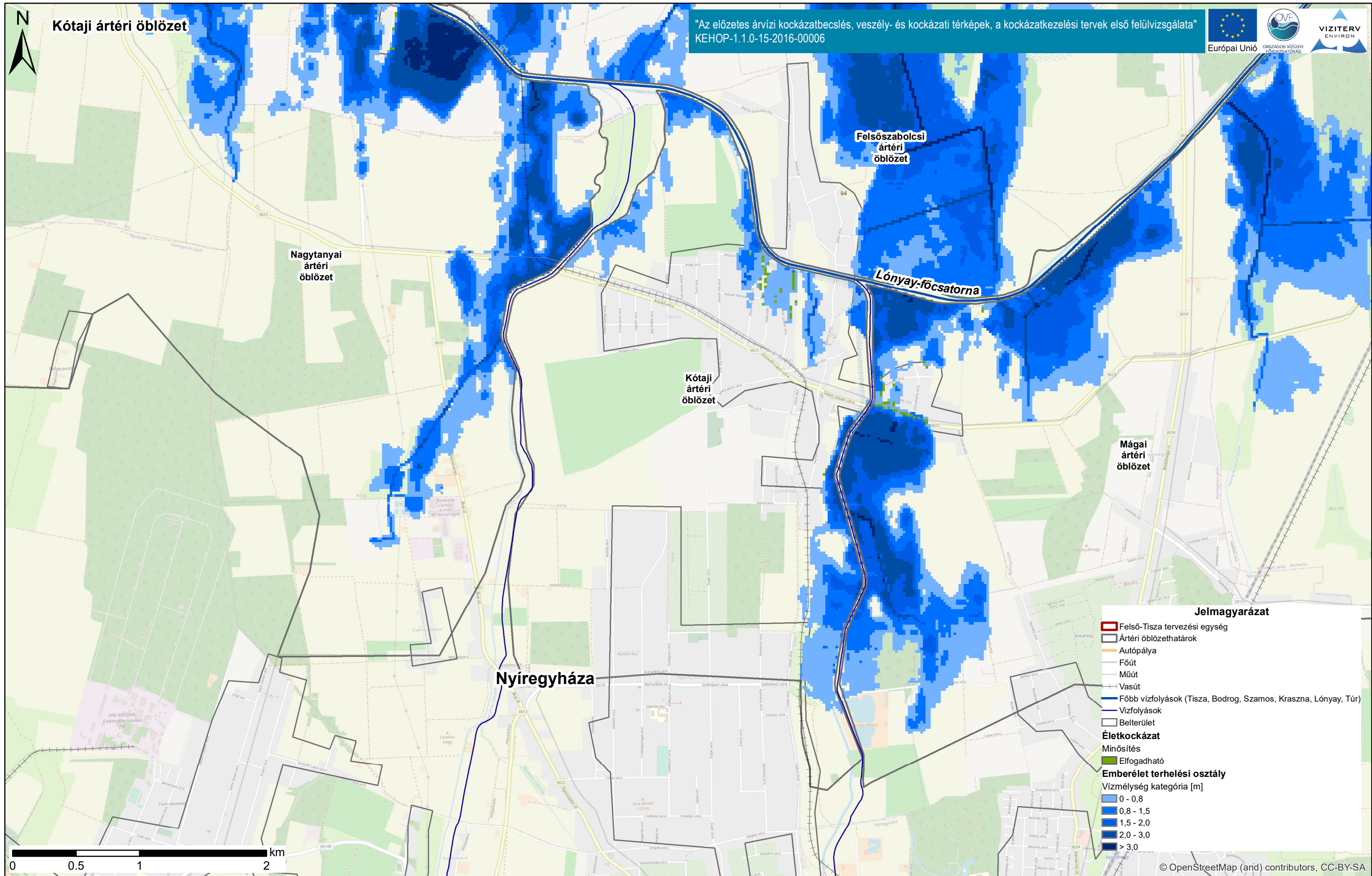


Duna vízgyűjtő magyarországi része

Felső-Tisza terhelési osztály térképe és emberi élet kockázat térképe.

ÁKK tervezési egység: Felső-Tisza

A térkép a terhelési osztályokat ábrázolja - vízmélységeket [m] öt kategóriába sorolva. Az alaptérkép az Open Street Map térkép. Ábrázolja az emberi élet kockázati értékeit, amelyeket ingatlanokra számítunk. Mértékegysége dimenzió nélküli indikátor érték. Ábrázoljuk továbbá az út- és vasúthálózat érintettségét.

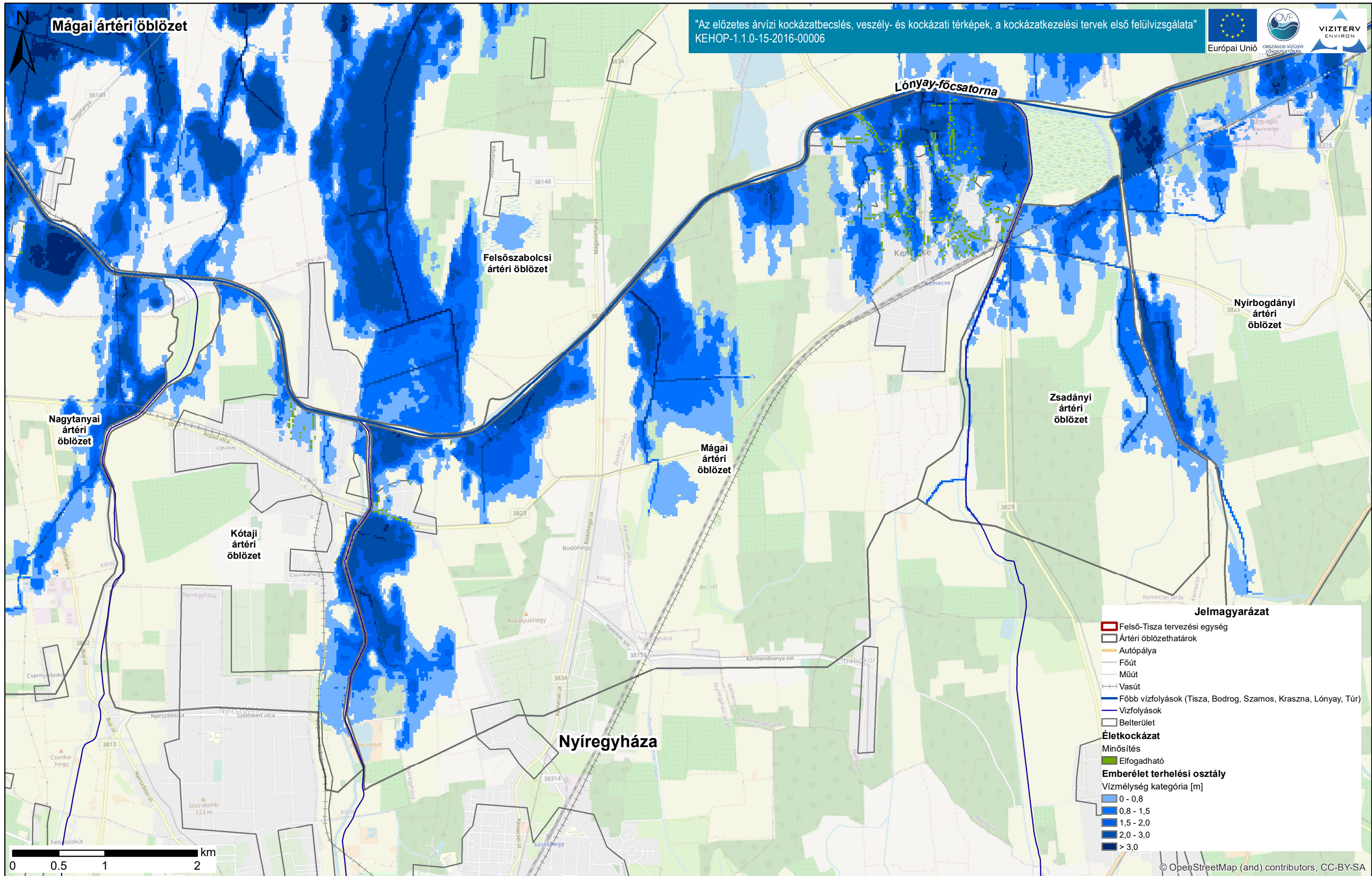


Duna vízgyűjtő magyarországi része

ÁKK tervezési egység: Felső-Tisza

Felső-Tisza terhelési osztály térképe és emberi élet kockázat térképe.

A térkép a terhelési osztályokat ábrázolja - vízmélységeket [m] öt kategóriába sorolva. Az alaptérkép az Open Street Map térkép. Ábrázolja az emberi élet kockázati értékeit, amelyeket ingatlanokra számítunk. Mértékegysége dimenzió nélküli indikátor érték. Ábrázoljuk továbbá az út- és vasúthálózat érintettségét.

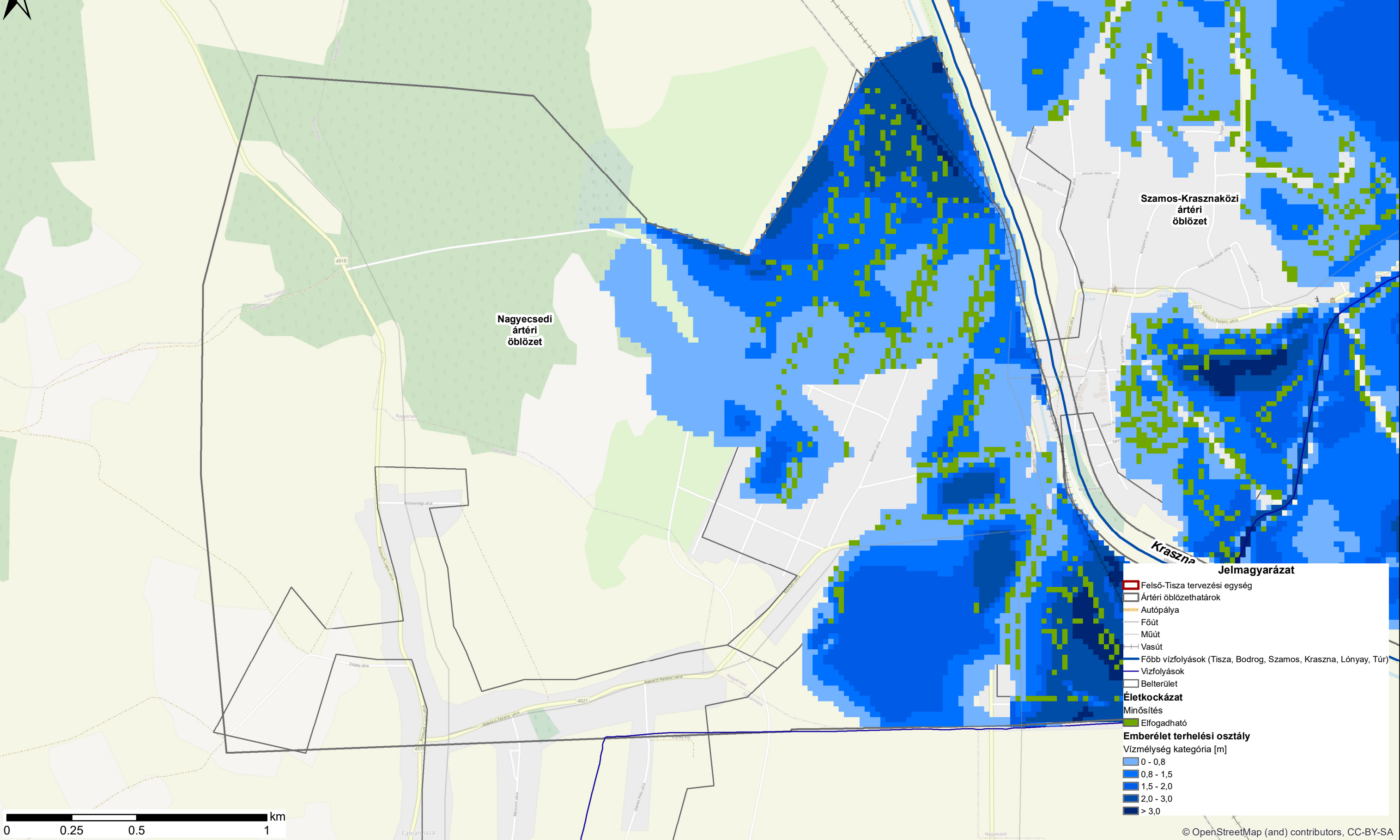


Duna vízgyűjtő magyarországi része

Felső-Tisza terhelési osztály térképe és emberi élet kockázat térképe.

ÁKK tervezési egység: Felső-Tisza

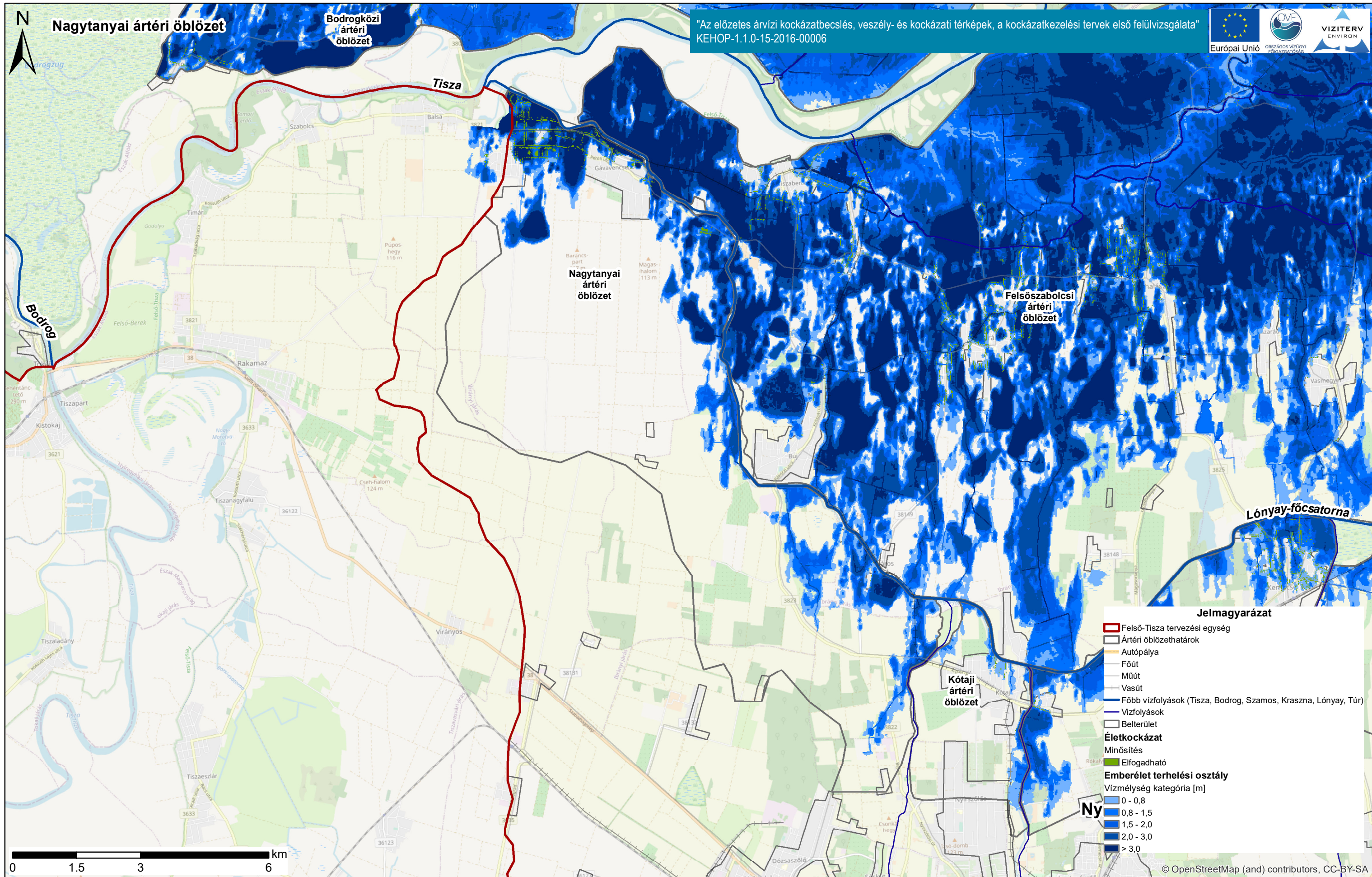
A térkép a terhelési osztályokat ábrázolja - vízmélységeket [m] öt kategóriába sorolva. Az alaptérkép az Open Street Map térkép. Ábrázolja az emberi élet kockázati értékeit, amelyeket ingatlanokra számítunk. Mértékegysége dimenzió nélküli indikátor érték. Ábrázoljuk továbbá az út- és vasúthálózat érintettségét.



Jelmagyarázat

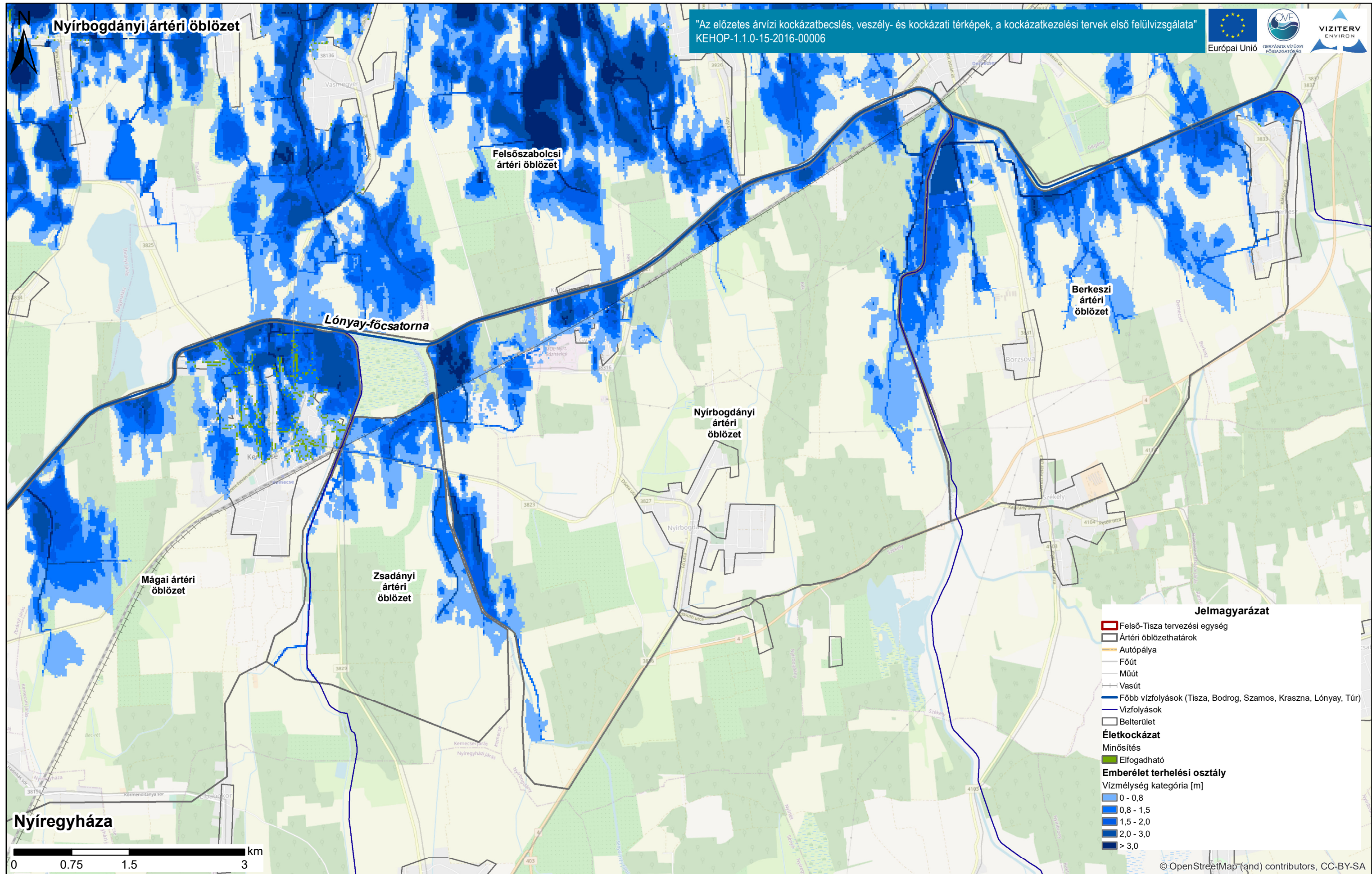
- Felső-Tisza tervezési egység
- Ártéri öblözethatárok
- Autópálya
- Főút
- Műút
- Vasút
- Főbb vízfolyások (Tisza, Bodrog, Szamos, Kraszna, Lónyay, Túr)
- Vízfolyások
- Belterület
- Életkockázat**
- Minősítés**
- Elfogadható
- Emberélet terhelési osztály**
- Vízmélység kategória [m]**
- 0 - 0,8
- 0,8 - 1,5
- 1,5 - 2,0
- 2,0 - 3,0
- > 3,0

© OpenStreetMap (and) contributors, CC-BY-SA



"Az előzetes árvízi kockázatbecslés, veszély- és kockázati térképek, a kockázatkezelési tervek első felülvizsgálata"
KEHOP-1.1.0-15-2016-00006





Jelmagyarázat

- Felső-Tisza tervezési egység
- Ártéri öblözethatárok
- Autópálya
- Főút
- Műút
- Vasút
- Főbb vízfolyások (Tisza, Bodrog, Szamos, Kraszna, Lónyay, Túr)
- Vízfolyások
- Belterület

Életkockázat

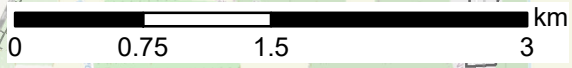
Minősítés

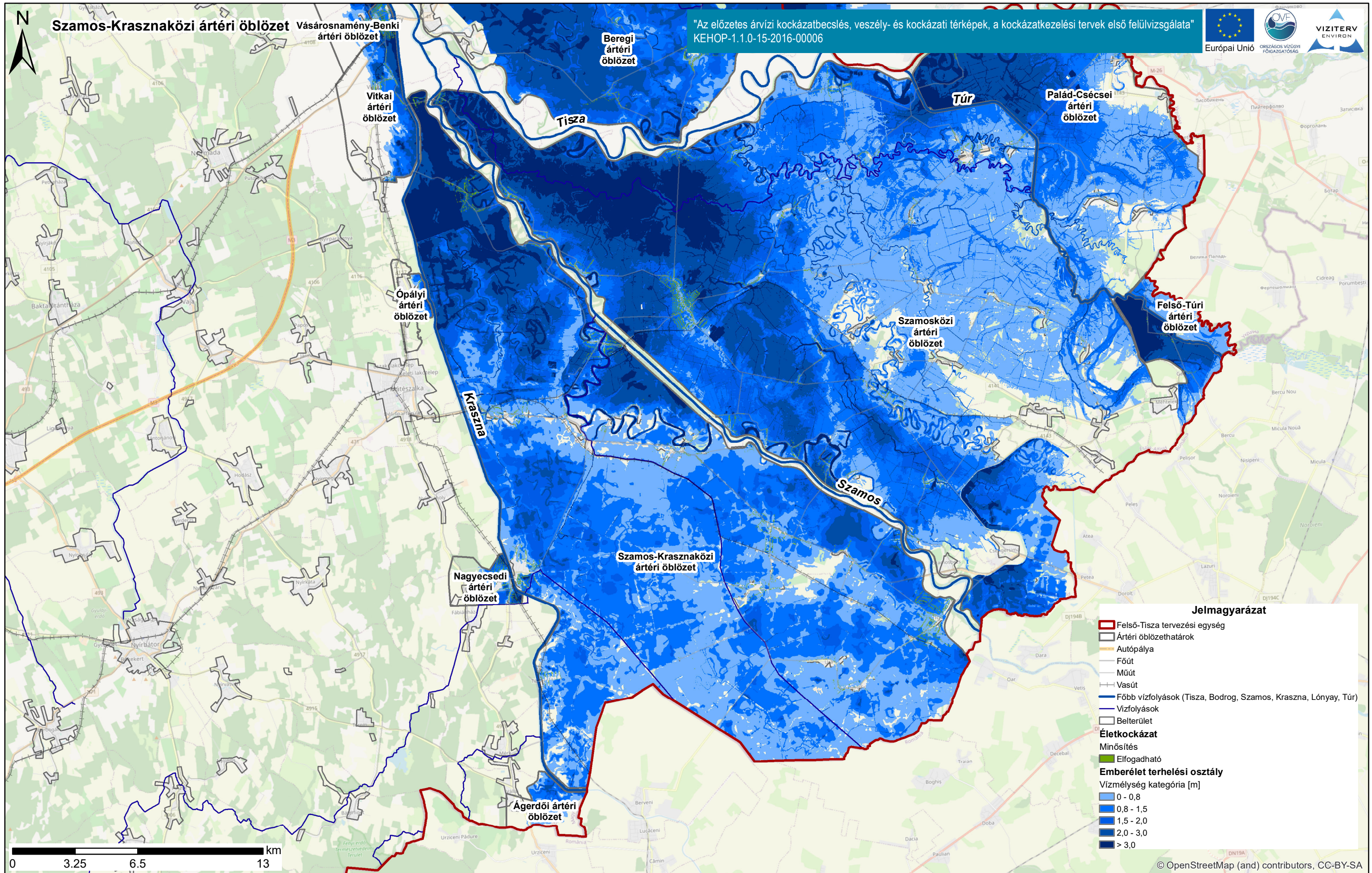
- Elfogadható

Emberélet terhelési osztály

Vízmélység kategória [m]

- 0 - 0,8
- 0,8 - 1,5
- 1,5 - 2,0
- 2,0 - 3,0
- > 3,0



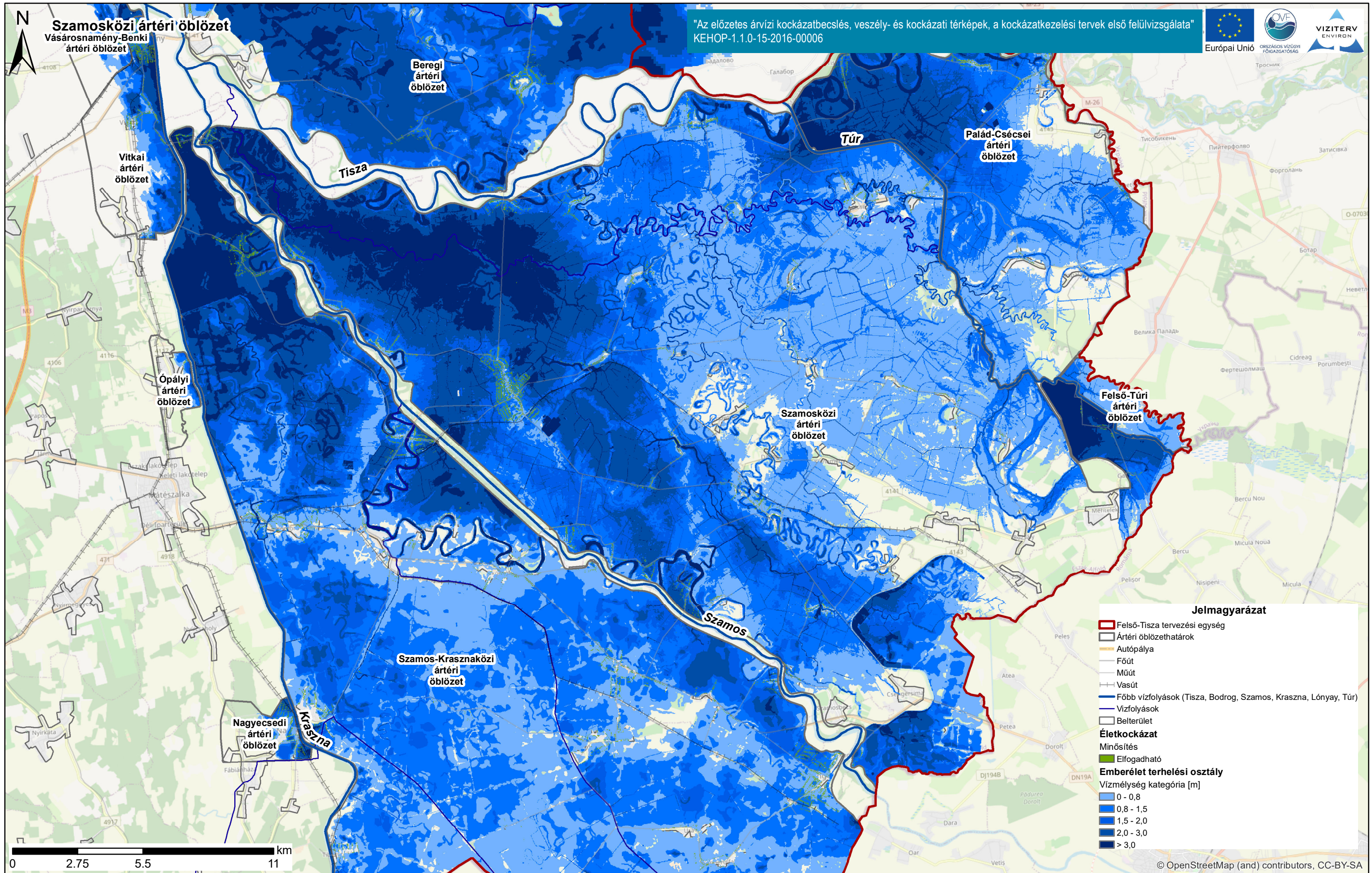


Duna vízgyűjtő magyarországi része

ÁKK tervezési egység: Felső-Tisza

Felső-Tisza terhelési osztály térképe és emberi élet kockázat térképe.

A térkép a terhelési osztályokat ábrázolja - vízmélységeket [m] öt kategóriába sorolva. Az alaptérkép az Open Street Map térkép. Ábrázolja az emberi élet kockázati értékeit, amelyeket ingatlanokra számítunk. Mértékegysége dimenzió nélküli indikátor érték. Ábrázoljuk továbbá az út- és vasúthálózat érintettségét.

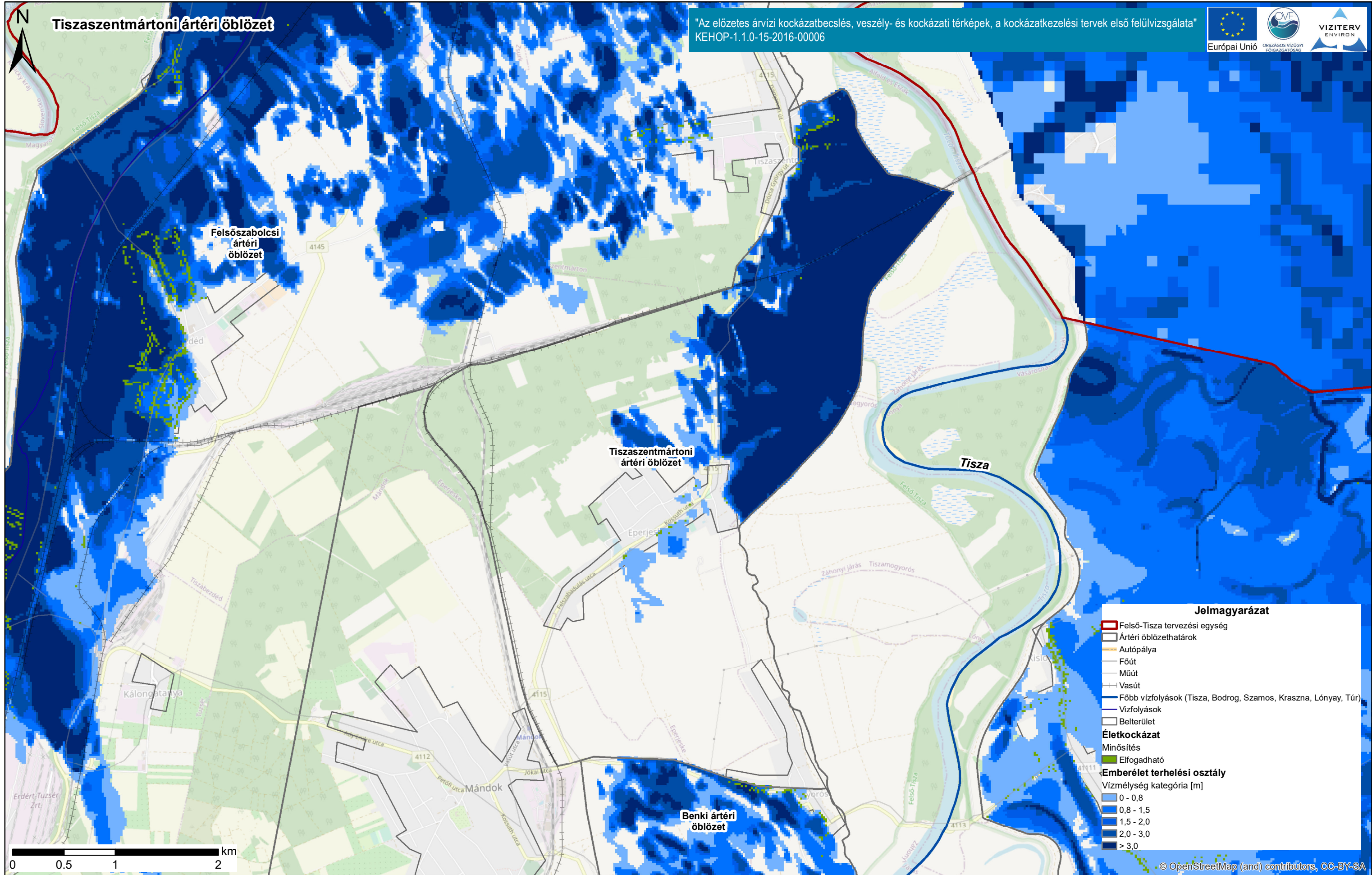


Duna vízgyűjtő magyarországi része

Felső-Tisza terhelési osztály térképe és emberi élet kockázat térképe.

ÁKK tervezési egység: Felső-Tisza

A térkép a terhelési osztályokat ábrázolja - vízmélységeket [m] öt kategóriába sorolva. Az alaptérkép az Open Street Map térkép. Ábrázolja az emberi élet kockázati értékeit, amelyeket ingatlanokra számítunk. Mértékegysége dimenzió nélküli indikátor érték. Ábrázoljuk továbbá az út- és vasúthálózat érintettségét.

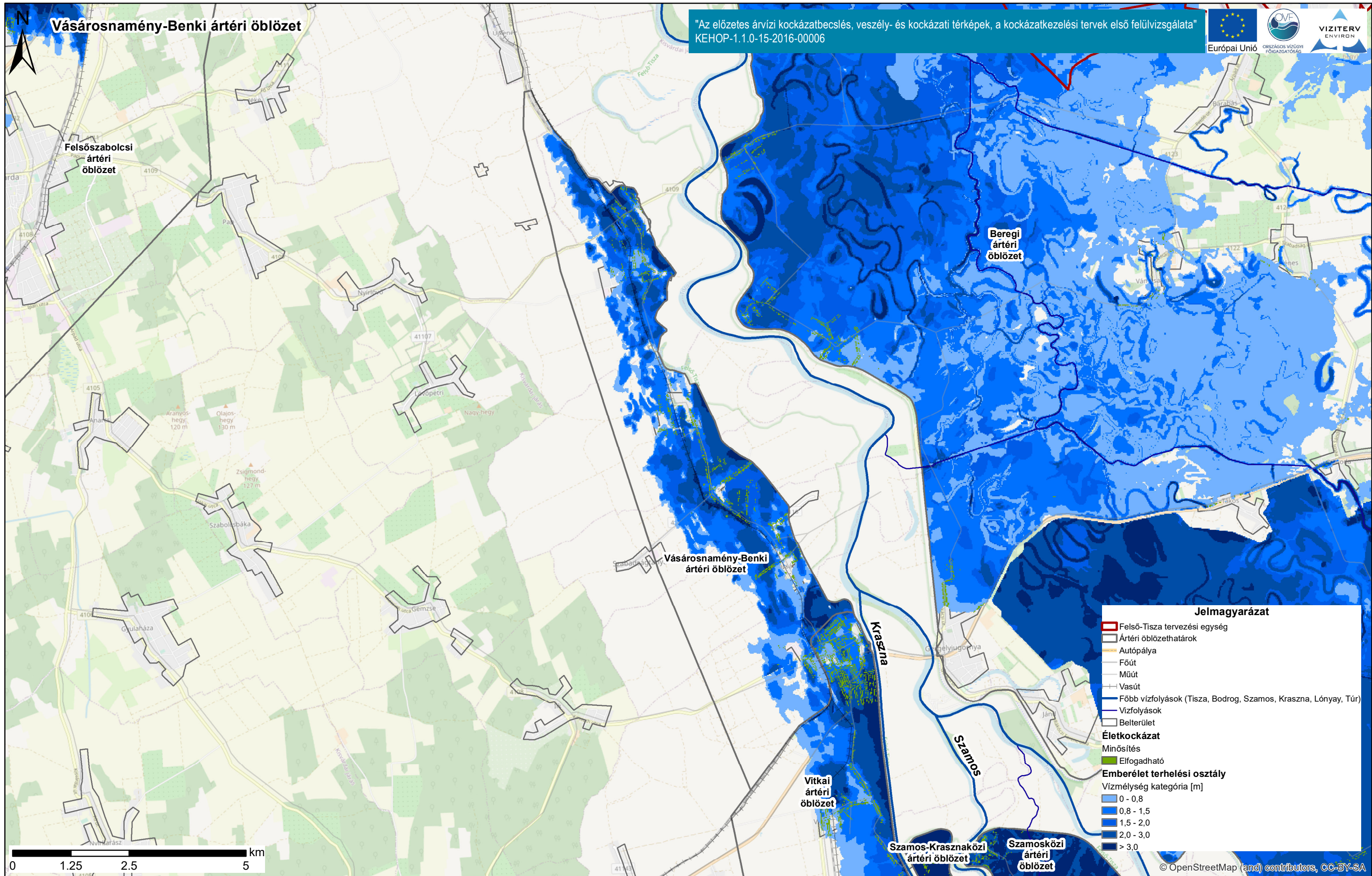


Duna vízgyűjtő magyarországi része

Felső-Tisza terhelési osztály térképe és emberi élet kockázat térképe.

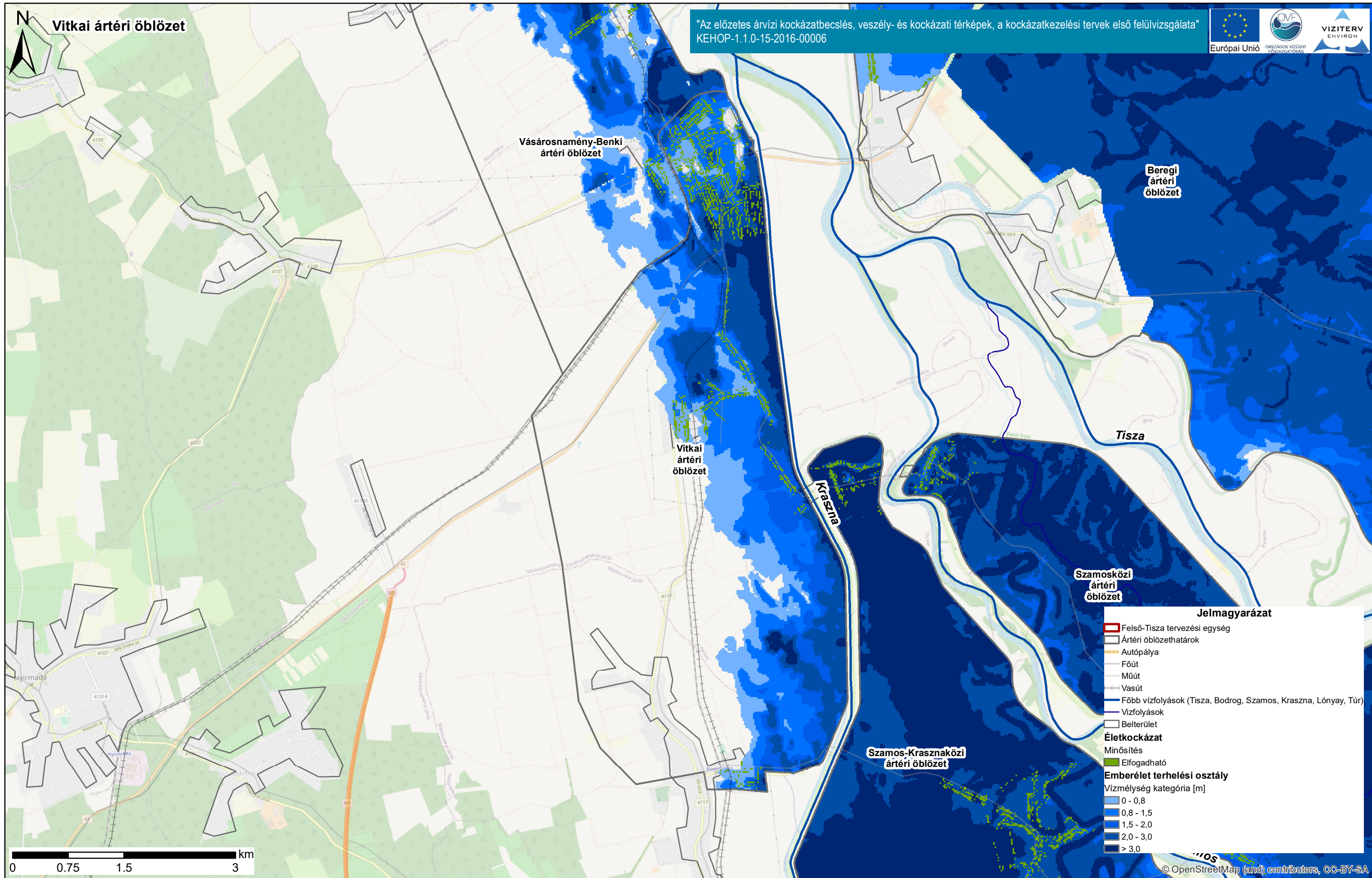
ÁKK tervezési egység: Felső-Tisza

A térkép a terhelési osztályokat ábrázolja - vízmélységeket [m] öt kategóriába sorolva. Az alaptérkép az Open Street Map térkép. Ábrázolja az emberi élet kockázati értékeit, amelyeket ingatlanokra számítunk. Mértékegysége dimenzió nélküli indikátor érték. Ábrázoljuk továbbá az út- és vasúthálózat érintettségét.



"Az előzetes árvízi kockázatbecslés, veszély- és kockázati térképek, a kockázatkezelési tervek első felülvizsgálata"
KEHOP-1.1.0-15-2016-00006



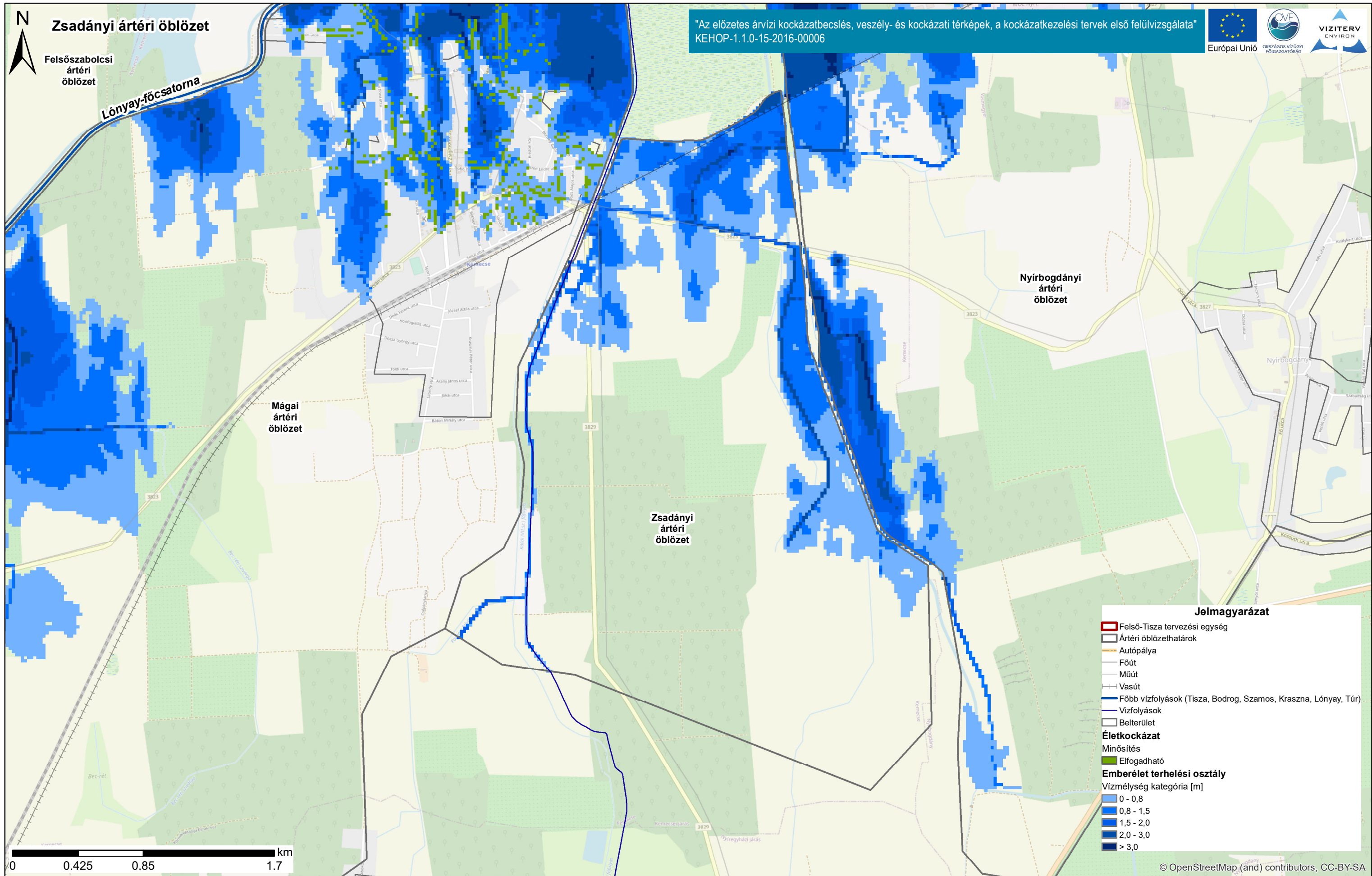


Duna vízgyűjtő magyarországi része

Felső-Tisza terhelési osztály térképe és emberi élet kockázat térképe.

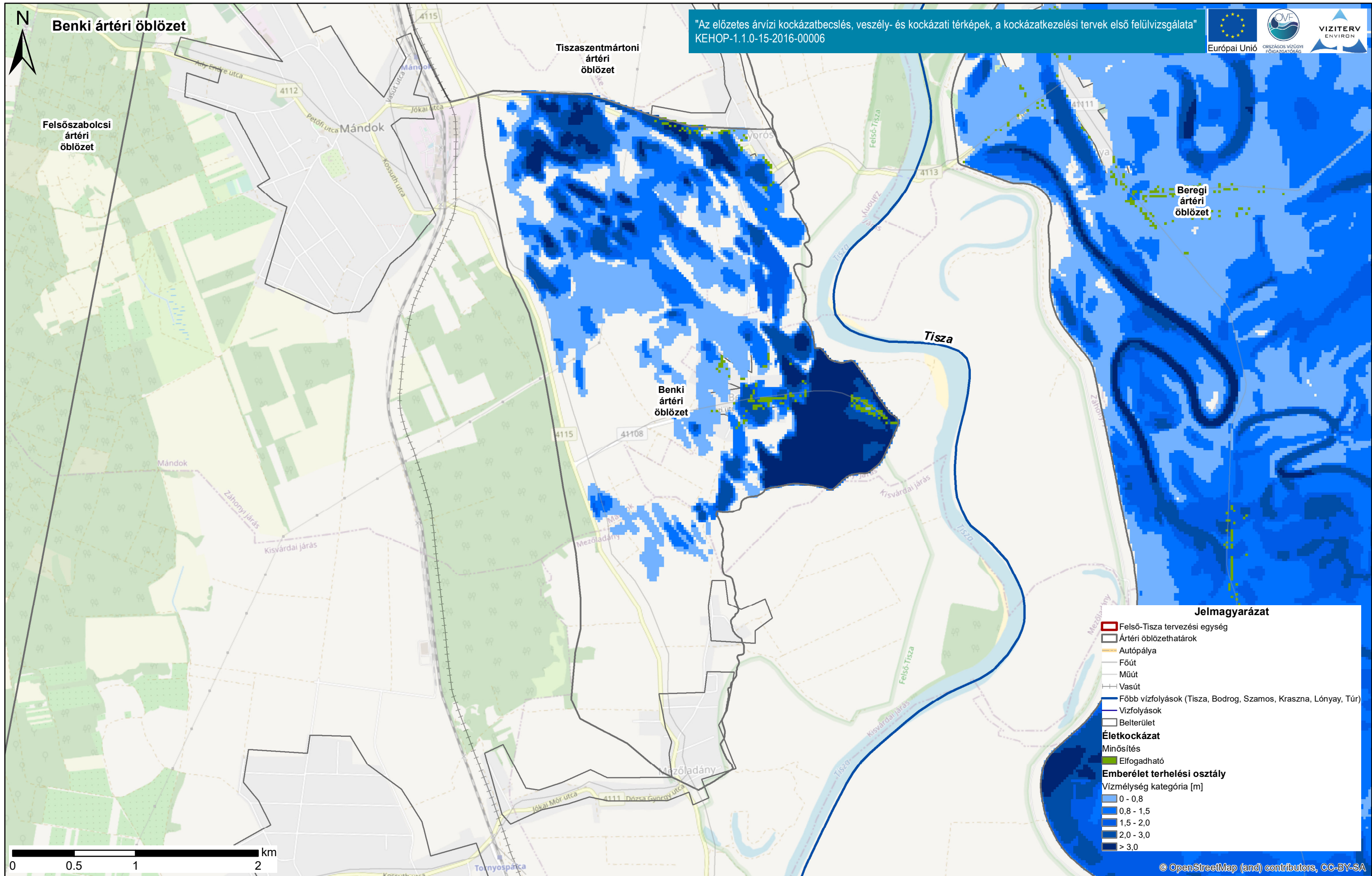
ÁKK tervezési egység: Felső-Tisza

A térkép a terhelési osztályokat ábrázolja - vízmélységeket [m] öt kategóriába sorolva. Az alaptérkép az Open Street Map térkép. Ábrázolja az emberi élet kockázati értékeit, amelyeket ingatlanokra számítunk. Mértékegysége dimenzió nélküli indikátor érték. Ábrázoljuk továbbá az út- és vasúthálózat érintettségét.



"Az előzetes árvízi kockázatbecslés, veszély- és kockázati térképek, a kockázatkezelési tervek első felülvizsgálata"
KEHOP-1.1.0-15-2016-00006



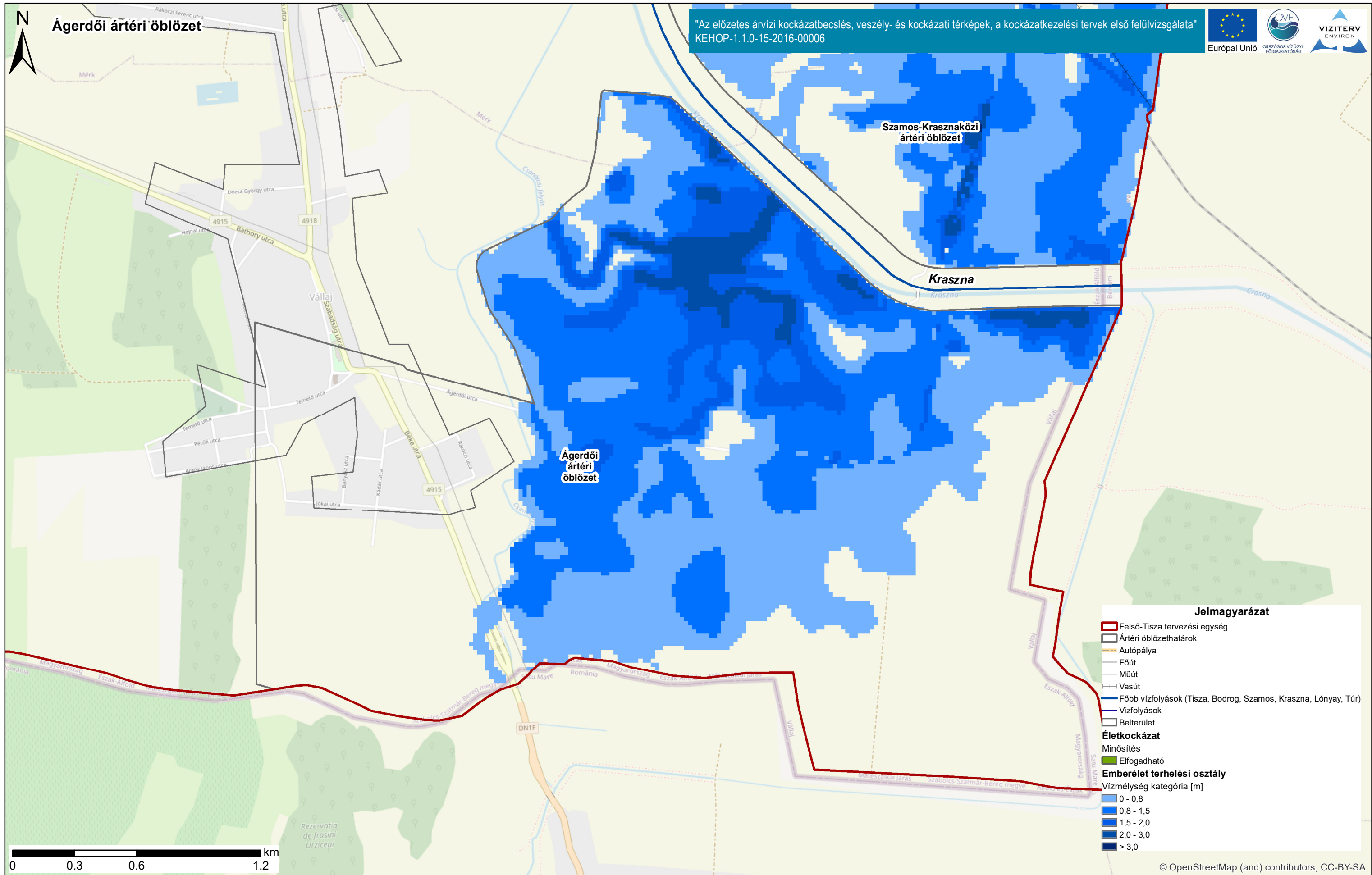


Duna vízgyűjtő magyarországi része

Felső-Tisza terhelési osztály térképe és emberi élet kockázat térképe.

ÁKK tervezési egység: Felső-Tisza

A térkép a terhelési osztályokat ábrázolja - vízmélységeket [m] öt kategóriába sorolva. Az alaptérkép az Open Street Map térkép. Ábrázolja az emberi élet kockázati értékeit, amelyeket ingatlanokra számítunk. Mértékegysége dimenzió nélküli indikátor érték. Ábrázoljuk továbbá az út- és vasúthálózat érintettségét.

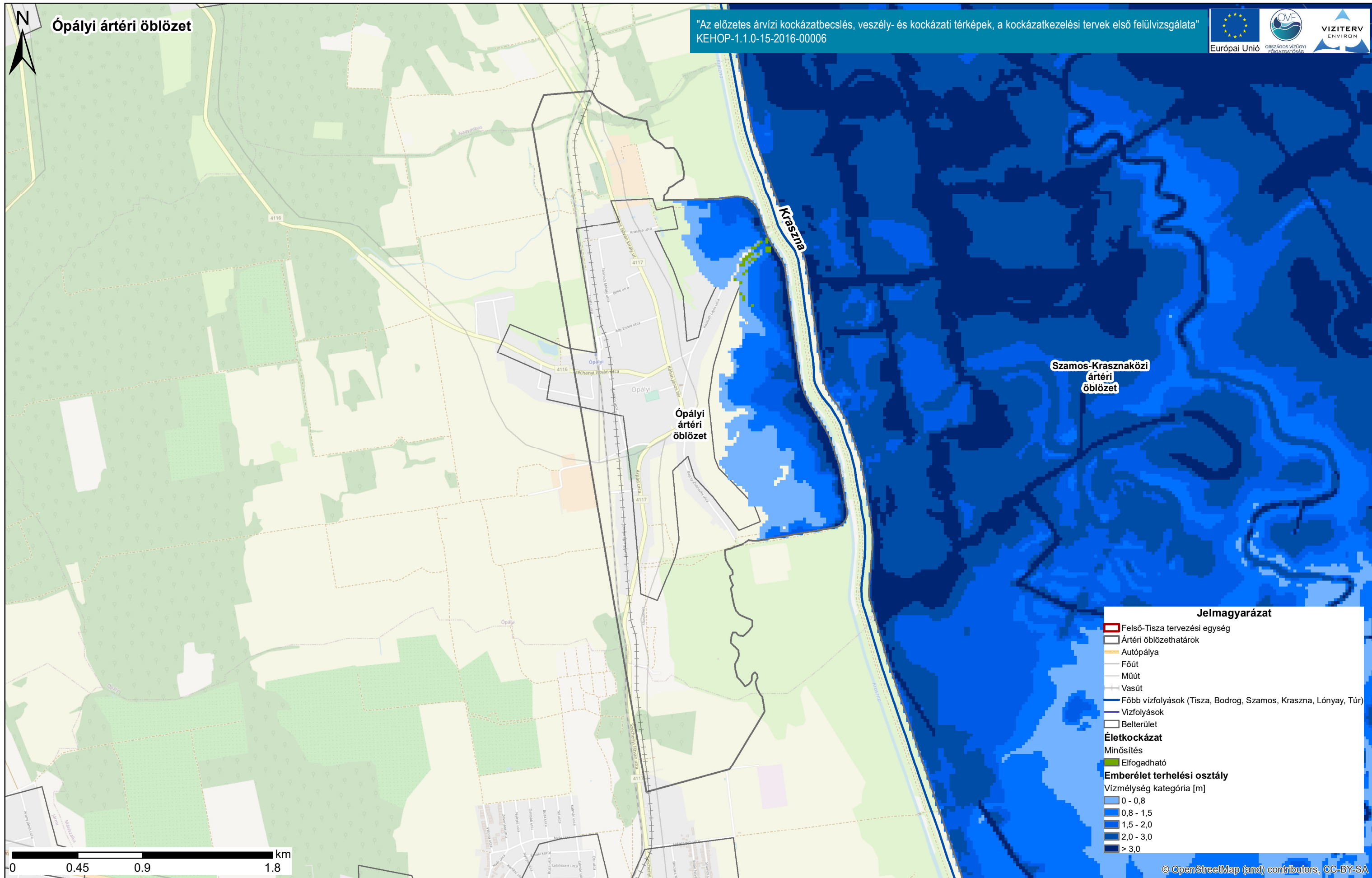


Duna vízgyűjtő magyarországi része

Felső-Tisza terhelési osztály térképe és emberi élet kockázat térképe.

ÁKK tervezési egység: Felső-Tisza

A térkép a terhelési osztályokat ábrázolja - vízmélységeket [m] öt kategóriába sorolva. Az alaptérkép az Open Street Map térkép. Ábrázolja az emberi élet kockázati értékeit, amelyeket ingatlanokra számítunk. Mértékegysége dimenzió nélküli indikátor érték. Ábrázoljuk továbbá az út- és vasúthálózat érintettségét.



"Az előzetes árvízi kockázatbecslés, veszély- és kockázati térképek, a kockázatkezelési tervek első felülvizsgálata"
KEHOP-1.1.0-15-2016-00006



Duna vízgyűjtő magyarországi része

Felső-Tisza terhelési osztály térképe és emberi élet kockázat térképe.

ÁKK tervezési egység: Felső-Tisza

A térkép a terhelési osztályokat ábrázolja - vízmélységeket [m] öt kategóriába sorolva. Az alaptérkép az Open Street Map térkép. Ábrázolja az emberi élet kockázati értékeit, amelyeket ingatlanokra számítunk. Mértékegysége dimenzió nélküli indikátor érték. Ábrázoljuk továbbá az út- és vasúthálózat érintettségét.