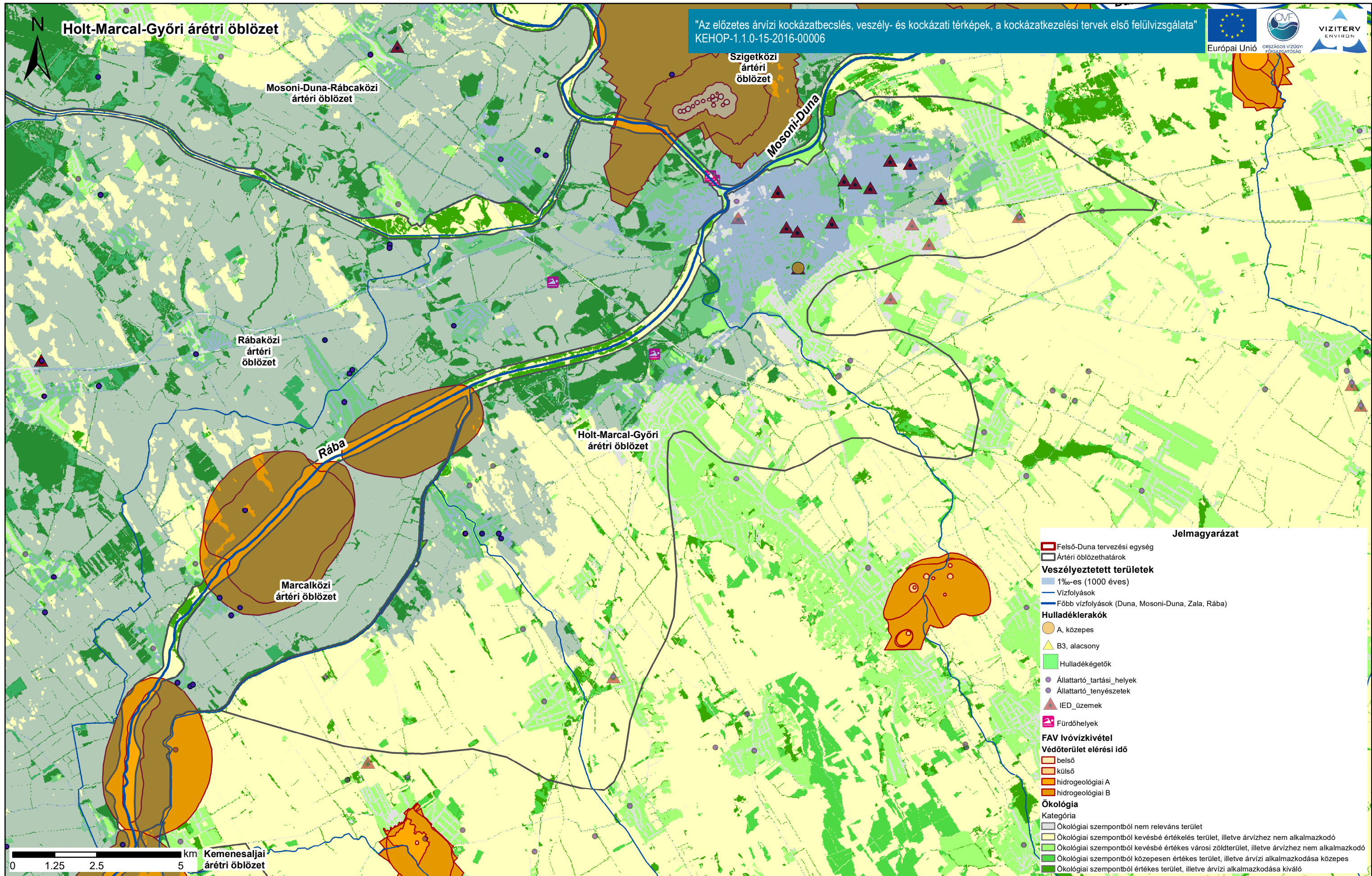


Duna vízgyűjtő magyarországi része

Szennyezőforrások, ivóvízbázis védőterület és fürdőhelyek érintettsége.

ÁKK tervezési egység: Felső-Duna

A térkép a szennyezőforrások, ivóvízbázis védőterületek és fürdőhelyek árvízi veszélyeztetettségét ábrázolja a teljes veszélyeztetett területen. Alaptérkép: a felszínborítás ökológiai értékesség és elöntéssel szembeni érzékenység térképe.

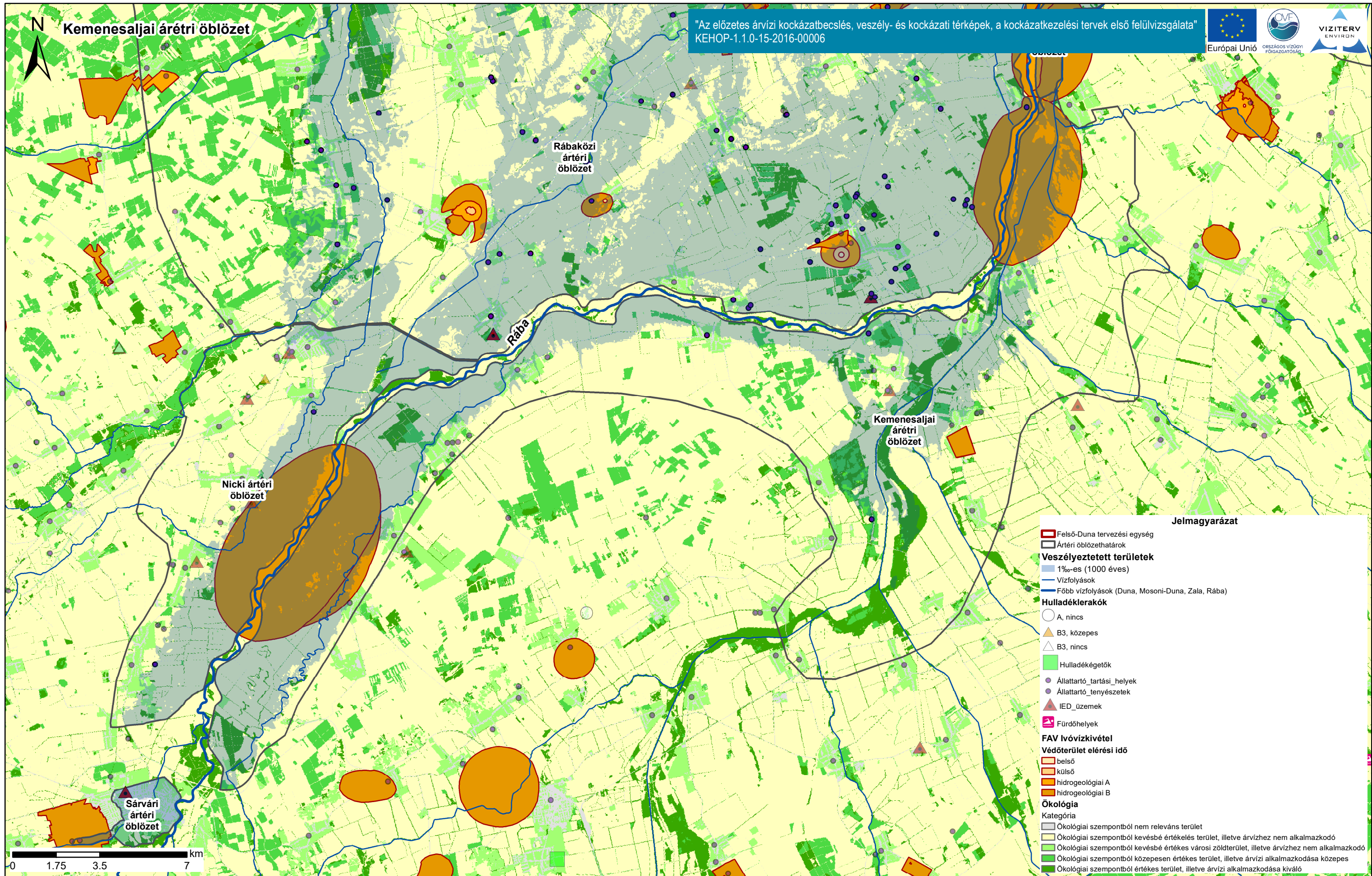


Duna vízgyűjtő magyarországi része

Szennyezőforrások, ivóvízbázis védőterület és fürdőhelyek érintettsége.

ÁKK tervezési egység: Felső-Duna

A térkép a szennyezőforrások, ivóvízbázis védőterületek és fürdőhelyek árvízi veszélyeztetettségét ábrázolja a teljes veszélyeztetett területen. Alaptérkép: a felszínborítás ökológiai értékesség és elöntéssel szembeni érzékenység térképe.

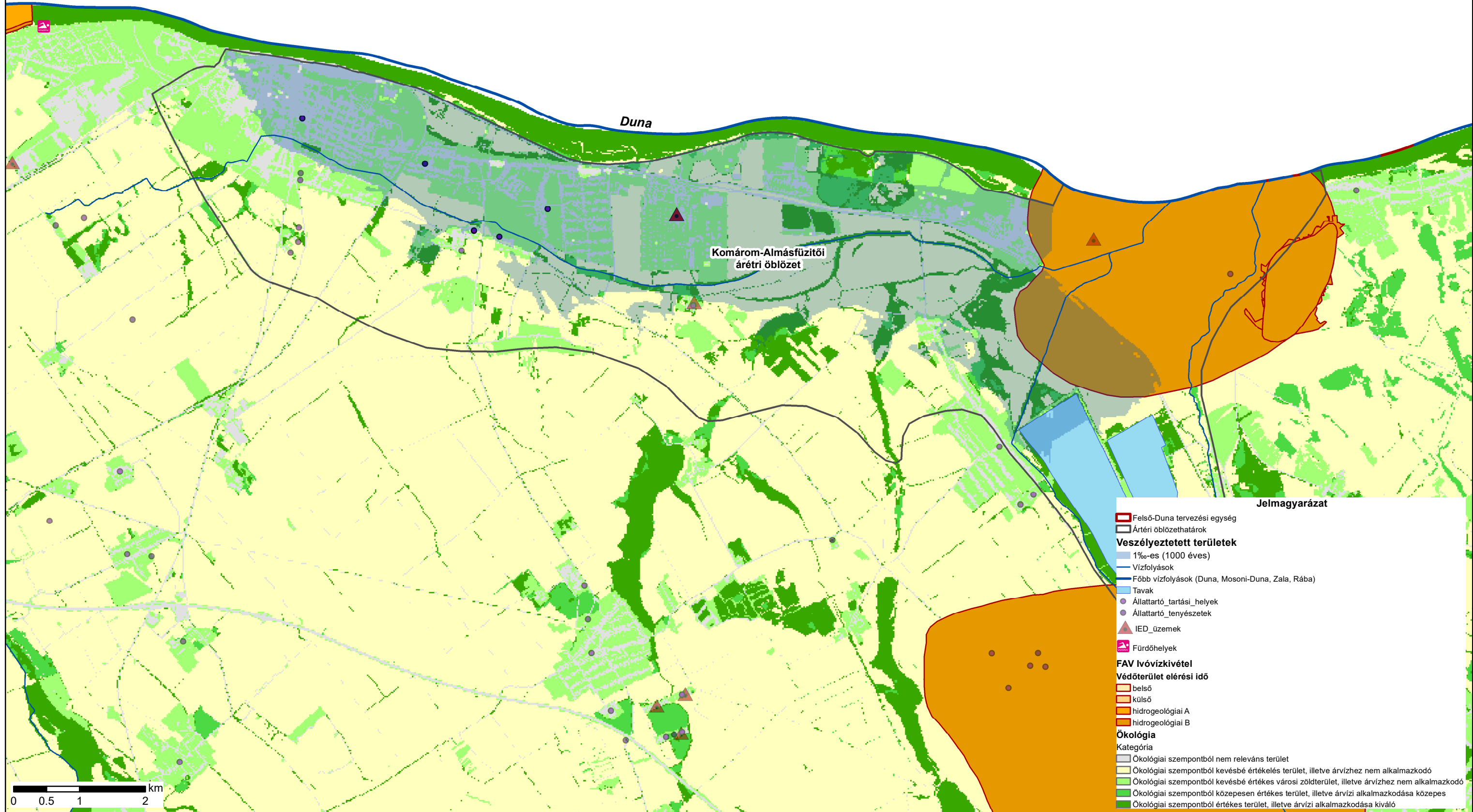


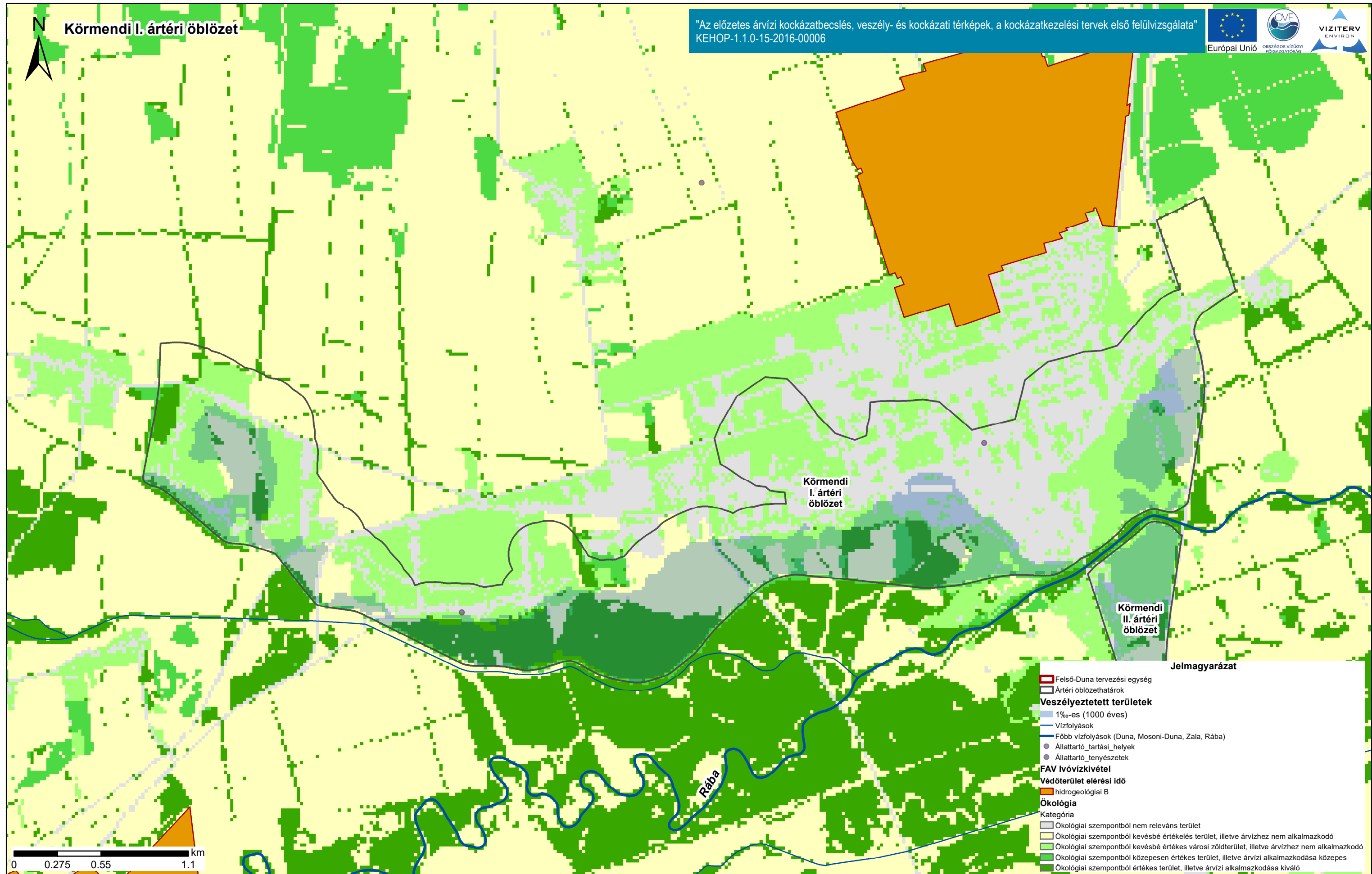
Duna vízgyűjtő magyarországi része

Szennyezőforrások, ivóvízbázis védőterület és fürdőhelyek érintettsége.

ÁKK tervezési egység: Felső-Duna

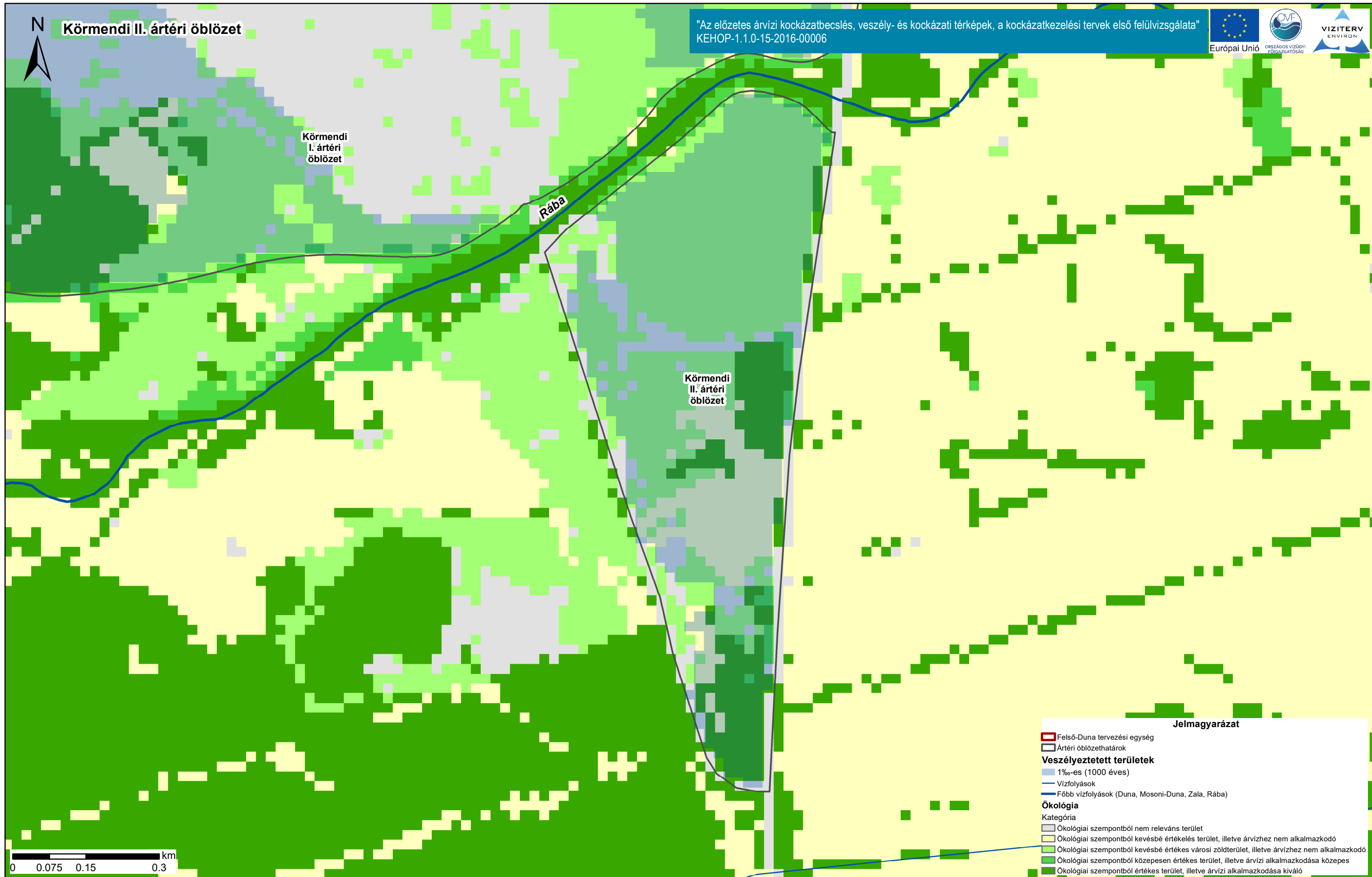
A térkép a szennyezőforrások, ivóvízbázis védőterületek és fürdőhelyek árvízi veszélyeztetettségét ábrázolja a teljes veszélyeztetett területen. Alaptérkép: a felszínborítás ökológiai értékesség és elöntéssel szembeni érzékenység térképe.





**Jelmagyarázat**

- Felső-Duna tervezési egység
- Ártéri öblözethatárok
- Veszélyeztetett területek**
  - 1%-es (1000 éves)
  - Vízfolyások
  - Főbb vízfolyások (Duna, Mosoni-Duna, Zala, Rába)
  - Állattartó\_tartási\_helyek
  - Állattartó\_tenyészetek
- FAV ivóvízkivétel**
- Védőterület elérési idő
  - hidrogeológiai B
- Ökológia**
- Kategória
  - Ökológiai szempontból nem releváns terület
  - Ökológiai szempontból kevésbé értékelés terület, illetve árvízhez nem alkalmazkodó
  - Ökológiai szempontból kevésbé értékes városi zöldterület, illetve árvízhez nem alkalmazkodó
  - Ökológiai szempontból közepesen értékes terület, illetve árvízi alkalmazkodása közepes
  - Ökológiai szempontból értékes terület, illetve árvízi alkalmazkodása kiváló

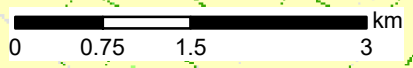
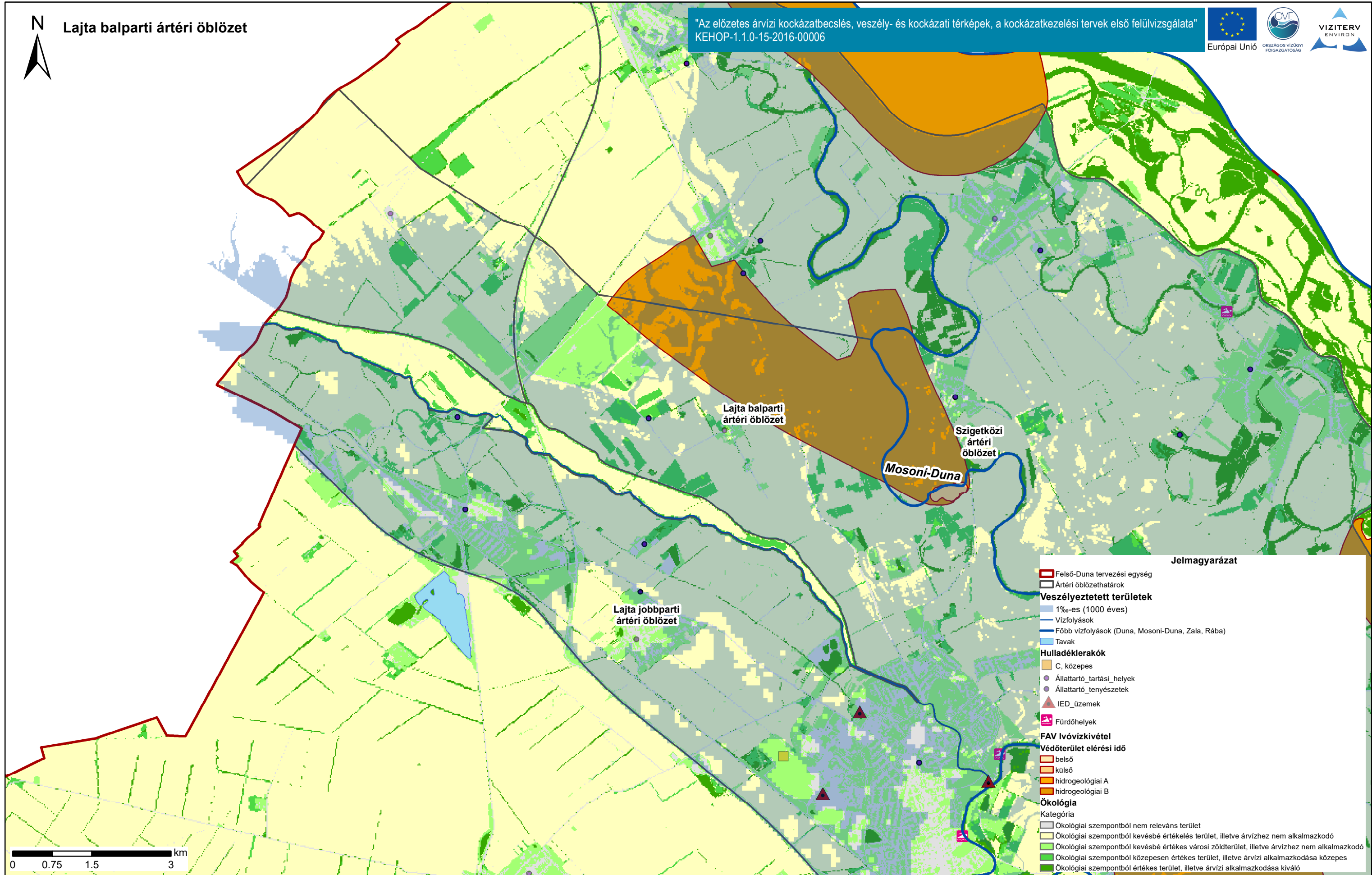


Duna vízgyűjtő magyarországi része

Szennyezőforrások, ivóvízbázis védőterület és fürdőhelyek érintettsége.

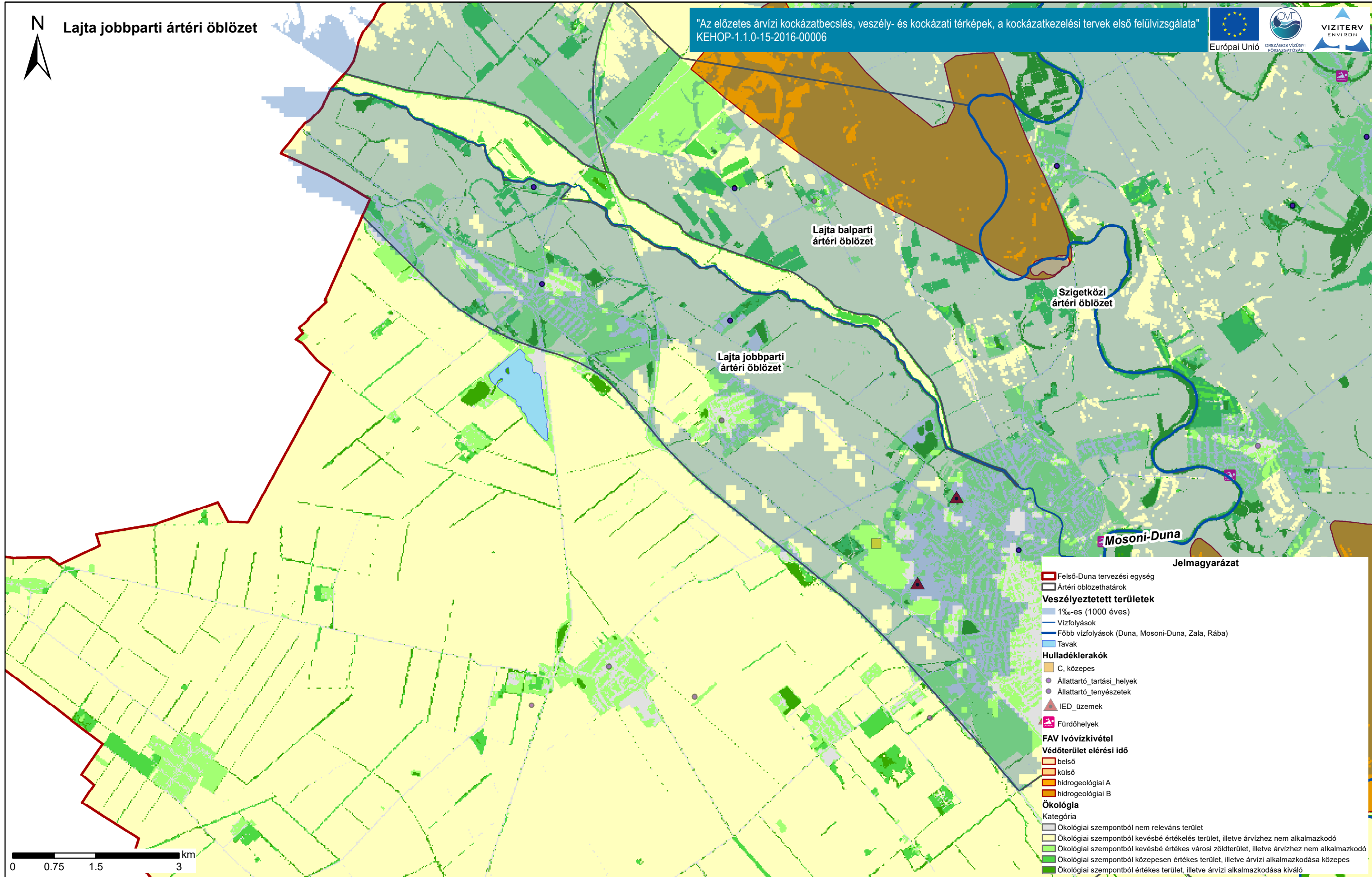
ÁKK tervezési egység: Felső-Duna

A térkép a szennyezőforrások, ivóvízbázis védőterületek és fürdőhelyek árvízi veszélyeztetettségét ábrázolja a teljes veszélyeztetett területen.  
Alaptérkép: a felszínborítás ökológiai értékesség és elöntéssel szembeni érzékenység térképe.

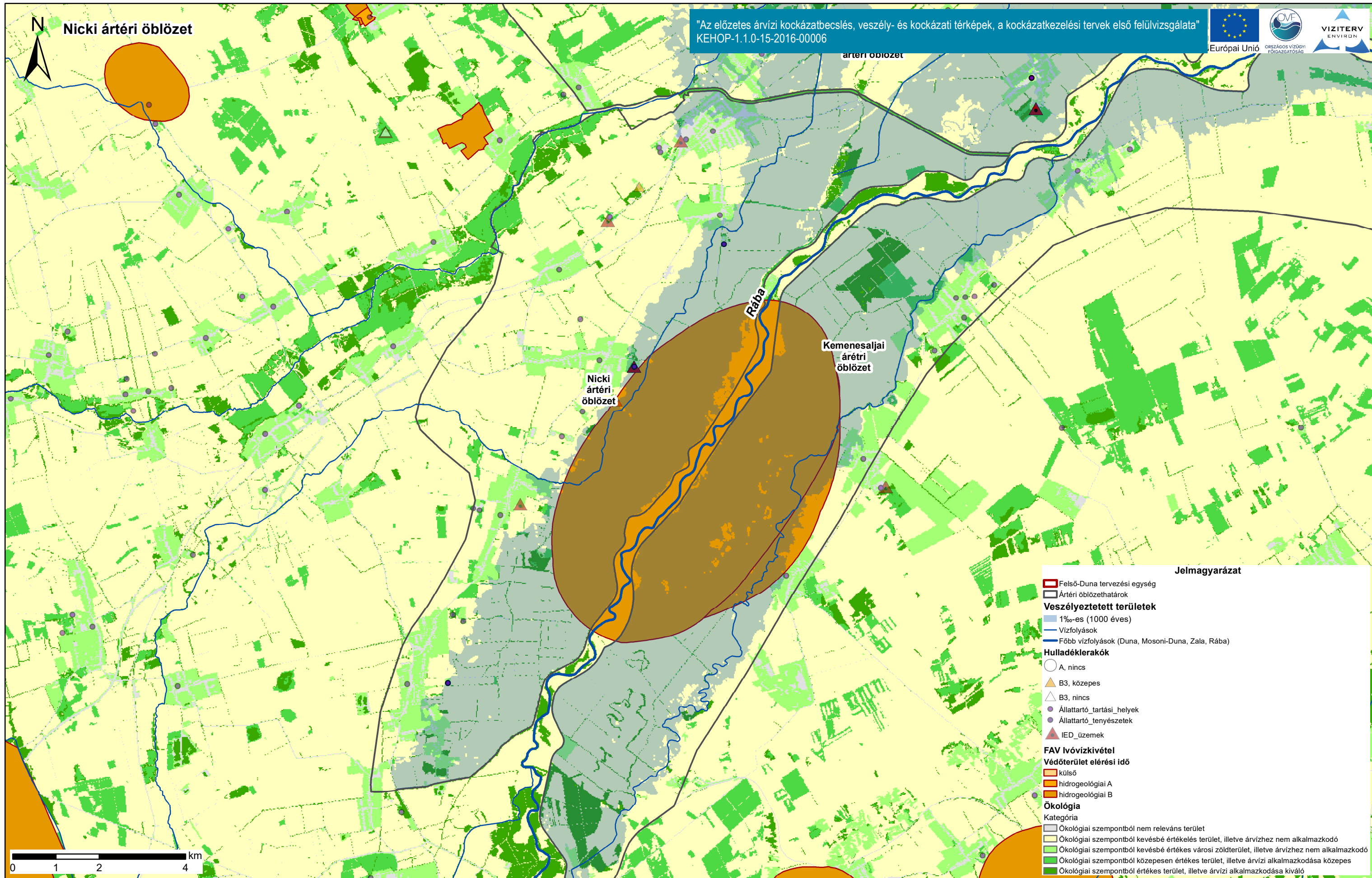


**Jelmagyarázat**

- Felső-Duna tervezési egység
- Ártéri öblözethatárok
- Veszélyeztetett területek**
  - 1%-es (1000 éves)
  - Vízfolyások
  - Főbb vízfolyások (Duna, Mosoni-Duna, Zala, Rába)
  - Tavak
- Hulladéklerakók**
  - C, közepes
  - Állattartó\_tartási\_helyek
  - Állattartó\_tenyészetek
  - IED\_üzemek
  - Fürdőhelyek
- FAV Ivóvízkivétel**
- Védőterület elérési idő**
  - belső
  - külső
  - hidrogeológiai A
  - hidrogeológiai B
- Ökológia**
- Kategória
  - Ökológiai szempontból nem releváns terület
  - Ökológiai szempontból kevésbé értékelés terület, illetve árvízhez nem alkalmazkodó
  - Ökológiai szempontból kevésbé értékes városi zöldterület, illetve árvízhez nem alkalmazkodó
  - Ökológiai szempontból közepesen értékes terület, illetve árvízi alkalmazkodása közepes
  - Ökológiai szempontból értékes terület, illetve árvízi alkalmazkodása kiváló





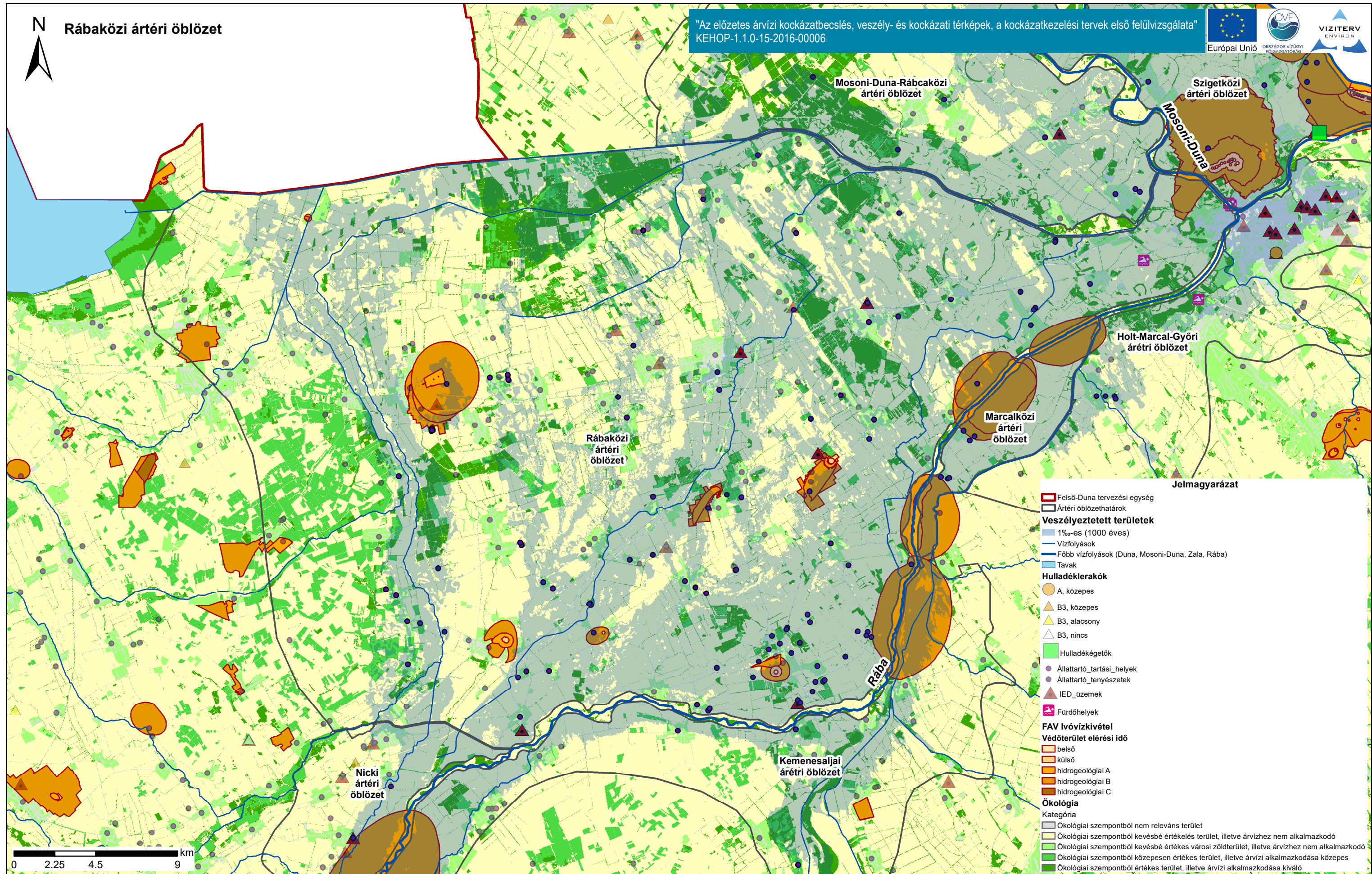


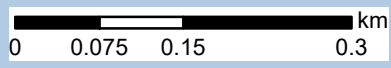
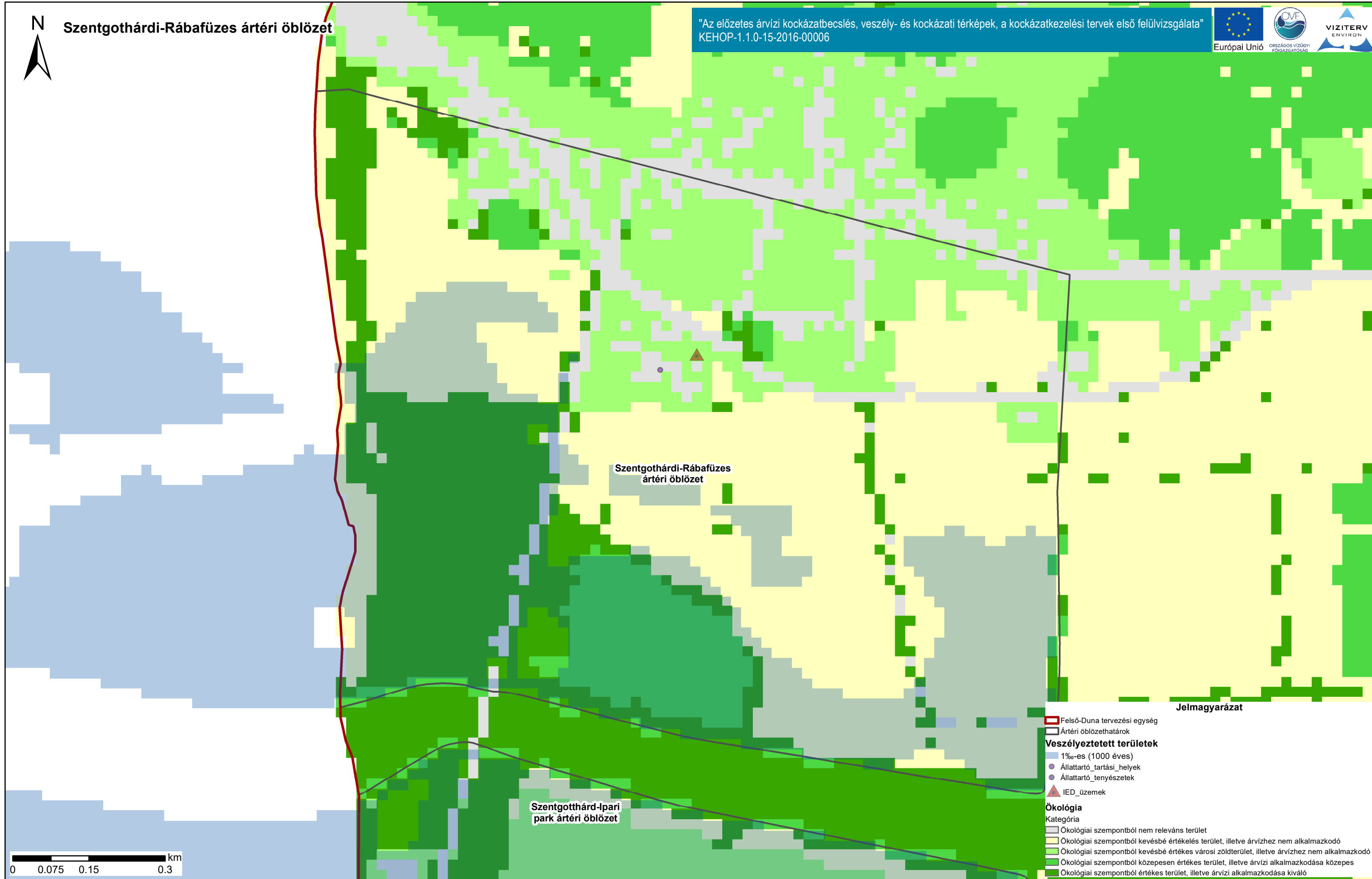
Duna vízgyűjtő magyarországi része

Szennyezőforrások, ivóvízbázis védőterület és fürdőhelyek érintettsége.

ÁKK tervezési egység: Felső-Duna

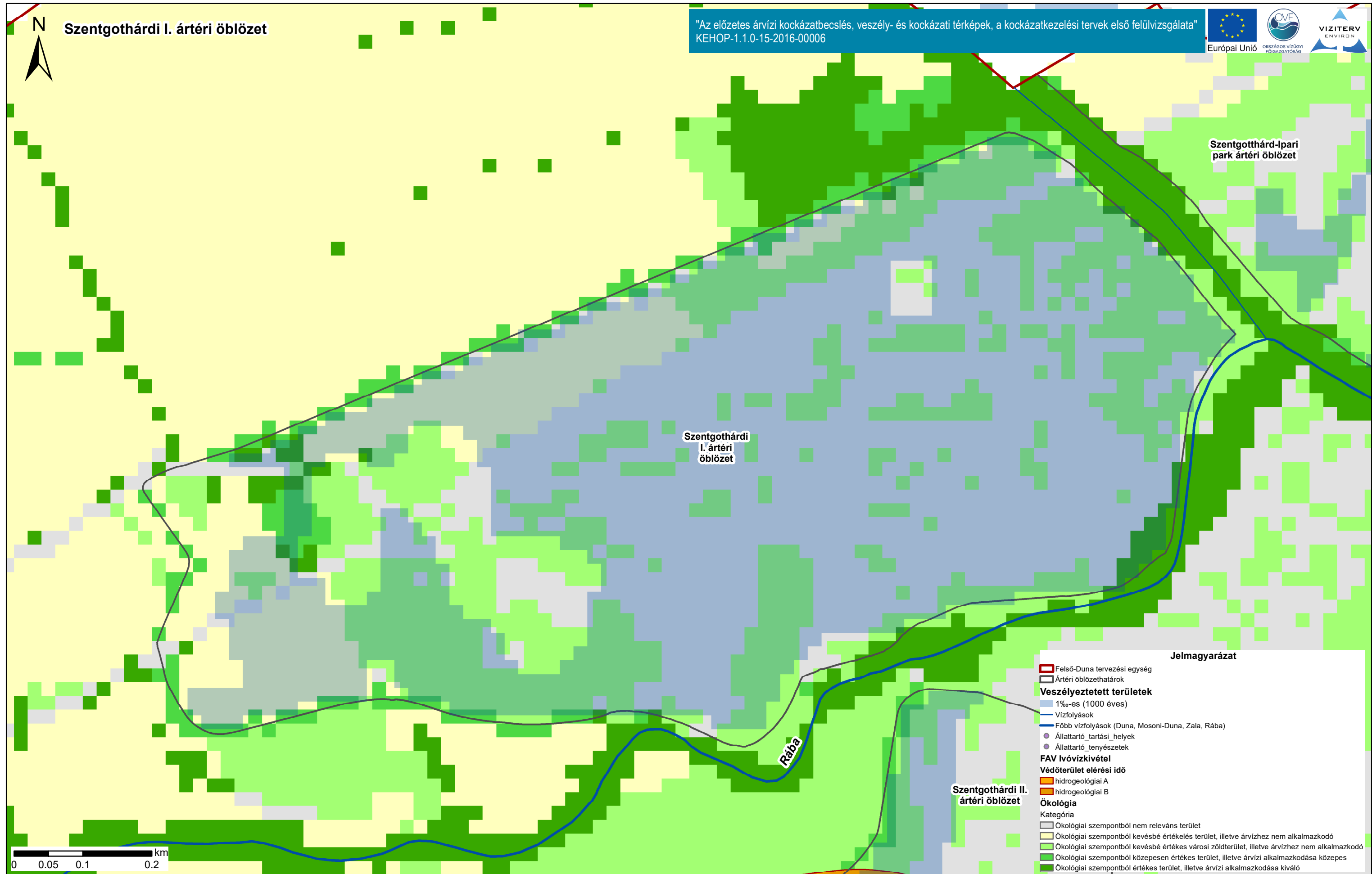
A térkép a szennyezőforrások, ivóvízbázis védőterületek és fürdőhelyek árvízi veszélyeztetettségét ábrázolja a teljes veszélyeztetett területen. Alaptérkép: a felszínborítás ökológiai értékesség és elöntéssel szembeni érzékenység térképe.





Jelmagyarázat

- Felső-Duna tervezési egység
- Ártéri öblözethatárok
- Veszélyeztetett területek**
  - 1%-os (1000 éves)
  - Állattartó\_tartási\_helyek
  - Állattartó\_tenyészetek
  - IED\_üzemek
- Ökológia**
- Kategória
  - Ökológiai szempontból nem releváns terület
  - Ökológiai szempontból kevésbé értékelés terület, illetve árvízhez nem alkalmazkodó
  - Ökológiai szempontból kevésbé értékes városi zöldterület, illetve árvízhez nem alkalmazkodó
  - Ökológiai szempontból közepesen értékes terület, illetve árvízi alkalmazkodása közepes
  - Ökológiai szempontból értékes terület, illetve árvízi alkalmazkodása kiváló



**Jelmagyarázat**

- Felső-Duna tervezési egység
- Ártéri öblözethatárok
- Veszélyeztetett területek**
  - 1%-es (1000 éves)
  - Vízfolyások
  - Főbb vízfolyások (Duna, Mosoni-Duna, Zala, Rába)
  - Állattartó\_tartási\_helyek
  - Állattartó\_tenyészetek
- FAV Ivóvízkivétel**
- Védőterület elérési idő**
  - hidrogeológiai A
  - hidrogeológiai B
- Ökológia**
- Kategória
  - Ökológiai szempontból nem releváns terület
  - Ökológiai szempontból kevésbé értékelés terület, illetve árvízhez nem alkalmazkodó
  - Ökológiai szempontból kevésbé értékes városi zöldterület, illetve árvízhez nem alkalmazkodó
  - Ökológiai szempontból közepesen értékes terület, illetve árvízi alkalmazkodása közepes
  - Ökológiai szempontból értékes terület, illetve árvízi alkalmazkodása kiváló



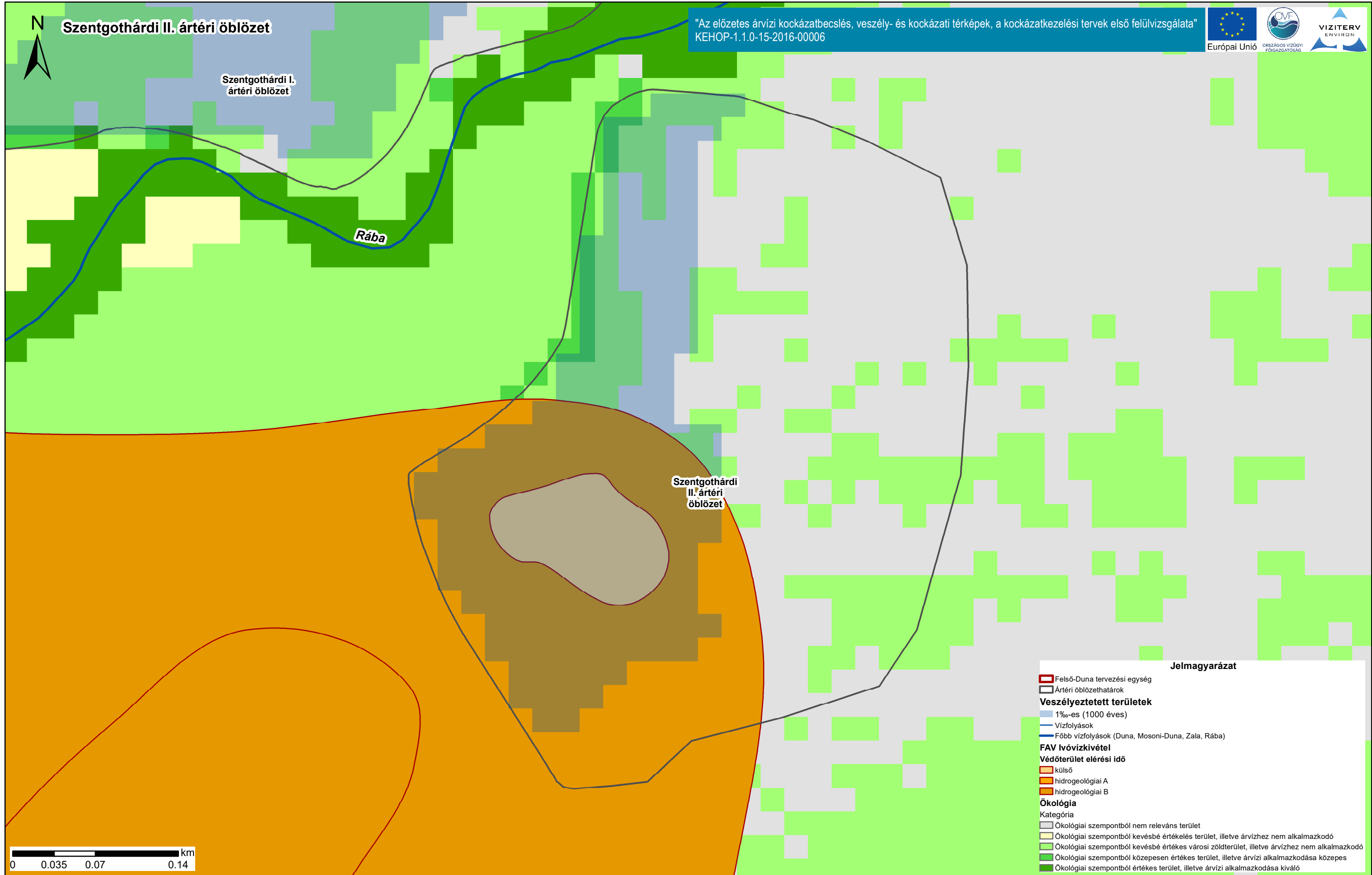
Szentgothárdi II. ártéri öblözet

Szentgothárdi I. ártéri öblözet

Rába

Szentgothárdi II. ártéri öblözet

"Az előzetes árvízi kockázatbecslés, veszély- és kockázati térképek, a kockázatkezelési tervek első felülvizsgálata"  
KEHOP-1.1.0-15-2016-00006



**Jelmagyarázat**

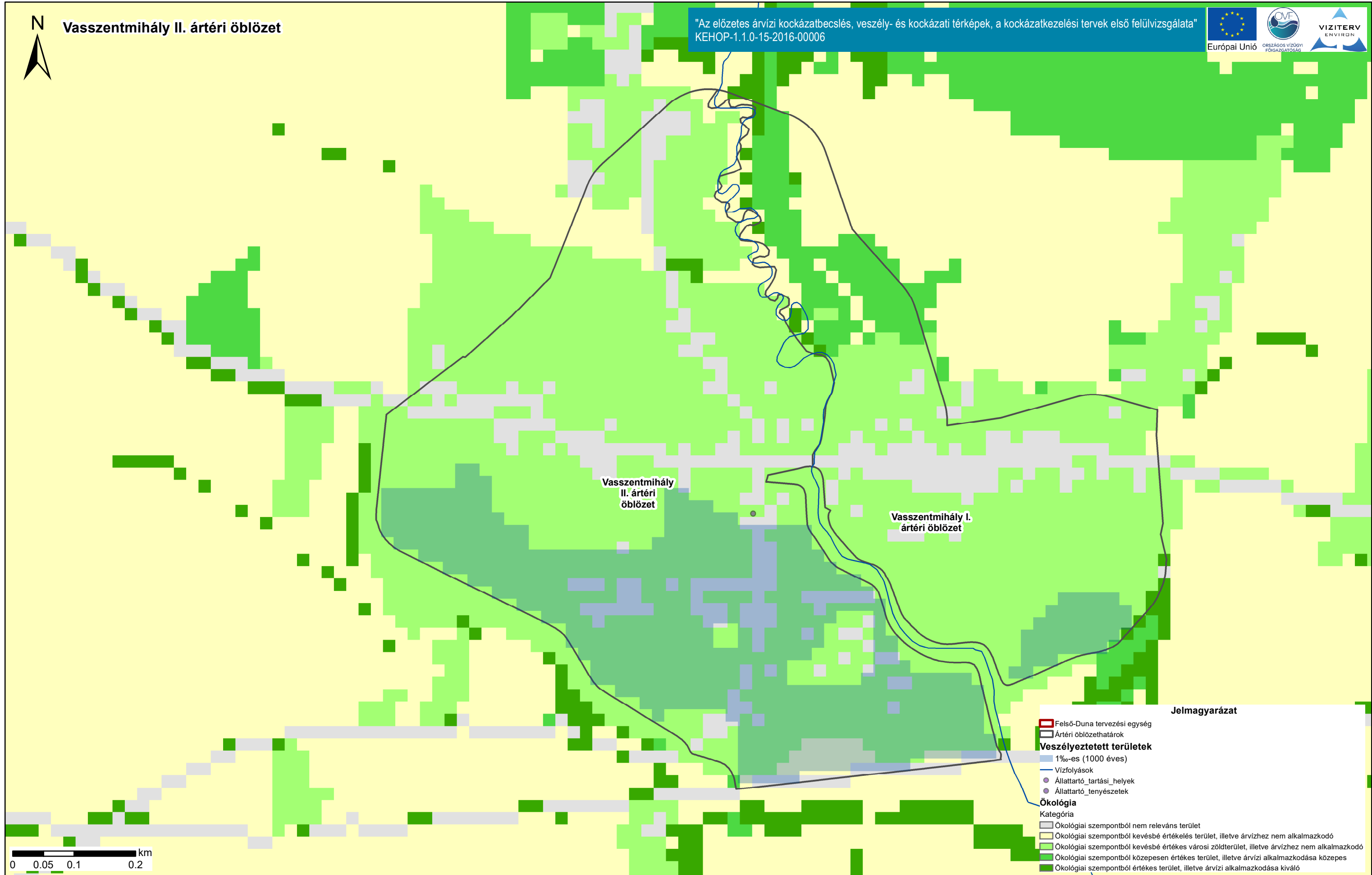
- Felső-Duna tervezési egység
- Ártéri öblözethatárok
- Veszélyeztetett területek**
  - 1%-es (1000 éves)
  - Vízfolyások
  - Főbb vízfolyások (Duna, Mosoni-Duna, Zala, Rába)
- FAV Ivóvízkivétel**
- Védőterület elérési idő**
  - külső
  - hidrogeológiai A
  - hidrogeológiai B
- Ökológia**
- Kategória
  - Ökológiai szempontból nem releváns terület
  - Ökológiai szempontból kevésbé értékelés terület, illetve árvízhez nem alkalmazkodó
  - Ökológiai szempontból kevésbé értékes városi zöldterület, illetve árvízhez nem alkalmazkodó
  - Ökológiai szempontból közepesen értékes terület, illetve árvízi alkalmazkodása közepes
  - Ökológiai szempontból értékes terület, illetve árvízi alkalmazkodása kiváló

Duna vízgyűjtő magyarországi része

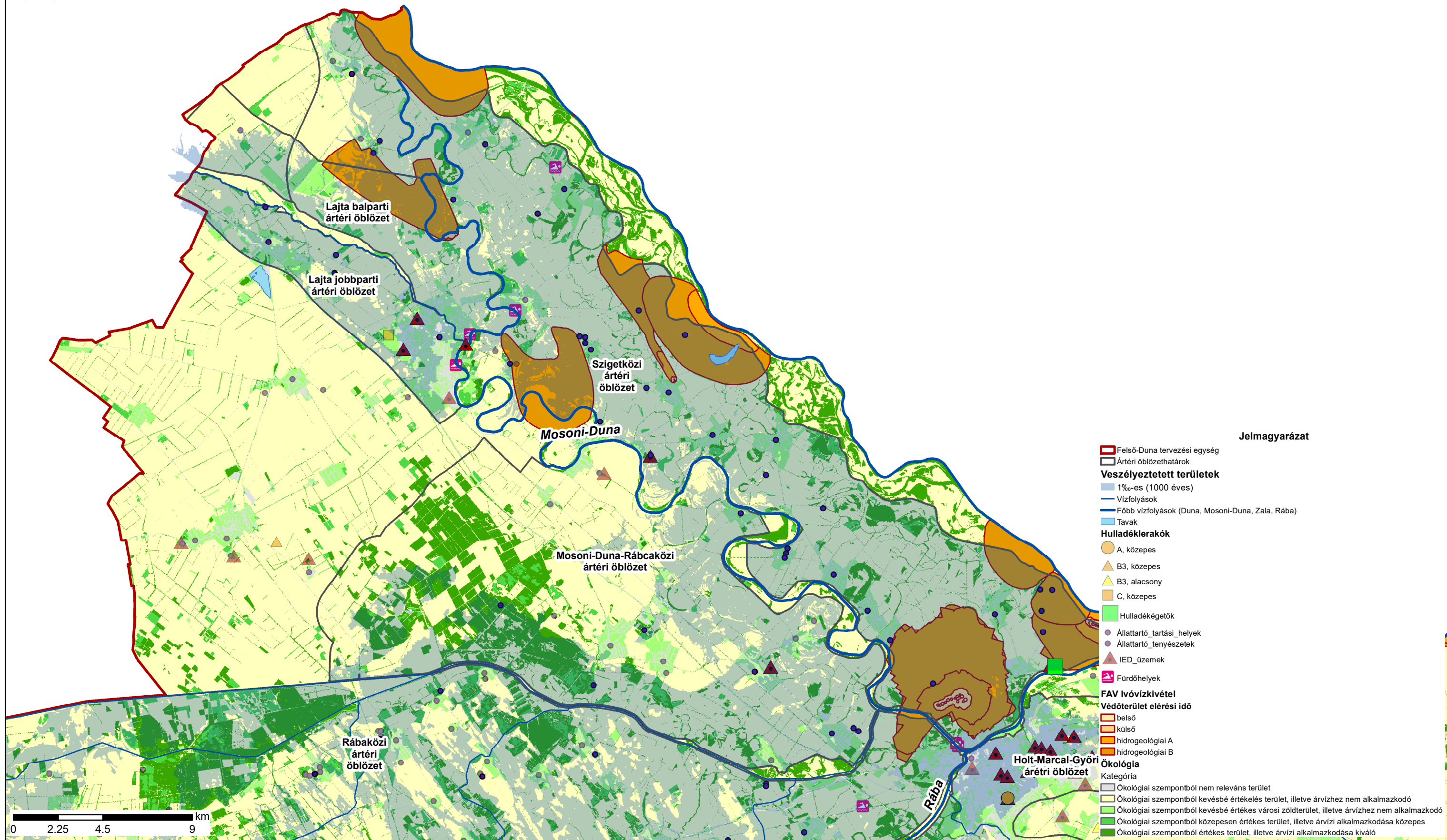
Szennyezőforrások, ivóvízbázis védőterület és fürdőhelyek érintettsége.

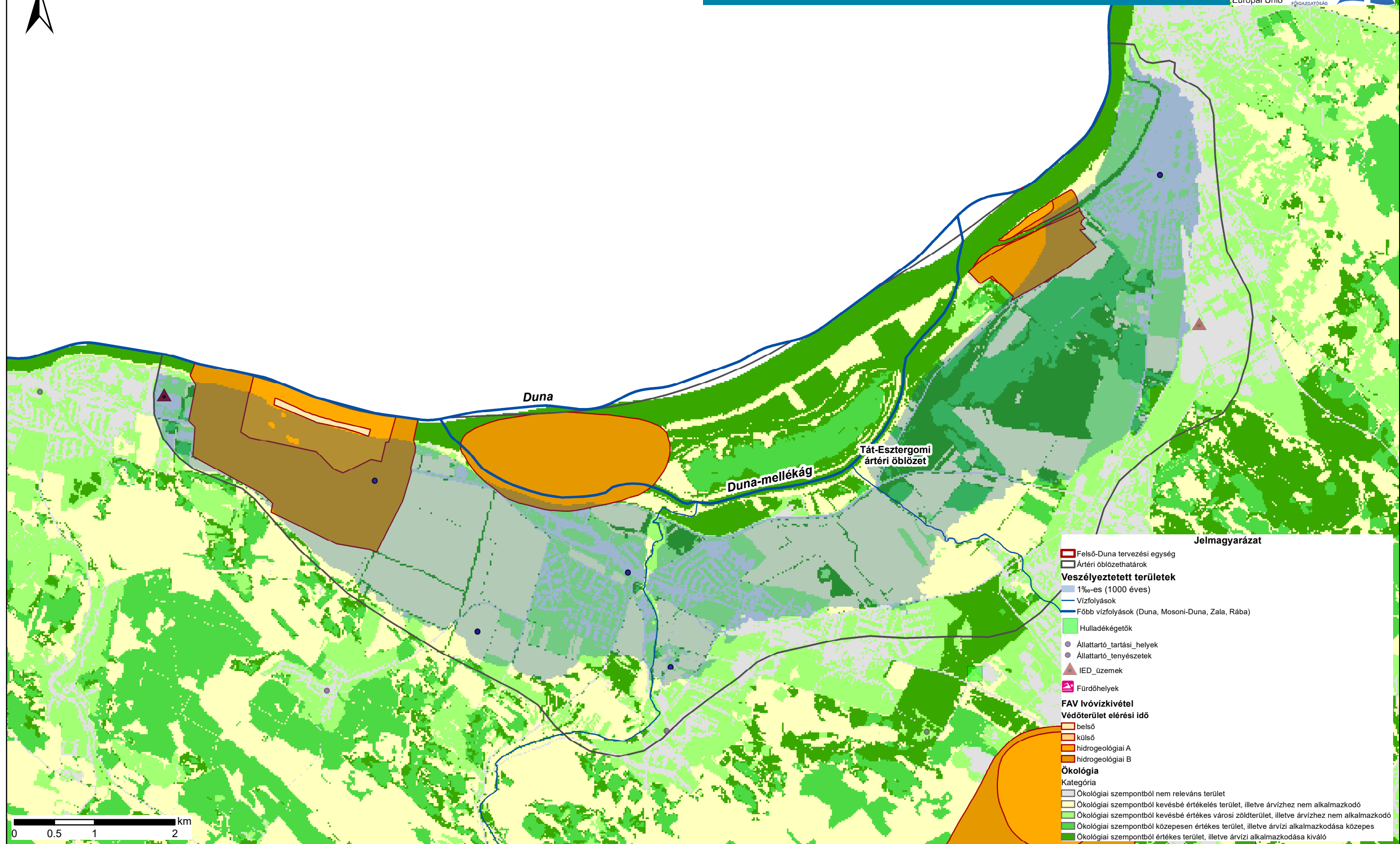
ÁKK tervezési egység: Felső-Duna

A térkép a szennyezőforrások, ivóvízbázis védőterületek és fürdőhelyek árvízi veszélyeztetettségét ábrázolja a teljes veszélyeztetett területen.  
Alaptérkép: a felszínborítás ökológiai értékesség és elöntéssel szembeni érzékenység térképe.



0 0.05 0.1 0.2 km





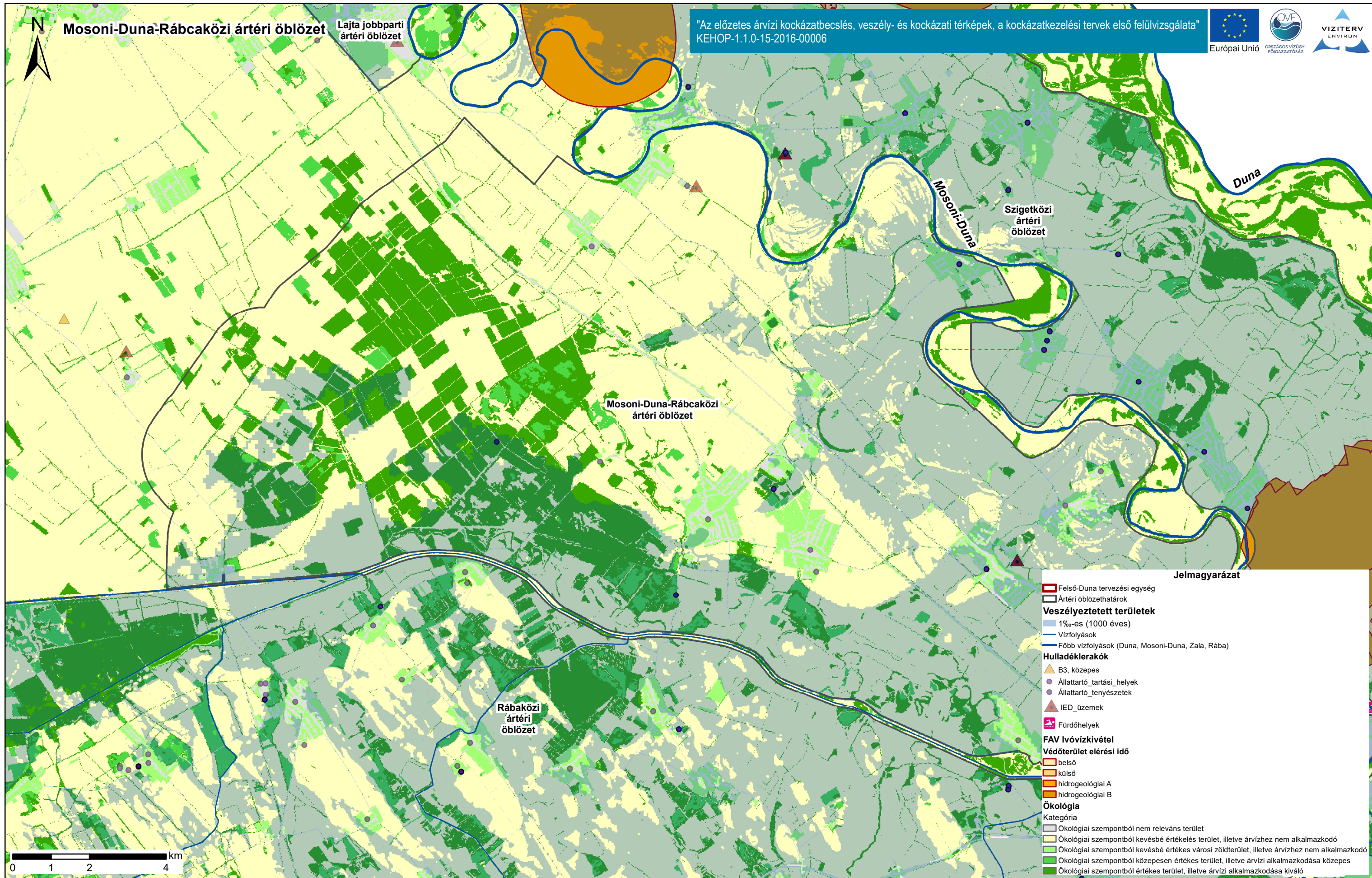
Duna vízgyűjtő magyarországi része

Szennyezőforrások, ivóvízbázis védőterület és fürdőhelyek érintettsége.

ÁKK tervezési egység: Felső-Duna

A térkép a szennyezőforrások, ivóvízbázis védőterületek és fürdőhelyek árvízi veszélyeztetettségét ábrázolja a teljes veszélyeztetett területen.  
Alaptérkép: a felszínborítás ökológiai értékesség és elöntéssel szembeni érzékenység térképe.



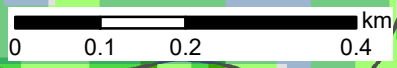
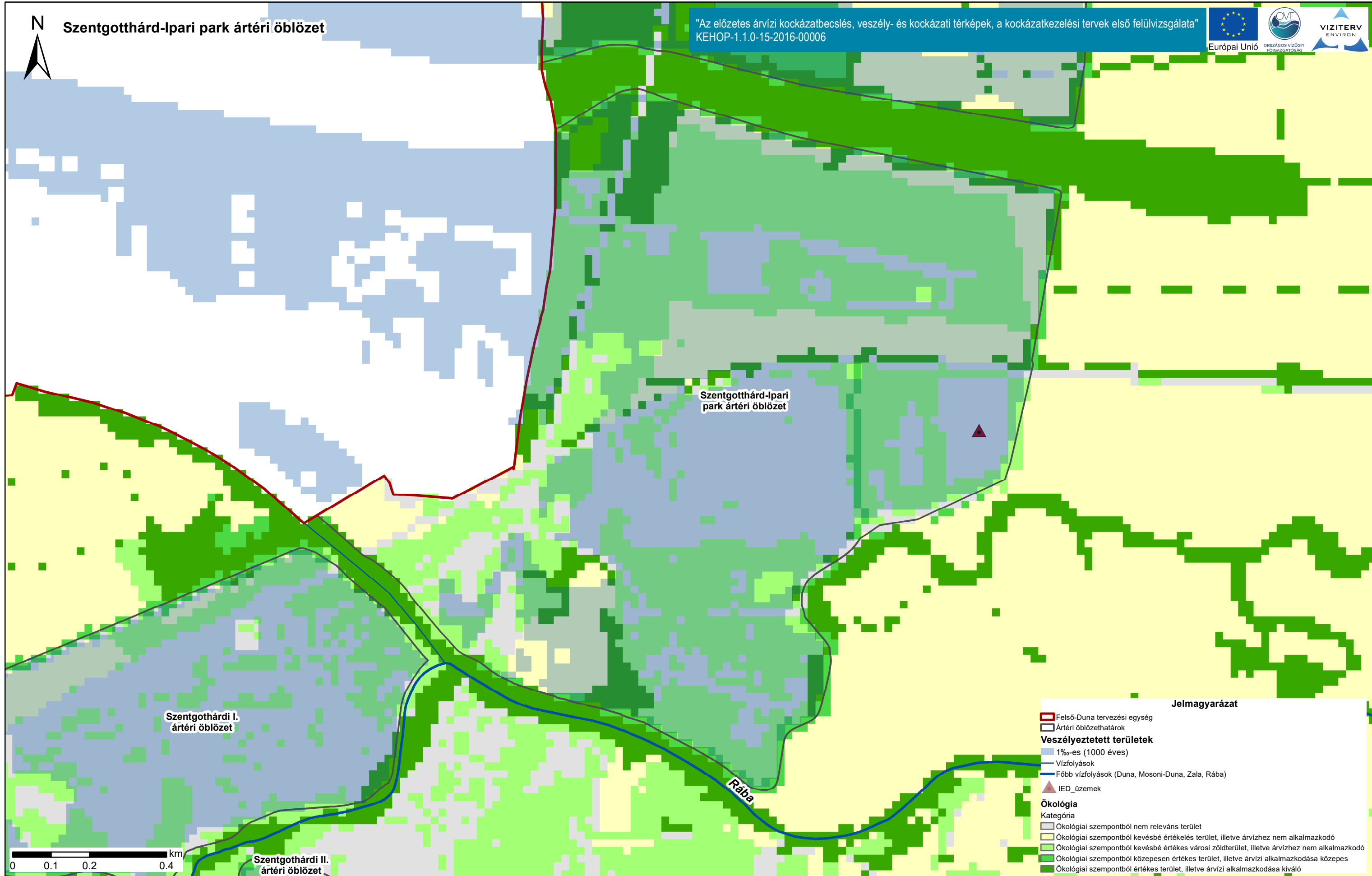


Duna vízgyűjtő magyarországi része

Szennyezőforrások, ivóvízbázis védőterület és fürdőhelyek érintettsége.

ÁKK tervezési egység: Felső-Duna

A térkép a szennyezőforrások, ivóvízbázis védőterületek és fürdőhelyek árvízi veszélyeztetettségét ábrázolja a teljes veszélyeztetett területen.  
Alaptérkép: a felszínborítás ökológiai értékesség és elöntéssel szembeni érzékenység térképe.

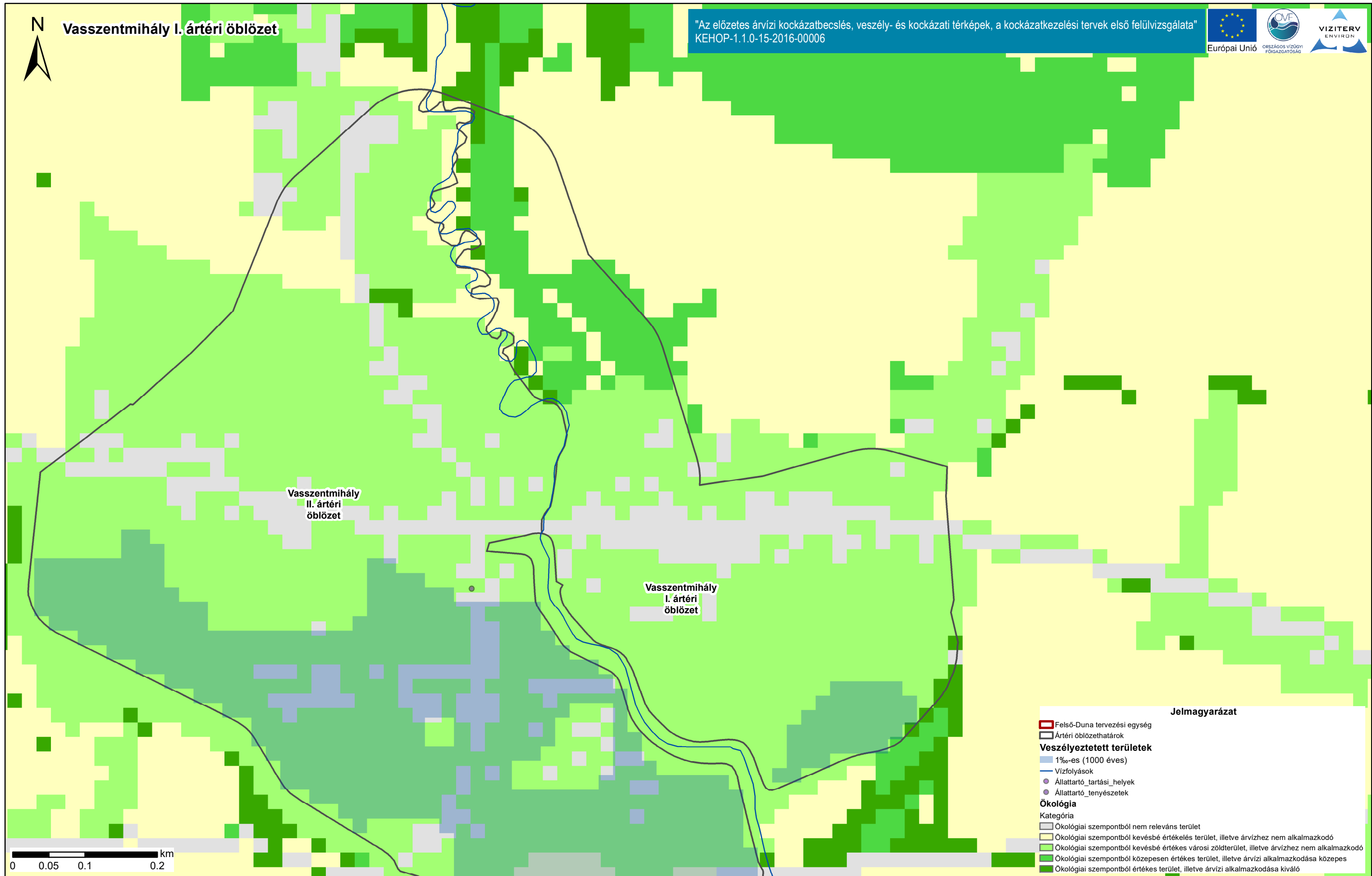


Szentgotthárd I. ártéri öblözet

Szentgotthárd-Ipari park ártéri öblözet

Rába

Szentgotthárd II. ártéri öblözet



0 0.05 0.1 0.2 km

**Jelmagyarázat**

- Felső-Duna tervezési egység
- Ártéri öblözethatárok
- Veszélyeztetett területek**
- 1%-es (1000 éves)
- Vízfolyások
- Állattartó\_tartási\_helyek
- Állattartó\_tenyészetek
- Ökológia**
- Kategória**
- Ökológiai szempontból nem releváns terület
- Ökológiai szempontból kevésbé értékelés terület, illetve árvízhez nem alkalmazkodó
- Ökológiai szempontból kevésbé értékes városi zöldterület, illetve árvízhez nem alkalmazkodó
- Ökológiai szempontból közepesen értékes terület, illetve árvízi alkalmazkodása közepes
- Ökológiai szempontból értékes terület, illetve árvízi alkalmazkodása kiváló

