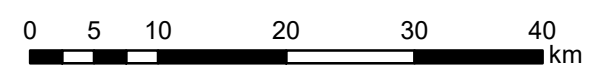
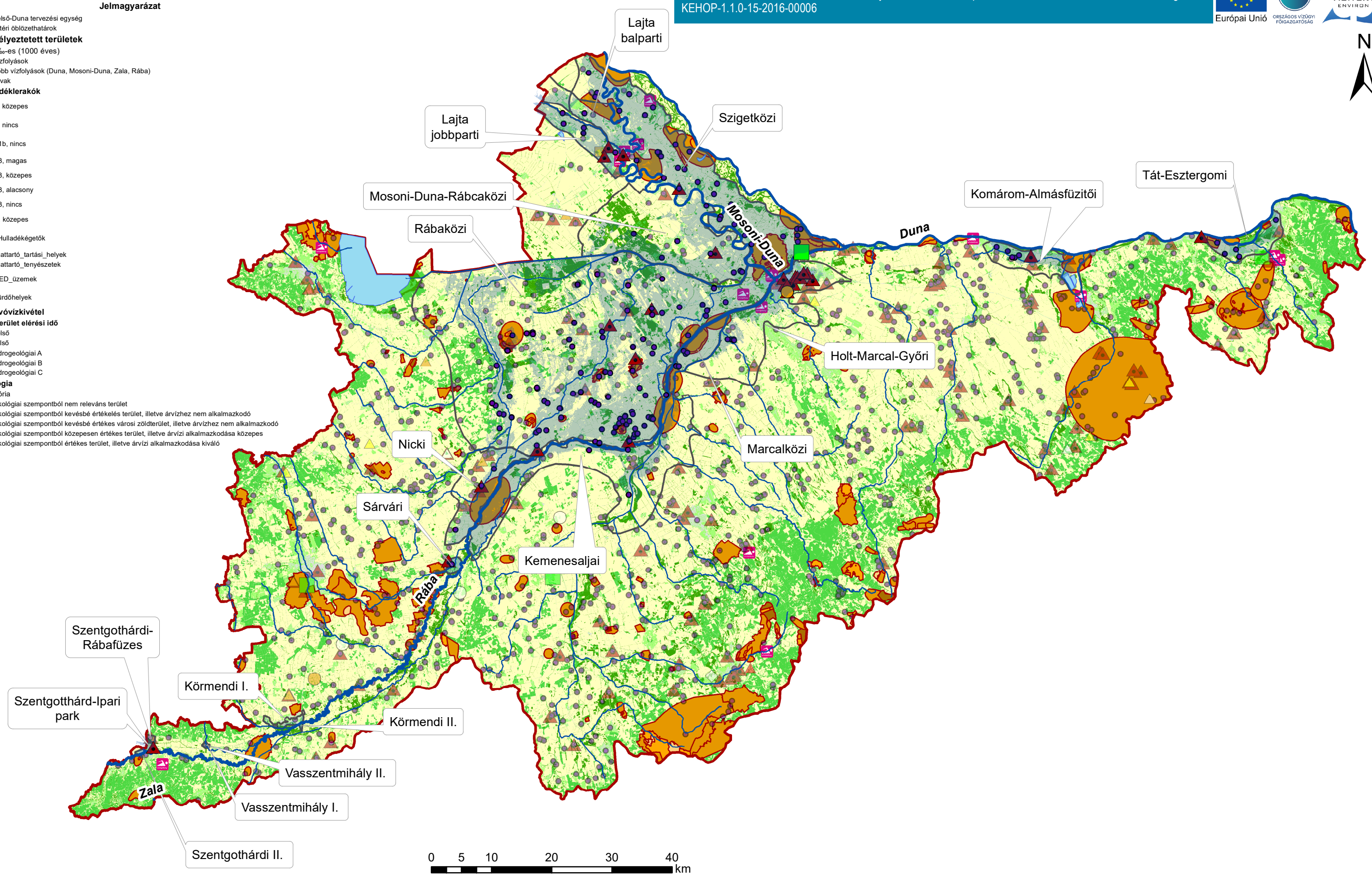


Jelmagyarázat

- Felső-Duna tervezési egység
- Ártéri öblözethatárok
- Veszélyeztetett területek**
- 1%-es (1000 éves)
- Vízfolyások
- Főbb vízfolyások (Duna, Mosoni-Duna, Zala, Rába)
- Tavak
- Hulladéklerakók**
- A, közepes
- A, nincs
- B1b, nincs
- B3, magas
- B3, közepes
- B3, alacsony
- B3, nincs
- C, közepes
- Hulladékégetők
- Állattartó_tartási_helyek
- Állattartó_tenyészetek
- IED_üzemek
- Fürdőhelyek
- FAV Ivóvízkivétel**
- Védőterület elérési idő**
- belső
- külső
- hidrogeológiai A
- hidrogeológiai B
- hidrogeológiai C
- Ökológia**
- Kategória**
- Ökológiai szempontból nem releváns terület
- Ökológiai szempontból kevésbé értékes terület, illetve árvízhez nem alkalmazkodó
- Ökológiai szempontból kevésbé értékes városi zöldterület, illetve árvízhez nem alkalmazkodó
- Ökológiai szempontból közepesen értékes terület, illetve árvízi alkalmazkodása közepes
- Ökológiai szempontból értékes terület, illetve árvízi alkalmazkodása kiváló



Duna vízgyűjtő magyarországi része

Szennyezőforrások, ivóvízbázis védőterület és fürdőhelyek érintettsége.

ÁKK tervezési egység: Felső-Duna

A térkép a szennyezőforrások, ivóvízbázis védőterületek és fürdőhelyek árvízi veszélyeztetettségét ábrázolja a teljes veszélyeztetett területen. Alaptérkép: a felszínborítás ökológiai értékesség és elöntéssel szembeni érzékenység térképe.