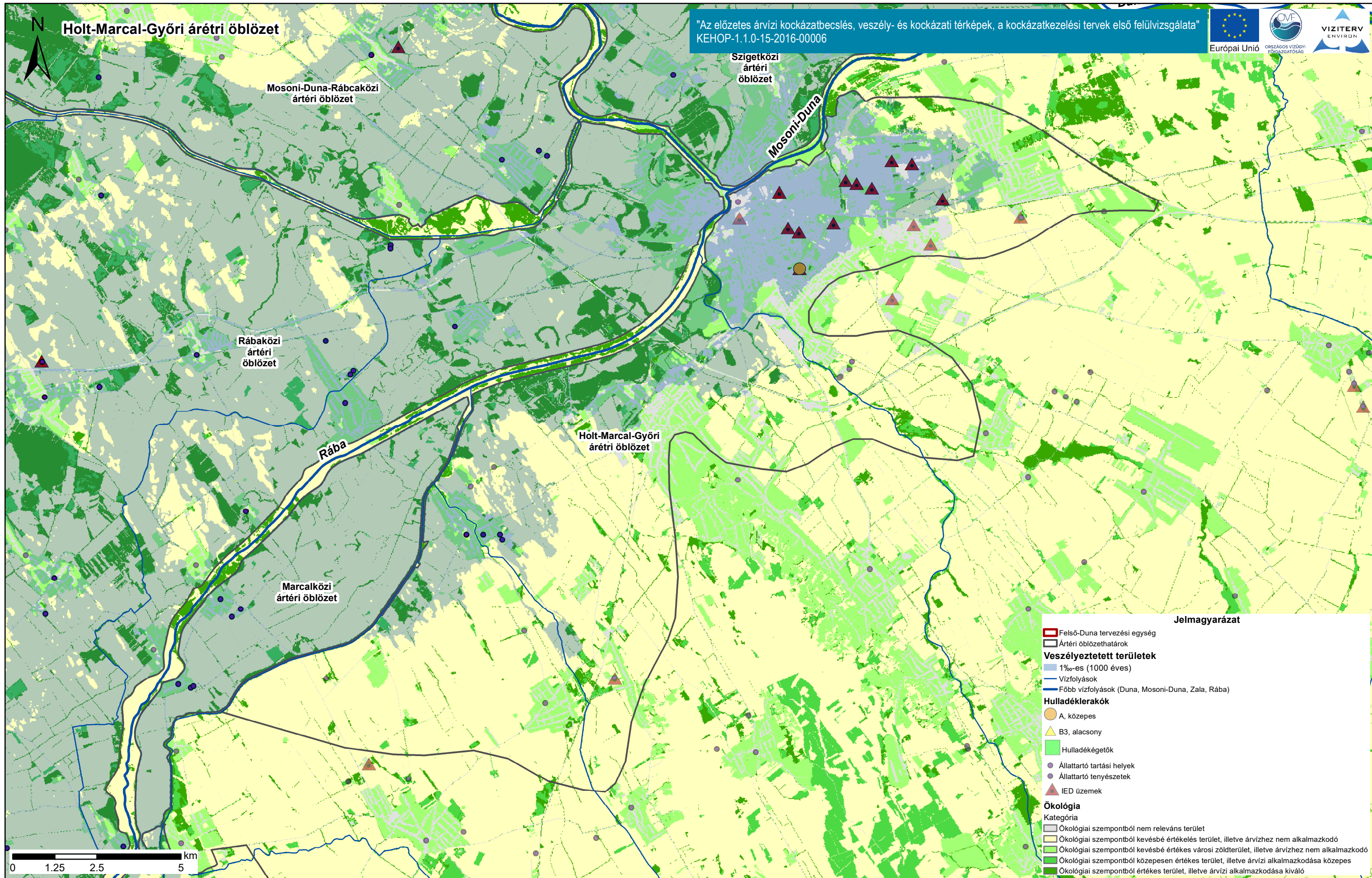


Duna vízgyűjtő magyarországi része

Védett területek, szennyező források és ökológiai értékesség és elöntéssel szembeni érzékenység térkép.

ÁKK tervezési egység: Felső-Duna

A térkép ábrázolja a felszínborítást ökológiai értékesség és elöntéssel szembeni érzékenység szerint. Bemutatja továbbá a védett területeket és a szennyezőforrásokat és ezek érintettségét a terhelési osztályok függvényében.

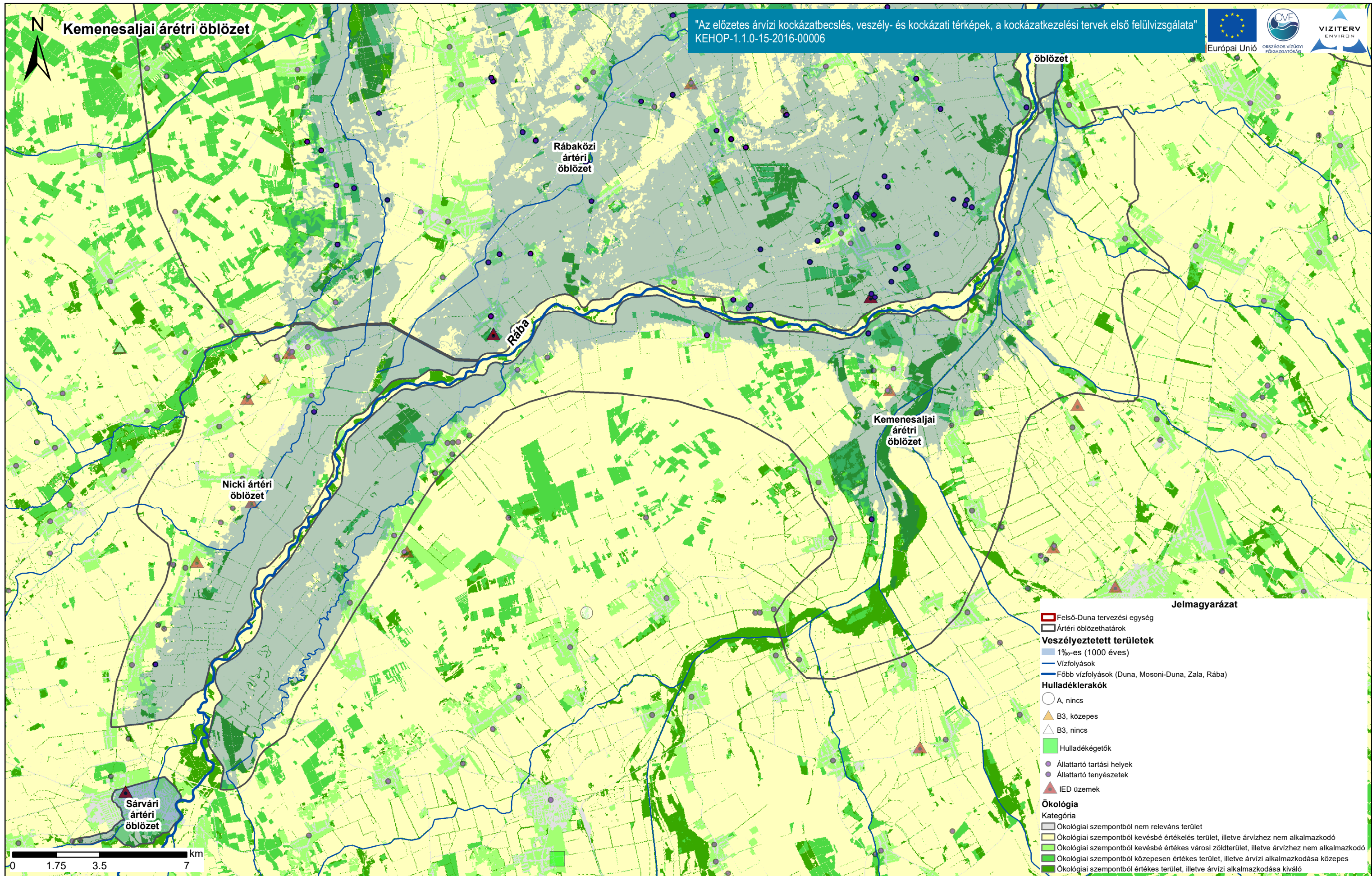


Duna vízgyűjtő magyarországi része

Védett területek, szennyező források és ökológiai értékesség és elöntéssel szembeni érzékenység térkép.

ÁKK tervezési egység: Felső-Duna

A térkép ábrázolja a felszínborítást ökológiai értékesség és elöntéssel szembeni érzékenység szerint. Bemutatja továbbá a védett területeket és a szennyezőforrásokat és ezek érintettségét a terhelési osztályok függvényében.

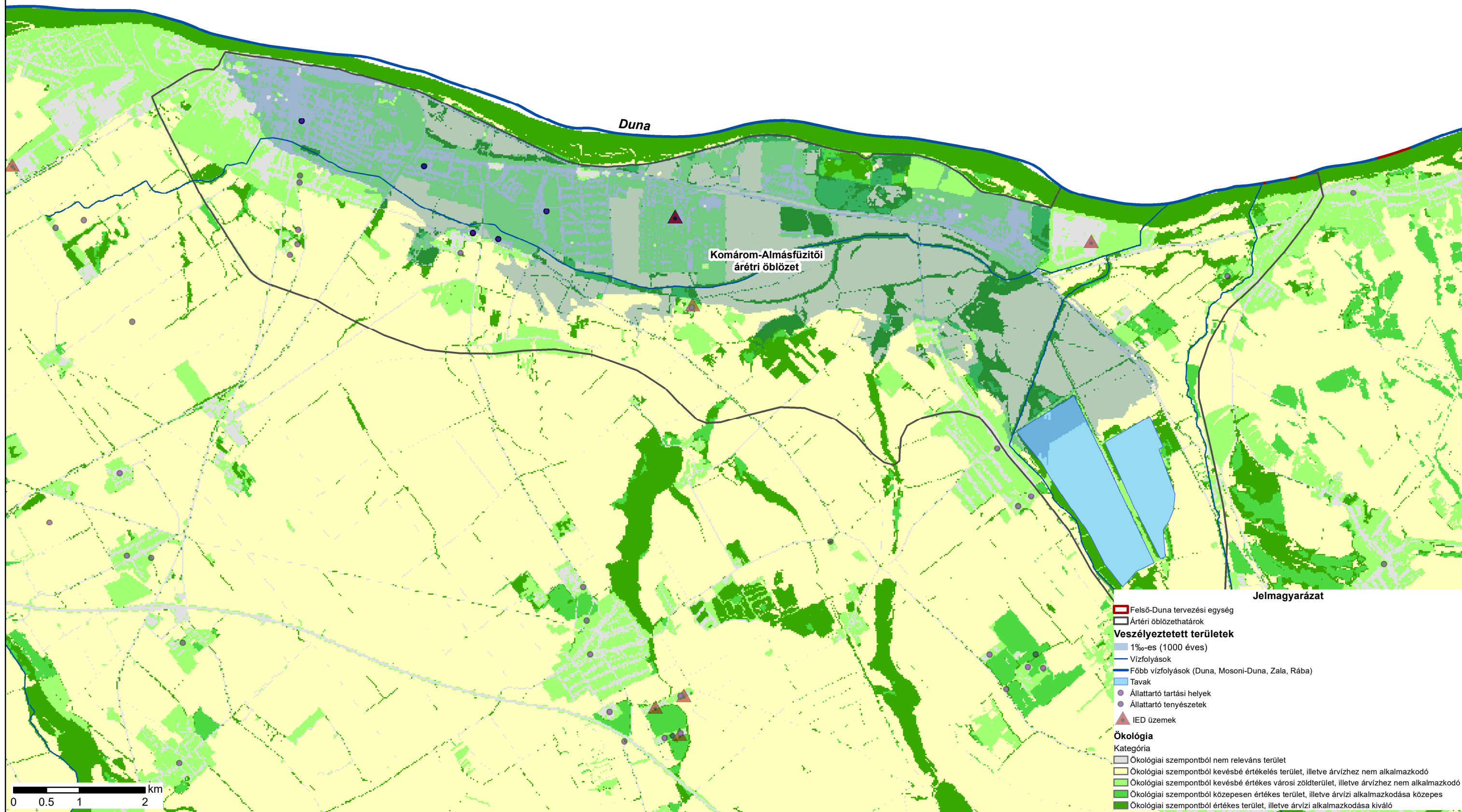


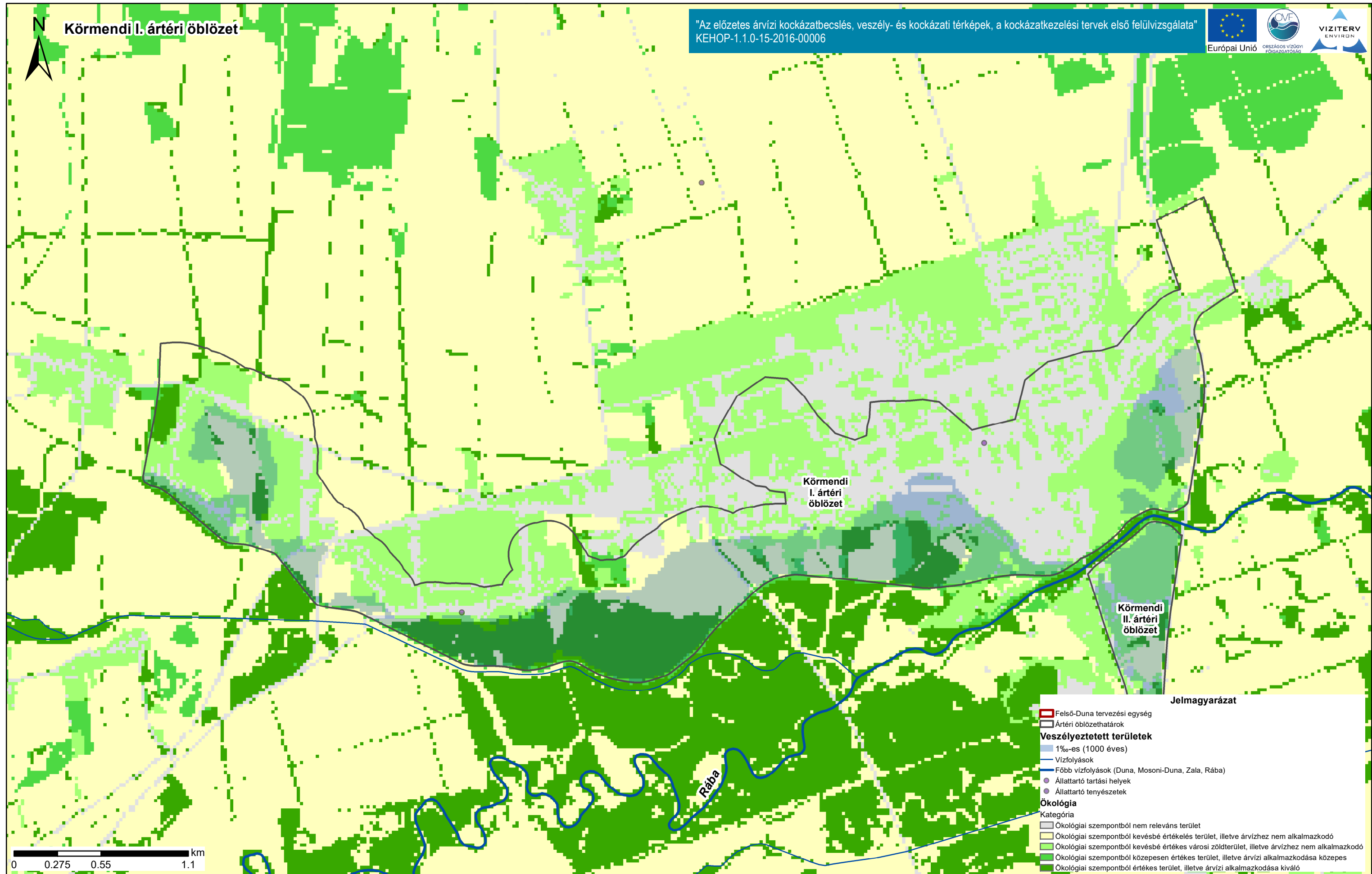
Duna vízgyűjtő magyarországi része

ÁKK tervezési egység: Felső-Duna

Védett területek, szennyező források és ökológiai értékesség és elöntéssel szembeni érzékenység térkép.

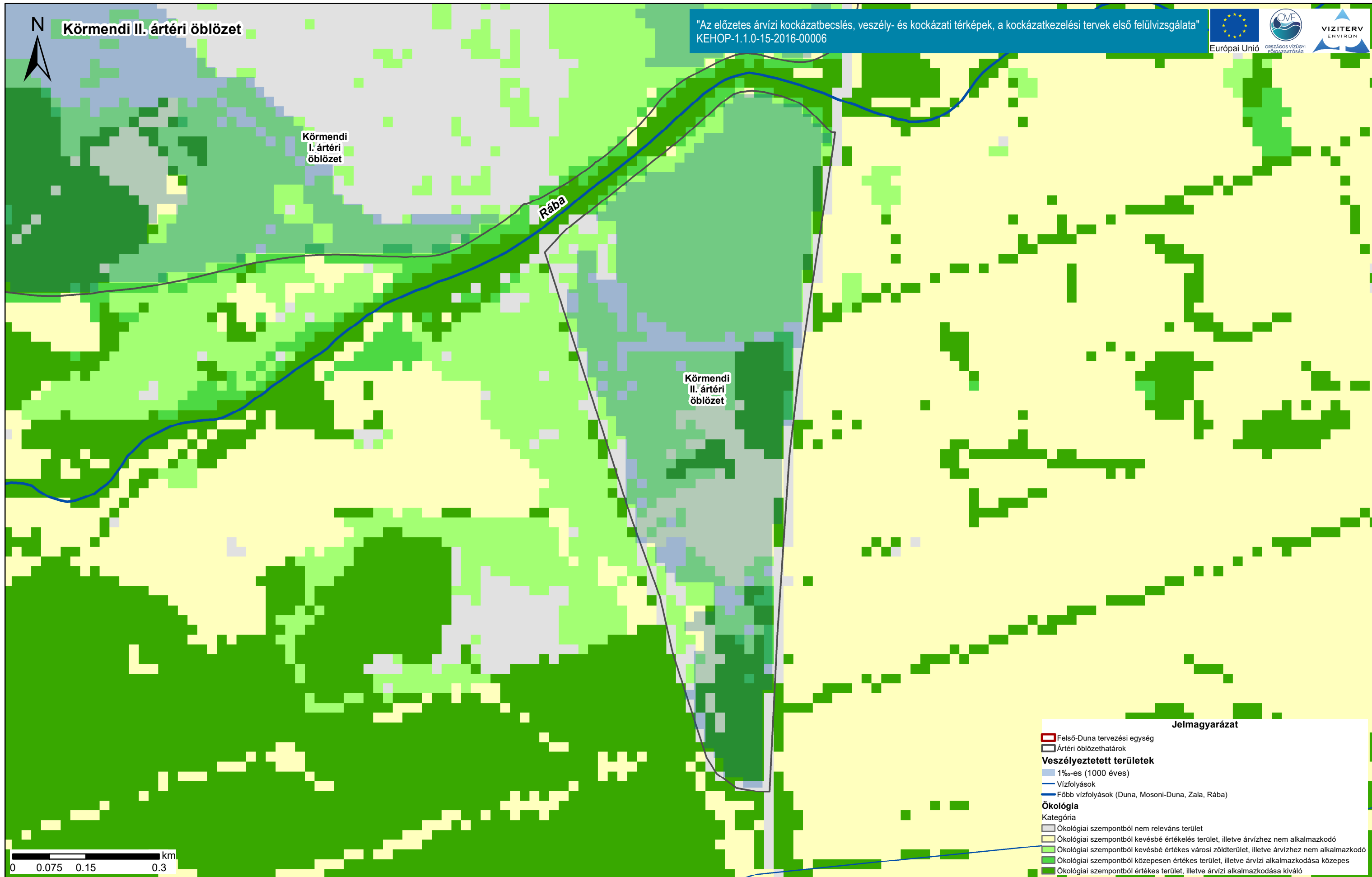
A térkép ábrázolja a felszínborítást ökológiai értékesség és elöntéssel szembeni érzékenység szerint. Bemutatja továbbá a védett területeket és a szennyezőforrásokat és ezek érintettségét a terhelési osztályok függvényében.





Jelmagyarázat

- Felső-Duna tervezési egység
- Ártéri öblözethatárok
- Veszélyeztetett területek**
 - 1%-es (1000 éves)
 - Vízfolyások
 - Főbb vízfolyások (Duna, Mosoni-Duna, Zala, Rába)
 - Állattartó tartási helyek
 - Állattartó tenyészetek
- Ökológia**
 - Kategória
 - Ökológiai szempontból nem releváns terület
 - Ökológiai szempontból kevésbé értékes terület, illetve árvízhez nem alkalmazkodó
 - Ökológiai szempontból kevésbé értékes városi zöldterület, illetve árvízhez nem alkalmazkodó
 - Ökológiai szempontból közepesen értékes terület, illetve árvízi alkalmazkodása közepes
 - Ökológiai szempontból értékes terület, illetve árvízi alkalmazkodása kiváló

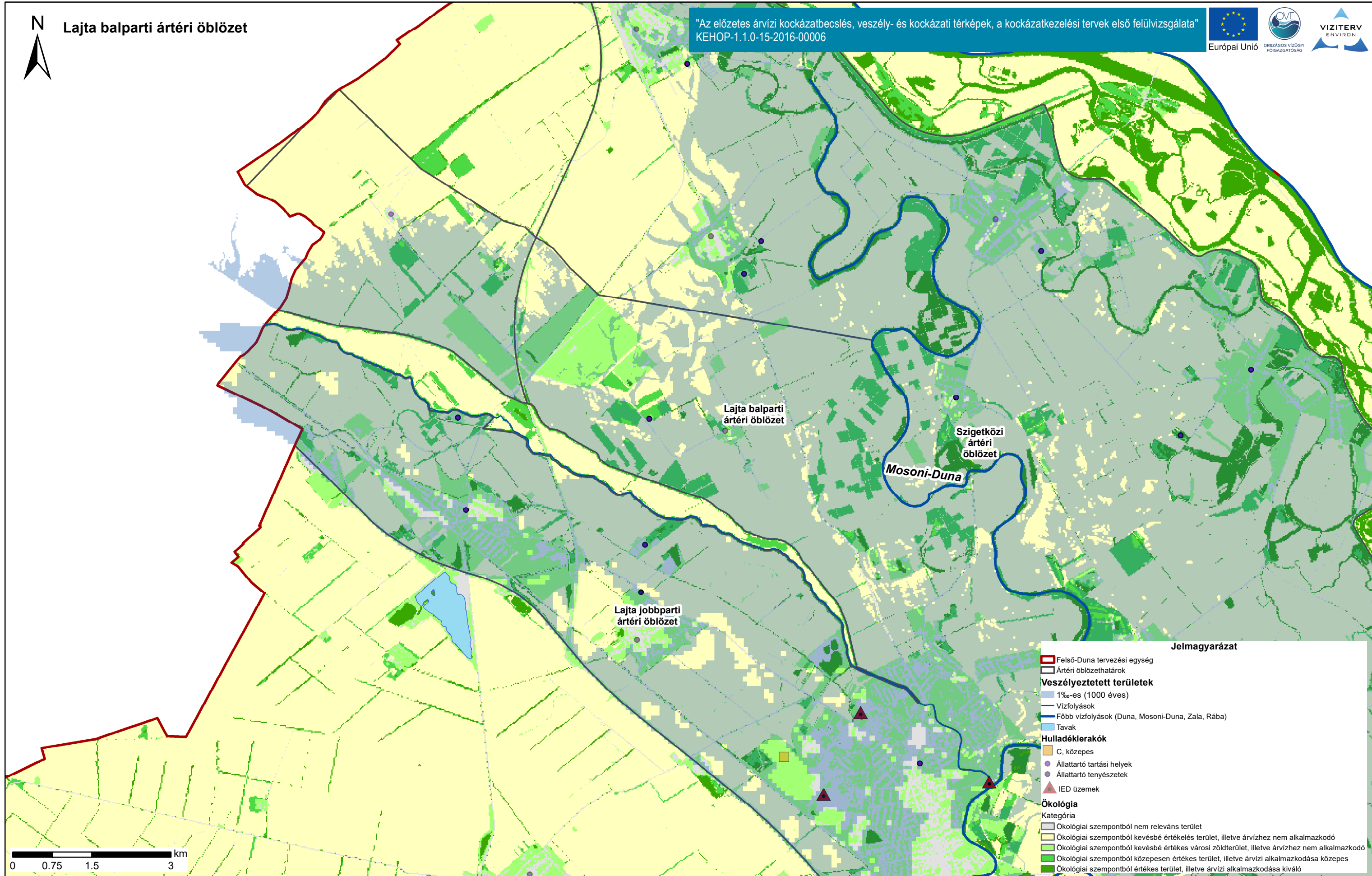


Duna vízgyűjtő magyarországi része

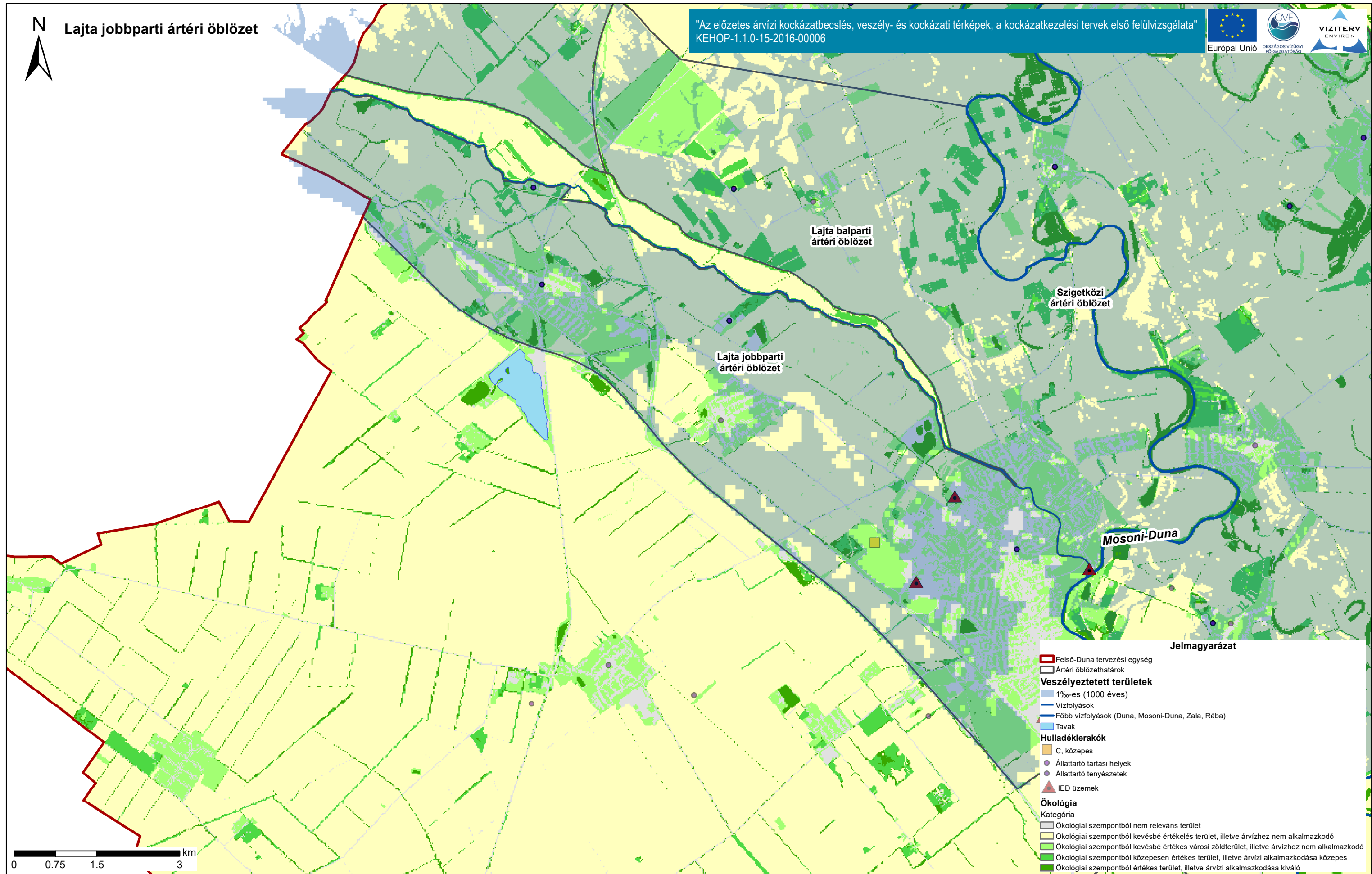
ÁKK tervezési egység: Felső-Duna

Védett területek, szennyező források és ökológiai értékesség és elöntéssel szembeni érzékenység térkép.

A térkép ábrázolja a felszínborítást ökológiai értékesség és elöntéssel szembeni érzékenység szerint. Bemutatja továbbá a védett területeket és a szennyezőforrásokat és ezek érintettségét a terhelési osztályok függvényében.

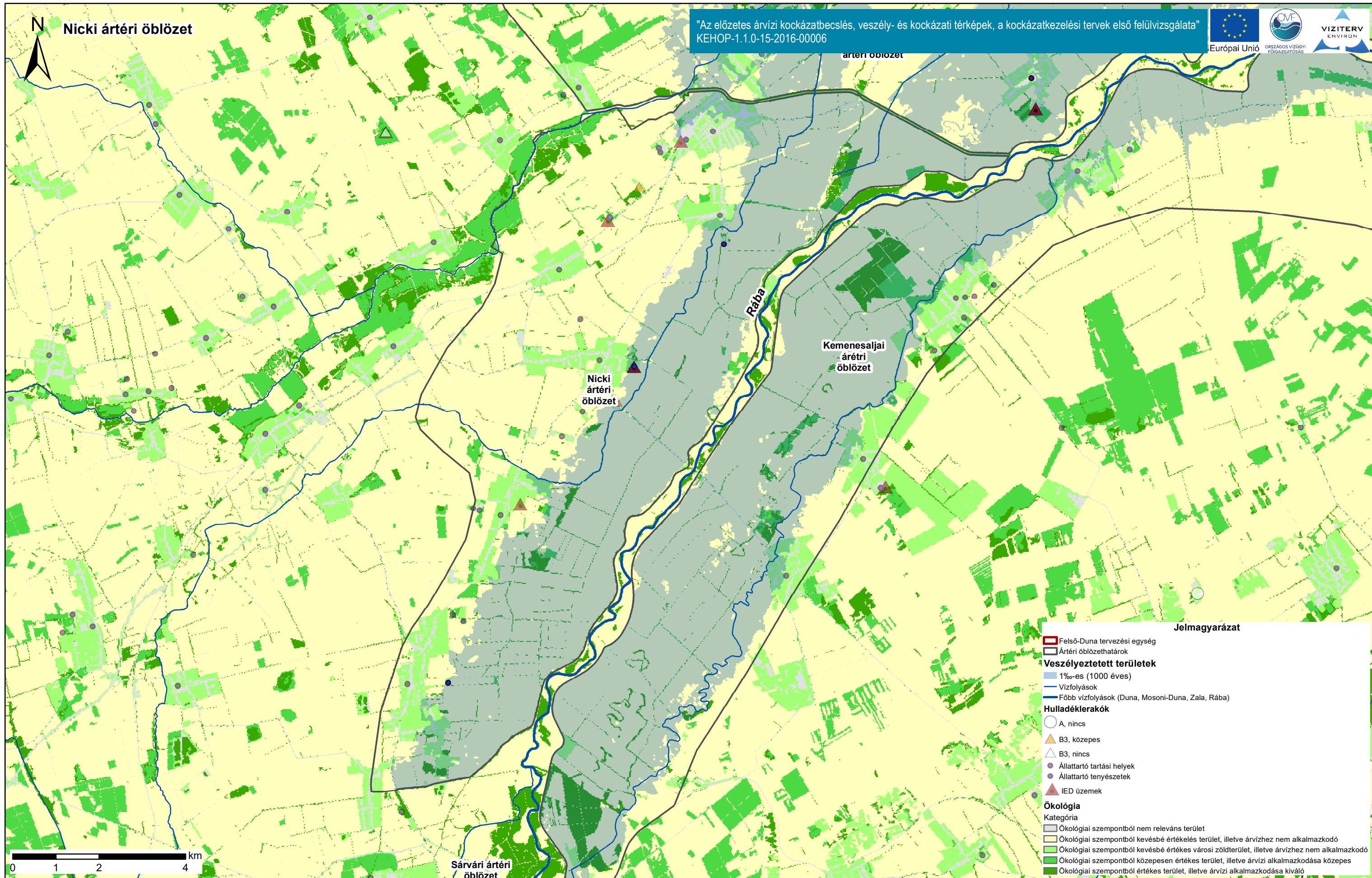


0 0.75 1.5 3 km



Jelmagyarázat

- Felső-Duna tervezési egység
- Ártéri öblözethatárok
- Veszélyeztetett területek**
 - 1%-es (1000 éves)
 - Vízfolyások
 - Főbb vízfolyások (Duna, Mosoni-Duna, Zala, Rába)
 - Tavak
- Hulladéklerakók**
 - C, közepes
 - Állattartó tartási helyek
 - Állattartó tenyészetek
 - IED üzemek
- Ökológia**
- Kategória
 - Ökológiai szempontból nem releváns terület
 - Ökológiai szempontból kevésbé értékes terület, illetve árvízhez nem alkalmazkodó
 - Ökológiai szempontból kevésbé értékes városi zöldterület, illetve árvízhez nem alkalmazkodó
 - Ökológiai szempontból közepesen értékes terület, illetve árvízi alkalmazkodása közepes
 - Ökológiai szempontból értékes terület, illetve árvízi alkalmazkodása kiváló

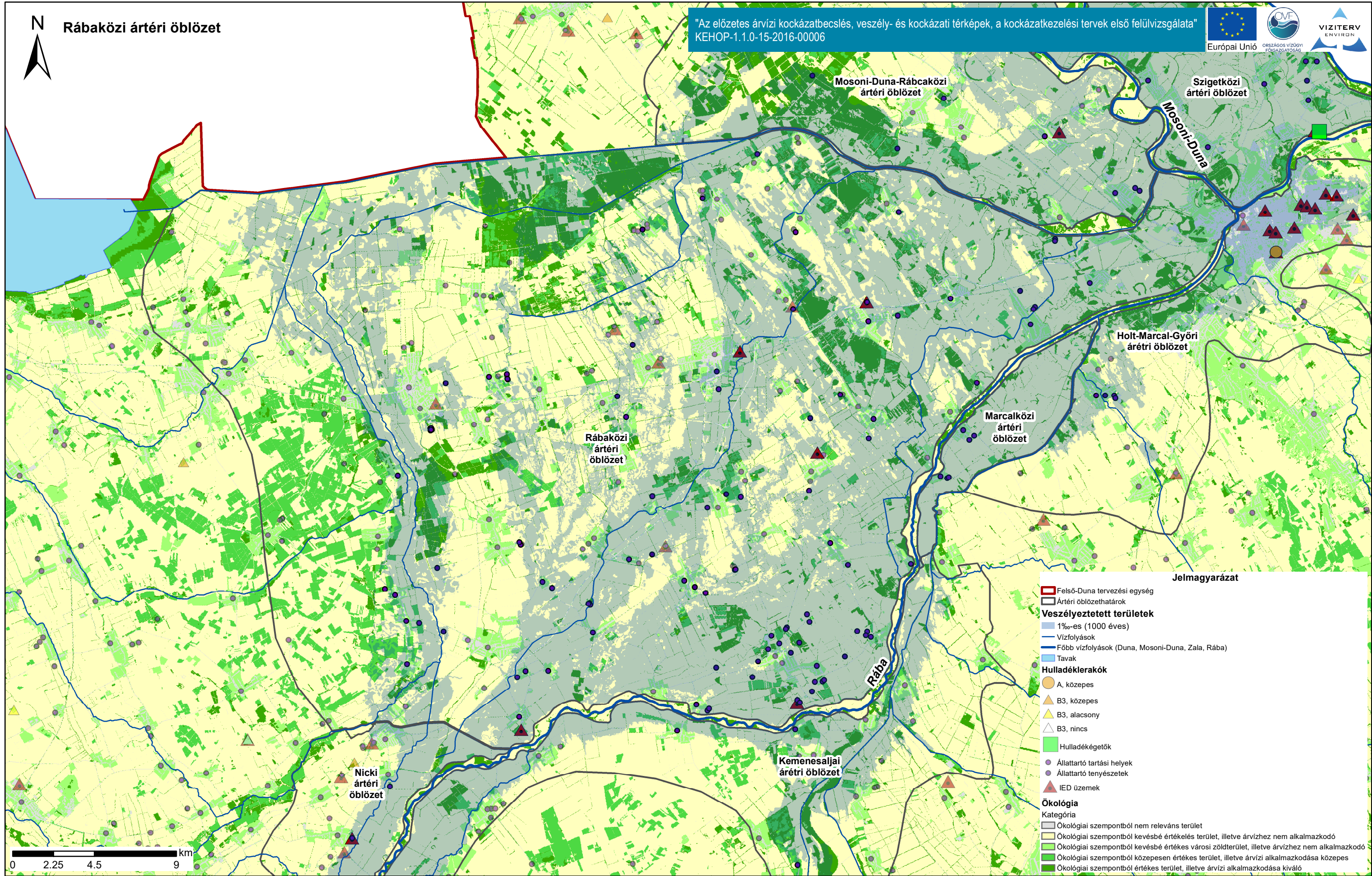


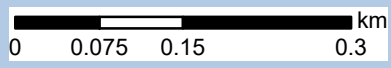
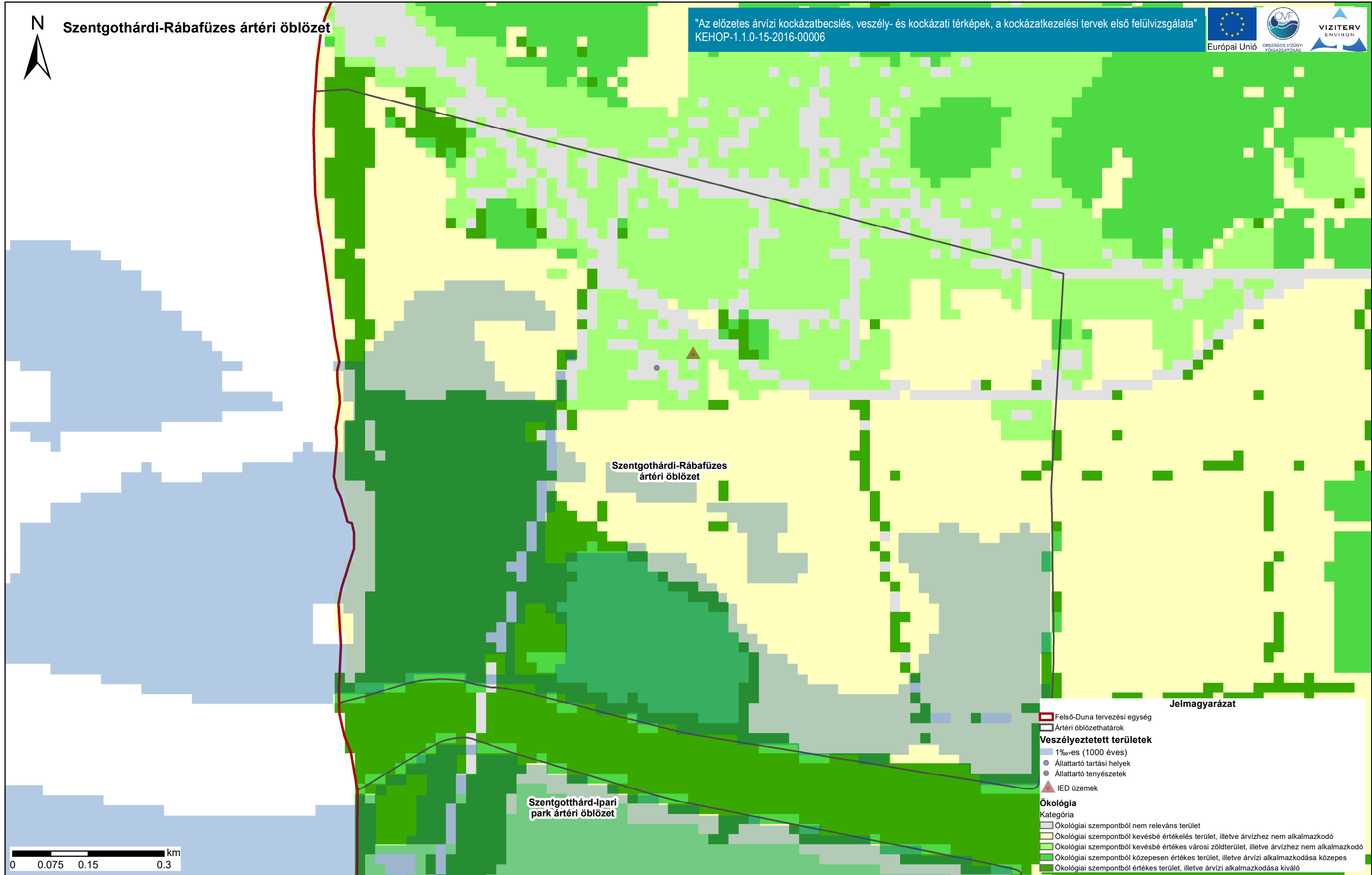
Duna vízgyűjtő magyarországi része

Védett területek, szennyező források és ökológiai értékesség és elöntéssel szembeni érzékenység térkép.

ÁKK tervezési egység: Felső-Duna

A térkép ábrázolja a felszínborítást ökológiai értékesség és elöntéssel szembeni érzékenység szerint. Bemutatja továbbá a védett területeket és a szennyezőforrásokat és ezek érintettségét a terhelési osztályok függvényében.





Jelmagyarázat

- Felső-Duna tervezési egység
- Ártéri öblözethatárok

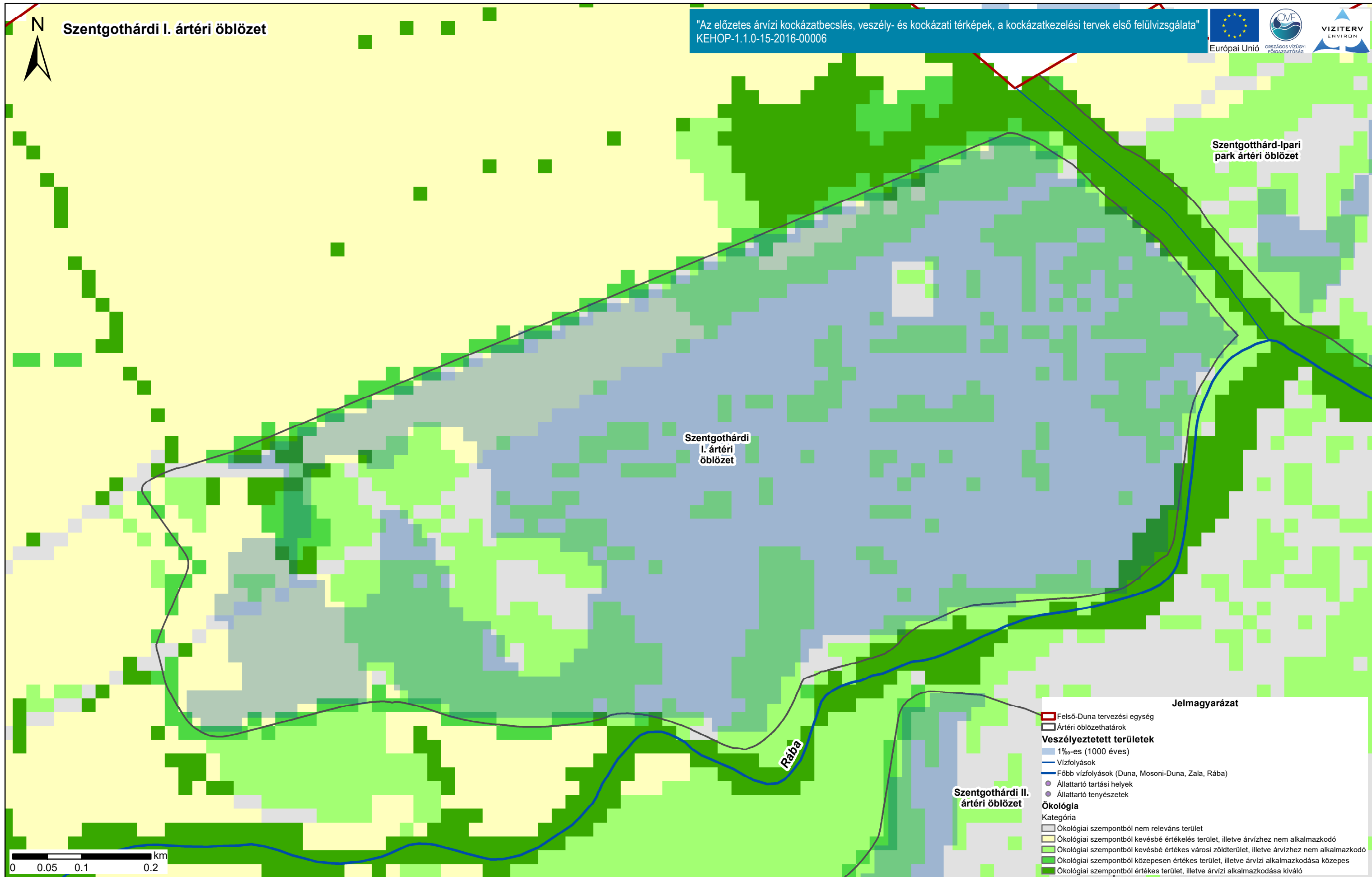
Veszélyeztetett területek

- 1%-es (1000 éves)
- Állattartó tartási helyek
- Állattartó tenyészetek
- ▲ IED üzemek

Ökológia

Kategória

- Ökológiai szempontból nem releváns terület
- Ökológiai szempontból kevésbé értékelés terület, illetve árvízhez nem alkalmazkodó
- Ökológiai szempontból kevésbé értékes városi zöldterület, illetve árvízhez nem alkalmazkodó
- Ökológiai szempontból közepesen értékes terület, illetve árvízi alkalmazkodása közepes
- Ökológiai szempontból értékes terület, illetve árvízi alkalmazkodása kiváló



Duna vízgyűjtő magyarországi része

ÁKK tervezési egység: Felső-Duna

Védett területek, szennyező források és ökológiai értékesség és elöntéssel szembeni érzékenység térkép.

A térkép ábrázolja a felszínborítást ökológiai értékesség és elöntéssel szembeni érzékenység szerint. Bemutatja továbbá a védett területeket és a szennyezőforrásokat és ezek érintettségét a terhelési osztályok függvényében.



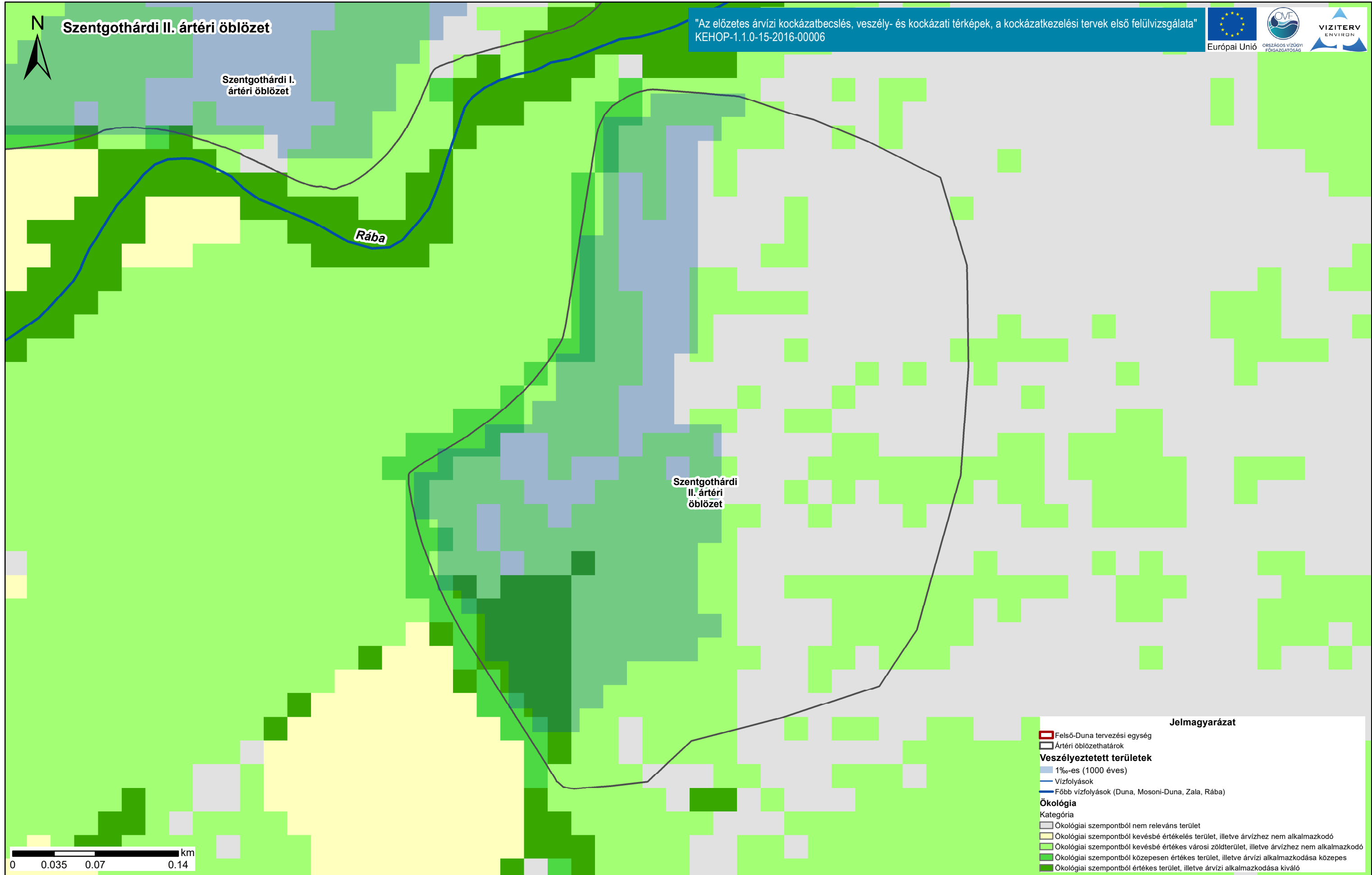
Szentgothárdi II. ártéri öblözet

Szentgothárdi I. ártéri öblözet

Rába

Szentgothárdi II. ártéri öblözet

"Az előzetes árvízi kockázatbecslés, veszély- és kockázati térképek, a kockázatkezelési tervek első felülvizsgálata"
KEHOP-1.1.0-15-2016-00006



Jelmagyarázat

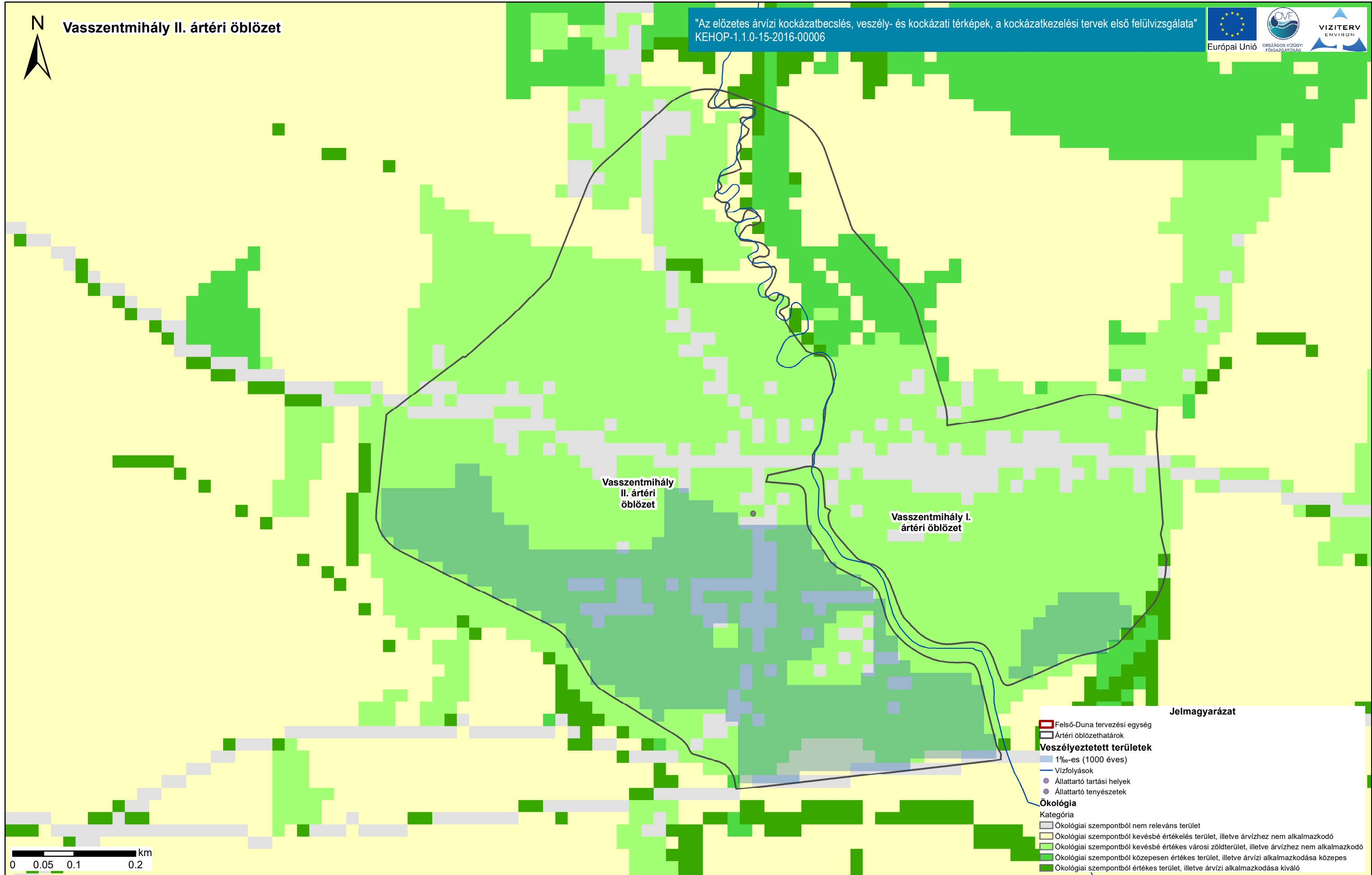
- Felső-Duna tervezési egység
- Ártéri öblözethatárok
- Veszélyeztetett területek**
- 1%-es (1000 éves)
- Vízfolyások
- Főbb vízfolyások (Duna, Mosoni-Duna, Zala, Rába)
- Ökológia**
- Kategória**
- Ökológiai szempontból nem releváns terület
- Ökológiai szempontból kevésbé értékes terület, illetve árvízhez nem alkalmazkodó
- Ökológiai szempontból kevésbé értékes városi zöldterület, illetve árvízhez nem alkalmazkodó
- Ökológiai szempontból közepesen értékes terület, illetve árvízi alkalmazkodása közepes
- Ökológiai szempontból értékes terület, illetve árvízi alkalmazkodása kiváló

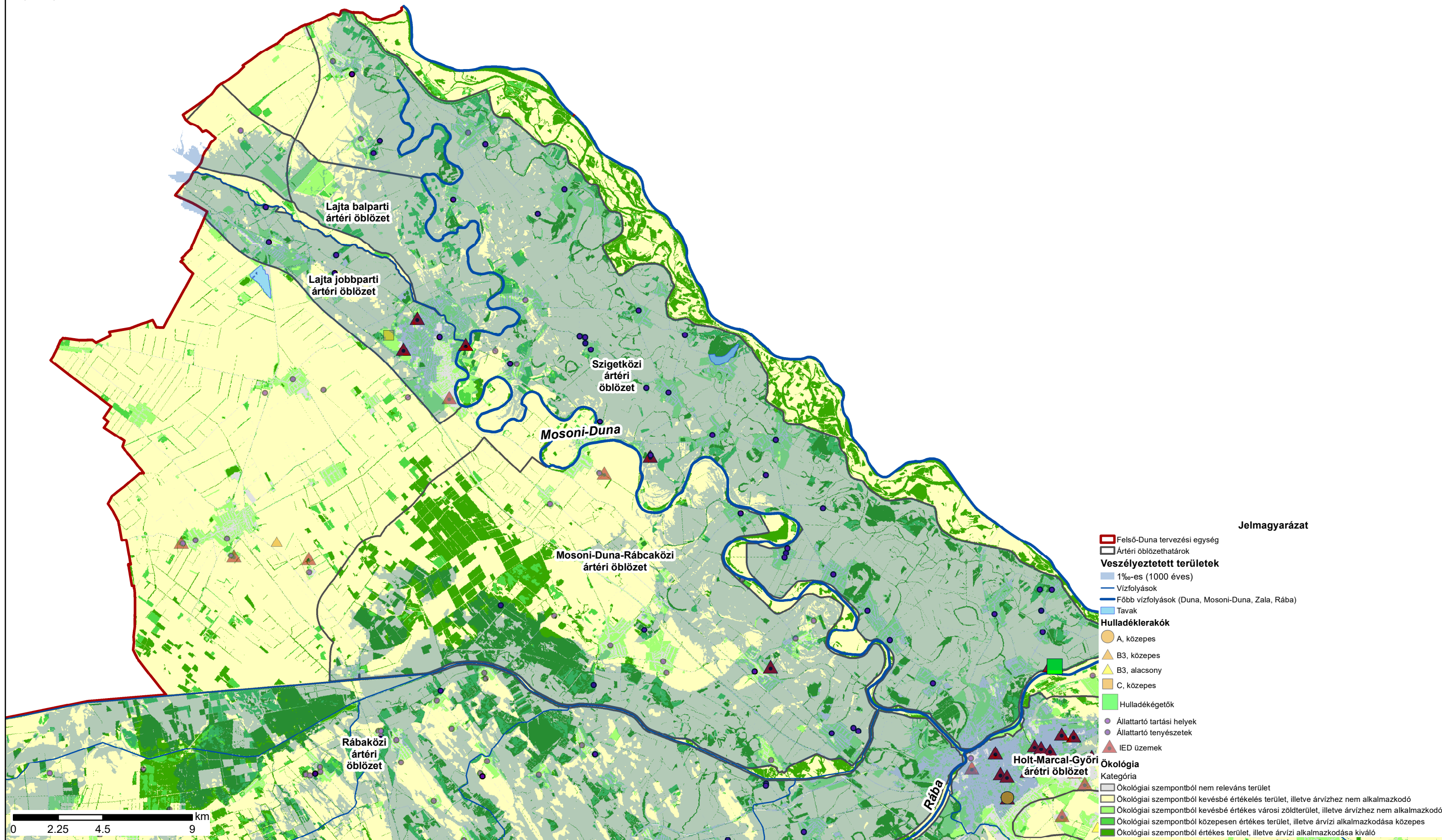
Duna vízgyűjtő magyarországi része

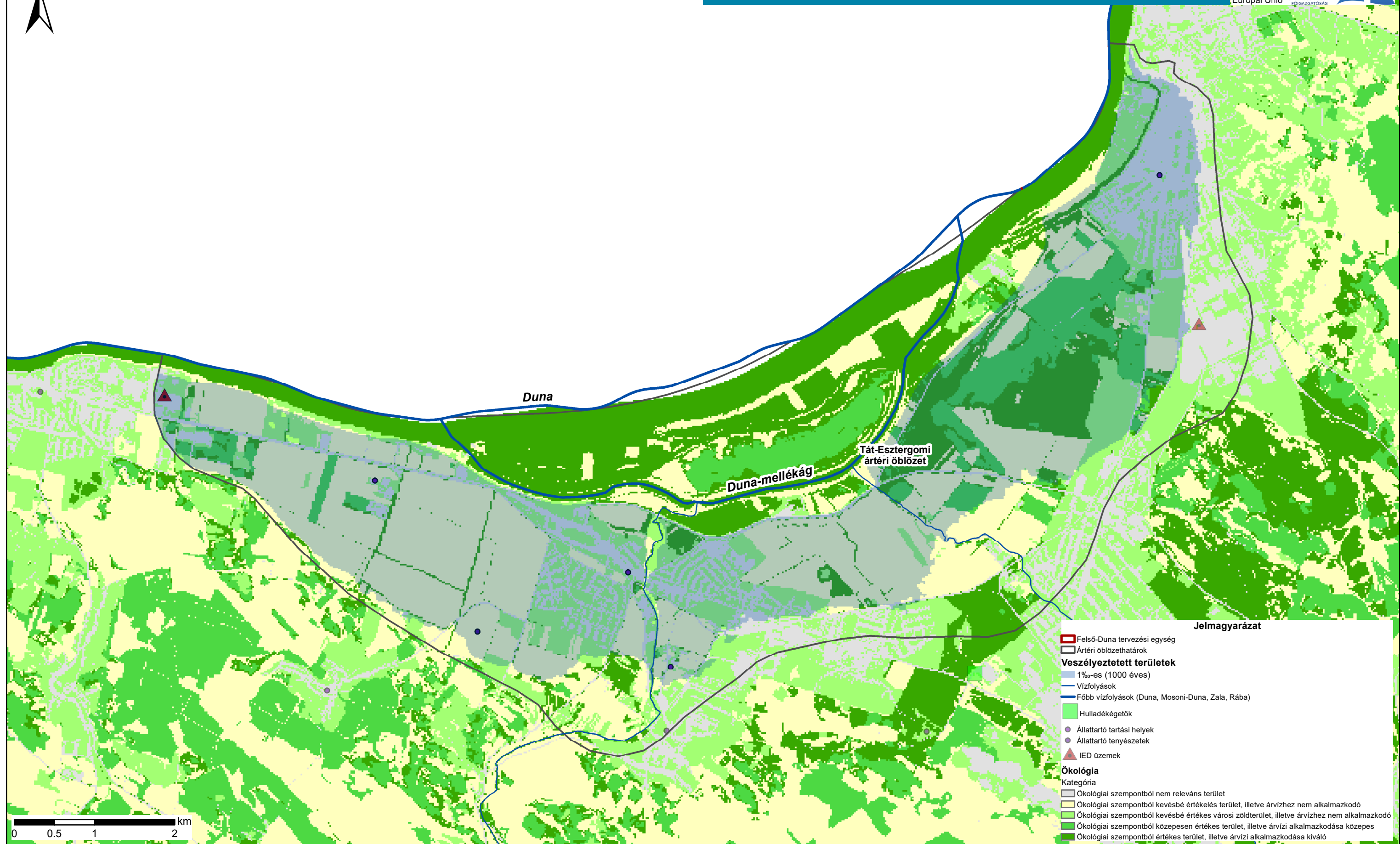
Védett területek, szennyező források és ökológiai értékesség és elöntéssel szembeni érzékenység térkép.

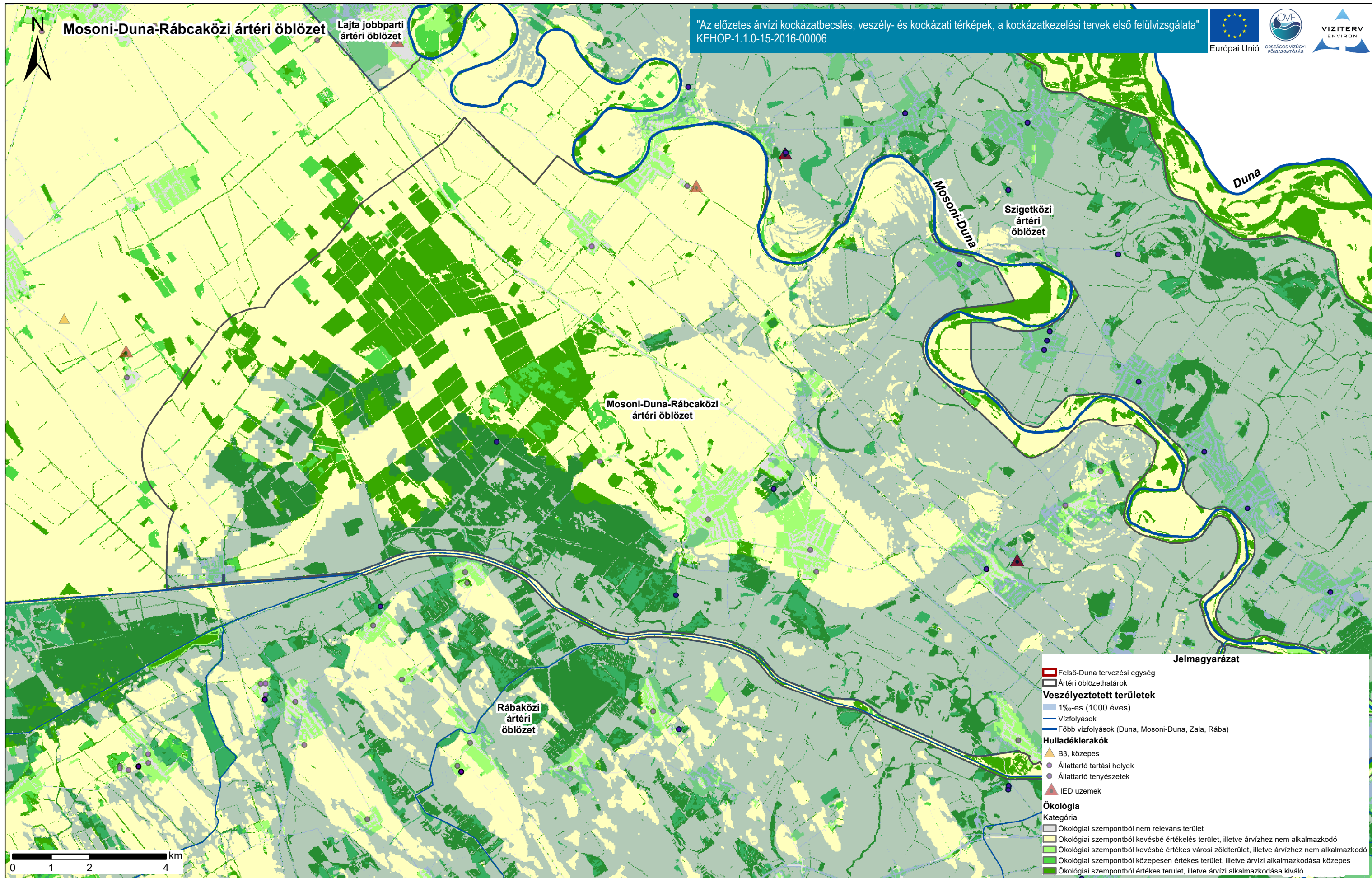
ÁKK tervezési egység: Felső-Duna

A térkép ábrázolja a felszínborítást ökológiai értékesség és elöntéssel szembeni érzékenység szerint. Bemutatja továbbá a védett területeket és a szennyezőforrásokat és ezek érintettségét a terhelési osztályok függvényében.







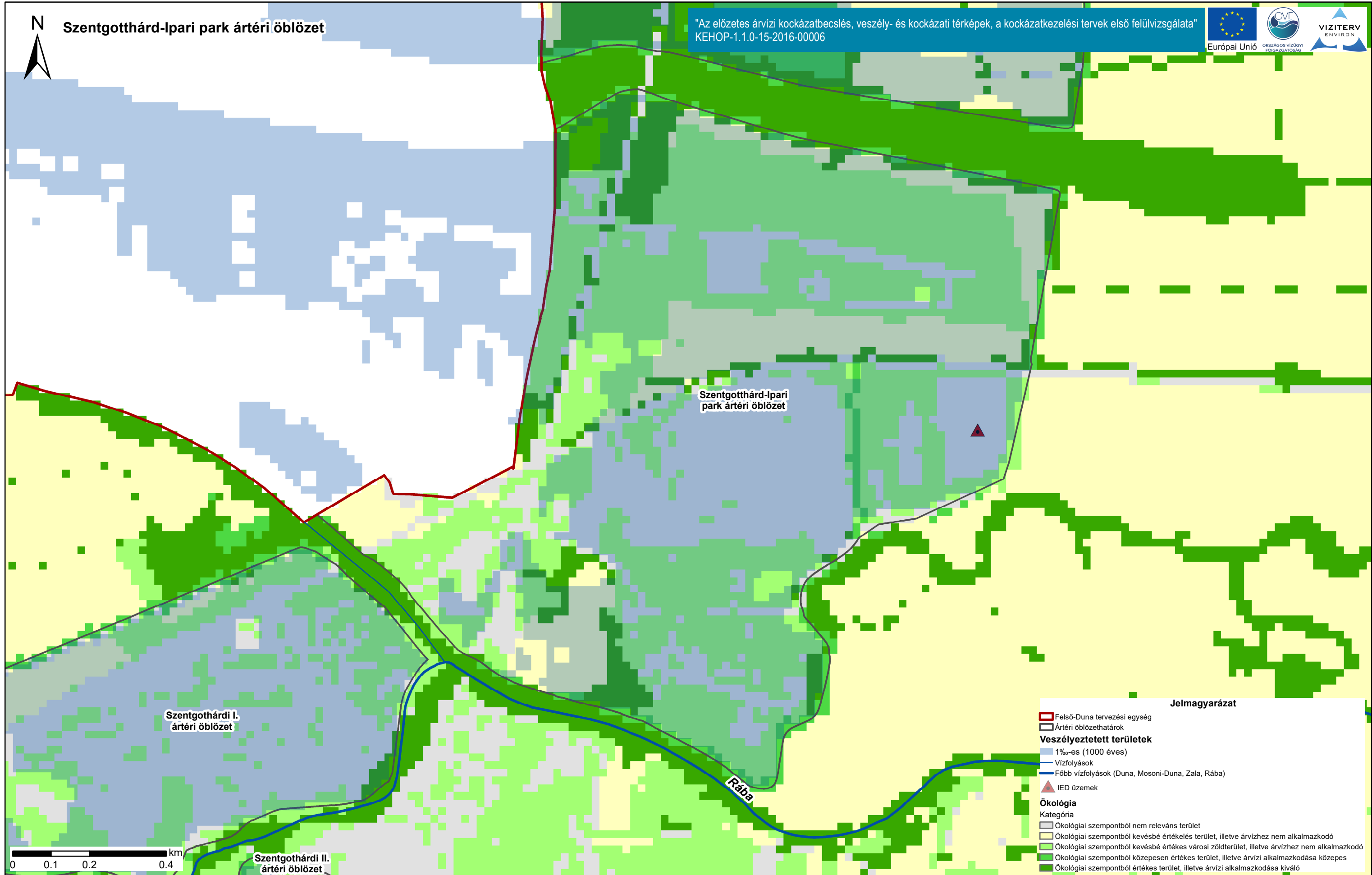


Duna vízgyűjtő magyarországi része

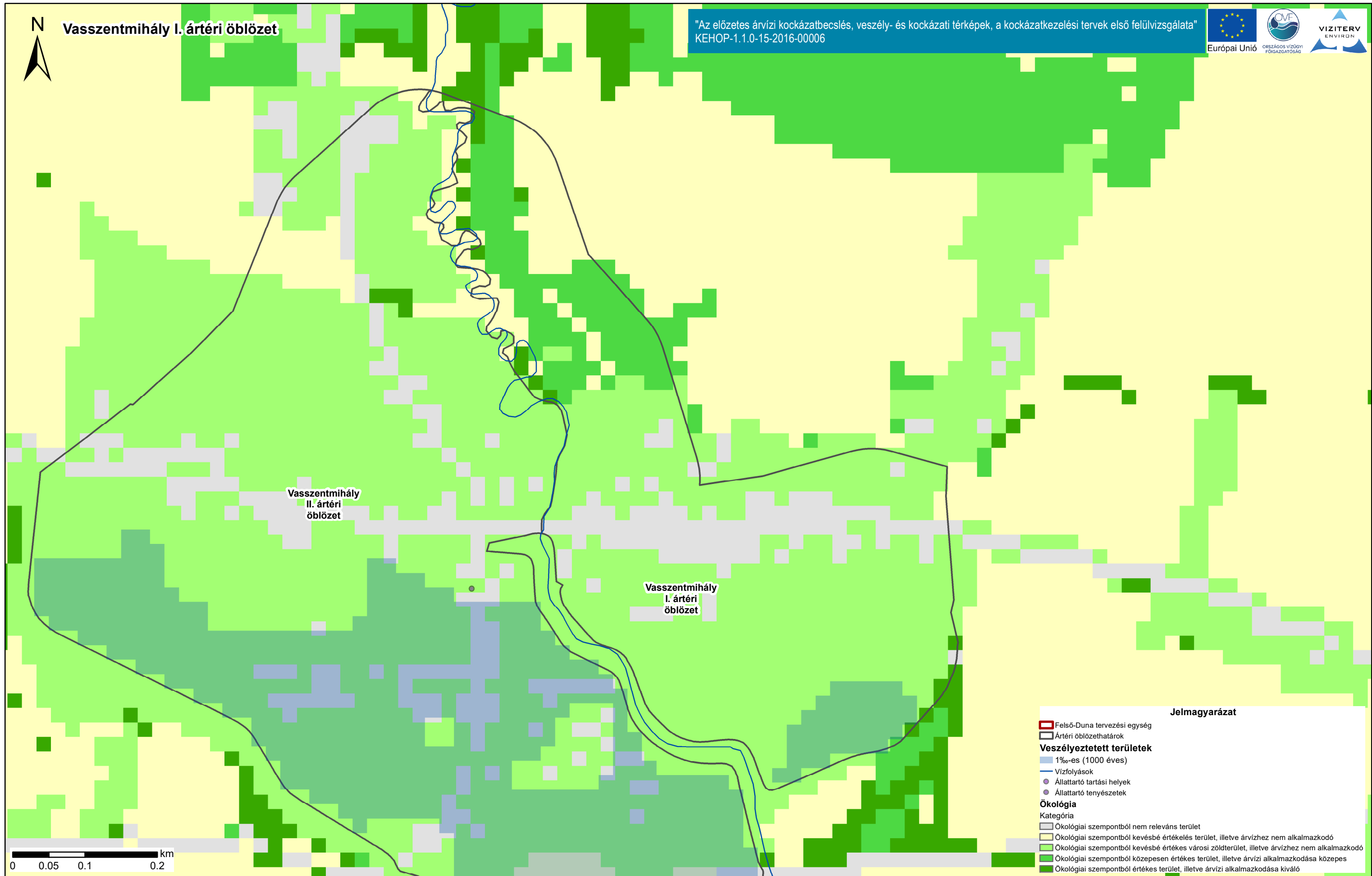
ÁKK tervezési egység: Felső-Duna

Védett területek, szennyező források és ökológiai értékesség és elöntéssel szembeni érzékenység térkép.

A térkép ábrázolja a felszínborítást ökológiai értékesség és elöntéssel szembeni érzékenység szerint. Bemutatja továbbá a védett területeket és a szennyezőforrásokat és ezek érintettségét a terhelési osztályok függvényében.



0 0.1 0.2 0.4 km



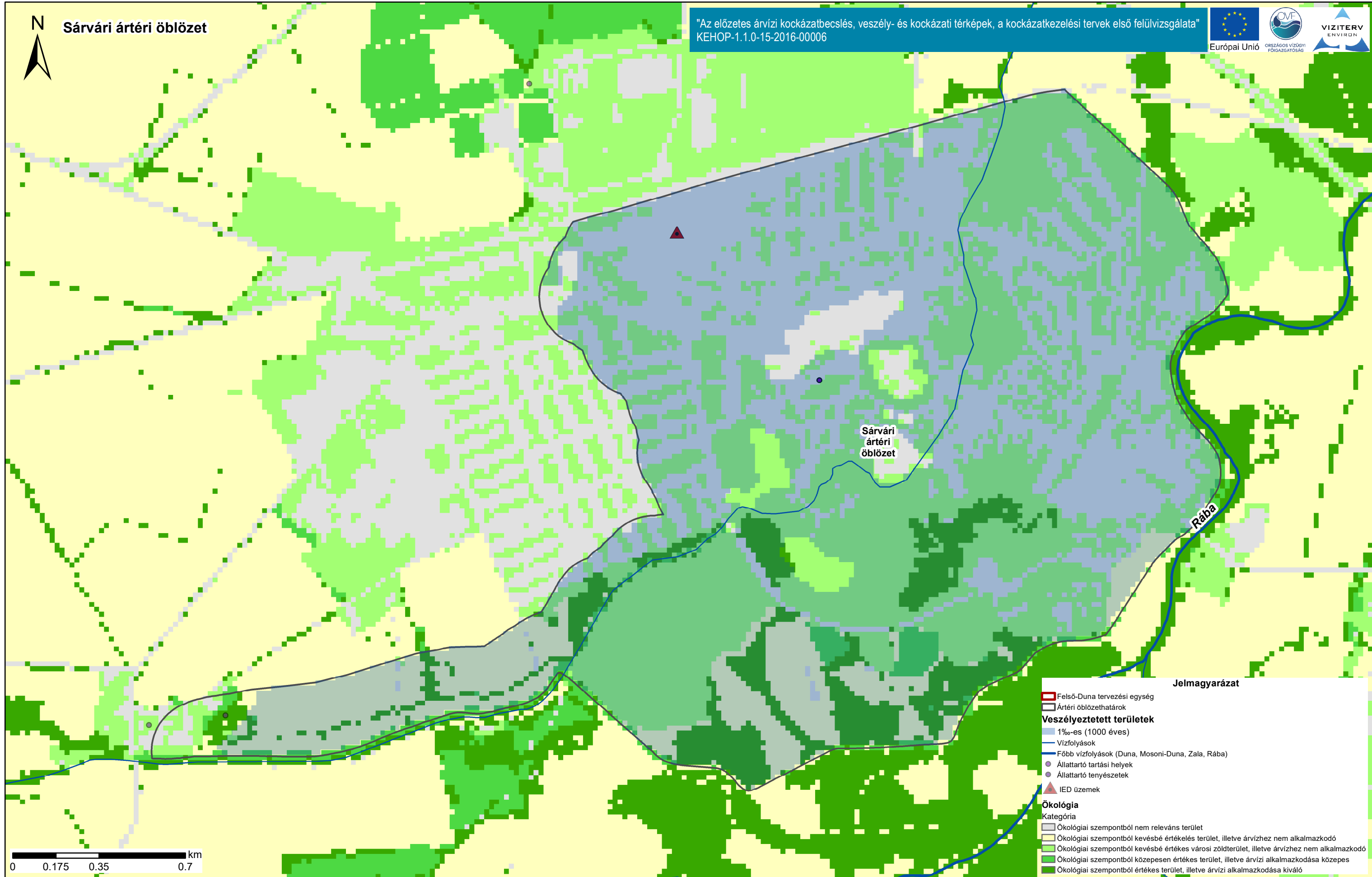
0 0.05 0.1 0.2 km

Jelmagyarázat

- Felső-Duna tervezési egység
- Ártéri öblözethatárok
- Veszélyeztetett területek**
 - 1%-es (1000 éves)
 - Vízfolyások
 - Állattartó tartási helyek
 - Állattartó tenyészetek
- Ökológia**

Kategória

 - Ökológiai szempontból nem releváns terület
 - Ökológiai szempontból kevésbé értékes terület, illetve árvízhez nem alkalmazkodó
 - Ökológiai szempontból kevésbé értékes városi zöldterület, illetve árvízhez nem alkalmazkodó
 - Ökológiai szempontból közepesen értékes terület, illetve árvízi alkalmazkodása közepes
 - Ökológiai szempontból értékes terület, illetve árvízi alkalmazkodása kiváló



0 0.175 0.35 0.7 km