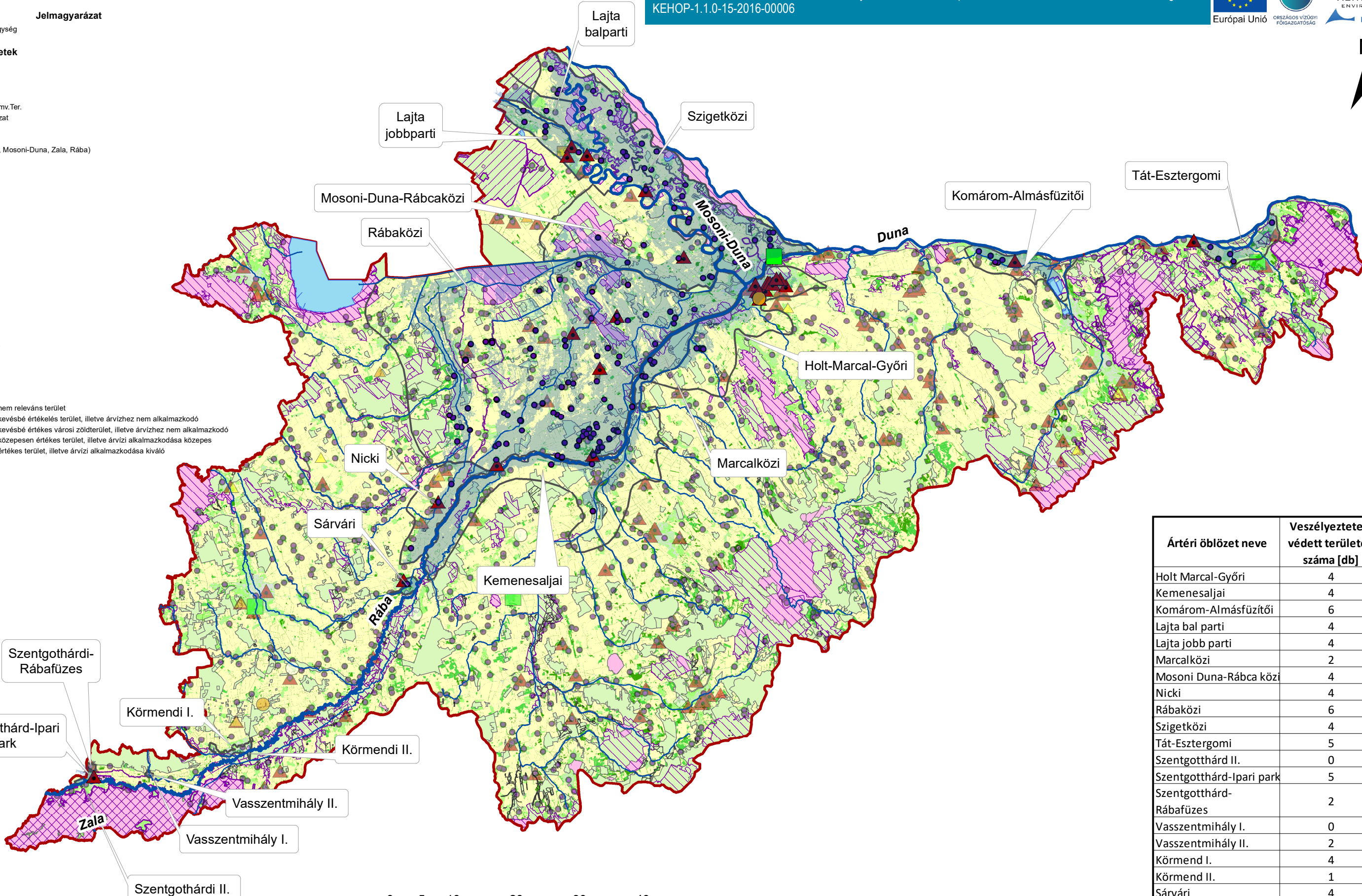


- Jelmagyarázat**
- Felső-Duna tervezési egység
  - Ártéri öblözethatárok
  - Veszélyeztetett területek**
  - 1%-es (1000 éves)
  - Ex lege láp
  - Natura2000 SCI
  - Natura2000 SPA
  - Nemz.Park, Tájv.K., Termv.Ter.
  - Nemzeti Ökológiai Hálózat
  - Ramsar
  - Vízfolyások
  - Főbb vízfolyások (Duna, Mosoni-Duna, Zala, Rába)
  - Tavak
  - Hulladéklerakók**
  - A, közepes
  - A, nincs
  - B1b, nincs
  - B3, magas
  - B3, közepes
  - B3, alacsony
  - B3, nincs
  - C, közepes
  - Hulladékégetők
  - Állattartó tartási helyek
  - Állattartó tenyészetek
  - IED\_üzemek
  - Ökológia**
  - Kategória**
  - Ökológiai szempontból nem releváns terület
  - Ökológiai szempontból kevésbé értékelés terület, illetve árvízhez nem alkalmazkodó
  - Ökológiai szempontból kevésbé értékes városi zöldterület, illetve árvízhez nem alkalmazkodó
  - Ökológiai szempontból közepesen értékes terület, illetve árvízi alkalmazkodása közepes
  - Ökológiai szempontból értékes terület, illetve árvízi alkalmazkodása kiváló



Ártéri öblözet neve	Veszélyeztetett védett területek száma [db]
Holt Marcal-Győri	4
Kemenesaljai	4
Komárom-Almásfüzitői	6
Lajta bal parti	4
Lajta jobb parti	4
Marcalközi	2
Mosoni Duna-Rábca köz	4
Nicki	4
Rábaközi	6
Szigetközi	4
Tát-Esztergomi	5
Szentgotthárd II.	0
Szentgotthárd-Ipari park	5
Szentgotthárd-Rábfüzes	2
Vasszentmihály I.	0
Vasszentmihály II.	2
Körmend I.	4
Körmend II.	1
Sárvári	4
Szentgotthárd I.	1