

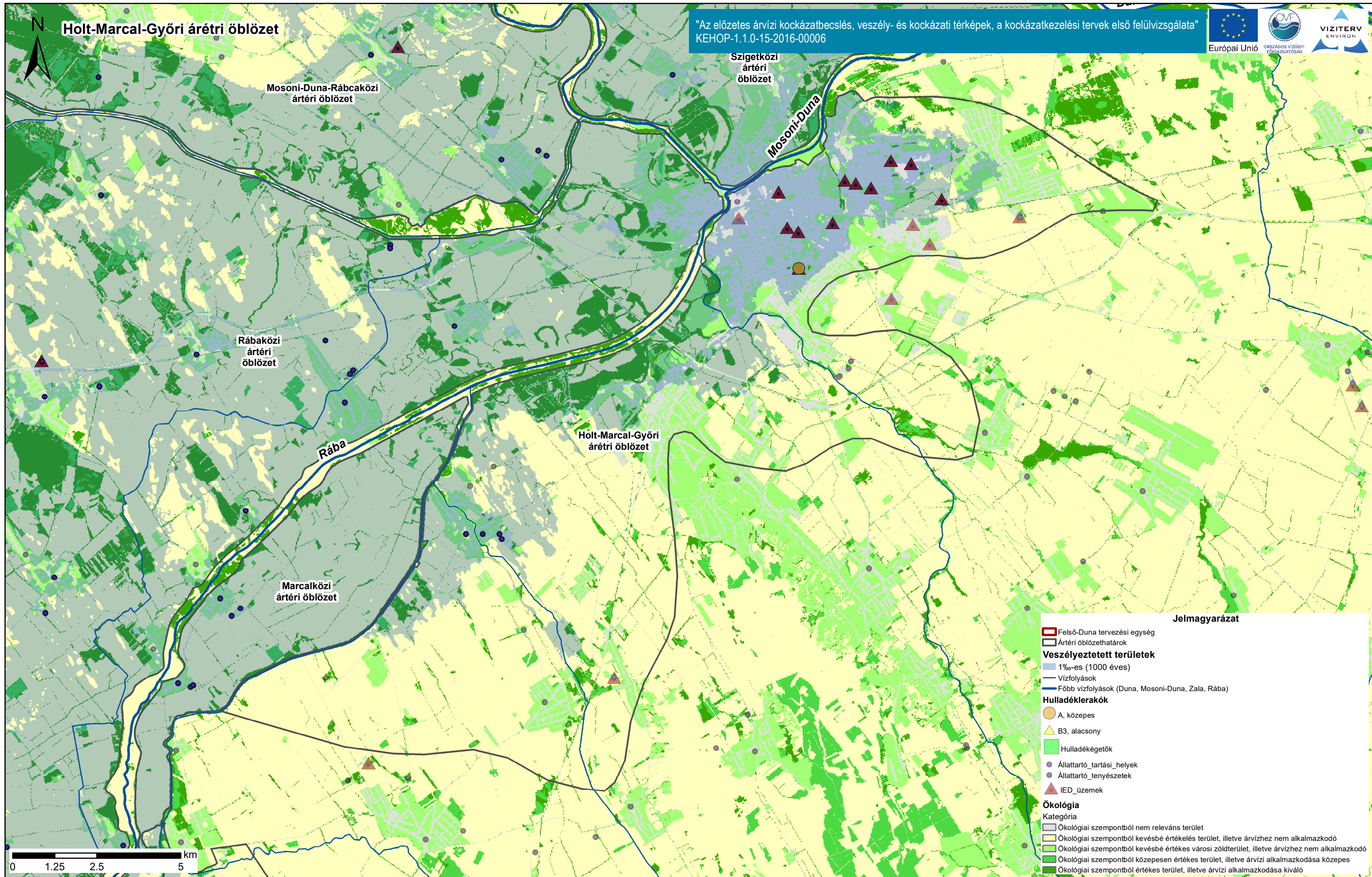
Duna vízgyűjtő magyarországi része

Szennyező források és ökológiai értékesség és elöntéssel szembeni érzékenység térkép.

ÁKK tervezési egység: Felső-Duna

A térkép ábrázolja a felszínborítást ökológiai értékesség és elöntéssel szembeni érzékenység szerint. Bemutatja továbbá a szennyezőforrásokat és ezek érintettségét a terhelési osztályok függvényében.





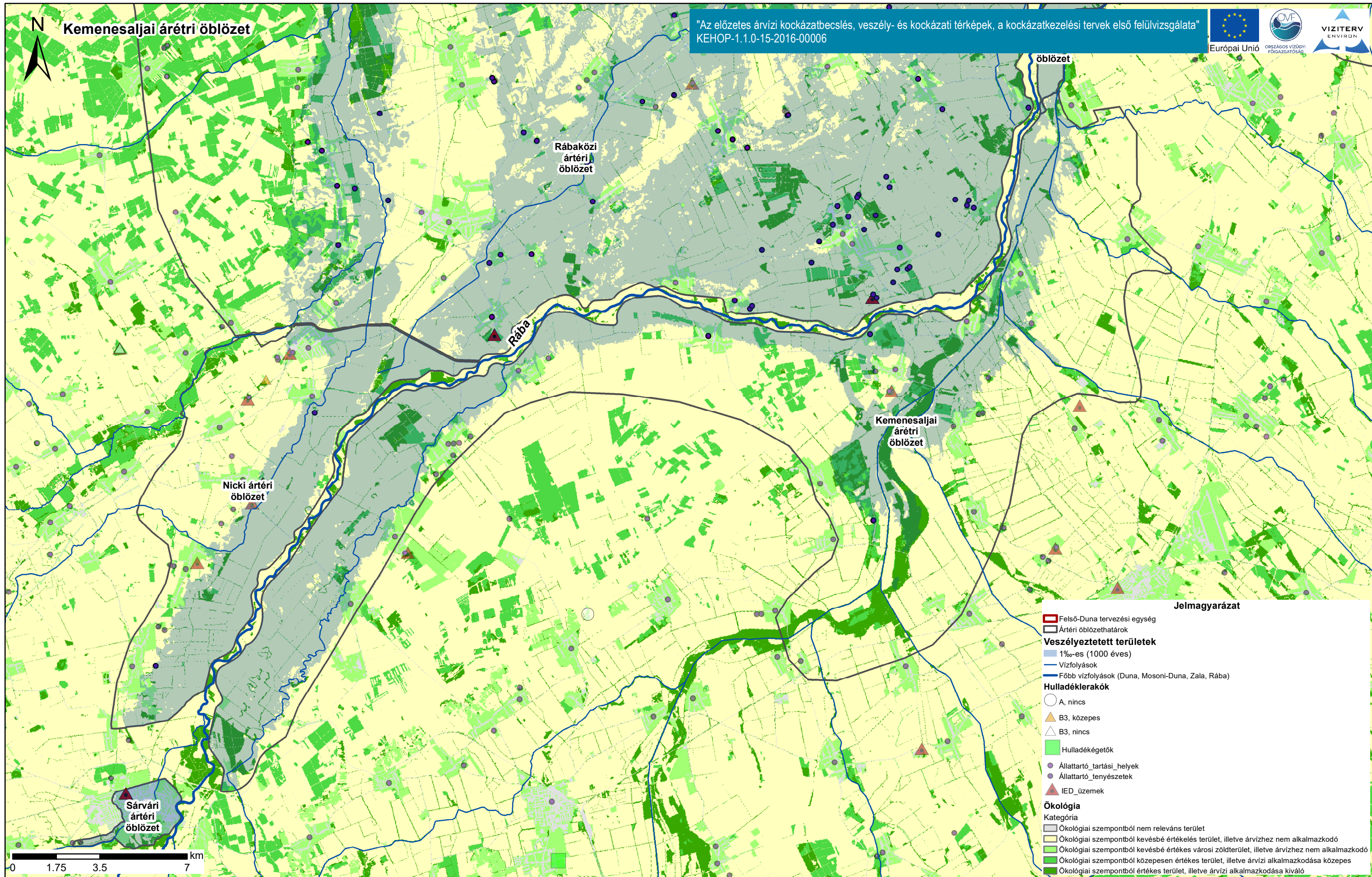
Duna vízgyűjtő magyarországi része

Szennyező források és ökológiai értékesség és elöntéssel szembeni érzékenység térkép.

ÁKK tervezési egység: Felső-Duna

A térkép ábrázolja a felszínborítást ökológiai értékesség és elöntéssel szembeni érzékenység szerint. Bemutatja továbbá a szennyezőforrásokat és ezek érintettségét a terhelési osztályok függvényében.





"Az előzetes árvízi kockázatbecslés, veszély- és kockázati térképek, a kockázatkezelési tervek első felülvizsgálata"  
KEHOP-1.1.0-15-2016-00006



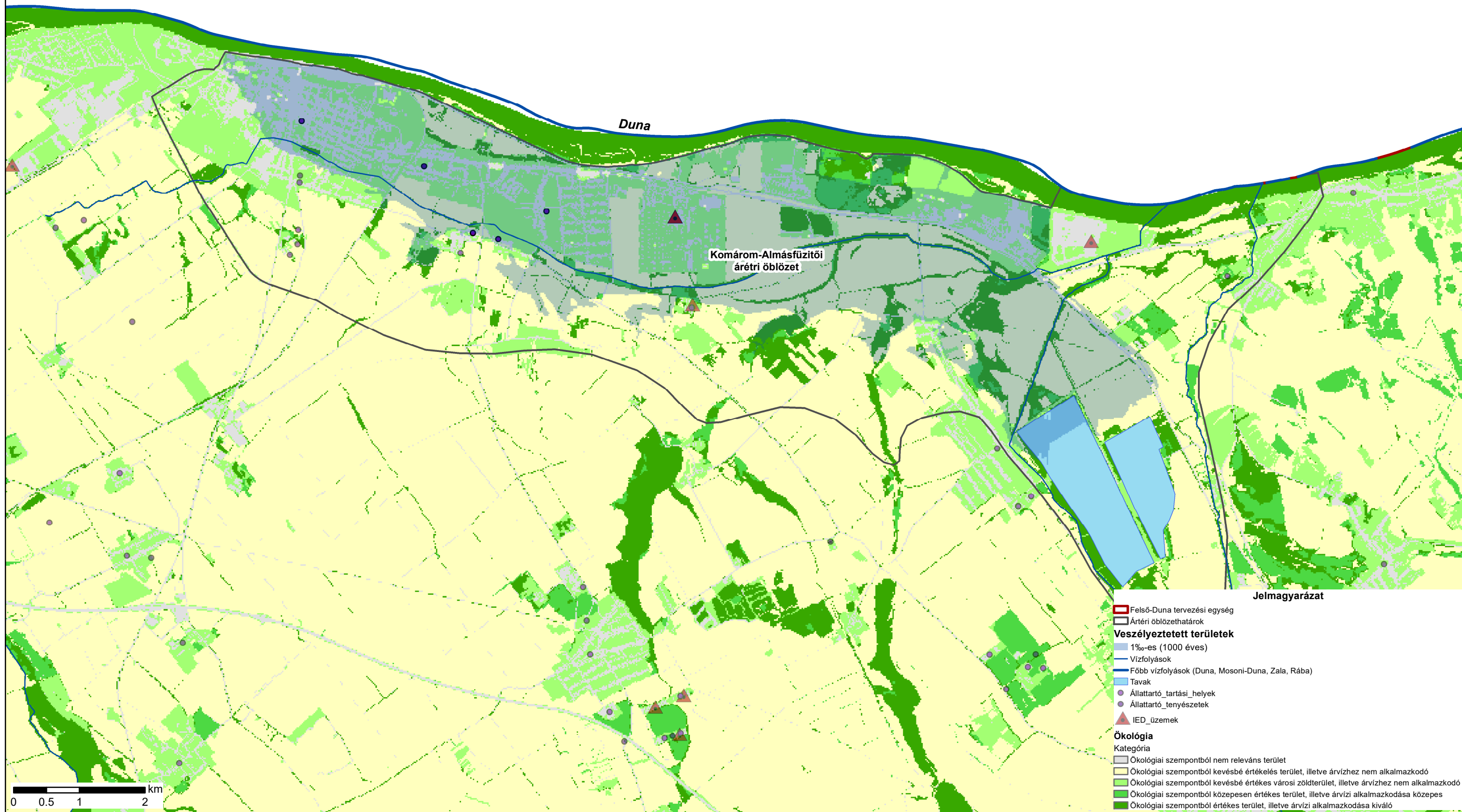
Duna vízgyűjtő magyarországi része

Szennyező források és ökológiai értékesség és elöntéssel szembeni érzékenység térkép.

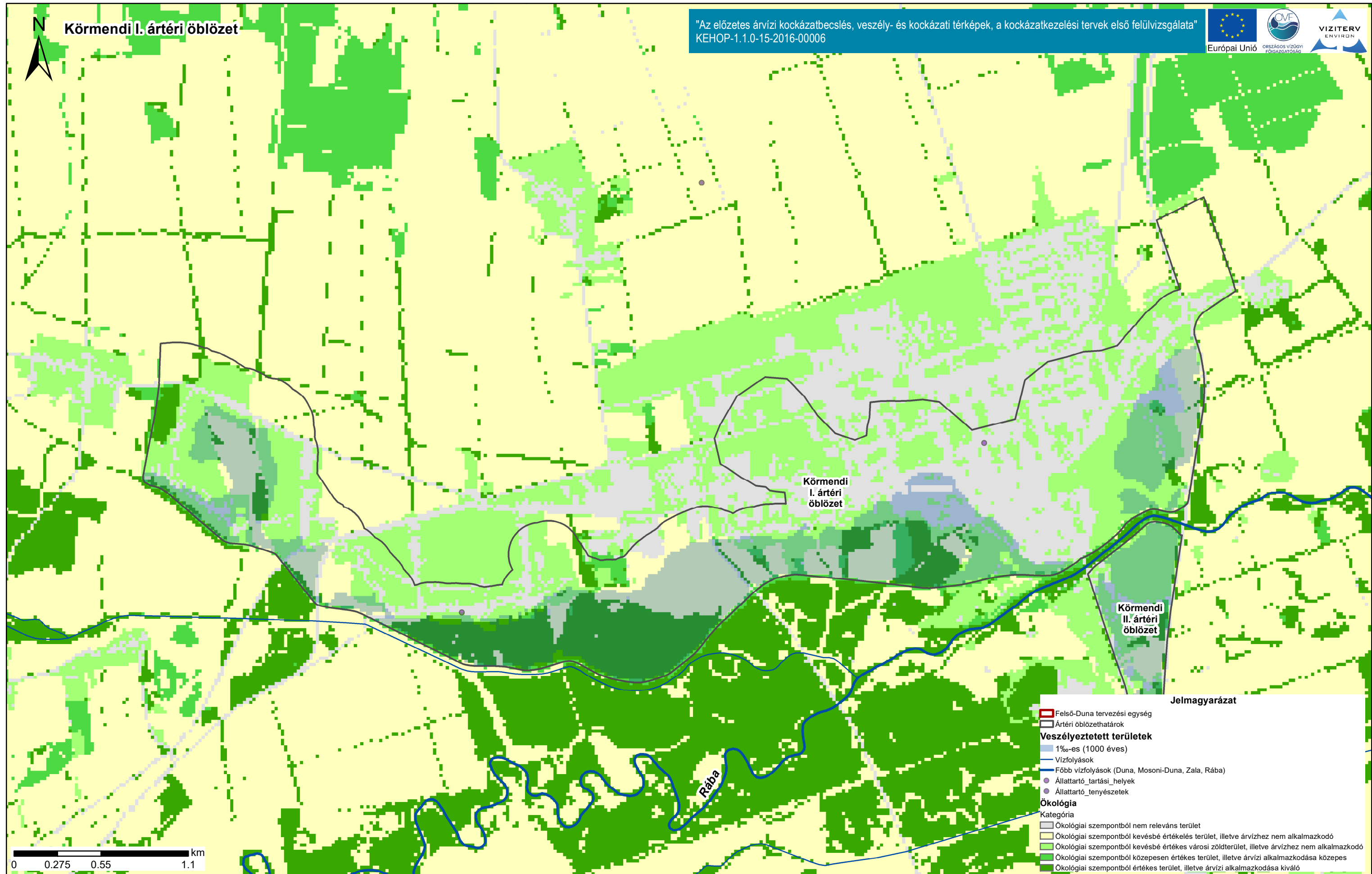
ÁKK tervezési egység: Felső-Duna

A térkép ábrázolja a felszínborítást ökológiai értékesség és elöntéssel szembeni érzékenység szerint. Bemutatja továbbá a szennyezőforrásokat és ezek érintettségét a terhelési osztályok függvényében.





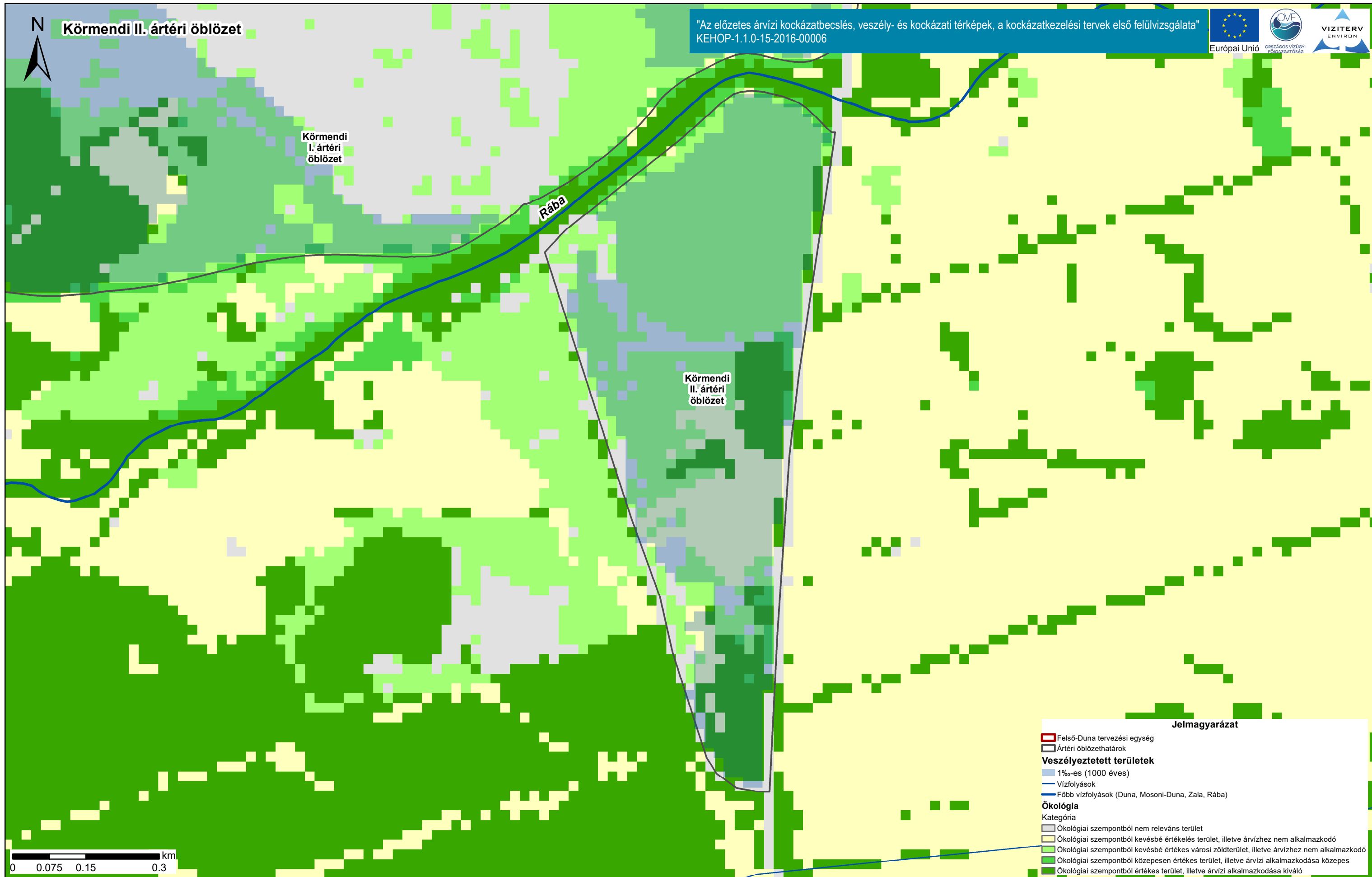




**Jelmagyarázat**

- Felső-Duna tervezési egység
- Ártéri öblözethatárok
- Veszélyeztetett területek**
  - 1%-es (1000 éves)
  - Vízfolyások
  - Főbb vízfolyások (Duna, Mosoni-Duna, Zala, Rába)
  - Állattartó\_tartási\_helyek
  - Állattartó\_tenyészetek
- Ökológia**
  - Kategória
    - Ökológiai szempontból nem releváns terület
    - Ökológiai szempontból kevésbé értékes terület, illetve árvízhez nem alkalmazkodó
    - Ökológiai szempontból kevésbé értékes városi zöldterület, illetve árvízhez nem alkalmazkodó
    - Ökológiai szempontból közepesen értékes terület, illetve árvízi alkalmazkodása közepes
    - Ökológiai szempontból értékes terület, illetve árvízi alkalmazkodása kiváló





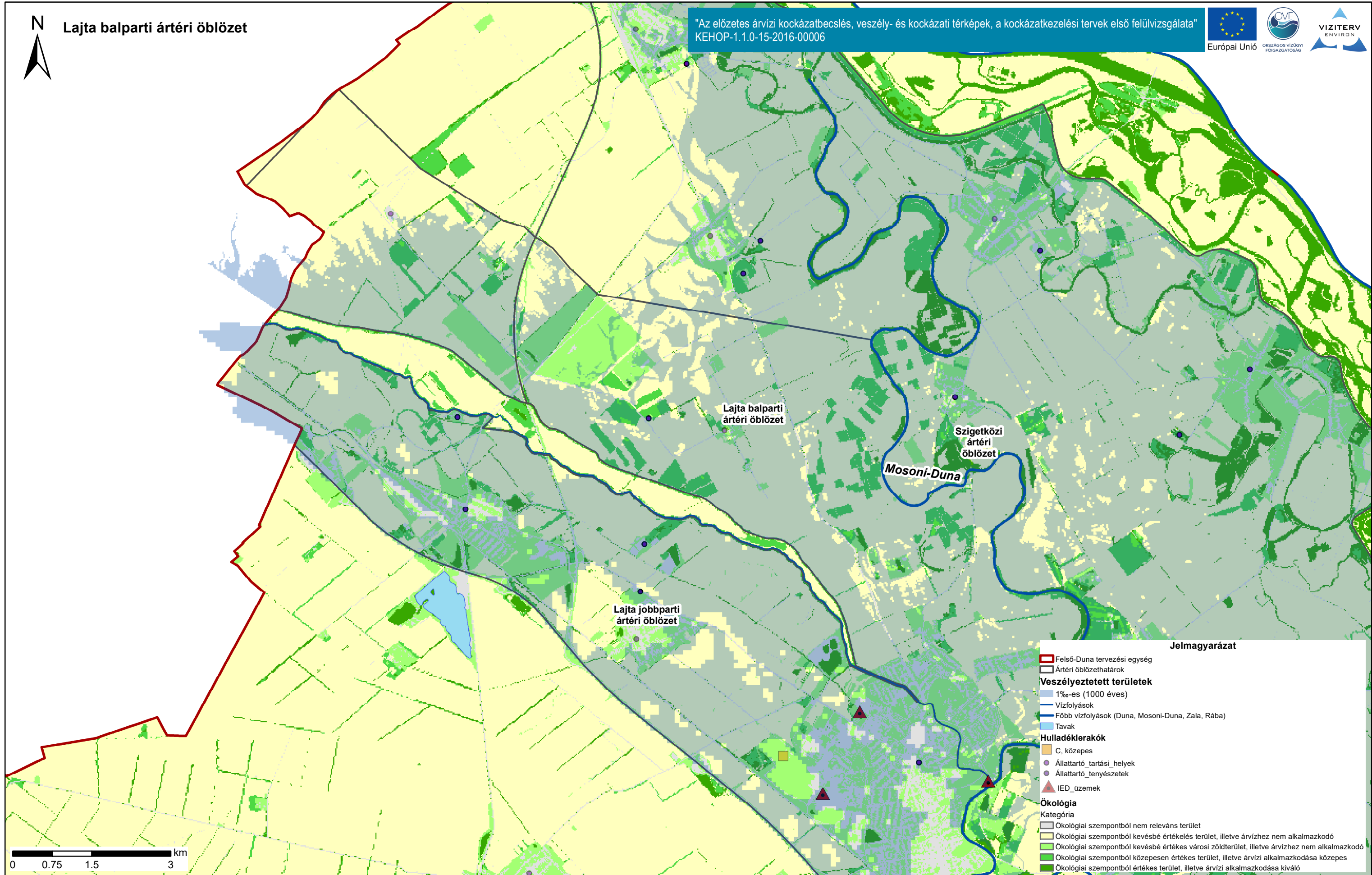
Duna vízgyűjtő magyarországi része

Szennyező források és ökológiai értékesség és elöntéssel szembeni érzékenység térkép.

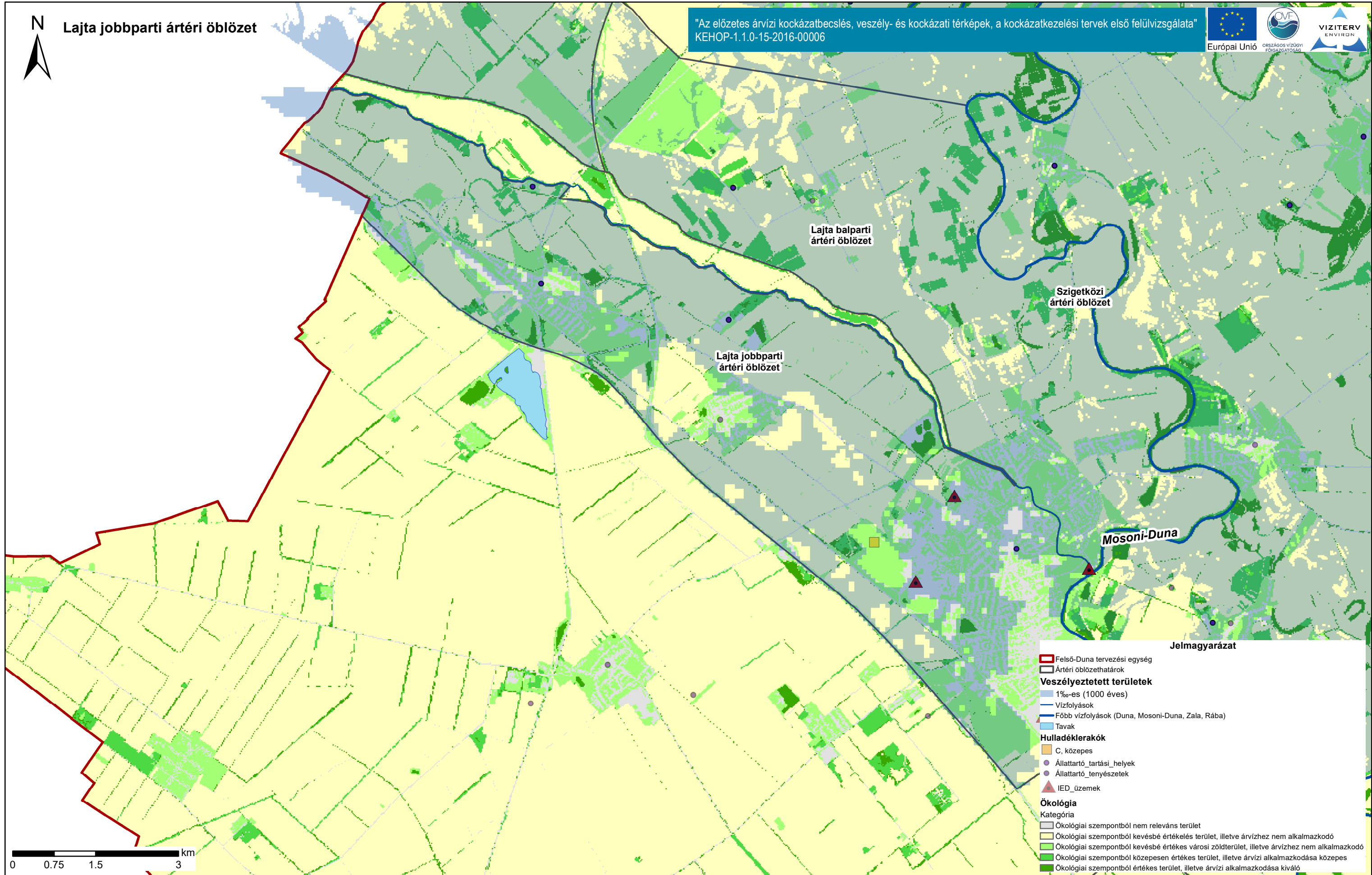
ÁKK tervezési egység: Felső-Duna

A térkép ábrázolja a felszínborítást ökológiai értékesség és elöntéssel szembeni érzékenység szerint. Bemutatja továbbá a szennyezőforrásokat és ezek érintettségét a terhelési osztályok függvényében.



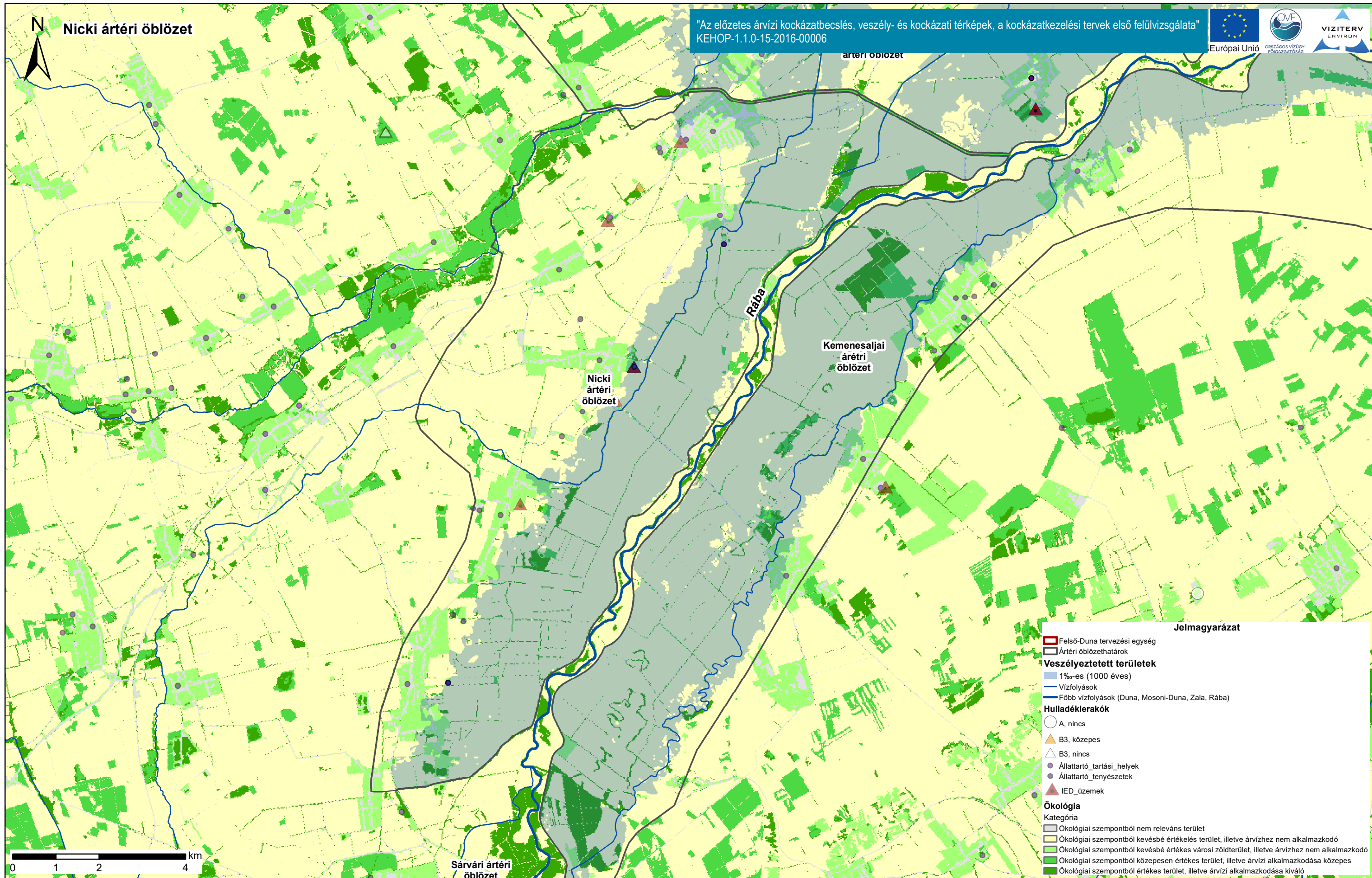






0 0.75 1.5 3 km





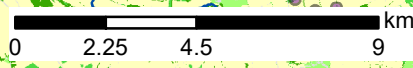
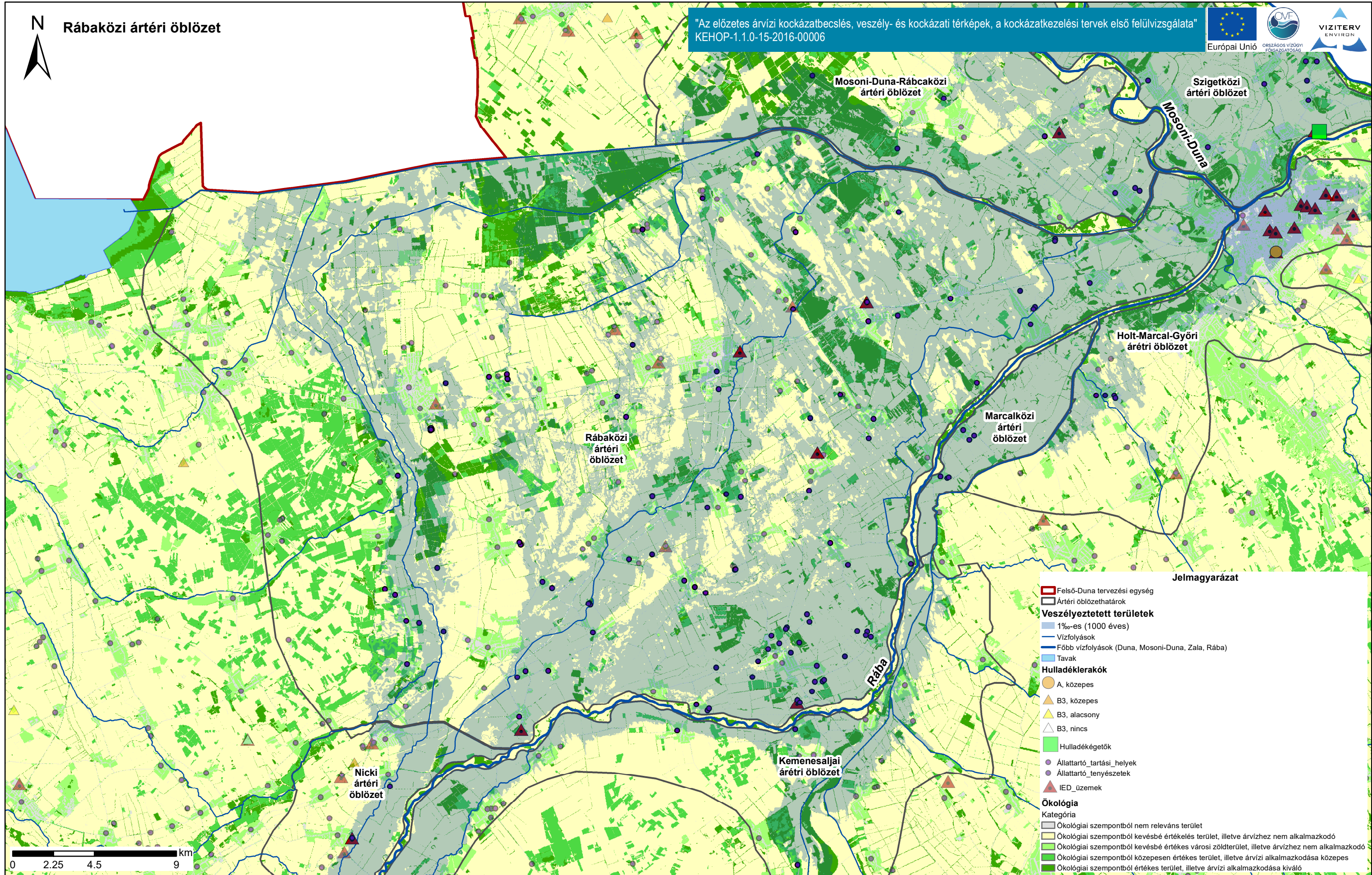
Duna vízgyűjtő magyarországi része

Szennyező források és ökológiai értékesség és elöntéssel szembeni érzékenység térkép.

ÁKK tervezési egység: Felső-Duna

A térkép ábrázolja a felszínborítást ökológiai értékesség és elöntéssel szembeni érzékenység szerint. Bemutatja továbbá a szennyezőforrásokat és ezek érintettségét a terhelési osztályok függvényében.





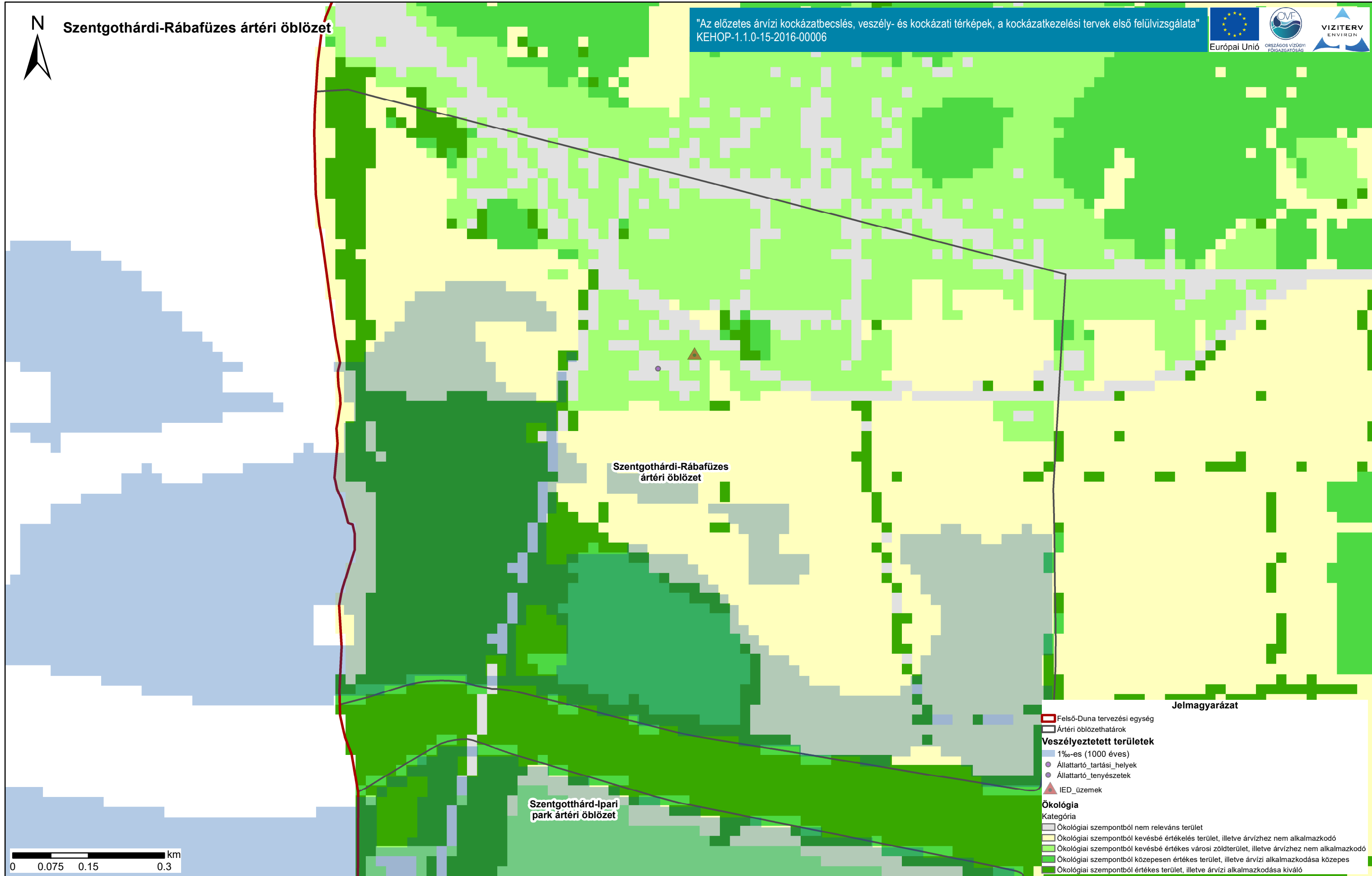
**Jelmagyarázat**

- Felső-Duna tervezési egység
- Ártéri öblözethatárok
- Veszélyeztetett területek**
  - 1%-es (1000 éves)
  - Vízfolyások
  - Főbb vízfolyások (Duna, Mosoni-Duna, Zala, Rába)
  - Tavak
- Hulladéklerakók**
  - A, közepes
  - B3, közepes
  - B3, alacsony
  - B3, nincs
  - Hulladékégetők
  - Állattartó tartási helyek
  - Állattartó tenyészetek
  - IED\_üzemek
- Ökológia**

Kategória

  - Ökológiai szempontból nem releváns terület
  - Ökológiai szempontból kevésbé értékes terület, illetve árvízhez nem alkalmazkodó
  - Ökológiai szempontból kevésbé értékes városi zöldterület, illetve árvízhez nem alkalmazkodó
  - Ökológiai szempontból közepesen értékes terület, illetve árvízi alkalmazkodása közepes
  - Ökológiai szempontból értékes terület, illetve árvízi alkalmazkodása kiváló





0 0.075 0.15 0.3 km

**Jelmagyarázat**

- Felső-Duna tervezési egység
- Ártéri öblözethatárok

**Veszélyeztetett területek**

- 1%-es (1000 éves)
- Állattartó\_tartási\_helyek
- Állattartó\_tenyészetek
- ▲ IED\_üzemek

**Ökológia**

Kategória

- Ökológiai szempontból nem releváns terület
- Ökológiai szempontból kevésbé értékelés terület, illetve árvízhez nem alkalmazkodó
- Ökológiai szempontból kevésbé értékes városi zöldterület, illetve árvízhez nem alkalmazkodó
- Ökológiai szempontból közepesen értékes terület, illetve árvízi alkalmazkodása közepes
- Ökológiai szempontból értékes terület, illetve árvízi alkalmazkodása kiváló



Duna vízgyűjtő magyarországi része

Szennyező források és ökológiai értékesség és elöntéssel szembeni érzékenység térkép.

ÁKK tervezési egység: Felső-Duna

A térkép ábrázolja a felszínborítást ökológiai értékesség és elöntéssel szembeni érzékenység szerint. Bemutatja továbbá a szennyezőforrásokat és ezek érintettségét a terhelési osztályok függvényében.





Szentgothárdi II. ártéri öblözet

Szentgothárdi I. ártéri öblözet

Rába

Szentgothárdi II. ártéri öblözet

"Az előzetes árvízi kockázatbecslés, veszély- és kockázati térképek, a kockázatkezelési tervek első felülvizsgálata"  
KEHOP-1.1.0-15-2016-00006



0 0.035 0.07 0.14 km

**Jelmagyarázat**

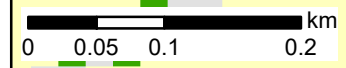
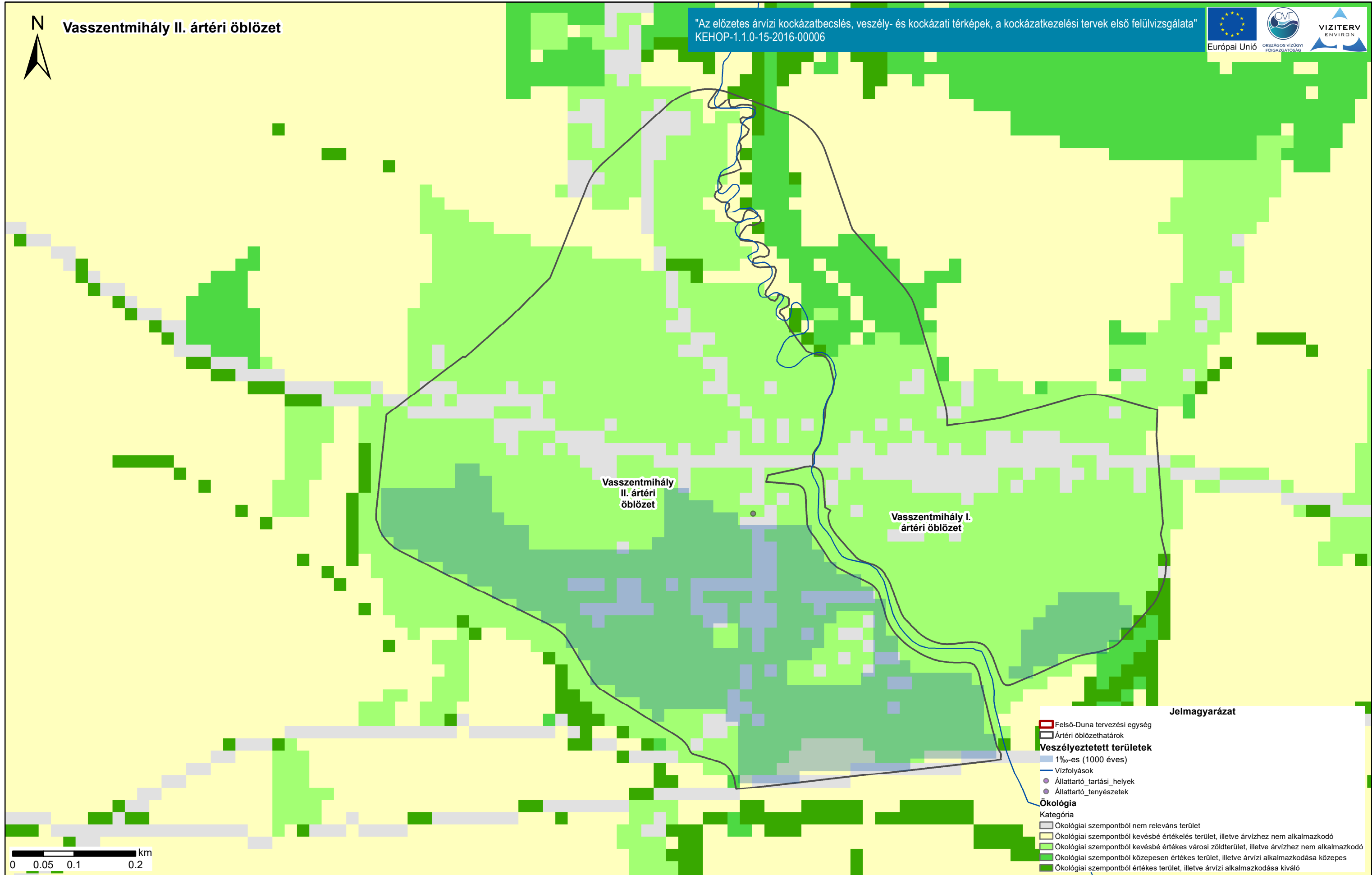
- Felső-Duna tervezési egység
- Ártéri öblözethatárok
- Veszélyeztetett területek**
- 1‰-es (1000 éves)
- Vízfolyások
- Főbb vízfolyások (Duna, Mosoni-Duna, Zala, Rába)
- Ökológia**
- Kategória**
- Ökológiai szempontból kevésbé értékes terület, illetve árvízhez nem alkalmazkodó
- Ökológiai szempontból kevésbé értékes városi zöldterület, illetve árvízhez nem alkalmazkodó
- Ökológiai szempontból közepesen értékes terület, illetve árvízi alkalmazkodása közepes
- Ökológiai szempontból értékes terület, illetve árvízi alkalmazkodása kiváló

Duna vízgyűjtő magyarországi része

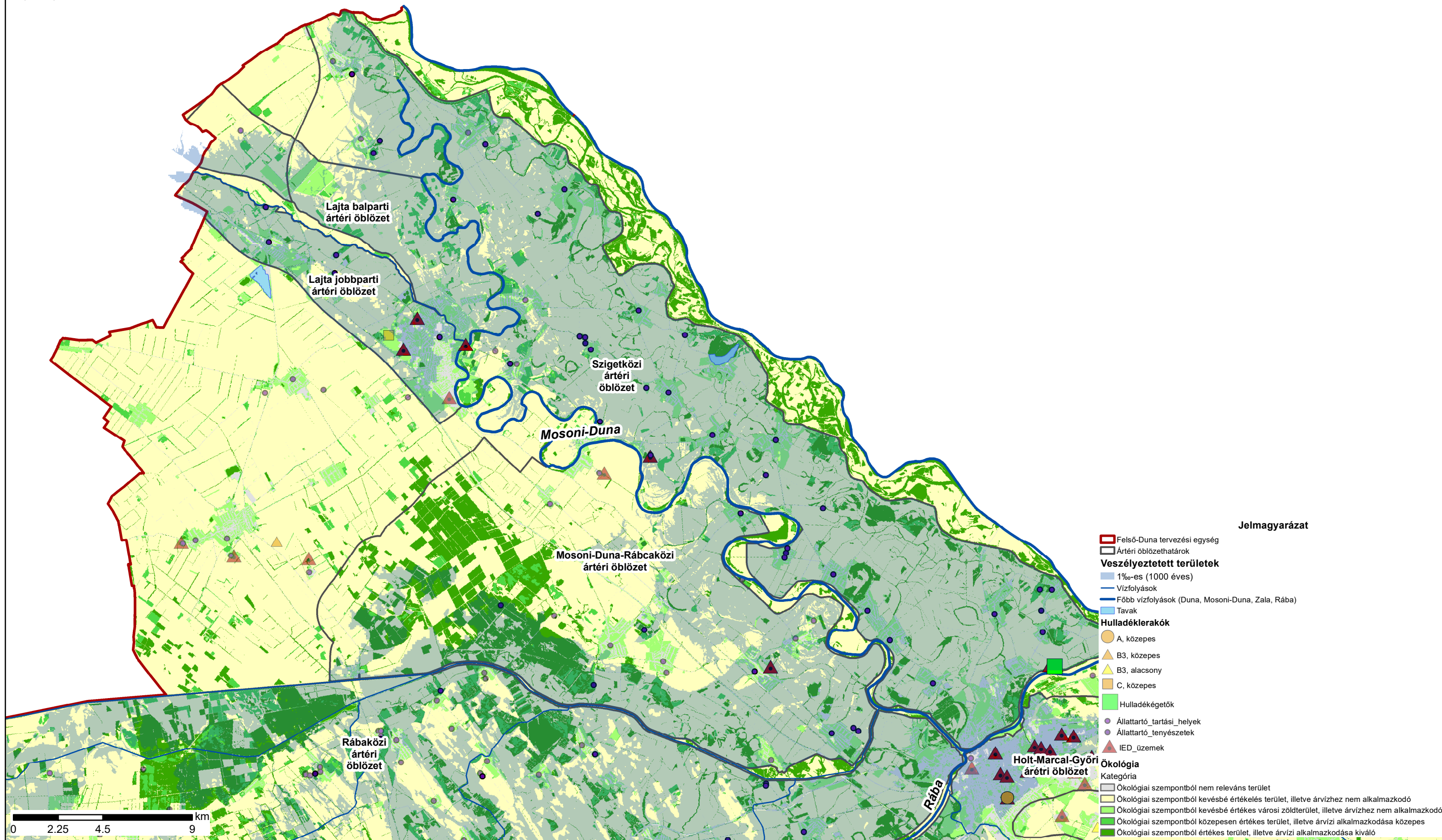
Szennyező források és ökológiai értékesség és elöntéssel szembeni érzékenység térkép.

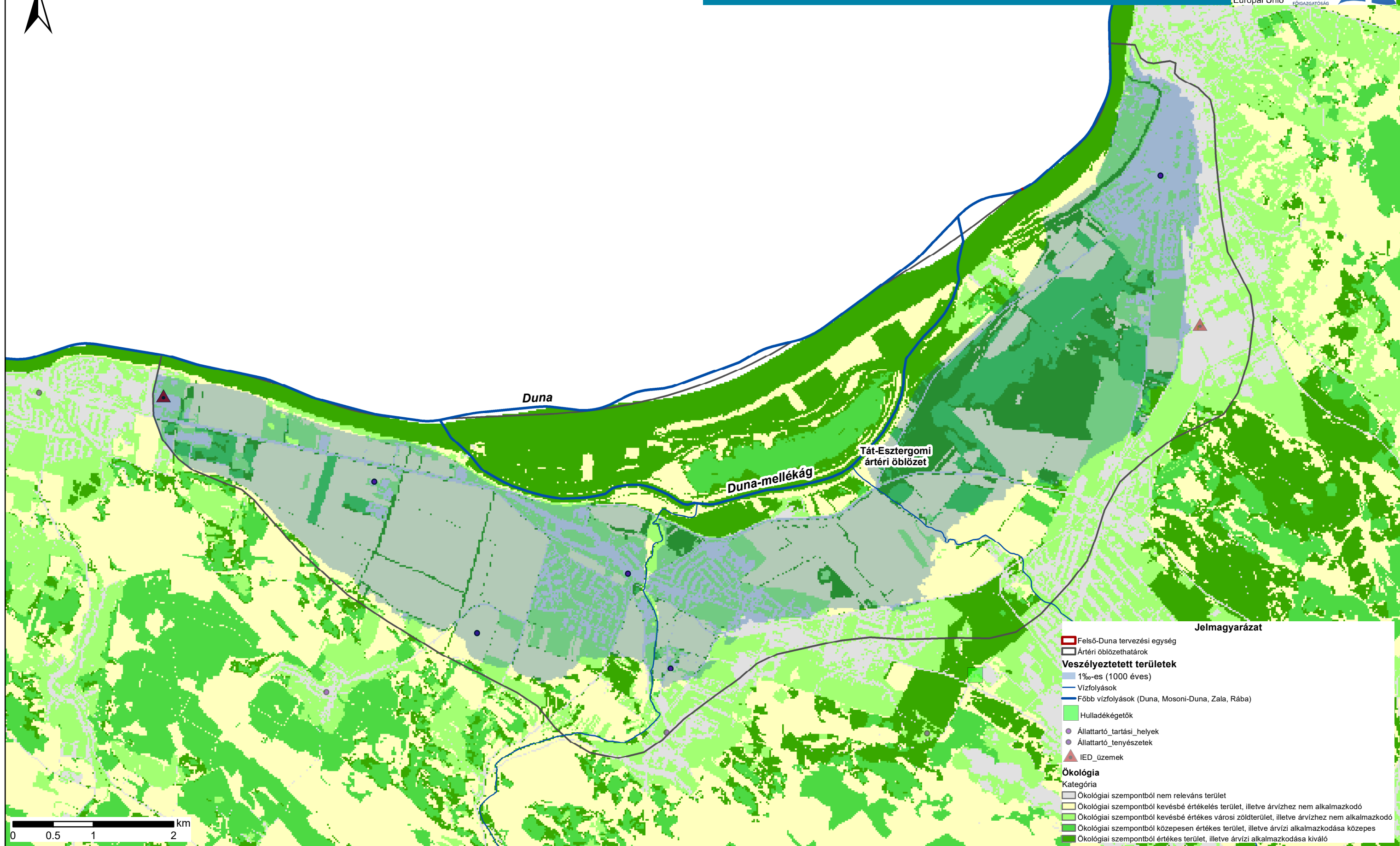
ÁKK tervezési egység: Felső-Duna

A térkép ábrázolja a felszínborítást ökológiai értékesség és elöntéssel szembeni érzékenység szerint. Bemutatja továbbá a szennyezőforrásokat és ezek érintettségét a terhelési osztályok függvényében.

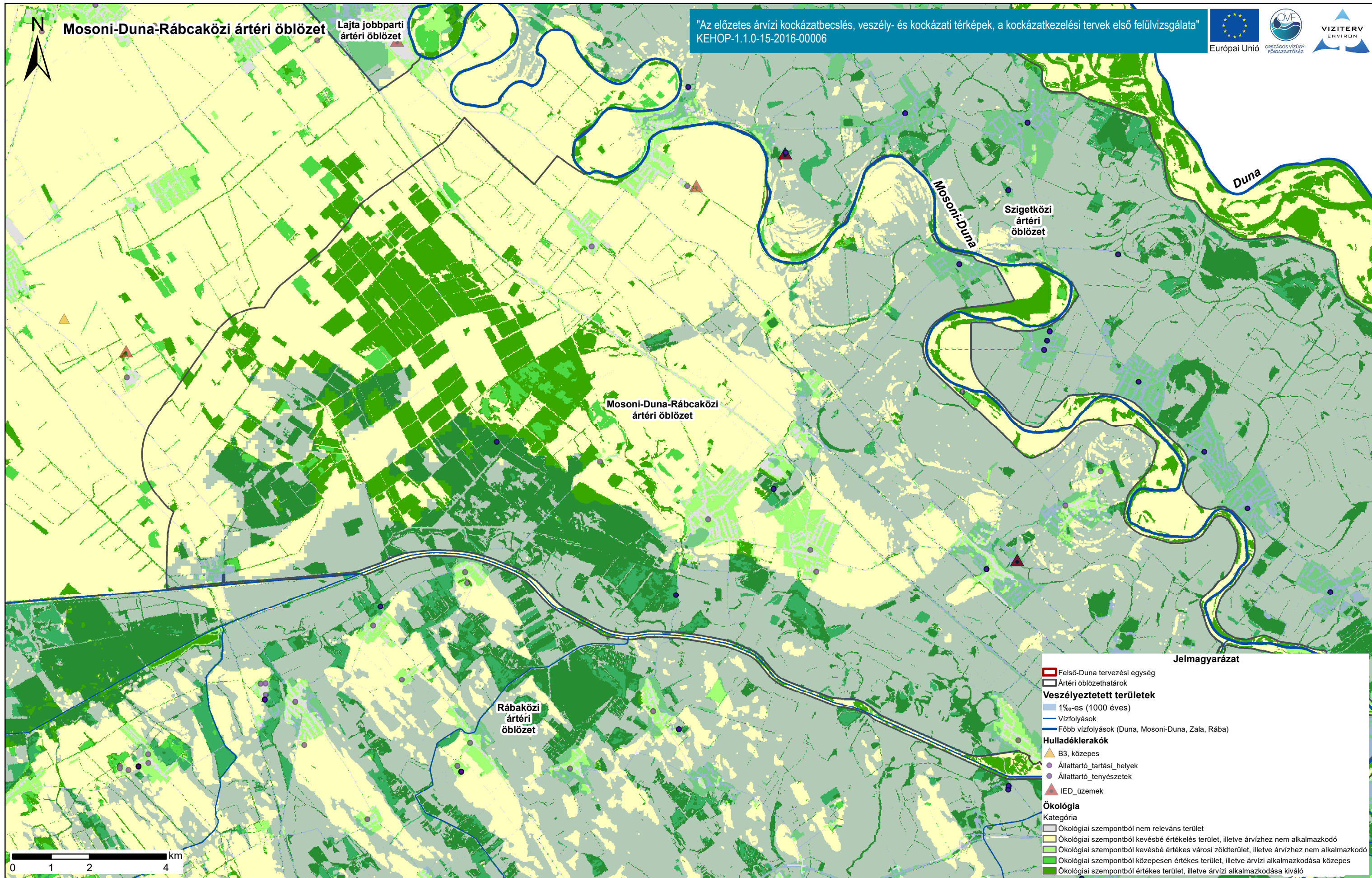










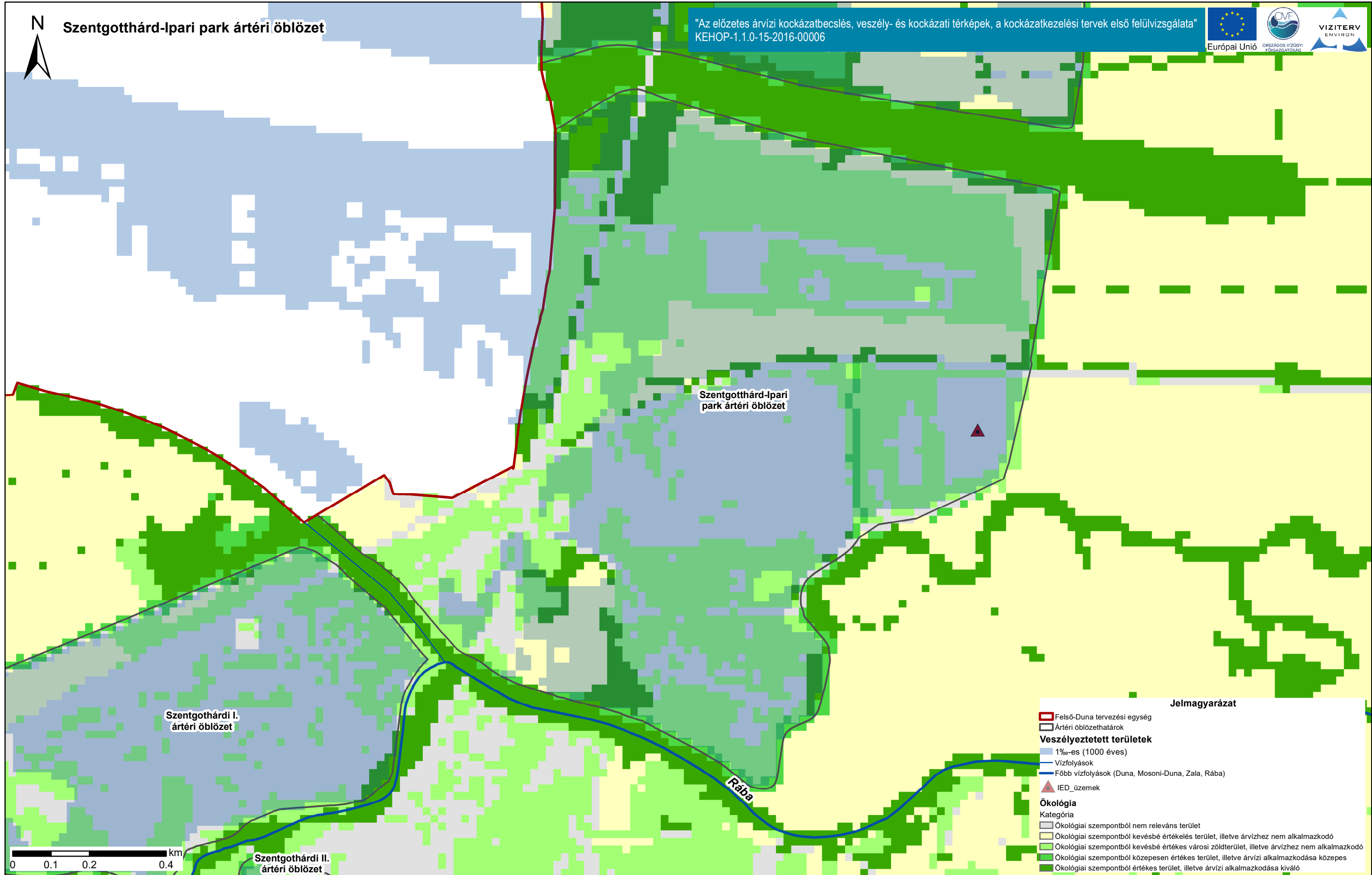


Duna vízgyűjtő magyarországi része

Szennyező források és ökológiai értékesség és elöntéssel szembeni érzékenység térkép.

ÁKK tervezési egység: Felső-Duna

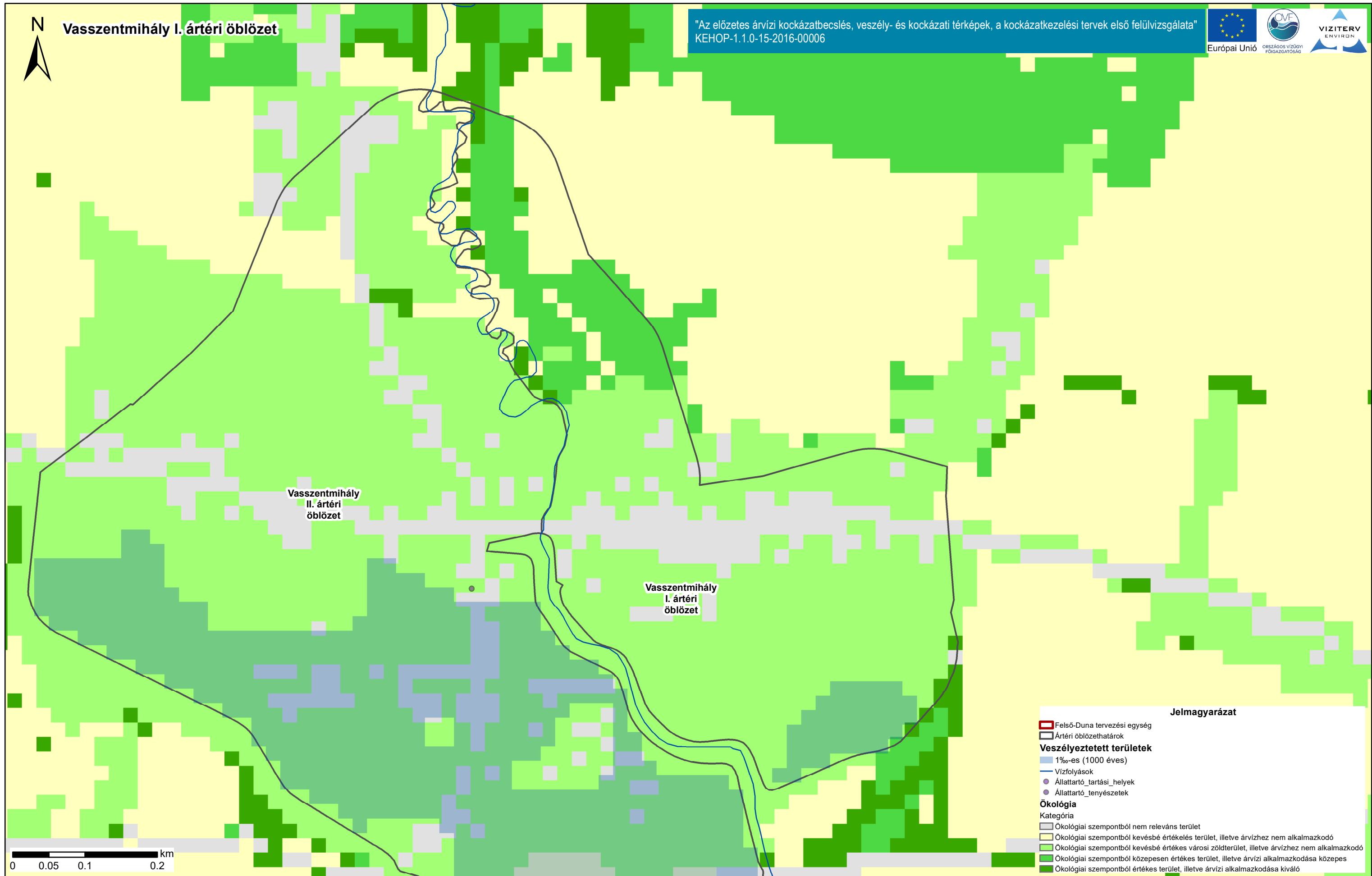
A térkép ábrázolja a felszínborítást ökológiai értékesség és elöntéssel szembeni érzékenység szerint. Bemutatja továbbá a szennyezőforrásokat és ezek érintettségét a terhelési osztályok függvényében.



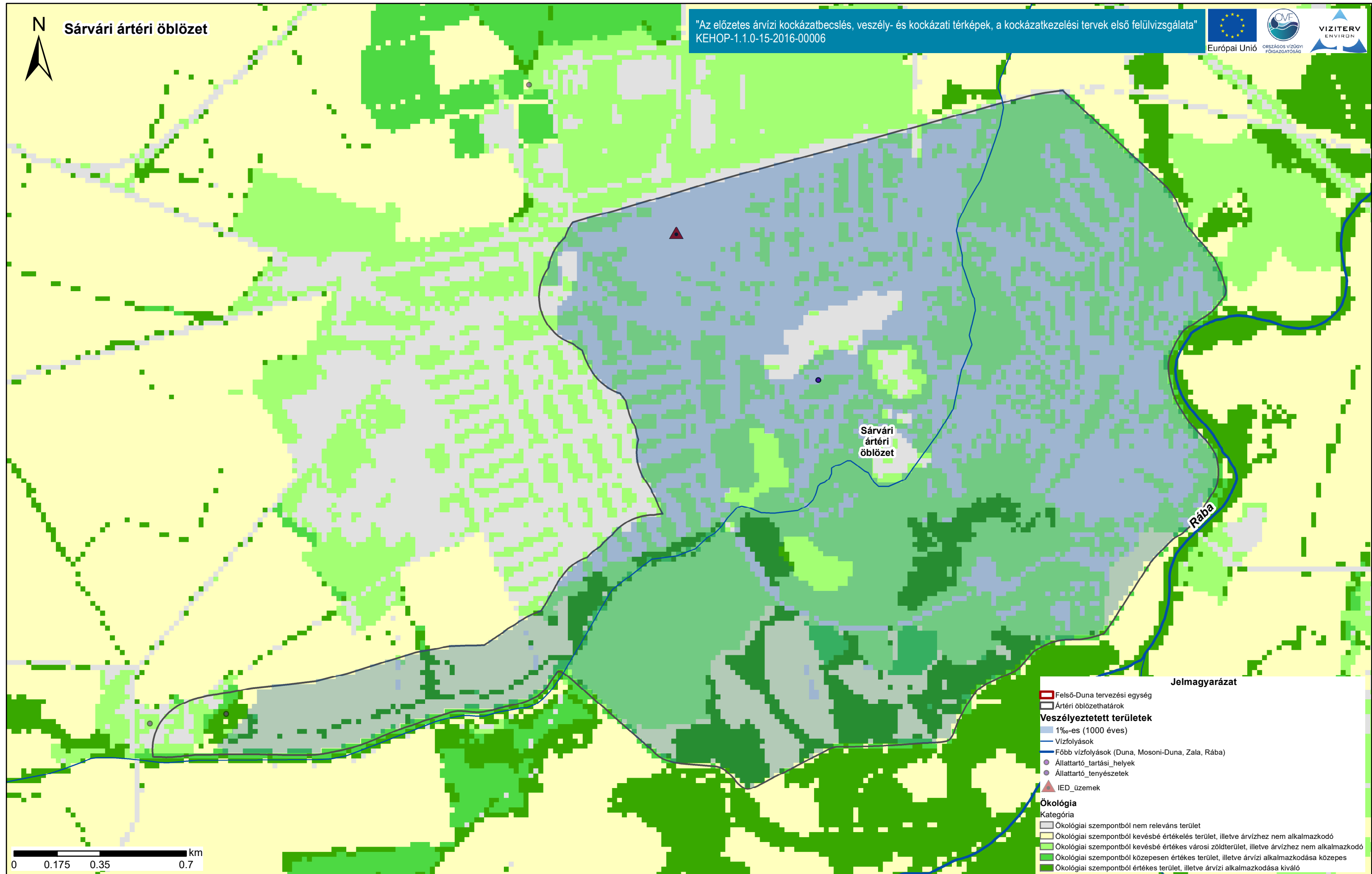
**Jelmagyarázat**

- Felső-Duna tervezési egység
- Ártéri öblözethatárok
- Veszélyeztetett területek**
- 1%-es (1000 éves)
- Vízfolyások
- Főbb vízfolyások (Duna, Mosonyi-Duna, Zala, Rába)
- ▲ IED\_üzemek
- Ökológia**
- Kategória
- Ökológiai szempontból nem releváns terület
- Ökológiai szempontból kevésbé értékelés terület, illetve árvízhez nem alkalmazkodó
- Ökológiai szempontból kevésbé értékes városi zöldterület, illetve árvízhez nem alkalmazkodó
- Ökológiai szempontból közepesen értékes terület, illetve árvízi alkalmazkodása közepes
- Ökológiai szempontból értékes terület, illetve árvízi alkalmazkodása kiváló





0 0.05 0.1 0.2 km



**Jelmagyarázat**

- Felső-Duna tervezési egység
- Ártéri öblözethatárok
- Veszélyeztetett területek**
  - 1%-es (1000 éves)
  - Vízfolyások
  - Főbb vízfolyások (Duna, Mosoni-Duna, Zala, Rába)
  - Állattartó\_tartási\_helyek
  - Állattartó\_tenyészetek
  - IED\_üzemek
- Ökológia**

Kategória

  - Ökológiai szempontból nem releváns terület
  - Ökológiai szempontból kevésbé értékelés terület, illetve árvízhez nem alkalmazkodó
  - Ökológiai szempontból kevésbé értékes városi zöldterület, illetve árvízhez nem alkalmazkodó
  - Ökológiai szempontból közepesen értékes terület, illetve árvízi alkalmazkodása közepes
  - Ökológiai szempontból értékes terület, illetve árvízi alkalmazkodása kiváló