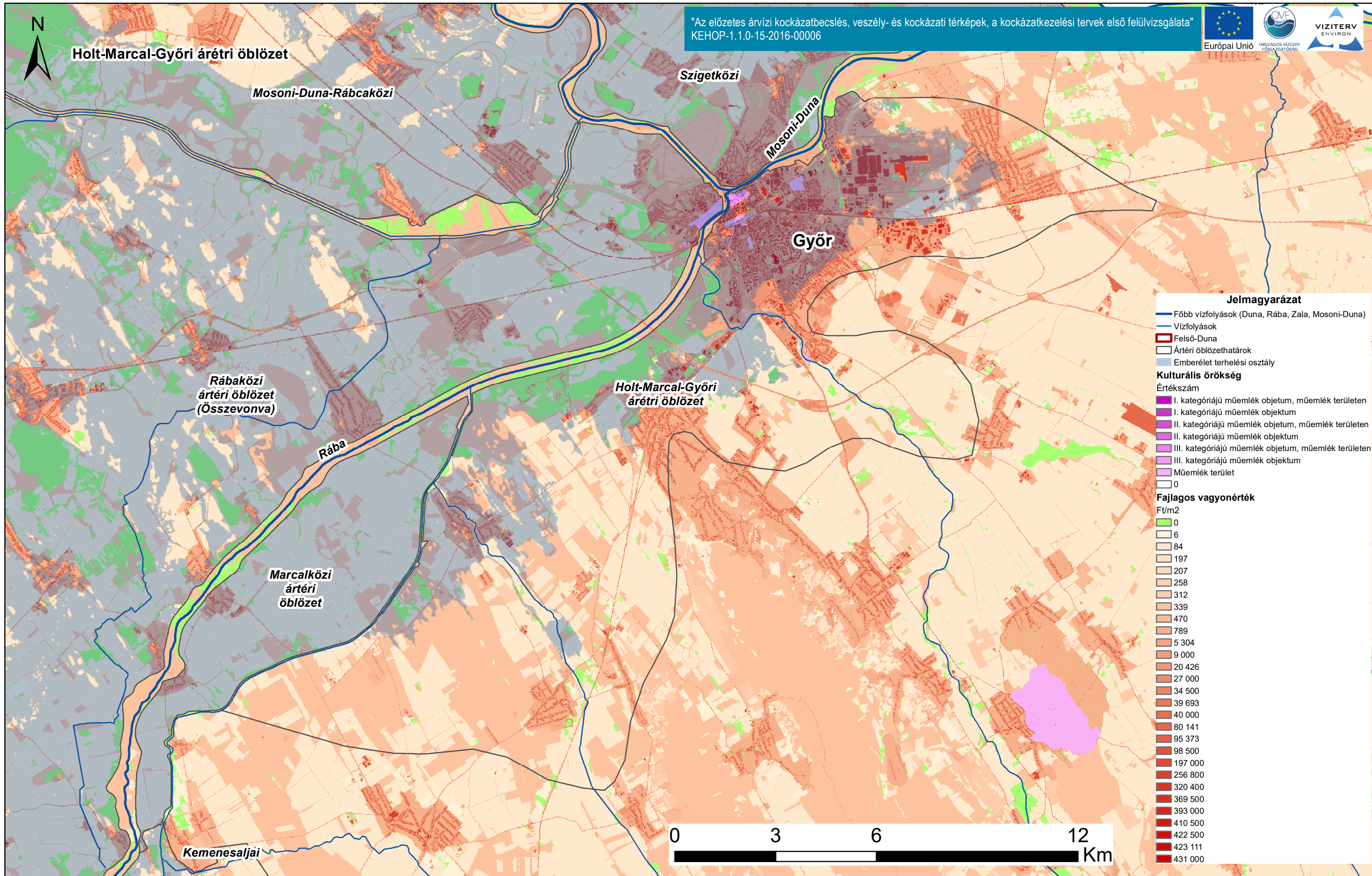


Duna vízgyűjtő magyarországi része

Felső-Duna kulturális örökség- és fajlagos vagyonterképe

ÁKK tervezési egység: Felső-Duna

A fajlagos vagyonérték térkép a területhasználati térkép fajlagos vagyonértékeit ábrázolja Ft/m<sup>2</sup> értékekkel és mértékegységgel.

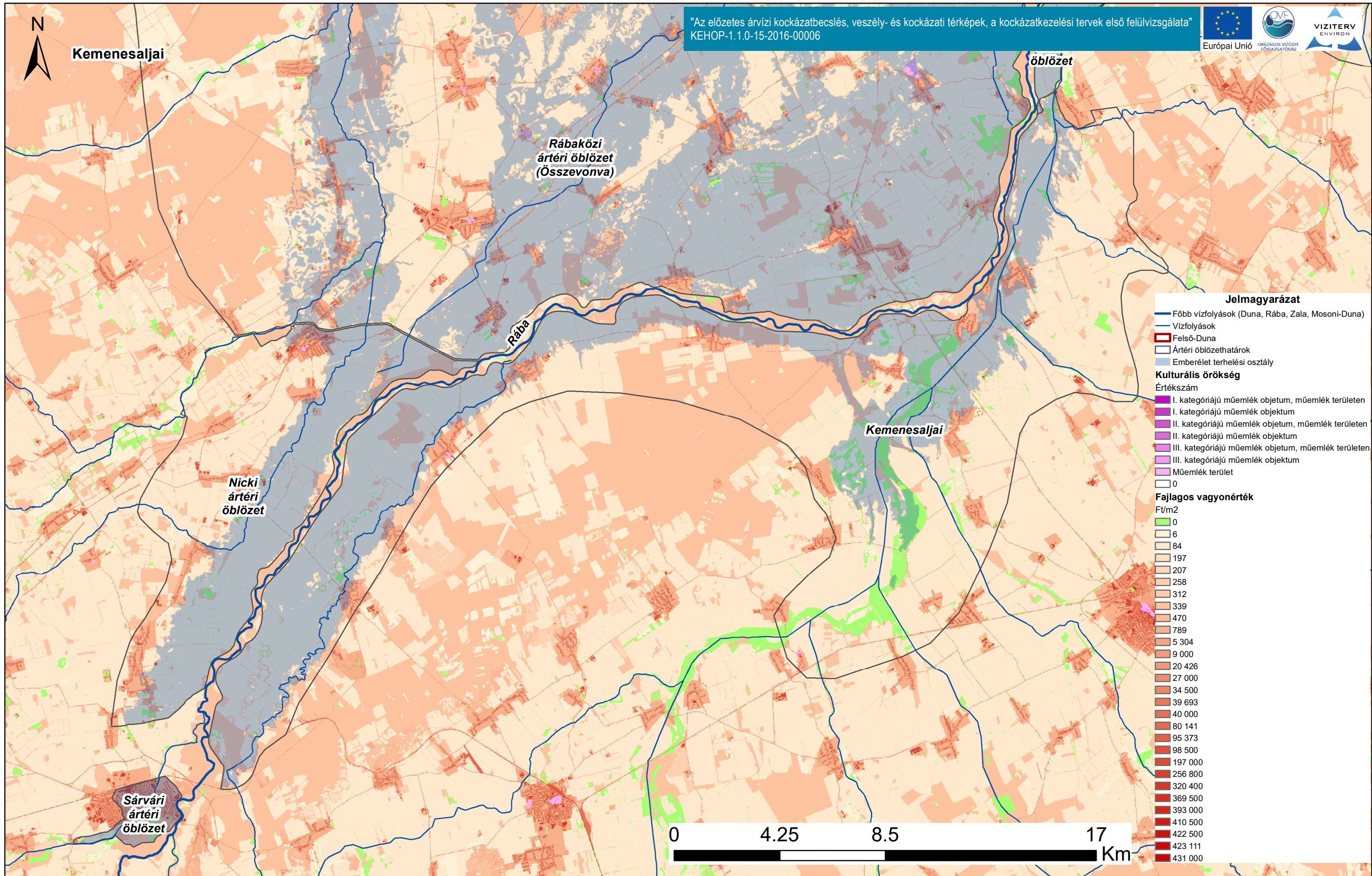


Duna vízgyűjtő magyarországi része

Felső-Duna kulturális örökség- és fajlagos vagyontérképe

ÁKK tervezési egység: Felső-Duna

A fajlagos vagyonérték térkép a területhasználati térkép fajlagos vagyonértékeit ábrázolja Ft/m<sup>2</sup> értékekkel és mértékegységgel.

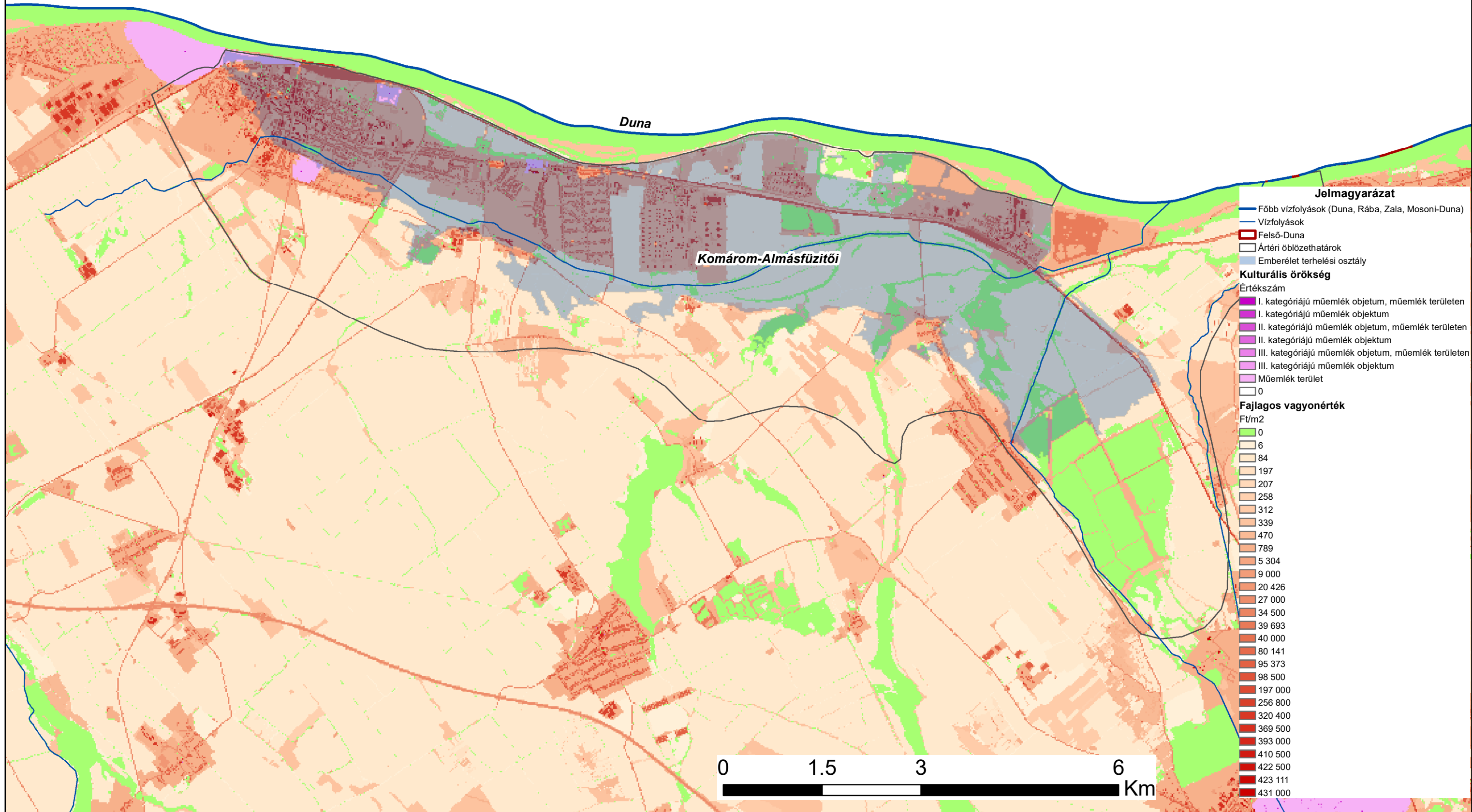


Duna vízgyűjtő magyarországi része

Felső-Duna kulturális örökség- és fajlagos vagyontérképe

ÁKK tervezési egység: Felső-Duna

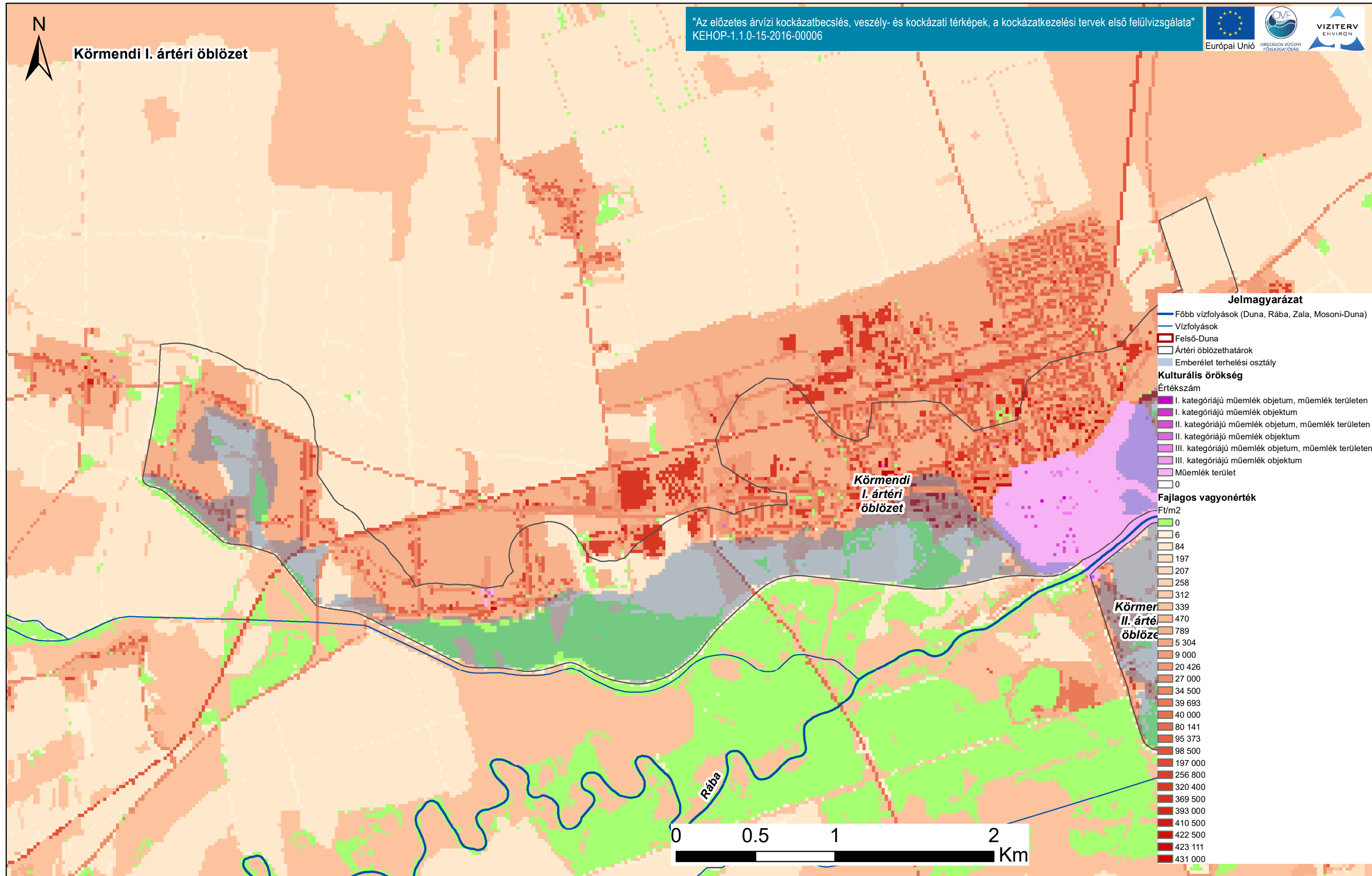
A fajlagos vagyontérték térkép a területhasználati térkép fajlagos vagyontértékeit ábrázolja Ft/m<sup>2</sup> értékekkel és mértékegységgel.





Körmendi I. ártéri öblözet

"Az előzetes árvízi kockázatbecslés, veszély- és kockázati térképek, a kockázatkezelési tervek első felülvizsgálata"  
KEHOP-1.1.0-15-2016-00006



**Jelmagyarázat**

- Főbb vízfolyások (Duna, Rába, Zala, Mosoni-Duna)
- Vízfolyások
- Felső-Duna
- Ártéri öblözethatárok
- Emberélet terhelési osztály

- Kulturális örökség**
- Értékszám
- I. kategóriájú műemlék objektum, műemlék területen
  - I. kategóriájú műemlék objektum
  - II. kategóriájú műemlék objektum, műemlék területen
  - II. kategóriájú műemlék objektum
  - III. kategóriájú műemlék objektum, műemlék területen
  - III. kategóriájú műemlék objektum
  - Műemlék terület
  - 0

**Fajlagos vagyonérték**

- Ft/m<sup>2</sup>
- 0
  - 6
  - 84
  - 197
  - 207
  - 258
  - 312
  - 339
  - 470
  - 789
  - 5 304
  - 9 000
  - 20 426
  - 27 000
  - 34 500
  - 39 693
  - 40 000
  - 80 141
  - 95 373
  - 98 500
  - 197 000
  - 256 800
  - 320 400
  - 369 500
  - 393 000
  - 410 500
  - 422 500
  - 423 111
  - 431 000

Körmendi I. ártéri öblözet

Körmer II. ártéri öblöze

Rába

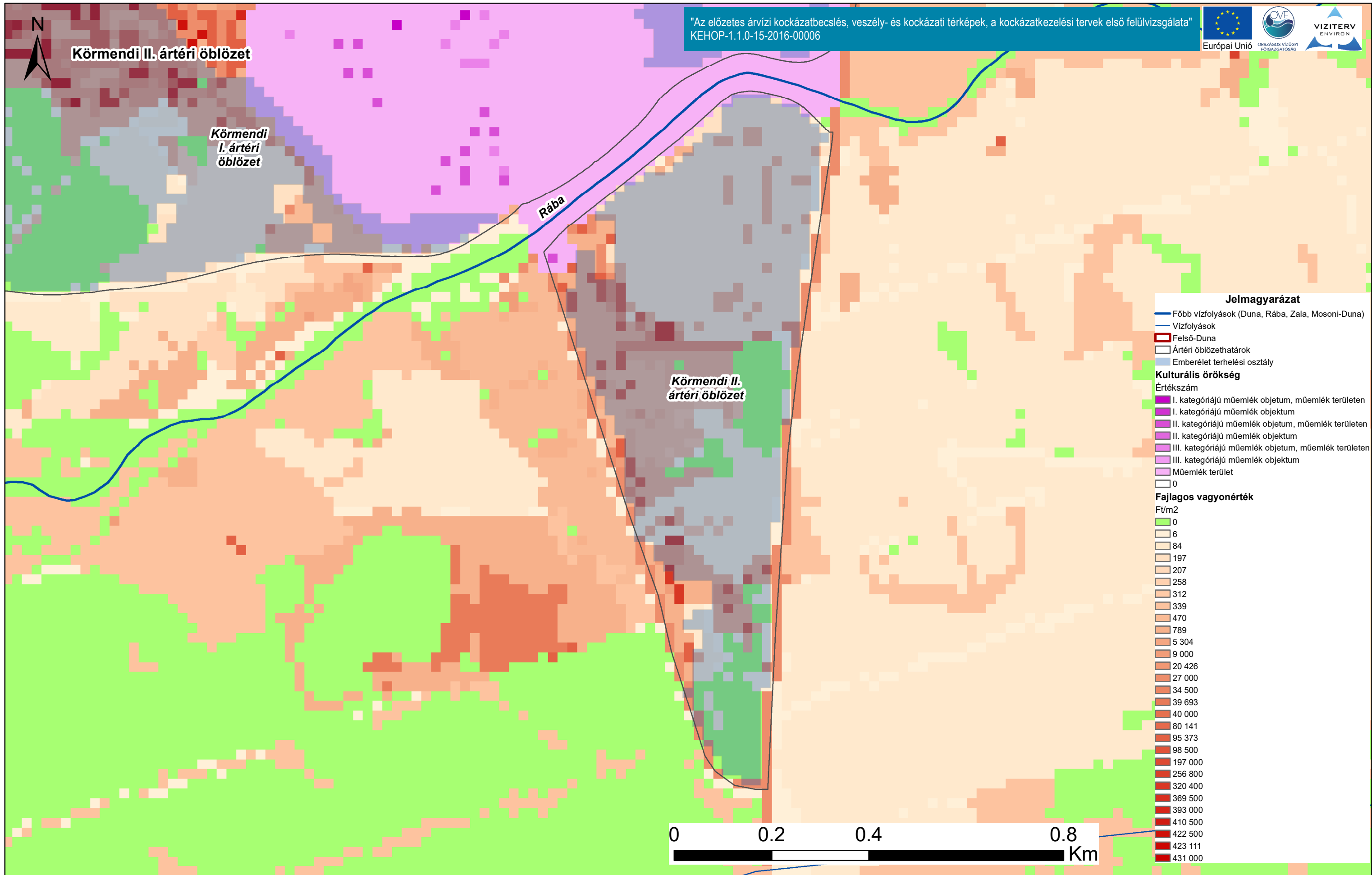


Duna vízgyűjtő magyarországi része

Felső-Duna kulturális örökség- és fajlagos vagyontérképe

ÁKK tervezési egység: Felső-Duna

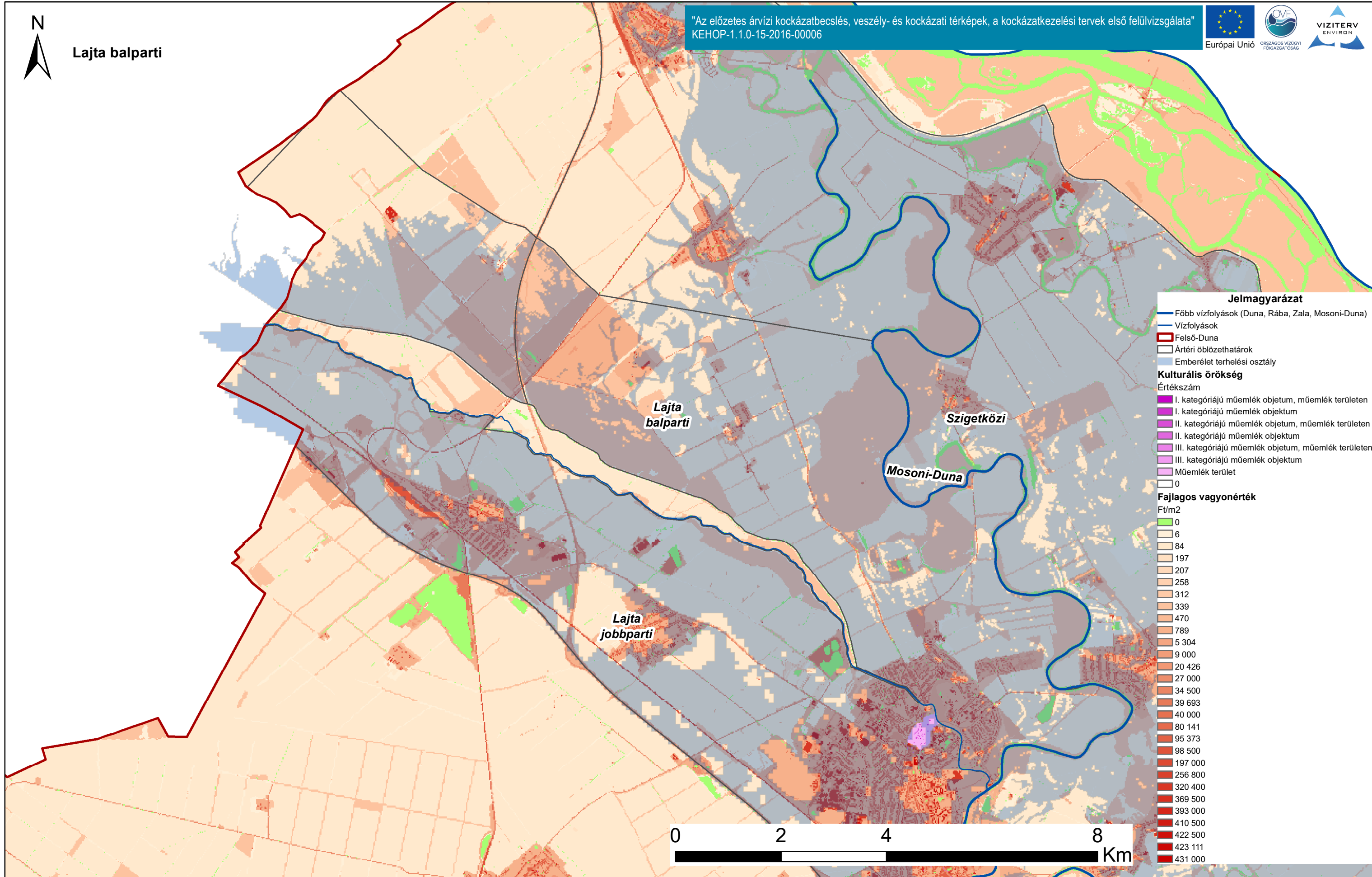
A fajlagos vagyonérték térkép a területhasználati térkép fajlagos vagyonértékeit ábrázolja Ft/m<sup>2</sup> értékekkel és mértékegységgel.





Lajta balparti

"Az előzetes árvízi kockázatbecslés, veszély- és kockázati térképek, a kockázatkezelési tervek első felülvizsgálata"  
KEHOP-1.1.0-15-2016-00006



Duna vízgyűjtő magyarországi része

Felső-Duna kulturális örökség- és fajlagos vagyonterképe

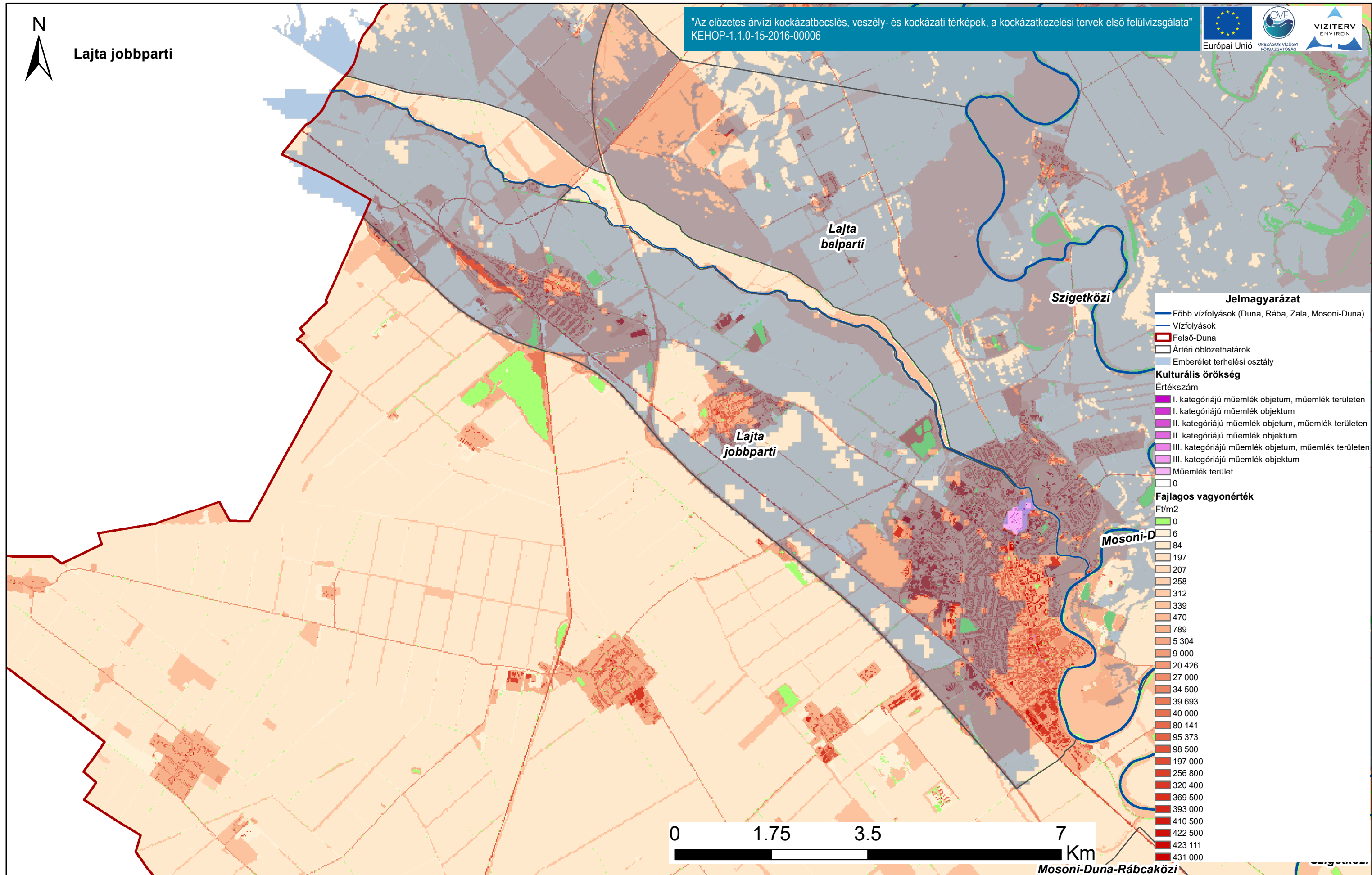
ÁKK tervezési egység: Felső-Duna

A fajlagos vagyonérték térkép a területhasználati térkép fajlagos vagyonértékeit ábrázolja Ft/m<sup>2</sup> értékekkel és mértékegységgel.



Lajta jobbparti

"Az előzetes árvízi kockázatbecslés, veszély- és kockázati térképek, a kockázatkezelési tervek első felülvizsgálata"  
KEHOP-1.1.0-15-2016-00006



**Jelmagyarázat**

- Főbb vízfolyások (Duna, Rába, Zala, Mosoni-Duna)
- Vízfolyások
- Felső-Duna
- Ártéri öblözethatárok
- Emberélet terhelési osztály

**Kulturális örökség**

Értékszám

- I. kategóriájú műemlék objektum, műemlék területen
- I. kategóriájú műemlék objektum
- II. kategóriájú műemlék objektum, műemlék területen
- II. kategóriájú műemlék objektum
- III. kategóriájú műemlék objektum, műemlék területen
- III. kategóriájú műemlék objektum
- Műemlék terület
- 0

**Fajlagos vagyonérték**

Ft/m2

- 0
- 6
- 84
- 197
- 207
- 258
- 312
- 339
- 470
- 789
- 5 304
- 9 000
- 20 426
- 27 000
- 34 500
- 39 693
- 40 000
- 80 141
- 95 373
- 98 500
- 197 000
- 256 800
- 320 400
- 369 500
- 393 000
- 410 500
- 422 500
- 423 111
- 431 000

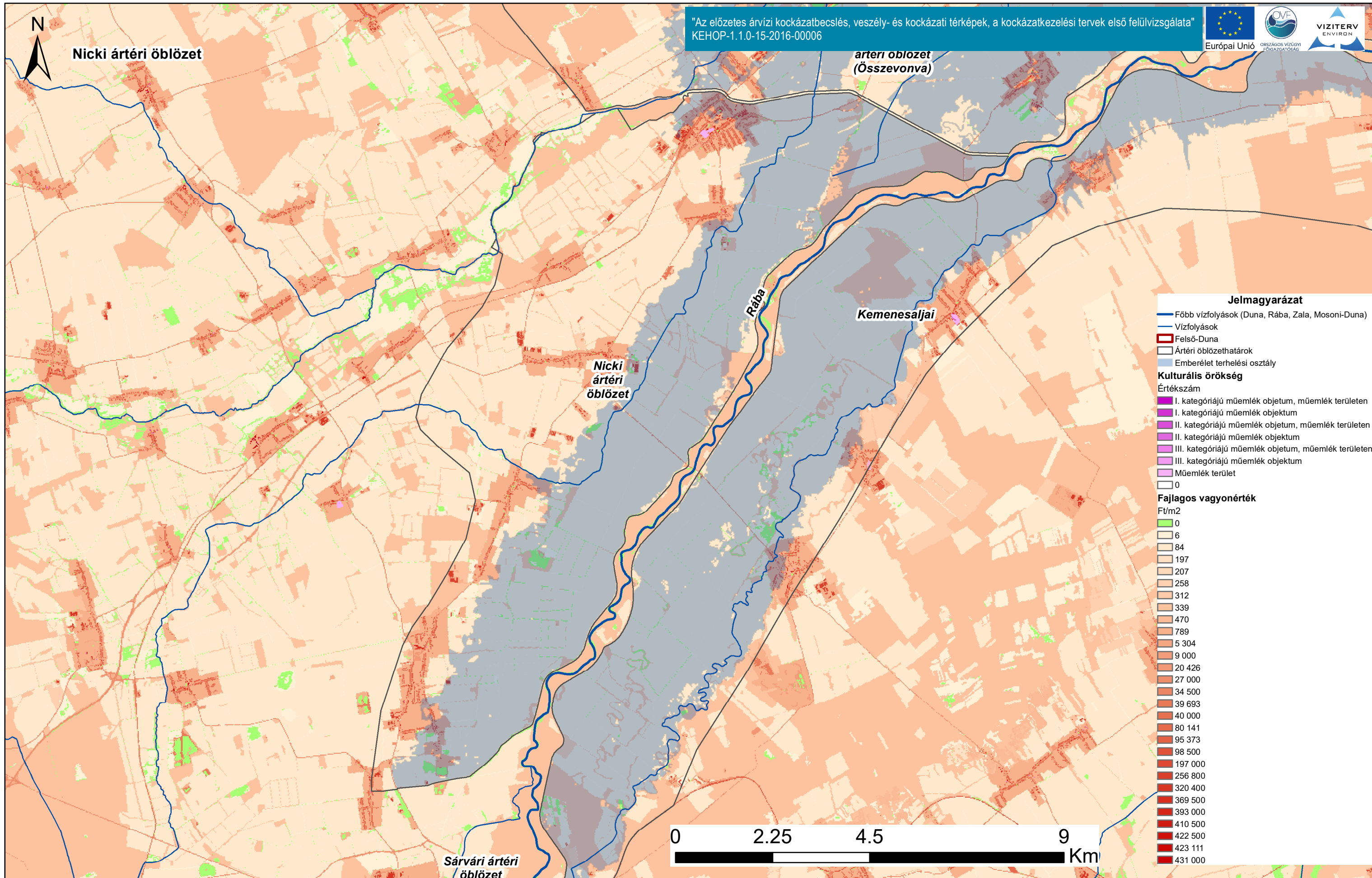
Duna vízgyűjtő magyarországi része

Felső-Duna kulturális örökség- és fajlagos vagyonterképe

ÁKK tervezési egység: Felső-Duna

A fajlagos vagyonérték térkép a területhasználati térkép fajlagos vagyonértékeit ábrázolja Ft/m2 értékekkel és mértékegységgel.







Rábaközi ártéri öblözet (Összevonva)

"Az előzetes árvízi kockázatbecslés, veszély- és kockázati térképek, a kockázatkezelési tervek első felülvizsgálata"  
KEHOP-1.1.0-15-2016-00006



Sopron

Mosoni-Duna-Rábcaközi

Szigetközi

Mosoni-Duna

Győr

Rábaközi  
ártéri öblözet  
(Összevonva)

Marcalközi  
ártéri öblözet

Holt-Mar  
árétri

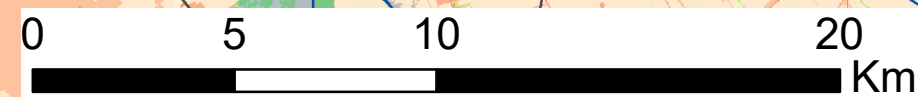
Nicki  
ártéri  
öblözet

Kemenesaljai

Rába

**Jelmagyarázat**

- Főbb vízfolyások (Duna, Rába, Zala, Mosoni-Duna)
- Vízfolyások
- Felső-Duna
- Ártéri öblözethatárok
- Emberélet terhelési osztály
- Kulturális örökség**
- Értékszám
- I. kategóriájú műemlék objektum, műemlék terület
- I. kategóriájú műemlék objektum
- II. kategóriájú műemlék objektum, műemlék terület
- II. kategóriájú műemlék objektum
- III. kategóriájú műemlék objektum, műemlék terület
- III. kategóriájú műemlék objektum
- Műemlék terület
- 0
- Fajlagos vagyonérték**
- Ft/m<sup>2</sup>
- 0
- 6
- 84
- 197
- 207
- 258
- 312
- 339
- 470
- 789
- 5 304
- 9 000
- 20 426
- 27 000
- 34 500
- 39 693
- 40 000
- 80 141
- 95 373
- 98 500
- 197 000
- 256 800
- 320 400
- 369 500
- 393 000
- 410 500
- 422 500
- 423 111
- 431 000



Duna vízgyűjtő magyarországi része

Felső-Duna kulturális örökség- és fajlagos vagyontérképe

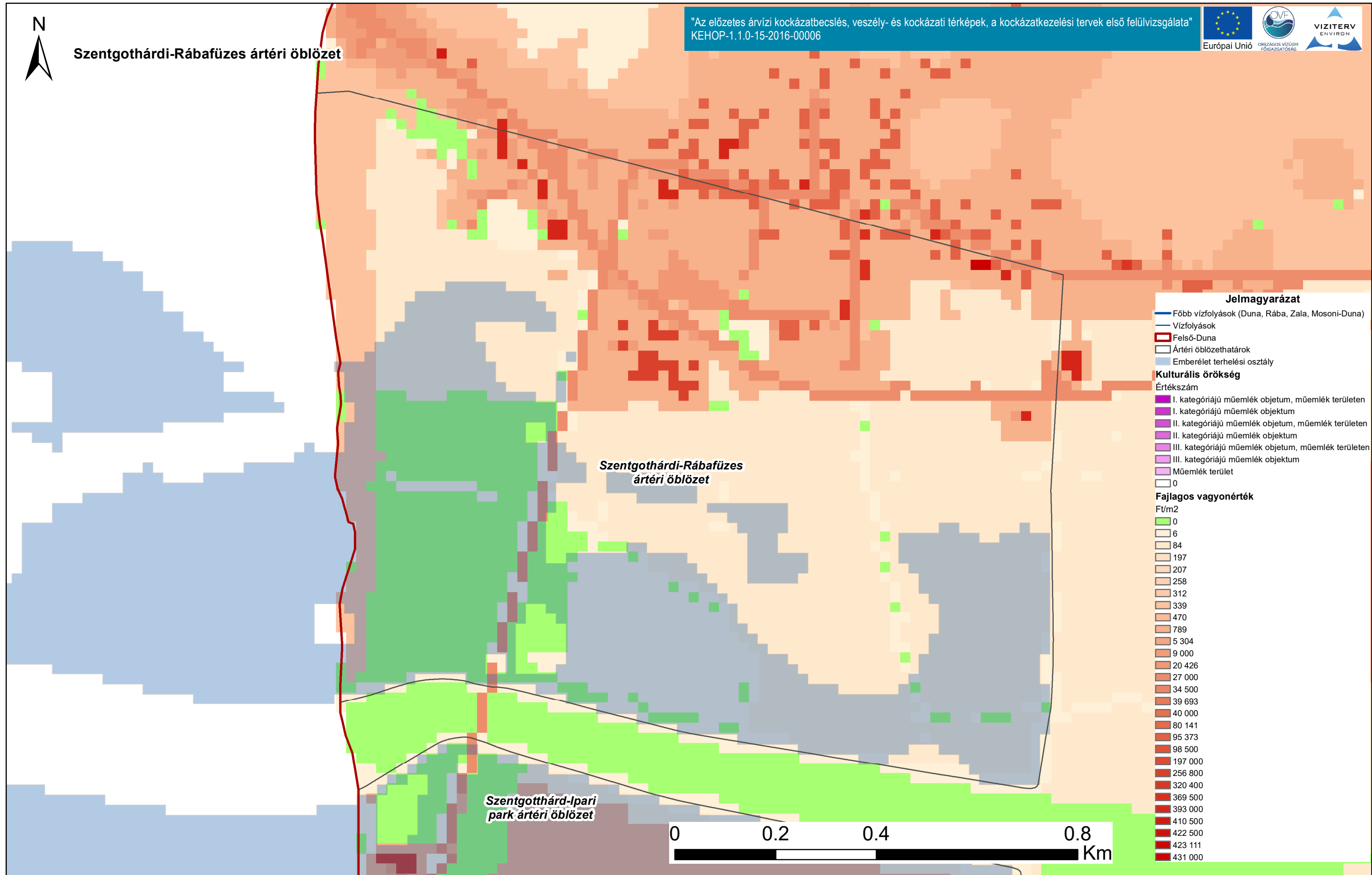
ÁKK tervezési egység: Felső-Duna

A fajlagos vagyonérték térkép a területhasználati térkép fajlagos vagyonértékeit ábrázolja Ft/m<sup>2</sup> értékekkel és mértékegységgel.



Szentgothárdi-Rábafüzes ártéri öblözet

"Az előzetes árvízi kockázatbecslés, veszély- és kockázati térképek, a kockázatkezelési tervek első felülvizsgálata"  
KEHOP-1.1.0-15-2016-00006



**Jelmagyarázat**

- Főbb vízfolyások (Duna, Rába, Zala, Mosoni-Duna)
- Vízfolyások
- ▭ Felső-Duna
- ▭ Ártéri öblözethatárok
- ▭ Emberélet terhelési osztály
- Kulturális örökség**
- Értékszám
- I. kategóriájú műemlék objektum, műemlék területen
- I. kategóriájú műemlék objektum
- II. kategóriájú műemlék objektum, műemlék területen
- II. kategóriájú műemlék objektum
- III. kategóriájú műemlék objektum, műemlék területen
- III. kategóriájú műemlék objektum
- Műemlék terület
- 0
- Fajlagos vagyonérték**
- Ft/m<sup>2</sup>
- 0
- 6
- 84
- 197
- 207
- 258
- 312
- 339
- 470
- 789
- 5 304
- 9 000
- 20 426
- 27 000
- 34 500
- 39 693
- 40 000
- 80 141
- 95 373
- 98 500
- 197 000
- 256 800
- 320 400
- 369 500
- 393 000
- 410 500
- 422 500
- 423 111
- 431 000

Duna vízgyűjtő magyarországi része

Felső-Duna kulturális örökség- és fajlagos vagyontérképe

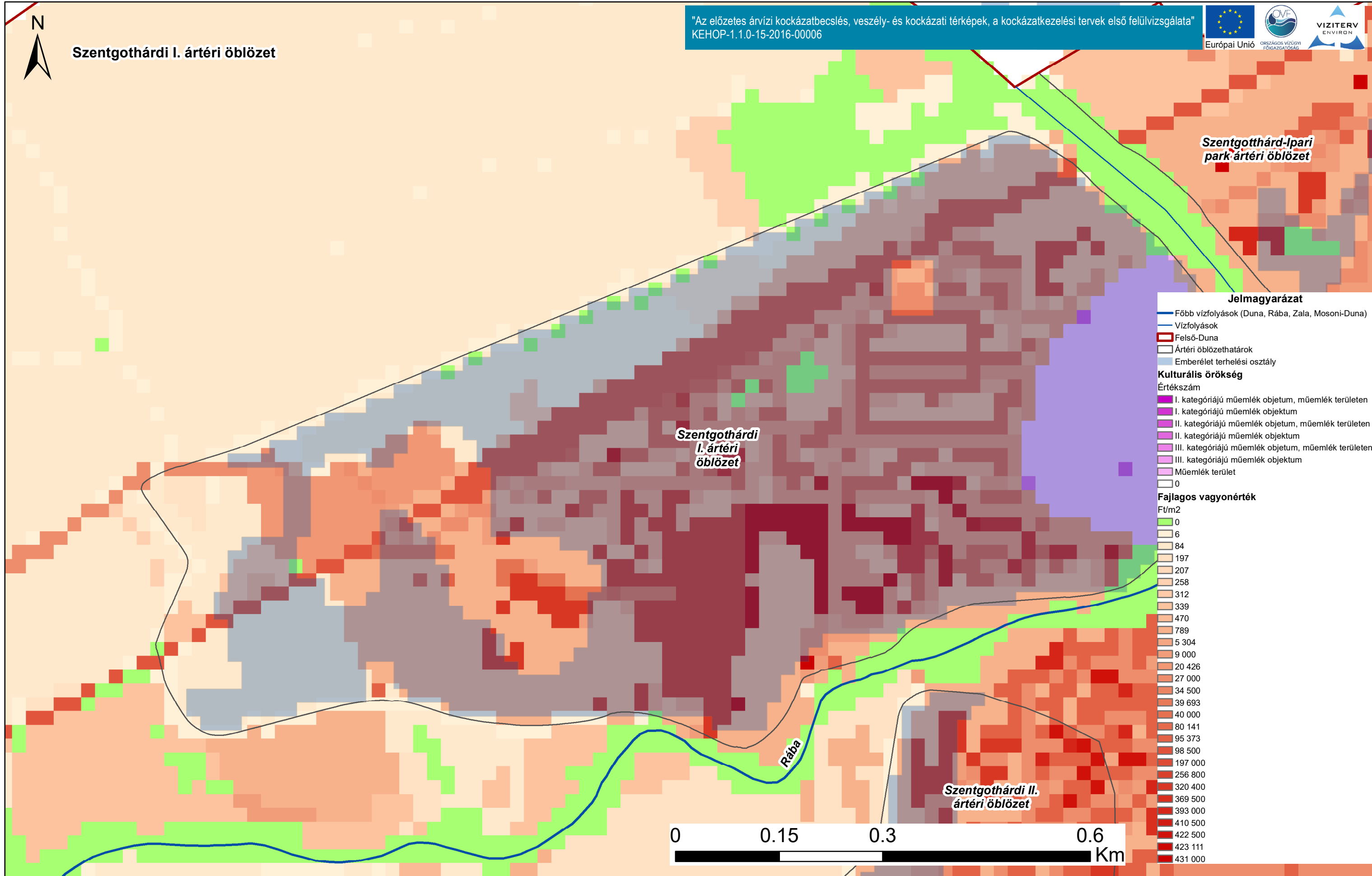
ÁKK tervezési egység: Felső-Duna

A fajlagos vagyonérték térkép a területhasználati térkép fajlagos vagyonértékeit ábrázolja Ft/m<sup>2</sup> értékekkel és mértékegységgel.



Szentgotthárdi I. ártéri öblözet

"Az előzetes árvízi kockázatbecslés, veszély- és kockázati térképek, a kockázatkezelési tervek első felülvizsgálata"  
KEHOP-1.1.0-15-2016-00006



Duna vízgyűjtő magyarországi része

Felső-Duna kulturális örökség- és fajlagos vagyonterképe

ÁKK tervezési egység: Felső-Duna

A fajlagos vagyonérték térkép a területhasználati térkép fajlagos vagyonértékeit ábrázolja Ft/m<sup>2</sup> értékekkel és mértékegységgel.



Szentgothárdi II. ártéri öblözet

Szentgothárdi I. ártéri öblözet

Rába

Szentgothárdi II. ártéri öblözet

"Az előzetes árvízi kockázatbecslés, veszély- és kockázati térképek, a kockázatkezelési tervek első felülvizsgálata"  
KEHOP-1.1.0-15-2016-00006



**Jelmagyarázat**

- Főbb vízfolyások (Duna, Rába, Zala, Mosoni-Duna)
- Vízfolyások
- Felső-Duna
- Ártéri öblözethatárok
- Emberélet terhelési osztály

**Kulturális örökség**

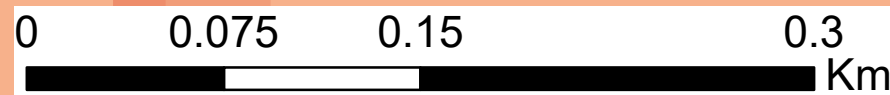
Értékszám

- I. kategóriájú műemlék objektum, műemlék területen
- I. kategóriájú műemlék objektum
- II. kategóriájú műemlék objektum, műemlék területen
- II. kategóriájú műemlék objektum
- III. kategóriájú műemlék objektum, műemlék területen
- III. kategóriájú műemlék objektum
- Műemlék terület
- 0

**Fajlagos vagyonérték**

Ft/m<sup>2</sup>

- 0
- 6
- 84
- 197
- 207
- 258
- 312
- 339
- 470
- 789
- 5 304
- 9 000
- 20 426
- 27 000
- 34 500
- 39 693
- 40 000
- 80 141
- 95 373
- 98 500
- 197 000
- 256 800
- 320 400
- 369 500
- 393 000
- 410 500
- 422 500
- 423 111
- 431 000



Duna vízgyűjtő magyarországi része

Felső-Duna kulturális örökség- és fajlagos vagyonterképe

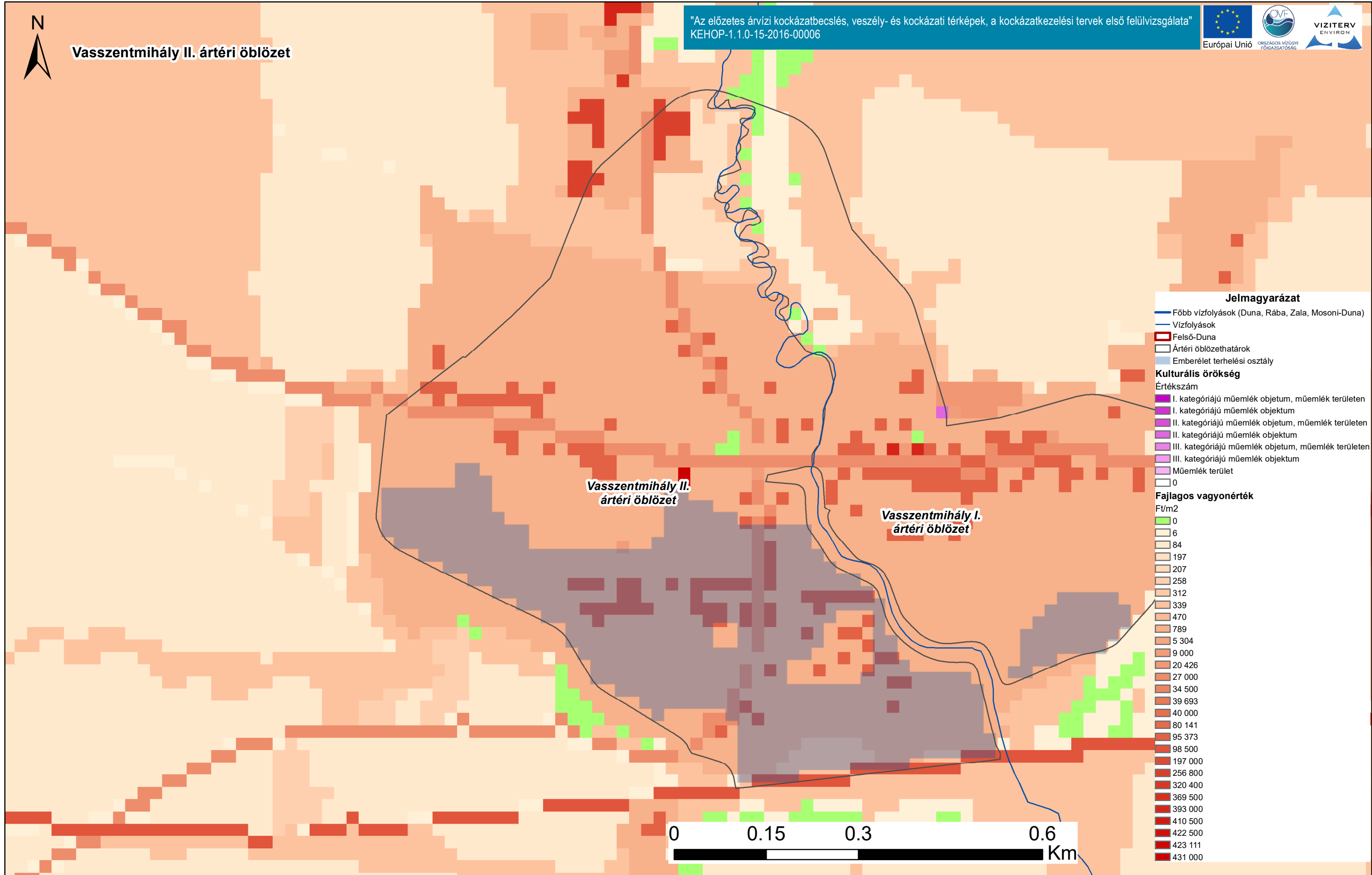
ÁKK tervezési egység: Felső-Duna

A fajlagos vagyonérték térkép a területhasználati térkép fajlagos vagyonértékeit ábrázolja Ft/m<sup>2</sup> értékekkel és mértékegységgel.



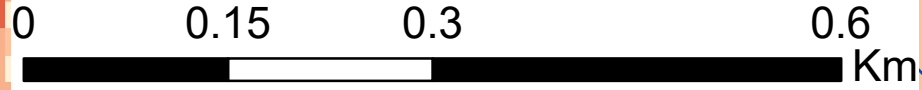
Vasszentmihály II. ártéri öblözet

"Az előzetes árvízi kockázatbecslés, veszély- és kockázati térképek, a kockázatkezelési tervek első felülvizsgálata"  
KEHOP-1.1.0-15-2016-00006



**Jelmagyarázat**

- Főbb vízfolyások (Duna, Rába, Zala, Mosoni-Duna)
- Vízfolyások
- Felső-Duna
- Ártéri öblözethatárok
- Emberélet terhelési osztály
- Kulturális örökség**
- Értékszám**
- I. kategóriájú műemlék objektum, műemlék területen
- I. kategóriájú műemlék objektum
- II. kategóriájú műemlék objektum, műemlék területen
- II. kategóriájú műemlék objektum
- III. kategóriájú műemlék objektum, műemlék területen
- III. kategóriájú műemlék objektum
- Műemlék terület
- 0
- Fajlagos vagyonérték**
- Ft/m2**
- 0
- 6
- 84
- 197
- 207
- 258
- 312
- 339
- 470
- 789
- 5 304
- 9 000
- 20 426
- 27 000
- 34 500
- 39 693
- 40 000
- 80 141
- 95 373
- 98 500
- 197 000
- 256 800
- 320 400
- 369 500
- 393 000
- 410 500
- 422 500
- 423 111
- 431 000



Duna vízgyűjtő magyarországi része

Felső-Duna kulturális örökség- és fajlagos vagyonterképe

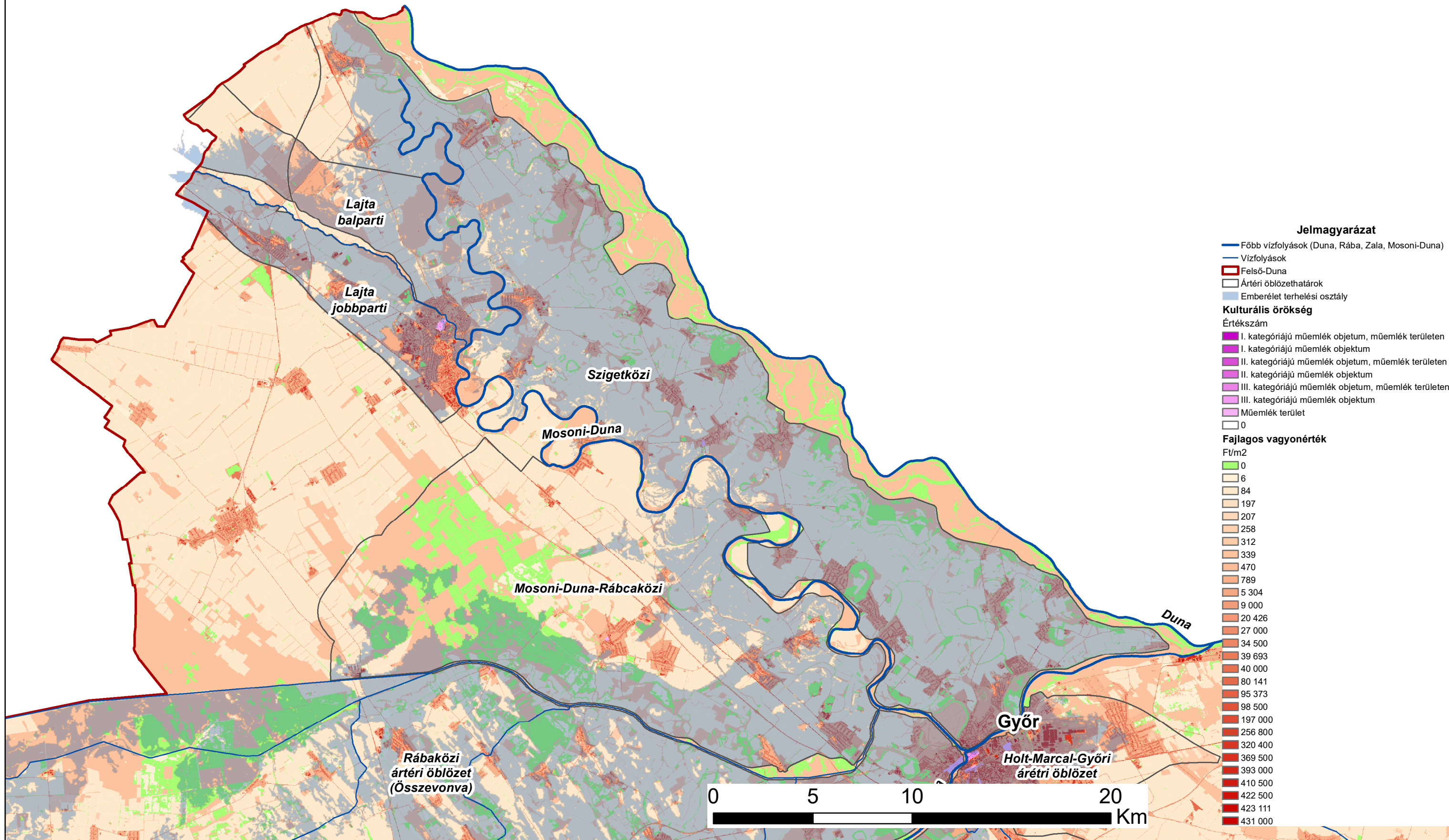
ÁKK tervezési egység: Felső-Duna

A fajlagos vagyonérték térkép a területhasználati térkép fajlagos vagyonértékeit ábrázolja Ft/m2 értékekkel és mértékegységgel.



Szigetközi

"Az előzetes árvízi kockázatbecslés, veszély- és kockázati térképek, a kockázatkezelési tervek első felülvizsgálata"  
KEHOP-1.1.0-15-2016-00006



Duna vízgyűjtő magyarországi része

Felső-Duna kulturális örökség- és fajlagos vagyonterképe

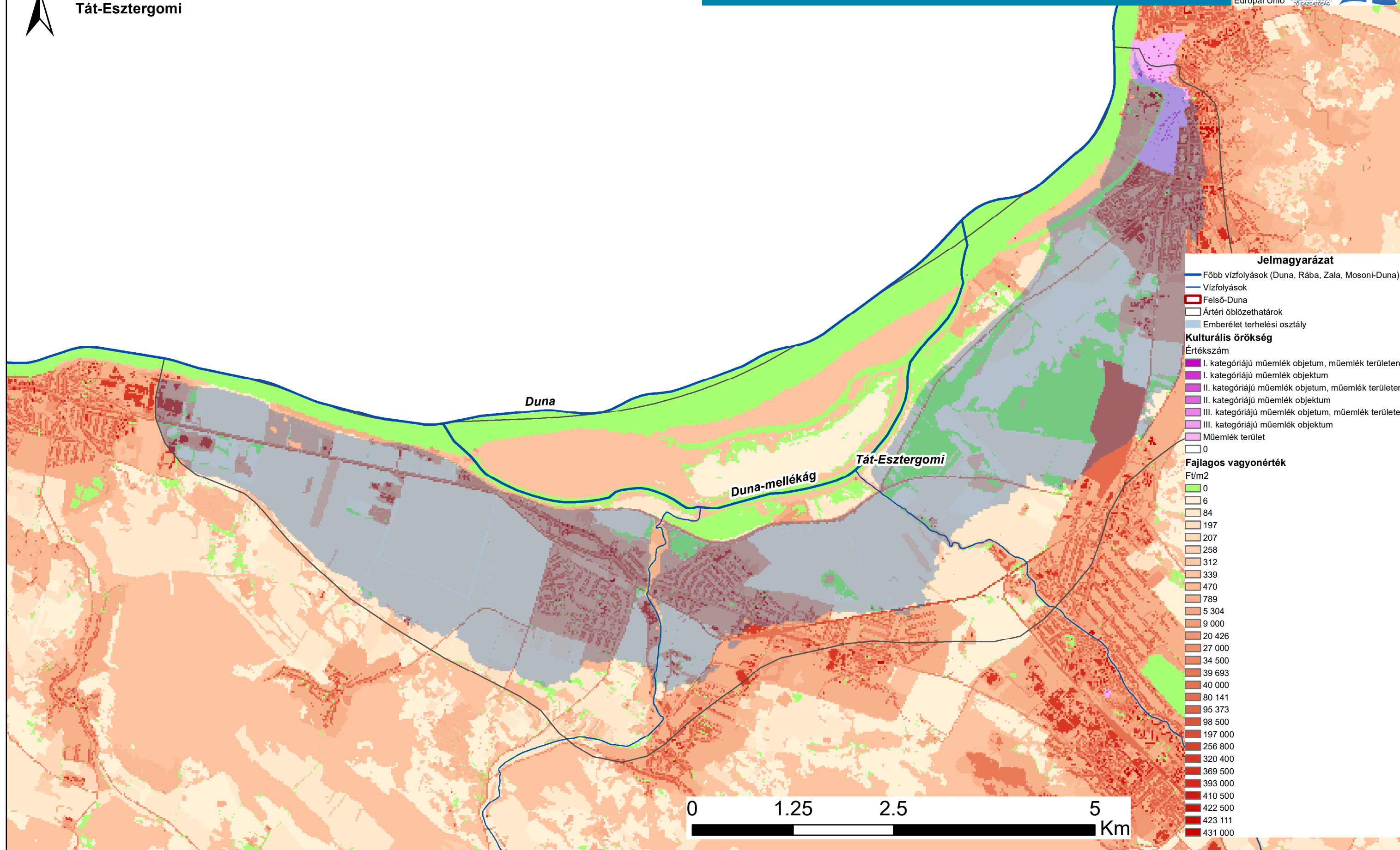
ÁKK tervezési egység: Felső-Duna

A fajlagos vagyonérték térkép a területhasználati térkép fajlagos vagyonértékeit ábrázolja Ft/m<sup>2</sup> értékekkel és mértékegységgel.



Tát-Esztergomi

"Az előzetes árvízi kockázatbecslés, veszély- és kockázati térképek, a kockázatkezelési tervek első felülvizsgálata"  
KEHOP-1.1.0-15-2016-00006



**Jelmagyarázat**

- Főbb vízfolyások (Duna, Rába, Zala, Mosoni-Duna)
- Vízfolyások
- Felső-Duna
- Ártéri öblözethatárok
- Emberélet terhelési osztály

**Kulturális örökség**

Értékszám

- I. kategóriájú műemlék objektum, műemlék területen
- I. kategóriájú műemlék objektum
- II. kategóriájú műemlék objektum, műemlék területen
- II. kategóriájú műemlék objektum
- III. kategóriájú műemlék objektum, műemlék területen
- III. kategóriájú műemlék objektum
- Műemlék terület
- 0

**Fajlagos vagyonérték**

Ft/m2

- 0
- 6
- 84
- 197
- 207
- 258
- 312
- 339
- 470
- 789
- 5 304
- 9 000
- 20 426
- 27 000
- 34 500
- 39 693
- 40 000
- 80 141
- 95 373
- 98 500
- 197 000
- 256 800
- 320 400
- 369 500
- 393 000
- 410 500
- 422 500
- 423 111
- 431 000

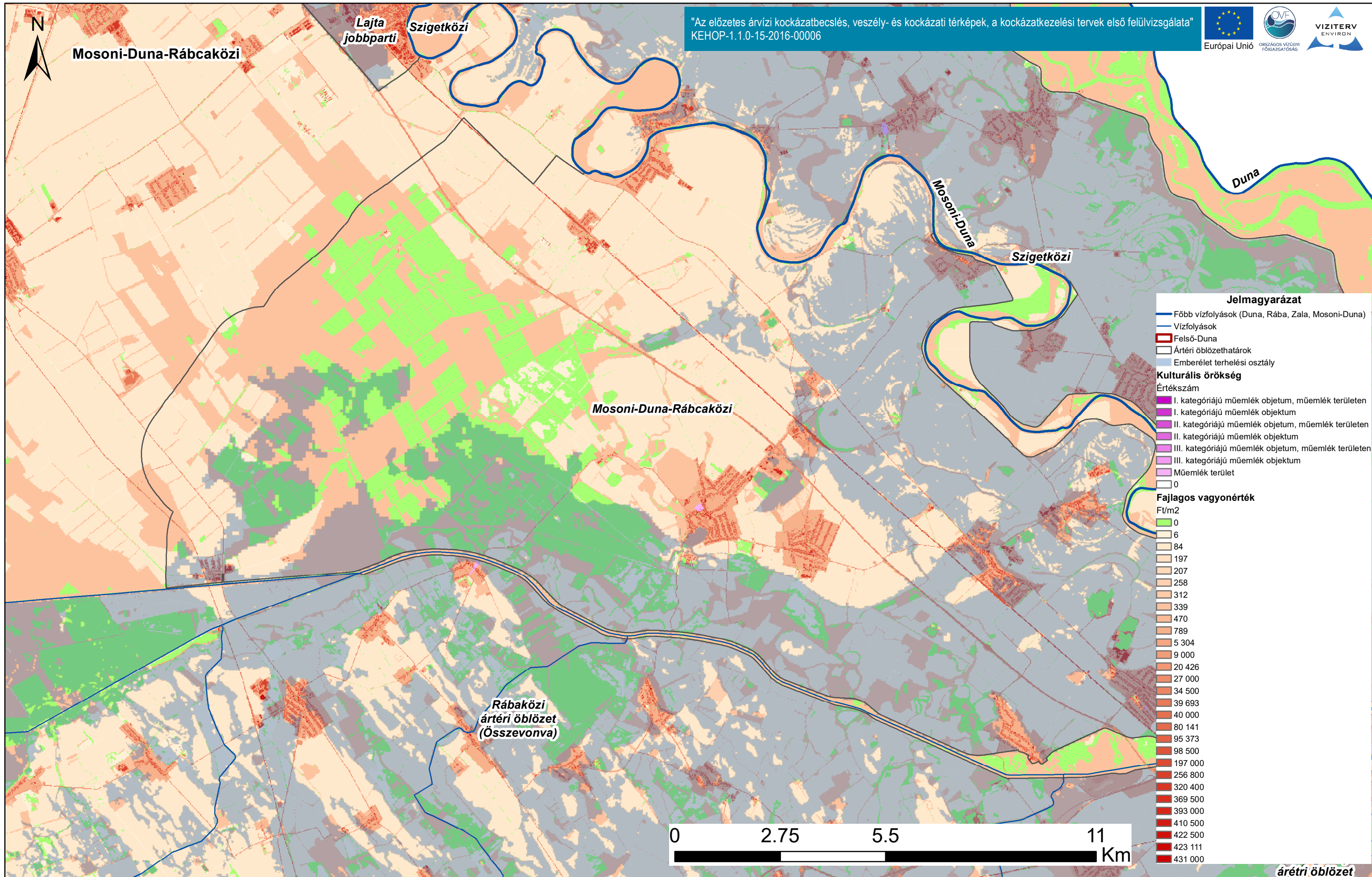
Duna vízgyűjtő magyarországi része

Felső-Duna kulturális örökség- és fajlagos vagyonterképe

ÁKK tervezési egység: Felső-Duna

A fajlagos vagyonérték térkép a területhasználati térkép fajlagos vagyonértékeit ábrázolja Ft/m2 értékekkel és mértékegységgel.





Duna vízgyűjtő magyarországi része

Felső-Duna kulturális örökség- és fajlagos vagyonterképe

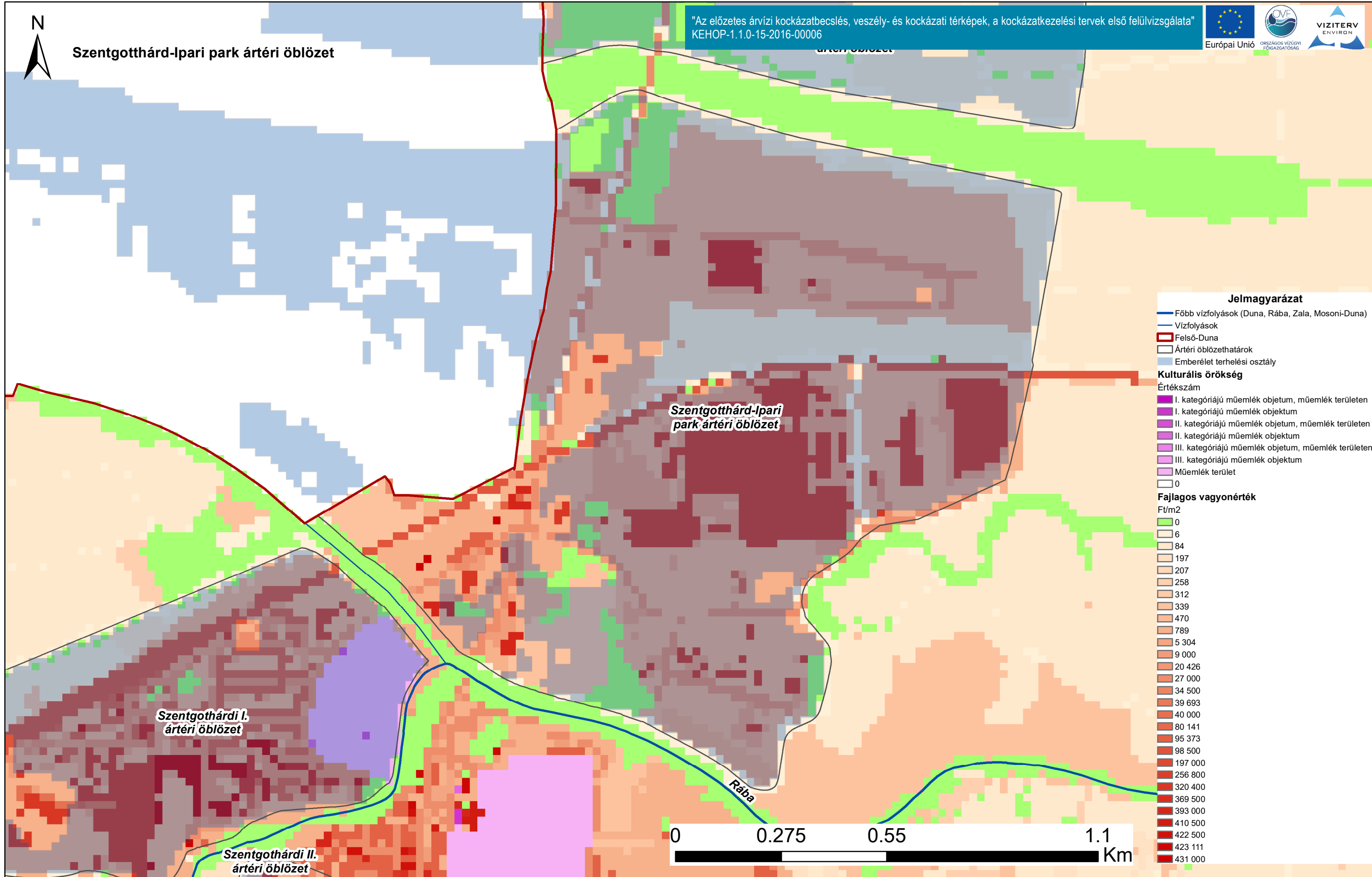
ÁKK tervezési egység: Felső-Duna

A fajlagos vagyonérték térkép a területhasználati térkép fajlagos vagyonértékeit ábrázolja Ft/m<sup>2</sup> értékekkel és mértékegységgel.



Szentgotthárd-Ipari park ártéri öblözet

"Az előzetes árvízi kockázatbecslés, veszély- és kockázati térképek, a kockázatkezelési tervek első felülvizsgálata"  
KEHOP-1.1.0-15-2016-00006



Duna vízgyűjtő magyarországi része

Felső-Duna kulturális örökség- és fajlagos vagyontérképe

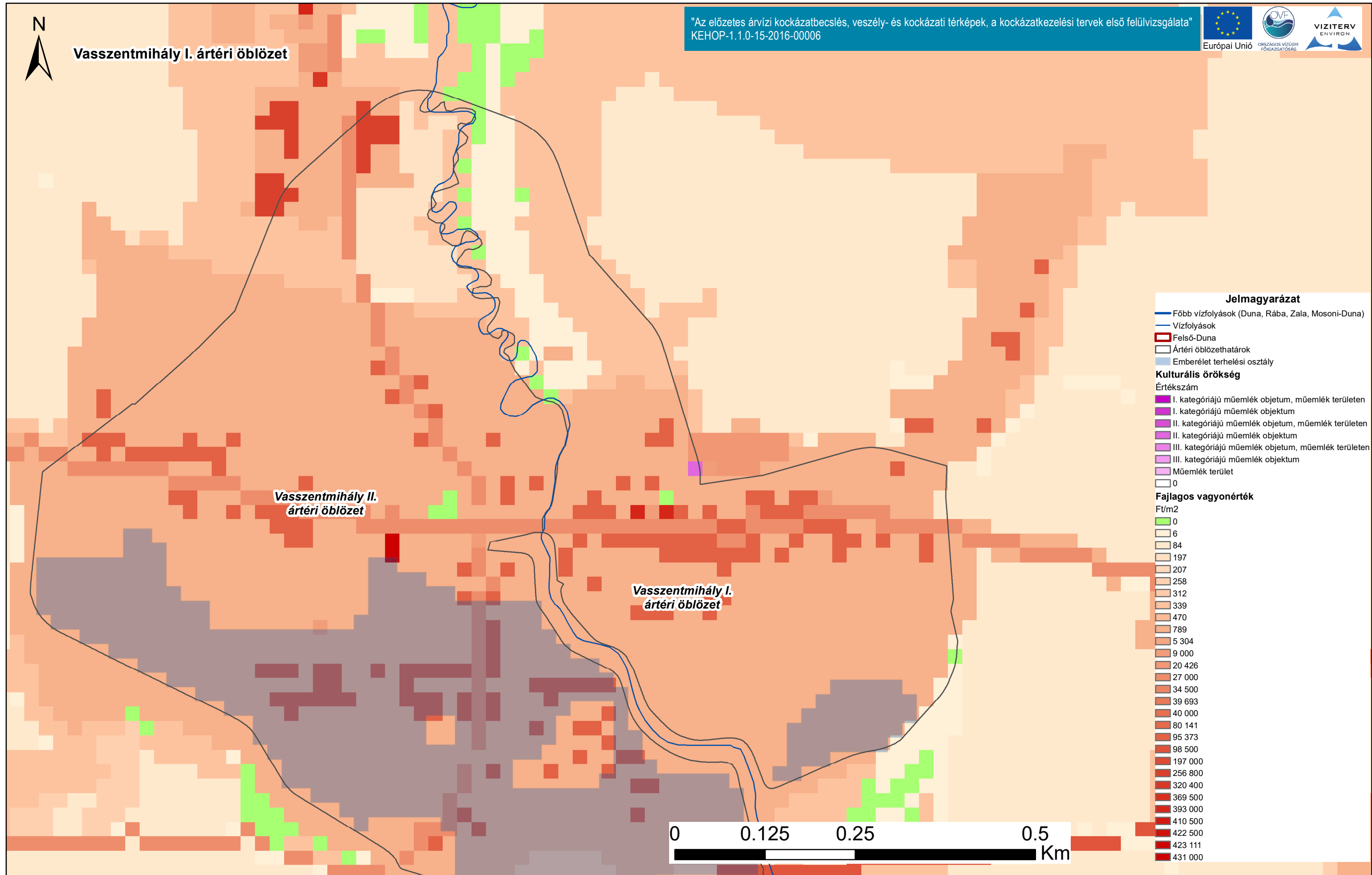
ÁKK tervezési egység: Felső-Duna

A fajlagos vagyontérték térkép a területhasználati térkép fajlagos vagyontértékeit ábrázolja Ft/m<sup>2</sup> értékekkel és mértékegységgel.



Vasszentmihály I. ártéri öblözet

"Az előzetes árvízi kockázatbecslés, veszély- és kockázati térképek, a kockázatkezelési tervek első felülvizsgálata"  
KEHOP-1.1.0-15-2016-00006



**Jelmagyarázat**

- Főbb vízfolyások (Duna, Rába, Zala, Mosoni-Duna)
- Vízfolyások
- Felső-Duna
- Ártéri öblözethatárok
- Emberélet terhelési osztály

**Kulturális örökség**

**Értékszám**

- I. kategóriájú műemlék objektum, műemlék területen
- I. kategóriájú műemlék objektum
- II. kategóriájú műemlék objektum, műemlék területen
- II. kategóriájú műemlék objektum
- III. kategóriájú műemlék objektum, műemlék területen
- III. kategóriájú műemlék objektum
- Műemlék terület
- 0

**Fajlagos vagyonérték**

Ft/m2

- 0
- 6
- 84
- 197
- 207
- 258
- 312
- 339
- 470
- 789
- 5 304
- 9 000
- 20 426
- 27 000
- 34 500
- 39 693
- 40 000
- 80 141
- 95 373
- 98 500
- 197 000
- 256 800
- 320 400
- 369 500
- 393 000
- 410 500
- 422 500
- 423 111
- 431 000



Duna vízgyűjtő magyarországi része

Felső-Duna kulturális örökség- és fajlagos vagyonterképe

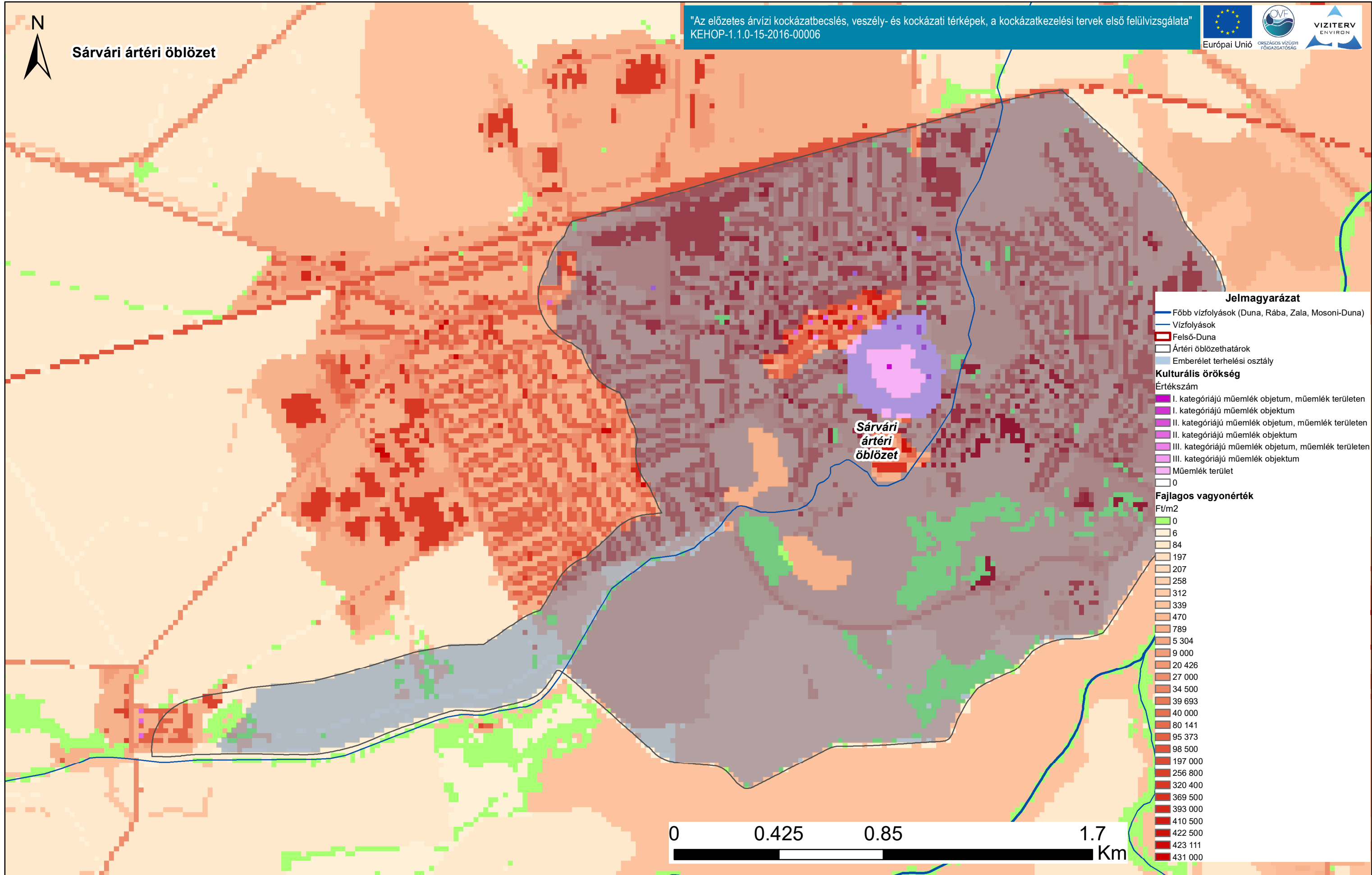
ÁKK tervezési egység: Felső-Duna

A fajlagos vagyonérték térkép a területhasználati térkép fajlagos vagyonértékeit ábrázolja Ft/m2 értékekkel és mértékegységgel.



Sárvári ártéri öblözet

"Az előzetes árvízi kockázatbecslés, veszély- és kockázati térképek, a kockázatkezelési tervek első felülvizsgálata"  
KEHOP-1.1.0-15-2016-00006



**Jelmagyarázat**

- Főbb vízfolyások (Duna, Rába, Zala, Mosoni-Duna)
- Vízfolyások
- Felső-Duna
- Ártéri öblözethatárok
- Emberélet terhelési osztály

**Kulturális örökség**

- Értékszám
- I. kategóriájú műemlék objektum, műemlék területen
  - I. kategóriájú műemlék objektum
  - II. kategóriájú műemlék objektum, műemlék területen
  - II. kategóriájú műemlék objektum
  - III. kategóriájú műemlék objektum, műemlék területen
  - III. kategóriájú műemlék objektum
  - Műemlék terület
  - 0

**Fajlagos vagyonérték**

- Ft/m2
- 0
  - 6
  - 84
  - 197
  - 207
  - 258
  - 312
  - 339
  - 470
  - 789
  - 5 304
  - 9 000
  - 20 426
  - 27 000
  - 34 500
  - 39 693
  - 40 000
  - 80 141
  - 95 373
  - 98 500
  - 197 000
  - 256 800
  - 320 400
  - 369 500
  - 393 000
  - 410 500
  - 422 500
  - 423 111
  - 431 000



Duna vízgyűjtő magyarországi része

Felső-Duna kulturális örökség- és fajlagos vagyontérképe

ÁKK tervezési egység: Felső-Duna

A fajlagos vagyonérték térkép a területhasználati térkép fajlagos vagyonértékeit ábrázolja Ft/m2 értékekkel és mértékegységgel.