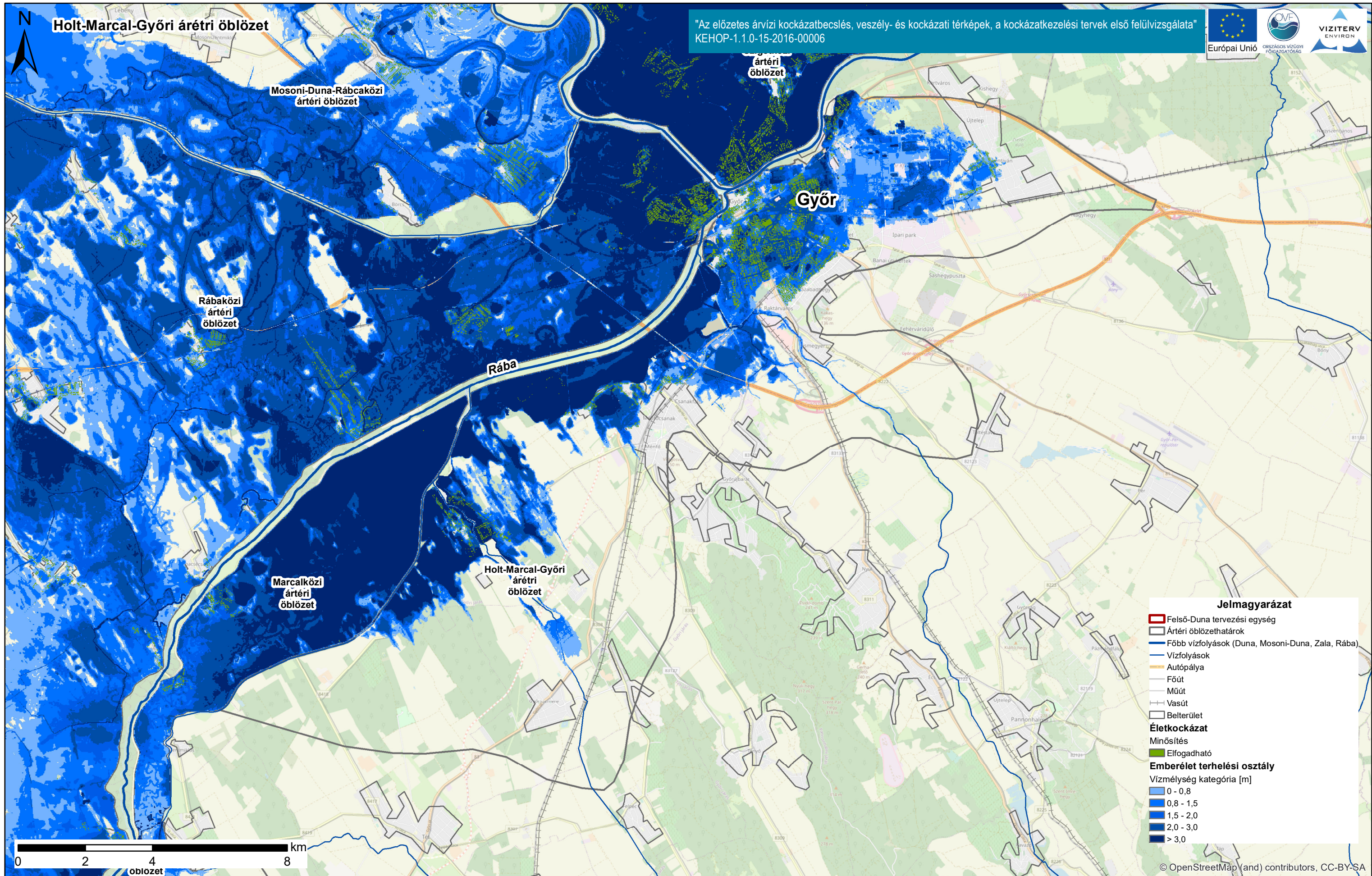


Duna vízgyűjtő magyarországi része

Felső-Duna terhelési osztály térképe és emberi élet kockázat térképe.

ÁKK tervezési egység: Felső-Duna

A térkép a terhelési osztályokat ábrázolja - vízmélységeket [m] öt kategóriába sorolva. Az alaptérkép az Open Street Map térkép. Ábrázolja az emberi élet kockázati értékeit, amelyeket ingatlanokra számítunk. Mértékegysége dimenzió nélküli indikátor érték. Ábrázoljuk továbbá az út- és vasúthálózat érintettségét.

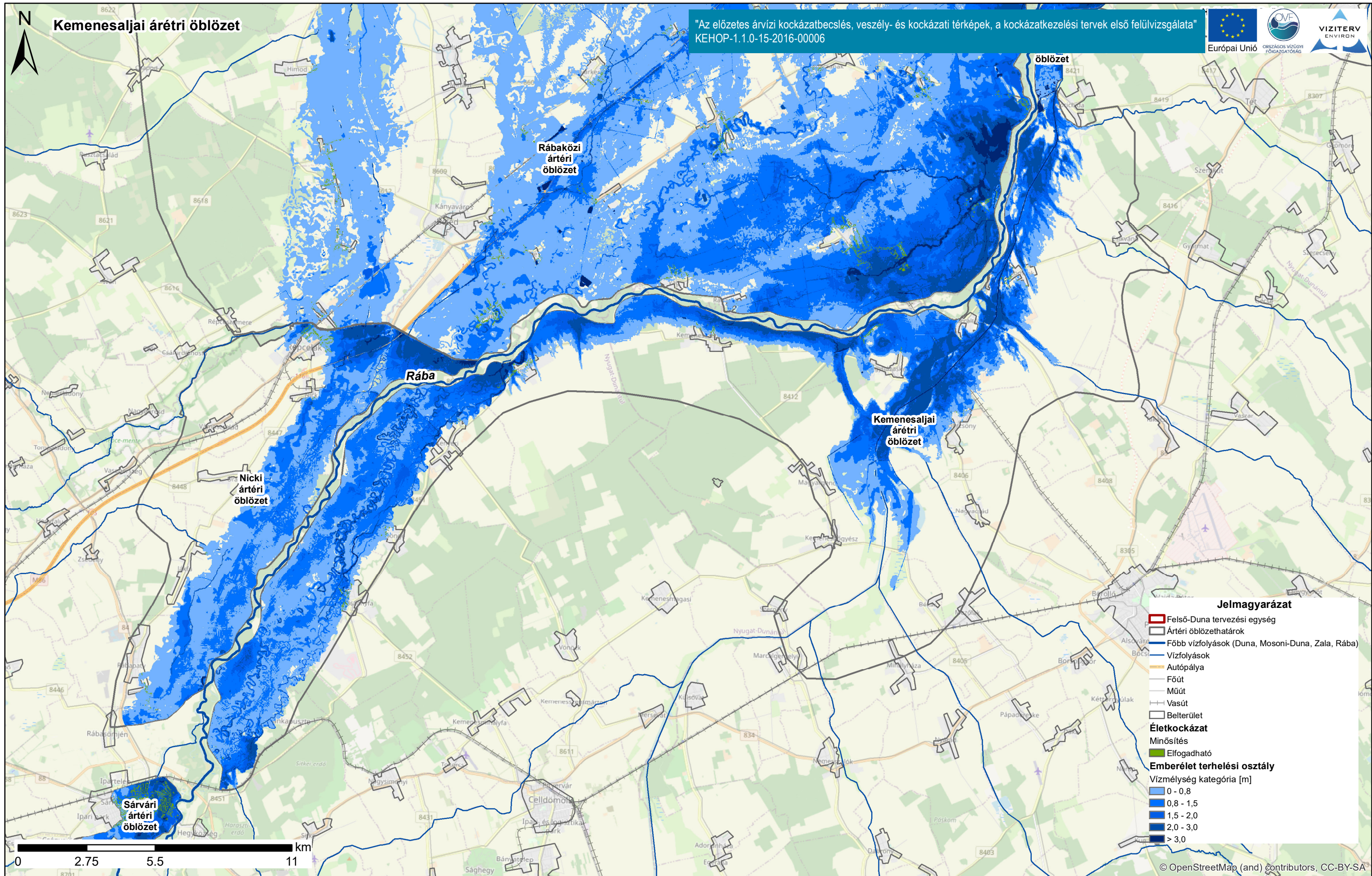


Duna vízgyűjtő magyarországi része

Felső-Duna terhelési osztály térképe és emberi élet kockázat térképe.

ÁKK tervezési egység: Felső-Duna

A térkép a terhelési osztályokat ábrázolja - vízmélységeket [m] öt kategóriába sorolva. Az alaptérkép az Open Street Map térkép. Ábrázolja az emberi élet kockázati értékeit, amelyeket ingatlanokra számítunk. Mértékegysége dimenzió nélküli indikátor érték. Ábrázoljuk továbbá az út- és vasúthálózat érintettségét.



Duna vízgyűjtő magyarországi része

Felső-Duna terhelési osztály térképe és emberi élet kockázat térképe.

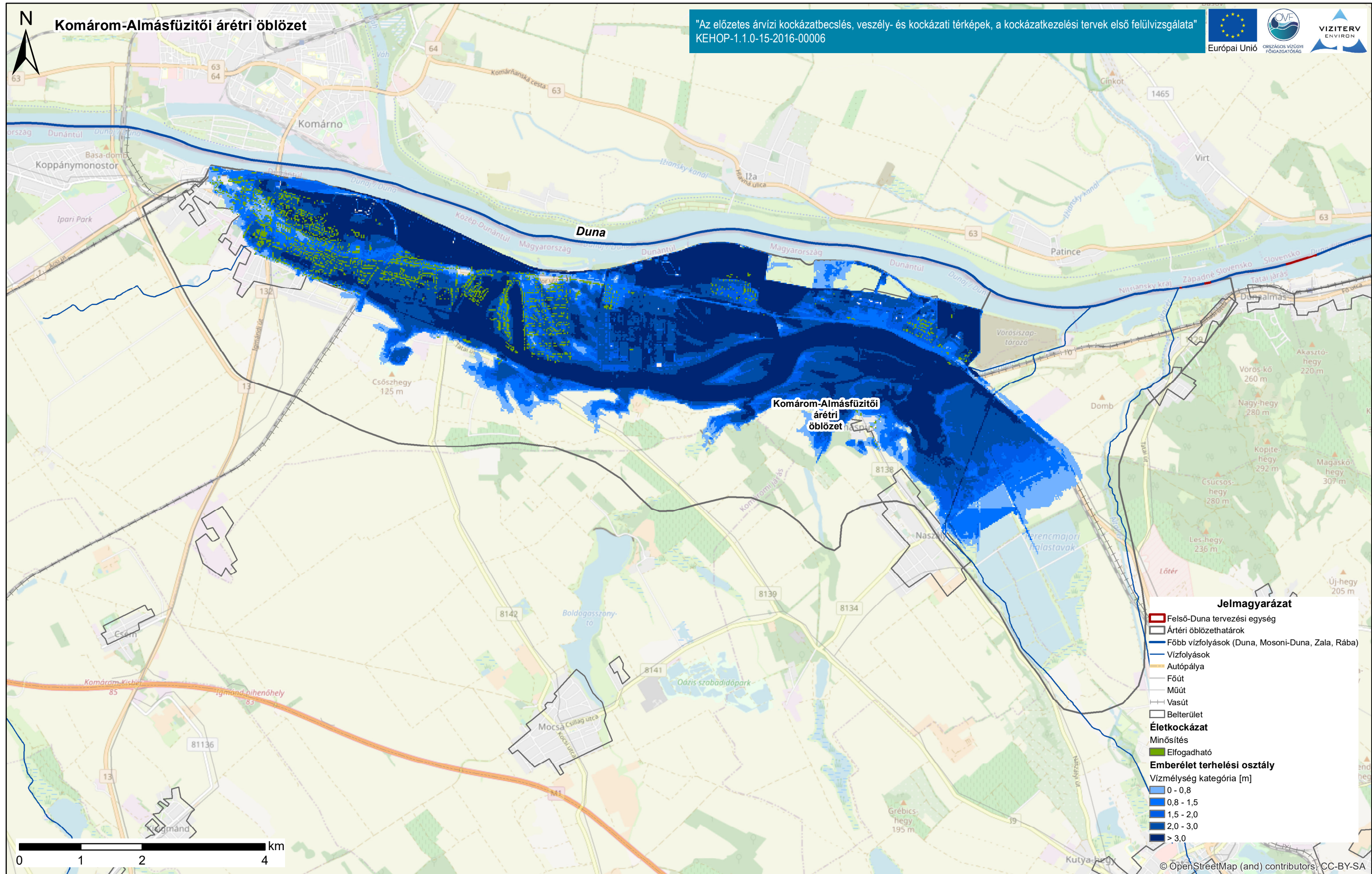
ÁKK tervezési egység: Felső-Duna

A térkép a terhelési osztályokat ábrázolja - vízmélységeket [m] öt kategóriába sorolva. Az alaptérkép az Open Street Map térkép. Ábrázolja az emberi élet kockázati értékeit, amelyeket ingatlanokra számítunk. Mértékegysége dimenzió nélküli indikátor érték. Ábrázoljuk továbbá az út- és vasúthálózat érintettségét.



Komárom-Almásfüzitői áréri öblözet

"Az előzetes árvízi kockázatbecslés, veszély- és kockázati térképek, a kockázatkezelési tervek első felülvizsgálata"
KEHOP-1.1.0-15-2016-00006



Jelmagyarázat

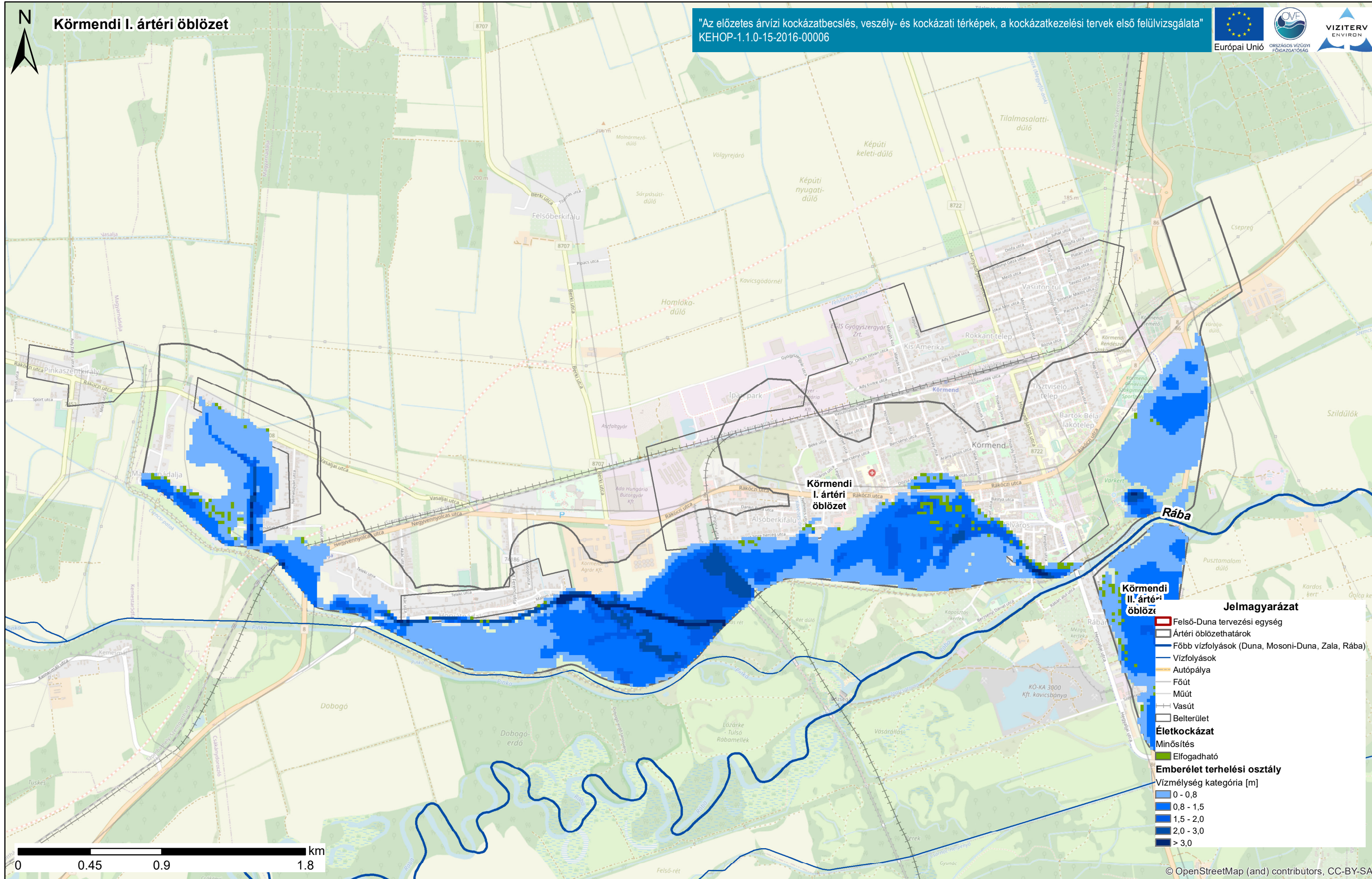
- Felső-Duna tervezési egység
- Ártéri öblözethatárok
- Főbb vízfolyások (Duna, Mosoni-Duna, Zala, Rába)
- Vízfolyások
- Autópálya
- Fűt
- Műút
- Vasút
- Belterület
- Életkockázat**
- Minősítés**
- Elfogadható
- Emberélet terhelési osztály**
- Vízmélység kategória [m]**
- 0 - 0,8
- 0,8 - 1,5
- 1,5 - 2,0
- 2,0 - 3,0
- > 3,0

Duna vízgyűjtő magyarországi része

Felső-Duna terhelési osztály térképe és emberi élet kockázat térképe.

ÁKK tervezési egység: Felső-Duna

A térkép a terhelési osztályokat ábrázolja - vízmélységeket [m] öt kategóriába sorolva. Az alaptérkép az Open Street Map térkép. Ábrázolja az emberi élet kockázati értékeit, amelyeket ingatlanokra számítunk. Mértékegysége dimenzió nélküli indikátor érték. Ábrázoljuk továbbá az út- és vasúthálózat érintettségét.



0 0.45 0.9 1.8 km

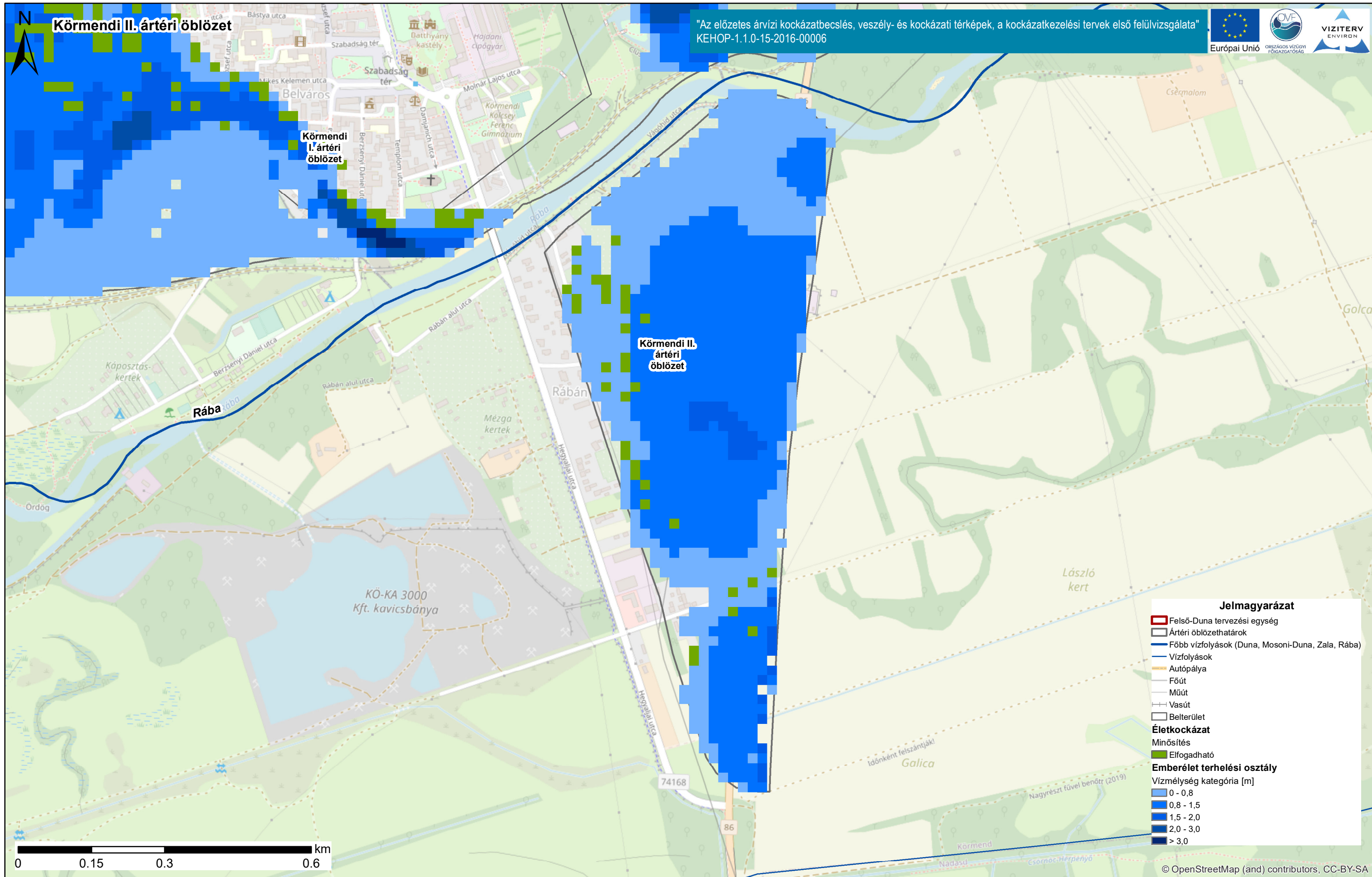
© OpenStreetMap (and) contributors, CC-BY-SA

Duna vízgyűjtő magyarországi része

Felső-Duna terhelési osztály térképe és emberi élet kockázat térképe.

ÁKK tervezési egység: Felső-Duna

A térkép a terhelési osztályokat ábrázolja - vízmélységeket [m] öt kategóriába sorolva. Az alaptérkép az Open Street Map térkép. Ábrázolja az emberi élet kockázati értékeit, amelyeket ingatlanokra számítottunk. Mértékegysége dimenzió nélküli indikátor érték. Ábrázoljuk továbbá az út- és vasúthálózat érintettségét.



Duna vízgyűjtő magyarországi része

Felső-Duna terhelési osztály térképe és emberi élet kockázat térképe.

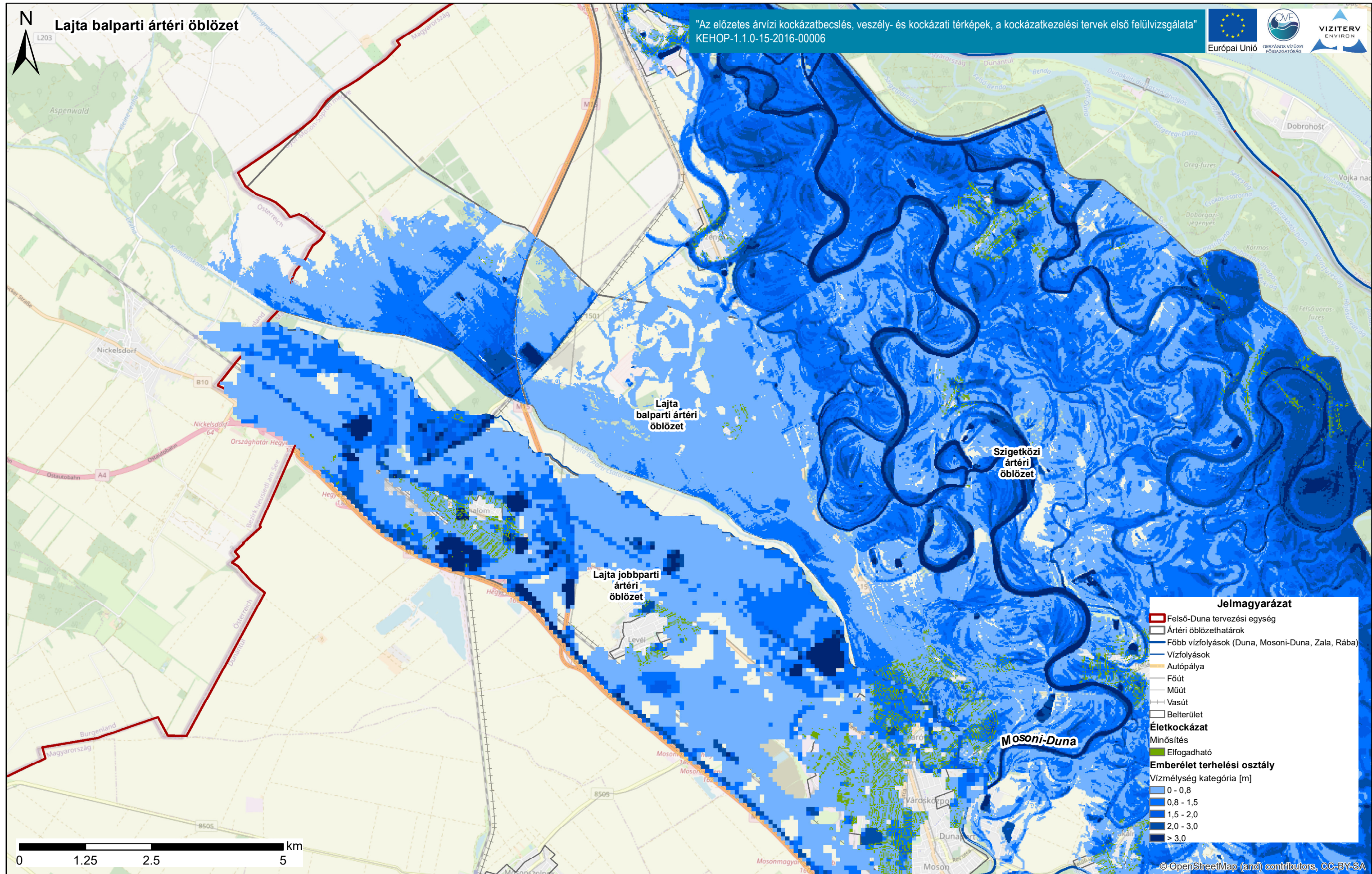
ÁKK tervezési egység: Felső-Duna

A térkép a terhelési osztályokat ábrázolja - vízmélységeket [m] öt kategóriába sorolva. Az alaptérkép az Open Street Map térkép. Ábrázolja az emberi élet kockázati értékeit, amelyeket ingatlanokra számítunk. Mértékegysége dimenzió nélküli indikátor érték. Ábrázoljuk továbbá az út- és vasúthálózat érintettségét.



Lajta balparti ártéri öblözet

"Az előzetes árvízi kockázatbecslés, veszély- és kockázati térképek, a kockázatkezelési tervek első felülvizsgálata"
KEHOP-1.1.0-15-2016-00006



Jelmagyarázat

- Felső-Duna tervezési egység
- Ártéri öblözethatárok
- Főbb vízfolyások (Duna, Mosoni-Duna, Zala, Rába)
- Vízfolyások
- Autópálya
- Főút
- Műút
- Vasút
- Belterület

Életkockázat

Minősítés

- Elfogadható

Emberélet terhelési osztály

Vízmélység kategória [m]

- 0 - 0,8
- 0,8 - 1,5
- 1,5 - 2,0
- 2,0 - 3,0
- > 3,0

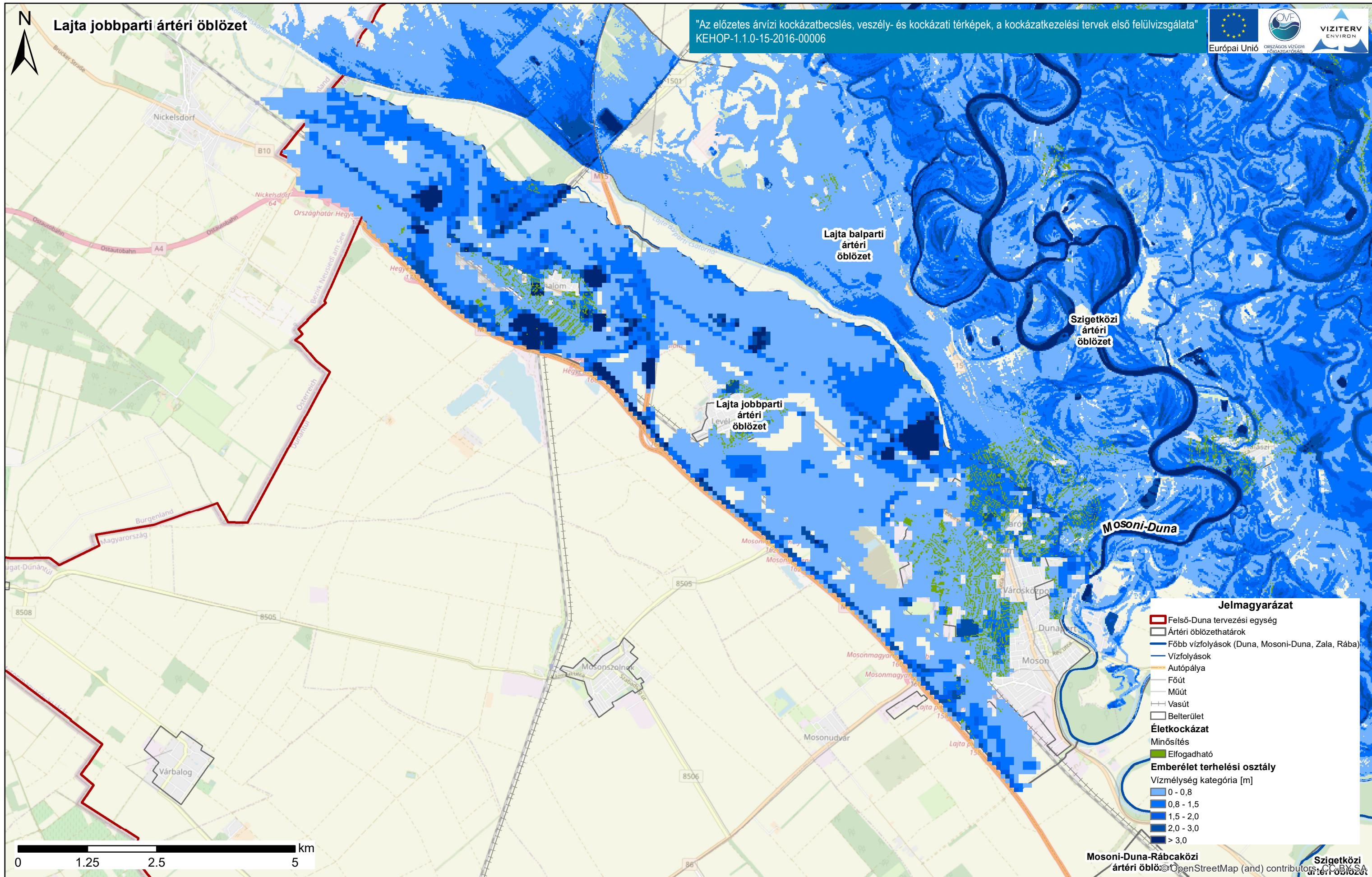
© OpenStreetMap (and) contributors, CC-BY-SA

Duna vízgyűjtő magyarországi része

Felső-Duna terhelési osztály térképe és emberi élet kockázat térképe.

ÁKK tervezési egység: Felső-Duna

A térkép a terhelési osztályokat ábrázolja - vízmélységeket [m] öt kategóriába sorolva. Az alaptérkép az Open Street Map térkép. Ábrázolja az emberi élet kockázati értékeit, amelyeket ingatlanokra számítunk. Mértékegysége dimenzió nélküli indikátor érték. Ábrázoljuk továbbá az út- és vasúthálózat érintettségét.

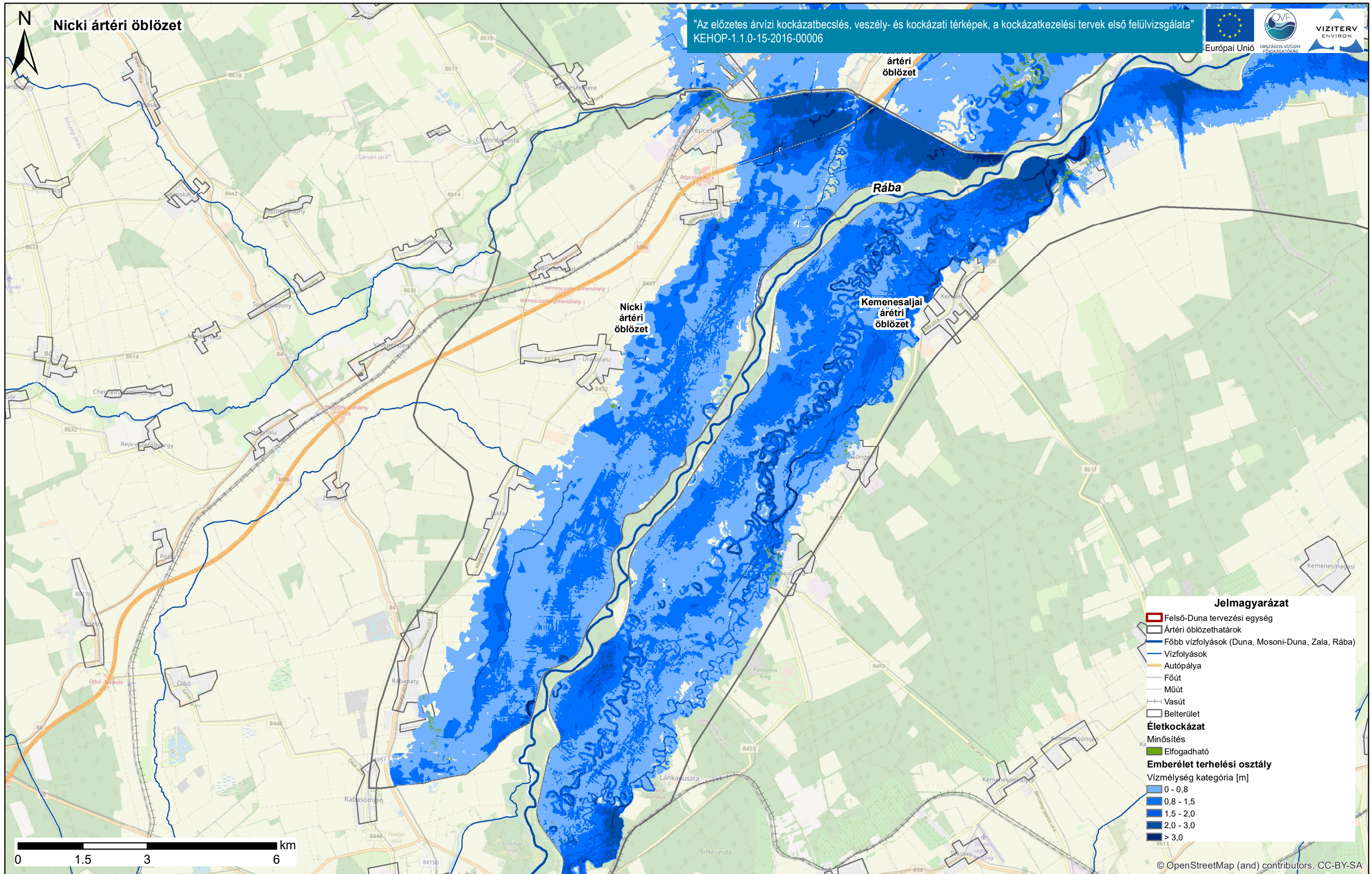


Duna vízgyűjtő magyarországi része

Felső-Duna terhelési osztály térképe és emberi élet kockázat térképe.

ÁKK tervezési egység: Felső-Duna

A térkép a terhelési osztályokat ábrázolja - vízmélységeket [m] öt kategóriába sorolva. Az alaptérkép az Open Street Map térkép. Ábrázolja az emberi élet kockázati értékeit, amelyeket ingatlanokra számítunk. Mértékegysége dimenzió nélküli indikátor érték. Ábrázoljuk továbbá az út- és vasúthálózat érintettségét.

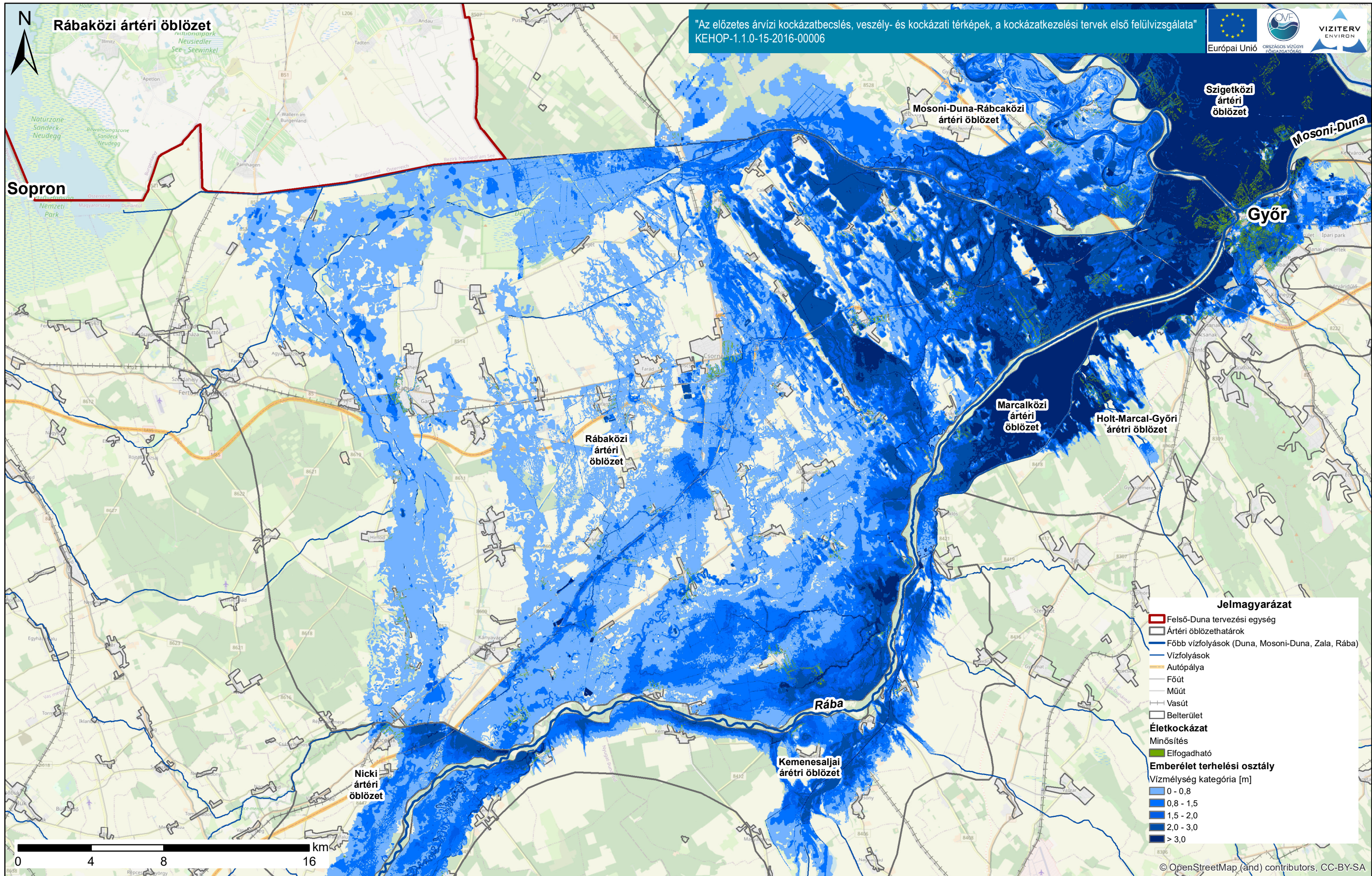


Duna vízgyűjtő magyarországi része

Felső-Duna terhelési osztály térképe és emberi élet kockázat térképe.

ÁKK tervezési egység: Felső-Duna

A térkép a terhelési osztályokat ábrázolja - vízmélységeket [m] öt kategóriába sorolva. Az alaptérkép az Open Street Map térkép. Ábrázolja az emberi élet kockázati értékeit, amelyeket ingatlanokra számítunk. Mértékegysége dimenzió nélküli indikátor érték. Ábrázoljuk továbbá az út- és vasúthálózat érintettségét.

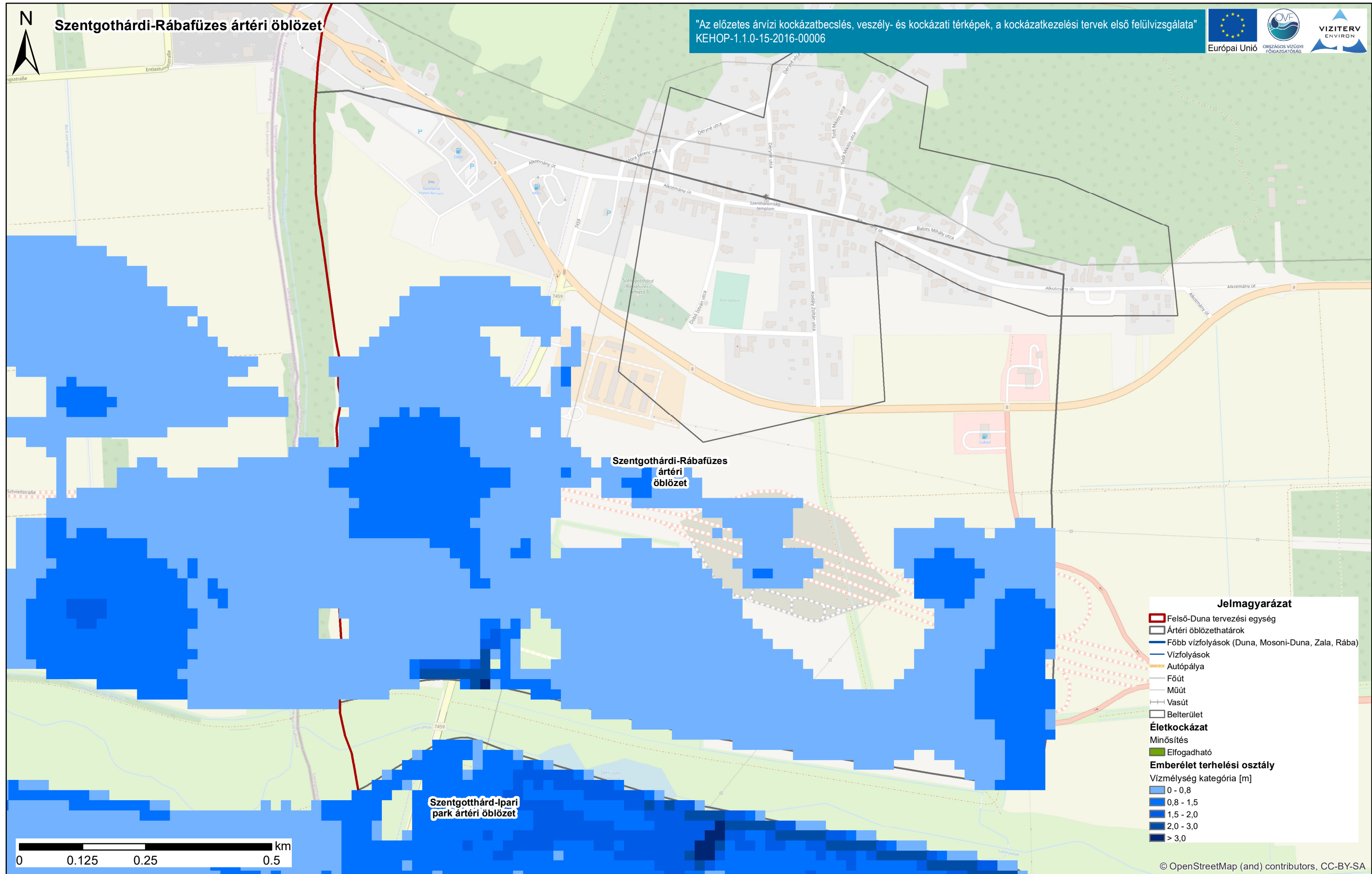


Duna vízgyűjtő magyarországi része

Felső-Duna terhelési osztály térképe és emberi élet kockázat térképe.

ÁKK tervezési egység: Felső-Duna

A térkép a terhelési osztályokat ábrázolja - vízmélységeket [m] öt kategóriába sorolva. Az alaptérkép az Open Street Map térkép. Ábrázolja az emberi élet kockázati értékeit, amelyeket ingatlanokra számítunk. Mértékegysége dimenzió nélküli indikátor érték. Ábrázoljuk továbbá az út- és vasúthálózat érintettségét.



Jelmagyarázat

- Felső-Duna tervezési egység
- Ártéri öblözethatárok
- Főbb vízfolyások (Duna, Mosoni-Duna, Zala, Rába)
- Vízfolyások
- Autópálya
- Főút
- Műút
- Vasút
- Belterület

Életkockázat

Minősítés

- Elfogadható

Emberélet terhelési osztály

Vízmélység kategória [m]

- 0 - 0,8
- 0,8 - 1,5
- 1,5 - 2,0
- 2,0 - 3,0
- > 3,0

0 0.125 0.25 0.5 km

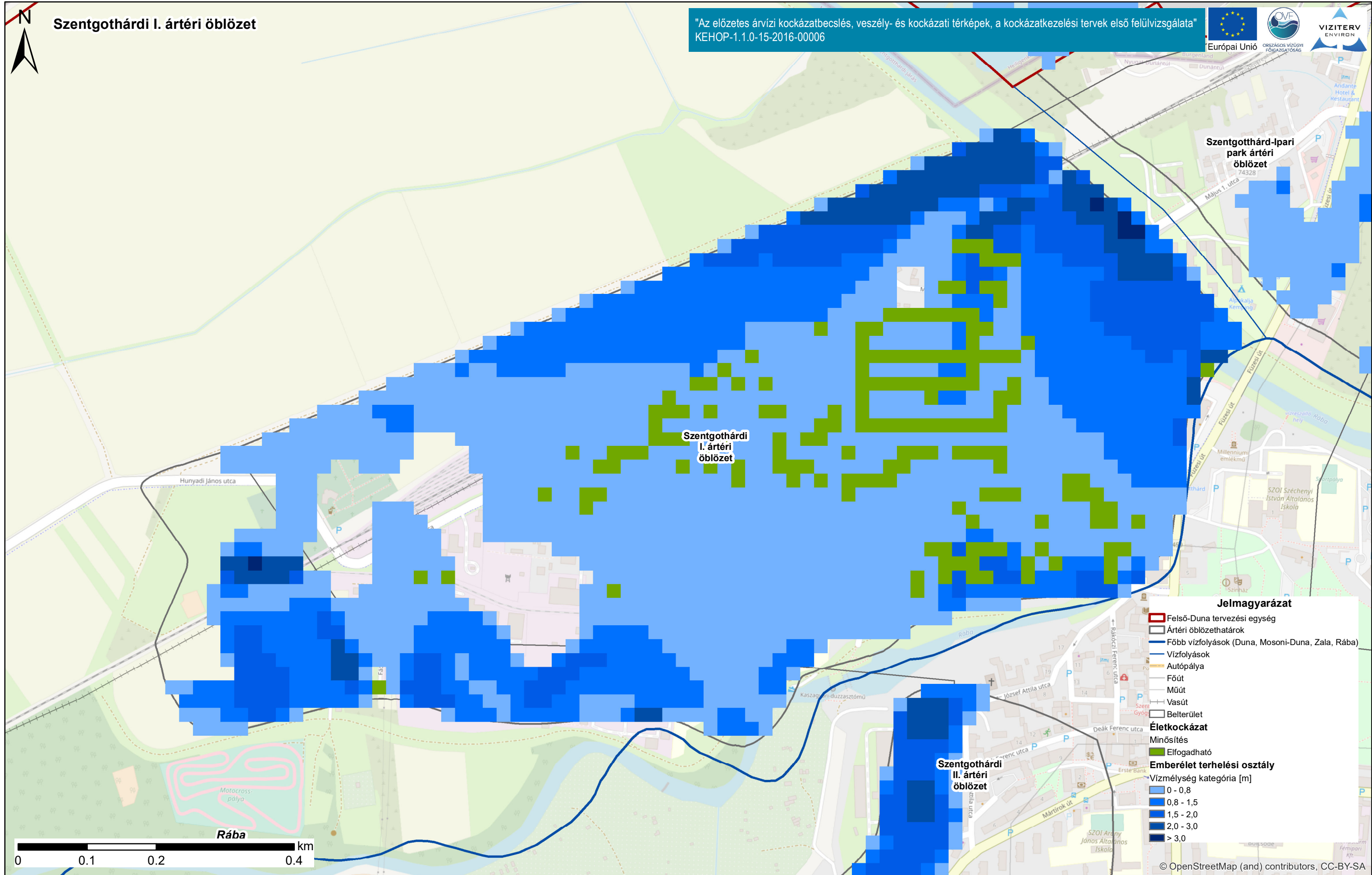
© OpenStreetMap (and) contributors, CC-BY-SA

Duna vízgyűjtő magyarországi része

Felső-Duna terhelési osztály térképe és emberi élet kockázat térképe.

ÁKK tervezési egység: Felső-Duna

A térkép a terhelési osztályokat ábrázolja - vízmélységeket [m] öt kategóriába sorolva. Az alaptérkép az Open Street Map térkép. Ábrázolja az emberi élet kockázati értékeit, amelyeket ingatlanokra számítunk. Mértékegysége dimenzió nélküli indikátor érték. Ábrázoljuk továbbá az út- és vasúthálózat érintettségét.

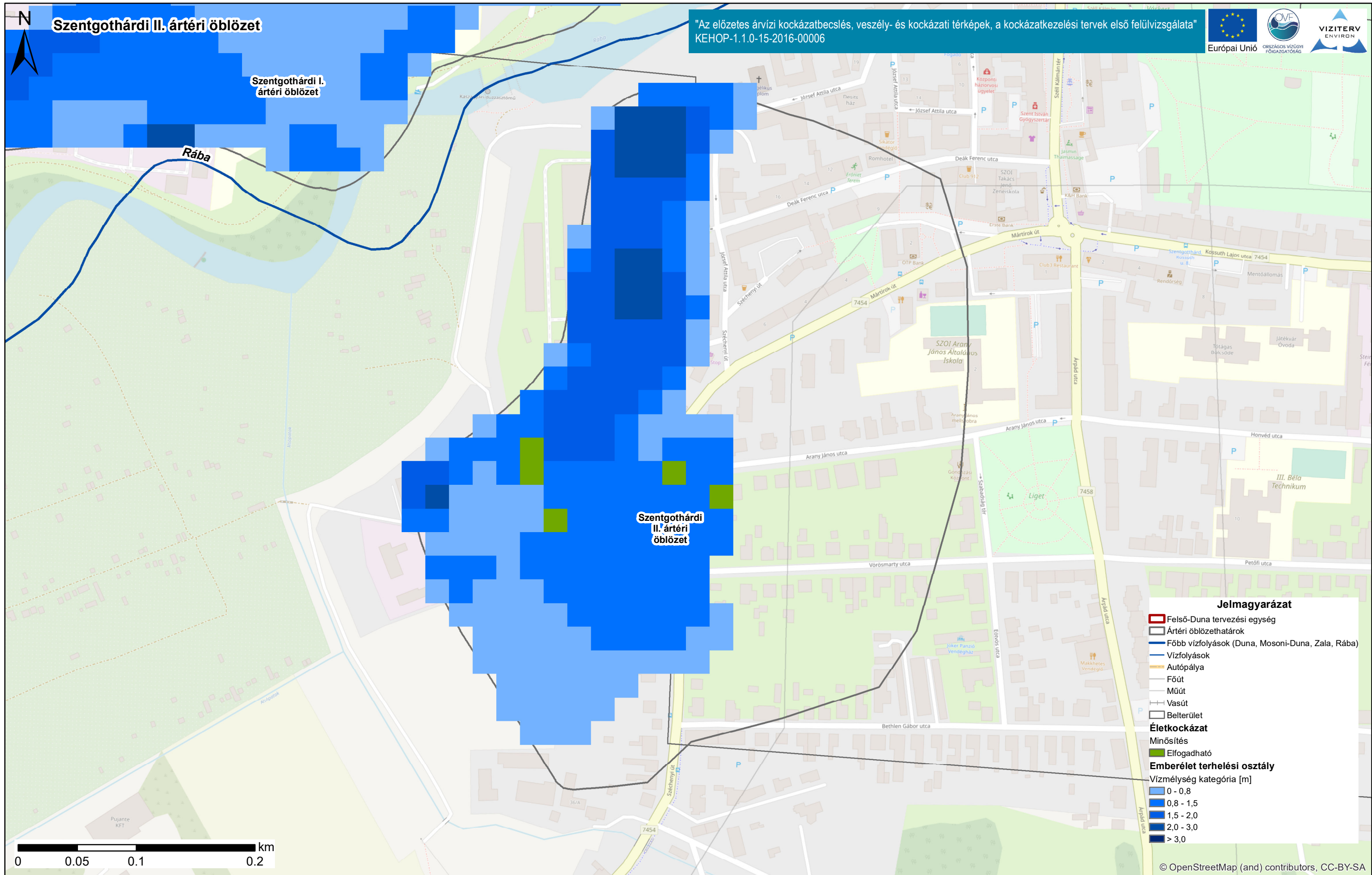


Duna vízgyűjtő magyarországi része

Felső-Duna terhelési osztály térképe és emberi élet kockázat térképe.

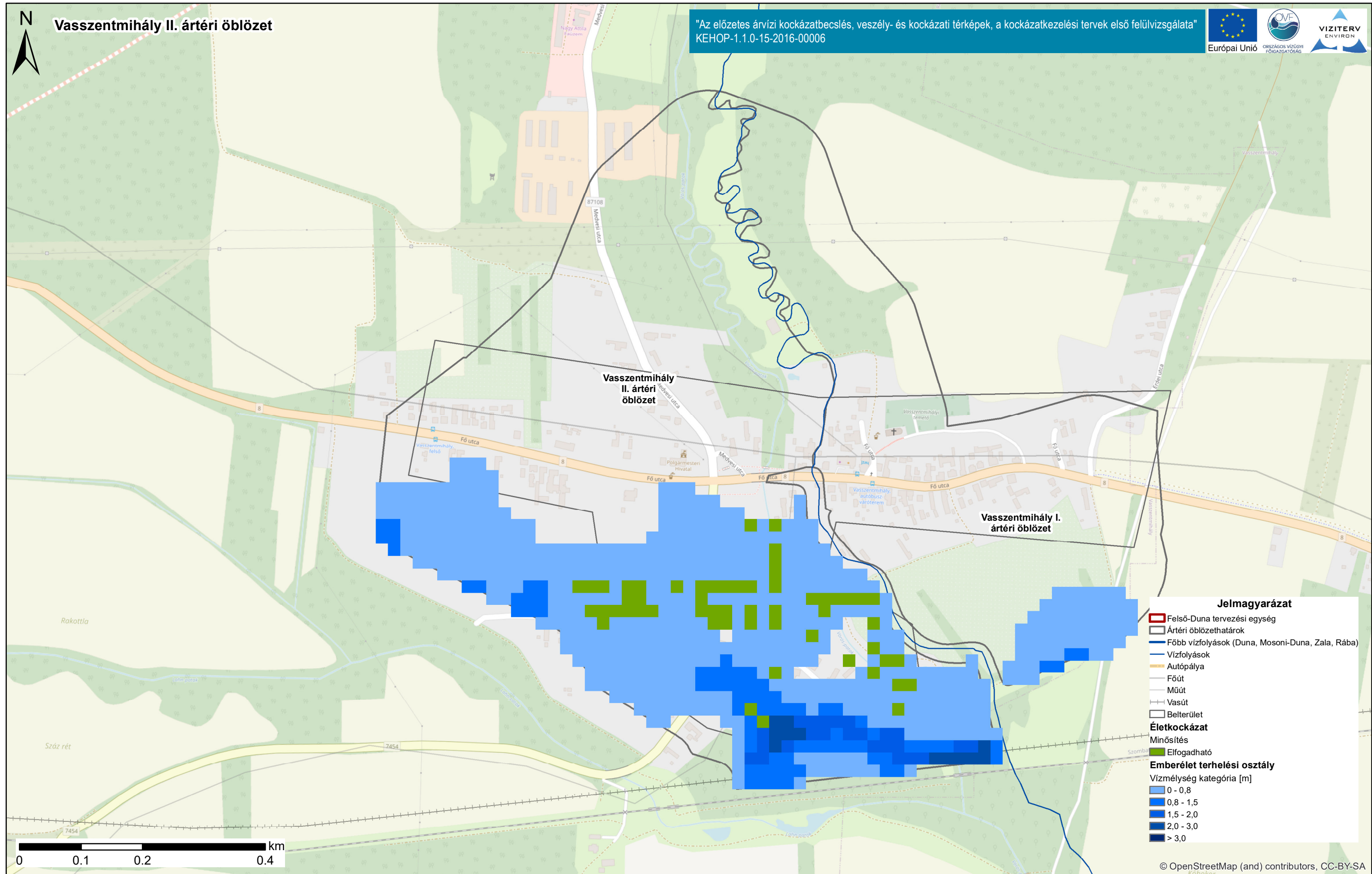
ÁKK tervezési egység: Felső-Duna

A térkép a terhelési osztályokat ábrázolja - vízmélységeket [m] öt kategóriába sorolva. Az alaptérkép az Open Street Map térkép. Ábrázolja az emberi élet kockázati értékeit, amelyeket ingatlanokra számítunk. Mértékegysége dimenzió nélküli indikátor érték. Ábrázoljuk továbbá az út- és vasúthálózat érintettségét.



"Az előzetes árvízi kockázatbecslés, veszély- és kockázati térképek, a kockázatkezelési tervek első felülvizsgálata"
KEHOP-1.1.0-15-2016-00006





Jelmagyarázat

- Felső-Duna tervezési egység
- Ártéri öblözethatárok
- Főbb vízfolyások (Duna, Mosoni-Duna, Zala, Rába)
- Vízfolyások
- Autópálya
- Főút
- Műút
- Vasút
- Belterület

Életkockázat

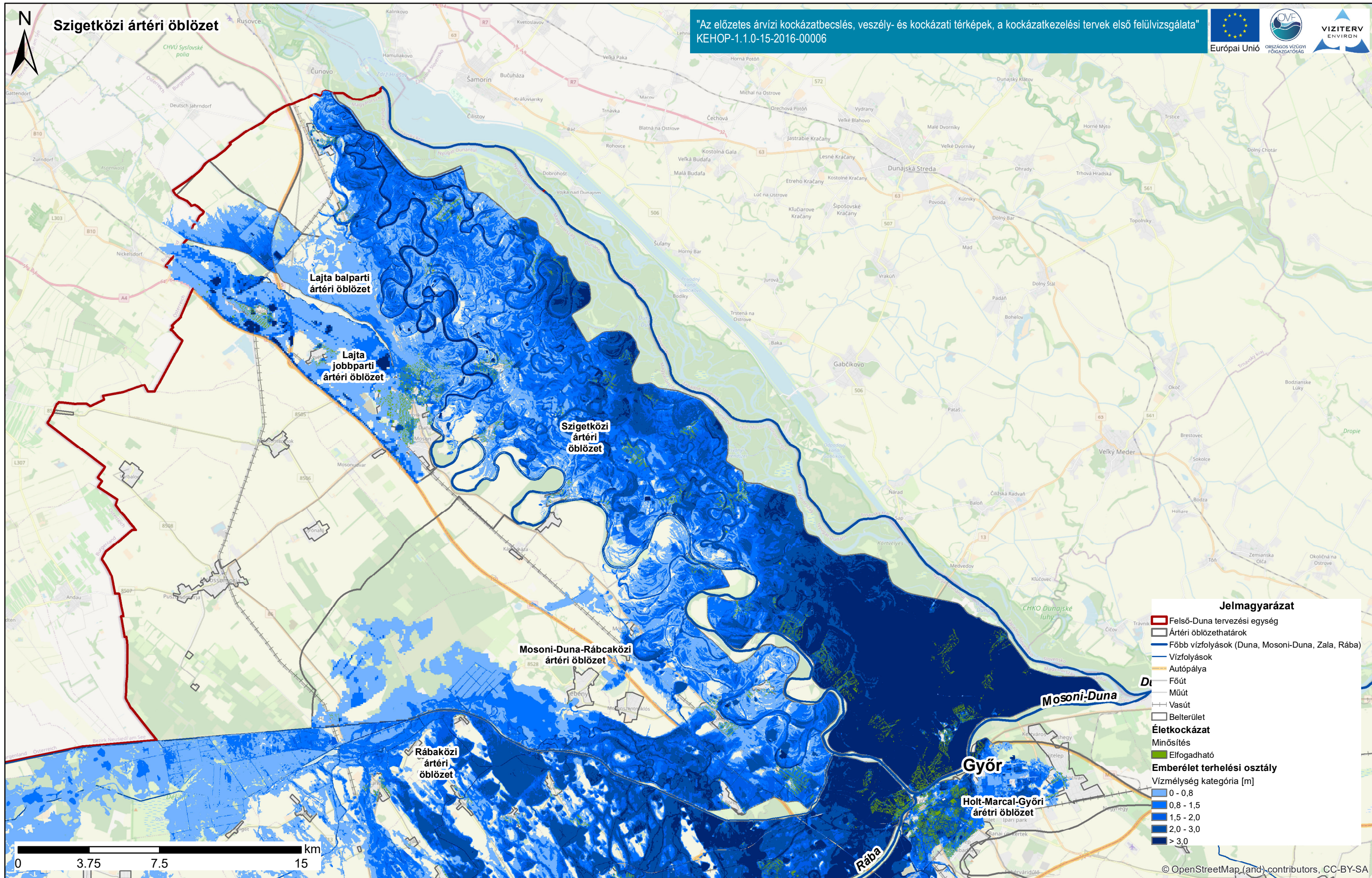
Minősítés

- Elfogadható

Emberélet terhelési osztály

Vízmélység kategória [m]

- 0 - 0,8
- 0,8 - 1,5
- 1,5 - 2,0
- 2,0 - 3,0
- > 3,0

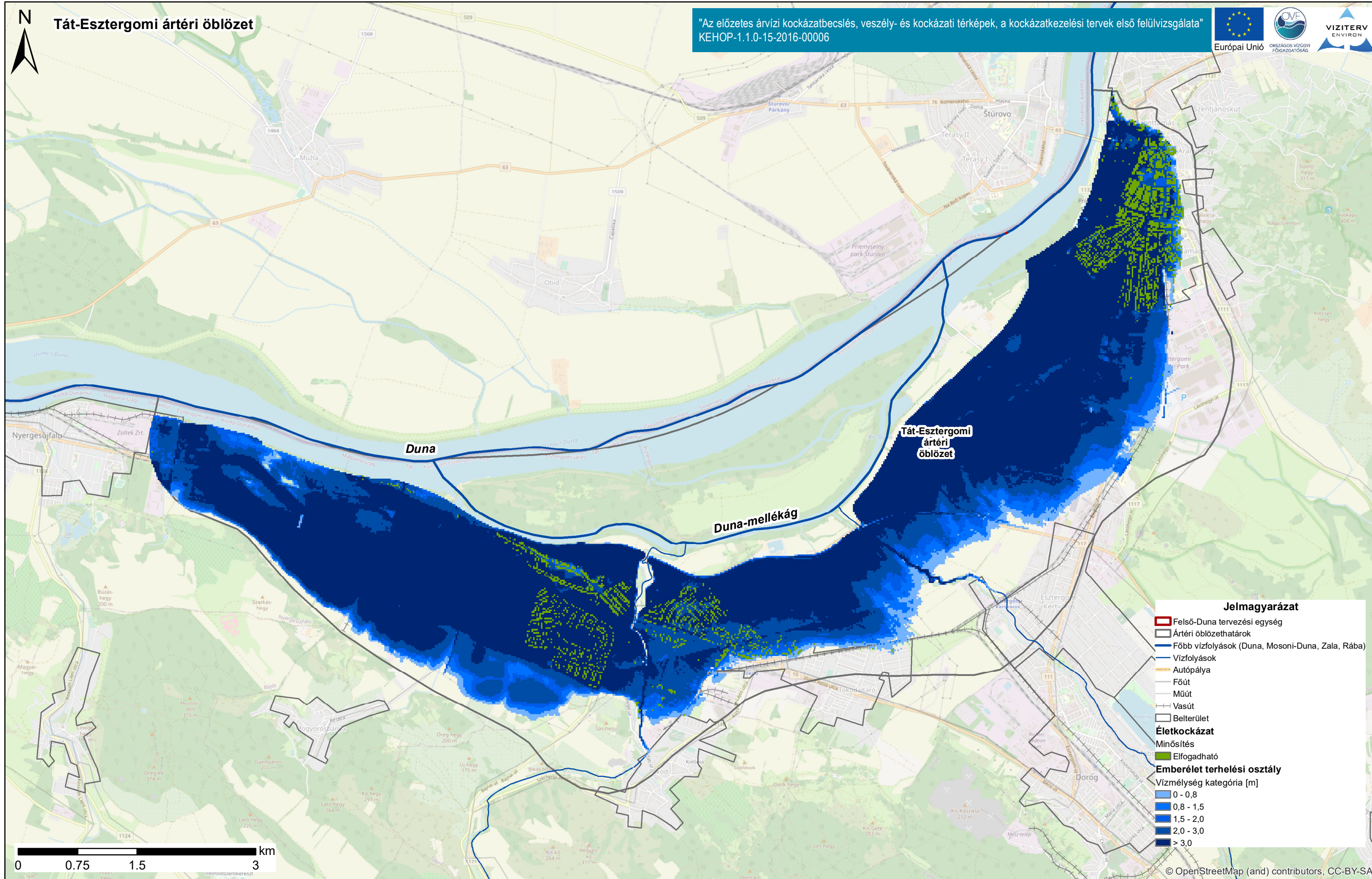


Duna vízgyűjtő magyarországi része

Felső-Duna terhelési osztály térképe és emberi élet kockázat térképe.

ÁKK tervezési egység: Felső-Duna

A térkép a terhelési osztályokat ábrázolja - vízmélységeket [m] öt kategóriába sorolva. Az alaptérkép az Open Street Map térkép. Ábrázolja az emberi élet kockázati értékeit, amelyeket ingatlanokra számítunk. Mértékegysége dimenzió nélküli indikátor érték. Ábrázoljuk továbbá az út- és vasúthálózat érintettségét.

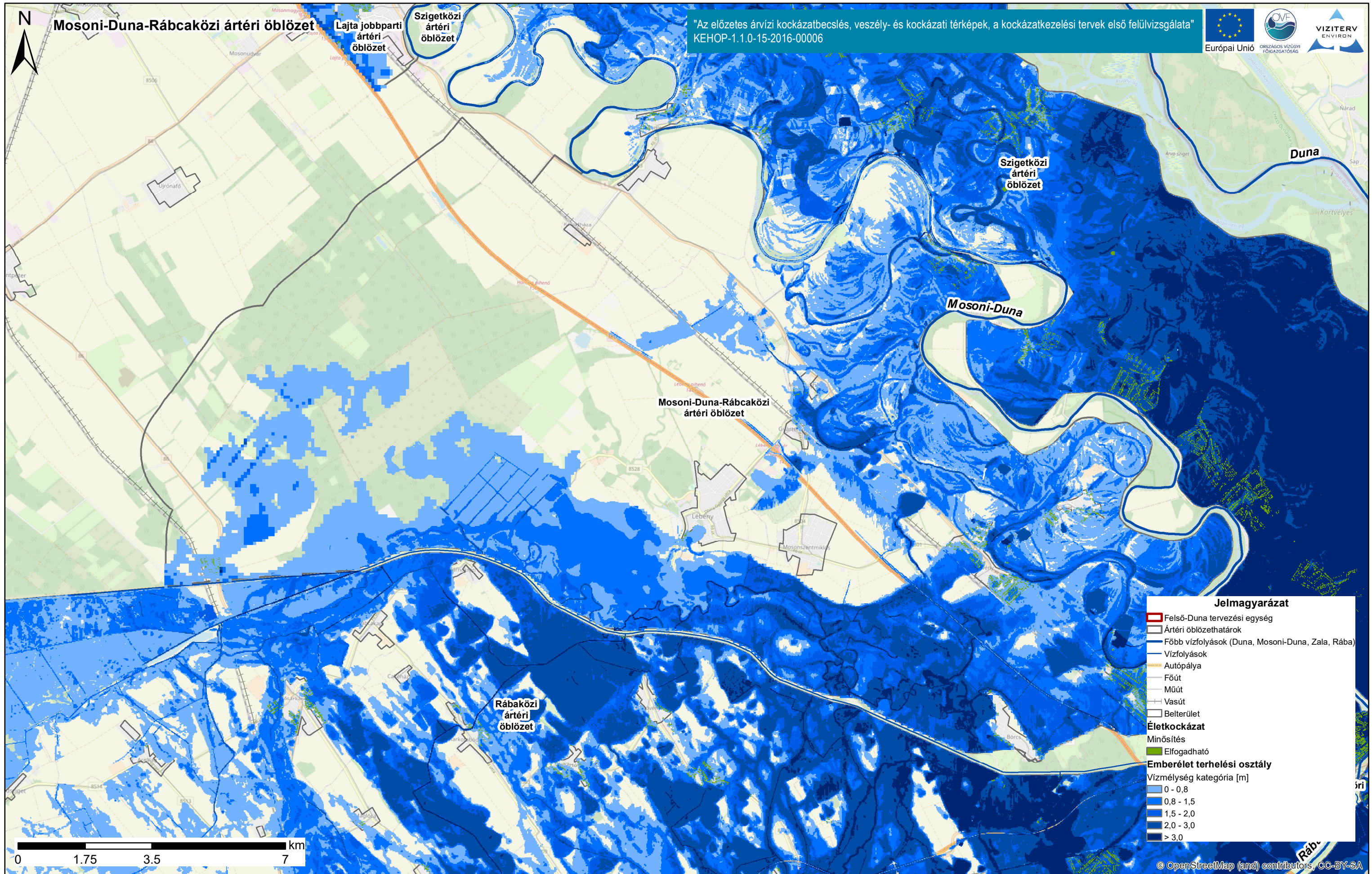


Duna vízgyűjtő magyarországi része

Felső-Duna terhelési osztály térképe és emberi élet kockázat térképe.

ÁKK tervezési egység: Felső-Duna

A térkép a terhelési osztályokat ábrázolja - vízmélységeket [m] öt kategóriába sorolva. Az alaptérkép az Open Street Map térkép. Ábrázolja az emberi élet kockázati értékeit, amelyeket ingatlanokra számítunk. Mértékegysége dimenzió nélküli indikátor érték. Ábrázoljuk továbbá az út- és vasúthálózat érintettségét.

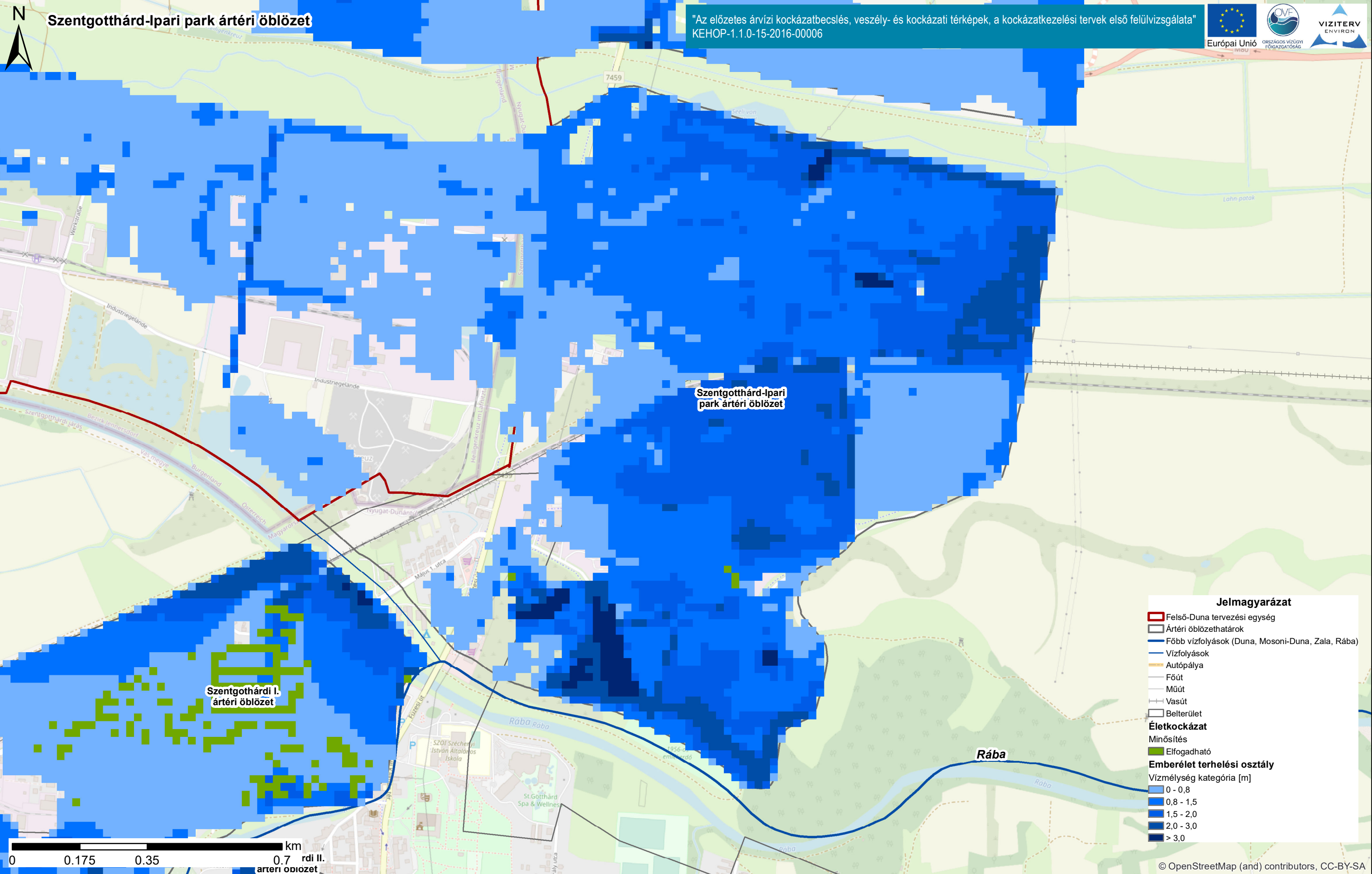


Duna vízgyűjtő magyarországi része

Felső-Duna terhelési osztály térképe és emberi élet kockázat térképe.

ÁKK tervezési egység: Felső-Duna

A térkép a terhelési osztályokat ábrázolja - vízmélységeket [m] öt kategóriába sorolva. Az alaptérkép az Open Street Map térkép. Ábrázolja az emberi élet kockázati értékeit, amelyeket ingatlanokra számítunk. Mértékegysége dimenzió nélküli indikátor érték. Ábrázoljuk továbbá az út- és vasúthálózat érintettségét.

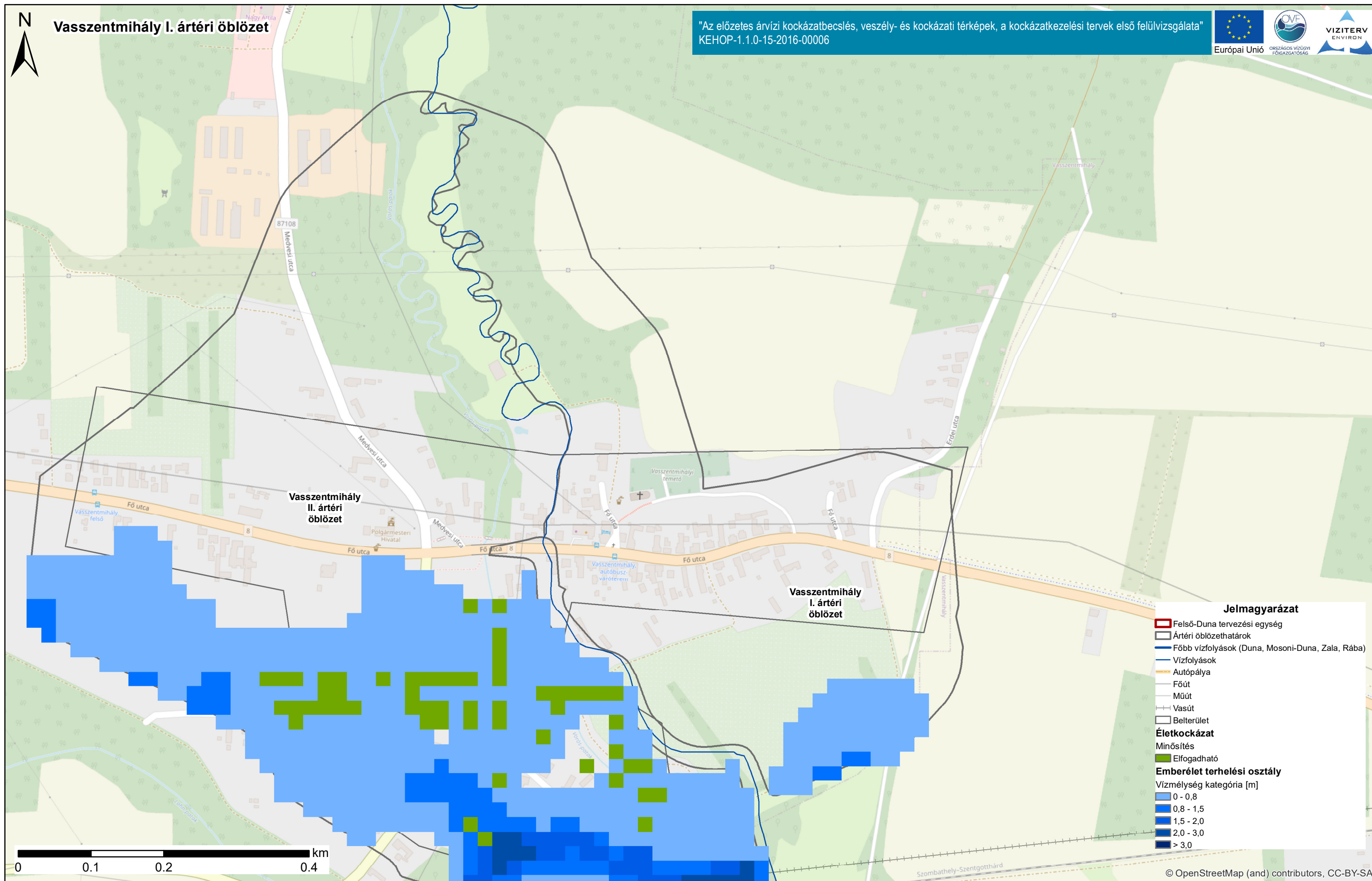


Duna vízgyűjtő magyarországi része

Felső-Duna terhelési osztály térképe és emberi élet kockázat térképe.

ÁKK tervezési egység: Felső-Duna

A térkép a terhelési osztályokat ábrázolja - vízmélységeket [m] öt kategóriába sorolva. Az alaptérkép az Open Street Map térkép. Ábrázolja az emberi élet kockázati értékeit, amelyeket ingatlanokra számítunk. Mértékegysége dimenzió nélküli indikátor érték. Ábrázoljuk továbbá az út- és vasúthálózat érintettségét.



Jelmagyarázat

- Felső-Duna tervezési egység
- Ártéri öblözethatárok
- Főbb vízfolyások (Duna, Mosoni-Duna, Zala, Rába)
- Vízfolyások
- Autópálya
- Főút
- Műút
- Vasút
- Belterület

Életkockázat

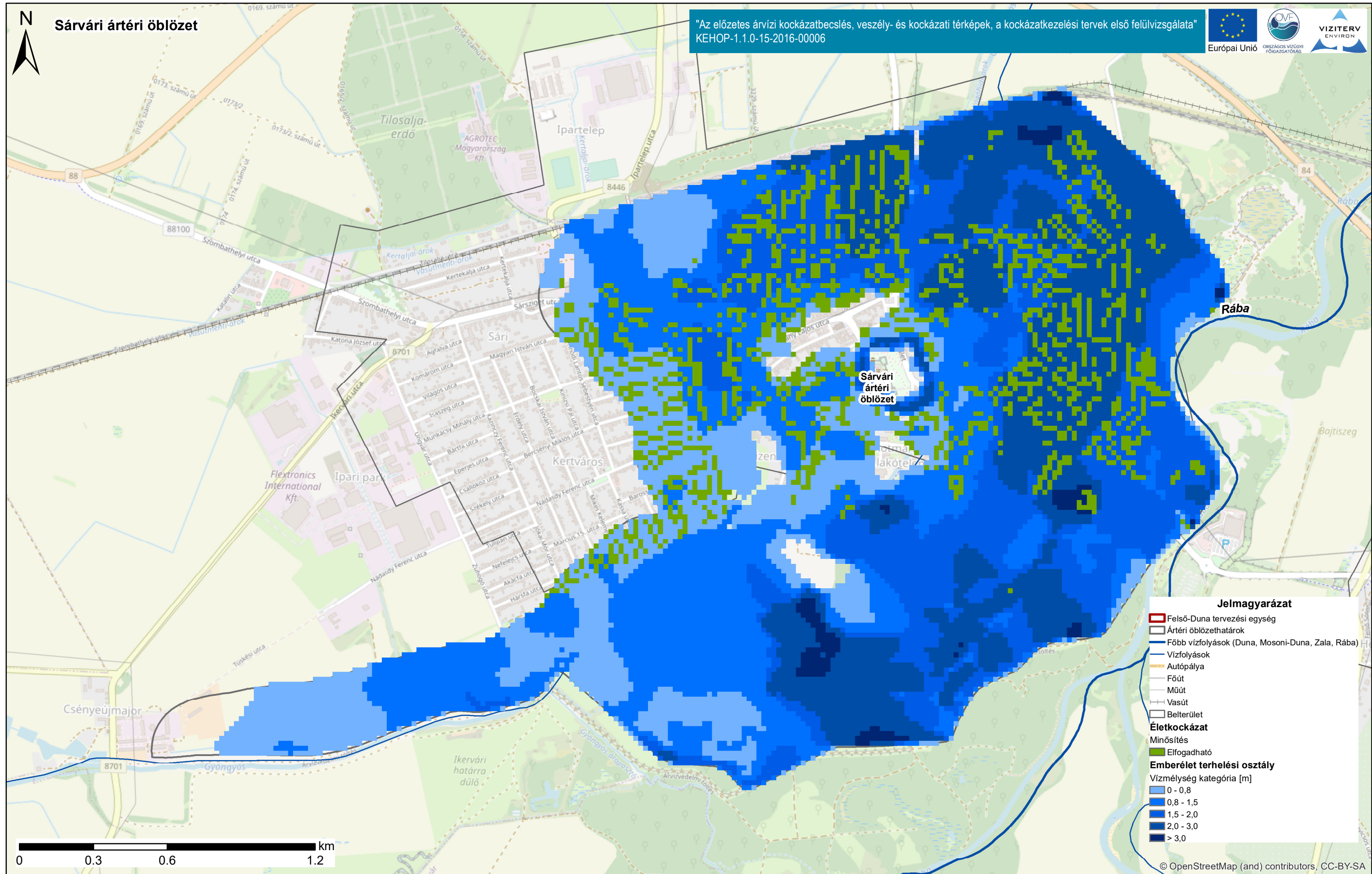
Minősítés

- Elfogadható

Emberélet terhelési osztály

Vízmélység kategória [m]

- 0 - 0,8
- 0,8 - 1,5
- 1,5 - 2,0
- 2,0 - 3,0
- > 3,0



Jelmagyarázat

- Felső-Duna tervezési egység
- Ártéri öblözethatárok
- Főbb vízfolyások (Duna, Mosoni-Duna, Zala, Rába)
- Vízfolyások
- Autópálya
- Főút
- Műút
- Vasút
- Belterület
- Életkockázat**
- Minősítés
- Elfogadható
- Emberélet terhelési osztály**
- Vízmélység kategória [m]
- 0 - 0,8
- 0,8 - 1,5
- 1,5 - 2,0
- 2,0 - 3,0
- > 3,0

Duna vízgyűjtő magyarországi része

Felső-Duna terhelési osztály térképe és emberi élet kockázat térképe.

ÁKK tervezési egység: Felső-Duna

A térkép a terhelési osztályokat ábrázolja - vízmélységeket [m] öt kategóriába sorolva. Az alaptérkép az Open Street Map térkép. Ábrázolja az emberi élet kockázati értékeit, amelyeket ingatlanokra számítunk. Mértékegysége dimenzió nélküli indikátor érték. Ábrázoljuk továbbá az út- és vasúthálózat érintettségét.