

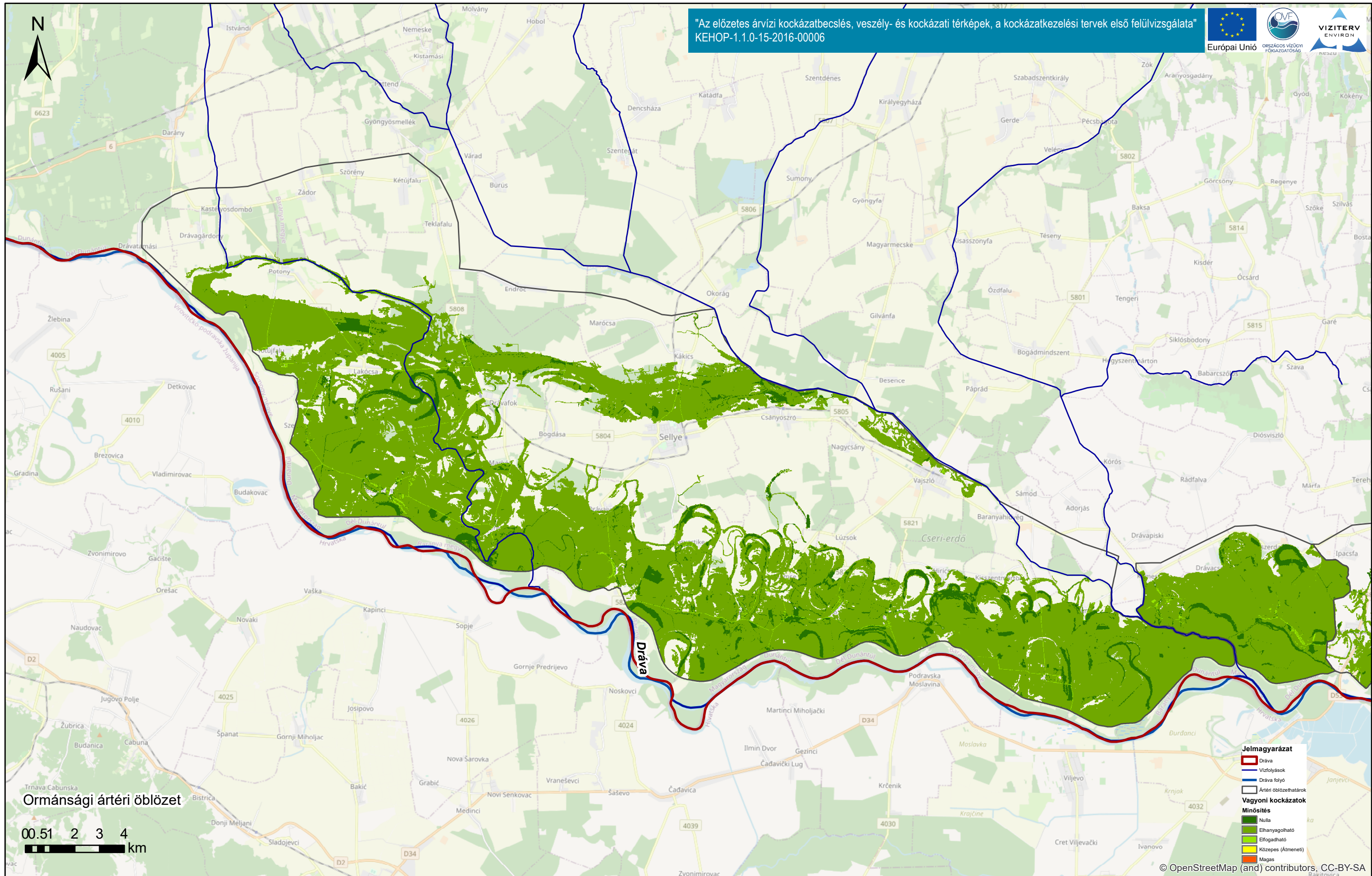
Duna vízgyűjtő magyarországi része

ÁKK tervezési egység: Dráva

Vagyoni kockázat minősítési kategóriákkal ábrázolva

A térkép a vagyoni kockázatokat ábrázolja a Dráva tervezési egységen. Az alaptérkép az Open Street Map térkép.

A kockázatokat a határértékszámítások szerint besoroltuk Magas/Közepes/Elfogadható/Elhanyagolható kategóriákba

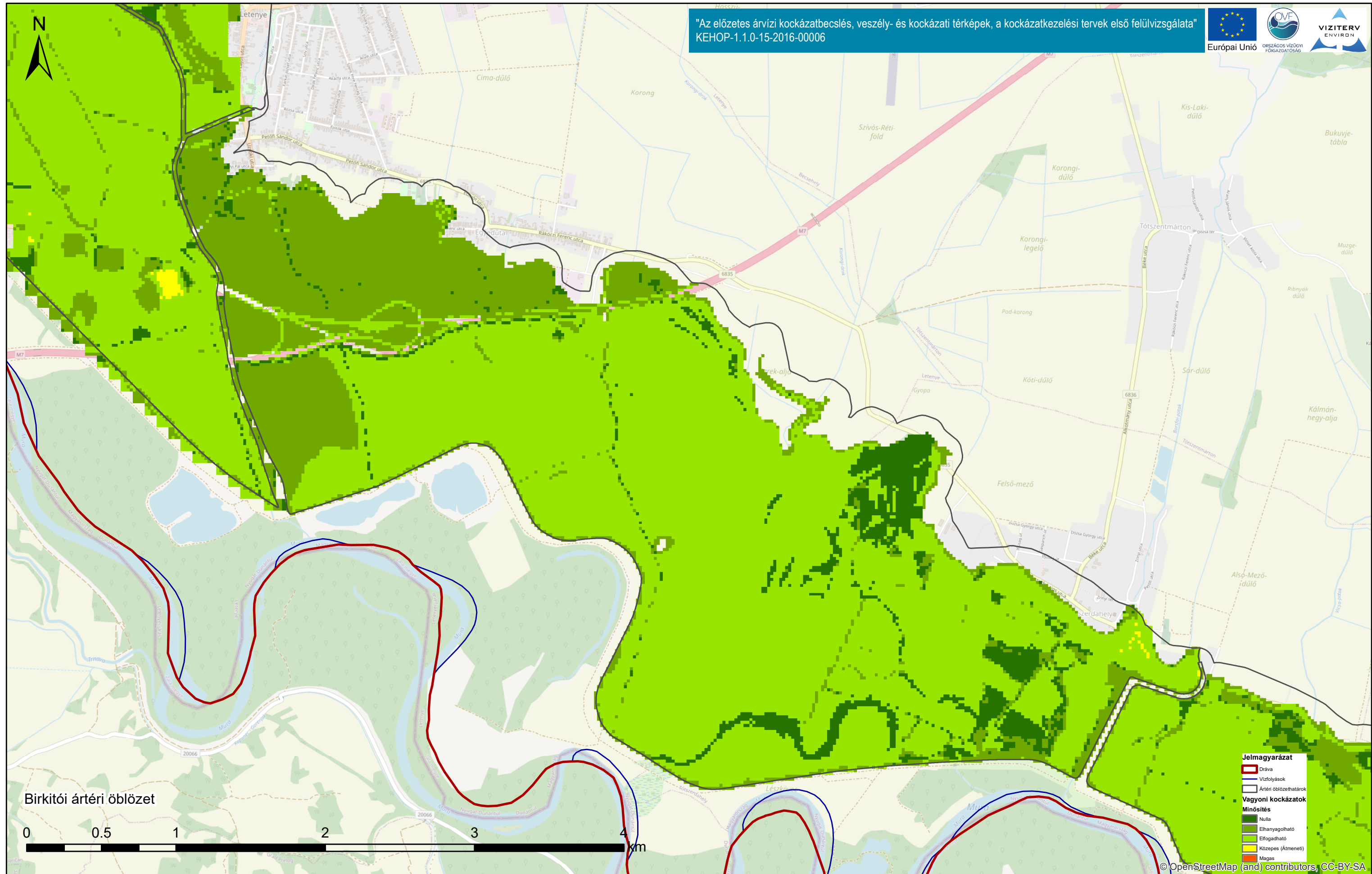


Duna vízgyűjtő magyarországi része

ÁKK tervezési egység: Dráva

Vagyoni kockázat minősítési kategóriákkal ábrázolva

A térkép a vagyoni kockázatokat ábrázolja a Dráva tervezési egységen. Az alaptérkép az Open Street Map térkép. A kockázatokat a határértékszámítások szerint besoroltuk Magas/Közepes/Elfogadható/Elhanyagolható kategóriákba



Birkítói ártéri öblözet



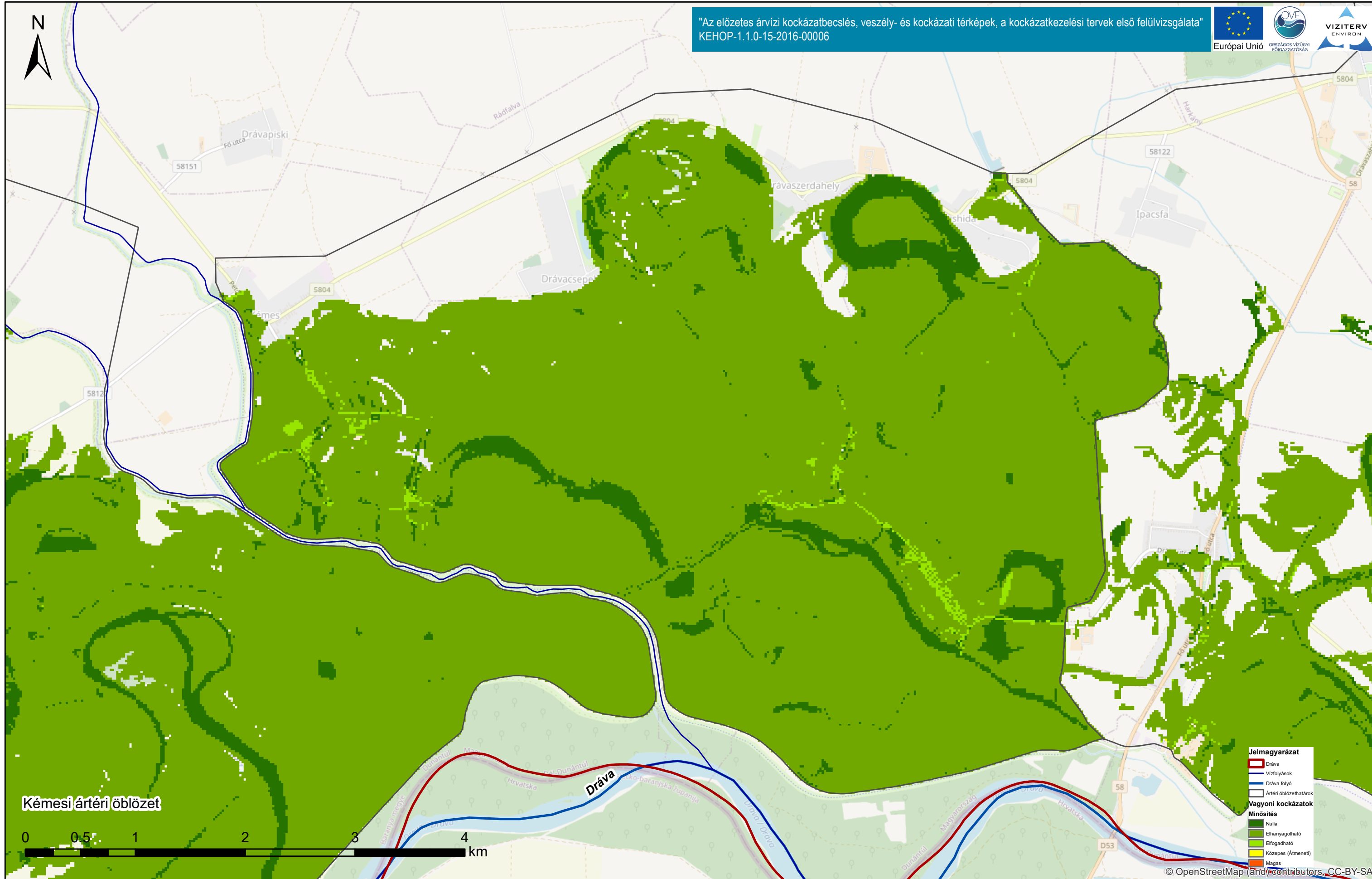
- Jelmagyarázat**
- Dráva
 - Víznyelések
 - Ártéri öblözethatárok
 - Vagyoni kockázatok**
 - Minősítés**
 - Nulla
 - Elhanyagolható
 - Elfogadható
 - Közepes (Átmeneti)
 - Magas

Duna vízgyűjtő magyarországi része

ÁKK tervezési egység: Dráva

Vagyoni kockázat minősítési kategóriákkal ábrázolva

A térkép a vagyoni kockázatokat ábrázolja a Dráva tervezési egységen. Az alaptérkép az Open Street Map térkép. A kockázatokat a határértékszámítások szerint besoroltuk Magas/Közepes/Elfogadható/Elhanyagolható kategóriákba



Kémesi ártéri öblözet

0 0.5 1 2 3 4 km

- Jelmagyarázat**
- Dráva
 - Vízfolyások
 - Dráva folyó
 - Ártéri öblözethatárok
- Vagyoni kockázatok**
- Minősítés**
- Nulla
 - Elhanyagolható
 - Elfogadható
 - Közepes (Átmeneti)
 - Magas

© OpenStreetMap (and) contributors, CC-BY-SA

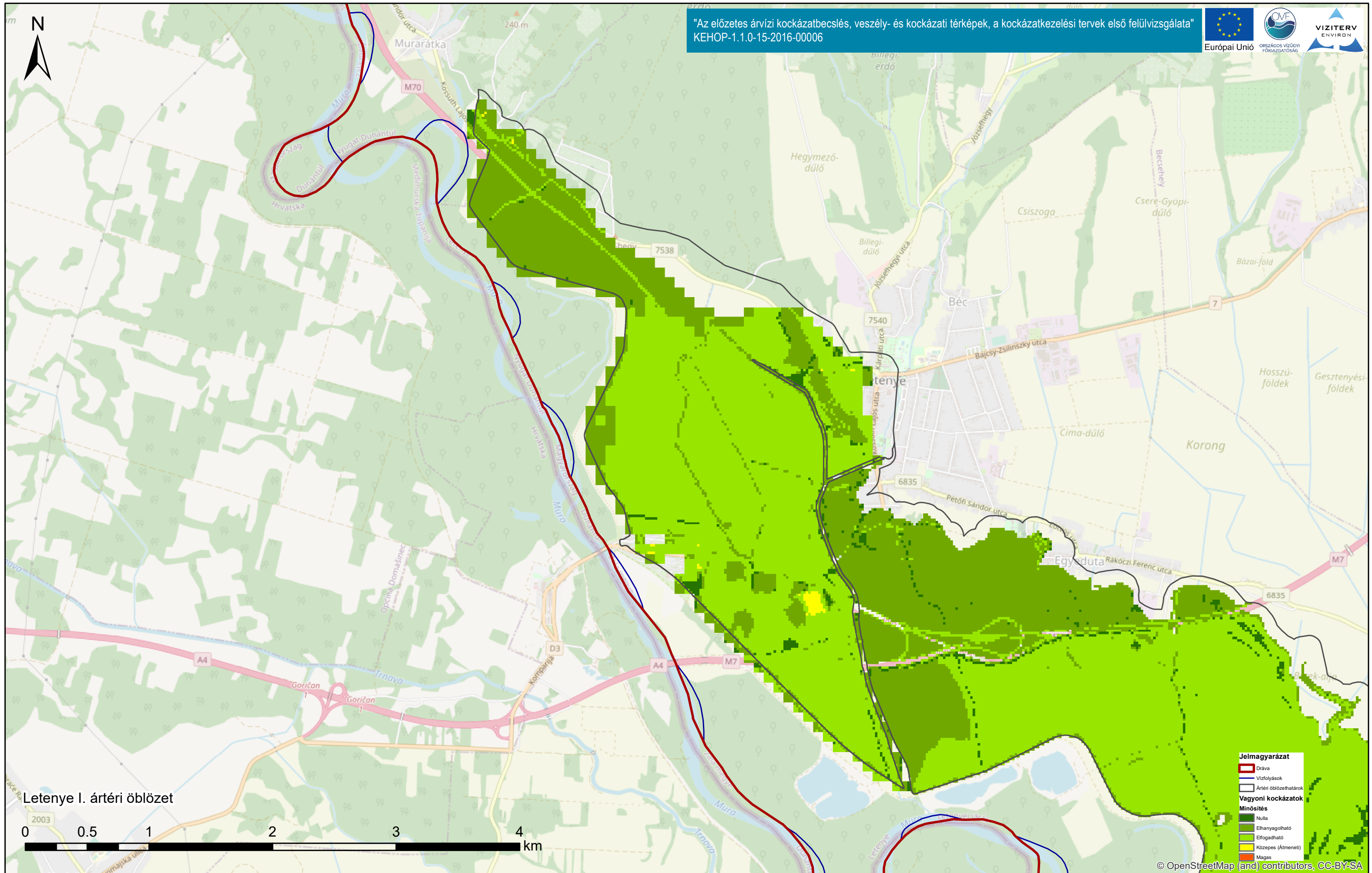
Duna vízgyűjtő magyarországi része

ÁKK tervezési egység: Dráva

Vagyoni kockázat minősítési kategóriákkal ábrázolva

A térkép a vagyoni kockázatokat ábrázolja a Dráva tervezési egységen. Az alaptérkép az Open Street Map térkép.

A kockázatokat a határértékszámítások szerint besoroltuk Magas/Közepes/Elfogadható/Elhanyagolható kategóriákba



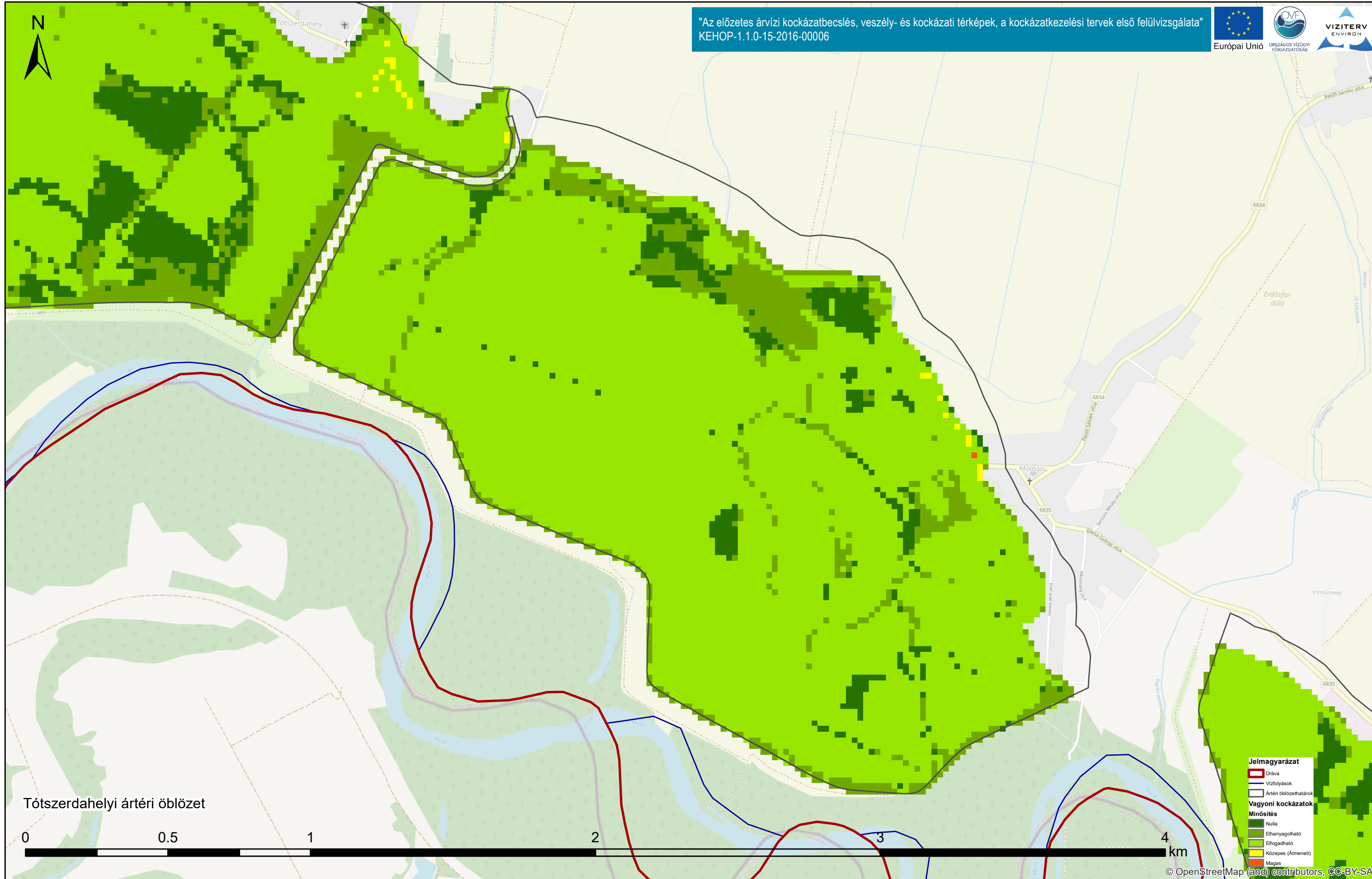
Duna vízgyűjtő magyarországi része

ÁKK tervezési egység: Dráva

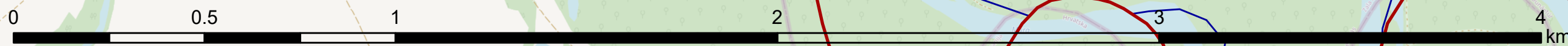
Vagyoni kockázat minősítési kategóriákkal ábrázolva

A térkép a vagyoni kockázatokat ábrázolja a Dráva tervezési egységen. Az alaptérkép az Open Street Map térkép.

A kockázatokat a határértékszámítások szerint besoroltuk Magas/Közepes/Elfogadható/Elhanyagolható kategóriákba



Tótszerdahelyi ártéri öblözet



Jelmagyarázat

- Dráva
- Víznyelések
- Ártéri öblözethatárok

Vagyoni kockázatok Minősítés

- Nulla
- Elhanyagolható
- Elfogadható
- Közepes (Átmeneti)
- Magas

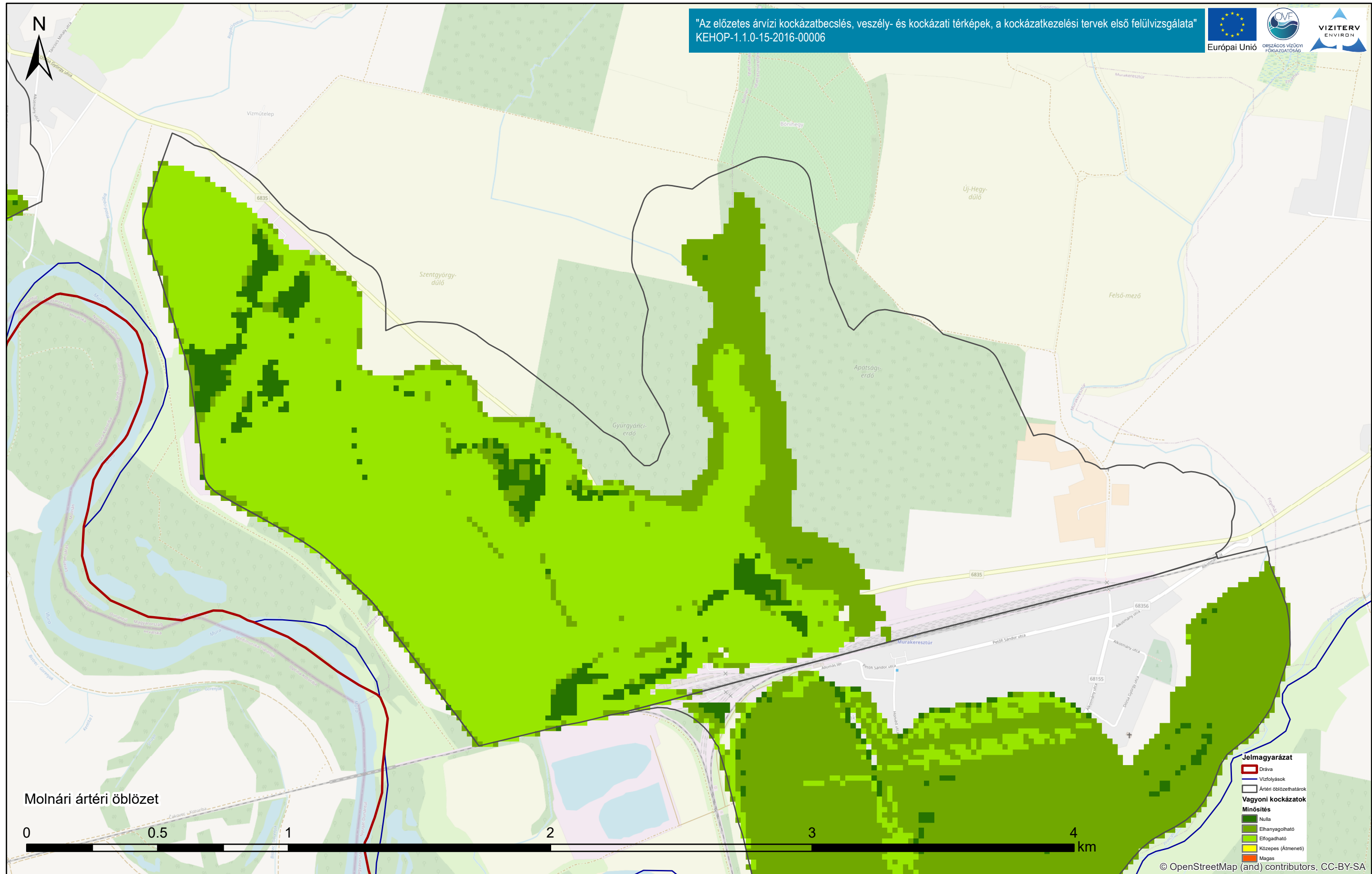
© OpenStreetMap (and) contributors, CC-BY-SA

Duna vízgyűjtő magyarországi része

ÁKK tervezési egység: Dráva

Vagyoni kockázat minősítési kategóriákkal ábrázolva

A térkép a vagyoni kockázatokat ábrázolja a Dráva tervezési egységen. Az alaptérkép az Open Street Map térkép. A kockázatokat a határértékszámítások szerint besoroltuk Magas/Közepes/Elfogadható/Elhanyagolható kategóriákba

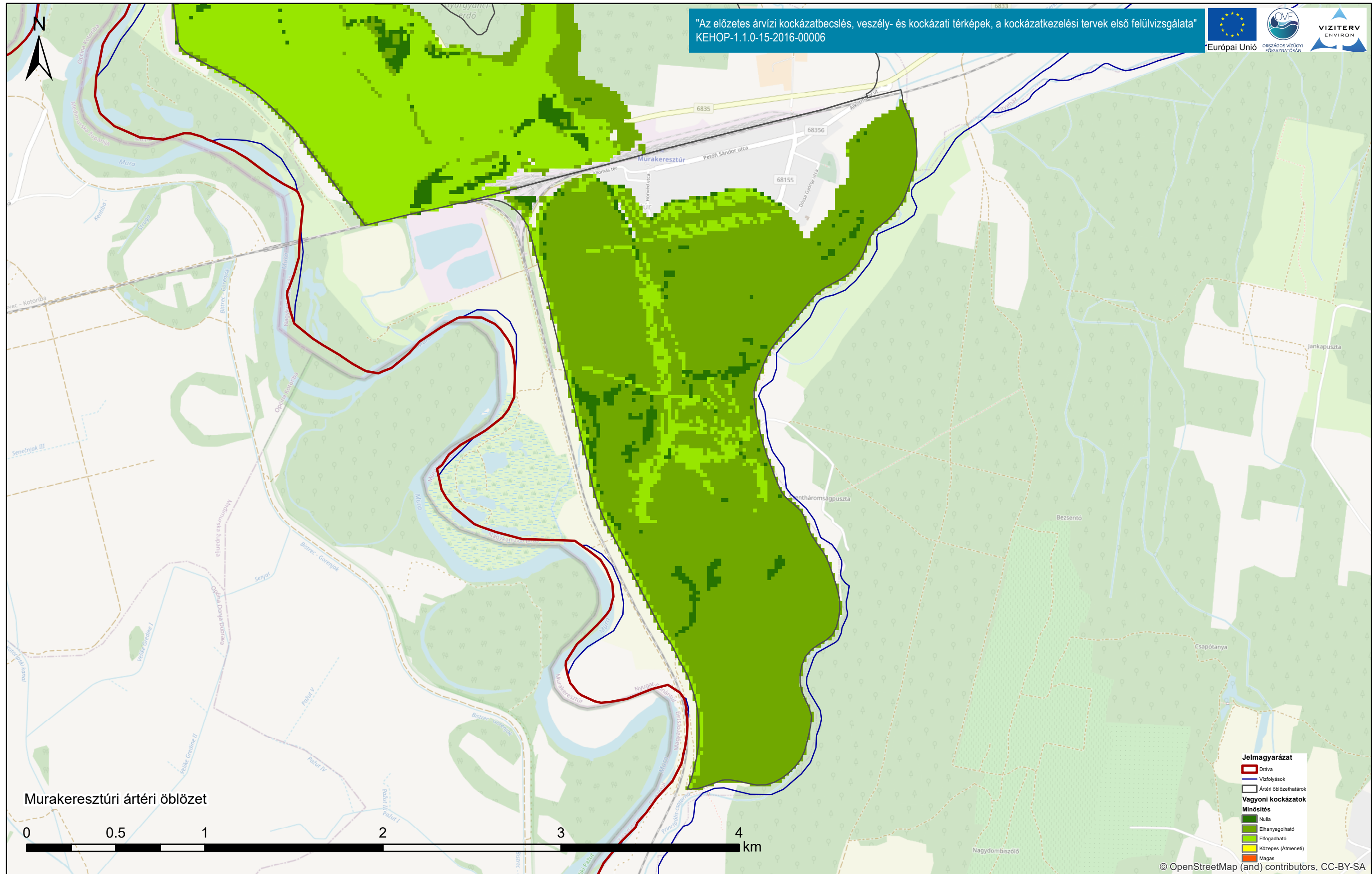


Duna vízgyűjtő magyarországi része

ÁKK tervezési egység: Dráva

Vagyoni kockázat minősítési kategóriákkal ábrázolva

A térkép a vagyoni kockázatokat ábrázolja a Dráva tervezési egységen. Az alaptérkép az Open Street Map térkép. A kockázatokat a határértékszámítások szerint besoroltuk Magas/Közepes/Elfogadható/Elhanyagolható kategóriákba



Duna vízgyűjtő magyarországi része

ÁKK tervezési egység: Dráva

Vagyoni kockázat minősítési kategóriákkal ábrázolva

A térkép a vagyoni kockázatokat ábrázolja a Dráva tervezési egységen. Az alaptérkép az Open Street Map térkép.

A kockázatokat a határértékszámítások szerint besoroltuk Magas/Közepes/Elfogadható/Elhanyagolható kategóriákba