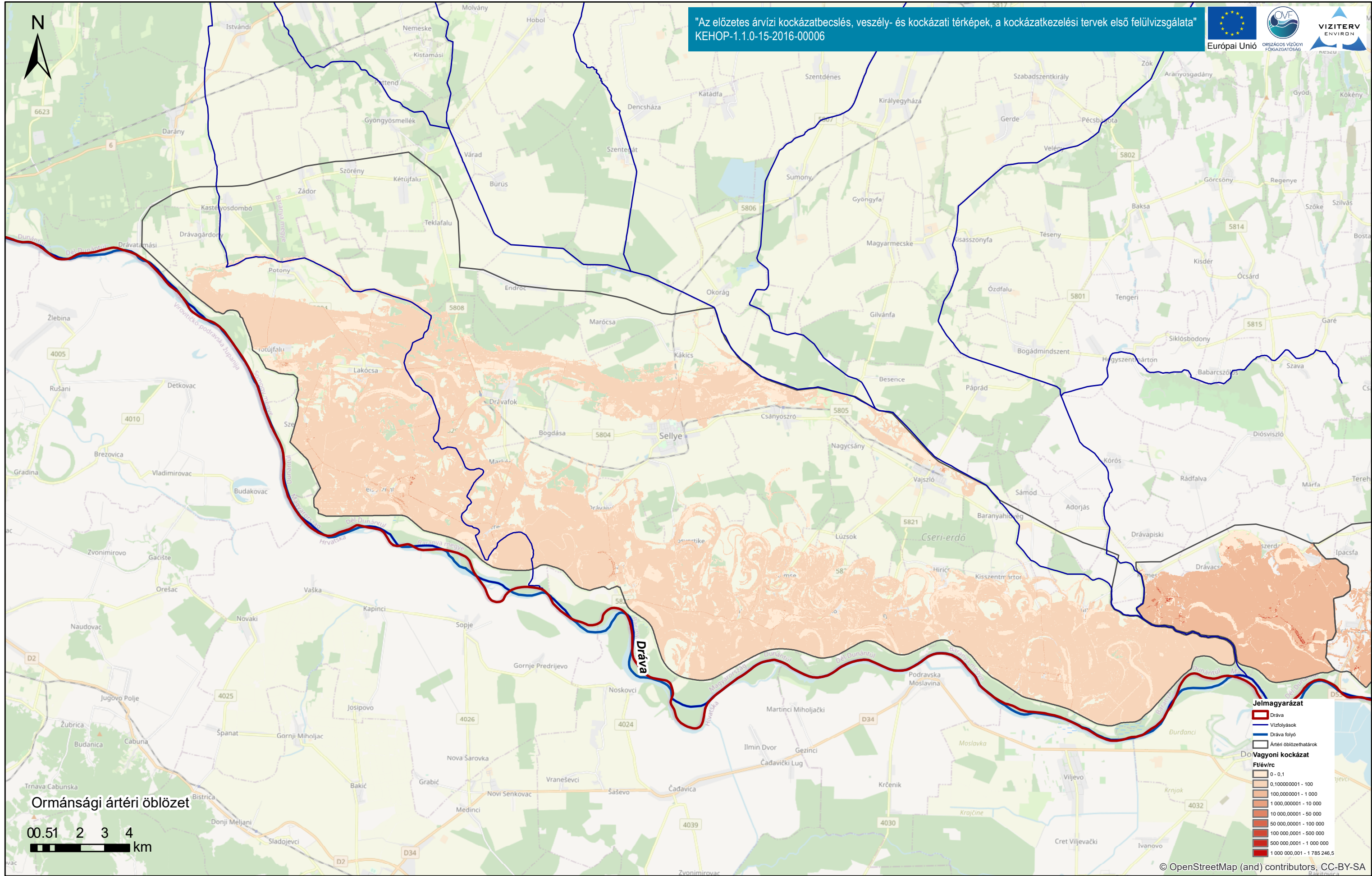


Duna vízgyűjtő magyarországi része

Dráva vagyoni kockázati térképe

ÁKK tervezési egység: Dráva

A térkép a vagyoni kockázati értékeket ábrázolja Ft/év/rc mértékegységgel, ahol rc = raszter cella (20x20m).
Az alaptérkép az Open Street Map térkép.

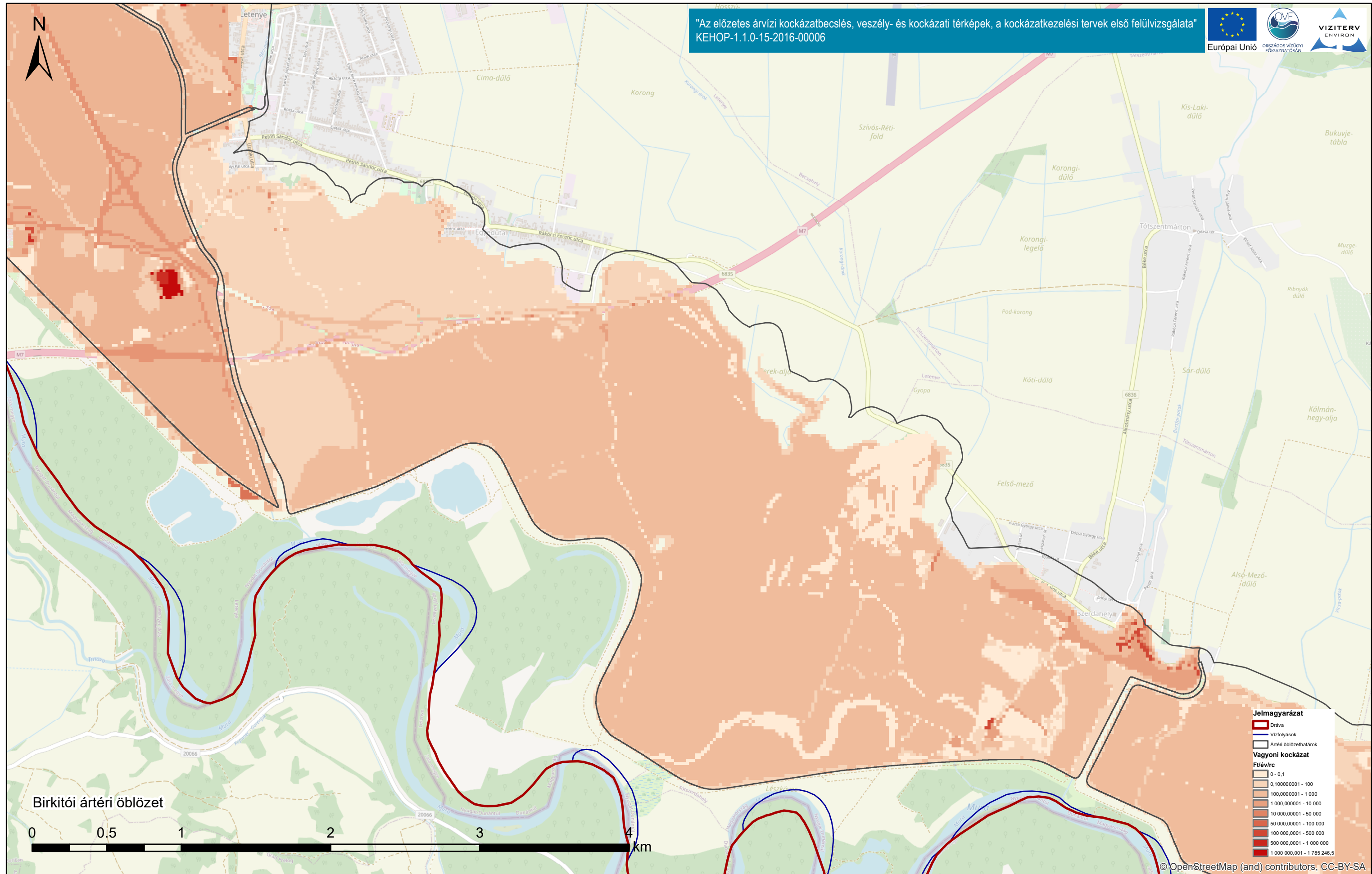


Duna vízgyűjtő magyarországi része

Dráva vagyoni kockázati térképe

ÁKK tervezési egység: Dráva

A térkép a vagyoni kockázati értékeket ábrázolja Ft/év/rc mértékegységgel, ahol rc = raszter cella (20x20m).
Az alaptérkép az Open Street Map térkép.

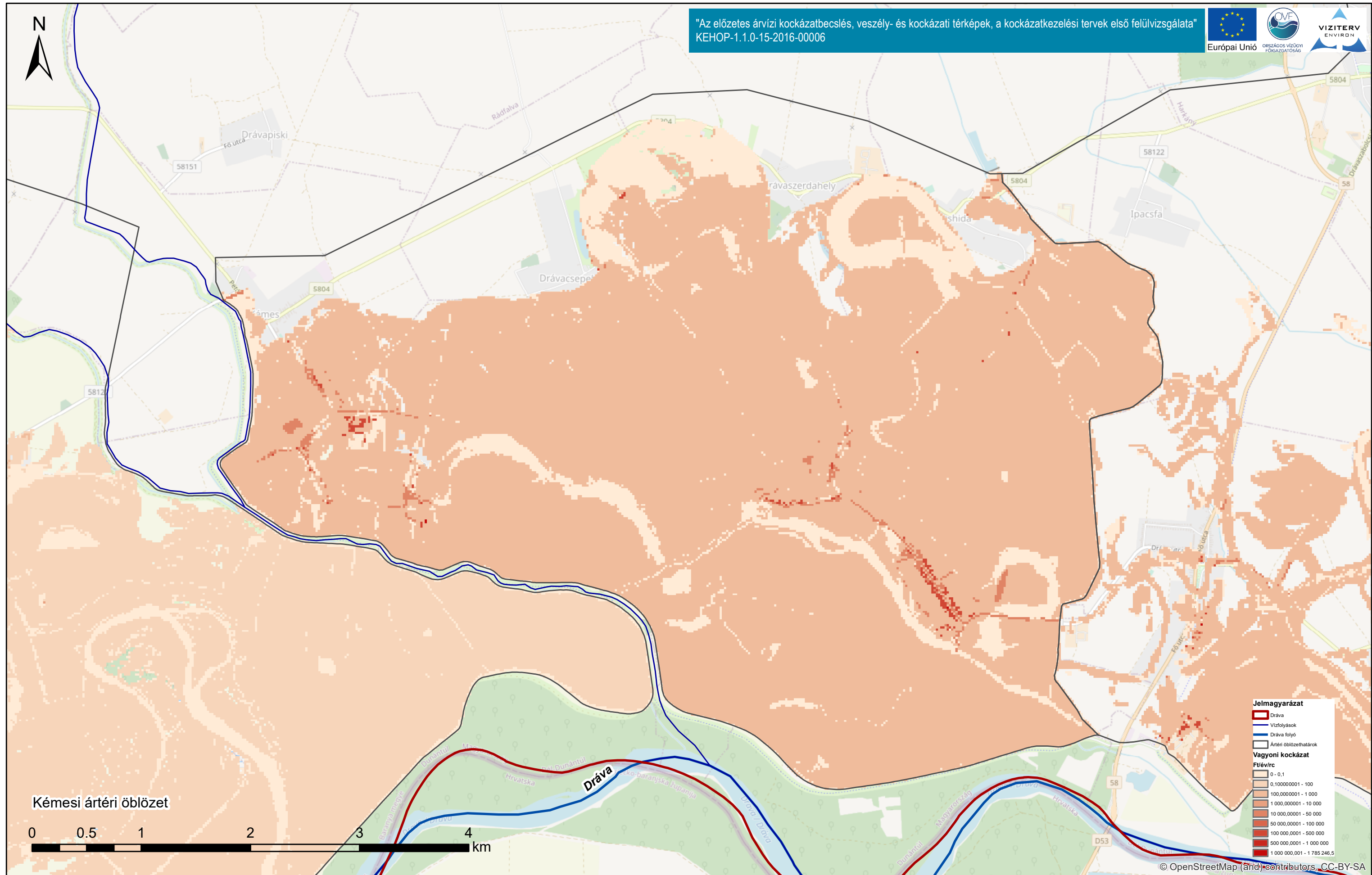


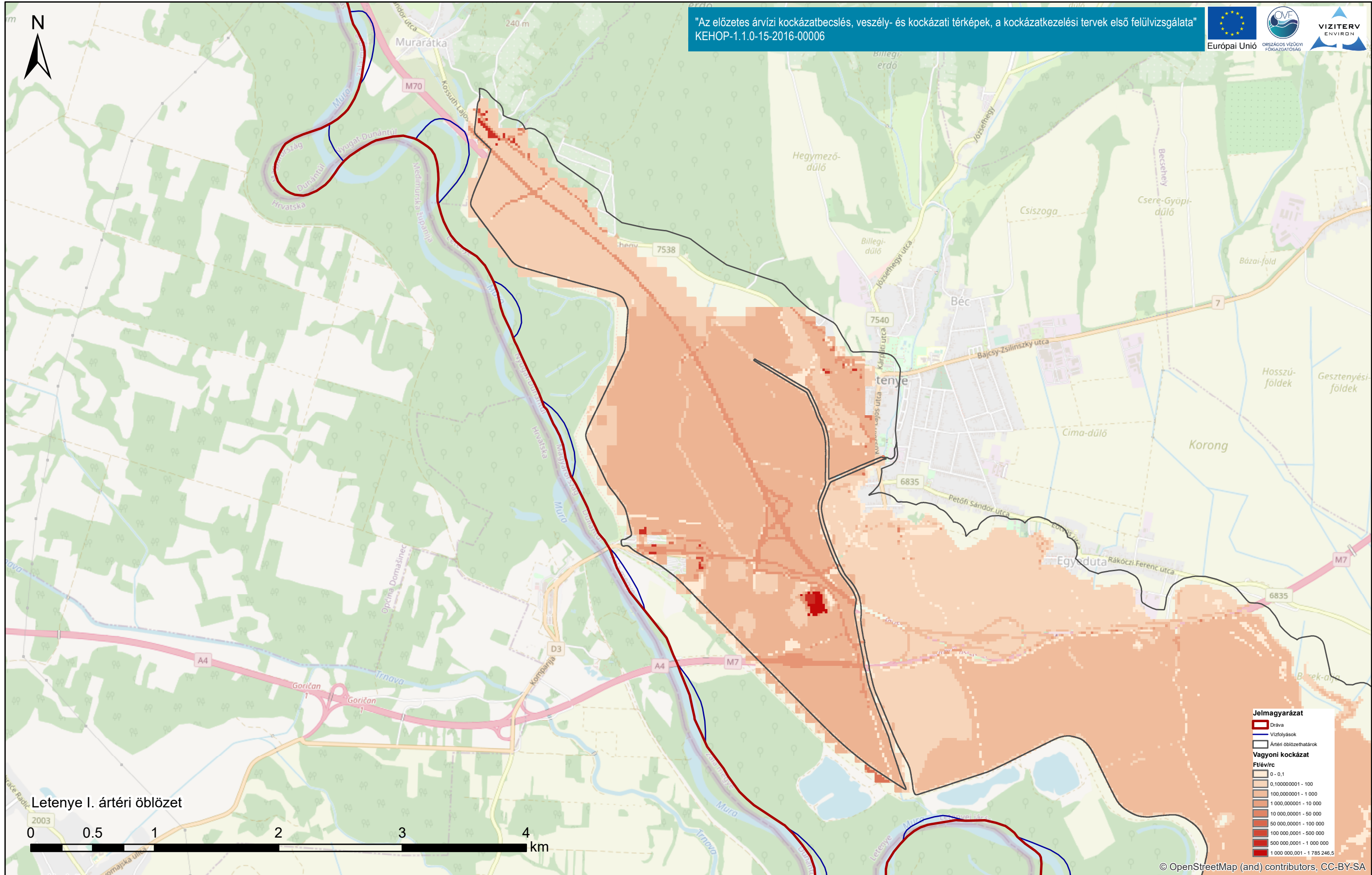
Duna vízgyűjtő magyarországi része

ÁKK tervezési egység: Dráva

Dráva vagyoni kockázati térképe

A térkép a vagyoni kockázati értékeket ábrázolja Ft/év/rc mértékegységgel, ahol rc = raszter cella (20x20m).
Az alaptérkép az Open Street Map térkép.



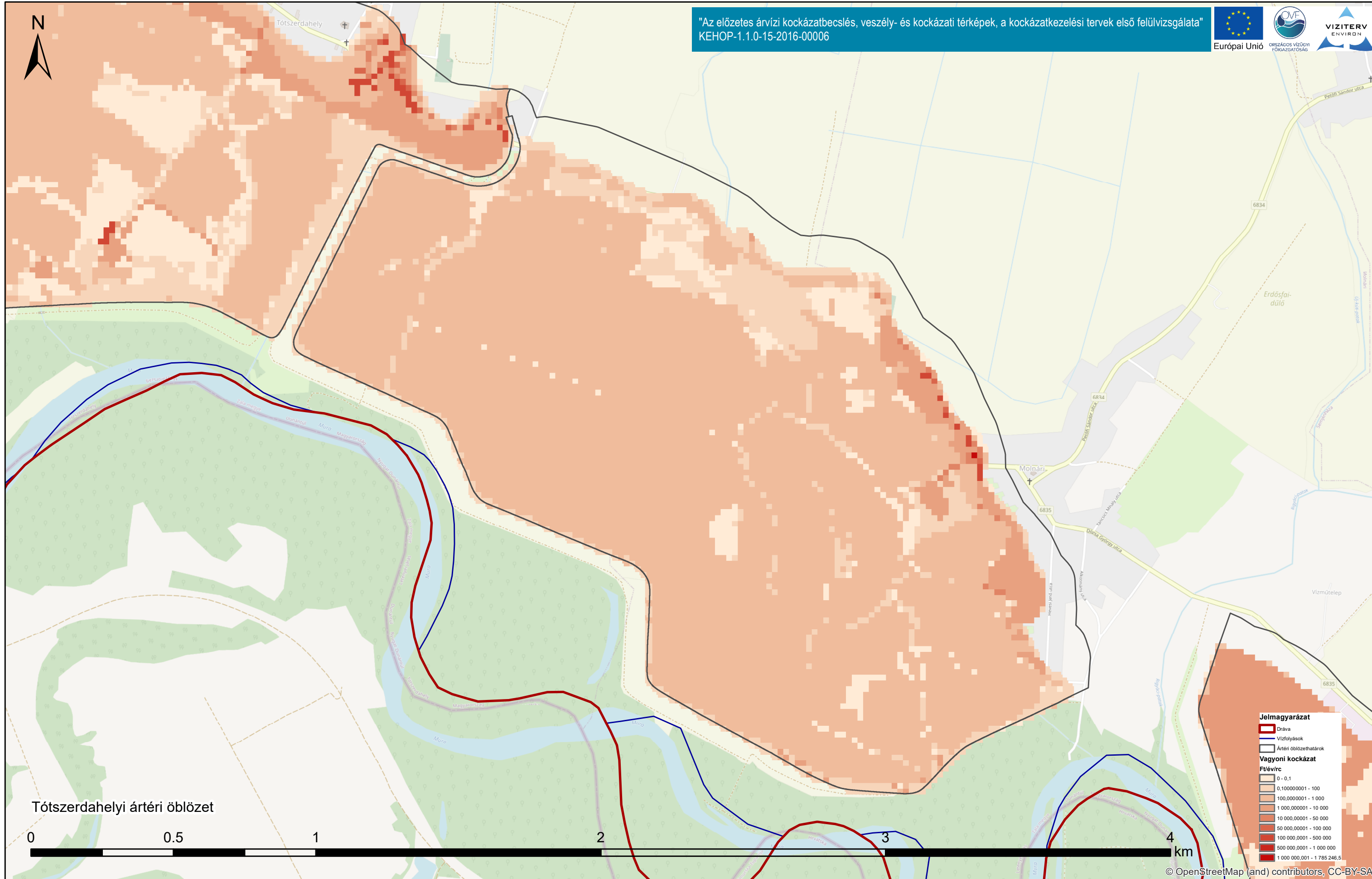


Duna vízgyűjtő magyarországi része

Dráva vagyoni kockázati térképe

ÁKK tervezési egység: Dráva

A térkép a vagyoni kockázati értékeket ábrázolja Ft/év/rc mértékegységgel, ahol rc = raszter cella (20x20m).
Az alaptérkép az Open Street Map térkép.



Jelmagyarázat

- Dráva
- Vízfolyások
- Ártéri öblözethatárok

Vagyoni kockázat
Ft/év/rc

- 0 - 0,1
- 0,100000001 - 100
- 100,0000001 - 1 000
- 1 000,000001 - 10 000
- 10 000,00001 - 50 000
- 50 000,00001 - 100 000
- 100 000,0001 - 500 000
- 500 000,0001 - 1 000 000
- 1 000 000,001 - 1 785 246,5

Tótszerdahelyi ártéri öblözet



© OpenStreetMap (and) contributors, CC-BY-SA

Duna vízgyűjtő magyarországi része

ÁKK tervezési egység: Dráva

Dráva vagyoni kockázati térképe

A térkép a vagyoni kockázati értékeket ábrázolja Ft/év/rc mértékegységgel, ahol rc = raszter cella (20x20m).
Az alaptérkép az Open Street Map térkép.

