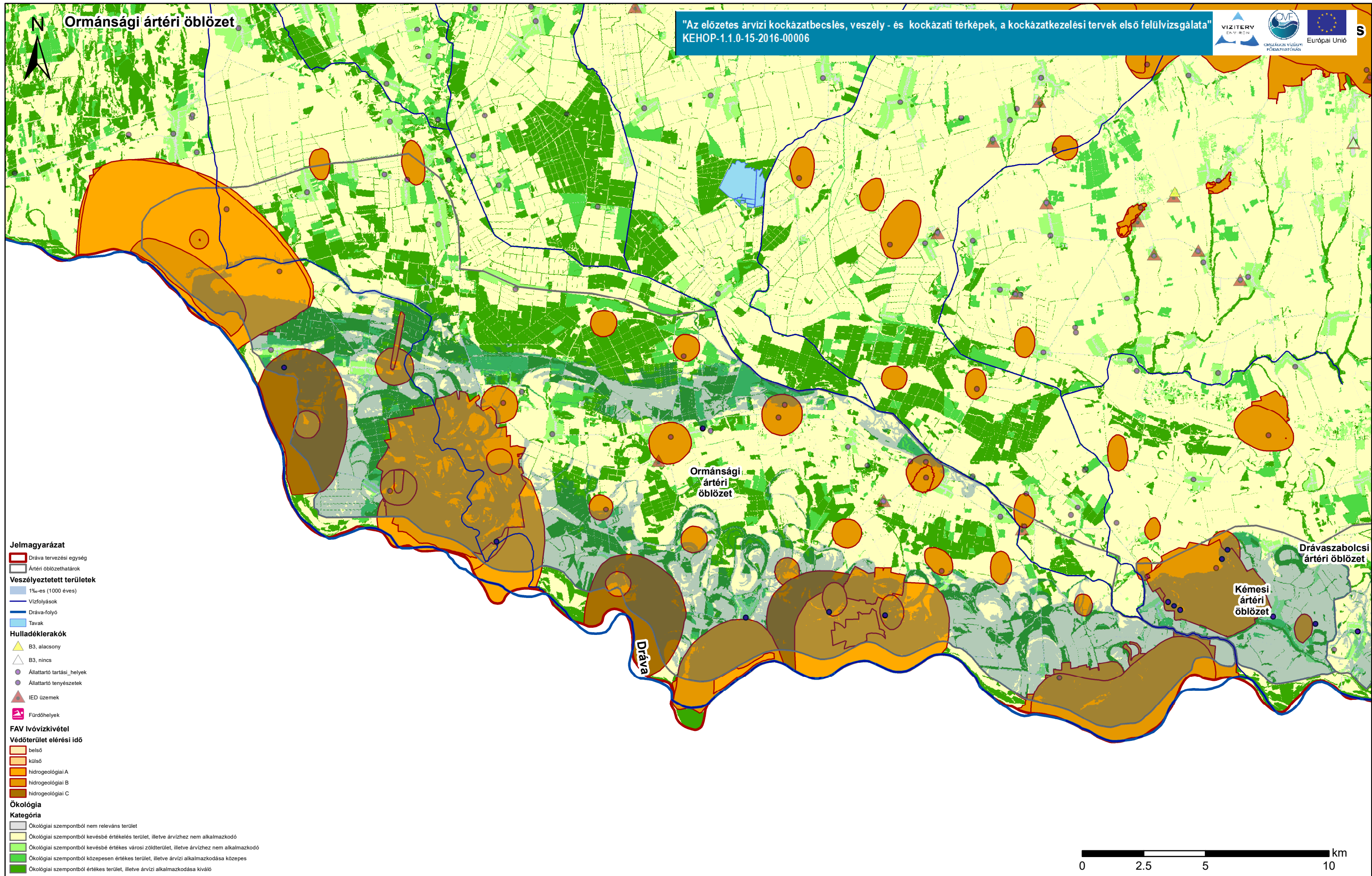


Duna vízgyűjtő magyarországi része

ÁKK tervezési egység: Dráva

Szennyezőforrások, ivóvízbázis védőterület és fürdőhelyek érintettsége.

A térkép a szennyezőforrások, ivóvízbázis védőterületek és fürdőhelyek árvízi veszélyeztetettségét ábrázolja a teljes veszélyeztetett területen. Alaptérkép: a felszínborítás ökológiai értékesség és elöntéssel szembeni érzékenység térképe.

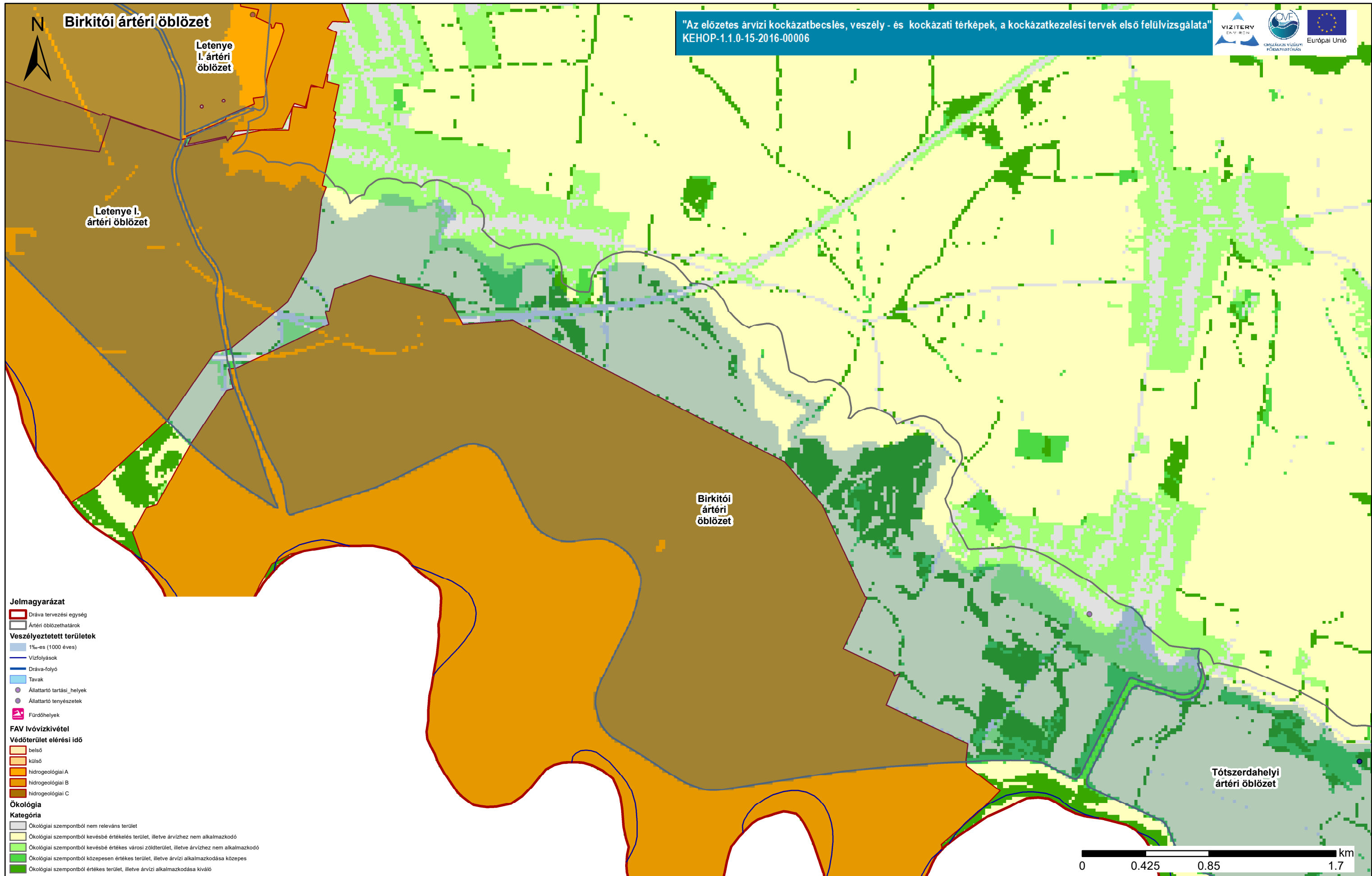


Duna vízgyűjtő magyarországi része

ÁKK tervezési egység: Dráva

Szennyezőforrások, ivóvízbázis védőterület és fürdőhelyek érintettsége.

A térkép a szennyezőforrások, ivóvízbázis védőterületek és fürdőhelyek árvízi veszélyeztetettségét ábrázolja a teljes veszélyeztetett területen. Alaptérkép: a felszínborítás ökológiai értékessége és elöntéssel szembeni érzékenysége térképe.

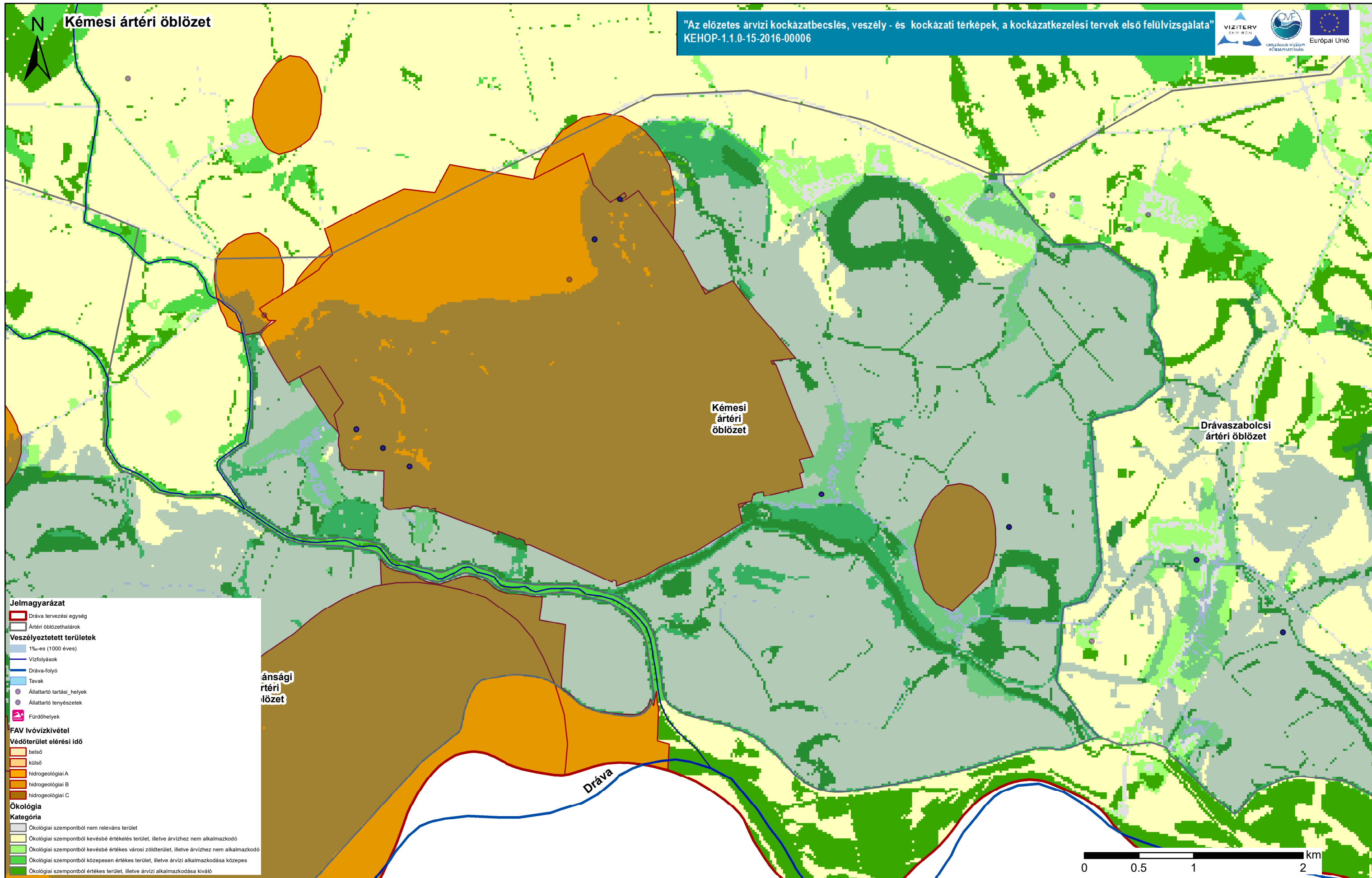


Duna vízgyűjtő magyarországi része

ÁKK tervezési egység: Dráva

Szennyezőforrások, ivóvízbázis védőterület és fürdőhelyek érintettsége.

A térkép a szennyezőforrások, ivóvízbázis védőterületek és fürdőhelyek árvízi veszélyeztetettségét ábrázolja a teljes veszélyeztetett területen. Alaptérkép: a felszínborítás ökológiai értékessége és elöntéssel szembeni érzékenység térképe.

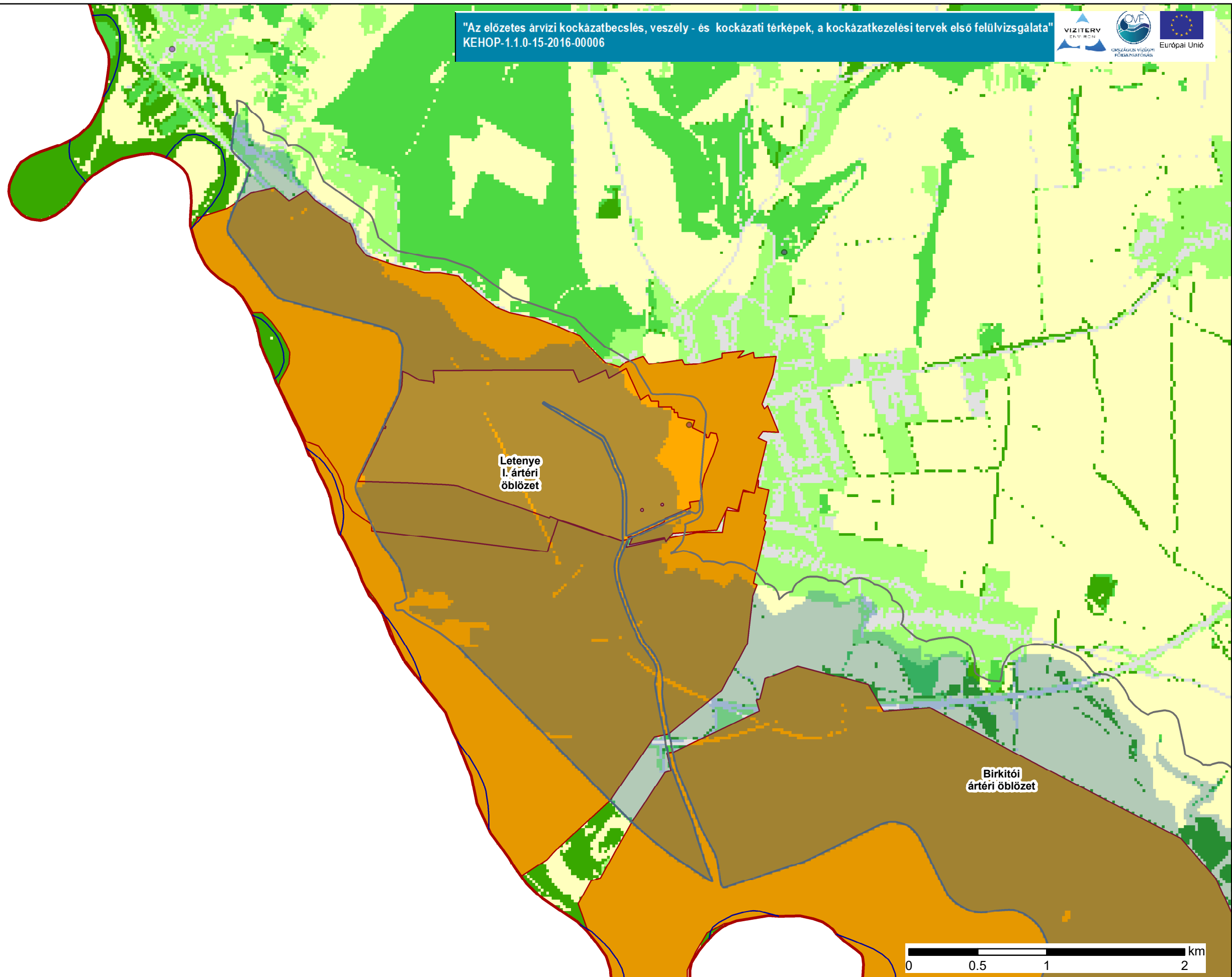


Duna vízgyűjtő magyarországi része

Szennyezőforrások, ivóvízbázis védőterület és fürdőhelyek érintettsége.

ÁKK tervezési egység: Dráva

A térkép a szennyezőforrások, ivóvízbázis védőterületek és fürdőhelyek árvízi veszélyeztetettségét ábrázolja a teljes veszélyeztetett területen. Alaptérkép: a felszínborítás ökológiai értékessége és elöntéssel szembeni érzékenység térképe.



Jelmagyarázat

- Dráva tervezési egység
- Ártéri öblözethatárok
- Veszélyeztetett területek**
- 1%-es (1000 éves)
- Vízfolyások
- Dráva-folyó
- Tavak
- Állattartó tartási_helyek
- Állattartó tenyészetek
- Fürdőhelyek

FAV Ivóvízkivétel

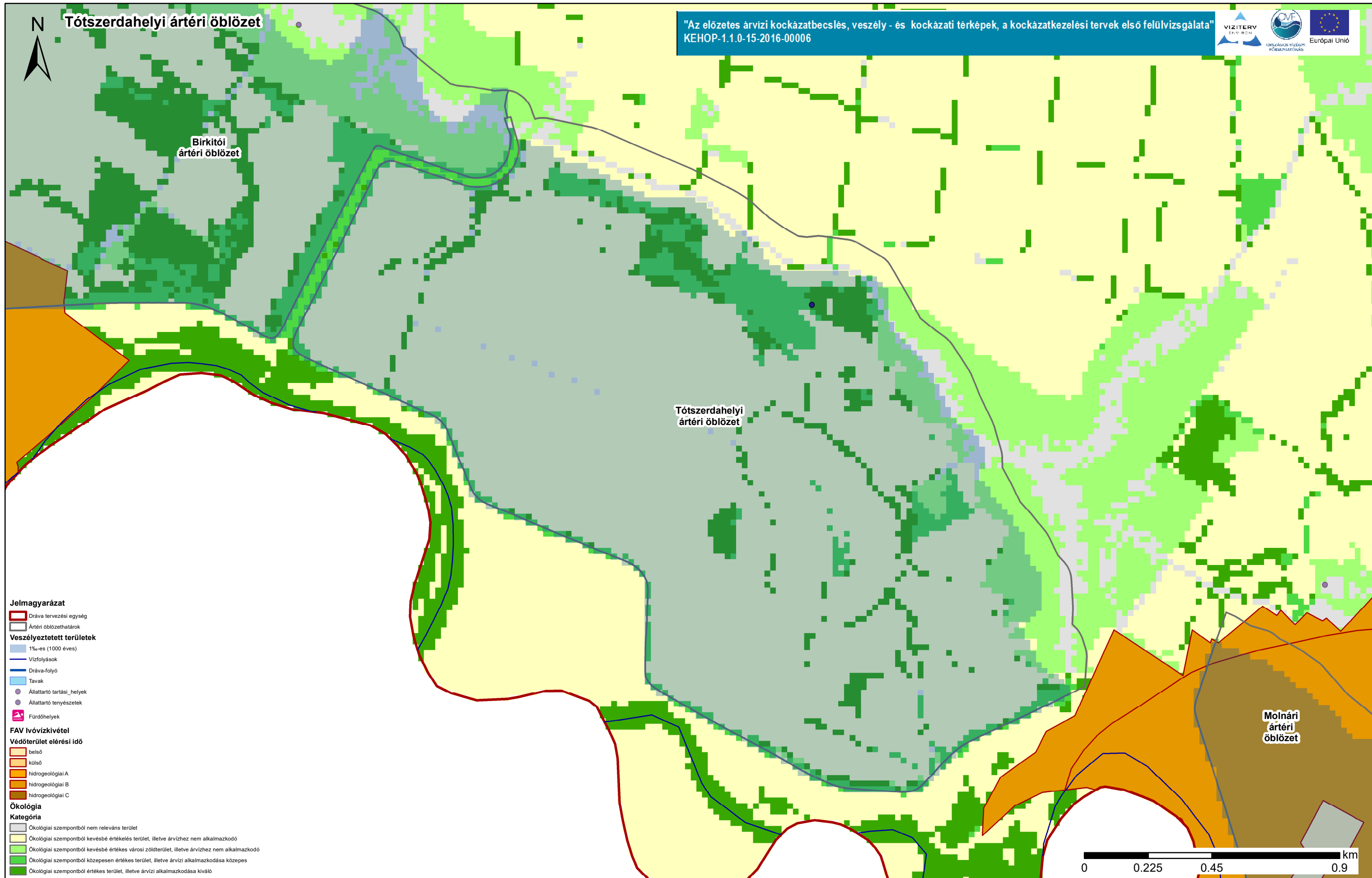
Védőterület elérési idő

- belső
- külső
- hidrogeológiai A
- hidrogeológiai B
- hidrogeológiai C

Ökológia

Kategória

- Ökológiai szempontból nem releváns terület
- Ökológiai szempontból kevésbé értékelés terület, illetve árvízhez nem alkalmazkodó
- Ökológiai szempontból kevésbé értékes városi zöldterület, illetve árvízhez nem alkalmazkodó
- Ökológiai szempontból közepesen értékes terület, illetve árvízi alkalmazkodása közepes
- Ökológiai szempontból értékes terület, illetve árvízi alkalmazkodása kiváló

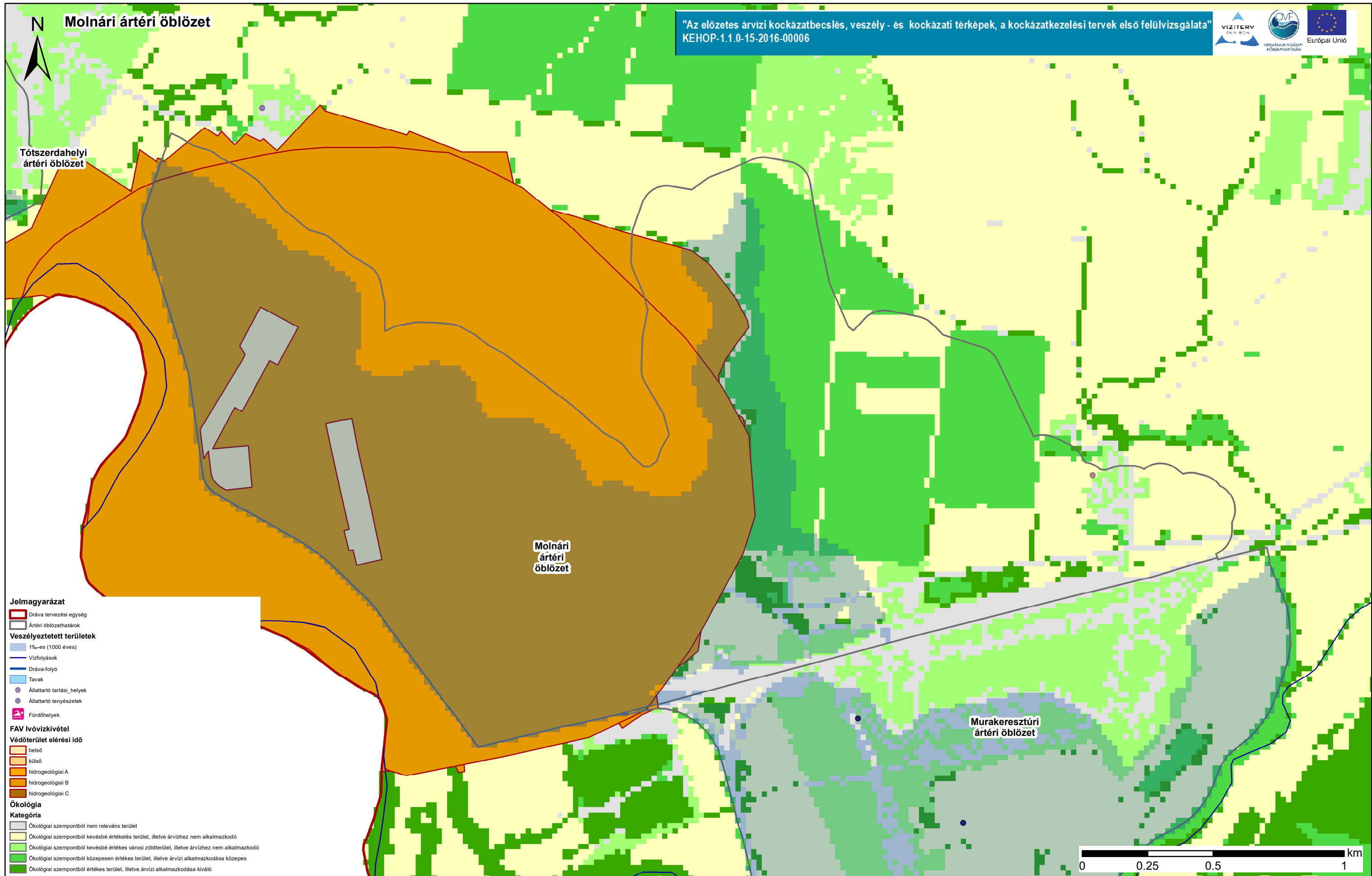


Duna vízgyűjtő magyarországi része

ÁKK tervezési egység: Dráva

Szennyezőforrások, ivóvízbázis védőterület és fürdőhelyek érintettsége.

A térkép a szennyezőforrások, ivóvízbázis védőterületek és fürdőhelyek árvízi veszélyeztetettségét ábrázolja a teljes veszélyeztetett területen. Alaptérkép: a felszínborítás ökológiai értékessége és elöntéssel szembeni érzékenység térképe.



Duna vízgyűjtő magyarországi része

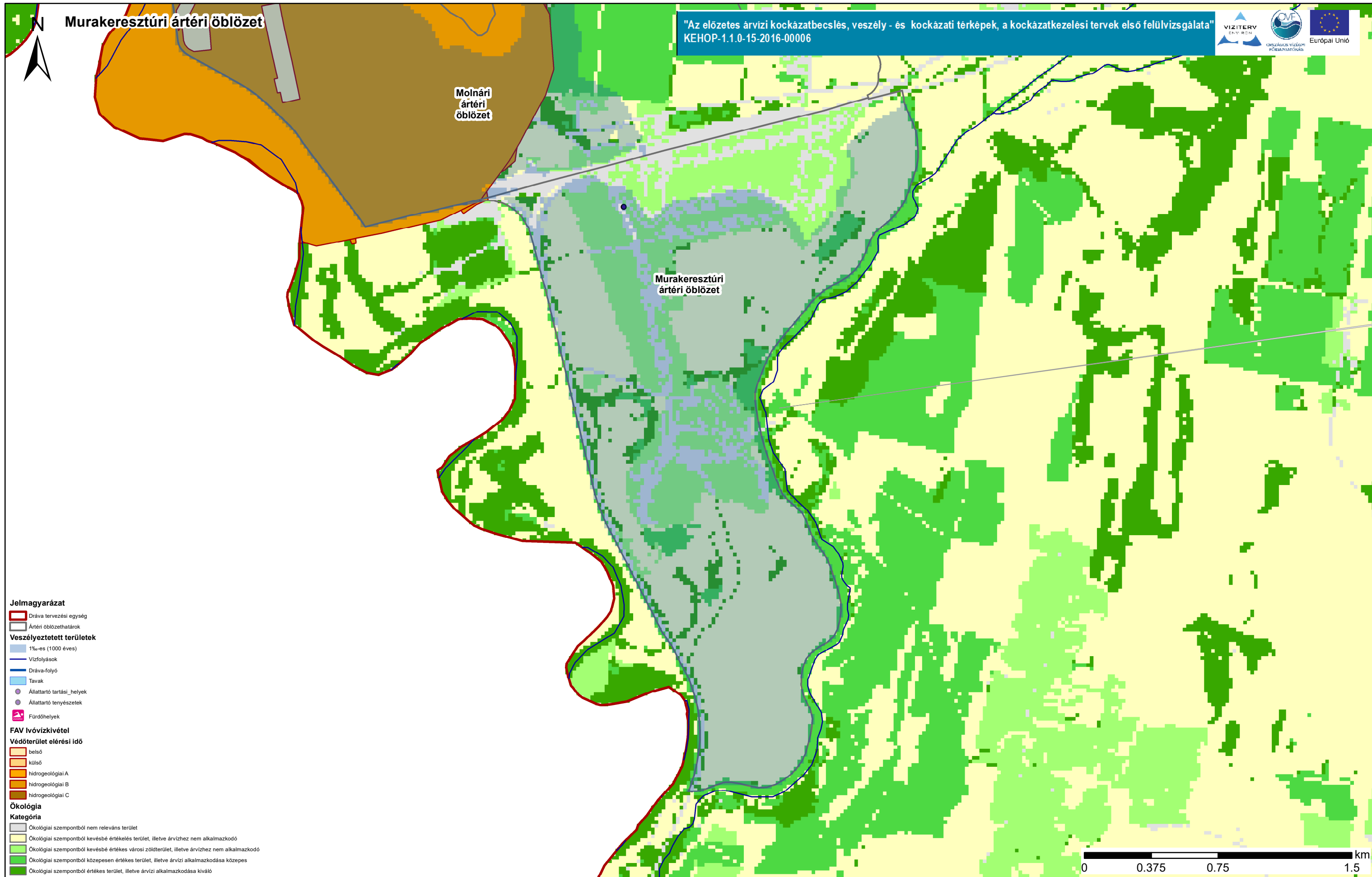
ÁKK tervezési egység: Dráva

Szennyezőforrások, ivóvízbázis védőterület és fürdőhelyek érintettsége.

A térkép a szennyezőforrások, ivóvízbázis védőterületek és fürdőhelyek árvízi veszélyeztetettségét ábrázolja a teljes veszélyeztetett területen. Alaptérkép: a felszínborítás ökológiai értékessége és elöntéssel szembeni érzékenysége térképe.

"Az előzetes árvízi kockázatbecslés, veszély - és kockázati térképek, a kockázatkezelési tervek első felülvizsgálata"
KEHOP-1.1.0-15-2016-00006





Duna vízgyűjtő magyarországi része

ÁKK tervezési egység: Dráva

Szennyezőforrások, ivóvízbázis védőterület és fürdőhelyek érintettsége.

A térkép a szennyezőforrások, ivóvízbázis védőterületek és fürdőhelyek árvízi veszélyeztetettségét ábrázolja a teljes veszélyeztetett területen. Alaptérkép: a felszínborítás ökológiai értékessége és elöntéssel szembeni érzékenysége térképe.

"Az előzetes árvízi kockázatbecslés, veszély - és kockázati térképek, a kockázatkezelési tervek első felülvizsgálata"
KEHOP-1.1.0-15-2016-00006

