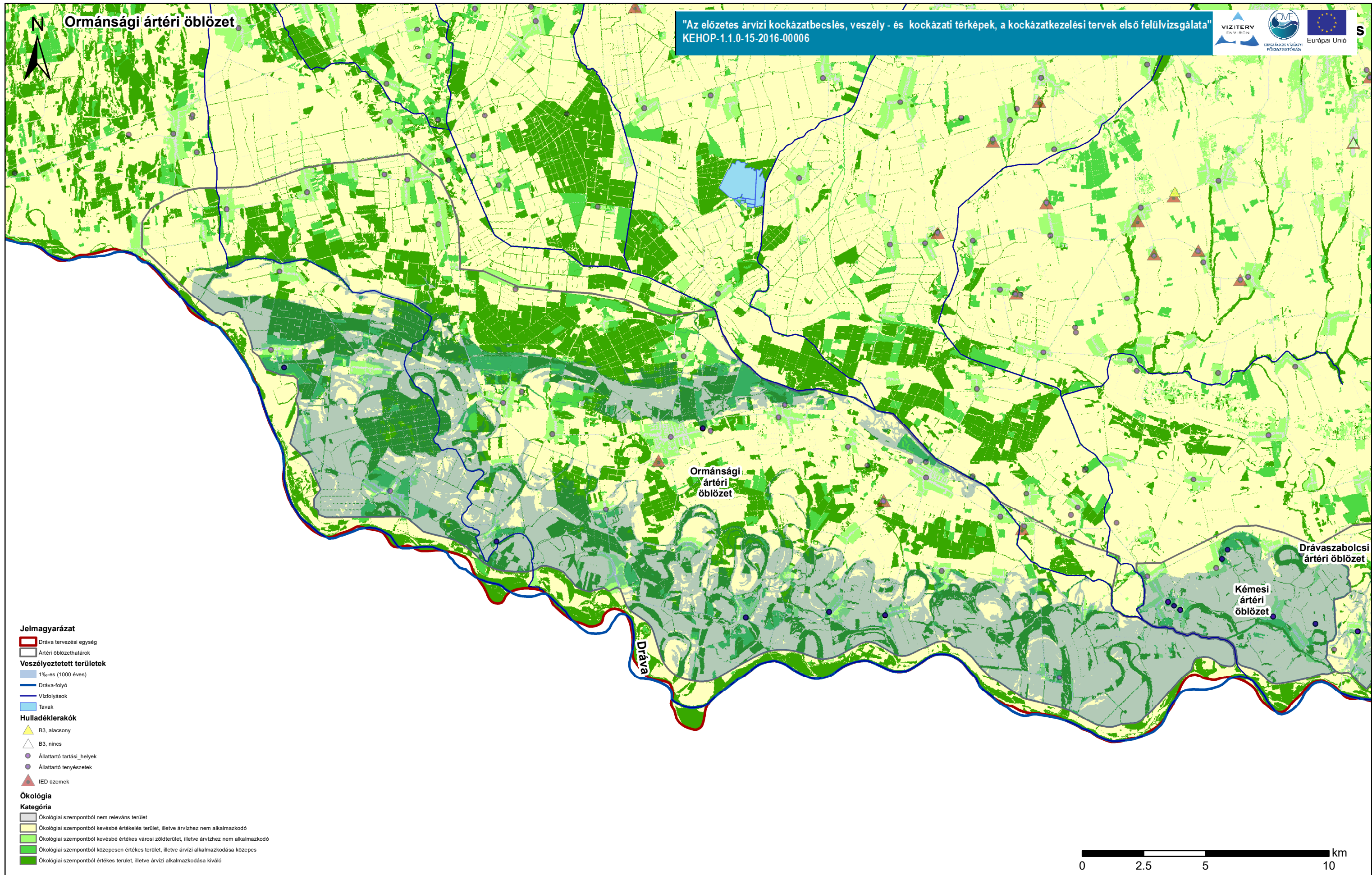


Duna vízgyűjtő magyarországi része

ÁKK tervezési egység: Dráva

Szennyező források és ökológiai értékesség és elöntéssel szembeni érzékenység térkép.

A térkép ábrázolja a felszínborítást ökológiai értékesség és elöntéssel szembeni érzékenység szerint. Bemutatja továbbá a védett területeket, a szennyezőforrásokat és ezek érintettségét a terhelési osztályok függvényében.

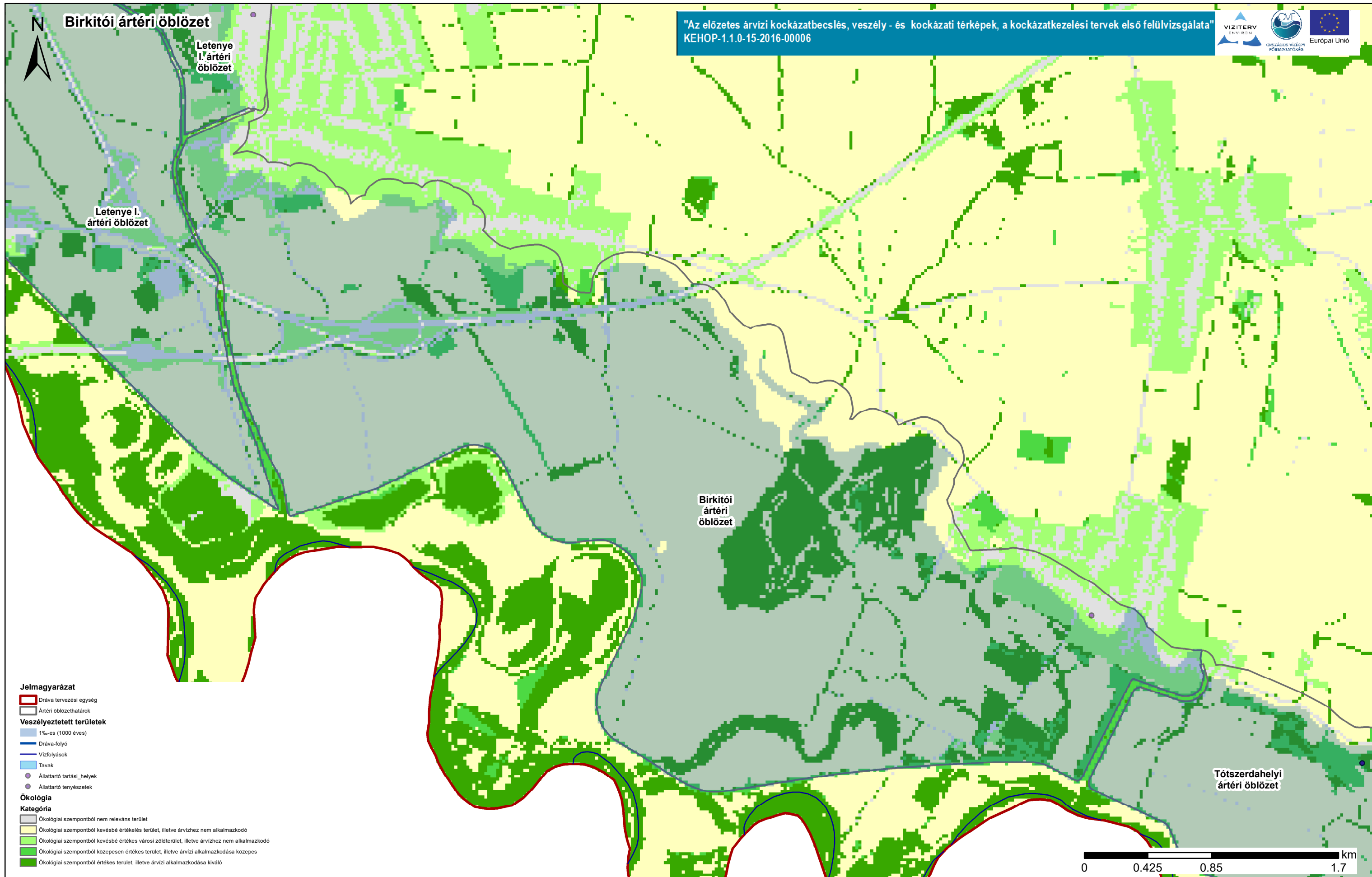


Duna vízgyűjtő magyarországi része

ÁKK tervezési egység: Dráva

Szennyező források és ökológiai értékesség és elöntéssel szembeni érzékenység térkép.

A térkép ábrázolja a felszínborítást ökológiai értékesség és elöntéssel szembeni érzékenység szerint. Bemutatja továbbá a védett területeket, a szennyezőforrásokat és ezek érintettségét a terhelési osztályok függvényében.

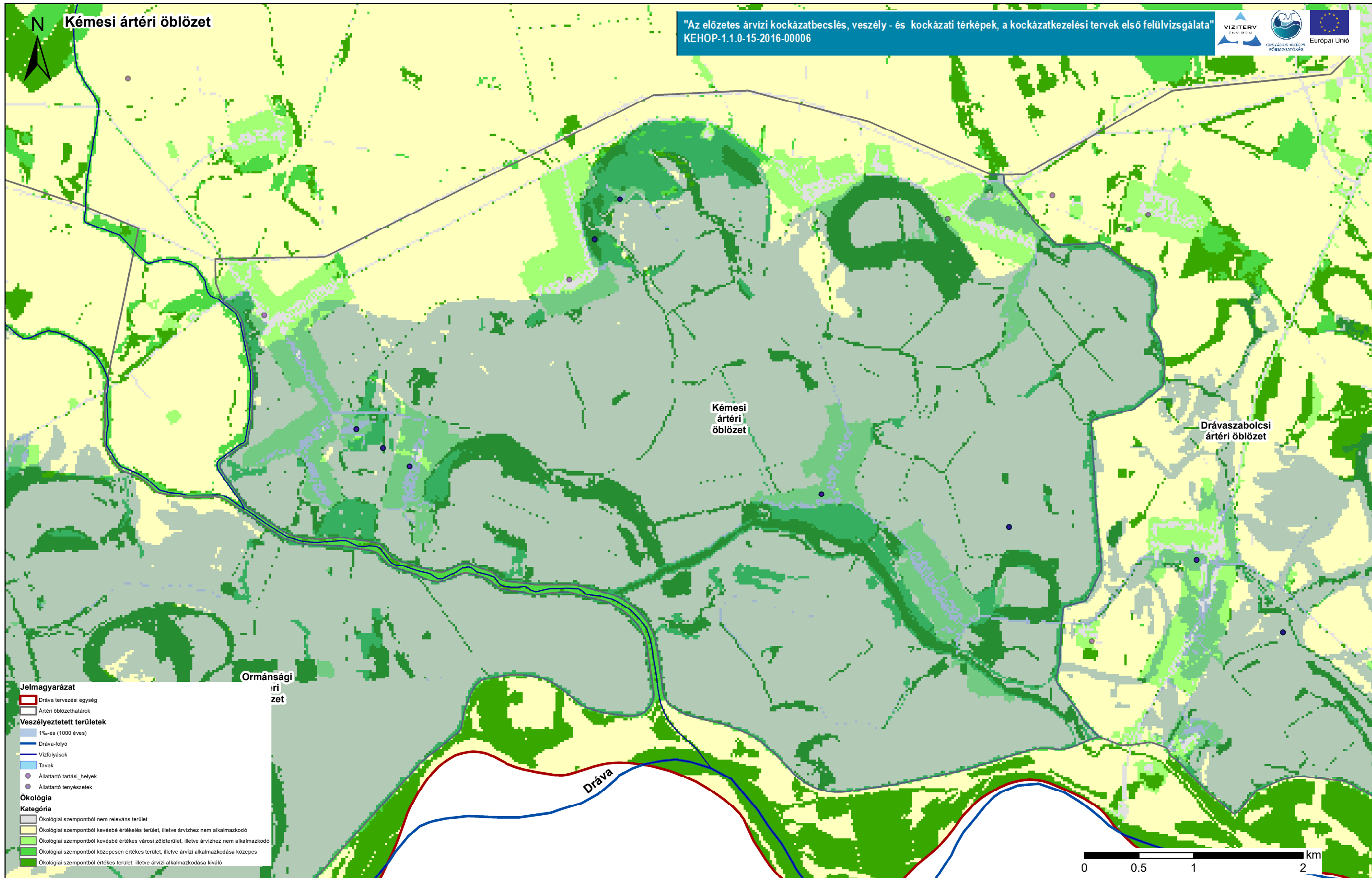


Duna vízgyűjtő magyarországi része

ÁKK tervezési egység: Dráva

Szennyező források és ökológiai értékesség és elöntéssel szembeni érzékenység térkép.

A térkép ábrázolja a felszínborítást ökológiai értékesség és elöntéssel szembeni érzékenység szerint. Bemutatja továbbá a védett területeket, a szennyezőforrásokat és ezek érintettségét a terhelési osztályok függvényében.

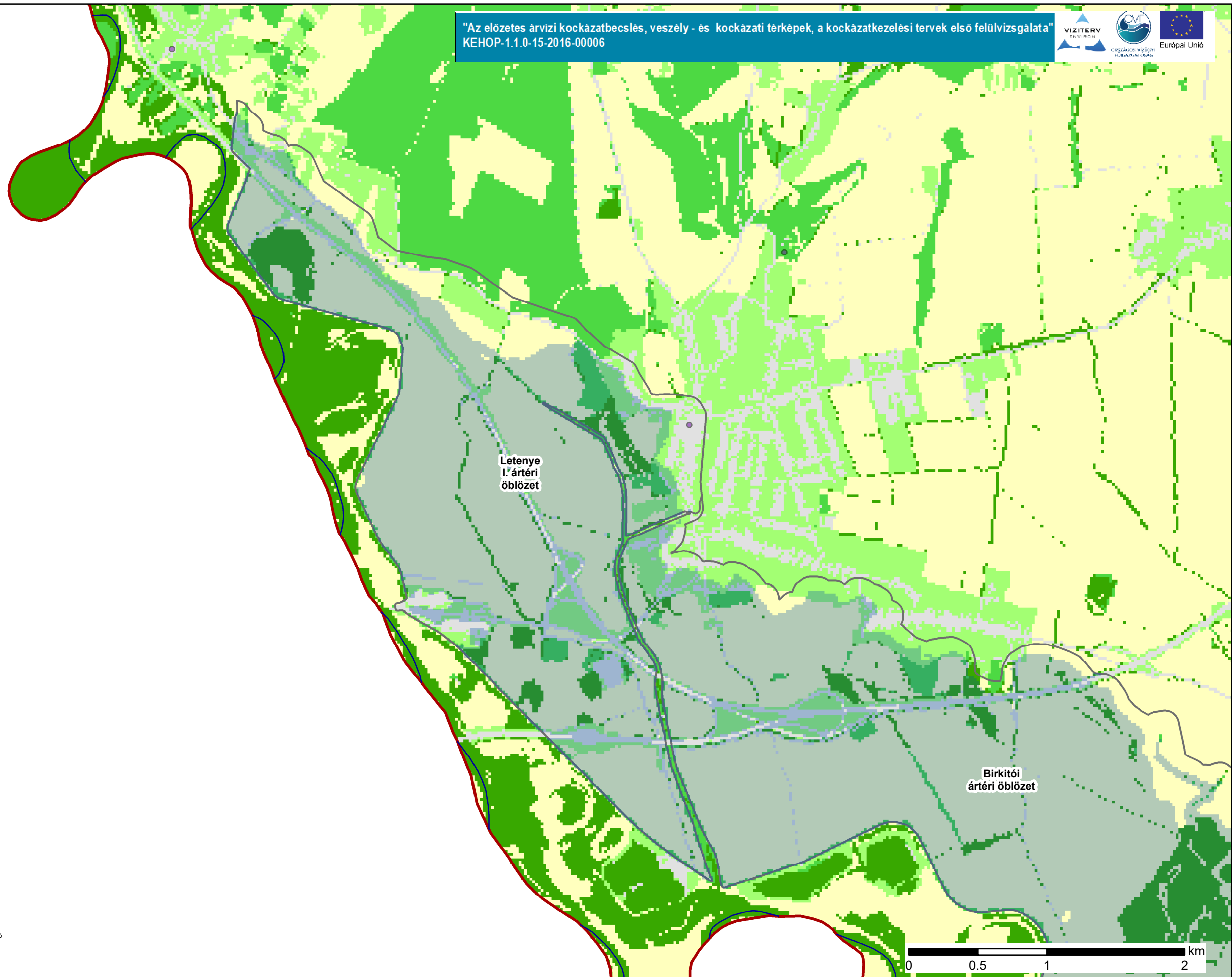


Duna vízgyűjtő magyarországi része

ÁKK tervezési egység: Dráva

Szennyező források és ökológiai értékesség és elöntéssel szembeni érzékenység térkép.

A térkép ábrázolja a felszínborítást ökológiai értékesség és elöntéssel szembeni érzékenység szerint. Bemutatja továbbá a védett területeket, a szennyezőforrásokat és ezek érintettségét a terhelési osztályok függvényében.



Jelmagyarázat

Dráva tervezési egység

Ártéri öblözethatárok

Veszélyeztetett területek

1%-es (1000 éves)

Dráva-folyó

Vízfolyások

Tavak

Állattartó tartási helyek

Állattartó tenyészetek

Ökológia

Kategória

Ökológiai szempontból nem releváns terület

Ökológiai szempontból kevésbé értékes terület, illetve árvízhez nem alkalmazkodó

Ökológiai szempontból kevésbé értékes városi zöldterület, illetve árvízhez nem alkalmazkodó

Ökológiai szempontból közepesen értékes terület, illetve árvízi alkalmazkodása közepes

Ökológiai szempontból értékes terület, illetve árvízi alkalmazkodása kiváló



Tótszerdahelyi ártéri öblözet

"Az előzetes árvízi kockázatbecslés, veszély - és kockázati térképek, a kockázatkezelési tervek első felülvizsgálata"
KEHOP-1.1.0-15-2016-00006



Birkitói
ártéri öblözet

Tótszerdahelyi
ártéri öblözet

Molnári
ártéri öblözet

Jelmagyarázat

Dráva tervezési egység

Ártéri öblözethatárok

Veszélyeztetett területek

1%-es (1000 éves)

Dráva-folyó

Vízfolyások

Tavak

Állattartó tartási helyek

Állattartó tenyészetek

Ökológia

Kategória

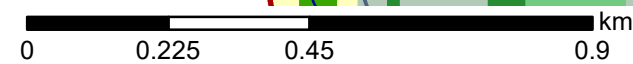
Ökológiai szempontból nem releváns terület

Ökológiai szempontból kevésbé értékelés terület, illetve árvízhez nem alkalmazkodó

Ökológiai szempontból kevésbé értékes városi zöldterület, illetve árvízhez nem alkalmazkodó

Ökológiai szempontból közepesen értékes terület, illetve árvízi alkalmazkodása közepes

Ökológiai szempontból értékes terület, illetve árvízi alkalmazkodása kiváló

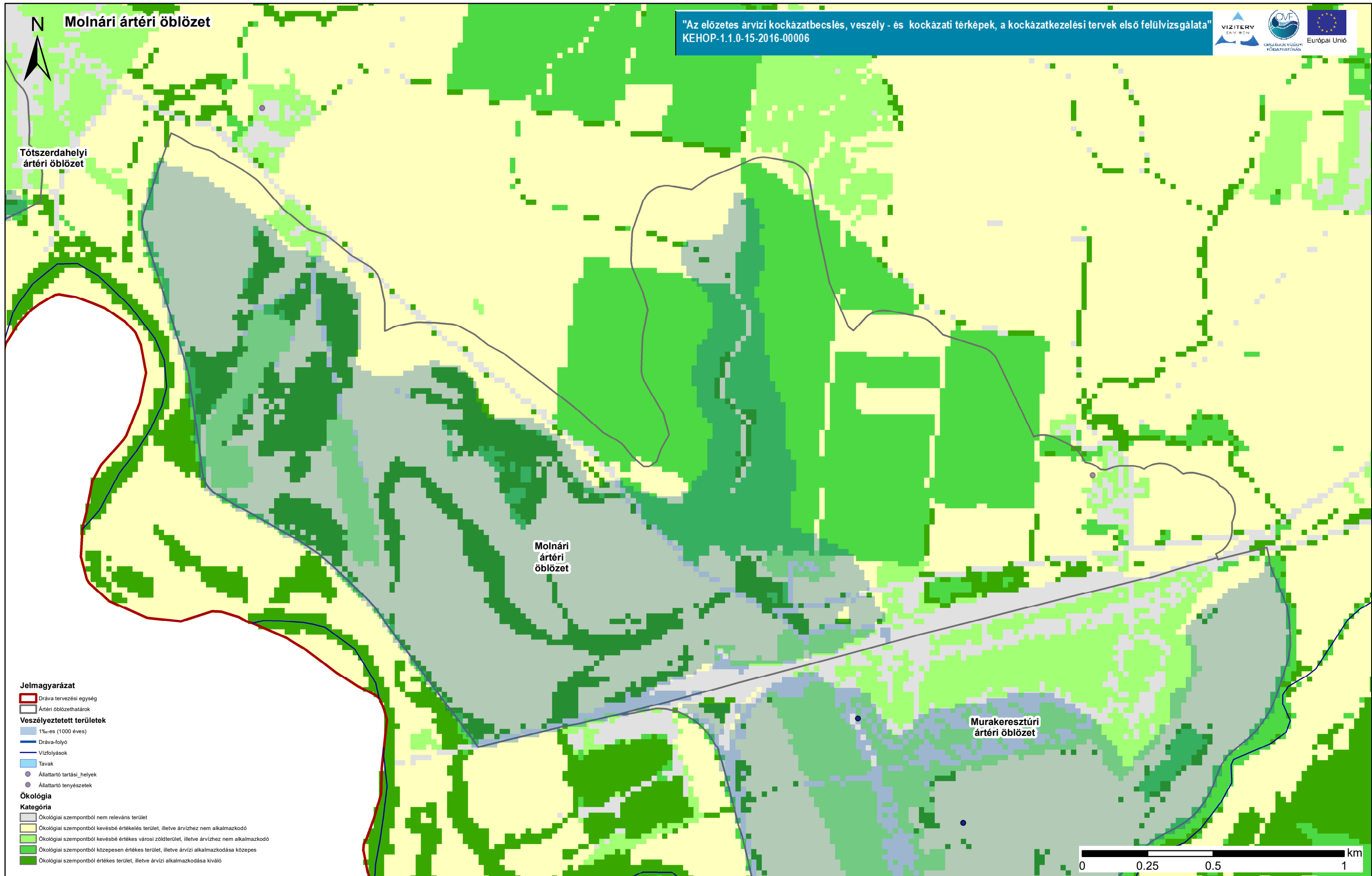


Duna vízgyűjtő magyarországi része

Szennyező források és ökológiai értékesség és elöntéssel szembeni érzékenység térkép.

ÁKK tervezési egység: Dráva

A térkép ábrázolja a felszínborítást ökológiai értékesség és elöntéssel szembeni érzékenység szerint. Bemutatja továbbá a védett területeket, a szennyezőforrásokat és ezek érintettségét a terhelési osztályok függvényében.

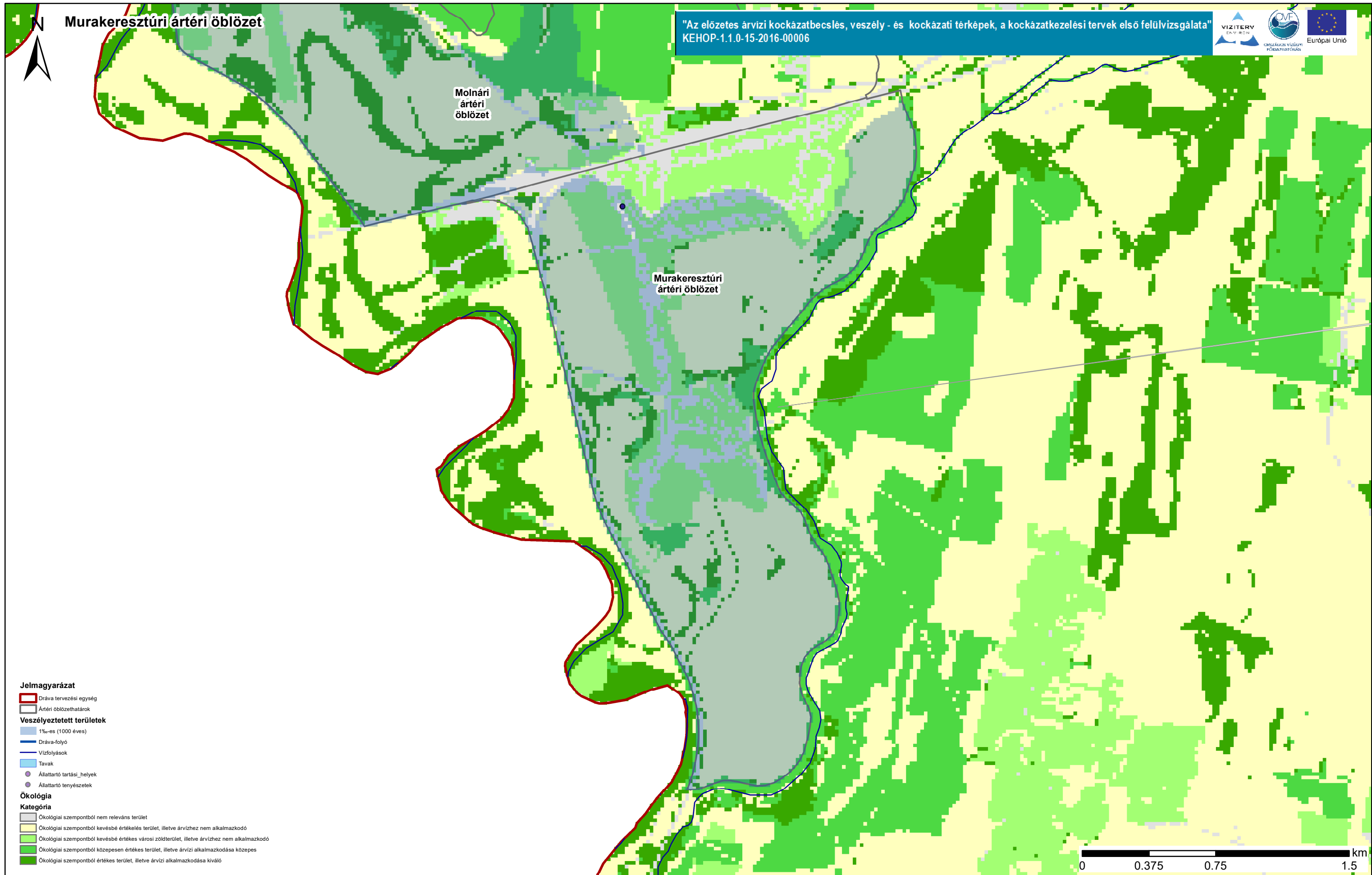


Duna vízgyűjtő magyarországi része

ÁKK tervezési egység: Dráva

Szennyező források és ökológiai értékesség és elöntéssel szembeni érzékenység térkép.

A térkép ábrázolja a felszínborítást ökológiai értékesség és elöntéssel szembeni érzékenység szerint. Bemutatja továbbá a védett területeket, a szennyezőforrásokat és ezek érintettségét a terhelési osztályok függvényében.



Duna vízgyűjtő magyarországi része

ÁKK tervezési egység: Dráva

Szennyező források és ökológiai értékesség és elöntéssel szembeni érzékenység térkép.

A térkép ábrázolja a felszínborítást ökológiai értékesség és elöntéssel szembeni érzékenység szerint. Bemutatja továbbá a védett területeket, a szennyezőforrásokat és ezek érintettségét a terhelési osztályok függvényében.