

"Az előzetes árvízi kockázatbecslés, veszély- és kockázati térképek, a kockázatkezelési tervek első felülvizsgálata"  
 KEHOP-1.1.0-15-2016-00006



**Jelmagyarázat**

- Főbb vízfolyások (Zala folyó)
- Vízfolyások
- Balaton
- Ártéri öblözethatárok

**Vagyoni kockázat**

Minősítés

- Nulla
- Elhanyagolható
- Elfogadható
- Közepes (Átmeneti)
- Magas

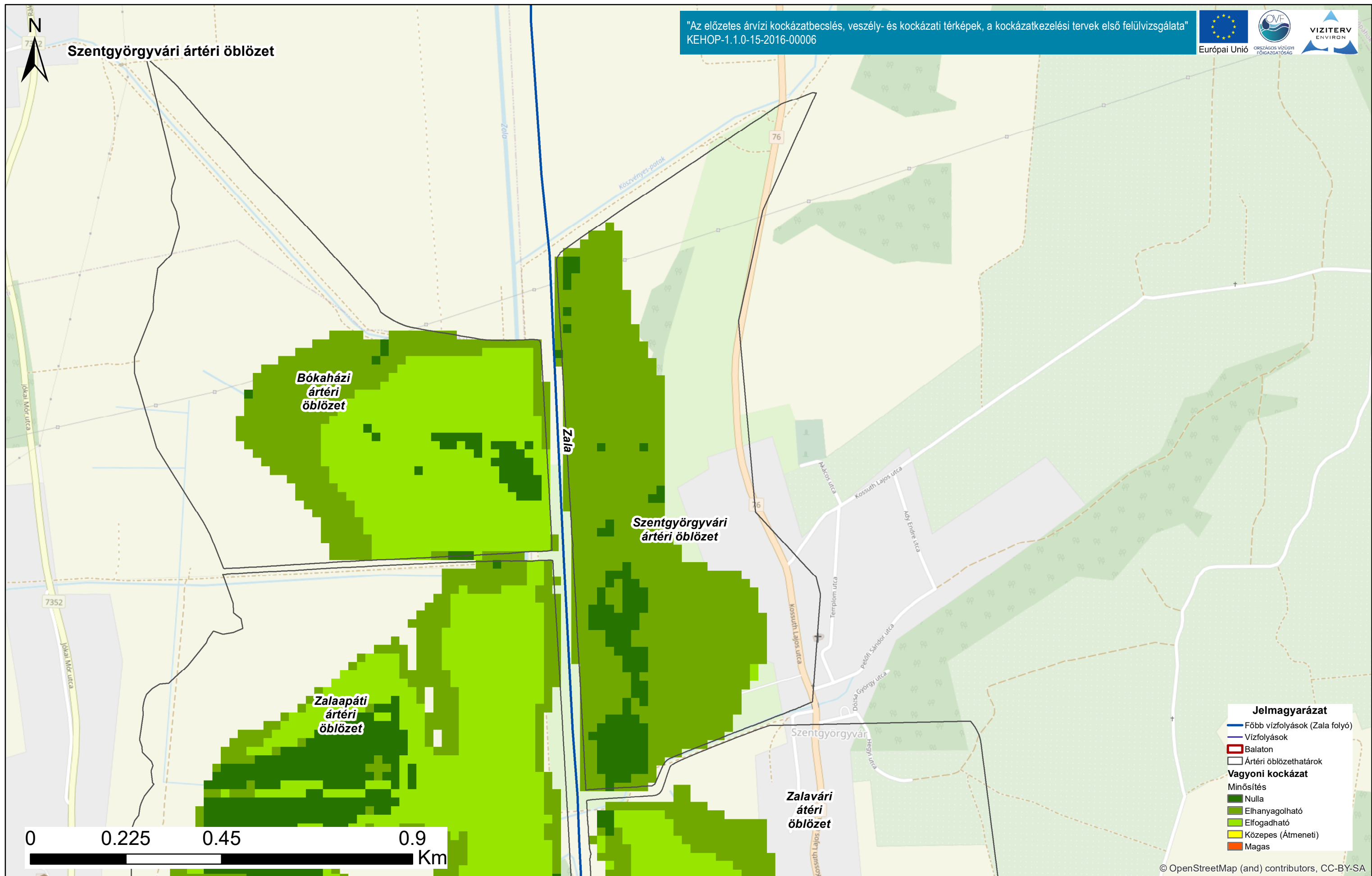
Duna vízgyűjtő magyarországi része

ÁKK tervezési egység: Balaton

Vagyoni kockázat minősítési kategóriákkal ábrázolva

A térkép a vagyoni kockázatokat ábrázolja a Balaton tervezési egységen. Az alaptérkép az Open Street Map térkép. A kockázatokat a határértékszámítások szerint besoroltuk Magas/Közepes/Elfogadható/Elhanyagolható kategóriákba

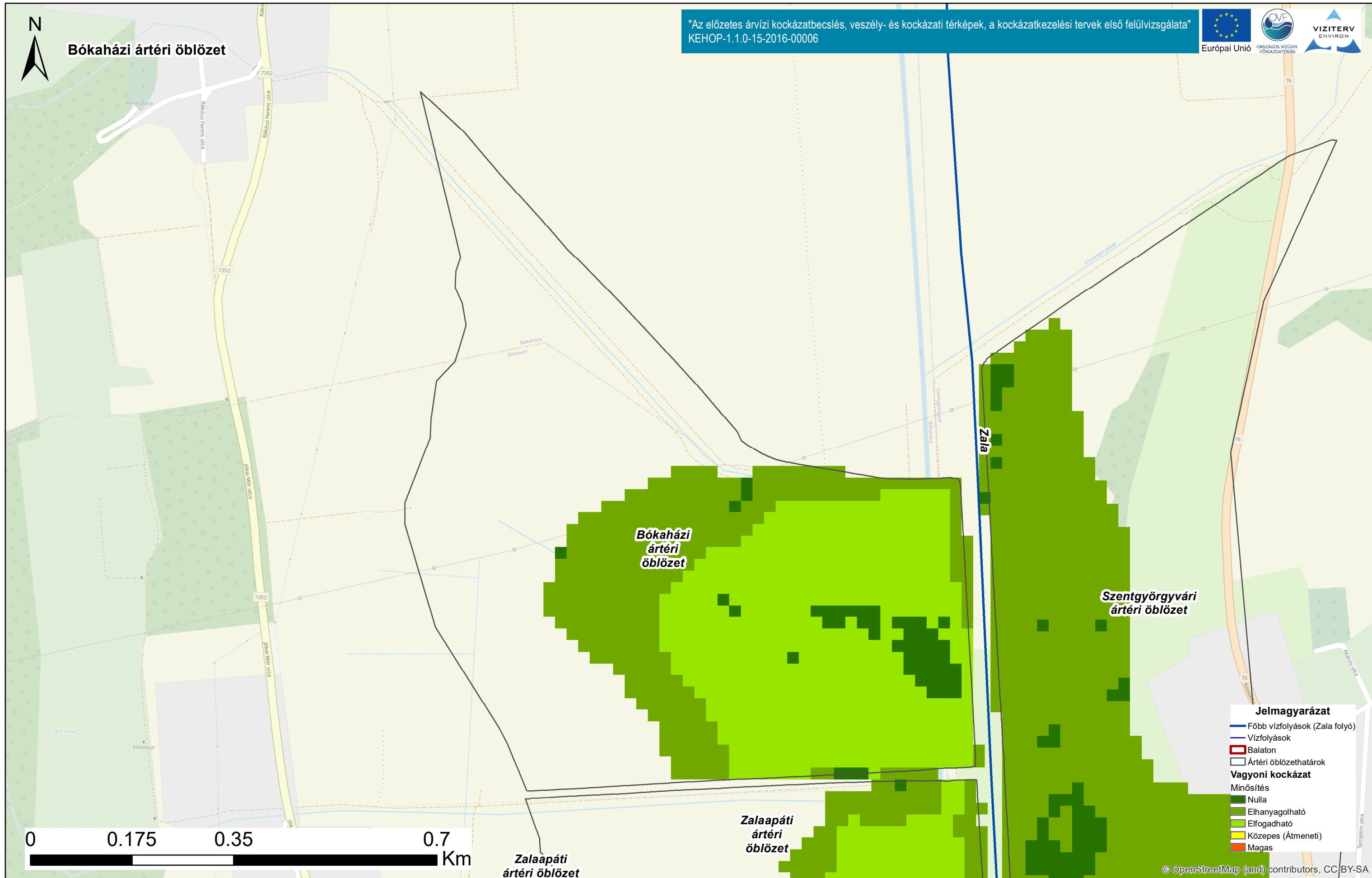
© OpenStreetMap (and) contributors, CC-BY-SA





# Bókaházi ártéri öblözet

"Az előzetes árvízi kockázatbecslés, veszély- és kockázati térképek, a kockázatkezelési tervek első felülvizsgálata"  
KEHOP-1.1.0-15-2016-00006

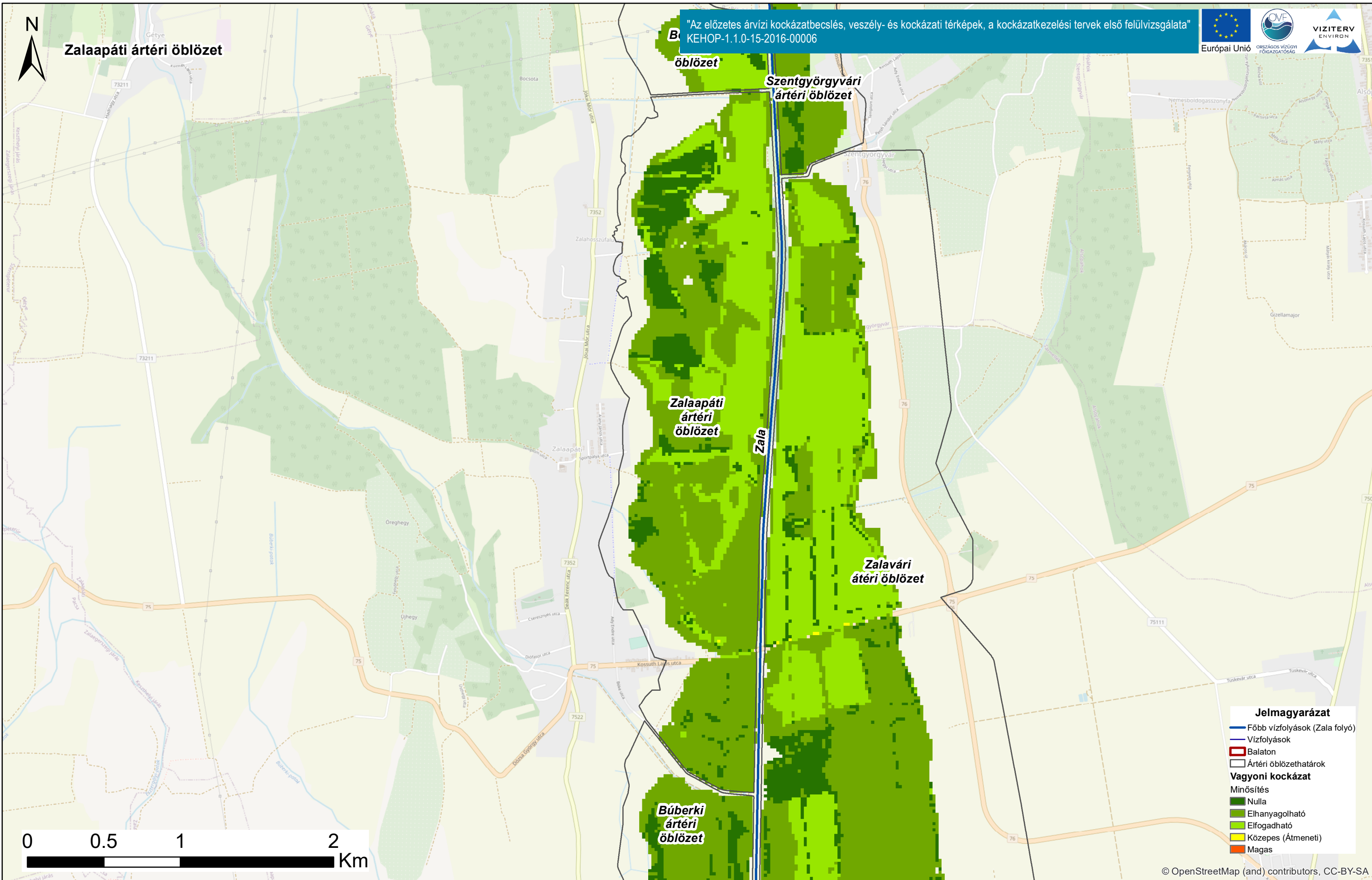


Duna vízgyűjtő magyarországi része

Vagyoni kockázat minősítési kategóriákkal ábrázolva

ÁKK tervezési egység: Balaton

A térkép a vagyoni kockázatokat ábrázolja a Balaton tervezési egységen. Az alaptérkép az Open Street Map térkép. A kockázatokat a határértékszámítások szerint besoroltuk Magas/Közepes/Elfogadható/Elhanyagolható kategóriákba

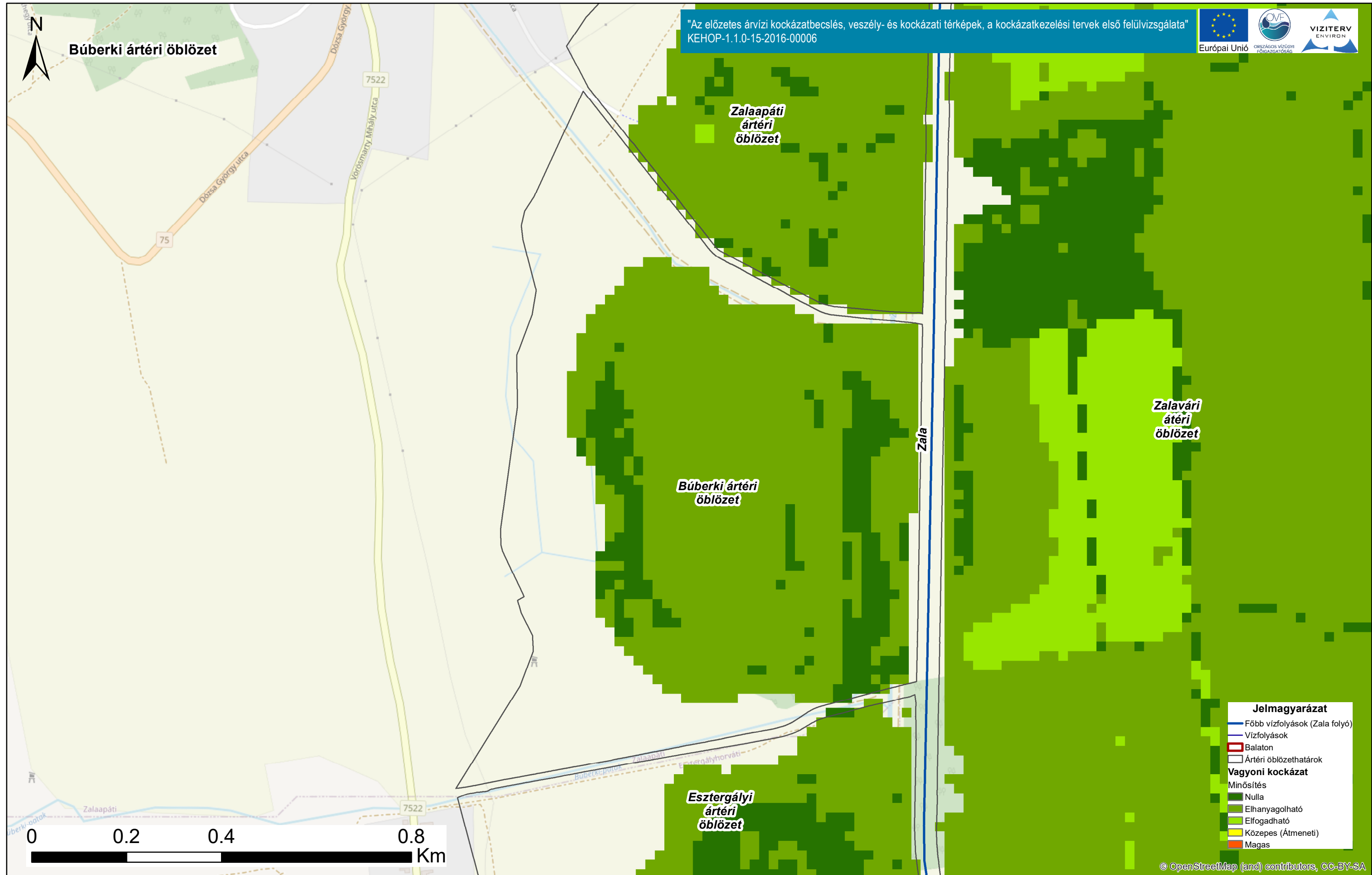


Duna vízgyűjtő magyarországi része

Vagyoni kockázat minősítési kategóriákkal ábrázolva

ÁKK tervezési egység: Balaton

A térkép a vagyoni kockázatokat ábrázolja a Balaton tervezési egységen. Az alaptérkép az Open Street Map térkép. A kockázatokat a határértékszámítások szerint besoroltuk Magas/Közepes/Elfogadható/Elhanyagolható kategóriákba



Duna vízgyűjtő magyarországi része

ÁKK tervezési egység: Balaton

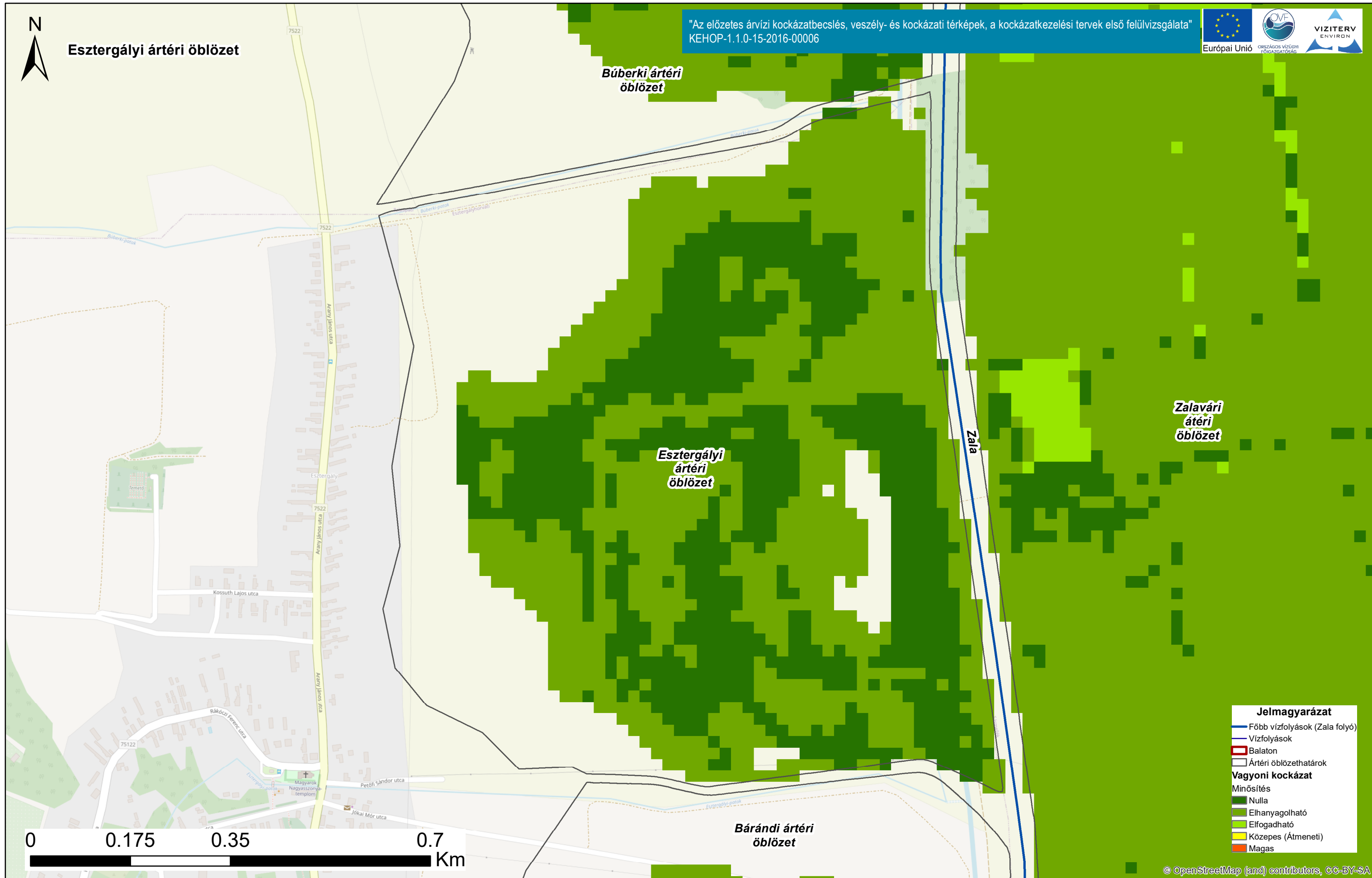
Vagyoni kockázat minősítési kategóriákkal ábrázolva

A térkép a vagyoni kockázatokat ábrázolja a Balaton tervezési egységen. Az alaptérkép az Open Street Map térkép. A kockázatokat a határértékszámítások szerint besoroltuk Magas/Közepes/Elfogadható/Elhanyagolható kategóriákba



Esztergályi ártéri öblözet

"Az előzetes árvízi kockázatbecslés, veszély- és kockázati térképek, a kockázatkezelési tervek első felülvizsgálata"  
KEHOP-1.1.0-15-2016-00006



Zalavári  
ártéri  
öblözet

Esztergályi  
ártéri  
öblözet

Bárándi ártéri  
öblözet

**Jelmagyarázat**

- Főbb vízfolyások (Zala folyó)
- Vízfolyások
- Balaton
- Ártéri öblözethatárok

**Vagyoni kockázat**

Minősítés

- Nulla
- Elhanyagolható
- Elfogadható
- Közepes (Átmeneti)
- Magas

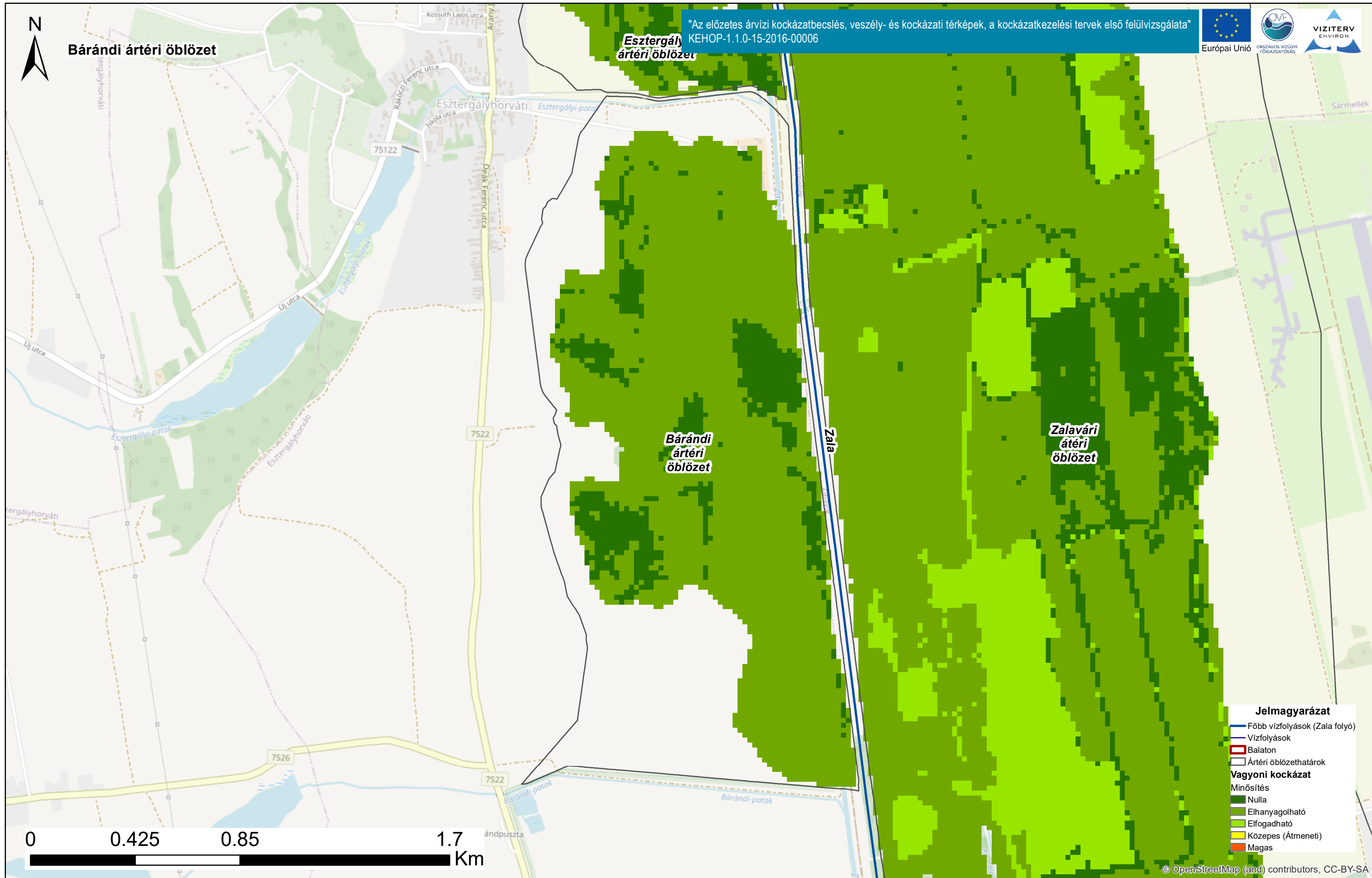
© OpenStreetMap (and) contributors, CC-BY-SA

Duna vízgyűjtő magyarországi része

Vagyoni kockázat minősítési kategóriákkal ábrázolva

ÁKK tervezési egység: Balaton

A térkép a vagyoni kockázatokat ábrázolja a Balaton tervezési egységen. Az alaptérkép az Open Street Map térkép.  
A kockázatokat a határértékszámítások szerint besoroltuk Magas/Közepes/Elfogadható/Elhanyagolható kategóriákba



Duna vízgyűjtő magyarországi része

ÁKK tervezési egység: Balaton

Vagyoni kockázat minősítési kategóriákkal ábrázolva

A térkép a vagyoni kockázatokat ábrázolja a Balaton tervezési egységen. Az alaptérkép az Open Street Map térkép.

A kockázatokat a határértékszámítások szerint besoroltuk Magas/Közepes/Elfogadható/Elhanyagolható kategóriákba