

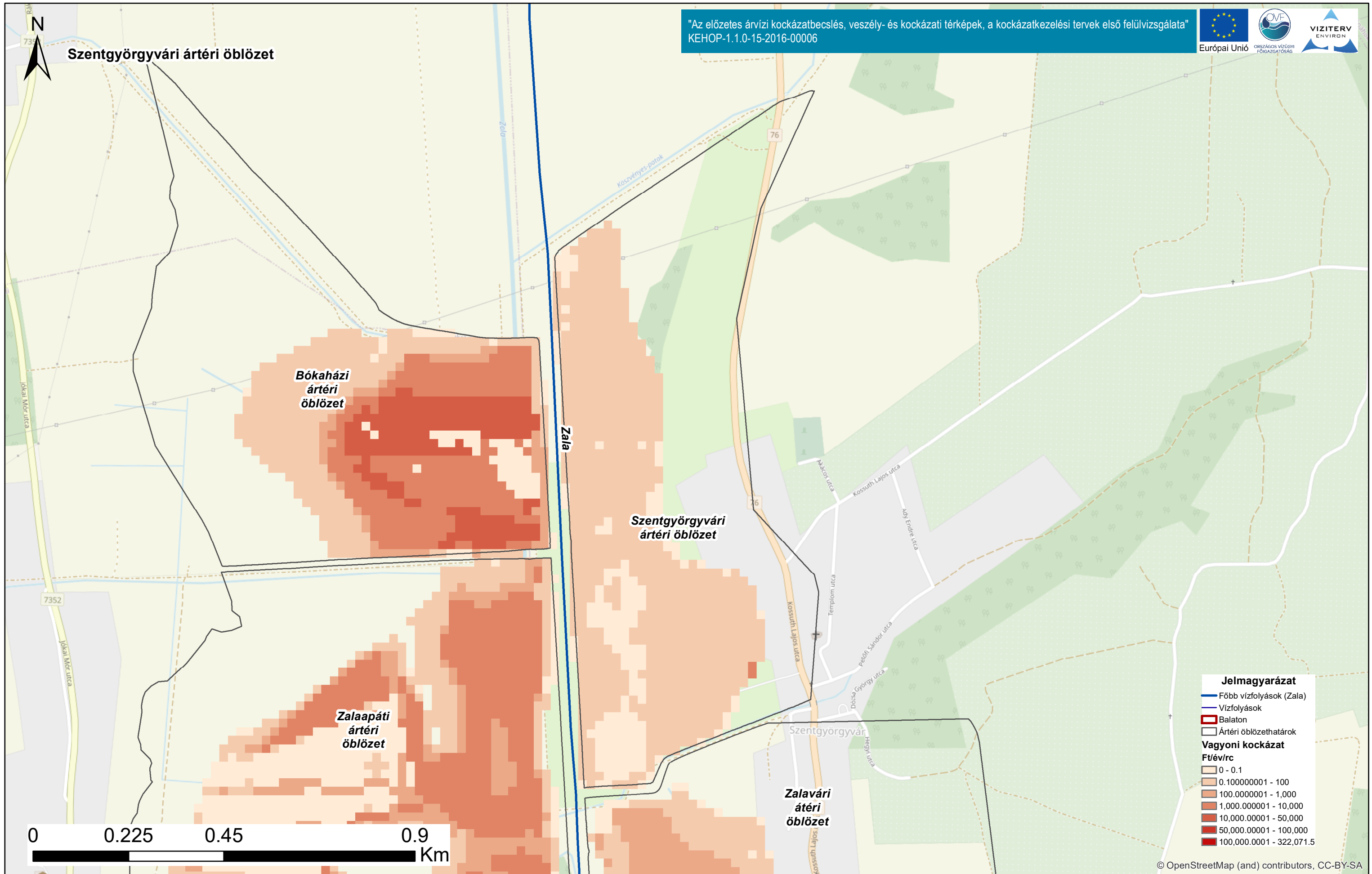
Duna vízgyűjtő magyarországi része

Balaton vagyoni kockázati térképe

ÁKK tervezési egység: Balaton

A térkép a vagyoni kockázati értékeket ábrázolja Ft/év/rc mértékegységgel, ahol rc = raszter cella (20x20m).  
Az alapérték az Open Street Map térkép.



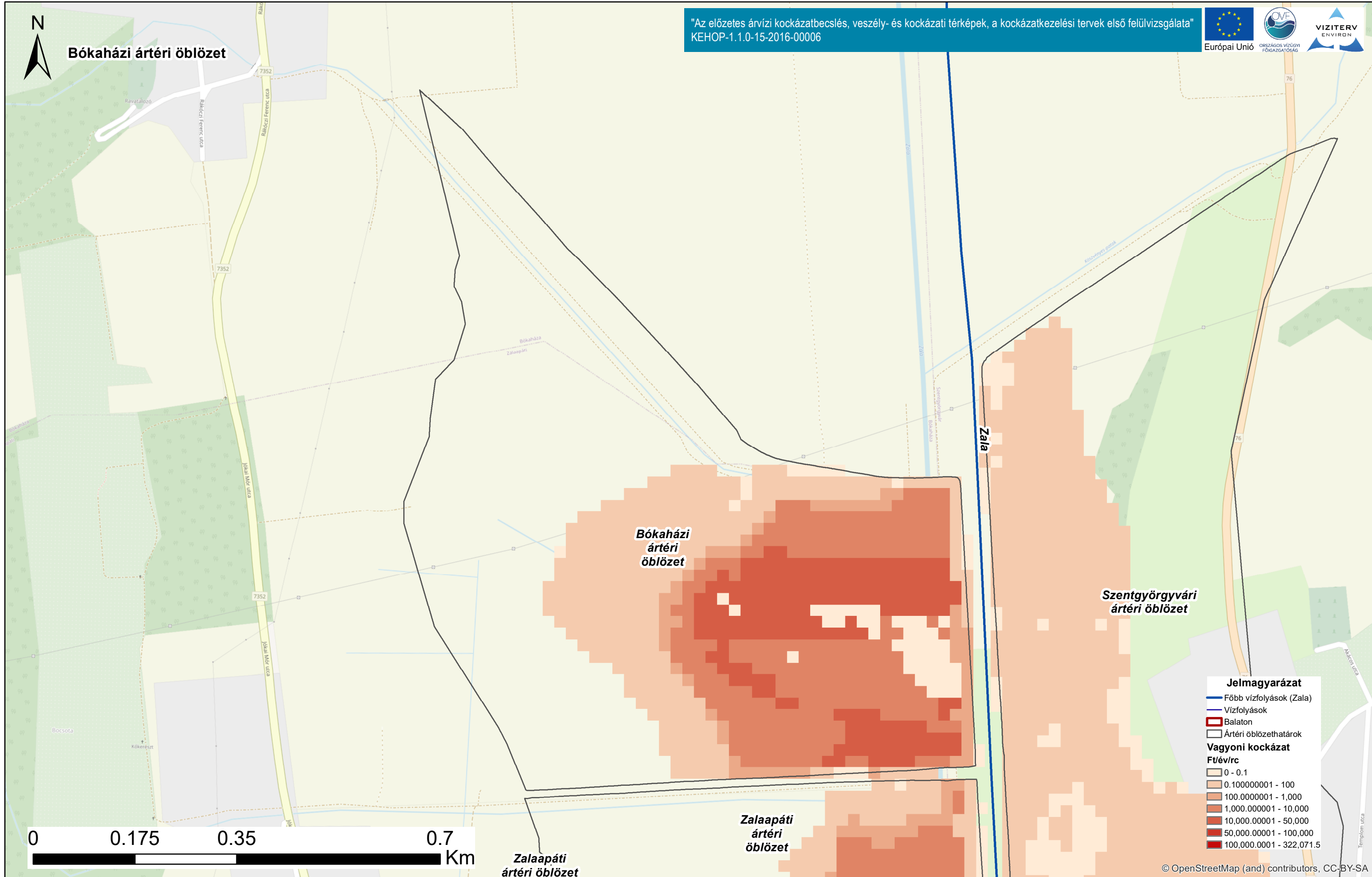


© OpenStreetMap (and) contributors, CC-BY-SA



### Bókaházi ártéri öblözet

"Az előzetes árvízi kockázatbecslés, veszély- és kockázati térképek, a kockázatkezelési tervek első felülvizsgálata"  
KEHOP-1.1.0-15-2016-00006



0 0.175 0.35 0.7 Km

Zalaapáti ártéri öblözet

Bókaházi ártéri öblözet

Zalaapáti ártéri öblözet

Szentgyörgyvári ártéri öblözet

© OpenStreetMap (and) contributors, CC-BY-SA

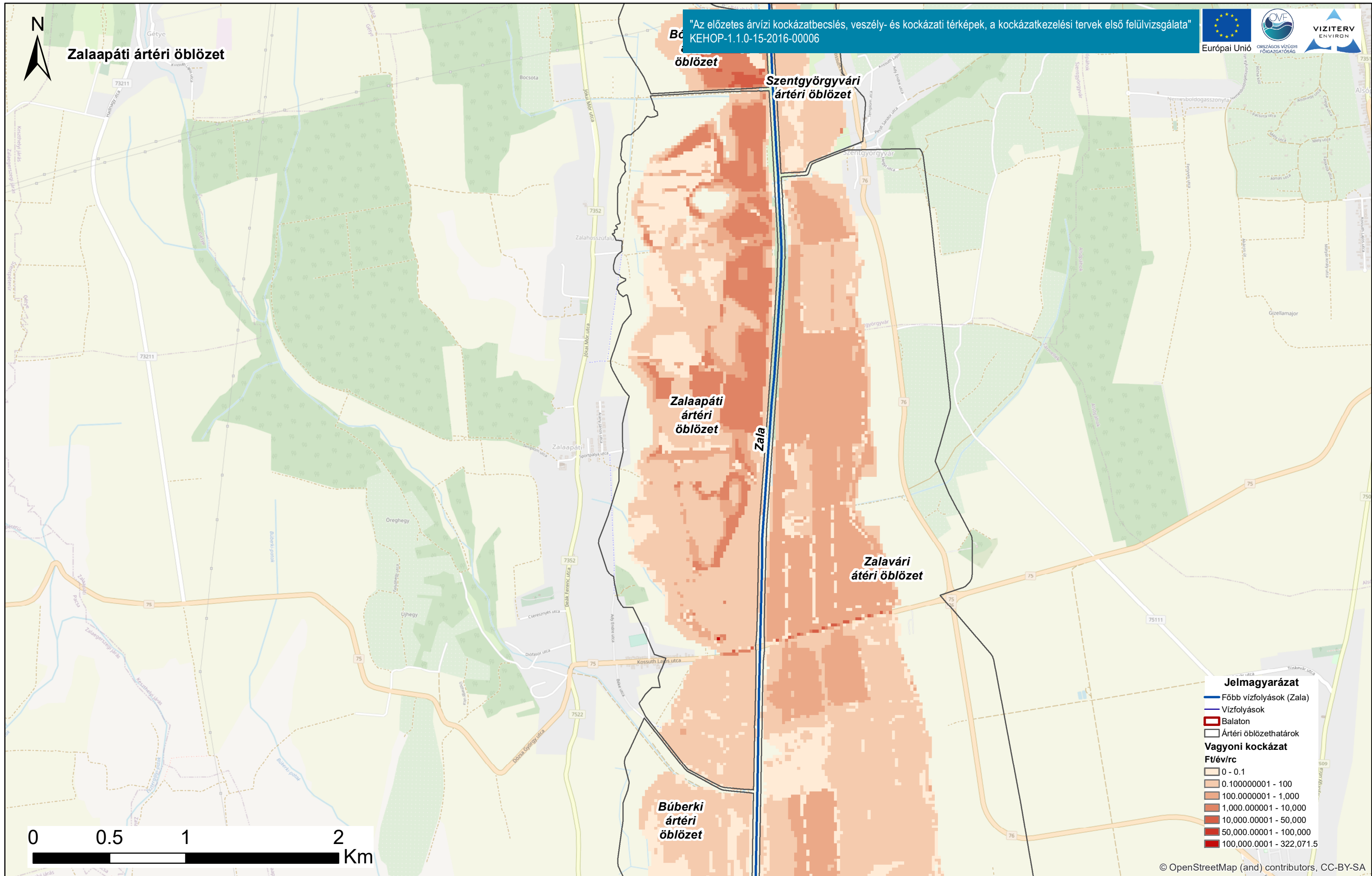
Duna vízgyűjtő magyarországi része

Balaton vagyoni kockázati térképe

ÁKK tervezési egység: Balaton

A térkép a vagyoni kockázati értékeket ábrázolja Ft/év/rc mértékegységgel, ahol rc = raszter cella (20x20m).  
Az alapérkép az Open Street Map térkép.





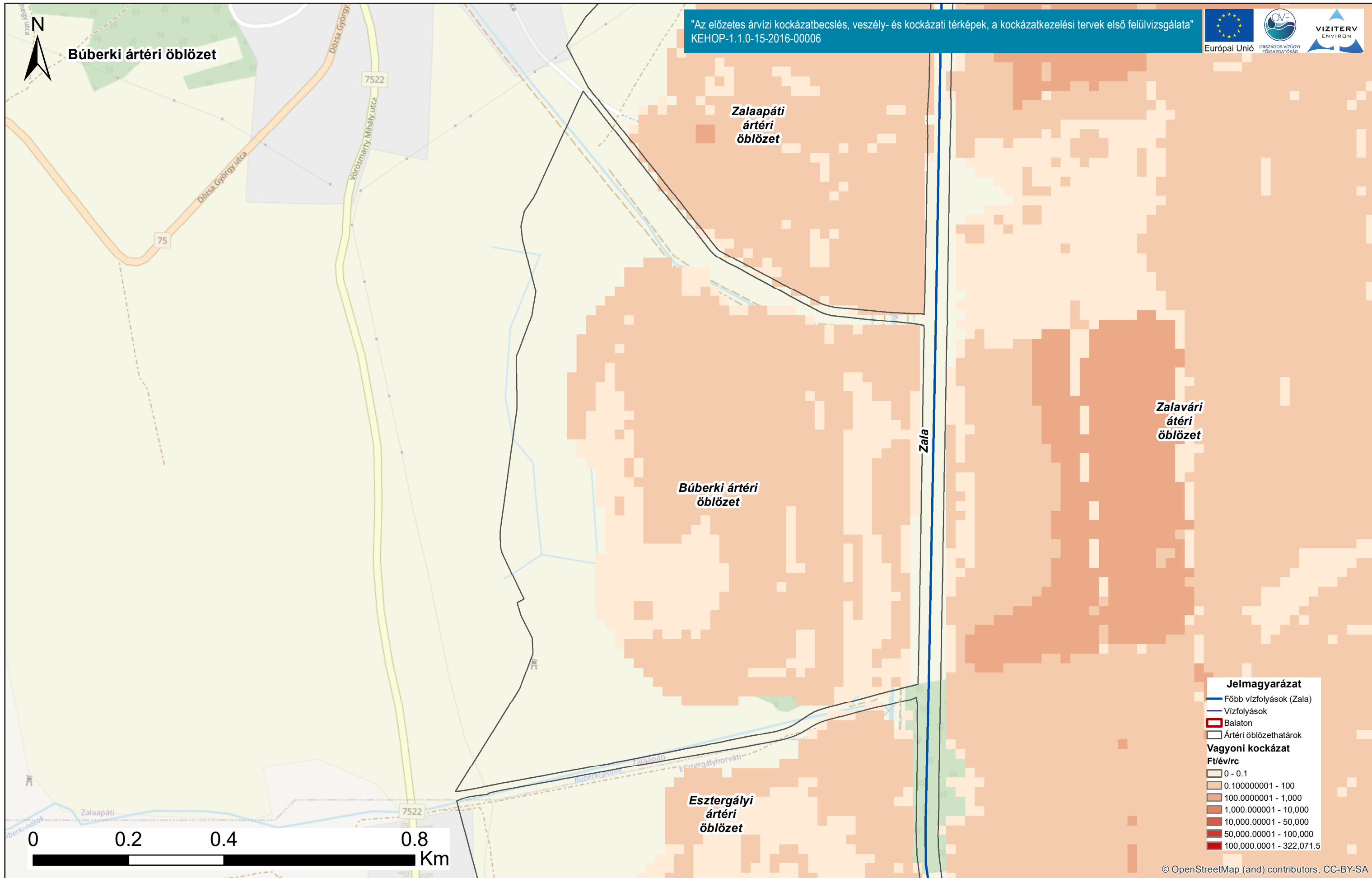
Duna vízgyűjtő magyarországi része

Balaton vagyoni kockázati térképe

ÁKK tervezési egység: Balaton

A térkép a vagyoni kockázati értékeket ábrázolja Ft/év/rc mértékegységgel, ahol rc = raszter cella (20x20m).  
Az alapépkép az Open Street Map térkép.





Duna vízgyűjtő magyarországi része

Balaton vagyoni kockázati térképe

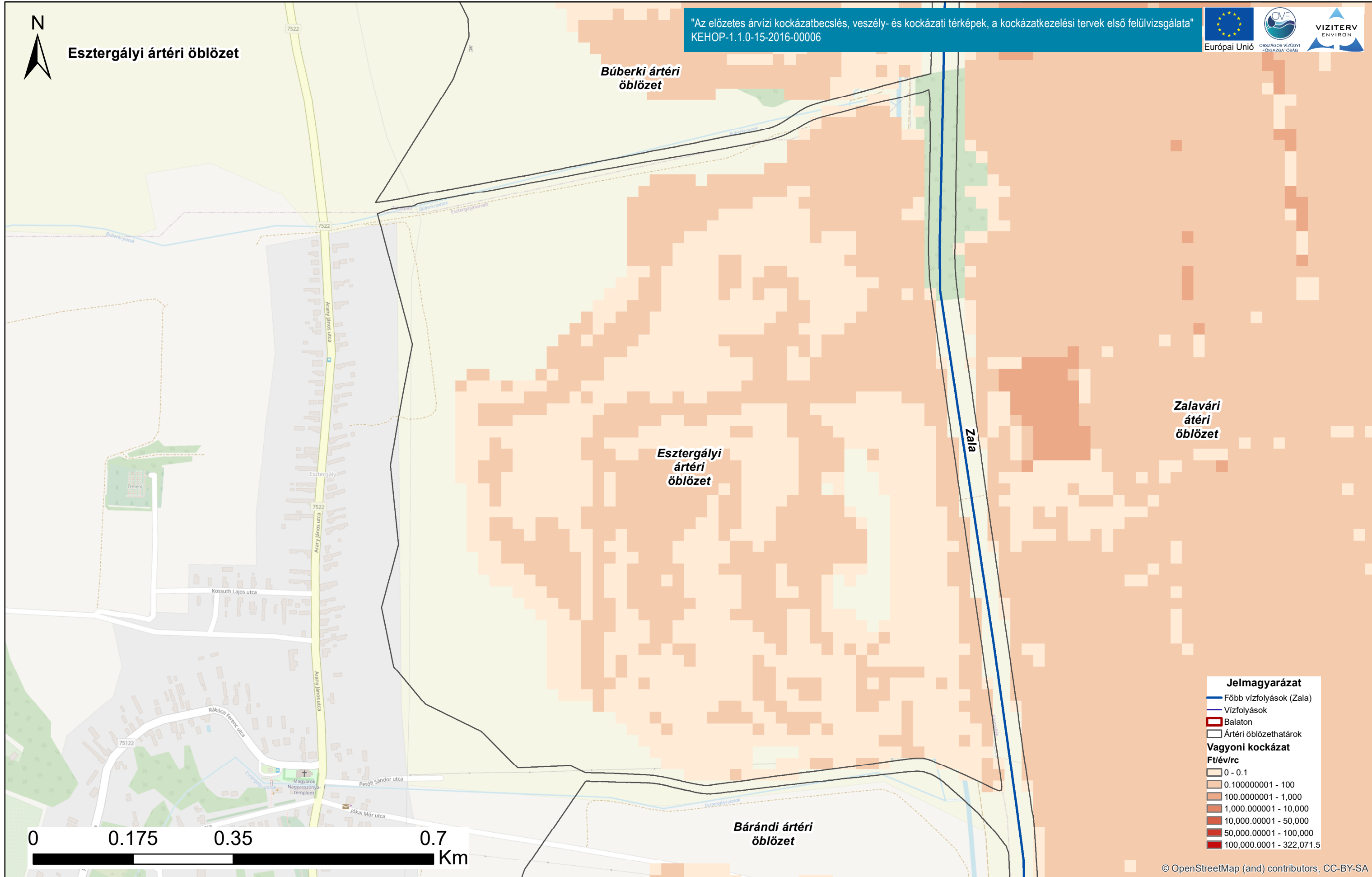
ÁKK tervezési egység: Balaton

A térkép a vagyoni kockázati értékeket ábrázolja Ft/év/rc mértékegységgel, ahol rc = raszter cella (20x20m).  
Az alapérkép az Open Street Map térkép.



Esztergályi ártéri öblözet

"Az előzetes árvízi kockázatbecslés, veszély- és kockázati térképek, a kockázatkezelési tervek első felülvizsgálata"  
KEHOP-1.1.0-15-2016-00006



**Jelmagyarázat**

- Főbb vízfolyások (Zala)
- Vízfolyások
- Balaton
- Ártéri öblözethatárok

**Vagyoni kockázat Ft/év/rc**

- 0 - 0,1
- 0,100000001 - 100
- 100,0000001 - 1,000
- 1,000,000001 - 10,000
- 10,000,00001 - 50,000
- 50,000,00001 - 100,000
- 100,000,00001 - 322,071,5

© OpenStreetMap (and) contributors, CC-BY-SA

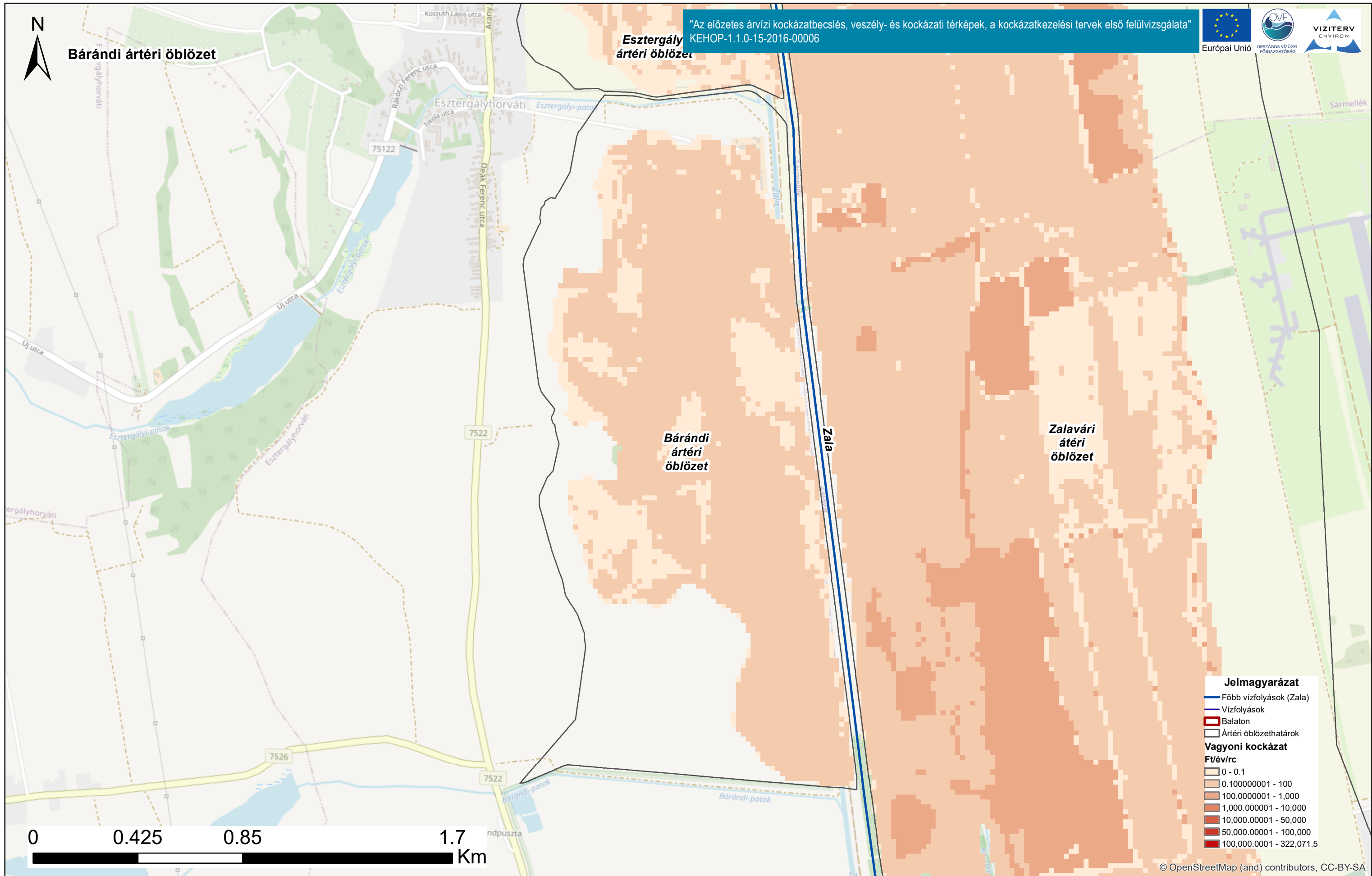
Duna vízgyűjtő magyarországi része

Balaton vagyoni kockázati térképe

ÁKK tervezési egység: Balaton

A térkép a vagyoni kockázati értékeket ábrázolja Ft/év/rc mértékegységgel, ahol rc = raszter cella (20x20m).  
Az alapérték az Open Street Map térkép.





Duna vízgyűjtő magyarországi része

ÁKK tervezési egység: Balaton

Balaton vagyoni kockázati térképe

A térkép a vagyoni kockázati értékeket ábrázolja Ft/év/rc mértékegységgel, ahol rc = raszter cella (20x20m).  
Az alapérkép az Open Street Map térkép.