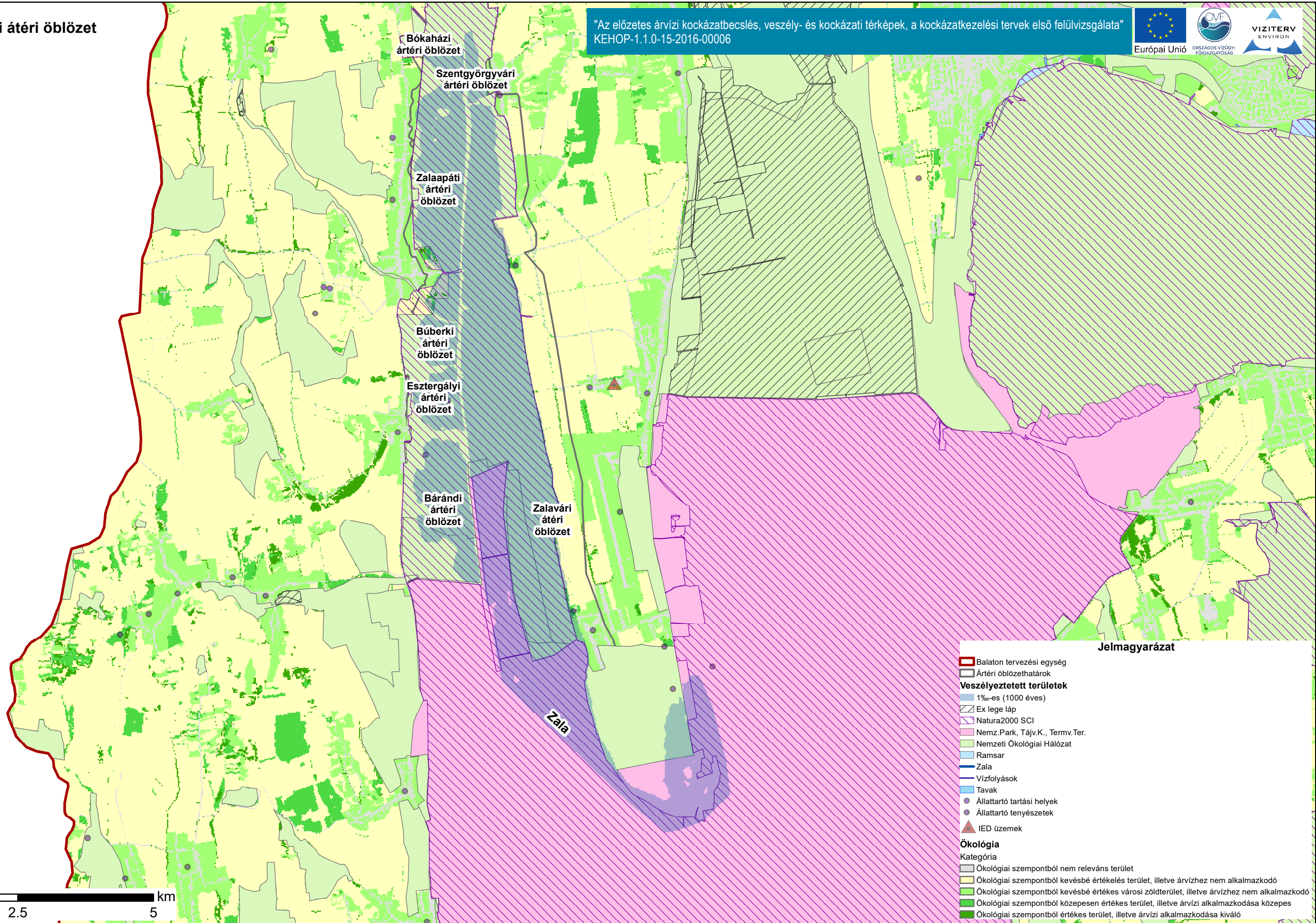




Zalavári ártéri öblözet

"Az előzetes árvízi kockázatbecslés, veszély- és kockázati térképek, a kockázatkezelési tervek első felülvizsgálata"
KEHOP-1.1.0-15-2016-00006



0 1.25 2.5 5 km

Duna vízgyűjtő magyarországi része

Védett területek és szennyező források és ökológiai értékesség és elöntéssel szembeni érzékenység térkép.

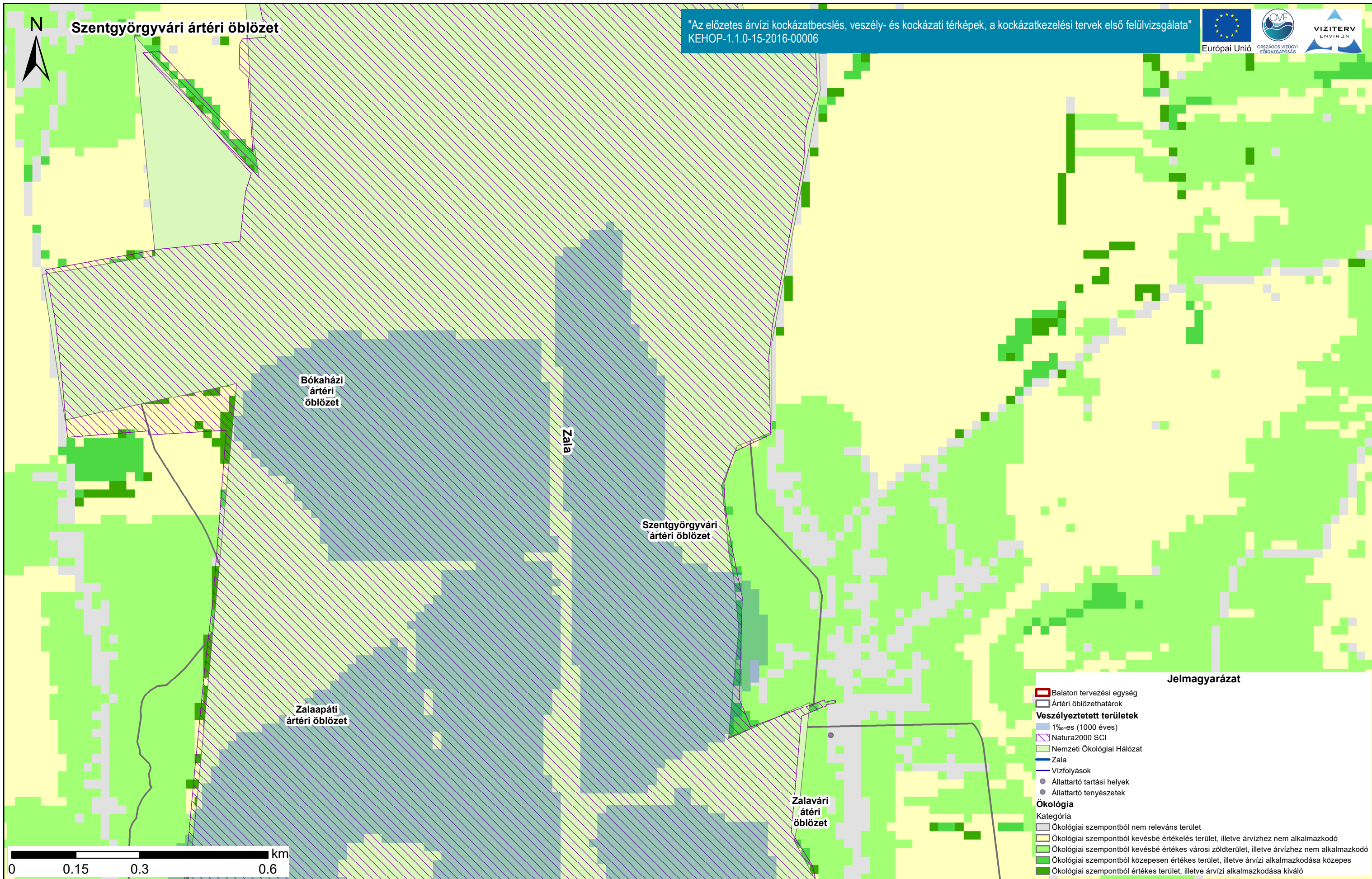
ÁKK tervezési egység: Balaton

A térkép ábrázolja a felszínborítást ökológiai értékesség és elöntéssel szembeni érzékenység szerint. Bemutatja továbbá a védett területeket és a szennyezőforrásokat és ezek érintettségét a terhelési osztályok függvényében.



Szentgyörgyvári ártéri öblözet

"Az előzetes árvízi kockázatbecslés, veszély- és kockázati térképek, a kockázatkezelési tervek első felülvizsgálata"
KEHOP-1.1.0-15-2016-00006



Jelmagyarázat

- Balaton tervezési egység
- Ártéri öblözethatárok
- Veszélyeztetett területek**
- 1%-es (1000 éves)
- Natura2000 SCI
- Nemzeti Ökológiai Hálózat
- Zala
- Vízfolyások
- Állattartó tartási helyek
- Állattartó tenyészetek
- Ökológia**
- Kategória**
- Ökológiai szempontból nem releváns terület
- Ökológiai szempontból kevésbé értékelés terület, illetve árvízhez nem alkalmazkodó
- Ökológiai szempontból kevésbé értékes városi zöldterület, illetve árvízhez nem alkalmazkodó
- Ökológiai szempontból közepesen értékes terület, illetve árvízi alkalmazkodása közepes
- Ökológiai szempontból értékes terület, illetve árvízi alkalmazkodása kiváló

Duna vízgyűjtő magyarországi része

Védett területek és szennyező források és ökológiai értékesség és elöntéssel szembeni érzékenység térkép.

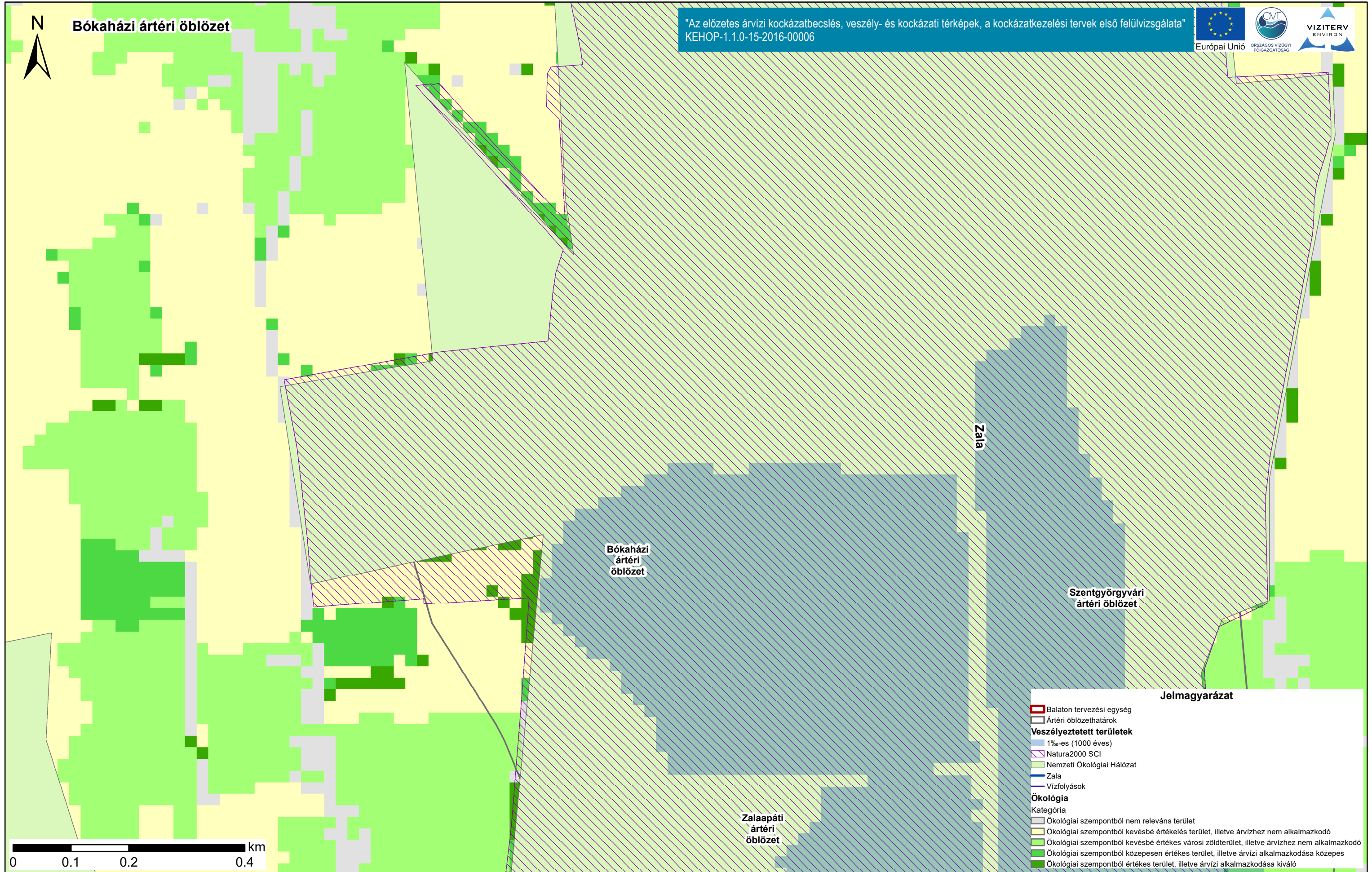
ÁKK tervezési egység: Balaton

A térkép ábrázolja a felszínborítást ökológiai értékesség és elöntéssel szembeni érzékenység szerint. Bemutatja továbbá a védett területeket és a szennyezőforrásokat és ezek érintettségét a terhelési osztályok függvényében.



Bókaházi ártéri öblözet

"Az előzetes árvízi kockázatbecslés, veszély- és kockázati térképek, a kockázatkezelési tervek első felülvizsgálata"
KEHOP-1.1.0-15-2016-00006



Jelmagyarázat

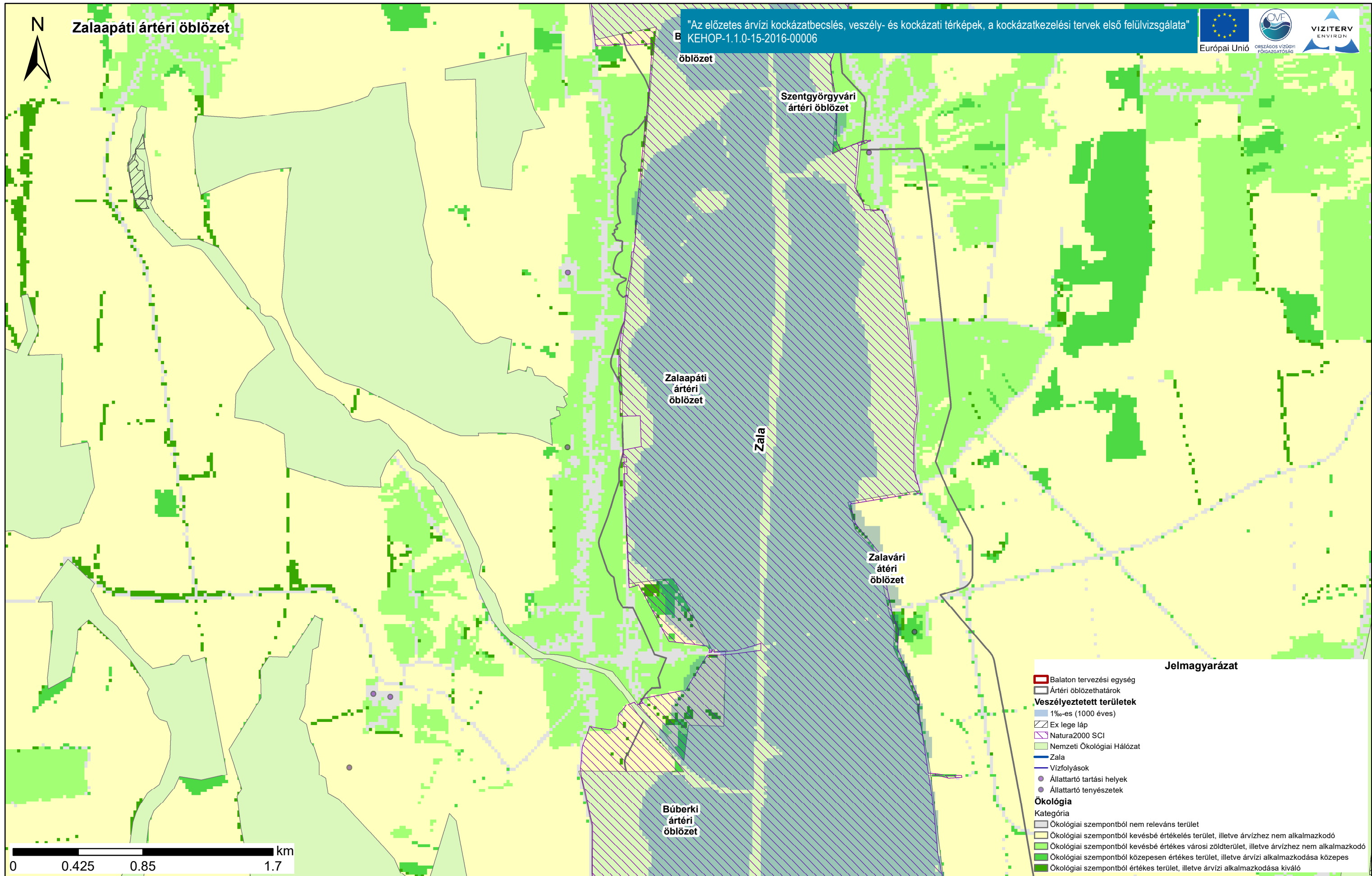
- Balaton tervezési egység
- Ártéri öblözethatárok
- Veszélyeztetett területek**
- 1%-es (1000 éves)
- Natura2000 SCI
- Nemzeti Ökológiai Hálózat
- Zala
- Vízfolyások
- Ökológia**
- Kategória**
- Ökológiai szempontból nem releváns terület
- Ökológiai szempontból kevésbé értékelés terület, illetve árvízhez nem alkalmazkodó
- Ökológiai szempontból kevésbé értékes városi zöldterület, illetve árvízhez nem alkalmazkodó
- Ökológiai szempontból közepesen értékes terület, illetve árvízi alkalmazkodása közepes
- Ökológiai szempontból értékes terület, illetve árvízi alkalmazkodása kiváló

Duna vízgyűjtő magyarországi része

Védett területek és szennyező források és ökológiai értékesség és elöntéssel szembeni érzékenység térkép.

ÁKK tervezési egység: Balaton

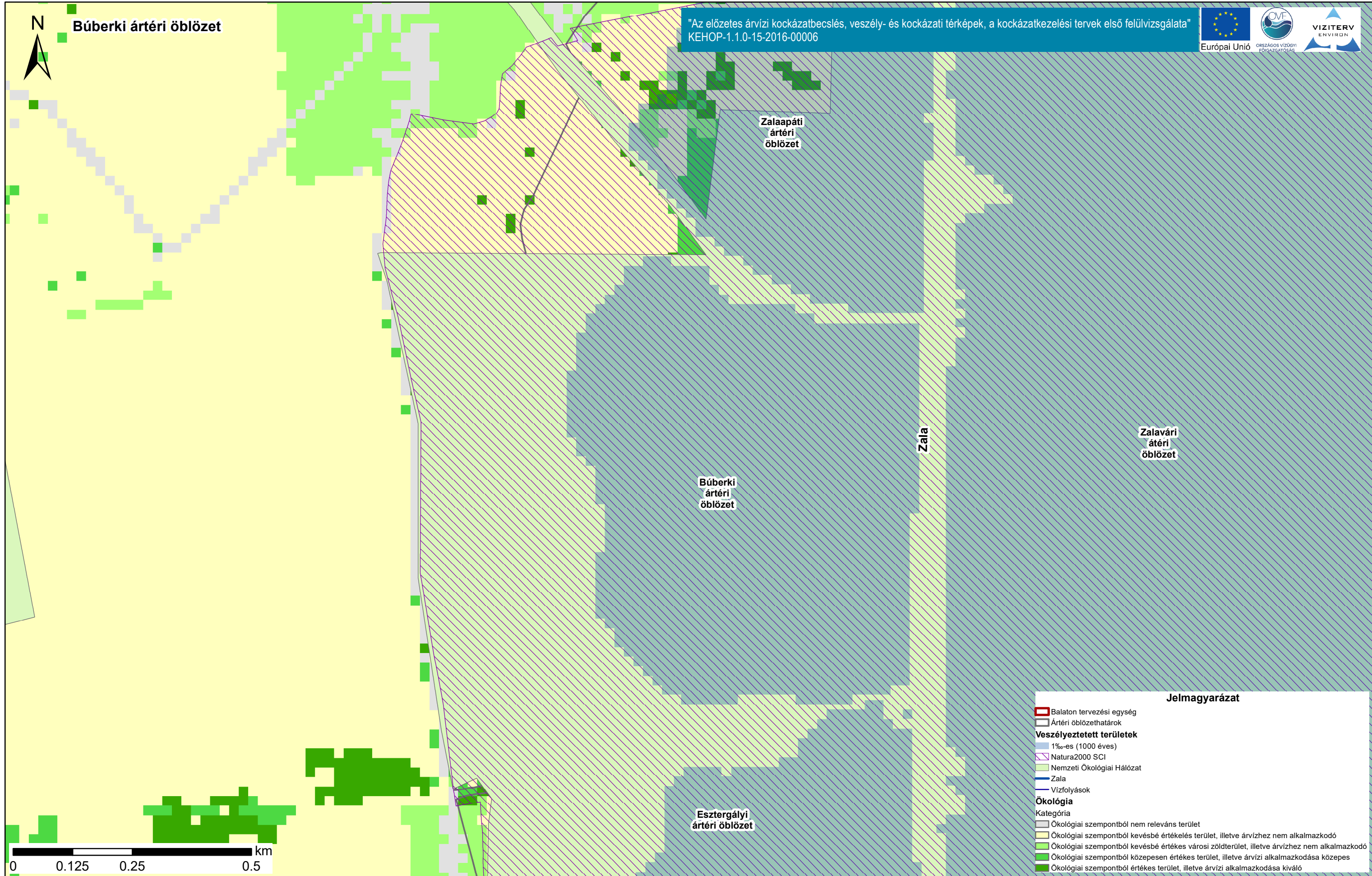
A térkép ábrázolja a felszínborítást ökológiai értékesség és elöntéssel szembeni érzékenység szerint. Bemutatja továbbá a védett területeket és a szennyezőforrásokat és ezek érintettségét a terhelési osztályok függvényében.





Búberki ártéri öblözet

"Az előzetes árvízi kockázatbecslés, veszély- és kockázati térképek, a kockázatkezelési tervek első felülvizsgálata"
KEHOP-1.1.0-15-2016-00006



Jelmagyarázat

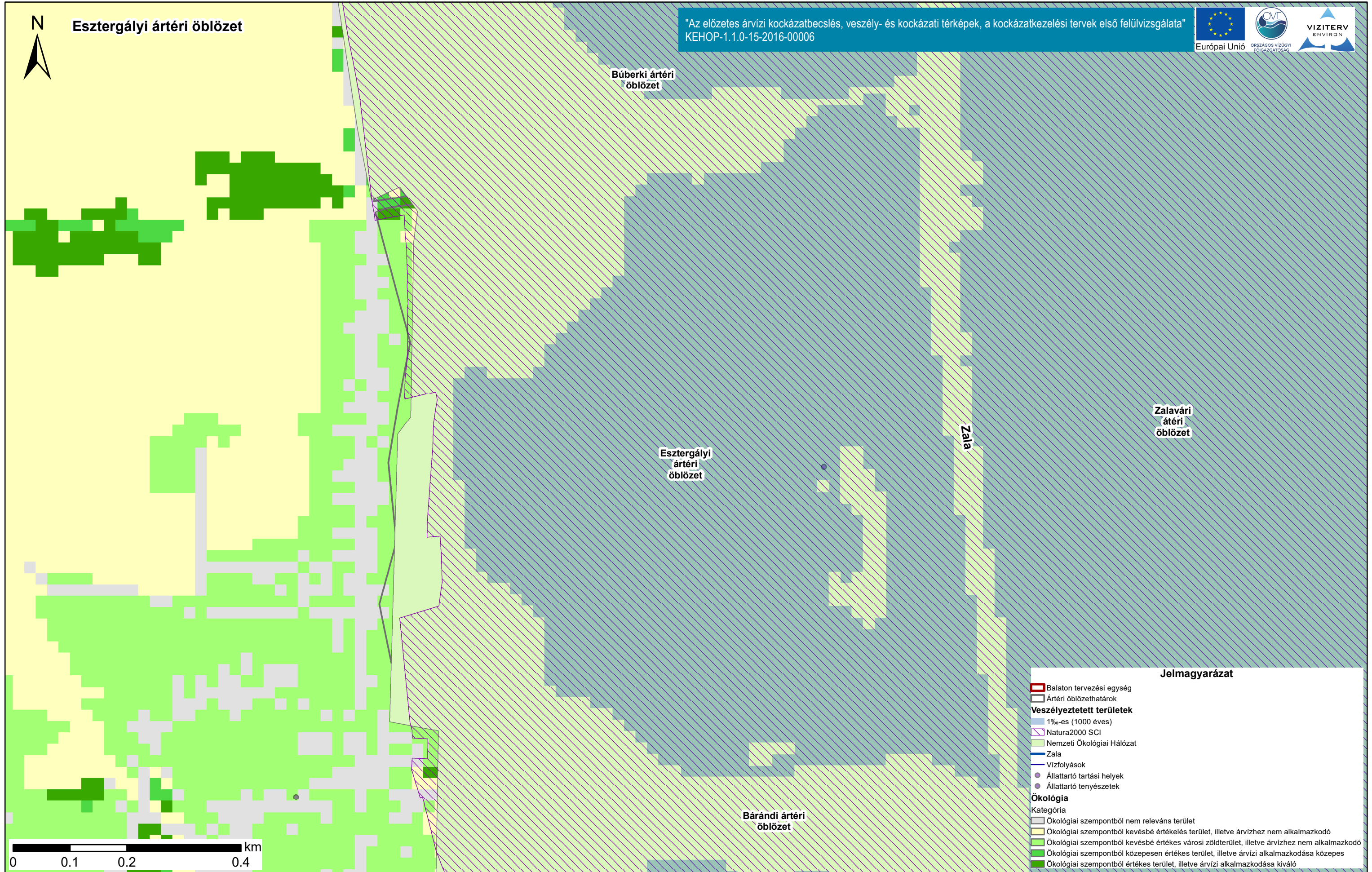
- Balaton tervezési egység
- Ártéri öblözethatárok
- Veszélyeztetett területek**
- 1%-es (1000 éves)
- Natura2000 SCI
- Nemzeti Ökológiai Hálózat
- Zala
- Vízfolyások
- Ökológia**
- Kategória**
- Ökológiai szempontból nem releváns terület
- Ökológiai szempontból kevésbé értékelés terület, illetve árvízhez nem alkalmazkodó
- Ökológiai szempontból kevésbé értékes városi zöldterület, illetve árvízhez nem alkalmazkodó
- Ökológiai szempontból közepesen értékes terület, illetve árvízi alkalmazkodása közepes
- Ökológiai szempontból értékes terület, illetve árvízi alkalmazkodása kiváló

Duna vízgyűjtő magyarországi része

Védett területek és szennyező források és ökológiai értékesség és elöntéssel szembeni érzékenység térkép.

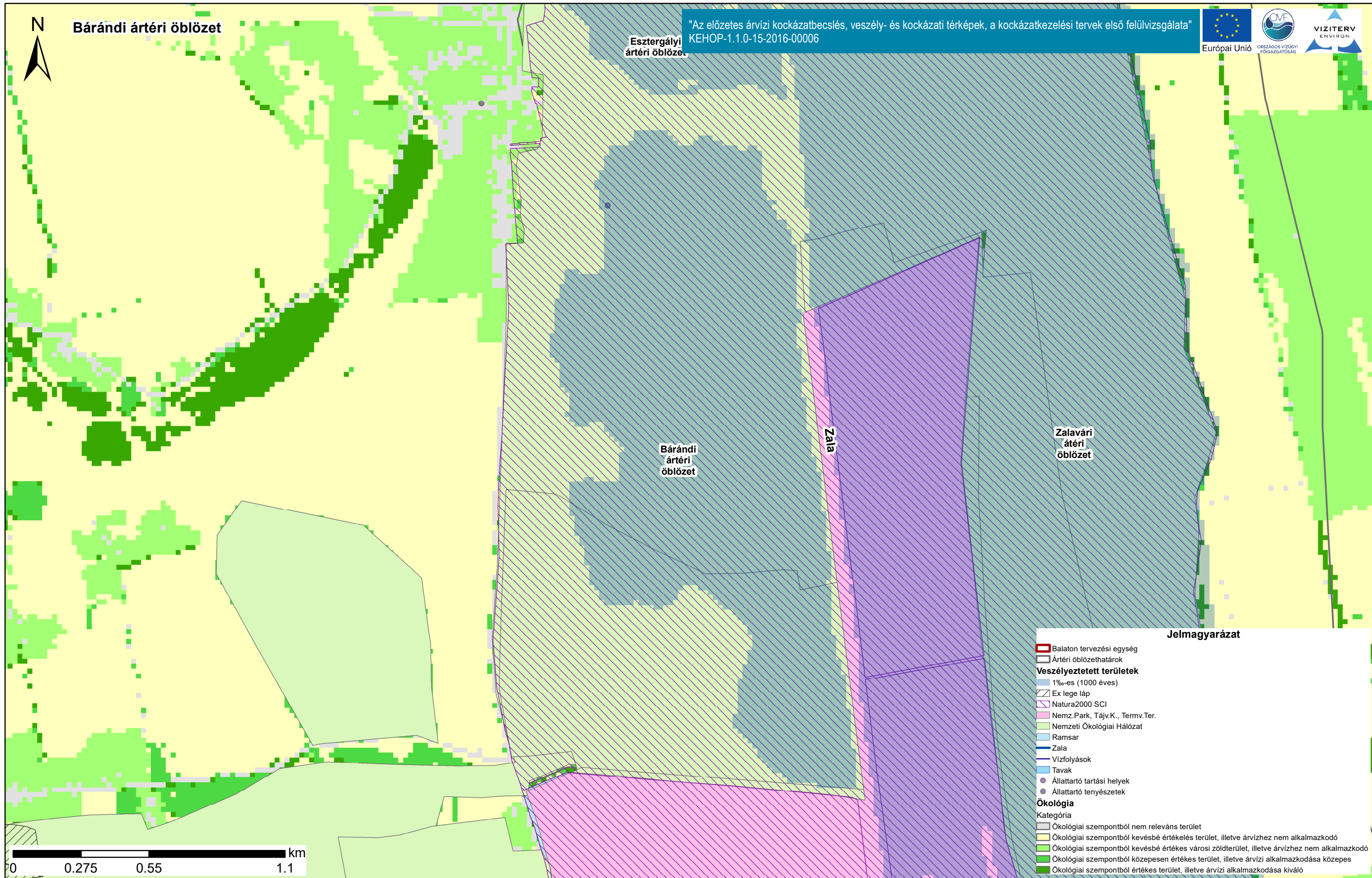
ÁKK tervezési egység: Balaton

A térkép ábrázolja a felszínborítást ökológiai értékesség és elöntéssel szembeni érzékenység szerint. Bemutatja továbbá a védett területeket és a szennyezőforrásokat és ezek érintettségét a terhelési osztályok függvényében.



Jelmagyarázat

- Balaton tervezési egység
- Ártéri öblözethatárok
- Veszélyeztetett területek**
- 1%-es (1000 éves)
- Natura2000 SCI
- Nemzeti Ökológiai Hálózat
- Zala
- Vízfolyások
- Állattartó tartási helyek
- Állattartó tenyészetek
- Ökológia**
- Kategória**
- Ökológiai szempontból nem releváns terület
- Ökológiai szempontból kevésbé értékelés terület, illetve árvízhez nem alkalmazkodó
- Ökológiai szempontból kevésbé értékes városi zöldterület, illetve árvízhez nem alkalmazkodó
- Ökológiai szempontból közepesen értékes terület, illetve árvízi alkalmazkodása közepes
- Ökológiai szempontból értékes terület, illetve árvízi alkalmazkodása kiváló



"Az előzetes árvízi kockázatbecslés, veszély- és kockázati térképek, a kockázatkezelési tervek első felülvizsgálata"
 KEHOP-1.1.0-15-2016-00006



Jelmagyarázat

- Balaton tervezési egység
- Ártéri öblözethatárok
- Veszélyeztetett területek**
- 1%-es (1000 éves)
- Ex lege láp
- Natura2000 SCI
- Nemz.Park, Tájv.K., Termv.Ter.
- Nemzeti Ökológiai Hálózat
- Ramsar
- Zala
- Vízfolyások
- Tavak
- Állattartó tartási helyek
- Állattartó tenyészetek
- Ökológia**
- Kategória**
- Ökológiai szempontból nem releváns terület
- Ökológiai szempontból kevésbé értékelés terület, illetve árvízhez nem alkalmazkodó
- Ökológiai szempontból kevésbé értékes városi zöldterület, illetve árvízhez nem alkalmazkodó
- Ökológiai szempontból közepesen értékes terület, illetve árvízi alkalmazkodása közepes
- Ökológiai szempontból értékes terület, illetve árvízi alkalmazkodása kiváló